

# KATALOG ZÁKLADNÍHO VÝBĚRU

dne 22.10.2018

**Černý Josef Ing., Raková**

**Začátek 10,00 hod.**

Č. k.	Číslo býčka	OTEC st.reg.	DATUM NAROZENÍ	PLEM	HM. kg	KŘ. cm	Přír. g	od RPH	nar.	CHOVATEL
1	871821 032 CZ	ZIT 193	07.07.17	T100	552	134	1144	g	91	Černý Josef Ing., Raková
2	871822 032 CZ	ZIT 193	08.07.17	T100	582	136	1212	g	96	Černý Josef Ing., Raková

**Plemenné hodnoty uvedené v katalogu jsou spočítány k 30.9.2018**



## Vysvětlivky ke zkratkám ve jménech v katalogu :

ET	- býček narozen po embryotrasferu
RED	- zbarvení red angus
P,V	- bezrohý / volný roh - heterozygot (MS,CH,LI,BA)
PP	- bezrohý – homozygot stanovený testem DNA (MS,CH,LI,BA)
R	- rohatý (MS)
+/+	- homozygot s alelami způsobujícími běžné osvalení (GS)
+ /MH	- heterozygot s jednou alelou podmiňující dvojí osvalení (GS)
MH/MH	- homozygot - obě alely podmiňující dvojí osvalení (GS – oddíl „B“ PK )

### U matek plemene BA

Třída	Výška kříž (cm)	Hmotnost (kg)	RPH přímý efekt	RPH mat. efekt	RPH osvalení
SE	147 a více	800 a více	105 a vic	103 a vic	103 a vic
EC	147 a více	800 a více	105 a vic	pod 103	103 a vic
EM	147 a více	800 a více	pod 105	103 a vic	pod 103
CM	pod 147	pod 800	105 a vic	103 a vic	103 a vic
C1	pod 147	pod 800	105 a vic	pod 103	103 a vic
M1	pod 147	pod 800	pod 105	103 a vic	pod 103

### Popisky grafu úrovně plemenných hodnot

Jednotlivé plemenné hodnoty jsou rozděleny do pásem na základě výpočtu kvantilu normálního rozložení, které udávají, jak si konkrétní jedinec stojí v porovnání s průměrem populace plemenných býčků odchovaných v období 2012 – 2017.

pásma	Pozice býka v rámci populace	zkratka	Popis údaje v grafu
10	býk patří hodnotou RPH do 10 % nejlepších býků v daném ukazateli	<i>RphT</i>	RPH pro přírůstek v testu
9	býk patří hodnotou RPH do 20 % nejlepších býků v daném ukazateli	<i>RphN</i>	RPH pro životní přírůstek
8	býk patří hodnotou RPH do 30 % nejlepších býků v daném ukazateli	<i>RpPP</i>	RPH pro přímý efekt porody
7	býk patří hodnotou RPH do 40 % nejlepších býků v daném ukazateli	<i>RpRU</i>	RPH pro přímý efekt růst
6	býk patří hodnotou RPH do 50 % nejlepších býků v daném ukazateli	<i>MatPP</i>	RPH pro maternální efekt porody
5	býk patří hodnotou RPH do průměru býků v daném ukazateli	<i>MatRU</i>	RPH pro maternální efekt růst
4	býk patří hodnotou RPH do 60 % nejlepších býků v daném ukazateli	<i>phTR</i>	RPH pro lineární hodnocení těl. rámec
3	býk patří hodnotou RPH do 70 % nejlepších býků v daném ukazateli	<i>phKT</i>	RPH pro lineární hodnocení kap. těla
2	býk patří hodnotou RPH do 80 % nejlepších býků v daném ukazateli	<i>phOS</i>	RPH pro lineární hodnocení osvalení
1	býk patří hodnotou RPH do 90 % nejlepších býků v daném ukazateli	<i>phUT</i>	RPH pro lineární hodnocení užit. typ

### Hlavní selekční kritéria pro výběr do plemnitby na OPB a odchovu u chovatele

Hlavním selekčním kritériem bude pouze lineární hodnocení při základním výběru.

#### Důvody vyřazení před základním výběrem

- hodnocení tělesného rámce (1,2,3 body dle parametrů daného plemene)
- hodnocení bodů za hmotnost v 365 dnech (1,2,3 body dle parametrů daného plemene)
- nepředvedení býka k základnímu výběru na ohlávce nebo na vodící tyči
- na základě rozhodnutí majitele býka o jeho vyřazení
- zdravotní důvody (displazie varlat, apod.)

#### Důvody vyřazení při základním výběrem

- hodnocení délky těla (1,2,3 body dle parametrů daného plemene)
- hodnocení ukazatelů kapacity těla (1,2,3 body dle parametrů daného plemene)
- hodnocení ukazatelů osvalení (1,2,3 body dle parametrů daného plemene)
- hodnocení užitečného typu (1,2,3 body dle parametrů daného plemene)
- závažné vady exteriéru při základním výběru
- neodpovídající funkčnost končetin při základním výběru
- zdravotní důvody (displazie varlat, apod.)

## Reklamační řád pro základní výběry býků

Majitel odchovávaného býčka má právo podat reklamaci proti rozhodnutí výběrové komise (ČSCHMS). Tato reklamační může mít písemnou nebo ústní formu. Předmětem reklamační může být pouze konečný výsledek výběru (vybrán, odročen, vyřazen), nikoliv nesouhlas s bodovým hodnocením daného býka. Po skončení základního výběru býků vyzve předseda výběrové komise k podání případných protestů (reklamací). Reklamační se podává předsedovi výběrové komise nejpozději do 60-ti minut od jeho výzvy. Jménem majitele býka může jednat také zástupce odchovny plemenných býků (OPB). Reklamační je podmíněna složením nevratné kauce 1000 Kč, přičemž polovina z této částky je určena pro provozovatele OPB a polovina pro ČSCHMS. Tato kauce musí být složena okamžitě v hotovosti v době podání reklamační předsedovi výběrové komise. Po vznesení reklamační a složení nevratné kauce následuje nové předvedení býka.

V případě shodného verdiktu výběrové komise a majitele býka je platný tento shodný verdikt. V případě neshody mezi verdiktem výběrové komise a majitelem býka je býk odročen a bude proveden nový základní výběr. V případě opakovaného protestu je nutné reklamaci podat písemnou formou. Provedení nového základního výběru je podmíněno složením kauce 5000 Kč za každého reklamovaného býka. Kauce se skládá na účet ČSCHMS nejpozději do 10-ti kalendářních dnů ode dne provedení základního výběru. V případě, že nebudou peníze připsány na účet v daném termínu, platí původní verdikt výběrové komise a reklamační se dále neřeší. Nový základní výběr se uskuteční do 30-ti dnů od sporného výběru, pokud se obě strany nedohodnou jinak. Většinové složení komise nesmí být totožné se složením komise, která vynesla sporný verdikt. O složení nové komise rozhoduje ČSCHMS po dohodě s příslušnou Radou PK daného plemene. O závěru nového základního výběru je sepsán nový výběrový protokol. Proti tomuto rozhodnutí se již nelze dále odvolat. V případě, že je potvrzeno původní rozhodnutí výběrové komise, propadá kauce ve prospěch ČSCHMS, v opačném případě se vrací majiteli býka do 10-ti kalendářních dnů od provedení nového základního výběru. Náklady spojené s novým základním výběrem (zejména cestovné členů výběrové komise, případně oprávněné nároky spojené s odměnou za odvedenou práci) nese strana, která při svém rozhodnutí či jednání nebyla v právu. Tyto náklady jsou zúčtovány na základě vystavené faktury zaslané druhé straně nejpozději do 14 dnů od provedení opakovaného základního výběru. V každém případě se o reklamaci vede písemný zápis. Rozhodnutí výběrové komise se váže ke konkrétnímu zvířeti v konkrétním čase a není možno se na něj odvolávat v případných následných sporech.

Schváleno výborem ČSCHMS dne 21.3.2006 v Hradištku pod Medníkem, změny schváleny 9.6.2017 Grémiem předsedů rad plemenných knih v Hradištku pod Medníkem



<b><u>Sekretariát:</u></b> ČSCHMS Praha Těšnov 17 11705 Praha 1 Mobil : +420 724 007 860 Telefon : +420 221 812 865 E-mail : <a href="mailto:info@cshms.cz">info@cshms.cz</a>	<b><u>Ředitel PK</u></b> Kopecký Jan Osík 201 569 67 Osík u Litomyšle Mobil : +420 724 007 862 Telefon : +420 461 612 809 E-mail : <a href="mailto:kopeccky@cshms.cz">kopeccky@cshms.cz</a>	<b><u>Adresa PK</u></b> Honová Nina Osvoboditelů 35/9 410 02 Lovosice Mobil : +420 724 073 641 E-mail : <a href="mailto:honova@cshms.cz">honova@cshms.cz</a>
--	--	--

Číslo : 871821 032 CZ DERDEL Z RAKOVÉ P Číslo katalogu 1  
 Dat.nar. : 07.07.2017 Plemeno : T100 Charolais  
 Chovatel : Černý Josef Ing., Raková  
 Majitel : Černý Josef Ing., Raková

OOO ZCH 516 MAGENTA 4296105603  
 OO ZTI 567 TAMILLY 7957090255  
 MOO 7957090070 FR ORMILLE 7957090070

OTEC ZIT 193 VERDEL ZE SIRÉ P 434000663599032  
 OMO ZCH 556 JOCK Z CUNKOVA P 253288119780  
 MO 225756 932 CZ MADLA ZE SIRÉ P 434000225756932  
 MMO 115994 932 CZ 239000115994932

OOM 268 801 SAKATA SC P 6770172474  
 OM ZCH 945 UNO SC P 4240830479  
 MOM 2100051317 FR RUSTINE 2100051317

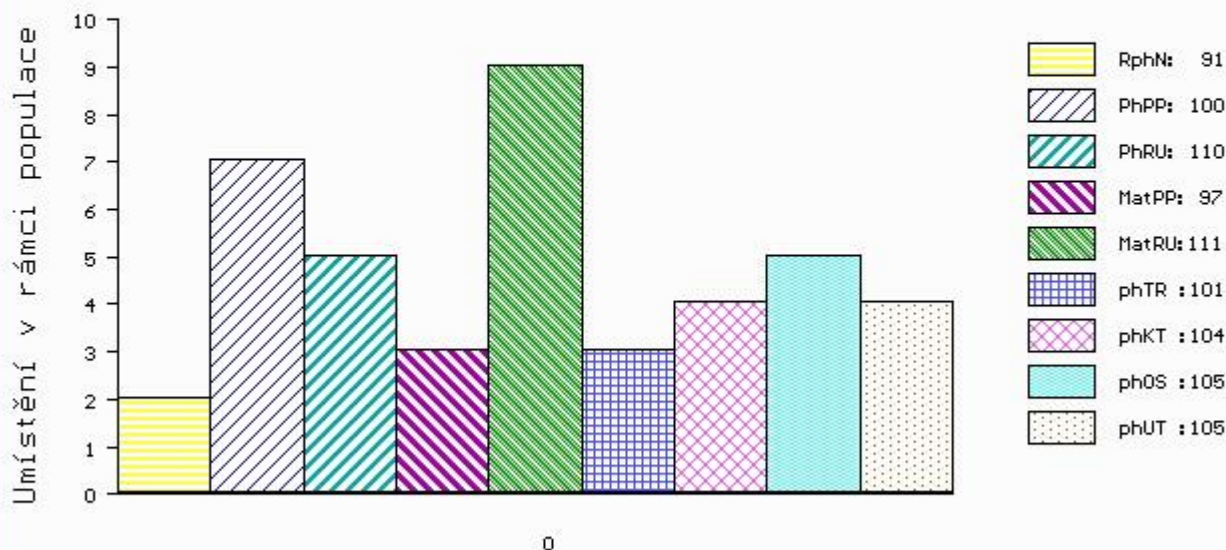
MA 304618 932 CZ /2 ot SABINA Z RAKOVÉ V 443000304618932  
 OMM ZCH 809 PINAY 8552394134  
 MM 230538 932 CZ 443000230538932  
 MMM 46003 932 CZ SIRKA ZE SIRÉ P 239000046003932

Vl.užit:nar: 44 kg ve 120d: 204 kg ve 210d: 308 kg v 365d: 469 kg / kříž: 0 cm  
 Přírustek od narození: 1144 g / 91 šourek 38 cm  
 Věk při ZV 472 dní aktuálně k 24.09.18 hmotnost: 552 kg výška v kříži: 134 cm

PLEMENNÉ HODNOTY						LINEARNÍ HODNOCENÍ											
	pp	ru	pp	ru	TR	KT	OS	UT	Hmot	kříž	TR	KT	OS	UT	CE		
BÝK	PE	100	110	ME	97	111	101	104	105	105							
MATKA	PE	98	104	ME	104	108	97	100	102	98	652	140	19	19	18	6	62
OTEC	PE	96	114	ME	89	114	108	109	109	112	590	138	26	20	20	7	73

HODNOCEN: TR 4 / / 4 KT / / OS / / UT Výsledek:

## ÚROVEŇ PLEMENNÝCH HODNOT



č.kat:01 uš.číslo 000871821 032 CZ

Číslo : 871822 032 CZ DUDEK Z RAKOVÉ P Číslo katalogu 2  
 Dat.nar. : 08.07.2017 Plemeno : T100 Charolais  
 Chovatel : Černý Josef Ing., Raková  
 Majitel : Černý Josef Ing., Raková

OOO ZCH 516 MAGENTA 4296105603  
 OO ZTI 567 TAMILLY 7957090255  
 MOO 7957090070 FR ORMILLE 7957090070

OTEC ZIT 193 VERDEL ZE SIRÉ P 434000663599032  
 OMO ZCH 556 JOCK Z CUNKOVA P 253288119780  
 MO 225756 932 CZ MADLA ZE SIRÉ P 434000225756932  
 MMO 115994 932 CZ 239000115994932

OOM ZCH 701 NOVOTEL 5897127519  
 OM ZTI 083 VITTOZ RJ 4240974109  
 MOM 7189120527 FR EPOPEE 7189120527

MA 356334 932 CZ /1 ot SILVIE Z RAKOVÉ 443000356334932  
 OMM ZCH 700 JOLYMPE 4294106010  
 MM 181789 932 CZ 443000181789932  
 MMM 46003 932 CZ SIRKA ZE SIRÉ P 239000046003932

Vl.užit:nar: 45 kg ve 120d: 188 kg ve 210d: 313 kg v 365d: 491 kg / kříž: 0 cm  
 Přírustek od narození: 1212 g / 96 šourek 36 cm  
 Věk při ZV 471 dní aktuálně k 24.09.18 hmotnost: 582 kg výška v kříži: 136 cm

PLEMENNÉ HODNOTY						LINEARNÍ HODNOCENÍ											
	pp	ru	pp	ru	TR	KT	OS	UT	Hmot	kříž	TR	KT	OS	UT	CE		
BÝK	PE	94	112	ME	98	113	102	106	108	107							
MATKA	PE	87	106	ME	105	112	97	107	110	107	750	142	23	19	21	7	70
OTEC	PE	96	114	ME	89	114	108	109	109	112	590	138	26	20	20	7	73

HODNOCEN: TR 5 / / 6 KT / / OS / / UT Výsledek:

