

KATALOG ZÁKLADNÍHO VÝBĚRU

dne 23.10.2018

Černěveský Háj s.r.o.

Začátek cca 15,00 hod.

Č. k.	Číslo býčka	OTEC st.reg.	DATUM NAROZENÍ	PLEM	HM. kg	KŘ. cm	Přír.od g	nar. RPH	CHOVATEL
1	12060 034	CZ ZLM 738	01.07.17	Y100	630	138	1335 g	109	Černěveský Háj s.r.o.
2	58001 034	CZ ZLM 247	03.07.17	Y100	532	142	1112 g	95	Černěveský Háj s.r.o.
3	58002 034	CZ ZLM 738	04.07.17	Y100	626	137	1337 g	114	Černěveský Háj s.r.o.
4	58003 034	CZ ZLM 738	05.07.17	Y100	688	141	1476 g	114	Černěveský Háj s.r.o.
5	58004 034	CZ ZLM 247	05.07.17	Y100	588	135	1251 g	95	Černěveský Háj s.r.o.
6	58006 034	CZ ZLM 738	07.09.17	Y100	586	136	1456 g	121	Černěveský Háj s.r.o.
7	58007 034	CZ ZLM 738	26.09.17	Y100	494	132	1273 g	113	Černěveský Háj s.r.o.

Plemenné hodnoty uvedené v katalogu jsou spočítány k 30.9.2018



Vysvětlivky ke zkratkám ve jménech v katalogu :

ET	- býček narozen po embryotrasferu
RED	- zbarvení red angus
P,V	- bezrohý / volný roh - heterozygot (MS,CH,LI,BA)
PP	- bezrohý – homozygot stanovené testem DNA (MS,CH,LI,BA)
R	- rohatý (MS)
+/+	- homozygot s alelami způsobujícími běžné osvalení (GS)
+ /MH	- heterozygot s jednou alelou podmiňující dvojí osvalení (GS)
MH/MH	- homozygot - obě alely podmiňující dvojí osvalení (GS – oddíl „B“ PK)

U matek plemene BA

Třída	Výška kříž (cm)	Hmotnost (kg)	RPH přímý efekt	RPH mat. efekt	RPH osvalení
SE	147 a více	800 a více	105 a vic	103 a vic	103 a vic
EC	147 a více	800 a více	105 a vic	pod 103	103 a vic
EM	147 a více	800 a více	pod 105	103 a vic	pod 103
CM	pod 147	pod 800	105 a vic	103 a vic	103 a vic
C1	pod 147	pod 800	105 a vic	pod 103	103 a vic
M1	pod 147	pod 800	pod 105	103 a vic	pod 103

Popisky grafu úrovně plemenných hodnot

Jednotlivé plemenné hodnoty jsou rozděleny do pásem na základě výpočtu kvantilu normálního rozložení, které udávají, jak si konkrétní jedinec stojí v porovnání s průměrem populace plemenných býčků odchovaných v období 2012 – 2017.

pásma	Pozice býka v rámci populace	zkratka	Popis údaje v grafu
10	býk patří hodnotou RPH do 10 % nejlepších býků v daném ukazateli	<i>RphT</i>	RPH pro přírůstek v testu
9	býk patří hodnotou RPH do 20 % nejlepších býků v daném ukazateli	<i>RphN</i>	RPH pro životní přírůstek
8	býk patří hodnotou RPH do 30 % nejlepších býků v daném ukazateli	<i>RpPP</i>	RPH pro přímý efekt porody
7	býk patří hodnotou RPH do 40 % nejlepších býků v daném ukazateli	<i>RpRU</i>	RPH pro přímý efekt růst
6	býk patří hodnotou RPH do 50 % nejlepších býků v daném ukazateli	<i>MatPP</i>	RPH pro maternální efekt porody
5	býk patří hodnotou RPH do průměru býků v daném ukazateli	<i>MatRU</i>	RPH pro maternální efekt růst
4	býk patří hodnotou RPH do 60 % nejlepších býků v daném ukazateli	<i>phTR</i>	RPH pro lineární hodnocení těl. rámec
3	býk patří hodnotou RPH do 70 % nejlepších býků v daném ukazateli	<i>phKT</i>	RPH pro lineární hodnocení kap. těla
2	býk patří hodnotou RPH do 80 % nejlepších býků v daném ukazateli	<i>phOS</i>	RPH pro lineární hodnocení osvalení
1	býk patří hodnotou RPH do 90 % nejlepších býků v daném ukazateli	<i>phUT</i>	RPH pro lineární hodnocení užit. typ

Hlavní selekční kritéria pro výběr do plemnitby na OPB a odchovu u chovatele

Hlavním selekčním kritériem bude pouze lineární hodnocení při základním výběru.

Důvody vyřazení před základním výběrem

- hodnocení tělesného rámce (1,2,3 body dle parametrů daného plemene)
- hodnocení bodů za hmotnost v 365 dnech (1,2,3 body dle parametrů daného plemene)
- nepředvedení býka k základnímu výběru na ohlávce nebo na vodící tyči
- na základě rozhodnutí majitele býka o jeho vyřazení
- zdravotní důvody (displazie varlat, apod.)

Důvody vyřazení při základním výběrem

- hodnocení délky těla (1,2,3 body dle parametrů daného plemene)
- hodnocení ukazatelů kapacity těla (1,2,3 body dle parametrů daného plemene)
- hodnocení ukazatelů osvalení (1,2,3 body dle parametrů daného plemene)
- hodnocení užitkové typu (1,2,3 body dle parametrů daného plemene)
- závažné vady exteriéru při základním výběru
- neodpovídající funkčnost končetin při základním výběru
- zdravotní důvody (displazie varlat, apod.)

Reklamační řád pro základní výběry býků

Majitel odchovávaného býčka má právo podat reklamaci proti rozhodnutí výběrové komise (ČSCHMS). Tato reklamační může mít písemnou nebo ústní formu. Předmětem reklamační může být pouze konečný výsledek výběru (vybrán, odročen, vyřazen), nikoliv nesouhlas s bodovým hodnocením daného býka. Po skončení základního výběru býků vyzve předseda výběrové komise k podání případných protestů (reklamací). Reklamační se podává předsedovi výběrové komise nejpozději do 60-ti minut od jeho výzvy. Jménem majitele býka může jednat také zástupce odchovny plemenných býků (OPB). Reklamační je podmíněna složením nevratné kauce 1000 Kč, přičemž polovina z této částky je určena pro provozovatele OPB a polovina pro ČSCHMS. Tato kauce musí být složena okamžitě v hotovosti v době podání reklamační předsedovi výběrové komise. Po vznesení reklamační a složení nevratné kauce následuje nové předvedení býka.

V případě shodného verdiktu výběrové komise a majitele býka je platný tento shodný verdikt. V případě neshody mezi verdiktem výběrové komise a majitelem býka je býk odročen a bude proveden nový základní výběr. V případě opakovaného protestu je nutné reklamaci podat písemnou formou. Provedení nového základního výběru je podmíněno složením kauce 5000 Kč za každého reklamovaného býka. Kauce se skládá na účet ČSCHMS nejpozději do 10-ti kalendářních dnů ode dne provedení základního výběru. V případě, že nebudou peníze připsány na účet v daném termínu, platí původní verdikt výběrové komise a reklamační se dále neřeší. Nový základní výběr se uskuteční do 30-ti dnů od sporného výběru, pokud se obě strany nedohodnou jinak. Většinové složení komise nesmí být totožné se složením komise, která vynesla sporný verdikt. O složení nové komise rozhoduje ČSCHMS po dohodě s příslušnou Radou PK daného plemene. O závěru nového základního výběru je sepsán nový výběrový protokol. Proti tomuto rozhodnutí se již nelze dále odvolat. V případě, že je potvrzeno původní rozhodnutí výběrové komise, propadá kauce ve prospěch ČSCHMS, v opačném případě se vrací majiteli býka do 10-ti kalendářních dnů od provedení nového základního výběru. Náklady spojené s novým základním výběrem (zejména cestovné členů výběrové komise, případně oprávněné nároky spojené s odměnou za odvedenou práci) nese strana, která při svém rozhodnutí či jednání nebyla v právu. Tyto náklady jsou zúčtovány na základě vystavené faktury zaslané druhé straně nejpozději do 14 dnů od provedení opakovaného základního výběru. V každém případě se o reklamaci vede písemný zápis. Rozhodnutí výběrové komise se váže ke konkrétnímu zvířeti v konkrétním čase a není možno se na něj odvolávat v případných následných sporech.

Schváleno výborem ČSCHMS dne 21.3.2006 v Hradištku pod Medníkem, změny schváleny 9.6.2017 Grémiem předsedů rad plemenných knih v Hradištku pod Medníkem



<u>Sekretariát:</u> ČSCHMS Praha Těšnov 17 11705 Praha 1 Mobil : +420 724 007 860 Telefon : +420 221 812 865 E-mail : info@cschms.cz	<u>Ředitel PK</u> Kopecký Jan Osík 201 569 67 Osík u Litomyšle Mobil : +420 724 007 862 Telefon : +420 461 612 809 E-mail : kopecky@cshms.cz	<u>Adresa PK</u> Honová Nina Osvoboditelů 35/9 410 02 Lovosice Mobil : +420 724 073 641 E-mail : honova@cshms.cz
--	--	--

Číslo : 12060 034 CZ DYK Z HÁJE Číslo katalogu 1
 Dat.nar. : 01.07.2017 Plemeno : Y100 Limousine
 Chovatel : Černěveský Háj s.r.o.
 Majitel : Černěveský Háj s.r.o.

OOO 275 831 POSEIDON 7713469838
 OO ZLM 050 AZURRI 1932014117
 MOO 1998008588 FR OLYMPE 1998008588

OTEC ZLM 738 BOURÁK Z PROSÍČEK ET 421000879308061
 OMO ZLI 538 BONUS P 1526579518
 MO 433718 961 CZ VERONIKA Z PROSÍČEK ET 421000433718961
 MMO 403398 961 CZ SÁRA Z PROSÍČEK ET 421000403398961

OOM ZLI 325 KOLJA VFU 007764119005
 OM ZLI 498 OTAZNÍK VFU 007000501398081
 MOM 3852 517 CZ CHASKA 007517003852

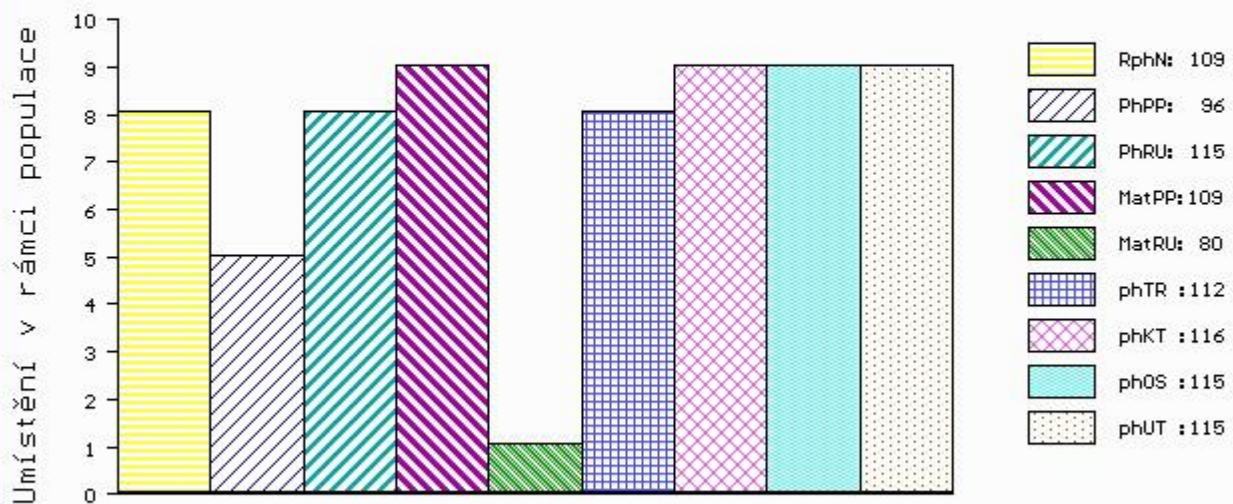
MA 423975 931 CZ /4 ot P 404000423975931
 OMM 269 556 REVEUR 8734010065
 MM 3150014 785 FR VENDEE 3150014785
 MMM 3197057320 FR NOSTALGIE 3197057320

Vl.užit:nar: 44 kg ve 120d: 205 kg ve 210d: 297 kg v 365d: 528 kg / kříž: 0 cm
 Přírustek od narození: 1335 g / 109 šourek 37 cm
 Věk při ZV 479 dní aktuálně k 13.09.18 hmotnost: 630 kg výška v kříži: 138 cm

PLEMENNÉ HODNOTY										LINEARNÍ HODNOCENÍ							
	pp	ru	pp	ru	TR	KT	OS	UT		Hmot	kříž	TR	KT	OS	UT	CE	
BÝK	PE	96	115	ME	109	80	112	116	115	115							
MATKA	PE	89	93	ME	113	76	96	96	96	96	652	142	20	16	15	6	57
OTEC	PE	104	125	ME	105	90	113	127	129	127	683	136	24	23	24	8	79

HODNOCEN: TR 7 / / 9 KT / / OS / / UT Výsledek:

ÚROVEŇ PLEMENNÝCH HODNOT



č.kat:01 uš.číslo 000012060 034 CZ

Číslo : 58001 034 CZ DAKOTA Z HÁJE Číslo katalogu 2
 Dat.nar. : 03.07.2017 Plemeno : Y100 Limousine
 Chovatel : Černěveský Háj s.r.o.
 Majitel : Černěveský Háj s.r.o.

OOO ZLI 553 RYDE URANOS P 57065-00457
 OO ZLI 940 CLOVIS P 2308914479
 MOO 2302612302 FR SUZANNE 2302612302

OTEC ZLM 247 AKKEDAL POLLED IVANHOE P 86359-00296
 OMO 269 953 RYDE BARON P 57065-00498
 MO 8635900241 DK AKKEDAL POLLED ESERALDE P 86359-00241
 MMO 8635900193 DK AKKEDAL POLLED BIANCA P 86359-00193

OOM 265 643 DIMITRI 8788007553
 OM 269 547 MOLIERE 8796016051
 MOM 8794007045 FR JOUVENCE 8794007045

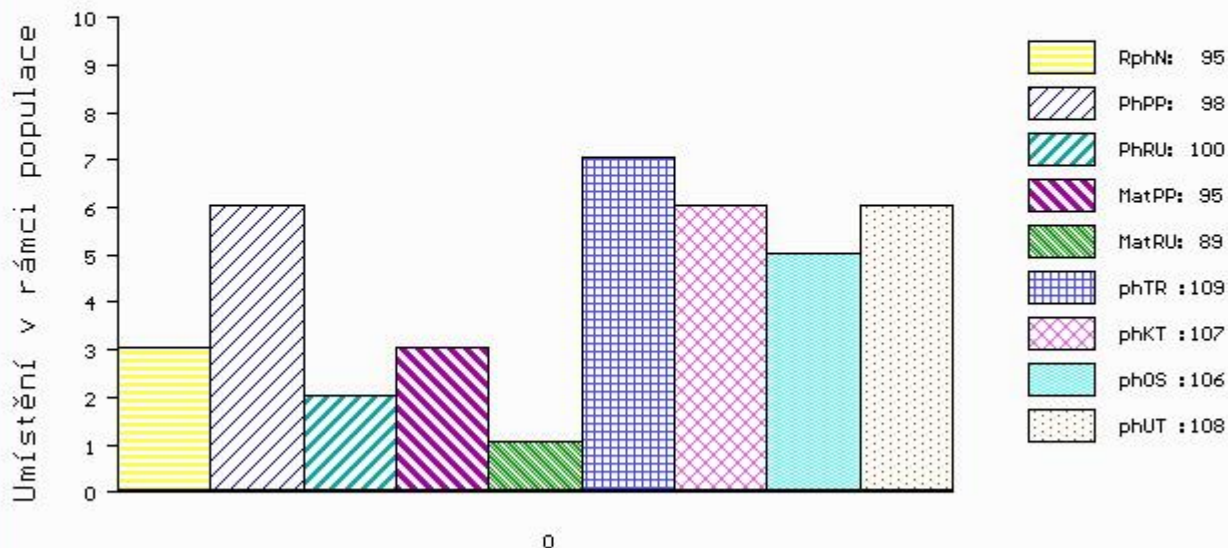
MA 3150125076 FR /7 ot ALTESSE 3150125076
 OMM 269 548 ORATEUS 4698110131
 MM 3150280759 FR RISE 3150280759
 MMM 3191021910 FR GRISE 3191021910

Vl.užit:nar: 46 kg ve 120d: 207 kg ve 210d: 278 kg v 365d: 456 kg / kříž: 0 cm
 Přírustek od narození: 1112 g / 95 šourek 38 cm
 Věk při ZV 477 dní aktuálně k 13.09.18 hmotnost: 532 kg výška v kříži: 142 cm

PLEMENNÉ HODNOTY										LINEARNÍ HODNOCENÍ						
	pp	ru	ME	pp	ru	TR	KT	OS	UT	Hmot	kříž	TR	KT	OS	UT	CE
BÝK	PE	98	100	ME	95	89	109	107	106	108						
MATKA	PE	93	93	ME	96	88	103	96	94	95	654	141	23	22	20	7 72
OTEC	PE	99	94	ME	92	95	112	111	110	114	530	135	26	19	19	7 71

HODNOCEN: TR 9 / / 5 KT / / OS / / UT Výsledek:

ÚROVEŇ PLEMENNÝCH HODNOT



č.kat:02 uš.číslo 000058001 034 CZ

Číslo : 58002 034 CZ DALIMIL Z HÁJE Číslo katalogu 3
 Dat.nar. : 04.07.2017 Plemeno : Y100 Limousine
 Chovatel : Černěveský Háj s.r.o.
 Majitel : Černěveský Háj s.r.o.

OOO 275 831 POSEIDON 7713469838
 OO ZLM 050 AZURRI 1932014117
 MOO 1998008588 FR OLYMPE 1998008588

OTEC ZLM 738 BOURÁK Z PROSÍČEK ET 421000879308061
 OMO ZLI 538 BONUS P 1526579518
 MO 433718 961 CZ VERONIKA Z PROSÍČEK ET 421000433718961
 MMO 403398 961 CZ SÁRA Z PROSÍČEK ET 421000403398961

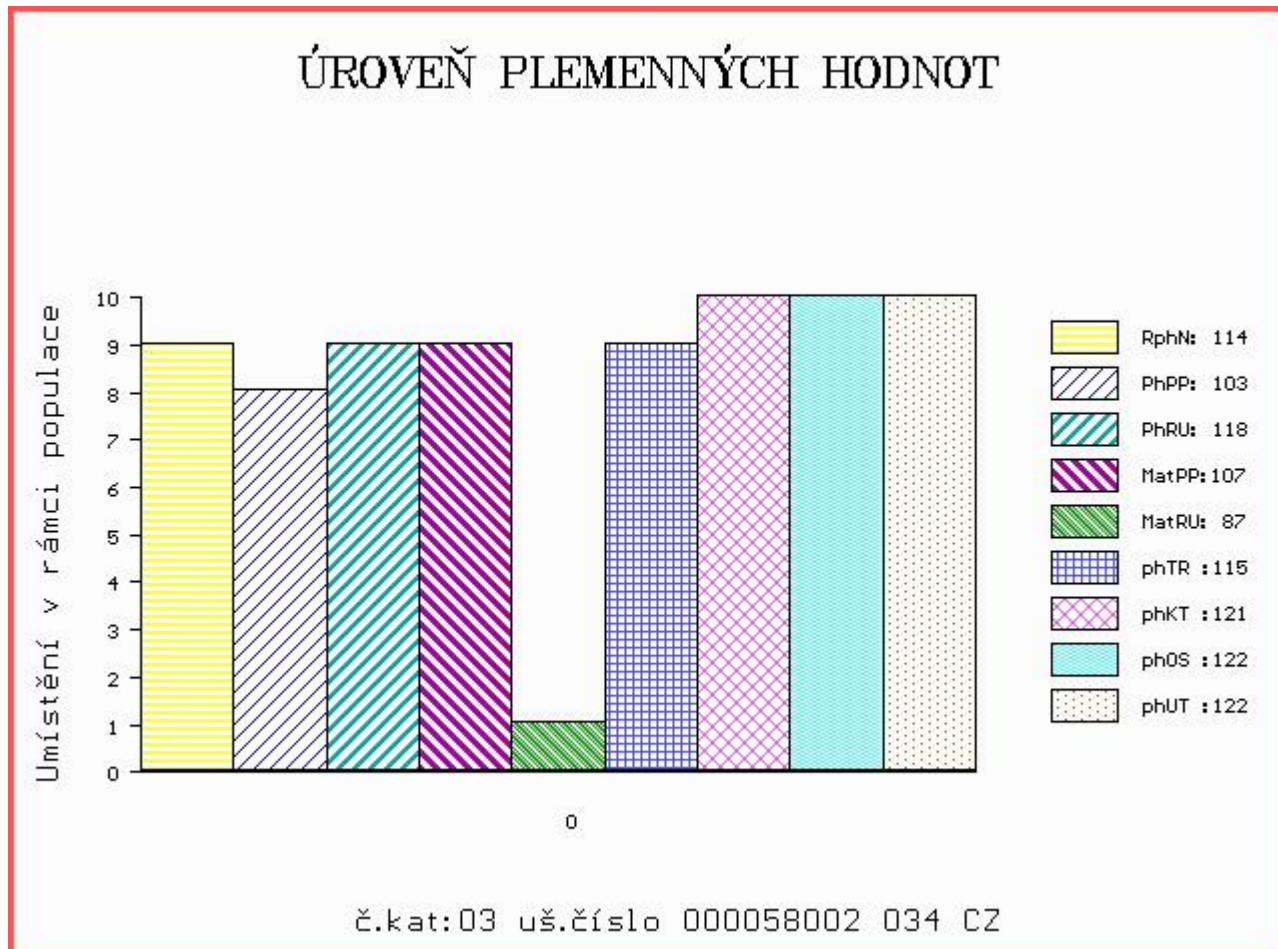
OOM ZLI 325 KOLJA VFU 007764119005
 OM ZLI 498 OTAZNÍK VFU 007000501398081
 MOM 3852 517 CZ CHASKA 007517003852

MA 561273 931 CZ /1 ot 404000561273931
 OMM 269 568 TOUTBEAU 6504162744
 MM 3150115 680 FR ABSINTHE 3150115680
 MMM 8796006726 FR MIRABELLE 8796006726

Vl.užit:nar: 43 kg ve 120d: 221 kg ve 210d: 289 kg v 365d: 529 kg / kříž: 0 cm
 Přírustek od narození: 1337 g / 114 šourek 37 cm
 Věk při ZV 476 dní aktuálně k 13.09.18 hmotnost: 626 kg výška v kříži: 137 cm

PLEMENNÉ HODNOTY										LINEARNÍ HODNOCENÍ							
	pp	ru	pp	ru	TR	KT	OS	UT	Hmot	kříž	TR	KT	OS	UT	CE		
BÝK	PE	103	118	ME	107	87	115	121	122	122							
MATKA	PE	99	102	ME	110	89	110	113	113	114	618	143	21	19	17	6	63
OTEC	PE	104	125	ME	105	90	113	127	129	127	683	136	24	23	24	8	79

HODNOCEN: TR 6 / / 9 KT / / OS / / UT Výsledek:



Číslo : **58003 034 CZ** **DOUGLAS Z HÁJE** Číslo katalogu 4
 Dat.nar. : 05.07.2017 Plemeno : Y100 Limousine
 Chovatel : Černěveský Háj s.r.o.
 Majitel : Černěveský Háj s.r.o.

OOO 275 831 POSEIDON 7713469838
 OO ZLM 050 AZURRI 1932014117
 MOO 1998008588 FR OLYMPE 1998008588

OTEC ZLM 738 BOURÁK Z PROSÍČEK ET 421000879308061
 OMO ZLI 538 BONUS P 1526579518
 MO 433718 961 CZ VERONIKA Z PROSÍČEK ET 421000433718961
 MMO 403398 961 CZ SÁRA Z PROSÍČEK ET 421000403398961

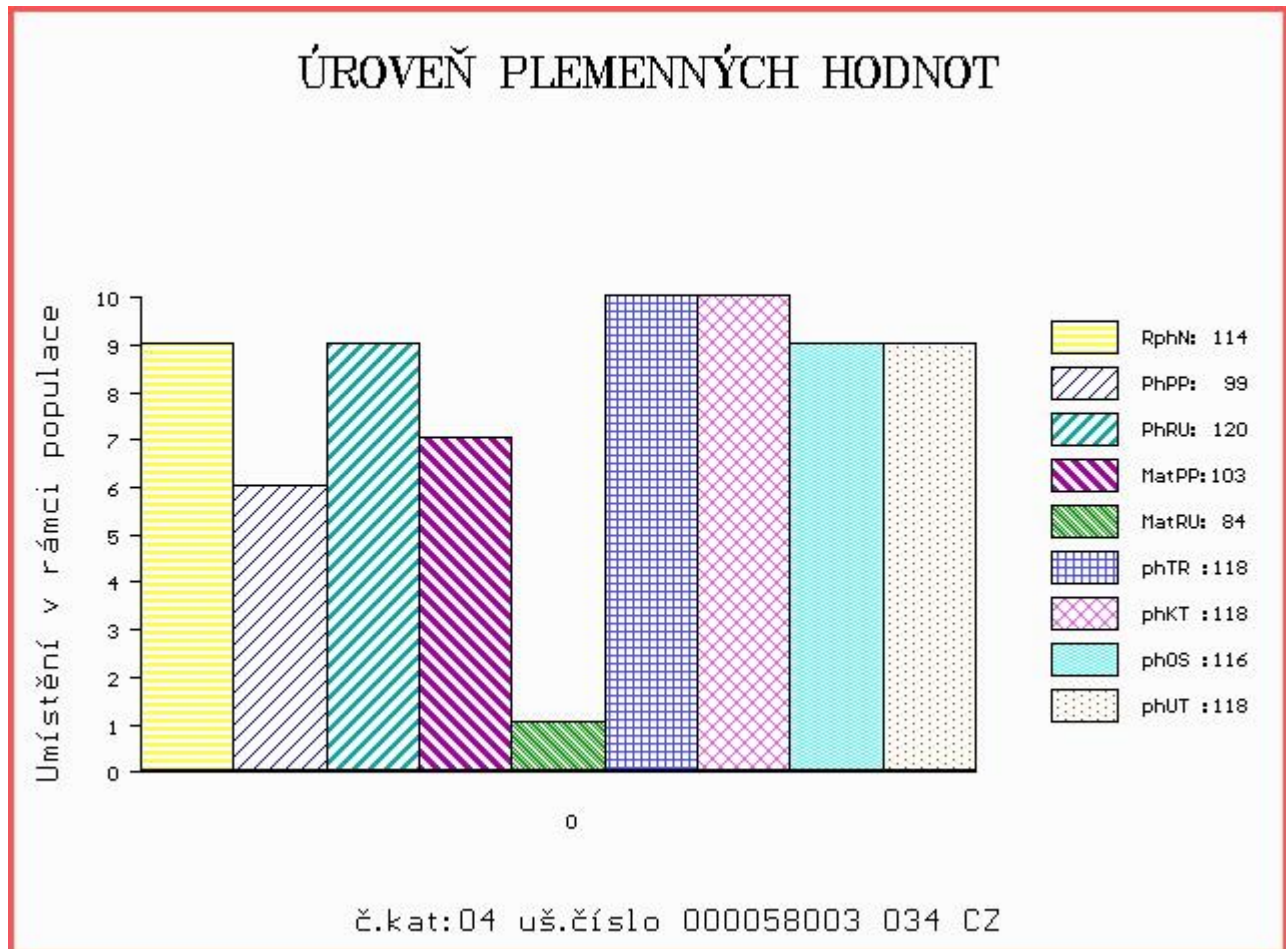
OOM ZLI 323 REDPATHS JAGUAR REY94-001
 OM ZLI 469 NEF Z CUNKOVA ET 253000156425031
 MOM 474 931 CZ LIMA Z OSTRÉHO ET 253000000474931

MA 314873 931 CZ /5 ot 404000314873931
 OMM 269 547 MOLIERE 8796016051
 MM 3150125 076 FR ALTESSE 3150125076
 MMM 3150280759 FR RISE 3150280759

Vl.užit:nar: **46** kg ve 120d: **224** kg ve 210d: **298** kg v 365d: **577** kg / kříž: **0** cm
 Přírustek od narození: **1476 g / 114** šourek **37** cm
 Věk při ZV **475** dní aktuálně k 13.09.18 hmotnost: **688** kg výška v kříži: **141** cm

PLEMENNÉ HODNOTY						LINEARNÍ HODNOCENÍ											
	pp	ru	pp	ru	TR	KT	OS	UT	Hmot	kříž	TR	KT	OS	UT	CE		
BÝK	PE	99	120	ME	103	84	118	118	116	118							
MATKA	PE	98	116	ME	100	81	114	99	94	99	768	149	27	20	20	7	74
OTEC	PE	104	125	ME	105	90	113	127	129	127	683	136	24	23	24	8	79

HODNOCEN: TR 8 / /10 KT / / OS / / UT Výsledek:



Číslo : **58004 034 CZ** DOK Z HÁJE Číslo katalogu 5
 Dat.nar. : 05.07.2017 Plemeno : Y100 Limousine
 Chovatel : Černěveský Háj s.r.o.
 Majitel : Černěveský Háj s.r.o.

OOO ZLI 553 RYDE URANOS P 57065-00457
 OO ZLI 940 CLOVIS P 2308914479
 MOO 2302612302 FR SUZANNE 2302612302

Otec ZLM 247 AKKEDAL POLLED IVANHOE P 86359-00296
 OMO 269 953 RYDE BARON P 57065-00498
 MO 8635900241 DK AKKEDAL POLLED ESERALDE P 86359-00241
 MMO 8635900193 DK AKKEDAL POLLED BIANCA P 86359-00193

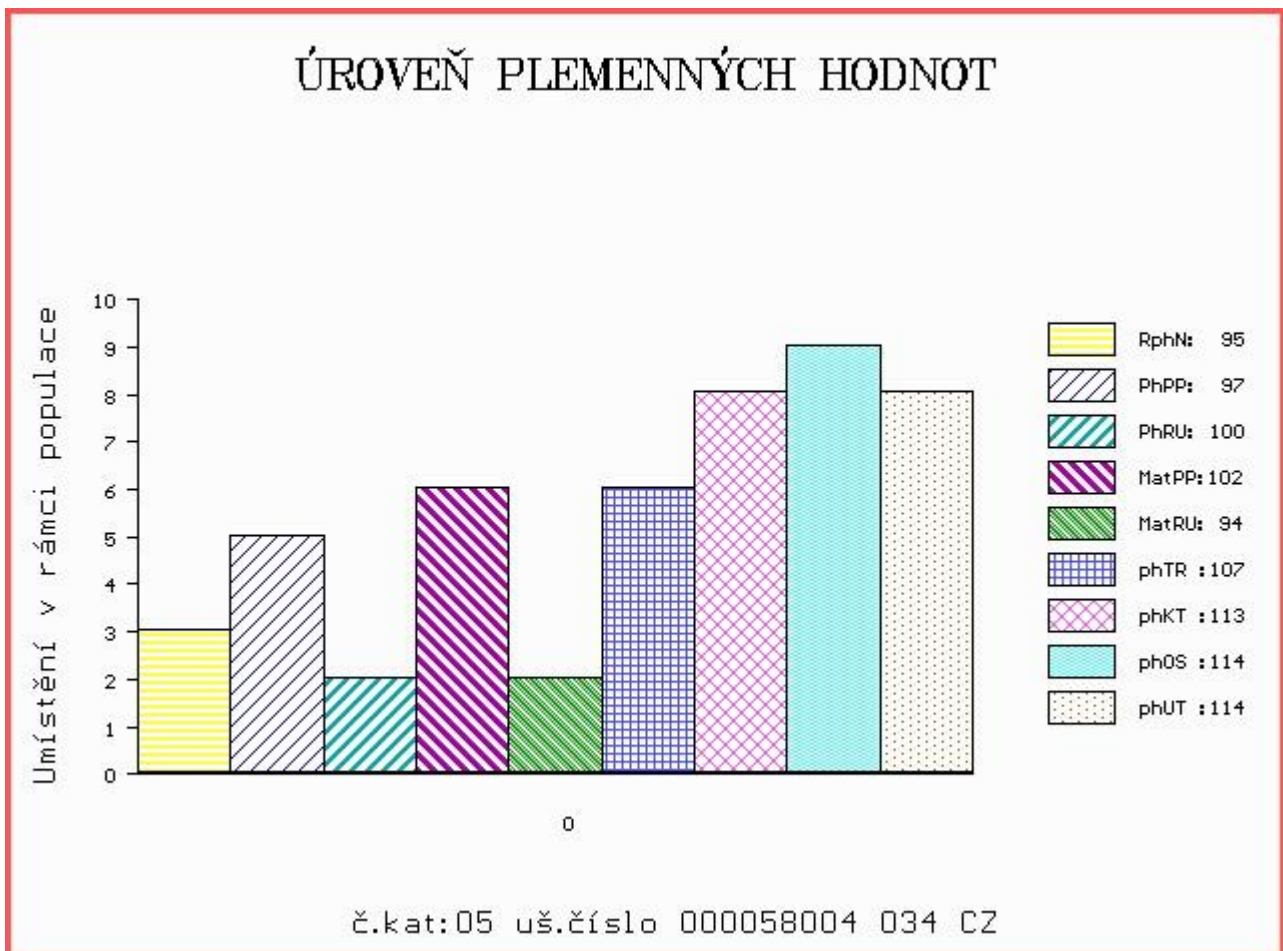
OOM 270 376 PAYCHECK P 134893
 OM ZLI 535 VIGNY.B V 8604154069
 MOM 8699139769 FR PENSEE B 8699139769

MA 314872 931 CZ /5 ot P 404000314872931
 OMM 269 545 TREBEAU 4803017065
 MM 4805007 191 FR VIGOUREUSE 4805007191
 MMM 4898133036 FR OLIVE 4898133036

Vl.užit:nar: **44** kg ve 120d: **187** kg ve 210d: **283** kg v 365d: **496** kg / kříž: **0** cm
 Přírustek od narození: **1251 g / 95** šourek **38** cm
 Věk při ZV **475** dní aktuálně k 13.09.18 hmotnost: **588** kg výška v kříži: **135** cm

PLEMENNÉ HODNOTY						LINEARNÍ HODNOCENÍ											
	pp	ru	pp	ru	TR	KT	OS	UT	Hmot	kříž	TR	KT	OS	UT	CE		
BÝK	PE	97	100	ME	102	94	107	113	114	114							
MATKA	PE	96	113	ME	112	90	104	114	115	112	722	144	23	21	19	7	70
Otec	PE	99	94	ME	92	95	112	111	110	114	530	135	26	19	19	7	71

HODNOCEN: TR 5 / / 8 KT / / OS / / UT Výsledek:



Číslo : **58006 034 CZ** **DAVID Z HÁJE** Číslo katalogu 6
 Dat.nar. : 07.09.2017 Plemeno : Y100 Limousine
 Chovatel : Černěveský Háj s.r.o.
 Majitel : Černěveský Háj s.r.o.

OOO 275 831 POSEIDON 7713469838
 OO ZLM 050 AZURRI 1932014117
 MOO 1998008588 FR OLYMPE 1998008588

Otec ZLM 738 BOURÁK Z PROSÍČEK ET 421000879308061
 OMO ZLI 538 BONUS P 1526579518
 MO 433718 961 CZ VERONIKA Z PROSÍČEK ET 421000433718961
 MMO 403398 961 CZ SÁRA Z PROSÍČEK ET 421000403398961

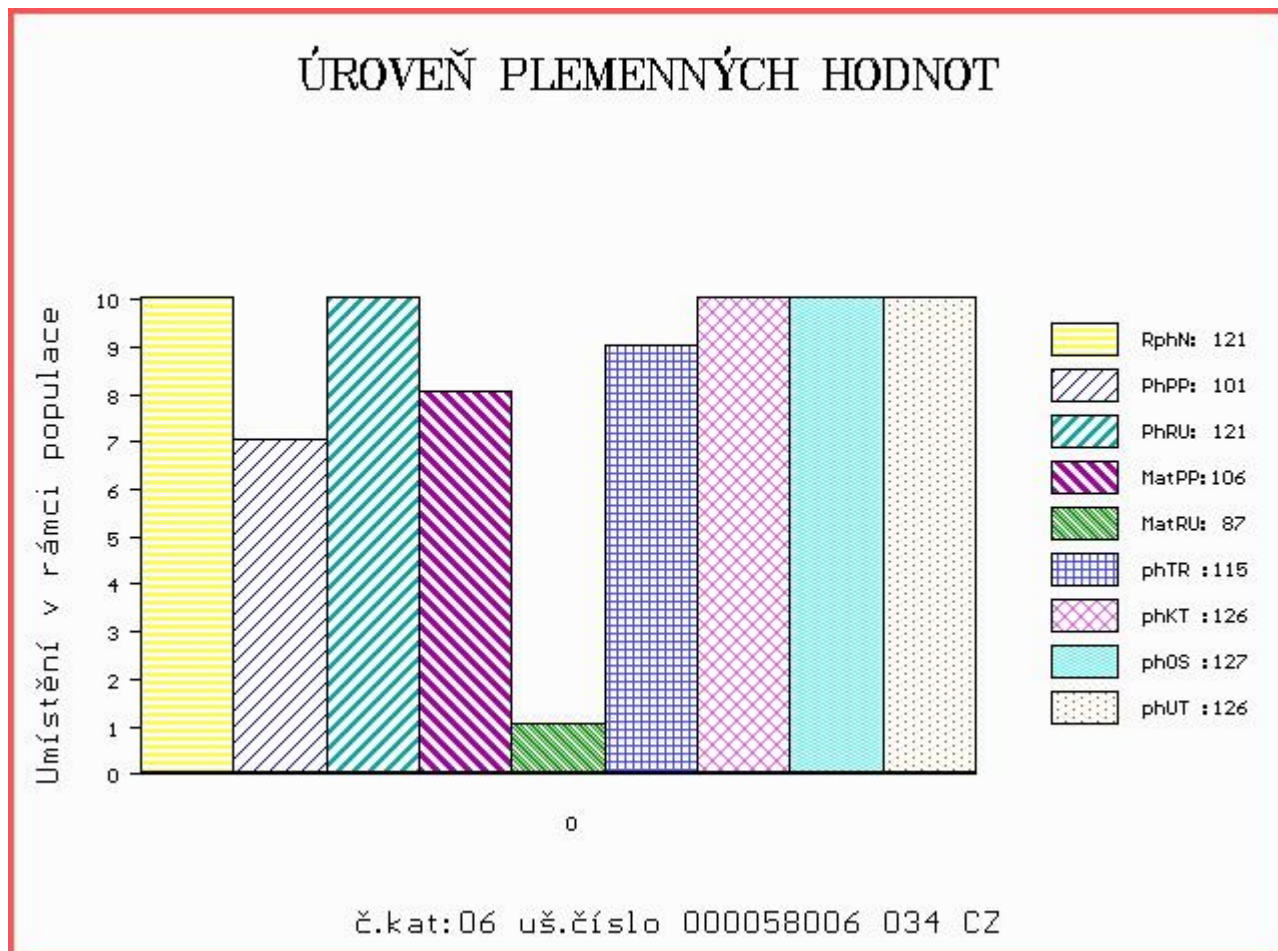
OOM 269 300 VILLY 1984008766
 OM ZLI 269 HIGHLANDER 1692111209
 MOM 1686111362 FR BARONNE 1686111362

MA 314864 931 CZ /5 ot PETARDA 404000314864931
 OMM 269 562 POUPON 6502319721
 MM 6503544 877 FR VIENOISE 6503544877
 MMM 6597077265 FR NAGEUSE 6597077265

Vl.užit:nar: **46** kg ve 120d: **202** kg ve 210d: **308** kg v 365d: **574** kg / kříž: **136** cm
 Přírustek od narození: **1456 g / 121** šourek **39** cm
 Věk při ZV **411** dní aktuálně k 13.09.18 hmotnost: **586** kg výška v kříži: **136** cm

PLEMENNÉ HODNOTY										LINEARNÍ HODNOCENÍ							
	pp	ru	pp	ru	TR	KT	OS	UT	Hmot	kříž	TR	KT	OS	UT	CE		
BÝK	PE	101	121	ME	106	87	115	126	127	126							
MATKA	PE	102	110	ME	108	90	104	113	115	114	774	143	24	21	21	7	73
Otec	PE	104	125	ME	105	90	113	127	129	127	683	136	24	23	24	8	79

HODNOCEN: TR 8 / /10 KT / / OS / / UT Výsledek:



Číslo : **58007 034 CZ** **DANKEN Z HÁJE** Číslo katalogu 7
 |Dat.nar. : 26.09.2017 Plemeno : Y100 Limousine
 |Chovatel : Černěveský Háj s.r.o.
 |Majitel : Černěveský Háj s.r.o.

OOO 275 831 POSEIDON 7713469838
 OO ZLM 050 AZURRI 1932014117
 MOO 1998008588 FR OLYMPE 1998008588

Otec ZLM 738 BOURÁK Z PROSÍČEK ET 421000879308061
 OMO ZLI 538 BONUS P 1526579518
 MO 433718 961 CZ VERONIKA Z PROSÍČEK ET 421000433718961
 MMO 403398 961 CZ SÁRA Z PROSÍČEK ET 421000403398961

OOM 270 373 VRAI P 8700840731
 OM ZLI 823 ECRIN P 2309141391
 MOM 3615069802 FR ORAISON 3615069802

MA 479568 931 CZ /2 ot
 OMM ZLI 324 MAS DU CLO 2396032213
 MM 357193 931 CZ 404000357193931
 MMM 6503494872 FR VIPERE 6503494872

Vl.užit:nar: **46** kg ve 120d: **191** kg ve 210d: **288** kg v 365d: **514** kg / kříž: **132** cm
 |Přírustek od narození: **1273 g / 113** šourek **36** cm
 |Věk při ZV **392** dní aktuálně k 13.09.18 hmotnost: **494** kg výška v kříži: **132** cm

PLEMENNÉ HODNOTY										LINEARNÍ HODNOCENÍ						
	pp	ru	pp	ru	TR	KT	OS	UT		Hmot	kříž	TR	KT	OS	UT	CE
BÝK	PE	96	123	ME	100	80	109	116	117	116						
MATKA	PE	88	113	ME	92	73	104	105	105	105	634	/ 144	22	16	16	6 60
Otec	PE	104	125	ME	105	90	113	127	129	127	683	/ 136	24	23	24	8 79

HODNOCEN: TR 6 / / 9 KT / / OS / / UT Výsledek:

