

KATALOG ZÁKLADNÍHO VÝBĚRU

dne 25.10.2018

Novotný Milan, Mezihoří

Začátek cca 15,00 hod.

Č.	Číslo býčka	OTEC st.reg.	DATUM NAROZENÍ	PLEM	HM. KŘ. kg cm	Přír.od nar. g RPH	CHOVATEL
1	791302 053 CZ	ZPA 048	06.07.17	PP100	532 127	1111 g 104	Novotný Milan, Mezihoří
2	214011980732IE	ZPA 034	08.09.17	PP100	530 130	1305 g 110	Michael Dullea jnr., Co Cork

Býci vyřazení před základním výběrem

Č.	Číslo býčka	OTEC st.reg.	Datum narození	Body	CHOVATEL	Důvod vyřaz.
3	214011930728 IE	ZPA 048	08.09.17	PP100 6 2	Michael Dullea jnr., Co Cork	před ZV-hm.365d
4	791304 053 CZ	ZPA 047	18.08.17	PP100 4 3	Novotný Milan, Mezihoří	před ZV-hm.365d

Plemenné hodnoty uvedené v katalogu jsou spočítány k 30.9.2018

ČESKÝ SVAZ CHOVATELŮ
MASNÉHO SKOTU



Vysvětlivky ke zkratkám ve jménech v katalogu :

ET	- býček narozen po embryotrasferu
RED	- zbarvení red angus
P,V	- bezrohý / volný roh - heterozygot (MS,CH,LI,BA)
PP	- bezrohý – homozygot stanovené testem DNA (MS,CH,LI,BA)
R	- rohatý (MS)
+/+	- homozygot s alelami způsobujícími běžné osvalení (GS)
+ /MH	- heterozygot s jednou alelou podmiňující dvojí osvalení (GS)
MH/MH	- homozygot - obě alely podmiňující dvojí osvalení (GS – oddíl „B“ PK)

U matek plemene BA

Třída	Výška kříž (cm)	Hmotnost (kg)	RPH přímý efekt	RPH mat. efekt	RPH osvalení
SE	147 a více	800 a více	105 a vic	103 a vic	103 a vic
EC	147 a více	800 a více	105 a vic	pod 103	103 a vic
EM	147 a více	800 a více	pod 105	103 a vic	pod 103
CM	pod 147	pod 800	105 a vic	103 a vic	103 a vic
C1	pod 147	pod 800	105 a vic	pod 103	103 a vic
M1	pod 147	pod 800	pod 105	103 a vic	pod 103

Popisky grafu úrovně plemenných hodnot

Jednotlivé plemenné hodnoty jsou rozděleny do pásem na základě výpočtu kvantilu normálního rozložení, které udávají, jak si konkrétní jedinec stojí v porovnání s průměrem populace plemenných býčků odchovaných v období 2012 – 2017.

pásma	Pozice býka v rámci populace	zkratka	Popis údaje v grafu
10	býk patří hodnotou RPH do 10 % nejlepších býků v daném ukazateli	<i>RphT</i>	RPH pro přírůstek v testu
9	býk patří hodnotou RPH do 20 % nejlepších býků v daném ukazateli	<i>RphN</i>	RPH pro životní přírůstek
8	býk patří hodnotou RPH do 30 % nejlepších býků v daném ukazateli	<i>RpPP</i>	RPH pro přímý efekt porody
7	býk patří hodnotou RPH do 40 % nejlepších býků v daném ukazateli	<i>RpRU</i>	RPH pro přímý efekt růst
6	býk patří hodnotou RPH do 50 % nejlepších býků v daném ukazateli	<i>MatPP</i>	RPH pro maternální efekt porody
5	býk patří hodnotou RPH do průměru býků v daném ukazateli	<i>MatRU</i>	RPH pro maternální efekt růst
4	býk patří hodnotou RPH do 60 % nejlepších býků v daném ukazateli	<i>phTR</i>	RPH pro lineární hodnocení těl. rámce
3	býk patří hodnotou RPH do 70 % nejlepších býků v daném ukazateli	<i>phKT</i>	RPH pro lineární hodnocení kap. těla
2	býk patří hodnotou RPH do 80 % nejlepších býků v daném ukazateli	<i>phOS</i>	RPH pro lineární hodnocení osvalení
1	býk patří hodnotou RPH do 90 % nejlepších býků v daném ukazateli	<i>phUT</i>	RPH pro lineární hodnocení užit. typ

Hlavní selekční kritéria pro výběr do plemenitby na OPB a odchovu u chovatele

Hlavním selekčním kritériem bude pouze lineární hodnocení při základním výběru.

Důvody vyřazení před základním výběrem

- hodnocení tělesného rámce (1,2,3 body dle parametrů daného plemene)
- hodnocení bodů za hmotnost v 365 dnech (1,2,3 body dle parametrů daného plemene)
- nepředvedení býka k základnímu výběru na ohlávce nebo na vodící tyči
- na základě rozhodnutí majitele býka o jeho vyřazení
- zdravotní důvody (displazie varlat, apod.)

Důvody vyřazení při základním výběrem

- hodnocení délky těla (1,2,3 body dle parametrů daného plemene)
- hodnocení ukazatelů kapacity těla (1,2,3 body dle parametrů daného plemene)
- hodnocení ukazatelů osvalení (1,2,3 body dle parametrů daného plemene)
- hodnocení užitkové typu (1,2,3 body dle parametrů daného plemene)
- závažné vady exteriéru při základním výběru
- neodpovídající funkčnost končetin při základním výběru
- zdravotní důvody (displazie varlat, apod.)

Reklamační řád pro základní výběry býků

Majitel odchovávaného býčka má právo podat reklamaci proti rozhodnutí výběrové komise (ČSCHMS). Tato reklamační může mít písemnou nebo ústní formu. Předmětem reklamační může být pouze konečný výsledek výběru (vybrán, odročen, vyřazen), nikoliv nesouhlas s bodovým hodnocením daného býka. Po skončení základního výběru býků vyzve předseda výběrové komise k podání případných protestů (reklamací). Reklamační se podává předsedovi výběrové komise nejpozději do 60-ti minut od jeho výzvy. Jménem majitele býka může jednat také zástupce odchovny plemenných býků (OPB). Reklamační je podmíněna složením nevratné kauce 1000 Kč, přičemž polovina z této částky je určena pro provozovatele OPB a polovina pro ČSCHMS. Tato kauce musí být složena okamžitě v hotovosti v době podání reklamační předsedovi výběrové komise. Po vznesení reklamační a složení nevratné kauce následuje nové předvedení býka.

V případě shodného verdiktu výběrové komise a majitele býka je platný tento shodný verdikt. V případě neshody mezi verdiktem výběrové komise a majitelem býka je býk odročen a bude proveden nový základní výběr. V případě opakovaného protestu je nutné reklamaci podat písemnou formou. Provedení nového základního výběru je podmíněno složením kauce 5000 Kč za každého reklamovaného býka. Kauce se skládá na účet ČSCHMS nejpozději do 10-ti kalendářních dnů ode dne provedení základního výběru. V případě, že nebudou peníze připsány na účet v daném termínu, platí původní verdikt výběrové komise a reklamační se dále neřeší. Nový základní výběr se uskuteční do 30-ti dnů od sporného výběru, pokud se obě strany nedohodnou jinak. Většinové složení komise nesmí být totožné se složením komise, která vynesla sporný verdikt. O složení nové komise rozhoduje ČSCHMS po dohodě s příslušnou Radou PK daného plemene. O závěru nového základního výběru je sepsán nový výběrový protokol. Proti tomuto rozhodnutí se již nelze dále odvolat. V případě, že je potvrzeno původní rozhodnutí výběrové komise, propadá kauce ve prospěch ČSCHMS, v opačném případě se vrací majiteli býka do 10-ti kalendářních dnů od provedení nového základního výběru. Náklady spojené s novým základním výběrem (zejména cestovné členů výběrové komise, případně oprávněné nároky spojené s odměnou za odvedenou práci) nese strana, která při svém rozhodnutí či jednání nebyla v právu. Tyto náklady jsou zúčtovány na základě vystavené faktury zaslané druhé straně nejpozději do 14 dnů od provedení opakovaného základního výběru. V každém případě se o reklamaci vede písemný zápis. Rozhodnutí výběrové komise se váže ke konkrétnímu zvířeti v konkrétním čase a není možno se na něj odvolávat v případných následných sporech.

Schváleno výborem ČSCHMS dne 21.3.2006 v Hradištku pod Medníkem, změny schváleny 9.6.2017 Grémiem předsedů rad plemenných knih v Hradištku pod Medníkem



<u>Sekretariát:</u> ČSCHMS Praha Těšnov 17 11705 Praha 1 Mobil : +420 724 007 860 Telefon : +420 221 812 865 E-mail : info@cshms.cz	<u>Ředitel PK</u> <i>Kopecký Jan</i> Osík 201 569 67 Osík u Litomyšle Mobil : +420 724 007 862 Telefon : +420 461 612 809 E-mail : kopeccky@cshms.cz	<u>Adresa PK</u> <i>Honová Nina</i> Osvoboditelů 35/9 410 02 Lovosice Mobil : +420 724 073 641 E-mail : honova@cshms.cz
--	---	---

Číslo : 791302 053 CZ DRAK Z MEZIHŮŘÍ Číslo katalogu 1
 Dat.nar. : 06.07.2017 Plemeno : PP100 Parthenais
 Chovatel : Novotný Milan,Mezihoří
 Majitel : Novotný Milan,Mezihoří

OOO 284 676 URBI 8561813820
 OO 284 675 CANETON 7947200993
 MOO 7947200489 FR SARCELLE 7947200489

Otec ZPA 048 FAUCON 7947201251
 OMO 284 677 VERITABLE 8576376102
 MO 7947200903 FR BISCOTTE 7947200903
 MMO 7947200490 FR SUCRETTE 7947200490

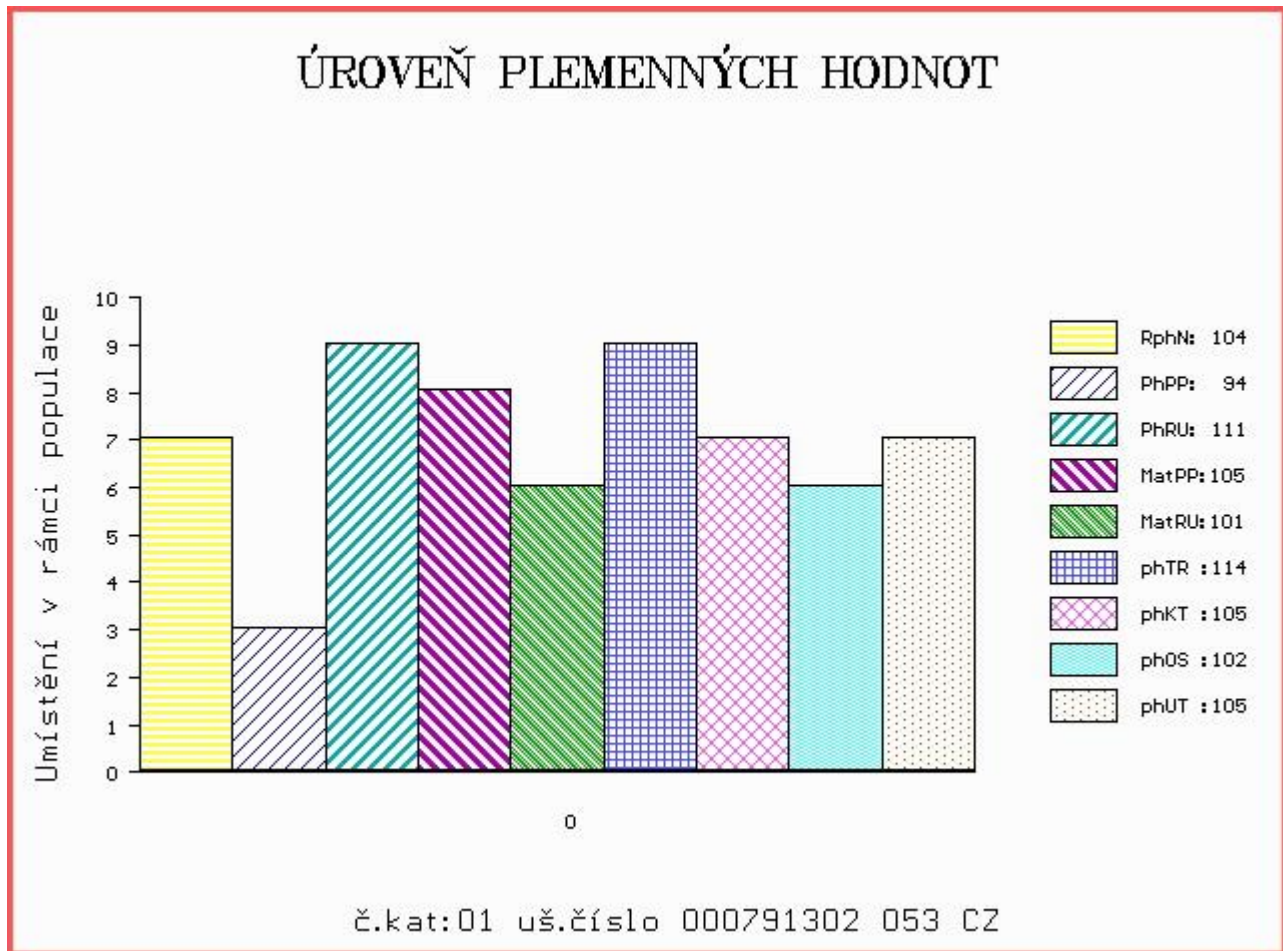
OOM 000 ORANGER 7998002536
 OM 279 072 RICHELIEU 8528501762
 MOM 7995001058 FR LAVANDE 7995001058

MA 7970670552 FR /3 ot GATINELLE 7970670552
 OMM 279 070 UBENAS 8603143053
 MM 7979670371 FR DINETTE 7970670371
 MMM 7970670019 FR PAMPA 7970670019

Vl.užit:nar: 42 kg ve 120d: 199 kg ve 210d: 309 kg v 365d: 458 kg / kříž: 0 cm
 Přírustek od narození: 1111 g / 104 šourek 32 cm
 Věk při ZV 476 dní aktuálně k 20.09.18 hmotnost: 532 kg výška v kříži: 127 cm

PLEMENNÉ HODNOTY										LINEARNÍ HODNOCENÍ							
	pp	ru	pp	ru	TR	KT	OS	UT	Hmot	kříž	TR	KT	OS	UT	CE		
BÝK	PE	94	111	ME	105	101	114	105	102	105							
MATKA	PE	102	108	ME	91	117	118	113	111	113	840	145	23	19	19	7	68
Otec	PE	97	114	ME	113	85	112	105	102	106	0	0	0	0	0	0	0

HODNOCEN: TR 4 / / 5 KT / / OS / / UT Výsledek:



Číslo : 214011980732 IE DEELISH MAJOR Číslo katalogu 2
 Dat.nar. : 08.09.2017 Plemeno : PP100 Parthenais
 Chovatel : Michael Dullea jnr.,Co Cork
 Majitel : Michael Dullea jnr.,Co Cork

OOO 281 906 RINGO 8564011172
 OO 279 104 BALLOTIN 7951710678
 MOO 7951710243 FR SAISINE 7951710243

OTEC ZPA 034 FAUSSET 7922662092
 OMO 279 155 NAPOLEON 7997006490
 MO 7922660419 FR RINCETTE 7922660419
 MMO 7993008791 FR INITIALE 7993008791

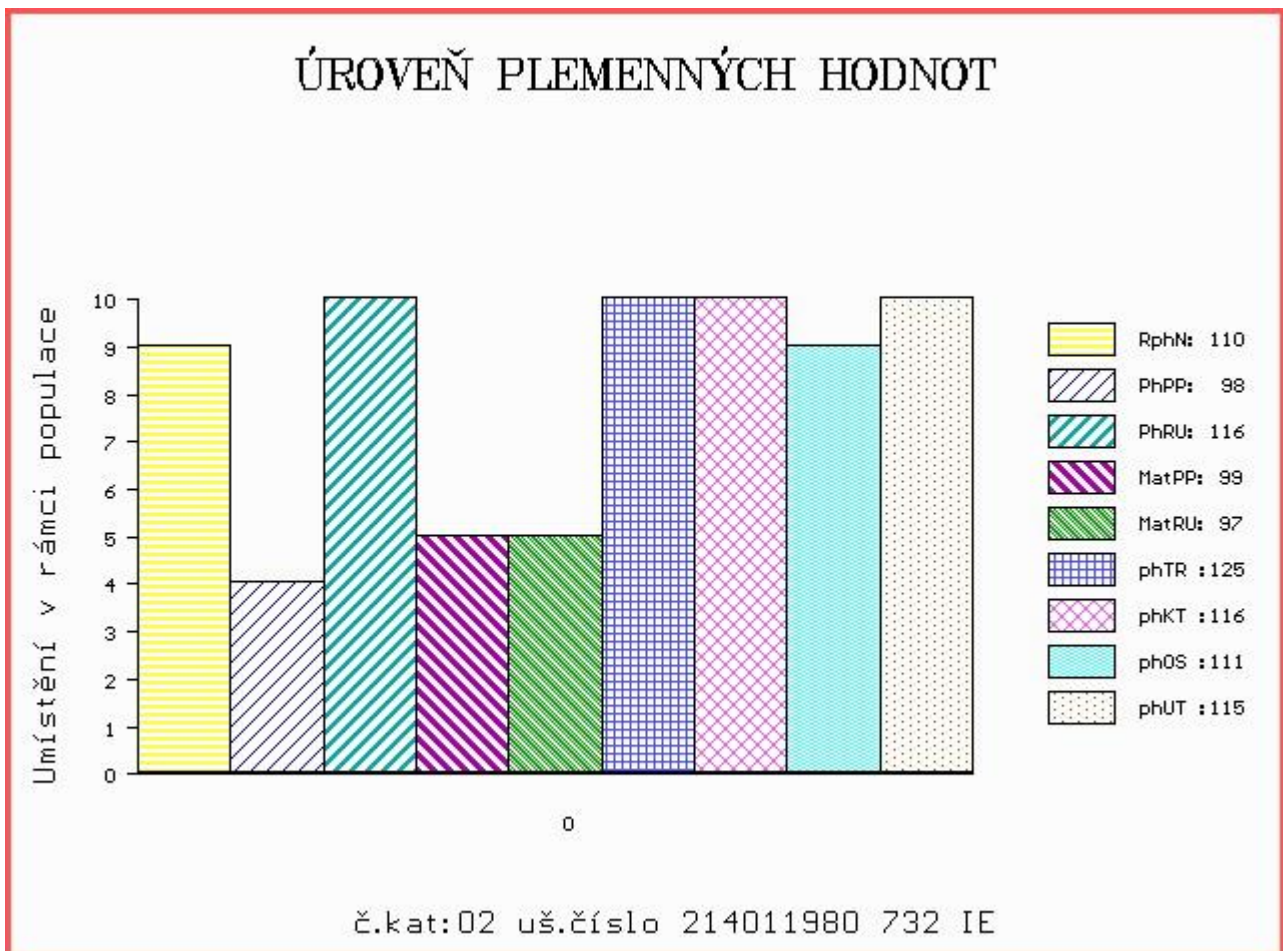
OOM 271 444 PANACHE 7969870066
 OM ZPA 046 AIOLI 7922400384
 MOM 7922400248 FR TANGA 7922400248

MA 181686830156 IE /1 ot MEADOWRIDGE INDIGO 181686830156
 OMM 288 671 MEADOWRIDGE DEMENSE 181686830115
 MM 181686870135 IE MEADOWRIDGE FLAMINGO 181686870135
 MMM 181686810121 IE MEADOWRIDGE DANIELLE 181686810121

Vl.užit:nar: 38 kg ve 120d: 221 kg ve 210d: 349 kg v 365d: 517 kg / kříž: 130 cm
 Přírustek od narození: 1305 g / 110 šourek 34 cm
 Věk při ZV 412 dní aktuálně k 20.09.18 hmotnost: 530 kg výška v kříži: 130 cm

PLEMENNÉ HODNOTY										LINEARNÍ HODNOCENÍ							
	pp	ru	pp	ru	TR	KT	OS	UT	Hmot	kříž	TR	KT	OS	UT	CE		
BÝK	PE	98	116	ME	99	97	125	116	111	115							
MATKA	PE	104	95	ME	108	101	114	107	104	106	790	138	18	19	18	6	61
OTEC	PE	88	112	ME	91	104	106	110	112	111	0	0	0	0	0	0	0

HODNOCEN: TR 7 / /10 KT / / OS / / UT Výsledek:



Býci vyřazení před základním výběrem

Číslo : **214011930728 IE** **DEELISH MIKEY** Číslo katalogu 3
 |Dat.nar. : 08.09.2017 Plemeno : PP100 Parthenais
 |Chovatel : Michael Dullea jnr.,Co Cork
 |Majitel : Michael Dullea jnr.,Co Cork

OOO 284 676 URBI 8561813820
 OO 284 675 CANETON 7947200993
 MOO 7947200489 FR SARCELLE 7947200489

Otec ZPA 048 FAUCON 7947201251
 OMO 284 677 VERITABLE 8576376102
 MO 7947200903 FR BISCOTTE 7947200903
 MMO 7947200490 FR SUCRETTE 7947200490

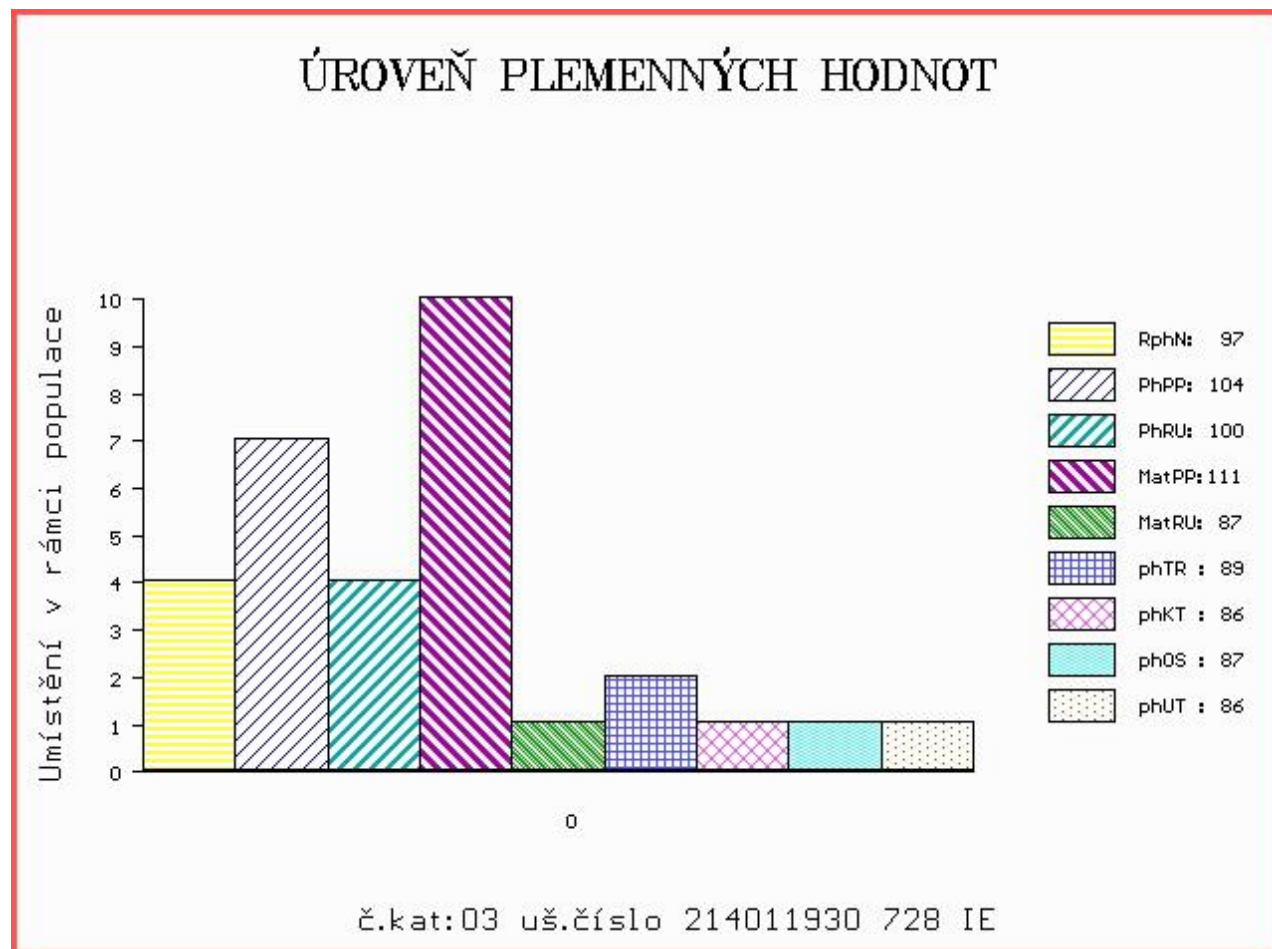
OOM 000 ULTRA 4962580030
 OM 288 673 CRANNAGH AARON 271156020002
 MOM 7996006636 FR MESQUINE 7996006636

MA 271156080123 IE /1 ot CRANNAGH LA KOKO CHANEL 271156080123
 OMM 288 674 TRAPEZE 7968170643
 MM 271156030003 IE CRANNAGH ACHSAH 271156030003
 MMM 7947200559 FR TORPILLE 7947200559

Vl.užit:nar: 38 kg ve 120d: 161 kg ve 210d: 253 kg v 365d: 427 kg / kříž: 127 cm
 |Přirustek od narození: 1066 g / 97 šourek 29 cm
 |Věk při ZV 412 dní aktuálně k 20.09.18 hmotnost: 440 kg výška v kříži: 127 cm

PLEMENNÉ HODNOTY										LINEARNÍ HODNOCENÍ							
	pp	ru	pp	ru	TR	KT	OS	UT	Hmot	kříž	TR	KT	OS	UT	CE		
BÝK	PE	104	100	ME	111	87	89	86	87	86							
MATKA	PE	113	85	ME	107	91	89	89	90	89	680	142	21	19	18	6	64
Otec	PE	97	114	ME	113	85	112	105	102	106	0	0	0	0	0	0	0

HODNOCEN: TR 6 / / 2 KT / / OS / / UT Výsledek: před ZV-hm.365d



Číslo : 791304 053 CZ DEWIL Z MEZIHORÍ Číslo katalogu 4
 Dat.nar. : 18.08.2017 Plemeno : PP100 Parthenais
 Chovatel : Novotný Milan,Mezihoří
 Majitel : Novotný Milan,Mezihoří

OOO 284 673 SABOT 8576375699
 OO 284 672 VIGILANT 8576376088
 MOO 8596062436 FR MALIGNE 8596062436

Otec ZPA 047 ECHIRE 7963631256
 OMO 284 674 MACABRE 7996006703
 MO 7963630023 FR PLUME 7963630023
 MMO 7994005135 FR JUVENILE 7994005135

OOM 000 CYRANO 7964161176
 OM 285 276 FIANNA HERD EDWIN 141855180282
 MOM 7912650584 FR BANANE 7912650584

MA 301476040470 IE /1 ot KILLOWEN JEWEL 301476040470
 OMM 285 277 BOLEY HOUSE RON 221002150415
 MM 301476050125 IE KILLOWEN VICTORIA 301476050125
 MMM 7970600285 FR TEMPETE 7970600285

Vl.užit:nar: 30 kg ve 120d: 169 kg ve 210d: 269 kg v 365d: 436 kg / kříž: 0 cm
 Přírustek od narození: 1111 g / 94 šourek 31 cm
 Věk při ZV 433 dní aktuálně k 20.09.18 hmotnost: 472 kg výška v kříži: 125 cm

PLEMENNÉ HODNOTY										LINEARNÍ HODNOCENÍ					
	pp	ru	pp	ru	TR	KT	OS	UT	Hmot	kříž	TR	KT	OS	UT	CE
BÝK	PE 118	98	ME 104	89	86	91	93	91							
MATKA	PE 115	87	ME 106	93	91	93	94	93	780	/	139	23	19	19	7 68
Otec	PE 117	104	ME 105	88	98	102	102	101	0	/	0	0	0	0	0

HODNOCEN: TR 4 / / 3 KT / / OS / / UT Výsledek: před ZV-hm.365d

