

KATALOG ZÁKLADNÍHO VÝBĚRU

dne 13.02.2019

Kotalík Milan, Semice

Začátek cca 16,00 hod.

Č. k.	Číslo býčka	OTEC st.reg.	DATUM NAROZENÍ	PLEM	HM. kg	KŘ. cm	Přír.od nar. RPH	CHOVATEL
1	59046 034 CZ	ZLM 255	01.10.17	Y100	615	139	1223 g 97	Kotalík Milan, Semice
2	59052 034 CZ	ZLI 925	20.11.17	Y100	585	140	1293 g 101	Kotalík Milan, Semice
3	59054 034 CZ	ZLM 333	28.11.17	Y100	515	132	1158 g 98	Kotalík Milan, Semice
4	59056 034 CZ	ZLM 305	05.12.17	Y100	513	132	1168 g 91	Kotalík Milan, Semice
5	59062 034 CZ	ZLM 058	27.12.17	Y100	451	131	1076 g 91	Kotalík Milan, Semice

Plemenné hodnoty uvedené v katalogu jsou spočítány k 31.12.2018



Vysvětlivky ke zkratkám ve jménech v katalogu :

ET	- býček narozen po embryotrasferu
RED	- zbarvení red angus
P,V	- bezrohý / volný roh (* - testováno testem DNA)
PP	- bezrohý – homozygot (stanoveno testem DNA)
R	- rohatý (* - testováno testem DNA)
+/+	- homozygot s alelami způsobujícími běžné osvalení (GS)
+ /MH	- heterozygot s jednou alelou podmiňující dvojí osvalení (GS)
MH/MH	- homozygot - obě alely podmiňující dvojí osvalení (GS – oddíl „B“ PK)

U matek plemene BA

Třída	Výška kříž (cm)	Hmotnost (kg)	RPH přímý efekt	RPH mat. efekt	RPH osvalení
SE	147 a více	800 a více	105 a vic	103 a vic	103 a vic
EC	147 a více	800 a více	105 a vic	pod 103	103 a vic
EM	147 a více	800 a více	pod 105	103 a vic	pod 103
CM	pod 147	pod 800	105 a vic	103 a vic	103 a vic
C1	pod 147	pod 800	105 a vic	pod 103	103 a vic
M1	pod 147	pod 800	pod 105	103 a vic	pod 103

Popisky grafu úrovně plemenných hodnot

Jednotlivé plemenné hodnoty jsou rozděleny do pásem na základě výpočtu kvantilu normálního rozložení, které udávají, jak si konkrétní jedinec stojí v porovnání s průměrem populace plemenných býčků odchovaných v období 2014 – 2019.

pásma	Pozice býka v rámci populace	zkratka	Popis údaje v grafu
10	býk patří hodnotou RPH do 10 % nejlepších býků v daném ukazateli	<i>RphT</i>	RPH pro přírůstek v testu
9	býk patří hodnotou RPH do 20 % nejlepších býků v daném ukazateli	<i>RphN</i>	RPH pro životní přírůstek
8	býk patří hodnotou RPH do 30 % nejlepších býků v daném ukazateli	<i>RpPP</i>	RPH pro přímý efekt porody
7	býk patří hodnotou RPH do 40 % nejlepších býků v daném ukazateli	<i>RpRU</i>	RPH pro přímý efekt růst
6	býk patří hodnotou RPH do 50 % nejlepších býků v daném ukazateli	<i>MatPP</i>	RPH pro maternální efekt porody
5	býk patří hodnotou RPH do průměru býků v daném ukazateli	<i>MatRU</i>	RPH pro maternální efekt růst
4	býk patří hodnotou RPH do 60 % nejlepších býků v daném ukazateli	<i>phTR</i>	RPH pro lineární hodnocení těl. rámec
3	býk patří hodnotou RPH do 70 % nejlepších býků v daném ukazateli	<i>phKT</i>	RPH pro lineární hodnocení kap. těla
2	býk patří hodnotou RPH do 80 % nejlepších býků v daném ukazateli	<i>phOS</i>	RPH pro lineární hodnocení osvalení
1	býk patří hodnotou RPH do 90 % nejlepších býků v daném ukazateli	<i>phUT</i>	RPH pro lineární hodnocení užit. typ

Hlavní selekční kritéria pro výběr do plemnitby na OPB a odchovu u chovatele

Hlavním selekčním kritériem bude pouze lineární hodnocení při základním výběru.

Důvody vyřazení před základním výběrem

- hodnocení tělesného rámce (1,2,3 body dle parametrů daného plemene)
- hodnocení bodů za hmotnost v 365 dnech (1,2,3 body dle parametrů daného plemene)
- nepředvedení býka k základnímu výběru na ohlávce nebo na vodící tyči
- na základě rozhodnutí majitele býka o jeho vyřazení
- zdravotní důvody (displazie varlat, apod.)

Důvody vyřazení při základním výběrem

- hodnocení délky těla (1,2,3 body dle parametrů daného plemene)
- hodnocení ukazatelů kapacity těla (1,2,3 body dle parametrů daného plemene)
- hodnocení ukazatelů osvalení (1,2,3 body dle parametrů daného plemene)
- hodnocení užitkové typu (1,2,3 body dle parametrů daného plemene)
- závažné vady exteriéru při základním výběru
- neodpovídající funkčnost končetin při základním výběru
- zdravotní důvody (displazie varlat, apod.)

Reklamační řád pro základní výběry býků

Majitel odchovávaného býčka má právo podat reklamaci proti rozhodnutí výběrové komise (ČSCHMS). Tato reklamační může mít písemnou nebo ústní formu. Předmětem reklamační může být pouze konečný výsledek výběru (vybrán, odročen, vyřazen), nikoliv nesouhlas s bodovým hodnocením daného býka. Po skončení základního výběru býků vyzve předseda výběrové komise k podání případných protestů (reklamací). Reklamační se podává předsedovi výběrové komise nejpozději do 60-ti minut od jeho výzvy. Jménem majitele býka může jednat také zástupce odchovny plemenných býků (OPB). Reklamační je podmíněna složením nevratné kauce 1000 Kč, přičemž polovina z této částky je určena pro provozovatele OPB a polovina pro ČSCHMS. Tato kauce musí být složena okamžitě v hotovosti v době podání reklamační předsedovi výběrové komise. Po vznesení reklamační a složení nevratné kauce následuje nové předvedení býka.

V případě shodného verdiktu výběrové komise a majitele býka je platný tento shodný verdikt. V případě neshody mezi verdiktem výběrové komise a majitelem býka je býk odročen a bude proveden nový základní výběr. V případě opakovaného protestu je nutné reklamaci podat písemnou formou. Provedení nového základního výběru je podmíněno složením kauce 5000 Kč za každého reklamovaného býka. Kauce se skládá na účet ČSCHMS nejpozději do 10-ti kalendářních dnů ode dne provedení základního výběru. V případě, že nebudou peníze připsány na účet v daném termínu, platí původní verdikt výběrové komise a reklamační se dále neřeší. Nový základní výběr se uskuteční do 30-ti dnů od sporného výběru, pokud se obě strany nedohodnou jinak. Většinové složení komise nesmí být totožné se složením komise, která vynesla sporný verdikt. O složení nové komise rozhoduje ČSCHMS po dohodě s příslušnou Radou PK daného plemene. O závěru nového základního výběru je sepsán nový výběrový protokol. Proti tomuto rozhodnutí se již nelze dále odvolat. V případě, že je potvrzeno původní rozhodnutí výběrové komise, propadá kauce ve prospěch ČSCHMS, v opačném případě se vrací majiteli býka do 10-ti kalendářních dnů od provedení nového základního výběru. Náklady spojené s novým základním výběrem (zejména cestovné členů výběrové komise, případně oprávněné nároky spojené s odměnou za odvedenou práci) nese strana, která při svém rozhodnutí či jednání nebyla v právu. Tyto náklady jsou zúčtovány na základě vystavené faktury zaslané druhé straně nejpozději do 14 dnů od provedení opakovaného základního výběru. V každém případě se o reklamaci vede písemný zápis. Rozhodnutí výběrové komise se váže ke konkrétnímu zvířeti v konkrétním čase a není možno se na něj odvolávat v případných následných sporech.

Schváleno výborem ČSCHMS dne 21.3.2006 v Hradištku pod Medníkem, změny schváleny 9.6.2017 Grémiem předsedů rad plemenných knih v Hradištku pod Medníkem



Sekretariát: ČSCHMS Praha Těšnov 17 11705 Praha 1 Mobil : +420 724 007 860 Telefon : +420 221 812 865 E-mail : info@csehms.cz	Ředitel PK <i>Kopecký Jan</i> Osík 201 569 67 Osík u Litomyšle Mobil : +420 724 007 862 Telefon : +420 461 612 809 E-mail : kopecky@csehms.cz	Adresa PK <i>Honová Nina</i> Osvoboditelů 35/9 410 02 Lovosice Mobil : +420 724 073 641 E-mail : honova@csehms.cz
---	--	--

Číslo : 59046 034 CZ DESERT PÍSECKÝ Číslo katalogu 1
 Dat.nar. : 01.10.2017 Plemeno : Y100 Limousine
 Chovatel : Kotalík Milan, Semice
 Majitel : Kotalík Milan, Semice

OOO 280 537 GLENROCK VENTURA IE04-432
 OO 280 536 AMPERTAINÉ COMMANDER MGD07-046
 MOO 95643853345 UK AMPERTAINÉ ANNABELLA MGD05-015

OTEC ZLM 255 AMPERTAINÉ GIGOLO MGD11-051
 OMO 280 538 RONICK GAINS DYG-010
 MO 95643854487 UK AMPERTAINÉ CRYSTAL MGD07-016
 MMO 560978300348 UK KYPE ULTRA CAQ03-046

OOM 270 532 ULTIME 8719100231
 OM ZLI 539 CACAO 6503987463
 MOM 2300242076 FR PETALE 2300242076

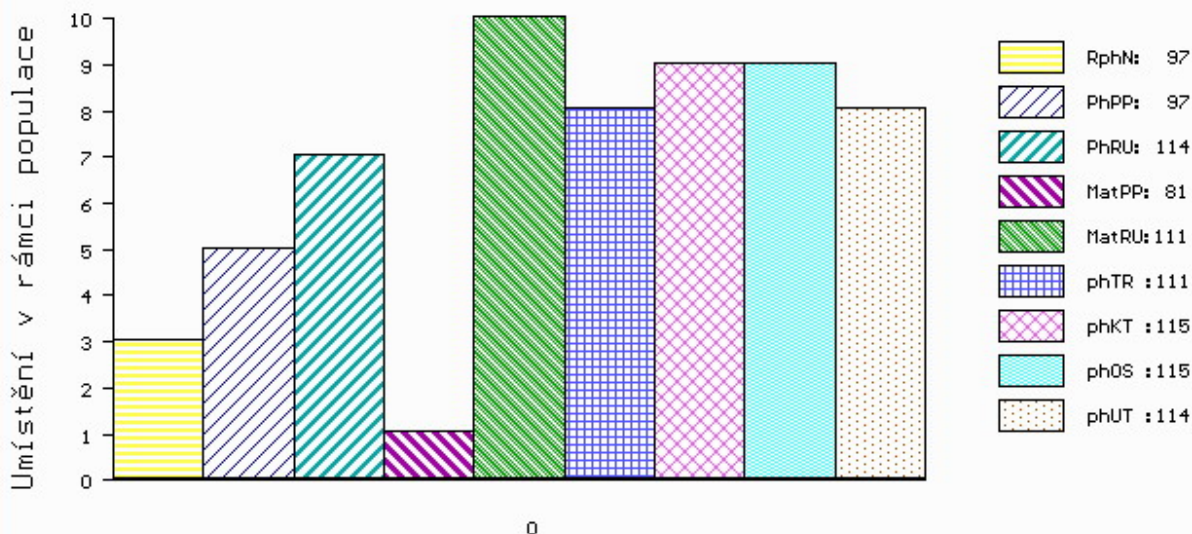
MA 458052 931 CZ /4 ot 438000458052931
 OMM ZLI 234 MAGNUM 8796001965
 MM 113029 511 CZ DOMINA Z KALIŠTĚ 031511113029
 MMM 355 517 CZ DOUBRAVKA Z KALIŠTĚ 031517000355

Vl.užit:nar: 40 kg ve 120d: 202 kg ve 210d: 320 kg v 365d: 491 kg / kříž: 0 cm
 Přírustek od narození: 1223 g / 97 šourek 38 cm
 Věk při ZV 500 dní aktuálně k 14.01.19 hmotnost: 615 kg výška v kříži: 139 cm

PLEMENNÉ HODNOTY										LINEARNÍ HODNOCENÍ							
	pp	ru	pp	ru	TR	KT	OS	UT		Hmot	kříž	TR	KT	OS	UT	CE	
BÝK	PE	97	114	ME	81	111	111	115	115	114							
MATKA	PE	106	114	ME	86	117	107	111	111	110	730	147	24	21	19	7	71
OTEC	PE	80	119	ME	81	101	114	110	108	108	0	0	0	0	0	0	0

HODNOCEN: TR 7 / / 7 KT / / OS / / UT Výsledek:

ÚROVEŇ PLEMENNÝCH HODNOT



č.kat:01 uš.číslo 000059046 034 CZ

Číslo : 59052 034 CZ DINGO PÍSECKÝ Číslo katalogu 2
 Dat.nar. : 20.11.2017 Plemeno : Y100 Limousine
 Chovatel : Kotalík Milan, Semice
 Majitel : Kotalík Milan, Semice

OOO 270 815 INDECIS 2293004195
 OO ZLI 560 ON-DIT 3615069746
 MOO 3690006248 FR FRANCHON 3690006248

OTEC ZLI 925 BENZENE 1207086026
 OMO ZLI 268 IONESCO 3693000206
 MO 1202084743 FR SAUVE 1202084743
 MMO 1298162660 FR NAGOIRE 1298162660

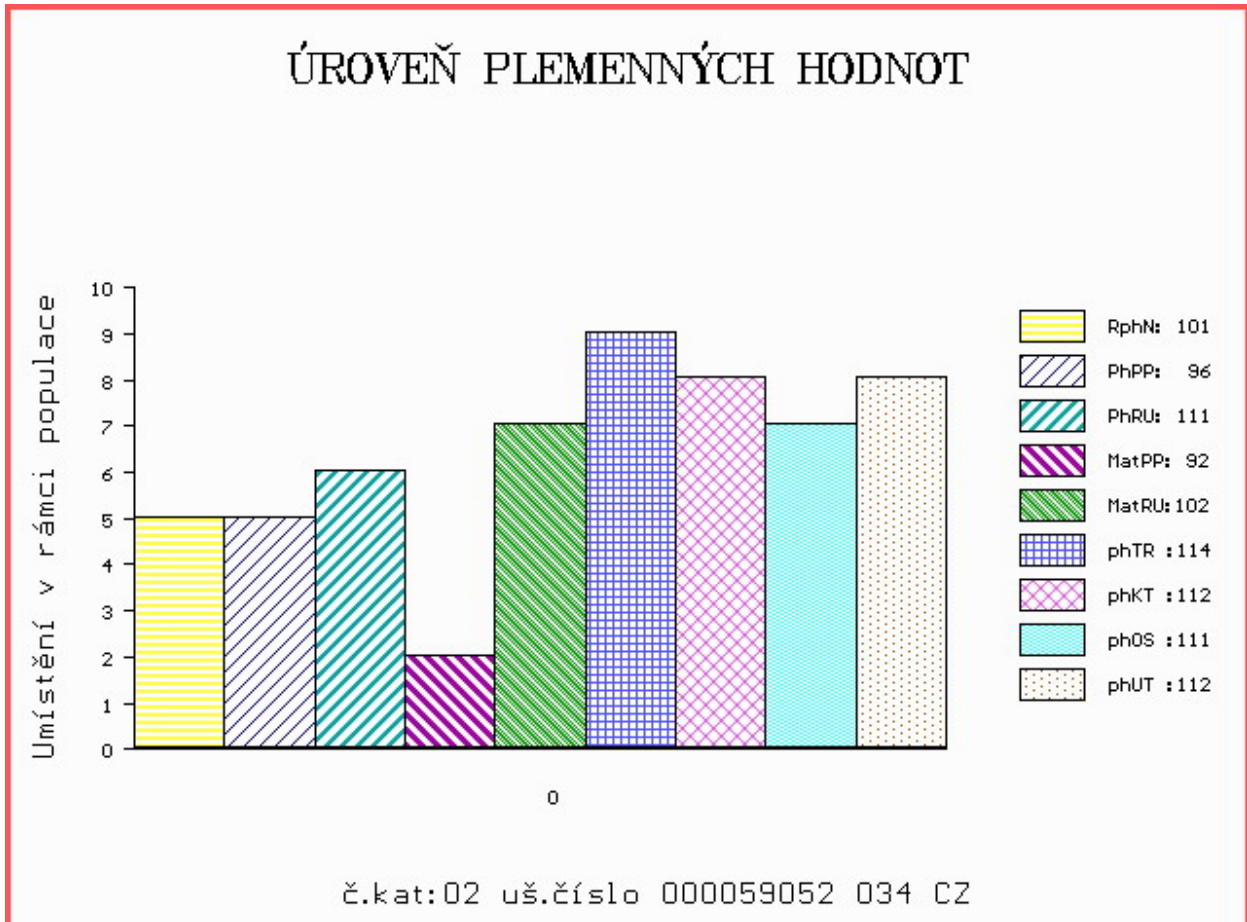
OOM ZLI 553 RYDE URANOS P 57065-00457
 OM ZLI 923 DIAMANT P 1932978570
 MOM 1931752635 FR UZERCHE 1931752635

MA 495027 931 CZ /3 ot VELENA PÍSECKÁ P 438000495027931
 OMM 272 045 POUPOU 1629597044
 MM 1609403 494 FR DADDY 1609403494
 MMM 2300541996 FR REGION 2300541996

Vl.užit:nar: 42 kg ve 120d: 210 kg ve 210d: 310 kg v 365d: 515 kg / kříž: 136 cm
 Přírustek od narození: 1293 g / 101 šourek 38 cm
 Věk při ZV 450 dní aktuálně k 14.01.19 hmotnost: 585 kg výška v kříži: 140 cm

PLEMENNÉ HODNOTY										LINEARNÍ HODNOCENÍ							
	pp	ru	pp	ru	TR	KT	OS	UT		Hmot	kříž	TR	KT	OS	UT	CE	
BÝK	PE	96	111	ME	92	102	114	112	111	112							
MATKA	PE	88	103	ME	76	117	118	110	107	110	837	147	26	23	22	8	79
OTEC	PE	97	115	ME	108	89	107	110	110	111	0	0	0	0	0	0	0

HODNOCEN: TR 8 / / 9 KT / / OS / / UT Výsledek:



Číslo : 59054 034 CZ DEAN PÍSECKÝ Číslo katalogu 3
 Dat.nar. : 28.11.2017 Plemeno : Y100 Limousine
 Chovatel : Kotalík Milan, Semice
 Majitel : Kotalík Milan, Semice

OOO 271 553 OXYGENE 1298171453
 OO ZLI 803 WILODGE TONKA WEY02-002
 MOO 96022 UK WILODGE MECLAIRE WEY96-022

OTEC ZLM 305 MILLBURN HESTER 181698360704
 OMO ZLI 324 MAS DU CLO 2396032213
 MO 181698340561 IE MILLBURN ELLA 181698340561
 MMO 0 BENBULBEN LOLA UIA747119

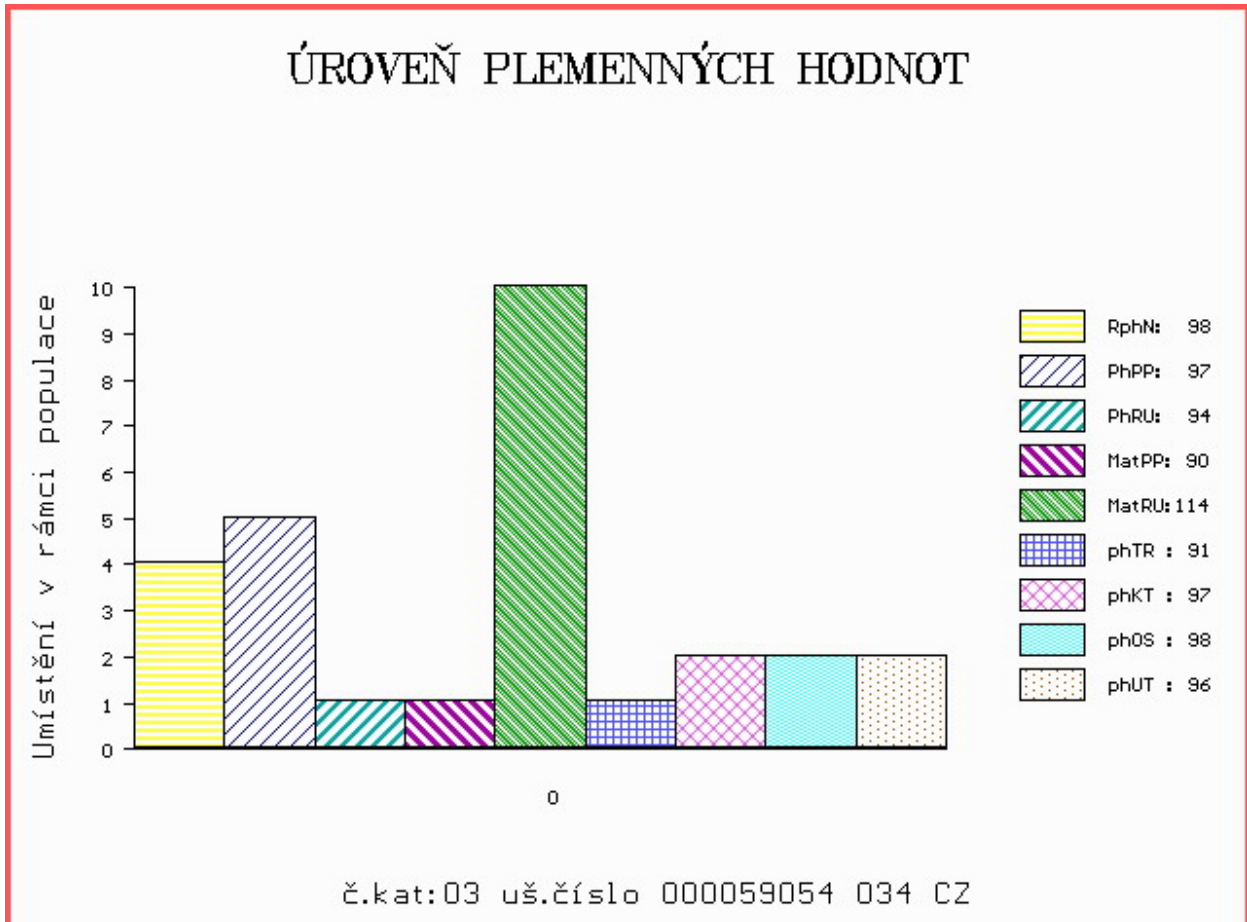
OOM 268 128 OCEAN 0800522980
 OM ZLI 740 UBU 2303327488
 MOM 2397056215 FR NIVEA 2397056215

MA 4811017612 FR /5 ot FUSEE 4811017612
 OMM 272 338 UNIQUE 4803017085
 MM 4806027241 FR ARGENTE 4806027241
 MMM 4815341486 FR LEVRETTE 4815341486

Vl.užit:nar: 38 kg ve 120d: 188 kg ve 210d: 278 kg v 365d: 448 kg / kříž: 128 cm
 Přírustek od narození: 1158 g / 98 šourek 36 cm
 Věk při ZV 442 dní aktuálně k 14.01.19 hmotnost: 515 kg výška v kříži: 132 cm

PLEMENNÉ HODNOTY										LINEARNÍ HODNOCENÍ							
	pp	ru	ME	pp	ru	TR	KT	OS	UT	Hmot	kříž	TR	KT	OS	UT	CE	
BÝK	PE	97	94	ME	90	114	91	97	98	96							
MATKA	PE	84	109	ME	91	111	114	107	105	108	798	149	27	22	19	7	75
OTEC	PE	74	113	ME	91	104	101	103	106	104	730	142	22	25	27	9	83

HODNOCEN: TR 5 / / 4 KT / / OS / / UT Výsledek:



Číslo : 59056 034 CZ DESTER PÍSECKÝ Číslo katalogu 4
 Dat.nar. : 05.12.2017 Plemeno : Y100 Limousine
 Chovatel : Kotalík Milan, Semice
 Majitel : Kotalík Milan, Semice

OOO 271 553 OXYGENE 1298171453
 OO ZLI 803 WILODGE TONKA WEY02-002
 MOO 96022 UK WILODGE MECLAIRE WEY96-022

OTEC ZLM 305 MILLBURN HESTER 181698360704
 OMO ZLI 324 MAS DU CLO 2396032213
 MO 181698340561 IE MILLBURN ELLA 181698340561
 MMO 0 BENBULBEN LOLA UIA747119

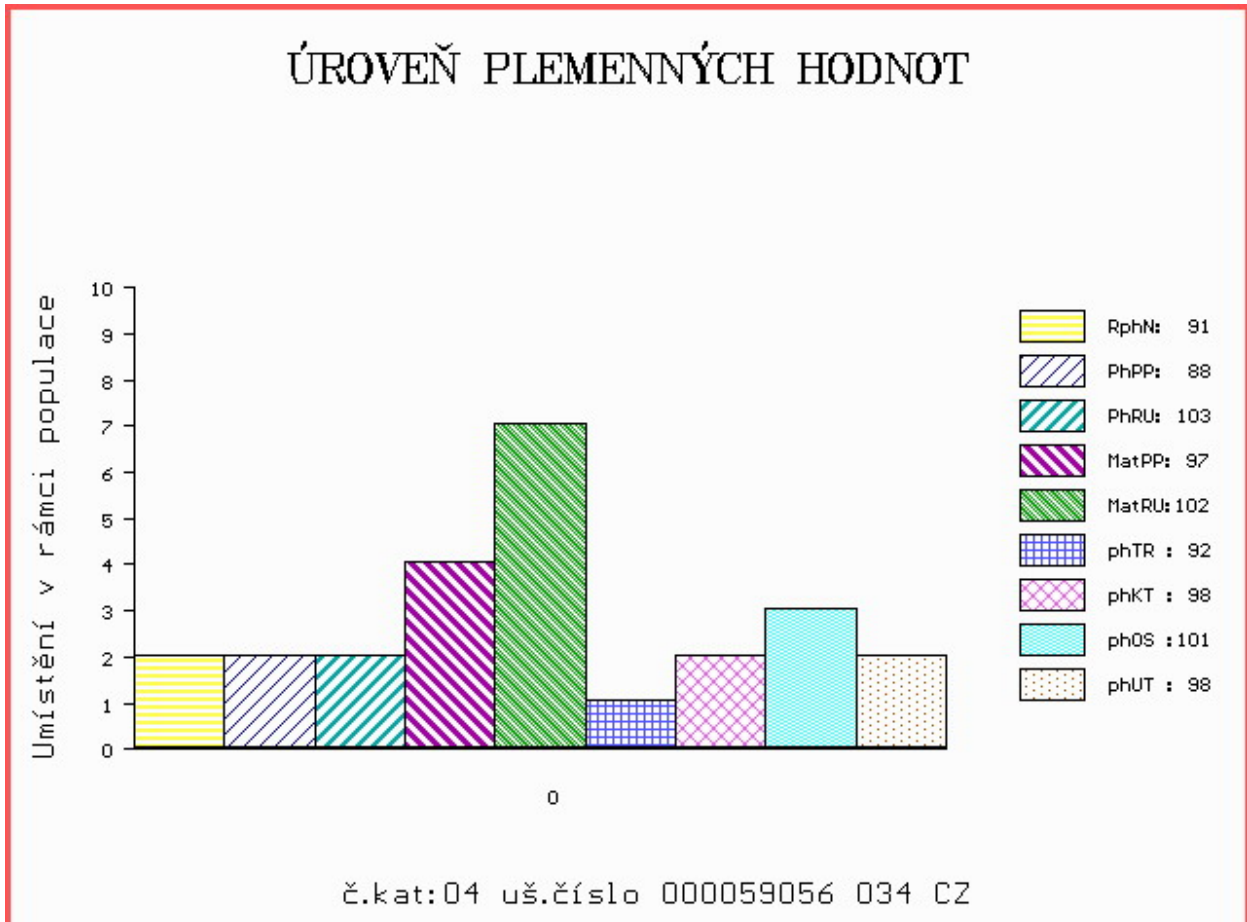
OOM 267 730 JOYAU 1294114730
 OM 281 151 USANT 5703538001
 MOM 5703152481 FR OSEILLE 5703152481

MA 7121722464 FR /5 ot GOMINA 7121722464
 OMM 271 229 PALADIN 2255671787
 MM 5454537872 FR TRUFFE 5454537872
 MMM 5497106241 FR NADA 5497106241

Vl.užit:nar: 40 kg ve 120d: 186 kg ve 210d: 281 kg v 365d: 454 kg / kříž: 128 cm
 Přírustek od narození: 1168 g / 91 šourek 37 cm
 Věk při ZV 435 dní aktuálně k 14.01.19 hmotnost: 513 kg výška v kříži: 132 cm

PLEMENNÉ HODNOTY										LINEARNÍ HODNOCENÍ							
	pp	ru	pp	ru	TR	KT	OS	UT	Hmot	kříž	TR	KT	OS	UT	CE		
BÝK	PE	88	103	ME	97	102	92	98	101	98							
MATKA	PE	97	97	ME	105	98	95	99	99	98	652	144	21	20	18	7	66
OTEC	PE	74	113	ME	91	104	101	103	106	104	730	142	22	25	27	9	83

HODNOCEN: TR 5 / / 5 KT / / OS / / UT Výsledek:



Číslo : 59062 034 CZ DYNAMIC PÍSECKÝ Číslo katalogu 5
 Dat.nar. : 27.12.2017 Plemeno : Y100 Limousine
 Chovatel : Kotalík Milan, Semice
 Majitel : Kotalík Milan, Semice

OOO ZLI 230 DAUPHIN 1988004715
 OO 277 961 OBJAT 1930299413
 MOO 1996004346 FR MELODIE 1996004346

OTEC ZLM 058 CHAUMEIL 1932967173
 OMO ZLI 268 IONESCO 3693000206
 MO 1931849766 FR UTILE 1931849766
 MMO 1991014069 FR GLAMOUR 1991014069

OOM 269 300 VILLY 1984008766
 OM ZLI 269 HIGHLANDER 1692111209
 MOM 1686111362 FR BARONNE 1686111362

MA 6345977605 FR /8 ot BIANCA 6345977605
 OMM 270 626 ROITELET 2216177097
 MM 1204075707 FR VARSOVIE 1204075707
 MMM 1299063640 FR OURATY 1299063640

Vl.užit:nar: 39 kg ve 120d: 178 kg ve 210d: 278 kg v 365d: 439 kg / kříž: 127 cm
 Přírustek od narození: 1076 g / 91 šourek 36 cm
 Věk při ZV 413 dní aktuálně k 14.01.19 hmotnost: 451 kg výška v kříži: 131 cm

PLEMENNÉ HODNOTY										LINEARNÍ HODNOCENÍ							
	pp	ru	pp	ru	TR	KT	OS	UT		Hmot	kříž	TR	KT	OS	UT	CE	
BÝK	PE	106	102	ME	111	90	86	98	102	98							
MATKA	PE	96	97	ME	108	92	88	95	97	94	636	140	18	20	20	7	65
OTEC	PE	120	103	ME	113	89	90	101	105	101	0	0	0	0	0	0	0

HODNOCEN: TR 5 / / 4 KT / / OS / / UT Výsledek:

