

KATALOG ZÁKLADNÍHO VÝBĚRU
dne 14.02.2019
Farma DASO s.r.o. Lobzy
Začátek cca 14,00 hod.

Býci vyřazení před základním výběrem

| Č.k. | Číslo býčka | OTEC st.reg. | Datum narození | Plem. | VT | HM | Body | CHOVATEL | Důvod vyřaz. |
|------|----------------|-----------------|-------------------|-------|----|----|------|-------------------------|------------------|
| 1 | 598175 041 CZ | ZTI 899 | 04.12.17 | T100 | 5 | 8 | | Farma DASO s.r.o. Lobzy | před ZV-chovatel |
| 2 | 598192 041 CZ | ZIT 810 | 28.12.17 | T100 | 8 | 7 | | Farma DASO s.r.o. Lobzy | před ZV-chovatel |

Plemenné hodnoty uvedené v katalogu jsou spočítány k 31.12.2018



Vysvětlivky ke zkratkám ve jménech v katalogu :

- ET - býček narozen po embryotrasferu
RED - zbarvení red angus
P,V - bezrohý / volný roh (* - testováno testem DNA)
PP - bezrohý – homozygot (stanoveno testem DNA)
R - rohatý (* - testováno testem DNA)
+/- - homozygot s alelami způsobujícími běžné osvalení (GS)
+/-MH - heterozygot s jednou alelou podmiňující dvojí osvalení (GS)
MH/MH - homozygot - obě alely podmiňující dvojí osvalení (GS – oddíl „B“ PK)

U matek plemene BA

| Třída | Výška kříž (cm) | Hmotnost (kg) | RPH přímý efekt | RPH mat. efekt | RPH osvalení |
|-------|-----------------|---------------|-----------------|----------------|--------------|
| SE | 147 a více | 800 a více | 105 a vic | 103 a vic | 103 a vic |
| EC | 147 a více | 800 a více | 105 a vic | pod 103 | 103 a vic |
| EM | 147 a více | 800 a více | pod 105 | 103 a vic | pod 103 |
| CM | pod 147 | pod 800 | 105 a vic | 103 a vic | 103 a vic |
| C1 | pod 147 | pod 800 | 105 a vic | pod 103 | 103 a vic |
| M1 | pod 147 | pod 800 | pod 105 | 103 a vic | pod 103 |

Popisky grafu úrovně plemenných hodnot

Jednotlivé plemenné hodnoty jsou rozděleny do pásem na základě výpočtu kvantilu normálního rozložení, které udávají, jak si konkrétní jedinec stojí v porovnání s průměrem populace plemenných býčků odchovaných v období 2014 – 2019.

| pásma | Pozice býka v rámci populace | zkratka | Popis údaje v grafu |
|-------|--|--------------|---------------------------------------|
| 10 | býk patří hodnotou RPH do 10 % nejlepších býků v daném ukazateli | <i>RphT</i> | RPH pro přírůstek v testu |
| 9 | býk patří hodnotou RPH do 20 % nejlepších býků v daném ukazateli | <i>RphN</i> | RPH pro životní přírůstek |
| 8 | býk patří hodnotou RPH do 30 % nejlepších býků v daném ukazateli | <i>RpPP</i> | RPH pro přímý efekt porody |
| 7 | býk patří hodnotou RPH do 40 % nejlepších býků v daném ukazateli | <i>RpRU</i> | RPH pro přímý efekt růst |
| 6 | býk patří hodnotou RPH do 50 % nejlepších býků v daném ukazateli | <i>MatPP</i> | RPH pro maternální efekt porody |
| 5 | býk patří hodnotou RPH do průměru býků v daném ukazateli | <i>MatRU</i> | RPH pro maternální efekt růst |
| 4 | býk patří hodnotou RPH do 60 % nejlepších býků v daném ukazateli | <i>phTR</i> | RPH pro lineární hodnocení těl. rámec |
| 3 | býk patří hodnotou RPH do 70 % nejlepších býků v daném ukazateli | <i>phKT</i> | RPH pro lineární hodnocení kap. těla |
| 2 | býk patří hodnotou RPH do 80 % nejlepších býků v daném ukazateli | <i>phOS</i> | RPH pro lineární hodnocení osvalení |
| 1 | býk patří hodnotou RPH do 90 % nejlepších býků v daném ukazateli | <i>phUT</i> | RPH pro lineární hodnocení užit. typ |

Hlavní selekční kritéria pro výběr do plemnitby na OPB a odchovu u chovatele

Hlavním selekčním kritériem bude pouze lineární hodnocení při základním výběru.

Důvody vyřazení před základním výběrem

- hodnocení tělesného rámce (1,2,3 body dle parametrů daného plemene)
- hodnocení bodů za hmotnost v 365 dnech (1,2,3 body dle parametrů daného plemene)
- nepředvedení býka k základnímu výběru na ohlávce nebo na vodící tyči
- na základě rozhodnutí majitele býka o jeho vyřazení
- zdravotní důvody (displazie varlat, apod.)

Důvody vyřazení při základním výběrem

- hodnocení délky těla (1,2,3 body dle parametrů daného plemene)
- hodnocení ukazatelů kapacity těla (1,2,3 body dle parametrů daného plemene)
- hodnocení ukazatelů osvalení (1,2,3 body dle parametrů daného plemene)
- hodnocení užitečného typu (1,2,3 body dle parametrů daného plemene)
- závažné vady exteriéru při základním výběru
- neodpovídající funkčnost končetin při základním výběru
- zdravotní důvody (displazie varlat, apod.)

Reklamační řád pro základní výběry býků

Majitel odchovávaného býčka má právo podat reklamaci proti rozhodnutí výběrové komise (ČSCHMS). Tato reklamační může mít písemnou nebo ústní formu. Předmětem reklamační může být pouze konečný výsledek výběru (vybrán, odročen, vyřazen), nikoliv nesouhlas s bodovým hodnocením daného býka. Po skončení základního výběru býků vyzve předseda výběrové komise k podání případných protestů (reklamací). Reklamační se podává předsedovi výběrové komise nejpozději do 60-ti minut od jeho výzvy. Jménem majitele býka může jednat také zástupce odchovny plemenných býků (OPB). Reklamační je podmíněna složením nevratné kauce 1000 Kč, přičemž polovina z této částky je určena pro provozovatele OPB a polovina pro ČSCHMS. Tato kauce musí být složena okamžitě v hotovosti v době podání reklamační předsedovi výběrové komise. Po vznesení reklamační a složení nevratné kauce následuje nové předvedení býka.

V případě shodného verdiktu výběrové komise a majitele býka je platný tento shodný verdikt. V případě neshody mezi verdiktem výběrové komise a majitelem býka je býk odročen a bude proveden nový základní výběr. V případě opakovaného protestu je nutné reklamaci podat písemnou formou. Provedení nového základního výběru je podmíněno složením kauce 5000 Kč za každého reklamovaného býka. Kauce se skládá na účet ČSCHMS nejpozději do 10-ti kalendářních dnů ode dne provedení základního výběru. V případě, že nebudou peníze připsány na účet v daném termínu, platí původní verdikt výběrové komise a reklamační se dále neřeší. Nový základní výběr se uskuteční do 30-ti dnů od sporného výběru, pokud se obě strany nedohodnou jinak. Většinové složení komise nesmí být totožné se složením komise, která vynesla sporný verdikt. O složení nové komise rozhoduje ČSCHMS po dohodě s příslušnou Radou PK daného plemene. O závěru nového základního výběru je sepsán nový výběrový protokol. Proti tomuto rozhodnutí se již nelze dále odvolat. V případě, že je potvrzeno původní rozhodnutí výběrové komise, propadá kauce ve prospěch ČSCHMS, v opačném případě se vrací majiteli býka do 10-ti kalendářních dnů od provedení nového základního výběru. Náklady spojené s novým základním výběrem (zejména cestovné členů výběrové komise, případně oprávněné nároky spojené s odměnou za odvedenou práci) nese strana, která při svém rozhodnutí či jednání nebyla v právu. Tyto náklady jsou zúčtovány na základě vystavené faktury zaslané druhé straně nejpozději do 14 dnů od provedení opakovaného základního výběru. V každém případě se o reklamaci vede písemný zápis. Rozhodnutí výběrové komise se váže ke konkrétnímu zvířeti v konkrétním čase a není možno se na něj odvolávat v případných následných sporech.

Schváleno výborem ČSCHMS dne 21.3.2006 v Hradištku pod Medníkem, změny schváleny 9.6.2017 Grémiem předsedů rad plemenných knih v Hradištku pod Medníkem



| | | |
|--|---|---|
| <u>Sekretariát:</u> ČSCHMS Praha Těšnov 17 11705 Praha 1 Mobil : +420 724 007 860 Telefon : +420 221 812 865 E-mail : info@cshms.cz | <u>Ředitel PK</u> <i>Kopecký Jan</i> Osík 201 569 67 Osík u Litomyšle Mobil : +420 724 007 862 Telefon : +420 461 612 809 E-mail : kopecky@cshms.cz | <u>Adresa PK</u> <i>Honová Nina</i> Osvoboditelů 35/9 410 02 Lovosice Mobil : +420 724 073 641 E-mail : honova@cshms.cz |
|--|---|---|

Býci vyřazení před základním výběrem

Číslo : **598175 041 CZ** **DASTION DASO** Číslo katalogu 1
 Dat.nar. : 04.12.2017 Plemeno : T100 Charolais
 Chovatel : Farma DASO s.r.o. Lobzy
 Majitel : Farma DASO s.r.o. Lobzy

OOO 268 936 UNESCO RR3 8583102549
 OO ZCH 952 JOCRISSE 8594102027
 MOO 8578100765 FR OLYMPIADE R4S 8578100765

Otec ZTI 899 BASTION 1001837008
 OMO ZCH 516 MAGENTA 4296105603
 MO 1001832311 FR TOUPIE 1001832311
 MMO 1091101102 FR GOURMANDE 1091101102

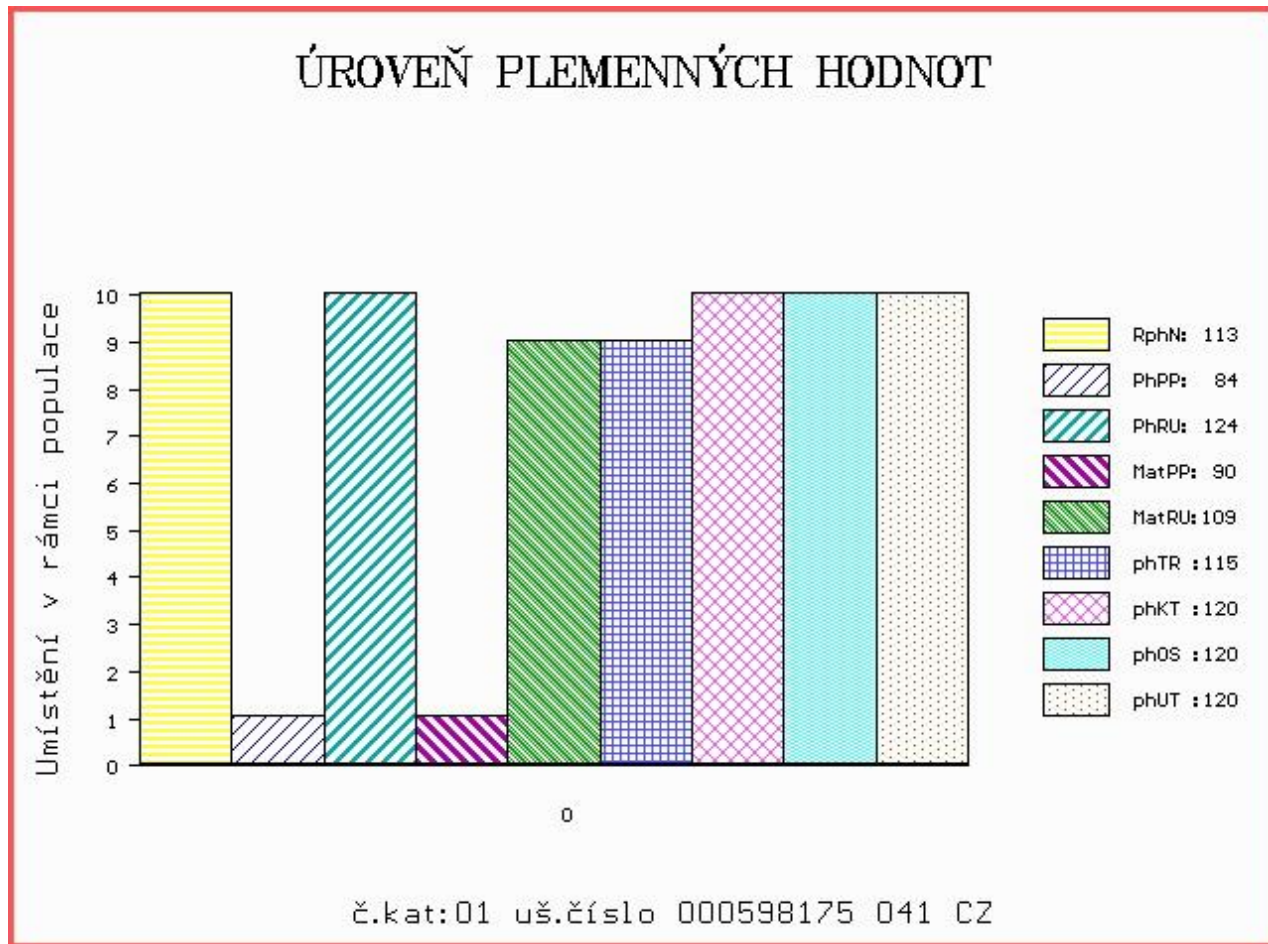
OOM ZTI 081 OLYMPE RJR 7121008787
 OM ZTP 393 BOVET PENANT ET 069000545851053
 MOM 146605 511 CZ LUCIE BOVET ET 069000146605511

MA 167475 941 CZ /2 ot 489000167475941
 OMM ZCH 603 KALOUS SU 062389104395
 MM 127859 941 CZ 489000127859941
 MMM 104769 309 CZ 489000104769309

Vl.užit:nar: 60 kg ve 120d: 242 kg ve 210d: 379 kg v 365d: 532 kg / kříž: 0 cm
 Přírustek od narození: 1248 g / 113 šourek 0 cm
 Věk při ZV 437 dní aktuálně k 23.01.19 hmotnost: 578 kg výška v kříži: 134 cm

| PLEMENNÉ HODNOTY | | | | | | LINEARNÍ HODNOCENÍ | | | | | | | | | | | |
|------------------|----|----|-----|----|----|--------------------|-----|-----|-----|------|------|-----|----|----|----|----|----|
| | pp | ru | ME | pp | ru | TR | KT | OS | UT | Hmot | kříž | TR | KT | OS | UT | CE | |
| BÝK | PE | 84 | 124 | ME | 90 | 109 | 115 | 120 | 120 | 120 | | | | | | | |
| MATKA | PE | 94 | 120 | ME | 84 | 122 | 114 | 117 | 116 | 118 | 832 | 145 | 26 | 22 | 21 | 8 | 77 |
| Otec | PE | 94 | 124 | ME | 90 | 98 | 116 | 120 | 121 | 121 | 0 | 0 | 0 | 0 | 0 | 0 | 0 |

HODNOCEN: TR 5 / / 8 KT / / OS / / UT Výsledek: před ZV-chovatel



Číslo : 598192 041 CZ DUBI DASO Číslo katalogu 2
 Dat.nar. : 28.12.2017 Plemeno : T100 Charolais
 Chovatel : Farma DASO s.r.o. Lobzy
 Majitel : Farma DASO s.r.o. Lobzy

OOO ZTI 433 ROUKY 4522790926
 OO ZTI 901 ERASMUS 8541877329
 MOO 8541871422 FR CHAROLAISE 8541871422

OTEC ZIT 810 ALEXEJ Z MEZIBOŘÍ 017000871476061
 OMO ZTI 240 POPULAIR 7121319473
 MO 380944 961 CZ STELLA Z MEZIBOŘÍ 017000380944961
 MMO 210979 961 CZ NINA Z MEZIBOŘÍ 017000210979961

OOM ZTI 542 DELUGE 4241508084
 OM ZIT 213 VELÍK Z TÝNIŠTĚ 411000551959041
 MOM 4240883823 FR URFA 4240883823

MA 185950 941 CZ /1 ot BUBI DASO 489000185950941
 OMM ZCH 356 FENIKL 52F CHPS P 015417003917
 MM 13016 941 CZ 489000013016941
 MMM 9034 417 CZ 116417009034

Vl.užit:nar: 56 kg ve 120d: 201 kg ve 210d: 344 kg v 365d: 513 kg / kříž: 138 cm
 Přírustek od narození: 1243 g / 92 šourek 0 cm
 Věk při ZV 413 dní aktuálně k 23.01.19 hmotnost: 542 kg výška v kříži: 138 cm

| PLEMENNÉ HODNOTY | | | | | | | | | | LINEARNÍ HODNOCENÍ | | | | | | | |
|------------------|----|----|-----|----|-----|-----|-----|-----|------|--------------------|-----|-----|----|----|----|---|----|
| | pp | ru | pp | ru | TR | KT | OS | UT | Hmot | kříž | TR | KT | OS | UT | CE | | |
| BÝK | PE | 85 | 113 | ME | 103 | 112 | 114 | 102 | 99 | 103 | | | | | | | |
| MATKA | PE | 98 | 103 | ME | 102 | 109 | 99 | 92 | 91 | 92 | 752 | 145 | 26 | 19 | 20 | 8 | 73 |
| OTEC | PE | 84 | 110 | ME | 101 | 119 | 107 | 97 | 95 | 98 | 632 | 141 | 27 | 19 | 18 | 7 | 71 |

HODNOCEN: TR 8 / / 7 KT / / OS / / UT Výsledek: před ZV-chovatel

