

KATALOG ZÁKLADNÍHO VÝBĚRU

dne 22.02.2019

Dolňácko a.s. Hluk

Začátek cca 11,00 hod.

Č. k.	Číslo býčka	OTEC st.reg.	DATUM NAROZENÍ	PLEM	HM. kg	KŘ. cm	Přír. g	od nar. RPH	CHOVATEL
1	659573 072 CZ	ZBQ 041	12.12.17	Q100	570	140	1304 g	102	Dolňácko a.s.Hluk
2	674868 072 CZ	ZBQ 041	27.12.17	Q100	618	143	1477 g	107	Dolňácko a.s.Hluk

Plemenné hodnoty uvedené v katalogu jsou spočítány k 31.12.2018



Vysvětlivky ke zkratkám ve jménech v katalogu :

ET	- býček narozen po embryotrasferu
RED	- zbarvení red angus
P,V	- bezrohý / volný roh (* - testováno testem DNA)
PP	- bezrohý – homozygot (stanoveno testem DNA)
R	- rohatý (* - testováno testem DNA)
+/+	- homozygot s alelami způsobujícími běžné osvalení (GS)
+ /MH	- heterozygot s jednou alelou podmiňující dvojí osvalení (GS)
MH/MH	- homozygot - obě alely podmiňující dvojí osvalení (GS – oddíl „B“ PK)

U matek plemene BA

Třída	Výška kříž (cm)	Hmotnost (kg)	RPH přímý efekt	RPH mat. efekt	RPH osvalení
SE	147 a více	800 a více	105 a vic	103 a vic	103 a vic
EC	147 a více	800 a více	105 a vic	pod 103	103 a vic
EM	147 a více	800 a více	pod 105	103 a vic	pod 103
CM	pod 147	pod 800	105 a vic	103 a vic	103 a vic
C1	pod 147	pod 800	105 a vic	pod 103	103 a vic
M1	pod 147	pod 800	pod 105	103 a vic	pod 103

Popisky grafu úrovně plemenných hodnot

Jednotlivé plemenné hodnoty jsou rozděleny do pásem na základě výpočtu kvantilu normálního rozložení, které udávají, jak si konkrétní jedinec stojí v porovnání s průměrem populace plemenných býčků odchovaných v období 2014 – 2019.

pásma	Pozice býka v rámci populace	zkratka	Popis údaje v grafu
10	býk patří hodnotou RPH do 10 % nejlepších býků v daném ukazateli	<i>RphT</i>	RPH pro přírůstek v testu
9	býk patří hodnotou RPH do 20 % nejlepších býků v daném ukazateli	<i>RphN</i>	RPH pro životní přírůstek
8	býk patří hodnotou RPH do 30 % nejlepších býků v daném ukazateli	<i>RpPP</i>	RPH pro přímý efekt porody
7	býk patří hodnotou RPH do 40 % nejlepších býků v daném ukazateli	<i>RpRU</i>	RPH pro přímý efekt růst
6	býk patří hodnotou RPH do 50 % nejlepších býků v daném ukazateli	<i>MatPP</i>	RPH pro maternální efekt porody
5	býk patří hodnotou RPH do průměru býků v daném ukazateli	<i>MatRU</i>	RPH pro maternální efekt růst
4	býk patří hodnotou RPH do 60 % nejlepších býků v daném ukazateli	<i>phTR</i>	RPH pro lineární hodnocení těl. rámec
3	býk patří hodnotou RPH do 70 % nejlepších býků v daném ukazateli	<i>phKT</i>	RPH pro lineární hodnocení kap. těla
2	býk patří hodnotou RPH do 80 % nejlepších býků v daném ukazateli	<i>phOS</i>	RPH pro lineární hodnocení osvalení
1	býk patří hodnotou RPH do 90 % nejlepších býků v daném ukazateli	<i>phUT</i>	RPH pro lineární hodnocení užit. typ

Hlavní selekční kritéria pro výběr do plemnitby na OPB a odchovu u chovatele

Hlavním selekčním kritériem bude pouze lineární hodnocení při základním výběru.

Důvody vyřazení před základním výběrem

- hodnocení tělesného rámce (1,2,3 body dle parametrů daného plemene)
- hodnocení bodů za hmotnost v 365 dnech (1,2,3 body dle parametrů daného plemene)
- nepředvedení býka k základnímu výběru na ohlávce nebo na vodící tyči
- na základě rozhodnutí majitele býka o jeho vyřazení
- zdravotní důvody (displazie varlat, apod.)

Důvody vyřazení při základním výběrem

- hodnocení délky těla (1,2,3 body dle parametrů daného plemene)
- hodnocení ukazatelů kapacity těla (1,2,3 body dle parametrů daného plemene)
- hodnocení ukazatelů osvalení (1,2,3 body dle parametrů daného plemene)
- hodnocení užitkové typu (1,2,3 body dle parametrů daného plemene)
- závažné vady exteriéru při základním výběru
- neodpovídající funkčnost končetin při základním výběru
- zdravotní důvody (displazie varlat, apod.)

Reklamační řád pro základní výběry býků

Majitel odchovávaného býčka má právo podat reklamaci proti rozhodnutí výběrové komise (ČSCHMS). Tato reklamační může mít písemnou nebo ústní formu. Předmětem reklamační může být pouze konečný výsledek výběru (vybrán, odročen, vyřazen), nikoliv nesouhlas s bodovým hodnocením daného býka. Po skončení základního výběru býků vyzve předseda výběrové komise k podání případných protestů (reklamací). Reklamační se podává předsedovi výběrové komise nejpozději do 60-ti minut od jeho výzvy. Jménem majitele býka může jednat také zástupce odchovny plemenných býků (OPB). Reklamační je podmíněna složením nevratné kauce 1000 Kč, přičemž polovina z této částky je určena pro provozovatele OPB a polovina pro ČSCHMS. Tato kauce musí být složena okamžitě v hotovosti v době podání reklamační předsedovi výběrové komise. Po vznesení reklamační a složení nevratné kauce následuje nové předvedení býka.

V případě shodného verdiktu výběrové komise a majitele býka je platný tento shodný verdikt. V případě neshody mezi verdiktem výběrové komise a majitelem býka je býk odročen a bude proveden nový základní výběr. V případě opakovaného protestu je nutné reklamaci podat písemnou formou. Provedení nového základního výběru je podmíněno složením kauce 5000 Kč za každého reklamovaného býka. Kauce se skládá na účet ČSCHMS nejpozději do 10-ti kalendářních dnů ode dne provedení základního výběru. V případě, že nebudou peníze připsány na účet v daném termínu, platí původní verdikt výběrové komise a reklamační se dále neřeší. Nový základní výběr se uskuteční do 30-ti dnů od sporného výběru, pokud se obě strany nedohodnou jinak. Většinové složení komise nesmí být totožné se složením komise, která vynesla sporný verdikt. O složení nové komise rozhoduje ČSCHMS po dohodě s příslušnou Radou PK daného plemene. O závěru nového základního výběru je sepsán nový výběrový protokol. Proti tomuto rozhodnutí se již nelze dále odvolat. V případě, že je potvrzeno původní rozhodnutí výběrové komise, propadá kauce ve prospěch ČSCHMS, v opačném případě se vrací majiteli býka do 10-ti kalendářních dnů od provedení nového základního výběru. Náklady spojené s novým základním výběrem (zejména cestovné členů výběrové komise, případně oprávněné nároky spojené s odměnou za odvedenou práci) nese strana, která při svém rozhodnutí či jednání nebyla v právu. Tyto náklady jsou zúčtovány na základě vystavené faktury zaslané druhé straně nejpozději do 14 dnů od provedení opakovaného základního výběru. V každém případě se o reklamaci vede písemný zápis. Rozhodnutí výběrové komise se váže ke konkrétnímu zvířeti v konkrétním čase a není možno se na něj odvolávat v případných následných sporech.

Schváleno výborem ČSCHMS dne 21.3.2006 v Hradištku pod Medníkem, změny schváleny 9.6.2017 Grémiem předsedů rad plemenných knih v Hradištku pod Medníkem



<u>Sekretariát:</u> ČSCHMS Praha Těšnov 17 11705 Praha 1 Mobil : +420 724 007 860 Telefon : +420 221 812 865 E-mail : info@cschms.cz	<u>Ředitel PK</u> Kopecký Jan Osík 201 569 67 Osík u Litomyšle Mobil : +420 724 007 862 Telefon : +420 461 612 809 E-mail : kopeccky@cshms.cz	<u>Adresa PK</u> Honová Nina Osvoboditelů 35/9 410 02 Lovosice Mobil : +420 724 073 641 E-mail : honova@cshms.cz
--	--	--

Číslo : **659573 072 CZ DANTE Z DOLŇÁCKA** Číslo katalogu 1
 |Dat.nar. : 12.12.2017 Plemeno : Q100 Blonde d Aquitaine
 |Chovatel : Dolňácko a.s.Hluk
 |Majitel : Dolňácko a.s.Hluk

OOO 268 741 CAPUCIN 8187132108
 OO ZBA 430 LANDAIS 4095013351
 MOO 4089013645 FR ESPERANCE 4089013645

OTEC ZBQ 041 UVAY 4474581219
 OMO ZBA 215 FALLOU 6490016449
 MO 4497016922 FR NICHE 4497016922
 MMO 4095015693 FR LAMA 4095015693

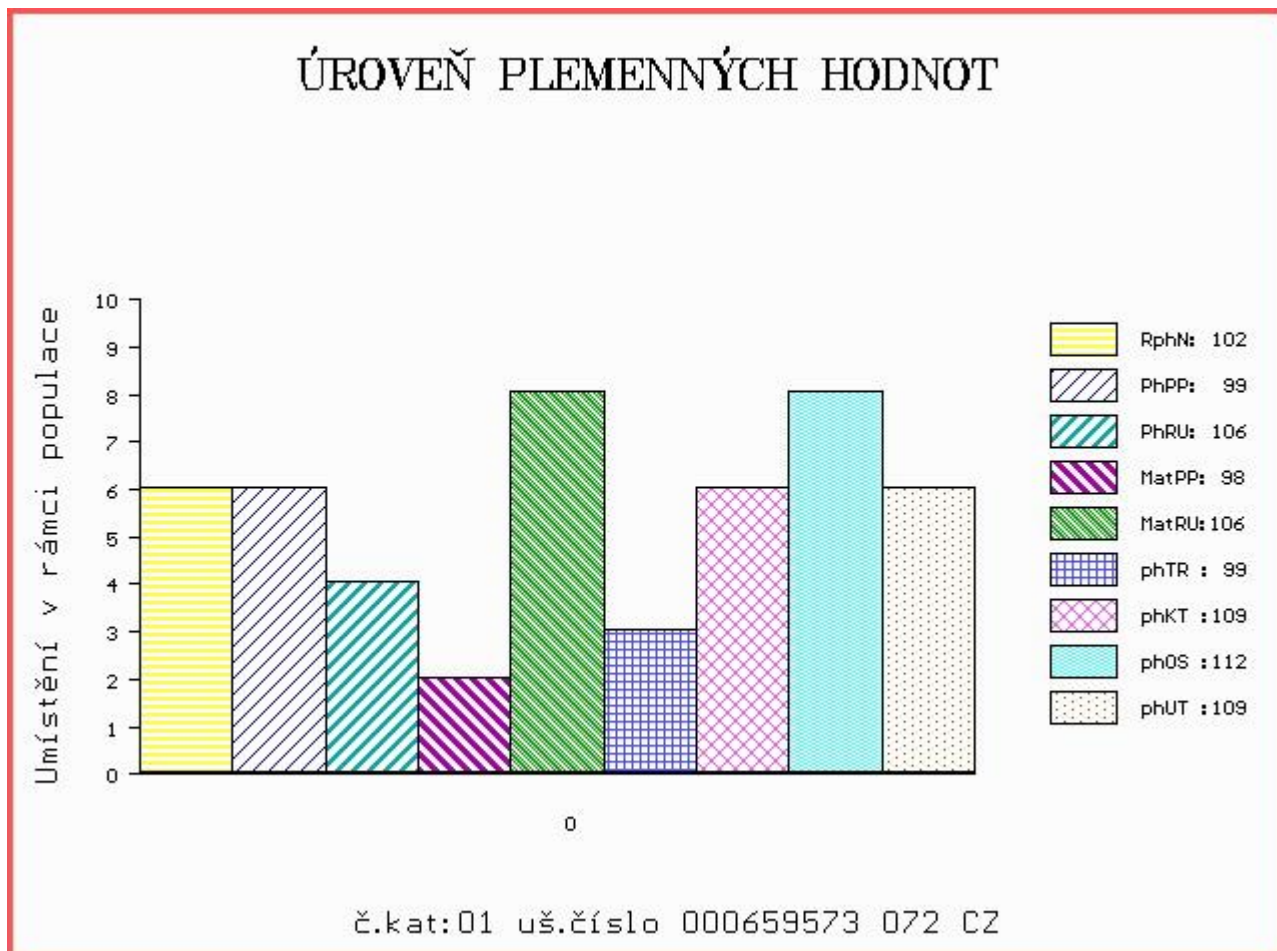
OOM 268 754 LEVANT 5695065511
 OM ZBA 906 TITO 8121622992
 MOM 8197127701 FR NELLY 8197127701

MA 225735 972 CZ M1/1 ot AMELIE Z DOLŇÁCKA 327000225735972
 OMM ZBA 281 CHERRY 184694128653
 MM 136247 972 CZ 327000136247972
 MMM 106953 972 CZ 327000106953972

Vl.užit:nar: 42 kg ve 120d: 187 kg ve 210d: 297 kg v 365d: 512 kg / kříž: 0 cm
 |Přírustek od narození: 1304 g / 102 šourek 37 cm
 |Věk při ZV 437 dní aktuálně k 21.01.19 hmotnost: 570 kg výška v kříži: 140 cm

PLEMENNÉ HODNOTY										LINEARNÍ HODNOCENÍ							
	pp	ru	pp	ru	TR	KT	OS	UT	Hmot	kříž	TR	KT	OS	UT	CE		
BÝK	PE	99	106	ME	98	106	99	109	112	109							
MATKA	PE	101	100	ME	101	111	99	103	105	104	730	142	21	20	18	6	65
OTEC	PE	95	107	ME	95	103	103	107	108	106	0	0	0	0	0	0	0

HODNOCEN: TR 8 / / 8 KT / / OS / / UT Výsledek:



Číslo : **674868 072 CZ** **DINO Z DOLŇÁCKA** Číslo katalogu 2
 |Dat.nar. : 27.12.2017 Plemeno : Q100 Blonde d Aquitaine
 |Chovatel : Dolňácko a.s.Hluk
 |Majitel : Dolňácko a.s.Hluk

OOO 268 741 CAPUCIN 8187132108
 OO ZBA 430 LANDAIS 4095013351
 MOO 4089013645 FR ESPERANCE 4089013645

OTEC ZBQ 041 UVAY 4474581219
 OMO ZBA 215 FALLOU 6490016449
 MO 4497016922 FR NICHE 4497016922
 MMO 4095015693 FR LAMA 4095015693

OOM 270 803 OKAPI 5398130358
 OM ZBA 515 TOKAPI 3202769144
 MOM 3298018367 FR ODYSSEE 3298018367

MA 225721 972 CZ M1/2 ot AMÁLKA Z DOLŇÁCKA 327000225721972
 OMM ZBA 185 TONNERRE 6482016243
 MM 106953 972 CZ 327000106953972
 MMM 48522 674 CZ FOUGUE 8290130817

Vl.užit:nar: 42 kg ve 120d: 201 kg ve 210d: 321 kg v 365d: 575 kg / kříž: 143 cm
 |Přírustek od narození: 1477 g / 107 šourek 35 cm
 |Věk při ZV 422 dní aktuálně k 21.01.19 hmotnost: 618 kg výška v kříži: 143 cm

PLEMENNÉ HODNOTY										LINEARNÍ HODNOCENÍ							
	pp	ru	pp	ru	TR	KT	OS	UT	Hmot	kříž	TR	KT	OS	UT	CE		
BÝK	PE	96	107	ME	104	107	103	115	116	113							
MATKA	PE	95	98	ME	113	115	105	112	111	110	750	148	24	21	20	7	72
OTEC	PE	95	107	ME	95	103	103	107	108	106	0	0	0	0	0	0	0

HODNOCEN: TR 10 / /10 KT / / OS / / UT Výsledek:

