

KATALOG ZÁKLADNÍHO VÝBĚRU
dne 23.02.2019

Montážně obchodní firma s.r.o. B. Mlýn – farma Pojedy
Začátek cca 10,00 hod.

Č. k.	Číslo býčka	OTEC st.reg.	DATUM NAROZENÍ	PLEM	HM. kg	KŘ. cm	Přír. g	od nar. RPH	CHOVATEL
1	849019 021 CZ	ZLM 252	10.12.17	Y100	542	140	1226 g	98	Montážně obchodní firma sro.B.M.
2	849006 021 CZ	ZPA 056	17.12.17	PP100	523	133	1200 g	102	Montážně obchodní firma sro.B.M.
3	849007 021 CZ	ZBM 371	07.11.17	B100	580	132	1209 g	106	Montážně obchodní firma sro.B.M.

Plemenné hodnoty uvedené v katalogu jsou spočítány k 31.12.2018



Vysvětlivky ke zkratkám ve jménech v katalogu :

- ET - býček narozen po embryotrasferu
RED - zbarvení red angus
P,V - bezrohý / volný roh (* - testováno testem DNA)
PP - bezrohý – homozygot (stanoveno testem DNA)
R - rohatý (* - testováno testem DNA)
+ / + - homozygot s alelami způsobujícími běžné osvalení (GS)
+ / MH - heterozygot s jednou alelou podmiňující dvojí osvalení (GS)
MH / MH - homozygot - obě alely podmiňující dvojí osvalení (GS – oddíl „B“ PK)

U matek plemene BA

Třída	Výška kříž (cm)	Hmotnost (kg)	RPH přímý efekt	RPH mat. efekt	RPH osvalení
SE	147 a více	800 a více	105 a vic	103 a vic	103 a vic
EC	147 a více	800 a více	105 a vic	pod 103	103 a vic
EM	147 a více	800 a více	pod 105	103 a vic	pod 103
CM	pod 147	pod 800	105 a vic	103 a vic	103 a vic
C1	pod 147	pod 800	105 a vic	pod 103	103 a vic
M1	pod 147	pod 800	pod 105	103 a vic	pod 103

Popisky grafu úrovně plemenných hodnot

Jednotlivé plemenné hodnoty jsou rozděleny do pásem na základě výpočtu kvantilu normálního rozložení, které udávají, jak si konkrétní jedinec stojí v porovnání s průměrem populace plemenných býčků odchovaných v období 2014 – 2019.

pásma	Pozice býka v rámci populace	zkratka	Popis údaje v grafu
10	býk patří hodnotou RPH do 10 % nejlepších býků v daném ukazateli	<i>RphT</i>	RPH pro přírůstek v testu
9	býk patří hodnotou RPH do 20 % nejlepších býků v daném ukazateli	<i>RphN</i>	RPH pro životní přírůstek
8	býk patří hodnotou RPH do 30 % nejlepších býků v daném ukazateli	<i>RpPP</i>	RPH pro přímý efekt porody
7	býk patří hodnotou RPH do 40 % nejlepších býků v daném ukazateli	<i>RpRU</i>	RPH pro přímý efekt růst
6	býk patří hodnotou RPH do 50 % nejlepších býků v daném ukazateli	<i>MatPP</i>	RPH pro maternální efekt porody
5	býk patří hodnotou RPH do průměru býků v daném ukazateli	<i>MatRU</i>	RPH pro maternální efekt růst
4	býk patří hodnotou RPH do 60 % nejlepších býků v daném ukazateli	<i>phTR</i>	RPH pro lineární hodnocení těl. rámec
3	býk patří hodnotou RPH do 70 % nejlepších býků v daném ukazateli	<i>phKT</i>	RPH pro lineární hodnocení kap. těla
2	býk patří hodnotou RPH do 80 % nejlepších býků v daném ukazateli	<i>phOS</i>	RPH pro lineární hodnocení osvalení
1	býk patří hodnotou RPH do 90 % nejlepších býků v daném ukazateli	<i>phUT</i>	RPH pro lineární hodnocení užit. typ

Hlavní selekční kritéria pro výběr do plemnitby na OPB a odchovu u chovatele

Hlavním selekčním kritériem bude pouze lineární hodnocení při základním výběru.

Důvody vyřazení před základním výběrem

- hodnocení tělesného rámce (1,2,3 body dle parametrů daného plemene)
- hodnocení bodů za hmotnost v 365 dnech (1,2,3 body dle parametrů daného plemene)
- nepředvedení býka k základnímu výběru na ohlávce nebo na vodící tyči
- na základě rozhodnutí majitele býka o jeho vyřazení
- zdravotní důvody (displazie varlat, apod.)

Důvody vyřazení při základním výběrem

- hodnocení délky těla (1,2,3 body dle parametrů daného plemene)
- hodnocení ukazatelů kapacity těla (1,2,3 body dle parametrů daného plemene)
- hodnocení ukazatelů osvalení (1,2,3 body dle parametrů daného plemene)
- hodnocení užitkové typu (1,2,3 body dle parametrů daného plemene)
- závažné vady exteriéru při základním výběru
- neodpovídající funkčnost končetin při základním výběru
- zdravotní důvody (displazie varlat, apod.)

Reklamační řád pro základní výběry býků

Majitel odchovávaného býčka má právo podat reklamaci proti rozhodnutí výběrové komise (ČSCHMS). Tato reklamační může mít písemnou nebo ústní formu. Předmětem reklamační může být pouze konečný výsledek výběru (vybrán, odročen, vyřazen), nikoliv nesouhlas s bodovým hodnocením daného býka. Po skončení základního výběru býků vyzve předseda výběrové komise k podání případných protestů (reklamací). Reklamační se podává předsedovi výběrové komise nejpozději do 60-ti minut od jeho výzvy. Jménem majitele býka může jednat také zástupce odchovny plemenných býků (OPB). Reklamační je podmíněna složením nevratné kauce 1000 Kč, přičemž polovina z této částky je určena pro provozovatele OPB a polovina pro ČSCHMS. Tato kauce musí být složena okamžitě v hotovosti v době podání reklamační předsedovi výběrové komise. Po vznesení reklamační a složení nevratné kauce následuje nové předvedení býka.

V případě shodného verdiktu výběrové komise a majitele býka je platný tento shodný verdikt. V případě neshody mezi verdiktem výběrové komise a majitelem býka je býk odročen a bude proveden nový základní výběr. V případě opakovaného protestu je nutné reklamaci podat písemnou formou. Provedení nového základního výběru je podmíněno složením kauce 5000 Kč za každého reklamovaného býka. Kauce se skládá na účet ČSCHMS nejpozději do 10-ti kalendářních dnů ode dne provedení základního výběru. V případě, že nebudou peníze připsány na účet v daném termínu, platí původní verdikt výběrové komise a reklamační se dále neřeší. Nový základní výběr se uskuteční do 30-ti dnů od sporného výběru, pokud se obě strany nedohodnou jinak. Většinové složení komise nesmí být totožné se složením komise, která vynesla sporný verdikt. O složení nové komise rozhoduje ČSCHMS po dohodě s příslušnou Radou PK daného plemene. O závěru nového základního výběru je sepsán nový výběrový protokol. Proti tomuto rozhodnutí se již nelze dále odvolat. V případě, že je potvrzeno původní rozhodnutí výběrové komise, propadá kauce ve prospěch ČSCHMS, v opačném případě se vrací majiteli býka do 10-ti kalendářních dnů od provedení nového základního výběru. Náklady spojené s novým základním výběrem (zejména cestovné členů výběrové komise, případně oprávněné nároky spojené s odměnou za odvedenou práci) nese strana, která při svém rozhodnutí či jednání nebyla v právu. Tyto náklady jsou zúčtovány na základě vystavené faktury zaslané druhé straně nejpozději do 14 dnů od provedení opakovaného základního výběru. V každém případě se o reklamaci vede písemný zápis. Rozhodnutí výběrové komise se váže ke konkrétnímu zvířeti v konkrétním čase a není možno se na něj odvolávat v případných následných sporech.

Schváleno výborem ČSCHMS dne 21.3.2006 v Hradištku pod Medníkem, změny schváleny 9.6.2017 Grémiem předsedů rad plemenných knih v Hradištku pod Medníkem



<u>Sekretariát:</u> ČSCHMS Praha Těšnov 17 11705 Praha 1 Mobil : +420 724 007 860 Telefon : +420 221 812 865 E-mail : info@cshms.cz	<u>Ředitel PK</u> <i>Kopecký Jan</i> Osík 201 569 67 Osík u Litomyšle Mobil : +420 724 007 862 Telefon : +420 461 612 809 E-mail : kopeccky@cshms.cz	<u>Adresa PK</u> <i>Honová Nina</i> Osvoboditelů 35/9 410 02 Lovosice Mobil : +420 724 073 641 E-mail : honova@cshms.cz
--	---	---

Číslo : **849019 021 CZ** **DOLCE MOF** Číslo katalogu 1
 Dat.nar. : 10.12.2017 Plemeno : Y100 Limousine
 Chovatel : Montážně obchodní firma s.r.o.,B.Mlým
 Majitel : Montážně obchodní firma s.r.o.,B.Mlým

OOO 276 797 CABARET 1932582214
 OO 280 517 ESTEREL 1933477547
 MOO 1932627047 FR CADENCE 1932627047

Otec ZLM 252 HEMIR 2313134642
 OMO 280 518 APACHE 4806027233
 MO 2309431740 FR DIANE 2309431740
 MMO 2351250558 FR REDINGOTE 2351250558

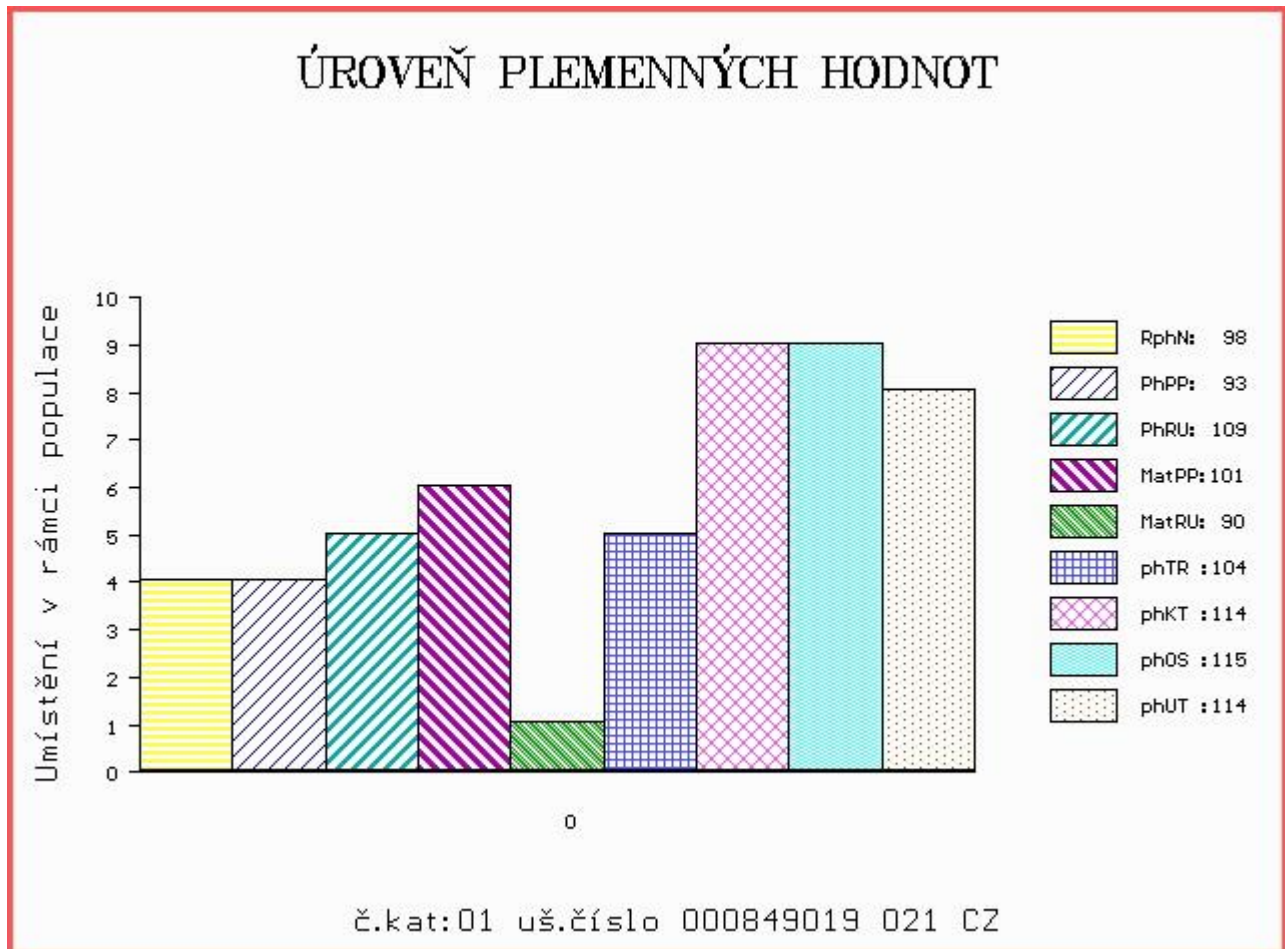
OOM 266 385 MICMAC MN 8796005024
 OM 271 279 SERVEL 2224583759
 MOM 2295004578 FR LIMANDE 2295004578

MA 3615068282 FR /6 ot CHARLOTTE 3615068282
 OMM 271 284 PHENIX 8703200182
 MM 3615092848 FR SOYEUSE 3615092848
 MMM 3697011475 FR NOIX 3697011475

Vl.užit:nar: **43** kg ve 120d: **199** kg ve 210d: **326** kg v 365d: **482** kg / kříž: **0** cm
 Přírustek od narození: **1226 g / 98** šourek **38** cm
 Věk při ZV **440** dní aktuálně k 21.01.19 hmotnost: **542** kg výška v kříži: **140** cm

PLEMENNÉ HODNOTY						LINEARNÍ HODNOCENÍ											
	pp	ru	pp	ru	TR	KT	OS	UT	Hmot	kříž	TR	KT	OS	UT	CE		
BÝK	PE	93	109	ME	101	90	104	114	115	114							
MATKA	PE	97	98	ME	106	93	101	97	96	98	630	146	23	22	18	7	70
Otec	PE	87	98	ME	109	96	97	111	112	110	690	136	21	21	20	7	69

HODNOCEN: TR 9 / / 7 KT / / OS / / UT Výsledek:



Číslo : **849006 021 CZ** **DINGO MOF** Číslo katalogu 2
 Dat.nar. : 17.12.2017 Plemeno : PP100 Parthenais
 Chovatel : Montážně obchodní firma s.r.o.,B.Mlým
 Majitel : Montážně obchodní firma s.r.o.,B.Mlým

OOO 280 288 VIADUC 7949950414
 OO ZPA 020 BINGO 8561813884
 MOO 8561813813 FR URNE 8561813813

OTEC ZPA 056 ANGO MOF 001000768771021
 OMO 271 434 ORIENT 7997006123
 MO 7913951396 FR CHENILLE 7913951396
 MMO 7913950888 FR VARSOVIE 7913950888

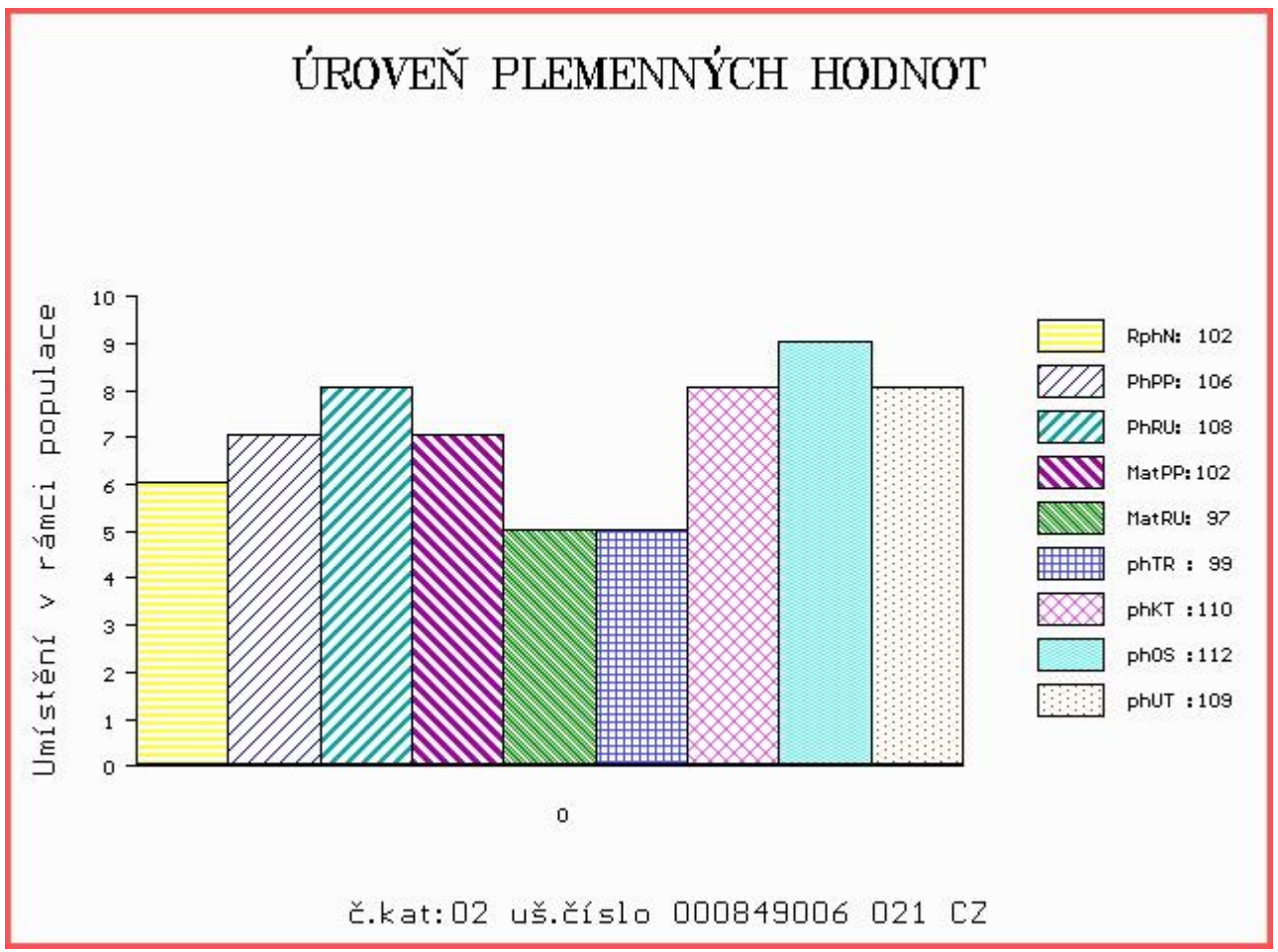
OOM 272 348 AMBITIEUX 8564011523
 OM ZPA 018 GEGE 7913951964
 MOM 7913951091 FR ALPINE 7913951091

MA 391557 921 CZ /1 ot BORRA MOF 001000391557921
 OMM 272 359 COQUIN 7968780372
 MM 8534119 303 FR EPAVE 8534119303
 MMM 8534118970 FR ARIEGE 8534118970

Vl.užit:nar: **43** kg ve 120d: **176** kg ve 210d: **292** kg v 365d: **480** kg / kříž: **0** cm
 Přírustek od narození: **1200 g / 102** šourek **37** cm
 Věk při ZV **433** dní aktuálně k 21.01.19 hmotnost: **523** kg výška v kříži: **133** cm

PLEMENNÉ HODNOTY										LINEARNÍ HODNOCENÍ							
	pp	ru	pp	ru	TR	KT	OS	UT	Hmot	kříž	TR	KT	OS	UT	CE		
BÝK	PE	106	108	ME	102	97	99	110	112	109							
MATKA	PE	110	105	ME	106	90	103	106	107	106	762	145	24	18	18	6	66
OTEC	PE	99	103	ME	96	108	101	103	103	101	630	139	23	20	19	6	68

HODNOCEN: TR 8 / / 7 KT / / OS / / UT Výsledek:



Číslo : **849007 021 CZ** **DETAIL MOF** Číslo katalogu 3
 |Dat.nar. : 07.11.2017 Plemeno : B100 Belgické modrobílé
 |Chovatel : Montážně obchodní firma s.r.o.,B.Mlým
 |Majitel : Montážně obchodní firma s.r.o.,B.Mlým

OOO 285 601 BIJOUTIER DE ROUPAGE ET 998021240-74
 OO 285 785 ECRAN DU BLOFAGNU 1-86783915
 MOO 86518497 BE CLEMENCE DU BLOFAGNU 0-86518497

OTEC ZBM 371 OLYMPE DE LA HASSE 5-27323404
 OMO 271 732 EMPIRE D'OCHAIN 1-60620310
 MO 487770326 BE MAGIE DE LA HASSE 4-87770326
 MMO 887351308 BE INVITEE DE LA HASSE 8-87351308

OOM ZBM 281 LANGOUREUX DE FOOZ 1-61496165
 OM ZBM 308 OPAQUE DE FOOZ 0-55850410
 MOM 261482031 BE LIESSE SE FOOZ 2-61482031

MA 391506 921 CZ /2 ot BALERINA MOF ET
 OMM 280 391 JUVENTUS DE L'ECLUSE 6-24545419
 MM 923699 271 NL JUVENTINE VAN KRAKEHOEVE 923699271
 MMM 493993991 NL GRIAN VAN KRAKEHOEVE 493993991

|Vl.užit:nar: **48** kg ve 120d: **194** kg ve 210d: **290** kg v 365d: **492** kg / kříž: **120** cm
 |Přírustek od narození: **1209 g / 106** šourek **39** cm
 |Věk při ZV **473** dní aktuálně k 21.01.19 hmotnost: **580** kg výška v kříži: **132** cm

PLEMENNÉ HODNOTY						LINEARNÍ HODNOCENÍ											
	pp	ru	pp	ru		TR	KT	OS	UT	Hmot	kříž	TR	KT	OS	UT	CE	
BÝK	PE	103	104	ME	122	114	110	115	114	115							
MATKA	PE	93	96	ME	113	123	100	104	105	105	850	/ 150	27	21	21	7	76
OTEC	PE	112	106	ME	130	111	106	109	108	109	0	/	0	0	0	0	0

|HODNOCEN: TR 9 / / 9 KT / / OS / / UT Výsledek:

