

KATALOG ZÁKLADNÍHO VÝBĚRU
dne 24.02.2019

Šašek Vladimír, ing., Rantířov
Začátek cca 10,30 hod.

Č. k.	Číslo býčka	OTEC st.reg.	DATUM NAROZENÍ	PLEM	HM. kg	KŘ. cm	Přír. g	od nar. RPH	CHOVATEL
1	86001 064 CZ	ZAI 473	25.12.17	G100	555	134	1316 g	102	Šašek Vladimír, ing., Rantířov
2	86003 064 CZ	ZAI 468	29.12.17	G100	606	133	1464 g	102	Šašek Vladimír, ing., Rantířov

Plemenné hodnoty uvedené v katalogu jsou spočítány k 31.12.2018



Vysvětlivky ke zkratkám ve jménech v katalogu :

ET	- býček narozen po embryotrasferu
RED	- zbarvení red angus
P,V	- bezrohý / volný roh (* - testováno testem DNA)
PP	- bezrohý – homozygot (stanoveno testem DNA)
R	- rohatý (* - testováno testem DNA)
+/+	- homozygot s alelami způsobujícími běžné osvalení (GS)
+ /MH	- heterozygot s jednou alelou podmiňující dvojí osvalení (GS)
MH/MH	- homozygot - obě alely podmiňující dvojí osvalení (GS – oddíl „B“ PK)

U matek plemene BA

Třída	Výška kříž (cm)	Hmotnost (kg)	RPH přímý efekt	RPH mat. efekt	RPH osvalení
SE	147 a více	800 a více	105 a vic	103 a vic	103 a vic
EC	147 a více	800 a více	105 a vic	pod 103	103 a vic
EM	147 a více	800 a více	pod 105	103 a vic	pod 103
CM	pod 147	pod 800	105 a vic	103 a vic	103 a vic
C1	pod 147	pod 800	105 a vic	pod 103	103 a vic
M1	pod 147	pod 800	pod 105	103 a vic	pod 103

Popisky grafu úrovně plemenných hodnot

Jednotlivé plemenné hodnoty jsou rozděleny do pásem na základě výpočtu kvantilu normálního rozložení, které udávají, jak si konkrétní jedinec stojí v porovnání s průměrem populace plemenných býčků odchovaných v období 2014 – 2019.

pásma	Pozice býka v rámci populace	zkratka	Popis údaje v grafu
10	býk patří hodnotou RPH do 10 % nejlepších býků v daném ukazateli	<i>RphT</i>	RPH pro přírůstek v testu
9	býk patří hodnotou RPH do 20 % nejlepších býků v daném ukazateli	<i>RphN</i>	RPH pro životní přírůstek
8	býk patří hodnotou RPH do 30 % nejlepších býků v daném ukazateli	<i>RpPP</i>	RPH pro přímý efekt porody
7	býk patří hodnotou RPH do 40 % nejlepších býků v daném ukazateli	<i>RpRU</i>	RPH pro přímý efekt růst
6	býk patří hodnotou RPH do 50 % nejlepších býků v daném ukazateli	<i>MatPP</i>	RPH pro maternální efekt porody
5	býk patří hodnotou RPH do průměru býků v daném ukazateli	<i>MatRU</i>	RPH pro maternální efekt růst
4	býk patří hodnotou RPH do 60 % nejlepších býků v daném ukazateli	<i>phTR</i>	RPH pro lineární hodnocení těl. rámec
3	býk patří hodnotou RPH do 70 % nejlepších býků v daném ukazateli	<i>phKT</i>	RPH pro lineární hodnocení kap. těla
2	býk patří hodnotou RPH do 80 % nejlepších býků v daném ukazateli	<i>phOS</i>	RPH pro lineární hodnocení osvalení
1	býk patří hodnotou RPH do 90 % nejlepších býků v daném ukazateli	<i>phUT</i>	RPH pro lineární hodnocení užit. typ

Hlavní selekční kritéria pro výběr do plemnitby na OPB a odchovu u chovatele

Hlavním selekčním kritériem bude pouze lineární hodnocení při základním výběru.

Důvody vyřazení před základním výběrem

- hodnocení tělesného rámce (1,2,3 body dle parametrů daného plemene)
- hodnocení bodů za hmotnost v 365 dnech (1,2,3 body dle parametrů daného plemene)
- nepředvedení býka k základnímu výběru na ohlávce nebo na vodící tyči
- na základě rozhodnutí majitele býka o jeho vyřazení
- zdravotní důvody (displazie varlat, apod.)

Důvody vyřazení při základním výběrem

- hodnocení délky těla (1,2,3 body dle parametrů daného plemene)
- hodnocení ukazatelů kapacity těla (1,2,3 body dle parametrů daného plemene)
- hodnocení ukazatelů osvalení (1,2,3 body dle parametrů daného plemene)
- hodnocení užitkové typu (1,2,3 body dle parametrů daného plemene)
- závažné vady exteriéru při základním výběru
- neodpovídající funkčnost končetin při základním výběru
- zdravotní důvody (displazie varlat, apod.)

Reklamační řád pro základní výběry býků

Majitel odchovávaného býčka má právo podat reklamaci proti rozhodnutí výběrové komise (ČSCHMS). Tato reklamační může mít písemnou nebo ústní formu. Předmětem reklamační může být pouze konečný výsledek výběru (vybrán, odročen, vyřazen), nikoliv nesouhlas s bodovým hodnocením daného býka. Po skončení základního výběru býků vyzve předseda výběrové komise k podání případných protestů (reklamací). Reklamační se podává předsedovi výběrové komise nejpozději do 60-ti minut od jeho výzvy. Jménem majitele býka může jednat také zástupce odchovny plemenných býků (OPB). Reklamační je podmíněna složením nevratné kauce 1000 Kč, přičemž polovina z této částky je určena pro provozovatele OPB a polovina pro ČSCHMS. Tato kauce musí být složena okamžitě v hotovosti v době podání reklamační předsedovi výběrové komise. Po vznesení reklamační a složení nevratné kauce následuje nové předvedení býka.

V případě shodného verdiktu výběrové komise a majitele býka je platný tento shodný verdikt. V případě neshody mezi verdiktem výběrové komise a majitelem býka je býk odročen a bude proveden nový základní výběr. V případě opakovaného protestu je nutné reklamaci podat písemnou formou. Provedení nového základního výběru je podmíněno složením kauce 5000 Kč za každého reklamovaného býka. Kauce se skládá na účet ČSCHMS nejpozději do 10-ti kalendářních dnů ode dne provedení základního výběru. V případě, že nebudou peníze připsány na účet v daném termínu, platí původní verdikt výběrové komise a reklamační se dále neřeší. Nový základní výběr se uskuteční do 30-ti dnů od sporného výběru, pokud se obě strany nedohodnou jinak. Většinové složení komise nesmí být totožné se složením komise, která vynesla sporný verdikt. O složení nové komise rozhoduje ČSCHMS po dohodě s příslušnou Radou PK daného plemene. O závěru nového základního výběru je sepsán nový výběrový protokol. Proti tomuto rozhodnutí se již nelze dále odvolat. V případě, že je potvrzeno původní rozhodnutí výběrové komise, propadá kauce ve prospěch ČSCHMS, v opačném případě se vrací majiteli býka do 10-ti kalendářních dnů od provedení nového základního výběru. Náklady spojené s novým základním výběrem (zejména cestovné členů výběrové komise, případně oprávněné nároky spojené s odměnou za odvedenou práci) nese strana, která při svém rozhodnutí či jednání nebyla v právu. Tyto náklady jsou zúčtovány na základě vystavené faktury zaslané druhé straně nejpozději do 14 dnů od provedení opakovaného základního výběru. V každém případě se o reklamaci vede písemný zápis. Rozhodnutí výběrové komise se váže ke konkrétnímu zvířeti v konkrétním čase a není možno se na něj odvolávat v případných následných sporech.

Schváleno výborem ČSCHMS dne 21.3.2006 v Hradištku pod Medníkem, změny schváleny 9.6.2017 Grémiem předsedů rad plemenných knih v Hradištku pod Medníkem



<u>Sekretariát:</u> ČSCHMS Praha Těšnov 17 11705 Praha 1 Mobil : +420 724 007 860 Telefon : +420 221 812 865 E-mail : info@cshms.cz	<u>Ředitel PK</u> <i>Kopecký Jan</i> Osík 201 569 67 Osík u Litomyšle Mobil : +420 724 007 862 Telefon : +420 461 612 809 E-mail : kopecky@cshms.cz	<u>Adresa PK</u> <i>Honová Nina</i> Osvoboditelů 35/9 410 02 Lovosice Mobil : +420 724 073 641 E-mail : honova@cshms.cz
--	---	---

Číslo : 86001 064 CZ DŽAMUCHA Z RANTÍŘOVA Číslo katalogu 1
 Dat.nar. : 25.12.2017 Plemeno : G100 Aberdeen Angus
 Chovatel : Šašek Vladimír,ing.,Rantířov
 Majitel : Šašek Vladimír,ing.,Rantířov

OOO 288 112 SYDGEN CC & 7 15330743
 OO 288 126 HOOVER DAM 16124994
 MOO 14851883 US ERICA OF ELLTON C124 14851883

OTEC ZAI 473 QUAKER HILL BIG DADDY 4W2 18025243
 OMO 288 127 IDEAL 4355 OF OT26 2440 14779044
 MO 15601886 US QHF BLACKCAP 6E2 OF4V16 4355 15601886
 MMO 14963310 US QHF BLACKCAP 4V16 OF 1H8 14963310

OOM ZAI 176 SRV HEDEBO KNOBEL ET 75663-00660
 OM ZAA 577 SRV HEDEBO 894 75663-00894
 MOM 7566300426 DK SRV HEDEBO OLIVIA 75663-00426

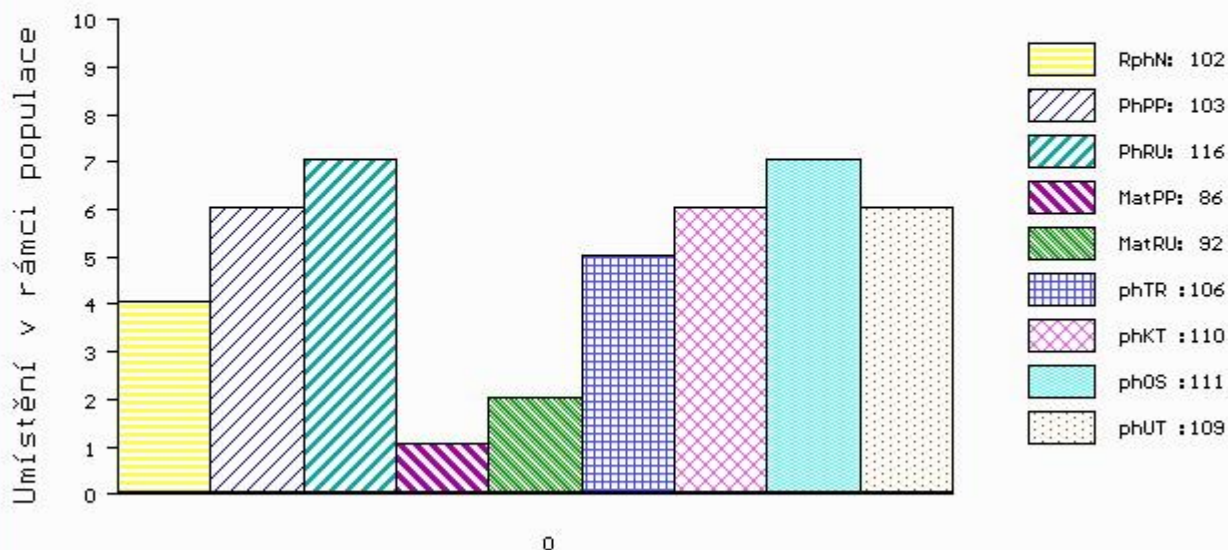
MA 412389 961 CZ /6 ot 144000412389961
 OMM AAP 272 AFM KRASAVEC 027282043802
 MM 16923 961 CZ LADA Z RANTÍŘOVA 144000016923961
 MMM 93427 647 CZ DÁŠA Z RANTÍŘOVA 144647093427

Vl.užit:nar: 39 kg ve 120d: 195 kg ve 210d: 309 kg v 365d: 504 kg / kříž: 134 cm
 Přírustek od narození: 1316 g / 102 šourek 40 cm
 Věk při ZV 426 dní aktuálně k 21.01.19 hmotnost: 555 kg výška v kříži: 134 cm

PLEMENNÉ HODNOTY										LINEARNÍ HODNOCENÍ							
	pp	ru	pp	ru	TR	KT	OS	UT		Hmot	kříž	TR	KT	OS	UT	CE	
BÝK	PE	103	116	ME	86	92	106	110	111	109							
MATKA	PE	107	106	ME	86	94	97	102	103	101	680	142	23	20	19	7	69
OTEC	PE	99	125	ME	83	89	117	116	113	115	0	0	0	0	0	0	0

HODNOCEN: TR 6 / / 8 KT / / OS / / UT Výsledek:

ÚROVEŇ PLEMENNÝCH HODNOT



č.kat:01 uš.číslo 000086001 064 CZ

Číslo : **86003 064 CZ** **DUCHAMP Z RANTÍŘOVA** Číslo katalogu 2
 Dat.nar. : 29.12.2017 Plemeno : G100 Aberdeen Angus
 Chovatel : Šašek Vladimír,ing.,Rantířov
 Majitel : Šašek Vladimír,ing.,Rantířov

OOO 287 363 NICHOLS EXTRA K205 13752642
 OO 287 347 K C F BENNETT SOUTHSIDE 16430862
 MOO 15558620 US K C F MISS 208 S11 15558620

Otec ZAI 468 K C F BENNETT THEROCK A473 17849954
 OMO 287 372 GAR-EGL PROTEGE 15098880
 MO 16430913 US K C F MISS PROTEGE W148 16430913
 MMO 15150701 US BREELA OF CONANGA 3991 15150701

OOM ZAA 543 MONLINE BATTLE 83848-00696
 OM ZAA 771 SCOTTY TEGRO 133000666625061
 MOM 217826 961 CZ NADINE BLACK TEGRO 133000217826961

MA 663849 961 CZ /1 ot CORONA Z RANTÍŘOVA 144000663849961
 OMM AAP 572 MARCO TEGRO 133000045450061
 MM 502269 961 CZ 144000502269961
 MMM 113607 961 CZ 144000113607961

Vl.užit:nar: **38** kg ve 120d: **192** kg ve 210d: **314** kg v 365d: **559** kg / kříž: **133** cm
 Přírustek od narození: **1464** g / **102** šourek **41** cm
 Věk při ZV **422** dní aktuálně k 21.01.19 hmotnost: **606** kg výška v kříži: **133** cm

PLEMENNÉ HODNOTY										LINEARNÍ HODNOCENÍ							
	pp	ru	pp	ru	TR	KT	OS	UT	Hmot	kříž	TR	KT	OS	UT	CE		
BÝK	PE	90	118	ME	65	102	117	118	116	118							
MATKA	PE	89	115	ME	65	110	115	113	111	112	620	140	25	19	17	7	68
Otec	PE	114	114	ME	66	96	105	113	113	113	0	0	0	0	0	0	0

HODNOCEN: TR 6 / /10 KT / / OS / / UT Výsledek:

