

# KATALOG ZÁKLADNÍHO VÝBĚRU

dne 25.02.2019

**Kraml Eduard, Stachy**

Začátek cca 10,00 hod.

Č.   k.	Číslo býčka	OTEC st.reg.	DATUM NAROZENÍ	PLEM	HM. kg	KŘ. cm	Přír. g	od nar. RPH	CHOVATEL
1	55056 034 CZ	ZSA 215	13.10.17	Z100	660	141	1333 g	89	Kraml Eduard, Stachy
2	55057 034 CZ	ZSA 215	17.10.17	Z100	680	149	1367 g	90	Kraml Eduard, Stachy
3	55060 034 CZ	ZSA 215	14.12.17	Z100	524	137	1203 g	96	Kraml Eduard, Stachy

**Plemenné hodnoty uvedené v katalogu jsou spočítány k 31.12.2018**

ČESKÝ SVAZ CHOVATELŮ  
MASNÉHO SKOTU



## Vysvětlivky ke zkratkám ve jménech v katalogu :

ET	- býček narozen po embryotrasferu
RED	- zbarvení red angus
P,V	- bezrohý / volný roh ( * - testováno testem DNA)
PP	- bezrohý – homozygot ( stanoveno testem DNA )
R	- rohatý ( * - testováno testem DNA )
+/+	- homozygot s alelami způsobujícími běžné osvalení (GS)
+ /MH	- heterozygot s jednou alelou podmiňující dvojí osvalení (GS)
MH/MH	- homozygot - obě alely podmiňující dvojí osvalení (GS – oddíl „B“ PK )

### U matek plemene BA

Třída	Výška kříž (cm)	Hmotnost (kg)	RPH přímý efekt	RPH mat. efekt	RPH osvalení
SE	147 a více	800 a více	105 a vic	103 a vic	103 a vic
EC	147 a více	800 a více	105 a vic	pod 103	103 a vic
EM	147 a více	800 a více	pod 105	103 a vic	pod 103
CM	pod 147	pod 800	105 a vic	103 a vic	103 a vic
C1	pod 147	pod 800	105 a vic	pod 103	103 a vic
M1	pod 147	pod 800	pod 105	103 a vic	pod 103

### Popisky grafu úrovně plemenných hodnot

Jednotlivé plemenné hodnoty jsou rozděleny do pásem na základě výpočtu kvantilu normálního rozložení, které udávají, jak si konkrétní jedinec stojí v porovnání s průměrem populace plemenných býčků odchovaných v období 2014 – 2019.

pásma	Pozice býka v rámci populace	zkratka	Popis údaje v grafu
10	býk patří hodnotou RPH do 10 % nejlepších býků v daném ukazateli	<i>RphT</i>	RPH pro přírůstek v testu
9	býk patří hodnotou RPH do 20 % nejlepších býků v daném ukazateli	<i>RphN</i>	RPH pro životní přírůstek
8	býk patří hodnotou RPH do 30 % nejlepších býků v daném ukazateli	<i>RpPP</i>	RPH pro přímý efekt porody
7	býk patří hodnotou RPH do 40 % nejlepších býků v daném ukazateli	<i>RpRU</i>	RPH pro přímý efekt růst
6	býk patří hodnotou RPH do 50 % nejlepších býků v daném ukazateli	<i>MatPP</i>	RPH pro maternální efekt porody
5	býk patří hodnotou RPH do průměru býků v daném ukazateli	<i>MatRU</i>	RPH pro maternální efekt růst
4	býk patří hodnotou RPH do 60 % nejlepších býků v daném ukazateli	<i>phTR</i>	RPH pro lineární hodnocení těl. rámec
3	býk patří hodnotou RPH do 70 % nejlepších býků v daném ukazateli	<i>phKT</i>	RPH pro lineární hodnocení kap. těla
2	býk patří hodnotou RPH do 80 % nejlepších býků v daném ukazateli	<i>phOS</i>	RPH pro lineární hodnocení osvalení
1	býk patří hodnotou RPH do 90 % nejlepších býků v daném ukazateli	<i>phUT</i>	RPH pro lineární hodnocení užit. typ

### Hlavní selekční kritéria pro výběr do plemnitby na OPB a odchovu u chovatele

Hlavním selekčním kritériem bude pouze lineární hodnocení při základním výběru.

#### Důvody vyřazení před základním výběrem

- hodnocení tělesného rámce (1,2,3 body dle parametrů daného plemene)
- hodnocení bodů za hmotnost v 365 dnech (1,2,3 body dle parametrů daného plemene)
- nepředvedení býka k základnímu výběru na ohlávce nebo na vodící tyči
- na základě rozhodnutí majitele býka o jeho vyřazení
- zdravotní důvody (displazie varlat, apod.)

#### Důvody vyřazení při základním výběrem

- hodnocení délky těla (1,2,3 body dle parametrů daného plemene)
- hodnocení ukazatelů kapacity těla (1,2,3 body dle parametrů daného plemene)
- hodnocení ukazatelů osvalení (1,2,3 body dle parametrů daného plemene)
- hodnocení užitkové typu (1,2,3 body dle parametrů daného plemene)
- závažné vady exteriéru při základním výběru
- neodpovídající funkčnost končetin při základním výběru
- zdravotní důvody (displazie varlat, apod.)

## Reklamační řád pro základní výběry býků

Majitel odchovávaného býčka má právo podat reklamaci proti rozhodnutí výběrové komise (ČSCHMS). Tato reklamační může mít písemnou nebo ústní formu. Předmětem reklamační může být pouze konečný výsledek výběru (vybrán, odročen, vyřazen), nikoliv nesouhlas s bodovým hodnocením daného býka. Po skončení základního výběru býků vyzve předseda výběrové komise k podání případných protestů (reklamací). Reklamační se podává předsedovi výběrové komise nejpozději do 60-ti minut od jeho výzvy. Jménem majitele býka může jednat také zástupce odchovny plemenných býků (OPB). Reklamační je podmíněna složením nevratné kauce 1000 Kč, přičemž polovina z této částky je určena pro provozovatele OPB a polovina pro ČSCHMS. Tato kauce musí být složena okamžitě v hotovosti v době podání reklamační předsedovi výběrové komise. Po vznesení reklamační a složení nevratné kauce následuje nové předvedení býka.

V případě shodného verdiktu výběrové komise a majitele býka je platný tento shodný verdikt. V případě neshody mezi verdiktem výběrové komise a majitelem býka je býk odročen a bude proveden nový základní výběr. V případě opakovaného protestu je nutné reklamaci podat písemnou formou. Provedení nového základního výběru je podmíněno složením kauce 5000 Kč za každého reklamovaného býka. Kauce se skládá na účet ČSCHMS nejpozději do 10-ti kalendářních dnů ode dne provedení základního výběru. V případě, že nebudou peníze připsány na účet v daném termínu, platí původní verdikt výběrové komise a reklamační se dále neřeší. Nový základní výběr se uskuteční do 30-ti dnů od sporného výběru, pokud se obě strany nedohodnou jinak. Většinové složení komise nesmí být totožné se složením komise, která vynesla sporný verdikt. O složení nové komise rozhoduje ČSCHMS po dohodě s příslušnou Radou PK daného plemene. O závěru nového základního výběru je sepsán nový výběrový protokol. Proti tomuto rozhodnutí se již nelze dále odvolat. V případě, že je potvrzeno původní rozhodnutí výběrové komise, propadá kauce ve prospěch ČSCHMS, v opačném případě se vrací majiteli býka do 10-ti kalendářních dnů od provedení nového základního výběru. Náklady spojené s novým základním výběrem (zejména cestovné členů výběrové komise, případně oprávněné nároky spojené s odměnou za odvedenou práci) nese strana, která při svém rozhodnutí či jednání nebyla v právu. Tyto náklady jsou zúčtovány na základě vystavené faktury zaslané druhé straně nejpozději do 14 dnů od provedení opakovaného základního výběru. V každém případě se o reklamaci vede písemný zápis. Rozhodnutí výběrové komise se váže ke konkrétnímu zvířeti v konkrétním čase a není možno se na něj odvolávat v případných následných sporech.

Schváleno výborem ČSCHMS dne 21.3.2006 v Hradištku pod Medníkem, změny schváleny 9.6.2017 Grémiem předsedů rad plemenných knih v Hradištku pod Medníkem



<b><u>Sekretariát:</u></b> ČSCHMS Praha Těšnov 17 11705 Praha 1 Mobil : +420 724 007 860 Telefon : +420 221 812 865 E-mail : <a href="mailto:info@cshms.cz">info@cshms.cz</a>	<b><u>Ředitel PK</u></b> Kopecký Jan Osík 201 569 67 Osík u Litomyšle Mobil : +420 724 007 862 Telefon : +420 461 612 809 E-mail : <a href="mailto:kopecky@cshms.cz">kopecky@cshms.cz</a>	<b><u>Adresa PK</u></b> Honová Nina Osvoboditelů 35/9 410 02 Lovosice Mobil : +420 724 073 641 E-mail : <a href="mailto:honova@cshms.cz">honova@cshms.cz</a>
--	--	--

Číslo : **55056 034 CZ** **DALKEN JUNA** Číslo katalogu 1  
 Dat.nar. : 13.10.2017 Plemeno : Z100 Salers  
 Chovatel : Kraml Eduard, Stachy  
 Majitel : Kraml Eduard, Stachy

OOO 284 425 JANOSCH V 13.025 89100  
 OO 284 424 JOSIAS VOM DALKENHOF PP 05.359 90955  
 MOO 122086300518 UK RIGEL HILDA P 122086300518

**OTEC ZSA 215 JAHN VOM DALKENHOF V 05.378 31724**  
 OMO 279 969 UPPERLANDS BANKER POLL P RSB2001002  
 MO 562133500273 UK CUMBRIAN VILLA 273 P 562133500273  
 MMO 0 CUMBRIAN VILLA 4 ET FSG97020

OOM 279 146 AMOUR 1525053961  
 OM ZSA 151 FINISTRE 6350280382  
 MOM 1597011299 FR FONTAINE 1597041299

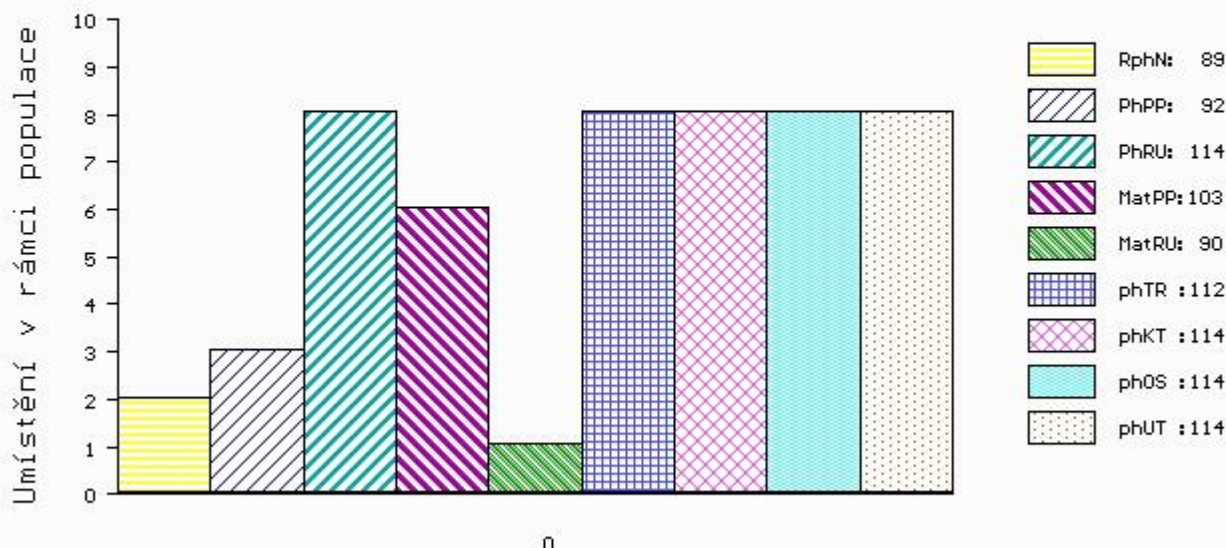
**MA 559466 931 CZ /2 ot 207000559466931**  
 OMM ZSA 116 CANTAL 1527054484  
 MM 413636 931 CZ 207000413636931  
 MMM 195898 931 CZ 207000195898931

Vl.užit:nar: 40 kg ve 120d: 198 kg ve 210d: 308 kg v 365d: 524 kg / kříž: 136 cm  
 Přírustek od narození: 1333 g / 89 šourek 38 cm  
 Věk při ZV 500 dní aktuálně k 21.01.19 hmotnost: 660 kg výška v kříži: 141 cm

PLEMENNÉ HODNOTY										LINEARNÍ HODNOCENÍ						
	pp	ru	pp	ru	TR	KT	OS	UT		Hmot	kříž	TR	KT	OS	UT	CE
BÝK	PE	92	114	ME	103	90	112	114	114	114						
MATKA	PE	85	115	ME	115	96	118	116	115	117	765	149	25	20	20	7 72
OTEC	PE	91	99	ME	95	92	102	105	107	105	900	150	25	21	20	7 73

HODNOCEN: TR 7 / / 9 KT / / OS / / UT Výsledek:

## ÚROVEŇ PLEMENNÝCH HODNOT



č.kat:01 uš.číslo 000055056 034 CZ

Číslo : **55057 034 CZ** DALTON JUNA V Číslo katalogu 2  
 Dat.nar. : 17.10.2017 Plemeno : Z100 Salers  
 Chovatel : Kraml Eduard, Stachy  
 Majitel : Kraml Eduard, Stachy

OOO 284 425 JANOSCH V 13.025 89100  
 OO 284 424 JOSIAS VOM DALKENHOF PP 05.359 90955  
 MOO 122086300518 UK RIGEL HILDA P 122086300518

**OTEC ZSA 215 JAHN VOM DALKENHOF V 05.378 31724**  
 OMO 279 969 UPPERLANDS BANKER POLL P RSB2001002  
 MO 562133500273 UK CUMBRIAN VILLA 273 P 562133500273  
 MMO 0 CUMBRIAN VILLA 4 ET FSG97020

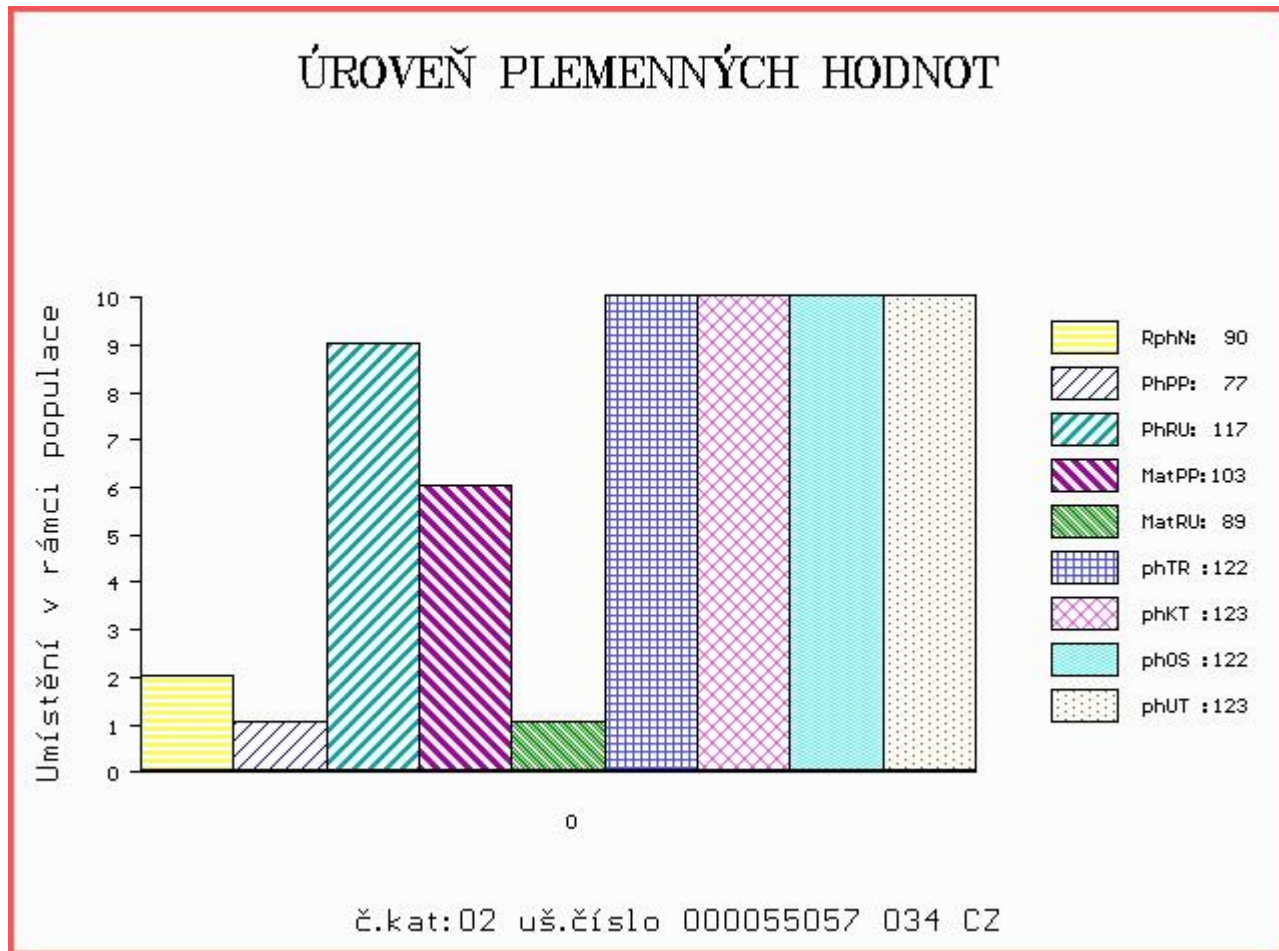
OOM 279 146 AMOUR 1525053961  
 OM ZSA 151 FINISTRE 6350280382  
 MOM 1597011299 FR FONTAINE 1597041299

**MA 495177 931 CZ /2 ot 207000495177931**  
 OMM ZSA 040 JUNA 207286045565  
 MM 159558 931 CZ 207000159558931  
 MMM 60228 717 CZ GERA JUNA 207717060228

Vl.užit:nar: 50 kg ve 120d: 215 kg ve 210d: 318 kg v 365d: 550 kg / kříž: 142 cm  
 Přírustek od narození: 1367 g / 90 šourek 39 cm  
 Věk při ZV 496 dní aktuálně k 21.01.19 hmotnost: 680 kg výška v kříži: 149 cm

PLEMENNÉ HODNOTY						LINEARNÍ HODNOCENÍ											
	pp	ru	pp	ru		TR	KT	OS	UT	Hmot	kříž	TR	KT	OS	UT	CE	
BÝK	PE	77	117	ME	103	89	122	123	122	123							
MATKA	PE	85	113	ME	99	101	115	114	113	114	680	146	26	20	19	7	72
OTEC	PE	91	99	ME	95	92	102	105	107	105	900	150	25	21	20	7	73

HODNOCEN: TR 10 / /10 KT / / OS / / UT Výsledek:





Číslo : 55060 034 CZ DALIMIL JUNA P Číslo katalogu 3  
 Dat.nar. : 14.12.2017 Plemeno : Z100 Salers  
 Chovatel : Kraml Eduard, Stachy  
 Majitel : Kraml Eduard, Stachy

OOO 284 425 JANOSCH V 13.025 89100  
 OO 284 424 JOSIAS VOM DALKENHOF PP 05.359 90955  
 MOO 122086300518 UK RIGEL HILDA P 122086300518

**OTEC ZSA 215 JAHN VOM DALKENHOF V 05.378 31724**

OMO 279 969 UPPERLANDS BANKER POLL P RSB2001002  
 MO 562133500273 UK CUMBRIAN VILLA 273 P 562133500273  
 MMO 0 CUMBRIAN VILLA 4 ET FSG97020

OOM 279 968 CUMBRIAN CHAMP P FSG2006006  
 OM ZSA 166 CUMBRIAN JOKER PP FSG2008007  
 MOM 562133400055 UK CUMBRIAN JACONDE 55 P FSG2001007

**MA 559462 931 CZ /1 ot P 207000559462931**

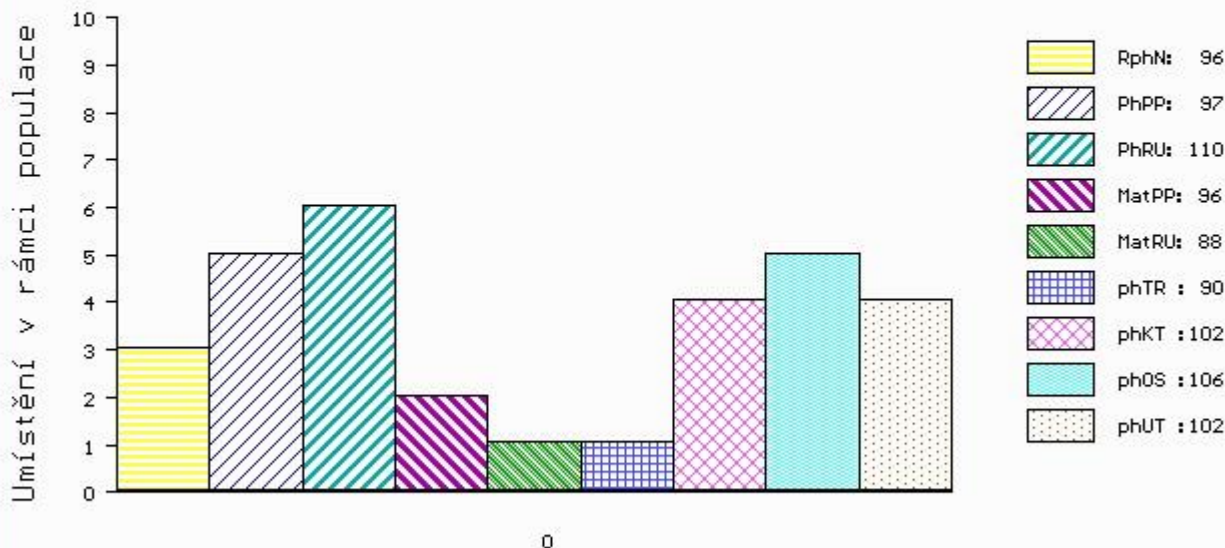
OMM ZSA 128 ESPOIR 5500904177  
 MM 453352 931 CZ 207000453352931  
 MMM 195909 931 CZ 207000195909931

Vl.užit:nar: 39 kg ve 120d: 0 kg ve 210d: 297 kg v 365d: 495 kg / kříž: 135 cm  
 Přírustek od narození: 1203 g / 96 šourek 37 cm  
 Věk při ZV 438 dní aktuálně k 21.01.19 hmotnost: 524 kg výška v kříži: 137 cm

PLEMENNÉ HODNOTY										LINEARNÍ HODNOCENÍ							
	pp	ru	pp	ru	TR	KT	OS	UT	Hmot	kříž	TR	KT	OS	UT	CE		
BÝK	PE	97	110	ME	96	88	90	102	106	102							
MATKA	PE	94	115	ME	100	87	92	102	105	102	715	146	24	21	20	7	72
OTEC	PE	91	99	ME	95	92	102	105	107	105	900	150	25	21	20	7	73

HODNOCEN: TR 6 / / 7 KT / / OS / / UT Výsledek:

## ÚROVEŇ PLEMENNÝCH HODNOT



č.kat:03 uš.číslo 000055060 034 CZ