

KATALOG ZÁKLADNÍHO VÝBĚRU

dne 25.02.2019

Černěveský Háj s.r.o.

Začátek cca 14,30 hod.

Č. k.	Číslo býčka	OTEC st.reg.	DATUM NAROZENÍ	PLEM	HM. kg	KŘ. cm	Přír. g	od nar. RPH	CHOVATEL	
1	58008	034 CZ	ZLM 738	17.11.17	Y100	544	135	1198 g	103	Černěveský Háj s.r.o.
2	58010	034 CZ	ZLM 650	04.12.17	Y100	536	136	1226 g	97	Černěveský Háj s.r.o.
3	58011	034 CZ	ZLM 738	05.12.17	Y100	524	135	1197 g	110	Černěveský Háj s.r.o.
4	58013	034 CZ	ZLM 056	07.12.17	Y100	485	135	1103 g	106	Černěveský Háj s.r.o.
5	58014	034 CZ	ZLM 247	11.12.17	Y100	473	135	1081 g	99	Černěveský Háj s.r.o.
6	58015	034 CZ	ZLM 650	15.12.17	Y100	540	136	1265 g	106	Černěveský Háj s.r.o.
7	58016	034 CZ	ZLM 056	15.12.17	Y100	483	134	1120 g	103	Černěveský Háj s.r.o.
8	58017	034 CZ	ZLM 650	19.12.17	Y100	474	134	1106 g	102	Černěveský Háj s.r.o.

Plemenné hodnoty uvedené v katalogu jsou počítány k 31.12.2018



Vysvětlivky ke zkratkám ve jménech v katalogu :

ET	- býček narozen po embryotrasferu
RED	- zbarvení red angus
P,V	- bezrohý / volný roh (* - testováno testem DNA)
PP	- bezrohý – homozygot (stanoveno testem DNA)
R	- rohatý (* - testováno testem DNA)
+/+	- homozygot s alelami způsobujícími běžné osvalení (GS)
+ /MH	- heterozygot s jednou alelou podmiňující dvojí osvalení (GS)
MH/MH	- homozygot - obě alely podmiňující dvojí osvalení (GS – oddíl „B“ PK)

U matek plemene BA

Třída	Výška kříž (cm)	Hmotnost (kg)	RPH přímý efekt	RPH mat. efekt	RPH osvalení
SE	147 a více	800 a více	105 a vic	103 a vic	103 a vic
EC	147 a více	800 a více	105 a vic	pod 103	103 a vic
EM	147 a více	800 a více	pod 105	103 a vic	pod 103
CM	pod 147	pod 800	105 a vic	103 a vic	103 a vic
C1	pod 147	pod 800	105 a vic	pod 103	103 a vic
M1	pod 147	pod 800	pod 105	103 a vic	pod 103

Popisky grafu úrovně plemenných hodnot

Jednotlivé plemenné hodnoty jsou rozděleny do pásem na základě výpočtu kvantilu normálního rozložení, které udávají, jak si konkrétní jedinec stojí v porovnání s průměrem populace plemenných býčků odchovaných v období 2014 – 2019.

pásma	Pozice býka v rámci populace	zkratka	Popis údaje v grafu
10	býk patří hodnotou RPH do 10 % nejlepších býků v daném ukazateli	<i>RphT</i>	RPH pro přírůstek v testu
9	býk patří hodnotou RPH do 20 % nejlepších býků v daném ukazateli	<i>RphN</i>	RPH pro životní přírůstek
8	býk patří hodnotou RPH do 30 % nejlepších býků v daném ukazateli	<i>RpPP</i>	RPH pro přímý efekt porody
7	býk patří hodnotou RPH do 40 % nejlepších býků v daném ukazateli	<i>RpRU</i>	RPH pro přímý efekt růst
6	býk patří hodnotou RPH do 50 % nejlepších býků v daném ukazateli	<i>MatPP</i>	RPH pro maternální efekt porody
5	býk patří hodnotou RPH do průměru býků v daném ukazateli	<i>MatRU</i>	RPH pro maternální efekt růst
4	býk patří hodnotou RPH do 60 % nejlepších býků v daném ukazateli	<i>phTR</i>	RPH pro lineární hodnocení těl. rámce
3	býk patří hodnotou RPH do 70 % nejlepších býků v daném ukazateli	<i>phKT</i>	RPH pro lineární hodnocení kap. těla
2	býk patří hodnotou RPH do 80 % nejlepších býků v daném ukazateli	<i>phOS</i>	RPH pro lineární hodnocení osvalení
1	býk patří hodnotou RPH do 90 % nejlepších býků v daném ukazateli	<i>phUT</i>	RPH pro lineární hodnocení užit. typ

Hlavní selekční kritéria pro výběr do plemnitby na OPB a odchovu u chovatele

Hlavním selekčním kritériem bude pouze lineární hodnocení při základním výběru.

Důvody vyřazení před základním výběrem

- hodnocení tělesného rámce (1,2,3 body dle parametrů daného plemene)
- hodnocení bodů za hmotnost v 365 dnech (1,2,3 body dle parametrů daného plemene)
- nepředvedení býka k základnímu výběru na ohlávce nebo na vodící tyči
- na základě rozhodnutí majitele býka o jeho vyřazení
- zdravotní důvody (displazie varlat, apod.)

Důvody vyřazení při základním výběrem

- hodnocení délky těla (1,2,3 body dle parametrů daného plemene)
- hodnocení ukazatelů kapacity těla (1,2,3 body dle parametrů daného plemene)
- hodnocení ukazatelů osvalení (1,2,3 body dle parametrů daného plemene)
- hodnocení užitkové typu (1,2,3 body dle parametrů daného plemene)
- závažné vady exteriéru při základním výběru
- neodpovídající funkčnost končetin při základním výběru
- zdravotní důvody (displazie varlat, apod.)

Reklamační řád pro základní výběry býků

Majitel odchovávaného býčka má právo podat reklamaci proti rozhodnutí výběrové komise (ČSCHMS). Tato reklamační může mít písemnou nebo ústní formu. Předmětem reklamační může být pouze konečný výsledek výběru (vybrán, odročen, vyřazen), nikoliv nesouhlas s bodovým hodnocením daného býka. Po skončení základního výběru býků vyzve předseda výběrové komise k podání případných protestů (reklamací). Reklamační se podává předsedovi výběrové komise nejpozději do 60-ti minut od jeho výzvy. Jménem majitele býka může jednat také zástupce odchovny plemenných býků (OPB). Reklamační je podmíněna složením nevratné kauce 1000 Kč, přičemž polovina z této částky je určena pro provozovatele OPB a polovina pro ČSCHMS. Tato kauce musí být složena okamžitě v hotovosti v době podání reklamační předsedovi výběrové komise. Po vznesení reklamační a složení nevratné kauce následuje nové předvedení býka.

V případě shodného verdiktu výběrové komise a majitele býka je platný tento shodný verdikt. V případě neshody mezi verdiktem výběrové komise a majitelem býka je býk odročen a bude proveden nový základní výběr. V případě opakovaného protestu je nutné reklamaci podat písemnou formou. Provedení nového základního výběru je podmíněno složením kauce 5000 Kč za každého reklamovaného býka. Kauce se skládá na účet ČSCHMS nejpozději do 10-ti kalendářních dnů ode dne provedení základního výběru. V případě, že nebudou peníze připsány na účet v daném termínu, platí původní verdikt výběrové komise a reklamační se dále neřeší. Nový základní výběr se uskuteční do 30-ti dnů od sporného výběru, pokud se obě strany nedohodnou jinak. Většinové složení komise nesmí být totožné se složením komise, která vynesla sporný verdikt. O složení nové komise rozhoduje ČSCHMS po dohodě s příslušnou Radou PK daného plemene. O závěru nového základního výběru je sepsán nový výběrový protokol. Proti tomuto rozhodnutí se již nelze dále odvolat. V případě, že je potvrzeno původní rozhodnutí výběrové komise, propadá kauce ve prospěch ČSCHMS, v opačném případě se vrací majiteli býka do 10-ti kalendářních dnů od provedení nového základního výběru. Náklady spojené s novým základním výběrem (zejména cestovné členů výběrové komise, případně oprávněné nároky spojené s odměnou za odvedenou práci) nese strana, která při svém rozhodnutí či jednání nebyla v právu. Tyto náklady jsou zúčtovány na základě vystavené faktury zaslané druhé straně nejpozději do 14 dnů od provedení opakovaného základního výběru. V každém případě se o reklamaci vede písemný zápis. Rozhodnutí výběrové komise se váže ke konkrétnímu zvířeti v konkrétním čase a není možno se na něj odvolávat v případných následných sporech.

Schváleno výborem ČSCHMS dne 21.3.2006 v Hradištku pod Medníkem, změny schváleny 9.6.2017 Grémiem předsedů rad plemenných knih v Hradištku pod Medníkem



<u>Sekretariát:</u> ČSCHMS Praha Těšnov 17 11705 Praha 1 Mobil : +420 724 007 860 Telefon : +420 221 812 865 E-mail : info@cshms.cz	<u>Ředitel PK</u> Kopecký Jan Osík 201 569 67 Osík u Litomyšle Mobil : +420 724 007 862 Telefon : +420 461 612 809 E-mail : kopecky@cshms.cz	<u>Adresa PK</u> Honová Nina Osvoboditelů 35/9 410 02 Lovosice Mobil : +420 724 073 641 E-mail : honova@cshms.cz
--	--	--

Číslo : 58008 034 CZ DUBEN Z HÁJE Číslo katalogu 1
 Dat.nar. : 17.11.2017 Plemeno : Y100 Limousine
 Chovatel : Černěveský Háj s.r.o.
 Majitel : Černěveský Háj s.r.o.

OOO 275 831 POSEIDON 7713469838
 OO ZLM 050 AZURRI 1932014117
 MOO 1998008588 FR OLYMPE 1998008588

OTEC ZLM 738 BOURÁK Z PROSÍČEK ET 421000879308061
 OMO ZLI 538 BONUS P 1526579518
 MO 433718 961 CZ VERONIKA Z PROSÍČEK ET 421000433718961
 MMO 403398 961 CZ SÁRA Z PROSÍČEK ET 421000403398961

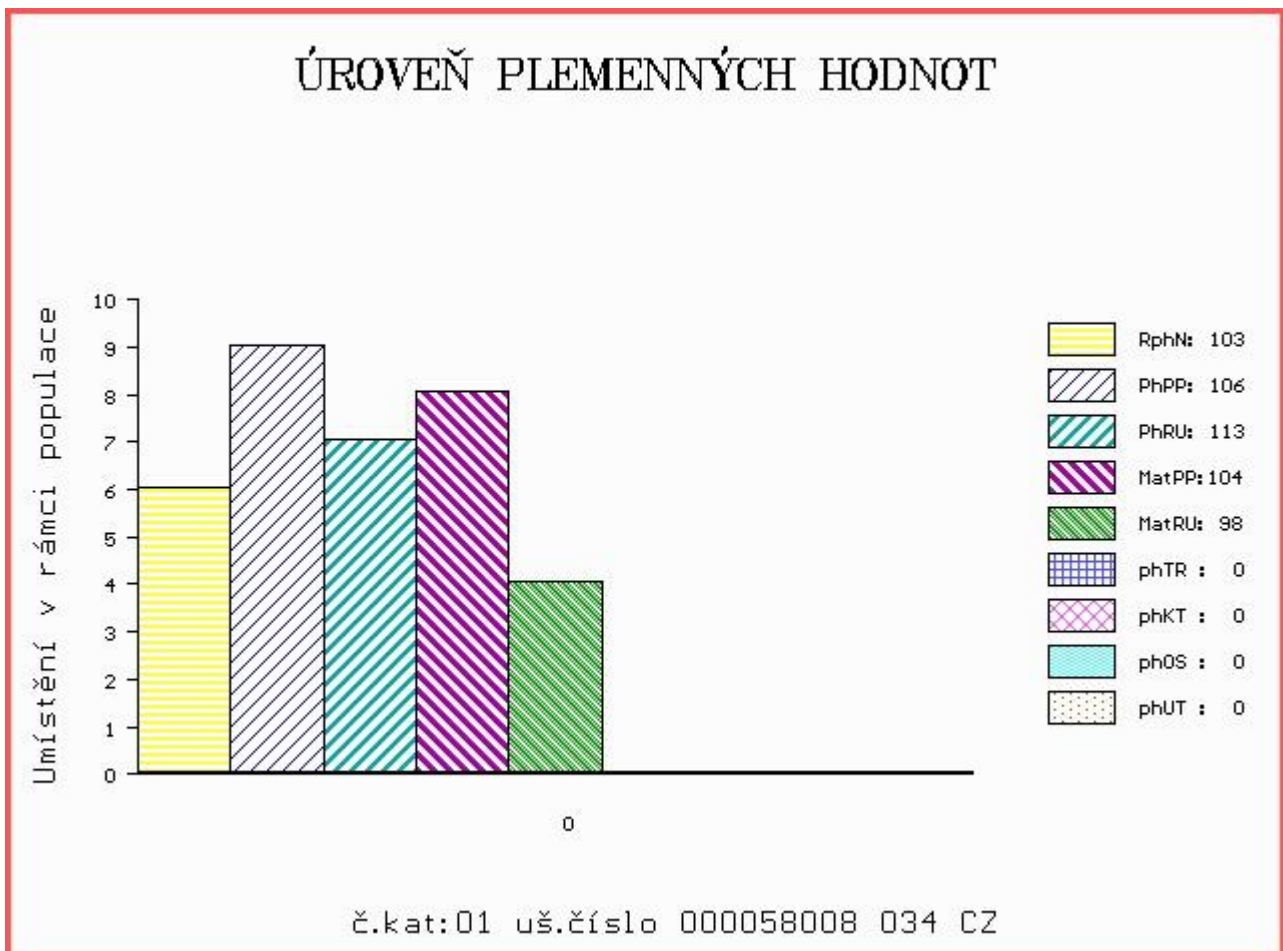
OOM 270 376 PAYCHECK P 134893
 OM ZLI 535 VIGNY.B V 8604154069
 MOM 8699139769 FR PENSEE B 8699139769

MA 314876 931 CZ /4 ot P 404000314876931
 OMM 269 544 SAVOYARD 2302612256
 MM 4240970 964 FR VENTOUSE 4240970964
 MMM 4240302310 FR PECLYPSE 4240302310

Vl.užit:nar: 41 kg ve 120d: 178 kg ve 210d: 283 kg v 365d: 479 kg / kříž: 0 cm
 Přírustek od narození: 1198 g / 103 šourek 38 cm
 Věk při ZV 465 dní aktuálně k 11.01.19 hmotnost: 544 kg výška v kříži: 135 cm

PLEMENNÉ HODNOTY										LINEARNÍ HODNOCENÍ								
	pp	ru	pp	ru	TR	KT	OS	UT		Hmot	kříž	TR	KT	OS	UT	CE		
BÝK	PE	106	113	ME	104	98	0	0	0	0								
MATKA	PE	105	113	ME	109	99	104	108	109	107	694	/	147	23	19	15	6	63
OTEC	PE	105	128	ME	101	88	112	124	126	124	683	/	136	24	23	24	8	79

HODNOCEN: TR 6 / / 6 KT / / OS / / UT Výsledek:



Číslo : 58010 034 CZ DATELINE Z HÁJE P Číslo katalogu 2
 Dat.nar. : 04.12.2017 Plemeno : Y100 Limousine
 Chovatel : Černěveský Háj s.r.o.
 Majitel : Černěveský Háj s.r.o.

OOO 270 815 INDECIS 2293004195
 OO ZLI 560 ON-DIT 3615069746
 MOO 3690006248 FR FRANCHON 3690006248

OTEC ZLM 650 CHATELAIN 1208099630
 OMO ZLI 400 NEUF 2297004114
 MO 1204098377 FR URANE 1204098377
 MMO 1200097963 FR PERLINE 1200097963

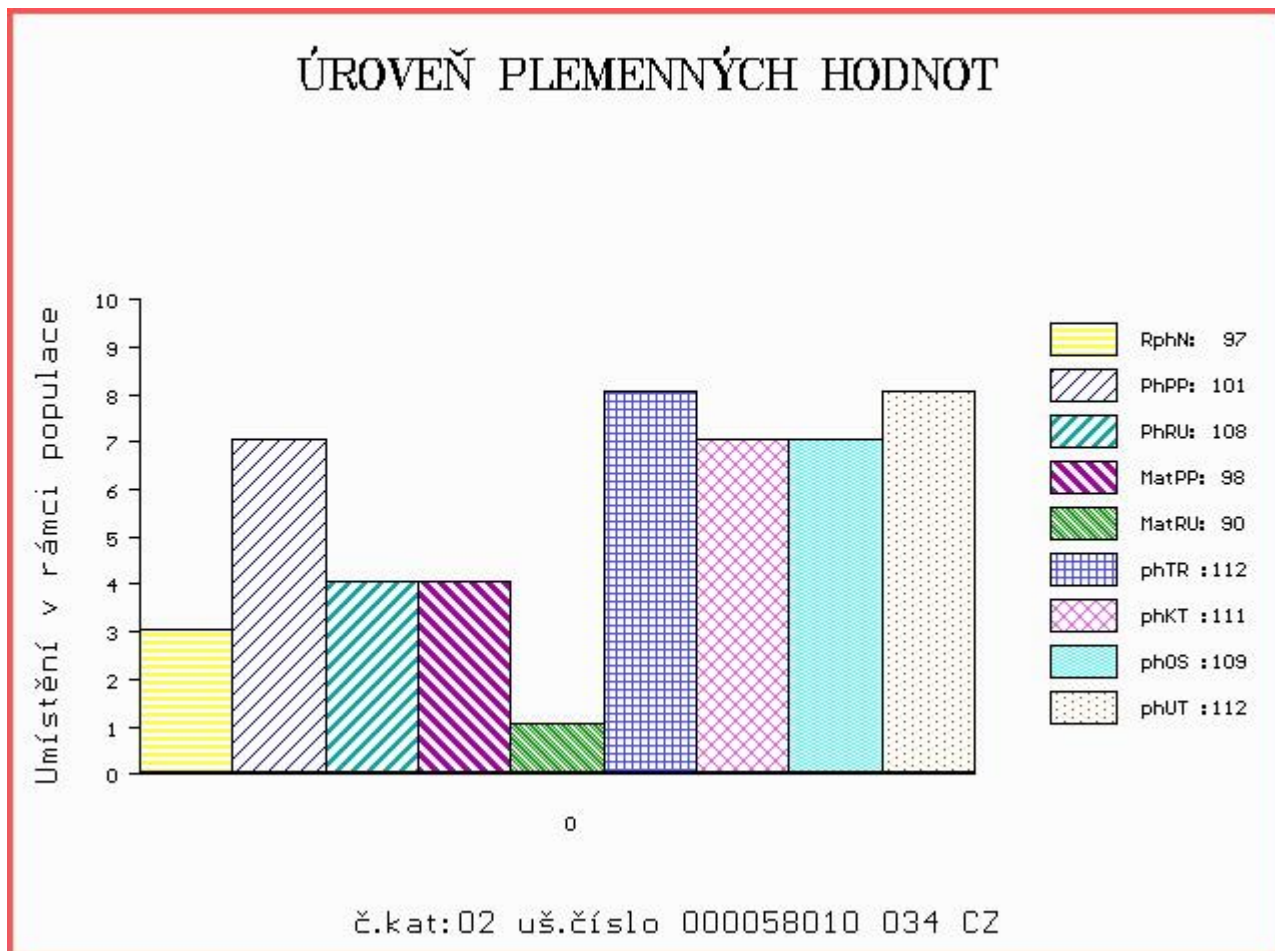
OOM 270 373 VRAI P 8700840731
 OM ZLI 823 ECRIN P 2309141391
 MOM 3615069802 FR ORAISON 3615069802

MA 518189 931 CZ /2 ot MATYLDA Z HÁJE P 404000518189931
 OMM ZLI 699 KOLVIGGAARD BOXER PP 39321-01440
 MM 423961 931 CZ 404000423961931
 MMM 6503494880 FR VALSE 6503494880

Vl.užit:nar: 42 kg ve 120d: 179 kg ve 210d: 276 kg v 365d: 486 kg / kříž: 135 cm
 Přírustek od narození: 1226 g / 97 šourek 37 cm
 Věk při ZV 448 dní aktuálně k 11.01.19 hmotnost: 536 kg výška v kříži: 136 cm

PLEMENNÉ HODNOTY										LINEARNÍ HODNOCENÍ							
	pp	ru	pp	ru	TR	KT	OS	UT	Hmot	kříž	TR	KT	OS	UT	CE		
BÝK	PE	101	108	ME	98	90	112	111	109	112							
MATKA	PE	101	104	ME	99	88	113	109	107	109	710	140	22	20	20	7	69
OTEC	PE	97	116	ME	99	92	109	114	114	115	0	0	0	0	0	0	0

HODNOCEN: TR 7 / / 7 KT / / OS / / UT Výsledek:



Číslo : **58011 034 CZ** **DUDÁK Z HÁJE** Číslo katalogu 3
 Dat.nar. : 05.12.2017 Plemeno : Y100 Limousine
 Chovatel : Černěveský Háj s.r.o.
 Majitel : Černěveský Háj s.r.o.

OOO 275 831 POSEIDON 7713469838
 OO ZLM 050 AZURRI 1932014117
 MOO 1998008588 FR OLYMPE 1998008588

OTEC ZLM 738 BOURÁK Z PROSÍČEK ET 421000879308061
 OMO ZLI 538 BONUS P 1526579518
 MO 433718 961 CZ VERONIKA Z PROSÍČEK ET 421000433718961
 MMO 403398 961 CZ SÁRA Z PROSÍČEK ET 421000403398961

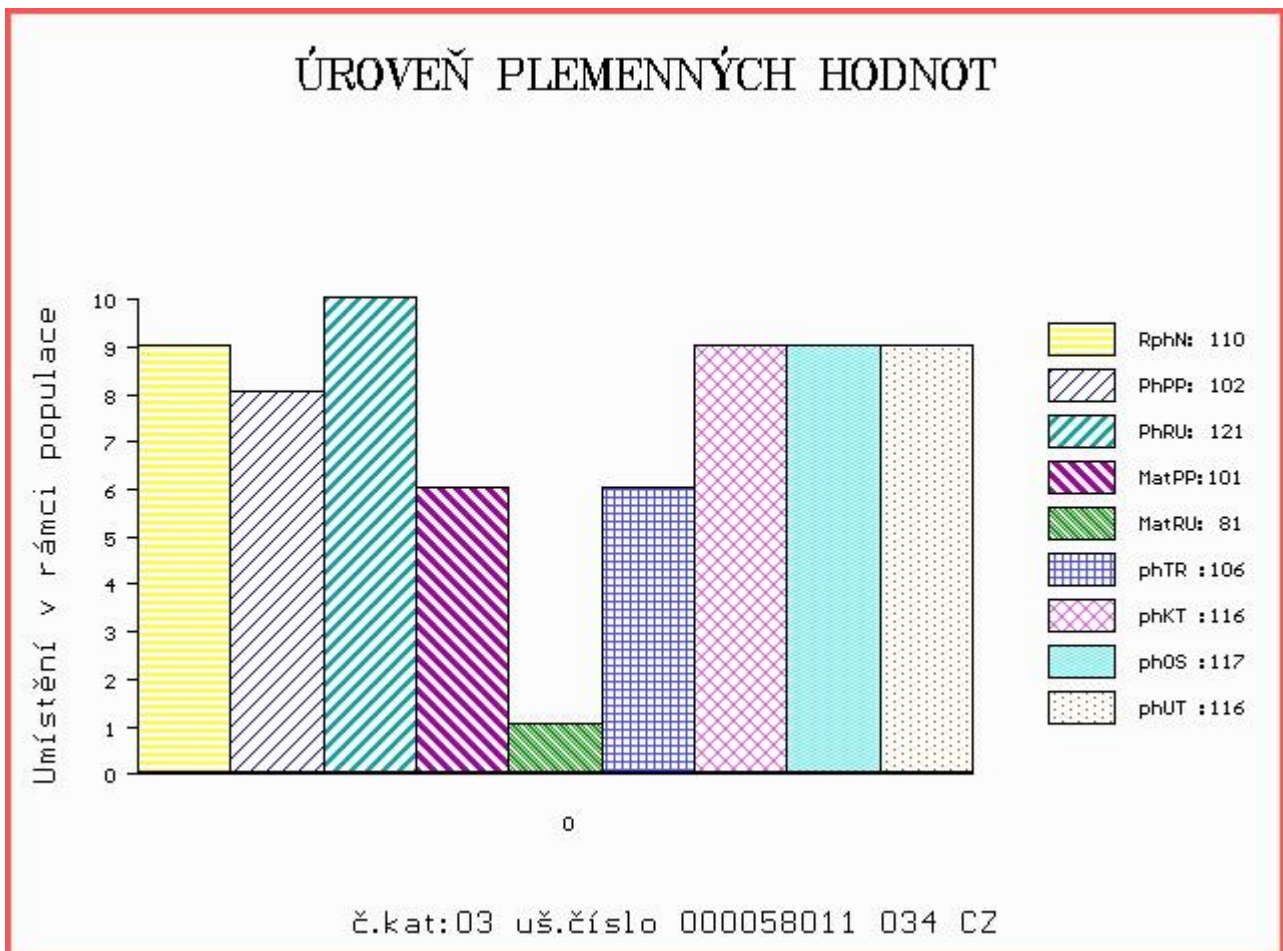
OOM 269 300 VILLY 1984008766
 OM ZLI 269 HIGHLANDER 1692111209
 MOM 1686111362 FR BARONNE 1686111362

MA 314871 931 CZ /5 ot VIKTORKA Z HÁJE 404000314871931
 OMM 269 552 SUPER 1629597324
 MM 1525699 909 FR VIRGULE 1525699909
 MMM 1595007043 FR LENS 1595007043

Vl.užit:nar: **43** kg ve 120d: **193** kg ve 210d: **282** kg v 365d: **479** kg / kříž: **133** cm
 Přírustek od narození: **1197** g / **110** šourek **37** cm
 Věk při ZV **447** dní aktuálně k 11.01.19 hmotnost: **524** kg výška v kříži: **135** cm

PLEMENNÉ HODNOTY										LINEARNÍ HODNOCENÍ							
	pp	ru	pp	ru	TR	KT	OS	UT		Hmot	kříž	TR	KT	OS	UT	CE	
BÝK	PE	102	121	ME	101	81	106	116	117	116							
MATKA	PE	96	105	ME	106	80	100	104	104	104	737	146	24	20	19	7	70
OTEC	PE	105	128	ME	101	88	112	124	126	124	683	136	24	23	24	8	79

HODNOCEN: TR 6 / / 6 KT / / OS / / UT Výsledek:



Číslo : **58013 034 CZ** **DARICOL Z HÁJE** Číslo katalogu 4
 Dat.nar. : 07.12.2017 Plemeno : Y100 Limousine
 Chovatel : Černěveský Háj s.r.o.
 Majitel : Černěveský Háj s.r.o.

OOO 267 694 CASSIS 4088028055
 OO ZLI 400 NEUF 2297004114
 MOO 2294004370 FR JUNGLE 2294004370

Otec ZLM 056 ARMORIC 2219279723
 OMO ZLI 324 MAS DU CLO 2396032213
 MO 2219279337 FR SOURIANTE 2219279337
 MMO 2297002601 FR NINKO 2297002601

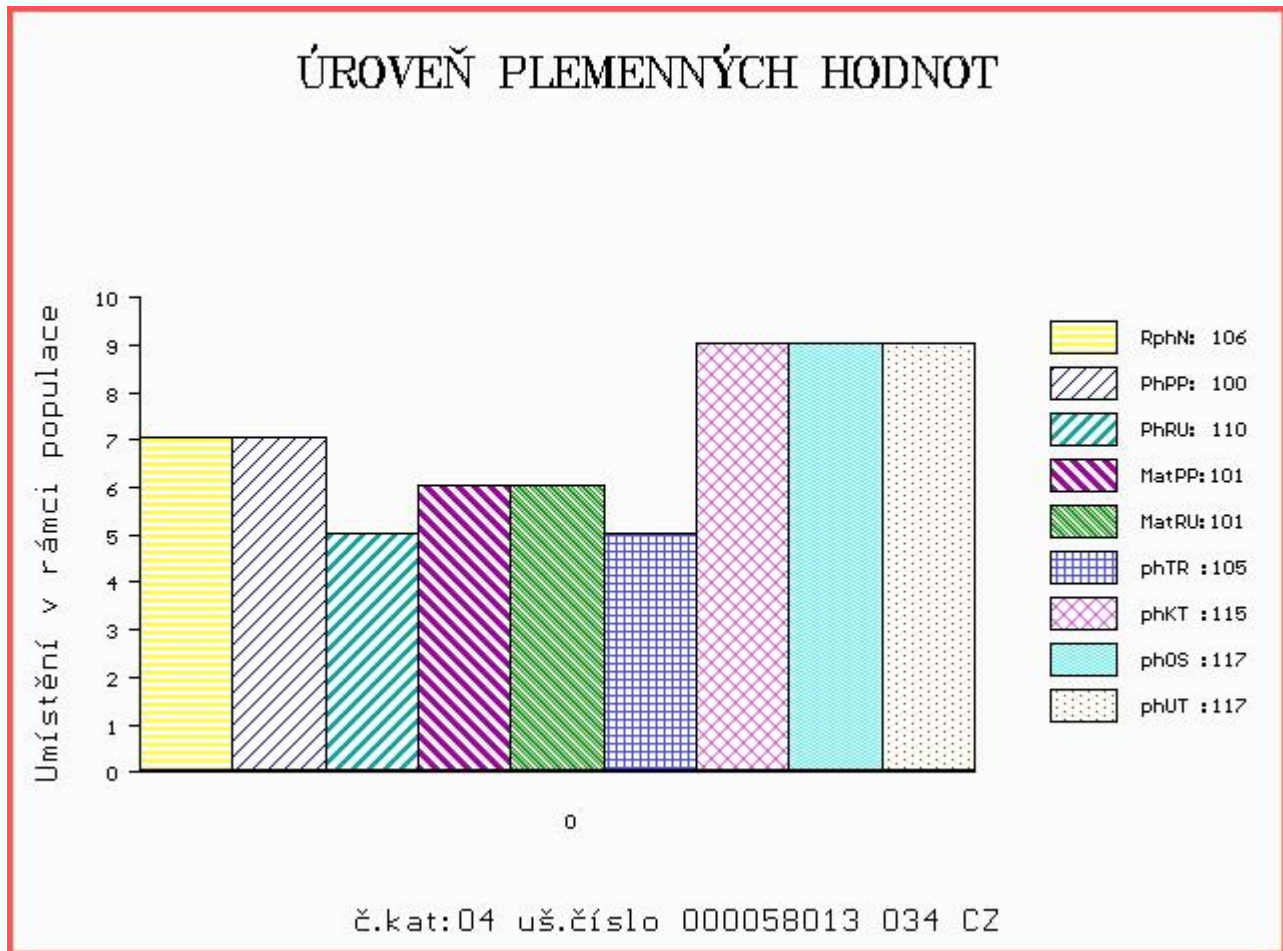
OOM ZLI 325 KOLJA VFU 007764119005
 OM ZLI 498 OTAZNÍK VFU 007000501398081
 MOM 3852 517 CZ CHASKA 007517003852

MA 561284 931 CZ /1 ot ALEXANDRA Z HÁJE
 OMM ZLI 490 REMIX 1717626948
 MM 423963 931 CZ 404000423963931
 MMM 314864 931 CZ 404000314864931

Vl.užit:nar: **44** kg ve 120d: **173** kg ve 210d: **278** kg v 365d: **448** kg / kříž: **135** cm
 Přírustek od narození: **1103 g / 106** šourek **39** cm
 Věk při ZV **445** dní aktuálně k 11.01.19 hmotnost: **485** kg výška v kříži: **135** cm

PLEMENNÉ HODNOTY										LINEARNÍ HODNOCENÍ							
	pp	ru	pp	ru	TR	KT	OS	UT	Hmot	kříž	TR	KT	OS	UT	CE		
BÝK	PE	100	110	ME	101	101	105	115	117	117							
MATKA	PE	95	111	ME	102	95	105	112	113	113	606	142	22	20	19	6	67
Otec	PE	107	106	ME	97	106	100	107	111	109	0	0	0	0	0	0	0

HODNOCEN: TR 6 / / 4 KT / / OS / / UT Výsledek:



Číslo : 58014 034 CZ DENNIS Z HÁJE P Číslo katalogu 5
 Dat.nar. : 11.12.2017 Plemeno : Y100 Limousine
 Chovatel : Černěveský Háj s.r.o.
 Majitel : Černěveský Háj s.r.o.

OOO ZLI 553 RYDE URANOS P 57065-00457
 OO ZLI 940 CLOVIS P 2308914479
 MOO 2302612302 FR SUZANNE 2302612302

OTEC ZLM 247 AKKEDAL POLLED IVANHOE P 86359-00296
 OMO 269 953 RYDE BARON P 57065-00498
 MO 8635900241 DK AKKEDAL POLLED ESERALDE P 86359-00241
 MMO 8635900193 DK AKKEDAL POLLED BIANCA P 86359-00193

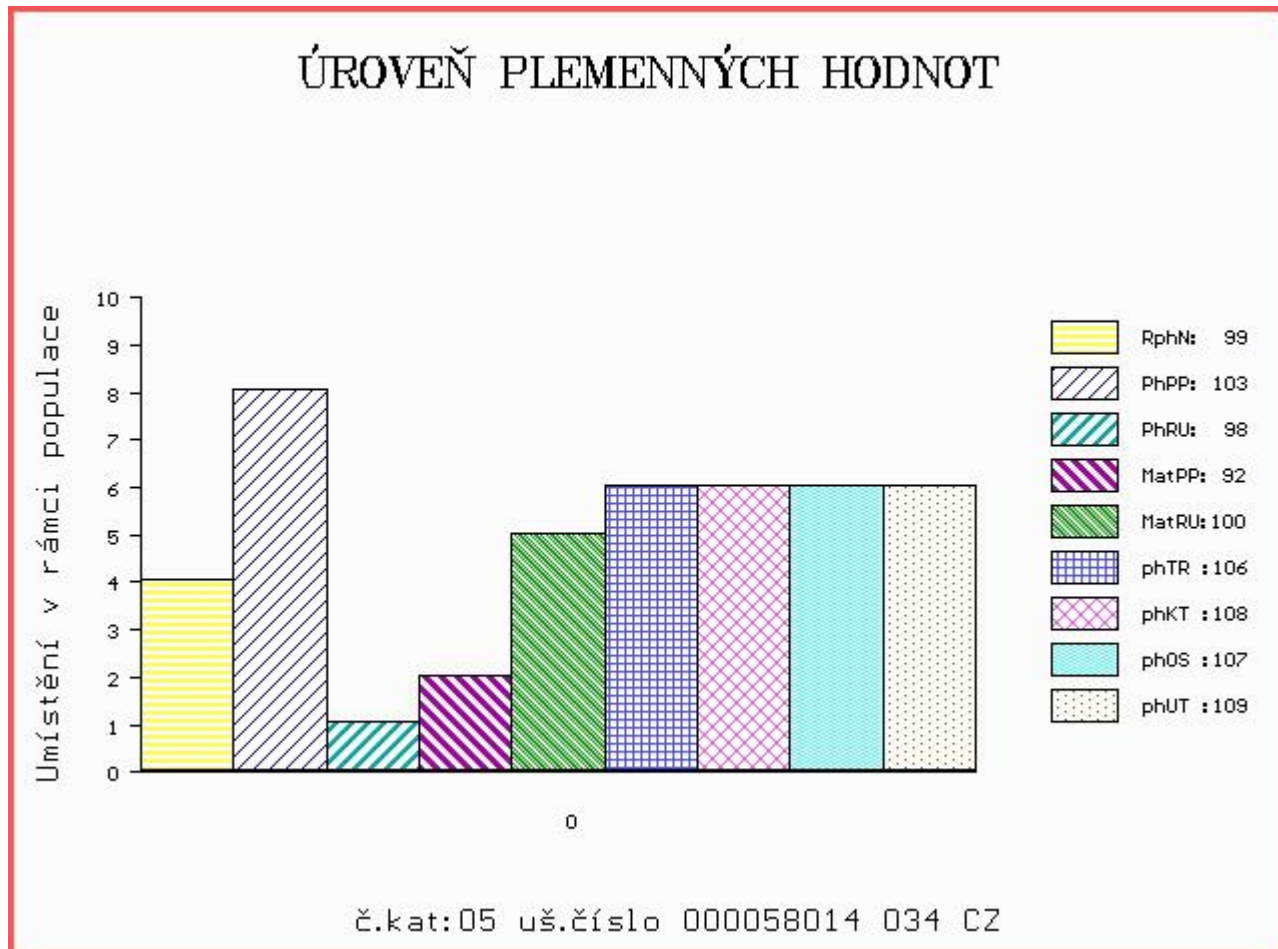
OOM 271 960 GRAHAM'S PONCHO GV99-046
 OM ZLI 837 GRAHAM'S UNBEATABLE GV03-176
 MOM 2392013639 FR HABITUDE 2392013639

MA 423979 931 CZ /3 ot 404000423979931
 OMM ZLI 477 HAUTECLAIR 1992014267
 MM 314865 931 CZ 404000314865931
 MMM 3150014785 FR VENDEE 3150014785

Vl.užit:nar: 45 kg ve 120d: 186 kg ve 210d: 283 kg v 365d: 442 kg / kříž: 133 cm
 Přírustek od narození: 1081 g / 99 šourek 37 cm
 Věk při ZV 441 dní aktuálně k 11.01.19 hmotnost: 473 kg výška v kříži: 135 cm

PLEMENNÉ HODNOTY										LINEARNÍ HODNOCENÍ					
	pp	ru	pp	ru	TR	KT	OS	UT	Hmot	kříž	TR	KT	OS	UT	CE
BÝK	PE 103	98	ME 92	100	106	108	107	109							
MATKA	PE 111	99	ME 90	103	99	101	102	102	610	/ 143	22	19	17	6	64
OTEC	PE 98	94	ME 93	98	111	109	108	112	530	/ 135	26	19	19	7	71

HODNOCEN: TR 6 / / 4 KT / / OS / / UT Výsledek:



Číslo : 58015 034 CZ DELFÍN Z HÁJE Číslo katalogu 6
 Dat.nar. : 15.12.2017 Plemeno : Y100 Limousine
 Chovatel : Černěveský Háj s.r.o.
 Majitel : Černěveský Háj s.r.o.

OOO 270 815 INDECIS 2293004195
 OO ZLI 560 ON-DIT 3615069746
 MOO 3690006248 FR FRANCHON 3690006248

OTEC ZLM 650 CHATELAIN 1208099630
 OMO ZLI 400 NEUF 2297004114
 MO 1204098377 FR URANE 1204098377
 MMO 1200097963 FR PERLINE 1200097963

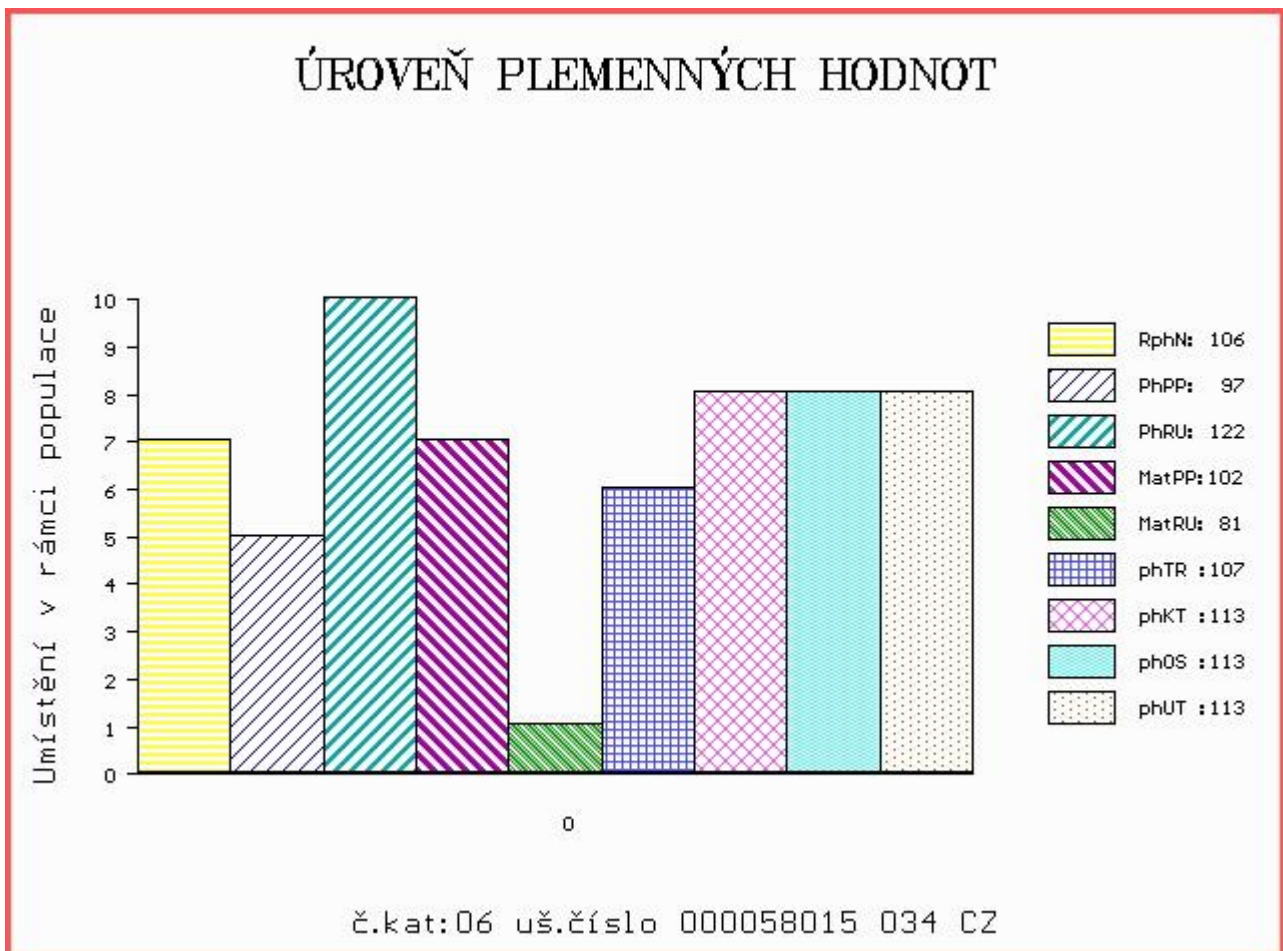
OOM 270 373 VRAI P 8700840731
 OM ZLI 823 ECRIN P 2309141391
 MOM 3615069802 FR ORAISON 3615069802

MA 518193 931 CZ /1 ot 404000518193931
 OMM ZLI 269 HIGHLANDER 1692111209
 MM 314864 931 CZ 404000314864931
 MMM 6503544877 FR VIENOISE 6503544877

Vl.užit:nar: 44 kg ve 120d: 201 kg ve 210d: 291 kg v 365d: 498 kg / kříž: 135 cm
 Přírustek od narození: 1265 g / 106 šourek 38 cm
 Věk při ZV 437 dní aktuálně k 11.01.19 hmotnost: 540 kg výška v kříži: 136 cm

PLEMENNÉ HODNOTY						LINEARNÍ HODNOCENÍ											
	pp	ru	pp	ru	TR	KT	OS	UT	Hmot	kříž	TR	KT	OS	UT	CE		
BÝK	PE	97	122	ME	102	81	107	113	113	113							
MATKA	PE	97	116	ME	104	76	104	105	104	104	770	146	26	22	21	7	76
OTEC	PE	97	116	ME	99	92	109	114	114	115	0	0	0	0	0	0	0

HODNOCEN: TR 7 / / 8 KT / / OS / / UT Výsledek:



Číslo : 58016 034 CZ DON Z HÁJE Číslo katalogu 7
 Dat.nar. : 15.12.2017 Plemeno : Y100 Limousine
 Chovatel : Černěveský Háj s.r.o.
 Majitel : Černěveský Háj s.r.o.

OOO 267 694 CASSIS 4088028055
 OO ZLI 400 NEUF 2297004114
 MOO 2294004370 FR JUNGLE 2294004370

OTEC ZLM 056 ARMORIC 2219279723
 OMO ZLI 324 MAS DU CLO 2396032213
 MO 2219279337 FR SOURIANTE 2219279337
 MMO 2297002601 FR NINKO 2297002601

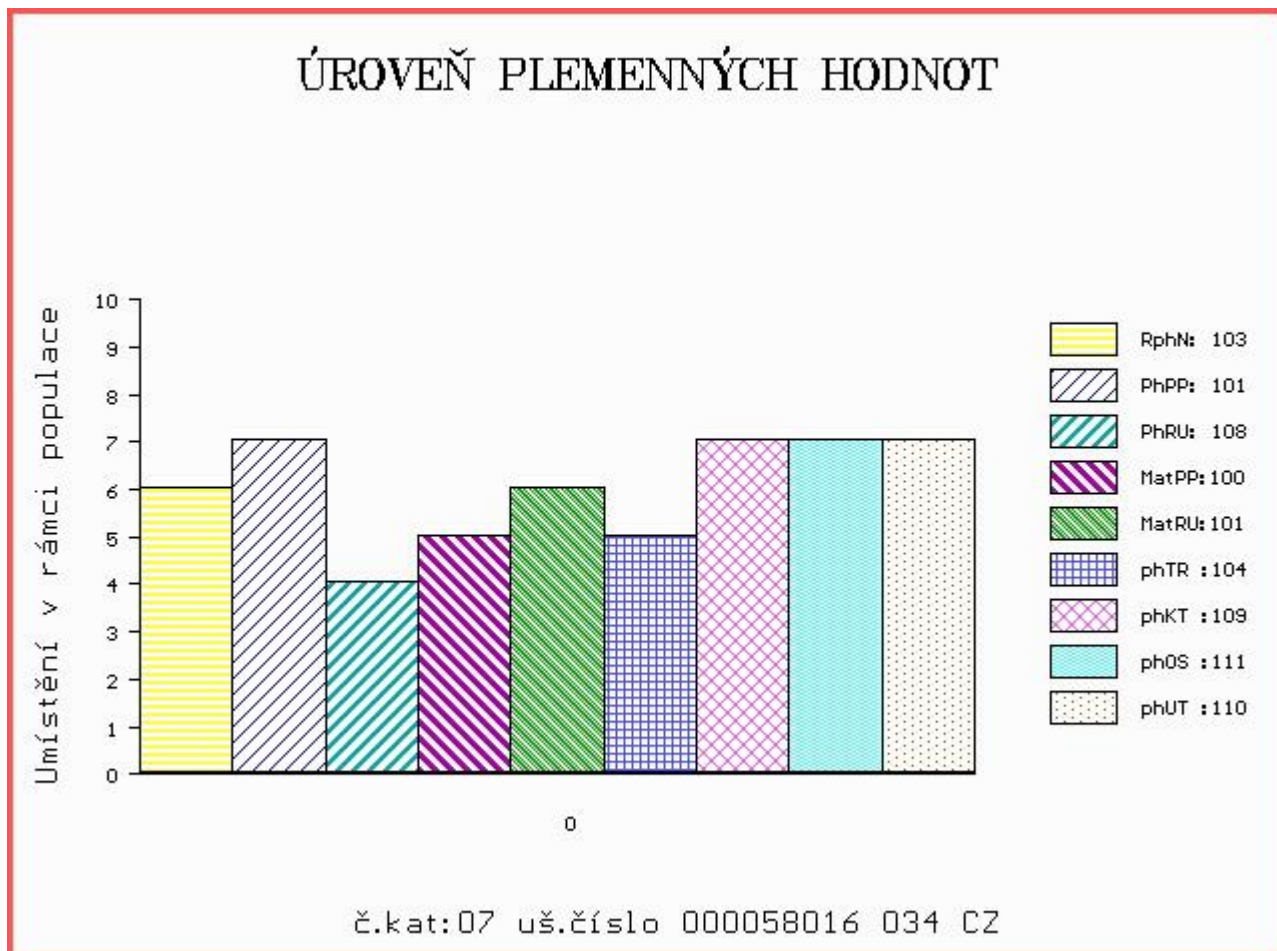
OOM 271 960 GRAHAM'S PONCHO GV99-046
 OM ZLI 837 GRAHAM'S UNBEATABLE GV03-176
 MOM 2392013639 FR HABITUDE 2392013639

MA 619560 931 CZ /1 ot
 OMM 269 562 POUPON 6502319721
 MM 6503544 872 FR VANDA 6503544872
 MMM 6592003336 FR HAUTESSE 6592003336

Vl.užit:nar: 44 kg ve 120d: 175 kg ve 210d: 278 kg v 365d: 448 kg / kříž: 134 cm
 Přírustek od narození: 1120 g / 103 šourek 37 cm
 Věk při ZV 437 dní aktuálně k 11.01.19 hmotnost: 483 kg výška v kříži: 134 cm

PLEMENNÉ HODNOTY										LINEARNÍ HODNOCENÍ							
	pp	ru	pp	ru	TR	KT	OS	UT		Hmot	kříž	TR	KT	OS	UT	CE	
BÝK	PE	101	108	ME	100	101	104	109	111	110							
MATKA	PE	97	104	ME	101	98	107	109	110	110	606	146	23	19	17	6	65
OTEC	PE	107	106	ME	97	106	100	107	111	109	0	0	0	0	0	0	0

HODNOCEN: TR 6 / / 4 KT / / OS / / UT Výsledek:



Číslo : 58017 034 CZ DRAK Z HÁJE Číslo katalogu 8
 Dat.nar. : 19.12.2017 Plemeno : Y100 Limousine
 Chovatel : Černěveský Háj s.r.o.
 Majitel : Černěveský Háj s.r.o.

OOO 270 815 INDECIS 2293004195
 OO ZLI 560 ON-DIT 3615069746
 MOO 3690006248 FR FRANCHON 3690006248

OTEC ZLM 650 CHATELAIN 1208099630
 OMO ZLI 400 NEUF 2297004114
 MO 1204098377 FR URANE 1204098377
 MMO 1200097963 FR PERLINE 1200097963

OOM ZLI 269 HIGHLANDER 1692111209
 OM 269 556 REVEUR 8734010065
 MOM 8795001145 FR LATINE 8795001145

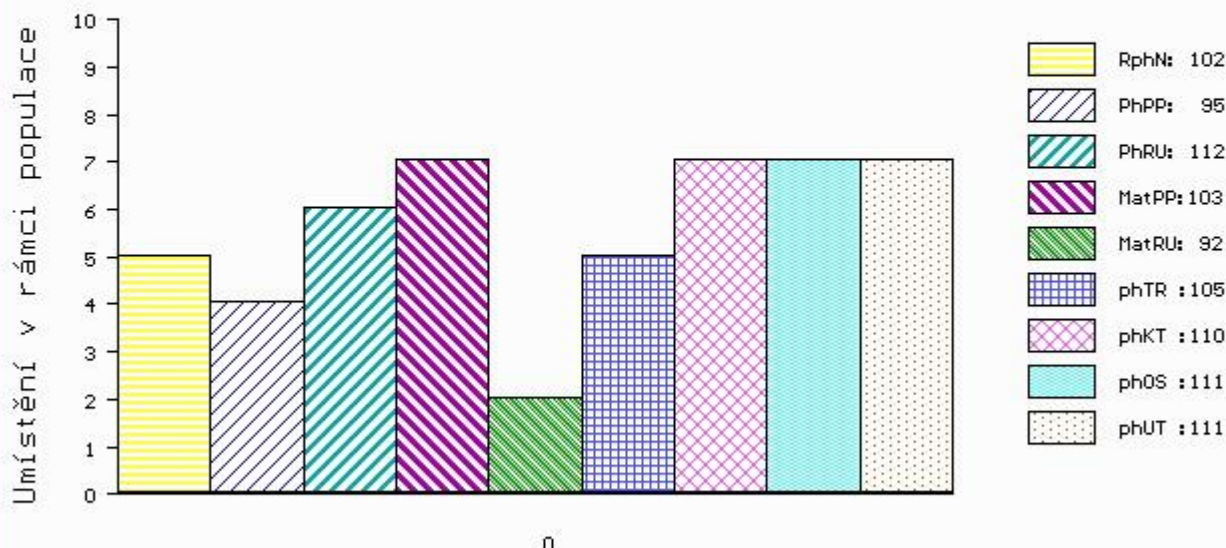
MA 3150014771 FR /9 ot VANDA 3150014771
 OMM 260 555 NOHA 1997013284
 MM 3150031455 FR ROSE 3150031455
 MMM 3189019082 FR ESPIONNE 3189019082

Vl.užit:nar: 45 kg ve 120d: 176 kg ve 210d: 286 kg v 365d: 448 kg / kříž: 133 cm
 Přírustek od narození: 1106 g / 102 šourek 36 cm
 Věk při ZV 433 dní aktuálně k 11.01.19 hmotnost: 474 kg výška v kříži: 134 cm

PLEMENNÉ HODNOTY										LINEARNÍ HODNOCENÍ							
	pp	ru	ME	pp	ru	TR	KT	OS	UT	Hmot	kříž	TR	KT	OS	UT	CE	
BÝK	PE	95	112	ME	103	92	105	110	111	111							
MATKA	PE	94	102	ME	104	94	105	103	103	104	612	141	22	21	19	7	69
OTEC	PE	97	116	ME	99	92	109	114	114	115	0	0	0	0	0	0	0

HODNOCEN: TR 6 / / 4 KT / / OS / / UT Výsledek:

ÚROVEŇ PLEMENNÝCH HODNOT



č.kat:08 uš.číslo 000058017 034 CZ