

KATALOG ZÁKLADNÍHO VÝBĚRU

dne 26.02.2019

Opekar Jan, Chodeč

Začátek cca 10,00 hod.

Č. k.	Číslo býčka	OTEC st.reg.	DATUM NAROZENÍ	PLEM	HM. KŘ. kg cm	Přír.od nar. g RPH	CHOVATEL
1	997618 031 CZ	ZAI 315	19.11.17	G100	638 131	1400 g 93	Opekar Jan, Chodeč
2	997619 031 CZ	ZAI 315	20.11.17	G100	606 131	1330 g 99	Opekar Jan, Chodeč

Plemenné hodnoty uvedené v katalogu jsou spočítány k 31.12.2018



Vysvětlivky ke zkratkám ve jménech v katalogu :

ET	- býček narozen po embryotrasferu
RED	- zbarvení red angus
P,V	- bezrohý / volný roh (* - testováno testem DNA)
PP	- bezrohý – homozygot (stanoveno testem DNA)
R	- rohatý (* - testováno testem DNA)
+/+	- homozygot s alelami způsobujícími běžné osvalení (GS)
+ /MH	- heterozygot s jednou alelou podmiňující dvojí osvalení (GS)
MH/MH	- homozygot - obě alely podmiňující dvojí osvalení (GS – oddíl „B“ PK)

U matek plemene BA

Třída	Výška kříž (cm)	Hmotnost (kg)	RPH přímý efekt	RPH mat. efekt	RPH osvalení
SE	147 a více	800 a více	105 a vic	103 a vic	103 a vic
EC	147 a více	800 a více	105 a vic	pod 103	103 a vic
EM	147 a více	800 a více	pod 105	103 a vic	pod 103
CM	pod 147	pod 800	105 a vic	103 a vic	103 a vic
C1	pod 147	pod 800	105 a vic	pod 103	103 a vic
M1	pod 147	pod 800	pod 105	103 a vic	pod 103

Popisky grafu úrovně plemenných hodnot

Jednotlivé plemenné hodnoty jsou rozděleny do pásem na základě výpočtu kvantilu normálního rozložení, které udávají, jak si konkrétní jedinec stojí v porovnání s průměrem populace plemenných býčků odchovaných v období 2014 – 2019.

pásma	Pozice býka v rámci populace	zkratka	Popis údaje v grafu
10	býk patří hodnotou RPH do 10 % nejlepších býků v daném ukazateli	<i>RphT</i>	RPH pro přírůstek v testu
9	býk patří hodnotou RPH do 20 % nejlepších býků v daném ukazateli	<i>RphN</i>	RPH pro životní přírůstek
8	býk patří hodnotou RPH do 30 % nejlepších býků v daném ukazateli	<i>RpPP</i>	RPH pro přímý efekt porody
7	býk patří hodnotou RPH do 40 % nejlepších býků v daném ukazateli	<i>RpRU</i>	RPH pro přímý efekt růst
6	býk patří hodnotou RPH do 50 % nejlepších býků v daném ukazateli	<i>MatPP</i>	RPH pro maternální efekt porody
5	býk patří hodnotou RPH do průměru býků v daném ukazateli	<i>MatRU</i>	RPH pro maternální efekt růst
4	býk patří hodnotou RPH do 60 % nejlepších býků v daném ukazateli	<i>phTR</i>	RPH pro lineární hodnocení těl. rámec
3	býk patří hodnotou RPH do 70 % nejlepších býků v daném ukazateli	<i>phKT</i>	RPH pro lineární hodnocení kap. těla
2	býk patří hodnotou RPH do 80 % nejlepších býků v daném ukazateli	<i>phOS</i>	RPH pro lineární hodnocení osvalení
1	býk patří hodnotou RPH do 90 % nejlepších býků v daném ukazateli	<i>phUT</i>	RPH pro lineární hodnocení užit. typ

Hlavní selekční kritéria pro výběr do plemnitby na OPB a odchovu u chovatele

Hlavním selekčním kritériem bude pouze lineární hodnocení při základním výběru.

Důvody vyřazení před základním výběrem

- hodnocení tělesného rámce (1,2,3 body dle parametrů daného plemene)
- hodnocení bodů za hmotnost v 365 dnech (1,2,3 body dle parametrů daného plemene)
- nepředvedení býka k základnímu výběru na ohlávce nebo na vodící tyči
- na základě rozhodnutí majitele býka o jeho vyřazení
- zdravotní důvody (displazie varlat, apod.)

Důvody vyřazení při základním výběrem

- hodnocení délky těla (1,2,3 body dle parametrů daného plemene)
- hodnocení ukazatelů kapacity těla (1,2,3 body dle parametrů daného plemene)
- hodnocení ukazatelů osvalení (1,2,3 body dle parametrů daného plemene)
- hodnocení užitého typu (1,2,3 body dle parametrů daného plemene)
- závažné vady exteriéru při základním výběru
- neodpovídající funkčnost končetin při základním výběru
- zdravotní důvody (displazie varlat, apod.)

Reklamační řád pro základní výběry býků

Majitel odchovávaného býčka má právo podat reklamaci proti rozhodnutí výběrové komise (ČSCHMS). Tato reklamační může mít písemnou nebo ústní formu. Předmětem reklamační může být pouze konečný výsledek výběru (vybrán, odročen, vyřazen), nikoliv nesouhlas s bodovým hodnocením daného býka. Po skončení základního výběru býků vyzve předseda výběrové komise k podání případných protestů (reklamací). Reklamační se podává předsedovi výběrové komise nejpozději do 60-ti minut od jeho výzvy. Jménem majitele býka může jednat také zástupce odchovny plemenných býků (OPB). Reklamační je podmíněna složením nevratné kauce 1000 Kč, přičemž polovina z této částky je určena pro provozovatele OPB a polovina pro ČSCHMS. Tato kauce musí být složena okamžitě v hotovosti v době podání reklamační předsedovi výběrové komise. Po vznesení reklamační a složení nevratné kauce následuje nové předvedení býka.

V případě shodného verdiktu výběrové komise a majitele býka je platný tento shodný verdikt. V případě neshody mezi verdiktem výběrové komise a majitelem býka je býk odročen a bude proveden nový základní výběr. V případě opakovaného protestu je nutné reklamaci podat písemnou formou. Provedení nového základního výběru je podmíněno složením kauce 5000 Kč za každého reklamovaného býka. Kauce se skládá na účet ČSCHMS nejpozději do 10-ti kalendářních dnů ode dne provedení základního výběru. V případě, že nebudou peníze připsány na účet v daném termínu, platí původní verdikt výběrové komise a reklamační se dále neřeší. Nový základní výběr se uskuteční do 30-ti dnů od sporného výběru, pokud se obě strany nedohodnou jinak. Většinové složení komise nesmí být totožné se složením komise, která vynesla sporný verdikt. O složení nové komise rozhoduje ČSCHMS po dohodě s příslušnou Radou PK daného plemene. O závěru nového základního výběru je sepsán nový výběrový protokol. Proti tomuto rozhodnutí se již nelze dále odvolat. V případě, že je potvrzeno původní rozhodnutí výběrové komise, propadá kauce ve prospěch ČSCHMS, v opačném případě se vrací majiteli býka do 10-ti kalendářních dnů od provedení nového základního výběru. Náklady spojené s novým základním výběrem (zejména cestovné členů výběrové komise, případně oprávněné nároky spojené s odměnou za odvedenou práci) nese strana, která při svém rozhodnutí či jednání nebyla v právu. Tyto náklady jsou zúčtovány na základě vystavené faktury zaslané druhé straně nejpozději do 14 dnů od provedení opakovaného základního výběru. V každém případě se o reklamaci vede písemný zápis. Rozhodnutí výběrové komise se váže ke konkrétnímu zvířeti v konkrétním čase a není možno se na něj odvolávat v případných následných sporech.

Schváleno výborem ČSCHMS dne 21.3.2006 v Hradištku pod Medníkem, změny schváleny 9.6.2017 Grémiem předsedů rad plemenných knih v Hradištku pod Medníkem



<u>Sekretariát:</u> ČSCHMS Praha Těšnov 17 11705 Praha 1 Mobil : +420 724 007 860 Telefon : +420 221 812 865 E-mail : info@cshms.cz	<u>Ředitel PK</u> Kopecký Jan Osík 201 569 67 Osík u Litomyšle Mobil : +420 724 007 862 Telefon : +420 461 612 809 E-mail : kopecky@cshms.cz	<u>Adresa PK</u> Honová Nina Osvoboditelů 35/9 410 02 Lovosice Mobil : +420 724 073 641 E-mail : honova@cshms.cz
--	--	--

Číslo : 997618 031 CZ DAKOTA RED Z CHODČE Číslo katalogu 1
 Dat.nar. : 19.11.2017 Plemeno : G100 Aberdeen Angus
 Chovatel : Opekar Jan, Chodeč
 Majitel : Opekar Jan, Chodeč

OOO 270 929 RED BUF CRK CHF 824-1658 299558
 OO 269 241 RED LCHMN GRAND CANYON 1244G 566481
 MOO 475841 CA RED KRN REBA'S ROBIN 475841

OTEC ZAI 315 LANIGAN RED DEEP CANYON ET 331505810172
 OMO 262 695 RED BRYLOR NEW TREND 22D 788836
 MO 1297723 CA RED BAR MM ANNIE 51R 1297723
 MMO 880360 CA RED BAR MM ANNIE 85G 880360

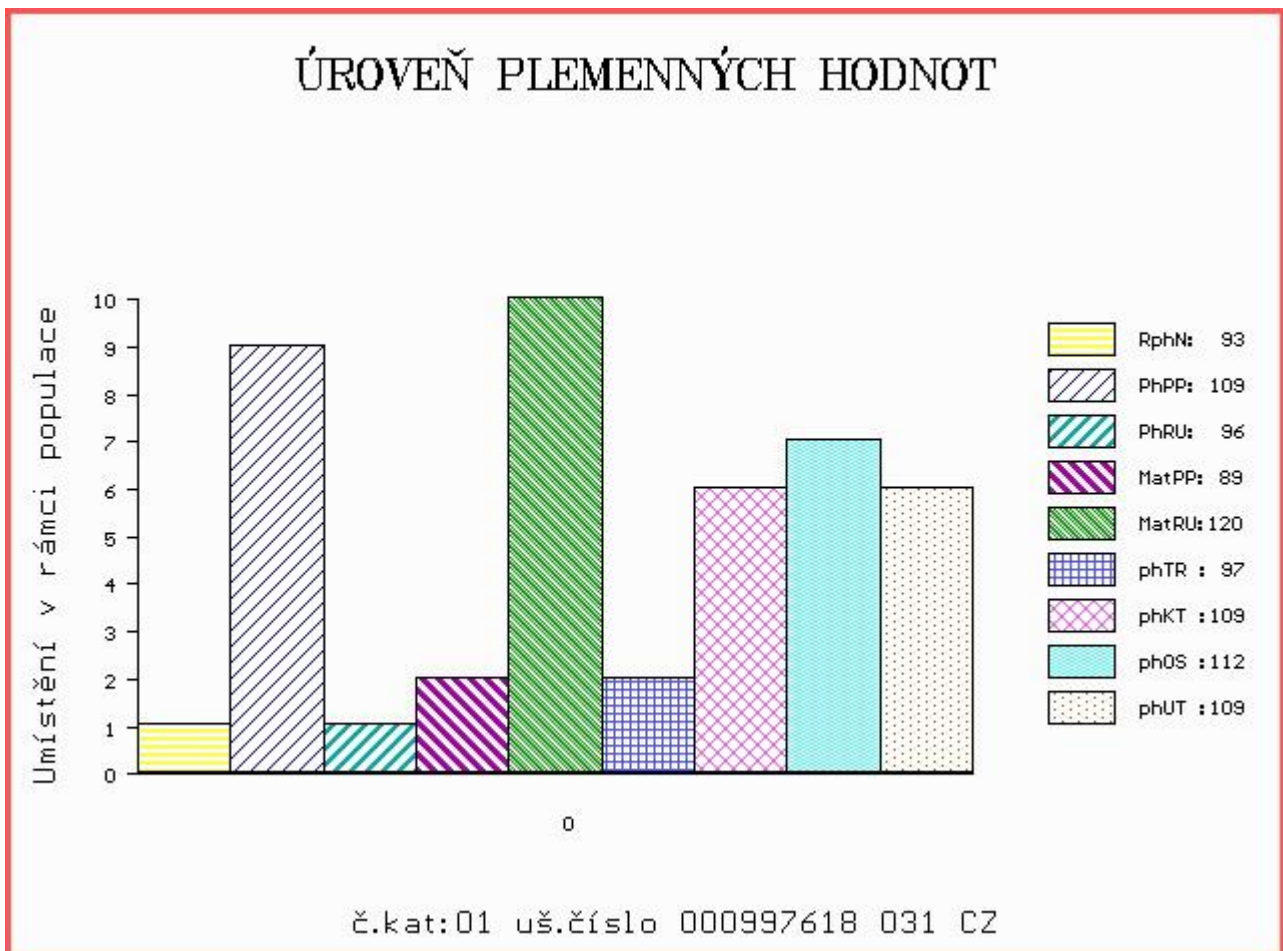
OOM 269 245 RED TER-RON MAMBO 28K 1013334
 OM AAP 718 PUK RED ET 398000542290031
 MOM 941097 CA RED HOWE MS.RUBA DDH 7H 941097

MA 435415 931 CZ /5 ot URANKA RED ZDB 035000435415931
 OMM ZAA 479 LASO ZDB 27N 035031010437
 MM 325284 931 CZ 035000325284931
 MMM 58004 242 CZ KVĚTA ZDB 34M 035000058004242

Vl.užit:nar: 39 kg ve 120d: 201 kg ve 210d: 321 kg v 365d: 545 kg / kříž: 129 cm
 Přírustek od narození: 1400 g / 93 šourek 39 cm
 Věk při ZV 464 dní aktuálně k 21.01.19 hmotnost: 638 kg výška v kříži: 131 cm

PLEMENNÉ HODNOTY										LINEARNÍ HODNOCENÍ						
	pp	ru	pp	ru	TR	KT	OS	UT	Hmot	kříž	TR	KT	OS	UT	CE	
BÝK	PE 109	96	ME 89	120	97	109	112	109								
MATKA	PE 116	97	ME 82	130	101	111	114	110	718	/ 140	23	22	21	7	73	
OTEC	PE 105	107	ME 94	104	96	103	104	104	0	/	0	0	0	0	0	

HODNOCEN: TR 4 / /10 KT / / OS / / UT Výsledek:



Číslo : 997619 031 CZ DUNDEE RED Z CHODČE Číslo katalogu 2
 Dat.nar. : 20.11.2017 Plemeno : G100 Aberdeen Angus
 Chovatel : Opekar Jan, Chodeč
 Majitel : Opekar Jan, Chodeč

OOO 270 929 RED BUF CRK CHF 824-1658 299558
 OO 269 241 RED LCHMN GRAND CANYON 1244G 566481
 MOO 475841 CA RED KRN REBA'S ROBIN 475841

OTEC ZAI 315 LANIGAN RED DEEP CANYON ET 331505810172
 OMO 262 695 RED BRYLOR NEW TREND 22D 788836
 MO 1297723 CA RED BAR MM ANNIE 51R 1297723
 MMO 880360 CA RED BAR MM ANNIE 85G 880360

OOM 265 400 RED BHC STRYKER 778117
 OM ZAA 572 RED RIIS STRYKER 394 ET 85569-00394
 MOM 833006 CA RED FINE LINE CONTENDER 54E 833006

MA 458866 931 CZ /4 ot RED 268000458866931
 OMM AAP 709 PLAYBOY RED Z PĚČÍNA 268000553671031
 MM 336663 931 CZ SYLVA Z PĚČÍNA 268000336663931
 MMM 251457 931 CZ OLINKA Z PĚČÍNA 268000251457931

Vl.užit:nar: 38 kg ve 120d: 203 kg ve 210d: 326 kg v 365d: 526 kg / kříž: 127 cm
 Přírustek od narození: 1330 g / 99 šourek 40 cm
 Věk při ZV 463 dní aktuálně k 21.01.19 hmotnost: 606 kg výška v kříži: 131 cm

PLEMENNÉ HODNOTY										LINEARNÍ HODNOCENÍ							
	pp	ru	pp	ru	TR	KT	OS	UT	Hmot	kříž	TR	KT	OS	UT	CE		
BÝK	PE	108	108	ME	91	118	96	107	109	107							
MATKA	PE	108	120	ME	88	126	109	108	107	108	786	139	26	21	21	8	76
OTEC	PE	105	107	ME	94	104	96	103	104	104	0	0	0	0	0	0	0

HODNOCEN: TR 4 / / 9 KT / / OS / / UT Výsledek:

