

KATALOG ZÁKLADNÍHO VÝBĚRU
dne 13.04.2019
MORAVIA ZL CHEB spol. s.r.o. Kopanina
Začátek cca 16,00 hod.

Č. k.	Číslo býčka	OTEC st.reg.	DATUM NAROZENÍ	PLEM	HM. kg	KŘ. cm	Přír.od g	nar. RPH	CHOVATEL
1	600935 041 CZ	ZAI 314	01.02.18	G100	624	136	1423 g	102	MORAVIA ZL CHEB spol. s.r.o.
2	600945 041 CZ	ZAI 362	20.02.18	G100	602	134	1413 g	116	MORAVIA ZL CHEB spol. s.r.o.
3	612212 041 CZ	ZAI 362	22.03.18	G100	558	132	1386 g	110	MORAVIA ZL CHEB spol. s.r.o.

Plemenné hodnoty uvedené v katalogu jsou počítány k 31.03.2019



Vysvětlivky ke zkratkám ve jménech v katalogu :

ET	- býček narozen po embryotrasferu
RED	- zbarvení red angus
P,V	- bezrohý / volný roh (* - testováno testem DNA)
PP	- bezrohý – homozygot (stanoveno testem DNA)
R	- rohatý (* - testováno testem DNA)
+/+ ,WT/WT	- nepřenáší alelu způsobujícími dvojí osvalení (GS, AA)
MH/+	- heterozygot s jednou alelou podmiňující dvojí osvalení (GS)
MH/MH	- homozygot - obě alely podmiňující dvojí osvalení (GS – oddíl „B“ PK)
Porodní hmot (nar)	- u plemene AA,BA,HE,CH,MS,LI způsob zjišťování porodní hmotnosti v chovu * * * - váženo při narození , * * - odhadováno , * - nesledováno

U matek plemene BA

Třída	Výška kříž (cm)	Hmotnost (kg)	RPH přímý efekt	RPH mat. efekt	RPH osvalení
SE	147 a více	800 a více	105 a vic	103 a vic	103 a vic
EC	147 a více	800 a více	105 a vic	pod 103	103 a vic
EM	147 a více	800 a více	pod 105	103 a vic	pod 103
CM	pod 147	pod 800	105 a vic	103 a vic	103 a vic
C1	pod 147	pod 800	105 a vic	pod 103	103 a vic
M1	pod 147	pod 800	pod 105	103 a vic	pod 103

Popisky grafu úrovně plemenných hodnot

Jednotlivé plemenné hodnoty jsou rozděleny do pásem na základě výpočtu kvantilu normálního rozložení, které udávají, jak si konkrétní jedinec stojí v porovnání s průměrem populace plemenných býčků odchovaných v období 2014 – 2019.

pásma	Pozice býka v rámci populace	zkratka	Popis údaje v grafu
10	býk patří hodnotou RPH do 10 % nejlepších býků v daném ukazateli	<i>RphT</i>	RPH pro přírůstek v testu
9	býk patří hodnotou RPH do 20 % nejlepších býků v daném ukazateli	<i>RphN</i>	RPH pro životní přírůstek
8	býk patří hodnotou RPH do 30 % nejlepších býků v daném ukazateli	<i>RpPP</i>	RPH pro přímý efekt porody
7	býk patří hodnotou RPH do 40 % nejlepších býků v daném ukazateli	<i>RpRU</i>	RPH pro přímý efekt růst
6	býk patří hodnotou RPH do 50 % nejlepších býků v daném ukazateli	<i>MatPP</i>	RPH pro maternální efekt porody
5	býk patří hodnotou RPH do průměru býků v daném ukazateli	<i>MatRU</i>	RPH pro maternální efekt růst
4	býk patří hodnotou RPH do 60 % nejlepších býků v daném ukazateli	<i>phTR</i>	RPH pro lineární hodnocení těl. rámec
3	býk patří hodnotou RPH do 70 % nejlepších býků v daném ukazateli	<i>phKT</i>	RPH pro lineární hodnocení kap. těla
2	býk patří hodnotou RPH do 80 % nejlepších býků v daném ukazateli	<i>phOS</i>	RPH pro lineární hodnocení osvalení
1	býk patří hodnotou RPH do 90 % nejlepších býků v daném ukazateli	<i>phUT</i>	RPH pro lineární hodnocení užit. typ

Hlavní selekční kritéria pro výběr do plemenitby na OPB a odchovu u chovatele

Hlavním selekčním kritériem bude pouze lineární hodnocení při základním výběru.

Důvody vyřazení před základním výběrem

- hodnocení tělesného rámce (1,2,3 body dle parametrů daného plemene)
- hodnocení bodů za hmotnost v 365 dnech (1,2,3 body dle parametrů daného plemene)
- nepředvedení býka k základnímu výběru na ohlávce nebo na vodící tyči
- na základě rozhodnutí majitele býka o jeho vyřazení
- zdravotní důvody (displazie varlat, apod.)

Důvody vyřazení při základním výběrem

- hodnocení délky těla (1,2,3 body dle parametrů daného plemene)
- hodnocení ukazatelů kapacity těla (1,2,3 body dle parametrů daného plemene)
- hodnocení ukazatelů osvalení (1,2,3 body dle parametrů daného plemene)
- hodnocení užitkového typu (1,2,3 body dle parametrů daného plemene)
- závažné vady exteriéru při základním výběru
- neodpovídající funkčnost končetin při základním výběru
- zdravotní důvody (displazie varlat, apod.)

Reklamační řád pro základní výběry býků

Majitel odchovávaného býčka má právo podat reklamaci proti rozhodnutí výběrové komise (ČSCHMS). Tato reklamační může mít písemnou nebo ústní formu. Předmětem reklamační může být pouze konečný výsledek výběru (vybrán, odročen, vyřazen), nikoliv nesouhlas s bodovým hodnocením daného býka. Po skončení základního výběru býků vyzve předseda výběrové komise k podání případných protestů (reklamací). Reklamační se podává předsedovi výběrové komise nejpozději do 60-ti minut od jeho výzvy. Jménem majitele býka může jednat také zástupce odchovny plemenných býků (OPB). Reklamační je podmíněna složením nevratné kauce 1000 Kč, přičemž polovina z této částky je určena pro provozovatele OPB a polovina pro ČSCHMS. Tato kauce musí být složena okamžitě v hotovosti v době podání reklamační předsedovi výběrové komise. Po vznesení reklamační a složení nevratné kauce následuje nové předvedení býka.

V případě shodného verdiktu výběrové komise a majitele býka je platný tento shodný verdikt. V případě neshody mezi verdiktem výběrové komise a majitelem býka je býk odročen a bude proveden nový základní výběr. V případě opakovaného protestu je nutné reklamaci podat písemnou formou. Provedení nového základního výběru je podmíněno složením kauce 5000 Kč za každého reklamovaného býka. Kauce se skládá na účet ČSCHMS nejpozději do 10-ti kalendářních dnů ode dne provedení základního výběru. V případě, že nebudou peníze připsány na účet v daném termínu, platí původní verdikt výběrové komise a reklamační se dále neřeší. Nový základní výběr se uskuteční do 30-ti dnů od sporného výběru, pokud se obě strany nedohodnou jinak. Většinové složení komise nesmí být totožné se složením komise, která vynesla sporný verdikt. O složení nové komise rozhoduje ČSCHMS po dohodě s příslušnou Radou PK daného plemene. O závěru nového základního výběru je sepsán nový výběrový protokol. Proti tomuto rozhodnutí se již nelze dále odvolat. V případě, že je potvrzeno původní rozhodnutí výběrové komise, propadá kauce ve prospěch ČSCHMS, v opačném případě se vrací majiteli býka do 10-ti kalendářních dnů od provedení nového základního výběru. Náklady spojené s novým základním výběrem (zejména cestovné členů výběrové komise, případně oprávněné nároky spojené s odměnou za odvedenou práci) nese strana, která při svém rozhodnutí či jednání nebyla v právu. Tyto náklady jsou zúčtovány na základě vystavené faktury zaslané druhé straně nejpozději do 14 dnů od provedení opakovaného základního výběru. V každém případě se o reklamaci vede písemný zápis. Rozhodnutí výběrové komise se váže ke konkrétnímu zvířeti v konkrétním čase a není možno se na něj odvolávat v případných následných sporech.

Schváleno výborem ČSCHMS dne 21.3.2006 v Hradištku pod Medníkem, změny schváleny 9.6.2017 Grémiem předsedů rad plemenných knih v Hradištku pod Medníkem



<u>Sekretariát:</u> ČSCHMS Praha Těšnov 17 11705 Praha 1 Mobil : +420 724 007 860 Telefon : +420 221 812 865 E-mail : info@cschms.cz	<u>Ředitel PK</u> Kopecký Jan Osík 201 569 67 Osík u Litomyšle Mobil : +420 724 007 862 Telefon : +420 461 612 809 E-mail : kopecky@cschms.cz	<u>Adresa PK</u> Honová Nina Osvoboditelů 35/9 410 02 Lovosice Mobil : +420 724 073 641 E-mail : honova@cschms.cz
--	--	--

Číslo : 600935 041 CZ EFENDI RED ZL Číslo katalogu 1
 Dat.nar. : 01.02.2018 Plemeno : G100 Aberdeen Angus
 Chovatel : MORAVIA ZL CHEB spol. s.r.o., Kopanina
 Majitel : MORAVIA ZL CHEB spol. s.r.o., Kopanina

OOO 272 123 RED LAZY MC STOUT 308 1343852
 OO ZAA 847 RED LAZY MC COWBOY CUT 26U 1441140
 MOO 1136455 CA RED LAZY MC STAR 185M 1136455

OTEC ZAI 314 MOSSHALL RED EVOLUTION P353 ET 562477501353
 OMO 281 768 RED DMM TRACTION 98R 1290345
 MO 542697600483 UK NETHERTON RED ESSENCE H483 ET 542697600483
 MMO 903849 CA RED STEN ESSENCE 42G 903849

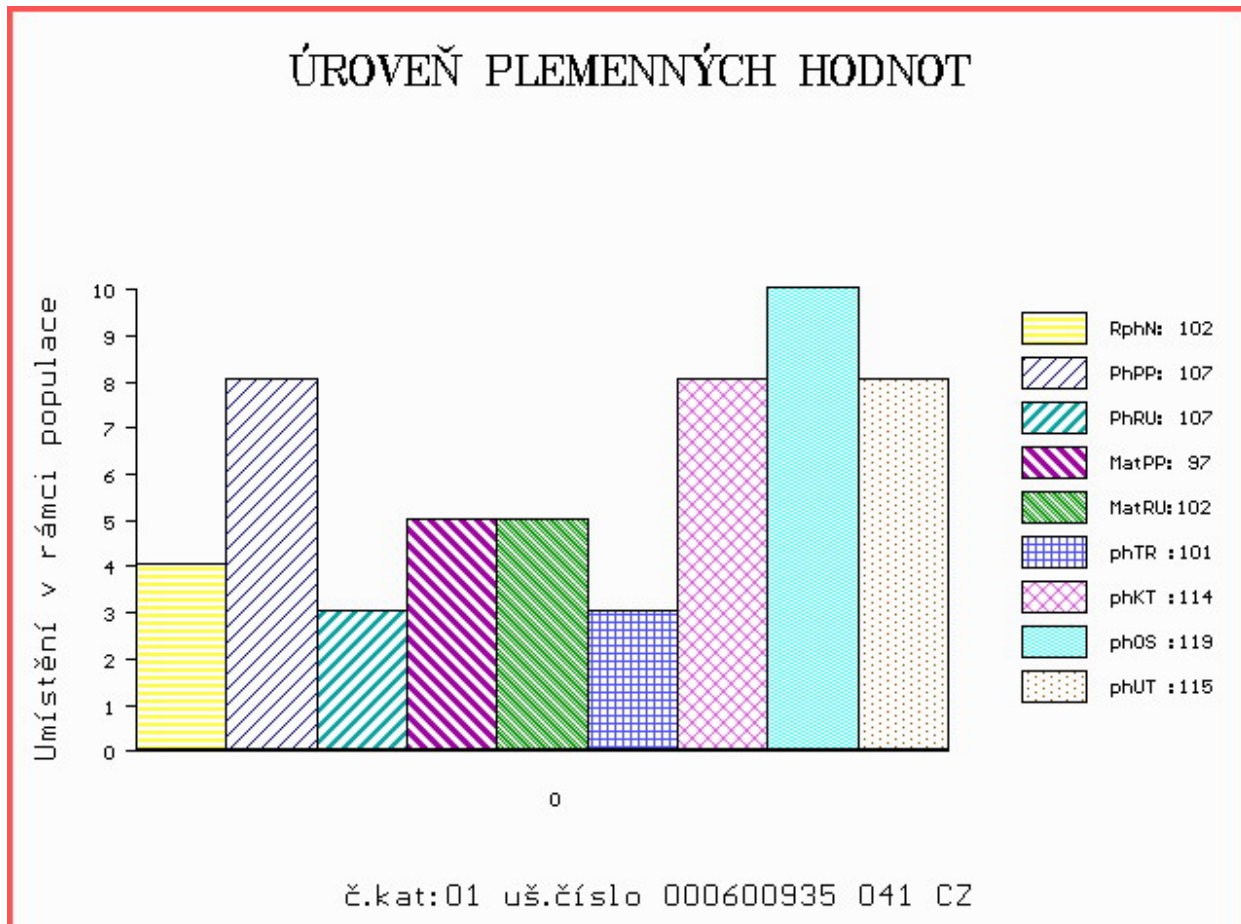
OOM 270 416 BAKKENS UNIKUM 78030-00068
 OM ZAA 633 BAKKENS BENJAMIN RED 78030-00103
 MOM 8556900332 DK RIIS RED TIGO 2 85569-00332

MA 140077 941 CZ /7 ot RED 350000140077941
 OMM 265 400 RED BHC STRYKER 778117
 MM 480 931 CZ 253931000480
 MMM 760237 CA RED BUCK VALLEY FANNY 48C 760237

Vl.užit:nar: 35 *** kg ve 120d: 196 kg 210d: 321 kg 365d: 547 kg / kříž: 0 cm
 Přírustek od narození: 1423 g / 102 šourek 36 cm
 Věk při ZV 436 dní aktuálně k 22.03.19 hmotnost: 624 kg výška v kříži: 136 cm

PLEMENNÉ HODNOTY										LINEARNÍ HODNOCENÍ							
	pp	ru	pp	ru	TR	KT	OS	UT		Hmot	kříž	TR	KT	OS	UT	CE	
BÝK	PE	107	107	ME	97	102	101	114	119	115							
MATKA	PE	98	96	ME	102	109	95	103	108	105	670	139	24	18	17	65	
OTEC	PE	96	113	ME	104	97	101	110	112	111	0	0	0	0	0	0	

HODNOCEN: TR 7 / /10 KT / / OS / / UT Výsledek:



Číslo : 600945 041 CZ EGAR RED ZL Číslo katalogu 2
 Dat.nar. : 20.02.2018 Plemeno : G100 Aberdeen Angus
 Chovatel : MORAVIA ZL CHEB spol. s.r.o., Kopanina
 Majitel : MORAVIA ZL CHEB spol. s.r.o., Kopanina

OOO ZAA 695 RED DMM BRYLOR THUMP 2T 1399230
 OO ZAA 807 TARIK RED ET 398000665397031
 MOO 240519 931 CZ RED 398000240519931

Otec ZAI 362 BOŘIVOJ RED ZE STVOLÍNEK 403000590849051

OMO ZAA 336 RED NORTHLINE LIKE A ROCK 1F 870563
 MO 111092 951 CZ PAVLA RED ZE STVOLÍNEK 403000111092951
 MMO 9569 951 CZ 403000009569951

OOM ZAA 707 RINO RED ET 398000624489031
 OM PAA 337 VINAŘ RED 449000779511031
 MOM 360330 931 CZ RED ET 398000360330931

MA 190604 941 CZ /1 ot TETA RED DY 407000190604941

OMM PAA 043 TŘMEN 403000549101051
 MM 154789 941 CZ TIFANY RED DY 407000154789941
 MMM 157122 951 CZ TINKA ZE STVOLÍNEK 403000157122951

Vl.užit:nar: 44 *** kg ve 120d: 193 kg 210d: 315 kg 365d: 561 kg / kříž: 134 cm
 Přírustek od narození: 1413 g / 116 šourek 39 cm
 Věk při ZV 417 dní aktuálně k 22.03.19 hmotnost: 602 kg výška v kříži: 134 cm

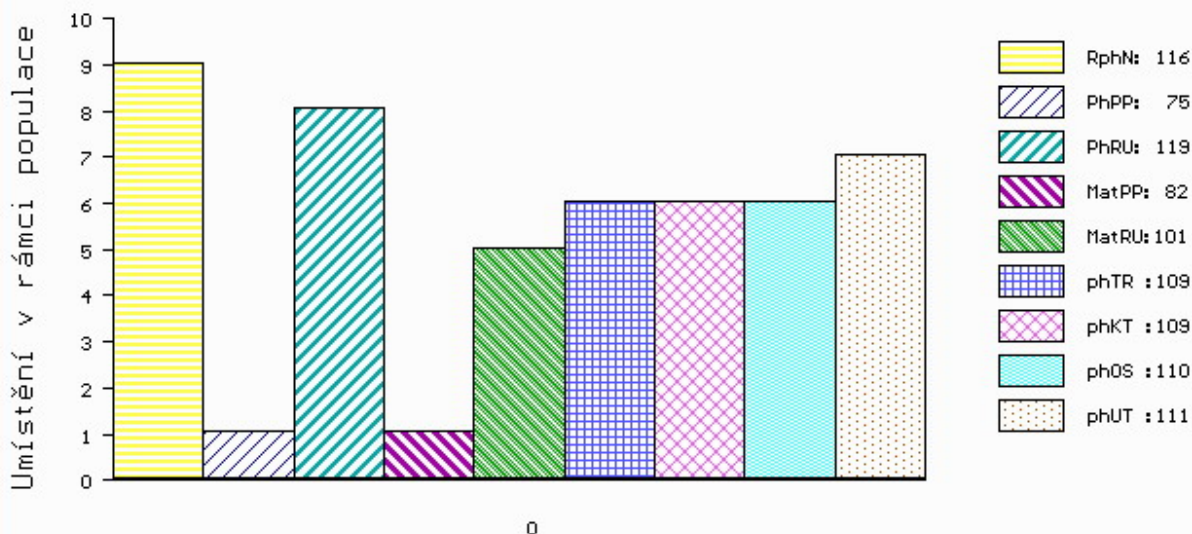
PLEMENNÉ HODNOTY

LINEARNÍ HODNOCENÍ

	pp	ru	ME	pp	ru	TR	KT	OS	UT	Hmot	kříž	TR	KT	OS	UT	CE	
BÝK	PE	75	119	ME	82	101	109	109	110	111							
MATKA	PE	99	117	ME	73	99	103	99	98	100	650	140	27	20	18	7	72
Otec	PE	71	122	ME	89	104	109	113	116	116	647	137	25	22	22	8	77

HODNOCEN: TR 6 / /10 KT / / OS / / UT Výsledek:

ÚROVEŇ PLEMENNÝCH HODNOT



č.kat:02 uš.číslo 000600945 041 CZ

Číslo : 612212 041 CZ EGON RED ZL Číslo katalogu 3
 Dat.nar. : 22.03.2018 Plemeno : G100 Aberdeen Angus
 Chovatel : MORAVIA ZL CHEB spol. s.r.o., Kopanina
 Majitel : MORAVIA ZL CHEB spol. s.r.o., Kopanina

OOO ZAA 695 RED DMM BRYLOR THUMP 2T 1399230
 OO ZAA 807 TARIK RED ET 398000665397031
 MOO 240519 931 CZ RED 398000240519931

O TEC ZAI 362 BOŘIVOJ RED ZE STVOLÍNEK 403000590849051

OMO ZAA 336 RED NORTHLINE LIKE A ROCK 1F 870563
 MO 111092 951 CZ PAVLA RED ZE STVOLÍNEK 403000111092951
 MMO 9569 951 CZ 403000009569951

OOM 270 416 BAKKENS UNIKUM 78030-00068
 OM ZAA 633 BAKKENS BENJAMIN RED 78030-00103
 MOM 8556900332 DK RIIS RED TIGO 2 85569-00332

MA 145344 941 CZ /5 ot RED 350000145344941

OMM AAP 150 HARDY 119117005701
 MM 107552 510 CZ 119000107552510
 MMM 2417 117 CZ 119117002417

Vl.užit:nar: 52 *** kg ve 120d: 201 kg 210d: 333 kg 365d: 558 kg / kříž: 132 cm
 Přírustek od narození: 1386 g / 110 šourek 40 cm
 Věk při ZV 387 dní aktuálně k 22.03.19 hmotnost: 558 kg výška v kříži: 132 cm

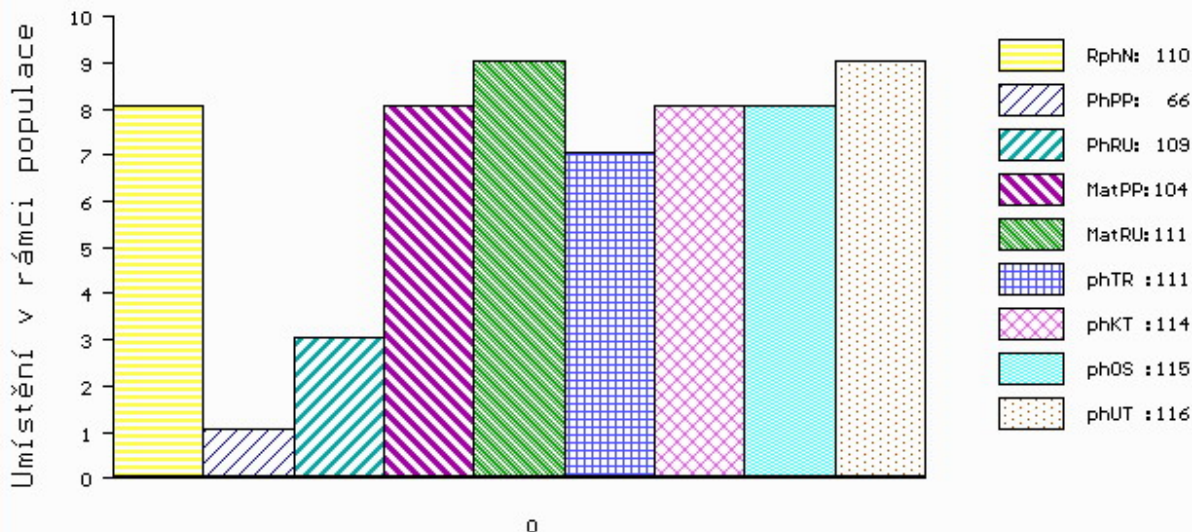
PLEMENNÉ HODNOTY

LINEARNÍ HODNOCENÍ

	pp	ru	pp	ru	TR	KT	OS	UT	Hmot	kříž	TR	KT	OS	UT	CE
BÝK PE	66	109	ME	104	111	111	114	115	116						
MATKA PE	86	101	ME	104	114	110	112	113	113	712 /	141	20	19	18	6 63
O TEC PE	71	122	ME	89	104	109	113	116	116	647 /	137	25	22	22	8 77

HODNOCEN: TR 6 / /10 KT / / OS / / UT Výsledek:

ÚROVEŇ PLEMENNÝCH HODNOT



č.kat:03 uš.číslo 000612212 041 CZ