

KATALOG ZÁKLADNÍHO VÝBĚRU

dne 14.04.2019

Sokol František, Poběžovice

Začátek cca 09,00 hod.

| Č. k. | Číslo býčka | OTEC st.reg. | DATUM NAROZENÍ | PLEM | HM. kg | KŘ. cm | Přír.od nar. g | RPH | CHOVATEL |
|-------|----------------|-----------------|-------------------|------|-----------|-----------|----------------------|-----|-----------------------------|
| 1 | 931461 032 CZ | ZLM 755 | 26.03.18 | Y100 | 522 | 138 | 1356 g | 115 | Sokol František, Poběžovice |
| 2 | 931462 032 CZ | ZLM 755 | 27.03.18 | Y100 | 554 | 131 | 1446 g | 113 | Sokol František, Poběžovice |
| 3 | 931463 032 CZ | ZLM 755 | 31.03.18 | Y100 | 524 | 132 | 1377 g | 116 | Sokol František, Poběžovice |

Plemenné hodnoty uvedené v katalogu jsou počítány k 31.03.2019



Vysvětlivky ke zkratkám ve jménech v katalogu :

| | |
|--------------------|--|
| ET | - býček narozen po embryotrasferu |
| RED | - zbarvení red angus |
| P,V | - bezrohý / volný roh (* - testováno testem DNA) |
| PP | - bezrohý – homozygot (stanoveno testem DNA) |
| R | - rohatý (* - testováno testem DNA) |
| +/+ ,WT/WT | - nepřenáší alelu způsobujícími dvojí osvalení (GS, AA) |
| MH/+ | - heterozygot s jednou alelou podmiňující dvojí osvalení (GS) |
| MH/MH | - homozygot - obě alely podmiňující dvojí osvalení (GS – oddíl „B“ PK) |
| Porodní hmot (nar) | - u plemene AA,BA,HE,CH,MS,LI způsob zjišťování porodní hmotnosti v chovu * * * - váženo při narození , * * - odhadováno , * - nesledováno |

U matek plemene BA

| Třída | Výška kříž (cm) | Hmotnost (kg) | RPH přímý efekt | RPH mat. efekt | RPH osvalení |
|-------|-----------------|---------------|-----------------|----------------|--------------|
| SE | 147 a více | 800 a více | 105 a vic | 103 a vic | 103 a vic |
| EC | 147 a více | 800 a více | 105 a vic | pod 103 | 103 a vic |
| EM | 147 a více | 800 a více | pod 105 | 103 a vic | pod 103 |
| CM | pod 147 | pod 800 | 105 a vic | 103 a vic | 103 a vic |
| C1 | pod 147 | pod 800 | 105 a vic | pod 103 | 103 a vic |
| M1 | pod 147 | pod 800 | pod 105 | 103 a vic | pod 103 |

Popisky grafu úrovně plemenných hodnot

Jednotlivé plemenné hodnoty jsou rozděleny do pásem na základě výpočtu kvantilu normálního rozložení, které udávají, jak si konkrétní jedinec stojí v porovnání s průměrem populace plemenných býčků odchovaných v období 2014 – 2019.

| pásma | Pozice býka v rámci populace | zkratka | Popis údaje v grafu |
|-------|--|--------------|---------------------------------------|
| 10 | býk patří hodnotou RPH do 10 % nejlepších býků v daném ukazateli | <i>RphT</i> | RPH pro přírůstek v testu |
| 9 | býk patří hodnotou RPH do 20 % nejlepších býků v daném ukazateli | <i>RphN</i> | RPH pro životní přírůstek |
| 8 | býk patří hodnotou RPH do 30 % nejlepších býků v daném ukazateli | <i>RpPP</i> | RPH pro přímý efekt porody |
| 7 | býk patří hodnotou RPH do 40 % nejlepších býků v daném ukazateli | <i>RpRU</i> | RPH pro přímý efekt růst |
| 6 | býk patří hodnotou RPH do 50 % nejlepších býků v daném ukazateli | <i>MatPP</i> | RPH pro maternální efekt porody |
| 5 | býk patří hodnotou RPH do průměru býků v daném ukazateli | <i>MatRU</i> | RPH pro maternální efekt růst |
| 4 | býk patří hodnotou RPH do 60 % nejlepších býků v daném ukazateli | <i>phTR</i> | RPH pro lineární hodnocení těl. rámec |
| 3 | býk patří hodnotou RPH do 70 % nejlepších býků v daném ukazateli | <i>phKT</i> | RPH pro lineární hodnocení kap. těla |
| 2 | býk patří hodnotou RPH do 80 % nejlepších býků v daném ukazateli | <i>phOS</i> | RPH pro lineární hodnocení osvalení |
| 1 | býk patří hodnotou RPH do 90 % nejlepších býků v daném ukazateli | <i>phUT</i> | RPH pro lineární hodnocení užit. typ |

Hlavní selekční kritéria pro výběr do plemenitby na OPB a odchovu u chovatele

Hlavním selekčním kritériem bude pouze lineární hodnocení při základním výběru.

Důvody vyřazení před základním výběrem

- hodnocení tělesného rámce (1,2,3 body dle parametrů daného plemene)
- hodnocení bodů za hmotnost v 365 dnech (1,2,3 body dle parametrů daného plemene)
- nepředvedení býka k základnímu výběru na ohlávce nebo na vodící tyči
- na základě rozhodnutí majitele býka o jeho vyřazení
- zdravotní důvody (displazie varlat, apod.)

Důvody vyřazení při základním výběrem

- hodnocení délky těla (1,2,3 body dle parametrů daného plemene)
- hodnocení ukazatelů kapacity těla (1,2,3 body dle parametrů daného plemene)
- hodnocení ukazatelů osvalení (1,2,3 body dle parametrů daného plemene)
- hodnocení užitkového typu (1,2,3 body dle parametrů daného plemene)
- závažné vady exteriéru při základním výběru
- neodpovídající funkčnost končetin při základním výběru
- zdravotní důvody (displazie varlat, apod.)

Reklamační řád pro základní výběry býků

Majitel odchovávaného býčka má právo podat reklamaci proti rozhodnutí výběrové komise (ČSCHMS). Tato reklamační může mít písemnou nebo ústní formu. Předmětem reklamační může být pouze konečný výsledek výběru (vybrán, odročen, vyřazen), nikoliv nesouhlas s bodovým hodnocením daného býka. Po skončení základního výběru býků vyzve předseda výběrové komise k podání případných protestů (reklamací). Reklamační se podává předsedovi výběrové komise nejpozději do 60-ti minut od jeho výzvy. Jménem majitele býka může jednat také zástupce odchovny plemenných býků (OPB). Reklamační je podmíněna složením nevratné kauce 1000 Kč, přičemž polovina z této částky je určena pro provozovatele OPB a polovina pro ČSCHMS. Tato kauce musí být složena okamžitě v hotovosti v době podání reklamační předsedovi výběrové komise. Po vznesení reklamační a složení nevratné kauce následuje nové předvedení býka.

V případě shodného verdiktu výběrové komise a majitele býka je platný tento shodný verdikt. V případě neshody mezi verdiktem výběrové komise a majitelem býka je býk odročen a bude proveden nový základní výběr. V případě opakovaného protestu je nutné reklamaci podat písemnou formou. Provedení nového základního výběru je podmíněno složením kauce 5000 Kč za každého reklamovaného býka. Kauce se skládá na účet ČSCHMS nejpozději do 10-ti kalendářních dnů ode dne provedení základního výběru. V případě, že nebudou peníze připsány na účet v daném termínu, platí původní verdikt výběrové komise a reklamační se dále neřeší. Nový základní výběr se uskuteční do 30-ti dnů od sporného výběru, pokud se obě strany nedohodnou jinak. Většinové složení komise nesmí být totožné se složením komise, která vynesla sporný verdikt. O složení nové komise rozhoduje ČSCHMS po dohodě s příslušnou Radou PK daného plemene. O závěru nového základního výběru je sepsán nový výběrový protokol. Proti tomuto rozhodnutí se již nelze dále odvolat. V případě, že je potvrzeno původní rozhodnutí výběrové komise, propadá kauce ve prospěch ČSCHMS, v opačném případě se vrací majiteli býka do 10-ti kalendářních dnů od provedení nového základního výběru. Náklady spojené s novým základním výběrem (zejména cestovné členů výběrové komise, případně oprávněné nároky spojené s odměnou za odvedenou práci) nese strana, která při svém rozhodnutí či jednání nebyla v právu. Tyto náklady jsou zúčtovány na základě vystavené faktury zaslané druhé straně nejpozději do 14 dnů od provedení opakovaného základního výběru. V každém případě se o reklamaci vede písemný zápis. Rozhodnutí výběrové komise se váže ke konkrétnímu zvířeti v konkrétním čase a není možno se na něj odvolávat v případných následných sporech.

Schváleno výborem ČSCHMS dne 21.3.2006 v Hradištku pod Medníkem, změny schváleny 9.6.2017 Grémiem předsedů rad plemenných knih v Hradištku pod Medníkem



| | | |
|--|--|--|
| <u>Sekretariát:</u> ČSCHMS Praha Těšnov 17 11705 Praha 1 Mobil : +420 724 007 860 Telefon : +420 221 812 865 E-mail : info@cschms.cz | <u>Ředitel PK</u> Kopecký Jan Osík 201 569 67 Osík u Litomyšle Mobil : +420 724 007 862 Telefon : +420 461 612 809 E-mail : kopecky@cschms.cz | <u>Adresa PK</u> Honová Nina Osvoboditelů 35/9 410 02 Lovosice Mobil : +420 724 073 641 E-mail : honova@cschms.cz |
|--|--|--|

Číslo : 931461 032 CZ EDUARD Z VALTÍŘOVA R* Číslo katalogu 1
 Dat.nar. : 26.03.2018 Plemeno : Y100 Limousine
 Chovatel : Sokol František, Poběžovice
 Majitel : Sokol František, Poběžovice

OOO 280 437 WILODGE VANTASTIC WEY04-037
 OO ZLM 251 PLUMTREE FANTASTIC CQE10-023
 MOO 102217600095 UK BANKDALE AMBER WLJ05-095

OTEC ZLM 755 AHOY Z DRÁŠINA 466000912351031
 OMO ZLI 763 DIABOLO 1627497240
 MO 244139 981 CZ ZALOHA VFU 007000244139981
 MMO 119936 704 CZ JEZINKA VFU 007000119936704

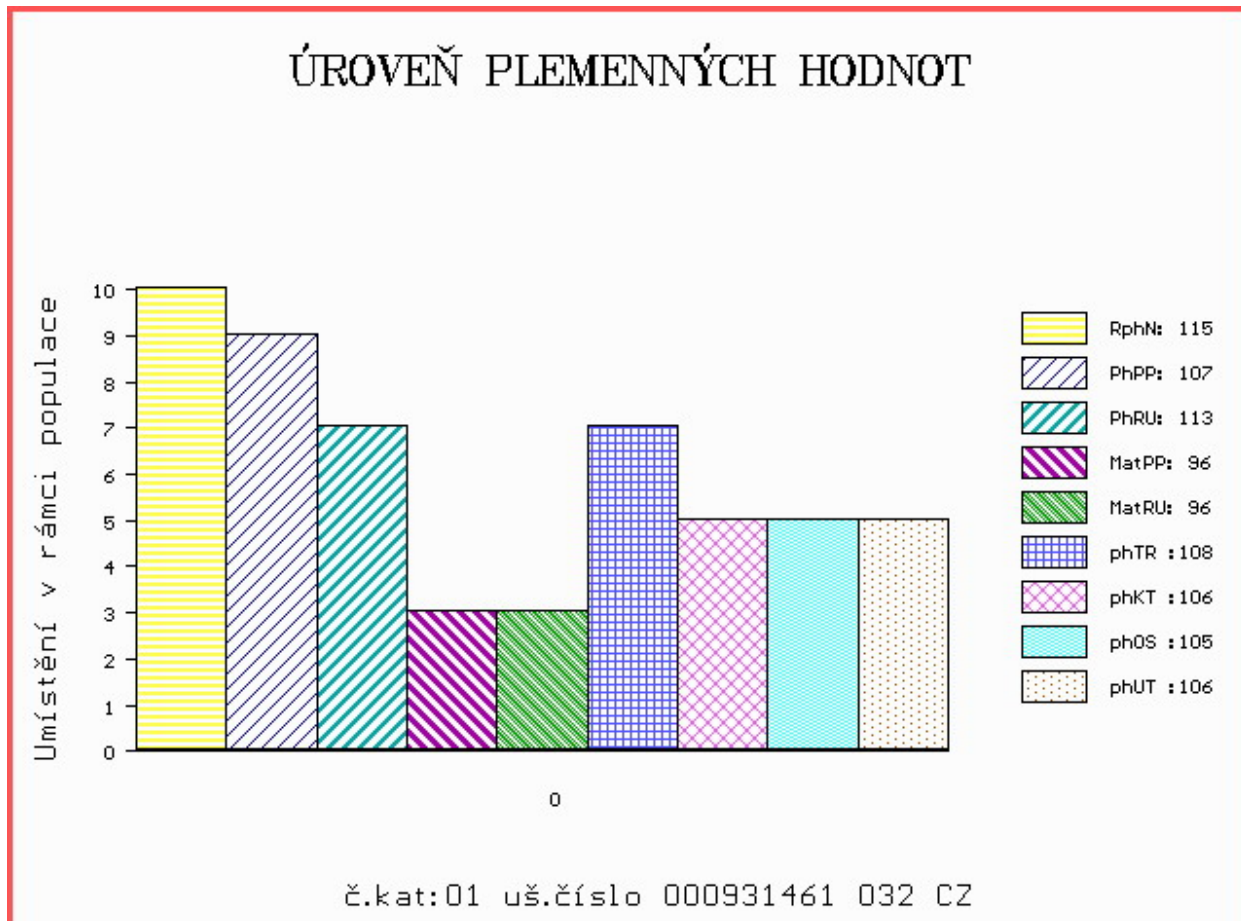
OOM 262 546 KAUP'S POLLED HAVANA 121924
 OM ZLI 663 VIKING PP 2304904377
 MOM 1311379 US C&S FINDERS KEEPERS 645F P 1311379

MA 415303 932 CZ /1 ot ANNA Z ALBRECHTIC P 468000415303932
 OMM ZLI 662 CESAR.B 8607277374
 MM 317544 921 CZ VERONIKA MOF 391000317544921
 MMM 3615068282 FR CHARLOTTE 3615068282

Vl.užit:nar: 34 ** kg ve 120d: 184 kg 210d: 300 kg 365d: 530 kg / kříž: 138 cm
 Přírustek od narození: 1356 g / 115 šourek 37 cm
 Věk při ZV 384 dní aktuálně k 21.03.19 hmotnost: 522 kg výška v kříži: 138 cm

| PLEMENNÉ HODNOTY | | | | | | | | | | LINEARNÍ HODNOCENÍ | | | | | | | |
|------------------|----|-----|-----|----|-----|-----|-----|-----|-----|--------------------|------|-----|----|----|----|----|----|
| | pp | ru | pp | ru | TR | KT | OS | UT | | Hmot | kříž | TR | KT | OS | UT | CE | |
| BÝK | PE | 107 | 113 | ME | 96 | 96 | 108 | 106 | 105 | 106 | | | | | | | |
| MATKA | PE | 107 | 98 | ME | 104 | 94 | 90 | 91 | 91 | 90 | 556 | 141 | 20 | 19 | 16 | 6 | 61 |
| OTEC | PE | 100 | 121 | ME | 92 | 101 | 119 | 118 | 117 | 120 | 712 | 142 | 25 | 23 | 22 | 8 | 78 |

HODNOCEN: TR 9 / / 9 KT / / OS / / UT Výsledek:



Číslo : 931462 032 CZ EMIL Z VALTÍŘOVA Číslo katalogu 2
 Dat.nar. : 27.03.2018 Plemeno : Y100 Limousine
 Chovatel : Sokol František, Poběžovice
 Majitel : Sokol František, Poběžovice

OOO 280 437 WILODGE VANTASTIC WEY04-037
 OO ZLM 251 PLUMTREE FANTASTIC CQE10-023
 MOO 102217600095 UK BANKDALE AMBER WLJ05-095

OTEC ZLM 755 AHOY Z DRÁŠINA 466000912351031
 OMO ZLI 763 DIABOLO 1627497240
 MO 244139 981 CZ ZALOHA VFU 007000244139981
 MMO 119936 704 CZ JEZINKA VFU 007000119936704

OOM 271 242 SCOTCH 8700670465
 OM ZLI 662 CESAR.B 8607277374
 MOM 8603133866 FR USAS.B 8603133866

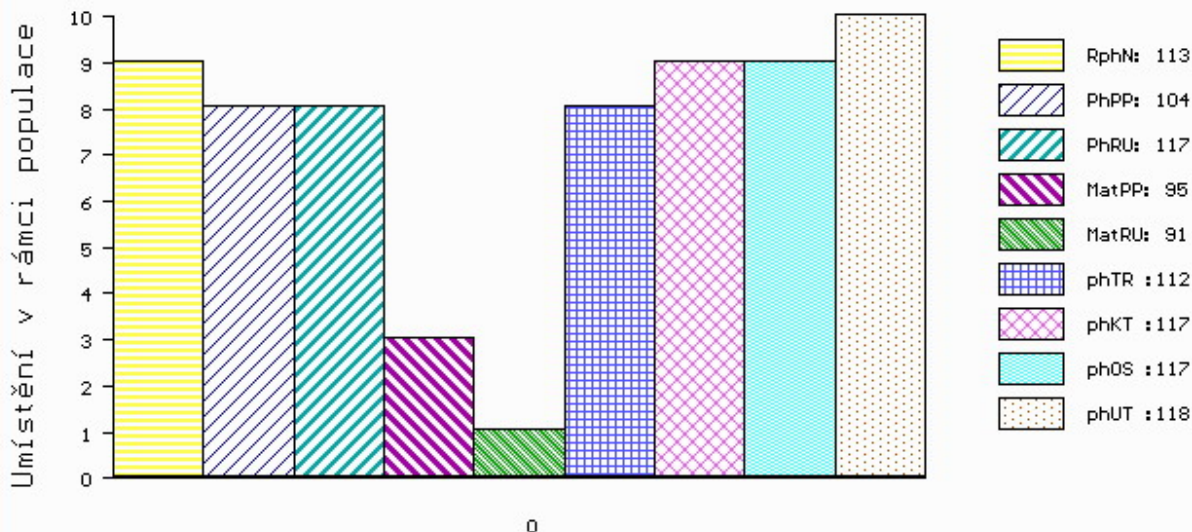
MA 364224 921 CZ /2 ot ZEKE MOF 391000364224921
 OMM 271 260 TORNESOL 1634778445
 MM 3615108 509 FR CONSTANCE 3615108509
 MMM 3615005694 FR VICTORIA 3615005694

Vl.užit:nar: 35 ** kg ve 120d: 197 kg 210d: 328 kg 365d: 563 kg / kříž: 131 cm
 Přírustek od narození: 1446 g / 113 šourek 38 cm
 Věk při ZV 383 dní aktuálně k 21.03.19 hmotnost: 554 kg výška v kříži: 131 cm

| PLEMENNÉ HODNOTY | | | | | | | | | | LINEARNÍ HODNOCENÍ | | | | | | | |
|------------------|----|-----|-----|----|-----|-----|-----|-----|------|--------------------|-----|-----|----|----|----|---|----|
| | pp | ru | pp | ru | TR | KT | OS | UT | Hmot | kříž | TR | KT | OS | UT | CE | | |
| BÝK | PE | 104 | 117 | ME | 95 | 91 | 112 | 117 | 117 | 118 | | | | | | | |
| MATKA | PE | 102 | 89 | ME | 103 | 91 | 100 | 103 | 103 | 103 | 686 | 139 | 21 | 19 | 18 | 6 | 64 |
| OTEC | PE | 100 | 121 | ME | 92 | 101 | 119 | 118 | 117 | 120 | 712 | 142 | 25 | 23 | 22 | 8 | 78 |

HODNOCEN: TR 6 / /10 KT / / OS / / UT Výsledek:

ÚROVEŇ PLEMENNÝCH HODNOT



č.kat:02 uš.číslo 000931462 032 CZ

Číslo : 931463 032 CZ EDGAR Z VALTÍŘOVA P* Číslo katalogu 3
 Dat.nar. : 31.03.2018 Plemeno : Y100 Limousine
 Chovatel : Sokol František, Poběžovice
 Majitel : Sokol František, Poběžovice

OOO 280 437 WILODGE VANTASTIC WEY04-037
 OO ZLM 251 PLUMTREE FANTASTIC CQE10-023
 MOO 102217600095 UK BANKDALE AMBER WLJ05-095

OTEC ZLM 755 AHOY Z DRÁŠINA 466000912351031
 OMO ZLI 763 DIABOLO 1627497240
 MO 244139 981 CZ ZALOHA VFU 007000244139981
 MMO 119936 704 CZ JEZINKA VFU 007000119936704

OOM 262 546 KAUP'S POLLED HAVANA 121924
 OM ZLI 663 VIKING PP 2304904377
 MOM 1311379 US C&S FINDERS KEEPERS 645F P 1311379

MA 415301 932 CZ /1 ot ALBERTA Z ALBRECHTIC P 468000415301932
 OMM ZLI 662 CESAR.B 8607277374
 MM 335424 921 CZ VILMA MOF 391000335424921
 MMM 5366549131 FR ALARME 5366549131

Vl.užit:nar: 35 ** kg ve 120d: 179 kg 210d: 302 kg 365d: 539 kg / kříž: 132 cm
 Přírustek od narození: 1377 g / 116 šourek 36 cm
 Věk při ZV 379 dní aktuálně k 21.03.19 hmotnost: 524 kg výška v kříži: 132 cm

| PLEMENNÉ HODNOTY | | | | | | | | | | LINEARNÍ HODNOCENÍ | | | | | | | |
|------------------|----|-----|-----|----|-----|-----|-----|-----|-----|--------------------|------|-----|----|----|----|----|----|
| | pp | ru | pp | ru | TR | KT | OS | UT | | Hmot | kříž | TR | KT | OS | UT | CE | |
| BÝK | PE | 106 | 114 | ME | 97 | 95 | 103 | 107 | 107 | 107 | | | | | | | |
| MATKA | PE | 110 | 101 | ME | 102 | 91 | 93 | 95 | 94 | 94 | 622 | 140 | 22 | 19 | 18 | 6 | 65 |
| OTEC | PE | 100 | 121 | ME | 92 | 101 | 119 | 118 | 117 | 120 | 712 | 142 | 25 | 23 | 22 | 8 | 78 |

HODNOCEN: TR 6 / /10 KT / / OS / / UT Výsledek:

