

KATALOG ZÁKLADNÍHO VÝBĚRU

dne 14.04.2019

Vacík Václav ml., Roupov

Začátek cca 15,00 hod.

Č. k.	Číslo býčka	OTEC st.reg.	DATUM NAROZENÍ	PLEM	HM. kg	KŘ. cm	Přír.od g	nar. RPH	CHOVATEL
1	918048 032 CZ	ZGA 505	13.01.18	W100	369	119	785 g	99	Vacík Václav ml., Roupov
2	918054 032 CZ	ZGA 505	16.01.18	W100	414	118	895 g	99	Vacík Václav ml., Roupov
3	918059 032 CZ	ZGA 484	19.01.18	W100	414	119	901 g	91	Vacík Václav ml., Roupov
4	918065 032 CZ	ZGA 505	25.01.18	W100	419	118	929 g	102	Vacík Václav ml., Roupov
5	918067 032 CZ	ZGA 505	26.01.18	W100	388	118	850 g	98	Vacík Václav ml., Roupov
6	953514 032 CZ	ZGA 505	01.02.18	W100	423	120	944 g	103	Vacík Václav ml., Roupov
7	953515 032 CZ	ZGA 505	03.02.18	W100	388	118	866 g	100	Vacík Václav ml., Roupov
8	953519 032 CZ	ZSH 033	16.03.18	SS100	442	130	1100 g	97	Vacík Václav ml., Roupov

Plemenné hodnoty uvedené v katalogu jsou spočítány k 31.03.2019

ČESKÝ SVAZ CHOVATELŮ
MASNÉHO SKOTU



Vysvětlivky ke zkratkám ve jménech v katalogu :

ET	- býček narozen po embryotrasferu
RED	- zbarvení red angus
P,V	- bezrohý / volný roh (* - testováno testem DNA)
PP	- bezrohý – homozygot (stanoveno testem DNA)
R	- rohatý (* - testováno testem DNA)
+/+ ,WT/WT	- nepřenáší alelu způsobujícími dvojí osvalení (GS, AA)
MH/+	- heterozygot s jednou alelou podmiňující dvojí osvalení (GS)
MH/MH	- homozygot - obě alely podmiňující dvojí osvalení (GS – oddíl „B“ PK)
Porodní hmot (nar)	- u plemene AA,BA,HE,CH,MS,LI způsob zjišťování porodní hmotnosti v chovu * * * - váženo při narození , * * - odhadováno , * - nesledováno

U matek plemene BA

Třída	Výška kříž (cm)	Hmotnost (kg)	RPH přímý efekt	RPH mat. efekt	RPH osvalení
SE	147 a více	800 a více	105 a vic	103 a vic	103 a vic
EC	147 a více	800 a více	105 a vic	pod 103	103 a vic
EM	147 a více	800 a více	pod 105	103 a vic	pod 103
CM	pod 147	pod 800	105 a vic	103 a vic	103 a vic
C1	pod 147	pod 800	105 a vic	pod 103	103 a vic
M1	pod 147	pod 800	pod 105	103 a vic	pod 103

Popisky grafu úrovně plemenných hodnot

Jednotlivé plemenné hodnoty jsou rozděleny do pásem na základě výpočtu kvantilu normálního rozložení, které udávají, jak si konkrétní jedinec stojí v porovnání s průměrem populace plemenných býčků odchovaných v období 2014 – 2019.

pásma	Pozice býka v rámci populace	zkratka	Popis údaje v grafu
10	býk patří hodnotou RPH do 10 % nejlepších býků v daném ukazateli	<i>RphT</i>	RPH pro přírůstek v testu
9	býk patří hodnotou RPH do 20 % nejlepších býků v daném ukazateli	<i>RphN</i>	RPH pro životní přírůstek
8	býk patří hodnotou RPH do 30 % nejlepších býků v daném ukazateli	<i>RpPP</i>	RPH pro přímý efekt porody
7	býk patří hodnotou RPH do 40 % nejlepších býků v daném ukazateli	<i>RpRU</i>	RPH pro přímý efekt růst
6	býk patří hodnotou RPH do 50 % nejlepších býků v daném ukazateli	<i>MatPP</i>	RPH pro maternální efekt porody
5	býk patří hodnotou RPH do průměru býků v daném ukazateli	<i>MatRU</i>	RPH pro maternální efekt růst
4	býk patří hodnotou RPH do 60 % nejlepších býků v daném ukazateli	<i>phTR</i>	RPH pro lineární hodnocení těl. rámec
3	býk patří hodnotou RPH do 70 % nejlepších býků v daném ukazateli	<i>phKT</i>	RPH pro lineární hodnocení kap. těla
2	býk patří hodnotou RPH do 80 % nejlepších býků v daném ukazateli	<i>phOS</i>	RPH pro lineární hodnocení osvalení
1	býk patří hodnotou RPH do 90 % nejlepších býků v daném ukazateli	<i>phUT</i>	RPH pro lineární hodnocení užit. typ

Hlavní selekční kritéria pro výběr do plemenitby na OPB a odchovu u chovatele

Hlavním selekčním kritériem bude pouze lineární hodnocení při základním výběru.

Důvody vyřazení před základním výběrem

- hodnocení tělesného rámce (1,2,3 body dle parametrů daného plemene)
- hodnocení bodů za hmotnost v 365 dnech (1,2,3 body dle parametrů daného plemene)
- nepředvedení býka k základnímu výběru na ohlávce nebo na vodící tyči
- na základě rozhodnutí majitele býka o jeho vyřazení
- zdravotní důvody (displazie varlat, apod.)

Důvody vyřazení při základním výběrem

- hodnocení délky těla (1,2,3 body dle parametrů daného plemene)
- hodnocení ukazatelů kapacity těla (1,2,3 body dle parametrů daného plemene)
- hodnocení ukazatelů osvalení (1,2,3 body dle parametrů daného plemene)
- hodnocení užitkového typu (1,2,3 body dle parametrů daného plemene)
- závažné vady exteriéru při základním výběru
- neodpovídající funkčnost končetin při základním výběru
- zdravotní důvody (displazie varlat, apod.)

Reklamační řád pro základní výběry býků

Majitel odchovávaného býčka má právo podat reklamaci proti rozhodnutí výběrové komise (ČSCHMS). Tato reklamační může mít písemnou nebo ústní formu. Předmětem reklamační může být pouze konečný výsledek výběru (vybrán, odročen, vyřazen), nikoliv nesouhlas s bodovým hodnocením daného býka. Po skončení základního výběru býků vyzve předseda výběrové komise k podání případných protestů (reklamací). Reklamační se podává předsedovi výběrové komise nejpozději do 60-ti minut od jeho výzvy. Jménem majitele býka může jednat také zástupce odchovny plemenných býků (OPB). Reklamační je podmíněna složením nevratné kauce 1000 Kč, přičemž polovina z této částky je určena pro provozovatele OPB a polovina pro ČSCHMS. Tato kauce musí být složena okamžitě v hotovosti v době podání reklamační předsedovi výběrové komise. Po vznesení reklamační a složení nevratné kauce následuje nové předvedení býka.

V případě shodného verdiktu výběrové komise a majitele býka je platný tento shodný verdikt. V případě neshody mezi verdiktem výběrové komise a majitelem býka je býk odročen a bude proveden nový základní výběr. V případě opakovaného protestu je nutné reklamaci podat písemnou formou. Provedení nového základního výběru je podmíněno složením kauce 5000 Kč za každého reklamovaného býka. Kauce se skládá na účet ČSCHMS nejpozději do 10-ti kalendářních dnů ode dne provedení základního výběru. V případě, že nebudou peníze připsány na účet v daném termínu, platí původní verdikt výběrové komise a reklamační se dále neřeší. Nový základní výběr se uskuteční do 30-ti dnů od sporného výběru, pokud se obě strany nedohodnou jinak. Většinové složení komise nesmí být totožné se složením komise, která vynesla sporný verdikt. O složení nové komise rozhoduje ČSCHMS po dohodě s příslušnou Radou PK daného plemene. O závěru nového základního výběru je sepsán nový výběrový protokol. Proti tomuto rozhodnutí se již nelze dále odvolat. V případě, že je potvrzeno původní rozhodnutí výběrové komise, propadá kauce ve prospěch ČSCHMS, v opačném případě se vrací majiteli býka do 10-ti kalendářních dnů od provedení nového základního výběru. Náklady spojené s novým základním výběrem (zejména cestovné členů výběrové komise, případně oprávněné nároky spojené s odměnou za odvedenou práci) nese strana, která při svém rozhodnutí či jednání nebyla v právu. Tyto náklady jsou zúčtovány na základě vystavené faktury zaslané druhé straně nejpozději do 14 dnů od provedení opakovaného základního výběru. V každém případě se o reklamaci vede písemný zápis. Rozhodnutí výběrové komise se váže ke konkrétnímu zvířeti v konkrétním čase a není možno se na něj odvolávat v případných následných sporech.

Schváleno výborem ČSCHMS dne 21.3.2006 v Hradištku pod Medníkem, změny schváleny 9.6.2017 Grémiem předsedů rad plemenných knih v Hradištku pod Medníkem



<u>Sekretariát:</u> ČSCHMS Praha Těšnov 17 11705 Praha 1 Mobil : +420 724 007 860 Telefon : +420 221 812 865 E-mail : info@cschms.cz	<u>Ředitel PK</u> Kopecký Jan Osík 201 569 67 Osík u Litomyšle Mobil : +420 724 007 862 Telefon : +420 461 612 809 E-mail : kopecky@cschms.cz	<u>Adresa PK</u> Honová Nina Osvoboditelů 35/9 410 02 Lovosice Mobil : +420 724 073 641 E-mail : honova@cschms.cz
--	--	--

Číslo : 918048 032 CZ EDWARD ROUPOVSKÝ W(P)B Číslo katalogu 1
 Dat.nar. : 13.01.2018 Plemeno : W100 Galloway
 Chovatel : Vacík Václav ml., Roupov
 Majitel : Vacík Václav ml., Roupov

OOO 273 965 GLENKILN DYNAMITE M1792
 OO ZGA 443 BLACKCRAIG KODIAC M2095
 MOO 40000019 UK BLACKCRAIG BERTHA D1 F35226

OTEC ZGA 505 ARISTOKRAT ROUPOVSKÝ B 085000759321032
 OMO ZGA 324 GOOFY INN TAL WGA WP 09.391 67700
 MO 295175 932 CZ ULA ROUPOVSKÁ W(P)B 085000295175932
 MMO 110151 932 CZ OTYLKA ROUPOVSKÁ WPB 085000110151932

OOM 272 936 PASSPORT WESTFOREST 07.680 41353
 OM ZGA 435 PASAT INN TAL 09.453 86774
 MOM 935041848 DE SWEELA INN TAL 09.350 41848

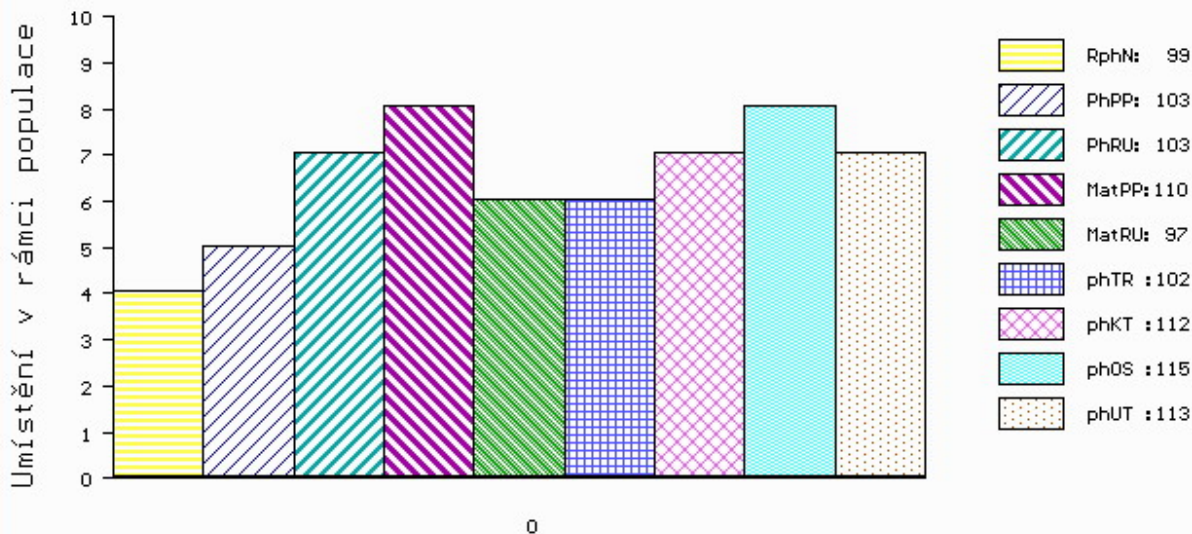
MA 409806 932 CZ /2 ot 085000409806932
 OMM ZGA 392 SEKÁČ ROUPOVSKÝ WP 085000609283032
 MM 321849 932 CZ USLAVA ROUPOVSKÁ W(P)B 085000321849932
 MMM 62407 932 CZ MYRTA ROUPOVSKÁ 085000062407932

Vl.užit:nar: 30 kg ve 120d: 0 kg 210d: 187 kg 365d: 314 kg / kříž: 0 cm
 Přírustek od narození: 785 g / 99 šourek 30 cm
 Věk při ZV 456 dní aktuálně k 21.03.19 hmotnost: 369 kg výška v kříži: 119 cm

PLEMENNÉ HODNOTY										LINEARNÍ HODNOCENÍ						
	pp	ru	pp	ru	TR	KT	OS	UT		Hmot	kříž	TR	KT	OS	UT	CE
BÝK	PE	103	103	ME	110	97	102	112	115	113						
MATKA	PE	103	95	ME	120	99	95	91	90	91	526	129	24	19	18	7 68
OTEC	PE	103	113	ME	99	94	106	119	123	121	406	119	20	19	18	7 64

HODNOCEN: TR 5 / / 7 KT / / OS / / UT Výsledek:

ÚROVEŇ PLEMENNÝCH HODNOT



č.kat:01 uš.číslo 000918048 032 CZ

Číslo : 918054 032 CZ EGAR ROUPOVSKÝ B Číslo katalogu 2
 Dat.nar. : 16.01.2018 Plemeno : W100 Galloway
 Chovatel : Vacík Václav ml., Roupov
 Majitel : Vacík Václav ml., Roupov

OOO 273 965 GLENKILN DYNAMITE M1792
 OO ZGA 443 BLACKCRAIG KODIAC M2095
 MOO 40000019 UK BLACKCRAIG BERTHA D1 F35226

OTEC ZGA 505 ARISTOKRAT ROUPOVSKÝ B 085000759321032
 OMO ZGA 324 GOOFY INN TAL WGA WP 09.391 67700
 MO 295175 932 CZ ULA ROUPOVSKÁ W(P)B 085000295175932
 MMO 110151 932 CZ OTYLKA ROUPOVSKÁ WPB 085000110151932

OOM 272 936 PASSPORT WESTFOREST 07.680 41353
 OM ZGA 435 PASAT INN TAL 09.453 86774
 MOM 935041848 DE SWEELA INN TAL 09.350 41848

MA 388568 932 CZ /2 ot 085000388568932
 OMM ZGA 261 SANNY WGA 03.443 73425
 MM 110133 932 CZ OXANA ROUPOVSKÁ B 085000110133932
 MMM 111669 306 CZ 085000111669306

Vl.užit:nar: 30 kg ve 120d: 0 kg 210d: 208 kg 365d: 353 kg / kříž: 0 cm
 Přírustek od narození: 895 g / 99 šourek 34 cm
 Věk při ZV 453 dní aktuálně k 21.03.19 hmotnost: 414 kg výška v kříži: 118 cm

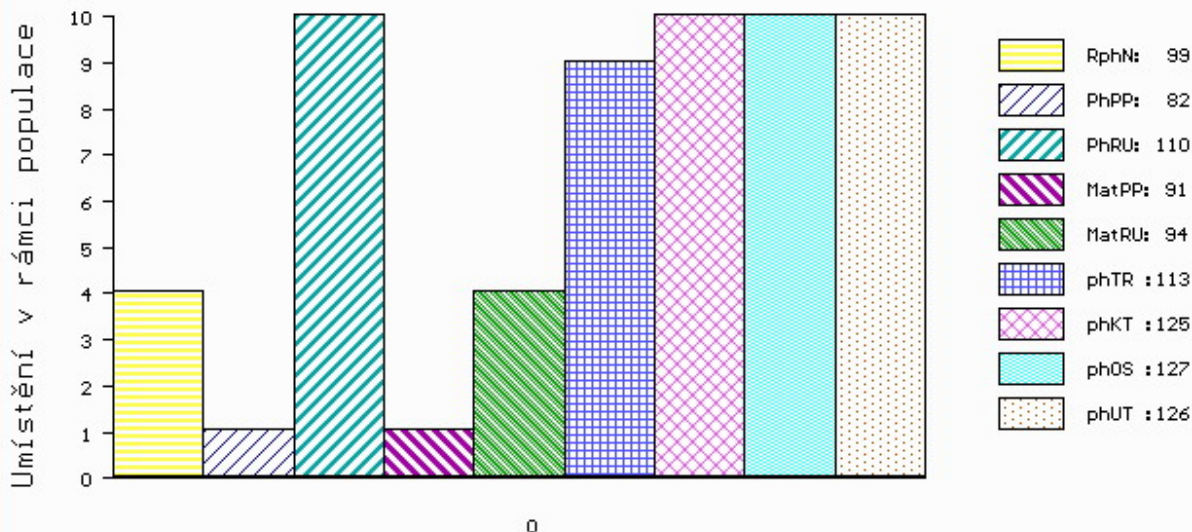
PLEMENNÉ HODNOTY

LINEARNÍ HODNOCENÍ

	pp	ru	pp	ru	TR	KT	OS	UT	Hmot	kříž	TR	KT	OS	UT	CE		
BÝK	PE	82	110	ME	91	94	113	125	127	126							
MATKA	PE	86	106	ME	103	95	109	112	113	113	544	129	24	19	20	6	69
OTEC	PE	103	113	ME	99	94	106	119	123	121	406	119	20	19	18	7	64

HODNOCEN: TR 4 / / 9 KT / / OS / / UT Výsledek:

ÚROVEŇ PLEMENNÝCH HODNOT



č.kat:02 uš.číslo 000918054 032 CZ

Číslo : 918059 032 CZ EGON ROUPOVSKÝ B Číslo katalogu 3
 Dat.nar. : 19.01.2018 Plemeno : W100 Galloway
 Chovatel : Vacík Václav ml., Roupov
 Majitel : Vacík Václav ml., Roupov

OOO 269 800 PEPONE WGA 03.473 90741
 OO ZGA 434 PETRIC INNTAL 09.431 89987
 MOO 937246524 DE KIWARA INNTAL 09.372 46524

O TEC ZGA 484 ZEUS ROUPOVSKÝ W(P)B 085000759306032
 OMO ZGA 261 SANNY WGA 03.443 73425
 MO 62407 932 CZ MYRTA ROUPOVSKÁ 085000062407932
 MMO 118320 306 CZ 085000118320306

OOM 272 936 PASSPORT WESTFOREST 07.680 41353
 OM ZGA 435 PASAT INNTAL 09.453 86774
 MOM 935041848 DE SWEELA INNTAL 09.350 41848

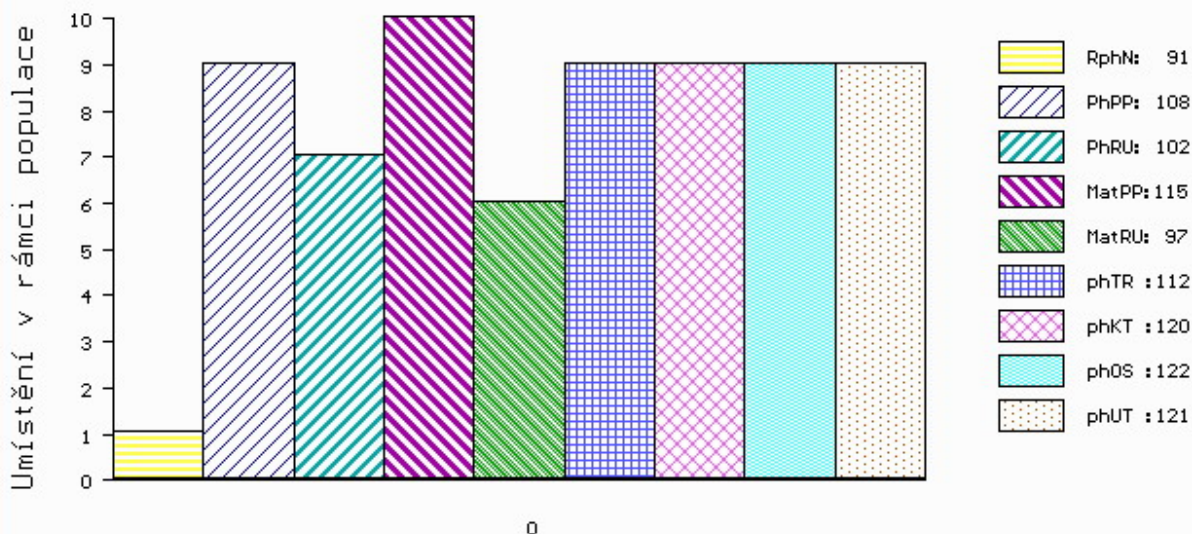
MA 466524 932 CZ /1 ot BOMARKA ROUPOVSKÁ B 378000466524932
 OMM ZGA 218 SKY BOY W DE0982479232
 MM 110158 932 CZ OMARKA ROUPOVSKÁ B 085000110158932
 MMM 1369 366 CZ HANACH ROUPOVSKÁ 085366001369

Vl.užit:nar: 30 kg ve 120d: 0 kg 210d: 224 kg 365d: 361 kg / kříž: 0 cm
 Přírustek od narození: 901 g / 91 šourek 31 cm
 Věk při ZV 450 dní aktuálně k 21.03.19 hmotnost: 414 kg výška v kříži: 119 cm

PLEMENNÉ HODNOTY										LINEARNÍ HODNOCENÍ						
	pp	ru	pp	ru	TR	KT	OS	UT		Hmot	kříž	TR	KT	OS	UT	CE
BÝK	PE	108	102	ME	115	97	112	120	122	121						
MATKA	PE	101	103	ME	112	101	108	111	111	111	520	125	22	19	18	7 66
O TEC	PE	111	90	ME	119	99	99	106	109	107	392	118	23	20	19	7 69

HODNOCEN: TR 5 / / 9 KT / / OS / / UT Výsledek:

ÚROVEŇ PLEMENNÝCH HODNOT



č.kat:03 uš.číslo 000918059 032 CZ

Číslo : 918065 032 CZ ELIOT ROUPOVSKÝ W(P)B Číslo katalogu 4
 Dat.nar. : 25.01.2018 Plemeno : W100 Galloway
 Chovatel : Vacík Václav ml., Roupov
 Majitel : Vacík Václav ml., Roupov

OOO 273 965 GLENKILN DYNAMITE M1792
 OO ZGA 443 BLACKCRAIG KODIAC M2095
 MOO 40000019 UK BLACKCRAIG BERTHA D1 F35226

OTEC ZGA 505 ARISTOKRAT ROUPOVSKÝ B 085000759321032
 OMO ZGA 324 GOOFY INNTAL WGA WP 09.391 67700
 MO 295175 932 CZ ULA ROUPOVSKÁ W(P)B 085000295175932
 MMO 110151 932 CZ OTYLKA ROUPOVSKÁ WPB 085000110151932

OOM 272 936 PASSPORT WESTFOREST 07.680 41353
 OM ZGA 435 PASAT INNTAL 09.453 86774
 MOM 935041848 DE SWEELA INNTAL 09.350 41848

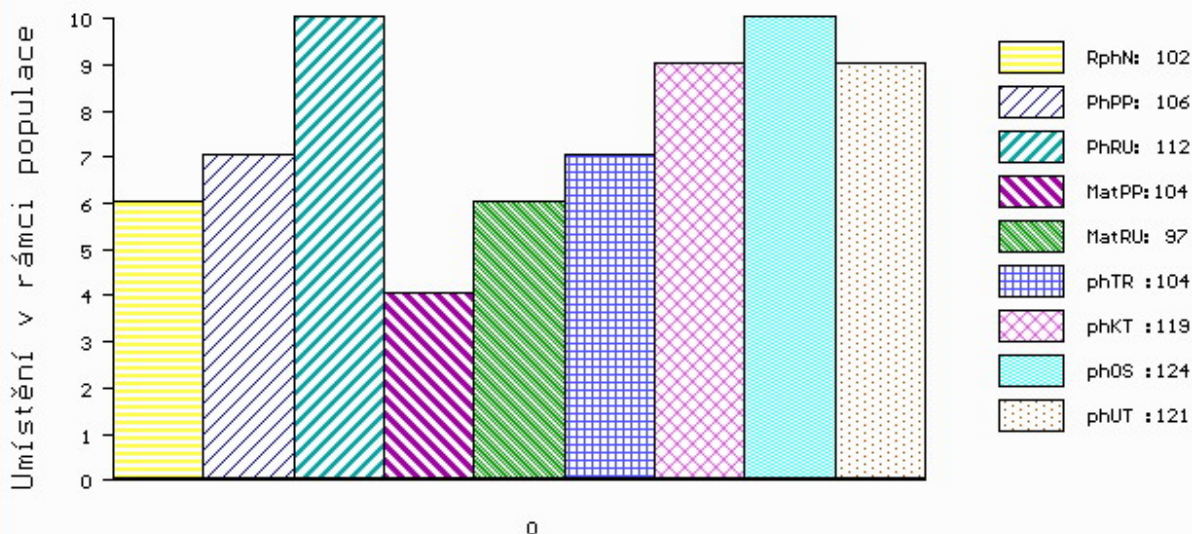
MA 388567 932 CZ /2 ot 085000388567932
 OMM ZGA 324 GOOFY INNTAL WGA WP 09.391 67700
 MM 242421 932 CZ 085000242421932
 MMM 110137 932 CZ OŽANKA ROUPOVSKÁ WPB 085000110137932

Vl.užit:nar: 29 kg ve 120d: 0 kg 210d: 228 kg 365d: 369 kg / kříž: 0 cm
 Přírustek od narození: 929 g / 102 šourek 32 cm
 Věk při ZV 444 dní aktuálně k 21.03.19 hmotnost: 419 kg výška v kříži: 118 cm

PLEMENNÉ HODNOTY										LINEARNÍ HODNOCENÍ							
	pp	ru	pp	ru	TR	KT	OS	UT		Hmot	kříž	TR	KT	OS	UT	CE	
BÝK	PE	106	112	ME	104	97	104	119	124	121							
MATKA	PE	100	103	ME	113	105	107	111	113	113	492	127	23	21	19	7	70
OTEC	PE	103	113	ME	99	94	106	119	123	121	406	119	20	19	18	7	64

HODNOCEN: TR 4 / / 9 KT / / OS / / UT Výsledek:

ÚROVEŇ PLEMENNÝCH HODNOT



č.kat:04 uš.číslo 000918065 032 CZ

Číslo : 918067 032 CZ ELVIS ROUPOVSKÝ B Číslo katalogu 5
 Dat.nar. : 26.01.2018 Plemeno : W100 Galloway
 Chovatel : Vacík Václav ml., Roupov
 Majitel : Vacík Václav ml., Roupov

OOO 273 965 GLENKILN DYNAMITE M1792
 OO ZGA 443 BLACKCRAIG KODIAC M2095
 MOO 40000019 UK BLACKCRAIG BERTHA D1 F35226

OTEC ZGA 505 ARISTOKRAT ROUPOVSKÝ B 085000759321032
 OMO ZGA 324 GOOFY INN TAL WGA WP 09.391 67700
 MO 295175 932 CZ ULA ROUPOVSKÁ W(P)B 085000295175932
 MMO 110151 932 CZ OTYLKA ROUPOVSKÁ WPB 085000110151932

OOM ZGA 348 HUSSAR 09.851 99339
 OM ZGA 392 SEKÁČ ROUPOVSKÝ WP 085000609283032
 MOM 9733 932 CZ LAURA ROUPOVSKÁ 085000009733932

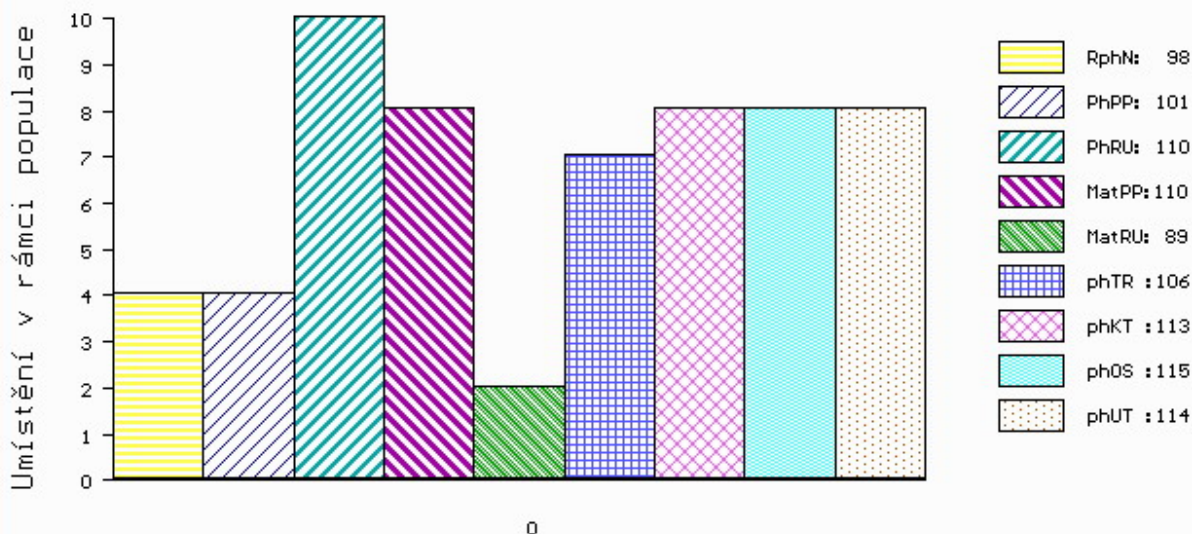
MA 353090 932 CZ /4 ot VÍLA ROUPOVSKÁ W(P)B 085000353090932
 OMM ZGA 261 SANNY WGA 03.443 73425
 MM 110144 932 CZ OLINA ROUPOVSKÁ W 085000110144932
 MMM 1398 366 CZ CHRPA ROUPOVSKÁ 085366001398

Vl.užit:nar: 32 kg ve 120d: 0 kg 210d: 219 kg 365d: 345 kg / kříž: 0 cm
 Přírustek od narození: 850 g / 98 šourek 28 cm
 Věk při ZV 443 dní aktuálně k 21.03.19 hmotnost: 388 kg výška v kříži: 118 cm

PLEMENNÉ HODNOTY										LINEARNÍ HODNOCENÍ							
	pp	ru	pp	ru	TR	KT	OS	UT		Hmot	kříž	TR	KT	OS	UT	CE	
BÝK	PE	101	110	ME	110	89	106	113	115	114							
MATKA	PE	103	102	ME	119	87	96	97	98	97	523	126	17	18	15	6	56
OTEC	PE	103	113	ME	99	94	106	119	123	121	406	119	20	19	18	7	64

HODNOCEN: TR 4 / / 8 KT / / OS / / UT Výsledek:

ÚROVEŇ PLEMENNÝCH HODNOT



č.kat:05 uš.číslo 000918067 032 CZ

Číslo : 953514 032 CZ **ERIK ROUPOVSKÝ B** Číslo katalogu 6
 Dat.nar. : 01.02.2018 Plemeno : W100 Galloway
 Chovatel : Vacík Václav ml., Roupov
 Majitel : Vacík Václav ml., Roupov

OOO 273 965 GLENKILN DYNAMITE M1792
 OO ZGA 443 BLACKCRAIG KODIAC M2095
 MOO 40000019 UK BLACKCRAIG BERTHA D1 F35226

O TEC ZGA 505 ARISTOKRAT ROUPOVSKÝ B 085000759321032
 OMO ZGA 324 GOOFY INN TAL WGA WP 09.391 67700
 MO 295175 932 CZ ULA ROUPOVSKÁ W(P)B 085000295175932
 MMO 110151 932 CZ OTYLKA ROUPOVSKÁ WPB 085000110151932

OOM 272 936 PASSPORT WESTFOREST 07.680 41353
 OM ZGA 435 PASAT INN TAL 09.453 86774
 MOM 935041848 DE SWEELA INN TAL 09.350 41848

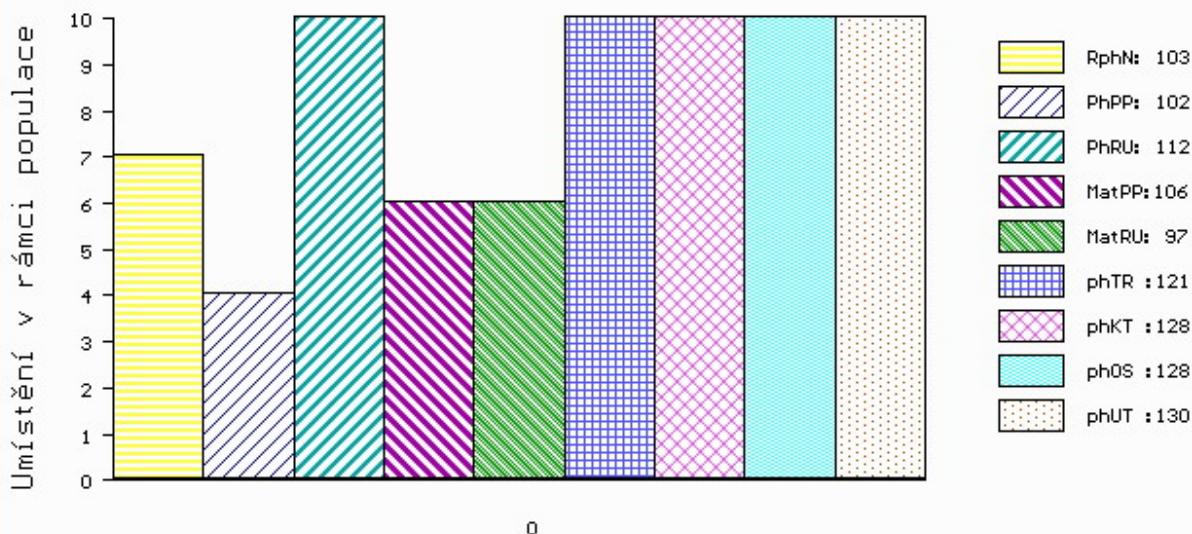
MA 409814 932 CZ /2 ot 085000409814932
 OMM ZGA 261 SANNY WGA 03.443 73425
 MM 184347 932 CZ PANENKA ROUPOVSKÁ W 085000184347932
 MMM 9733 932 CZ LAURA ROUPOVSKÁ 085000009733932

Vl.užit:nar: 33 kg ve 120d: 0 kg 210d: 229 kg 365d: 377 kg / kříž: 0 cm
 Přírustek od narození: 944 g / 103 šourek 30 cm
 Věk při ZV 437 dní aktuálně k 21.03.19 hmotnost: 423 kg výška v kříži: 120 cm

PLEMENNÉ HODNOTY										LINEARNÍ HODNOCENÍ						
	pp	ru	pp	ru	TR	KT	OS	UT		Hmot	kříž	TR	KT	OS	UT	CE
BÝK	PE	102	112	ME	106	97	121	128	128	130						
MATKA	PE	105	102	ME	111	105	111	112	111	112	520	127	24	19	19	7 69
O TEC	PE	103	113	ME	99	94	106	119	123	121	406	119	20	19	18	7 64

HODNOCEN: TR 8 / /10 KT / / OS / / UT Výsledek:

ÚROVEŇ PLEMENNÝCH HODNOT



č.kat:06 uš.číslo 000953514 032 CZ

Číslo : 953515 032 CZ EROS ROUPOVSKÝ W(P)B Číslo katalogu 7
 Dat.nar. : 03.02.2018 Plemeno : W100 Galloway
 Chovatel : Vacík Václav ml., Roupov
 Majitel : Vacík Václav ml., Roupov

OOO 273 965 GLENKILN DYNAMITE M1792
 OO ZGA 443 BLACKCRAIG KODIAC M2095
 MOO 40000019 UK BLACKCRAIG BERTHA D1 F35226

OTEC ZGA 505 ARISTOKRAT ROUPOVSKÝ B 085000759321032
 OMO ZGA 324 GOOFY INN TAL WGA WP 09.391 67700
 MO 295175 932 CZ ULA ROUPOVSKÁ W(P)B 085000295175932
 MMO 110151 932 CZ OTYLKA ROUPOVSKÁ WPB 085000110151932

OOM ZGA 302 CYRUS 13.023 84090
 OM ZGA 390 SATURNIN ROUPOVSKÝ B 085000609275032
 MOM 118328 306 CZ KRASAVA ROUPOVSKÁ 085000118328306

MA 321847 932 CZ /4 ot ULMA ROUPOVSKÁ W(P)B 085000321847932
 OMM ZGA 261 SANNY WGA 03.443 73425
 MM 184350 932 CZ POMĚNKA ROUPOVSKÁ W 085000184350932
 MMM 9746 932 CZ MORKA ROUPOVSKÁ 085000009746932

Vl.užit:nar: 32 kg ve 120d: 0 kg 210d: 185 kg 365d: 342 kg / kříž: 0 cm
 Přírustek od narození: 866 g / 100 šourek 30 cm
 Věk při ZV 435 dní aktuálně k 21.03.19 hmotnost: 388 kg výška v kříži: 118 cm

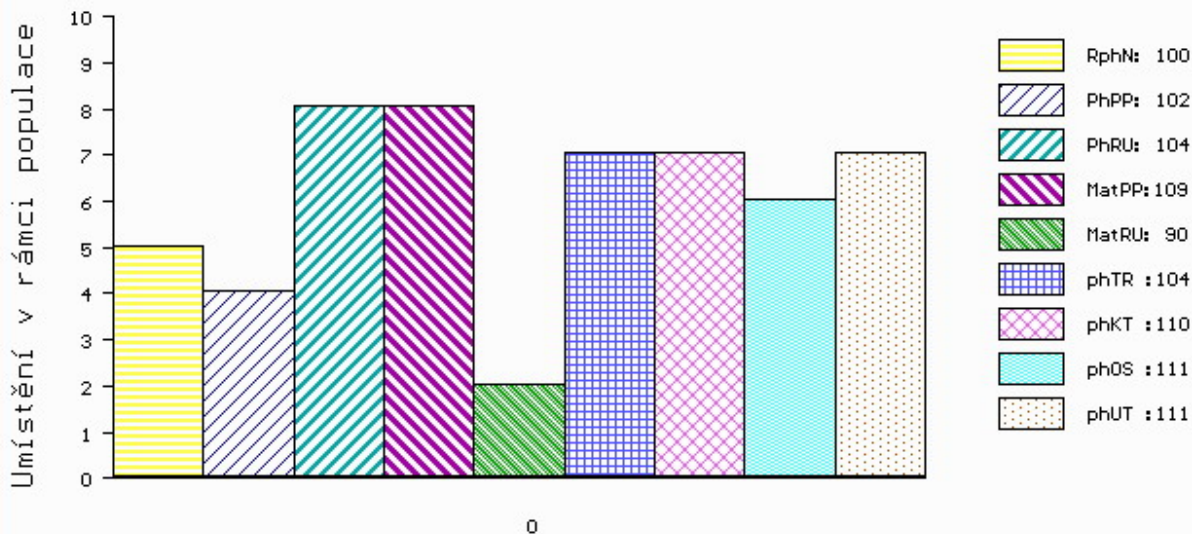
PLEMENNÉ HODNOTY

LINEARNÍ HODNOCENÍ

	pp	ru	pp	ru	TR	KT	OS	UT	Hmot	kříž	TR	KT	OS	UT	CE		
BÝK	PE	102	104	ME	109	90	104	110	111	111							
MATKA	PE	107	102	ME	116	85	96	92	91	92	540	130	22	19	18	7	66
OTEC	PE	103	113	ME	99	94	106	119	123	121	406	119	20	19	18	7	64

HODNOCEN: TR 6 / / 9 KT / / OS / / UT Výsledek:

ÚROVEŇ PLEMENNÝCH HODNOT



č.kat:07 uš.číslo 000953515 032 CZ

Číslo : 953519 032 CZ ECHO ROUPOVSKÝ P Číslo katalogu 8
 Dat.nar. : 16.03.2018 Plemeno : SS100 Shorthorn
 Chovatel : Vacík Václav ml., Roupov
 Majitel : Vacík Václav ml., Roupov

OOO 288 134 CF TRUMP X P 3909231
 OO 288 133 CF VARSITY X P 4019565
 MOO 3991235 US CF PROUD FOOL 830 FT X P 3991235

OŠEC ZSH 033 CHAPELTON TYPHOON P 493801125

OMO 288 135 CCS STERLING 11 P X2236
 MO 3786 US BLUE RIDGE CHEERLAEDER 29E X3786
 MMO 657240 US BLUE RIDGE BABY PATIENCE 56A 657240

OOM 284 715 BELMORE FUEL INJECTED V12 P 14120112
 OM 271 329 GLENISLA YEELANNA P 540307700366
 MOM 60021300168 UK GLENISLA FLOWER L68 0213-00168

MA 116345913 DE /9 ot GALA HEVER P 01.163 45913

OMM 271 330 TORPEDO HEVER P 01.138 10641
 MM 114618554 DE GUANTANAMO HEVER P 01.146 18554
 MMM 110403092 DE GINA P 01.104 03092

Vl.užit:nar: 35 kg ve 120d: 177 kg 210d: 288 kg 365d: 437 kg / kříž: 130 cm
 Přírustek od narození: 1100 g / 97 šourek 35 cm
 Věk při ZV 394 dní aktuálně k 21.03.19 hmotnost: 442 kg výška v kříži: 130 cm

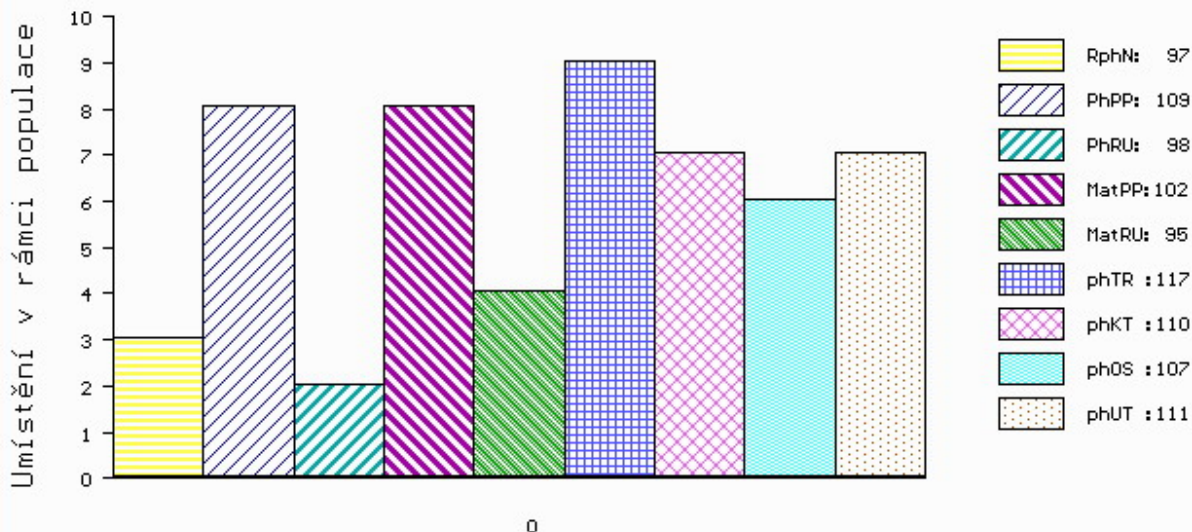
PLEMENNÉ HODNOTY

LINEARNÍ HODNOCENÍ

	pp	ru	ME	pp	ru	TR	KT	OS	UT	Hmot	kříž	TR	KT	OS	UT	CE	
BÝK	PE	109	98	ME	102	95	117	110	107	111							
MATKA	PE	97	104	ME	100	114	115	111	110	112	630	144	23	21	18	7	69
OŠEC	PE	111	85	ME	110	81	107	102	100	102	0	0	0	0	0	0	0

HODNOCEN: TR 7 / / 4 KT / / OS / / UT Výsledek:

ÚROVEŇ PLEMENNÝCH HODNOT



č.kat:08 uš.číslo 000953519 032 CZ