

# KATALOG ZÁKLADNÍHO VÝBĚRU

dne 15.04.2019

**Agricoltori Tachov V, a.s.**

Začátek cca 7,30 hod.

Č.	Číslo	OTEC	DATUM	HM.	KŘ.	Přír.od	nar.		
k.	býčka	st.reg.	NAROZENÍ	PLEM	kg	cm	g	RPH	CHOVATEL
1	915729 032 CZ	ZAU 064	17.03.18	UU100	459	123	1123 g	109	Agricoltori Tachov V, a.s.
2	928487 032 CZ	ZAU 064	23.03.18	UU100	435	123	1063 g	108	Agricoltori Tachov V, a.s.
3	928665 032 CZ	ZAU 033	26.03.18	UU100	435	122	1069 g	97	Agricoltori Tachov V, a.s.

## Býci vyřazení před základním výběrem

Č.	Číslo	OTEC	Datum	Body					
k.	býčka	st.reg.	narození	Plem.	VT	HM	CHOVATEL		Důvod vyřaz.
4	928481 032 CZ	ZAU 033	17.03.18	UU100	4	2	Agricoltori Tachov V, a.s.		před ZV-hm.365d

**Plemenné hodnoty uvedené v katalogu jsou spočítány k 31.03.2019**



## Vysvětlivky ke zkratkám ve jménech v katalogu :

ET	- býček narozen po embryotrasferu
RED	- zbarvení red angus
P,V	- bezrohý / volný roh ( * - testováno testem DNA)
PP	- bezrohý – homozygot ( stanoveno testem DNA )
R	- rohatý ( * - testováno testem DNA )
+/+ ,WT/WT	- nepřenáší alelu způsobujícími dvojí osvalení (GS, AA)
MH/+	- heterozygot s jednou alelou podmiňující dvojí osvalení (GS)
MH/MH	- homozygot - obě alely podmiňující dvojí osvalení (GS – oddíl „B“ PK )
Porodní hmot (nar)	- u plemene AA,BA,HE,CH,MS,LI způsob zjišťování porodní hmotnosti v chovu * * * - váženo při narození , * * - odhadováno , * - nesledováno

## U matek plemene BA

Třída	Výška kříž (cm)	Hmotnost (kg)	RPH přímý efekt	RPH mat. efekt	RPH osvalení
SE	147 a více	800 a více	105 a vic	103 a vic	103 a vic
EC	147 a více	800 a více	105 a vic	pod 103	103 a vic
EM	147 a více	800 a více	pod 105	103 a vic	pod 103
CM	pod 147	pod 800	105 a vic	103 a vic	103 a vic
C1	pod 147	pod 800	105 a vic	pod 103	103 a vic
M1	pod 147	pod 800	pod 105	103 a vic	pod 103

## Popisky grafu úrovně plemenných hodnot

Jednotlivé plemenné hodnoty jsou rozděleny do pásem na základě výpočtu kvantilu normálního rozložení, které udávají, jak si konkrétní jedinec stojí v porovnání s průměrem populace plemenných býčků odchovaných v období 2014 – 2019.

pásma	Pozice býka v rámci populace	zkratka	Popis údaje v grafu
10	býk patří hodnotou RPH do 10 % nejlepších býků v daném ukazateli	<i>RphT</i>	RPH pro přírůstek v testu
9	býk patří hodnotou RPH do 20 % nejlepších býků v daném ukazateli	<i>RphN</i>	RPH pro životní přírůstek
8	býk patří hodnotou RPH do 30 % nejlepších býků v daném ukazateli	<i>RpPP</i>	RPH pro přímý efekt porody
7	býk patří hodnotou RPH do 40 % nejlepších býků v daném ukazateli	<i>RpRU</i>	RPH pro přímý efekt růst
6	býk patří hodnotou RPH do 50 % nejlepších býků v daném ukazateli	<i>MatPP</i>	RPH pro maternální efekt porody
5	býk patří hodnotou RPH do průměru býků v daném ukazateli	<i>MatRU</i>	RPH pro maternální efekt růst
4	býk patří hodnotou RPH do 60 % nejlepších býků v daném ukazateli	<i>phTR</i>	RPH pro lineární hodnocení těl. rámec
3	býk patří hodnotou RPH do 70 % nejlepších býků v daném ukazateli	<i>phKT</i>	RPH pro lineární hodnocení kap. těla
2	býk patří hodnotou RPH do 80 % nejlepších býků v daném ukazateli	<i>phOS</i>	RPH pro lineární hodnocení osvalení
1	býk patří hodnotou RPH do 90 % nejlepších býků v daném ukazateli	<i>phUT</i>	RPH pro lineární hodnocení užit. typ

## Hlavní selekční kritéria pro výběr do plemnitby na OPB a odchovu u chovatele

Hlavním selekčním kritériem bude pouze lineární hodnocení při základním výběru.

### Důvody vyřazení před základním výběrem

- hodnocení tělesného rámce (1,2,3 body dle parametrů daného plemene)
- hodnocení bodů za hmotnost v 365 dnech (1,2,3 body dle parametrů daného plemene)
- nepředvedení býka k základnímu výběru na ohlávce nebo na vodící tyči
- na základě rozhodnutí majitele býka o jeho vyřazení
- zdravotní důvody (displazie varlat, apod.)

### Důvody vyřazení při základním výběrem

- hodnocení délky těla (1,2,3 body dle parametrů daného plemene)
- hodnocení ukazatelů kapacity těla (1,2,3 body dle parametrů daného plemene)
- hodnocení ukazatelů osvalení (1,2,3 body dle parametrů daného plemene)
- hodnocení užitkového typu (1,2,3 body dle parametrů daného plemene)
- závažné vady exteriéru při základním výběru
- neodpovídající funkčnost končetin při základním výběru
- zdravotní důvody (displazie varlat, apod.)

## Reklamační řád pro základní výběry býků

Majitel odchovávaného býčka má právo podat reklamaci proti rozhodnutí výběrové komise (ČSCHMS). Tato reklamační může mít písemnou nebo ústní formu. Předmětem reklamační může být pouze konečný výsledek výběru (vybrán, odročen, vyřazen), nikoliv nesouhlas s bodovým hodnocením daného býka. Po skončení základního výběru býků vyzve předseda výběrové komise k podání případných protestů (reklamací). Reklamační se podává předsedovi výběrové komise nejpozději do 60-ti minut od jeho výzvy. Jménem majitele býka může jednat také zástupce odchovny plemenných býků (OPB). Reklamační je podmíněna složením nevratné kauce 1000 Kč, přičemž polovina z této částky je určena pro provozovatele OPB a polovina pro ČSCHMS. Tato kauce musí být složena okamžitě v hotovosti v době podání reklamační předsedovi výběrové komise. Po vznesení reklamační a složení nevratné kauce následuje nové předvedení býka.

V případě shodného verdiktu výběrové komise a majitele býka je platný tento shodný verdikt. V případě neshody mezi verdiktem výběrové komise a majitelem býka je býk odročen a bude proveden nový základní výběr. V případě opakovaného protestu je nutné reklamaci podat písemnou formou. Provedení nového základního výběru je podmíněno složením kauce 5000 Kč za každého reklamovaného býka. Kauce se skládá na účet ČSCHMS nejpozději do 10-ti kalendářních dnů ode dne provedení základního výběru. V případě, že nebudou peníze připsány na účet v daném termínu, platí původní verdikt výběrové komise a reklamační se dále neřeší. Nový základní výběr se uskuteční do 30-ti dnů od sporného výběru, pokud se obě strany nedohodnou jinak. Většinové složení komise nesmí být totožné se složením komise, která vynesla sporný verdikt. O složení nové komise rozhoduje ČSCHMS po dohodě s příslušnou Radou PK daného plemene. O závěru nového základního výběru je sepsán nový výběrový protokol. Proti tomuto rozhodnutí se již nelze dále odvolat. V případě, že je potvrzeno původní rozhodnutí výběrové komise, propadá kauce ve prospěch ČSCHMS, v opačném případě se vrací majiteli býka do 10-ti kalendářních dnů od provedení nového základního výběru. Náklady spojené s novým základním výběrem (zejména cestovné členů výběrové komise, případně oprávněné nároky spojené s odměnou za odvedenou práci) nese strana, která při svém rozhodnutí či jednání nebyla v právu. Tyto náklady jsou zúčtovány na základě vystavené faktury zaslané druhé straně nejpozději do 14 dnů od provedení opakovaného základního výběru. V každém případě se o reklamaci vede písemný zápis. Rozhodnutí výběrové komise se váže ke konkrétnímu zvířeti v konkrétním čase a není možno se na něj odvolávat v případných následných sporech.

Schváleno výborem ČSCHMS dne 21.3.2006 v Hradištku pod Medníkem, změny schváleny 9.6.2017 Grémiem předsedů rad plemenných knih v Hradištku pod Medníkem



<b><u>Sekretariát:</u></b> ČSCHMS Praha Těšnov 17 11705 Praha 1 Mobil : +420 724 007 860 Telefon : +420 221 812 865 E-mail : <a href="mailto:info@cschms.cz">info@cschms.cz</a>	<b><u>Ředitel PK</u></b> Kopecký Jan Osík 201 569 67 Osík u Litomyšle Mobil : +420 724 007 862 Telefon : +420 461 612 809 E-mail : <a href="mailto:kopecky@cschms.cz">kopecky@cschms.cz</a>	<b><u>Adresa PK</u></b> Honová Nina Osvoboditelů 35/9 410 02 Lovosice Mobil : +420 724 073 641 E-mail : <a href="mailto:honova@cschms.cz">honova@cschms.cz</a>
--	--	--

Číslo : 915729 032 CZ      EMPIRE AGRICOLTORI      Číslo katalogu 1  
 Dat.nar. : 17.03.2018 Plemeno : UU100      Aubrac  
 Chovatel : Agricoltori Tachov V, a.s.  
 Majitel : Agricoltori Tachov V, a.s.

OOO      271 473      ANDALOUS      1205013160  
 OO      ZAU 002      DALLAS 6489      1208046489  
 MOO      1206015110 FR      BINOUSE      1206015110

O TEC      ZAU      064      BONDUELLE MOF      001000768816021  
 OMO      264 929      ROYAL      1200000599  
 MO      1207046949 FR      DEMOISELLE      1207046949  
 MMO      1293011035 FR      DEMOISELLE      1293011035

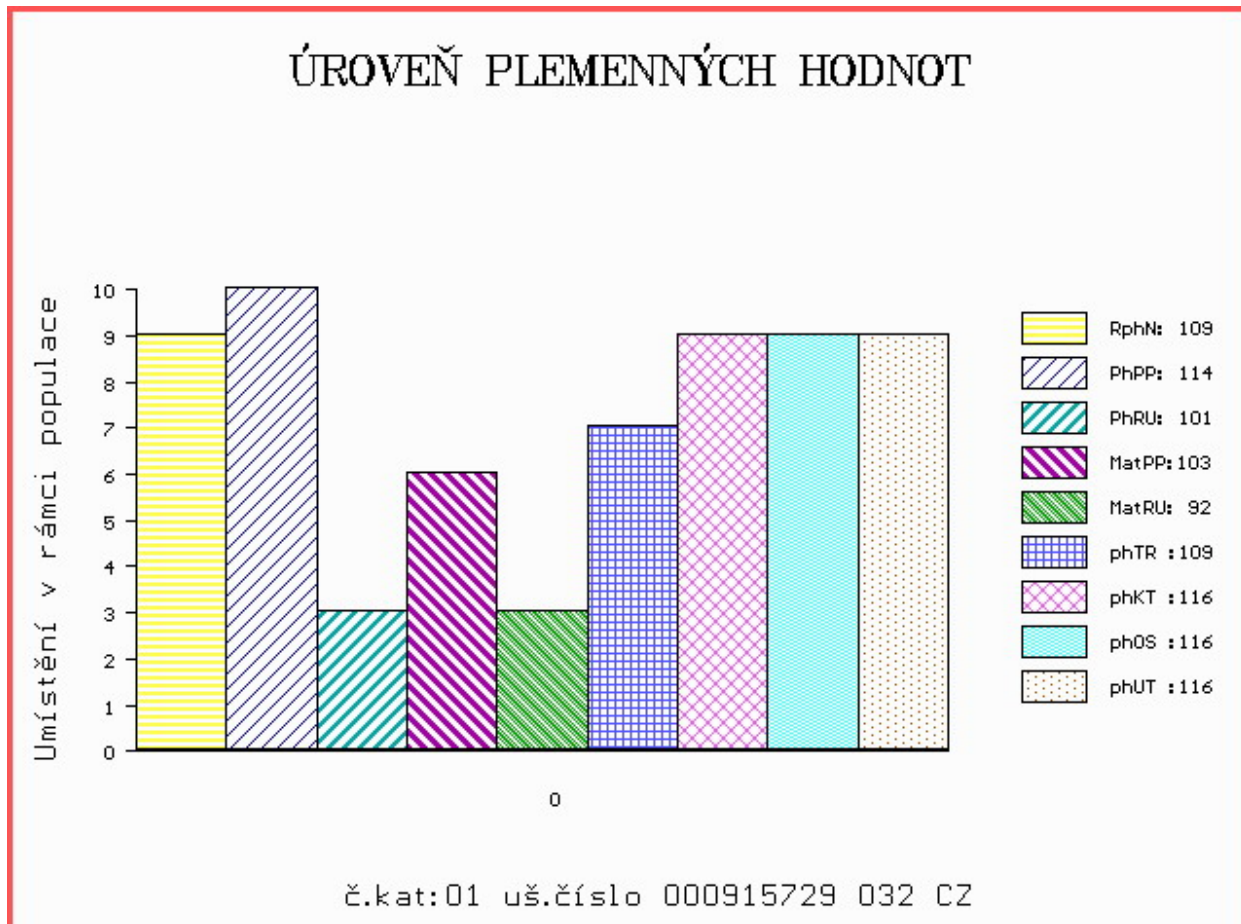
OOM      000      BARON      1206028543  
 OM      281 307      ELITE      1209004729  
 MOM      1202038146 FR      TOULOUSE      1202038146

MA      1212031933 FR      /2 ot DELHINE      1212031933  
 OMM      280 325      SUPER      1201013909  
 MM      1205025707 FR      DELPHINE      1205025707  
 MMM      1299005614 FR      PAIENO      1299005614

Vl.užit:nar: 40      kg ve 120d: 201 kg 210d: 310 kg 365d: 452 kg / kříž: 123 cm  
 Přírustek od narození: 1123 g / 109      šourek 31 cm  
 Věk při ZV 394 dní aktuálně k 25.03.19 hmotnost: 459 kg      výška v kříži: 123 cm

PLEMENNÉ HODNOTY										LINEARNÍ HODNOCENÍ						
	pp	ru	pp	ru	TR	KT	OS	UT		Hmot	kříž	TR	KT	OS	UT	CE
BÝK	PE	114	101	ME	103	92	109	116	116	116						
MATKA	PE	112	87	ME	105	106	107	109	109	109	692 /	133	19	21	21	7 68
O TEC	PE	103	112	ME	101	79	98	104	105	104	625 /	130	23	19	19	7 68

HODNOCEN: TR 6 / / 5 KT / / OS / / UT Výsledek:



Číslo : 928487 032 CZ EBRO AGRICOLTORI Číslo katalogu 2  
 Dat.nar. : 23.03.2018 Plemeno : UU100 Aubrac  
 Chovatel : Agricoltori Tachov V, a.s.  
 Majitel : Agricoltori Tachov V, a.s.

OOO 271 473 ANDALOUS 1205013160  
 OO ZAU 002 DALLAS 6489 1208046489  
 MOO 1206015110 FR BINOUSE 1206015110

Otec ZAU 064 BONDUELLE MOF 001000768816021  
 OMO 264 929 ROYAL 1200000599  
 MO 1207046949 FR DEMOISELLE 1207046949  
 MMO 1293011035 FR DEMOISELLE 1293011035

OOM 281 265 SUPER 4801023038  
 OM 281 271 CAPORAL 1527223742  
 MOM 1594058585 FR JOCONDE 1594058585

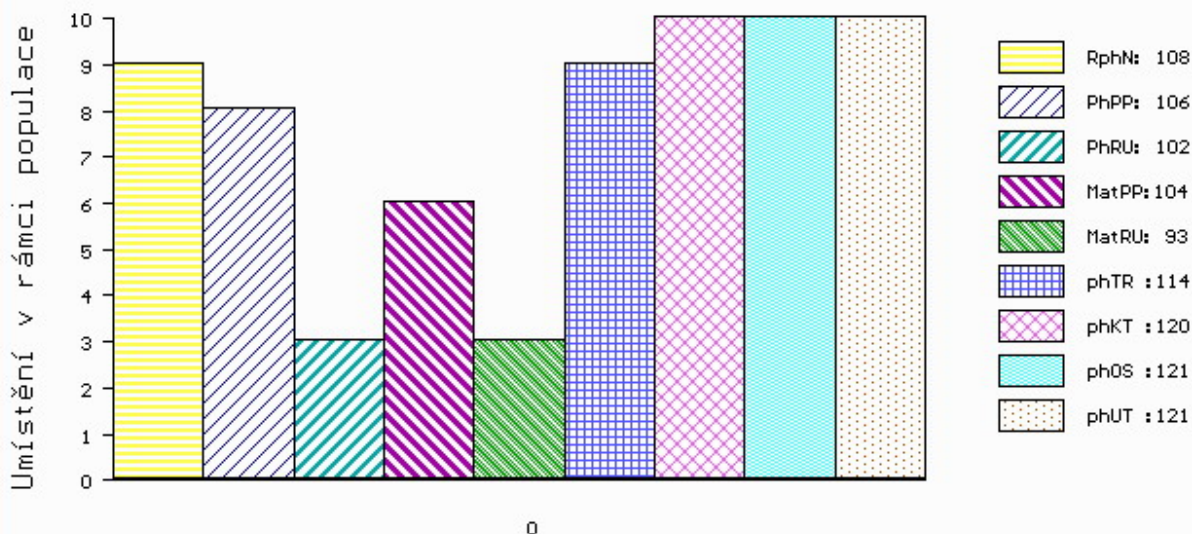
MA 1532105123 FR /4 ot 5123 1532105123  
 OMM 281 273 NAPOLEON 1297009935  
 MM 1521481295 FR SIRENE 1521481295  
 MMM 1598073810 FR OCEANE 1598073810

Vl.užit:nar: 45 kg ve 120d: 215 kg 210d: 304 kg 365d: 433 kg / kříž: 123 cm  
 Přírustek od narození: 1063 g / 108 šourek 30 cm  
 Věk při ZV 388 dní aktuálně k 25.03.19 hmotnost: 435 kg výška v kříži: 123 cm

PLEMENNÉ HODNOTY										LINEARNÍ HODNOCENÍ						
	pp	ru	pp	ru	TR	KT	OS	UT		Hmot	kříž	TR	KT	OS	UT	CE
BÝK	PE	106	102	ME	104	93	114	120	121	121						
MATKA	PE	108	90	ME	105	108	112	116	117	117	686 /	136	21	21	20	7 69
Otec	PE	103	112	ME	101	79	98	104	105	104	625 /	130	23	19	19	7 68

HODNOCEN: TR 6 / / 4 KT / / OS / / UT Výsledek:

## ÚROVEŇ PLEMENNÝCH HODNOT



č.kat:02 uš.číslo 000928487 032 CZ



Číslo : 928665 032 CZ ECHO AGRICOLTORI Číslo katalogu 3  
 Dat.nar. : 26.03.2018 Plemeno : UU100 Aubrac  
 Chovatel : Agricultori Tachov V, a.s.  
 Majitel : Agricultori Tachov V, a.s.

OOO 264 929 ROYAL 1200000599  
 OO 280 793 BOLERO 1206046577  
 MOO 1293011035 FR DEMOISELLE 1293011035

OTEC ZAU 033 HONGROIS 1212044149  
 OMO 265 276 URUS 1203002882  
 MO 1207053483 FR CROATIE 1207053483  
 MMO 1204033029 FR VARSOVIE 1204033029

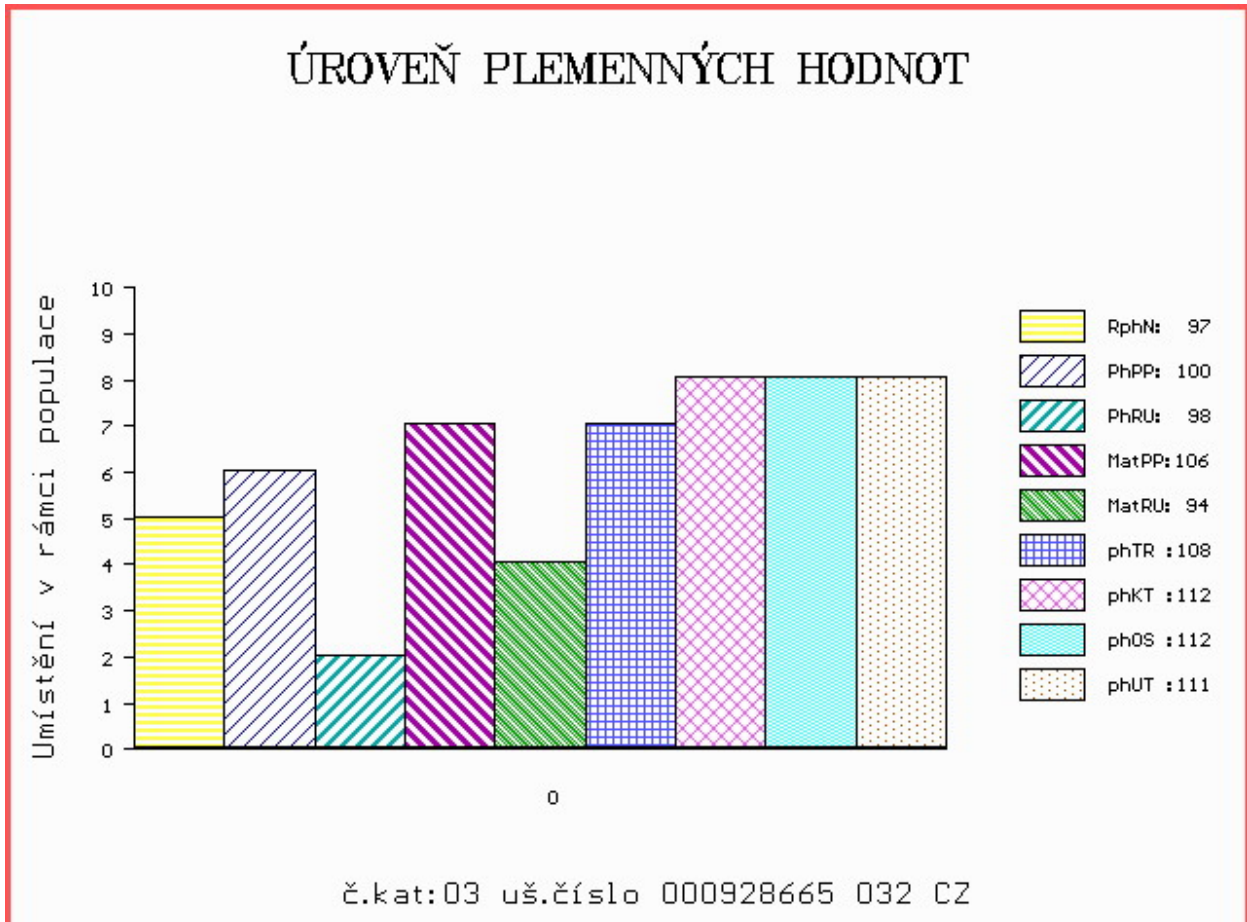
OOM 281 265 SUPER 4801023038  
 OM 281 264 VERMEIL 1524252362  
 MOM 1521481295 FR SIRENE 1521481295

MA 1532105149 FR /3 ot 5149 1532105149  
 OMM 281 265 SUPER 4801023038  
 MM 1526223464 FR BELOTTE 1526223464  
 MMM 1597007465 FR NINA 1597007465

Vl.užit:nar: 46 kg ve 120d: 198 kg 210d: 299 kg 365d: 436 kg / kříž: 122 cm  
 Přírustek od narození: 1069 g / 97 šourek 34 cm  
 Věk při ZV 385 dní aktuálně k 25.03.19 hmotnost: 435 kg výška v kříži: 122 cm

PLEMENNÉ HODNOTY										LINEARNÍ HODNOCENÍ							
	pp	ru	pp	ru	TR	KT	OS	UT		Hmot	kříž	TR	KT	OS	UT	CE	
BÝK	PE	100	98	ME	106	94	108	112	112	111							
MATKA	PE	107	88	ME	106	106	111	108	107	109	738	134	22	21	20	7	70
OTEC	PE	92	103	ME	104	85	84	99	102	96	772	140	15	22	19	5	61

HODNOCEN: TR 6 / / 4 KT / / OS / / UT Výsledek:



**Býci vyřazení před základním výběrem**

Číslo : **928481 032 CZ** **EURO AGRICOLTORI** Číslo katalogu 4  
 Dat.nar. : 17.03.2018 Plemeno : UU100 Aubrac  
 Chovatel : Agricoltori Tachov V, a.s.  
 Majitel : Agricoltori Tachov V, a.s.

OOO 264 929 ROYAL 1200000599  
 OO 280 793 BOLERO 1206046577  
 MOO 1293011035 FR DEMOISELLE 1293011035

**OTEC ZAU 033 HONGROIS 1212044149**  
 OMO 265 276 URUS 1203002882  
 MO 1207053483 FR CROATIE 1207053483  
 MMO 1204033029 FR VARSOVIE 1204033029

OOM 281 567 VICTOR 1524419039  
 OM 281 566 GRAPIN 4811011874  
 MOM 4898124758 FR ORNELLA 4898124758

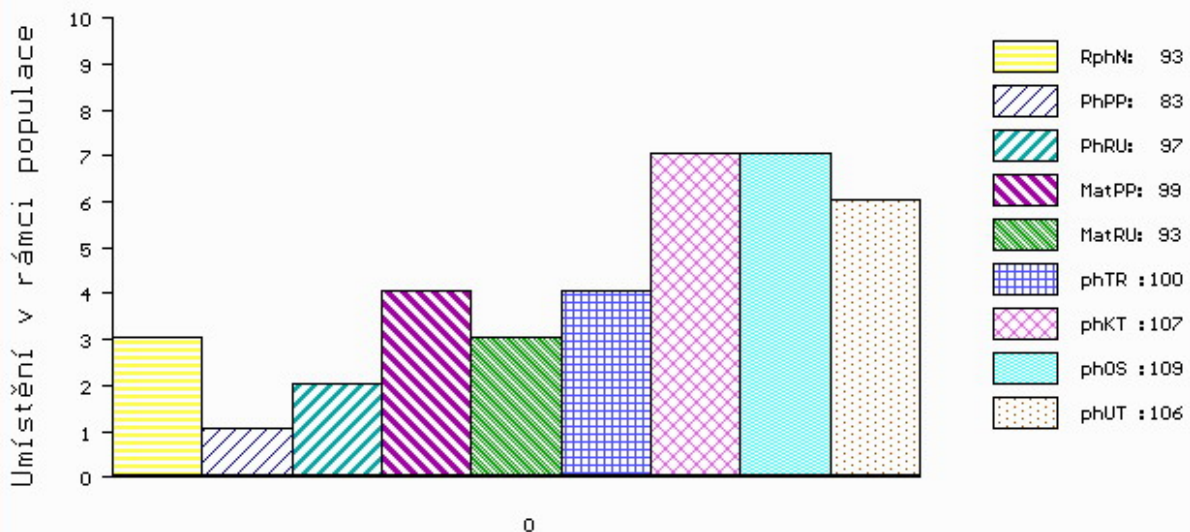
**MA 426425 932 CZ /1 ot BIKAVA EKOČAS 011000426425932**  
 OMM 281 311 BIJOU 1206035512  
 MM 1532308 029 FR 8029 1532308029  
 MMM 1529186708 FR ERIKA 1529186708

Vl.užit:nar: **50** kg ve 120d: **187** kg 210d: **276** kg 365d: **406** kg / kříž: **119** cm  
 Přírustek od narození: **973 g / 93** šourek **0** cm  
 Věk při ZV **394** dní aktuálně k 25.03.19 hmotnost: **413** kg výška v kříži: **119** cm

PLEMENNÉ HODNOTY										LINEARNÍ HODNOCENÍ						
	pp	ru	pp	ru	TR	KT	OS	UT		Hmot	kříž	TR	KT	OS	UT	CE
BÝK	PE	83	97	ME	99	93	100	107	109	106						
MATKA	PE	98	92	ME	98	99	109	103	102	104	630 /	141	25	19	19	7 70
OTEC	PE	92	103	ME	104	85	84	99	102	96	772 /	140	15	22	19	5 61

HODNOCEN: TR 4 / / 2 KT / / OS / / UT Výsledek: **před ZV-hm.365d**

**ÚROVEŇ PLEMENNÝCH HODNOT**



č.kat:04 uš.číslo 000928481 032 CZ