

KATALOG ZÁKLADNÍHO VÝBĚRU
dne 15.04.2019
Šuranský Jaroslav ,Otín, Planá u Mar. Lázní
Začátek cca 8,30 hod.

Č. k.	Číslo býčka	OTEC st.reg.	DATUM NAROZENÍ	PLEM	HM. kg	KŘ. cm	Přír.od g	nar. RPH	CHOVATEL
1	924833 032 CZ	ICH 071	02.02.18	T100	640	137	1430 g	95	Šuranský Jar., Otín, Planá u M.L.
2	955278 032 CZ	ICH 122	17.02.18	T100	576	133	1317 g	97	Šuranský Jar., Otín, Planá u M.L.
3	955281 032 CZ	ICH 122	28.02.18	T100	550	134	1295 g	93	Šuranský Jar., Otín, Planá u M.L.
4	955282 032 CZ	ICH 122	01.03.18	T100	542	134	1283 g	98	Šuranský Jar., Otín, Planá u M.L.
5	955284 032 CZ	ICH 122	03.03.18	T100	562	132	1315 g	90	Šuranský Jar., Otín, Planá u M.L.
6	955289 032 CZ	ICH 122	29.03.18	T100	640	137	1626 g	101	Šuranský Jar., Otín, Planá u M.L.

Plemenné hodnoty uvedené v katalogu jsou spočítány k 31.03.2019



Vysvětlivky ke zkratkám ve jménech v katalogu :

ET	- býček narozen po embryotrasferu
RED	- zbarvení red angus
P,V	- bezrohý / volný roh (* - testováno testem DNA)
PP	- bezrohý – homozygot (stanoveno testem DNA)
R	- rohatý (* - testováno testem DNA)
+/+ ,WT/WT	- nepřenáší alelu způsobujícími dvojí osvalení (GS, AA)
MH/+	- heterozygot s jednou alelou podmiňující dvojí osvalení (GS)
MH/MH	- homozygot - obě alely podmiňující dvojí osvalení (GS – oddíl „B“ PK)
Porodní hmot (nar)	- u plemene AA,BA,HE,CH,MS,LI způsob zjišťování porodní hmotnosti v chovu * * * - váženo při narození , * * - odhadováno , * - nesledováno

U matek plemene BA

Třída	Výška kříž (cm)	Hmotnost (kg)	RPH přímý efekt	RPH mat. efekt	RPH osvalení
SE	147 a více	800 a více	105 a vic	103 a vic	103 a vic
EC	147 a více	800 a více	105 a vic	pod 103	103 a vic
EM	147 a více	800 a více	pod 105	103 a vic	pod 103
CM	pod 147	pod 800	105 a vic	103 a vic	103 a vic
C1	pod 147	pod 800	105 a vic	pod 103	103 a vic
M1	pod 147	pod 800	pod 105	103 a vic	pod 103

Popisky grafu úrovně plemenných hodnot

Jednotlivé plemenné hodnoty jsou rozděleny do pásem na základě výpočtu kvantilu normálního rozložení, které udávají, jak si konkrétní jedinec stojí v porovnání s průměrem populace plemenných býčků odchovaných v období 2014 – 2019.

pásma	Pozice býka v rámci populace	zkratka	Popis údaje v grafu
10	býk patří hodnotou RPH do 10 % nejlepších býků v daném ukazateli	<i>RphT</i>	RPH pro přírůstek v testu
9	býk patří hodnotou RPH do 20 % nejlepších býků v daném ukazateli	<i>RphN</i>	RPH pro životní přírůstek
8	býk patří hodnotou RPH do 30 % nejlepších býků v daném ukazateli	<i>RpPP</i>	RPH pro přímý efekt porody
7	býk patří hodnotou RPH do 40 % nejlepších býků v daném ukazateli	<i>RpRU</i>	RPH pro přímý efekt růst
6	býk patří hodnotou RPH do 50 % nejlepších býků v daném ukazateli	<i>MatPP</i>	RPH pro maternální efekt porody
5	býk patří hodnotou RPH do průměru býků v daném ukazateli	<i>MatRU</i>	RPH pro maternální efekt růst
4	býk patří hodnotou RPH do 60 % nejlepších býků v daném ukazateli	<i>phTR</i>	RPH pro lineární hodnocení těl. rámec
3	býk patří hodnotou RPH do 70 % nejlepších býků v daném ukazateli	<i>phKT</i>	RPH pro lineární hodnocení kap. těla
2	býk patří hodnotou RPH do 80 % nejlepších býků v daném ukazateli	<i>phOS</i>	RPH pro lineární hodnocení osvalení
1	býk patří hodnotou RPH do 90 % nejlepších býků v daném ukazateli	<i>phUT</i>	RPH pro lineární hodnocení užit. typ

Hlavní selekční kritéria pro výběr do plemenitby na OPB a odchovu u chovatele

Hlavním selekčním kritériem bude pouze lineární hodnocení při základním výběru.

Důvody vyřazení před základním výběrem

- hodnocení tělesného rámce (1,2,3 body dle parametrů daného plemene)
- hodnocení bodů za hmotnost v 365 dnech (1,2,3 body dle parametrů daného plemene)
- nepředvedení býka k základnímu výběru na ohlávce nebo na vodící tyči
- na základě rozhodnutí majitele býka o jeho vyřazení
- zdravotní důvody (displazie varlat, apod.)

Důvody vyřazení při základním výběrem

- hodnocení délky těla (1,2,3 body dle parametrů daného plemene)
- hodnocení ukazatelů kapacity těla (1,2,3 body dle parametrů daného plemene)
- hodnocení ukazatelů osvalení (1,2,3 body dle parametrů daného plemene)
- hodnocení užitkového typu (1,2,3 body dle parametrů daného plemene)
- závažné vady exteriéru při základním výběru
- neodpovídající funkčnost končetin při základním výběru
- zdravotní důvody (displazie varlat, apod.)

Reklamační řád pro základní výběry býků

Majitel odchovávaného býčka má právo podat reklamaci proti rozhodnutí výběrové komise (ČSCHMS). Tato reklamační může mít písemnou nebo ústní formu. Předmětem reklamační může být pouze konečný výsledek výběru (vybrán, odročen, vyřazen), nikoliv nesouhlas s bodovým hodnocením daného býka. Po skončení základního výběru býků vyzve předseda výběrové komise k podání případných protestů (reklamací). Reklamační se podává předsedovi výběrové komise nejpozději do 60-ti minut od jeho výzvy. Jménem majitele býka může jednat také zástupce odchovny plemenných býků (OPB). Reklamační je podmíněna složením nevratné kauce 1000 Kč, přičemž polovina z této částky je určena pro provozovatele OPB a polovina pro ČSCHMS. Tato kauce musí být složena okamžitě v hotovosti v době podání reklamační předsedovi výběrové komise. Po vznesení reklamační a složení nevratné kauce následuje nové předvedení býka.

V případě shodného verdiktu výběrové komise a majitele býka je platný tento shodný verdikt. V případě neshody mezi verdiktem výběrové komise a majitelem býka je býk odročen a bude proveden nový základní výběr. V případě opakovaného protestu je nutné reklamaci podat písemnou formou. Provedení nového základního výběru je podmíněno složením kauce 5000 Kč za každého reklamovaného býka. Kauce se skládá na účet ČSCHMS nejpozději do 10-ti kalendářních dnů ode dne provedení základního výběru. V případě, že nebudou peníze připsány na účet v daném termínu, platí původní verdikt výběrové komise a reklamační se dále neřeší. Nový základní výběr se uskuteční do 30-ti dnů od sporného výběru, pokud se obě strany nedohodnou jinak. Většinové složení komise nesmí být totožné se složením komise, která vynesla sporný verdikt. O složení nové komise rozhoduje ČSCHMS po dohodě s příslušnou Radou PK daného plemene. O závěru nového základního výběru je sepsán nový výběrový protokol. Proti tomuto rozhodnutí se již nelze dále odvolat. V případě, že je potvrzeno původní rozhodnutí výběrové komise, propadá kauce ve prospěch ČSCHMS, v opačném případě se vrací majiteli býka do 10-ti kalendářních dnů od provedení nového základního výběru. Náklady spojené s novým základním výběrem (zejména cestovné členů výběrové komise, případně oprávněné nároky spojené s odměnou za odvedenou práci) nese strana, která při svém rozhodnutí či jednání nebyla v právu. Tyto náklady jsou zúčtovány na základě vystavené faktury zaslané druhé straně nejpozději do 14 dnů od provedení opakovaného základního výběru. V každém případě se o reklamaci vede písemný zápis. Rozhodnutí výběrové komise se váže ke konkrétnímu zvířeti v konkrétním čase a není možno se na něj odvolávat v případných následných sporech.

Schváleno výborem ČSCHMS dne 21.3.2006 v Hradištku pod Medníkem, změny schváleny 9.6.2017 Grémiem předsedů rad plemenných knih v Hradištku pod Medníkem



<u>Sekretariát:</u> ČSCHMS Praha Těšnov 17 11705 Praha 1 Mobil : +420 724 007 860 Telefon : +420 221 812 865 E-mail : info@cschms.cz	<u>Ředitel PK</u> Kopecký Jan Osík 201 569 67 Osík u Litomyšle Mobil : +420 724 007 862 Telefon : +420 461 612 809 E-mail : kopecky@cschms.cz	<u>Adresa PK</u> Honová Nina Osvoboditelů 35/9 410 02 Lovosice Mobil : +420 724 073 641 E-mail : honova@cschms.cz
--	--	--

Číslo : 924833 032 CZ EDA Z OTÍNA Číslo katalogu 1
 Dat.nar. : 02.02.2018 Plemeno : T100 Charolais
 Chovatel : Šuranský Jaroslav, Otín, Planá u M.L.
 Majitel : Šuranský Jaroslav, Otín, Planá u M.L.

OOO ZCH 704 NATUR 3697010336
 OO ZIT 350 ATHOS 7121525280
 MOO 7121272214 FR TOPASE 7121272214

O TEC ICH 071 DUMAS 7121778463
 OMO ZCH 806 HABIT 7992101442
 MO 7121284482 FR VILLA 7121284482
 MMO 7121221380 FR SOIREE 7121221380

OOM CHP 315 CHUAN V 164390040214
 OM ZCH 848 MLSOUN Z DUBU 041000012549051
 MOM 7535 417 CZ 041417007535

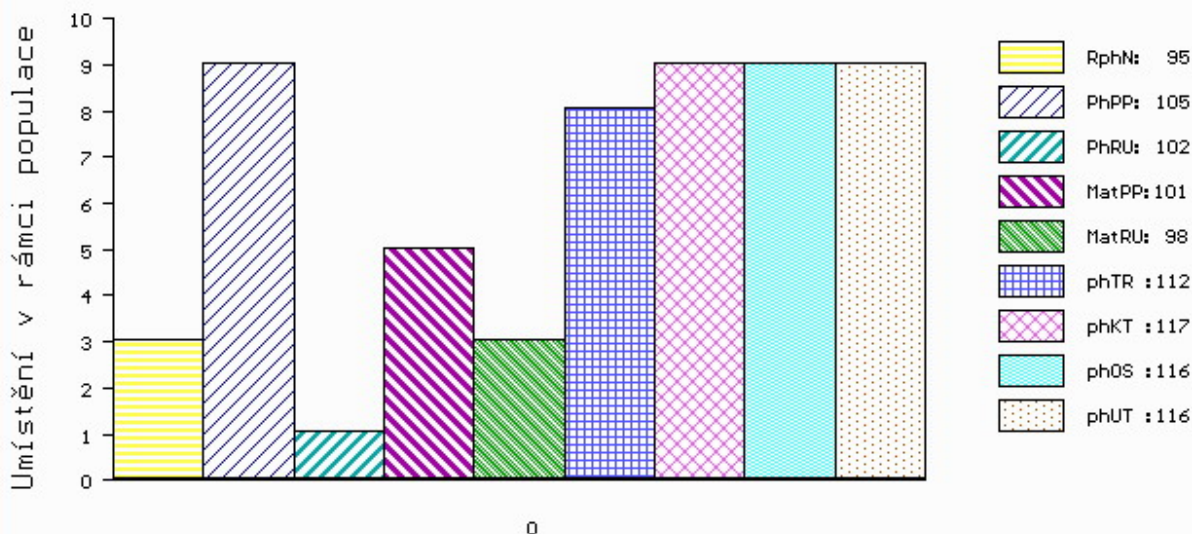
MA 118095 941 CZ /7 ot P 411000118095941
 OMM 266 819 ORLANDO 0398125542
 MM 7121252 422 FR UCAYALI 7121252422
 MMM 7198119060 FR OMERBERRY 7198119060

Vl.užit:nar: 45 *** kg ve 120d: 202 kg 210d: 324 kg 365d: 560 kg / kříž: 0 cm
 Přírustek od narození: 1430 g / 95 šourek 41 cm
 Věk při ZV 437 dní aktuálně k 25.03.19 hmotnost: 640 kg výška v kříži: 137 cm

PLEMENNÉ HODNOTY										LINEARNÍ HODNOCENÍ							
	pp	ru	pp	ru	TR	KT	OS	UT		Hmot	kříž	TR	KT	OS	UT	CE	
BÝK	PE	105	102	ME	101	98	112	117	116	116							
MATKA	PE	99	84	ME	110	103	104	109	109	108	750	145	22	19	18	7	66
O TEC	PE	105	104	ME	97	99	101	103	104	103	0	0	0	0	0	0	0

HODNOCEN: TR 7 / / 9 KT / / OS / / UT Výsledek:

ÚROVEŇ PLEMENNÝCH HODNOT



č.kat:01 uš.číslo 000924833 032 CZ

Číslo : 955278 032 CZ EBERT Z OTÍNA P Číslo katalogu 2
 Dat.nar. : 17.02.2018 Plemeno : T100 Charolais
 Chovatel : Šuranský Jaroslav, Otín, Planá u M.L.
 Majitel : Šuranský Jaroslav, Otín, Planá u M.L.

OOO ZCH 942 UNICO SC PP 7121333571
 OO ZTI 657 SENZA Z MEZIBOŘÍ P 017000664802061
 MOO 210984 961 CZ 017000210984961

O TEC ICH 122 BENZ Z MEZIBOŘÍ P 017000971570061
 OMO ZTI 240 POPULAIR 7121319473
 MO 380944 961 CZ STELLA Z MEZIBOŘÍ 017000380944961
 MMO 210979 961 CZ NINA Z MEZIBOŘÍ 017000210979961

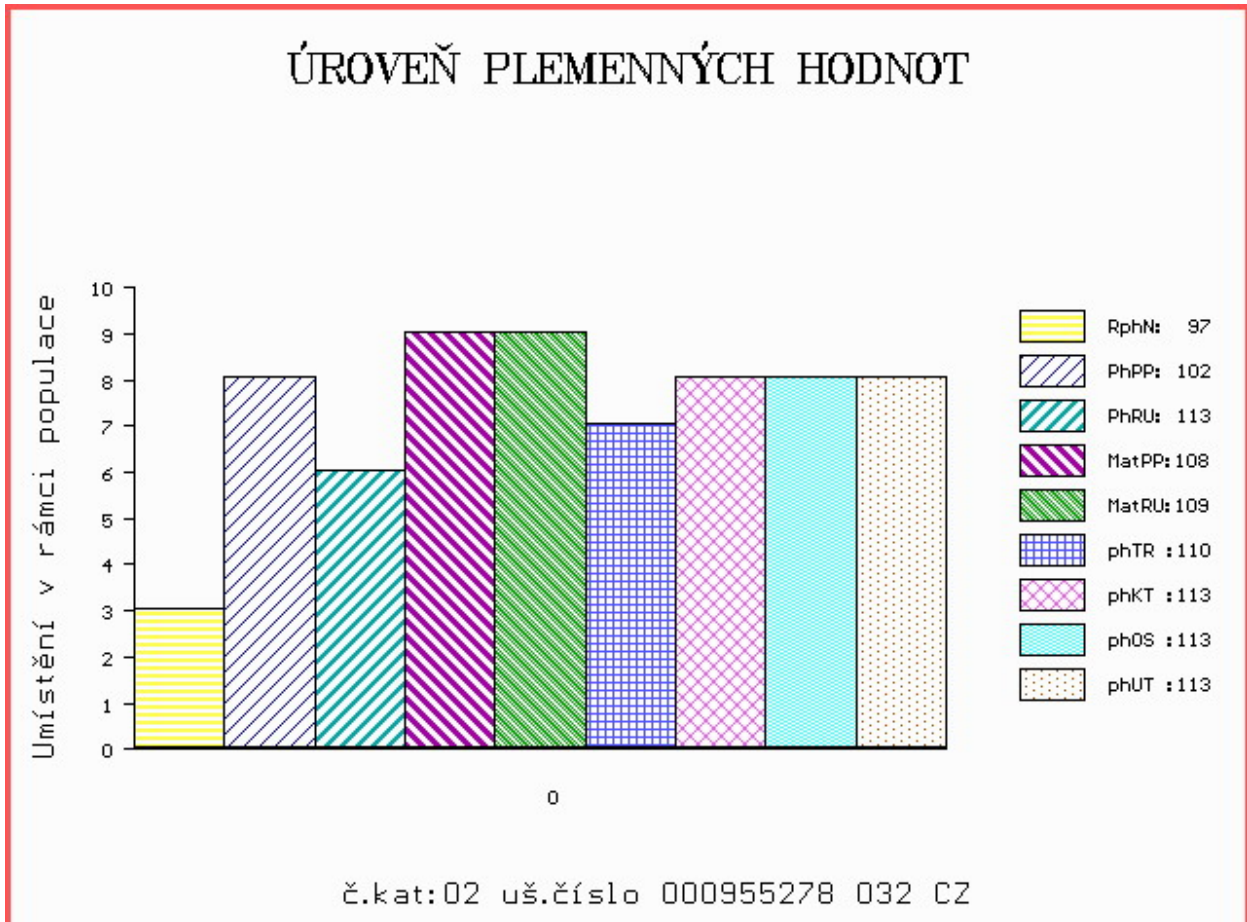
O OM ZTI 092 TIGER AV SKALLTORP P 54899
 OM ZPT 053 URGOS P 431000665862032
 MOM 107872 941 CZ 411000107872941

MA 370452 932 CZ /3 ot ZINNIA Z OTÍNA V 431000370452932
 OMM CHP 807 MESSER 018000015429042
 MM 118130 941 CZ 411000118130941
 MMM 201601665 FR UNITE 0201601665

Vl.užit:nar: 48 *** kg ve 120d: 220 kg 210d: 310 kg 365d: 523 kg / kříž: 0 cm
 Přírustek od narození: 1317 g / 97 šourek 40 cm
 Věk při ZV 422 dní aktuálně k 25.03.19 hmotnost: 576 kg výška v kříži: 133 cm

PLEMENNÉ HODNOTY										LINEARNÍ HODNOCENÍ							
	pp	ru	pp	ru	TR	KT	OS	UT	Hmot	kříž	TR	KT	OS	UT	CE		
BÝK	PE	102	113	ME	108	109	110	113	113	113							
MATKA	PE	99	115	ME	116	100	117	119	117	119	756 /	144	24	21	22	8	75
O TEC	PE	106	108	ME	99	121	108	104	103	105	670 /	141	26	22	23	8	79

HODNOCEN: TR 5 / / 8 KT / / OS / / UT Výsledek:



Číslo : 955281 032 CZ ECOM Z OTÍNA Číslo katalogu 3
 Dat.nar. : 28.02.2018 Plemeno : T100 Charolais
 Chovatel : Šuranský Jaroslav, Otín, Planá u M.L.
 Majitel : Šuranský Jaroslav, Otín, Planá u M.L.

OOO ZCH 942 UNICO SC PP 7121333571
 OO ZTI 657 SENZA Z MEZIBOŘÍ P 017000664802061
 MOO 210984 961 CZ 017000210984961

OPEC ICH 122 BENZ Z MEZIBOŘÍ P 017000971570061
 OMO ZTI 240 POPULAIR 7121319473
 MO 380944 961 CZ STELLA Z MEZIBOŘÍ 017000380944961
 MMO 210979 961 CZ NINA Z MEZIBOŘÍ 017000210979961

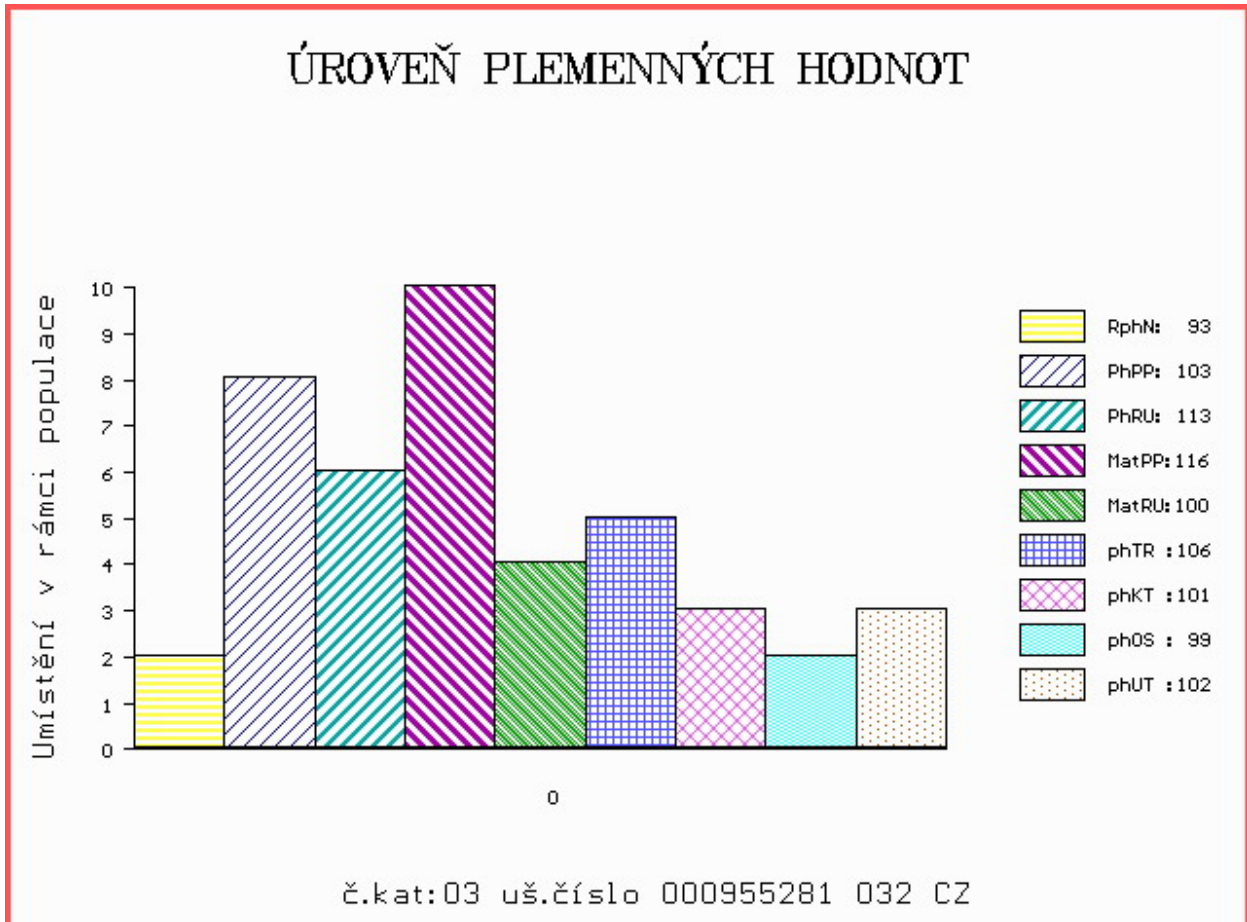
OOM ZTI 092 TIGER AV SKALLTORP P 54899
 OM ZPT 053 URGOS P 431000665862032
 MOM 107872 941 CZ 411000107872941

MA 393695 932 CZ /2 ot ACOMA Z OTÍNA P 431000393695932
 OMM ZTI 092 TIGER AV SKALLTORP P 54899
 MM 297282 932 CZ 431000297282932
 MMM 118131 941 CZ 411000118131941

Vl.užit:nar: 45 *** kg ve 120d: 181 kg 210d: 292 kg 365d: 514 kg / kříž: 134 cm
 Přírustek od narození: 1295 g / 93 šourek 40 cm
 Věk při ZV 411 dní aktuálně k 25.03.19 hmotnost: 550 kg výška v kříži: 134 cm

PLEMENNÉ HODNOTY										LINEARNÍ HODNOCENÍ							
	pp	ru	pp	ru	TR	KT	OS	UT		Hmot	kříž	TR	KT	OS	UT	CE	
BÝK	PE	103	113	ME	116	100	106	101	99	102							
MATKA	PE	106	113	ME	129	82	106	98	95	98	748	146	22	21	19	7	69
OPEC	PE	106	108	ME	99	121	108	104	103	105	670	141	26	22	23	8	79

HODNOCEN: TR 6 / / 7 KT / / OS / / UT Výsledek:



Číslo : 955282 032 CZ EDAR Z OTÍNA Číslo katalogu 4
 Dat.nar. : 01.03.2018 Plemeno : T100 Charolais
 Chovatel : Šuranský Jaroslav, Otín, Planá u M.L.
 Majitel : Šuranský Jaroslav, Otín, Planá u M.L.

OOO ZCH 942 UNICO SC PP 7121333571
 OO ZTI 657 SENZA Z MEZIBOŘÍ P 017000664802061
 MOO 210984 961 CZ 017000210984961

OPEC ICH 122 BENZ Z MEZIBOŘÍ P 017000971570061
 OMO ZTI 240 POPULAIR 7121319473
 MO 380944 961 CZ STELLA Z MEZIBOŘÍ 017000380944961
 MMO 210979 961 CZ NINA Z MEZIBOŘÍ 017000210979961

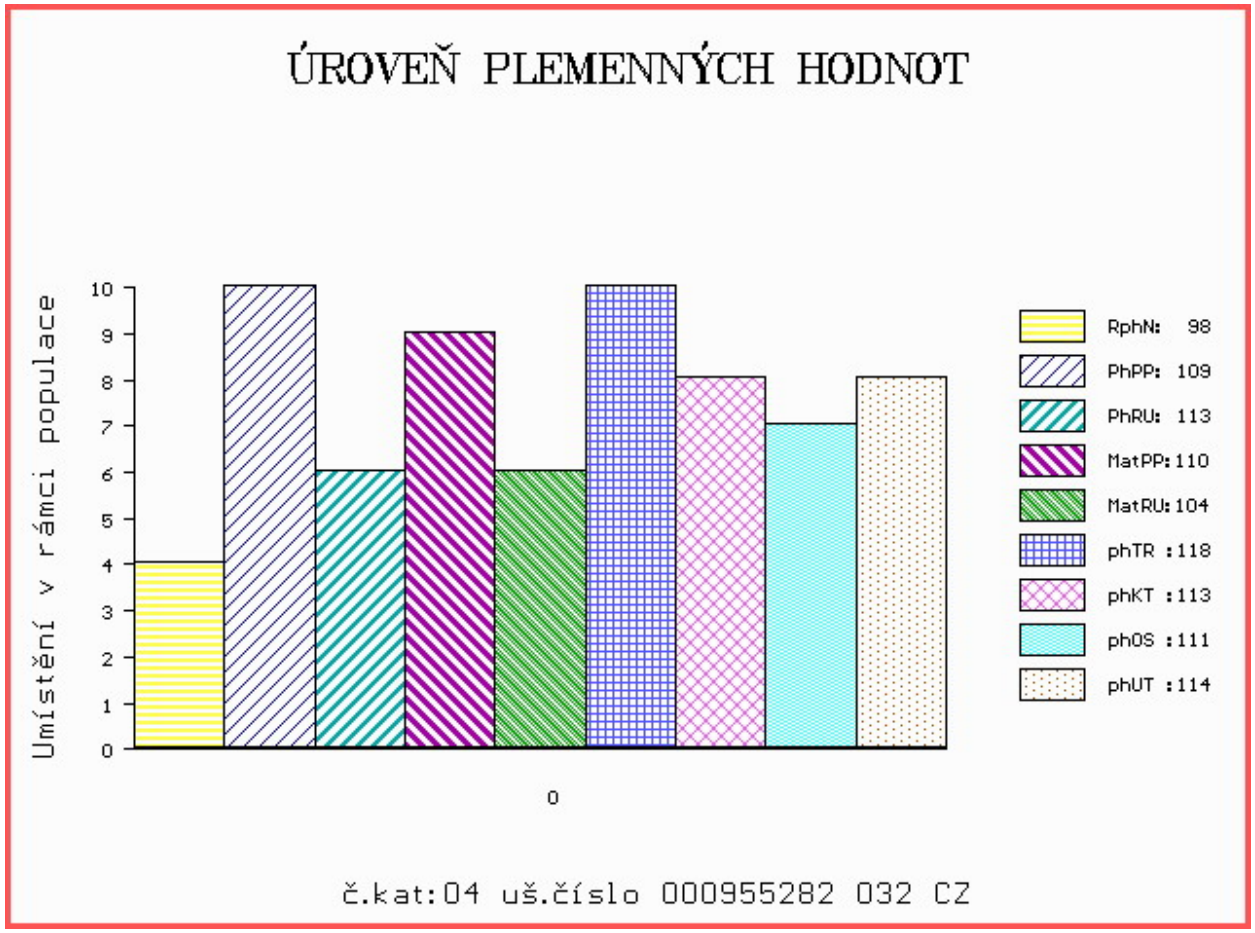
OOM ZTI 092 TIGER AV SKALLTORP P 54899
 OM ZPT 053 URGOS P 431000665862032
 MOM 107872 941 CZ 411000107872941

MA 402007 932 CZ /2 ot ADARA Z OTÍNA 431000402007932
 OMM ZCH 868 MAX SMILOVSKÝ 128000033032061
 MM 118128 941 CZ 411000118128941
 MMM 7121443715 FR UNIQUE 7121443715

Vl.užit:nar: 43 *** kg ve 120d: 202 kg 210d: 319 kg 365d: 512 kg / kříž: 134 cm
 Přírustek od narození: 1283 g / 98 šourek 39 cm
 Věk při ZV 410 dní aktuálně k 25.03.19 hmotnost: 542 kg výška v kříži: 134 cm

PLEMENNÉ HODNOTY										LINEARNÍ HODNOCENÍ							
	pp	ru	pp	ru	TR	KT	OS	UT	Hmot	kříž	TR	KT	OS	UT	CE		
BÝK	PE	109	113	ME	110	104	118	113	111	114							
MATKA	PE	96	109	ME	125	92	112	109	108	110	752	145	22	19	18	7	66
OPEC	PE	106	108	ME	99	121	108	104	103	105	670	141	26	22	23	8	79

HODNOCEN: TR 6 / / 7 KT / / OS / / UT Výsledek:



Číslo : 955284 032 CZ EURO Z OTÍNA Číslo katalogu 5
 Dat.nar. : 03.03.2018 Plemeno : T100 Charolais
 Chovatel : Šuranský Jaroslav, Otín, Planá u M.L.
 Majitel : Šuranský Jaroslav, Otín, Planá u M.L.

OOO ZCH 942 UNICO SC PP 7121333571
 OO ZTI 657 SENZA Z MEZIBOŘÍ P 017000664802061
 MOO 210984 961 CZ 017000210984961

OPEC ICH 122 BENZ Z MEZIBOŘÍ P 017000971570061
 OMO ZTI 240 POPULAIR 7121319473
 MO 380944 961 CZ STELLA Z MEZIBOŘÍ 017000380944961
 MMO 210979 961 CZ NINA Z MEZIBOŘÍ 017000210979961

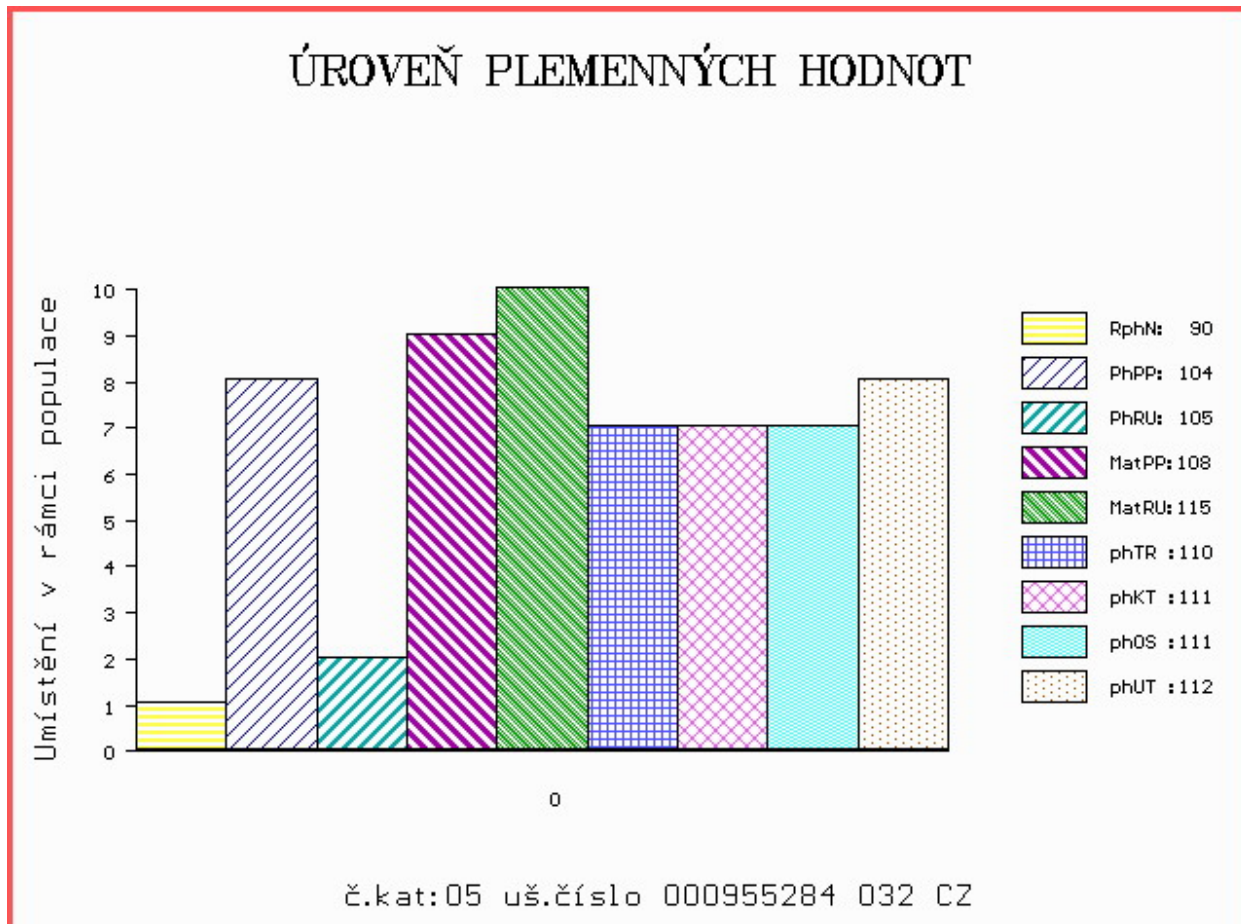
OOM ZCH 388 IMPAIR RR3 1893102983
 OM ZCH 556 JOCK Z CUNKOVA P 253288119780
 MOM 1742 417 CZ HILDA 246417001742

MA 107872 941 CZ /9 ot 411000107872941
 OMM 267 415 SACRECOEUR 7121361749
 MM 7121384 773 FR VAPEUR 7121384773
 MMM 7196390354 FR MOUTONNE 7196390354

Vl.užit:nar: 53 *** kg ve 120d: 189 kg 210d: 302 kg 365d: 529 kg / kříž: 132 cm
 Přírustek od narození: 1315 g / 90 šourek 39 cm
 Věk při ZV 408 dní aktuálně k 25.03.19 hmotnost: 562 kg výška v kříži: 132 cm

PLEMENNÉ HODNOTY										LINEARNÍ HODNOCENÍ						
	pp	ru	pp	ru	TR	KT	OS	UT		Hmot	kříž	TR	KT	OS	UT	CE
BÝK	PE	104	105	ME	108	115	110	111	111	112						
MATKA	PE	107	111	ME	109	103	105	118	119	117	776 /	143	20	19	18	6 63
OPEC	PE	106	108	ME	99	121	108	104	103	105	670 /	141	26	22	23	8 79

HODNOCEN: TR 5 / / 8 KT / / OS / / UT Výsledek:



Číslo : 955289 032 CZ EXPERT Z OTÍNA P Číslo katalogu 6
 Dat.nar. : 29.03.2018 Plemeno : T100 Charolais
 Chovatel : Šuranský Jaroslav, Otín, Planá u M.L.
 Majitel : Šuranský Jaroslav, Otín, Planá u M.L.

OOO ZCH 942 UNICO SC PP 7121333571
 OO ZTI 657 SENZA Z MEZIBOŘÍ P 017000664802061
 MOO 210984 961 CZ 017000210984961

OPEC ICH 122 BENZ Z MEZIBOŘÍ P 017000971570061
 OMO ZTI 240 POPULAIR 7121319473
 MO 380944 961 CZ STELLA Z MEZIBOŘÍ 017000380944961
 MMO 210979 961 CZ NINA Z MEZIBOŘÍ 017000210979961

OOM ZTI 092 TIGER AV SKALLTORP P 54899
 OM ZPT 053 URGOS P 431000665862032
 MOM 107872 941 CZ 411000107872941

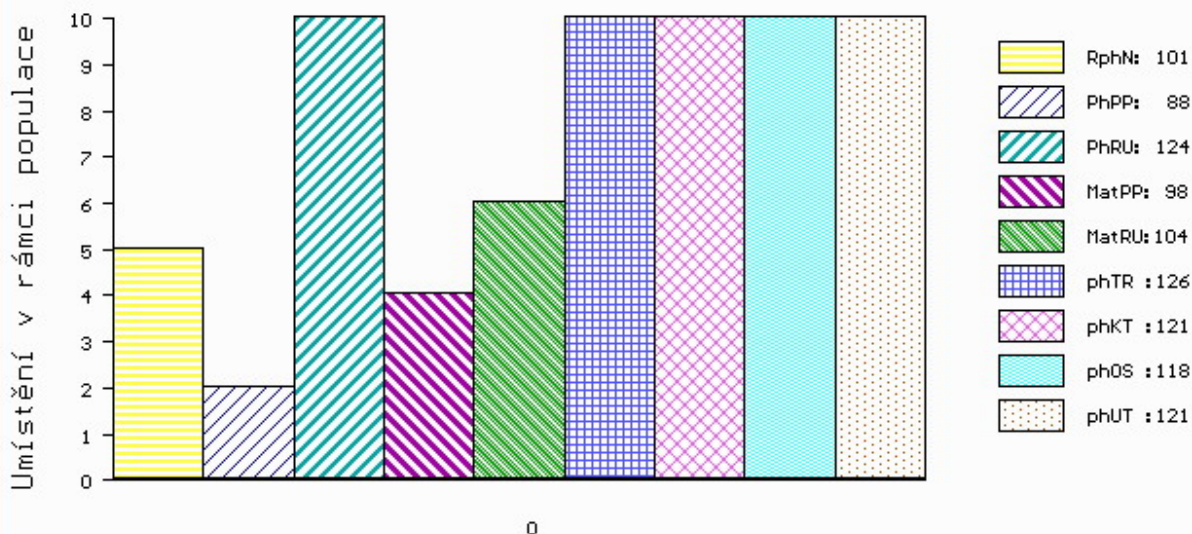
MA 393689 932 CZ /3 ot ZIPPIE Z OTÍNA P 431000393689932
 OMM ZCH 848 MLSOUN Z DUBU 041000012549051
 MM 118095 941 CZ 411000118095941
 MMM 7121252422 FR UCAYALI 7121252422

Vl.užit:nar: 53 *** kg ve 120d: 242 kg 210d: 389 kg 365d: 647 kg / kříž: 137 cm
 Přírustek od narození: 1626 g / 101 šourek 41 cm
 Věk při ZV 382 dní aktuálně k 25.03.19 hmotnost: 640 kg výška v kříži: 137 cm

PLEMENNÉ HODNOTY										LINEARNÍ HODNOCENÍ							
	pp	ru	pp	ru	TR	KT	OS	UT	Hmot	kříž	TR	KT	OS	UT	CE		
BÝK	PE	88	124	ME	98	104	126	121	118	121							
MATKA	PE	95	110	ME	109	101	110	115	115	115	728	144	23	19	18	6	66
OPEC	PE	106	108	ME	99	121	108	104	103	105	670	141	26	22	23	8	79

HODNOCEN: TR 8 / /10 KT / / OS / / UT Výsledek:

ÚROVEŇ PLEMENNÝCH HODNOT



č.kat:06 uš.číslo 000955289 032 CZ