

KATALOG ZÁKLADNÍHO VÝBĚRU

dne 15.04.2019

OPB Horní Jadruž

Začátek 9,00 hod.

Č.	Číslo	OTEC	DATUM	PŘÍRUSTEK (g)	CH O V A T E L					
k.	býčka	st.reg.	NAROZENÍ	PLEM.	test RPH	živ.RPH				
1	910260	032 CZ	ZIT 781	01.01.18	T100	1783	88	1367	91	Dufka Jiří ml., Chodský Ujezd
2	910284	032 CZ	ZTI 905	01.01.18	T100	2383	114	1573	117	Dufka Jiří ing., Zadní Chodov
3	910285	032 CZ	ZTI 905	02.01.18	T100	1958	94	1341	94	Dufka Jiří ing., Zadní Chodov
4	910287	032 CZ	ZTI 905	03.01.18	T100	1866	90	1387	93	Dufka Jiří ing., Zadní Chodov
5	910264	032 CZ	ZIT 521	24.01.18	T100	2516	114	1622	114	Dufka Jiří ml., Chodský Ujezd
6	948712	032 CZ	ZIT 339	24.01.18	T100	2458	113	1632	118	Dufka Jiří ing., Zadní Chodov
7	948713	032 CZ	ICH 072	27.01.18	T100	1725	86	1359	86	Dufka Jiří ing., Zadní Chodov
8	910265	032 CZ	ZIT 521	29.01.18	T100	2408	112	1550	111	Dufka Jiří ml., Chodský Ujezd
9	910268	032 CZ	ICH 281	07.02.18	T100	2416	109	1552	106	Dufka Jiří ml., Chodský Ujezd
10	948719	032 CZ	ZIT 341	27.02.18	T100	2416	119	1694	112	Dufka Jiří ing., Zadní Chodov
11	948663	032 CZ	ZIT 856	02.03.18	T100	1950	96	1548	98	Dufka Jiří ml., Chodský Ujezd
12	948664	032 CZ	ZIT 856	06.03.18	T100	2241	103	1536	100	Dufka Jiří ml., Chodský Ujezd
13	948666	032 CZ	ZIT 856	27.03.18	T100	2200	104	1624	104	Dufka Jiří ml., Chodský Ujezd
14	954647	032 CZ	ICH 281	31.03.18	T100	2158	108	1598	111	Dufka Jiří ing., Zadní Chodov
15	910288	032 CZ	ZSI 719	12.01.18	S100	2508	116	1723	115	Dufka Jiří ing., Zadní Chodov
16	948715	032 CZ	ZMS 285	29.01.18	S100	2208	93	1611	88	Dufka Jiří ing., Zadní Chodov
17	948716	032 CZ	PMS 145	03.02.18	S100	1908	86	1601	82	Dufka Jiří ing., Zadní Chodov
18	948718	032 CZ	ZSI 719	21.02.18	S100	2066	103	1549	102	Dufka Jiří ing., Zadní Chodov
19	948720	032 CZ	PMS 145	28.02.18	S100	1950	86	1462	84	Dufka Jiří ing., Zadní Chodov
20	948721	032 CZ	PMS 145	06.03.18	S100	1900	91	1495	91	Dufka Jiří ing., Zadní Chodov
21	954641	032 CZ	PMS 145	07.03.18	S100	1983	85	1488	80	Dufka Jiří ing., Zadní Chodov
22	954643	032 CZ	PMS 145	14.03.18	S100	1908	86	1511	85	Dufka Jiří ing., Zadní Chodov
23	954645	032 CZ	PMS 145	27.03.18	S100	2183	93	1548	93	Dufka Jiří ing., Zadní Chodov

Býci vyřazení před základním výběrem

Č.	Číslo	OTEC	Datum	Plem.	Body	CHOVATEL		Důvod vyřazení
k.	býčka	st.reg.	narození	Plem.	VT HM			
24	910262	032 CZ	ICH 072	17.01.18	T100	5 9	Dufka Jiří ml., Chodský Ujezd	před ZV-chovatel
25	910266	032 CZ	ZIT 188	02.02.18	T100	4 6	Dufka Jiří ml., Chodský Ujezd	před ZV-chovatel
26	910269	032 CZ	ZIT 341	12.02.18	T100	5 9	Dufka Jiří ml., Chodský Ujezd	před ZV-chovatel
27	954642	032 CZ	ZIT 341	08.03.18	T100	4 8	Dufka Jiří ing., Zadní Chodov	před ZV-chovatel
28	948717	032 CZ	PMS 145	06.02.18	S100	4 2	Dufka Jiří ing., Zadní Chodov	před ZV-hm.365d

Plemenné hodnoty uvedené v katalogu jsou počítány k 31.3.2019



Termíny základních výběrů a dražeb v roce 2019

II. turnus - Býci narození 1.1.2018 - 31.3.2018 na OPB

- Býci narození 1.10.2017 - 31.3.2018 OCH

<i>Den</i>	<i>Datum</i>	<i>Začátek *</i>	<i>OPB , chovatel</i>	<i>Ks</i>	<i>Plemena</i>	<i>Dražba</i>
Sobota	13.4.2019	10,00	GASFARM s.r.o., Pelhřimov	1	GS	x
		11,30	Chlupáčková Hana, Ing., Ležnice	4	MS	x
		13,00	Skalický J., Libnov	20	AA	x
		16,00	MORAVIA ZL CHEB spol. s.r.o., Kopanina	3	AA	x
Neděle	14.4.2019	9,00	Sokol František, Poběžovice	3	LI	x
		11,30	Denk Jaroslav, Hodousice	9	LI, AA	x
		15,00	Vacík Václav ml., Roupov	8	GA, SS	x
Pondělí	15.4.2019	7,30	Agricoltori Tachov V, a.s.	4	UU	x
		8,00	Šuranský Jaroslav, Otín, Planá u M.L.	6	CH	x
		9,00	OPB H. Jadruž	28	CH, MS	hodinu po skončení ZV
		12,00	OPB Kundratice	10	CH, MS	hodinu po skončení ZV
		16,00	Novák Petr, Sirá	2	CH	x
Úterý	16.4.2019	8,00	OPB Kamenná	52	AA (23), MS (29 JCH)	jen AA po skončení ZV
		15,00	ZD Pozovice	7	CH	x
Středa	17.4.2019	9,00	OPB Kamenná	46	MS	vč. dražba MS z 16.4.
		17,00	Velát Jaroslav, Horní Prosička	1	LI	x
Čtvrtek	18.4.2019	9,00	OPB Benešov	51	CH	hodinu po skončení ZV
Pátek	19.4.2019	x	VELIKONOCE	x		
Sobota	20.4.2019	x	VELIKONOCE	x		
Neděle	21.4.2019	x	VELIKONOCE	x		
Pondělí	22.4.2019	x	VELIKONOCE	x		
Úterý	23.4.2019	9,00	OPB Měcholupy	27	MS, AA, CH, LI	hodinu po skončení ZV
		13,00	Farma Čihaň s.r.o.	2	MS	x
		14,00	Nejdl Martin, Zbyslav	4	AA	x
		16,00	Šumavský angus spol.s r.o.Soběsuky	12	AA	x
Středa	24.4.2019	9,00	OPB Osík	44	CH	hodinu po skončení ZV
Čtvrtek	25.4.2019	9,00	OPB Osík	35	LI, AA	hodinu po skončení ZV
Pátek	26.4.2019	9,00	OPB Janovice	38	MS, CH, AA, HE	hodinu po skončení ZV
		14,00	ZD Agrohholding Bernartice	4	PI	x
		15,00	Reinold Manfred, Stará Červená Voda	4	MS	x
Sobota	27.4.2019	9,00	Lainka Bernard, SZ, farma Zdoňov	2	MS	x
		11,00	Zuzánek J., ing, Bernartice	4	CH	x
		14,00	Karsit Agro, a.s. Dubenec	5	CH	x
		16,00	Lux Jiří, ing., Vlkov	4	CH	x
Neděle	28.4.2019	7,30	Mendelova univerzita Brno-ŠZP Žabčice	1	SA	x
		9,00	REDU, spol. s r.o.	8	CH	x
		11,00	Agrochyt s.r.o. Mohelno	2	CH, MS	x
		13,00	Polák Jiří, Dolní Libochová	2	MS	x
		14,00	Hatlák V. ing., Meziboří	7	CH	x
		16,00	Statek Mitrov, a.s.	11	AA	x
Pondělí	29.4.2019	7,30	Heráň Jan, Radíč	1	CH	x
		9,00	OPB Cunkov	54	LI, MS	hodinu po skončení ZV
		15,00	Vaniček Josef, Hojovice	3	AA	x
		16,30	Šumavský statek Dlouhá Ves s.r.o. - Želeč	3	CH	x
		17,30	Smažík Jaroslav, Ing., Lom	2	LI	x

<i>Den</i>	<i>Datum</i>	<i>Začátek *</i>	<i>OPB , chovatel</i>	<i>Ks</i>	<i>Plemena</i>	<i>Dražba</i>
Úterý	30.4.2019	8,00	<i>Farma Karel Dvořák s.r.o.</i>	2	<i>LI</i>	<i>x</i>
		9,00	<i>OPB Cunkov</i>	45	<i>AA,CH,BA,PP,UU</i>	<i>hodinu po skončení ZV</i>
		16,00	<i>Bursík Lubor.,Křenovičky</i>	1	<i>CH</i>	<i>x</i>
		17,00	<i>Bouda Petr ing.,Voděrádky</i>	6	<i>CH</i>	<i>x</i>
		18,30	<i>Bartůněk Karel,Příleпов</i>	2	<i>HE</i>	<i>x</i>
Středa	1.5.2019	9,00	<i>Šeda J.,Helvíkovice</i>	4	<i>LI</i>	<i>x</i>
		10,30	<i>Paďour Leopold,Lukavice</i>	1	<i>BA</i>	<i>x</i>
		12,00	<i>Avena s.r.o.Dlouhá Třebová</i>	1	<i>LI</i>	<i>x</i>
		13,00	<i>Farma Kaliště s.r.o.Č.Libchavy</i>	2	<i>LI</i>	<i>x</i>
		16,00	<i>Novotný Milan,Mezihoří</i>	1	<i>PP</i>	<i>x</i>
Čtvrtek	2.5.2019	9,00	<i>OPB Osík</i>	49	<i>MS,HE,BA,PP,UU</i>	<i>hodinu po skončení ZV</i>
Pátek	3.5.2019	9,00	<i>OPB Benešov</i>	52	<i>LI,MS,PI,BA</i>	<i>hodinu po skončení ZV</i>
		16,00	<i>Hejl Vlastimil, Chrastová Lhota</i>	3	<i>AA</i>	<i>x</i>
Sobota	4.5.2019	9,00	<i>AGRO Huzová s.r.o.</i>	11	<i>CH</i>	<i>x</i>
		11,30	<i>Bystrianský Jan,Melč</i>	3	<i>LI</i>	<i>x</i>
		13,00	<i>Sumega Petr, Heřmanice u Oder</i>	1	<i>MS</i>	<i>x</i>
Neděle	5.5.2019	8,00	<i>TEGRO s.r.o.,Těšenov</i>	13	<i>AA</i>	<i>x</i>
		10,30	<i>Šašek Vladimír,ing.,Rantířov</i>	17	<i>AA</i>	<i>x</i>
		13,30	<i>Dvořák Josef,ing.,Telecí</i>	12	<i>AA</i>	<i>x</i>
		16,00	<i>VETLABFARM s.r.o.Jakubovice</i>	11	<i>AA</i>	<i>x</i>
Pondělí	6.5.2019	9,00	<i>Habr František ml.,SZ,Báňovice</i>	14	<i>MS</i>	<i>x</i>
		11,30	<i>Farma EGERT (ING) s.r.o.,Lásenice</i>	3	<i>AA</i>	<i>x</i>
		12,00	<i>Farma Těchoraz,ing.Adolf Hojek</i>	1	<i>AA</i>	<i>x</i>
		13,00	<i>K+K Břilice</i>	1	<i>CH</i>	<i>x</i>
		14,00	<i>Klusáček Stanislav, Suchdol nad Lužnicí</i>	2	<i>LI</i>	<i>x</i>
		15,00	<i>Lepša Vladimír,Pěčín</i>	15	<i>AA</i>	<i>x</i>
Úterý	7.5.2019	9,00	<i>Farka Martin,Todně</i>	17	<i>LI,UU</i>	<i>x</i>
		11,00	<i>Valenta Josef,Něchov</i>	1	<i>LI</i>	<i>x</i>
		12,00	<i>Farma Besednice s.r.o.</i>	2	<i>CH</i>	<i>x</i>
		12,30	<i>Šedivý Jan,Smrhov</i>	3	<i>MS</i>	<i>x</i>
		13,30	<i>Opekar Jan,Chodeč</i>	2	<i>AA</i>	<i>x</i>
		15,00	<i>Šebelka Milan,SZ,Rančice</i>	5	<i>AA</i>	<i>x</i>
			<i>Šebelka Štěpán,Ing. Rančice</i>	1	<i>AA</i>	<i>x</i>
Středa	8.5.2019	9,00	<i>ZD Brloh</i>	20	<i>AA,MS</i>	<i>x</i>
		12,00	<i>Hodina František,Ing.,Záblatí</i>	1	<i>MS</i>	<i>x</i>
		12,30	<i>Hodina Jakub, Kratušín</i>	4	<i>MS</i>	<i>x</i>
		13,00	<i>Prima Energo s.r.o.</i>	2	<i>MS,LI</i>	<i>x</i>
		15,00	<i>Kofroň Jan,Ing.,Radhostice</i>	14	<i>AA</i>	<i>x</i>
Čtvrtek	9.5.2019	15,00	<i>Minaříková Hana,Hluk</i>	2	<i>BA</i>	<i>x</i>
		16,00	<i>ZEMASPOL odbyt s.r.o.Uherský Brod</i>	1	<i>MS</i>	<i>x</i>
Pátek	10.5.2019	<i>x</i>	<i>NV Brno</i>	<i>x</i>	<i>x</i>	<i>x</i>
Sobota	11.5.2019	<i>x</i>	<i>NV Brno</i>	<i>x</i>	<i>x</i>	<i>x</i>
Neděle	12.5.2019	<i>x</i>	<i>NV Brno</i>	<i>x</i>	<i>x</i>	<i>x</i>
Pondělí	13.5.2019	<i>x</i>	<i>NV Brno</i>	<i>x</i>	<i>x</i>	<i>x</i>
Úterý	14.5.2019	<i>x</i>	<i>NV Brno</i>	<i>x</i>	<i>x</i>	<i>x</i>
Středa	15.5.2019	<i>x</i>	<i>NV Brno</i>	<i>x</i>	<i>x</i>	<i>x</i>
Čtvrtek	16.5.2019	11,00	<i>Montážně obchodní firma s.r.o.,B.Mlýn</i>	6	<i>LI,BB,PP,UU</i>	<i>x</i>
		12,00	<i>LOUDÝ s.r.o.Seletice</i>	1	<i>PI</i>	<i>x</i>
		14,00	<i>Hodbod' Gustav,Libštát</i>	2	<i>GS</i>	<i>x</i>

Den	Datum	Začátek *	OPB , chovatel	Ks	Plemena	Dražba
Pátek	17.5.2019	10,00	Žižala Josef ml., Úročnice	2	MS	x
		14,00	Nečtinská zemědělská a.s.	39	LI	x
			Stříbrný Petr, Nečtiny	2	LI	x
Sobota	18.5.2019	9,00	Zemědělská společnost Blšany	8	MS	x
		11,00	BREZE a.s., Výsluní	13	AA	x
		13,30	Loos Adolf, Hora Svaté Kateřiny	2	LI	x
		15,00	Kopsa Milan, Ludvíkovice	1	LI	x
			Němec Eduard, Bynovec	2	LI	x
	17,00	Nováková Zdeňka, Veselé	4	LI	x	
Neděle	19.5.2019	9,00	Hromas Jan, Stvolínky	2	AA	x
		10,00	Šťastný Antonín, SZ, Vědlice	8	BA	x
		13,00	Družstvo vlastníků Libeň - Vtelno	2	CH	x
		15,00	Šilhanová Marie, Nová Ves	1	MS	x
Pondělí	20.5.2019	8,00	Kraml Eduard, Stachy	1	SA	x
		9,00	Statek Kašperské Hory s.r.o.	5	MS	x
		11,00	Zelený Jiří, Drouhoveč	5	MS, HE	x
		13,00	Kubal Radek, Albrechtice	6	LI	x
		14,00	Kubal Petr, Podmokly	6	MS	x
		16,00	AGRO Jinín, a.s.	18	MS, LI	x
Úterý	21.5.2019	8,00	Pecka Vladimír, Libětice	1	MS	x
		9,00	Valenta Petr, Budyně	4	MS	x
		11,00	Černěveský Háj s.r.o.	6	LI	x
		13,00	Daňhel Miroslav, s.r.o.	1	CH	x
Středa	22.5.2019	10,30	TRUSINA s.r.o. Velká Lhota	2	LI	x
		12,00	Ulčák, Kunčice pod Ondřejníkem	1	LI	x
		13,00	Kaleta Marián, Třinec	4	MS	x
		14,00	Niemiec Czeslaw, Dolní Žukov	3	LI	x
		15,00	Poruba Jan, Šenov u N./J.	2	LI	x
		15,30	Rýdel Vlastimil, Hodslavice	2	CH	x
		16,00	VFU Brno ŠZP Nový Jičín	11	LI	x
Čtvrtek	23.5.2019	9,00	Kotalík Milan, Semice	3	LI	x
		10,00	Maletická farma s.r.o.	3	CH	x
		11,00	Krejcar David, Těšínov	2	SA	x
		12,00	Novotný Václav, ing., Čičenice	2	UU	x
		13,00	Placanda Jakub, Křenovice	6	MS	x
		15,00	Sedlák František, Hrutov	1	LI	x
		16,00	Tájek Jaroslav, Zvíkov	2	CH	x

* začátky ZV u chovatelů jsou orientační

1074



Vysvětlivky ke zkratkám ve jménech v katalogu :

ET	- býček narozen po embryotrasferu
RED	- zbarvení red angus
P,V	- bezrohý / volný roh (* - testováno testem DNA)
PP	- bezrohý – homozygot (stanoveno testem DNA)
R	- rohatý (* - testováno testem DNA)
+/+ ,WT/WT	- nepřenáší alelu způsobujícími dvojí osvalení (GS, AA)
MH/+	- heterozygot s jednou alelou podmiňující dvojí osvalení (GS)
MH/MH	- homozygot - obě alely podmiňující dvojí osvalení (GS – oddíl „B“ PK)
Porodní hmot (nar)	- u plemene AA,BA,HE,CH,MS,LI způsob zjišťování porodní hmotnosti v chovu * * * - váženo při narození , * * - odhadováno , * - nesledováno

U matek plemene BA

Třída	Výška kříž (cm)	Hmotnost (kg)	RPH přímý efekt	RPH mat. efekt	RPH osvalení
SE	147 a více	800 a více	105 a vic	103 a vic	103 a vic
EC	147 a více	800 a více	105 a vic	pod 103	103 a vic
EM	147 a více	800 a více	pod 105	103 a vic	pod 103
CM	pod 147	pod 800	105 a vic	103 a vic	103 a vic
C1	pod 147	pod 800	105 a vic	pod 103	103 a vic
M1	pod 147	pod 800	pod 105	103 a vic	pod 103

Popisky grafu úrovně plemenných hodnot

Jednotlivé plemenné hodnoty jsou rozděleny do pásem na základě výpočtu kvantilu normálního rozložení, které udávají, jak si konkrétní jedinec stojí v porovnání s průměrem populace plemenných býčků odchovaných v období 2014 – 2019.

pásma	Pozice býka v rámci populace	zkratka	Popis údaje v grafu
10	býk patří hodnotou RPH do 10 % nejlepších býků v daném ukazateli	<i>RphT</i>	RPH pro přírůstek v testu
9	býk patří hodnotou RPH do 20 % nejlepších býků v daném ukazateli	<i>RphN</i>	RPH pro životní přírůstek
8	býk patří hodnotou RPH do 30 % nejlepších býků v daném ukazateli	<i>RpPP</i>	RPH pro přímý efekt porody
7	býk patří hodnotou RPH do 40 % nejlepších býků v daném ukazateli	<i>RpRU</i>	RPH pro přímý efekt růst
6	býk patří hodnotou RPH do 50 % nejlepších býků v daném ukazateli	<i>MatPP</i>	RPH pro maternální efekt porody
5	býk patří hodnotou RPH do průměru býků v daném ukazateli	<i>MatRU</i>	RPH pro maternální efekt růst
4	býk patří hodnotou RPH do 60 % nejlepších býků v daném ukazateli	<i>phTR</i>	RPH pro lineární hodnocení těl. rámec
3	býk patří hodnotou RPH do 70 % nejlepších býků v daném ukazateli	<i>phKT</i>	RPH pro lineární hodnocení kap. těla
2	býk patří hodnotou RPH do 80 % nejlepších býků v daném ukazateli	<i>phOS</i>	RPH pro lineární hodnocení osvalení
1	býk patří hodnotou RPH do 90 % nejlepších býků v daném ukazateli	<i>phUT</i>	RPH pro lineární hodnocení užit. typ

Hlavní selekční kritéria pro výběr do plemenitby na OPB a odchovu u chovatele

Hlavním selekčním kritériem bude pouze lineární hodnocení při základním výběru.

Důvody vyřazení před základním výběrem

- hodnocení tělesného rámce (1,2,3 body dle parametrů daného plemene)
- hodnocení bodů za hmotnost v 365 dnech (1,2,3 body dle parametrů daného plemene)
- nepředvedení býka k základnímu výběru na ohlávce nebo na vodící tyči
- na základě rozhodnutí majitele býka o jeho vyřazení
- zdravotní důvody (displazie varlat, apod.)

Důvody vyřazení při základním výběrem

- hodnocení délky těla (1,2,3 body dle parametrů daného plemene)
- hodnocení ukazatelů kapacity těla (1,2,3 body dle parametrů daného plemene)
- hodnocení ukazatelů osvalení (1,2,3 body dle parametrů daného plemene)
- hodnocení užitkového typu (1,2,3 body dle parametrů daného plemene)
- závažné vady exteriéru při základním výběru
- neodpovídající funkčnost končetin při základním výběru
- zdravotní důvody (displazie varlat, apod.)

Reklamační řád pro základní výběry býků

Majitel odchovávaného býčka má právo podat reklamaci proti rozhodnutí výběrové komise (ČSCHMS). Tato reklamační může mít písemnou nebo ústní formu. Předmětem reklamační může být pouze konečný výsledek výběru (vybrán, odročen, vyřazen), nikoliv nesouhlas s bodovým hodnocením daného býka. Po skončení základního výběru býků vyzve předseda výběrové komise k podání případných protestů (reklamací). Reklamační se podává předsedovi výběrové komise nejpozději do 60-ti minut od jeho výzvy. Jménem majitele býka může jednat také zástupce odchovny plemenných býků (OPB). Reklamační je podmíněna složením nevratné kauce 1000 Kč, přičemž polovina z této částky je určena pro provozovatele OPB a polovina pro ČSCHMS. Tato kauce musí být složena okamžitě v hotovosti v době podání reklamační předsedovi výběrové komise. Po vznesení reklamační a složení nevratné kauce následuje nové předvedení býka.

V případě shodného verdiktu výběrové komise a majitele býka je platný tento shodný verdikt. V případě neshody mezi verdiktem výběrové komise a majitelem býka je býk odročen a bude proveden nový základní výběr. V případě opakovaného protestu je nutné reklamaci podat písemnou formou. Provedení nového základního výběru je podmíněno složením kauce 5000 Kč za každého reklamovaného býka. Kauce se skládá na účet ČSCHMS nejpozději do 10-ti kalendářních dnů ode dne provedení základního výběru. V případě, že nebudou peníze připsány na účet v daném termínu, platí původní verdikt výběrové komise a reklamační se dále neřeší. Nový základní výběr se uskuteční do 30-ti dnů od sporného výběru, pokud se obě strany nedohodnou jinak. Většinové složení komise nesmí být totožné se složením komise, která vynesla sporný verdikt. O složení nové komise rozhoduje ČSCHMS po dohodě s příslušnou Radou PK daného plemene. O závěru nového základního výběru je sepsán nový výběrový protokol. Proti tomuto rozhodnutí se již nelze dále odvolat. V případě, že je potvrzeno původní rozhodnutí výběrové komise, propadá kauce ve prospěch ČSCHMS, v opačném případě se vrací majiteli býka do 10-ti kalendářních dnů od provedení nového základního výběru. Náklady spojené s novým základním výběrem (zejména cestovné členů výběrové komise, případně oprávněné nároky spojené s odměnou za odvedenou práci) nese strana, která při svém rozhodnutí či jednání nebyla v právu. Tyto náklady jsou zúčtovány na základě vystavené faktury zaslané druhé straně nejpozději do 14 dnů od provedení opakovaného základního výběru. V každém případě se o reklamaci vede písemný zápis. Rozhodnutí výběrové komise se váže ke konkrétnímu zvířeti v konkrétním čase a není možno se na něj odvolávat v případných následných sporech.

Schváleno výborem ČSCHMS dne 21.3.2006 v Hradištku pod Medníkem, změny schváleny 9.6.2017 Grémiem předsedů rad plemenných knih v Hradištku pod Medníkem



<u>Sekretariát:</u> ČSCHMS Praha Těšnov 17 11705 Praha 1 Mobil : +420 724 007 860 Telefon : +420 221 812 865 E-mail : info@cschms.cz	<u>Ředitel PK</u> <i>Kopecký Jan</i> Osík 201 569 67 Osík u Litomyšle Mobil : +420 724 007 862 Telefon : +420 461 612 809 E-mail : kopecky@cschms.cz	<u>Adresa PK</u> <i>Honová Nina</i> Osvoboditelů 35/9 410 02 Lovosice Mobil : +420 724 073 641 E-mail : honova@cschms.cz
--	---	---

Číslo : 910260 032 CZ EBRO Y KYJOVA V Číslo katalogu 1
 Dat.nar. : 01.01.2018 Plemeno : T100 Charolais
 Chovatel : Dufka Jiří ml., Chodský Ujezd
 Majitel : Dufka Jiří ml., Chodský Ujezd

OOO ZCH 164 VIF RR5 8584104368
 OO ZCH 451 GENK 1891101481
 MOO 2178102945 FR OFFICINE 2178102945

O TEC ZIT 781 NOBELIX 4298105905
 OMO 265 186 VLADIMIR 0384106449
 MO 4294100740 FR LINOTTE 4294100740
 MMO 4289100401 FR ELISA 4289100401

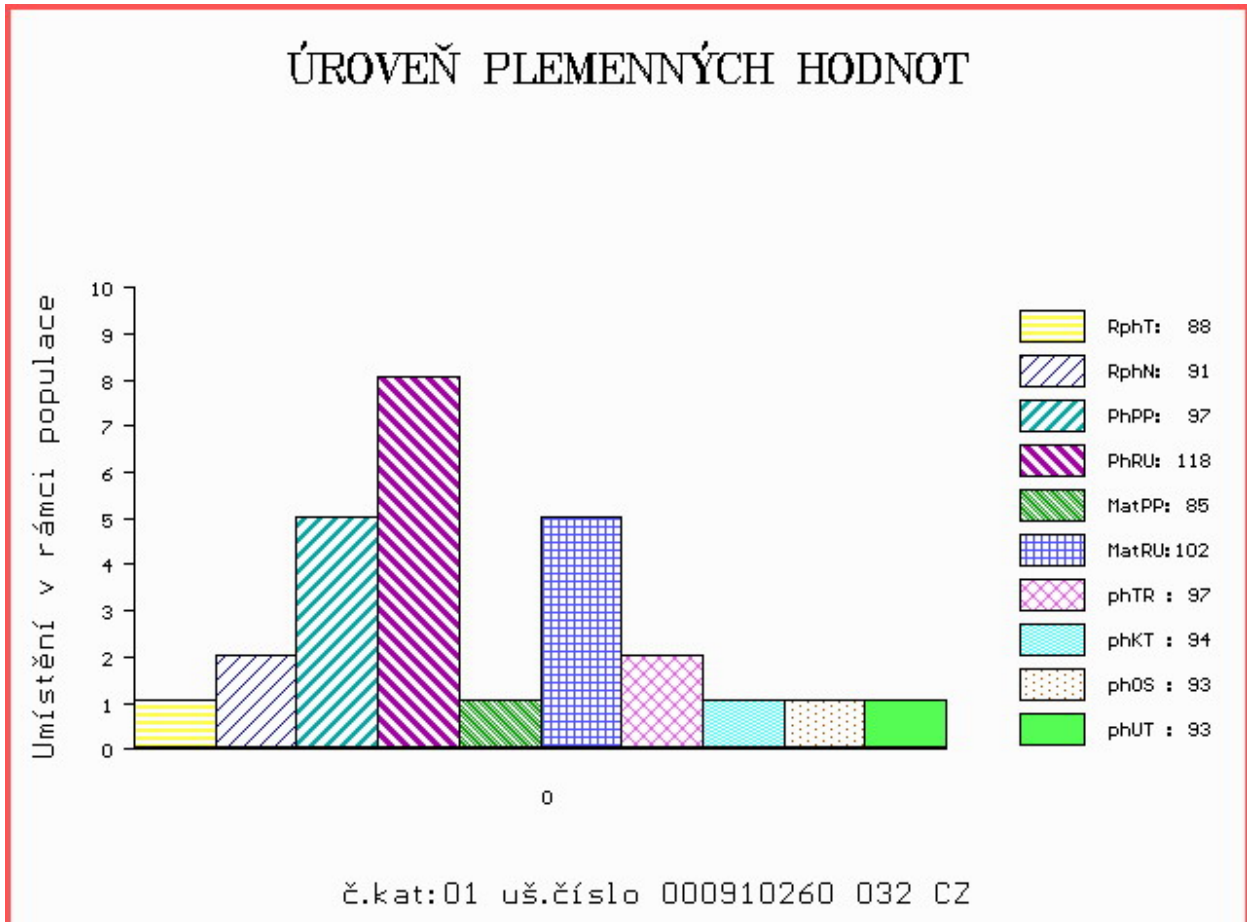
OOM ZTP 206 PASCAL Z CUNKOVA V 253000552877031
 OM ZTI 623 SCART 296000618722032
 MOM 114719 932 CZ 296000114719932

MA 353710 932 CZ /3 ot ZBYŠKA Z KYJOVA P 452000353710932
 OMM ZCH 573 PALADIN P 4240299352
 MM 269627 932 CZ P 452000269627932
 MMM 102576 310 CZ KAZI Z CHODOVA ET P 296000102576310

Vl.užit:nar: 40 *** kg ve 120d: 196 kg 210d: 303 kg 365d: 501 kg / kříž: 130 cm
 Přírustek v testu : 1783 g / 88 přírustek od narození: 1367 g / 91 šourek 38 cm
 Věk při ZV 469 dní aktuálně k 29.03.19 hmotnost: 658 kg výška v kříži: 135 cm

PLEMENNÉ HODNOTY										LINEARNÍ HODNOCENÍ						
	pp	ru	ME	pp	ru	TR	KT	OS	UT	Hmot	kříž	TR	KT	OS	UT	CE
BÝK	PE	97	118	ME	85	102	97	94	93							
MATKA	PE	92	116	ME	101	99	105	96	95	800	144	22	22	21	7	72
O TEC	PE	87	121	ME	75	106	110	109	107	0	0	0	0	0	0	0

HODNOCEN: TR 5 / / 6 KT / / OS / / UT Výsledek:



Číslo : 910284 032 CZ ELLIOT Z CHODOVA Číslo katalogu 2
 Dat.nar. : 01.01.2018 Plemeno : T100 Charolais
 Chovatel : Dufka Jiří ing.,Zadní Chodov
 Majitel : Dufka Jiří ing.,Zadní Chodov

OOO 266 497 COOPER 7187110011
 OO ZCH 699 JUMPER 8894104162
 MOO 4580102372 FR RITOURNELL RR4 4580102372

OTEC ZTI 905 TOMBAPIK 6464149921
 OMO ZCH 336 CONCILE RR5 8587103951
 MO 6495014351 FR LAVANDE 6495014351
 MMO 6488100220 FR DIVINE 6488100220

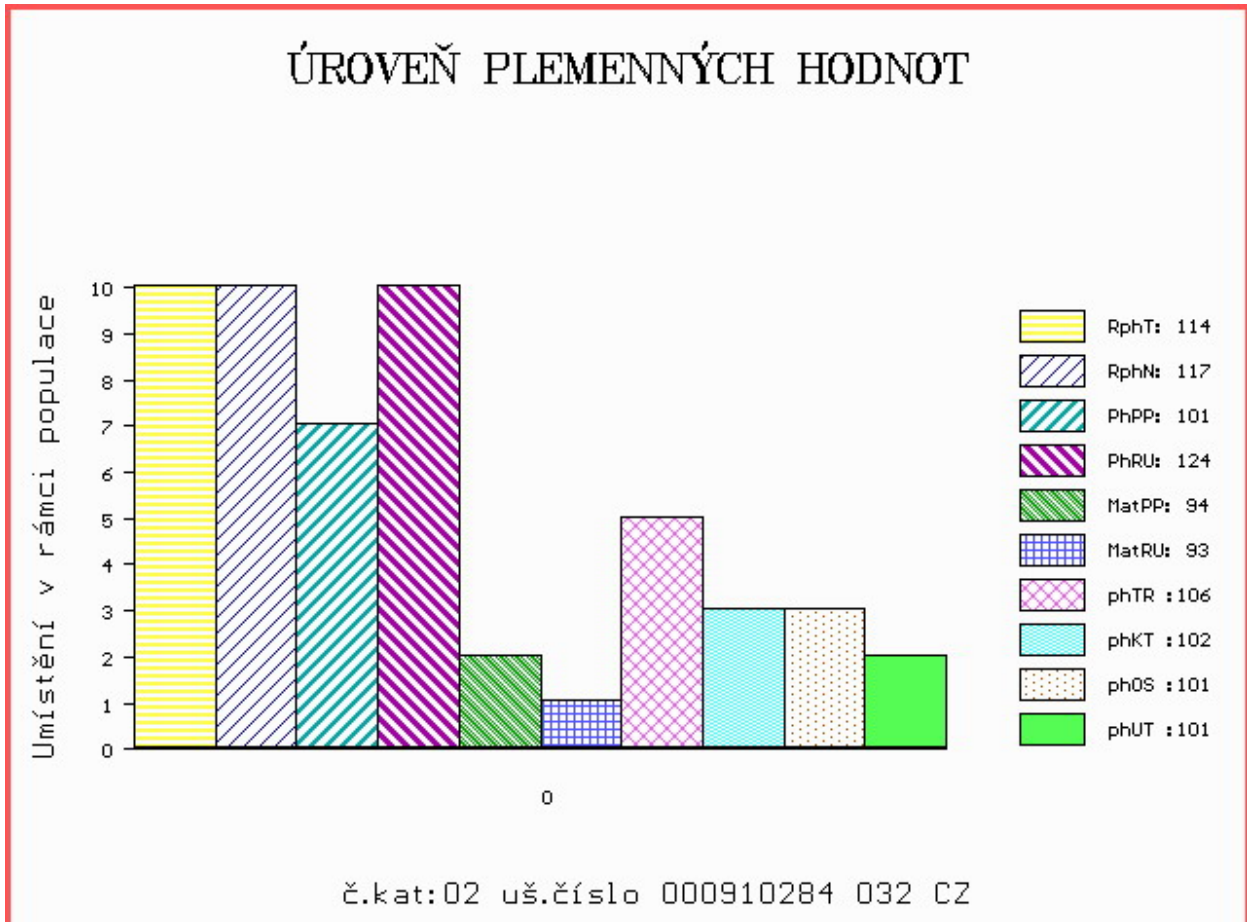
OOM ZTP 206 PASCAL Z CUNKOVA V 253000552877031
 OM ZTI 623 SCART 296000618722032
 MOM 114719 932 CZ 296000114719932

MA 389602 932 CZ /3 ot ZIVONA Z CHODOVA 296000389602932
 OMM CHP 044 CROSS 029586011504
 MM 108177 310 CZ 265000108177310
 MMM 7119 417 CZ 265417007119

Vl.užit:nar: 37 *** kg ve 120d: 211 kg 210d: 324 kg 365d: 545 kg / kříž: 133 cm
 Přírustek v testu : 2383 g / 114 přírustek od narození: 1573 g / 117 šourek 40 cm
 Věk při ZV 469 dní aktuálně k 29.03.19 hmotnost: 748 kg výška v kříži: 139 cm

PLEMENNÉ HODNOTY										LINEARNÍ HODNOCENÍ								
	pp	ru	pp	ru	TR	KT	OS	UT		Hmot	kříž	TR	KT	OS	UT	CE		
BÝK	PE	101	124	ME	94	93	106	102	101	101								
MATKA	PE	90	121	ME	96	103	108	95	93	94	790	/	150	23	21	20	7	71
OTEC	PE	82	119	ME	106	86	107	107	107	109	0	/	0	0	0	0	0	0

HODNOCEN: TR 7 / / 9 KT / / OS / / UT Výsledek:



Číslo : 910285 032 CZ ENRICO Z CHODOVA P Číslo katalogu 3
 Dat.nar. : 02.01.2018 Plemeno : T100 Charolais
 Chovatel : Dufka Jiří ing.,Zadní Chodov
 Majitel : Dufka Jiří ing.,Zadní Chodov

OOO 266 497 COOPER 7187110011
 OO ZCH 699 JUMPER 8894104162
 MOO 4580102372 FR RITOURNELL RR4 4580102372

OTEC ZTI 905 TOMBAPIK 6464149921
 OMO ZCH 336 CONCILE RR5 8587103951
 MO 6495014351 FR LAVANDE 6495014351
 MMO 6488100220 FR DIVINE 6488100220

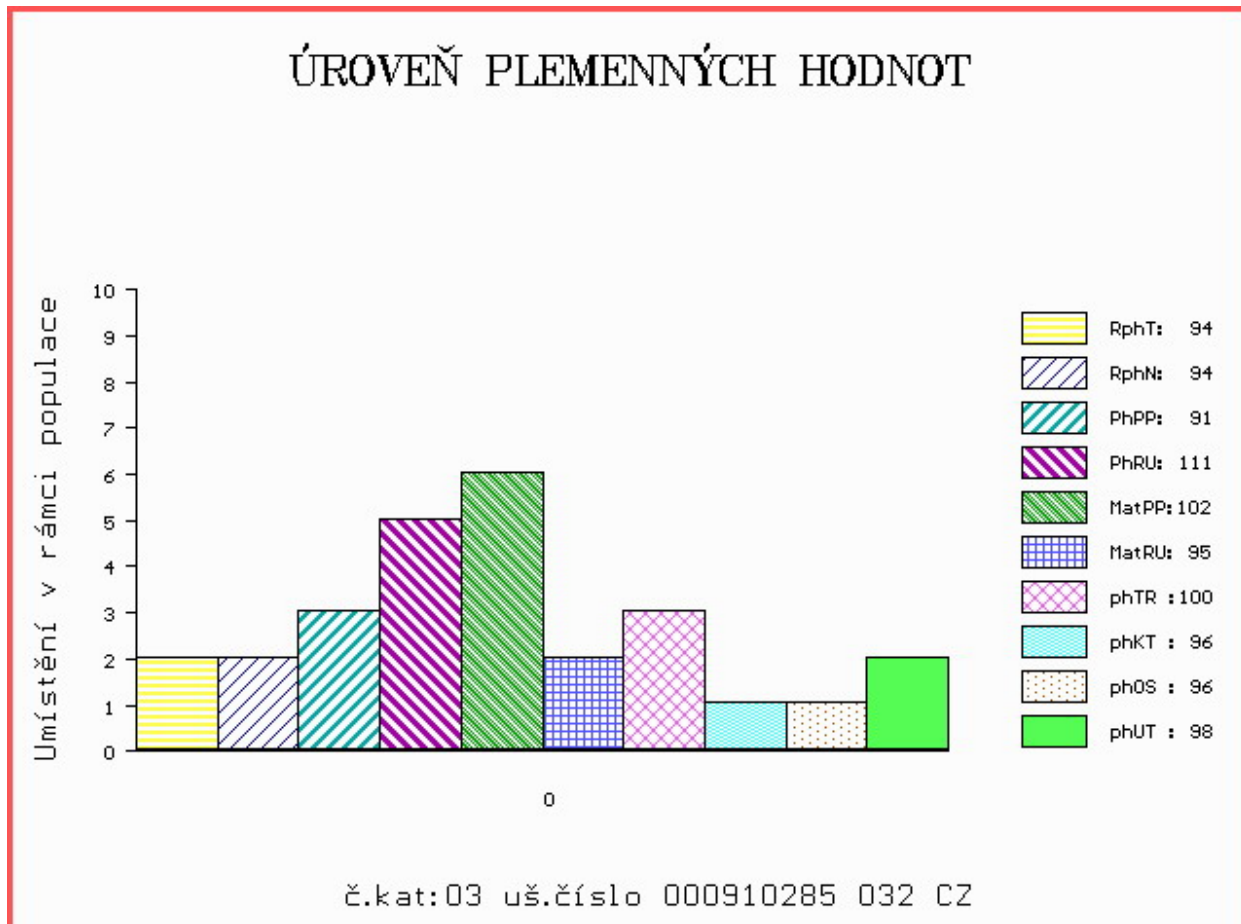
OOM ZCH 945 UNO SC P 4240830479
 OM ZTP 206 PASCAL Z CUNKOVA V 253000552877031
 MOM 115546 208 CZ JISKRA Z OSTRÉHO P 253000115546208

MA 291153 932 CZ /5 ot P 296000291153932
 OMM ZCH 573 PALADIN P 4240299352
 MM 114707 932 CZ P 296000114707932
 MMM 102576 310 CZ KAZI Z CHODOVA ET P 296000102576310

Vl.užit:nar: 49 *** kg ve 120d: 203 kg 210d: 316 kg 365d: 495 kg / kříž: 131 cm
 Přírustek v testu : 1958 g / 94 přírustek od narození: 1341 g / 94 šourek 39 cm
 Věk při ZV 468 dní aktuálně k 29.03.19 hmotnost: 654 kg výška v kříži: 137 cm

PLEMENNÉ HODNOTY										LINEARNÍ HODNOCENÍ							
	pp	ru	pp	ru	TR	KT	OS	UT		Hmot	kříž	TR	KT	OS	UT	CE	
BÝK	PE	91	111	ME	102	95	100	96	96	98							
MATKA	PE	94	92	ME	97	109	92	87	87	88	860	147	26	21	20	7 74	
OTEC	PE	82	119	ME	106	86	107	107	107	109	0	0	0	0	0	0	

HODNOCEN: TR 6 / / 6 KT / / OS / / UT Výsledek:



Číslo : 910287 032 CZ EDDIE Z CHODOVA Číslo katalogu 4
 Dat.nar. : 03.01.2018 Plemeno : T100 Charolais
 Chovatel : Dufka Jiří ing.,Zadní Chodov
 Majitel : Dufka Jiří ing.,Zadní Chodov

OOO 266 497 COOPER 7187110011
 OO ZCH 699 JUMPER 8894104162
 MOO 4580102372 FR RITOURNELL RR4 4580102372

OTEC ZTI 905 TOMBAPIK 6464149921
 OMO ZCH 336 CONCILE RR5 8587103951
 MO 6495014351 FR LAVANDE 6495014351
 MMO 6488100220 FR DIVINE 6488100220

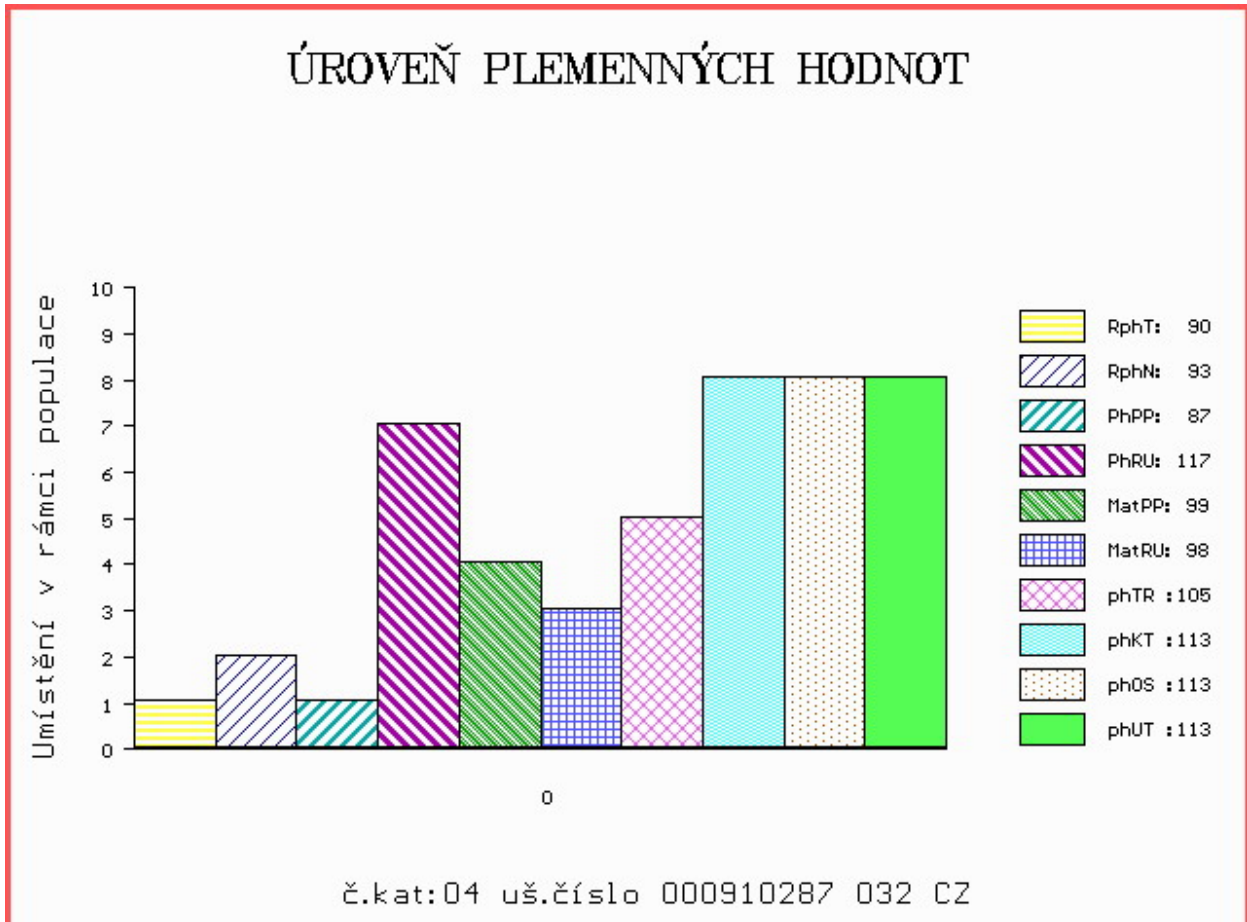
OOM ZCH 556 JOCK Z CUNKOVA P 253288119780
 OM ZTP 594 SYNKOPA ET 296000594543032
 MOM 114742 932 CZ 296000114742932

MA 325999 932 CZ /5 ot 296000325999932
 OMM ZCH 625 KEWIN ET V 025390101892
 MM 114738 932 CZ 296000114738932
 MMM 6955 932 CZ 164932006955

Vl.užit:nar: 50 *** kg ve 120d: 206 kg 210d: 323 kg 365d: 508 kg / kříž: 130 cm
 Přírustek v testu : 1866 g / 90 přírustek od narození: 1387 g / 93 šourek 40 cm
 Věk při ZV 467 dní aktuálně k 29.03.19 hmotnost: 674 kg výška v kříži: 137 cm

PLEMENNÉ HODNOTY										LINEARNÍ HODNOCENÍ						
	pp	ru	pp	ru	TR	KT	OS	UT		Hmot	kříž	TR	KT	OS	UT	CE
BÝK	PE	87	117	ME	99	98	105	113	113	113						
MATKA	PE	90	115	ME	92	110	109	110	109	110	936	150	26	22	21	9 78
OTEC	PE	82	119	ME	106	86	107	107	107	109	0	0	0	0	0	0

HODNOCEN: TR 6 / / 7 KT / / OS / / UT Výsledek:



Číslo : 910264 032 CZ EFEKT Z KYJOVA Číslo katalogu 5
 Dat.nar. : 24.01.2018 Plemeno : T100 Charolais
 Chovatel : Dufka Jiří ml., Chodský Ujezd
 Majitel : Dufka Jiří ml., Chodský Ujezd

OOO 265 304 IGLOO.MIC 0393100604
 OO 272 290 SYLVANER 1017031840
 MOO 1094100539 FR JUPE 1094100539

OTEC ZIT 521 FIRST 7613879841
 OMO ZCH 809 PINAY 8552394134
 MO 7613879072 FR ANETH 7613879072
 MMO 7613878734 FR URACILE 7613878734

OOM ZTI 712 CABAR SC P 5703713148
 OM ZPT 261 VIXEN V 296000723329032
 MOM 108177 310 CZ 265000108177310

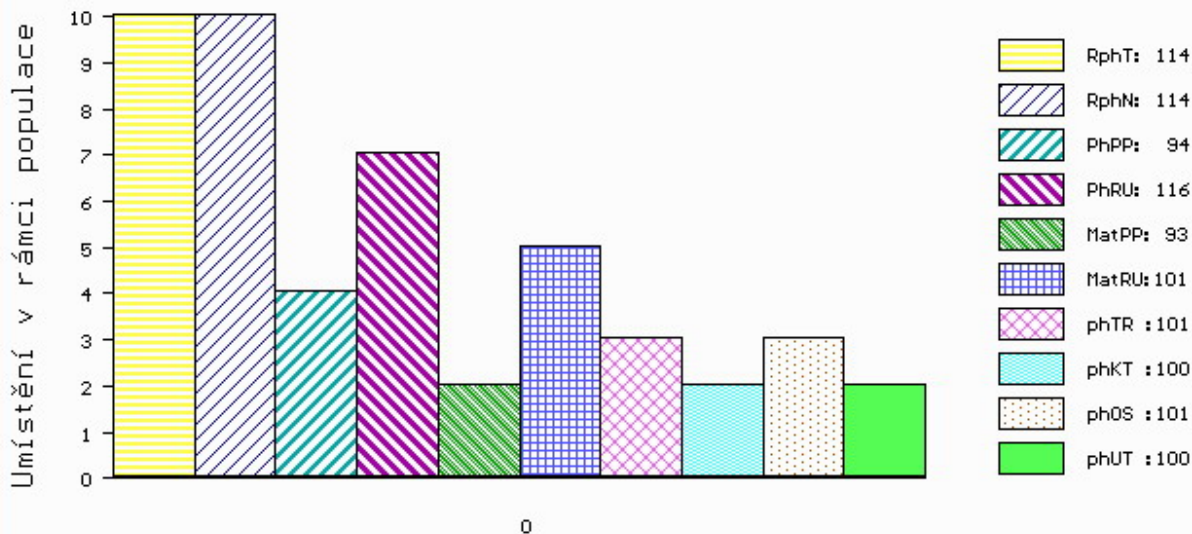
MA 454686 932 CZ /1 ot BANY Z KYJOVA 452000454686932
 OMM ZIT 781 NOBELIX 4298105905
 MM 291208 932 CZ ET 452000291208932
 MMM 7193114477 FR JUDE 7193114477

Vl.užit:nar: 46 *** kg ve 120d: 191 kg 210d: 290 kg 365d: 577 kg / kříž: 129 cm
 Přírustek v testu : 2516 g / 114 přírustek od narození: 1622 g / 114 šourek 39 cm
 Věk při ZV 446 dní aktuálně k 29.03.19 hmotnost: 742 kg výška v kříži: 136 cm

PLEMENNÉ HODNOTY										LINEARNÍ HODNOCENÍ							
	pp	ru	pp	ru	TR	KT	OS	UT		Hmot	kříž	TR	KT	OS	UT	CE	
BÝK	PE	94	116	ME	93	101	101	100	101	100							
MATKA	PE	99	123	ME	79	107	109	104	101	103	690	142	21	21	18	7	67
OTEC	PE	86	111	ME	104	96	101	105	107	105	0	0	0	0	0	0	0

HODNOCEN: TR 6 / /10 KT / / OS / / UT Výsledek:

ÚROVEŇ PLEMENNÝCH HODNOT



č.kat:05 uš.číslo 000910264 032 CZ

Číslo : 948712 032 CZ EMMET Z CHODOVA Číslo katalogu 6
 Dat.nar. : 24.01.2018 Plemeno : T100 Charolais
 Chovatel : Dufka Jiří ing.,Zadní Chodov
 Majitel : Dufka Jiří ing.,Zadní Chodov

OOO 262 916 PICADOR 7121349662
 OO ZTI 904 SESAME 5703388462
 MOO 5797003064 FR NEFLE 5797003064

OTEC ZIT 339 CASTOR 6146791641
 OMO ZCH 516 MAGENTA 4296105603
 MO 6146791345 FR TRAGEDIE 6146791345
 MMO 6105133404 FR OPA 6105133404

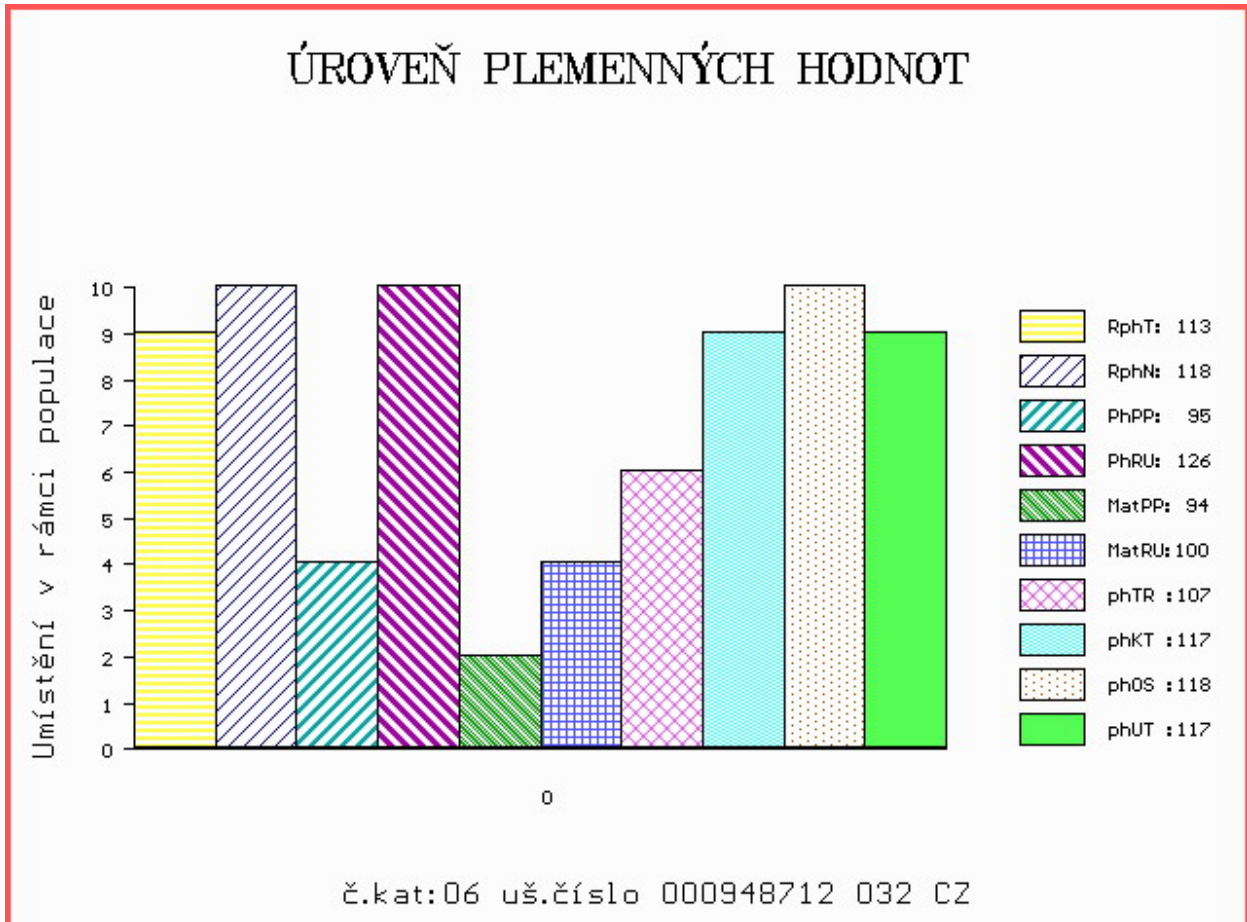
OOM 268 714 NECTARGERC 0397107142
 OM ZTI 554 UTOPIQUE 3533581663
 MOM 3598057406 FR OCEANIE 3598057406

MA 417831 932 CZ /2 ot ABELLA Z CHODOVA 296000417831932
 OMM ZCH 625 KEWIN ET V 025390101892
 MM 291157 932 CZ 296000291157932
 MMM 6996 932 CZ 164932006996

Vl.užit:nar: 46 *** kg ve 120d: 211 kg 210d: 324 kg 365d: 609 kg / kříž: 131 cm
 Přírustek v testu : 2458 g / 113 přírustek od narození: 1632 g / 118 šourek 39 cm
 Věk při ZV 446 dní aktuálně k 29.03.19 hmotnost: 746 kg výška v kříži: 136 cm

PLEMENNÉ HODNOTY										LINEARNÍ HODNOCENÍ							
	pp	ru	pp	ru	TR	KT	OS	UT		Hmot	kříž	TR	KT	OS	UT	CE	
BÝK	PE	95	126	ME	94	100	107	117	118	117							
MATKA	PE	88	128	ME	85	110	109	114	113	112	818	146	26	22	20	7	75
OTEC	PE	95	115	ME	103	95	101	111	113	113	0	0	0	0	0	0	0

HODNOCEN: TR 6 / /10 KT / / OS / / UT Výsledek:



Číslo : 948713 032 CZ EVAN Z CHODOVA Číslo katalogu 7
 Dat.nar. : 27.01.2018 Plemeno : T100 Charolais
 Chovatel : Dufka Jiří ing.,Zadní Chodov
 Majitel : Dufka Jiří ing.,Zadní Chodov

OOO ZTI 904 SESAME 5703388462
 OO ZIT 339 CASTOR 6146791641
 MOO 6146791345 FR TRAGEDIE 6146791345

OTEC ICH 072 JAGUAR 8067788807
 OMO ZTI 245 SUEDOIS 5811102125
 MO 8065918390 FR ETNA 8065918390
 MMO 8065678021 FR VICTORIA 8065678021

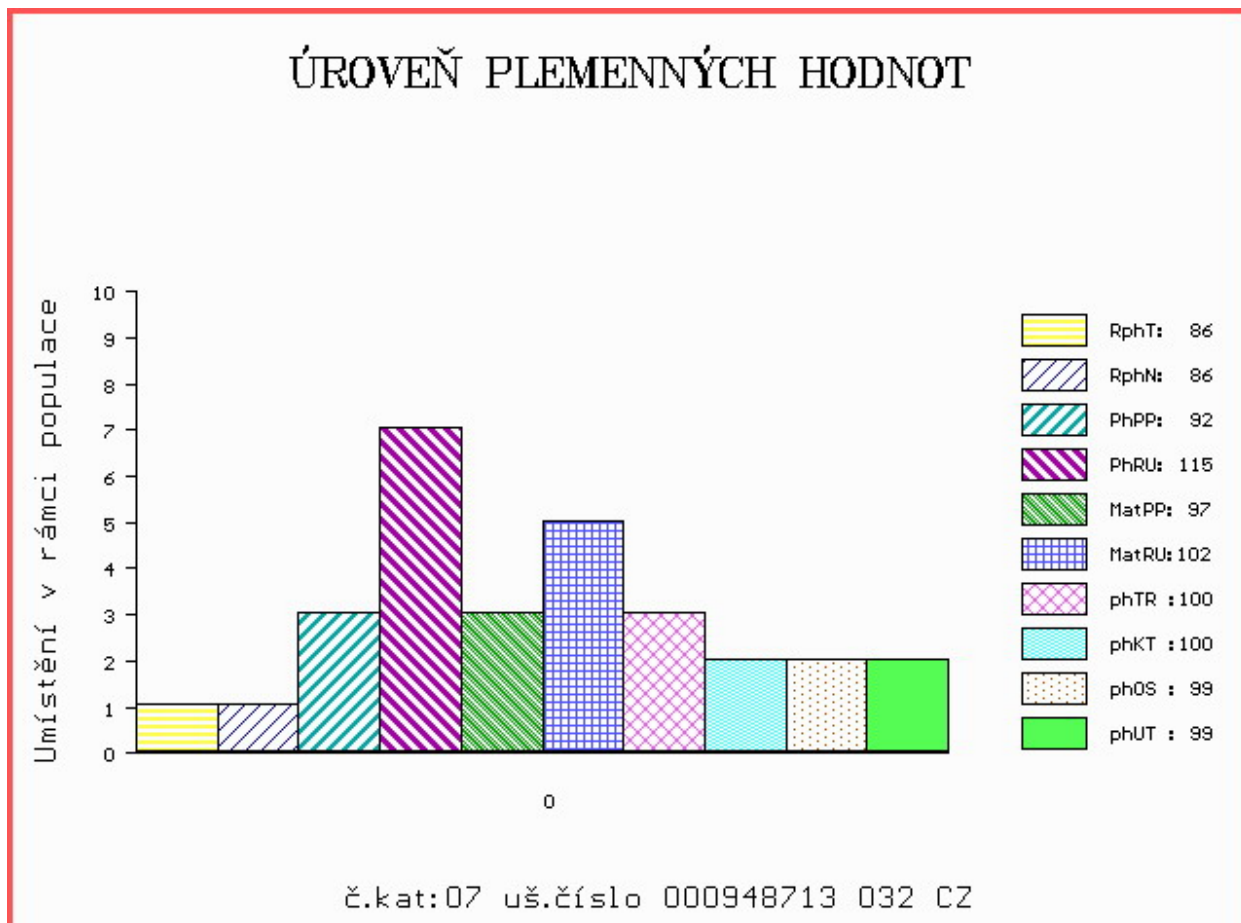
OOM ZTI 712 CABAR SC P 5703713148
 OM ZPT 261 VIXEN V 296000723329032
 MOM 108177 310 CZ 265000108177310

MA 454639 932 CZ /1 ot BARLEDA Z CHODOVA P 296000454639932
 OMM ZTP 594 SYNKOPA ET 296000594543032
 MM 325999 932 CZ 296000325999932
 MMM 114738 932 CZ 296000114738932

Vl.užit:nar: 49 *** kg ve 120d: 180 kg 210d: 294 kg 365d: 517 kg / kříž: 129 cm
 Přírustek v testu : 1725 g / 86 přírustek od narození: 1359 g / 86 šourek 39 cm
 Věk při ZV 443 dní aktuálně k 29.03.19 hmotnost: 628 kg výška v kříži: 138 cm

PLEMENNÉ HODNOTY										LINEARNÍ HODNOCENÍ						
	pp	ru	ME	pp	ru	TR	KT	OS	UT	Hmot	kříž	TR	KT	OS	UT	CE
BÝK	PE	92	115	ME	97	102	100	100	99	99						
MATKA	PE	94	115	ME	92	106	113	104	101	105	696 /	143	21	21	18	7 67
OTEC	PE	90	117	ME	100	97	103	104	102	102	0 /	0	0	0	0	0

HODNOCEN: TR 7 / / 7 KT / / OS / / UT Výsledek:



Číslo : 910265 032 CZ ELUX Z KYJOVA V Číslo katalogu 8
 Dat.nar. : 29.01.2018 Plemeno : T100 Charolais
 Chovatel : Dufka Jiří ml., Chodský Ujezd
 Majitel : Dufka Jiří ml., Chodský Ujezd

OOO 265 304 IGLOO.MIC 0393100604
 OO 272 290 SYLVANER 1017031840
 MOO 1094100539 FR JUPE 1094100539

OTEC ZIT 521 FIRST 7613879841
 OMO ZCH 809 PINAY 8552394134
 MO 7613879072 FR ANETH 7613879072
 MMO 7613878734 FR URACILE 7613878734

OOM ZTI 712 CABAR SC P 5703713148
 OM ZPT 261 VIXEN V 296000723329032
 MOM 108177 310 CZ 265000108177310

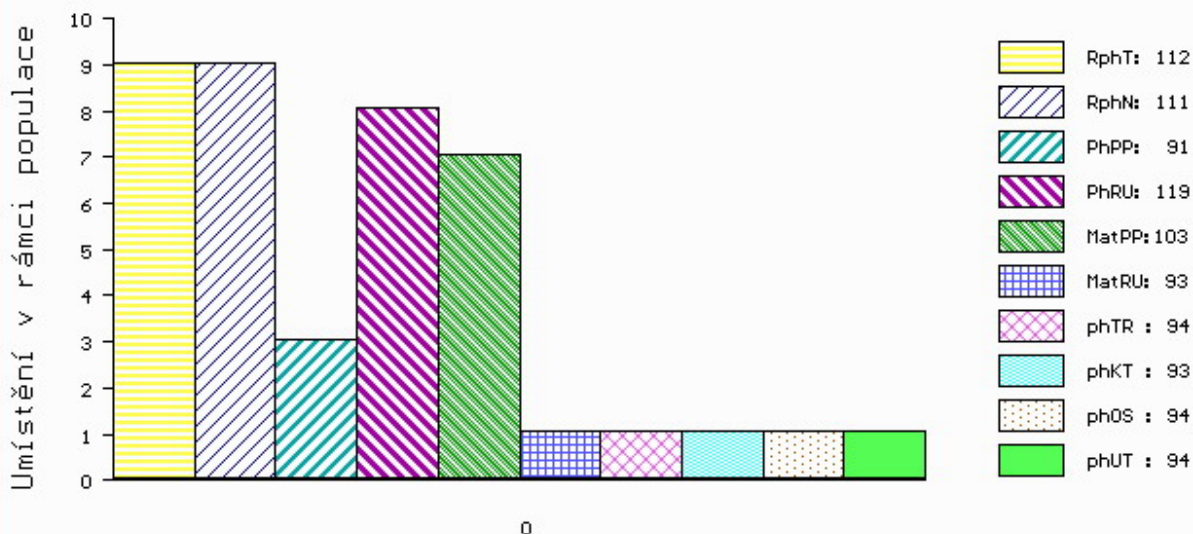
MA 454683 932 CZ /1 ot BAMBI Z KYJOVA P 452000454683932
 OMM ZTI 085 VIRGIL SC P 4240983344
 MM 291204 932 CZ ET P 452000291204932
 MMM 8598109427 FR OVALE 8598109427

Vl.užit:nar: 45 *** kg ve 120d: 197 kg 210d: 285 kg 365d: 572 kg / kříž: 129 cm
 Přírustek v testu : 2408 g / 112 přírustek od narození: 1550 g / 111 šourek 38 cm
 Věk při ZV 441 dní aktuálně k 29.03.19 hmotnost: 702 kg výška v kříži: 135 cm

PLEMENNÉ HODNOTY										LINEARNÍ HODNOCENÍ								
	pp	ru	pp	ru	TR	KT	OS	UT		Hmot	kříž	TR	KT	OS	UT	CE		
BÝK	PE	91	119	ME	103	93	94	93	94	94								
MATKA	PE	95	126	ME	98	94	111	102	99	103	688	/	142	21	19	18	6	64
OTEC	PE	86	111	ME	104	96	101	105	107	105	0	/	0	0	0	0	0	0

HODNOCEN: TR 5 / /10 KT / / OS / / UT Výsledek:

ÚROVEŇ PLEMENNÝCH HODNOT



č.kat:08 uš.číslo 000910265 032 CZ

Číslo : 910268 032 CZ EDWIN Z KYJOVA V Číslo katalogu 9
 Dat.nar. : 07.02.2018 Plemeno : T100 Charolais
 Chovatel : Dufka Jiří ml., Chodský Ujezd
 Majitel : Dufka Jiří ml., Chodský Ujezd

OOO ZTI 088 RUSS 6334971421
 OO ZIT 784 DISCO 7121758980
 MOO 7121274012 FR VIKIE 7121274012

OTEC ICH 281 LAMBERT 8907455016
 OMO ZTI 718 VOIMO 5703556364
 MO 8907452003 FR HAITI 8907452003
 MMO 8907459928 FR EIRE 8907459928

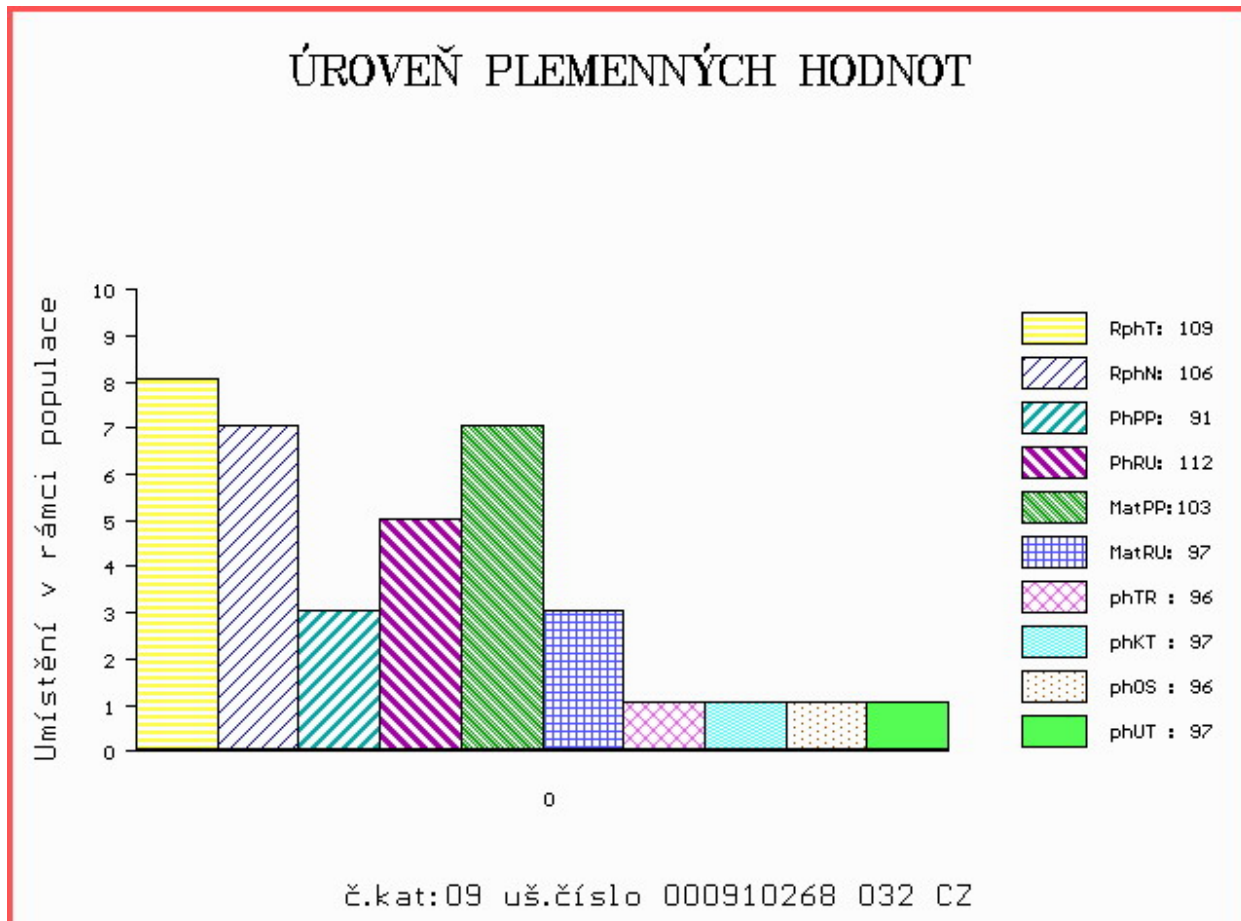
OOM ZCH 704 NATUR 3697010336
 OM ZTI 718 VOIMO 5703556364
 MOM 5703169124 FR OVATION 5703169124

MA 291216 932 CZ /4 ot P 452000291216932
 OMM ZTP 206 PASCAL Z CUNKOVA V 253000552877031
 MM 227563 932 CZ P 296000227563932
 MMM 160374 932 CZ 296000160374932

Vl.užit:nar: 46 *** kg ve 120d: 188 kg 210d: 293 kg 365d: 561 kg / kříž: 131 cm
 Přírustek v testu : 2416 g / 109 přírustek od narození: 1552 g / 106 šourek 37 cm
 Věk při ZV 432 dní aktuálně k 29.03.19 hmotnost: 690 kg výška v kříži: 138 cm

PLEMENNÉ HODNOTY										LINEARNÍ HODNOCENÍ								
	pp	ru	pp	ru	TR	KT	OS	UT		Hmot	kříž	TR	KT	OS	UT	CE		
BÝK	PE	91	112	ME	103	97	96	97	96	97								
MATKA	PE	85	102	ME	101	101	98	96	96	97	780	/	145	21	22	21	7	71
OTEC	PE	98	122	ME	102	94	106	108	106	107	882	/	149	29	22	23	8	82

HODNOCEN: TR 7 / / 9 KT / / OS / / UT Výsledek:



Číslo : 948719 032 CZ EDDA Z CHODOVA Číslo katalogu 10
 Dat.nar. : 27.02.2018 Plemeno : T100 Charolais
 Chovatel : Dufka Jiří ing.,Zadní Chodov
 Majitel : Dufka Jiří ing.,Zadní Chodov

OOO ZCH 574 OHIO 0398109454
 OO ZIT 333 UNIBLOC 7121423579
 MOO 7121330082 FR ROSALIE 7121330082

OTEC ZIT 341 IBERNATUS 0314843227
 OMO ZCH 704 NATUR 3697010336
 MO 313880803 FR FIFINE 0313880803
 MMO 312376686 FR BADINE 0312376686

OOM ZCH 450 LE REBEL 3695100770
 OM ZTI 247 VIZIR P 7121074461
 MOM 8932230816 FR RENGAINE 8932230816

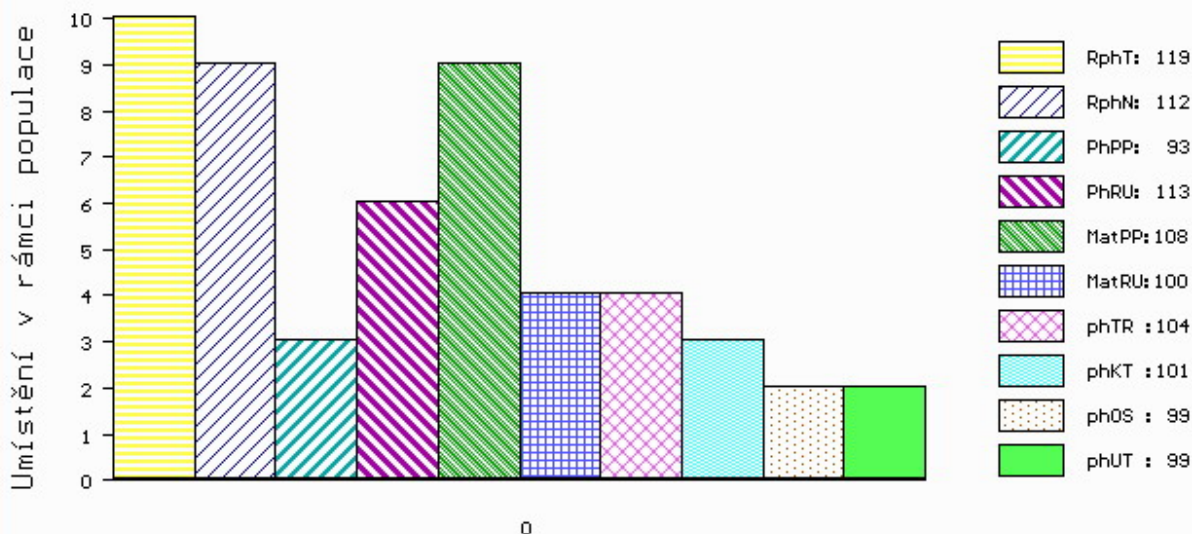
MA 291141 932 CZ /5 ot 296000291141932
 OMM ZCH 625 KEWIN ET V 025390101892
 MM 160353 932 CZ 296000160353932
 MMM 6961 932 CZ 164932006961

Vl.užit:nar: 49 *** kg ve 120d: 223 kg 210d: 334 kg 365d: 648 kg / kříž: 135 cm
 Přírustek v testu : 2416 g / 119 přírustek od narození: 1694 g / 112 šourek 42 cm
 Věk při ZV 412 dní aktuálně k 29.03.19 hmotnost: 718 kg výška v kříži: 139 cm

PLEMENNÉ HODNOTY										LINEARNÍ HODNOCENÍ						
	pp	ru	pp	ru	TR	KT	OS	UT		Hmot	kříž	TR	KT	OS	UT	CE
BÝK	PE	93	113	ME	108	100	104	101	99	99						
MATKA	PE	87	112	ME	83	116	98	98	97	97	864 /	143	24	24	21	8 77
OTEC	PE	100	115	ME	125	85	95	95	96	95	489 /	132	20	21	22	7 70

HODNOCEN: TR 8 / /10 KT / / OS / / UT Výsledek:

ÚROVEŇ PLEMENNÝCH HODNOT



č.kat:10 uš.číslo 000948719 032 CZ

Číslo : 948663 032 CZ EDGAR Z KYJOVA Číslo katalogu 11
 Dat.nar. : 02.03.2018 Plemeno : T100 Charolais
 Chovatel : Dufka Jiří ml., Chodský Ujezd
 Majitel : Dufka Jiří ml., Chodský Ujezd

OOO ZIT 349 VIVIERS 5703581890
 OO 285 334 GARGANTUA 8907591040
 MOO 8907597544 FR COPINE 8907597544

OTEC ZIT 856 LOISIR 1825045547
 OMO ZTI 891 URFE 7121253026
 MO 1825323083 FR BEGUINE 1825326083
 MMO 8943391062 FR 062 SAMBA 8943391062

OOM ZCH 451 GENK 1891101481
 OM ZIT 781 NOBELIX 4298105905
 MOM 4294100740 FR LINOTTE 4294100740

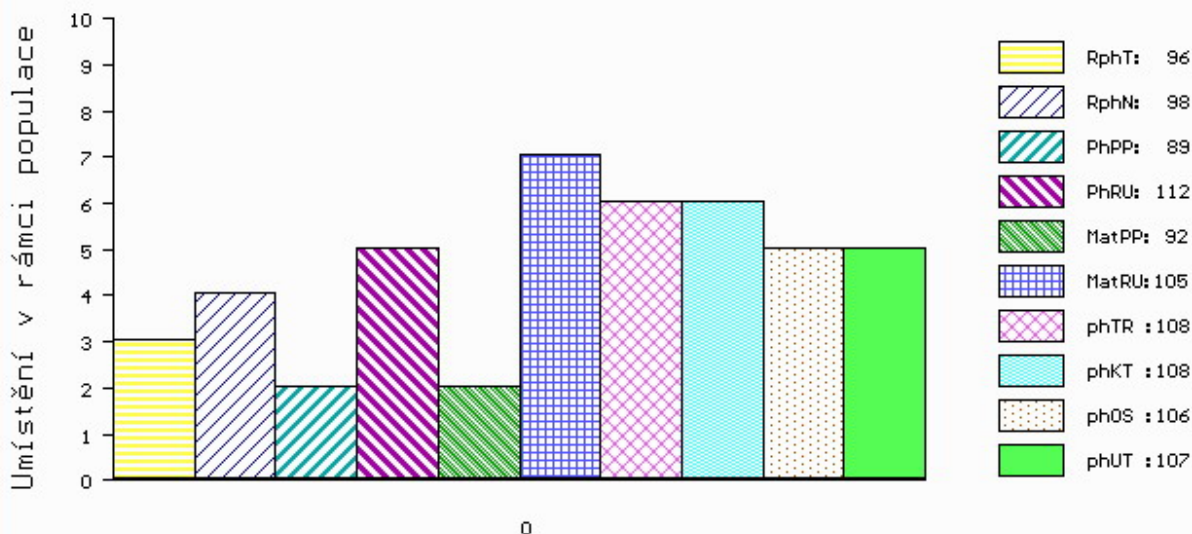
MA 291208 932 CZ /5 ot ET 452000291208932
 OMM ZCH 218 CARDINAL RR5 1887105008
 MM 7193114 477 FR JUDE 7193114477
 MMM 7189120527 FR EPOPEE 7189120527

Vl.užit:nar: 43 *** kg ve 120d: 203 kg 210d: 327 kg 365d: 595 kg / kříž: 133 cm
 Přírustek v testu : 1950 g / 96 přírustek od narození: 1548 g / 98 šourek 37 cm
 Věk při ZV 409 dní aktuálně k 29.03.19 hmotnost: 650 kg výška v kříži: 137 cm

PLEMENNÉ HODNOTY										LINEARNÍ HODNOCENÍ							
	pp	ru	pp	ru	TR	KT	OS	UT	Hmot	kříž	TR	KT	OS	UT	CE		
BÝK	PE	89	112	ME	92	105	108	108	106	107							
MATKA	PE	85	124	ME	76	112	109	104	102	104	850	148	27	24	21	8	80
OTEC	PE	77	101	ME	115	97	97	92	90	90	820	144	26	21	20	7	74

HODNOCEN: TR 7 / /10 KT / / OS / / UT Výsledek:

ÚROVEŇ PLEMENNÝCH HODNOT



č.kat:11 uš.číslo 000948663 032 CZ

Číslo : 948664 032 CZ EROS Z KYJOVA Číslo katalogu 12
 Dat.nar. : 06.03.2018 Plemeno : T100 Charolais
 Chovatel : Dufka Jiří ml., Chodský Ujezd
 Majitel : Dufka Jiří ml., Chodský Ujezd

OOO ZIT 349 VIVIERS 5703581890
 OO 285 334 GARGANTUA 8907591040
 MOO 8907597544 FR COPINE 8907597544

OTEC ZIT 856 LOISIR 1825045547
 OMO ZTI 891 URFE 7121253026
 MO 1825323083 FR BEGUINE 1825326083
 MMO 8943391062 FR 062 SAMBA 8943391062

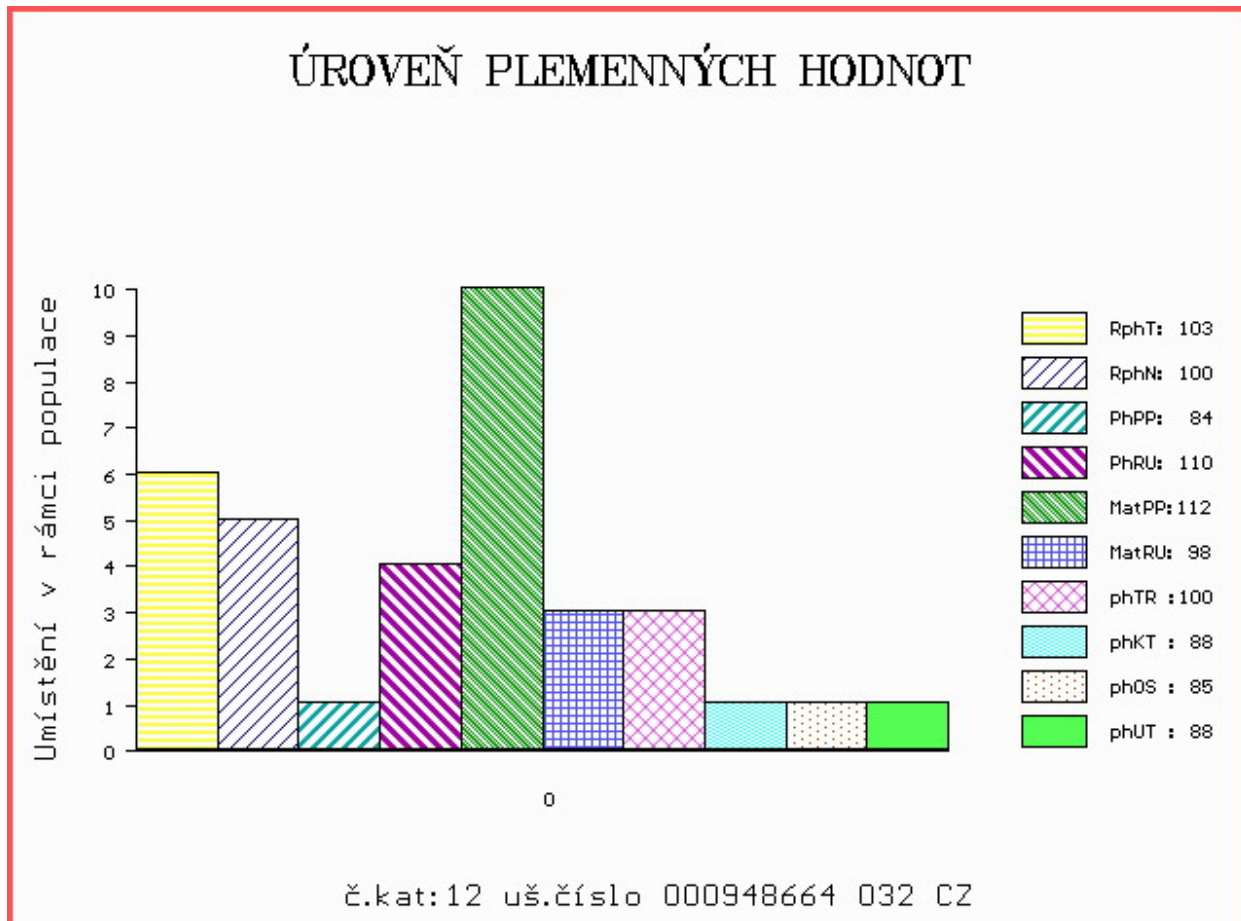
OOM ZTP 206 PASCAL Z CUNKOVA V 253000552877031
 OM ZTI 623 SCART 296000618722032
 MOM 114719 932 CZ 296000114719932

MA 353715 932 CZ /3 ot ZINA Z KYJOVA 452000353715932
 OMM ZCH 556 JOCK Z CUNKOVA P 253288119780
 MM 227550 932 CZ P 296000227550932
 MMM 114742 932 CZ 296000114742932

Vl.užit:nar: 52 *** kg ve 120d: 206 kg 210d: 300 kg 365d: 582 kg / kříž: 136 cm
 Přírustek v testu : 2241 g / 103 přírustek od narození: 1536 g / 100 šourek 35 cm
 Věk při ZV 405 dní aktuálně k 29.03.19 hmotnost: 648 kg výška v kříži: 140 cm

PLEMENNÉ HODNOTY										LINEARNÍ HODNOCENÍ						
	pp	ru	pp	ru	TR	KT	OS	UT		Hmot	kříž	TR	KT	OS	UT	CE
BÝK	PE	84	110	ME	112	98	100	88	85	88						
MATKA	PE	96	112	ME	105	104	98	88	88	89	750 /	153	24	19	17	6 66
OTEC	PE	77	101	ME	115	97	97	92	90	90	820 /	144	26	21	20	7 74

HODNOCEN: TR 9 / /10 KT / / OS / / UT Výsledek:



Číslo : 948666 032 CZ ELVIS Z KYJOVA Číslo katalogu 13
 Dat.nar. : 27.03.2018 Plemeno : T100 Charolais
 Chovatel : Dufka Jiří ml., Chodský Ujezd
 Majitel : Dufka Jiří ml., Chodský Ujezd

OOO ZIT 349 VIVIERS 5703581890
 OO 285 334 GARGANTUA 8907591040
 MOO 8907597544 FR COPINE 8907597544

OTEC ZIT 856 LOISIR 1825045547
 OMO ZTI 891 URFE 7121253026
 MO 1825323083 FR BEGUINE 1825326083
 MMO 8943391062 FR 062 SAMBA 8943391062

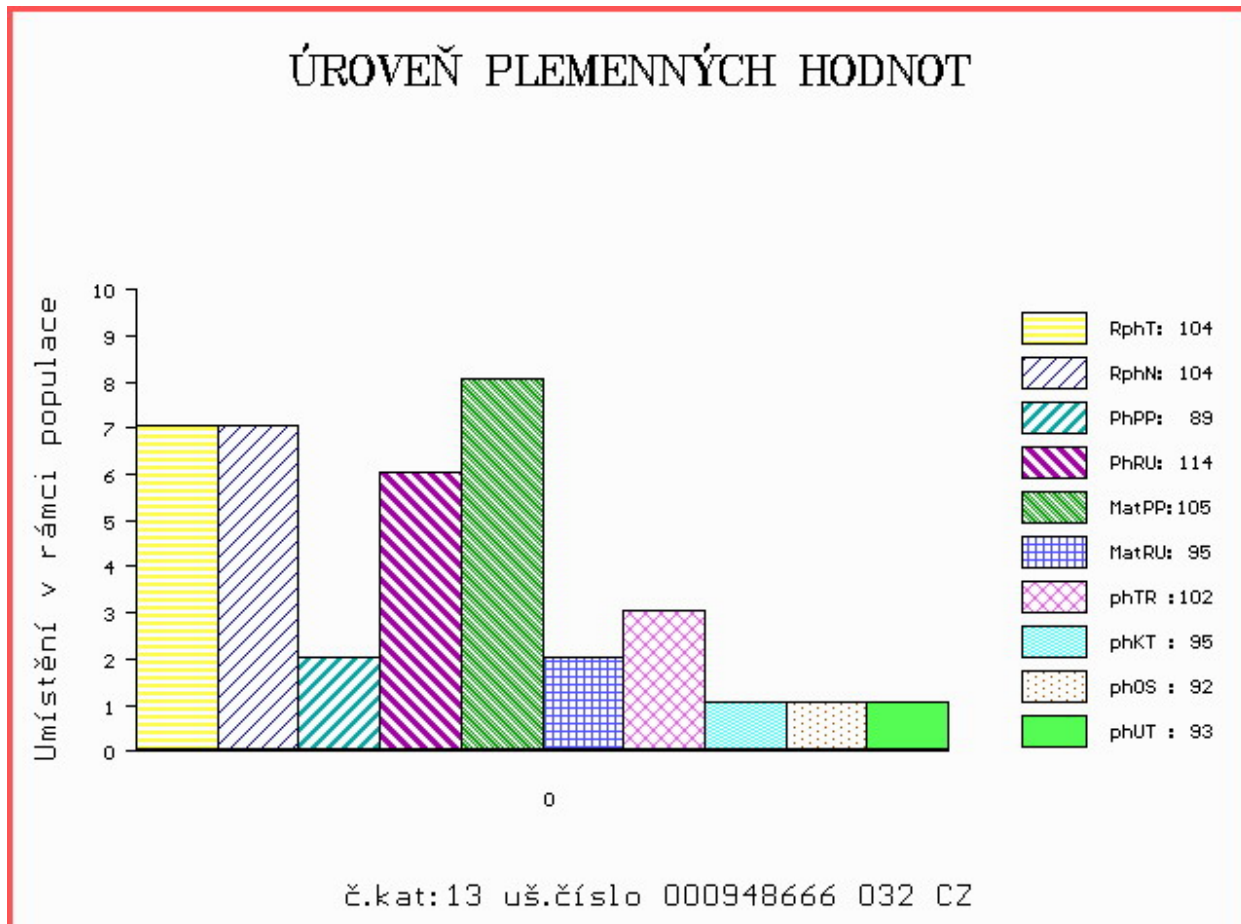
OOM ZTP 206 PASCAL Z CUNKOVA V 253000552877031
 OM ZTI 623 SCART 296000618722032
 MOM 114719 932 CZ 296000114719932

MA 420604 932 CZ /2 ot ADRIANA Z KYJOVA 452000420604932
 OMM ZCH 440 CHIRAN P 164390040212
 MM 196470 932 CZ P 296000196470932
 MMM 102576 310 CZ KAZI Z CHODOVA ET P 296000102576310

Vl.užit:nar: 48 *** kg ve 120d: 198 kg 210d: 322 kg 365d: 640 kg / kříž: 137 cm
 Přírustek v testu : 2200 g / 104 přírustek od narození: 1624 g / 104 šourek 41 cm
 Věk při ZV 384 dní aktuálně k 29.03.19 hmotnost: 644 kg výška v kříži: 137 cm

PLEMENNÉ HODNOTY										LINEARNÍ HODNOCENÍ						
	pp	ru	pp	ru	TR	KT	OS	UT		Hmot	kříž	TR	KT	OS	UT	CE
BÝK	PE	89	114	ME	105	95	102	95	92	93						
MATKA	PE	98	112	ME	96	101	100	92	90	91	706 /	144	22	18	17	6 63
OTEC	PE	77	101	ME	115	97	97	92	90	90	820 /	144	26	21	20	7 74

HODNOCEN: TR 8 / /10 KT / / OS / / UT Výsledek:



Číslo : 954647 032 CZ EMBERT Z CHODOVA Číslo katalogu 14
 Dat.nar. : 31.03.2018 Plemeno : T100 Charolais
 Chovatel : Dufka Jiří ing.,Zadní Chodov
 Majitel : Dufka Jiří ing.,Zadní Chodov

OOO ZTI 088 RUSS 6334971421
 OO ZIT 784 DISCO 7121758980
 MOO 7121274012 FR VIKIE 7121274012

OTEC ICH 281 LAMBERT 8907455016
 OMO ZTI 718 VOIMO 5703556364
 MO 8907452003 FR HAITI 8907452003
 MMO 8907459928 FR EIRE 8907459928

OOM ZTP 206 PASCAL Z CUNKOVA V 253000552877031
 OM ZTI 623 SCART 296000618722032
 MOM 114719 932 CZ 296000114719932

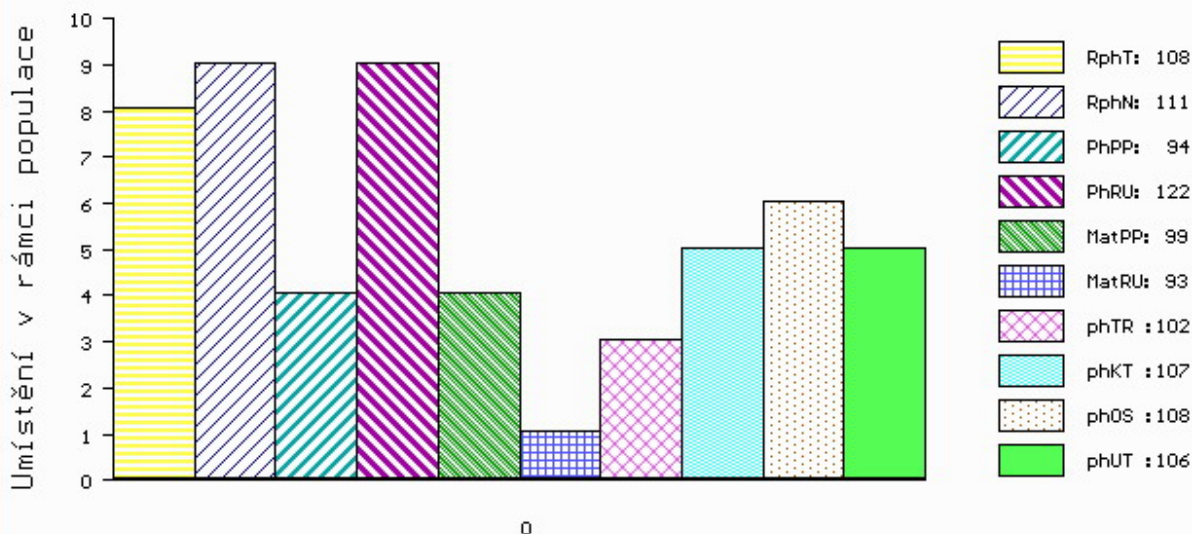
MA 353726 932 CZ /3 ot 296000353726932
 OMM CHP 092 ETRUSK 164417003377
 MM 106378 310 CZ 164310106378
 MMM 998 417 CZ INTENSIVE 5893103950

Vl.užit:nar: 52 *** kg ve 120d: 205 kg 210d: 314 kg 365d: 636 kg / kříž: 133 cm
 Přírustek v testu : 2158 g / 108 přírustek od narození: 1598 g / 111 šourek 37 cm
 Věk při ZV 380 dní aktuálně k 29.03.19 hmotnost: 632 kg výška v kříži: 133 cm

PLEMENNÉ HODNOTY										LINEARNÍ HODNOCENÍ							
	pp	ru	pp	ru	TR	KT	OS	UT	Hmot	kříž	TR	KT	OS	UT	CE		
BÝK	PE	94	122	ME	99	93	102	107	108	106							
MATKA	PE	90	116	ME	93	97	106	102	102	102	802	146	23	22	21	8	74
OTEC	PE	98	122	ME	102	94	106	108	106	107	882	149	29	22	23	8	82

HODNOCEN: TR 6 / /10 KT / / OS / / UT Výsledek:

ÚROVEŇ PLEMENNÝCH HODNOT



č.kat:14 uš.číslo 000954647 032 CZ

Číslo : 910288 032 CZ ELDORADO Z CHODOVA P Číslo katalogu 15
 Dat.nar. : 12.01.2018 Plemeno : S100 Masný simentál
 Chovatel : Dufka Jiří ing.,Zadní Chodov
 Majitel : Dufka Jiří ing.,Zadní Chodov

OOO 269 597 LEO P 15.026 12937
 OO 262 530 LEON MB SIMENTAL P 15.026 39419
 MOO 1502612941 DE HEBA V 15.026 12941

OTEC ZSI 719 HEDETOFT COLUMBUS PP 80185-00136

OMO 265 868 WLSF CELEBRITY CHIEF P PT260497
 MO 8018500057 DK HEDETOFT PATRICIA P 80185-00057
 MMO 2431100041 DK GITTE 24311-00041

OOM ZSI 599 REJNOK OD BÍLÉHO DOMU P 164000540733032
 OM ZSI 893 ULTOR P 296000695170032
 MOM 114740 932 CZ P 296000114740932

MA 454646 932 CZ /1 ot BABOUC Z CHODOVA P 296000454646932

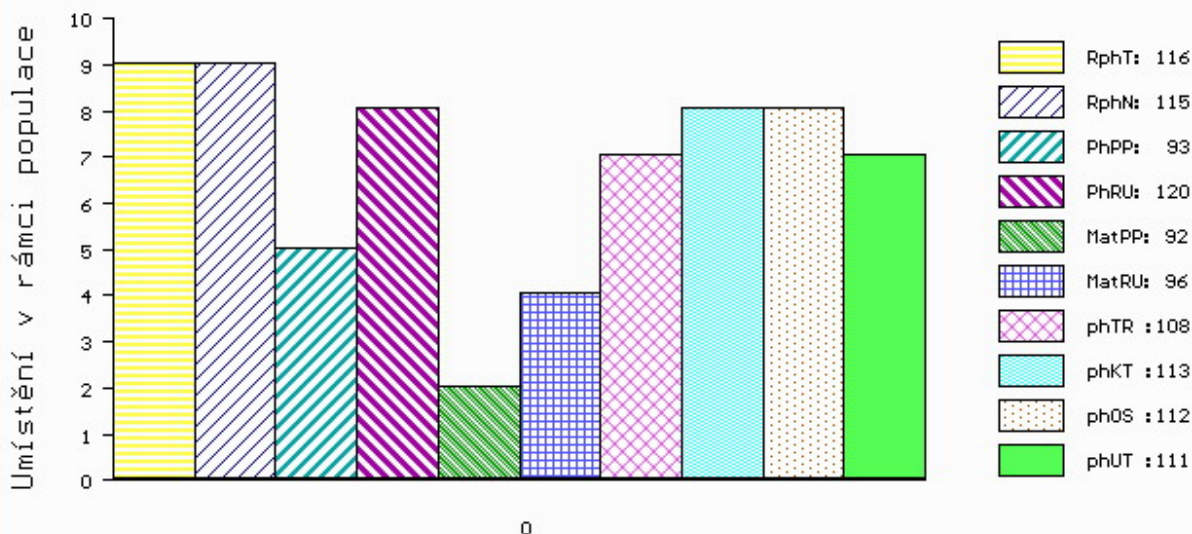
OMM ZSI 260 LEV Z CUNKOVA P 253031000685
 MM 175330 932 CZ P 164000175330932
 MMM 9599 617 CZ P 164617009599

Vl.užit:nar: 48 *** kg ve 120d: 233 kg 210d: 347 kg 365d: 603 kg / kříž: 136 cm
 Přírustek v testu : 2508 g / 116 přírustek od narození: 1723 g / 115 šourek 41 cm
 Věk při ZV 458 dní aktuálně k 29.03.19 hmotnost: 808 kg výška v kříži: 144 cm

PLEMENNÉ HODNOTY										LINEARNÍ HODNOCENÍ							
	pp	ru	pp	ru	TR	KT	OS	UT	Hmot	kříž	TR	KT	OS	UT	CE		
BÝK	PE	93	120	ME	92	96	108	113	112	111							
MATKA	PE	94	107	ME	75	119	106	108	107	107	646	142	22	18	17	6	63
OTEC	PE	91	112	ME	106	87	96	99	100	98	0	0	0	0	0	0	0

HODNOCEN: TR 8 / /10 KT / / OS / / UT Výsledek:

ÚROVEŇ PLEMENNÝCH HODNOT



č.kat:15 uš.číslo 000910288 032 CZ

Číslo : 948715 032 CZ **ESSEN Z CHODOVA P** Číslo katalogu 16
 Dat.nar. : 29.01.2018 Plemeno : S100 Masný simentál
 Chovatel : Dufka Jiří ing.,Zadní Chodov
 Majitel : Dufka Jiří ing.,Zadní Chodov

OOO 272 862 ROGANT R 262974
 OO ZSI 824 PHS POLLED WORLDWIDE 14W P 717966
 MOO 652172 CA ROLLING ACRES RED FERN P 652172

O TEC ZMS 285 AUROCH DEUTER PP 171059830414

OMO 279 455 DIRNANEAN TELSTAR 1 P M067072
 MO 171059810247 IE AUROCH ABSOLUTE ET PP 171059810247
 MMO 151420980177 IE RACEVIEW MISTY JADE 151420980177

OOM 290 318 ROSENBERG P 09.364 73286
 OM BCH 080 ROSENHERZ PP 09.378 25339
 MOM 932821375 DE RENA P 09.328 21375

MA 353727 932 CZ /4 ot BERTA Z CHODOVA P 296000353727932

OMM SIP 492 MINCE OD BÍLÉHO DOMU R 164000067860032
 MM 136825 932 CZ P 164000136825932
 MMM 106316 310 CZ P 164000106316310

Vl.užit:nar: 43 *** kg ve 120d: 214 kg 210d: 326 kg 365d: 615 kg / kříž: 133 cm
 Přírustek v testu : 2208 g / 93 přírustek od narození: 1611 g / 88 šourek 40 cm
 Věk při ZV 441 dní aktuálně k 29.03.19 hmotnost: 726 kg výška v kříži: 137 cm

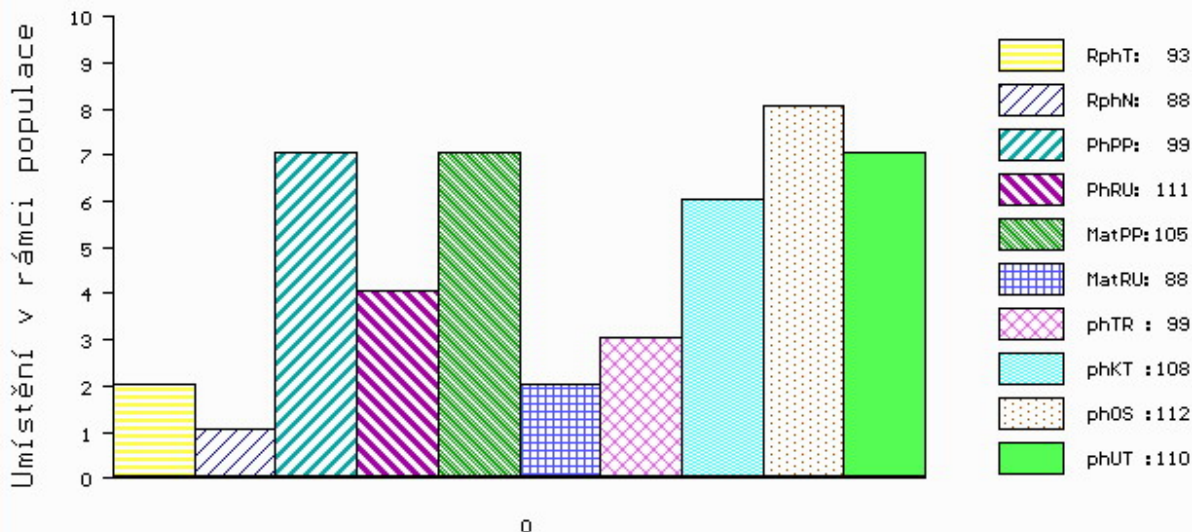
PLEMENNÉ HODNOTY

LINEARNÍ HODNOCENÍ

	pp	ru	ME	pp	ru	TR	KT	OS	UT	Hmot	kříž	TR	KT	OS	UT	CE	
BÝK	PE	99	111	ME	105	88	99	108	112	110							
MATKA	PE	85	97	ME	113	104	98	94	95	97	900	150	28	22	23	9	82
O TEC	PE	108	113	ME	98	79	92	112	119	113	0	0	0	0	0	0	

HODNOCEN: TR 5 / /10 KT / / OS / / UT Výsledek:

ÚROVEŇ PLEMENNÝCH HODNOT



č.kat:16 uš.číslo 000948715 032 CZ

Číslo : 948716 032 CZ EPON Z CHODOVA P Číslo katalogu 17
 Dat.nar. : 03.02.2018 Plemeno : S100 Masný simentál
 Chovatel : Dufka Jiří ing.,Zadní Chodov
 Majitel : Dufka Jiří ing.,Zadní Chodov

OOO 268 935 VINGEGAARD TEXAS P 41524-00940
 OO ZSI 346 VINGEGAARD VILHELM P 41524-01046
 MOO 4152400871 DK VINGEGAARD ROMA P 41524-00871

OTEC PMS 145 TENISTA P 413000699887031
 OMO ZSI 280 VINGEGAARD URUGUAY P 41524-01028
 MO 250685 931 CZ ODETTA Z OSTRÉHO PP 253000250685931
 MMO 155015 931 CZ MARIANA Z OSTRÉHO P 253000155015931

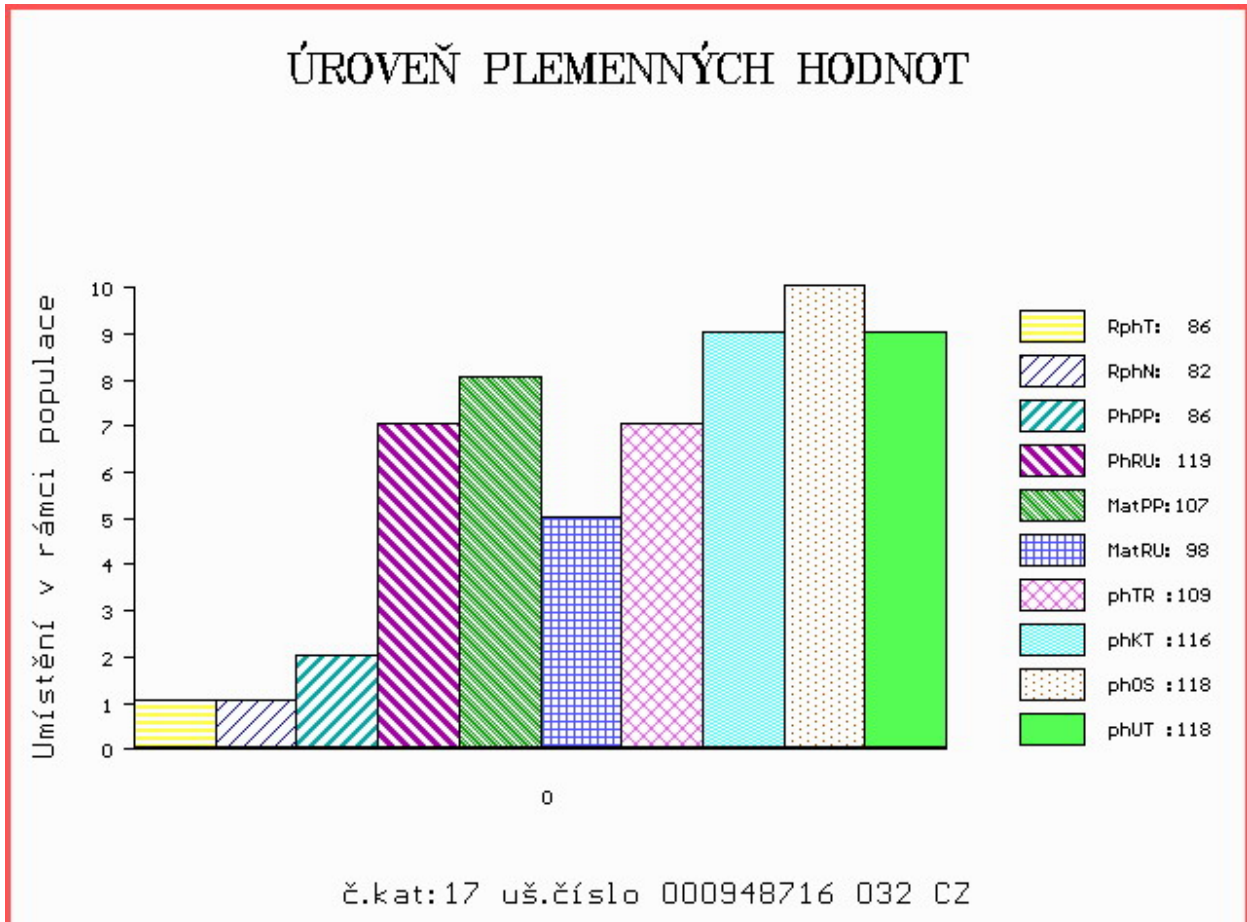
OOM ZSI 284 HOLM ULRICK P 36545-00514
 OM ZSI 507 PRIMA ET PP 392000573000061
 MOM 181048 931 CZ PP 145000181048931

MA 454637 932 CZ /1 ot BELATRIX Z CHODOVA P 296000454637932
 OMM BCH 080 ROSENHERZ PP 09.378 25339
 MM 353722 932 CZ BARBORA Z CHODOVA P 296000353722932
 MMM 175330 932 CZ P 164000175330932

Vl.užit:nar: 49 *** kg ve 120d: 230 kg 210d: 354 kg 365d: 625 kg / kříž: 133 cm
 Přírustek v testu : 1908 g / 86 přírustek od narození: 1601 g / 82 šourek 40 cm
 Věk při ZV 436 dní aktuálně k 29.03.19 hmotnost: 720 kg výška v kříži: 141 cm

PLEMENNÉ HODNOTY										LINEARNÍ HODNOCENÍ						
	pp	ru	pp	ru	TR	KT	OS	UT		Hmot	kříž	TR	KT	OS	UT	CE
BÝK	PE	86	119	ME	107	98	109	116	118	118						
MATKA	PE	74	109	ME	97	117	108	108	107	108	690	148	25	18	16	65
OTEC	PE	100	105	ME	112	92	92	103	107	104	680	139	19	16	16	56

HODNOCEN: TR 7 / /10 KT / / OS / / UT Výsledek:



Číslo : 948718 032 CZ ELZAR Z CHODOVA P Číslo katalogu 18
 Dat.nar. : 21.02.2018 Plemeno : S100 Masný simentál
 Chovatel : Dufka Jiří ing.,Zadní Chodov
 Majitel : Dufka Jiří ing.,Zadní Chodov

OOO 269 597 LEO P 15.026 12937
 OO 262 530 LEON MB SIMENTAL P 15.026 39419
 MOO 1502612941 DE HEBA V 15.026 12941

O TEC ZSI 719 HEDETOFT COLUMBUS PP 80185-00136

OMO 265 868 WLSF CELEBRITY CHIEF P PT260497
 MO 8018500057 DK HEDETOFT PATRICIA P 80185-00057
 MMO 2431100041 DK GITTE 24311-00041

OOM ZSI 599 REJNOK OD BÍLÉHO DOMU P 164000540733032
 OM ZSI 893 ULTOR P 296000695170032
 MOM 114740 932 CZ P 296000114740932

MA 454640 932 CZ /1 ot BAVESVA Z CHODOVA P 296000454640932

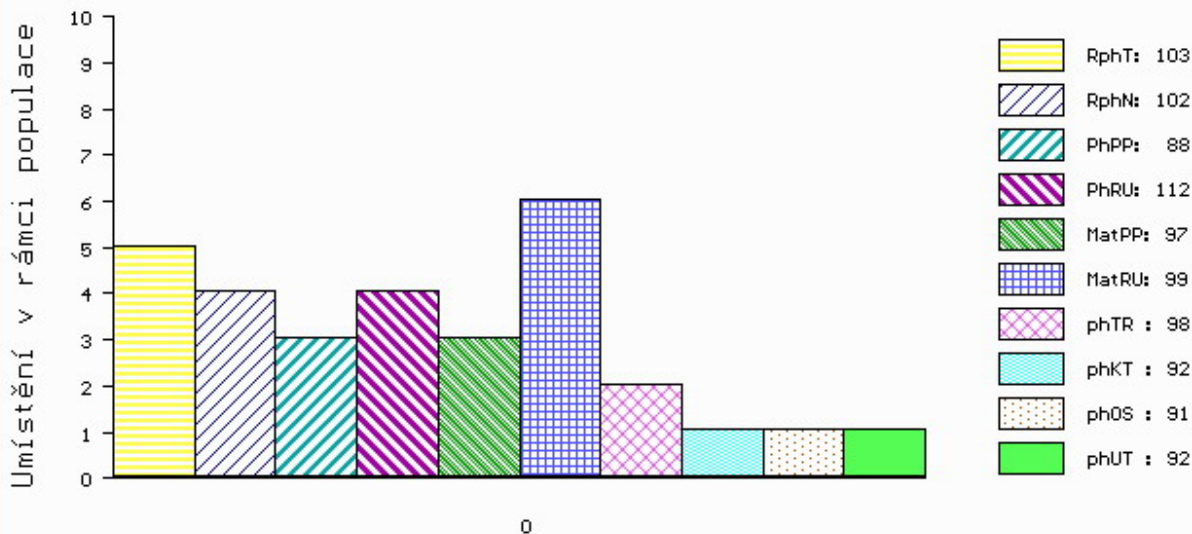
OMM ZSI 178 JIŘÍK VODŇANSKÝ P 145287117144
 MM 227501 932 CZ ALICE Z CHODOVA P 296000227501932
 MMM 175330 932 CZ P 164000175330932

Vl.užit:nar: 51 *** kg ve 120d: 189 kg 210d: 312 kg 365d: 607 kg / kříž: 136 cm
 Přírustek v testu : 2066 g / 103 přírustek od narození: 1549 g / 102 šourek 42 cm
 Věk při ZV 418 dní aktuálně k 29.03.19 hmotnost: 672 kg výška v kříži: 137 cm

PLEMENNÉ HODNOTY										LINEARNÍ HODNOCENÍ						
	pp	ru	pp	ru	TR	KT	OS	UT		Hmot	kříž	TR	KT	OS	UT	CE
BÝK	PE	88	112	ME	97	99	98	92	91	92						
MATKA	PE	97	109	ME	76	112	101	104	106	106	636 /	144	21	19	16	6 62
O TEC	PE	91	112	ME	106	87	96	99	100	98	0 /	0	0	0	0	0

HODNOCEN: TR 6 / /10 KT / / OS / / UT Výsledek:

ÚROVEŇ PLEMENNÝCH HODNOT



č.kat:18 uš.číslo 000948718 032 CZ

Číslo : 948720 032 CZ ELMO Z CHODOVA V Číslo katalogu 19
 Dat.nar. : 28.02.2018 Plemeno : S100 Masný simentál
 Chovatel : Dufka Jiří ing.,Zadní Chodov
 Majitel : Dufka Jiří ing.,Zadní Chodov

OOO 268 935 VINGEGAARD TEXAS P 41524-00940
 OO ZSI 346 VINGEGAARD VILHELM P 41524-01046
 MOO 4152400871 DK VINGEGAARD ROMA P 41524-00871

O TEC PMS 145 TENISTA P 413000699887031
 OMO ZSI 280 VINGEGAARD URUGUAY P 41524-01028
 MO 250685 931 CZ ODETTA Z OSTRÉHO PP 253000250685931
 MMO 155015 931 CZ MARIANA Z OSTRÉHO P 253000155015931

OOM ZSI 458 SNEUMGAARD BOYSTAR V 80164-00171
 OM PMS 041 SOJKA POLFIN V 339000555213072
 MOM 8224 972 CZ P 339000008224972

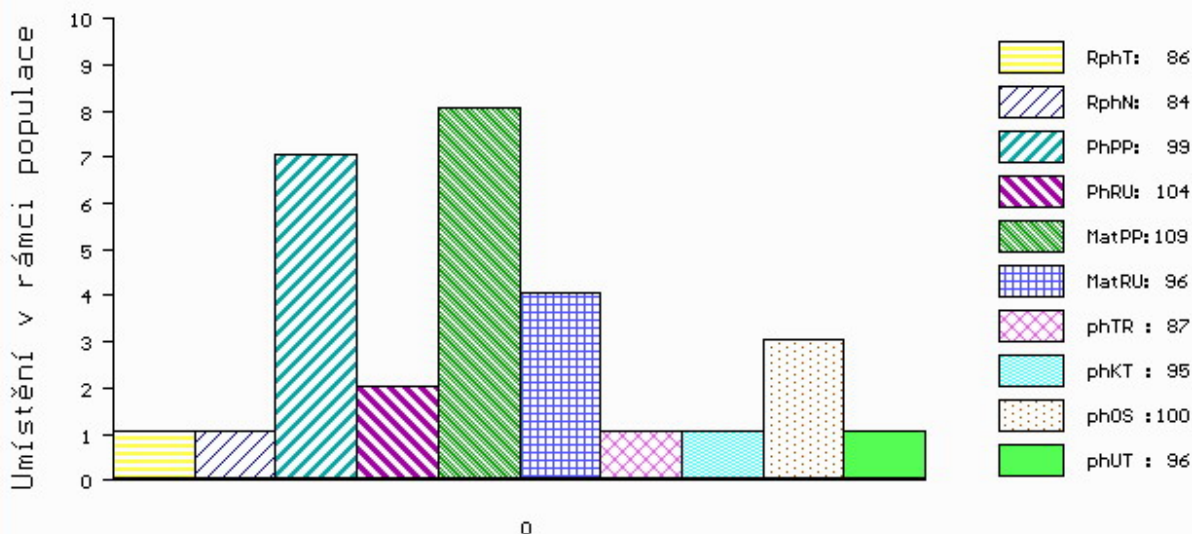
MA 389608 932 CZ /3 ot ZIMA Z CHODOVA P 296000389608932
 OMM ZSI 313 MOŘIC OD BÍLÉHO DOMU V 164000067879032
 MM 175300 932 CZ P 164000175300932
 MMM 106306 310 CZ P 164000106306310

Vl.užit:nar: 46 *** kg ve 120d: 178 kg 210d: 296 kg 365d: 566 kg / kříž: 131 cm
 Přírustek v testu : 1950 g / 86 přírustek od narození: 1462 g / 84 šourek 39 cm
 Věk při ZV 411 dní aktuálně k 29.03.19 hmotnost: 622 kg výška v kříži: 134 cm

PLEMENNÉ HODNOTY										LINEARNÍ HODNOCENÍ							
	pp	ru	pp	ru	TR	KT	OS	UT	Hmot	kříž	TR	KT	OS	UT	CE		
BÝK	PE	99	104	ME	109	96	87	95	100	96							
MATKA	PE	100	106	ME	103	97	93	88	90	89	730	148	22	19	18	6	65
O TEC	PE	100	105	ME	112	92	92	103	107	104	680	139	19	16	16	5	56

HODNOCEN: TR 5 / / 9 KT / / OS / / UT Výsledek:

ÚROVEŇ PLEMENNÝCH HODNOT



č.kat:19 uš.číslo 000948720 032 CZ

Číslo : 948721 032 CZ ECHO Z CHODOVA P Číslo katalogu 20
 Dat.nar. : 06.03.2018 Plemeno : S100 Masný simentál
 Chovatel : Dufka Jiří ing.,Zadní Chodov
 Majitel : Dufka Jiří ing.,Zadní Chodov

OOO 268 935 VINGEGAARD TEXAS P 41524-00940
 OO ZSI 346 VINGEGAARD VILHELM P 41524-01046
 MOO 4152400871 DK VINGEGAARD ROMA P 41524-00871

O TEC PMS 145 TENISTA P 413000699887031
 OMO ZSI 280 VINGEGAARD URUGUAY P 41524-01028
 MO 250685 931 CZ ODETTA Z OSTRÉHO PP 253000250685931
 MMO 155015 931 CZ MARIANA Z OSTRÉHO P 253000155015931

OOM 268 909 COHEN AV HÄGGENÄS 91366
 OM ZSI 343 EUGEN AV RÖRUM P 92241
 MOM 79066 SE KRONI 79066

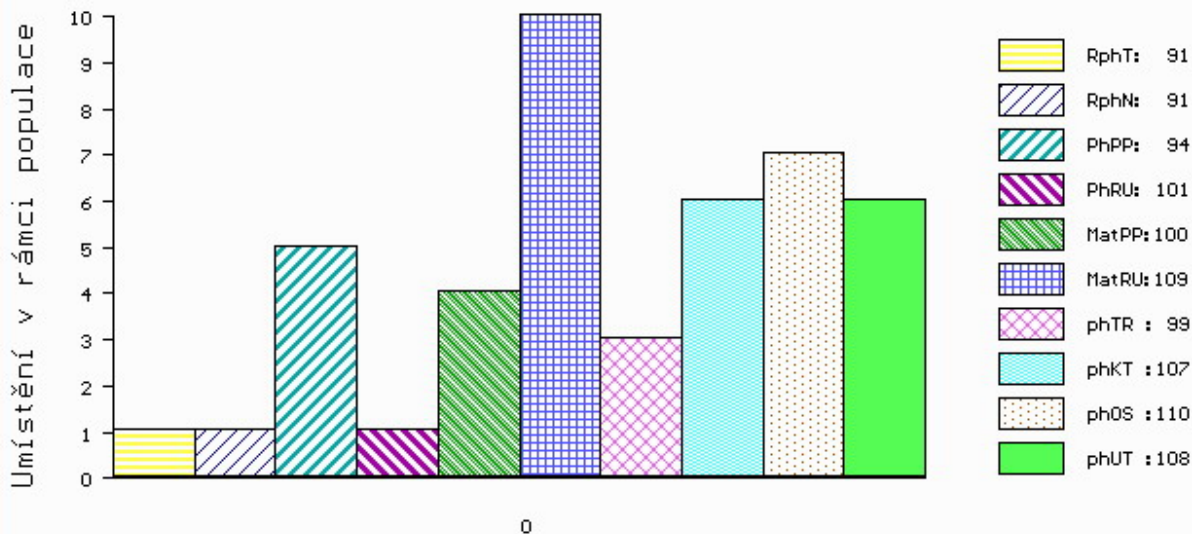
MA 269629 932 CZ /6 ot EVA ET P 426000269629932
 OMM ZSI 319 MAĎAR OD BÍLÉHO DOMU P 164000067963032
 MM 175304 932 CZ P 164000175304932
 MMM 8604 370 CZ P 164370008604

Vl.užit:nar: 52 *** kg ve 120d: 193 kg 210d: 316 kg 365d: 591 kg / kříž: 135 cm
 Přírustek v testu : 1900 g / 91 přírustek od narození: 1495 g / 91 šourek 38 cm
 Věk při ZV 405 dní aktuálně k 29.03.19 hmotnost: 632 kg výška v kříži: 136 cm

PLEMENNÉ HODNOTY										LINEARNÍ HODNOCENÍ							
	pp	ru	pp	ru	TR	KT	OS	UT	Hmot	kříž	TR	KT	OS	UT	CE		
BÝK	PE	94	101	ME	100	109	99	107	110	108							
MATKA	PE	101	109	ME	79	121	112	108	107	109	876	148	26	22	21	8	77
O TEC	PE	100	105	ME	112	92	92	103	107	104	680	139	19	16	16	5	56

HODNOCEN: TR 6 / /10 KT / / OS / / UT Výsledek:

ÚROVEŇ PLEMENNÝCH HODNOT



č.kat:20 uš.číslo 000948721 032 CZ

Číslo : 954641 032 CZ EBEN Z CHODOVA P Číslo katalogu 21
 Dat.nar. : 07.03.2018 Plemeno : S100 Masný simentál
 Chovatel : Dufka Jiří ing.,Zadní Chodov
 Majitel : Dufka Jiří ing.,Zadní Chodov

OOO 268 935 VINGEGAARD TEXAS P 41524-00940
 OO ZSI 346 VINGEGAARD VILHELM P 41524-01046
 MOO 4152400871 DK VINGEGAARD ROMA P 41524-00871

OTEC PMS 145 TENISTA P 413000699887031
 OMO ZSI 280 VINGEGAARD URUGUAY P 41524-01028
 MO 250685 931 CZ ODETTA Z OSTRÉHO PP 253000250685931
 MMO 155015 931 CZ MARIANA Z OSTRÉHO P 253000155015931

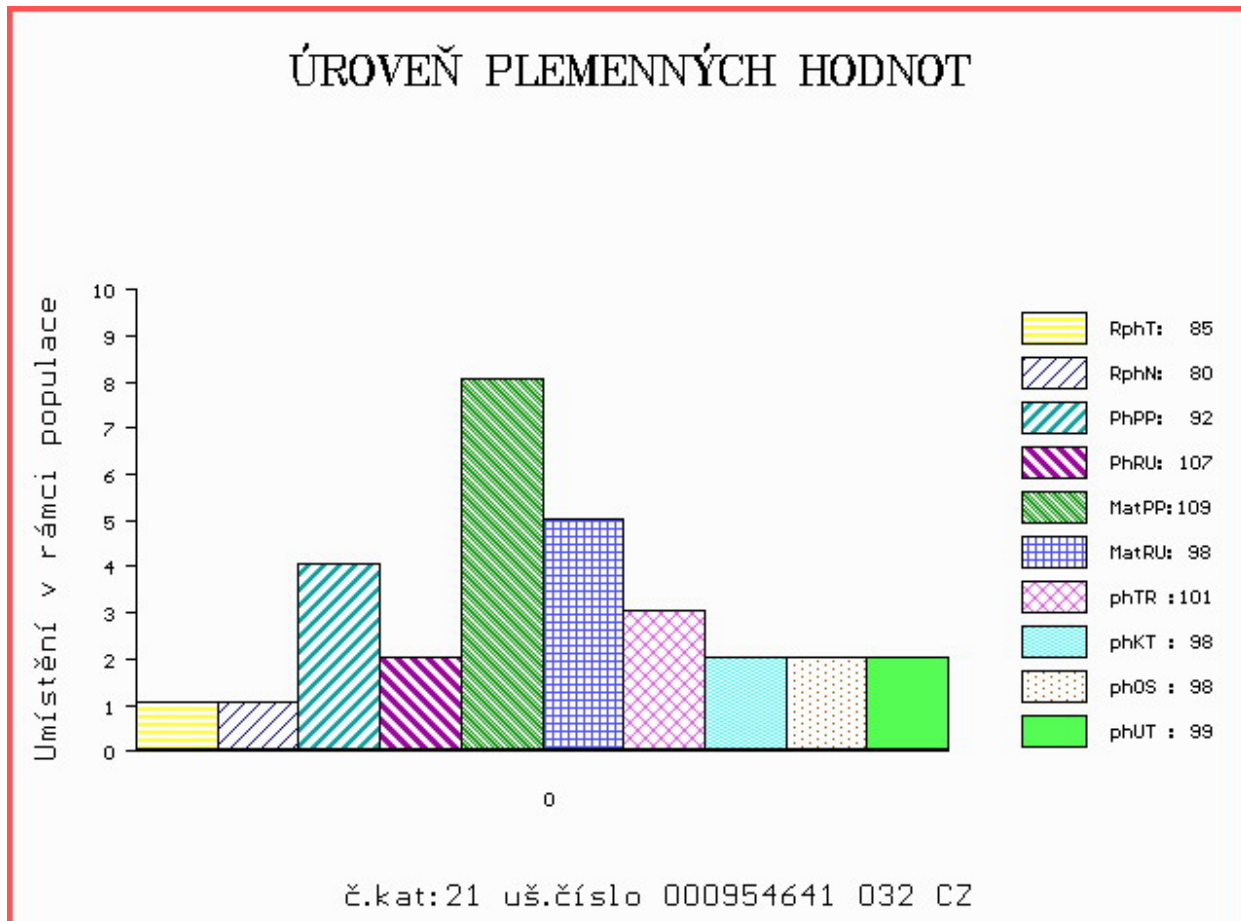
OOM ZSI 284 HOLM ULRICK P 36545-00514
 OM ZSI 507 PRIMA ET PP 392000573000061
 MOM 181048 931 CZ PP 145000181048931

MA 454647 932 CZ /1 ot BACARA Z CHODOVA P 296000454647932
 OMM BCH 080 ROSENHERZ PP 09.378 25339
 MM 353727 932 CZ BERTA Z CHODOVA P 296000353727932
 MMM 136825 932 CZ P 164000136825932

Vl.užit:nar: 46 *** kg ve 120d: 183 kg 210d: 300 kg 365d: 598 kg / kříž: 136 cm
 Přírustek v testu : 1983 g / 85 přírustek od narození: 1488 g / 80 šourek 40 cm
 Věk při ZV 404 dní aktuálně k 29.03.19 hmotnost: 622 kg výška v kříži: 138 cm

PLEMENNÉ HODNOTY										LINEARNÍ HODNOCENÍ						
	pp	ru	pp	ru	TR	KT	OS	UT		Hmot	kříž	TR	KT	OS	UT	CE
BÝK	PE	92	107	ME	109	98	101	98	98	99						
MATKA	PE	78	105	ME	107	107	103	97	95	97	670	/ 150	26	19	18	6 69
OTEC	PE	100	105	ME	112	92	92	103	107	104	680	/ 139	19	16	16	5 56

HODNOCEN: TR 7 / /10 KT / / OS / / UT Výsledek:



Číslo : 954643 032 CZ EDUARDO Z CHODOVA P Číslo katalogu 22
 Dat.nar. : 14.03.2018 Plemeno : S100 Masný simentál
 Chovatel : Dufka Jiří ing.,Zadní Chodov
 Majitel : Dufka Jiří ing.,Zadní Chodov

OOO 268 935 VINGEGAARD TEXAS P 41524-00940
 OO ZSI 346 VINGEGAARD VILHELM P 41524-01046
 MOO 4152400871 DK VINGEGAARD ROMA P 41524-00871

O TEC PMS 145 TENISTA P 413000699887031

OMO ZSI 280 VINGEGAARD URUGUAY P 41524-01028
 MO 250685 931 CZ ODETTA Z OSTRÉHO PP 253000250685931
 MMO 155015 931 CZ MARIANA Z OSTRÉHO P 253000155015931

OOM ZSI 458 SNEUMGAARD BOYSTAR V 80164-00171
 OM PMS 041 SOJKA POLFIN V 339000555213072
 MOM 8224 972 CZ P 339000008224972

MA 389604 932 CZ /3 ot ZELENÁ Z CHODOVA P 296000389604932

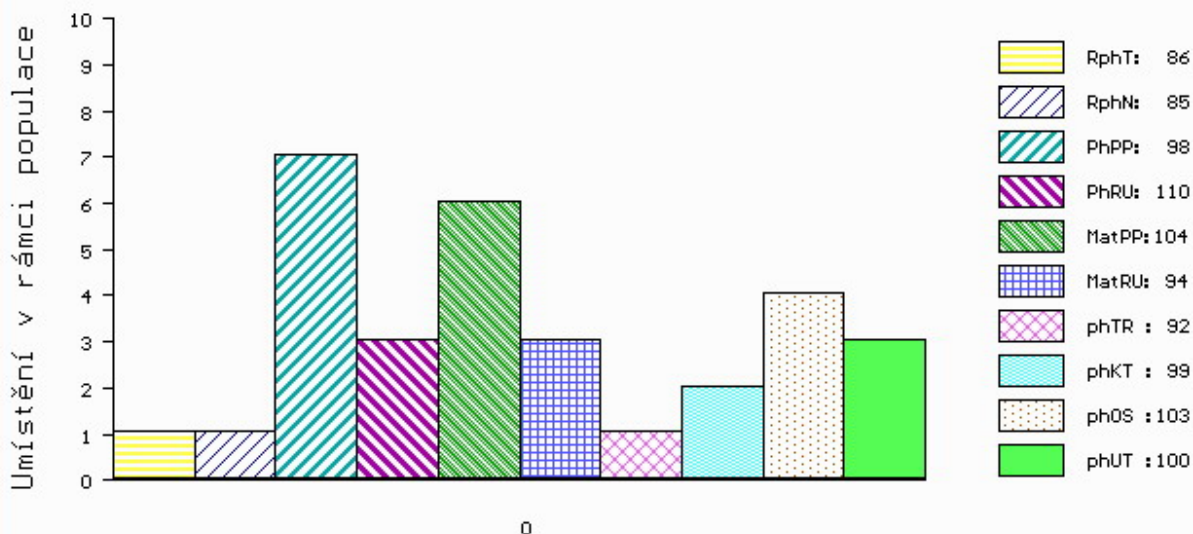
OMM ZSI 178 JIŘÍK VODŇANSKÝ P 145287117144
 MM 114740 932 CZ P 296000114740932
 MMM 24282 932 CZ P 025000024282932

Vl.užit:nar: 48 *** kg ve 120d: 183 kg 210d: 310 kg 365d: 601 kg / kříž: 135 cm
 Přírustek v testu : 1908 g / 86 přírustek od narození: 1511 g / 85 šourek 40 cm
 Věk při ZV 397 dní aktuálně k 29.03.19 hmotnost: 622 kg výška v kříži: 135 cm

PLEMENNÉ HODNOTY										LINEARNÍ HODNOCENÍ							
	pp	ru	pp	ru	TR	KT	OS	UT		Hmot	kříž	TR	KT	OS	UT	CE	
BÝK	PE	98	110	ME	104	94	92	99	103	100							
MATKA	PE	96	109	ME	95	98	100	97	98	98	750	148	25	22	18	7	72
O TEC	PE	100	105	ME	112	92	92	103	107	104	680	139	19	16	16	5	56

HODNOCEN: TR 5 / /10 KT / / OS / / UT Výsledek:

ÚROVEŇ PLEMENNÝCH HODNOT



č.kat:22 uš.číslo 000954643 032 CZ

Číslo : 954645 032 CZ ELUX Z CHODOVA P Číslo katalogu 23
 Dat.nar. : 27.03.2018 Plemeno : S100 Masný simentál
 Chovatel : Dufka Jiří ing.,Zadní Chodov
 Majitel : Dufka Jiří ing.,Zadní Chodov

OOO 268 935 VINGEGAARD TEXAS P 41524-00940
 OO ZSI 346 VINGEGAARD VILHELM P 41524-01046
 MOO 4152400871 DK VINGEGAARD ROMA P 41524-00871

O TEC PMS 145 TENISTA P 413000699887031
 OMO ZSI 280 VINGEGAARD URUGUAY P 41524-01028
 MO 250685 931 CZ ODETTA Z OSTRÉHO PP 253000250685931
 MMO 155015 931 CZ MARIANA Z OSTRÉHO P 253000155015931

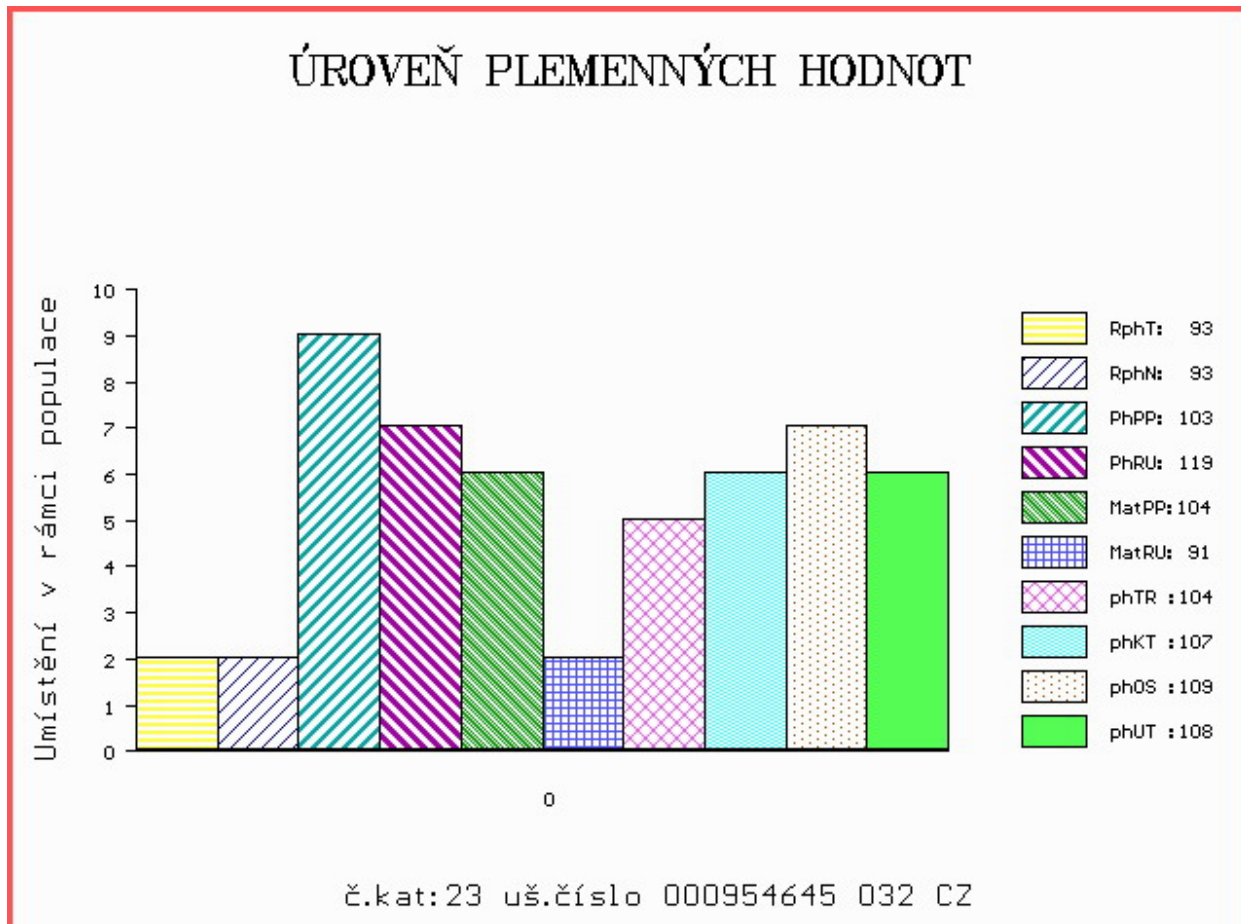
OOM ZSI 458 SNEUMGAARD BOYSTAR V 80164-00171
 OM PMS 041 SOJKA POLFIN V 339000555213072
 MOM 8224 972 CZ P 339000008224972

MA 128820 932 CZ /3 ot ZUZANA Z KUNDRATIC P 025000128820932
 OMM ZSI 343 EUGEN AV RÖRUM P 92241
 MM 128818 932 CZ P 025000128818932
 MMM 24283 932 CZ P 025000024283932

Vl.užit:nar: 36 *** kg ve 120d: 180 kg 210d: 306 kg 365d: 600 kg / kříž: 134 cm
 Přírustek v testu : 2183 g / 93 přírustek od narození: 1548 g / 93 šourek 39 cm
 Věk při ZV 384 dní aktuálně k 29.03.19 hmotnost: 604 kg výška v kříži: 134 cm

PLEMENNÉ HODNOTY										LINEARNÍ HODNOCENÍ						
	pp	ru	pp	ru	TR	KT	OS	UT		Hmot	kříž	TR	KT	OS	UT	CE
BÝK	PE	103	119	ME	104	91	104	107	109	108						
MATKA	PE	92	120	ME	105	96	108	97	95	99	752 /	149	23	19	18	6 66
O TEC	PE	100	105	ME	112	92	92	103	107	104	680 /	139	19	16	16	5 56

HODNOCEN: TR 5 / /10 KT / / OS / / UT Výsledek:



Býci vyřazení před základním výběrem

Číslo : **910262 032 CZ** **ERET Z KYJOVA** Číslo katalogu 24
 Dat.nar. : 17.01.2018 Plemeno : T100 Charolais
 Chovatel : Dufka Jiří ml., Chodský Ujezd
 Majitel : Dufka Jiří ml., Chodský Ujezd

OOO ZTI 904 SESAME 5703388462
 OO ZIT 339 CASTOR 6146791641
 MOO 6146791345 FR TRAGEDIE 6146791345

OTEC ICH 072 JAGUAR 8067788807
 OMO ZTI 245 SUEDOIS 5811102125
 MO 8065918390 FR ETNA 8065918390
 MMO 8065678021 FR VICTORIA 8065678021

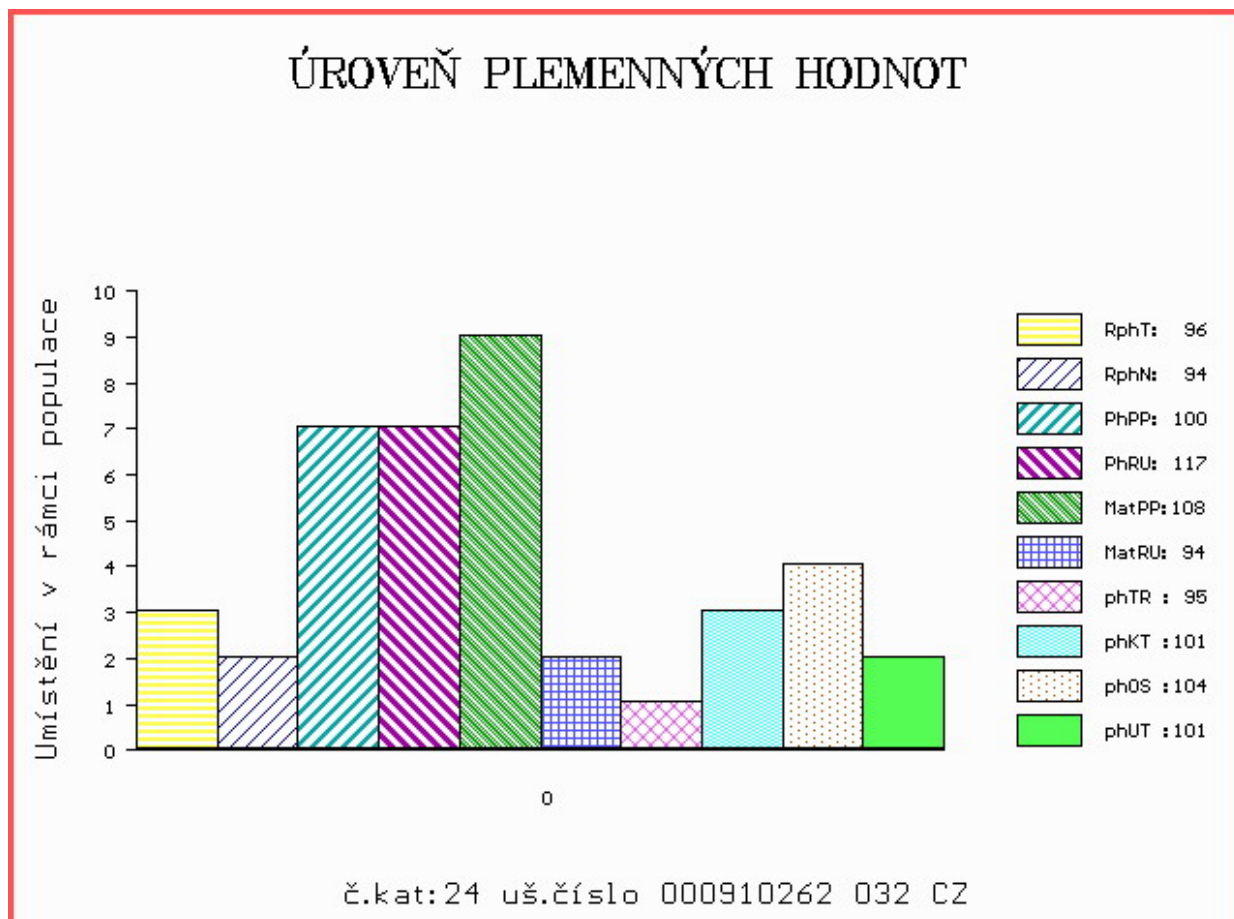
OOM ZIT 333 UNIBLOC 7121423579
 OM ZIT 341 IBERNATUS 0314843227
 MOM 313880803 FR FIFINE 0313880803

MA 432498 932 CZ /1 ot BALISCHA Z KYJOVA 452000432498932
 OMM ZTI 718 VOIMO 5703556364
 MM 291217 932 CZ 452000291217932
 MMM 227553 932 CZ ET 296000227553932

Vl.užit:nar: **42 ***** kg ve 120d: **203** kg 210d: **314** kg 365d: **550** kg / kříž: **126** cm
 Přírustek v testu : **2033 g / 96** přírustek od narození: **1459 g / 94** šourek **34** cm
 Věk při ZV **453** dní aktuálně k 29.03.19 hmotnost: **678** kg výška v kříži: **134** cm

PLEMENNÉ HODNOTY										LINEARNÍ HODNOCENÍ							
	pp	ru	pp	ru	TR	KT	OS	UT		Hmot	kříž	TR	KT	OS	UT	CE	
BÝK	PE	100	117	ME	108	94	95	101	104	101							
MATKA	PE	103	104	ME	120	95	81	84	88	84	678	143	21	21	19	7	68
OTEC	PE	90	117	ME	100	97	103	104	102	102	0	0	0	0	0	0	0

HODNOCEN: TR 5 / / 9 KT / / OS / / UT Výsledek: **před ZV-chovatel**



Číslo : 910266 032 CZ EBON Z KYJOVA V Číslo katalogu 25
 Dat.nar. : 02.02.2018 Plemeno : T100 Charolais
 Chovatel : Dufka Jiří ml., Chodský Ujezd
 Majitel : Dufka Jiří ml., Chodský Ujezd

OOO ZCH 942 UNICO SC PP 7121333571
 OO ZTI 713 DREAM SC P 5500982194
 MOO 196021686 FR MAGIQUE 0196021686

OTEC ZIT 188 VANK P 452000660181032
 OMO ZTP 206 PASCAL Z CUNKOVA V 253000552877031
 MO 227567 932 CZ 296000227567932
 MMO 114716 932 CZ 296000114716932

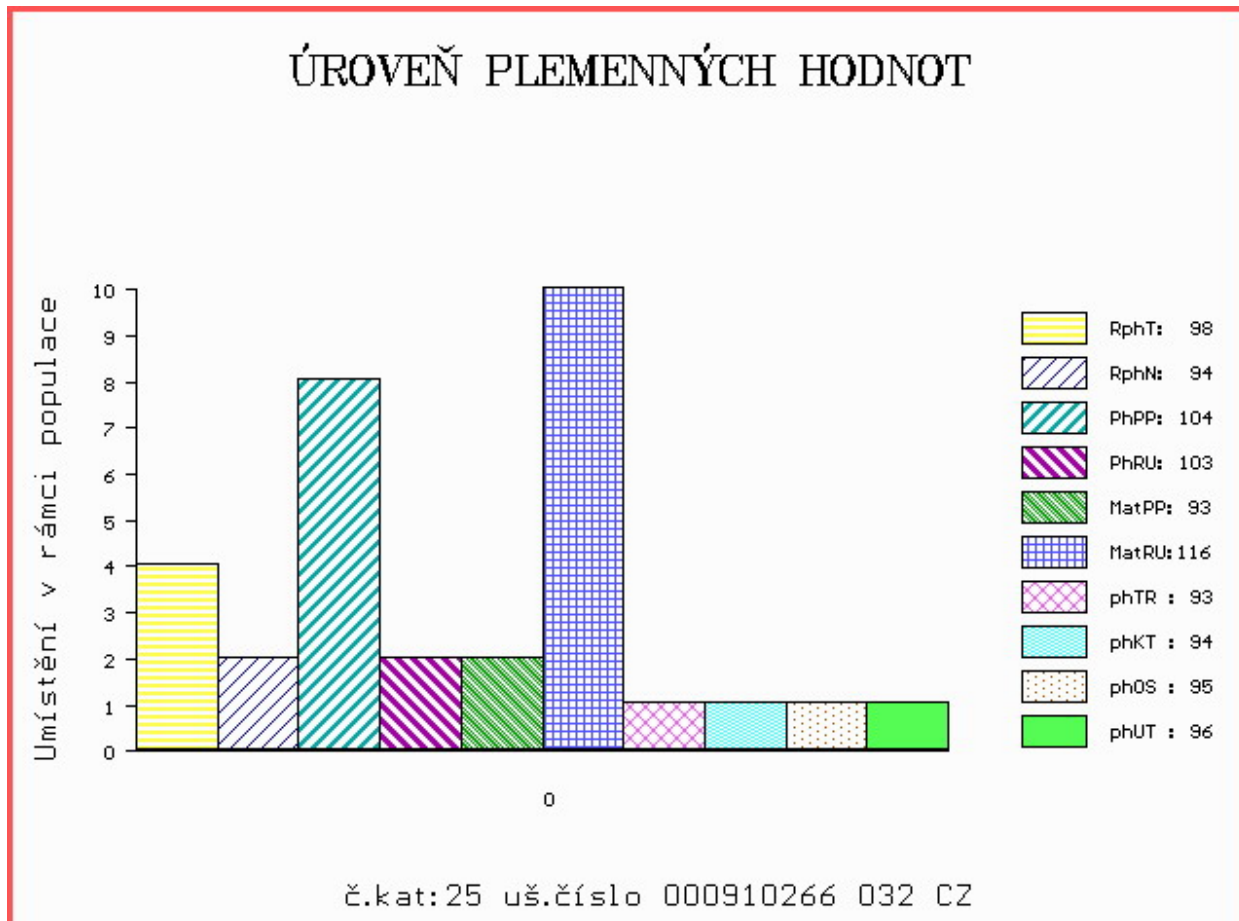
OOM 268 714 NECTARGERC 0397107142
 OM ZTI 554 UTOPIQUE 3533581663
 MOM 3598057406 FR OCEANIE 3598057406

MA 432493 932 CZ /1 ot BAHIA Z KYJOVA 452000432493932
 OMM ZCH 625 KEWIN ET V 025390101892
 MM 227561 932 CZ 296000227561932
 MMM 106378 310 CZ 164310106378

Vl.užit:nar: 44 *** kg ve 120d: 178 kg 210d: 293 kg 365d: 503 kg / kříž: 127 cm
 Přírustek v testu : 1916 g / 98 přírustek od narození: 1429 g / 94 šourek 41 cm
 Věk při ZV 437 dní aktuálně k 29.03.19 hmotnost: 644 kg výška v kříži: 132 cm

PLEMENNÉ HODNOTY										LINEARNÍ HODNOCENÍ						
	pp	ru	pp	ru	TR	KT	OS	UT		Hmot	kříž	TR	KT	OS	UT	CE
BÝK	PE	104	103	ME	93	116	93	94	95	96						
MATKA	PE	93	111	ME	89	119	100	101	100	101	756 /	142	24	22	21	7 74
OTEC	PE	109	97	ME	99	112	106	100	100	103	720 /	141	24	19	18	7 68

HODNOCEN: TR 4 / / 6 KT / / OS / / UT Výsledek: před ZV-chovatel



Číslo : 910269 032 CZ EL PASO Z KYJOVA Číslo katalogu 26
 Dat.nar. : 12.02.2018 Plemeno : T100 Charolais
 Chovatel : Dufka Jiří ml., Chodský Ujezd
 Majitel : Dufka Jiří ml., Chodský Ujezd

OOO ZCH 574 OHIO 0398109454
 OO ZIT 333 UNIBLOC 7121423579
 MOO 7121330082 FR ROSALIE 7121330082

O TEC ZIT 341 IBERNATUS 0314843227
 OMO ZCH 704 NATUR 3697010336
 MO 313880803 FR FIFINE 0313880803
 MMO 312376686 FR BADINE 0312376686

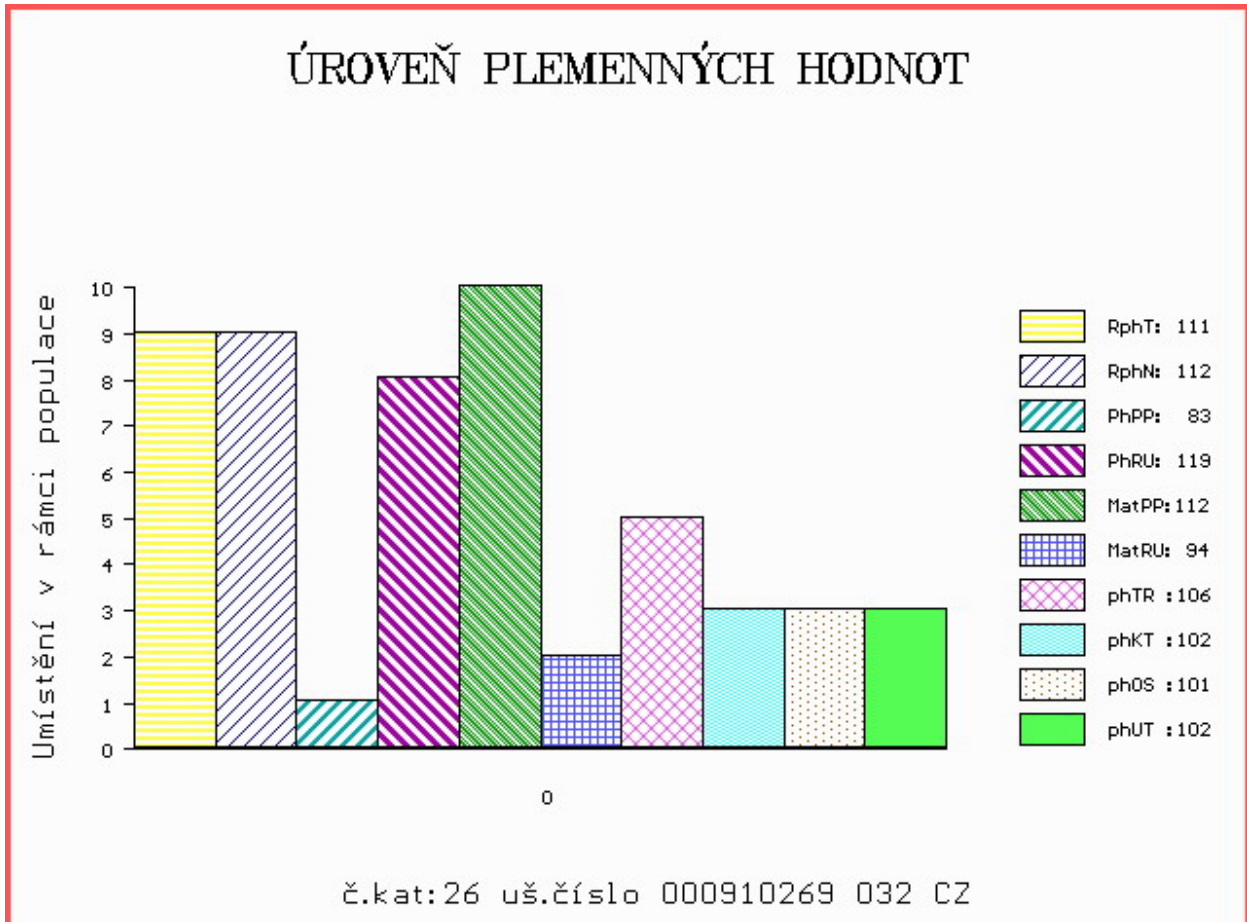
OOM ZTI 085 VIRGIL SC P 4240983344
 OM ZTI 558 CARNOT SC P 2148228331
 MOM 2148223038 FR ULNA 2148223038

MA 291202 932 CZ /5 ot P 452000291202932
 OMM ZCH 625 KEWIN ET V 025390101892
 MM 227526 932 CZ P 296000227526932
 MMM 6910 932 CZ 164932006910

Vl.užit:nar: 56 *** kg ve 120d: 214 kg 210d: 342 kg 365d: 555 kg / kříž: 128 cm
 Přírustek v testu : 2333 g / 111 přírustek od narození: 1537 g / 112 šourek 40 cm
 Věk při ZV 427 dní aktuálně k 29.03.19 hmotnost: 686 kg výška v kříži: 134 cm

PLEMENNÉ HODNOTY										LINEARNÍ HODNOCENÍ						
	pp	ru	pp	ru	TR	KT	OS	UT		Hmot	kříž	TR	KT	OS	UT	CE
BÝK	PE	83	119	ME	112	94	106	102	101	102						
MATKA	PE	93	120	ME	98	102	99	106	107	105	930	143	23	22	23	8 76
O TEC	PE	100	115	ME	125	85	95	95	96	95	489	132	20	21	22	7 70

HODNOCEN: TR 5 / / 9 KT / / OS / / UT Výsledek: před ZV-chovatel



Číslo : **954642 032 CZ** ERGO Z CHODOVA Číslo katalogu 27
 Dat.nar. : 08.03.2018 Plemeno : T100 Charolais
 Chovatel : Dufka Jiří ing.,Zadní Chodov
 Majitel : Dufka Jiří ing.,Zadní Chodov

OOO ZCH 574 OHIO 0398109454
 OO ZIT 333 UNIBLOC 7121423579
 MOO 7121330082 FR ROSALIE 7121330082

O TEC ZIT 341 IBERNATUS 0314843227
 OMO ZCH 704 NATUR 3697010336
 MO 313880803 FR FIFINE 0313880803
 MMO 312376686 FR BADINE 0312376686

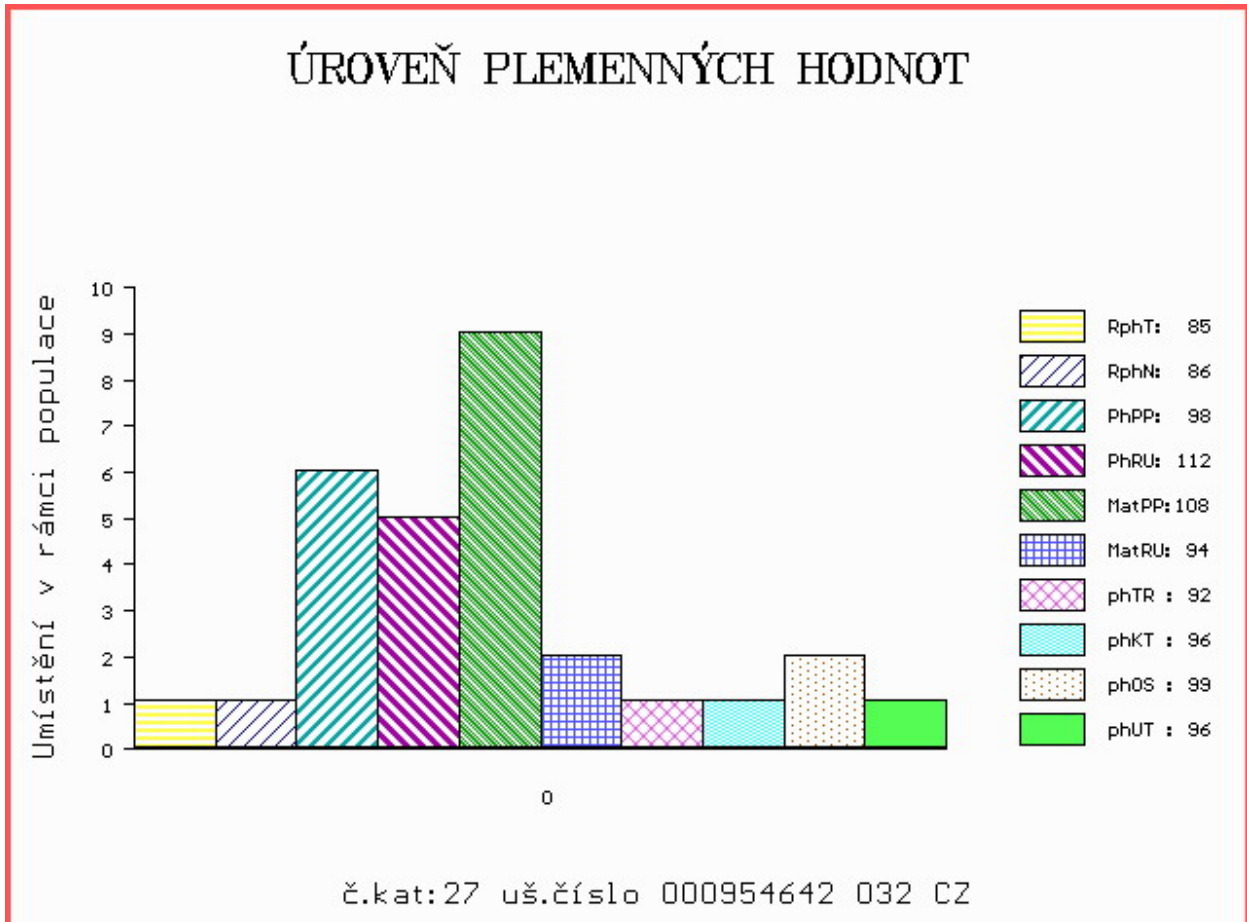
OOM 270 777 PALESTRO 8521993692
 OM ZTI 665 DANDY 7121538709
 MOM 7121045363 FR ANAIS 7121045363

MA 389605 932 CZ /3 ot ZYDIE Z CHODOVA 296000389605932
 OMM ZCH 625 KEWIN ET V 025390101892
 MM 160372 932 CZ 296000160372932
 MMM 6996 932 CZ 164932006996

Vl.užit:nar: 50 *** kg ve 120d: 188 kg 210d: 298 kg 365d: 534 kg / kříž: 129 cm
 Přírustek v testu : 1500 g / 85 přírustek od narození: 1306 g / 86 šourek 37 cm
 Věk při ZV 403 dní aktuálně k 29.03.19 hmotnost: 554 kg výška v kříži: 130 cm

PLEMENNÉ HODNOTY										LINEARNÍ HODNOCENÍ						
	pp	ru	pp	ru	TR	KT	OS	UT		Hmot	kříž	TR	KT	OS	UT	CE
BÝK	PE	98	112	ME	108	94	92	96	99	96						
MATKA	PE	95	118	ME	89	98	97	104	107	103	740 /	146	19	18	17	6 60
O TEC	PE	100	115	ME	125	85	95	95	96	95	489 /	132	20	21	22	7 70

HODNOCEN: TR 4 / / 8 KT / / OS / / UT Výsledek: před ZV-chovatel



Číslo : 948717 032 CZ EMPIRE Z CHODOVA P Číslo katalogu 28
 Dat.nar. : 06.02.2018 Plemeno : S100 Masný simentál
 Chovatel : Dufka Jiří ing.,Zadní Chodov
 Majitel : Dufka Jiří ing.,Zadní Chodov

OOO 268 935 VINGEGAARD TEXAS P 41524-00940
 OO ZSI 346 VINGEGAARD VILHELM P 41524-01046
 MOO 4152400871 DK VINGEGAARD ROMA P 41524-00871

OPEC PMS 145 TENISTA P 413000699887031

OMO ZSI 280 VINGEGAARD URUGUAY P 41524-01028
 MO 250685 931 CZ ODETTA Z OSTRÉHO PP 253000250685931
 MMO 155015 931 CZ MARIANA Z OSTRÉHO P 253000155015931

OOM ZSI 284 HOLM ULRICK P 36545-00514
 OM ZSI 507 PRIMA ET PP 392000573000061
 MOM 181048 931 CZ PP 145000181048931

MA 128822 932 CZ /1 ot BABE Z KUDRATIC P 025000128822932

OMM ZSI 710 PASTUREFIELDS TURBO TOMMY PP S002445
 MM 128819 932 CZ BLAŽENKA Z KUDRATIC P 025000128819932
 MMM 128818 932 CZ P 025000128818932

Vl.užit:nar: 50 *** kg ve 120d: 186 kg 210d: 308 kg 365d: 427 kg / kříž: 130 cm
 Přírustek v testu : 1166 g / 65 přírustek od narození: 1149 g / 60 šourek 38 cm
 Věk při ZV 433 dní aktuálně k 29.03.19 hmotnost: 528 kg výška v kříži: 135 cm

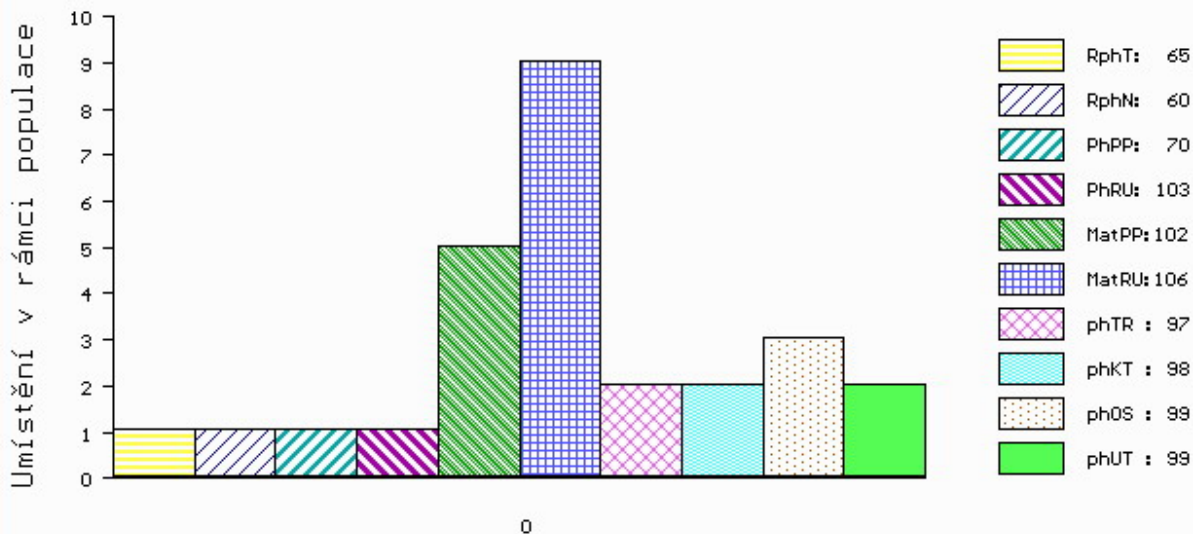
PLEMENNÉ HODNOTY

LINEARNÍ HODNOCENÍ

	pp	ru	pp	ru	TR	KT	OS	UT	Hmot	kříž	TR	KT	OS	UT	CE		
BÝK	PE	70	103	ME	102	106	97	98	99	99							
MATKA	PE	66	102	ME	95	114	106	101	99	101	690	147	25	19	18	7	69
OPEC	PE	100	105	ME	112	92	92	103	107	104	680	139	19	16	16	5	56

HODNOCEN: TR 4 / / 2 KT / / OS / / UT Výsledek: před ZV-hm.365d

ÚROVEŇ PLEMENNÝCH HODNOT



č.kat:28 uš.číslo 000948717 032 CZ