

# KATALOG ZÁKLADNÍHO VÝBĚRU

dne 16.04.2019

**ZD Pozovice**

Začátek cca 15,00 hod.

Č. k.	Číslo býčka	OTEC st.reg.	DATUM NAROZENÍ	PLEM	HM. kg	KŘ. cm	Přír. g	od nar. RPH	CHOVATEL
1	992317 061 CZ	ZIT 793	25.12.17	T100	726	138	1497 g	110	ZD Pozovice
2	992319 061 CZ	ZIT 347	07.01.18	T100	708	138	1500 g	97	ZD Pozovice
3	992322 061 CZ	ZIT 793	20.01.18	T100	720	140	1573 g	106	ZD Pozovice
4	48073 064 CZ	ZIT 347	09.03.18	T100	626	132	1525 g	99	ZD Pozovice
5	48077 064 CZ	ICH 186	24.03.18	T100	606	131	1533 g	102	ZD Pozovice

## Býci vyřazení před základním výběrem

Č. k.	Číslo býčka	OTEC st.reg.	Datum narození	Plem. VT	Body HM	CHOVATEL	Důvod vyřaz.
6	992316 061 CZ	ZIT 793	24.12.17	T100	7 10	ZD Pozovice	před ZV-chovatel
7	992324 061 CZ	ZIT 521	13.02.18	T100	7 10	ZD Pozovice	před ZV-chovatel

**Plemenné hodnoty uvedené v katalogu jsou spočítány k 31.03.2019**



## Vysvětlivky ke zkratkám ve jménech v katalogu :

ET	- býček narozen po embryotrasferu
RED	- zbarvení red angus
P,V	- bezrohý / volný roh ( * - testováno testem DNA)
PP	- bezrohý – homozygot ( stanoveno testem DNA )
R	- rohatý ( * - testováno testem DNA )
+/+ ,WT/WT	- nepřenáší alelu způsobujícími dvojí osvalení (GS, AA)
MH/+	- heterozygot s jednou alelou podmiňující dvojí osvalení (GS)
MH/MH	- homozygot - obě alely podmiňující dvojí osvalení (GS – oddíl „B“ PK )
Porodní hmot (nar)	- u plemene AA,BA,HE,CH,MS,LI způsob zjišťování porodní hmotnosti v chovu * * * - váženo při narození , * * - odhadováno , * - nesledováno

## U matek plemene BA

Třída	Výška kříž (cm)	Hmotnost (kg)	RPH přímý efekt	RPH mat. efekt	RPH osvalení
SE	147 a více	800 a více	105 a vic	103 a vic	103 a vic
EC	147 a více	800 a více	105 a vic	pod 103	103 a vic
EM	147 a více	800 a více	pod 105	103 a vic	pod 103
CM	pod 147	pod 800	105 a vic	103 a vic	103 a vic
C1	pod 147	pod 800	105 a vic	pod 103	103 a vic
M1	pod 147	pod 800	pod 105	103 a vic	pod 103

## Popisky grafu úrovně plemenných hodnot

Jednotlivé plemenné hodnoty jsou rozděleny do pásem na základě výpočtu kvantilu normálního rozložení, které udávají, jak si konkrétní jedinec stojí v porovnání s průměrem populace plemenných býčků odchovaných v období 2014 – 2019.

pásma	Pozice býka v rámci populace	zkratka	Popis údaje v grafu
10	býk patří hodnotou RPH do 10 % nejlepších býků v daném ukazateli	<i>RphT</i>	RPH pro přírůstek v testu
9	býk patří hodnotou RPH do 20 % nejlepších býků v daném ukazateli	<i>RphN</i>	RPH pro životní přírůstek
8	býk patří hodnotou RPH do 30 % nejlepších býků v daném ukazateli	<i>RpPP</i>	RPH pro přímý efekt porody
7	býk patří hodnotou RPH do 40 % nejlepších býků v daném ukazateli	<i>RpRU</i>	RPH pro přímý efekt růst
6	býk patří hodnotou RPH do 50 % nejlepších býků v daném ukazateli	<i>MatPP</i>	RPH pro maternální efekt porody
5	býk patří hodnotou RPH do průměru býků v daném ukazateli	<i>MatRU</i>	RPH pro maternální efekt růst
4	býk patří hodnotou RPH do 60 % nejlepších býků v daném ukazateli	<i>phTR</i>	RPH pro lineární hodnocení těl. rámec
3	býk patří hodnotou RPH do 70 % nejlepších býků v daném ukazateli	<i>phKT</i>	RPH pro lineární hodnocení kap. těla
2	býk patří hodnotou RPH do 80 % nejlepších býků v daném ukazateli	<i>phOS</i>	RPH pro lineární hodnocení osvalení
1	býk patří hodnotou RPH do 90 % nejlepších býků v daném ukazateli	<i>phUT</i>	RPH pro lineární hodnocení užit. typ

## Hlavní selekční kritéria pro výběr do plemenitby na OPB a odchovu u chovatele

Hlavním selekčním kritériem bude pouze lineární hodnocení při základním výběru.

### Důvody vyřazení před základním výběrem

- hodnocení tělesného rámce (1,2,3 body dle parametrů daného plemene)
- hodnocení bodů za hmotnost v 365 dnech (1,2,3 body dle parametrů daného plemene)
- nepředvedení býka k základnímu výběru na ohlávce nebo na vodící tyči
- na základě rozhodnutí majitele býka o jeho vyřazení
- zdravotní důvody (displazie varlat, apod.)

### Důvody vyřazení při základním výběrem

- hodnocení délky těla (1,2,3 body dle parametrů daného plemene)
- hodnocení ukazatelů kapacity těla (1,2,3 body dle parametrů daného plemene)
- hodnocení ukazatelů osvalení (1,2,3 body dle parametrů daného plemene)
- hodnocení užitkového typu (1,2,3 body dle parametrů daného plemene)
- závažné vady exteriéru při základním výběru
- neodpovídající funkčnost končetin při základním výběru
- zdravotní důvody (displazie varlat, apod.)

## Reklamační řád pro základní výběry býků

Majitel odchovávaného býčka má právo podat reklamaci proti rozhodnutí výběrové komise (ČSCHMS). Tato reklamacie může mít písemnou nebo ústní formu. Předmětem reklamacie může být pouze konečný výsledek výběru (vybrán, odročen, vyřazen), nikoliv nesouhlas s bodovým hodnocením daného býka. Po skončení základního výběru býků vyzve předseda výběrové komise k podání případných protestů (reklamací). Reklamacie se podává předsedovi výběrové komise nejpozději do 60-ti minut od jeho výzvy. Jménem majitele býka může jednat také zástupce odchovny plemenných býků (OPB). Reklamacie je podmíněna složením nevratné kauce 1000 Kč, přičemž polovina z této částky je určena pro provozovatele OPB a polovina pro ČSCHMS. Tato kauce musí být složena okamžitě v hotovosti v době podání reklamacie předsedovi výběrové komise. Po vznesení reklamacie a složení nevratné kauce následuje nové předvedení býka.

V případě shodného verdiktu výběrové komise a majitele býka je platný tento shodný verdikt. V případě neshody mezi verdiktem výběrové komise a majitelem býka je býk odročen a bude proveden nový základní výběr. V případě opakovaného protestu je nutné reklamaci podat písemnou formou. Provedení nového základního výběru je podmíněno složením kauce 5000 Kč za každého reklamovaného býka. Kauce se skládá na účet ČSCHMS nejpozději do 10-ti kalendářních dnů ode dne provedení základního výběru. V případě, že nebudou peníze připsány na účet v daném termínu, platí původní verdikt výběrové komise a reklamacie se dále neřeší. Nový základní výběr se uskuteční do 30-ti dnů od sporného výběru, pokud se obě strany nedohodnou jinak. Většinové složení komise nesmí být totožné se složením komise, která vynesla sporný verdikt. O složení nové komise rozhoduje ČSCHMS po dohodě s příslušnou Radou PK daného plemene. O závěru nového základního výběru je sepsán nový výběrový protokol. Proti tomuto rozhodnutí se již nelze dále odvolat. V případě, že je potvrzeno původní rozhodnutí výběrové komise, propadá kauce ve prospěch ČSCHMS, v opačném případě se vrací majiteli býka do 10-ti kalendářních dní od provedení nového základního výběru. Náklady spojené s novým základním výběrem (zejména cestovné členů výběrové komise, případně oprávněné nároky spojené s odměnou za odvedenou práci) nese strana, která při svém rozhodnutí či jednání nebyla v právu. Tyto náklady jsou zúčtovány na základě vystavené faktury zaslané druhé straně nejpozději do 14 dnů od provedení opakovaného základního výběru. V každém případě se o reklamaci vede písemný zápis. Rozhodnutí výběrové komise se váže ke konkrétnímu zvířeti v konkrétním čase a není možno se na něj odvolávat v případných následných sporech.

Schváleno výborem ČSCHMS dne 21.3.2006 v Hradištku pod Medníkem, změny schváleny 9.6.2017 Grémiem předsedů rad plemenných knih v Hradištku pod Medníkem



<b><u>Sekretariát:</u></b> ČSCHMS Praha Těšnov 17 11705 Praha 1 Mobil : +420 724 007 860 Telefon : +420 221 812 865 E-mail : <a href="mailto:info@cschms.cz">info@cschms.cz</a>	<b><u>Ředitel PK</u></b> Kopecký Jan Osík 201 569 67 Osík u Litomyšle Mobil : +420 724 007 862 Telefon : +420 461 612 809 E-mail : <a href="mailto:kopecky@cschms.cz">kopecky@cschms.cz</a>	<b><u>Adresa PK</u></b> Honová Nina Osvoboditelů 35/9 410 02 Lovosice Mobil : +420 724 073 641 E-mail : <a href="mailto:honova@cschms.cz">honova@cschms.cz</a>
--	--	--

Číslo : 992317 061 CZ DARDA SMILOVSKÝ Číslo katalogu 1  
 Dat.nar. : 25.12.2017 Plemeno : T100 Charolais  
 Chovatel : ZD Pozovice  
 Majitel : ZD Pozovice

OOO 267 405 LORETO 5895106762  
 OO ZCH 944 SAVIGNEUX 2101106933  
 MOO 5887103697 FR CARMEN 5887103697

OTEC ZIT 793 BOMBIX 8921037052  
 OMO ZCH 451 GENK 1891101481  
 MO 8921039708 FR PYARADE 8921039708  
 MMO 1005899394 FR LUCIOLE 1005899394

OOM ZCH 574 OHIO 0398109454  
 OM ZTI 044 VIRTUEL RJC 7121124820  
 MOM 7197122567 FR NORMANDIE RR4S 7197122567

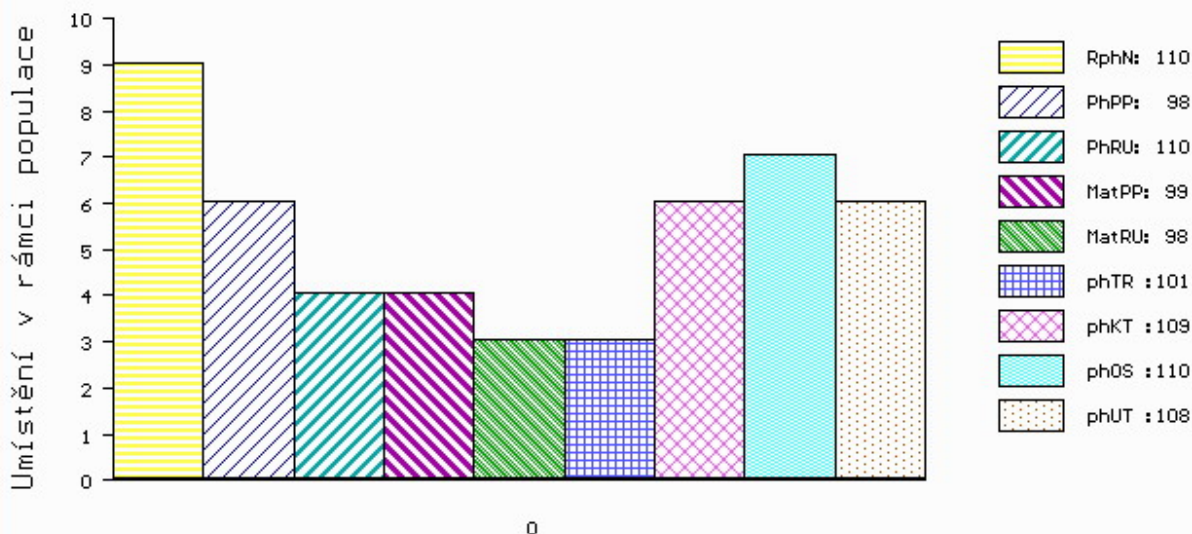
MA 350604 961 CZ /7 ot SOPKA SMILOVSKÁ 128000350604961  
 OMM ZCH 240 CASOAR 4587100162  
 MM 123313 502 CZ IVONE SMILOVSKÁ 128000123313502  
 MMM 2486 417 CZ GRANADA SMILOVSKÁ 128417002486

Vl.užit:nar: 42 \*\* kg ve 120d: 181 kg 210d: 320 kg 365d: 597 kg / kříž: 138 cm  
 Přírustek od narození: 1497 g / 110 šourek 41 cm  
 Věk při ZV 477 dní aktuálně k 27.03.19 hmotnost: 726 kg výška v kříži: 138 cm

PLEMENNÉ HODNOTY										LINEARNÍ HODNOCENÍ							
	pp	ru	pp	ru	TR	KT	OS	UT		Hmot	kříž	TR	KT	OS	UT	CE	
BÝK	PE	98	110	ME	99	98	101	109	110	108							
MATKA	PE	106	102	ME	100	105	99	101	103	102	739	145	21	19	17	6	63
OTEC	PE	91	110	ME	100	95	108	117	116	116	0	0	0	0	0	0	0

HODNOCEN: TR 6 / /10 KT / / OS / / UT Výsledek:

## ÚROVEŇ PLEMENNÝCH HODNOT



č.kat:01 uš.číslo 000992317 061 CZ

Číslo : 992319 061 CZ EMIL SMILOVSKÝ Číslo katalogu 2  
 Dat.nar. : 07.01.2018 Plemeno : T100 Charolais  
 Chovatel : ZD Pozovice  
 Majitel : ZD Pozovice

OOO 271 504 HUGO LM 7192109030  
 OO 270 777 PALESTRO 8521993692  
 MOO 8597102075 FR NUANCE 8597102075

OTEC ZIT 347 INCOGNITO 4241993366  
 OMO ZCH 703 NECESSAIRE 6327793880  
 MO 4241120466 FR ALPINE 4241120466  
 MMO 4240763706 FR TANIERE 4240763706

OOM ZTI 555 NIPPUR 5797023562  
 OM ZTI 662 DUNLOP 0801705044  
 MOM 801704709 FR ANGE 0801704709

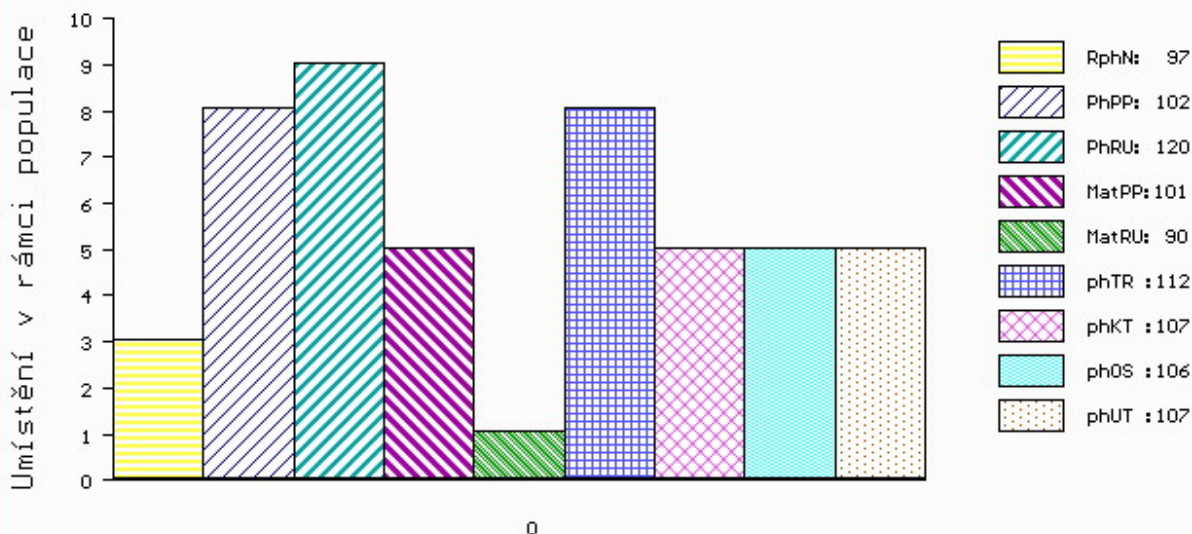
MA 443668 961 CZ /4 ot VRANKA SMILOVSKÁ 128000443668961  
 OMM ZCH 688 TRAPPEUR 7121202532  
 MM 308446 961 CZ RAMPA SMILOVSKÁ 128000308446961  
 MMM 116358 502 CZ CHLOUBA SMILOVSKÁ 128502116358

Vl.užit:nar: 42 \*\* kg ve 120d: 198 kg 210d: 298 kg 365d: 580 kg / kříž: 137 cm  
 Přírustek od narození: 1500 g / 97 šourek 43 cm  
 Věk při ZV 464 dní aktuálně k 27.03.19 hmotnost: 708 kg výška v kříži: 138 cm

PLEMENNÉ HODNOTY										LINEARNÍ HODNOCENÍ								
	pp	ru	pp	ru	TR	KT	OS	UT		Hmot	kříž	TR	KT	OS	UT	CE		
BÝK	PE	102	120	ME	101	90	112	107	106	107								
MATKA	PE	103	110	ME	104	101	98	93	93	93	820	/	145	24	23	20	7	74
OTEC	PE	100	114	ME	99	87	103	103	104	103	660	/	139	26	23	24	8	81

HODNOCEN: TR 6 / /10 KT / / OS / / UT Výsledek:

## ÚROVEŇ PLEMENNÝCH HODNOT



č.kat:02 uš.číslo 000992319 061 CZ

Číslo : 992322 061 CZ ELTON SMILOVSKÝ Číslo katalogu 3  
 Dat.nar. : 20.01.2018 Plemeno : T100 Charolais  
 Chovatel : ZD Pozovice  
 Majitel : ZD Pozovice

OOO 267 405 LORETO 5895106762  
 OO ZCH 944 SAVIGNEUX 2101106933  
 MOO 5887103697 FR CARMEN 5887103697

OTEC ZIT 793 BOMBIX 8921037052  
 OMO ZCH 451 GENK 1891101481  
 MO 8921039708 FR PYARADE 8921039708  
 MMO 1005899394 FR LUCIOLE 1005899394

OOM ZTI 555 NIPPUR 5797023562  
 OM ZTI 662 DUNLOP 0801705044  
 MOM 801704709 FR ANGE 0801704709

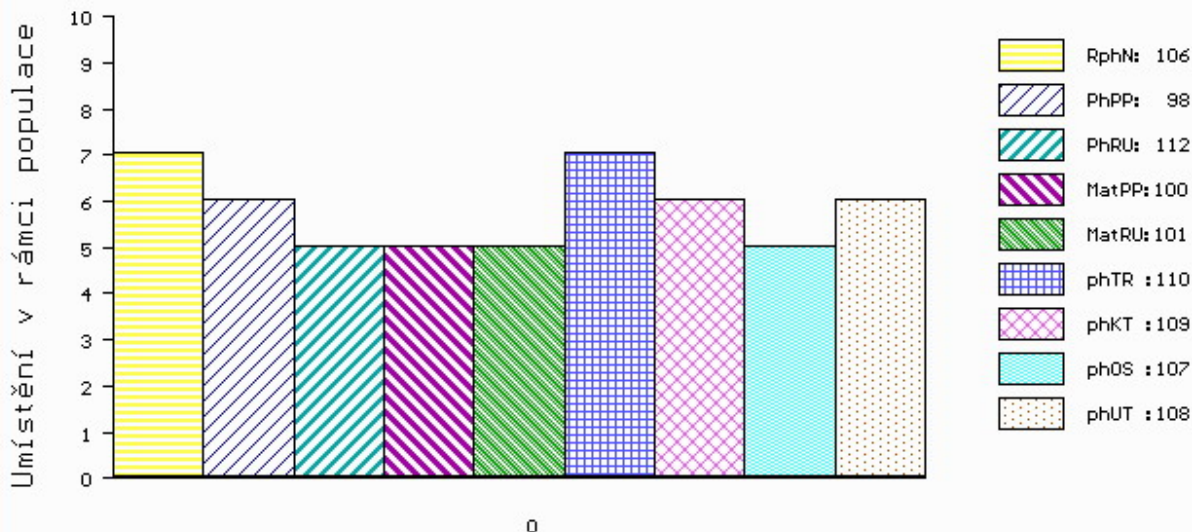
MA 515457 961 CZ /3 ot ZOJA SMILOVSKÁ 128000515457961  
 OMM ZCH 809 PINAY 8552394134  
 MM 404988 961 CZ TAMARA SMILOVSKÁ 128000404988961  
 MMM 263808 961 CZ ORBA SMILOVSKÁ 128000263808961

Vl.užit:nar: 42 \*\* kg ve 120d: 208 kg 210d: 312 kg 365d: 594 kg / kříž: 135 cm  
 Přírustek od narození: 1573 g / 106 šourek 42 cm  
 Věk při ZV 451 dní aktuálně k 27.03.19 hmotnost: 720 kg výška v kříži: 140 cm

PLEMENNÉ HODNOTY										LINEARNÍ HODNOCENÍ							
	pp	ru	pp	ru	TR	KT	OS	UT		Hmot	kříž	TR	KT	OS	UT	CE	
BÝK	PE	98	112	ME	100	101	110	109	107	108							
MATKA	PE	105	106	ME	101	113	111	104	103	104	820	145	24	21	21	8	74
OTEC	PE	91	110	ME	100	95	108	117	116	116	0	0	0	0	0	0	0

HODNOCEN: TR 8 / /10 KT / / OS / / UT Výsledek:

## ÚROVEŇ PLEMENNÝCH HODNOT



č.kat:03 uš.číslo 000992322 061 CZ

Číslo : 48073 064 CZ EIFEL SMILOVSKÝ Číslo katalogu 4  
 Dat.nar. : 09.03.2018 Plemeno : T100 Charolais  
 Chovatel : ZD Pozovice  
 Majitel : ZD Pozovice

OOO 271 504 HUGO LM 7192109030  
 OO 270 777 PALESTRO 8521993692  
 MOO 8597102075 FR NUANCE 8597102075

OTEC ZIT 347 INCOGNITO 4241993366  
 OMO ZCH 703 NECESSAIRE 6327793880  
 MO 4241120466 FR ALPINE 4241120466  
 MMO 4240763706 FR TANIERE 4240763706

OOM 268 051 PANAMA 5813999210  
 OM ZTI 389 BONAPARTE 4241262915  
 MOM 4240328366 FR REGION TC 4240328366

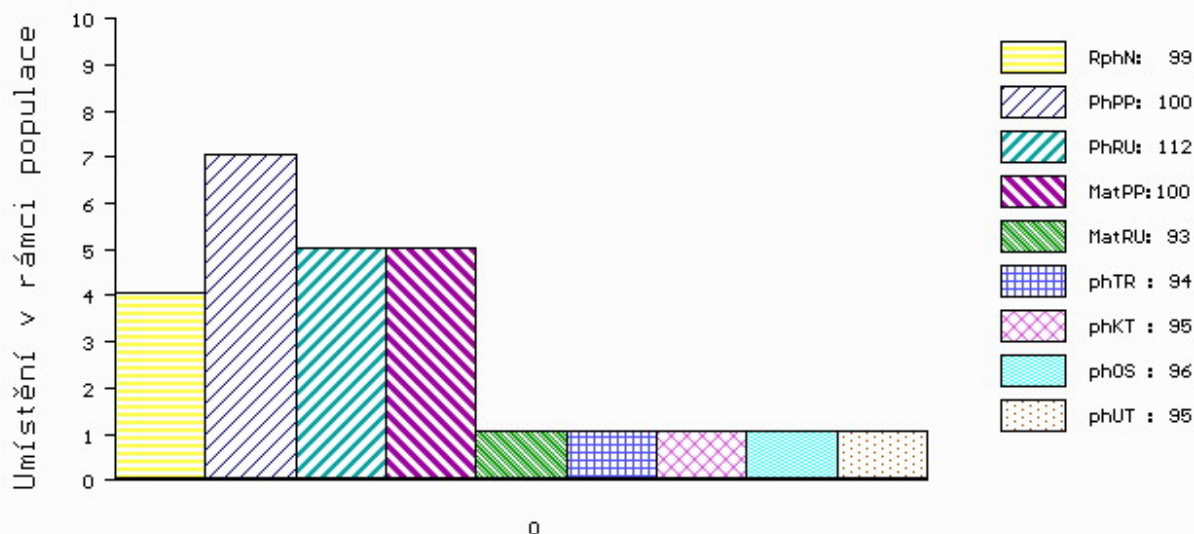
MA 405003 961 CZ /5 ot TRIBUNA SMILOVSKÁ 128000405003961  
 OMM ZCH 451 GENK 1891101481  
 MM 34214 961 CZ LAMPA SMILOVSKÁ 128000034214961  
 MMM 116352 502 CZ HALINA SMILOVSKÁ 128502116352

Vl.užit:nar: 42 \*\* kg ve 120d: 195 kg 210d: 303 kg 365d: 592 kg / kříž: 132 cm  
 Přírustek od narození: 1525 g / 99 šourek 41 cm  
 Věk při ZV 403 dní aktuálně k 27.03.19 hmotnost: 626 kg výška v kříži: 132 cm

PLEMENNÉ HODNOTY										LINEARNÍ HODNOCENÍ								
	pp	ru	pp	ru	TR	KT	OS	UT		Hmot	kříž	TR	KT	OS	UT	CE		
BÝK	PE	100	112	ME	100	93	94	95	96	95								
MATKA	PE	104	111	ME	99	99	105	103	102	103	910	/	152	27	21	20	8	76
OTEC	PE	100	114	ME	99	87	103	103	104	103	660	/	139	26	23	24	8	81

HODNOCEN: TR 5 / /10 KT / / OS / / UT Výsledek:

## ÚROVEŇ PLEMENNÝCH HODNOT



č.kat:04 uš.číslo 000048073 064 CZ

Číslo : **48077 064 CZ** ERGO SMILOVSKÝ Číslo katalogu 5  
 Dat.nar. : 24.03.2018 Plemeno : T100 Charolais  
 Chovatel : ZD Pozovice  
 Majitel : ZD Pozovice

OOO ZTI 904 SESAME 5703388462  
 OO ZIT 339 CASTOR 6146791641  
 MOO 6146791345 FR TRAGEDIE 6146791345

O TEC ICH 186 LARGO 8907595417  
 OMO ZTI 240 POPULAIR 7121319473  
 MO 8907599848 FR ECHINE 8907599848  
 MMO 8907593409 FR URNE 8907593409

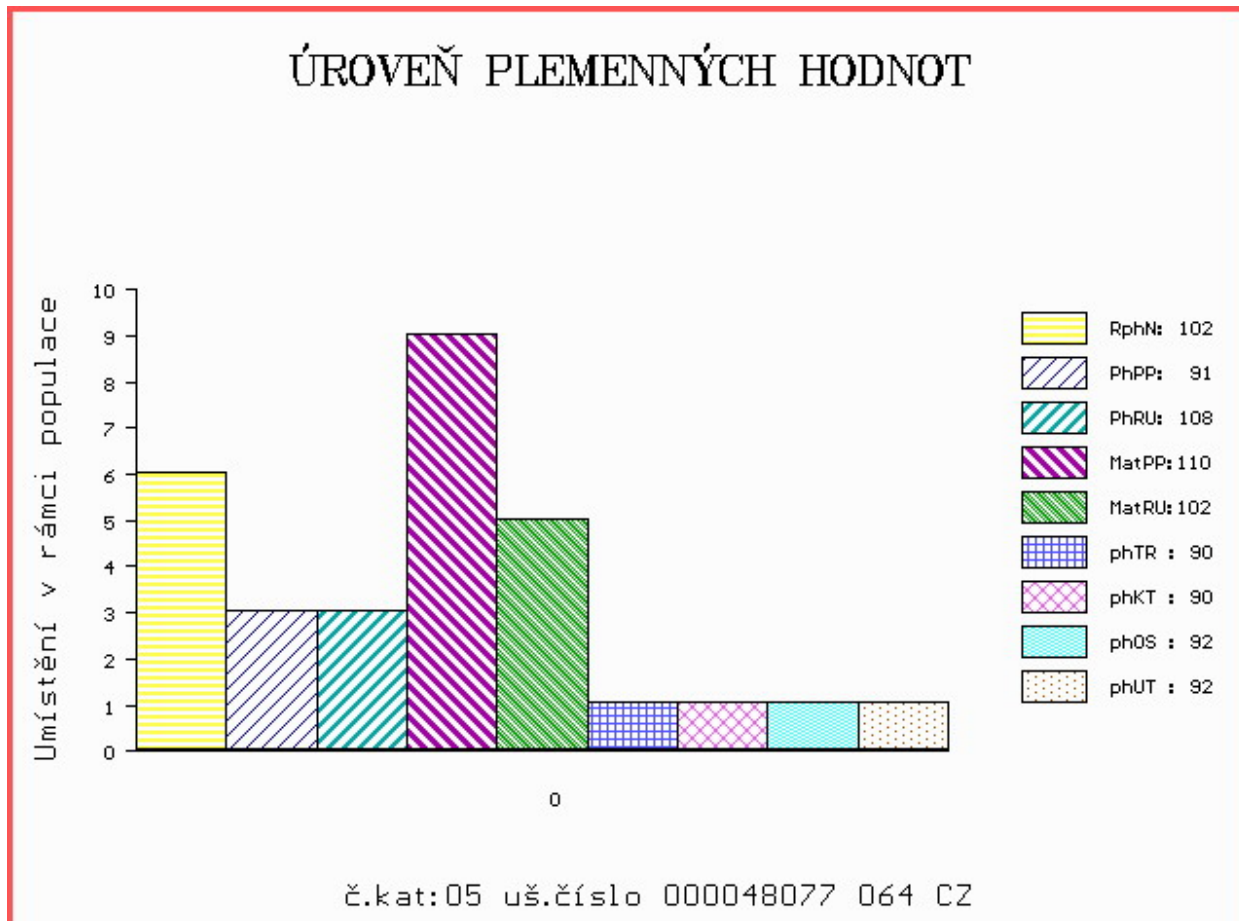
OOM ZCH 516 MAGENTA 4296105603  
 OM ZTI 567 TAMILLY 7957090255  
 MOM 7957090070 FR ORMILLE 7957090070

MA 443657 961 CZ /4 ot VIKI SMILOVSKÁ 128000443657961  
 OMM ZCH 688 TRAPPEUR 7121202532  
 MM 308447 961 CZ ROLBA SMILOVSKÁ 128000308447961  
 MMM 116358 502 CZ CHLOUBA SMILOVSKÁ 128502116358

Vl.užit:nar: 42 \*\* kg ve 120d: 186 kg 210d: 302 kg 365d: 600 kg / kříž: 131 cm  
 Přírustek od narození: 1533 g / 102 šourek 42 cm  
 Věk při ZV 388 dní aktuálně k 27.03.19 hmotnost: 606 kg výška v kříži: 131 cm

PLEMENNÉ HODNOTY										LINEARNÍ HODNOCENÍ								
	pp	ru	pp	ru	TR	KT	OS	UT		Hmot	kříž	TR	KT	OS	UT	CE		
BÝK	PE	91	108	ME	110	102	90	90	92	92								
MATKA	PE	93	112	ME	107	105	99	101	104	103	847	/	145	25	22	22	8	77
O TEC	PE	89	98	ME	111	103	88	88	89	90	890	/	146	27	23	24	9	83

HODNOCEN: TR 5 / /10 KT / / OS / / UT Výsledek:





**Býci vyřazení před základním výběrem**

Číslo : **992316 061 CZ**      **DOKTOR SMILOVSKÝ**      Číslo katalogu 6  
 Dat.nar. : 24.12.2017    Plemeno : T100      Charolais  
 Chovatel : ZD Pozovice  
 Majitel : ZD Pozovice

OOO      267 405    LORETO      5895106762  
 OO      ZCH 944      SAVIGNEUX      2101106933  
 MOO      5887103697 FR CARMEN      5887103697

**O TEC    ZIT    793                      BOMBIX                      8921037052**  
 OMO      ZCH 451    GENK      1891101481  
 MO      8921039708 FR PYRADE      8921039708  
 MMO      1005899394 FR LUCIOLE      1005899394

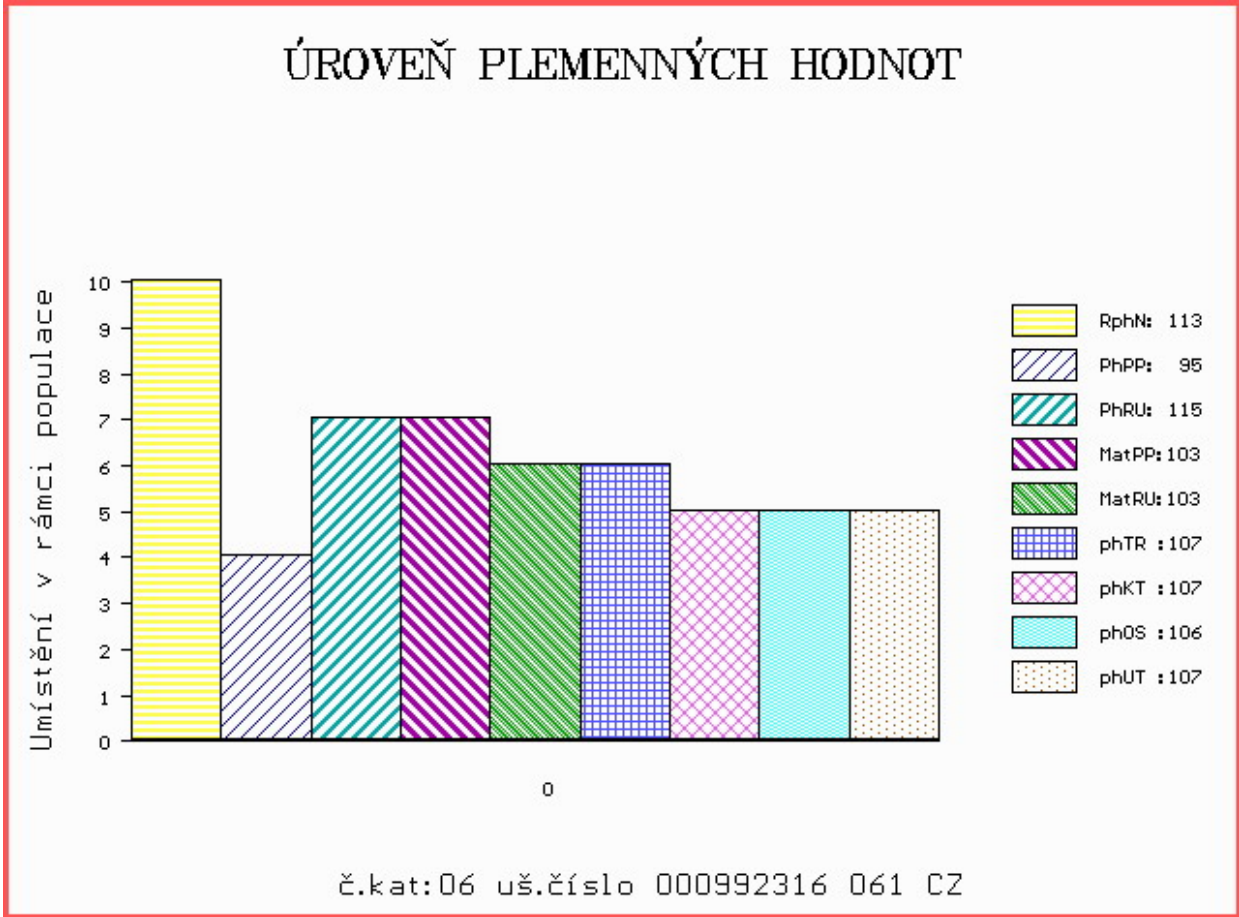
OOM      ZCH 516    MAGENTA      4296105603  
 OM      ZTI 567      TAMILLY      7957090255  
 MOM      7957090070 FR ORMILLE      7957090070

**MA    443661 961 CZ /4 ot VLADĚNA SMILOVSKÁ                      128000443661961**  
 OMM      ZCH 688    TRAPPEUR      7121202532  
 MM      263830 961 CZ PAPAJA SMILOVSKÁ      128000263830961  
 MMM      116377 502 CZ CHERRY SMILOVSKÁ      128502116377

Vl.užit:nar: **42 \*\*** kg ve 120d: **202** kg 210d: **338** kg 365d: **572** kg / kříž: **140** cm  
 Přírustek od narození: **1493 g / 113**      šourek **43** cm  
 Věk při ZV **478** dní aktuálně k 27.03.19 hmotnost: **726** kg      výška v kříži: **140** cm

PLEMENNÉ HODNOTY										LINEARNÍ HODNOCENÍ								
	pp	ru	pp	ru	TR	KT	OS	UT		Hmot	kříž	TR	KT	OS	UT	CE		
BÝK	PE	<b>95</b>	<b>115</b>	ME	<b>103</b>	<b>103</b>	<b>107</b>	<b>107</b>	<b>106</b>	<b>107</b>								
MATKA	PE	<b>99</b>	<b>114</b>	ME	<b>107</b>	<b>111</b>	<b>113</b>	<b>108</b>	<b>106</b>	<b>108</b>	<b>850</b>	<b>/</b>	<b>148</b>	<b>26</b>	<b>21</b>	<b>20</b>	<b>7</b>	<b>74</b>
O TEC	PE	<b>91</b>	<b>110</b>	ME	<b>100</b>	<b>95</b>	<b>108</b>	<b>117</b>	<b>116</b>	<b>116</b>	<b>0</b>	<b>/</b>	<b>0</b>	<b>0</b>	<b>0</b>	<b>0</b>	<b>0</b>	<b>0</b>

HODNOCEN: TR 7 / /10 KT / / OS / / UT      Výsledek: **před ZV-chovatel**



Číslo : 992324 061 CZ EXODUS SMILOVSKÝ Číslo katalogu 7  
 Dat.nar. : 13.02.2018 Plemeno : T100 Charolais  
 Chovatel : ZD Pozovice  
 Majitel : ZD Pozovice

OOO 265 304 IGLOO.MIC 0393100604  
 OO 272 290 SYLVANER 1017031840  
 MOO 1094100539 FR JUPE 1094100539

OTEC ZIT 521 FIRST 7613879841  
 OMO ZCH 809 PINAY 8552394134  
 MO 7613879072 FR ANETH 7613879072  
 MMO 7613878734 FR URACILE 7613878734

OOM ZTI 555 NIPPUR 5797023562  
 OM ZTI 662 DUNLOP 0801705044  
 MOM 801704709 FR ANGE 0801704709

MA 443642 961 CZ /4 ot UNORMA SMILOVSKÁ 128000443642961  
 OMM ZCH 699 JUMPER 8894104162  
 MM 194580 961 CZ NORMA SMILOVSKÁ 128000194580961  
 MMM 116358 502 CZ CHLOUBA SMILOVSKÁ 128502116358

Vl.užit:nar: 42 \*\* kg ve 120d: 192 kg 210d: 330 kg 365d: 582 kg / kříž: 133 cm  
 Přírustek od narození: 1533 g / 107 šourek 41 cm  
 Věk při ZV 427 dní aktuálně k 27.03.19 hmotnost: 666 kg výška v kříži: 138 cm

PLEMENNÉ HODNOTY										LINEARNÍ HODNOCENÍ							
	pp	ru	pp	ru	TR	KT	OS	UT		Hmot	kříž	TR	KT	OS	UT	CE	
BÝK	PE	95	112	ME	103	101	108	107	108	107							
MATKA	PE	103	103	ME	101	108	101	102	104	102	850	149	26	23	22	8	79
OTEC	PE	86	111	ME	104	96	101	105	107	105	0	0	0	0	0	0	0

HODNOCEN: TR 7 / /10 KT / / OS / / UT Výsledek: před ZV-chovatel

