

KATALOG ZÁKLADNÍHO VÝBĚRU
dne 23.04.2019

Nejdl Martin, Zbyslav
Začátek cca 14,00 hod.

Č. k.	Číslo býčka	OTEC st.reg.	DATUM NAROZENÍ	PLEM	HM. kg	KŘ. cm	Přír.od g	nar. RPH	CHOVATEL
1	953593 032 CZ	ZAI 444	13.02.18	G100	540	132	1225 g	107	Nejdl Martin, Zbyslav
2	953598 032 CZ	ZAI 444	30.03.18	G100	560	134	1433 g	111	Nejdl Martin, Zbyslav
3	953596 032 CZ	ZAI 444	31.03.18	G100	522	132	1345 g	111	Nejdl Martin, Zbyslav
4	953597 032 CZ	ZAI 444	31.03.18	G100	512	130	1318 g	112	Nejdl Martin, Zbyslav

Plemenné hodnoty uvedené v katalogu jsou spočítány k 31.03.2019



Vysvětlivky ke zkratkám ve jménech v katalogu :

ET	- býček narozen po embryotrasferu
RED	- zbarvení red angus
P,V	- bezrohý / volný roh (* - testováno testem DNA)
PP	- bezrohý – homozygot (stanoveno testem DNA)
R	- rohatý (* - testováno testem DNA)
+/+ ,WT/WT	- nepřenáší alelu způsobujícími dvojí osvalení (GS, AA)
MH/+	- heterozygot s jednou alelou podmiňující dvojí osvalení (GS)
MH/MH	- homozygot - obě alely podmiňující dvojí osvalení (GS – oddíl „B“ PK)
Porodní hmot (nar)	- u plemene AA,BA,HE,CH,MS,LI způsob zjišťování porodní hmotnosti v chovu * * * - váženo při narození , * * - odhadováno , * - nesledováno

U matek plemene BA

Třída	Výška kříž (cm)	Hmotnost (kg)	RPH přímý efekt	RPH mat. efekt	RPH osvalení
SE	147 a více	800 a více	105 a vic	103 a vic	103 a vic
EC	147 a více	800 a více	105 a vic	pod 103	103 a vic
EM	147 a více	800 a více	pod 105	103 a vic	pod 103
CM	pod 147	pod 800	105 a vic	103 a vic	103 a vic
C1	pod 147	pod 800	105 a vic	pod 103	103 a vic
M1	pod 147	pod 800	pod 105	103 a vic	pod 103

Popisky grafu úrovně plemenných hodnot

Jednotlivé plemenné hodnoty jsou rozděleny do pásem na základě výpočtu kvantilu normálního rozložení, které udávají, jak si konkrétní jedinec stojí v porovnání s průměrem populace plemenných býčků odchovaných v období 2014 – 2019.

pásma	Pozice býka v rámci populace	zkratka	Popis údaje v grafu
10	býk patří hodnotou RPH do 10 % nejlepších býků v daném ukazateli	<i>RphT</i>	RPH pro přírůstek v testu
9	býk patří hodnotou RPH do 20 % nejlepších býků v daném ukazateli	<i>RphN</i>	RPH pro životní přírůstek
8	býk patří hodnotou RPH do 30 % nejlepších býků v daném ukazateli	<i>RpPP</i>	RPH pro přímý efekt porody
7	býk patří hodnotou RPH do 40 % nejlepších býků v daném ukazateli	<i>RpRU</i>	RPH pro přímý efekt růst
6	býk patří hodnotou RPH do 50 % nejlepších býků v daném ukazateli	<i>MatPP</i>	RPH pro maternální efekt porody
5	býk patří hodnotou RPH do průměru býků v daném ukazateli	<i>MatRU</i>	RPH pro maternální efekt růst
4	býk patří hodnotou RPH do 60 % nejlepších býků v daném ukazateli	<i>phTR</i>	RPH pro lineární hodnocení těl. rámec
3	býk patří hodnotou RPH do 70 % nejlepších býků v daném ukazateli	<i>phKT</i>	RPH pro lineární hodnocení kap. těla
2	býk patří hodnotou RPH do 80 % nejlepších býků v daném ukazateli	<i>phOS</i>	RPH pro lineární hodnocení osvalení
1	býk patří hodnotou RPH do 90 % nejlepších býků v daném ukazateli	<i>phUT</i>	RPH pro lineární hodnocení užit. typ

Hlavní selekční kritéria pro výběr do plemnitby na OPB a odchovu u chovatele

Hlavním selekčním kritériem bude pouze lineární hodnocení při základním výběru.

Důvody vyřazení před základním výběrem

- hodnocení tělesného rámce (1,2,3 body dle parametrů daného plemene)
- hodnocení bodů za hmotnost v 365 dnech (1,2,3 body dle parametrů daného plemene)
- nepředvedení býka k základnímu výběru na ohlávce nebo na vodící tyči
- na základě rozhodnutí majitele býka o jeho vyřazení
- zdravotní důvody (displazie varlat, apod.)

Důvody vyřazení při základním výběrem

- hodnocení délky těla (1,2,3 body dle parametrů daného plemene)
- hodnocení ukazatelů kapacity těla (1,2,3 body dle parametrů daného plemene)
- hodnocení ukazatelů osvalení (1,2,3 body dle parametrů daného plemene)
- hodnocení užitkového typu (1,2,3 body dle parametrů daného plemene)
- závažné vady exteriéru při základním výběru
- neodpovídající funkčnost končetin při základním výběru
- zdravotní důvody (displazie varlat, apod.)

Reklamační řád pro základní výběry býků

Majitel odchovávaného býčka má právo podat reklamaci proti rozhodnutí výběrové komise (ČSCHMS). Tato reklamační může mít písemnou nebo ústní formu. Předmětem reklamační může být pouze konečný výsledek výběru (vybrán, odročen, vyřazen), nikoliv nesouhlas s bodovým hodnocením daného býka. Po skončení základního výběru býků vyzve předseda výběrové komise k podání případných protestů (reklamací). Reklamační se podává předsedovi výběrové komise nejpozději do 60-ti minut od jeho výzvy. Jménem majitele býka může jednat také zástupce odchovny plemenných býků (OPB). Reklamační je podmíněna složením nevratné kauce 1000 Kč, přičemž polovina z této částky je určena pro provozovatele OPB a polovina pro ČSCHMS. Tato kauce musí být složena okamžitě v hotovosti v době podání reklamační předsedovi výběrové komise. Po vznesení reklamační a složení nevratné kauce následuje nové předvedení býka.

V případě shodného verdiktu výběrové komise a majitele býka je platný tento shodný verdikt. V případě neshody mezi verdiktem výběrové komise a majitelem býka je býk odročen a bude proveden nový základní výběr. V případě opakovaného protestu je nutné reklamaci podat písemnou formou. Provedení nového základního výběru je podmíněno složením kauce 5000 Kč za každého reklamovaného býka. Kauce se skládá na účet ČSCHMS nejpozději do 10-ti kalendářních dnů ode dne provedení základního výběru. V případě, že nebudou peníze připsány na účet v daném termínu, platí původní verdikt výběrové komise a reklamační se dále neřeší. Nový základní výběr se uskuteční do 30-ti dnů od sporného výběru, pokud se obě strany nedohodnou jinak. Většinové složení komise nesmí být totožné se složením komise, která vynesla sporný verdikt. O složení nové komise rozhoduje ČSCHMS po dohodě s příslušnou Radou PK daného plemene. O závěru nového základního výběru je sepsán nový výběrový protokol. Proti tomuto rozhodnutí se již nelze dále odvolat. V případě, že je potvrzeno původní rozhodnutí výběrové komise, propadá kauce ve prospěch ČSCHMS, v opačném případě se vrací majiteli býka do 10-ti kalendářních dnů od provedení nového základního výběru. Náklady spojené s novým základním výběrem (zejména cestovné členů výběrové komise, případně oprávněné nároky spojené s odměnou za odvedenou práci) nese strana, která při svém rozhodnutí či jednání nebyla v právu. Tyto náklady jsou zúčtovány na základě vystavené faktury zaslané druhé straně nejpozději do 14 dnů od provedení opakovaného základního výběru. V každém případě se o reklamaci vede písemný zápis. Rozhodnutí výběrové komise se váže ke konkrétnímu zvířeti v konkrétním čase a není možno se na něj odvolávat v případných následných sporech.

Schváleno výborem ČSCHMS dne 21.3.2006 v Hradištku pod Medníkem, změny schváleny 9.6.2017 Grémiem předsedů rad plemenných knih v Hradištku pod Medníkem



<u>Sekretariát:</u> ČSCHMS Praha Těšnov 17 11705 Praha 1 Mobil : +420 724 007 860 Telefon : +420 221 812 865 E-mail : info@cschms.cz	<u>Ředitel PK</u> Kopecký Jan Osík 201 569 67 Osík u Litomyšle Mobil : +420 724 007 862 Telefon : +420 461 612 809 E-mail : kopecky@cschms.cz	<u>Adresa PK</u> Honová Nina Osvoboditelů 35/9 410 02 Lovosice Mobil : +420 724 073 641 E-mail : honova@cschms.cz
--	--	--

Číslo : 953593 032 CZ ENTUZIASMUS RED ZBYSLAV Číslo katalogu 1
 Dat.nar. : 13.02.2018 Plemeno : G100 Aberdeen Angus
 Chovatel : NejdI Martin, Zbyslav
 Majitel : NejdI Martin, Zbyslav

OOO ZAA 679 PÁJA RED ET 398000542301031
 OO ZAI 109 ZACK RED Z PĚČÍNA 268000817434031
 MOO 336639 931 CZ ROTA Z PĚČÍNA 268000336639931

O TEC ZAI 444 BEFEL RED Z PĚČÍNA 268000937965031
 OMO ZAA 283 HAWKINS BRONZE 495436
 MO 452418 961 CZ UGANDA RED TEGRO 133000452418961
 MMO 235935 961 CZ OTYLKA RED TEGRO 133000235935961

O OM ZAA 453 KARMÍN RED 16M ET 035282053009
 OM ZAA 726 RUBEL RED ZDB 035000629088031
 MOM 57938 242 CZ KAROLÍNA RED ZDB 28M 035000057938242

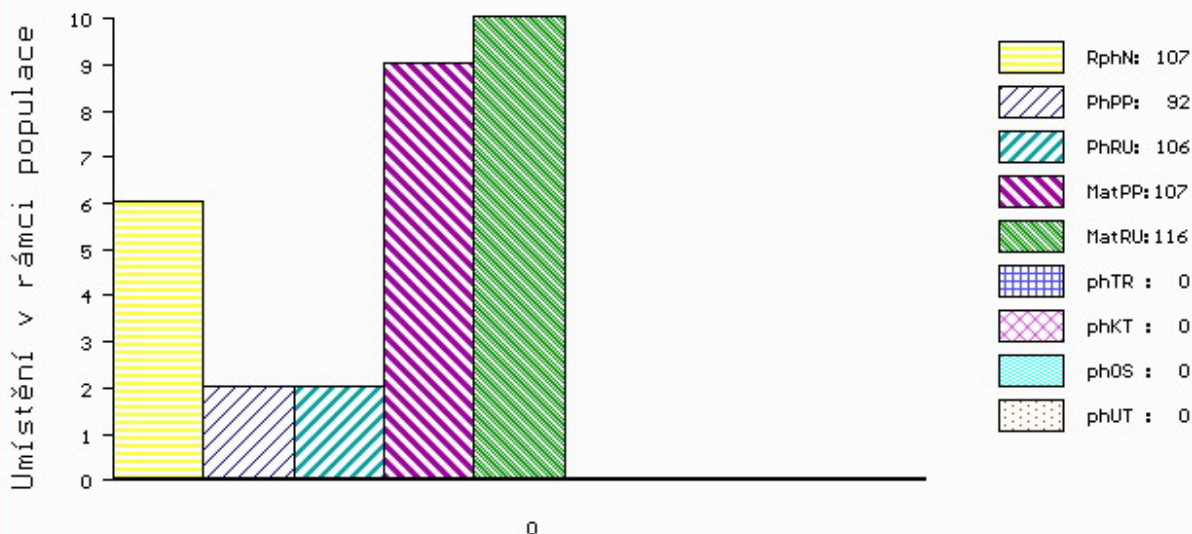
MA 403243 931 CZ /6 ot SÁVA RED Z RANČIC 326000403243931
 OMM ZAA 514 RED T-K BLAZER 4L 1080182
 MM 184554 931 CZ RED SOPHIE Z RANČIC 1S 326000184554931
 MMM 43682 242 CZ FINESA RED SOPHIE 31J 096242043682

Vl.užit:nar: 40 ** kg ve 120d: 187 kg 210d: 300 kg 365d: 449 kg / kříž: 130 cm
 Přírustek od narození: 1225 g / 107 šourek 36 cm
 Věk při ZV 434 dní aktuálně k 28.03.19 hmotnost: 540 kg výška v kříži: 132 cm

PLEMENNÉ HODNOTY										LINEARNÍ HODNOCENÍ							
	pp	ru	pp	ru	TR	KT	OS	UT	Hmot	kříž	TR	KT	OS	UT	CE		
BÝK	PE	92	106	ME	107	116	0	0	0	0							
MATKA	PE	88	105	ME	108	112	100	105	107	106	650	141	20	18	18	6	62
O TEC	PE	103	115	ME	101	115	103	113	114	111	728	135	25	23	22	7	77

HODNOCEN: TR 5 / / 4 KT / / OS / / UT Výsledek:

ÚROVEŇ PLEMENNÝCH HODNOT



č.kat:01 uš.číslo 000953593 032 CZ

Číslo : 953598 032 CZ EXTRUDOL RED ZBYSLAV Číslo katalogu 2
 Dat.nar. : 30.03.2018 Plemeno : G100 Aberdeen Angus
 Chovatel : NejdI Martin, Zbyslav
 Majitel : NejdI Martin, Zbyslav

OOO ZAA 679 PÁJA RED ET 398000542301031
 OO ZAI 109 ZACK RED Z PĚČÍNA 268000817434031
 MOO 336639 931 CZ ROTA Z PĚČÍNA 268000336639931

O TEC ZAI 444 BEFEL RED Z PĚČÍNA 268000937965031
 OMO ZAA 283 HAWKINS BRONZE 495436
 MO 452418 961 CZ UGANDA RED TEGRO 133000452418961
 MMO 235935 961 CZ OTYLKA RED TEGRO 133000235935961

OOM 265 400 RED BHC STRYKER 778117
 OM ZAA 572 RED RIIS STRYKER 394 ET 85569-00394
 MOM 833006 CA RED FINE LINE CONTENDER 54E 833006

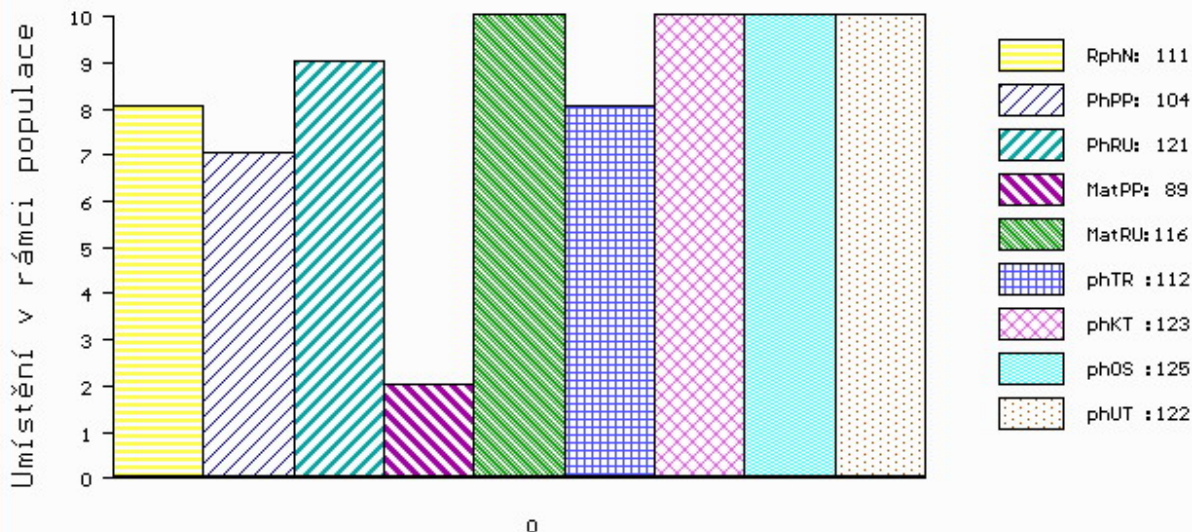
MA 412142 931 CZ /7 ot TOSCA RED Z PĚČÍNA 268000412142931
 OMM ZAA 514 RED T-K BLAZER 4L 1080182
 MM 291961 931 CZ PANAMA RED Z PĚČÍNA 268000291961931
 MMM 2670 117 CZ RED WIL-SEL MISS REDFORD 42E 828412

Vl.užit:nar: 40 ** kg ve 120d: 231 kg 210d: 342 kg 365d: 563 kg / kříž: 134 cm
 Přírustek od narození: 1433 g / 111 šourek 36 cm
 Věk při ZV 389 dní aktuálně k 28.03.19 hmotnost: 560 kg výška v kříži: 134 cm

PLEMENNÉ HODNOTY										LINEARNÍ HODNOCENÍ							
	pp	ru	pp	ru	TR	KT	OS	UT	Hmot	kříž	TR	KT	OS	UT	CE		
BÝK	PE	104	121	ME	89	116	112	123	125	122							
MATKA	PE	105	113	ME	79	124	109	111	111	111	728	140	24	21	20	7	72
O TEC	PE	103	115	ME	101	115	103	113	114	111	728	135	25	23	22	7	77

HODNOCEN: TR 7 / /10 KT / / OS / / UT Výsledek:

ÚROVEŇ PLEMENNÝCH HODNOT



č.kat:02 uš.číslo 000953598 032 CZ

Číslo : 953596 032 CZ ESKAMOTÉR RED ZBYSLAV Číslo katalogu 3
 Dat.nar. : 31.03.2018 Plemeno : G100 Aberdeen Angus
 Chovatel : Nejd Martin, Zbyslav
 Majitel : Nejd Martin, Zbyslav

OOO ZAA 679 PÁJA RED ET 398000542301031
 OO ZAI 109 ZACK RED Z PĚČÍNA 268000817434031
 MOO 336639 931 CZ ROTA Z PĚČÍNA 268000336639931

OTEC ZAI 444 BEFEL RED Z PĚČÍNA 268000937965031
 OMO ZAA 283 HAWKINS BRONZE 495436
 MO 452418 961 CZ UGANDA RED TEGRO 133000452418961
 MMO 235935 961 CZ OTYLKA RED TEGRO 133000235935961

OOM ZAA 334 LCHMN SHARPSHOOTER 1369 29AR0172
 OM AAP 709 PLAYBOY RED Z PĚČÍNA 268000553671031
 MOM 48810 931 CZ MADLA Z PĚČÍNA 268000048810931

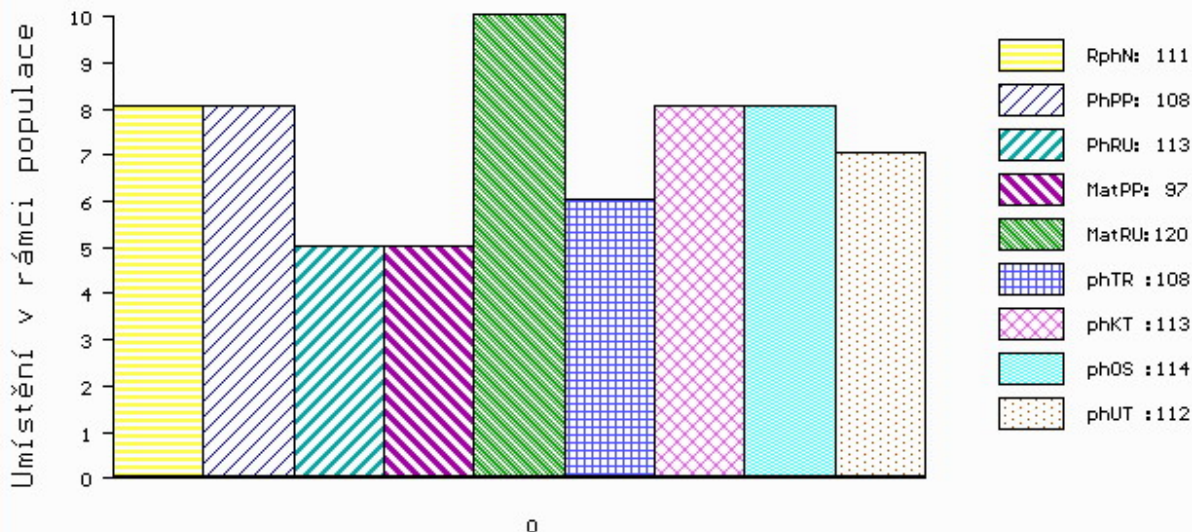
MA 412143 931 CZ /5 ot TORNADO RED Z PĚČÍNA 268000412143931
 OMM ZAA 336 RED NORTHLINE LIKE A ROCK 1F 870563
 MM 48814 931 CZ MAMINA RED Z PĚČÍNA 268000048814931
 MMM 124787 207 CZ KRÁSKA RED VODŇANSKÁ 145207124787

Vl.užit:nar: 35 ** kg ve 120d: 195 kg 210d: 290 kg 365d: 527 kg / kříž: 132 cm
 Přírustek od narození: 1345 g / 111 šourek 33 cm
 Věk při ZV 388 dní aktuálně k 28.03.19 hmotnost: 522 kg výška v kříži: 132 cm

PLEMENNÉ HODNOTY										LINEARNÍ HODNOCENÍ							
	pp	ru	pp	ru	TR	KT	OS	UT	Hmot	kříž	TR	KT	OS	UT	CE		
BÝK	PE	108	113	ME	97	120	108	113	114	112							
MATKA	PE	106	116	ME	96	122	106	109	109	109	674	139	19	20	18	6	63
OTEC	PE	103	115	ME	101	115	103	113	114	111	728	135	25	23	22	7	77

HODNOCEN: TR 6 / / 9 KT / / OS / / UT Výsledek:

ÚROVEŇ PLEMENNÝCH HODNOT



č.kat:03 uš.číslo 000953596 032 CZ

Číslo : 953597 032 CZ EMULGÁTOR RED ZBYSLAV Číslo katalogu 4
 Dat.nar. : 31.03.2018 Plemeno : G100 Aberdeen Angus
 Chovatel : Nejdí Martin, Zbyslav
 Majitel : Nejdí Martin, Zbyslav

OOO ZAA 679 PÁJA RED ET 398000542301031
 OO ZAI 109 ZACK RED Z PĚČÍNA 268000817434031
 MOO 336639 931 CZ ROTA Z PĚČÍNA 268000336639931

O TEC ZAI 444 BEFEL RED Z PĚČÍNA 268000937965031
 OMO ZAA 283 HAWKINS BRONZE 495436
 MO 452418 961 CZ UGANDA RED TEGRO 133000452418961
 MMO 235935 961 CZ OTYLKA RED TEGRO 133000235935961

O OM ZAA 780 SUHARTO RED ZDB 035000665852031
 OM ZAI 139 ZÁSAH RED ZDB 035000831920031
 MOM 195176 931 CZ RED 035000195176931

MA 503071 932 CZ /1 ot CALA RED ZBYSLAV 435000503071932
 OMM ZAA 572 RED RIIS STRYKER 394 ET 85569-00394
 MM 412142 931 CZ TOSCA RED Z PĚČÍNA 268000412142931
 MMM 291961 931 CZ PANAMA RED Z PĚČÍNA 268000291961931

Vl.užit:nar: 35 ** kg ve 120d: 190 kg 210d: 292 kg 365d: 516 kg / kříž: 130 cm
 Přírustek od narození: 1318 g / 112 šourek 31 cm
 Věk při ZV 388 dní aktuálně k 28.03.19 hmotnost: 512 kg výška v kříži: 130 cm

PLEMENNÉ HODNOTY										LINEARNÍ HODNOCENÍ							
	pp	ru	pp	ru	TR	KT	OS	UT		Hmot	kříž	TR	KT	OS	UT	CE	
BÝK	PE	113	125	ME	91	106	112	117	117	116							
MATKA	PE	115	126	ME	83	102	112	112	112	113	711	146	27	20	19	7	73
O TEC	PE	103	115	ME	101	115	103	113	114	111	728	135	25	23	22	7	77

HODNOCEN: TR 5 / / 8 KT / / OS / / UT Výsledek:

