

**KATALOG ZÁKLADNÍHO VÝBĚRU**  
**dne 23.04.2019**  
**Šumavský angus spol. s r.o. Soběsuky**  
**Začátek cca 16,00 hod.**

Č. k.	Číslo býčka	OTEC st.reg.	DATUM NAROZENÍ	PLEM	HM. kg	KŘ. cm	Přír. g	od RPH	nar.	CHOVATEL
1	902764	032 CZ PAA 280	01.02.18	G100	624	135	1404	g 95	Šumavský angus spol.sro.Soběsuky	
2	902766	032 CZ ZAA 808	03.02.18	G100	618	135	1389	g 110	Šumavský angus spol.sro.Soběsuky	
3	867015	032 CZ ZAA 808	06.02.18	G100	570	133	1291	g 105	Šumavský angus spol.sro.Soběsuky	
4	867017	032 CZ ZAI 045	08.02.18	G100	604	132	1353	g 94	Šumavský angus spol.sro.Soběsuky	
5	867018	032 CZ PAA 280	09.02.18	G100	610	137	1388	g 100	Šumavský angus spol.sro.Soběsuky	
6	902768	032 CZ ZAI 555	11.02.18	G100	624	134	1441	g 108	Šumavský angus spol.sro.Soběsuky	
7	953362	032 CZ ZAA 808	19.02.18	G100	540	136	1258	g 114	Šumavský angus spol.sro.Soběsuky	
8	953363	032 CZ ZAI 396	21.02.18	G100	718	140	1676	g 109	Šumavský angus spol.sro.Soběsuky	
9	953365	032 CZ ZAI 396	24.02.18	G100	560	132	1327	g 110	Šumavský angus spol.sro.Soběsuky	
10	953378	032 CZ ZAI 396	05.03.18	G100	650	139	1585	g 115	Šumavský angus spol.sro.Soběsuky	
11	953383	032 CZ ZAA 808	08.03.18	G100	564	135	1379	g 105	Šumavský angus spol.sro.Soběsuky	
12	953388	032 CZ ZAI 396	17.03.18	G100	540	132	1345	g 100	Šumavský angus spol.sro.Soběsuky	

**Plemenné hodnoty uvedené v katalogu jsou spočítány k 31.03.2019**



## Vysvětlivky ke zkratkám ve jménech v katalogu :

ET	- býček narozen po embryotrasferu
RED	- zbarvení red angus
P,V	- bezrohý / volný roh ( * - testováno testem DNA)
PP	- bezrohý – homozygot ( stanoveno testem DNA )
R	- rohatý ( * - testováno testem DNA )
+/+ ,WT/WT	- nepřenáší alelu způsobujícími dvojí osvalení (GS, AA)
MH/+	- heterozygot s jednou alelou podmiňující dvojí osvalení (GS)
MH/MH	- homozygot - obě alely podmiňující dvojí osvalení (GS – oddíl „B“ PK )
Porodní hmot (nar)	- u plemene AA,BA,HE,CH,MS,LI způsob zjišťování porodní hmotnosti v chovu * * * - váženo při narození , * * - odhadováno , * - nesledováno

## U matek plemene BA

Třída	Výška kříž (cm)	Hmotnost (kg)	RPH přímý efekt	RPH mat. efekt	RPH osvalení
SE	147 a více	800 a více	105 a vic	103 a vic	103 a vic
EC	147 a více	800 a více	105 a vic	pod 103	103 a vic
EM	147 a více	800 a více	pod 105	103 a vic	pod 103
CM	pod 147	pod 800	105 a vic	103 a vic	103 a vic
C1	pod 147	pod 800	105 a vic	pod 103	103 a vic
M1	pod 147	pod 800	pod 105	103 a vic	pod 103

## Popisky grafu úrovně plemenných hodnot

Jednotlivé plemenné hodnoty jsou rozděleny do pásem na základě výpočtu kvantilu normálního rozložení, které udávají, jak si konkrétní jedinec stojí v porovnání s průměrem populace plemenných býčků odchovaných v období 2014 – 2019.

pásma	Pozice býka v rámci populace	zkratka	Popis údaje v grafu
10	býk patří hodnotou RPH do 10 % nejlepších býků v daném ukazateli	<i>RphT</i>	RPH pro přírůstek v testu
9	býk patří hodnotou RPH do 20 % nejlepších býků v daném ukazateli	<i>RphN</i>	RPH pro životní přírůstek
8	býk patří hodnotou RPH do 30 % nejlepších býků v daném ukazateli	<i>RpPP</i>	RPH pro přímý efekt porody
7	býk patří hodnotou RPH do 40 % nejlepších býků v daném ukazateli	<i>RpRU</i>	RPH pro přímý efekt růst
6	býk patří hodnotou RPH do 50 % nejlepších býků v daném ukazateli	<i>MatPP</i>	RPH pro maternální efekt porody
5	býk patří hodnotou RPH do průměru býků v daném ukazateli	<i>MatRU</i>	RPH pro maternální efekt růst
4	býk patří hodnotou RPH do 60 % nejlepších býků v daném ukazateli	<i>phTR</i>	RPH pro lineární hodnocení těl. rámec
3	býk patří hodnotou RPH do 70 % nejlepších býků v daném ukazateli	<i>phKT</i>	RPH pro lineární hodnocení kap. těla
2	býk patří hodnotou RPH do 80 % nejlepších býků v daném ukazateli	<i>phOS</i>	RPH pro lineární hodnocení osvalení
1	býk patří hodnotou RPH do 90 % nejlepších býků v daném ukazateli	<i>phUT</i>	RPH pro lineární hodnocení užit. typ

## Hlavní selekční kritéria pro výběr do plemnitby na OPB a odchovu u chovatele

Hlavním selekčním kritériem bude pouze lineární hodnocení při základním výběru.

### Důvody vyřazení před základním výběrem

- hodnocení tělesného rámce (1,2,3 body dle parametrů daného plemene)
- hodnocení bodů za hmotnost v 365 dnech (1,2,3 body dle parametrů daného plemene)
- nepředvedení býka k základnímu výběru na ohlávce nebo na vodící tyči
- na základě rozhodnutí majitele býka o jeho vyřazení
- zdravotní důvody (displazie varlat, apod.)

### Důvody vyřazení při základním výběrem

- hodnocení délky těla (1,2,3 body dle parametrů daného plemene)
- hodnocení ukazatelů kapacity těla (1,2,3 body dle parametrů daného plemene)
- hodnocení ukazatelů osvalení (1,2,3 body dle parametrů daného plemene)
- hodnocení užitkového typu (1,2,3 body dle parametrů daného plemene)
- závažné vady exteriéru při základním výběru
- neodpovídající funkčnost končetin při základním výběru
- zdravotní důvody (displazie varlat, apod.)

## Reklamační řád pro základní výběry býků

Majitel odchovávaného býčka má právo podat reklamaci proti rozhodnutí výběrové komise (ČSCHMS). Tato reklamační může mít písemnou nebo ústní formu. Předmětem reklamační může být pouze konečný výsledek výběru (vybrán, odročen, vyřazen), nikoliv nesouhlas s bodovým hodnocením daného býka. Po skončení základního výběru býků vyzve předseda výběrové komise k podání případných protestů (reklamací). Reklamační se podává předsedovi výběrové komise nejpozději do 60-ti minut od jeho výzvy. Jménem majitele býka může jednat také zástupce odchovny plemenných býků (OPB). Reklamační je podmíněna složením nevratné kauce 1000 Kč, přičemž polovina z této částky je určena pro provozovatele OPB a polovina pro ČSCHMS. Tato kauce musí být složena okamžitě v hotovosti v době podání reklamační předsedovi výběrové komise. Po vznesení reklamační a složení nevratné kauce následuje nové předvedení býka.

V případě shodného verdiktu výběrové komise a majitele býka je platný tento shodný verdikt. V případě neshody mezi verdiktem výběrové komise a majitelem býka je býk odročen a bude proveden nový základní výběr. V případě opakovaného protestu je nutné reklamaci podat písemnou formou. Provedení nového základního výběru je podmíněno složením kauce 5000 Kč za každého reklamovaného býka. Kauce se skládá na účet ČSCHMS nejpozději do 10-ti kalendářních dnů ode dne provedení základního výběru. V případě, že nebudou peníze připsány na účet v daném termínu, platí původní verdikt výběrové komise a reklamační se dále neřeší. Nový základní výběr se uskuteční do 30-ti dnů od sporného výběru, pokud se obě strany nedohodnou jinak. Většinové složení komise nesmí být totožné se složením komise, která vynesla sporný verdikt. O složení nové komise rozhoduje ČSCHMS po dohodě s příslušnou Radou PK daného plemene. O závěru nového základního výběru je sepsán nový výběrový protokol. Proti tomuto rozhodnutí se již nelze dále odvolat. V případě, že je potvrzeno původní rozhodnutí výběrové komise, propadá kauce ve prospěch ČSCHMS, v opačném případě se vrací majiteli býka do 10-ti kalendářních dnů od provedení nového základního výběru. Náklady spojené s novým základním výběrem (zejména cestovné členů výběrové komise, případně oprávněné nároky spojené s odměnou za odvedenou práci) nese strana, která při svém rozhodnutí či jednání nebyla v právu. Tyto náklady jsou zúčtovány na základě vystavené faktury zaslané druhé straně nejpozději do 14 dnů od provedení opakovaného základního výběru. V každém případě se o reklamaci vede písemný zápis. Rozhodnutí výběrové komise se váže ke konkrétnímu zvířeti v konkrétním čase a není možno se na něj odvolávat v případných následných sporech.

Schváleno výborem ČSCHMS dne 21.3.2006 v Hradištku pod Medníkem, změny schváleny 9.6.2017 Grémiem předsedů rad plemenných knih v Hradištku pod Medníkem



<b><u>Sekretariát:</u></b> ČSCHMS Praha Těšnov 17 11705 Praha 1 Mobil : +420 724 007 860 Telefon : +420 221 812 865 E-mail : <a href="mailto:info@cschms.cz">info@cschms.cz</a>	<b><u>Ředitel PK</u></b> Kopecký Jan Osík 201 569 67 Osík u Litomyšle Mobil : +420 724 007 862 Telefon : +420 461 612 809 E-mail : <a href="mailto:kopecky@cschms.cz">kopecky@cschms.cz</a>	<b><u>Adresa PK</u></b> Honová Nina Osvoboditelů 35/9 410 02 Lovosice Mobil : +420 724 073 641 E-mail : <a href="mailto:honova@cschms.cz">honova@cschms.cz</a>
--	--	--

Číslo : 902764 032 CZ ERAT PAVAS Číslo katalogu 1  
 Dat.nar. : 01.02.2018 Plemeno : G100 Aberdeen Angus  
 Chovatel : Šumavský angus spol.s r.o.Soběsuky  
 Majitel : Šumavský angus spol.s r.o.Soběsuky

OOO 265 398 RED LCC HEAVEN OR BUST 1000B 385386  
 OO ZAA 283 HAWKINS BRONZE 495436  
 MOO 425091 CA KARA'S PRIDE MISS BETH 425091

OTEC PAA 280 URIÁŠ BLACK TOPANGUS 447000766369031  
 OMO ZAA 391 JAMBO 107L 035282047400  
 MO 23098 961 CZ LADA TEGRO 133000023098961  
 MMO 124835 204 CZ 133000124835204

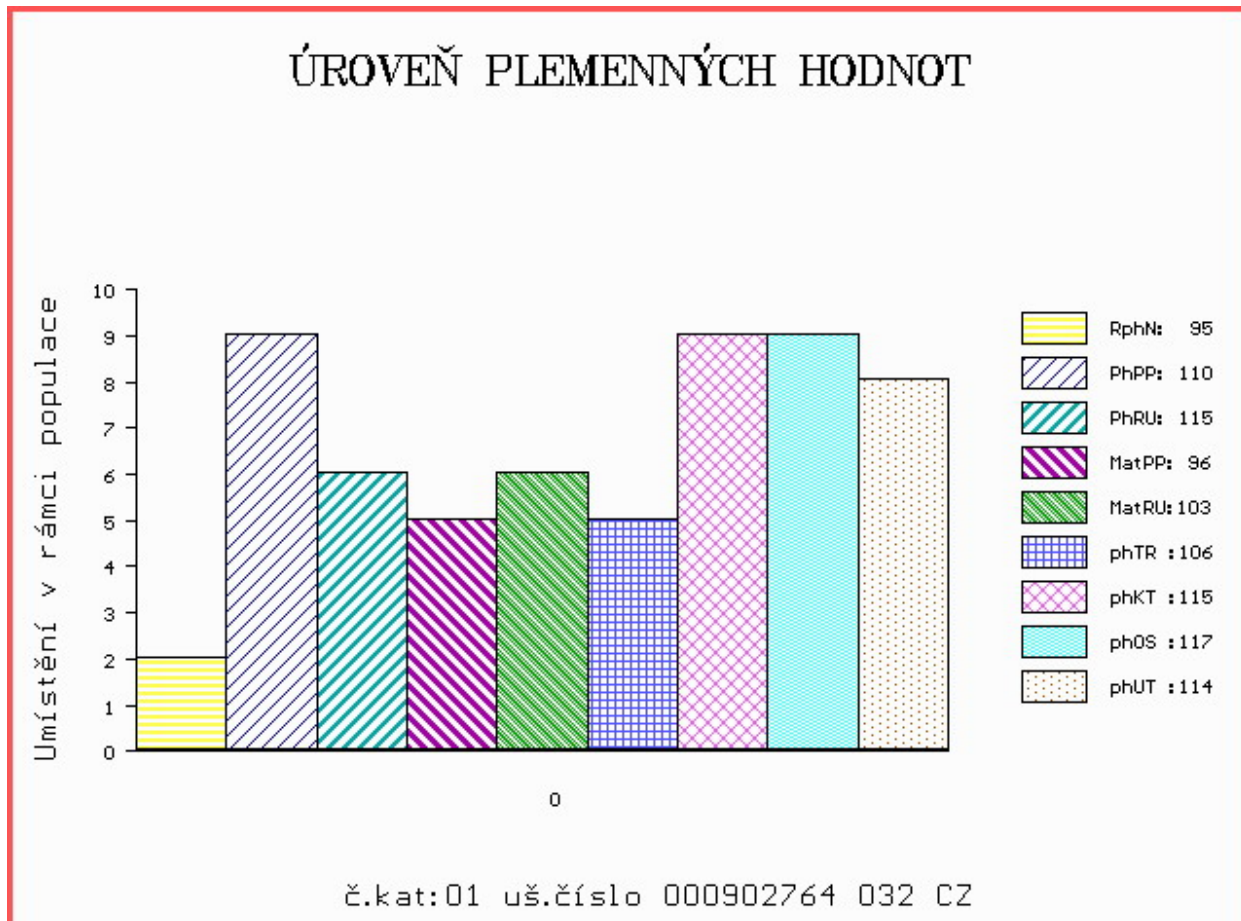
OOM 272 073 S A V 004 PREDOMINANT 4438 1291656  
 OM ZAA 799 PEAK DOT RESOLUTE 37W 1530827  
 MOM 1268987 CA MIA OF PEAK DOT 406R 1268987

MA 356061 932 CZ /5 ot VERA PAVAS 087000356061932  
 OMM AAP 242 JAKARTA 035282037036  
 MM 9791 932 CZ NELY PAVAS ET 087000009791932  
 MMM 111679 306 CZ IRENKA PAVAS ET 087000111679306

Vl.užit:nar: 37 \*\*\* kg ve 120d: 211 kg 210d: 320 kg 365d: 555 kg / kříž: 0 cm  
 Přírustek od narození: 1404 g / 95 šourek 38 cm  
 Věk při ZV 446 dní aktuálně k 26.03.19 hmotnost: 624 kg výška v kříži: 135 cm

PLEMENNÉ HODNOTY										LINEARNÍ HODNOCENÍ						
	pp	ru	pp	ru	TR	KT	OS	UT		Hmot	kříž	TR	KT	OS	UT	CE
BÝK	PE	110	115	ME	96	103	106	115	117	114						
MATKA	PE	94	104	ME	112	109	98	104	107	104	762 /	143	28	24	20	7 79
OTEC	PE	119	108	ME	86	108	101	105	105	104	610 /	136	22	18	17	6 63

HODNOCEN: TR 6 / /10 KT / / OS / / UT Výsledek:



Číslo : 902766 032 CZ EDGAR PAVAS Číslo katalogu 2  
 Dat.nar. : 03.02.2018 Plemeno : G100 Aberdeen Angus  
 Chovatel : Šumavský angus spol.s r.o.Soběsuky  
 Majitel : Šumavský angus spol.s r.o.Soběsuky

OOO 269 957 JEREMY ERIC OF BRIDGEFOOT FBB.X3.23  
 OO ZAA 613 IDVIES EURIS B112 540244500112  
 MOO 923 UK EURISMEY X9 OF IDVIES FFJ.X9.23

**OTEC ZAA 808 TUSCON 205000623621053**  
 OMO ZAA 175 DOUBLE AA BARDOLENE 11'86 624896  
 MO 1602 953 CZ KAČKA Z TELECÍ 205000001602953  
 MMO 1984 517 CZ AJSHOJ ISMIER 000718/117 72251-0718

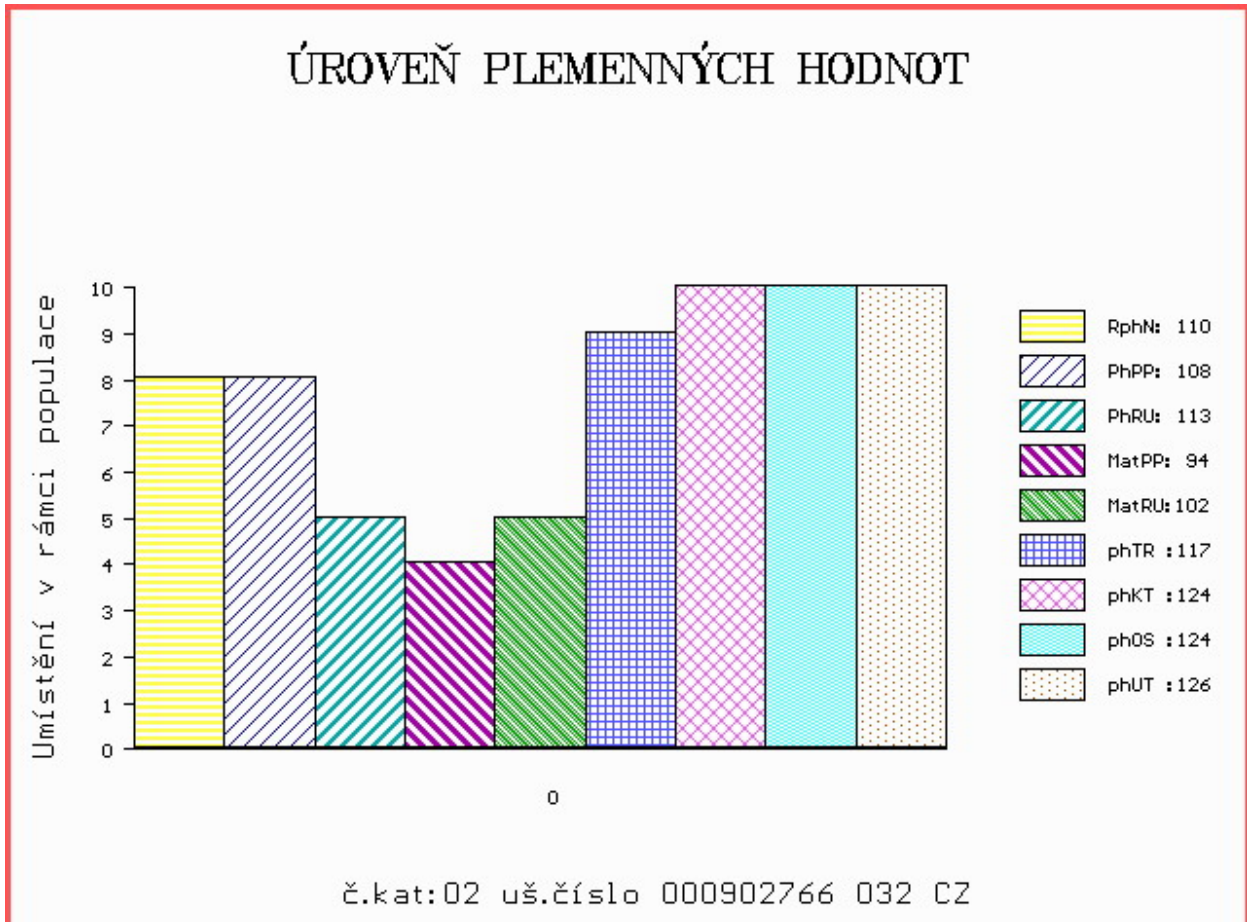
OOM 270 829 G A R RETAIL PRODUCT 13395329  
 OM ZAA 631 RITO 593 OF 2821 RP 14934706  
 MOM 14151045 US MCW BLACKCAP L019 14151045

**MA 294272 932 CZ /7 ot TUBA PAVAS 087000294272932**  
 OMM ZAA 533 MATOUŠ Z RANČIC 23P 326000046312031  
 MM 145379 932 CZ OLGA PAVAS 087000145379932  
 MMM 4309 117 CZ RADKA PAVAS 087117004309

Vl.užit:nar: 40 \*\*\* kg ve 120d: 223 kg 210d: 352 kg 365d: 525 kg / kříž: 0 cm  
 Přírustek od narození: 1389 g / 110 šourek 44 cm  
 Věk při ZV 444 dní aktuálně k 26.03.19 hmotnost: 618 kg výška v kříži: 135 cm

PLEMENNÉ HODNOTY										LINEARNÍ HODNOCENÍ						
	pp	ru	pp	ru	TR	KT	OS	UT		Hmot	kříž	TR	KT	OS	UT	CE
BÝK	PE	108	113	ME	94	102	117	124	124	126						
MATKA	PE	111	101	ME	100	118	106	110	109	110	750 /	142	24	19	20	7 70
OTEC	PE	102	116	ME	90	88	107	111	114	114	680 /	138	25	24	24	9 82

HODNOCEN: TR 6 / / 9 KT / / OS / / UT Výsledek:





Číslo : 867015 032 CZ ERASMUS PAVAS Číslo katalogu 3  
 Dat.nar. : 06.02.2018 Plemeno : G100 Aberdeen Angus  
 Chovatel : Šumavský angus spol.s r.o.Soběsuky  
 Majitel : Šumavský angus spol.s r.o.Soběsuky

OOO 269 957 JEREMY ERIC OF BRIDGEFOOT FBB.X3.23  
 OO ZAA 613 IDVIES EURIS B112 540244500112  
 MOO 923 UK EURISMEY X9 OF IDVIES FFJ.X9.23

**OTEC ZAA 808 TUSCON 205000623621053**  
 OMO ZAA 175 DOUBLE AA BARDOLENE 11'86 624896  
 MO 1602 953 CZ KAČKA Z TELECÍ 205000001602953  
 MMO 1984 517 CZ AJSHOJ ISMIER 000718/117 72251-0718

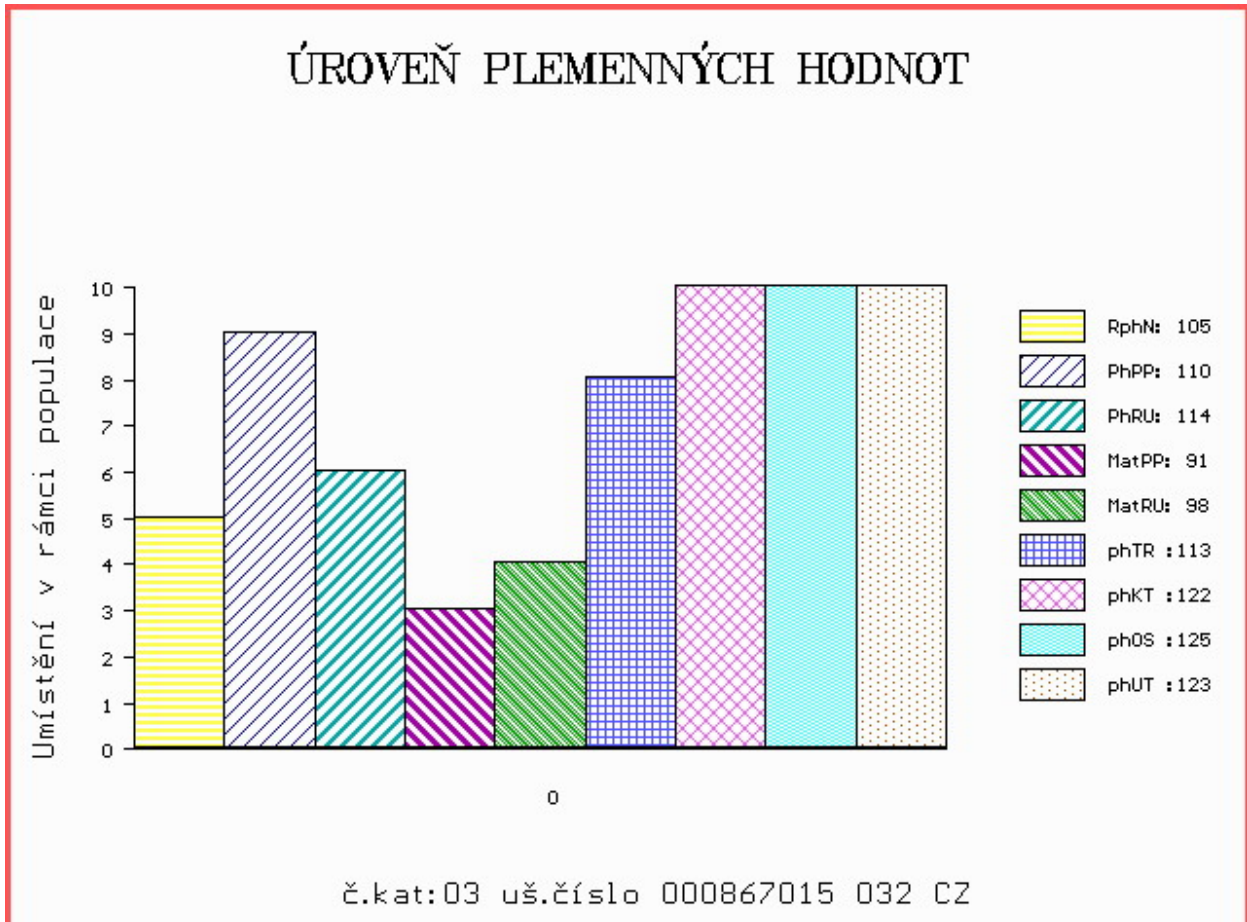
OOM 269 955 LOCKERLEY EASTERN CRUZ A093 282556100093  
 OM ZAA 623 CARDONA ERASMUS E339 542793600339  
 MOM 542793400190 UK CARDONA ERASMUS B190 542793400190

**MA 294280 932 CZ /6 ot 087000294280932**  
 OMM ZAA 523 MARŠÁL TEGRO 133000031375061  
 MM 196673 932 CZ 087000196673932  
 MMM 123799 306 CZ 087000123799306

Vl.užit:nar: 37 \*\*\* kg ve 120d: 218 kg 210d: 337 kg 365d: 527 kg / kříž: 0 cm  
 Přírustek od narození: 1291 g / 105 šourek 38 cm  
 Věk při ZV 441 dní aktuálně k 26.03.19 hmotnost: 570 kg výška v kříži: 133 cm

PLEMENNÉ HODNOTY										LINEARNÍ HODNOCENÍ						
	pp	ru	pp	ru	TR	KT	OS	UT		Hmot	kříž	TR	KT	OS	UT	CE
BÝK	PE	110	114	ME	91	98	113	122	125	123						
MATKA	PE	111	111	ME	98	108	111	111	110	110	740	144	24	19	20	7 70
OTEC	PE	102	116	ME	90	88	107	111	114	114	680	138	25	24	24	9 82

HODNOCEN: TR 5 / / 9 KT / / OS / / UT Výsledek:



Číslo : 867017 032 CZ EMANUEL PAVAS Číslo katalogu 4  
 Dat.nar. : 08.02.2018 Plemeno : G100 Aberdeen Angus  
 Chovatel : Šumavský angus spol.s r.o.Soběsuky  
 Majitel : Šumavský angus spol.s r.o.Soběsuky

OOO 279 909 BRACKENFIELD RADAR 1191609661  
 OO 279 908 DYLEMMA RADAR W42 CBJW42  
 MOO 0 BANQUET KITE T59 VONT059

OTEC ZAI 045 NETHERTON MR RADER J527 542697100527  
 OMO 275 830 NETHERTON FABULOUS CRUZ Y300 UKPA012100300  
 MO 542697100114 UK NETHERTON MISSIE A114 542697100114  
 MMO 0 NETHERTON MISSIE Y288 UKPA012100288

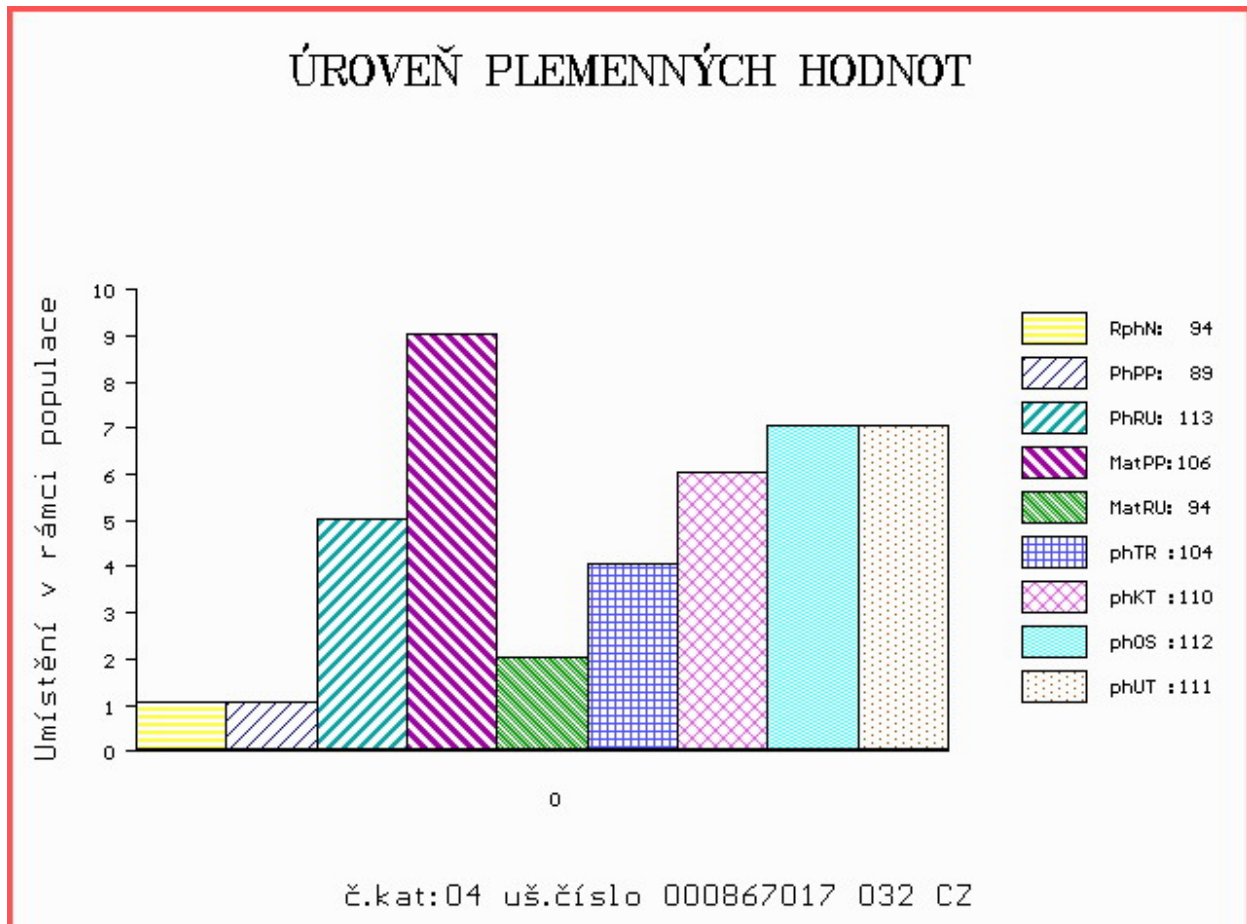
OOM ZAA 428 KADET 15M WT/WT 326281130938  
 OM AAP 972 STRESS TEGRO 133000666644061  
 MOM 29444 961 CZ LARA BLACK TEGRO 133000029444961

MA 389256 932 CZ /4 ot ZEBEDEE PAVAS 087000389256932  
 OMM ZAA 511 LEVHARD RED Z CUNKOVA ET 253031070326  
 MM 294287 932 CZ 087000294287932  
 MMM 196669 932 CZ 087000196669932

Vl.užit:nar: 48 \*\*\* kg ve 120d: 200 kg 210d: 305 kg 365d: 499 kg / kříž: 0 cm  
 Přírustek od narození: 1353 g / 94 šourek 39 cm  
 Věk při ZV 439 dní aktuálně k 26.03.19 hmotnost: 604 kg výška v kříži: 132 cm

PLEMENNÉ HODNOTY										LINEARNÍ HODNOCENÍ							
	pp	ru	pp	ru	TR	KT	OS	UT	Hmot	kříž	TR	KT	OS	UT	CE		
BÝK	PE	89	113	ME	106	94	104	110	112	111							
MATKA	PE	99	117	ME	96	105	107	109	109	110	758	141	26	21	20	8	75
OTEC	PE	103	107	ME	100	84	100	108	110	107	0	0	0	0	0	0	0

HODNOCEN: TR 5 / / 7 KT / / OS / / UT Výsledek:



Číslo : 867018 032 CZ EMIL PAVAS Číslo katalogu 5  
 Dat.nar. : 09.02.2018 Plemeno : G100 Aberdeen Angus  
 Chovatel : Šumavský angus spol.s r.o.Soběsuky  
 Majitel : Šumavský angus spol.s r.o.Soběsuky

OOO 265 398 RED LCC HEAVEN OR BUST 1000B 385386  
 OO ZAA 283 HAWKINS BRONZE 495436  
 MOO 425091 CA KARA'S PRIDE MISS BETH 425091

OTEC PAA 280 URIÁŠ BLACK TOPANGUS 447000766369031  
 OMO ZAA 391 JAMBO 107L 035282047400  
 MO 23098 961 CZ LADA TEGRO 133000023098961  
 MMO 124835 204 CZ 133000124835204

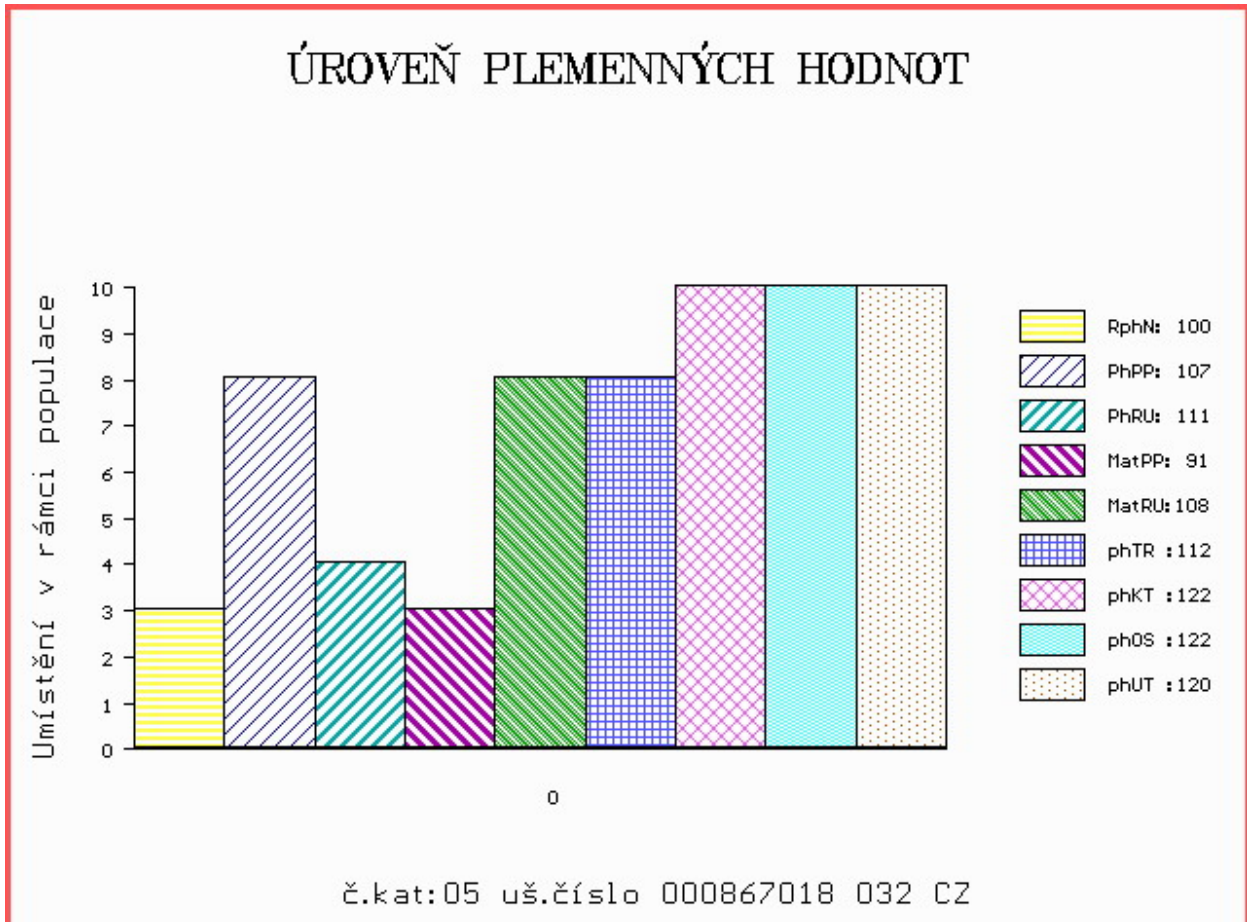
OOM ZAA 379 JARDA AGROKIWI 040591123329  
 OM ZAA 533 MATOUŠ Z RANČIC 23P 326000046312031  
 MOM 48154 242 CZ FINESA MARY KT 32K 096242048154

MA 196698 932 CZ /9 ot 087000196698932  
 OMM AAP 242 JAKARTA 035282037036  
 MM 117486 306 CZ LIBRA SIMONE PAVAS 087000117486306  
 MMM 104573 306 CZ 087306104573

Vl.užit:nar: 41 \*\*\* kg ve 120d: 225 kg 210d: 353 kg 365d: 565 kg / kříž: 0 cm  
 Přírustek od narození: 1388 g / 100 šourek 45 cm  
 Věk při ZV 438 dní aktuálně k 26.03.19 hmotnost: 610 kg výška v kříži: 137 cm

PLEMENNÉ HODNOTY										LINEARNÍ HODNOCENÍ						
	pp	ru	pp	ru	TR	KT	OS	UT		Hmot	kříž	TR	KT	OS	UT	CE
BÝK	PE	107	111	ME	91	108	112	122	122	120						
MATKA	PE	96	97	ME	98	115	104	114	116	113	769	143	25	21	20	8 74
OTEC	PE	119	108	ME	86	108	101	105	105	104	610	136	22	18	17	6 63

HODNOCEN: TR 7 / /10 KT / / OS / / UT Výsledek:





Číslo : 902768 032 CZ EDDIE PAVAS Číslo katalogu 6  
 Dat.nar. : 11.02.2018 Plemeno : G100 Aberdeen Angus  
 Chovatel : Šumavský angus spol.s r.o.Soběsuky  
 Majitel : Šumavský angus spol.s r.o.Soběsuky

OOO 272 123 RED LAZY MC STOUT 308 1343852  
 OO ZAA 847 RED LAZY MC COWBOY CUT 26U 1441140  
 MOO 1136455 CA RED LAZY MC STAR 185M 1136455

OTEC ZAI 555 CAESAR PAVAS 087000832960032  
 OMO ZAA 533 MATOUŠ Z RANČIC 23P 326000046312031  
 MO 196693 932 CZ 087000196693932  
 MMO 111682 306 CZ 087306111682

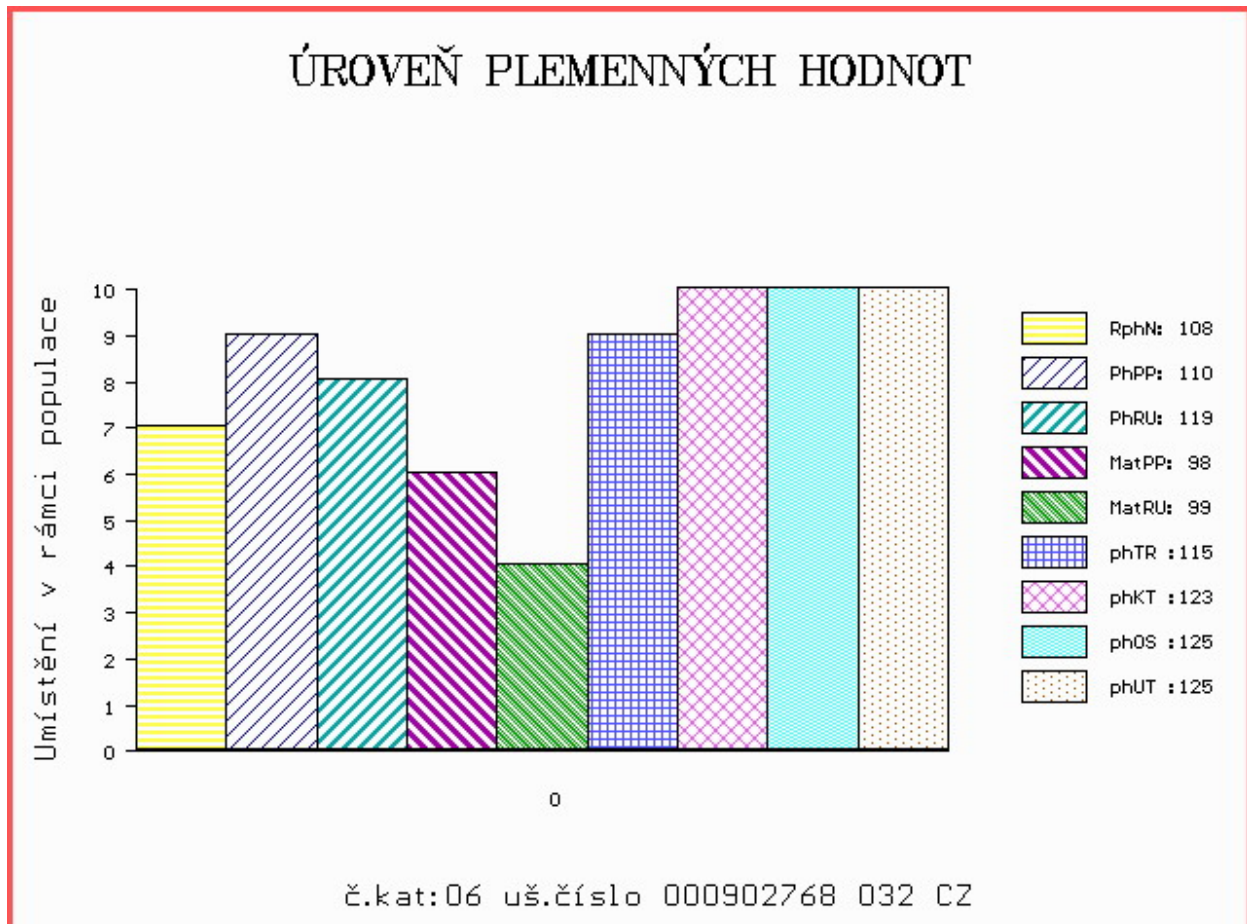
OOM 276 551 S A V NET WORTH 4200 14739204  
 OM ZAA 936 S A V SOLID GOLD 9187 16396545  
 MOM 15180024 US A C DUKE GIRL 57 15180024

MA 459746 932 CZ /2 ot BELONA PAVAS 087000459746932  
 OMM ZAA 623 CARDONA ERASMUS E339 542793600339  
 MM 294280 932 CZ 087000294280932  
 MMM 196673 932 CZ 087000196673932

Vl.užit:nar: 36 \*\*\* kg ve 120d: 200 kg 210d: 320 kg 365d: 541 kg / kříž: 0 cm  
 Přírustek od narození: 1441 g / 108 šourek 38 cm  
 Věk při ZV 436 dní aktuálně k 26.03.19 hmotnost: 624 kg výška v kříži: 134 cm

PLEMENNÉ HODNOTY										LINEARNÍ HODNOCENÍ						
	pp	ru	pp	ru	TR	KT	OS	UT		Hmot	kříž	TR	KT	OS	UT	CE
BÝK	PE	110	119	ME	98	99	115	123	125	125						
MATKA	PE	103	115	ME	100	109	117	123	123	123	642	138	25	21	20	7 73
OTEC	PE	106	117	ME	101	91	102	110	114	113	590	133	19	19	19	7 64

HODNOCEN: TR 6 / / 9 KT / / OS / / UT Výsledek:



Číslo : 953362 032 CZ ERVIN PAVAS Číslo katalogu 7  
 Dat.nar. : 19.02.2018 Plemeno : G100 Aberdeen Angus  
 Chovatel : Šumavský angus spol.s r.o.Soběsuky  
 Majitel : Šumavský angus spol.s r.o.Soběsuky

OOO 269 957 JEREMY ERIC OF BRIDGEFOOT FBB.X3.23  
 OO ZAA 613 IDVIES EURIS B112 540244500112  
 MOO 923 UK EURISMEY X9 OF IDVIES FFJ.X9.23

**Otec ZAA 808 TUSCON 205000623621053**  
 OMO ZAA 175 DOUBLE AA BARDOLENE 11'86 624896  
 MO 1602 953 CZ KAČKA Z TELECÍ 205000001602953  
 MMO 1984 517 CZ AJSHOJ ISMIER 000718/117 72251-0718

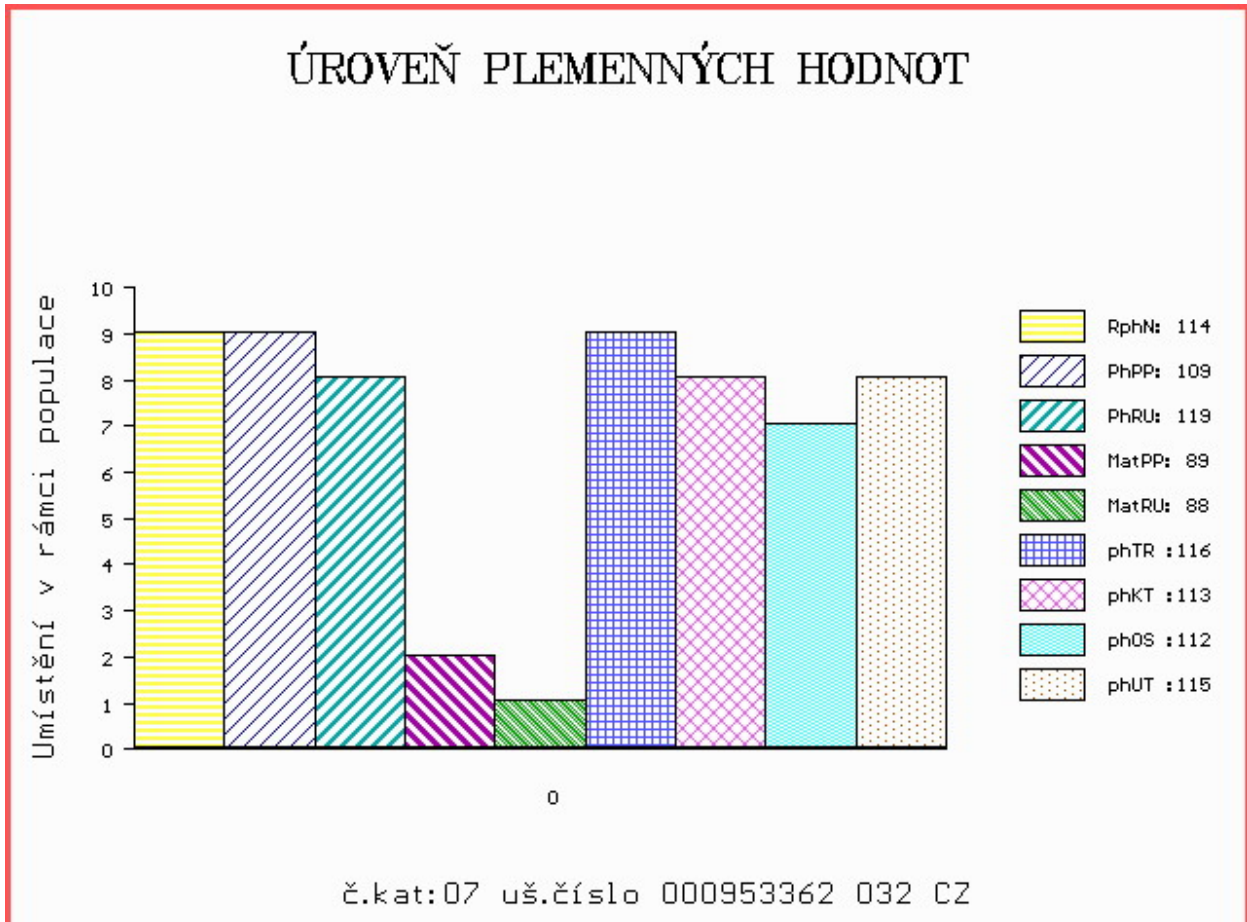
OOM ZAA 500 LEGENDA 268281117348  
 OM ZAA 710 RAPID 205000555026053  
 MOM 1602 953 CZ KAČKA Z TELECÍ 205000001602953

**MA 323846 932 CZ /4 ot VIVI PAVAS 11 087000323846932**  
 OMM ZAA 533 MATOUŠ Z RANČIC 23P 326000046312031  
 MM 145378 932 CZ OLINA PAVAS 087000145378932  
 MMM 117485 306 CZ LORA VLTAVIN PAVAS 087000117485306

Vl.užit:nar: 37 \*\*\* kg ve 120d: 202 kg 210d: 321 kg 365d: 510 kg / kříž: 0 cm  
 Přírustek od narození: 1258 g / 114 šourek 37 cm  
 Věk při ZV 428 dní aktuálně k 26.03.19 hmotnost: 540 kg výška v kříži: 136 cm

PLEMENNÉ HODNOTY										LINEARNÍ HODNOCENÍ						
	pp	ru	pp	ru	TR	KT	OS	UT		Hmot	kříž	TR	KT	OS	UT	CE
BÝK	PE	109	119	ME	89	88	116	113	112	115						
MATKA	PE	105	121	ME	94	86	113	107	104	108	990	153	29	24	23	9 85
Otec	PE	102	116	ME	90	88	107	111	114	114	680	138	25	24	24	9 82

HODNOCEN: TR 7 / / 8 KT / / OS / / UT Výsledek:



Číslo : 953363 032 CZ ERICH PAVAS Číslo katalogu 8  
 Dat.nar. : 21.02.2018 Plemeno : G100 Aberdeen Angus  
 Chovatel : Šumavský angus spol.s r.o.Soběsuky  
 Majitel : Šumavský angus spol.s r.o.Soběsuky

OOO 272 125 HF KODIAK 5R 1274305  
 OO ZAA 848 HF EL TIGRE 28U 1469322  
 MOO 1274314 CA HF ECHO 84R 1274314

**OTEC ZAI 396 BATUL PAVAS 087000832881032**  
 OMO ZAA 523 MARŠÁL TEGRO 133000031375061  
 MO 196684 932 CZ PAVLA PAVAS 087000196684932  
 MMO 111694 306 CZ LISKA SIMONE PAVAS 087000111694306

OOM 268 956 S A V 004 MILE MARKER 4407 14823648  
 OM ZAA 746 EG POUND MARKER 612 OF 415 1419586  
 MOM 14522132 US DMND OAK NEW LDY ECHO 415-03 14522132

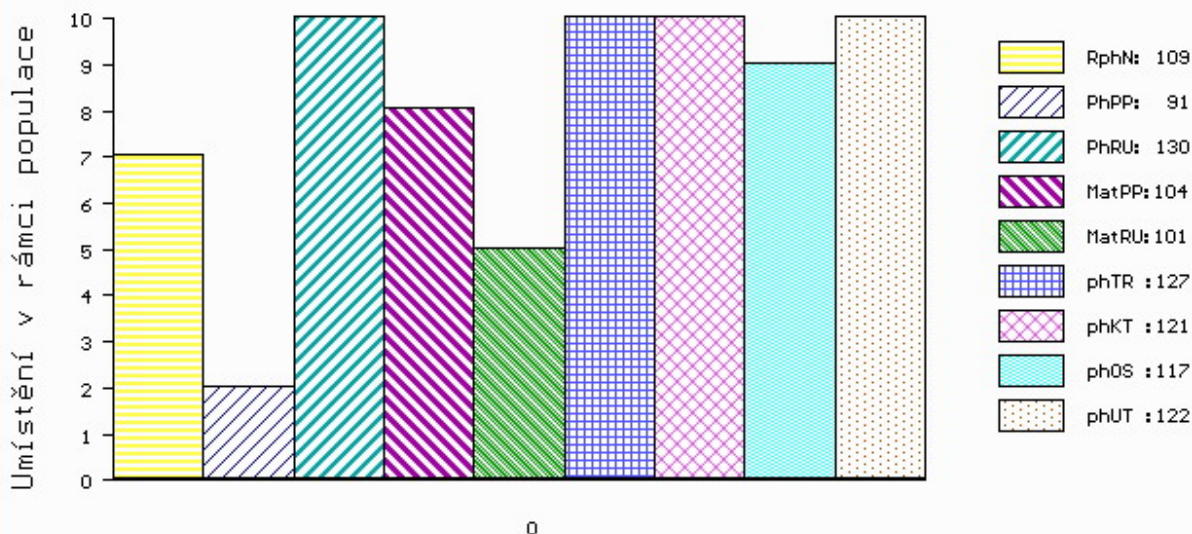
**MA 323821 932 CZ /6 ot NELLA ET PAVAS 11 087000323821932**  
 OMM AAP 242 JAKARTA 035282037036  
 MM 9791 932 CZ NELY PAVAS ET 087000009791932  
 MMM 111679 306 CZ IRENKA PAVAS ET 087000111679306

Vl.užit:nar: 51 \*\*\* kg ve 120d: 255 kg 210d: 396 kg 365d: 560 kg / kříž: 0 cm  
 Přírustek od narození: 1676 g / 109 šourek 43 cm  
 Věk při ZV 426 dní aktuálně k 26.03.19 hmotnost: 718 kg výška v kříži: 140 cm

PLEMENNÉ HODNOTY										LINEARNÍ HODNOCENÍ						
	pp	ru	pp	ru	TR	KT	OS	UT		Hmot	kříž	TR	KT	OS	UT	CE
BÝK	PE	91	130	ME	104	101	127	121	117	122						
MATKA	PE	102	120	ME	90	108	117	110	107	110	1014	150	30	21	20	7 78
OTEC	PE	104	112	ME	104	107	112	122	124	124	650	135	23	19	19	6 67

HODNOCEN: TR 9 / /10 KT / / OS / / UT Výsledek:

## ÚROVEŇ PLEMENNÝCH HODNOT



č.kat:08 uš.číslo 000953363 032 CZ



Číslo : 953365 032 CZ ERNEST PAVAS Číslo katalogu 9  
 Dat.nar. : 24.02.2018 Plemeno : G100 Aberdeen Angus  
 Chovatel : Šumavský angus spol.s r.o.Soběsuky  
 Majitel : Šumavský angus spol.s r.o.Soběsuky

OOO 272 125 HF KODIAK 5R 1274305  
 OO ZAA 848 HF EL TIGRE 28U 1469322  
 MOO 1274314 CA HF ECHO 84R 1274314

**OTEC ZAI 396 BATUL PAVAS 087000832881032**  
 OMO ZAA 523 MARŠÁL TEGRO 133000031375061  
 MO 196684 932 CZ PAVLA PAVAS 087000196684932  
 MMO 111694 306 CZ LISKA SIMONE PAVAS 087000111694306

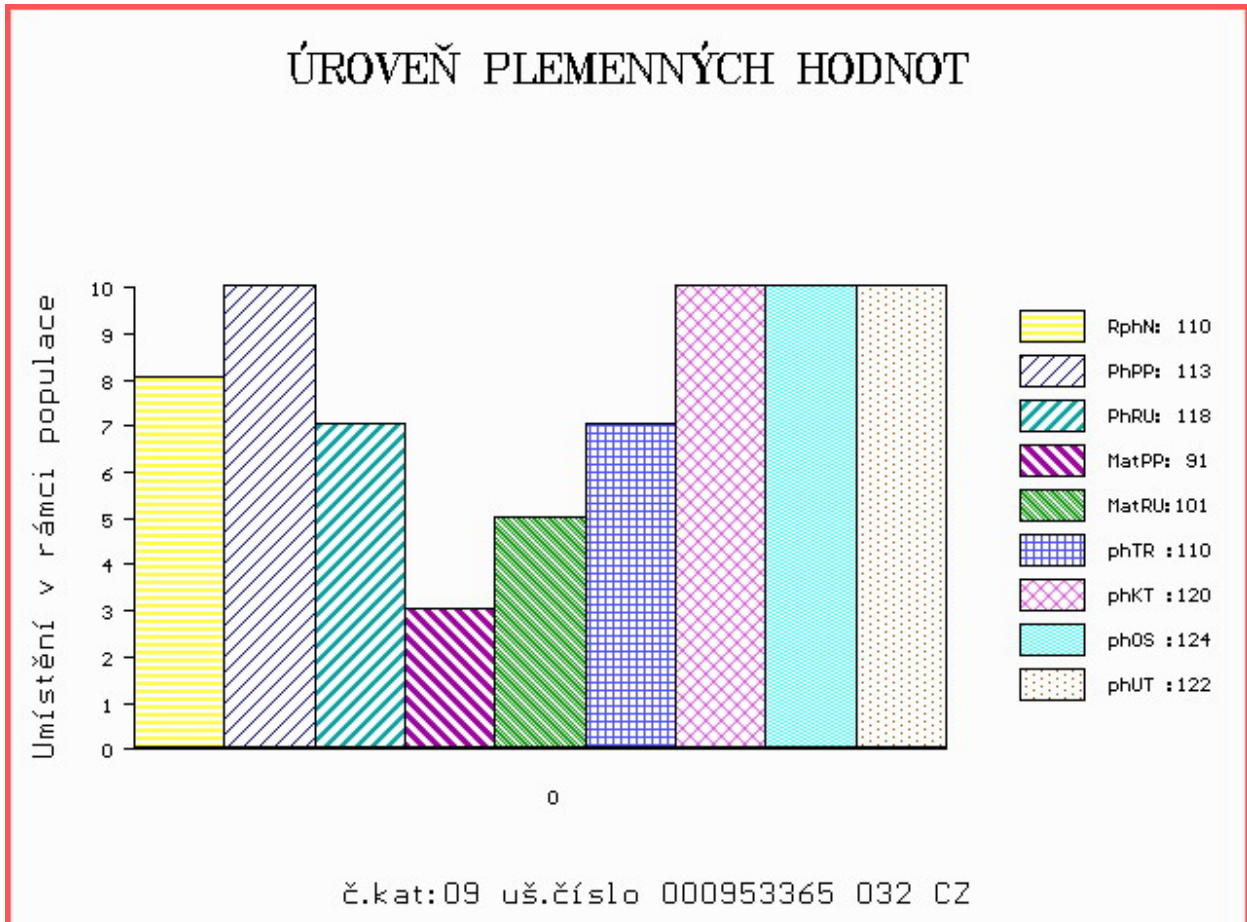
OOM ZAA 500 LEGENDA 268281117348  
 OM ZAA 710 RAPID 205000555026053  
 MOM 1602 953 CZ KAČKA Z TELECÍ 205000001602953

**MA 294306 932 CZ /6 ot 087000294306932**  
 OMM 269 053 ISLA BANK TRAVELER 35C 769516  
 MM 960 117 CZ NINA VLTAVÍN 049117000960  
 MMM 1310 117 CZ ISLA BANK HEROINE 22C 769505

Vl.užit:nar: 36 \*\*\* kg ve 120d: 220 kg 210d: 342 kg 365d: 525 kg / kříž: 132 cm  
 Přírustek od narození: 1327 g / 110 šourek 42 cm  
 Věk při ZV 423 dní aktuálně k 26.03.19 hmotnost: 560 kg výška v kříži: 132 cm

PLEMENNÉ HODNOTY										LINEARNÍ HODNOCENÍ						
	pp	ru	pp	ru	TR	KT	OS	UT		Hmot	kříž	TR	KT	OS	UT	CE
BÝK	PE	113	118	ME	91	101	110	120	124	122						
MATKA	PE	105	116	ME	89	99	105	111	115	113	650	137	24	19	20	7 70
OTEC	PE	104	112	ME	104	107	112	122	124	124	650	135	23	19	19	6 67

HODNOCEN: TR 5 / / 9 KT / / OS / / UT Výsledek:





Číslo : 953378 032 CZ ELLIOT PAVAS Číslo katalogu 10  
 Dat.nar. : 05.03.2018 Plemeno : G100 Aberdeen Angus  
 Chovatel : Šumavský angus spol.s r.o.Soběsuky  
 Majitel : Šumavský angus spol.s r.o.Soběsuky

OOO 272 125 HF KODIAK 5R 1274305  
 OO ZAA 848 HF EL TIGRE 28U 1469322  
 MOO 1274314 CA HF ECHO 84R 1274314

OTEC ZAI 396 BATUL PAVAS 087000832881032  
 OMO ZAA 523 MARŠÁL TEGRO 133000031375061  
 MO 196684 932 CZ PAVLA PAVAS 087000196684932  
 MMO 111694 306 CZ LISKA SIMONE PAVAS 087000111694306

OOM ZAA 500 LEGENDA 268281117348  
 OM ZAA 710 RAPID 205000555026053  
 MOM 1602 953 CZ KAČKA Z TELECÍ 205000001602953

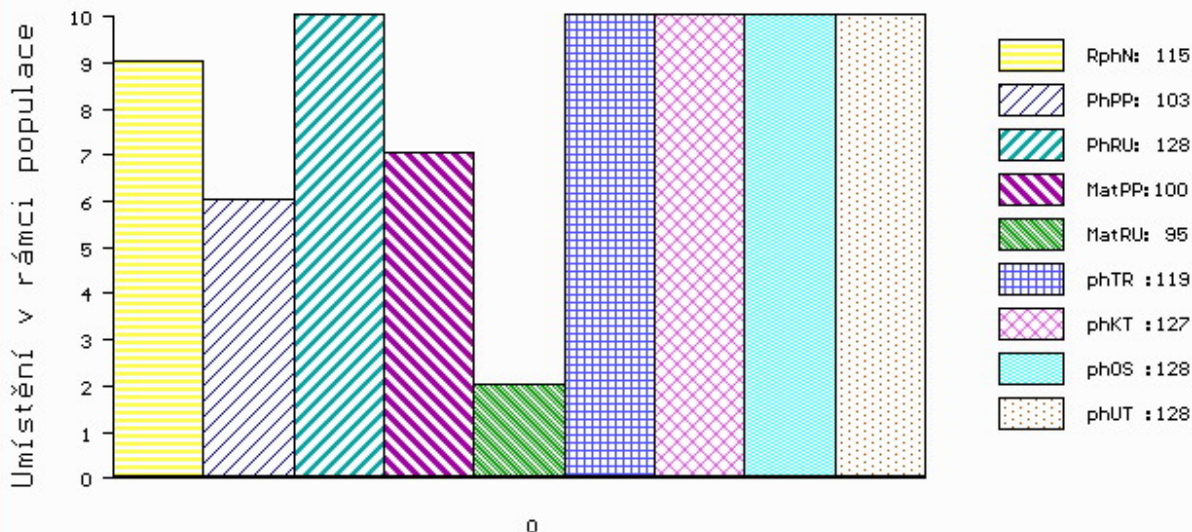
MA 389250 932 CZ /3 ot ZEA PAVAS 087000389250932  
 OMM ZAA 315 BCC LARIAT 6Z1 OF 8749 12578945  
 MM 122260 932 CZ 087000122260932  
 MMM 123799 306 CZ 087000123799306

Vl.užit:nar: 38 \*\*\* kg ve 120d: 214 kg 210d: 367 kg 365d: 616 kg / kříž: 139 cm  
 Přírustek od narození: 1585 g / 115 šourek 38 cm  
 Věk při ZV 414 dní aktuálně k 26.03.19 hmotnost: 650 kg výška v kříži: 139 cm

PLEMENNÉ HODNOTY										LINEARNÍ HODNOCENÍ							
	pp	ru	pp	ru	TR	KT	OS	UT	Hmot	kříž	TR	KT	OS	UT	CE		
BÝK	PE	103	128	ME	100	95	119	127	128	128							
MATKA	PE	100	127	ME	100	92	120	123	122	123	906	150	29	23	20	8	80
OTEC	PE	104	112	ME	104	107	112	122	124	124	650	135	23	19	19	6	67

HODNOCEN: TR 9 / /10 KT / / OS / / UT Výsledek:

## ÚROVEŇ PLEMENNÝCH HODNOT



č.kat:10 uš.číslo 000953378 032 CZ

Číslo : 953383 032 CZ EMIR PAVAS Číslo katalogu 11  
 Dat.nar. : 08.03.2018 Plemeno : G100 Aberdeen Angus  
 Chovatel : Šumavský angus spol.s r.o.Soběsuky  
 Majitel : Šumavský angus spol.s r.o.Soběsuky

OOO 269 957 JEREMY ERIC OF BRIDGEFOOT FBB.X3.23  
 OO ZAA 613 IDVIES EURIS B112 540244500112  
 MOO 923 UK EURISMEY X9 OF IDVIES FFJ.X9.23

**O TEC ZAA 808 TUSCON 205000623621053**

OMO ZAA 175 DOUBLE AA BARDOLENE 11'86 624896  
 MO 1602 953 CZ KAČKA Z TELECÍ 205000001602953  
 MMO 1984 517 CZ AJSHOJ ISMIER 000718/117 72251-0718

OOM ZAA 529 MEWIL MENDEL 23P 045000049573031  
 OM ZAA 740 ROSTA RED ZDB 035000629137031  
 MOM 57952 242 CZ 20M 035000057952242

**MA 323838 932 CZ /6 ot ERIKA II PAVAS 11 087000323838932**

OMM ZAA 523 MARŠÁL TEGRO 133000031375061  
 MM 262912 932 CZ SEXTA WILBAR PAVAS 087000262912932  
 MMM 117489 306 CZ LUCINKA WILBAR PAVAS 087000117489306

Vl.užit:nar: 36 \*\*\* kg ve 120d: 212 kg 210d: 326 kg 365d: 539 kg / kříž: 135 cm  
 Přírustek od narození: 1379 g / 105 šourek 40 cm  
 Věk při ZV 411 dní aktuálně k 26.03.19 hmotnost: 564 kg výška v kříži: 135 cm

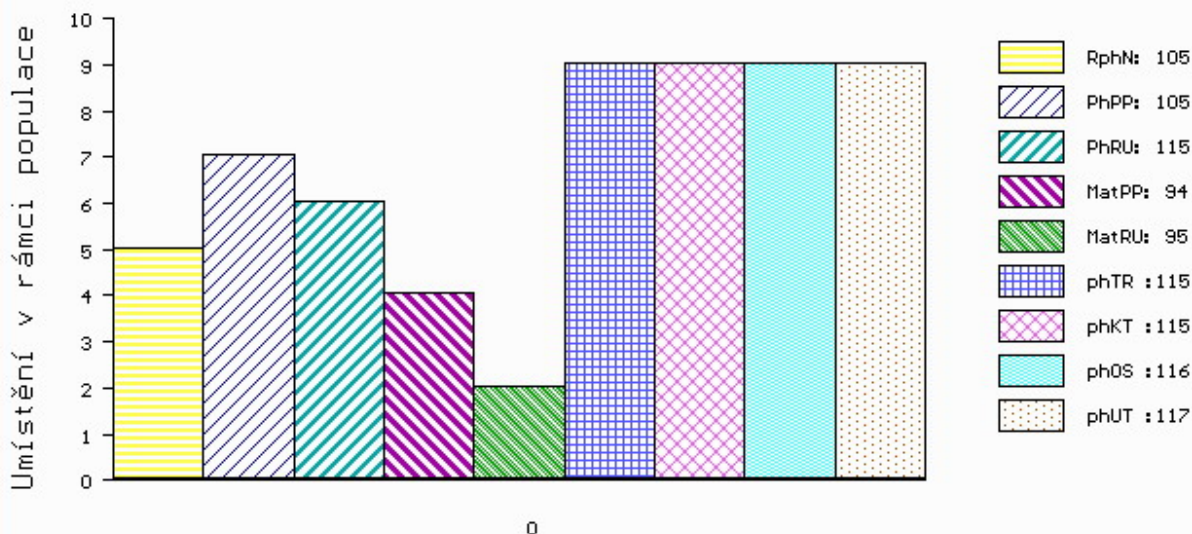
PLEMENNÉ HODNOTY

LINEARNÍ HODNOCENÍ

	pp	ru	pp	ru	TR	KT	OS	UT	Hmot	kříž	TR	KT	OS	UT	CE		
BÝK	PE	105	115	ME	94	95	115	115	116	117							
MATKA	PE	96	109	ME	105	105	103	98	97	98	700	141	24	20	20	7	71
O TEC	PE	102	116	ME	90	88	107	111	114	114	680	138	25	24	24	9	82

HODNOCEN: TR 7 / / 9 KT / / OS / / UT Výsledek:

ÚROVEŇ PLEMENNÝCH HODNOT



č.kat:11 uš.číslo 000953383 032 CZ

Číslo : 953388 032 CZ EGON PAVAS Číslo katalogu 12  
 Dat.nar. : 17.03.2018 Plemeno : G100 Aberdeen Angus  
 Chovatel : Šumavský angus spol.s r.o.Soběsuky  
 Majitel : Šumavský angus spol.s r.o.Soběsuky

OOO 272 125 HF KODIAK 5R 1274305  
 OO ZAA 848 HF EL TIGRE 28U 1469322  
 MOO 1274314 CA HF ECHO 84R 1274314

OTEC ZAI 396 BATUL PAVAS 087000832881032  
 OMO ZAA 523 MARŠÁL TEGRO 133000031375061  
 MO 196684 932 CZ PAVLA PAVAS 087000196684932  
 MMO 111694 306 CZ LISKA SIMONE PAVAS 087000111694306

OOM ZAA 547 AJSHOJ SHUMAN 72251-01149  
 OM AAP 867 RAIMAN PAVAS 087000597560032  
 MOM 9772 932 CZ NORA VL 087000009772932

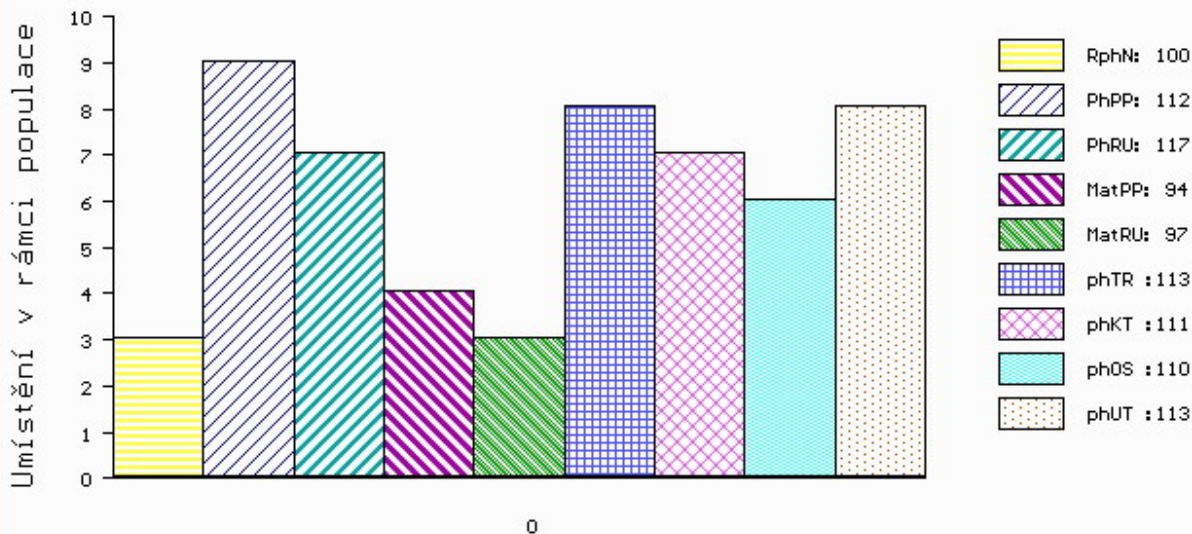
MA 294304 932 CZ /7 ot 087000294304932  
 OMM ZAA 169 YOUNG DALE GOLIATH 71W 643928  
 MM 3194 117 CZ 087117003194  
 MMM 5343 201 CZ WILBAR RUBY 706Z 703264

Vl.užit:nar: 37 \*\*\* kg ve 120d: 202 kg 210d: 313 kg 365d: 528 kg / kříž: 132 cm  
 Přírustek od narození: 1345 g / 100 šourek 41 cm  
 Věk při ZV 402 dní aktuálně k 26.03.19 hmotnost: 540 kg výška v kříži: 132 cm

PLEMENNÉ HODNOTY										LINEARNÍ HODNOCENÍ							
	pp	ru	pp	ru	TR	KT	OS	UT		Hmot	kříž	TR	KT	OS	UT	CE	
BÝK	PE	112	117	ME	94	97	113	111	110	113							
MATKA	PE	110	111	ME	90	93	99	92	91	93	662	141	21	18	17	6	62
OTEC	PE	104	112	ME	104	107	112	122	124	124	650	135	23	19	19	6	67

HODNOCEN: TR 6 / / 9 KT / / OS / / UT Výsledek:

## ÚROVEŇ PLEMENNÝCH HODNOT



č.kat:12 uš.číslo 000953388 032 CZ