

KATALOG ZÁKLADNÍHO VÝBĚRU

dne 25.04.2019

OPB Osík

Začátek 9,00 hod.

Č. k.	Číslo býčka	OTEC st.reg.	DATUM NAROZENÍ	PLEM.	PŘÍRUSTEK (g) test RPH	živ.RPH	CH O V A T E L
1	65940 034	CZ ZLM 880	03.01.18	Y100	1091 77	1212 78	ZD Selibov
2	794419 053	CZ ZLM 885	04.01.18	Y100	1516 92	1313 88	Farma Kaliště s.r.o.Č.Libchavy
3	826932 053	CZ ZLM 531	14.01.18	Y100	1758 108	1408 107	Avena s.r.o.Dlouhá Třebová
4	977349 031	CZ ZLI 926	02.02.18	Y100	1350 88	1294 83	Vitů Jaroslav, Mohuřice
5	794421 053	CZ ZLM 885	07.02.18	Y100	1383 91	1348 89	Farma Kaliště s.r.o.Č.Libchavy
6	82710 064	CZ ZLM 250	08.02.18	Y100	1516 94	1389 92	Agrochyt s.r.o.Mohelno
7	723961 081	CZ ZLM 047	20.02.18	Y100	1641 106	1408 107	VFU Brno ŠZP Nový Jičín
8	723964 081	CZ ZLM 047	23.02.18	Y100	1625 104	1486 109	VFU Brno ŠZP Nový Jičín
9	794422 053	CZ ZLM 400	24.02.18	Y100	1766 114	1553 108	Farma Kaliště s.r.o.Č.Libchavy
10	794423 053	CZ ZLM 400	26.02.18	Y100	1650 105	1349 101	Farma Kaliště s.r.o.Č.Libchavy
11	747963 081	CZ ZLM 525	03.03.18	Y100	1625 119	1567 126	VFU Brno ŠZP Nový Jičín
12	794424 053	CZ ZLM 400	10.03.18	Y100	1750 111	1358 106	Farma Kaliště s.r.o.Č.Libchavy
13	847982 021	CZ PLM 124	21.03.18	Y100	1716 109	1293 119	Farma Limousin s.r.o.
14	791292 053	CZ ZLM 453	24.03.18	Y100	1775 115	1304 113	Bovet a.s.Sloupnice
15	747978 081	CZ ZLM 656	26.03.18	Y100	1400 95	1381 98	VFU Brno ŠZP Nový Jičín
16	794426 053	CZ ZLM 400	27.03.18	Y100	1591 108	1274 101	Farma Kaliště s.r.o.Č.Libchavy
17	816510 053	CZ ZIL 023	30.03.18	Y100	1258 84	1205 84	Farma Kaliště s.r.o.Č.Libchavy
18	847992 021	CZ PLM 124	31.03.18	Y100	1750 112	1518 124	Farma Limousin s.r.o.
19	88216 064	CZ PAA 412	27.01.18	G100	1891 110	1568 112	Vaníček Josef, Hojovice
20	88217 064	CZ PAA 412	30.01.18	G100	2000 115	1591 119	Vaníček Josef, Hojovice
21	39311 034	CZ ZAI 315	08.02.18	G100	1833 110	1601 105	Lepša Vladimír, Pěčín
22	30667 034	CZ ZAI 483	10.02.18	G100	1425 91	1333 94	Vráblík Miroslav, Ing., Trhové Sviny
23	828152 053	CZ ZAI 316	22.02.18	G100	1958 109	1711 112	VETLABFARM s.r.o.Jakubovice
24	88222 064	CZ PAA 412	26.02.18	G100	1458 97	1462 105	Vaníček Josef, Hojovice
25	830841 053	CZ PAA 726	03.03.18	G100	1850 105	1443 108	Hrubý Vítězslav, Luže
26	36431 034	CZ ZAI 363	06.03.18	G100	1533 108	1431 109	Vráblík Miroslav, Ing., Trhové Sviny
27	65994 034	CZ ZAA 984	07.03.18	G100	2033 118	1463 117	Tomek Rostislav, Stěžerov
28	90190 034	CZ ZAI 109	11.03.18	G100	1658 109	1540 106	Lepša Vladimír, Pěčín
29	830844 053	CZ ZAI 334	16.03.18	G100	1991 112	1584 112	Hrubý Vítězslav, Luže
30	36439 034	CZ ZAI 363	20.03.18	G100	1908 119	1561 121	Vráblík Miroslav, Ing., Trhové Sviny
31	88225 064	CZ PAA 412	24.03.18	G100	1825 110	1621 114	Vaníček Josef, Hojovice
32	52944 034	CZ ZAI 314	27.03.18	G100	1716 113	1531 108	Panec Pavel, Hostín
33	52945 034	CZ ZAI 315	29.03.18	G100	2050 111	1559 106	Panec Pavel, Hostín
34	671330 072	CZ PAA 469	30.03.18	G100	1866 108	1443 102	Farma Kudlov s.r.o., Kudlov
35	656287 072	CZ ZAI 332	31.03.18	G100	1916 105	1696 109	Mamian spol.s r.o.Hrobice

Plemenné hodnoty uvedené v katalogu jsou počítány k 31.3.2019



Termíny základních výběrů a dražeb v roce 2019

II. turnus - Býci narození 1.1.2018 - 31.3.2018 na OPB

- Býci narození 1.10.2017 - 31.3.2018 OCH

Den	Datum	Začátek *	OPB , chovatel	Ks	Plemena	Dražba
Sobota	13.4.2019	10,00	GASFARM s.r.o., Pelhřimov	1	GS	x
		11,30	Chlupáčková Hana, Ing., Ležnice	4	MS	x
		13,00	Skalický J., Libnov	20	AA	x
		16,00	MORAVIA ZL CHEB spol. s.r.o., Kopanina	3	AA	x
Neděle	14.4.2019	9,00	Sokol František, Poběžovice	3	LI	x
		11,30	Denk Jaroslav, Hodousice	9	LI, AA	x
		15,00	Vacík Václav ml., Roupov	8	GA, SS	x
Pondělí	15.4.2019	7,30	Agricoltori Tachov V, a.s.	4	UU	x
		8,00	Šuranský Jaroslav, Otín, Planá u M.L.	6	CH	x
		9,00	OPB H. Jadruž	28	CH, MS	hodinu po skončení ZV
		12,00	OPB Kundratice	10	CH, MS	hodinu po skončení ZV
		16,00	Novák Petr, Sirá	2	CH	x
Úterý	16.4.2019	8,00	OPB Kamenná	52	AA (23), MS (29 JCH)	jen AA po skončení ZV
		15,00	ZD Pozovice	7	CH	x
Středa	17.4.2019	9,00	OPB Kamenná	46	MS	vč. dražba MS z 16.4.
		17,00	Velát Jaroslav, Horní Prosička	1	LI	x
Čtvrtek	18.4.2019	9,00	OPB Benešov	51	CH	hodinu po skončení ZV
Pátek	19.4.2019	x	VELIKONOCE	x		
Sobota	20.4.2019	x	VELIKONOCE	x		
Neděle	21.4.2019	x	VELIKONOCE	x		
Pondělí	22.4.2019	x	VELIKONOCE	x		
Úterý	23.4.2019	9,00	OPB Měcholupy	27	MS, AA, CH, LI	hodinu po skončení ZV
		13,00	Farma Čihaň s.r.o.	2	MS	x
		14,00	Nejdl Martin, Zbyslav	4	AA	x
		16,00	Šumavský angus spol.s r.o.Soběsuky	12	AA	x
Středa	24.4.2019	9,00	OPB Osík	44	CH	hodinu po skončení ZV
Čtvrtek	25.4.2019	9,00	OPB Osík	35	LI, AA	hodinu po skončení ZV
Pátek	26.4.2019	9,00	OPB Janovice	38	MS, CH, AA, HE	hodinu po skončení ZV
		14,00	ZD Agrohholding Bernartice	4	PI	x
		15,00	Reinold Manfred, Stará Červená Voda	4	MS	x
Sobota	27.4.2019	9,00	Lainka Bernard, SZ, farma Zdoňov	2	MS	x
		11,00	Zuzánek J., ing, Bernartice	4	CH	x
		14,00	Karsit Agro, a.s. Dubenec	5	CH	x
		16,00	Lux Jiří, ing., Vlkov	4	CH	x
Neděle	28.4.2019	7,30	Mendelova univerzita Brno-ŠZP Žabčice	1	SA	x
		9,00	REDU, spol. s r.o.	8	CH	x
		11,00	Agrochyt s.r.o. Mohelno	2	CH, MS	x
		13,00	Polák Jiří, Dolní Libochová	2	MS	x
		14,00	Hatlák V. ing., Meziboří	7	CH	x
		16,00	Statek Mitrov, a.s.	11	AA	x
Pondělí	29.4.2019	7,30	Heráň Jan, Radíč	1	CH	x
		9,00	OPB Cunkov	54	LI, MS	hodinu po skončení ZV
		15,00	Vaniček Josef, Hojovice	3	AA	x
		16,30	Šumavský statek Dlouhá Ves s.r.o. - Želeč	3	CH	x
		17,30	Smažík Jaroslav, Ing., Lom	2	LI	x

<i>Den</i>	<i>Datum</i>	<i>Začátek *</i>	<i>OPB , chovatel</i>	<i>Ks</i>	<i>Plemena</i>	<i>Dražba</i>
Úterý	30.4.2019	8,00	<i>Farma Karel Dvořák s.r.o.</i>	2	<i>LI</i>	<i>x</i>
		9,00	<i>OPB Cunkov</i>	45	<i>AA,CH,BA,PP,UU</i>	<i>hodinu po skončení ZV</i>
		16,00	<i>Bursík Lubor.,Křenovičky</i>	1	<i>CH</i>	<i>x</i>
		17,00	<i>Bouda Petr ing.,Voděrádky</i>	6	<i>CH</i>	<i>x</i>
		18,30	<i>Bartůněk Karel,Příleпов</i>	2	<i>HE</i>	<i>x</i>
Středa	1.5.2019	9,00	<i>Šeda J.,Helvíkovice</i>	4	<i>LI</i>	<i>x</i>
		10,30	<i>Paďour Leopold,Lukavice</i>	1	<i>BA</i>	<i>x</i>
		12,00	<i>Avena s.r.o.Dlouhá Třebová</i>	1	<i>LI</i>	<i>x</i>
		13,00	<i>Farma Kaliště s.r.o.Č.Libchavy</i>	2	<i>LI</i>	<i>x</i>
		16,00	<i>Novotný Milan,Mezihoří</i>	1	<i>PP</i>	<i>x</i>
Čtvrtek	2.5.2019	9,00	<i>OPB Osík</i>	49	<i>MS,HE,BA,PP,UU</i>	<i>hodinu po skončení ZV</i>
Pátek	3.5.2019	9,00	<i>OPB Benešov</i>	52	<i>LI,MS,PI,BA</i>	<i>hodinu po skončení ZV</i>
		16,00	<i>Hejl Vlastimil, Chrastová Lhota</i>	3	<i>AA</i>	<i>x</i>
Sobota	4.5.2019	9,00	<i>AGRO Huzová s.r.o.</i>	11	<i>CH</i>	<i>x</i>
		11,30	<i>Bystrianský Jan,Melč</i>	3	<i>LI</i>	<i>x</i>
		13,00	<i>Sumega Petr, Heřmanice u Oder</i>	1	<i>MS</i>	<i>x</i>
Neděle	5.5.2019	8,00	<i>TEGRO s.r.o.,Těšenov</i>	13	<i>AA</i>	<i>x</i>
		10,30	<i>Šašek Vladimír,ing.,Rantířov</i>	17	<i>AA</i>	<i>x</i>
		13,30	<i>Dvořák Josef,ing.,Telecí</i>	12	<i>AA</i>	<i>x</i>
		16,00	<i>VETLABFARM s.r.o.Jakubovice</i>	11	<i>AA</i>	<i>x</i>
Pondělí	6.5.2019	9,00	<i>Habr František ml.,SZ,Báňovice</i>	14	<i>MS</i>	<i>x</i>
		11,30	<i>Farma EGERT (ING) s.r.o.,Lásenice</i>	3	<i>AA</i>	<i>x</i>
		12,00	<i>Farma Těchoraz,ing.Adolf Hojek</i>	1	<i>AA</i>	<i>x</i>
		13,00	<i>K+K Břilice</i>	1	<i>CH</i>	<i>x</i>
		14,00	<i>Klusáček Stanislav, Suchdol nad Lužnicí</i>	2	<i>LI</i>	<i>x</i>
		15,00	<i>Lepša Vladimír,Pěčín</i>	15	<i>AA</i>	<i>x</i>
Úterý	7.5.2019	9,00	<i>Farka Martin,Todně</i>	17	<i>LI,UU</i>	<i>x</i>
		11,00	<i>Valenta Josef,Něchov</i>	1	<i>LI</i>	<i>x</i>
		12,00	<i>Farma Besednice s.r.o.</i>	2	<i>CH</i>	<i>x</i>
		12,30	<i>Šedivý Jan,Smrhov</i>	3	<i>MS</i>	<i>x</i>
		13,30	<i>Opekar Jan,Chodeč</i>	2	<i>AA</i>	<i>x</i>
		15,00	<i>Šebelka Milan,SZ,Rančice</i>	5	<i>AA</i>	<i>x</i>
			<i>Šebelka Štěpán,Ing. Rančice</i>	1	<i>AA</i>	<i>x</i>
Středa	8.5.2019	9,00	<i>ZD Brloh</i>	20	<i>AA,MS</i>	<i>x</i>
		12,00	<i>Hodina František,Ing.,Záblatí</i>	1	<i>MS</i>	<i>x</i>
		12,30	<i>Hodina Jakub, Kratušín</i>	4	<i>MS</i>	<i>x</i>
		13,00	<i>Prima Energo s.r.o.</i>	2	<i>MS,LI</i>	<i>x</i>
		15,00	<i>Kofroň Jan,Ing.,Radhostice</i>	14	<i>AA</i>	<i>x</i>
Čtvrtek	9.5.2019	15,00	<i>Minaříková Hana,Hluk</i>	2	<i>BA</i>	<i>x</i>
		16,00	<i>ZEMASPOL odbyt s.r.o.Uherský Brod</i>	1	<i>MS</i>	<i>x</i>
Pátek	10.5.2019	<i>x</i>	<i>NV Brno</i>	<i>x</i>	<i>x</i>	<i>x</i>
Sobota	11.5.2019	<i>x</i>	<i>NV Brno</i>	<i>x</i>	<i>x</i>	<i>x</i>
Neděle	12.5.2019	<i>x</i>	<i>NV Brno</i>	<i>x</i>	<i>x</i>	<i>x</i>
Pondělí	13.5.2019	<i>x</i>	<i>NV Brno</i>	<i>x</i>	<i>x</i>	<i>x</i>
Úterý	14.5.2019	<i>x</i>	<i>NV Brno</i>	<i>x</i>	<i>x</i>	<i>x</i>
Středa	15.5.2019	<i>x</i>	<i>NV Brno</i>	<i>x</i>	<i>x</i>	<i>x</i>
Čtvrtek	16.5.2019	11,00	<i>Montážně obchodní firma s.r.o.,B.Mlýn</i>	6	<i>LI,BB,PP,UU</i>	<i>x</i>
		12,00	<i>LOUDÝ s.r.o.Seletice</i>	1	<i>PI</i>	<i>x</i>
		14,00	<i>Hodbod' Gustav,Libštát</i>	2	<i>GS</i>	<i>x</i>

Den	Datum	Začátek *	OPB , chovatel	Ks	Plemena	Dražba
Pátek	17.5.2019	10,00	Žižala Josef ml., Úročnice	2	MS	x
		14,00	Nečtinská zemědělská a.s.	39	LI	x
			Stříbrný Petr, Nečtiny	2	LI	x
Sobota	18.5.2019	9,00	Zemědělská společnost Blšany	8	MS	x
		11,00	BREZE a.s., Výsluní	13	AA	x
		13,30	Loos Adolf, Hora Svaté Kateřiny	2	LI	x
		15,00	Kopsa Milan, Ludvíkovice	1	LI	x
			Němec Eduard, Bynovec	2	LI	x
	17,00	Nováková Zdeňka, Veselé	4	LI	x	
Neděle	19.5.2019	9,00	Hromas Jan, Stvolínky	2	AA	x
		10,00	Šťastný Antonín, SZ, Vědlice	8	BA	x
		13,00	Družstvo vlastníků Libeň - Vtelno	2	CH	x
		15,00	Šilhanová Marie, Nová Ves	1	MS	x
Pondělí	20.5.2019	8,00	Kraml Eduard, Stachy	1	SA	x
		9,00	Statek Kašperské Hory s.r.o.	5	MS	x
		11,00	Zelený Jiří, Drouhoveč	5	MS, HE	x
		13,00	Kubal Radek, Albrechtice	6	LI	x
		14,00	Kubal Petr, Podmokly	6	MS	x
		16,00	AGRO Jinín, a.s.	18	MS, LI	x
Úterý	21.5.2019	8,00	Pecka Vladimír, Libětice	1	MS	x
		9,00	Valenta Petr, Budyně	4	MS	x
		11,00	Černěveský Háj s.r.o.	6	LI	x
		13,00	Daňhel Miroslav, s.r.o.	1	CH	x
Středa	22.5.2019	10,30	TRUSINA s.r.o. Velká Lhota	2	LI	x
		12,00	Ulčák, Kunčice pod Ondřejníkem	1	LI	x
		13,00	Kaleta Marián, Třinec	4	MS	x
		14,00	Niemiec Czeslaw, Dolní Žukov	3	LI	x
		15,00	Poruba Jan, Šenov u N./J.	2	LI	x
		15,30	Rýdel Vlastimil, Hodslavice	2	CH	x
		16,00	VFU Brno ŠZP Nový Jičín	11	LI	x
Čtvrtek	23.5.2019	9,00	Kotalík Milan, Semice	3	LI	x
		10,00	Maletická farma s.r.o.	3	CH	x
		11,00	Krejcar David, Těšínov	2	SA	x
		12,00	Novotný Václav, ing., Čičenice	2	UU	x
		13,00	Placanda Jakub, Křenovice	6	MS	x
		15,00	Sedlák František, Hrutov	1	LI	x
		16,00	Tájek Jaroslav, Zvíkov	2	CH	x

* začátky ZV u chovatelů jsou orientační

1074



Vysvětlivky ke zkratkám ve jménech v katalogu :

ET	- býček narozen po embryotrasferu
RED	- zbarvení red angus
P,V	- bezrohý / volný roh (* - testováno testem DNA)
PP	- bezrohý – homozygot (stanoveno testem DNA)
R	- rohatý (* - testováno testem DNA)
+/+ ,WT/WT	- nepřenáší alelu způsobujícími dvojí osvalení (GS, AA)
MH/+	- heterozygot s jednou alelou podmiňující dvojí osvalení (GS)
MH/MH	- homozygot - obě alely podmiňující dvojí osvalení (GS – oddíl „B“ PK)
Porodní hmot (nar)	- u plemene AA,BA,HE,CH,MS,LI způsob zjišťování porodní hmotnosti v chovu * * * - váženo při narození , * * - odhadováno , * - nesledováno

U matek plemene BA

Třída	Výška kříž (cm)	Hmotnost (kg)	RPH přímý efekt	RPH mat. efekt	RPH osvalení
SE	147 a více	800 a více	105 a vic	103 a vic	103 a vic
EC	147 a více	800 a více	105 a vic	pod 103	103 a vic
EM	147 a více	800 a více	pod 105	103 a vic	pod 103
CM	pod 147	pod 800	105 a vic	103 a vic	103 a vic
C1	pod 147	pod 800	105 a vic	pod 103	103 a vic
M1	pod 147	pod 800	pod 105	103 a vic	pod 103

Popisky grafu úrovně plemenných hodnot

Jednotlivé plemenné hodnoty jsou rozděleny do pásem na základě výpočtu kvantilu normálního rozložení, které udávají, jak si konkrétní jedinec stojí v porovnání s průměrem populace plemenných býčků odchovaných v období 2014 – 2019.

pásma	Pozice býka v rámci populace	zkratka	Popis údaje v grafu
10	býk patří hodnotou RPH do 10 % nejlepších býků v daném ukazateli	<i>RphT</i>	RPH pro přírůstek v testu
9	býk patří hodnotou RPH do 20 % nejlepších býků v daném ukazateli	<i>RphN</i>	RPH pro životní přírůstek
8	býk patří hodnotou RPH do 30 % nejlepších býků v daném ukazateli	<i>RpPP</i>	RPH pro přímý efekt porody
7	býk patří hodnotou RPH do 40 % nejlepších býků v daném ukazateli	<i>RpRU</i>	RPH pro přímý efekt růst
6	býk patří hodnotou RPH do 50 % nejlepších býků v daném ukazateli	<i>MatPP</i>	RPH pro maternální efekt porody
5	býk patří hodnotou RPH do průměru býků v daném ukazateli	<i>MatRU</i>	RPH pro maternální efekt růst
4	býk patří hodnotou RPH do 60 % nejlepších býků v daném ukazateli	<i>phTR</i>	RPH pro lineární hodnocení těl. rámec
3	býk patří hodnotou RPH do 70 % nejlepších býků v daném ukazateli	<i>phKT</i>	RPH pro lineární hodnocení kap. těla
2	býk patří hodnotou RPH do 80 % nejlepších býků v daném ukazateli	<i>phOS</i>	RPH pro lineární hodnocení osvalení
1	býk patří hodnotou RPH do 90 % nejlepších býků v daném ukazateli	<i>phUT</i>	RPH pro lineární hodnocení užit. typ

Hlavní selekční kritéria pro výběr do plemnitby na OPB a odchovu u chovatele

Hlavním selekčním kritériem bude pouze lineární hodnocení při základním výběru.

Důvody vyřazení před základním výběrem

- hodnocení tělesného rámce (1,2,3 body dle parametrů daného plemene)
- hodnocení bodů za hmotnost v 365 dnech (1,2,3 body dle parametrů daného plemene)
- nepředvedení býka k základnímu výběru na ohlávce nebo na vodící tyči
- na základě rozhodnutí majitele býka o jeho vyřazení
- zdravotní důvody (displazie varlat, apod.)

Důvody vyřazení při základním výběrem

- hodnocení délky těla (1,2,3 body dle parametrů daného plemene)
- hodnocení ukazatelů kapacity těla (1,2,3 body dle parametrů daného plemene)
- hodnocení ukazatelů osvalení (1,2,3 body dle parametrů daného plemene)
- hodnocení užitkového typu (1,2,3 body dle parametrů daného plemene)
- závažné vady exteriéru při základním výběru
- neodpovídající funkčnost končetin při základním výběru
- zdravotní důvody (displazie varlat, apod.)

Reklamační řád pro základní výběry býků

Majitel odchovávaného býčka má právo podat reklamaci proti rozhodnutí výběrové komise (ČSCHMS). Tato reklamační může mít písemnou nebo ústní formu. Předmětem reklamační může být pouze konečný výsledek výběru (vybrán, odročen, vyřazen), nikoliv nesouhlas s bodovým hodnocením daného býka. Po skončení základního výběru býků vyzve předseda výběrové komise k podání případných protestů (reklamací). Reklamační se podává předsedovi výběrové komise nejpozději do 60-ti minut od jeho výzvy. Jménem majitele býka může jednat také zástupce odchovny plemenných býků (OPB). Reklamační je podmíněna složením nevratné kauce 1000 Kč, přičemž polovina z této částky je určena pro provozovatele OPB a polovina pro ČSCHMS. Tato kauce musí být složena okamžitě v hotovosti v době podání reklamační předsedovi výběrové komise. Po vznesení reklamační a složení nevratné kauce následuje nové předvedení býka.

V případě shodného verdiktu výběrové komise a majitele býka je platný tento shodný verdikt. V případě neshody mezi verdiktem výběrové komise a majitelem býka je býk odročen a bude proveden nový základní výběr. V případě opakovaného protestu je nutné reklamaci podat písemnou formou. Provedení nového základního výběru je podmíněno složením kauce 5000 Kč za každého reklamovaného býka. Kauce se skládá na účet ČSCHMS nejpozději do 10-ti kalendářních dnů ode dne provedení základního výběru. V případě, že nebudou peníze připsány na účet v daném termínu, platí původní verdikt výběrové komise a reklamační se dále neřeší. Nový základní výběr se uskuteční do 30-ti dnů od sporného výběru, pokud se obě strany nedohodnou jinak. Většinové složení komise nesmí být totožné se složením komise, která vynesla sporný verdikt. O složení nové komise rozhoduje ČSCHMS po dohodě s příslušnou Radou PK daného plemene. O závěru nového základního výběru je sepsán nový výběrový protokol. Proti tomuto rozhodnutí se již nelze dále odvolat. V případě, že je potvrzeno původní rozhodnutí výběrové komise, propadá kauce ve prospěch ČSCHMS, v opačném případě se vrací majiteli býka do 10-ti kalendářních dnů od provedení nového základního výběru. Náklady spojené s novým základním výběrem (zejména cestovné členů výběrové komise, případně oprávněné nároky spojené s odměnou za odvedenou práci) nese strana, která při svém rozhodnutí či jednání nebyla v právu. Tyto náklady jsou zúčtovány na základě vystavené faktury zaslané druhé straně nejpozději do 14 dnů od provedení opakovaného základního výběru. V každém případě se o reklamaci vede písemný zápis. Rozhodnutí výběrové komise se váže ke konkrétnímu zvířeti v konkrétním čase a není možno se na něj odvolávat v případných následných sporech.

Schváleno výborem ČSCHMS dne 21.3.2006 v Hradištku pod Medníkem, změny schváleny 9.6.2017 Grémiem předsedů rad plemenných knih v Hradištku pod Medníkem



<u>Sekretariát:</u> ČSCHMS Praha Těšnov 17 11705 Praha 1 Mobil : +420 724 007 860 Telefon : +420 221 812 865 E-mail : info@cschms.cz	<u>Ředitel PK</u> <i>Kopecký Jan</i> Osík 201 569 67 Osík u Litomyšle Mobil : +420 724 007 862 Telefon : +420 461 612 809 E-mail : kopecky@cschms.cz	<u>Adresa PK</u> <i>Honová Nina</i> Osvoboditelů 35/9 410 02 Lovosice Mobil : +420 724 073 641 E-mail : honova@cschms.cz
--	---	---

Číslo : **65940 034 CZ** **ETON ZE SELIBOVA** Číslo katalogu 1
 Dat.nar. : 03.01.2018 Plemeno : Y100 Limousine
 Chovatel : ZD Selibov
 Majitel : ZD Selibov

OOO ZLI 230 DAUPHIN 1988004715
 OO 280 587 JACOT 3694005555
 MOO 3684701052 FR VIOLETTE 3684701052

O TEC ZLM 880 MERESIDE LORENZO 201316101812
 OMO 285 895 ALASKA 8123276752
 MO 201316701132 UK MERESIDE DAWNMARIE HCG08-132
 MMO 201316700747 UK MERESIDE ALECIA HCG05-747

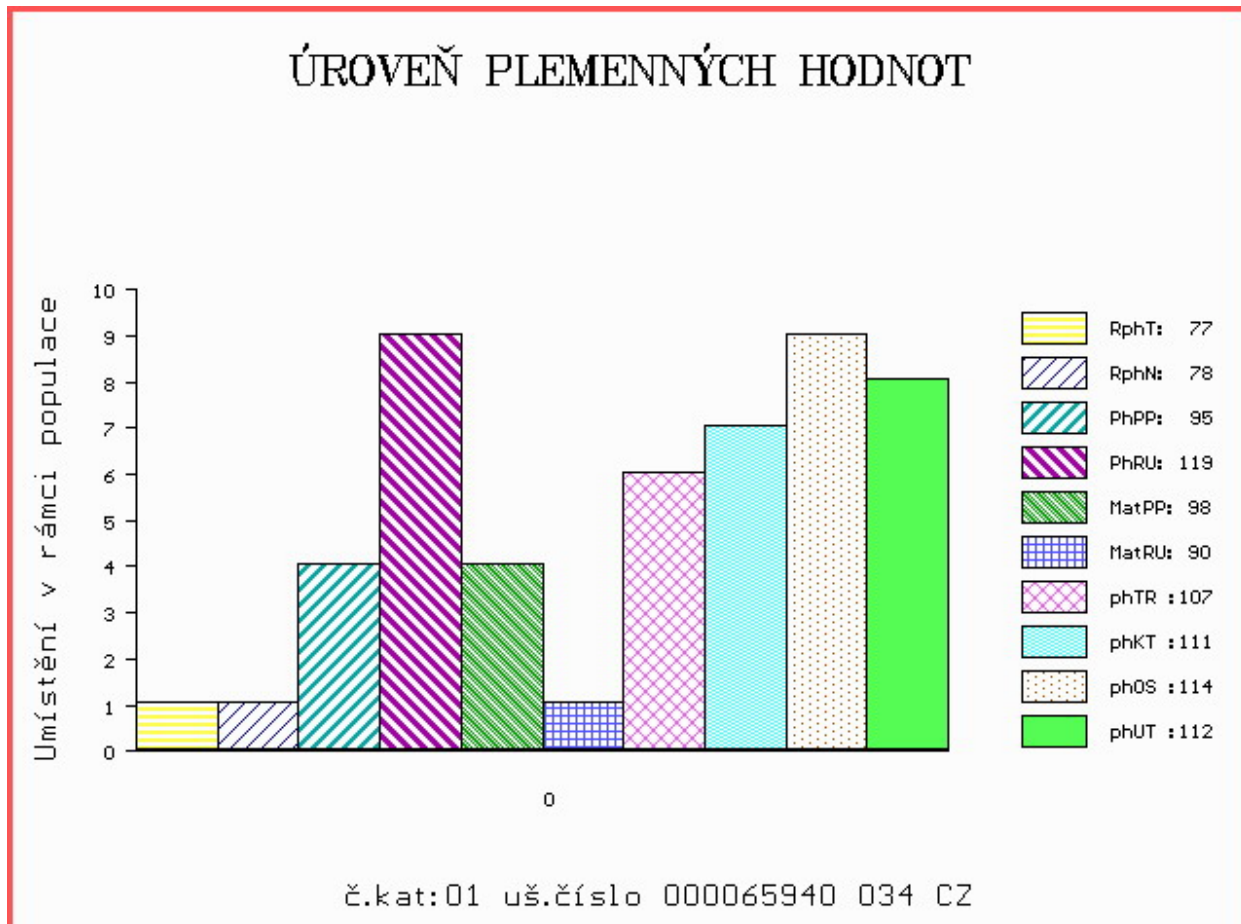
OOM 272 237 HERGEN P 03.478 67209
 OM ZLI 921 HINZ PP 05.347 27253
 MOM 579669189 DE NURIA P 05.796 69189

MA 369465 931 CZ /2 ot ET P 447000369465931
 OMM ZLI 511 OVACE MZLU 106000512987062
 MM 386258 931 CZ TEREZA Z OSTRÉHO 420000386258931
 MMM 222057 931 CZ NONA Z OSTRÉHO 253000222057931

Vl.užit:nar: **41 ***** kg ve 120d: **213** kg 210d: **340** kg 365d: **507** kg / kříž: **137** cm
 Přírustek v testu : **1091 g / 77** přírustek od narození: **1212 g / 78** šourek **33** cm
 Věk při ZV **477** dní aktuálně k 31.03.19 hmotnost: **589** kg výška v kříži: **140** cm

PLEMENNÉ HODNOTY										LINEARNÍ HODNOCENÍ							
	pp	ru	pp	ru	TR	KT	OS	UT		Hmot	kříž	TR	KT	OS	UT	CE	
BÝK	PE	95	119	ME	98	90	107	111	114	112							
MATKA	PE	93	112	ME	101	92	101	107	110	108	720	146	26	22	20	7	75
O TEC	PE	99	117	ME	92	92	102	106	107	107	0	0	0	0	0	0	0

HODNOCEN: TR 7 / / 8 KT / / OS / / UT Výsledek:



Číslo : 794419 053 CZ EMIL Z KALIŠTĚ P Číslo katalogu 2
 Dat.nar. : 04.01.2018 Plemeno : Y100 Limousine
 Chovatel : Farma Kaliště s.r.o.Č.Libchavy
 Majitel : Farma Kaliště s.r.o.Č.Libchavy

OOO 285 887 INDEX PP 09.867 41087
 OO 285 886 ILTIS PP 09.874 16619
 MOO 935313663 DE VRONI V 09.353 13663

OPEC ZLM 885 ISTR A PP 09.881 48088
 OMO 285 888 MONZA P 09.864 52282
 MO 987138035 DE FICHTE P 09.871 38035
 MMO 986452254 DE FLINTE P 09.864 52254

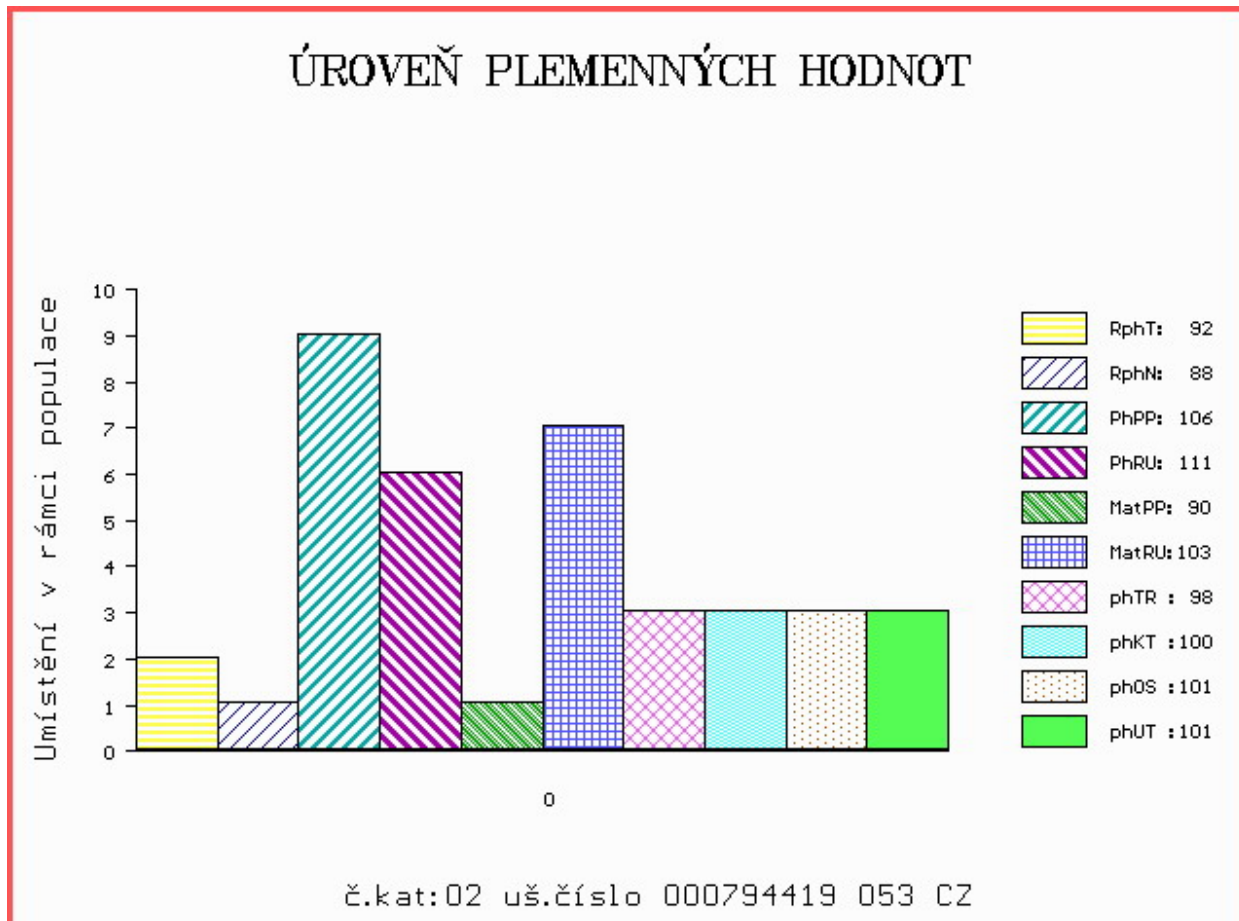
OOM ZLI 923 DIAMANT P 1932978570
 OM ZLM 150 VÁVRA BOVET ET 069000662027053
 MOM 1629597593 FR UVALE 1629597593

MA 365109 953 CZ /1 ot MILKA Z KALIŠTĚ 031000365109953
 OMM ZLI 234 MAGNUM 8796001965
 MM 113025 511 CZ MILAGRO Z KALIŠTĚ 031511113025
 MMM 18199 571 CZ MÍLA Z KALIŠTĚ 031571018199

Vl.užit:nar: 40 *** kg ve 120d: 189 kg 210d: 301 kg 365d: 500 kg / kříž: 133 cm
 Přírustek v testu : 1516 g / 92 přírustek od narození: 1313 g / 88 šourek 39 cm
 Věk při ZV 476 dní aktuálně k 31.03.19 hmotnost: 632 kg výška v kříži: 141 cm

PLEMENNÉ HODNOTY										LINEARNÍ HODNOCENÍ							
	pp	ru	pp	ru	TR	KT	OS	UT		Hmot	kříž	TR	KT	OS	UT	CE	
BÝK	PE	106	111	ME	90	103	98	100	101	101							
MATKA	PE	97	117	ME	96	103	116	105	102	105	740	146	27	19	18	6	70
OPEC	PE	102	105	ME	89	101	99	108	110	109	660	140	23	22	23	8	76

HODNOCEN: TR 8 / / 8 KT / / OS / / UT Výsledek:



Číslo : 826932 053 CZ ETIEN AVENA Číslo katalogu 3
 Dat.nar. : 14.01.2018 Plemeno : Y100 Limousine
 Chovatel : Avena s.r.o.Dlouhá Třebová
 Majitel : Avena s.r.o.Dlouhá Třebová

OOO 272 687 STAR MN 2302612261
 OO ZLI 945 FORTISSIMO 3704321021
 MOO 3704323382 FR URTICAIRE 3704323382

O TEC ZLM 531 ATOM ZE DVORA 114000693458053
 OMO ZLI 434 MÝTUS VFU 007000113842081
 MO 137954 953 CZ OLINKA ZE DVORA 114000137954953
 MMO 138519 511 CZ KLÁRA ZE DVORA 114000138519511

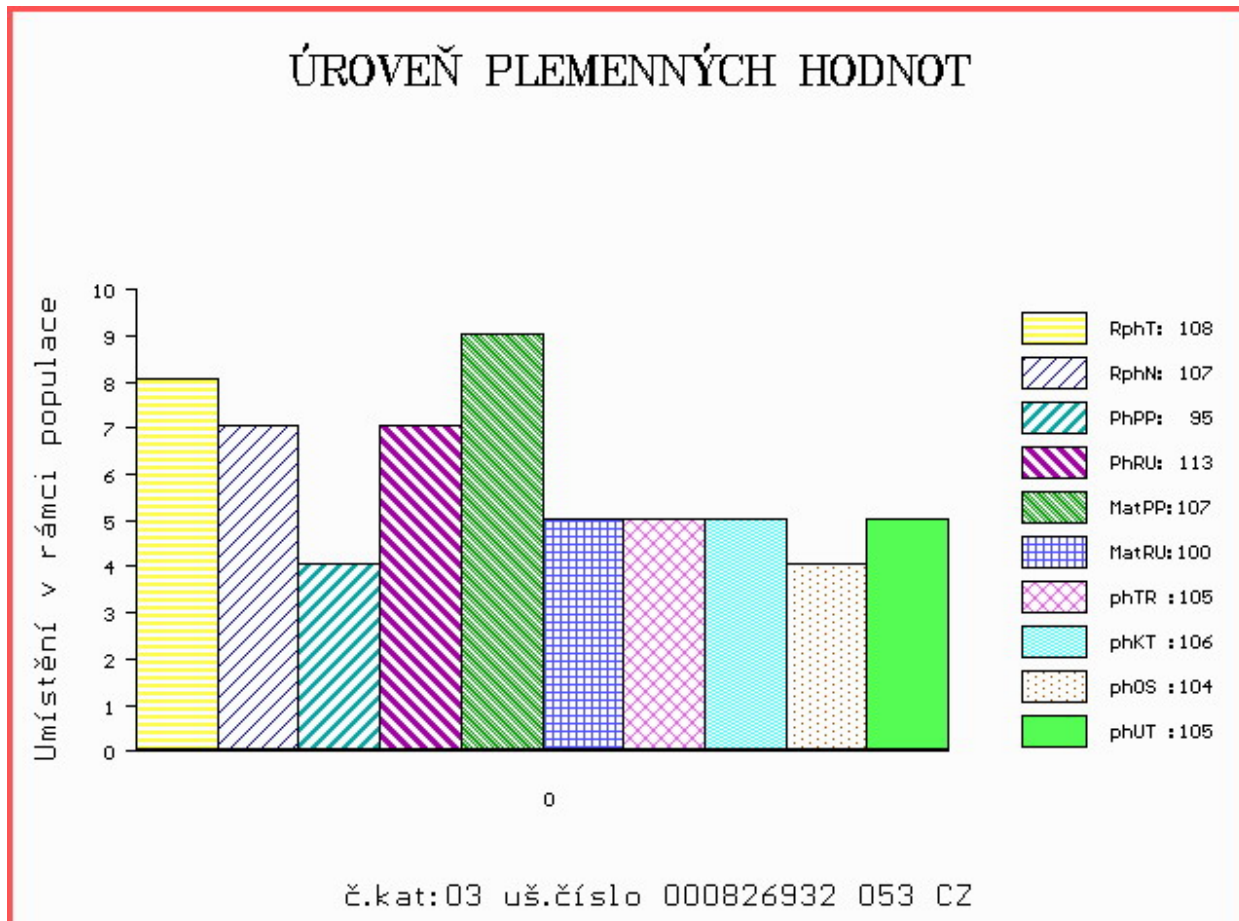
OOM ZLI 208 JOKEY 8794003163
 OM ZLI 319 JOKER VFU 007764119018
 MOM 61 705 CZ FREGATE 8790050891

MA 199932 953 CZ /8 ot 028000199932953
 OMM ZLI 167 VOLCAN 1984004136
 MM 414 517 CZ 028517000414
 MMM 20868 571 CZ GENIALE 8791003986

Vl.užit:nar: 50 *** kg ve 120d: 207 kg 210d: 327 kg 365d: 560 kg / kříž: 138 cm
 Přírustek v testu : 1758 g / 108 přírustek od narození: 1408 g / 107 šourek 38 cm
 Věk při ZV 466 dní aktuálně k 31.03.19 hmotnost: 671 kg výška v kříži: 143 cm

PLEMENNÉ HODNOTY										LINEARNÍ HODNOCENÍ						
	pp	ru	pp	ru	TR	KT	OS	UT		Hmot	kříž	TR	KT	OS	UT	CE
BÝK	PE	95	113	ME	107	100	105	106	104	105						
MATKA	PE	96	106	ME	91	117	112	112	111	112	798	146	27	19	19	7 72
O TEC	PE	91	116	ME	121	84	104	104	101	103	712	140	26	22	21	8 77

HODNOCEN: TR 9 / /10 KT / / OS / / UT Výsledek:



Číslo : 977349 031 CZ ELVIS Z MOHUŘIC Číslo katalogu 4
 Dat.nar. : 02.02.2018 Plemeno : Y100 Limousine
 Chovatel : Vitů Jaroslav, Mohuřice
 Majitel : VIMA Trade + Natural, spol. s r.o.

OOO 264 759 CESARHENON 2287033854
 OO 272 512 PICARO 8728720290
 MOO 8790001139 FR FANFARE 8790001139

O TEC ZLI 926 ULTIME RI 0800523425
 OMO 272 513 GUERRIER 0891007627
 MO 896010514 FR MEUSE 0896010514
 MMO 890009074 FR FLORENTINE 0890009074

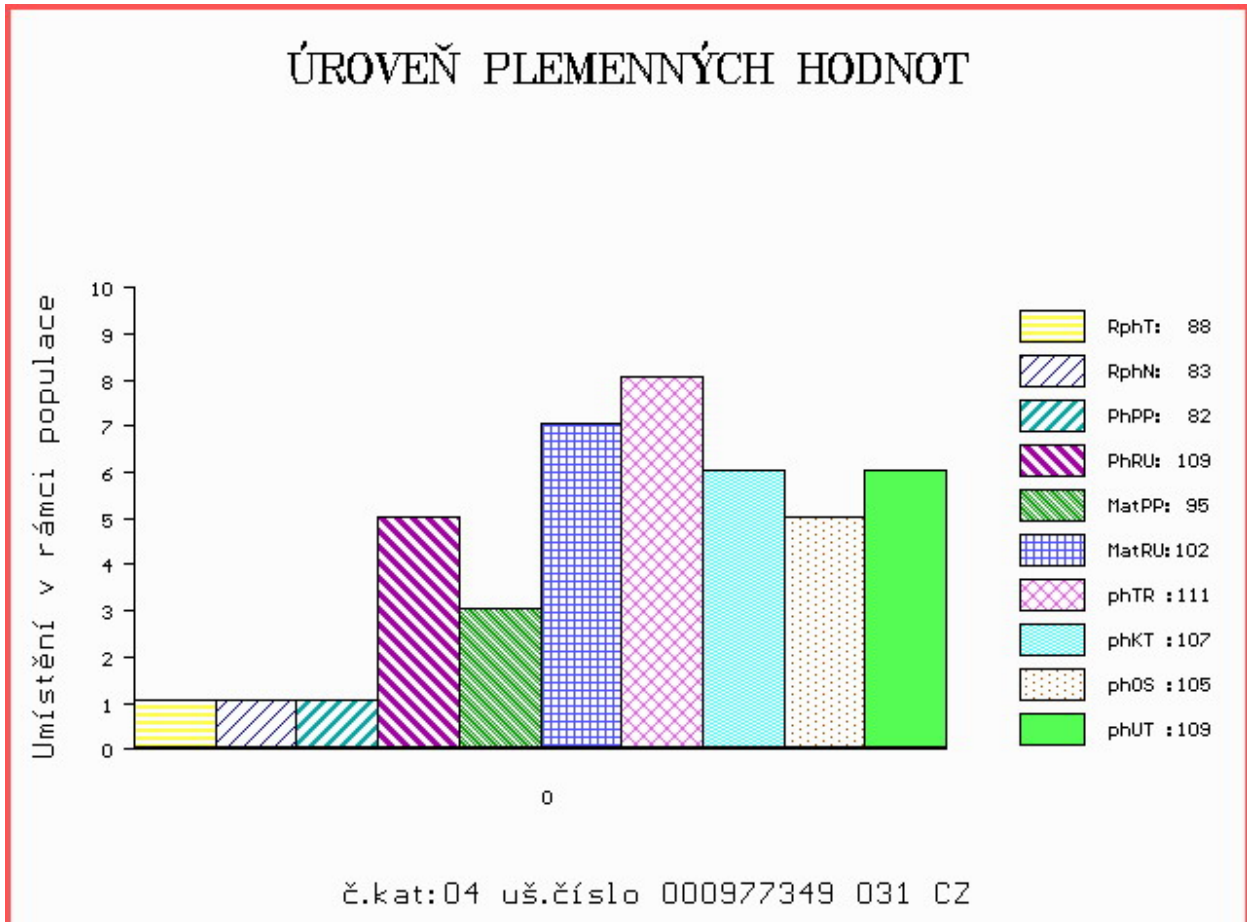
OOM 270 530 JUNIOR TVS 1994012999
 OM ZLI 538 BONUS P 1526579518
 MOM 2424414640 FR VALERIANE ET P 2424414640

MA 515856 931 CZ /3 ot ET 462000515856931
 OMM ZLI 666 TASTEVIN 3330021849
 MM 396462 931 CZ TETINA Z LAZIŠTĚ 408000396462931
 MMM 4627269126 FR BIBICHE 4627269126

Vl.užit:nar: 56 *** kg ve 120d: 221 kg 210d: 338 kg 365d: 533 kg / kříž: 136 cm
 Přírustek v testu : 1350 g / 88 přírustek od narození: 1294 g / 83 šourek 33 cm
 Věk při ZV 447 dní aktuálně k 31.03.19 hmotnost: 602 kg výška v kříži: 141 cm

PLEMENNÉ HODNOTY										LINEARNÍ HODNOCENÍ							
	pp	ru	pp	ru	TR	KT	OS	UT		Hmot	kříž	TR	KT	OS	UT	CE	
BÝK	PE	82	109	ME	95	102	111	107	105	109							
MATKA	PE	103	83	ME	74	128	107	104	104	105	706	146	26	19	16	6	67
O TEC	PE	78	123	ME	107	81	109	113	112	115	0	0	0	0	0	0	0

HODNOCEN: TR 9 / / 9 KT / / OS / / UT Výsledek:



Číslo : 794421 053 CZ ESOX Z KALIŠTĚ V Číslo katalogu 5
 Dat.nar. : 07.02.2018 Plemeno : Y100 Limousine
 Chovatel : Farma Kaliště s.r.o.Č.Libchavy
 Majitel : Farma Kaliště s.r.o.Č.Libchavy

OOO 285 887 INDEX PP 09.867 41087
 OO 285 886 ILTIS PP 09.874 16619
 MOO 935313663 DE VRONI V 09.353 13663

O TEC ZLM 885 I STRA PP 09.881 48088
 OMO 285 888 MONZA P 09.864 52282
 MO 987138035 DE FICHTE P 09.871 38035
 MMO 986452254 DE FLINTE P 09.864 52254

OOM ZLI 560 ON-DIT 3615069746
 OM ZLI 931 ANECDOTE 5644682194
 MOM 5694063691 FR JAGUAR 427 5694063691

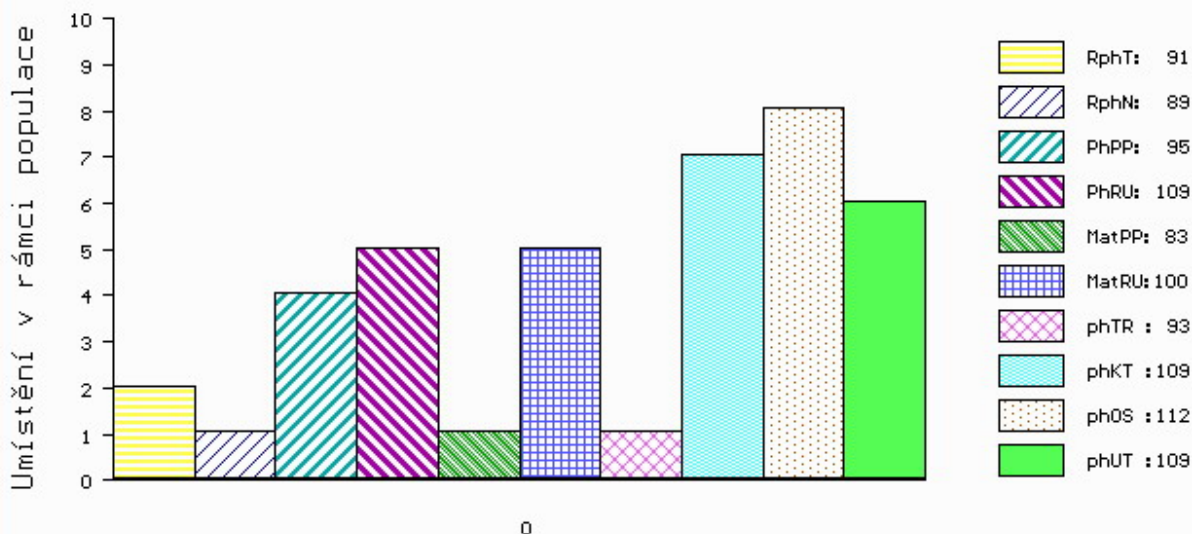
MA 342983 953 CZ /1 ot DIXI Z KALIŠTĚ 031000342983953
 OMM ZLI 888 EUPLUS 2309430066
 MM 293026 953 CZ DAJKA Z KALIŠTĚ 031000293026953
 MMM 33177 953 CZ DAJANA Z KALIŠTĚ 031000033177953

Vl.užit:nar: 39 *** kg ve 120d: 190 kg 210d: 317 kg 365d: 535 kg / kříž: 128 cm
 Přírustek v testu : 1383 g / 91 přírustek od narození: 1348 g / 89 šourek 33 cm
 Věk při ZV 442 dní aktuálně k 31.03.19 hmotnost: 601 kg výška v kříži: 132 cm

PLEMENNÉ HODNOTY										LINEARNÍ HODNOCENÍ						
	pp	ru	pp	ru	TR	KT	OS	UT		Hmot	kříž	TR	KT	OS	UT	CE
BÝK	PE	95	109	ME	83	100	93	109	112	109						
MATKA	PE	89	105	ME	94	101	97	105	107	105	692	136	22	20	20	7 69
O TEC	PE	102	105	ME	89	101	99	108	110	109	660	140	23	22	23	8 76

HODNOCEN: TR 4 / / 9 KT / / OS / / UT Výsledek:

ÚROVEŇ PLEMENNÝCH HODNOT



č.kat:05 uš.číslo 000794421 053 CZ

Číslo : **82710 064 CZ** **ENDY AGROCHYT** Číslo katalogu 6
 Dat.nar. : 08.02.2018 Plemeno : Y100 Limousine
 Chovatel : Agrochyt s.r.o.Mohelno
 Majitel : Agrochyt s.r.o.Mohelno

OOO 280 487 PETUNIA 8700670240
 OO 280 486 CLOUGHHEAD UMPIRE HCX03-221
 MOO 2391060414 FR GASCOGNE 2391060414

O TEC ZLM 250 PLUMTREE DEUS CQE08-003
 OMO 280 439 SYMPA 4801006969
 MO 102217600095 UK BANKDALE AMBER WLJ05-095
 MMO 8708920187 FR PRINCESSE 8708920187

OOM 270 530 JUNIOR TVS 1994012999
 OM ZLI 538 BONUS P 1526579518
 MOM 2424414640 FR VALERIANE ET P 2424414640

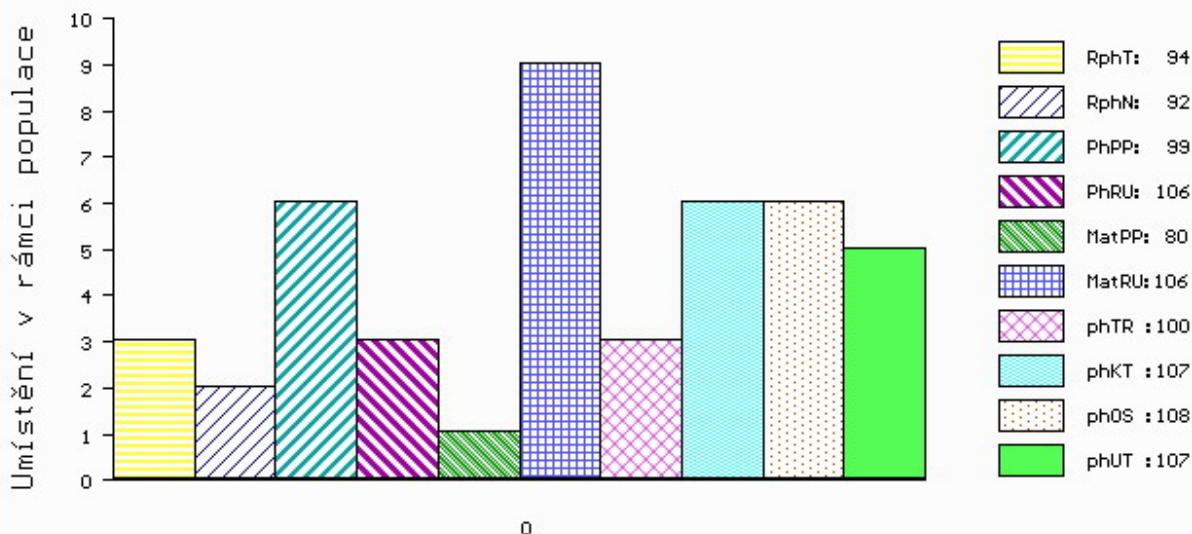
MA 415957 961 CZ /5 ot TENA AGROCHYT ET P 432000415957961
 OMM ZLI 214 ICEBERG 8793011378
 MM 4393 962 CZ LINDA MZLU 106000004393962
 MMM 629 517 CZ EVELINA NEČTINSKÁ 093517000629

Vl.užit:nar: **42 ***** kg ve 120d: **216** kg 210d: **331** kg 365d: **535** kg / kříž: **132** cm
 Přírustek v testu : **1516 g / 94** přírustek od narození: **1389 g / 92** šourek **38** cm
 Věk při ZV **441** dní aktuálně k 31.03.19 hmotnost: **620** kg výška v kříži: **139** cm

PLEMENNÉ HODNOTY										LINEARNÍ HODNOCENÍ							
	pp	ru	pp	ru	TR	KT	OS	UT		Hmot	kříž	TR	KT	OS	UT	CE	
BÝK	PE	99	106	ME	80	106	100	107	108	107							
MATKA	PE	92	111	ME	67	109	106	113	114	113	700	143	22	19	18	7	66
O TEC	PE	93	108	ME	94	100	93	97	99	97	0	0	0	0	0	0	0

HODNOCEN: TR 8 / / 9 KT / / OS / / UT Výsledek:

ÚROVEŇ PLEMENNÝCH HODNOT



č.kat:06 uš.číslo 000082710 064 CZ

Číslo : 723961 081 CZ ENAGOLD VFU Číslo katalogu 7
 Dat.nar. : 20.02.2018 Plemeno : Y100 Limousine
 Chovatel : VFU Brno ŠZP Nový Jičín
 Majitel : VFU Brno ŠZP Nový Jičín

OOO 262 316 HAMMEL OASSIS 64467-00709
 OO ZLI 576 TRONSO POLLED ROLF P 46791-00185
 MOO 4679100133 DK TRONSO POLLED MAIKEN P 46791-00133

OTEC ZLM 047 SNAP POLLED GOLD V* 64893-00085
 OMO 262 720 KLEGVANGGÁRD URANUS P 43142-00546
 MO 6489300056 DK SNAP POLLED DONNA P 64893-00056
 MMO 7779300173 DK SLÁGÁRD SORINE 77793-00173

OOM ZLI 229 ELEAZAR 1989009820
 OM ZLI 325 KOLJA VFU 007764119005
 MOM 6960 517 CZ ELECTRICITE 8789013608

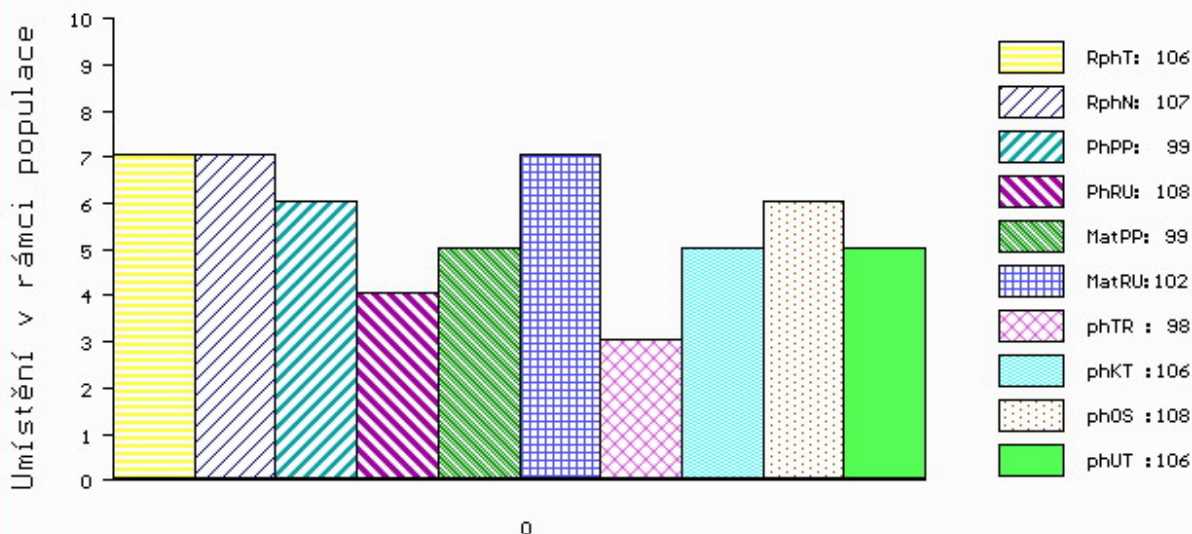
MA 244155 981 CZ /2 ot ZOLJA VFU 007000244155981
 OMM ZLI 370 MERIDIEN 8796002929
 MM 112522 981 CZ MAGDA VFU 007000112522981
 MMM 119960 704 CZ KATRIN VFU 007000119960704

Vl.užit:nar: 48 *** kg ve 120d: 191 kg 210d: 323 kg 365d: 558 kg / kříž: 130 cm
 Přírustek v testu : 1641 g / 106 přírustek od narození: 1408 g / 107 šourek 40 cm
 Věk při ZV 429 dní aktuálně k 31.03.19 hmotnost: 617 kg výška v kříži: 135 cm

PLEMENNÉ HODNOTY										LINEARNÍ HODNOCENÍ							
	pp	ru	pp	ru	TR	KT	OS	UT	Hmot	kříž	TR	KT	OS	UT	CE		
BÝK	PE	99	108	ME	99	102	98	106	108	106							
MATKA	PE	91	109	ME	103	114	100	105	107	105	806	145	26	21	23	7	77
OTEC	PE	110	106	ME	92	90	100	99	100	101	600	137	23	20	20	7	70

HODNOCEN: TR 6 / /10 KT / / OS / / UT Výsledek:

ÚROVEŇ PLEMENNÝCH HODNOT



č.kat:07 uš.číslo 000723961 081 CZ

Číslo : 723964 081 CZ ELMER VFU V* Číslo katalogu 8
 Dat.nar. : 23.02.2018 Plemeno : Y100 Limousine
 Chovatel : VFU Brno ŠZP Nový Jičín
 Majitel : VFU Brno ŠZP Nový Jičín

OOO 262 316 HAMMEL OASSIS 64467-00709
 OO ZLI 576 TRONSO POLLED ROLF P 46791-00185
 MOO 4679100133 DK TRONSO POLLED MAIKEN P 46791-00133

OTEC ZLM 047 SNAP POLLED GOLD V* 64893-00085
 OMO 262 720 KLEGVANGGÁRD URANUS P 43142-00546
 MO 6489300056 DK SNAP POLLED DONNA P 64893-00056
 MMO 7779300173 DK SLÁGÁRD SORINE 77793-00173

OOM 271 383 VAISSEAU 1931746584
 OM ZLI 763 DIABOLO 1627497240
 MOM 1627496970 FR AUBANNE 1627496970

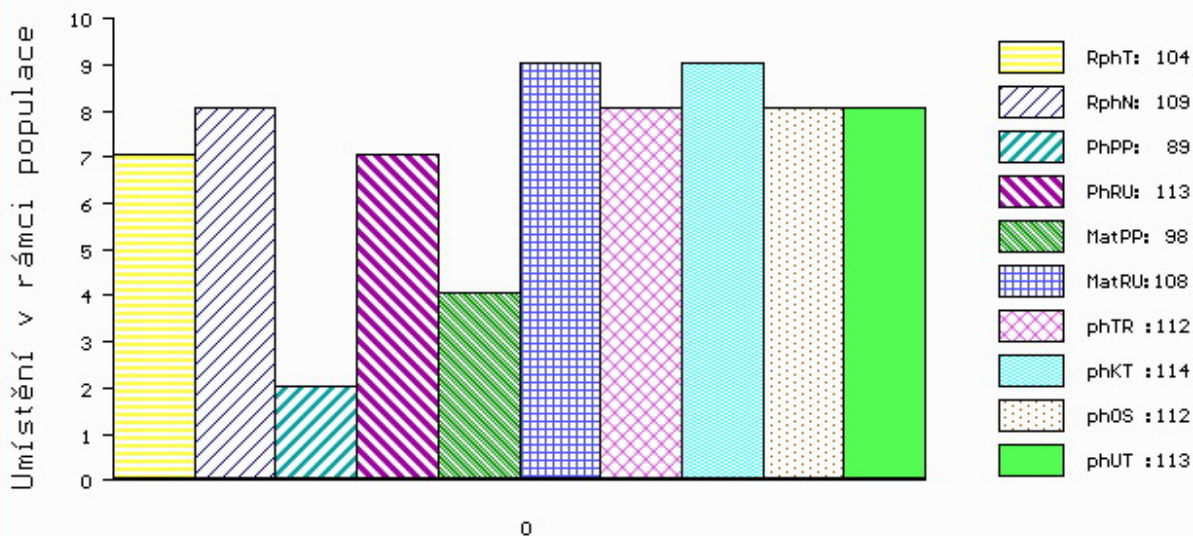
MA 265659 981 CZ /2 ot 007000265659981
 OMM ZLI 325 KOLJA VFU 007764119005
 MM 163683 981 CZ 007000163683981
 MMM 236 517 CZ GAJA VFU 007517000236

Vl.užit:nar: 55 *** kg ve 120d: 204 kg 210d: 351 kg 365d: 592 kg / kříž: 136 cm
 Přírustek v testu : 1625 g / 104 přírustek od narození: 1486 g / 109 šourek 41 cm
 Věk při ZV 426 dní aktuálně k 31.03.19 hmotnost: 651 kg výška v kříži: 141 cm

PLEMENNÉ HODNOTY										LINEARNÍ HODNOCENÍ							
	pp	ru	pp	ru	TR	KT	OS	UT		Hmot	kříž	TR	KT	OS	UT	CE	
BÝK	PE	89	113	ME	98	108	112	114	112	113							
MATKA	PE	81	112	ME	95	130	116	114	111	112	754	145	26	21	21	7	75
OTEC	PE	110	106	ME	92	90	100	99	100	101	600	137	23	20	20	7	70

HODNOCEN: TR 9 / /10 KT / / OS / / UT Výsledek:

ÚROVEŇ PLEMENNÝCH HODNOT



č.kat:08 uš.číslo 000723964 081 CZ

Číslo : 794422 053 CZ EMILY Z KALIŠTĚ PP Číslo katalogu 9
 Dat.nar. : 24.02.2018 Plemeno : Y100 Limousine
 Chovatel : Farma Kaliště s.r.o.Č.Libchavy
 Majitel : Farma Kaliště s.r.o.Č.Libchavy

OOO 281 256 BABOUIN 1986002441
 OO 281 254 FIDELE P 2311392092
 MOO 2308994683 FR DORAPEY P 2308994683

OTEC ZLM 400 IMBATTABLE PP 4242120209

OMO ZLI 940 CLOVIS P 2308914479
 MO 4241712146 FR FABULEUSE P 4241712146
 MMO 2306901240 FR ATTALI 2306901240

OOM 270 290 TITANES P 06.651 33993
 OM ZLI 650 TIGRIS PP 14.026 24243
 MOM 1401547615 DE FELCA P 14.015 47615

MA 233235 953 CZ /6 ot KASANDRA Z KALIŠTĚ P 031000233235953

OMM ZLI 369 CASHO P 14.013 34379
 MM 153301 953 CZ KELLY Z KALIŠTĚ 031000153301953
 MMM 43314 953 CZ KLEOPATRA Z KALIŠTĚ P 031000043314953

Vl.užit:nar: 45 *** kg ve 120d: 229 kg 210d: 368 kg 365d: 614 kg / kříž: 136 cm
 Přírustek v testu : 1766 g / 114 přírustek od narození: 1553 g / 108 šourek 39 cm
 Věk při ZV 425 dní aktuálně k 31.03.19 hmotnost: 666 kg výška v kříži: 139 cm

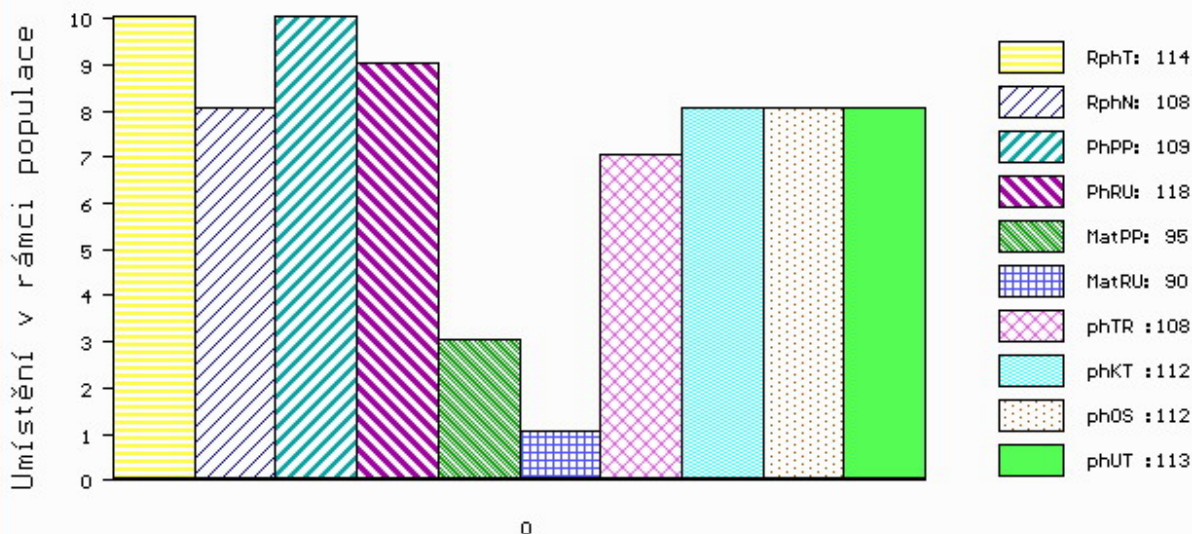
PLEMENNÉ HODNOTY

LINEARNÍ HODNOCENÍ

	pp	ru	ME	pp	ru	TR	KT	OS	UT	Hmot	kříž	TR	KT	OS	UT	CE
BÝK	PE	109	118	ME	95	90	108	112	112	113						
MATKA	PE	106	115	ME	92	99	103	114	115	115	774 /	143	24	20	20	7 71
OTEC	PE	112	97	ME	97	91	92	93	94	94	517 /	134	18	19	18	6 61

HODNOCEN: TR 8 / /10 KT / / OS / / UT Výsledek:

ÚROVEŇ PLEMENNÝCH HODNOT



č.kat:09 uš.číslo 000794422 053 CZ

Číslo : 794423 053 CZ EROS Z KALIŠTĚ PP Číslo katalogu 10
 Dat.nar. : 26.02.2018 Plemeno : Y100 Limousine
 Chovatel : Farma Kaliště s.r.o.Č.Libchavy
 Majitel : Farma Kaliště s.r.o.Č.Libchavy

OOO 281 256 BABOUIN 1986002441
 OO 281 254 FIDELE P 2311392092
 MOO 2308994683 FR DORAPEY P 2308994683

OTEC ZLM 400 IMBATTABLE PP 4242120209
 OMO ZLI 940 CLOVIS P 2308914479
 MO 4241712146 FR FABULEUSE P 4241712146
 MMO 2306901240 FR ATTALI 2306901240

OOM 271 692 BAGOU BF 1932299494
 OM ZLI 824 ENZO P 1933472074
 MOM 1932639586 FR CIDONIE 1932639586

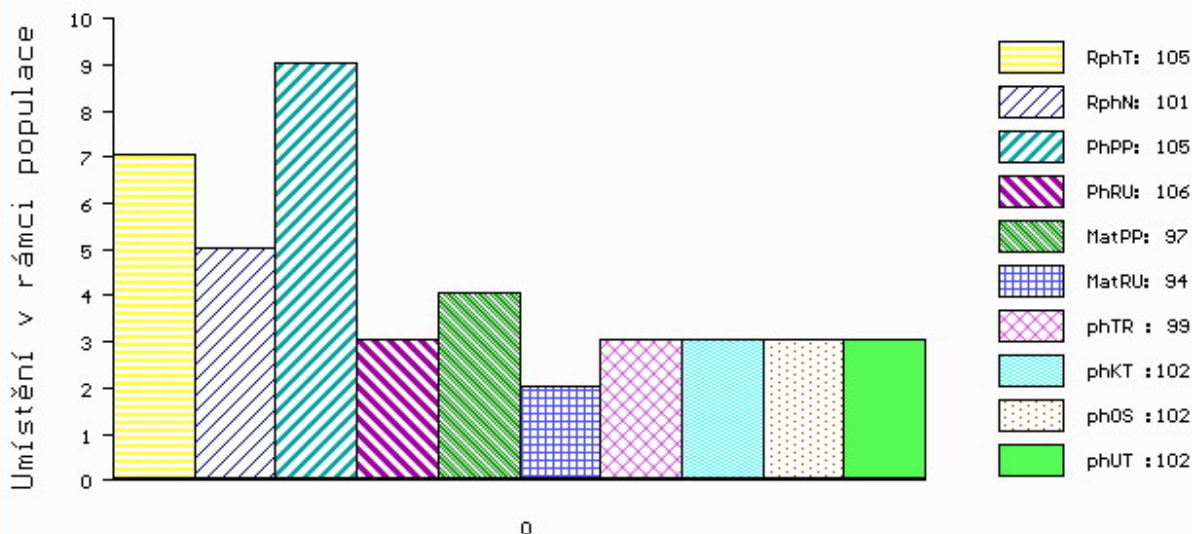
MA 342973 953 CZ /2 ot DACINKA Z KALIŠTĚ P 031000342973953
 OMM ZLI 369 CASHO P 14.013 34379
 MM 130584 953 CZ DIVIŠKA Z KALIŠTĚ P 031000130584953
 MMM 139245 511 CZ DUŠE Z KALIŠTĚ 031000139245511

Vl.užit:nar: 43 *** kg ve 120d: 180 kg 210d: 316 kg 365d: 536 kg / kříž: 132 cm
 Přírustek v testu : 1650 g / 105 přírustek od narození: 1349 g / 101 šourek 35 cm
 Věk při ZV 423 dní aktuálně k 31.03.19 hmotnost: 580 kg výška v kříži: 135 cm

PLEMENNÉ HODNOTY										LINEARNÍ HODNOCENÍ						
	pp	ru	pp	ru	TR	KT	OS	UT		Hmot	kříž	TR	KT	OS	UT	CE
BÝK	PE	105	106	ME	97	94	99	102	102	102						
MATKA	PE	92	106	ME	95	101	106	103	102	103	680	141	24	19	18	7 68
OTEC	PE	112	97	ME	97	91	92	93	94	94	517	134	18	19	18	6 61

HODNOCEN: TR 6 / / 9 KT / / OS / / UT Výsledek:

ÚROVEŇ PLEMENNÝCH HODNOT



č.kat:10 uš.číslo 000794423 053 CZ

Číslo : 747963 081 CZ **ESTRAGON VFU** Číslo katalogu 11
 Dat.nar. : 03.03.2018 Plemeno : Y100 Limousine
 Chovatel : VFU Brno ŠZP Nový Jičín
 Majitel : VFU Brno ŠZP Nový Jičín

OOO 271 383 VAISSEAU 1931746584
 OO ZLI 763 DIABOLO 1627497240
 MOO 1627496970 FR AUBANNE 1627496970

O TEC ZLM 525 ARGAMON VFU 007000667934081
 OMO ZLI 325 KOLJA VFU 007764119005
 MO 112535 981 CZ NOBLESA VFU 007000112535981
 MMO 113281 704 CZ IDILA VFU 007704113281

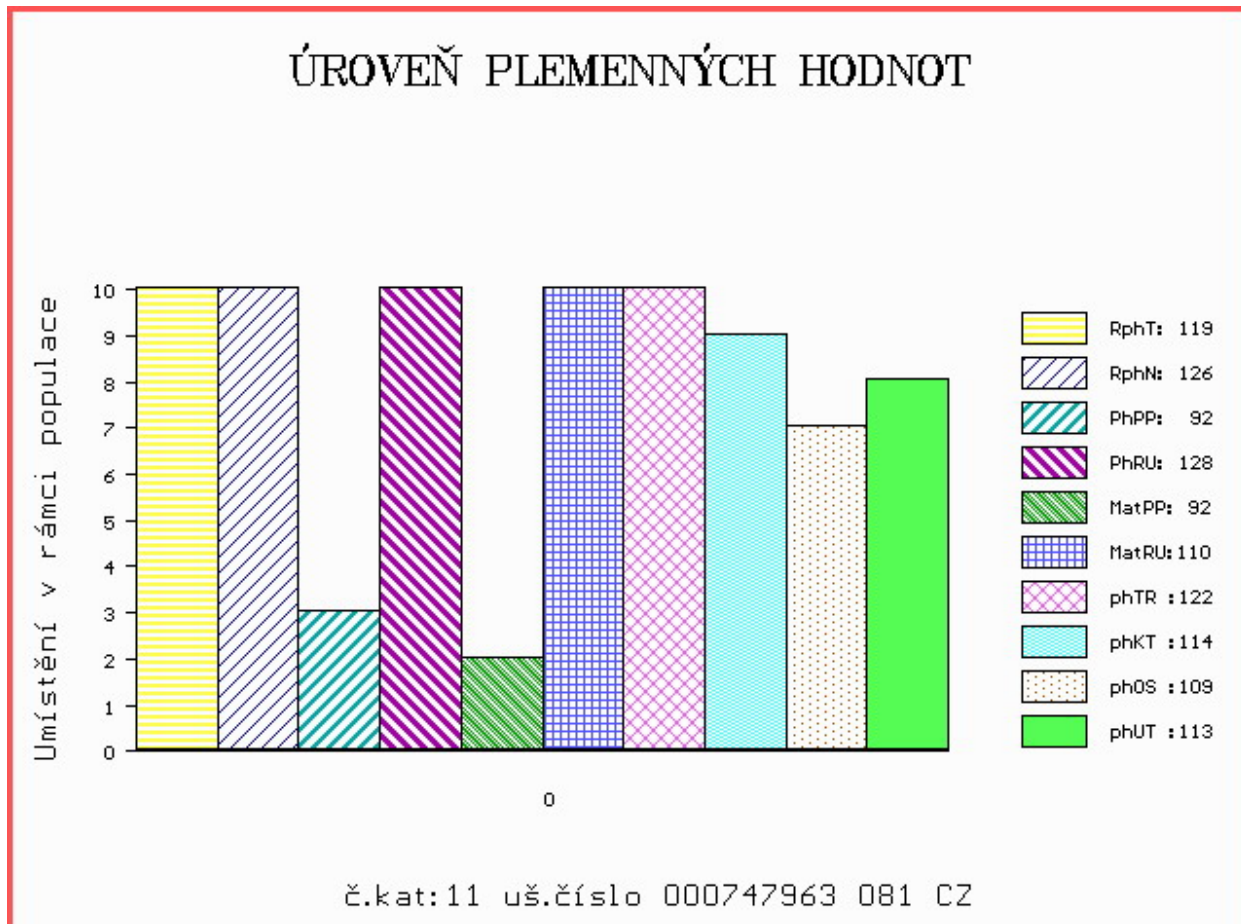
OOM ZLI 208 JOKEY 8794003163
 OM ZLI 319 JOKER VFU 007764119018
 MOM 61 705 CZ FREGATE 8790050891

MA 163742 981 CZ /6 ot TAMARA VFU 007000163742981
 OMM ZLI 325 KOLJA VFU 007764119005
 MM 112528 981 CZ NOVINKA VFU 007000112528981
 MMM 113285 704 CZ ILA VFU 007704113285

Vl.užit:nar: 52 *** kg ve 120d: 230 kg 210d: 383 kg 365d: 608 kg / kříž: 139 cm
 Přírustek v testu : 1625 g / 119 přírustek od narození: 1567 g / 126 šourek 43 cm
 Věk při ZV 418 dní aktuálně k 31.03.19 hmotnost: 668 kg výška v kříži: 147 cm

PLEMENNÉ HODNOTY										LINEARNÍ HODNOCENÍ							
	pp	ru	pp	ru	TR	KT	OS	UT		Hmot	kříž	TR	KT	OS	UT	CE	
BÝK	PE	92	128	ME	92	110	122	114	109	113							
MATKA	PE	102	117	ME	88	109	120	118	116	119	926	154	28	21	20	7	76
O TEC	PE	85	125	ME	95	117	116	114	111	112	674	141	29	23	22	8	82

HODNOCEN: TR 10 / /10 KT / / OS / / UT Výsledek:



Číslo : 794424 053 CZ EMANUEL Z KALIŠTĚ PP Číslo katalogu 12
 Dat.nar. : 10.03.2018 Plemeno : Y100 Limousine
 Chovatel : Farma Kaliště s.r.o.Č.Libchavy
 Majitel : Farma Kaliště s.r.o.Č.Libchavy

OOO 281 256 BABOUIN 1986002441
 OO 281 254 FIDELE P 2311392092
 MOO 2308994683 FR DORAPEY P 2308994683

OTEC ZLM 400 IMBATTABLE PP 4242120209
 OMO ZLI 940 CLOVIS P 2308914479
 MO 4241712146 FR FABULEUSE P 4241712146
 MMO 2306901240 FR ATTALI 2306901240

OOM ZLI 573 IDEAL THURNSTOCK V 09.377 35789
 OM ZLI 736 ISIMO V 14.032 95265
 MOM 2303201046 FR TIMIE 2303201046

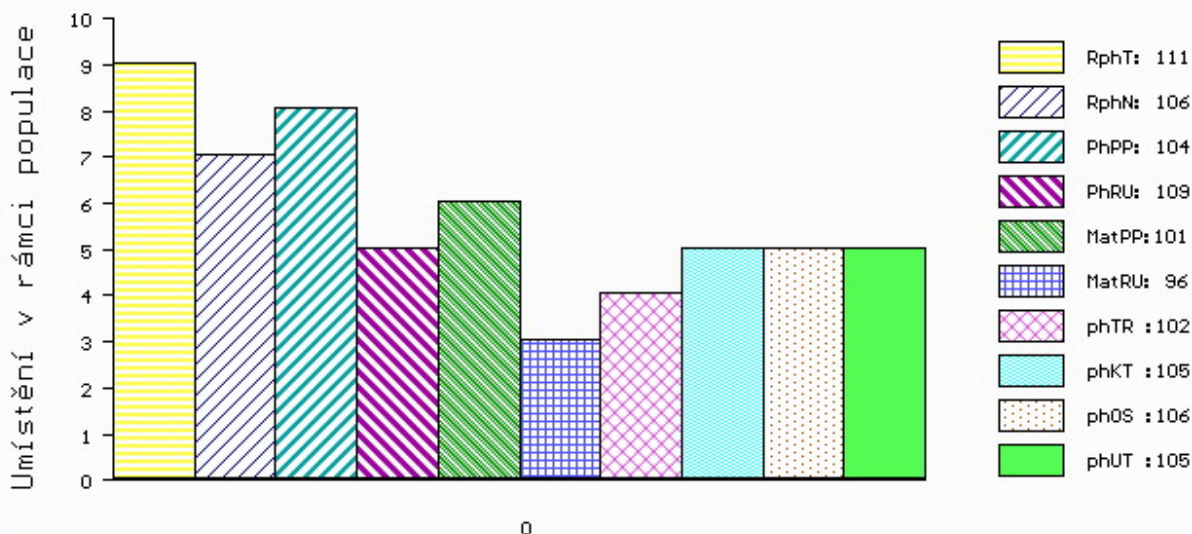
MA 269327 953 CZ /5 ot MALVÍNA Z KALIŠTĚ P 031000269327953
 OMM ZLI 394 LUIS VFU 007081014356
 MM 191050 953 CZ MÍNA Z KALIŠTĚ 031000191050953
 MMM 113025 511 CZ MILAGRO Z KALIŠTĚ 031511113025

Vl.užit:nar: 44 *** kg ve 120d: 205 kg 210d: 335 kg 365d: 520 kg / kříž: 130 cm
 Přírustek v testu : 1750 g / 111 přírustek od narození: 1358 g / 106 šourek 38 cm
 Věk při ZV 411 dní aktuálně k 31.03.19 hmotnost: 568 kg výška v kříži: 135 cm

PLEMENNÉ HODNOTY										LINEARNÍ HODNOCENÍ							
	pp	ru	pp	ru	TR	KT	OS	UT	Hmot	kříž	TR	KT	OS	UT	CE		
BÝK	PE	104	109	ME	101	96	102	105	106	105							
MATKA	PE	96	115	ME	105	102	111	113	112	112	788	145	26	19	19	7	71
OTEC	PE	112	97	ME	97	91	92	93	94	94	517	134	18	19	18	6	61

HODNOCEN: TR 7 / / 9 KT / / OS / / UT Výsledek:

ÚROVEŇ PLEMENNÝCH HODNOT



č.kat:12 uš.číslo 000794424 053 CZ

Číslo : 847982 021 CZ ERIK FL Číslo katalogu 13
 Dat.nar. : 21.03.2018 Plemeno : Y100 Limousine
 Chovatel : Farma Limousin s.r.o.
 Majitel : Farma Limousin sro. + Natural sro.

OOO ZLI 229 ELEAZAR 1989009820
 OO ZLI 744 NADRAC 8797013786
 MOO 8789011854 FR ECOSSE 8789011854

OTEC PLM 124 ZÁKUSEK MOF 391000740232021
 OMO 270 305 TRIOMPHE 1523429112
 MO 4306016190 FR BECASSE 4306016190
 MMO 4303003764 FR ULSTER 4303003764

OOM 284 839 USANT 2304904758
 OM 284 818 EVERERST 2350853095
 MOM 2305221244 FR VESANIE 2305221244

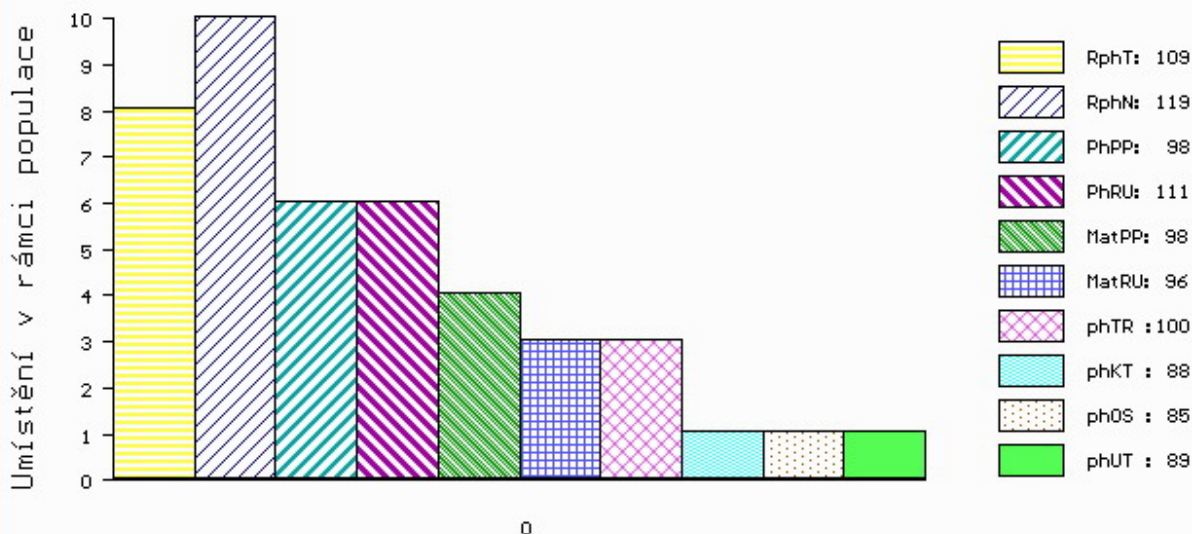
MA 2314849254 FR /2 ot INDIRA 2314849254
 OMM 262 433 MEXICAIN 8796005520
 MM 2305221216 FR VETILLE 2305221216
 MMM 2399089667 FR OTITE 2399089667

Vl.užit:nar: 43 ** kg ve 120d: 200 kg 210d: 288 kg 365d: 513 kg / kříž: 139 cm
 Přírustek v testu : 1716 g / 109 přírustek od narození: 1293 g / 119 šourek 32 cm
 Věk při ZV 400 dní aktuálně k 31.03.19 hmotnost: 528 kg výška v kříži: 139 cm

PLEMENNÉ HODNOTY										LINEARNÍ HODNOCENÍ						
	pp	ru	ME	pp	ru	TR	KT	OS	UT	Hmot	kříž	TR	KT	OS	UT	CE
BÝK	PE	98	111	ME	98	96	100	88	85	89						
MATKA	PE	97	101	ME	102	99	97	88	87	89	722 /	143	23	19	18	6 66
OTEC	PE	97	110	ME	94	98	105	106	105	107	564 /	140	20	19	17	6 62

HODNOCEN: TR 9 / / 8 KT / / OS / / UT Výsledek:

ÚROVEŇ PLEMENNÝCH HODNOT



č.kat:13 uš.číslo 000847982 021 CZ

Číslo : 791292 053 CZ ENGEL BOVET P* Číslo katalogu 14
 Dat.nar. : 24.03.2018 Plemeno : Y100 Limousine
 Chovatel : Bovet a.s.Sloupnice
 Majitel : Bovet a.s.Sloupnice

OOO ZLI 490 REMIX 1717626948
 OO 281 928 C.N.ROY V 05.366 98595
 MOO 534961685 DE C.N.ELENA P 05.349 61685

O TEC ZLM 453 C.N.REX PP 05.378 64162
 OMO 279 904 C.N.MOSKITO P 05.803 96113
 MO 535309846 DE C.N.COLA P 05.353 09846
 MMO 580680065 DE C.N.CHER P 05.806 80065

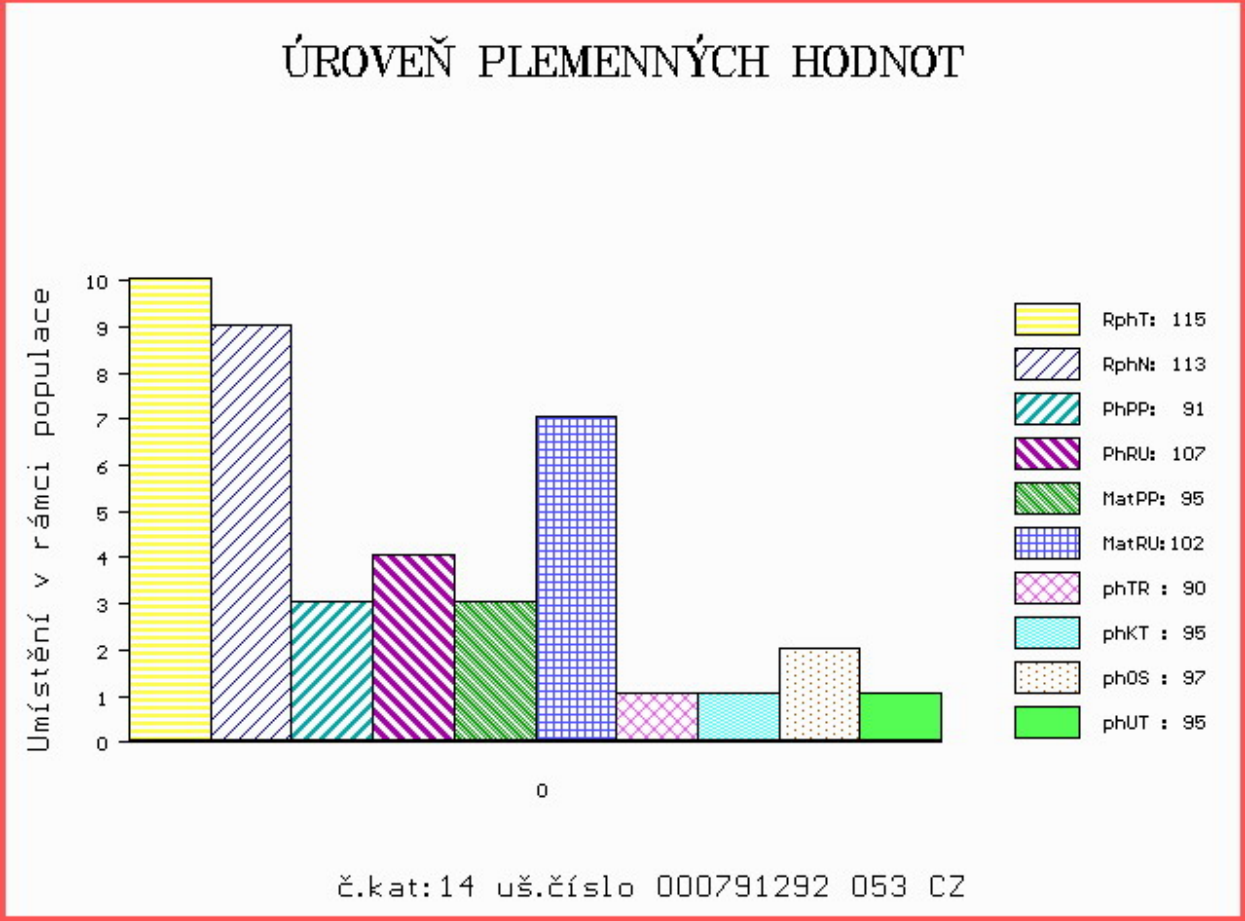
OOM 270 290 TITANES P 06.651 33993
 OM ZLI 650 TIGRIS PP 14.026 24243
 MOM 1401547615 DE FELCA P 14.015 47615

MA 316103 953 CZ /2 ot VICA BOVET ET P 069000316103953
 OMM 270 873 PARADIS 2255671789
 MM 1629597 769 FR VIVACITE 1629597769
 MMM 1629597165 FR RILCIDE 1629597165

Vl.užit:nar: 44 *** kg ve 120d: 191 kg 210d: 287 kg 365d: 519 kg / kříž: 132 cm
 Přírůstek v testu : 1775 g / 115 přírůstek od narození: 1304 g / 113 šourek 32 cm
 Věk při ZV 397 dní aktuálně k 31.03.19 hmotnost: 529 kg výška v kříži: 132 cm

PLEMENNÉ HODNOTY										LINEARNÍ HODNOCENÍ							
	pp	ru	pp	ru	TR	KT	OS	UT		Hmot	kříž	TR	KT	OS	UT	CE	
BÝK	PE	91	107	ME	95	102	90	95	97	95							
MATKA	PE	92	110	ME	96	99	94	94	95	94	608	135	20	19	18	6	63
O TEC	PE	86	110	ME	89	102	94	103	104	102	0	0	0	0	0	0	0

HODNOCEN: TR 6 / / 9 KT / / OS / / UT Výsledek:



Číslo : **747978 081 CZ** **EXPERT VFU** Číslo katalogu 15
 Dat.nar. : 26.03.2018 Plemeno : Y100 Limousine
 Chovatel : VFU Brno ŠZP Nový Jičín
 Majitel : VFU Brno ŠZP Nový Jičín

OOO 271 361 ADROIT 1932017859
 OO ZLM 596 CAID 2308914152
 MOO 2351246306 FR RIVIERA 2351246306

O TEC ZLM 656 CRONWELL 14.047 85793
 OMO 272 950 BICHON 2307424299
 MO 1404071022 DE FLOHSA 14.040 71022
 MMO 1403049827 DE FRÖSI 14.030 49827

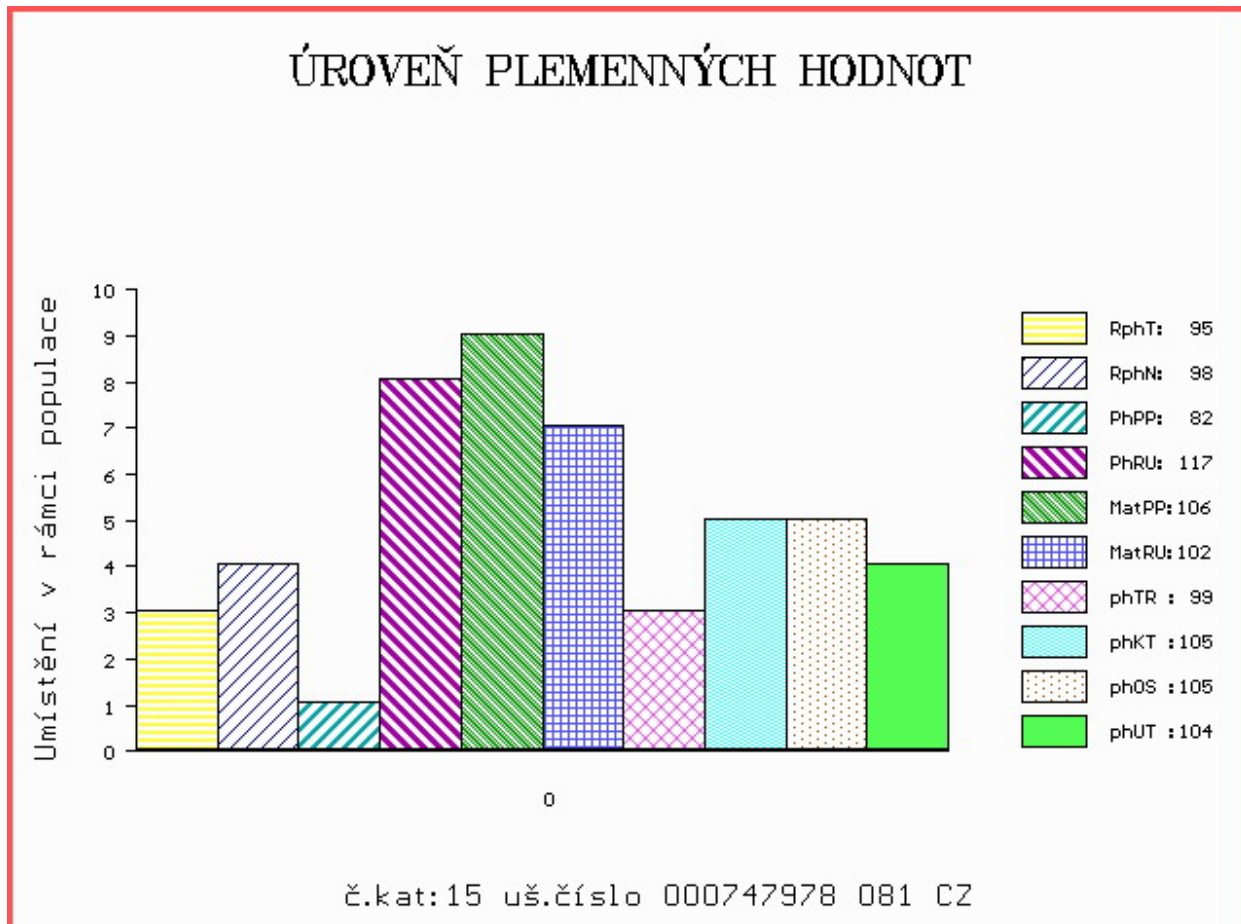
OOM ZLI 560 ON-DIT 3615069746
 OM ZLM 057 BAVARDAGE 2257773618
 MOM 2257773207 FR RIDELLE 2257773207

MA 265629 981 CZ /2 ot ZOE VFU 007000265629981
 OMM ZLI 319 JOKER VFU 007764119018
 MM 122222 981 CZ OLINA VFU 00700012222981
 MMM 3814 517 CZ HANA 007517003814

Vl.užit:nar: **54 ***** kg ve 120d: **212** kg 210d: **333** kg 365d: **558** kg / kříž: **135** cm
 Přírustek v testu : **1400 g / 95** přírustek od narození: **1381 g / 98** šourek **31** cm
 Věk při ZV **395** dní aktuálně k 31.03.19 hmotnost: **565** kg výška v kříži: **135** cm

PLEMENNÉ HODNOTY										LINEARNÍ HODNOCENÍ						
	pp	ru	pp	ru	TR	KT	OS	UT		Hmot	kříž	TR	KT	OS	UT	CE
BÝK	PE	82	117	ME	106	102	99	105	105	104						
MATKA	PE	95	110	ME	92	111	93	94	95	93	830 /	150	28	23	21	8 80
O TEC	PE	77	109	ME	113	97	102	105	104	104	760 /	144	22	22	21	7 72

HODNOCEN: TR 7 / /10 KT / / OS / / UT Výsledek:



Číslo : 794426 053 CZ EMBLEM Z KALIŠTĚ P Číslo katalogu 16
 Dat.nar. : 27.03.2018 Plemeno : Y100 Limousine
 Chovatel : Farma Kaliště s.r.o.Č.Libchavy
 Majitel : Farma Kaliště s.r.o.Č.Libchavy

OOO 281 256 BABOUIN 1986002441
 OO 281 254 FIDELE P 2311392092
 MOO 2308994683 FR DORAPEY P 2308994683

OTEC ZLM 400 IMBATTABLE PP 4242120209
 OMO ZLI 940 CLOVIS P 2308914479
 MO 4241712146 FR FABULEUSE P 4241712146
 MMO 2306901240 FR ATTALI 2306901240

OOM 271 692 BAGOU BF 1932299494
 OM ZLI 824 ENZO P 1933472074
 MOM 1932639586 FR CIDONIE 1932639586

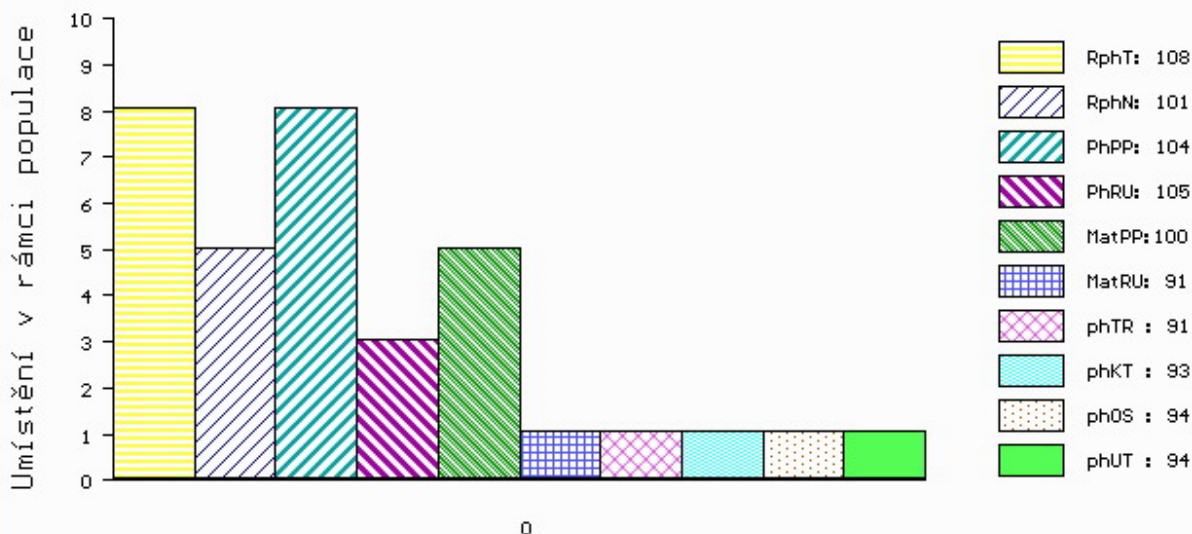
MA 322084 953 CZ /2 ot DOLARKA Z KALIŠTĚ 031000322084953
 OMM ZLI 481 PHLOX 1607911599
 MM 167525 953 CZ DÁDA Z KALIŠTĚ 031000167525953
 MMM 121113 953 CZ DEBATA Z KALIŠTĚ 031000121113953

Vl.užit:nar: 43 *** kg ve 120d: 193 kg 210d: 273 kg 365d: 507 kg / kříž: 132 cm
 Přírustek v testu : 1591 g / 108 přírustek od narození: 1274 g / 101 šourek 30 cm
 Věk při ZV 394 dní aktuálně k 31.03.19 hmotnost: 513 kg výška v kříži: 132 cm

PLEMENNÉ HODNOTY										LINEARNÍ HODNOCENÍ						
	pp	ru	pp	ru	TR	KT	OS	UT		Hmot	kříž	TR	KT	OS	UT	CE
BÝK	PE	104	105	ME	100	91	91	93	94	94						
MATKA	PE	92	115	ME	104	92	105	111	110	112	620 /	135	20	19	19	7 65
OTEC	PE	112	97	ME	97	91	92	93	94	94	517 /	134	18	19	18	6 61

HODNOCEN: TR 6 / / 8 KT / / OS / / UT Výsledek:

ÚROVEŇ PLEMENNÝCH HODNOT



č.kat:16 uš.číslo 000794426 053 CZ

Číslo : 816510 053 CZ EPILOG Z KALIŠTĚ Číslo katalogu 17
 Dat.nar. : 30.03.2018 Plemeno : Y100 Limousine
 Chovatel : Farma Kaliště s.r.o.Č.Libchavy
 Majitel : Farma Kaliště s.r.o.Č.Libchavy

OOO 272 687 STAR MN 2302612261
 OO ZLI 945 FORTISSIMO 3704321021
 MOO 3704323382 FR URTICAIRE 3704323382

OPEC ZIL 023 CIPÍSEK ZE DVORA 114000765985053
 OMO ZLI 434 MÝTUS VFU 007000113842081
 MO 211955 953 CZ RADKA ZE DVORA 114000211955953
 MMO 138513 511 CZ KARLA ZE DVORA 114000138513511

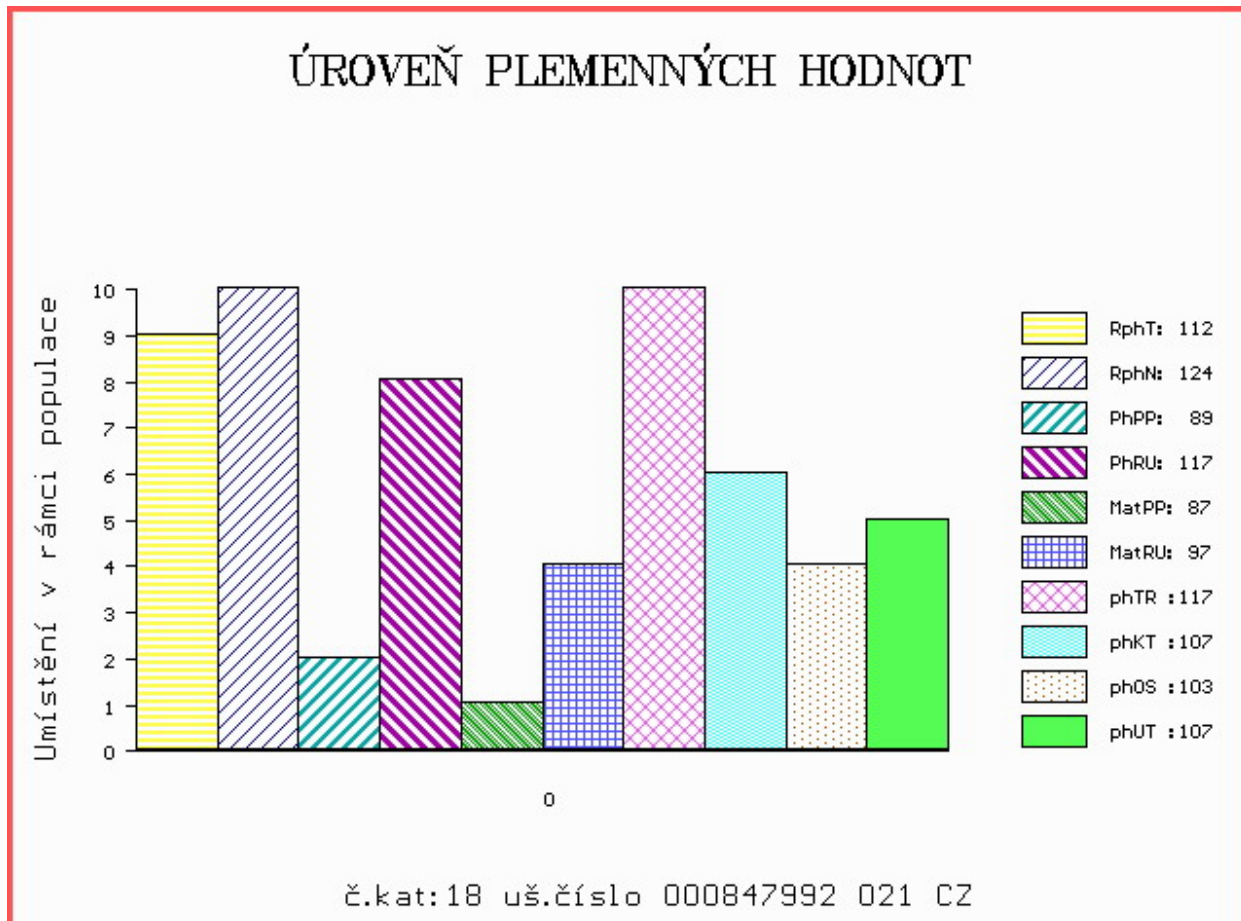
OOM 267 505 FERRY 1990003045
 OM ZLI 437 MOZART Z CUNKOVA ET 253000156381031
 MOM 8793051142 FR IDENTIQUE 8793051142

MA 213686 953 CZ /7 ot KARA Z KALIŠTĚ P 031000213686953
 OMM ZLI 264 HUBERT VFU 007517003826
 MM 43314 953 CZ KLEOPATRA Z KALIŠTĚ P 031000043314953
 MMM 8148 517 CZ KORA Z KALIŠTĚ P 031517008148

Vl.užit:nar: 44 *** kg ve 120d: 178 kg 210d: 298 kg 365d: 484 kg / kříž: 135 cm
 Přírustek v testu : 1258 g / 84 přírustek od narození: 1205 g / 84 šourek 32 cm
 Věk při ZV 391 dní aktuálně k 31.03.19 hmotnost: 485 kg výška v kříži: 135 cm

PLEMENNÉ HODNOTY										LINEARNÍ HODNOCENÍ						
	pp	ru	pp	ru	TR	KT	OS	UT		Hmot	kříž	TR	KT	OS	UT	CE
BÝK	PE	100	98	ME	105	100	95	93	94							
MATKA	PE	102	104	ME	101	97	104	96	95	96	802 /	149	28	22	20	7 77
OPEC	PE	95	107	ME	110	94	101	98	96	98	595 /	140	24	19	18	6 67

HODNOCEN: TR 7 / / 7 KT / / OS / / UT Výsledek:



Číslo : 847992 021 CZ EGON FL Číslo katalogu 18
 Dat.nar. : 31.03.2018 Plemeno : Y100 Limousine
 Chovatel : Farma Limousin s.r.o.
 Majitel : Farma Limousin sro. + Natural sro.

OOO ZLI 229 ELEAZAR 1989009820
 OO ZLI 744 NADRAC 8797013786
 MOO 8789011854 FR ECOSSE 8789011854

OTEC PLM 124 ZÁKUSEK MOF 39100074023201
 OMO 270 305 TRIOMPHE 1523429112
 MO 4306016190 FR BECASSE 4306016190
 MMO 4303003764 FR ULSTER 4303003764

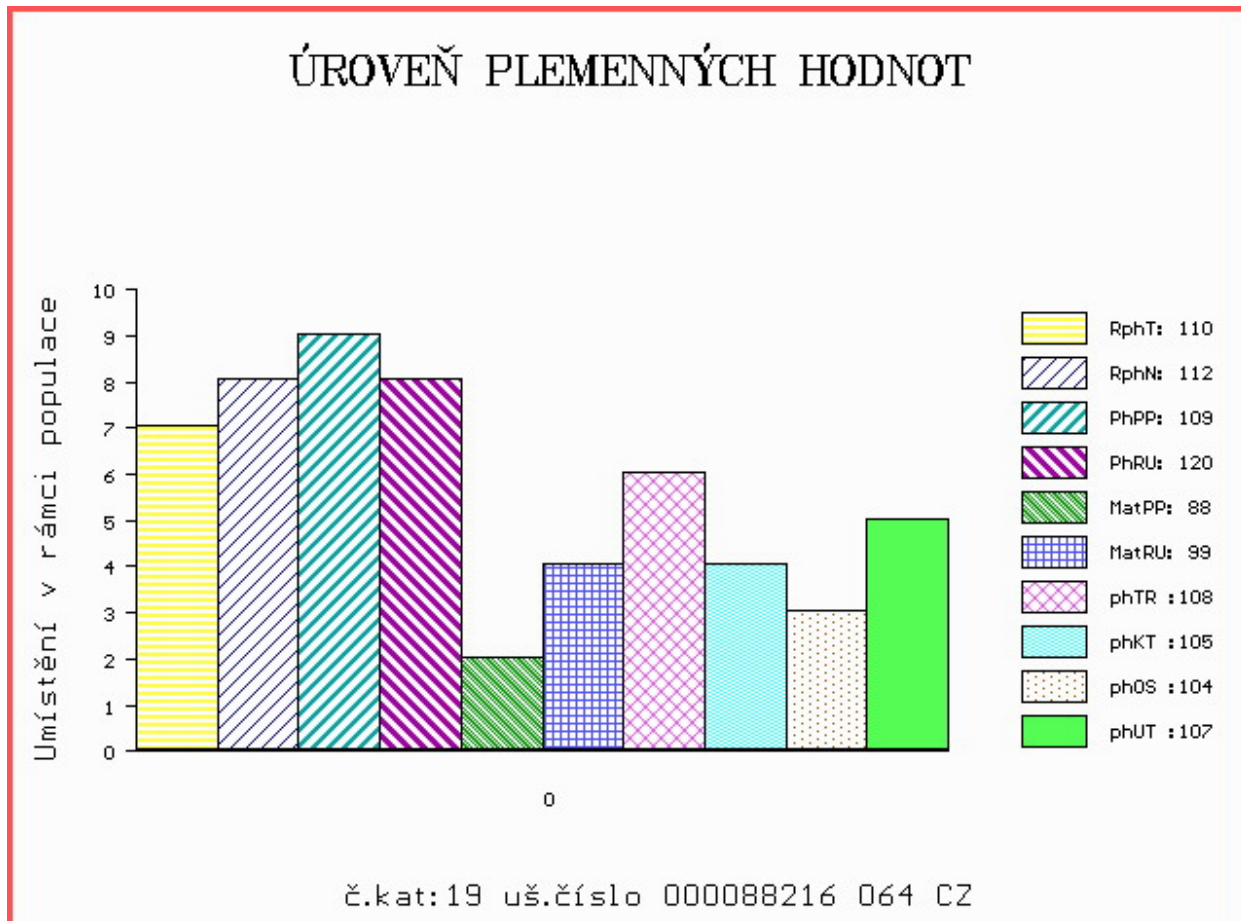
OOM ZLI 560 ON-DIT 3615069746
 OM 284 876 ETNA P 8742790781
 MOM 8742790517 FR BICHE P 8742790517

MA 8742791061 FR /3 ot IMOGENE 8742791061
 OMM 284 878 AFRO DNC 8758831083
 MM 8742790706 FR DAUPHINE 8742790706
 MMM 8742790295 FR TAQUINE 8742790295

Vl.užit:nar: 42 ** kg ve 120d: 215 kg 210d: 330 kg 365d: 596 kg / kříž: 140 cm
 Přírustek v testu : 1750 g / 112 přírustek od narození: 1518 g / 124 šourek 37 cm
 Věk při ZV 390 dní aktuálně k 31.03.19 hmotnost: 596 kg výška v kříži: 140 cm

PLEMENNÉ HODNOTY										LINEARNÍ HODNOCENÍ							
	pp	ru	pp	ru	TR	KT	OS	UT	Hmot	kříž	TR	KT	OS	UT	CE		
BÝK	PE	89	117	ME	87	97	117	107	103	107							
MATKA	PE	92	110	ME	92	102	118	107	103	107	820	145	26	20	21	7	74
OTEC	PE	97	110	ME	94	98	105	106	105	107	564	140	20	19	17	6	62

HODNOCEN: TR 10 / /10 KT / / OS / / UT Výsledek:



Číslo : 88216 064 CZ EVAN RED Z HOJOVIC Číslo katalogu 19
 Dat.nar. : 27.01.2018 Plemeno : G100 Aberdeen Angus
 Chovatel : Vaniček Josef, Hojovice
 Majitel : Vaniček Josef, Hojovice

OOO 270 346 RED FINE LINE MULBERRY 26P 1237972
 OO ZAA 694 RED BRYLOR TALISKER 202T 1410189
 MOO 1026704 CA RED BRYLOR BONITA 66K 1026704

OTEC PAA 412 ZEFA RED Z HOJOVIC 399000801437061
 OMO ZAA 511 LEVHARD RED Z CUNKOVA ET 253031070326
 MO 349925 961 CZ 133000349925961
 MMO 217835 961 CZ NOEMI TEGRO 133000217835961

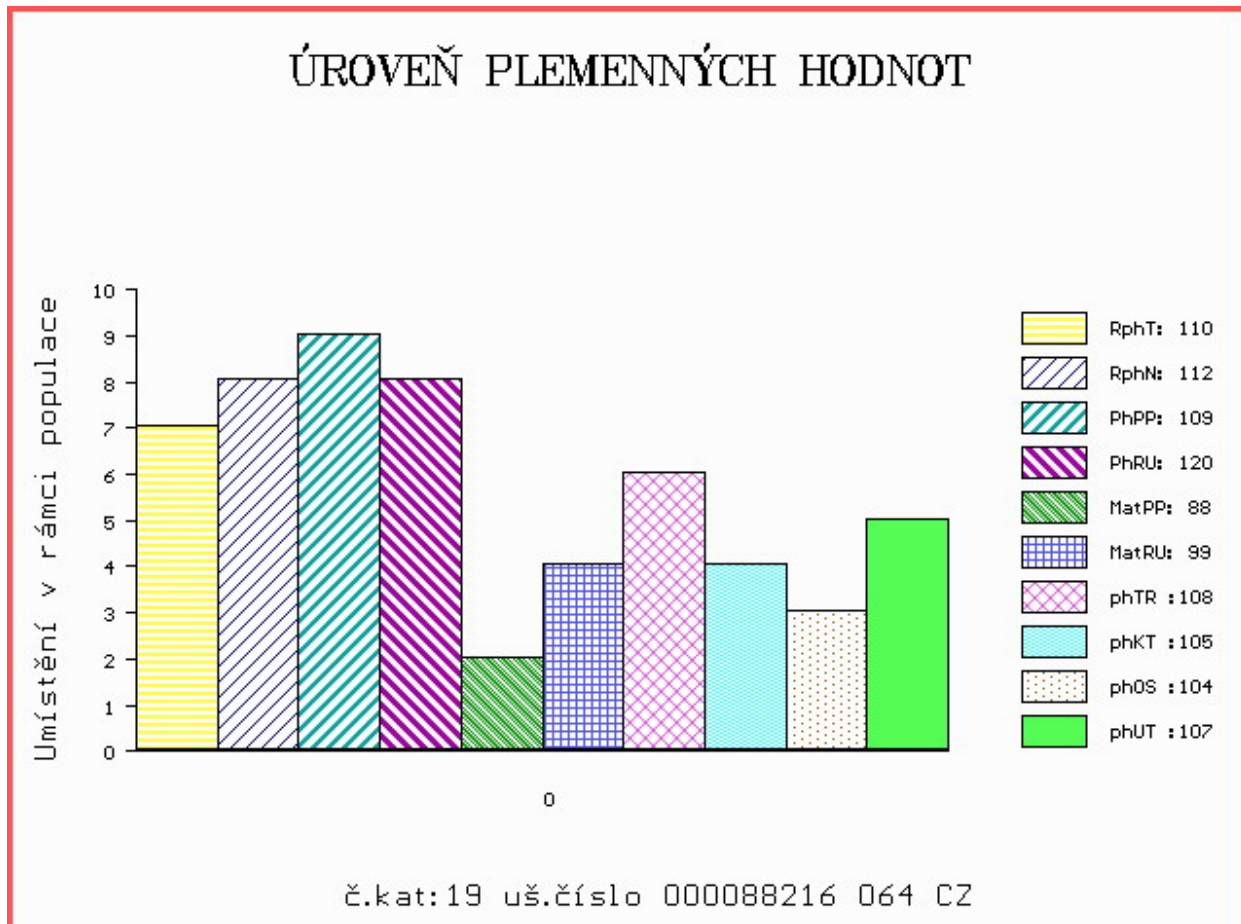
OOM ZAA 453 KARMÍN RED 16M ET 035282053009
 OM ZAA 601 OLE RED ZDB 035000532328031
 MOM 50086 242 CZ 109K 035242050086

MA 502841 961 CZ /4 ot RED 399000502841961
 OMM ZAA 567 RED BASIN SENSATION 702E 991759
 MM 291962 931 CZ RED 268000291962931
 MMM 4820 117 CZ FINESA RED MABEL 10H 096117004820

Vl.užit:nar: 34 * kg ve 120d: 231 kg 210d: 334 kg 365d: 589 kg / kříž: 134 cm
 Přírustek v testu : 1891 g / 110 přírustek od narození: 1568 g / 112 šourek 47 cm
 Věk při ZV 453 dní aktuálně k 31.03.19 hmotnost: 705 kg výška v kříži: 136 cm

PLEMENNÉ HODNOTY										LINEARNÍ HODNOCENÍ							
	pp	ru	pp	ru	TR	KT	OS	UT	Hmot	kříž	TR	KT	OS	UT	CE		
BÝK	PE	109	120	ME	88	99	108	105	104	107							
MATKA	PE	101	103	ME	98	108	101	101	100	102	560	138	22	18	19	6	65
OTEC	PE	116	129	ME	80	96	110	105	104	107	735	141	27	21	18	6	72

HODNOCEN: TR 6 / /10 KT / / OS / / UT Výsledek:



Číslo : 88217 064 CZ EDA RED Z HOJOVIC Číslo katalogu 20
 Dat.nar. : 30.01.2018 Plemeno : G100 Aberdeen Angus
 Chovatel : Vaniček Josef, Hojovice
 Majitel : Natural, spol s r.o. Hradištko

OOO 270 346 RED FINE LINE MULBERRY 26P 1237972
 OO ZAA 694 RED BRYLOR TALISKER 202T 1410189
 MOO 1026704 CA RED BRYLOR BONITA 66K 1026704

OTEC PAA 412 ZEFA RED Z HOJOVIC 399000801437061
 OMO ZAA 511 LEVHARD RED Z CUNKOVA ET 253031070326
 MO 349925 961 CZ 133000349925961
 MMO 217835 961 CZ NOEMI TEGRO 133000217835961

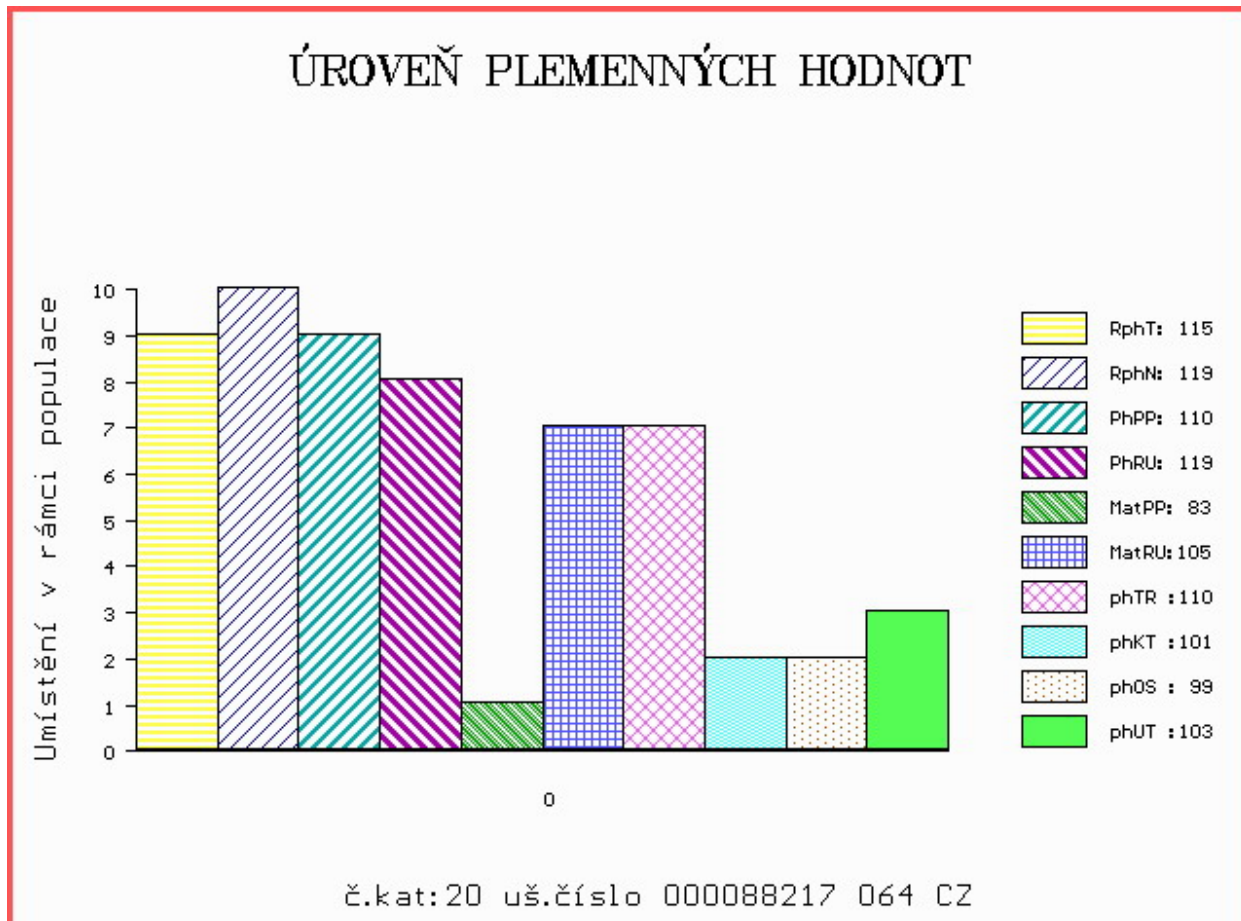
OOM 270 367 BIEBER MAKE MIMI 7249 663262
 OM ZAA 800 VVF ENDEAVOR 1T 1202271
 MOM 991725 US VVF MISS BEEF 01JP 991725

MA 468496 961 CZ /3 ot 399000468496961
 OMM ZAA 616 RED BAR 5 AR DYNAMITE 252R 1282348
 MM 336358 961 CZ 399000336358961
 MMM 336350 961 CZ 399000336350961

Vl.užit:nar: 32 * kg ve 120d: 183 kg 210d: 311 kg 365d: 598 kg / kříž: 131 cm
 Přírustek v testu : 2000 g / 115 přírustek od narození: 1591 g / 119 šourek 49 cm
 Věk při ZV 450 dní aktuálně k 31.03.19 hmotnost: 708 kg výška v kříži: 140 cm

PLEMENNÉ HODNOTY										LINEARNÍ HODNOCENÍ							
	pp	ru	pp	ru	TR	KT	OS	UT	Hmot	kříž	TR	KT	OS	UT	CE		
BÝK	PE	110	119	ME	83	105	110	101	99	103							
MATKA	PE	97	122	ME	88	108	116	105	101	106	912 /	150	28	23	21	7	79
OTEC	PE	116	129	ME	80	96	110	105	104	107	735 /	141	27	21	18	6	72

HODNOCEN: TR 8 / /10 KT / / OS / / UT Výsledek:



Číslo : 39311 034 CZ ESO Z PĚČINA Číslo katalogu 21
 Dat.nar. : 08.02.2018 Plemeno : G100 Aberdeen Angus
 Chovatel : Lepša Vladimír, Pěčín
 Majitel : Lepša Vladimír, Pěčín

OOO 270 929 RED BUF CRK CHF 824-1658 299558
 OO 269 241 RED LCHMN GRAND CANYON 1244G 566481
 MOO 475841 CA RED KRN REBA'S ROBIN 475841

OTEC ZAI 315 LANIGAN RED DEEP CANYON ET 331505810172
 OMO 262 695 RED BRYLOR NEW TREND 22D 788836
 MO 1297723 CA RED BAR MM ANNIE 51R 1297723
 MMO 880360 CA RED BAR MM ANNIE 85G 880360

OOM 265 400 RED BHC STRYKER 778117
 OM ZAA 572 RED RIIS STRYKER 394 ET 85569-00394
 MOM 833006 CA RED FINE LINE CONTENDER 54E 833006

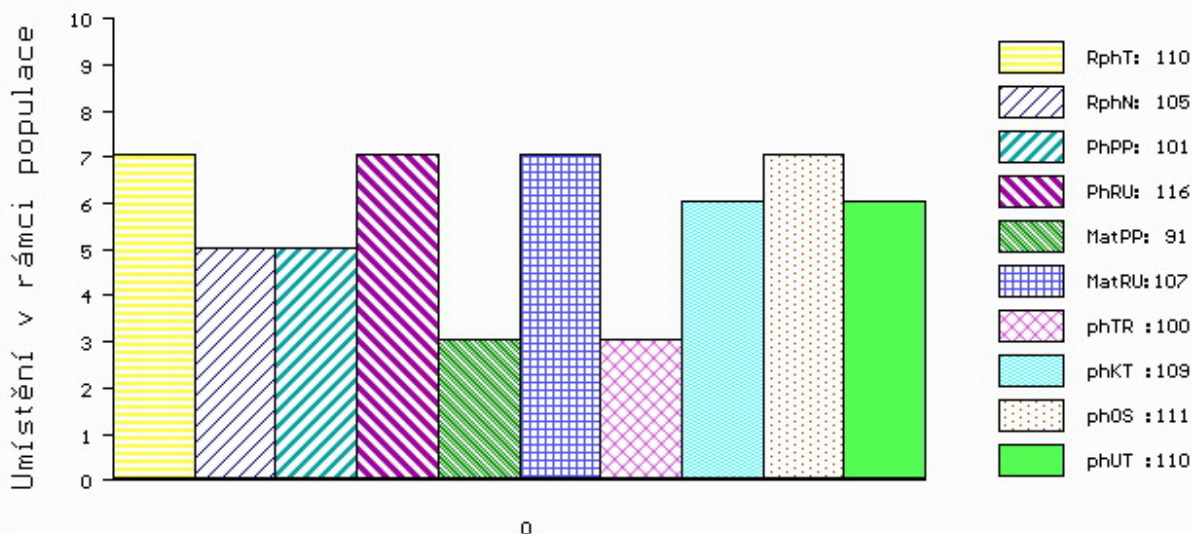
MA 375759 931 CZ /7 ot 268000375759931
 OMM ZAA 514 RED T-K BLAZER 4L 1080182
 MM 197961 931 CZ 268000197961931
 MMM 48806 931 CZ 268000048806931

Vl.užit:nar: 34 ** kg ve 120d: 199 kg 210d: 329 kg 365d: 594 kg / kříž: 132 cm
 Přírustek v testu : 1833 g / 110 přírustek od narození: 1601 g / 105 šourek 47 cm
 Věk při ZV 441 dní aktuálně k 31.03.19 hmotnost: 700 kg výška v kříži: 139 cm

PLEMENNÉ HODNOTY										LINEARNÍ HODNOCENÍ							
	pp	ru	pp	ru	TR	KT	OS	UT		Hmot	kříž	TR	KT	OS	UT	CE	
BÝK	PE	101	116	ME	91	107	100	109	111	110							
MATKA	PE	91	115	ME	98	115	103	106	107	107	762	147	27	22	19	7	75
OTEC	PE	98	109	ME	90	100	97	103	104	104	0	0	0	0	0	0	0

HODNOCEN: TR 8 / /10 KT / / OS / / UT Výsledek:

ÚROVEŇ PLEMENNÝCH HODNOT



č.kat:21 uš.číslo 000039311 034 CZ

Číslo : 30667 034 CZ MEWIL EXPERT RED 202G Číslo katalogu 22
 Dat.nar. : 10.02.2018 Plemeno : G100 Aberdeen Angus
 Chovatel : Vráblík Miroslav, Ing., Trhové Sviny
 Majitel : Vráblík Miroslav, Ing., Trhové Sviny

OOO 281 902 SS OBJECTIVE T510 OT26 13776378
 OO ZAI 181 MELVIEW GORDON K046 311688700046
 MOO 14472720 US FHCC GEORGIA 264 14472720

OTEC ZAI 483 COLLIER ZE STVOLÍNEK 403000607793051
 OMO AAP 595 NOMURA RED Z PĚČÍNA 268000161026031
 MO 147152 951 CZ 403000147152951
 MMO 9563 951 CZ 403000009563951

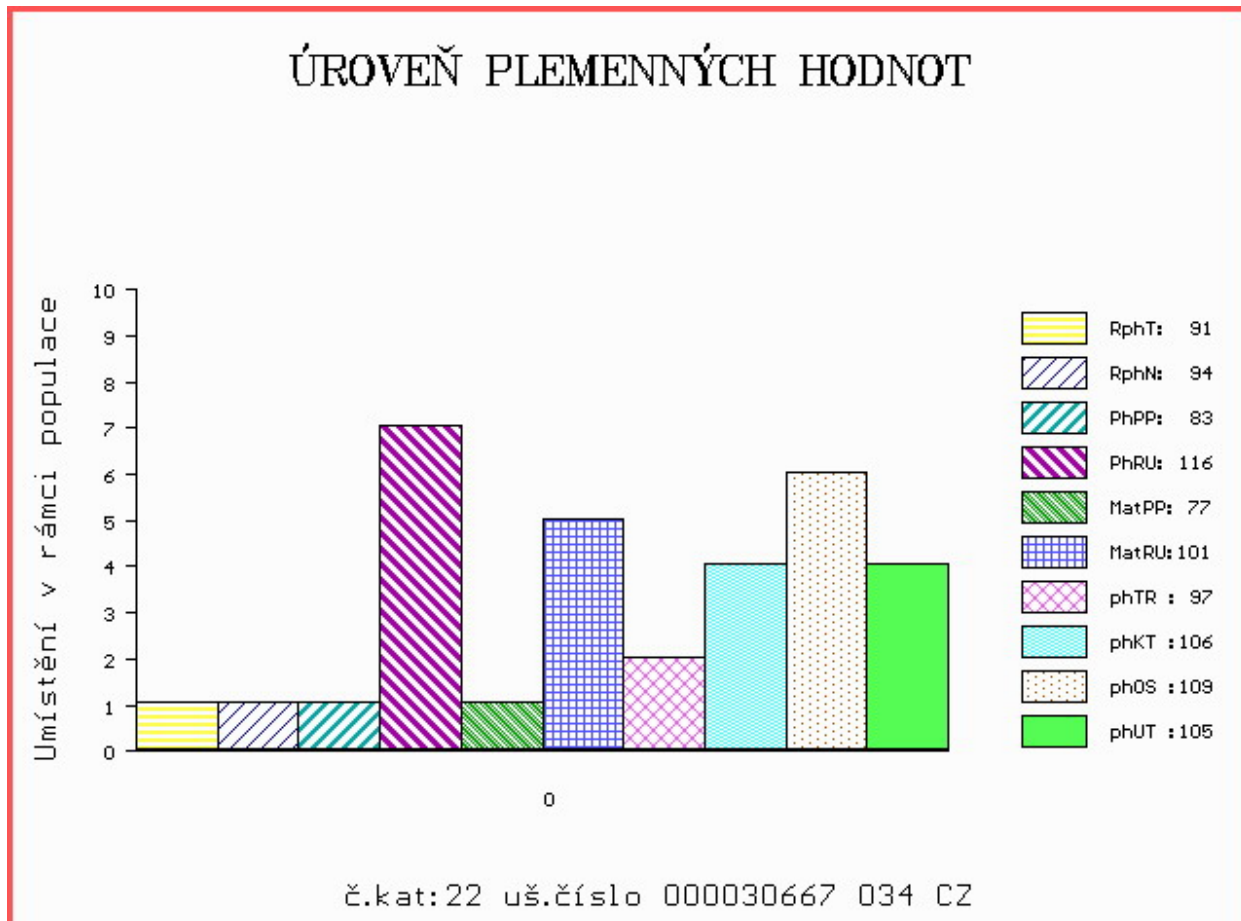
OOM 270 922 RED SIX MILE SAKIC 832S 1332064
 OM PAA 027 MEWIL RED TEX 602X ET 045000691379031
 MOM 987511 CA RED T-K DIXIE 10J 987511

MA 614758 931 CZ /1 ot MEWIL RED GEIS 4E 448000614758931
 OMM ZAA 251 RED NORTHLINE SABRE 240E 839952
 MM 137233 201 CZ MEWIL RED GEIS 6N 045000137233201
 MMM 7410 517 CZ MEWIL RED GEIS 10 H 035517007410

Vl.užit:nar: 38 *** kg ve 120d: 205 kg 210d: 323 kg 365d: 503 kg / kříž: 129 cm
 Přírustek v testu : 1425 g / 91 přírustek od narození: 1333 g / 94 šourek 42 cm
 Věk při ZV 439 dní aktuálně k 31.03.19 hmotnost: 590 kg výška v kříži: 130 cm

PLEMENNÉ HODNOTY										LINEARNÍ HODNOCENÍ							
	pp	ru	pp	ru	TR	KT	OS	UT	Hmot	kříž	TR	KT	OS	UT	CE		
BÝK	PE	83	116	ME	77	101	97	106	109	105							
MATKA	PE	83	109	ME	81	107	96	98	100	98	608	138	23	18	18	6	65
OTEC	PE	107	123	ME	84	93	103	112	115	111	707	134	23	20	21	7	71

HODNOCEN: TR 4 / / 8 KT / / OS / / UT Výsledek:



Číslo : 828152 053 CZ ELLIOT Z JAKUBOVIC Číslo katalogu 23
 Dat.nar. : 22.02.2018 Plemeno : G100 Aberdeen Angus
 Chovatel : VETLABFARM s.r.o.Jakubovice
 Majitel : VETLABFARM s.r.o.Jakubovice

OOO ZAA 932 ANKONIAN ELIXIR 100 12758219
 OO ZAI 184 NETHERALLAN PETER PERSHORE 052 541616100052
 MOO 0 NIGHTINGALE PRIDE OF PERSHORE RWZ.S44.18

OTEC ZAI 316 RAWBURN RESPONSE P883 562106301883
 OMO 284 635 GAR GRID MAKER 13254554
 MO 562106400813 UK RAWBURN ROSE MAKER H813 562106400813
 MMO 1011876 CA PRAIRIELANE 8116 ROSEBUD 0011 1011876

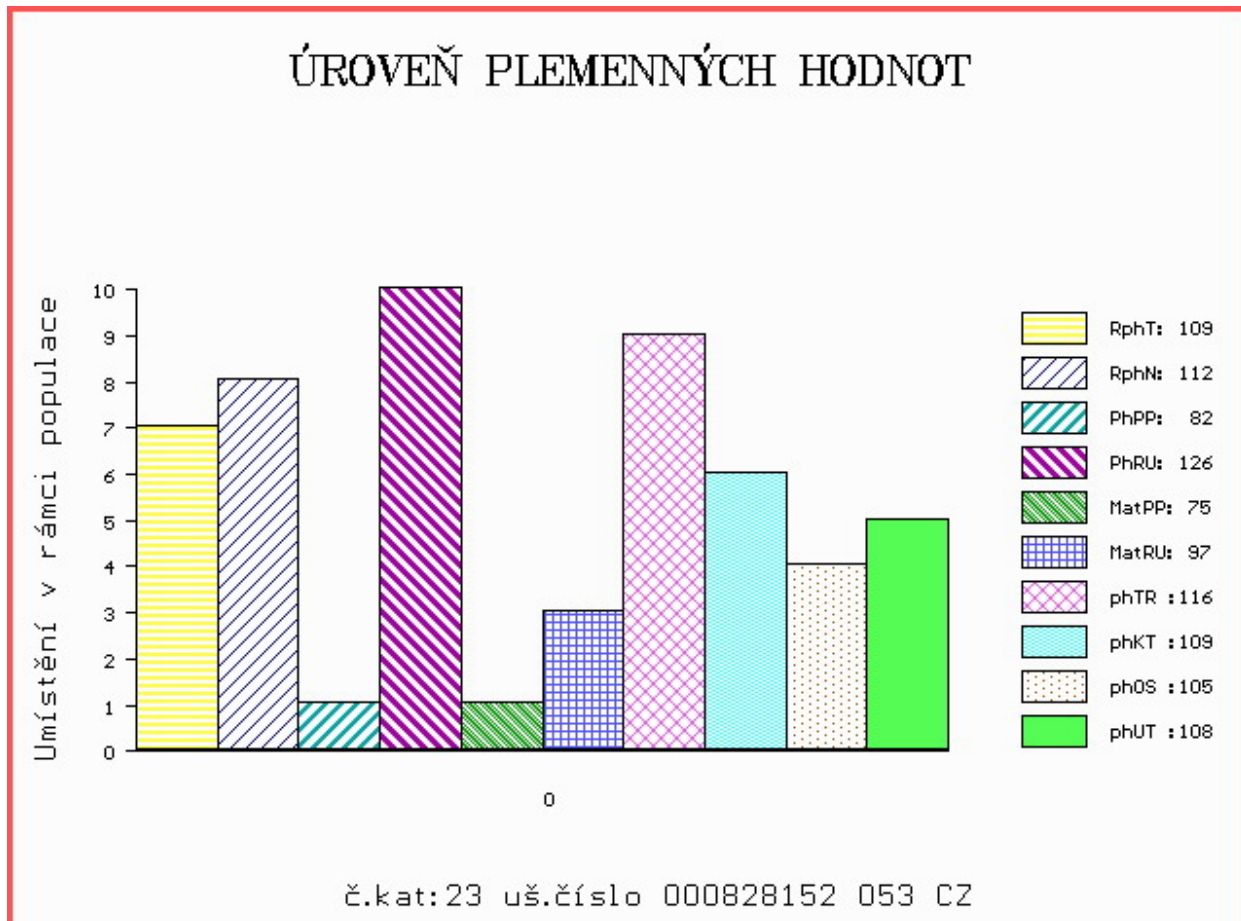
OOM ZAA 613 IDVIES EURIS B112 540244500112
 OM ZAI 048 LOCKERLEY LEGOLAS G850 282556200850
 MOM 282556200444 UK LOCKERLEY LAURA D444 282556200444

MA 335109 953 CZ /1 ot BIBIANE Z JAKUBOVIC 257000335109953
 OMM ZAA 328 MEWIL JONÁŠ 17J 045281105111
 MM 142596 511 CZ LILIE Z JAKUBOVIC 257000142596511
 MMM 64209 647 CZ BLACK MEADOWS LADY 42'91 713536

Vl.užit:nar: 48 *** kg ve 120d: 207 kg 210d: 354 kg 365d: 662 kg / kříž: 137 cm
 Přírustek v testu : 1958 g / 109 přírustek od narození: 1711 g / 112 šourek 45 cm
 Věk při ZV 427 dní aktuálně k 31.03.19 hmotnost: 736 kg výška v kříži: 142 cm

PLEMENNÉ HODNOTY										LINEARNÍ HODNOCENÍ							
	pp	ru	pp	ru	TR	KT	OS	UT	Hmot	kříž	TR	KT	OS	UT	CE		
BÝK	PE	82	126	ME	75	97	116	109	105	108							
MATKA	PE	92	126	ME	71	98	113	114	113	112	902	148	29	21	20	7	77
OTEC	PE	111	110	ME	80	106	94	88	88	89	950	147	27	23	22	8	80

HODNOCEN: TR 10 / /10 KT / / OS / / UT Výsledek:



Číslo : 88222 064 CZ ESÍČKO RED Z HOJOVIC Číslo katalogu 24
 Dat.nar. : 26.02.2018 Plemeno : G100 Aberdeen Angus
 Chovatel : Vaniček Josef, Hojovice
 Majitel : Vaniček Josef, Hojovice

OOO 270 346 RED FINE LINE MULBERRY 26P 1237972
 OO ZAA 694 RED BRYLOR TALISKER 202T 1410189
 MOO 1026704 CA RED BRYLOR BONITA 66K 1026704

OTEC PAA 412 ZEFA RED Z HOJOVIC 399000801437061
 OMO ZAA 511 LEVHARD RED Z CUNKOVA ET 253031070326
 MO 349925 961 CZ 133000349925961
 MMO 217835 961 CZ NOEMI TEGRO 133000217835961

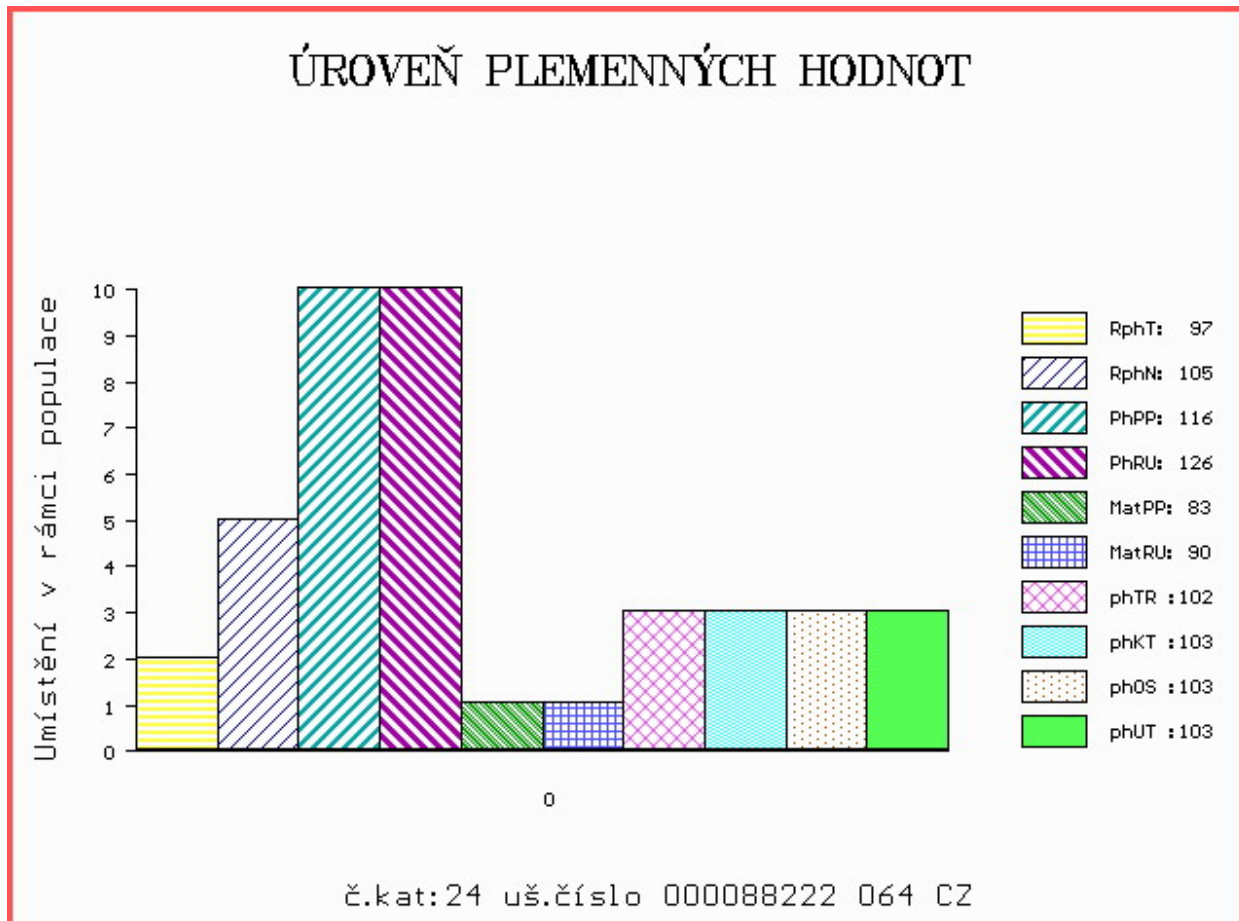
OOM ZAA 453 KARMÍN RED 16M ET 035282053009
 OM ZAA 601 OLE RED ZDB 035000532328031
 MOM 50086 242 CZ 109K 035242050086

MA 426061 961 CZ /6 ot RED 399000426061961
 OMM ZAA 411 RED SSS HIGH MARK 272D 805674
 MM 254334 961 CZ 399000254334961
 MMM 48805 931 CZ RED 268000048805931

Vl.užit:nar: 31 * kg ve 120d: 205 kg 210d: 335 kg 365d: 563 kg / kříž: 129 cm
 Přírustek v testu : 1458 g / 97 přírustek od narození: 1462 g / 105 šourek 45 cm
 Věk při ZV 423 dní aktuálně k 31.03.19 hmotnost: 613 kg výška v kříži: 130 cm

PLEMENNÉ HODNOTY										LINEARNÍ HODNOCENÍ						
	pp	ru	pp	ru	TR	KT	OS	UT	Hmot	kříž	TR	KT	OS	UT	CE	
BÝK	PE	116	126	ME	83	90	102	103	103	103						
MATKA	PE	107	124	ME	89	82	94	97	97	97	820	143	26	20	7 73	
OTEC	PE	116	129	ME	80	96	110	105	104	107	735	141	27	21 18	6 72	

HODNOCEN: TR 4 / /10 KT / / OS / / UT Výsledek:



Číslo : 830841 053 CZ EDITOR Z LOZIC Číslo katalogu 25
 Dat.nar. : 03.03.2018 Plemeno : G100 Aberdeen Angus
 Chovatel : Hrubý Vítězslav, Luže
 Majitel : Hrubý, Lozice + Natural, spol. s.r.o.

OOO 285 409 MONLINE NORD 83848-00160
 OO 285 272 NAKKEGARD NORD 913 19895-00913
 MOO 1989500769 DK NAKKEGARD IV DONNA 769 19895-00769

OPEC PAA 726 KEELTIES LIONEL 20154996
 OMO 285 300 KBJ JETTA 64D 785793
 MO 191564780118 IE KEELTIES ELOUISE 20081557
 MMO 271092110022 IE STONEPARK ALICE 20041635

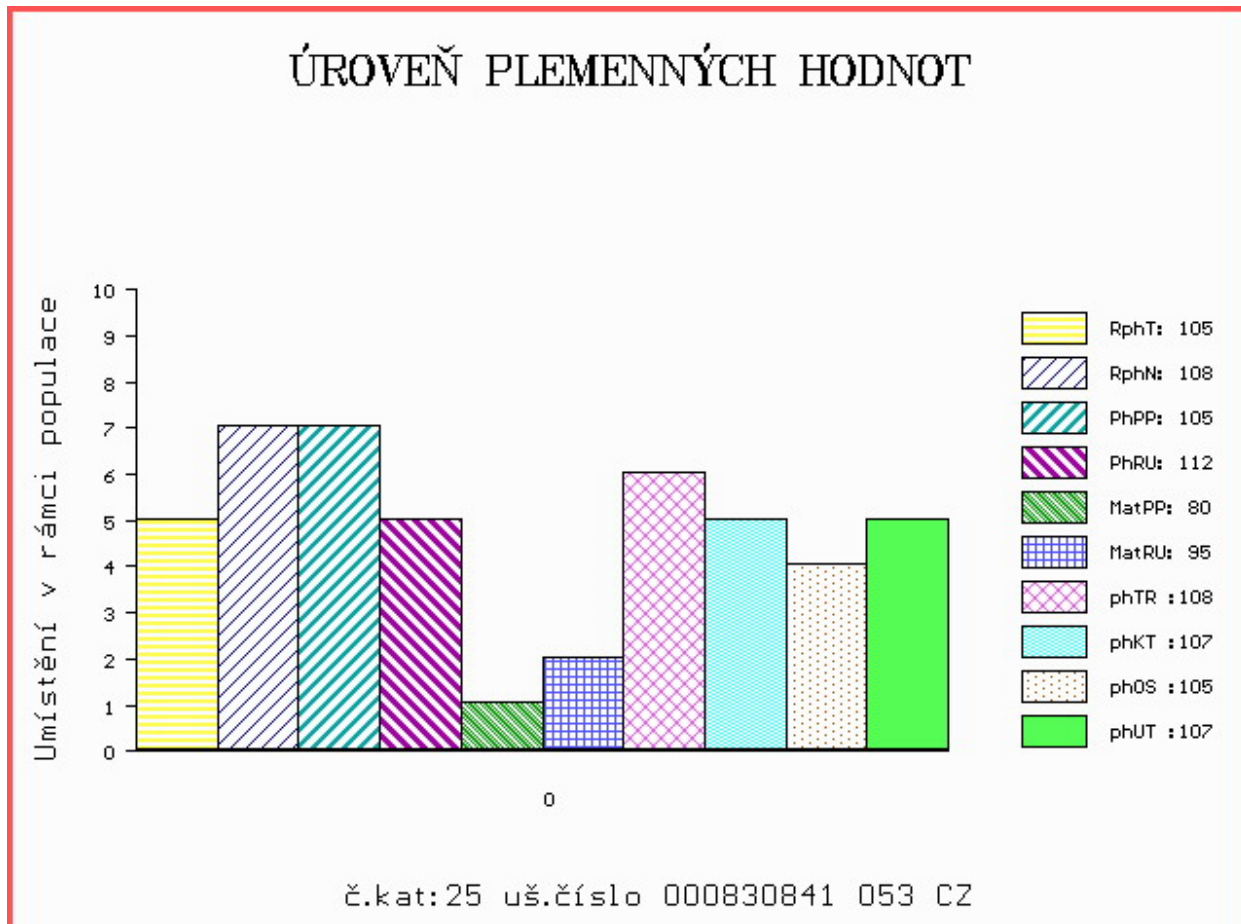
OOM ZAA 500 LEGENDA 268281117348
 OM AAP 623 NECKERMANN 205000122947053
 MOM 1602 953 CZ KAČKA Z TELECÍ 205000001602953

MA 444628 961 CZ /5 ot URALKA SENECO 014000444628961
 OMM ZAA 508 POLMILL LAZY 014061018064
 MM 177588 961 CZ 014000177588961
 MMM 93338 647 CZ 014647093338

Vl.užit:nar: 35 * kg ve 120d: 211 kg 210d: 329 kg 365d: 534 kg / kříž: 134 cm
 Přírustek v testu : 1850 g / 105 přírustek od narození: 1443 g / 108 šourek 46 cm
 Věk při ZV 418 dní aktuálně k 31.03.19 hmotnost: 602 kg výška v kříži: 138 cm

PLEMENNÉ HODNOTY										LINEARNÍ HODNOCENÍ							
	pp	ru	pp	ru	TR	KT	OS	UT	Hmot	kříž	TR	KT	OS	UT	CE		
BÝK	PE	105	112	ME	80	95	108	107	105	107							
MATKA	PE	103	114	ME	81	94	108	105	104	105	925 /	152	28	22	22	8	80
OPEC	PE	102	106	ME	81	97	114	114	112	114	670 /	137	15	16	15	5	51

HODNOCEN: TR 8 / / 9 KT / / OS / / UT Výsledek:



Číslo : 36431 034 CZ MEWIL ELDORADO 15G Číslo katalogu 26
 Dat.nar. : 06.03.2018 Plemeno : G100 Aberdeen Angus
 Chovatel : Vráblik Miroslav, Ing., Trhové Sviny
 Majitel : Vráblik Miroslav, Ing., Trhové Sviny

OOO ZAA 695 RED DMM BRYLOR THUMP 2T 1399230
 OO ZAA 807 TARIK RED ET 398000665397031
 MOO 240519 931 CZ RED 398000240519931

OTEC ZAI 363 BOND RED ZE STVOLÍNEK 403000590850051
 OMO PAA 017 TOMAHAWK RED TEGRO 133000690920061
 MO 175602 951 CZ 403000175602951
 MMO 147128 951 CZ 403000147128951

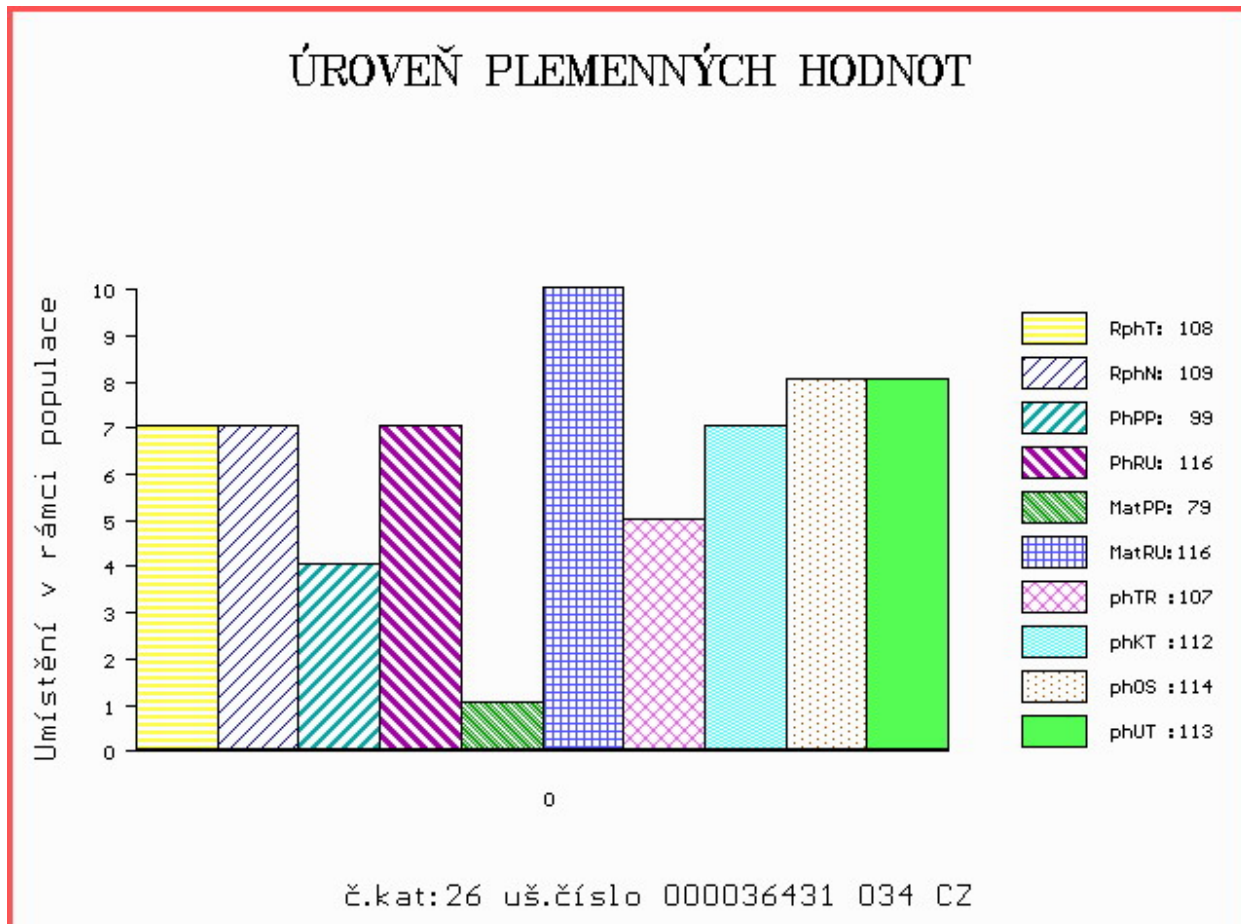
OOM 267 504 YOUNG DALE REAL DEAL 18K 1023568
 OM ZAA 515 YOUNG DALE TOUCH DOWN 36M 1119460
 MOM 757111 CA PAT LADY SANDRA 2C 757111

MA 320800 931 CZ /9 ot MEWIL ERICA 6U 045000320800931
 OMM ZAA 211 KENOSEE PARK DIRECTOR 78D 801572
 MM 43662 242 CZ MEWIL PRIDE 146 J 045242043662
 MMM 4411 201 CZ YOUNG DALE PRIDE 21B 746266

Vl.užit:nar: 42 *** kg ve 120d: 214 kg 210d: 327 kg 365d: 563 kg / kříž: 132 cm
 Přírustek v testu : 1533 g / 108 přírustek od narození: 1431 g / 109 šourek 43 cm
 Věk při ZV 415 dní aktuálně k 31.03.19 hmotnost: 600 kg výška v kříži: 137 cm

PLEMENNÉ HODNOTY										LINEARNÍ HODNOCENÍ							
	pp	ru	pp	ru	TR	KT	OS	UT	Hmot	kříž	TR	KT	OS	UT	CE		
BÝK	PE	99	116	ME	79	116	107	112	114	113							
MATKA	PE	102	107	ME	77	121	107	108	106	109	712	141	20	21	18	7	66
OTEC	PE	81	133	ME	81	108	119	120	120	122	724	142	29	25	25	9	88

HODNOCEN: TR 8 / /10 KT / / OS / / UT Výsledek:



Číslo : **65994 034 CZ ENDEAVOUR ZE STĚŽEROVA** Číslo katalogu 27
 Dat.nar. : 07.03.2018 Plemeno : G100 Aberdeen Angus
 Chovatel : Tomek Rostislav, Stěžerov
 Majitel : Tomek Rostislav, Stěžerov

OOO ZAA 511 LEVHARD RED Z CUNKOVA ET 253031070326
 OO AAP 902 REDFAKTOR TEGRO 133000640176061
 MOO 133048 204 CZ KIKI BLACK TEGRO 133000133048204

O TEC ZAA 984 MEVIL VIRUS 105A 045000770456031

OMO ZAA 247 2J DIRECTOR 27F 851993
 MO 44099 931 CZ MEWIL ERELITE 124N 045000044099931
 MMO 120705 201 CZ MEWIL ERELITE 9J 045201120705

OOM ZAA 334 LCHMN SHARPSHOOTER 1369 29AR0172
 OM ZAA 861 TRISTAN RED 425000681735031
 MOM 282280 931 CZ 035000282280931

MA 533634 931 CZ /3 ot 429000533634931

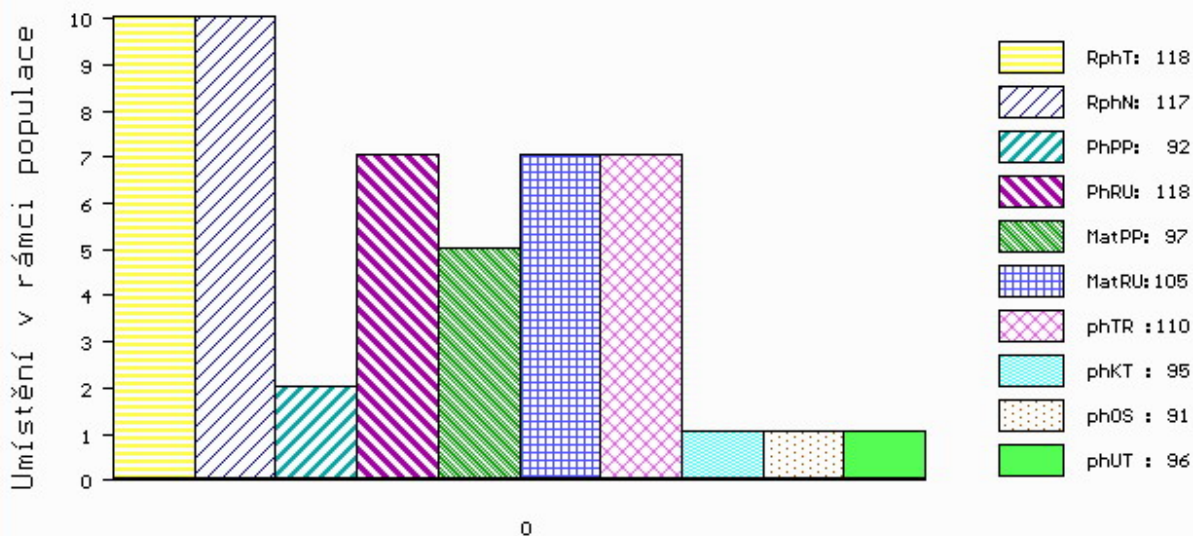
OMM ZAA 674 PARITA ZDB 035000584977031
 MM 455030 931 CZ RED 429000455030931
 MMM 325393 931 CZ RED 035000325393931

Vl.užit:nar: **39 **** kg ve 120d: **206** kg 210d: **343** kg 365d: **556** kg / kříž: **134** cm
 Přírustek v testu : **2033 g / 118** přírustek od narození: **1463 g / 117** šourek **45** cm
 Věk při ZV **414** dní aktuálně k 31.03.19 hmotnost: **608** kg výška v kříži: **141** cm

PLEMENNÉ HODNOTY										LINEARNÍ HODNOCENÍ						
	pp	ru	pp	ru	TR	KT	OS	UT	Hmot	kříž	TR	KT	OS	UT	CE	
BÝK	PE	92 118	ME	97 105	110	95	91	96								
MATKA	PE	112 117	ME	95 112	106	97	94	97	786 /	145	27	22	17	7	73	
O TEC	PE	69 122	ME	99 95	115	99	94	99	673 /	146	29	21	22	7	79	

HODNOCEN: TR 10 / /10 KT / / OS / / UT Výsledek:

ÚROVEŇ PLEMENNÝCH HODNOT



č.kat:27 uš.číslo 000065994 034 CZ

Číslo : 90190 034 CZ EXIL RED Z PĚČÍNA Číslo katalogu 28
 Dat.nar. : 11.03.2018 Plemeno : G100 Aberdeen Angus
 Chovatel : Lepša Vladimír, Pěčín
 Majitel : Lepša Vladimír, Pěčín

OOO 269 246 RED LCC GRAND SLAM 1726J 655091
 OO ZAA 679 PÁJA RED ET 398000542301031
 MOO 941097 CA RED HOWE MS.RUBA DDH 7H 941097

OTEC ZAI 109 ZACK RED Z PĚČÍNA 268000817434031
 OMO ZAA 572 RED RIIS STRYKER 394 ET 85569-00394
 MO 336639 931 CZ ROTA Z PĚČÍNA 268000336639931
 MMO 48810 931 CZ MADLA Z PĚČÍNA 268000048810931

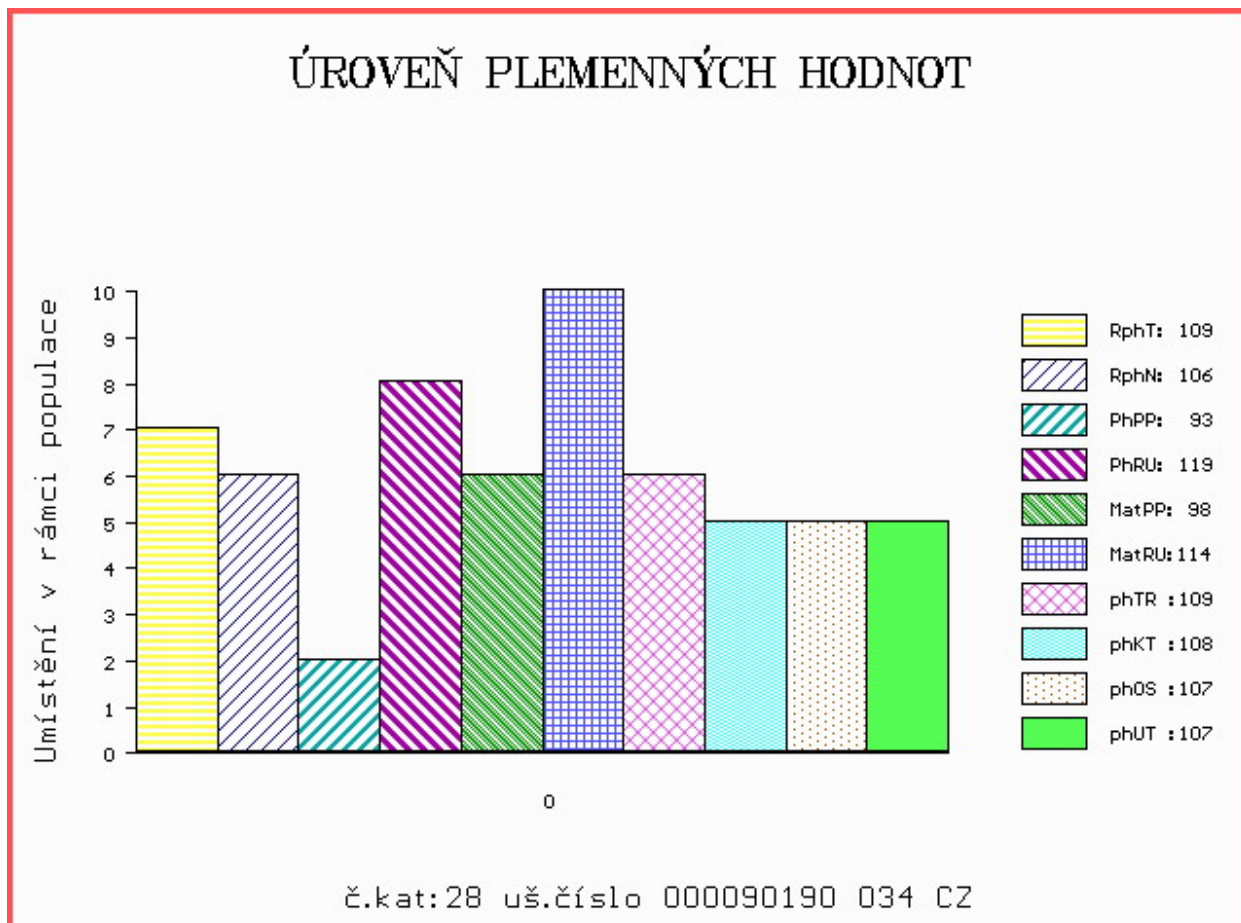
OOM 265 400 RED BHC STRYKER 778117
 OM ZAA 572 RED RIIS STRYKER 394 ET 85569-00394
 MOM 833006 CA RED FINE LINE CONTENDER 54E 833006

MA 458870 931 CZ /5 ot 268000458870931
 OMM ZAA 461 KUNA RED 268281117342
 MM 48806 931 CZ 268000048806931
 MMM 2693 117 CZ ISLA BANK ROSETTE 39D 793314

Vl.užit:nar: 47 ** kg ve 120d: 227 kg 210d: 347 kg 365d: 604 kg / kříž: 132 cm
 Přírustek v testu : 1658 g / 109 přírustek od narození: 1540 g / 106 šourek 44 cm
 Věk při ZV 410 dní aktuálně k 31.03.19 hmotnost: 640 kg výška v kříži: 140 cm

PLEMENNÉ HODNOTY										LINEARNÍ HODNOCENÍ							
	pp	ru	pp	ru	TR	KT	OS	UT	Hmot	kříž	TR	KT	OS	UT	CE		
BÝK	PE	93	119	ME	98	114	109	108	107	107							
MATKA	PE	104	109	ME	90	124	106	104	102	104	616	139	24	19	18	6	67
OTEC	PE	98	124	ME	96	108	104	107	108	106	671	136	26	22	20	8	76

HODNOCEN: TR 10 / /10 KT / / OS / / UT Výsledek:



Číslo : 830844 053 CZ EFENDI Z LOZIC Číslo katalogu 29
 Dat.nar. : 16.03.2018 Plemeno : G100 Aberdeen Angus
 Chovatel : Hrubý Vítězslav, Luže
 Majitel : Hrubý, Lozice + Natural, spol. s.r.o.

OOO ZAA 523 MARSÁL TEGRO 133000031375061
 OO ZAA 675 PRIMAS PAVAS 087000562267032
 MOO 123786 306 CZ KARLA PAVAS 087000123786306

O TEC ZAI 334 BAYER Z TELECÍ 205000745414053
 OMO ZAA 743 RAWBURN ROMMEL E423 562106600423
 MO 273764 953 CZ 205000273764953
 MMO 113590 509 CZ 205000113590509

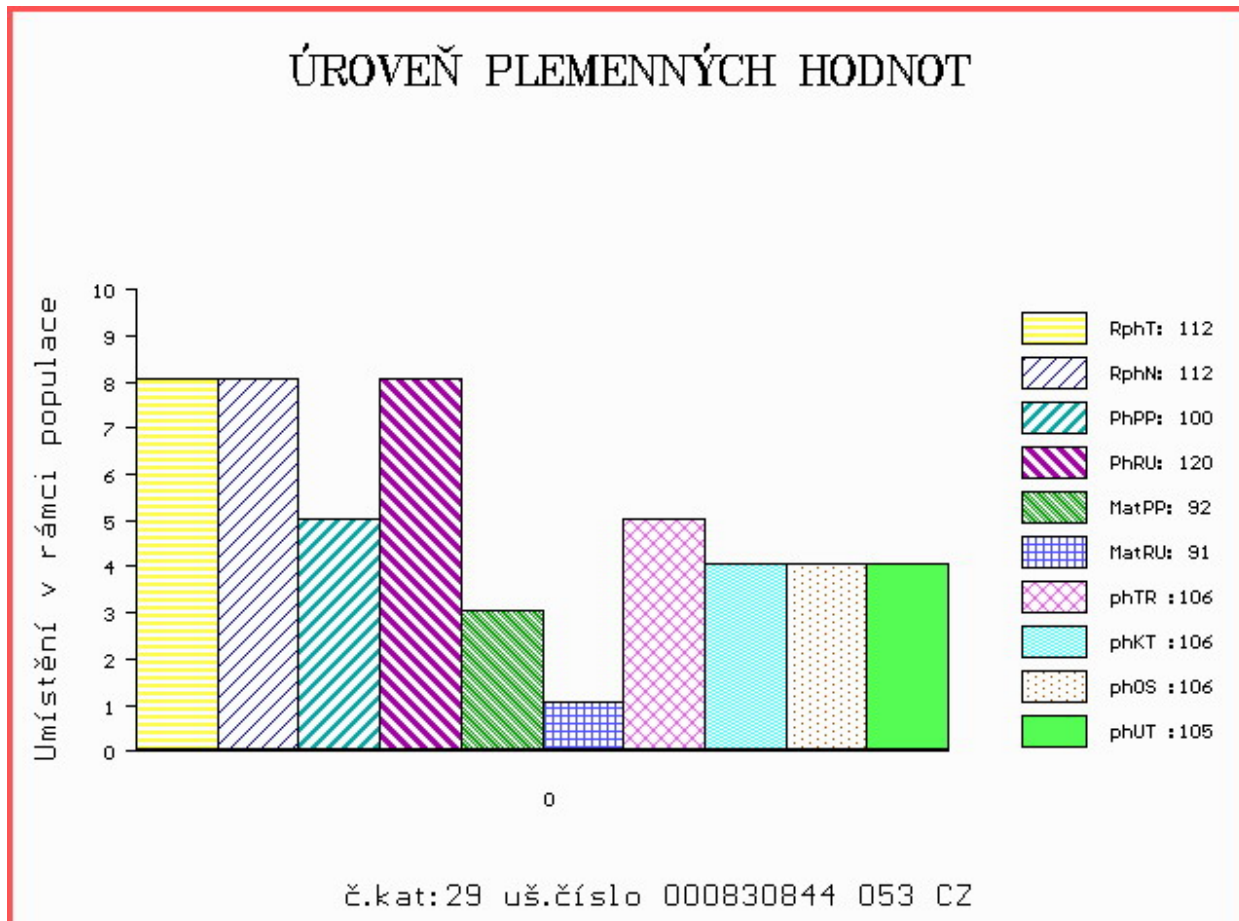
OOM ZAA 269 GINGER HILL GASTRONOM 21G 035117004521
 OM ZAA 387 JOB 34L 035282047415
 MOM 19555 242 CZ WILMO PRIDE 14C 035242019555

MA 225345 953 CZ /6 ot 131000225345953
 OMM AAP 397 KAJAK 131583124401
 MM 159377 953 CZ 131000159377953
 MMM 7093 953 CZ 131000007093953

Vl.užit:nar: 35 * kg ve 120d: 210 kg 210d: 331 kg 365d: 609 kg / kříž: 137 cm
 Přírustek v testu : 1991 g / 112 přírustek od narození: 1584 g / 112 šourek 39 cm
 Věk při ZV 405 dní aktuálně k 31.03.19 hmotnost: 637 kg výška v kříži: 137 cm

PLEMENNÉ HODNOTY										LINEARNÍ HODNOCENÍ							
	pp	ru	pp	ru	TR	KT	OS	UT	Hmot	kříž	TR	KT	OS	UT	CE		
BÝK	PE	100	120	ME	92	91	106	106	106	105							
MATKA	PE	85	118	ME	83	98	95	96	96	95	780	146	26	20	19	7	72
O TEC	PE	101	112	ME	104	90	116	119	119	119	632	134	24	22	21	8	75

HODNOCEN: TR 8 / /10 KT / / OS / / UT Výsledek:



Číslo : 36439 034 CZ MEWIL EXTRA 25G Číslo katalogu 30
 Dat.nar. : 20.03.2018 Plemeno : G100 Aberdeen Angus
 Chovatel : Vráblik Miroslav, Ing., Trhové Sviny
 Majitel : Vráblik Miroslav, Ing., Trhové Sviny

OOO ZAA 695 RED DMM BRYLOR THUMP 2T 1399230
 OO ZAA 807 TARIK RED ET 398000665397031
 MOO 240519 931 CZ RED 398000240519931

OTEC ZAI 363 BOND RED ZE STVOLÍNEK 403000590850051
 OMO PAA 017 TOMAHAWK RED TEGRO 133000690920061
 MO 175602 951 CZ 403000175602951
 MMO 147128 951 CZ 403000147128951

OOM 267 504 YOUNG DALE REAL DEAL 18K 1023568
 OM ZAA 515 YOUNG DALE TOUCH DOWN 36M 1119460
 MOM 757111 CA PAT LADY SANDRA 2C 757111

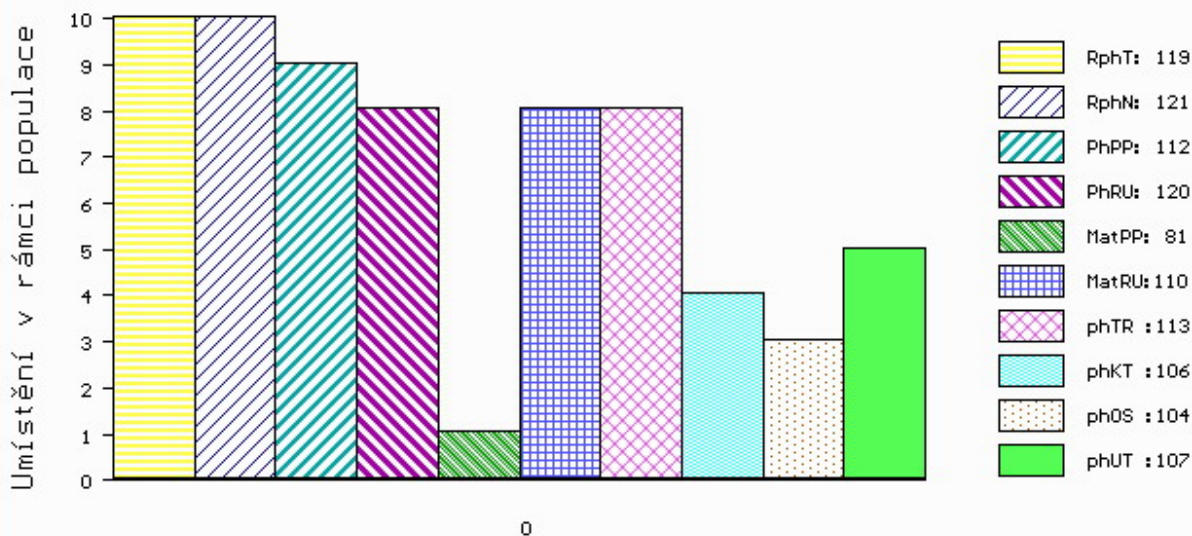
MA 301484 931 CZ /9 ot MEWIL LUCY 4U 045000301484931
 OMM AAP 316 MEWIL KÁBUL 31K 045281105137
 MM 55470 931 CZ MEWIL LUCY 118P 045000055470931
 MMM 4859 117 CZ MEWIL LUCY 154 H 045117004859

Vl.užit:nar: 32 *** kg ve 120d: 199 kg 210d: 336 kg 365d: 600 kg / kříž: 139 cm
 Přírustek v testu : 1908 g / 119 přírustek od narození: 1561 g / 121 šourek 42 cm
 Věk při ZV 401 dní aktuálně k 31.03.19 hmotnost: 619 kg výška v kříži: 139 cm

PLEMENNÉ HODNOTY										LINEARNÍ HODNOCENÍ							
	pp	ru	pp	ru	TR	KT	OS	UT	Hmot	kříž	TR	KT	OS	UT	CE		
BÝK	PE	112	120	ME	81	110	113	106	104	107							
MATKA	PE	103	116	ME	99	108	104	96	94	97	710	143	22	21	19	7	69
OTEC	PE	81	133	ME	81	108	119	120	120	122	724	142	29	25	25	9	88

HODNOCEN: TR 9 / /10 KT / / OS / / UT Výsledek:

ÚROVEŇ PLEMENNÝCH HODNOT



č.kat:30 uš.číslo 000036439 034 CZ

Číslo : 88225 064 CZ ERWIN Z HOJOVIC Číslo katalogu 31
 Dat.nar. : 24.03.2018 Plemeno : G100 Aberdeen Angus
 Chovatel : Vaniček Josef, Hojovice
 Majitel : Natural, spol s r.o. Hradištko

OOO 270 346 RED FINE LINE MULBERRY 26P 1237972
 OO ZAA 694 RED BRYLOR TALISKER 202T 1410189
 MOO 1026704 CA RED BRYLOR BONITA 66K 1026704

OTEC PAA 412 ZEFA RED Z HOJOVIC 399000801437061
 OMO ZAA 511 LEVHARD RED Z CUNKOVA ET 253031070326
 MO 349925 961 CZ 133000349925961
 MMO 217835 961 CZ NOEMI TEGRO 133000217835961

OOM 269 246 RED LCC GRAND SLAM 1726J 655091
 OM ZAA 679 PÁJA RED ET 398000542301031
 MOM 941097 CA RED HOWE MS.RUBA DDH 7H 941097

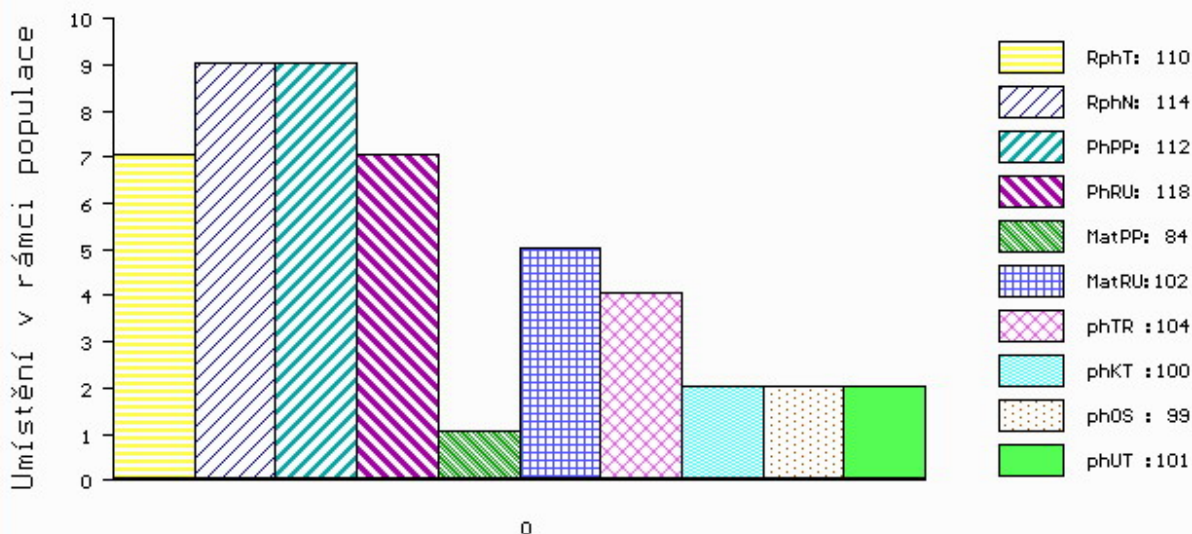
MA 425131 961 CZ /6 ot TOUHA RED TEGRO 133000425131961
 OMM ZAA 511 LEVHARD RED Z CUNKOVA ET 253031070326
 MM 235949 961 CZ OKRASA BLACK TEGRO 133000235949961
 MMM 29445 961 CZ LENKA BLACK TEGRO 133000029445961

Vl.užit:nar: 34 * kg ve 120d: 234 kg 210d: 336 kg 365d: 624 kg / kříž: 136 cm
 Přírustek v testu : 1825 g / 110 přírustek od narození: 1621 g / 114 šourek 46 cm
 Věk při ZV 397 dní aktuálně k 31.03.19 hmotnost: 637 kg výška v kříži: 136 cm

PLEMENNÉ HODNOTY										LINEARNÍ HODNOCENÍ							
	pp	ru	pp	ru	TR	KT	OS	UT	Hmot	kříž	TR	KT	OS	UT	CE		
BÝK	PE	112	118	ME	84	102	104	100	99	101							
MATKA	PE	108	102	ME	91	114	94	98	100	98	682	141	22	21	20	7	70
OTEC	PE	116	129	ME	80	96	110	105	104	107	735	141	27	21	18	6	72

HODNOCEN: TR 8 / /10 KT / / OS / / UT Výsledek:

ÚROVEŇ PLEMENNÝCH HODNOT



č.kat:31 uš.číslo 000088225 064 CZ

Číslo : 52944 034 CZ EVOLUCE RED Z HOSTÍNA Číslo katalogu 32
 Dat.nar. : 27.03.2018 Plemeno : G100 Aberdeen Angus
 Chovatel : Panec Pavel, Hostín
 Majitel : Panec Pavel, Hostín

OOO 272 123 RED LAZY MC STOUT 308 1343852
 OO ZAA 847 RED LAZY MC COWBOY CUT 26U 1441140
 MOO 1136455 CA RED LAZY MC STAR 185M 1136455

OTEC ZAI 314 MOSSHALL RED EVOLUTION P353 ET 562477501353
 OMO 281 768 RED DMM TRACTION 98R 1290345
 MO 542697600483 UK NETHERTON RED ESSENCE H483 ET 542697600483
 MMO 903849 CA RED STEN ESSENCE 42G 903849

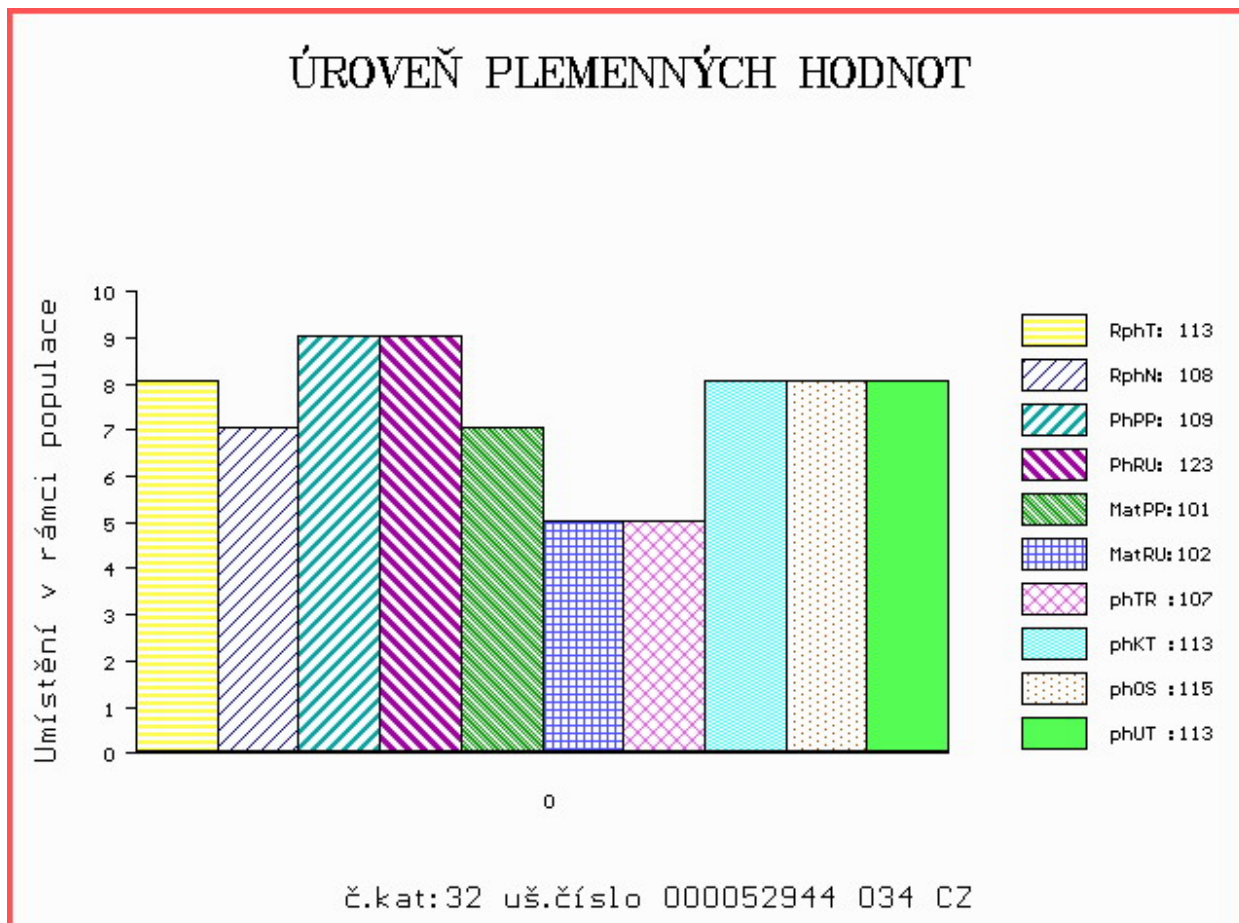
OOM AAP 709 PLAYBOY RED Z PĚČÍNA 268000553671031
 OM ZAA 822 TEXEL RED Z PĚČÍNA 268000717945031
 MOM 251457 931 CZ OLINKA Z PĚČÍNA 268000251457931

MA 539962 931 CZ /3 ot RED 412000539962931
 OMM ZAA 573 NORIS RED POLMER 281000502040072
 MM 439496 931 CZ 412000439496931
 MMM 239535 931 CZ 326000239535931

Vl.užit:nar: 38 ** kg ve 120d: 237 kg 210d: 338 kg 365d: 596 kg / kříž: 134 cm
 Přírustek v testu : 1716 g / 113 přírustek od narození: 1531 g / 108 šourek 42 cm
 Věk při ZV 394 dní aktuálně k 31.03.19 hmotnost: 603 kg výška v kříži: 134 cm

PLEMENNÉ HODNOTY										LINEARNÍ HODNOCENÍ							
	pp	ru	pp	ru	TR	KT	OS	UT		Hmot	kříž	TR	KT	OS	UT	CE	
BÝK	PE	109	123	ME	101	102	107	113	115	113							
MATKA	PE	102	127	ME	104	111	112	104	101	104	762	146	28	21	19	7	75
OTEC	PE	96	113	ME	104	97	101	110	112	111	0	0	0	0	0	0	0

HODNOCEN: TR 7 / /10 KT / / OS / / UT Výsledek:



Číslo : 52945 034 CZ EGMON RED Z HOSTÍNA Číslo katalogu 33
 Dat.nar. : 29.03.2018 Plemeno : G100 Aberdeen Angus
 Chovatel : Panec Pavel, Hostín
 Majitel : Panec Pavel, Hostín

OOO 270 929 RED BUF CRK CHF 824-1658 299558
 OO 269 241 RED LCHMN GRAND CANYON 1244G 566481
 MOO 475841 CA RED KRN REBA'S ROBIN 475841

OTEK ZAI 315 LANIGAN RED DEEP CANYON ET 331505810172
 OMO 262 695 RED BRYLOR NEW TREND 22D 788836
 MO 1297723 CA RED BAR MM ANNIE 51R 1297723
 MMO 880360 CA RED BAR MM ANNIE 85G 880360

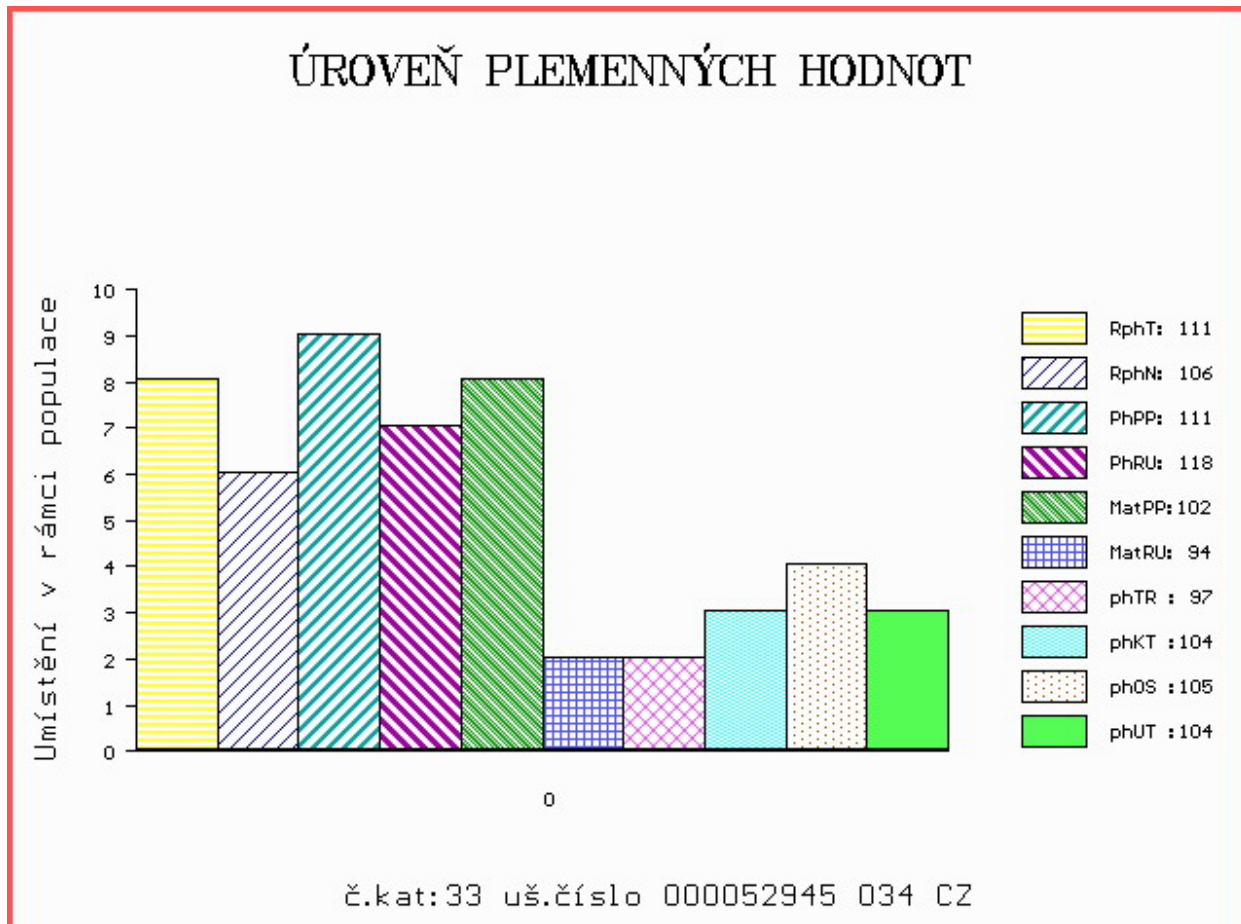
OOM 281 226 RED BRYLOR KODIAK 204Y 1647397
 OM ZAI 174 RED BRYLOR RED KODIAK 3A 1736024
 MOM 1654365 CA RED BRYLOR FAYETTE 40Y 1654365

MA 635372 931 CZ /1 ot RED 412000635372931
 OMM ZAA 573 NORIS RED POLMER 281000502040072
 MM 358207 931 CZ 412000358207931
 MMM 322714 931 CZ 412000322714931

Vl.užit:nar: 37 ** kg ve 120d: 190 kg 210d: 319 kg 365d: 605 kg / kříž: 137 cm
 Přírustek v testu : 2050 g / 111 přírustek od narození: 1559 g / 106 šourek 45 cm
 Věk při ZV 392 dní aktuálně k 31.03.19 hmotnost: 609 kg výška v kříži: 137 cm

PLEMENNÉ HODNOTY										LINEARNÍ HODNOCENÍ							
	pp	ru	pp	ru	TR	KT	OS	UT		Hmot	kříž	TR	KT	OS	UT	CE	
BÝK	PE	111	118	ME	102	94	97	104	105	104							
MATKA	PE	112	115	ME	118	95	104	110	111	109	616	136	23	20	18	6	67
OTEK	PE	98	109	ME	90	100	97	103	104	104	0	0	0	0	0	0	0

HODNOCEN: TR 9 / /10 KT / / OS / / UT Výsledek:



Číslo : 671330 072 CZ EARL Z KUDLOVA Číslo katalogu 34
 Dat.nar. : 30.03.2018 Plemeno : G100 Aberdeen Angus
 Chovatel : Farma Kudlov s.r.o., Kudlov
 Majitel : Farma Kudlov + Natural, spol. s r.o.

OOO ZAA 428 KADET 15M WT/WT 326281130938
 OO AAP 972 STRESS TEGRO 133000666644061
 MOO 29444 961 CZ LARA BLACK TEGRO 133000029444961

OTEC PAA 469 ZEN PAVAS 087000760052032
 OMO ZAA 615 PENGUIN BLACK BOOMTIME D184 304249100184
 MO 294283 932 CZ 087000294283932
 MMO 196683 932 CZ 087000196683932

OOM ZAA 428 KADET 15M WT/WT 326281130938
 OM AAP 786 PITBUL TEGRO 133000558351061
 MOM 124861 204 CZ JASMÍNA BLACK TEGRO 133000124861204

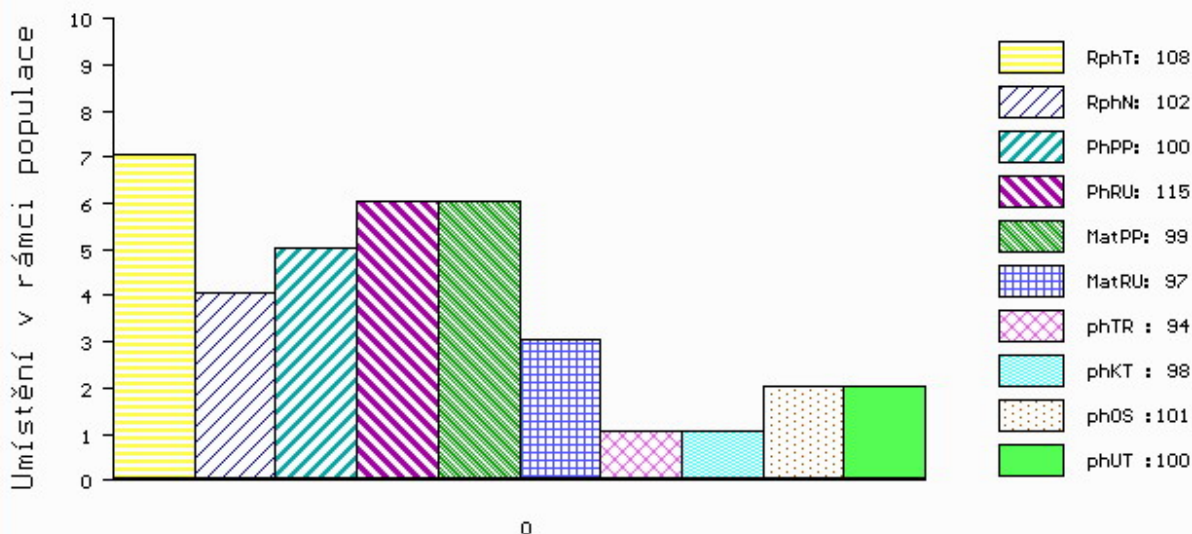
MA 221343 972 CZ /3 ot AZALKA LAGRE 392000221343972
 OMM ZAA 356 IVÁNEK 035282045361
 MM 156793 972 CZ 396000156793972
 MMM 50083 242 CZ 035000050083242

Vl.užit:nar: 42 * kg ve 120d: 208 kg 210d: 297 kg 365d: 568 kg / kříž: 131 cm
 Přírustek v testu : 1866 g / 108 přírustek od narození: 1443 g / 102 šourek 40 cm
 Věk při ZV 391 dní aktuálně k 31.03.19 hmotnost: 570 kg výška v kříži: 131 cm

PLEMENNÉ HODNOTY										LINEARNÍ HODNOCENÍ								
	pp	ru	pp	ru	TR	KT	OS	UT		Hmot	kříž	TR	KT	OS	UT	CE		
BÝK	PE	100	115	ME	99	97	94	98	101	100								
MATKA	PE	97	111	ME	101	99	101	105	107	107	688	/	142	21	19	18	6	64
OTEC	PE	102	115	ME	98	101	94	95	98	97	504	/	128	18	18	18	6	60

HODNOCEN: TR 6 / /10 KT / / OS / / UT Výsledek:

ÚROVEŇ PLEMENNÝCH HODNOT



č.kat:34 uš.číslo 000671330 072 CZ

Číslo : **656287 072 CZ** **ERBAN MAMIAN** Číslo katalogu 35
 Dat.nar. : 31.03.2018 Plemeno : G100 Aberdeen Angus
 Chovatel : Mamian spol.s r.o.Hrobice
 Majitel : MAMIAN sro. + Natural, spol. s r.o.

OOO 279 910 TE MANIA BARTEL B219 ET VTMB219
 OO ZAI 046 AYRVALE BARTEL E8 ET HIOE8
 MOO 0 EAGLEHAWK JEDDA B32 BVVB32

O TEC ZAI 332 BENJAMIN Z RANTÍŘOVA 144000925608061
 OMO 280 900 FORDEL EXCEL D704 542511400704
 MO 542511603464 UK FORDEL DUCHEES N464 542511603464
 MMO 542511100981 UK FORDEL DUCHESS F981 542511100981

OOM ZAA 511 LEVHARD RED Z CUNKOVA ET 253031070326
 OM AAP 901 RAMBO TEGRO 133000640175061
 MOM 1173 117 CZ ELITA IBRAHIM BLACK J.E. 089117001173

MA 210942 972 CZ /4 ot 124000210942972
 OMM ZAA 545 MONLINE BATTLE CRY 491 ET 83848-00491
 MM 170928 972 CZ 124000170928972
 MMM 1225 972 CZ 124972001225

Vl.užit:nar: **42 *** kg ve 120d: **244** kg 210d: **337** kg 365d: **661** kg / kříž: **136** cm
 Přírustek v testu : **1916 g / 105** přírustek od narození: **1696 g / 109** šourek **43** cm
 Věk při ZV **390** dní aktuálně k 31.03.19 hmotnost: **661** kg výška v kříži: **136** cm

PLEMENNÉ HODNOTY										LINEARNÍ HODNOCENÍ							
	pp	ru	pp	ru	TR	KT	OS	UT	Hmot	kříž	TR	KT	OS	UT	CE		
BÝK	PE	111	122	ME	84	102	107	105	103	106							
MATKA	PE	102	118	ME	88	112	106	102	99	102	698	144	27	17	18	6	68
O TEC	PE	116	115	ME	84	102	109	109	108	110	505	132	21	19	18	7	65

HODNOCEN: TR 8 / /10 KT / / OS / / UT Výsledek:

