

KATALOG ZÁKLADNÍHO VÝBĚRU
dne 26.04.2019

ZD Agroholding Bernartice
Začátek cca 14,00 hod.

Č. k.	Číslo býčka	OTEC st.reg.	DATUM NAROZENÍ	PLEM	HM. kg	KŘ. cm	Přír.od nar. g	RPH	CHOVATEL
1	730355 071 CZ	ZPI 697	15.03.18	P100	472	129	1141 g	105	ZD Agroholding Bernartice
2	730356 071 CZ	ZPI 697	19.03.18	P100	522	131	1287 g	106	ZD Agroholding Bernartice
3	751984 071 CZ	ZPI 758	26.03.18	P100	460	128	1142 g	110	ZD Agroholding Bernartice
4	752025 071 CZ	ZPI 697	29.03.18	P100	504	128	1273 g	107	ZD Agroholding Bernartice

Plemenné hodnoty uvedené v katalogu jsou spočítány k 31.03.2019



Vysvětlivky ke zkratkám ve jménech v katalogu :

ET	- býček narozen po embryotrasferu
RED	- zbarvení red angus
P,V	- bezrohý / volný roh (* - testováno testem DNA)
PP	- bezrohý – homozygot (stanoveno testem DNA)
R	- rohatý (* - testováno testem DNA)
+/+ ,WT/WT	- nepřenáší alelu způsobujícími dvojí osvalení (GS, AA)
MH/+	- heterozygot s jednou alelou podmiňující dvojí osvalení (GS)
MH/MH	- homozygot - obě alely podmiňující dvojí osvalení (GS – oddíl „B“ PK)
Porodní hmot (nar)	- u plemene AA,BA,HE,CH,MS,LI způsob zjišťování porodní hmotnosti v chovu * * * - váženo při narození , * * - odhadováno , * - nesledováno

U matek plemene BA

Třída	Výška kříž (cm)	Hmotnost (kg)	RPH přímý efekt	RPH mat. efekt	RPH osvalení
SE	147 a více	800 a více	105 a vic	103 a vic	103 a vic
EC	147 a více	800 a více	105 a vic	pod 103	103 a vic
EM	147 a více	800 a více	pod 105	103 a vic	pod 103
CM	pod 147	pod 800	105 a vic	103 a vic	103 a vic
C1	pod 147	pod 800	105 a vic	pod 103	103 a vic
M1	pod 147	pod 800	pod 105	103 a vic	pod 103

Popisky grafu úrovně plemenných hodnot

Jednotlivé plemenné hodnoty jsou rozděleny do pásem na základě výpočtu kvantilu normálního rozložení, které udávají, jak si konkrétní jedinec stojí v porovnání s průměrem populace plemenných býčků odchovaných v období 2014 – 2019.

pásma	Pozice býka v rámci populace	zkratka	Popis údaje v grafu
10	býk patří hodnotou RPH do 10 % nejlepších býků v daném ukazateli	<i>RphT</i>	RPH pro přírůstek v testu
9	býk patří hodnotou RPH do 20 % nejlepších býků v daném ukazateli	<i>RphN</i>	RPH pro životní přírůstek
8	býk patří hodnotou RPH do 30 % nejlepších býků v daném ukazateli	<i>RpPP</i>	RPH pro přímý efekt porody
7	býk patří hodnotou RPH do 40 % nejlepších býků v daném ukazateli	<i>RpRU</i>	RPH pro přímý efekt růst
6	býk patří hodnotou RPH do 50 % nejlepších býků v daném ukazateli	<i>MatPP</i>	RPH pro maternální efekt porody
5	býk patří hodnotou RPH do průměru býků v daném ukazateli	<i>MatRU</i>	RPH pro maternální efekt růst
4	býk patří hodnotou RPH do 60 % nejlepších býků v daném ukazateli	<i>phTR</i>	RPH pro lineární hodnocení těl. rámec
3	býk patří hodnotou RPH do 70 % nejlepších býků v daném ukazateli	<i>phKT</i>	RPH pro lineární hodnocení kap. těla
2	býk patří hodnotou RPH do 80 % nejlepších býků v daném ukazateli	<i>phOS</i>	RPH pro lineární hodnocení osvalení
1	býk patří hodnotou RPH do 90 % nejlepších býků v daném ukazateli	<i>phUT</i>	RPH pro lineární hodnocení užit. typ

Hlavní selekční kritéria pro výběr do plemnitby na OPB a odchovu u chovatele

Hlavním selekčním kritériem bude pouze lineární hodnocení při základním výběru.

Důvody vyřazení před základním výběrem

- hodnocení tělesného rámce (1,2,3 body dle parametrů daného plemene)
- hodnocení bodů za hmotnost v 365 dnech (1,2,3 body dle parametrů daného plemene)
- nepředvedení býka k základnímu výběru na ohlávce nebo na vodící tyči
- na základě rozhodnutí majitele býka o jeho vyřazení
- zdravotní důvody (displazie varlat, apod.)

Důvody vyřazení při základním výběrem

- hodnocení délky těla (1,2,3 body dle parametrů daného plemene)
- hodnocení ukazatelů kapacity těla (1,2,3 body dle parametrů daného plemene)
- hodnocení ukazatelů osvalení (1,2,3 body dle parametrů daného plemene)
- hodnocení užitkového typu (1,2,3 body dle parametrů daného plemene)
- závažné vady exteriéru při základním výběru
- neodpovídající funkčnost končetin při základním výběru
- zdravotní důvody (displazie varlat, apod.)

Reklamační řád pro základní výběry býků

Majitel odchovávaného býčka má právo podat reklamaci proti rozhodnutí výběrové komise (ČSCHMS). Tato reklamační může mít písemnou nebo ústní formu. Předmětem reklamační může být pouze konečný výsledek výběru (vybrán, odročen, vyřazen), nikoliv nesouhlas s bodovým hodnocením daného býka. Po skončení základního výběru býků vyzve předseda výběrové komise k podání případných protestů (reklamací). Reklamační se podává předsedovi výběrové komise nejpozději do 60-ti minut od jeho výzvy. Jménem majitele býka může jednat také zástupce odchovny plemenných býků (OPB). Reklamační je podmíněna složením nevratné kauce 1000 Kč, přičemž polovina z této částky je určena pro provozovatele OPB a polovina pro ČSCHMS. Tato kauce musí být složena okamžitě v hotovosti v době podání reklamační předsedovi výběrové komise. Po vznesení reklamační a složení nevratné kauce následuje nové předvedení býka.

V případě shodného verdiktu výběrové komise a majitele býka je platný tento shodný verdikt. V případě neshody mezi verdiktem výběrové komise a majitelem býka je býk odročen a bude proveden nový základní výběr. V případě opakovaného protestu je nutné reklamaci podat písemnou formou. Provedení nového základního výběru je podmíněno složením kauce 5000 Kč za každého reklamovaného býka. Kauce se skládá na účet ČSCHMS nejpozději do 10-ti kalendářních dnů ode dne provedení základního výběru. V případě, že nebudou peníze připsány na účet v daném termínu, platí původní verdikt výběrové komise a reklamační se dále neřeší. Nový základní výběr se uskuteční do 30-ti dnů od sporného výběru, pokud se obě strany nedohodnou jinak. Většinové složení komise nesmí být totožné se složením komise, která vynesla sporný verdikt. O složení nové komise rozhoduje ČSCHMS po dohodě s příslušnou Radou PK daného plemene. O závěru nového základního výběru je sepsán nový výběrový protokol. Proti tomuto rozhodnutí se již nelze dále odvolat. V případě, že je potvrzeno původní rozhodnutí výběrové komise, propadá kauce ve prospěch ČSCHMS, v opačném případě se vrací majiteli býka do 10-ti kalendářních dnů od provedení nového základního výběru. Náklady spojené s novým základním výběrem (zejména cestovné členů výběrové komise, případně oprávněné nároky spojené s odměnou za odvedenou práci) nese strana, která při svém rozhodnutí či jednání nebyla v právu. Tyto náklady jsou zúčtovány na základě vystavené faktury zaslané druhé straně nejpozději do 14 dnů od provedení opakovaného základního výběru. V každém případě se o reklamaci vede písemný zápis. Rozhodnutí výběrové komise se váže ke konkrétnímu zvířeti v konkrétním čase a není možno se na něj odvolávat v případných následných sporech.

Schváleno výborem ČSCHMS dne 21.3.2006 v Hradištku pod Medníkem, změny schváleny 9.6.2017 Grémiem předsedů rad plemenných knih v Hradištku pod Medníkem



<u>Sekretariát:</u> ČSCHMS Praha Těšnov 17 11705 Praha 1 Mobil : +420 724 007 860 Telefon : +420 221 812 865 E-mail : info@cschms.cz	<u>Ředitel PK</u> Kopecký Jan Osík 201 569 67 Osík u Litomyšle Mobil : +420 724 007 862 Telefon : +420 461 612 809 E-mail : kopecky@cschms.cz	<u>Adresa PK</u> Honová Nina Osvoboditelů 35/9 410 02 Lovosice Mobil : +420 724 073 641 E-mail : honova@cschms.cz
--	--	--

Číslo : 730355 071 CZ EDA AGH Číslo katalogu 1
 Dat.nar. : 15.03.2018 Plemeno : P100 Piemontese
 Chovatel : ZD Agroholding Bernartice
 Majitel : ZD Agroholding Bernartice

OOO 262 543 INDICE 004902524940
 OO ZPI 556 MAX 006990013901
 MOO 6921023004 IT ENRICA 006921023004

O TEC ZPI 697 VENTURA Z ROSIČKY 379000812978061
 OMO ZPI 426 MATĚJ ET 379000211457061
 MO 279396 961 CZ OLINKA Z ROSIČKY 379000279396961
 MMO 228611 961 CZ NORMA Z ROSIČKY ET 379000228611961

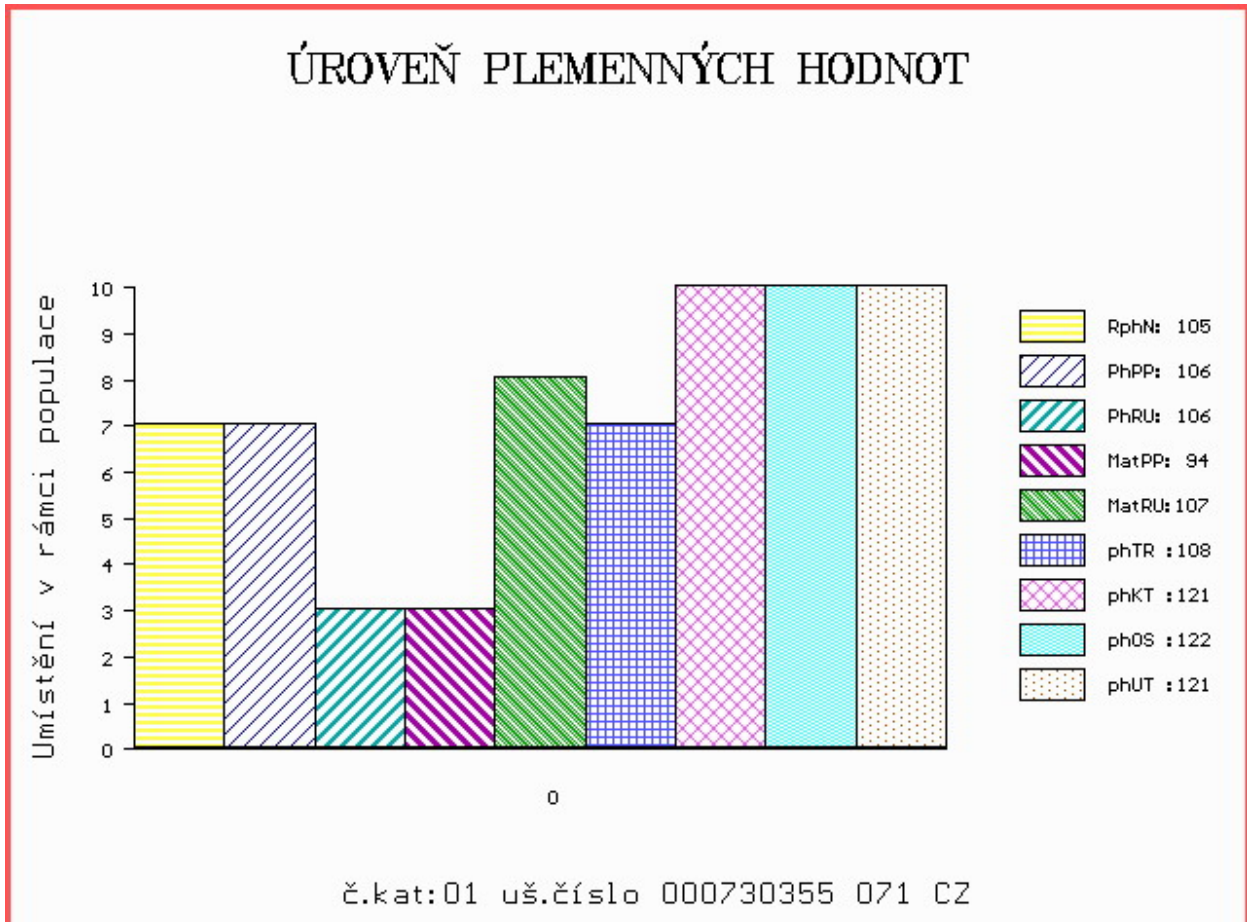
OOM ZPI 361 KAMENÍK AGH 077791009235
 OM ZPI 513 OLMER AGH 077000526017071
 MOM 40513 717 CZ TALEA CN 48298C

MA 252131 971 CZ /4 ot 077000252131971
 OMM ZPI 394 ENEL 004900003207
 MM 145791 971 CZ 077000145791971
 MMM 5968 711 CZ 077000005968711

Vl.užit:nar: 42 kg ve 120d: 171 kg 210d: 262 kg 365d: 457 kg / kříž: 129 cm
 Přírustek od narození: 1141 g / 105 šourek 31 cm
 Věk při ZV 407 dní aktuálně k 27.03.19 hmotnost: 472 kg výška v kříži: 129 cm

PLEMENNÉ HODNOTY										LINEARNÍ HODNOCENÍ						
	pp	ru	pp	ru	TR	KT	OS	UT		Hmot	kříž	TR	KT	OS	UT	CE
BÝK	PE	106	106	ME	94	107	108	121	122	121						
MATKA	PE	111	97	ME	95	109	101	113	115	114	620 /	140	26	19	15	5 65
O TEC	PE	101	119	ME	94	102	110	118	118	119	634 /	139	27	22	21	8 78

HODNOCEN: TR 7 / / 5 KT / / OS / / UT Výsledek:



Číslo : 730356 071 CZ EMIL AGH Číslo katalogu 2
 Dat.nar. : 19.03.2018 Plemeno : P100 Piemontese
 Chovatel : ZD Agroholding Bernartice
 Majitel : ZD Agroholding Bernartice

OOO 262 543 INDICE 004902524940
 OO ZPI 556 MAX 006990013901
 MOO 6921023004 IT ENRICA 006921023004

O TEC ZPI 697 VENTURA Z ROSIČKY 379000812978061
 OMO ZPI 426 MATĚJ ET 379000211457061
 MO 279396 961 CZ OLINKA Z ROSIČKY 379000279396961
 MMO 228611 961 CZ NORMA Z ROSIČKY ET 379000228611961

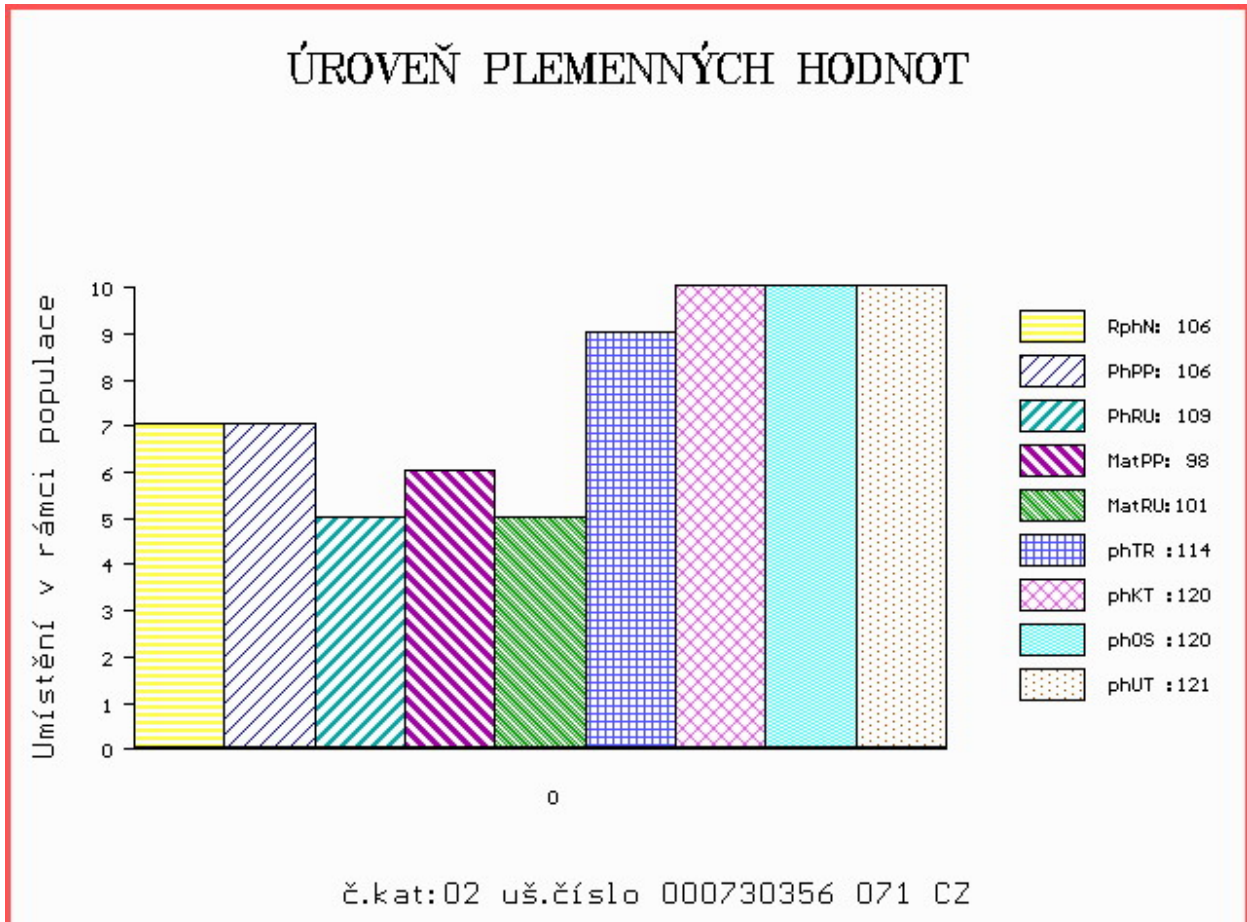
OOM ZPI 361 KAMENÍK AGH 077791009235
 OM ZPI 514 OLCIT AGH 077000526018071
 MOM 247 717 CZ TRANDA CN 49317

MA 252163 971 CZ /3 ot 077000252163971
 OMM ZPI 361 KAMENÍK AGH 077791009235
 MM 112339 971 CZ 077000112339971
 MMM 1170 717 CZ HOBRA 077717001170

Vl.užit:nar: 42 kg ve 120d: 161 kg 210d: 261 kg 365d: 509 kg / kříž: 131 cm
 Přírustek od narození: 1287 g / 106 šourek 32 cm
 Věk při ZV 403 dní aktuálně k 27.03.19 hmotnost: 522 kg výška v kříži: 131 cm

PLEMENNÉ HODNOTY										LINEARNÍ HODNOCENÍ							
	pp	ru	pp	ru	TR	KT	OS	UT		Hmot	kříž	TR	KT	OS	UT	CE	
BÝK	PE	106	109	ME	98	101	114	120	120	121							
MATKA	PE	113	100	ME	101	100	106	106	106	107	500	135	21	16	15	5	57
O TEC	PE	101	119	ME	94	102	110	118	118	119	634	139	27	22	21	8	78

HODNOCEN: TR 8 / / 8 KT / / OS / / UT Výsledek:



Číslo : 751984 071 CZ EMANUEL AGH Číslo katalogu 3
 Dat.nar. : 26.03.2018 Plemeno : P100 Piemontese
 Chovatel : ZD Agroholding Bernartice
 Majitel : ZD Agroholding Bernartice

OOO ZPI 580 PLATINI 004990548565
 OO ZPI 647 URSINY AGRO 060000581744072
 MOO 11906 972 CZ 060000011906972

O TEC ZPI 758 BERNARDÝN AGH 077000687142071
 OMO ZPI 514 OLCIT AGH 077000526018071
 MO 252163 971 CZ 077000252163971
 MMO 112339 971 CZ 077000112339971

OOM ZPI 286 TUONO AT 46714
 OM ZPI 361 KAMENÍK AGH 077791009235
 MOM 306 717 CZ TADDEA CN 49997C

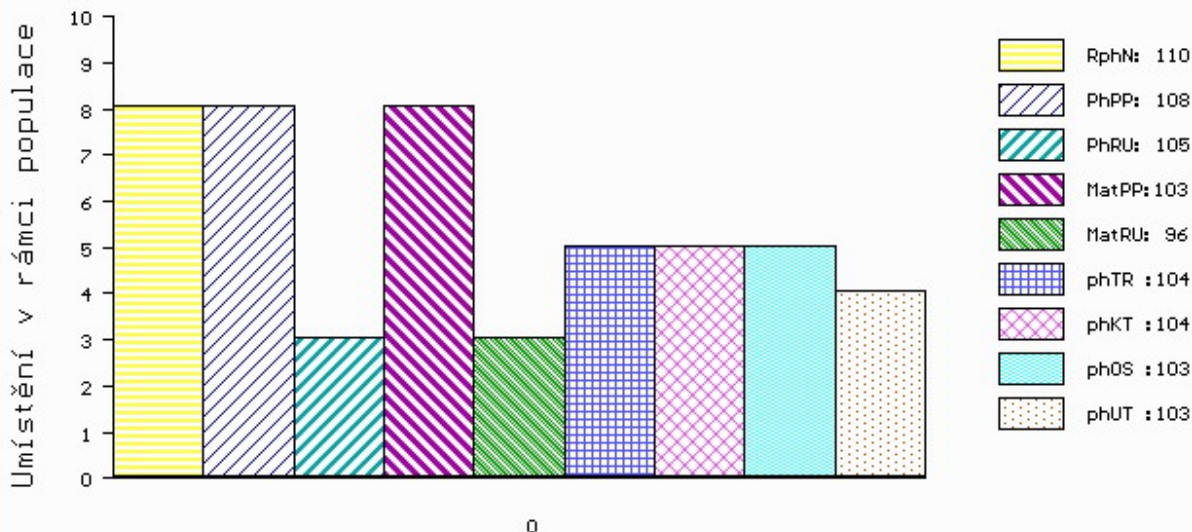
MA 167347 971 CZ /8 ot 077000167347971
 OMM ZPI 203 FARAO 077717000722
 MM 5934 711 CZ 077000005934711
 MMM 40501 717 CZ UNGHIA CN 13268D

Vl.užit:nar: 42 kg ve 120d: 155 kg 210d: 255 kg 365d: 459 kg / kříž: 128 cm
 Přírustek od narození: 1142 g / 110 šourek 29 cm
 Věk při ZV 396 dní aktuálně k 27.03.19 hmotnost: 460 kg výška v kříži: 128 cm

PLEMENNÉ HODNOTY										LINEARNÍ HODNOCENÍ						
	pp	ru	pp	ru	TR	KT	OS	UT		Hmot	kříž	TR	KT	OS	UT	CE
BÝK	PE	108	105	ME	103	96	104	104	103	103						
MATKA	PE	109	99	ME	102	98	104	103	103	103	656 /	140	18	17	16	5 56
O TEC	PE	109	114	ME	104	90	104	105	105	105	506 /	137	21	16	15	5 57

HODNOCEN: TR 7 / / 5 KT / / OS / / UT Výsledek:

ÚROVEŇ PLEMENNÝCH HODNOT



č.kat:03 uš.číslo 000751984 071 CZ

Číslo : 752025 071 CZ ENRICO AGH Číslo katalogu 4
 Dat.nar. : 29.03.2018 Plemeno : P100 Piemontese
 Chovatel : ZD Agroholding Bernartice
 Majitel : ZD Agroholding Bernartice

OOO 262 543 INDICE 004902524940
 OO ZPI 556 MAX 006990013901
 MOO 6921023004 IT ENRICA 006921023004

O TEC ZPI 697 VENTURA Z ROSIČKY 379000812978061
 OMO ZPI 426 MATĚJ ET 379000211457061
 MO 279396 961 CZ OLINKA Z ROSIČKY 379000279396961
 MMO 228611 961 CZ NORMA Z ROSIČKY ET 379000228611961

OOM ZPI 361 KAMENÍK AGH 077791009235
 OM ZPI 514 OLCIT AGH 077000526018071
 MOM 247 717 CZ TRANDA CN 49317

MA 197297 971 CZ /7 ot 077000197297971
 OMM ZPI 361 KAMENÍK AGH 077791009235
 MM 145681 971 CZ 077000145681971
 MMM 5142 711 CZ 077711005142

Vl.užit:nar: 42 kg ve 120d: 161 kg 210d: 259 kg 365d: 507 kg / kříž: 128 cm
 Přírustek od narození: 1273 g / 107 šourek 31 cm
 Věk při ZV 393 dní aktuálně k 27.03.19 hmotnost: 504 kg výška v kříži: 128 cm

PLEMENNÉ HODNOTY										LINEARNÍ HODNOCENÍ						
	pp	ru	pp	ru	TR	KT	OS	UT		Hmot	kříž	TR	KT	OS	UT	CE
BÝK	PE	105	108	ME	98	103	109	117	117	116						
MATKA	PE	111	100	ME	102	104	102	105	105	105	600 /	141	17	18	18	6 59
O TEC	PE	101	119	ME	94	102	110	118	118	119	634 /	139	27	22	21	8 78

HODNOCEN: TR 7 / / 8 KT / / OS / / UT Výsledek:

