

**KATALOG ZÁKLADNÍHO VÝBĚRU**  
dne 26.04.2019  
**Reinold Manfred, Stará Červená Voda**  
**Začátek cca 15,00 hod.**

Č.	Číslo	OTEC	DATUM		HM.	KŘ.	Přír.od	nar.	
k.	býčka	st.reg.	NAROZENÍ	PLEM	kg	cm	g	RPH	CHOVATEL
1	744306 071 CZ	ZMS 602	05.03.18	S100	740	146	1770 g	104	Reinold Manfred, Stará Č. Voda
2	744307 071 CZ	ZMS 188	07.03.18	S100	518	139	1255 g	103	Reinold Manfred, Stará Č. Voda

**Býci vyřazení před základním výběrem**

Č.	Číslo	OTEC	Datum		Body			
k.	býčka	st.reg.	narození	Plem.	VT	HM	CHOVATEL	Důvod vyřaz.
3	744310 071 CZ	ZMS 188	16.03.18	S100	5	3	Reinold Manfred, Stará Červená	před ZV-chovatel
4	744311 071 CZ	ZMS 188	28.03.18	S100	7	6	Reinold Manfred, Stará Červená	před ZV-chovatel

**Plemenné hodnoty uvedené v katalogu jsou spočítány k 31.03.2019**



## Vysvětlivky ke zkratkám ve jménech v katalogu :

ET	- býček narozen po embryotrasferu
RED	- zbarvení red angus
P,V	- bezrohý / volný roh ( * - testováno testem DNA)
PP	- bezrohý – homozygot ( stanoveno testem DNA )
R	- rohatý ( * - testováno testem DNA )
+/+ ,WT/WT	- nepřenáší alelu způsobujícími dvojí osvalení (GS, AA)
MH/+	- heterozygot s jednou alelou podmiňující dvojí osvalení (GS)
MH/MH	- homozygot - obě alely podmiňující dvojí osvalení (GS – oddíl „B“ PK )
Porodní hmot (nar)	- u plemene AA,BA,HE,CH,MS,LI způsob zjišťování porodní hmotnosti v chovu * * * - váženo při narození , * * - odhadováno , * - nesledováno

## U matek plemene BA

Třída	Výška kříž (cm)	Hmotnost (kg)	RPH přímý efekt	RPH mat. efekt	RPH osvalení
SE	147 a více	800 a více	105 a vic	103 a vic	103 a vic
EC	147 a více	800 a více	105 a vic	pod 103	103 a vic
EM	147 a více	800 a více	pod 105	103 a vic	pod 103
CM	pod 147	pod 800	105 a vic	103 a vic	103 a vic
C1	pod 147	pod 800	105 a vic	pod 103	103 a vic
M1	pod 147	pod 800	pod 105	103 a vic	pod 103

## Popisky grafu úrovně plemenných hodnot

Jednotlivé plemenné hodnoty jsou rozděleny do pásem na základě výpočtu kvantilu normálního rozložení, které udávají, jak si konkrétní jedinec stojí v porovnání s průměrem populace plemenných býčků odchovaných v období 2014 – 2019.

pásma	Pozice býka v rámci populace	zkratka	Popis údaje v grafu
10	býk patří hodnotou RPH do 10 % nejlepších býků v daném ukazateli	<i>RphT</i>	RPH pro přírůstek v testu
9	býk patří hodnotou RPH do 20 % nejlepších býků v daném ukazateli	<i>RphN</i>	RPH pro životní přírůstek
8	býk patří hodnotou RPH do 30 % nejlepších býků v daném ukazateli	<i>RpPP</i>	RPH pro přímý efekt porody
7	býk patří hodnotou RPH do 40 % nejlepších býků v daném ukazateli	<i>RpRU</i>	RPH pro přímý efekt růst
6	býk patří hodnotou RPH do 50 % nejlepších býků v daném ukazateli	<i>MatPP</i>	RPH pro maternální efekt porody
5	býk patří hodnotou RPH do průměru býků v daném ukazateli	<i>MatRU</i>	RPH pro maternální efekt růst
4	býk patří hodnotou RPH do 60 % nejlepších býků v daném ukazateli	<i>phTR</i>	RPH pro lineární hodnocení těl. rámec
3	býk patří hodnotou RPH do 70 % nejlepších býků v daném ukazateli	<i>phKT</i>	RPH pro lineární hodnocení kap. těla
2	býk patří hodnotou RPH do 80 % nejlepších býků v daném ukazateli	<i>phOS</i>	RPH pro lineární hodnocení osvalení
1	býk patří hodnotou RPH do 90 % nejlepších býků v daném ukazateli	<i>phUT</i>	RPH pro lineární hodnocení užit. typ

## Hlavní selekční kritéria pro výběr do plemenitby na OPB a odchovu u chovatele

Hlavním selekčním kritériem bude pouze lineární hodnocení při základním výběru.

### Důvody vyřazení před základním výběrem

- hodnocení tělesného rámce (1,2,3 body dle parametrů daného plemene)
- hodnocení bodů za hmotnost v 365 dnech (1,2,3 body dle parametrů daného plemene)
- nepředvedení býka k základnímu výběru na ohlávce nebo na vodící tyči
- na základě rozhodnutí majitele býka o jeho vyřazení
- zdravotní důvody (displazie varlat, apod.)

### Důvody vyřazení při základním výběrem

- hodnocení délky těla (1,2,3 body dle parametrů daného plemene)
- hodnocení ukazatelů kapacity těla (1,2,3 body dle parametrů daného plemene)
- hodnocení ukazatelů osvalení (1,2,3 body dle parametrů daného plemene)
- hodnocení užitkového typu (1,2,3 body dle parametrů daného plemene)
- závažné vady exteriéru při základním výběru
- neodpovídající funkčnost končetin při základním výběru
- zdravotní důvody (displazie varlat, apod.)

## Reklamační řád pro základní výběry býků

Majitel odchovávaného býčka má právo podat reklamaci proti rozhodnutí výběrové komise (ČSCHMS). Tato reklamační může mít písemnou nebo ústní formu. Předmětem reklamační může být pouze konečný výsledek výběru (vybrán, odročen, vyřazen), nikoliv nesouhlas s bodovým hodnocením daného býka. Po skončení základního výběru býků vyzve předseda výběrové komise k podání případných protestů (reklamací). Reklamační se podává předsedovi výběrové komise nejpozději do 60-ti minut od jeho výzvy. Jménem majitele býka může jednat také zástupce odchovny plemenných býků (OPB). Reklamační je podmíněna složením nevratné kauce 1000 Kč, přičemž polovina z této částky je určena pro provozovatele OPB a polovina pro ČSCHMS. Tato kauce musí být složena okamžitě v hotovosti v době podání reklamační předsedovi výběrové komise. Po vznesení reklamační a složení nevratné kauce následuje nové předvedení býka.

V případě shodného verdiktu výběrové komise a majitele býka je platný tento shodný verdikt. V případě neshody mezi verdiktem výběrové komise a majitelem býka je býk odročen a bude proveden nový základní výběr. V případě opakovaného protestu je nutné reklamaci podat písemnou formou. Provedení nového základního výběru je podmíněno složením kauce 5000 Kč za každého reklamovaného býka. Kauce se skládá na účet ČSCHMS nejpozději do 10-ti kalendářních dnů ode dne provedení základního výběru. V případě, že nebudou peníze připsány na účet v daném termínu, platí původní verdikt výběrové komise a reklamační se dále neřeší. Nový základní výběr se uskuteční do 30-ti dnů od sporného výběru, pokud se obě strany nedohodnou jinak. Většinové složení komise nesmí být totožné se složením komise, která vynesla sporný verdikt. O složení nové komise rozhoduje ČSCHMS po dohodě s příslušnou Radou PK daného plemene. O závěru nového základního výběru je sepsán nový výběrový protokol. Proti tomuto rozhodnutí se již nelze dále odvolat. V případě, že je potvrzeno původní rozhodnutí výběrové komise, propadá kauce ve prospěch ČSCHMS, v opačném případě se vrací majiteli býka do 10-ti kalendářních dnů od provedení nového základního výběru. Náklady spojené s novým základním výběrem (zejména cestovné členů výběrové komise, případně oprávněné nároky spojené s odměnou za odvedenou práci) nese strana, která při svém rozhodnutí či jednání nebyla v právu. Tyto náklady jsou zúčtovány na základě vystavené faktury zaslané druhé straně nejpozději do 14 dnů od provedení opakovaného základního výběru. V každém případě se o reklamaci vede písemný zápis. Rozhodnutí výběrové komise se váže ke konkrétnímu zvířeti v konkrétním čase a není možno se na něj odvolávat v případných následných sporech.

Schváleno výborem ČSCHMS dne 21.3.2006 v Hradištku pod Medníkem, změny schváleny 9.6.2017 Grémiem předsedů rad plemenných knih v Hradištku pod Medníkem



<b><u>Sekretariát:</u></b> ČSCHMS Praha Těšnov 17 11705 Praha 1 Mobil : +420 724 007 860 Telefon : +420 221 812 865 E-mail : <a href="mailto:info@cschms.cz">info@cschms.cz</a>	<b><u>Ředitel PK</u></b> Kopecký Jan Osík 201 569 67 Osík u Litomyšle Mobil : +420 724 007 862 Telefon : +420 461 612 809 E-mail : <a href="mailto:kopecky@cschms.cz">kopecky@cschms.cz</a>	<b><u>Adresa PK</u></b> Honová Nina Osvoboditelů 35/9 410 02 Lovosice Mobil : +420 724 073 641 E-mail : <a href="mailto:honova@cschms.cz">honova@cschms.cz</a>
--	--	--

Číslo : 744306 071 CZ ELEN Z NOVÉ VODY V Číslo katalogu 1  
 Dat.nar. : 05.03.2018 Plemeno : S100 Masný simentál  
 Chovatel : Reinold Manfred, Stará Červená Voda  
 Majitel : Reinold Manfred, Stará Červená Voda

OOO 269 782 OMORGA PRINCE R M060676  
 OO 272 039 LYKKE BASSE P 41344-00371  
 MOO 4134400326 DK LYKKE VANESSA P 41344-00326

O TEC ZMS 602 LYKKE LE MANS PP 41344-00538  
 OMO ZSI 829 LANGO AUGUST/ATOS PP 17701-00844  
 MO 4134400413 DK LYKKE DIDLINA PP 41344-00413  
 MMO 4134400294 DK LYKKE ULUPULU P 41344-00294

OOM ZSI 144 AGSK SIR SKALICA 2149 56280902149  
 OM SIP 379 LUNA AGRO V 060072013407  
 MOM 8652 617 CZ GUSTA R 060617008652

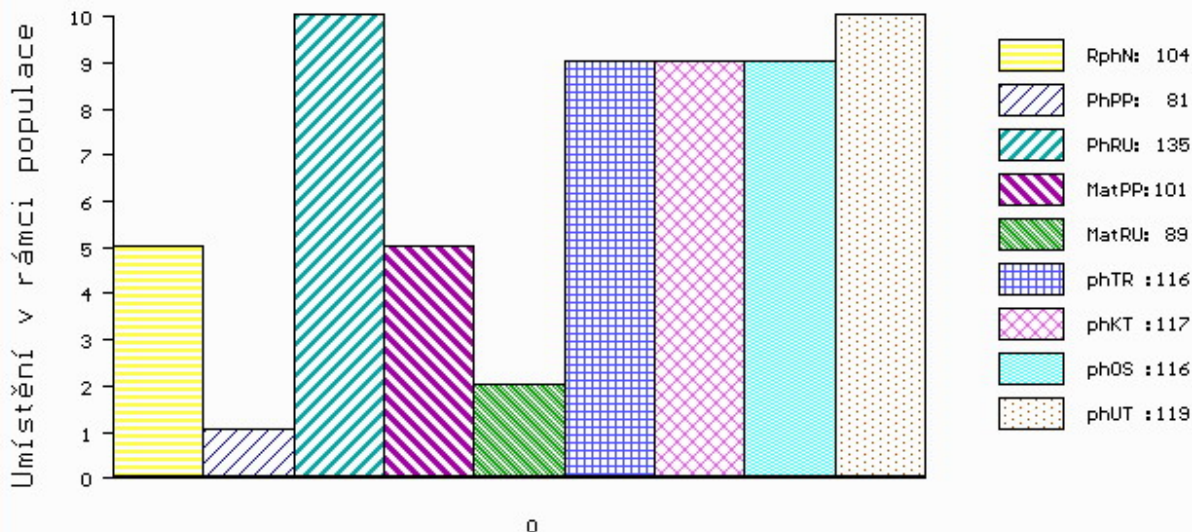
MA 155941 972 CZ /7 ot V 060000155941972  
 OMM ZSI 210 KOTEK AGRO V 060691121110  
 MM 118065 972 CZ R 060000118065972  
 MMM 112826 611 CZ 060000112826611

Vl.užit:nar: 55 \*\*\* kg ve 120d: 269 kg 210d: 444 kg 365d: 704 kg / kříž: 146 cm  
 Přírustek od narození: 1770 g / 104 šourek 49 cm  
 Věk při ZV 417 dní aktuálně k 27.03.19 hmotnost: 740 kg výška v kříži: 146 cm

PLEMENNÉ HODNOTY										LINEARNÍ HODNOCENÍ							
	pp	ru	pp	ru	TR	KT	OS	UT		Hmot	kříž	TR	KT	OS	UT	CE	
BÝK	PE	81	135	ME	101	89	116	117	116	119							
MATKA	PE	89	107	ME	92	118	108	103	101	104	696	146	26	20	17	6	69
O TEC	PE	78	136	ME	104	75	116	116	116	118	915	152	29	25	25	9	88

HODNOCEN: TR 10 / /10 KT / / OS / / UT Výsledek:

## ÚROVEŇ PLEMENNÝCH HODNOT



č.kat:01 uš.číslo 000744306 071 CZ

Číslo : 744307 071 CZ EASTON Z NOVÉ VODY P Číslo katalogu 2  
 Dat.nar. : 07.03.2018 Plemeno : S100 Masný simentál  
 Chovatel : Reinold Manfred, Stará Červená Voda  
 Majitel : Reinold Manfred, Stará Červená Voda

OOO 262 692 HILLCREST CHAMPION PMMC017  
 OO ZSI 949 CURAHEEN VIO ET R 171059860169  
 MOO 151420930180 IE RACEVIEW MERLE-BEAUTY BATM031

OTEC ZMS 188 LYKKE INDUC P 41344-00508  
 OMO ZMS 132 NORGÅRD CHARLIE P 42245-00814  
 MO 4134400443 DK LYKKE FORGLEMMEJ P 41344-00443  
 MMO 4134400239 DK LYKKE SMORBIOMST 41344-00239

OOM ZSI 144 AGSK SIR SKALICA 2149 56280902149  
 OM SIP 379 LUNA AGRO V 060072013407  
 MOM 8652 617 CZ GUSTA R 060617008652

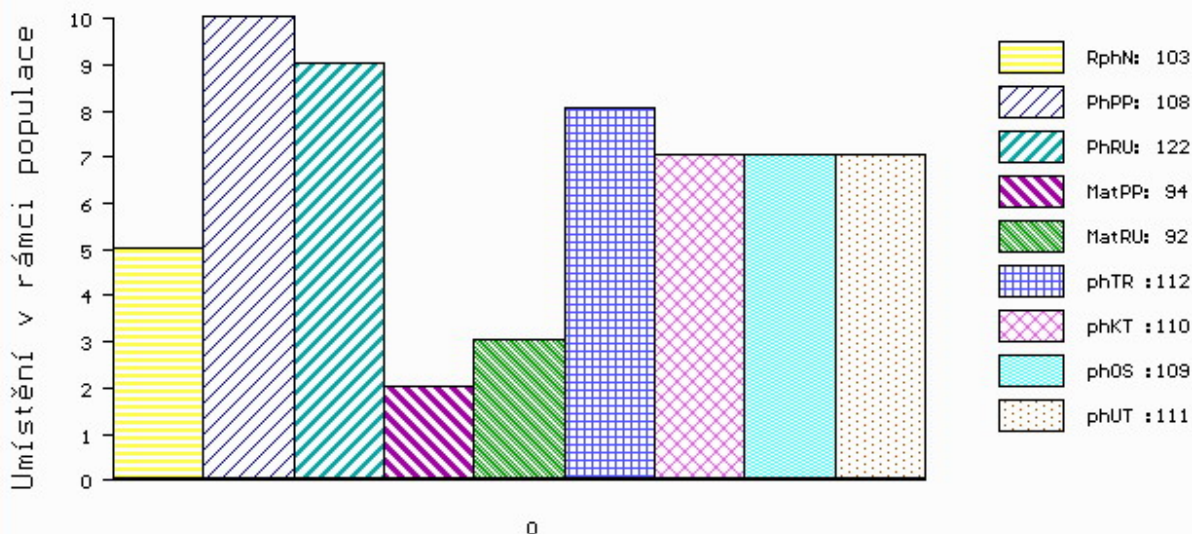
MA 146734 972 CZ /7 ot RITA AGRO P 060000146734972  
 OMM ZSI 025 DITMAR 28 5059300  
 MM 121140 611 CZ KELLY AGRO R 060000121140611  
 MMM 8318 617 CZ ELSI 819 272 833

Vl.užit:nar: 35 \*\*\* kg ve 120d: 215 kg 210d: 352 kg 365d: 499 kg / kříž: 139 cm  
 Přírustek od narození: 1255 g / 103 šourek 46 cm  
 Věk při ZV 415 dní aktuálně k 27.03.19 hmotnost: 518 kg výška v kříži: 139 cm

PLEMENNÉ HODNOTY										LINEARNÍ HODNOCENÍ						
	pp	ru	pp	ru	TR	KT	OS	UT		Hmot	kříž	TR	KT	OS	UT	CE
BÝK	PE	108	122	ME	94	92	112	110	109	111						
MATKA	PE	94	112	ME	95	107	99	101	103	102	790	152	28	21	18	7 74
OTEC	PE	99	129	ME	102	77	114	114	113	114	682	140	29	24	23	8 84

HODNOCEN: TR 7 / / 6 KT / / OS / / UT Výsledek:

## ÚROVEŇ PLEMENNÝCH HODNOT



č.kat:02 uš.číslo 000744307 071 CZ



**Býci vyřazení před základním výběrem**

Číslo : **744310 071 CZ** **ECLIPSE Z NOVÉ VODY P** Číslo katalogu 3  
 Dat.nar. : 16.03.2018 Plemeno : S100 Masný simentál  
 Chovatel : Reinold Manfred, Stará Červená Voda  
 Majitel : Reinold Manfred, Stará Červená Voda

OOO 262 692 HILLCREST CHAMPION PMMC017  
 OO ZSI 949 CURAHEEN VIO ET R 171059860169  
 MOO 151420930180 IE RACEVIEW MERLE-BEAUTY BATM031

**Otec ZMS 188 LYKKE INDUC P 41344-00508**  
 OMO ZMS 132 NORGÁRD CHARLIE P 42245-00814  
 MO 4134400443 DK LYKKE FORGLEMMEJ P 41344-00443  
 MMO 4134400239 DK LYKKE SMORBIOMST 41344-00239

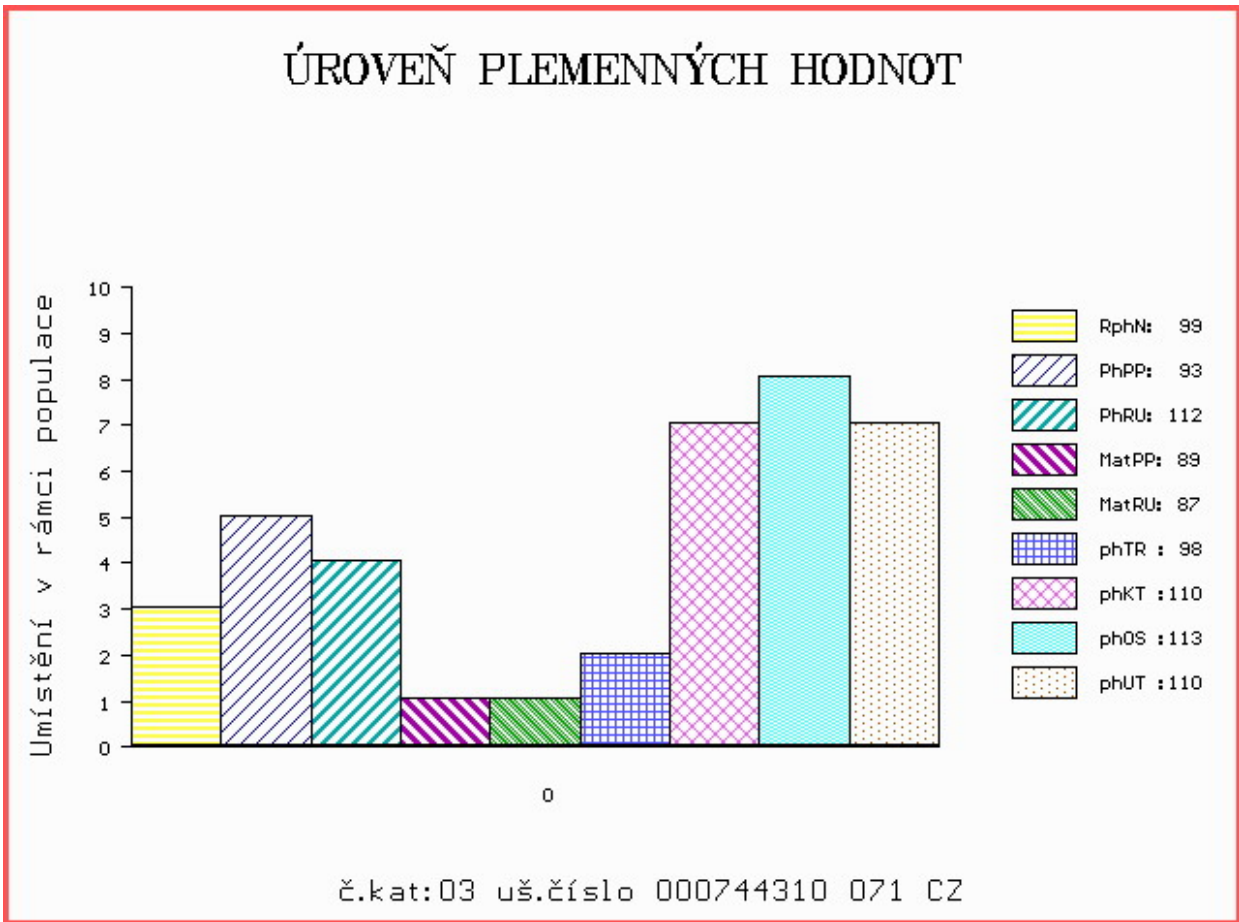
OOM 267 001 CAMUS BRANDY M029502  
 OM 281 533 BANWY WONDERBOY M073205  
 MOM 701109600368 UK BANWY SEXYGIRL F079116

**MA 221649301859 UK /2 ot TWYFORD FLOWER R F109028**  
 OMM 281 534 BLACKFORD NOBLEMAN M059485  
 MM 221649700697 UK TWYFORD WYOME F087030  
 MMM 0 TWYFORD KATARA F063732

Vl.užit:nar: **43** \*\*\* kg ve 120d: **186** kg 210d: **339** kg 365d: **454** kg / kříž: **133** cm  
 Přírustek od narození: **1114 g / 99** šourek **0** cm  
 Věk při ZV **406** dní aktuálně k 27.03.19 hmotnost: **462** kg výška v kříži: **133** cm

PLEMENNÉ HODNOTY										LINEARNÍ HODNOCENÍ						
	pp	ru	pp	ru	TR	KT	OS	UT		Hmot	kříž	TR	KT	OS	UT	CE
BÝK	PE	<b>93</b>	<b>112</b>	ME	<b>89</b>	<b>87</b>	<b>98</b>	<b>110</b>	<b>113</b>	<b>110</b>						
MATKA	PE	<b>86</b>	<b>103</b>	ME	<b>95</b>	<b>90</b>	<b>93</b>	<b>101</b>	<b>104</b>	<b>101</b>	<b>801</b>	<b>/ 144</b>	<b>24</b>	<b>20</b>	<b>21</b>	<b>7 72</b>
Otec	PE	<b>99</b>	<b>129</b>	ME	<b>102</b>	<b>77</b>	<b>114</b>	<b>114</b>	<b>113</b>	<b>114</b>	<b>682</b>	<b>/ 140</b>	<b>29</b>	<b>24</b>	<b>23</b>	<b>8 84</b>

HODNOCEN: TR 5 / / 3 KT / / OS / / UT Výsledek: **před ZV-chovatel**



Číslo : 744311 071 CZ ELTON Z NOVÉ VODY P Číslo katalogu 4  
 Dat.nar. : 28.03.2018 Plemeno : S100 Masný simentál  
 Chovatel : Reinold Manfred, Stará Červená Voda  
 Majitel : Reinold Manfred, Stará Červená Voda

OOO 262 692 HILLCREST CHAMPION PMMC017  
 OO ZSI 949 CURAHEEN VIO ET R 171059860169  
 MOO 151420930180 IE RACEVIEW MERLE-BEAUTY BATM031

OTEC ZMS 188 LYKKE INDUC P 41344-00508  
 OMO ZMS 132 NORGÅRD CHARLIE P 42245-00814  
 MO 4134400443 DK LYKKE FORGLEMMEJ P 41344-00443  
 MMO 4134400239 DK LYKKE SMORBIOMST 41344-00239

OOM 265 180 VINGEGAARD JERICHO P 41524-00558  
 OM ZSI 713 VINGEGAARD COLUMBUS PP 41524-01197  
 MOM 4152401073 DK VINGEGAARD AMALIE ET PP 41524-01073

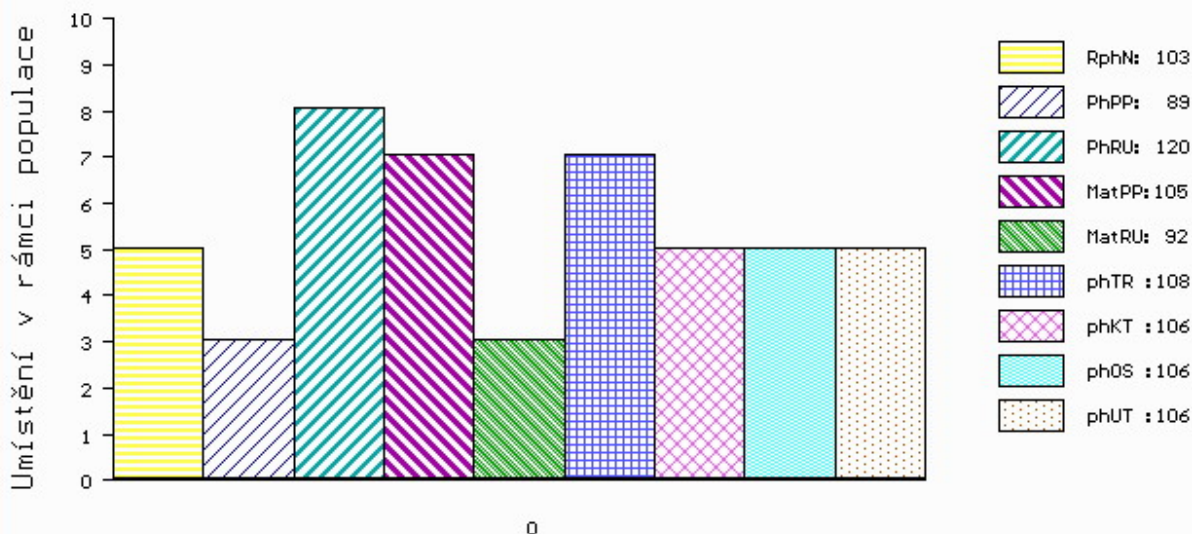
MA 4152401288 DK /8 ot VINGEGAARD EURIDIKE PP 41524-01288  
 OMM 269 012 VINGEGAARD TOKYO ET P 41524-00959  
 MM 4152401186 DK VINGEGAARD BONNI ET PP 41524-01186  
 MMM 4152400902 DK VINGEGAARD SOPHIA ET P 41524-00902

Vl.užit:nar: 55 \*\*\* kg ve 120d: 241 kg 210d: 377 kg 365d: 498 kg / kříž: 137 cm  
 Přírustek od narození: 1214 g / 103 šourek 0 cm  
 Věk při ZV 394 dní aktuálně k 27.03.19 hmotnost: 497 kg výška v kříži: 137 cm

PLEMENNÉ HODNOTY										LINEARNÍ HODNOCENÍ								
	pp	ru	pp	ru	TR	KT	OS	UT		Hmot	kříž	TR	KT	OS	UT	CE		
BÝK	PE	89	120	ME	105	92	108	106	106	106								
MATKA	PE	90	115	ME	99	105	101	95	93	94	710	/	152	27	21	21	8	77
OTEC	PE	99	129	ME	102	77	114	114	113	114	682	/	140	29	24	23	8	84

HODNOCEN: TR 7 / / 6 KT / / OS / / UT Výsledek: před ZV-chovatel

## ÚROVEŇ PLEMENNÝCH HODNOT



č.kat:04 uš.číslo 000744311 071 CZ