

**KATALOG ZÁKLADNÍHO VÝBĚRU**  
dne 27.04.2019  
**Lainka Bernard, SZ, farma Zdoňov**  
**Začátek cca 09,00 hod.**

Č. k.	Číslo býčka	OTEC st.reg.	DATUM NAROZENÍ	PLEM	HM. kg	KŘ. cm	Přír.od g	nar. RPH	CHOVATEL
1	767708 052 CZ	ZMS 284	03.02.18	S100	630	135	1424 g	96	Lainka Bernard, SZ, farma Zdoňov
2	767710 052 CZ	ZMS 284	19.02.18	S100	630	140	1464 g	100	Lainka Bernard, SZ, farma Zdoňov

**Plemenné hodnoty uvedené v katalogu jsou spočítány k 31.03.2019**



## Vysvětlivky ke zkratkám ve jménech v katalogu :

ET	- býček narozen po embryotrasferu
RED	- zbarvení red angus
P,V	- bezrohý / volný roh ( * - testováno testem DNA)
PP	- bezrohý – homozygot ( stanoveno testem DNA )
R	- rohatý ( * - testováno testem DNA )
+/+ ,WT/WT	- nepřenáší alelu způsobujícími dvojí osvalení (GS, AA)
MH/+	- heterozygot s jednou alelou podmiňující dvojí osvalení (GS)
MH/MH	- homozygot - obě alely podmiňující dvojí osvalení (GS – oddíl „B“ PK )
Porodní hmot (nar)	- u plemene AA,BA,HE,CH,MS,LI způsob zjišťování porodní hmotnosti v chovu * * * - váženo při narození , * * - odhadováno , * - nesledováno

## U matek plemene BA

Třída	Výška kříž (cm)	Hmotnost (kg)	RPH přímý efekt	RPH mat. efekt	RPH osvalení
SE	147 a více	800 a více	105 a vic	103 a vic	103 a vic
EC	147 a více	800 a více	105 a vic	pod 103	103 a vic
EM	147 a více	800 a více	pod 105	103 a vic	pod 103
CM	pod 147	pod 800	105 a vic	103 a vic	103 a vic
C1	pod 147	pod 800	105 a vic	pod 103	103 a vic
M1	pod 147	pod 800	pod 105	103 a vic	pod 103

## Popisky grafu úrovně plemenných hodnot

Jednotlivé plemenné hodnoty jsou rozděleny do pásem na základě výpočtu kvantilu normálního rozložení, které udávají, jak si konkrétní jedinec stojí v porovnání s průměrem populace plemenných býčků odchovaných v období 2014 – 2019.

pásma	Pozice býka v rámci populace	zkratka	Popis údaje v grafu
10	býk patří hodnotou RPH do 10 % nejlepších býků v daném ukazateli	<i>RphT</i>	RPH pro přírůstek v testu
9	býk patří hodnotou RPH do 20 % nejlepších býků v daném ukazateli	<i>RphN</i>	RPH pro životní přírůstek
8	býk patří hodnotou RPH do 30 % nejlepších býků v daném ukazateli	<i>RpPP</i>	RPH pro přímý efekt porody
7	býk patří hodnotou RPH do 40 % nejlepších býků v daném ukazateli	<i>RpRU</i>	RPH pro přímý efekt růst
6	býk patří hodnotou RPH do 50 % nejlepších býků v daném ukazateli	<i>MatPP</i>	RPH pro maternální efekt porody
5	býk patří hodnotou RPH do průměru býků v daném ukazateli	<i>MatRU</i>	RPH pro maternální efekt růst
4	býk patří hodnotou RPH do 60 % nejlepších býků v daném ukazateli	<i>phTR</i>	RPH pro lineární hodnocení těl. rámec
3	býk patří hodnotou RPH do 70 % nejlepších býků v daném ukazateli	<i>phKT</i>	RPH pro lineární hodnocení kap. těla
2	býk patří hodnotou RPH do 80 % nejlepších býků v daném ukazateli	<i>phOS</i>	RPH pro lineární hodnocení osvalení
1	býk patří hodnotou RPH do 90 % nejlepších býků v daném ukazateli	<i>phUT</i>	RPH pro lineární hodnocení užit. typ

## Hlavní selekční kritéria pro výběr do plemnitby na OPB a odchovu u chovatele

Hlavním selekčním kritériem bude pouze lineární hodnocení při základním výběru.

### Důvody vyřazení před základním výběrem

- hodnocení tělesného rámce (1,2,3 body dle parametrů daného plemene)
- hodnocení bodů za hmotnost v 365 dnech (1,2,3 body dle parametrů daného plemene)
- nepředvedení býka k základnímu výběru na ohlávce nebo na vodící tyči
- na základě rozhodnutí majitele býka o jeho vyřazení
- zdravotní důvody (displazie varlat, apod.)

### Důvody vyřazení při základním výběrem

- hodnocení délky těla (1,2,3 body dle parametrů daného plemene)
- hodnocení ukazatelů kapacity těla (1,2,3 body dle parametrů daného plemene)
- hodnocení ukazatelů osvalení (1,2,3 body dle parametrů daného plemene)
- hodnocení užitkového typu (1,2,3 body dle parametrů daného plemene)
- závažné vady exteriéru při základním výběru
- neodpovídající funkčnost končetin při základním výběru
- zdravotní důvody (displazie varlat, apod.)

## Reklamační řád pro základní výběry býků

Majitel odchovávaného býčka má právo podat reklamaci proti rozhodnutí výběrové komise (ČSCHMS). Tato reklamační může mít písemnou nebo ústní formu. Předmětem reklamační může být pouze konečný výsledek výběru (vybrán, odročen, vyřazen), nikoliv nesouhlas s bodovým hodnocením daného býka. Po skončení základního výběru býků vyzve předseda výběrové komise k podání případných protestů (reklamací). Reklamační se podává předsedovi výběrové komise nejpozději do 60-ti minut od jeho výzvy. Jménem majitele býka může jednat také zástupce odchovny plemenných býků (OPB). Reklamační je podmíněna složením nevratné kauce 1000 Kč, přičemž polovina z této částky je určena pro provozovatele OPB a polovina pro ČSCHMS. Tato kauce musí být složena okamžitě v hotovosti v době podání reklamační předsedovi výběrové komise. Po vznesení reklamační a složení nevratné kauce následuje nové předvedení býka.

V případě shodného verdiktu výběrové komise a majitele býka je platný tento shodný verdikt. V případě neshody mezi verdiktem výběrové komise a majitelem býka je býk odročen a bude proveden nový základní výběr. V případě opakovaného protestu je nutné reklamaci podat písemnou formou. Provedení nového základního výběru je podmíněno složením kauce 5000 Kč za každého reklamovaného býka. Kauce se skládá na účet ČSCHMS nejpozději do 10-ti kalendářních dnů ode dne provedení základního výběru. V případě, že nebudou peníze připsány na účet v daném termínu, platí původní verdikt výběrové komise a reklamační se dále neřeší. Nový základní výběr se uskuteční do 30-ti dnů od sporného výběru, pokud se obě strany nedohodnou jinak. Většinové složení komise nesmí být totožné se složením komise, která vynesla sporný verdikt. O složení nové komise rozhoduje ČSCHMS po dohodě s příslušnou Radou PK daného plemene. O závěru nového základního výběru je sepsán nový výběrový protokol. Proti tomuto rozhodnutí se již nelze dále odvolat. V případě, že je potvrzeno původní rozhodnutí výběrové komise, propadá kauce ve prospěch ČSCHMS, v opačném případě se vrací majiteli býka do 10-ti kalendářních dnů od provedení nového základního výběru. Náklady spojené s novým základním výběrem (zejména cestovné členů výběrové komise, případně oprávněné nároky spojené s odměnou za odvedenou práci) nese strana, která při svém rozhodnutí či jednání nebyla v právu. Tyto náklady jsou zúčtovány na základě vystavené faktury zaslané druhé straně nejpozději do 14 dnů od provedení opakovaného základního výběru. V každém případě se o reklamaci vede písemný zápis. Rozhodnutí výběrové komise se váže ke konkrétnímu zvířeti v konkrétním čase a není možno se na něj odvolávat v případných následných sporech.

Schváleno výborem ČSCHMS dne 21.3.2006 v Hradištku pod Medníkem, změny schváleny 9.6.2017 Grémiem předsedů rad plemenných knih v Hradištku pod Medníkem



<b><u>Sekretariát:</u></b> ČSCHMS Praha Těšnov 17 11705 Praha 1 Mobil : +420 724 007 860 Telefon : +420 221 812 865 E-mail : <a href="mailto:info@cschms.cz">info@cschms.cz</a>	<b><u>Ředitel PK</u></b> Kopecký Jan Osík 201 569 67 Osík u Litomyšle Mobil : +420 724 007 862 Telefon : +420 461 612 809 E-mail : <a href="mailto:kopecky@cschms.cz">kopecky@cschms.cz</a>	<b><u>Adresa PK</u></b> Honová Nina Osvoboditelů 35/9 410 02 Lovosice Mobil : +420 724 073 641 E-mail : <a href="mailto:honova@cschms.cz">honova@cschms.cz</a>
--	--	--

Číslo : 767708 052 CZ ESKYMO ZE ZDOŇOVA PP Číslo katalogu 1  
 Dat.nar. : 03.02.2018 Plemeno : S100 Masný simentál  
 Chovatel : Lainka Bernard, SZ, farma Zdoňov  
 Majitel : Lainka Bernard, SZ, farma Zdoňov

OOO 299 139 POSIT V F 21605/01  
 OO ZSI 070 GORM PP 87072-0031  
 MOO 870720025 DK P 87072-0025

OTEC ZMS 284 GRANIT PP 06.654 18171  
 OMO ZSI 342 VINGEGAARD SAMSON ET PP 41524-00918  
 MO 665178847 DE BARONESS P 06.651 75847  
 MMO 665125089 DE BONNI P 06.651 25089

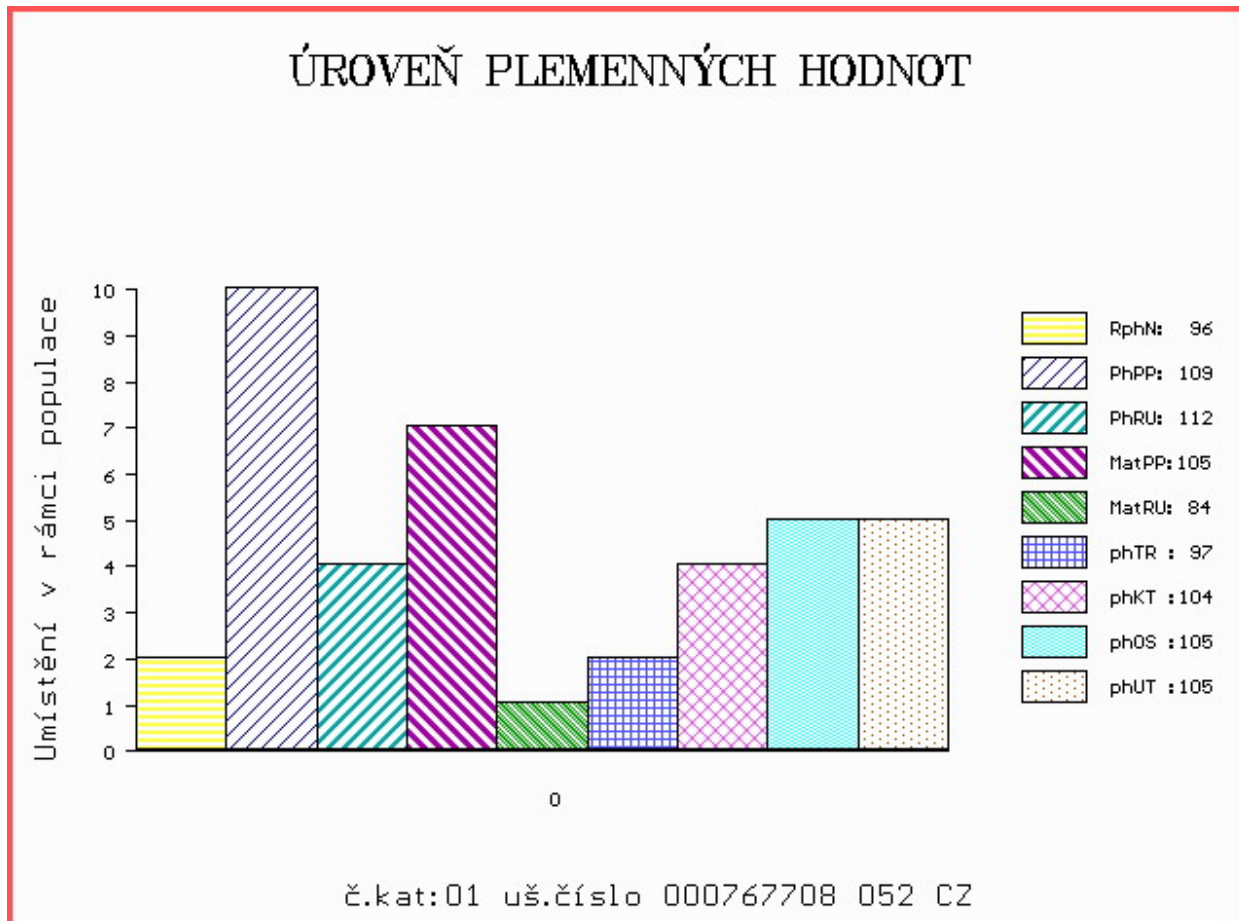
OOM 000 HECKING HORNIG PP 09.333 40500  
 OM 279 648 HECKING VOM UCHTETAL PP 15.018 19830  
 MOM 1500887588 DE HENRIETTE VOM UCHTETAL P 15.008 87588

MA 1271393435 DE /4 ot HENNA VOM HANSELHOF P 12.713 93435  
 OMM 271 522 HERRSCHER VOM HANSELHOF PP 12.671 75468  
 MM 1267224124 DE LUZIE VOM HANSELHOF P 12.672 24124  
 MMM 1267034986 DE LUNA 12.670 34986

Vl.užit:nar: 46 \*\*\* kg ve 120d: 218 kg 210d: 372 kg 365d: 565 kg / kříž: 130 cm  
 Přírustek od narození: 1424 g / 96 šourek 43 cm  
 Věk při ZV 448 dní aktuálně k 20.03.19 hmotnost: 630 kg výška v kříži: 135 cm

PLEMENNÉ HODNOTY										LINEARNÍ HODNOCENÍ							
	pp	ru	pp	ru	TR	KT	OS	UT		Hmot	kříž	TR	KT	OS	UT	CE	
BÝK	PE	109	112	ME	105	84	97	104	105	105							
MATKA	PE	104	92	ME	102	99	90	91	91	90	690	146	22	19	19	7	67
OTEC	PE	109	99	ME	109	85	92	104	108	106	720	141	20	22	21	7	70

HODNOCEN: TR 5 / / 9 KT / / OS / / UT Výsledek:



Číslo : 767710 052 CZ ENDY ZE ZDOŇOVA P\* Číslo katalogu 2  
 Dat.nar. : 19.02.2018 Plemeno : S100 Masný simentál  
 Chovatel : Lainka Bernard, SZ, farma Zdoňov  
 Majitel : Lainka Bernard, SZ, farma Zdoňov

OOO 299 139 POSIT V F 21605/01  
 OO ZSI 070 GORM PP 87072-0031  
 MOO 870720025 DK P 87072-0025

OTEC ZMS 284 GRANIT PP 06.654 18171  
 OMO ZSI 342 VINGEGAARD SAMSON ET PP 41524-00918  
 MO 665178847 DE BARONESS P 06.651 75847  
 MMO 665125089 DE BONNI P 06.651 25089

OOM ZSI 382 VINGEGAARD VENEZIA P 41524-01064  
 OM 273 298 MAX P 06.651 83199  
 MOM 1607167622 DE ERIKA VOM RITTERGUT PIETER P 16.017 67622

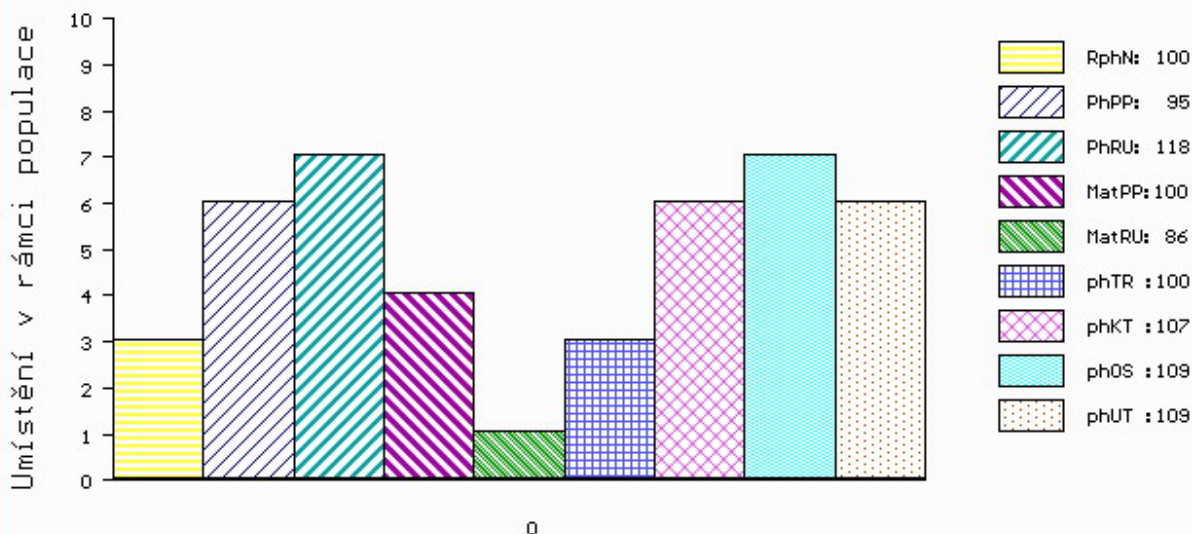
MA 665302088 DE /7 ot SONJA P 06.653 02088  
 OMM 273 289 MARIO P 06.651 53775  
 MM 665175653 DE P 06.651 75653  
 MMM 665153748 DE P 06.651 53748

Vl.užit:nar: 53 \*\*\* kg ve 120d: 233 kg 210d: 418 kg 365d: 566 kg / kříž: 129 cm  
 Přírustek od narození: 1464 g / 100 šourek 45 cm  
 Věk při ZV 432 dní aktuálně k 20.03.19 hmotnost: 630 kg výška v kříži: 140 cm

PLEMENNÉ HODNOTY										LINEARNÍ HODNOCENÍ							
	pp	ru	pp	ru	TR	KT	OS	UT		Hmot	kříž	TR	KT	OS	UT	CE	
BÝK	PE	95	118	ME	100	86	100	107	109	109							
MATKA	PE	94	108	ME	82	99	105	105	105	106	800	145	26	19	17	6	68
OTEC	PE	109	99	ME	109	85	92	104	108	106	720	141	20	22	21	7	70

HODNOCEN: TR 8 / / 9 KT / / OS / / UT Výsledek:

## ÚROVEŇ PLEMENNÝCH HODNOT



č.kat:02 uš.číslo 000767710 052 CZ