

**KATALOG ZÁKLADNÍHO VÝBĚRU**  
dne 27.04.2019

**Zuzánek J., ing., Bernartice**  
Začátek cca 11,00 hod.

Č. k.	Číslo býčka	OTEC st.reg.	DATUM NAROZENÍ	PLEM	HM. kg	KŘ. cm	Přír.od g	nar. RPH	CHOVATEL
1	781205 052 CZ	ZIT 694	16.12.17	T100	744	135	1512 g	96	Zuzánek J., ing, Bernartice
2	781225 052 CZ	ZIT 524	05.01.18	T100	726	136	1533 g	101	Zuzánek J., ing, Bernartice
3	781251 052 CZ	ZIT 519	02.02.18	T100	656	136	1487 g	99	Zuzánek J., ing, Bernartice
4	781265 052 CZ	ZIT 519	03.03.18	T100	610	131	1469 g	102	Zuzánek J., ing, Bernartice

Plemenné hodnoty uvedené v katalogu jsou spočítány k 31.03.2019



## Vysvětlivky ke zkratkám ve jménech v katalogu :

ET	- býček narozen po embryotrasferu
RED	- zbarvení red angus
P,V	- bezrohý / volný roh ( * - testováno testem DNA)
PP	- bezrohý – homozygot ( stanoveno testem DNA )
R	- rohatý ( * - testováno testem DNA )
+/+ ,WT/WT	- nepřenáší alelu způsobujícími dvojí osvalení (GS, AA)
MH/+	- heterozygot s jednou alelou podmiňující dvojí osvalení (GS)
MH/MH	- homozygot - obě alely podmiňující dvojí osvalení (GS – oddíl „B“ PK )
Porodní hmot (nar)	- u plemene AA,BA,HE,CH,MS,LI způsob zjišťování porodní hmotnosti v chovu * * * - váženo při narození , * * - odhadováno , * - nesledováno

## U matek plemene BA

Třída	Výška kříž (cm)	Hmotnost (kg)	RPH přímý efekt	RPH mat. efekt	RPH osvalení
SE	147 a více	800 a více	105 a vic	103 a vic	103 a vic
EC	147 a více	800 a více	105 a vic	pod 103	103 a vic
EM	147 a více	800 a více	pod 105	103 a vic	pod 103
CM	pod 147	pod 800	105 a vic	103 a vic	103 a vic
C1	pod 147	pod 800	105 a vic	pod 103	103 a vic
M1	pod 147	pod 800	pod 105	103 a vic	pod 103

## Popisky grafu úrovně plemenných hodnot

Jednotlivé plemenné hodnoty jsou rozděleny do pásem na základě výpočtu kvantilu normálního rozložení, které udávají, jak si konkrétní jedinec stojí v porovnání s průměrem populace plemenných býčků odchovaných v období 2014 – 2019.

pásma	Pozice býka v rámci populace	zkratka	Popis údaje v grafu
10	býk patří hodnotou RPH do 10 % nejlepších býků v daném ukazateli	<i>RphT</i>	RPH pro přírůstek v testu
9	býk patří hodnotou RPH do 20 % nejlepších býků v daném ukazateli	<i>RphN</i>	RPH pro životní přírůstek
8	býk patří hodnotou RPH do 30 % nejlepších býků v daném ukazateli	<i>RpPP</i>	RPH pro přímý efekt porody
7	býk patří hodnotou RPH do 40 % nejlepších býků v daném ukazateli	<i>RpRU</i>	RPH pro přímý efekt růst
6	býk patří hodnotou RPH do 50 % nejlepších býků v daném ukazateli	<i>MatPP</i>	RPH pro maternální efekt porody
5	býk patří hodnotou RPH do průměru býků v daném ukazateli	<i>MatRU</i>	RPH pro maternální efekt růst
4	býk patří hodnotou RPH do 60 % nejlepších býků v daném ukazateli	<i>phTR</i>	RPH pro lineární hodnocení těl. rámec
3	býk patří hodnotou RPH do 70 % nejlepších býků v daném ukazateli	<i>phKT</i>	RPH pro lineární hodnocení kap. těla
2	býk patří hodnotou RPH do 80 % nejlepších býků v daném ukazateli	<i>phOS</i>	RPH pro lineární hodnocení osvalení
1	býk patří hodnotou RPH do 90 % nejlepších býků v daném ukazateli	<i>phUT</i>	RPH pro lineární hodnocení užit. typ

## Hlavní selekční kritéria pro výběr do plemenitby na OPB a odchovu u chovatele

Hlavním selekčním kritériem bude pouze lineární hodnocení při základním výběru.

### Důvody vyřazení před základním výběrem

- hodnocení tělesného rámce (1,2,3 body dle parametrů daného plemene)
- hodnocení bodů za hmotnost v 365 dnech (1,2,3 body dle parametrů daného plemene)
- nepředvedení býka k základnímu výběru na ohlávce nebo na vodící tyči
- na základě rozhodnutí majitele býka o jeho vyřazení
- zdravotní důvody (displazie varlat, apod.)

### Důvody vyřazení při základním výběrem

- hodnocení délky těla (1,2,3 body dle parametrů daného plemene)
- hodnocení ukazatelů kapacity těla (1,2,3 body dle parametrů daného plemene)
- hodnocení ukazatelů osvalení (1,2,3 body dle parametrů daného plemene)
- hodnocení užitkového typu (1,2,3 body dle parametrů daného plemene)
- závažné vady exteriéru při základním výběru
- neodpovídající funkčnost končetin při základním výběru
- zdravotní důvody (displazie varlat, apod.)

## Reklamační řád pro základní výběry býků

Majitel odchovávaného býčka má právo podat reklamaci proti rozhodnutí výběrové komise (ČSCHMS). Tato reklamační může mít písemnou nebo ústní formu. Předmětem reklamační může být pouze konečný výsledek výběru (vybrán, odročen, vyřazen), nikoliv nesouhlas s bodovým hodnocením daného býka. Po skončení základního výběru býků vyzve předseda výběrové komise k podání případných protestů (reklamací). Reklamační se podává předsedovi výběrové komise nejpozději do 60-ti minut od jeho výzvy. Jménem majitele býka může jednat také zástupce odchovny plemenných býků (OPB). Reklamační je podmíněna složením nevratné kauce 1000 Kč, přičemž polovina z této částky je určena pro provozovatele OPB a polovina pro ČSCHMS. Tato kauce musí být složena okamžitě v hotovosti v době podání reklamační předsedovi výběrové komise. Po vznesení reklamační a složení nevratné kauce následuje nové předvedení býka.

V případě shodného verdiktu výběrové komise a majitele býka je platný tento shodný verdikt. V případě neshody mezi verdiktem výběrové komise a majitelem býka je býk odročen a bude proveden nový základní výběr. V případě opakovaného protestu je nutné reklamaci podat písemnou formou. Provedení nového základního výběru je podmíněno složením kauce 5000 Kč za každého reklamovaného býka. Kauce se skládá na účet ČSCHMS nejpozději do 10-ti kalendářních dnů ode dne provedení základního výběru. V případě, že nebudou peníze připsány na účet v daném termínu, platí původní verdikt výběrové komise a reklamační se dále neřeší. Nový základní výběr se uskuteční do 30-ti dnů od sporného výběru, pokud se obě strany nedohodnou jinak. Většinové složení komise nesmí být totožné se složením komise, která vynesla sporný verdikt. O složení nové komise rozhoduje ČSCHMS po dohodě s příslušnou Radou PK daného plemene. O závěru nového základního výběru je sepsán nový výběrový protokol. Proti tomuto rozhodnutí se již nelze dále odvolat. V případě, že je potvrzeno původní rozhodnutí výběrové komise, propadá kauce ve prospěch ČSCHMS, v opačném případě se vrací majiteli býka do 10-ti kalendářních dnů od provedení nového základního výběru. Náklady spojené s novým základním výběrem (zejména cestovné členů výběrové komise, případně oprávněné nároky spojené s odměnou za odvedenou práci) nese strana, která při svém rozhodnutí či jednání nebyla v právu. Tyto náklady jsou zúčtovány na základě vystavené faktury zaslané druhé straně nejpozději do 14 dnů od provedení opakovaného základního výběru. V každém případě se o reklamaci vede písemný zápis. Rozhodnutí výběrové komise se váže ke konkrétnímu zvířeti v konkrétním čase a není možno se na něj odvolávat v případných následných sporech.

Schváleno výborem ČSCHMS dne 21.3.2006 v Hradištku pod Medníkem, změny schváleny 9.6.2017 Grémiem předsedů rad plemenných knih v Hradištku pod Medníkem



<b><u>Sekretariát:</u></b> ČSCHMS Praha Těšnov 17 11705 Praha 1 Mobil : +420 724 007 860 Telefon : +420 221 812 865 E-mail : <a href="mailto:info@cschms.cz">info@cschms.cz</a>	<b><u>Ředitel PK</u></b> <i>Kopecký Jan</i> Osík 201 569 67 Osík u Litomyšle Mobil : +420 724 007 862 Telefon : +420 461 612 809 E-mail : <a href="mailto:kopecky@cschms.cz">kopecky@cschms.cz</a>	<b><u>Adresa PK</u></b> <i>Honová Nina</i> Osvoboditelů 35/9 410 02 Lovosice Mobil : +420 724 073 641 E-mail : <a href="mailto:honova@cschms.cz">honova@cschms.cz</a>
--	---	---

Číslo : 781205 052 CZ DALLAS ZE STATKU Číslo katalogu 1  
 Dat.nar. : 16.12.2017 Plemeno : T100 Charolais  
 Chovatel : Zuzánek J.,ing,Bernartice  
 Majitel : Zuzánek J.,ing,Bernartice

OOO ZCH 703 NECESSAIRE 6327793880  
 OO ZIT 100 VOLTAIRE 4522794020  
 MOO 4522791051 FR SAVANE 4522791051

OTEC ZIT 694 INDEX 7122184771  
 OMO ZTI 443 SAPRISTI 8504242227  
 MO 7121779175 FR ECLATANTE 7121779175  
 MMO 7121367820 FR CADILLAC 7121367820

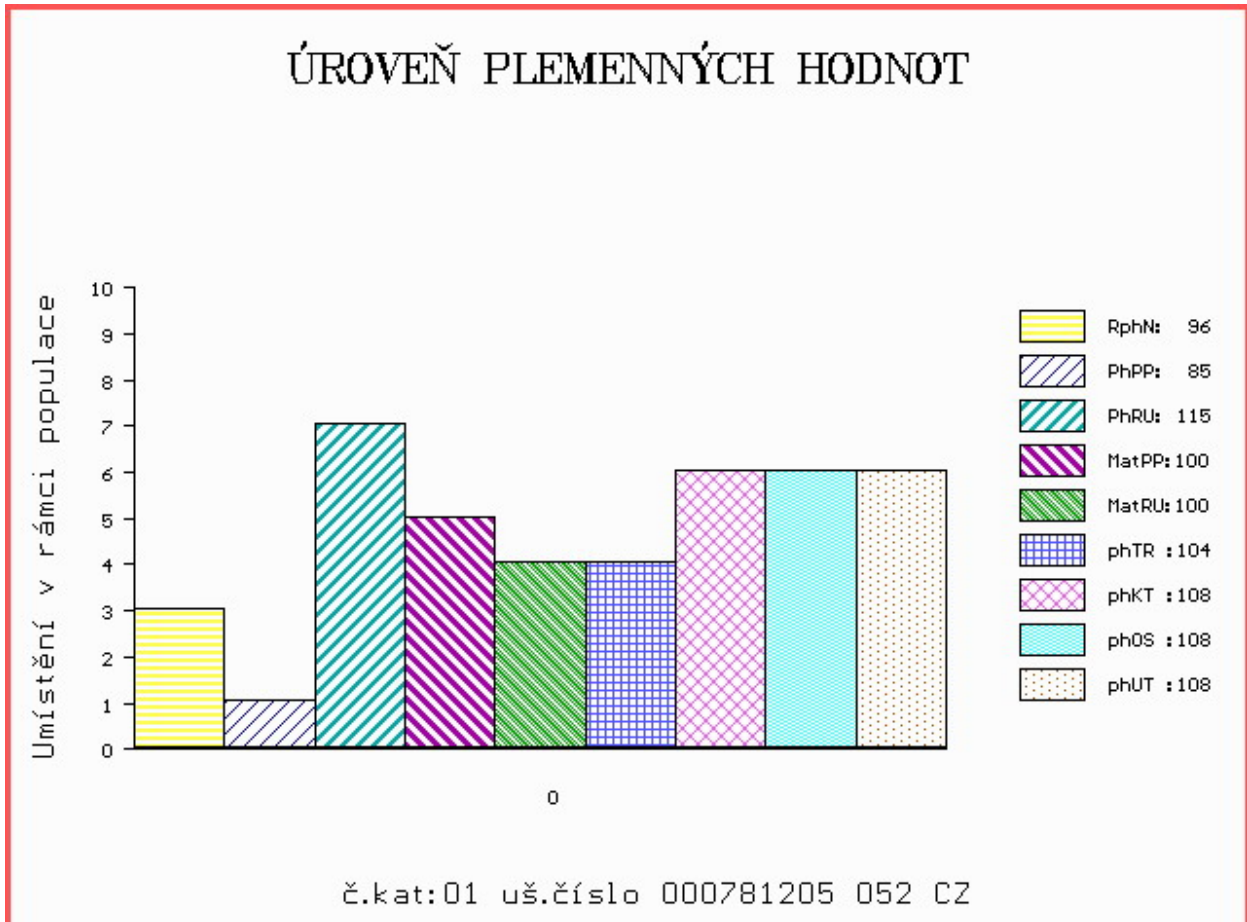
OOM ZCH 701 NOVOTEL 5897127519  
 OM ZTI 083 VITTOZ RJ 4240974109  
 MOM 7189120527 FR EPOPEE 7189120527

MA 282330 952 CZ /1 ot ZULFILA ZE STATKU ET 413000282330952  
 OMM ZCH 451 GENK 1891101481  
 MM 8520565 333 FR ULFILA 8520565333  
 MMM 89483 214 CZ

Vl.užit:nar: 50 \*\*\* kg ve 120d: 244 kg 210d: 338 kg 365d: 568 kg / kříž: 135 cm  
 Přírustek od narození: 1512 g / 96 šourek 43 cm  
 Věk při ZV 497 dní aktuálně k 20.03.19 hmotnost: 744 kg výška v kříži: 135 cm

PLEMENNÉ HODNOTY										LINEARNÍ HODNOCENÍ						
	pp	ru	pp	ru	TR	KT	OS	UT		Hmot	kříž	TR	KT	OS	UT	CE
BÝK	PE	85	115	ME	100	100	104	108	108	108						
MATKA	PE	83	103	ME	93	111	99	105	106	105	830	146	26	20	20	7 73
OTEC	PE	91	117	ME	97	97	106	102	101	103	732	145	25	19	19	7 70

HODNOCEN: TR 5 / / 9 KT / / OS / / UT Výsledek:



Číslo : 781225 052 CZ ESCOBAR ZE STATKU Číslo katalogu 2  
 Dat.nar. : 05.01.2018 Plemeno : T100 Charolais  
 Chovatel : Zuzánek J.,ing,Bernartice  
 Majitel : Zuzánek J.,ing,Bernartice

OOO ZCH 388 IMPAIR RR3 1893102983  
 OO ZCH 809 PINAY 8552394134  
 MOO 8596100049 FR MARY 8596100049

O TEC ZIT 524 BALTRAP 4241203929  
 OMO ZCH 806 HABIT 7992101442  
 MO 4240703151 FR TOPIE 4240703151  
 MMO 4240422516 FR RANCON 4240422516

OOM 269 449 IDEALISTE RVS 1893105537  
 OM ZTI 245 SUEDOIS 5811102125  
 MOM 5813099561 FR PLUIE 5813099561

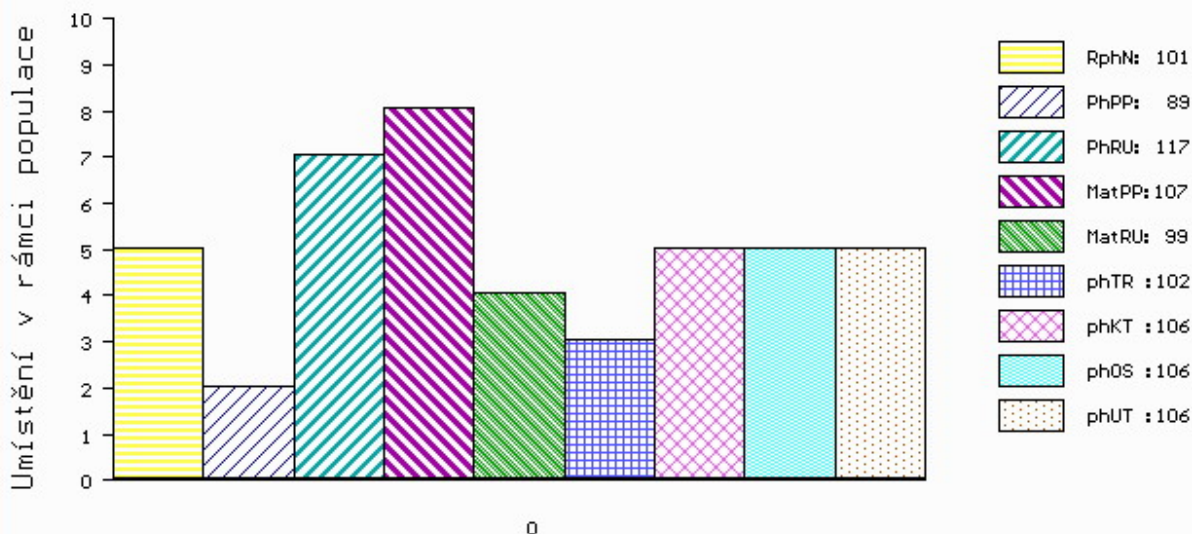
MA 238366 952 CZ /4 ot ULMA ZE STATKU ET 413000238366952  
 OMM ZCH 573 PALADIN P 4240299352  
 MM 179907 952 CZ PAVLA ZE STATKU ET P 413000179907952  
 MMM 116984 511 CZ JUDITA BOVET 069000116984511

Vl.užit:nar: 53 \*\*\* kg ve 120d: 226 kg 210d: 332 kg 365d: 580 kg / kříž: 134 cm  
 Přírustek od narození: 1533 g / 101 šourek 41 cm  
 Věk při ZV 477 dní aktuálně k 20.03.19 hmotnost: 726 kg výška v kříži: 136 cm

PLEMENNÉ HODNOTY										LINEARNÍ HODNOCENÍ						
	pp	ru	pp	ru	TR	KT	OS	UT		Hmot	kříž	TR	KT	OS	UT	CE
BÝK	PE	89	117	ME	107	99	102	106	106	106						
MATKA	PE	91	114	ME	90	98	100	99	99	98	1080	152	27	25	25	9 86
O TEC	PE	97	118	ME	117	102	108	114	113	114	0	0	0	0	0	0

HODNOCEN: TR 6 / /10 KT / / OS / / UT Výsledek:

## ÚROVEŇ PLEMENNÝCH HODNOT



č.kat:02 uš.číslo 000781225 052 CZ

Číslo : 781251 052 CZ EDA ZE STATKU Číslo katalogu 3  
 Dat.nar. : 02.02.2018 Plemeno : T100 Charolais  
 Chovatel : Zuzánek J.,ing,Bernartice  
 Majitel : Zuzánek J.,ing,Bernartice

OOO 266 883 HASTING 1492102626  
 OO ZCH 701 NOVOTEL 5897127519  
 MOO 5888121456 FR DATCHA 5888121456

O TEC ZIT 519 VIGNY 5703555188  
 OMO ZCH 806 HABIT 7992101442  
 MO 7126659229 FR PASTEL 7126659229  
 MMO 7197263165 FR NANTAISE 7197263165

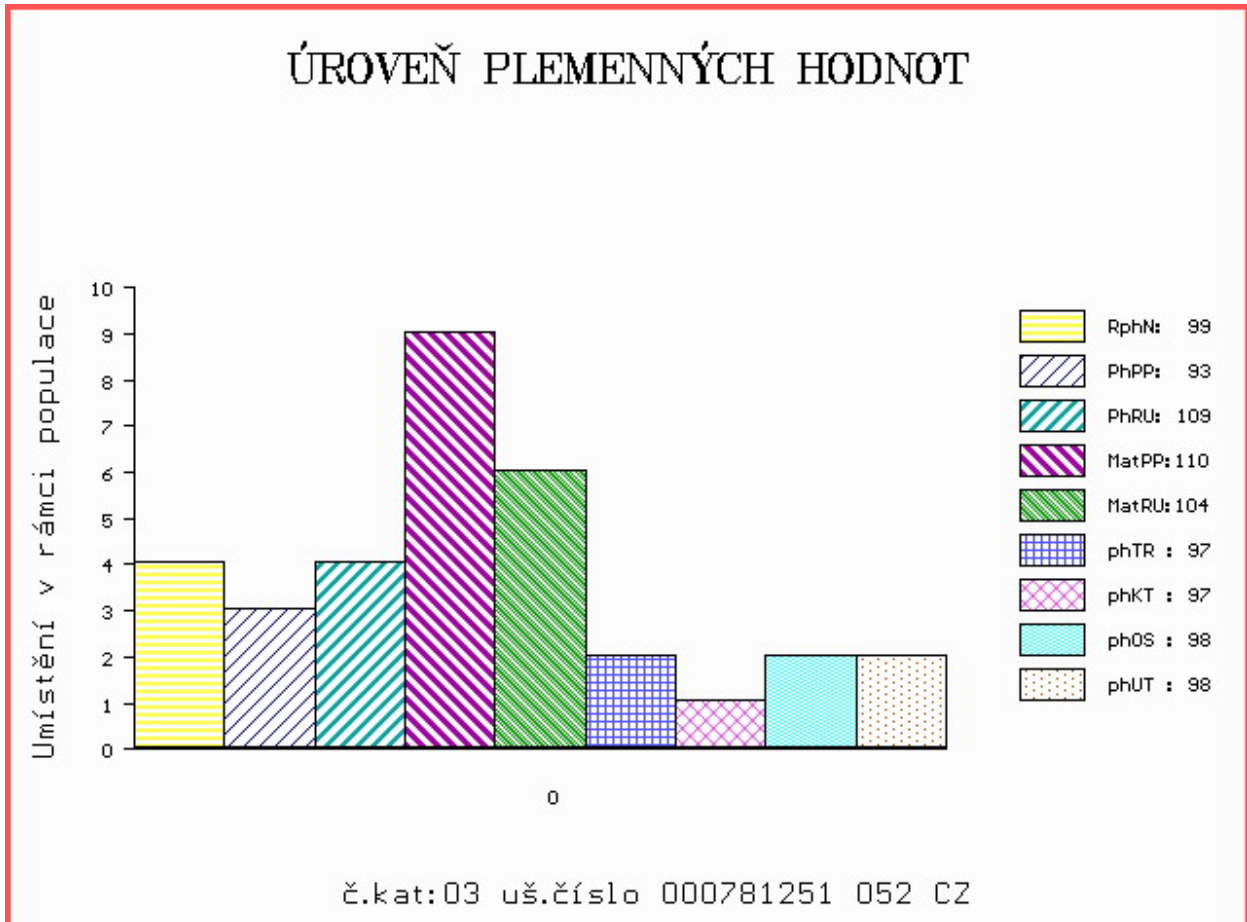
OOM ZCH 516 MAGENTA 4296105603  
 OM ZTI 567 TAMILLY 7957090255  
 MOM 7957090070 FR ORMILLE 7957090070

MA 282242 952 CZ /3 ot VINI ZE STATKU 413000282242952  
 OMM ZCH 385 MAGIQUE 7196118220  
 MM 5266 952 CZ LINDA ZE STATKU 41300005266952  
 MMM 124054 511 CZ 143511124054

Vl.užit:nar: 45 \*\*\* kg ve 120d: 219 kg 210d: 316 kg 365d: 584 kg / kříž: 0 cm  
 Přírustek od narození: 1487 g / 99 šourek 39 cm  
 Věk při ZV 449 dní aktuálně k 20.03.19 hmotnost: 656 kg výška v kříži: 136 cm

PLEMENNÉ HODNOTY										LINEARNÍ HODNOCENÍ							
	pp	ru	pp	ru	TR	KT	OS	UT		Hmot	kříž	TR	KT	OS	UT	CE	
BÝK	PE	93	109	ME	110	104	97	97	98	98							
MATKA	PE	94	103	ME	109	101	96	94	95	94	888 /	149	27	24	22	8	81
O TEC	PE	92	110	ME	109	111	102	105	106	107	0 /	0	0	0	0	0	0

HODNOCEN: TR 6 / /10 KT / / OS / / UT Výsledek:



Číslo : 781265 052 CZ ETOUBO ZE STATKU Číslo katalogu 4  
 Dat.nar. : 03.03.2018 Plemeno : T100 Charolais  
 Chovatel : Zuzánek J.,ing,Bernartice  
 Majitel : Zuzánek J.,ing,Bernartice

OOO 266 883 HASTING 1492102626  
 OO ZCH 701 NOVOTEL 5897127519  
 MOO 5888121456 FR DATCHA 5888121456

OTEC ZIT 519 VIGNY 5703555188  
 OMO ZCH 806 HABIT 7992101442  
 MO 7126659229 FR PASTEL 7126659229  
 MMO 7197263165 FR NANTAISE 7197263165

OOM ZCH 451 GENK 1891101481  
 OM ZCH 702 NORBARD 1497101100  
 MOM 1493103326 FR ISRAEL 1493103326

MA 282244 952 CZ /3 ot VIKI ZE STATKU ET 413000282244952  
 OMM ZCH 690 SANTOR RJR 8526867947  
 MM 119866 953 CZ NIAGARA ZEPO 020000119866953  
 MMM 134805 511 CZ JANICA ZEPO 020000134805511

Vl.užit:nar: 49 \*\*\* kg ve 120d: 224 kg 210d: 354 kg 365d: 585 kg / kříž: 131 cm  
 Přírustek od narození: 1469 g / 102 šourek 41 cm  
 Věk při ZV 420 dní aktuálně k 20.03.19 hmotnost: 610 kg výška v kříži: 131 cm

PLEMENNÉ HODNOTY										LINEARNÍ HODNOCENÍ							
	pp	ru	pp	ru	TR	KT	OS	UT		Hmot	kříž	TR	KT	OS	UT	CE	
BÝK	PE	88	115	ME	99	110	107	109	108	110							
MATKA	PE	86	114	ME	85	111	105	110	111	111	930	149	26	25	22	8	81
OTEC	PE	92	110	ME	109	111	102	105	106	107	0	0	0	0	0	0	0

HODNOCEN: TR 5 / /10 KT / / OS / / UT Výsledek:

