

**KATALOG ZÁKLADNÍHO VÝBĚRU**  
dne 27.04.2019

**Karsit Agro, a.s. Dubenec**

**Začátek cca 14,00 hod.**

Č. k.	Číslo býčka	OTEC st.reg.	DATUM NAROZENÍ	PLEM	HM. kg	KŘ. cm	Přír.od g	nar. RPH	CHOVATEL
1	758334 052 CZ	ZIT 782	30.10.17	T100	752	140	1403 g	90	Karsit Agro, a.s. Dubenec
2	758337 052 CZ	ZIT 780	25.11.17	T100	838	142	1658 g	92	Karsit Agro, a.s. Dubenec
3	758087 052 CZ	ZIT 195	25.12.17	T100	790	135	1662 g	97	Karsit Agro, a.s. Dubenec
4	758088 052 CZ	ZIT 195	28.12.17	T100	740	135	1562 g	100	Karsit Agro, a.s. Dubenec
5	758089 052 CZ	ZIT 195	14.01.18	T100	830	134	1833 g	96	Karsit Agro, a.s. Dubenec

**Plemenné hodnoty uvedené v katalogu jsou spočítány k 31.03.2019**



## Vysvětlivky ke zkratkám ve jménech v katalogu :

ET	- býček narozen po embryotrasferu
RED	- zbarvení red angus
P,V	- bezrohý / volný roh ( * - testováno testem DNA)
PP	- bezrohý – homozygot ( stanoveno testem DNA )
R	- rohatý ( * - testováno testem DNA )
+/+ ,WT/WT	- nepřenáší alelu způsobujícími dvojí osvalení (GS, AA)
MH/+	- heterozygot s jednou alelou podmiňující dvojí osvalení (GS)
MH/MH	- homozygot - obě alely podmiňující dvojí osvalení (GS – oddíl „B“ PK )
Porodní hmot (nar)	- u plemene AA,BA,HE,CH,MS,LI způsob zjišťování porodní hmotnosti v chovu * * * - váženo při narození , * * - odhadováno , * - nesledováno

## U matek plemene BA

Třída	Výška kříž (cm)	Hmotnost (kg)	RPH přímý efekt	RPH mat. efekt	RPH osvalení
SE	147 a více	800 a více	105 a vic	103 a vic	103 a vic
EC	147 a více	800 a více	105 a vic	pod 103	103 a vic
EM	147 a více	800 a více	pod 105	103 a vic	pod 103
CM	pod 147	pod 800	105 a vic	103 a vic	103 a vic
C1	pod 147	pod 800	105 a vic	pod 103	103 a vic
M1	pod 147	pod 800	pod 105	103 a vic	pod 103

## Popisky grafu úrovně plemenných hodnot

Jednotlivé plemenné hodnoty jsou rozděleny do pásem na základě výpočtu kvantilu normálního rozložení, které udávají, jak si konkrétní jedinec stojí v porovnání s průměrem populace plemenných býčků odchovaných v období 2014 – 2019.

pásma	Pozice býka v rámci populace	zkratka	Popis údaje v grafu
10	býk patří hodnotou RPH do 10 % nejlepších býků v daném ukazateli	<i>RphT</i>	RPH pro přírůstek v testu
9	býk patří hodnotou RPH do 20 % nejlepších býků v daném ukazateli	<i>RphN</i>	RPH pro životní přírůstek
8	býk patří hodnotou RPH do 30 % nejlepších býků v daném ukazateli	<i>RpPP</i>	RPH pro přímý efekt porody
7	býk patří hodnotou RPH do 40 % nejlepších býků v daném ukazateli	<i>RpRU</i>	RPH pro přímý efekt růst
6	býk patří hodnotou RPH do 50 % nejlepších býků v daném ukazateli	<i>MatPP</i>	RPH pro maternální efekt porody
5	býk patří hodnotou RPH do průměru býků v daném ukazateli	<i>MatRU</i>	RPH pro maternální efekt růst
4	býk patří hodnotou RPH do 60 % nejlepších býků v daném ukazateli	<i>phTR</i>	RPH pro lineární hodnocení těl. rámec
3	býk patří hodnotou RPH do 70 % nejlepších býků v daném ukazateli	<i>phKT</i>	RPH pro lineární hodnocení kap. těla
2	býk patří hodnotou RPH do 80 % nejlepších býků v daném ukazateli	<i>phOS</i>	RPH pro lineární hodnocení osvalení
1	býk patří hodnotou RPH do 90 % nejlepších býků v daném ukazateli	<i>phUT</i>	RPH pro lineární hodnocení užit. typ

## Hlavní selekční kritéria pro výběr do plemnitby na OPB a odchovu u chovatele

Hlavním selekčním kritériem bude pouze lineární hodnocení při základním výběru.

### Důvody vyřazení před základním výběrem

- hodnocení tělesného rámce (1,2,3 body dle parametrů daného plemene)
- hodnocení bodů za hmotnost v 365 dnech (1,2,3 body dle parametrů daného plemene)
- nepředvedení býka k základnímu výběru na ohlávce nebo na vodící tyči
- na základě rozhodnutí majitele býka o jeho vyřazení
- zdravotní důvody (displazie varlat, apod.)

### Důvody vyřazení při základním výběrem

- hodnocení délky těla (1,2,3 body dle parametrů daného plemene)
- hodnocení ukazatelů kapacity těla (1,2,3 body dle parametrů daného plemene)
- hodnocení ukazatelů osvalení (1,2,3 body dle parametrů daného plemene)
- hodnocení užitkového typu (1,2,3 body dle parametrů daného plemene)
- závažné vady exteriéru při základním výběru
- neodpovídající funkčnost končetin při základním výběru
- zdravotní důvody (displazie varlat, apod.)

## Reklamační řád pro základní výběry býků

Majitel odchovávaného býčka má právo podat reklamaci proti rozhodnutí výběrové komise (ČSCHMS). Tato reklamační může mít písemnou nebo ústní formu. Předmětem reklamační může být pouze konečný výsledek výběru (vybrán, odročen, vyřazen), nikoliv nesouhlas s bodovým hodnocením daného býka. Po skončení základního výběru býků vyzve předseda výběrové komise k podání případných protestů (reklamací). Reklamační se podává předsedovi výběrové komise nejpozději do 60-ti minut od jeho výzvy. Jménem majitele býka může jednat také zástupce odchovny plemenných býků (OPB). Reklamační je podmíněna složením nevratné kauce 1000 Kč, přičemž polovina z této částky je určena pro provozovatele OPB a polovina pro ČSCHMS. Tato kauce musí být složena okamžitě v hotovosti v době podání reklamační předsedovi výběrové komise. Po vznesení reklamační a složení nevratné kauce následuje nové předvedení býka.

V případě shodného verdiktu výběrové komise a majitele býka je platný tento shodný verdikt. V případě neshody mezi verdiktem výběrové komise a majitelem býka je býk odročen a bude proveden nový základní výběr. V případě opakovaného protestu je nutné reklamaci podat písemnou formou. Provedení nového základního výběru je podmíněno složením kauce 5000 Kč za každého reklamovaného býka. Kauce se skládá na účet ČSCHMS nejpozději do 10-ti kalendářních dnů ode dne provedení základního výběru. V případě, že nebudou peníze připsány na účet v daném termínu, platí původní verdikt výběrové komise a reklamační se dále neřeší. Nový základní výběr se uskuteční do 30-ti dnů od sporného výběru, pokud se obě strany nedohodnou jinak. Většinové složení komise nesmí být totožné se složením komise, která vynesla sporný verdikt. O složení nové komise rozhoduje ČSCHMS po dohodě s příslušnou Radou PK daného plemene. O závěru nového základního výběru je sepsán nový výběrový protokol. Proti tomuto rozhodnutí se již nelze dále odvolat. V případě, že je potvrzeno původní rozhodnutí výběrové komise, propadá kauce ve prospěch ČSCHMS, v opačném případě se vrací majiteli býka do 10-ti kalendářních dnů od provedení nového základního výběru. Náklady spojené s novým základním výběrem (zejména cestovné členů výběrové komise, případně oprávněné nároky spojené s odměnou za odvedenou práci) nese strana, která při svém rozhodnutí či jednání nebyla v právu. Tyto náklady jsou zúčtovány na základě vystavené faktury zaslané druhé straně nejpozději do 14 dnů od provedení opakovaného základního výběru. V každém případě se o reklamaci vede písemný zápis. Rozhodnutí výběrové komise se váže ke konkrétnímu zvířeti v konkrétním čase a není možno se na něj odvolávat v případných následných sporech.

Schváleno výborem ČSCHMS dne 21.3.2006 v Hradištku pod Medníkem, změny schváleny 9.6.2017 Grémiem předsedů rad plemenných knih v Hradištku pod Medníkem



<b><u>Sekretariát:</u></b> ČSCHMS Praha Těšnov 17 11705 Praha 1 Mobil : +420 724 007 860 Telefon : +420 221 812 865 E-mail : <a href="mailto:info@cschms.cz">info@cschms.cz</a>	<b><u>Ředitel PK</u></b> Kopecký Jan Osík 201 569 67 Osík u Litomyšle Mobil : +420 724 007 862 Telefon : +420 461 612 809 E-mail : <a href="mailto:kopecky@cschms.cz">kopecky@cschms.cz</a>	<b><u>Adresa PK</u></b> Honová Nina Osvoboditelů 35/9 410 02 Lovosice Mobil : +420 724 073 641 E-mail : <a href="mailto:honova@cschms.cz">honova@cschms.cz</a>
--	--	--

Číslo : 758334 052 CZ DANDY KARSIT Číslo katalogu 1  
 Dat.nar. : 30.10.2017 Plemeno : T100 Charolais  
 Chovatel : Karsit Agro, a.s. Dubenec  
 Majitel : Karsit Agro, a.s. Dubenec

OOO ZCH 952 JOCRISSE 8594102027  
 OO ZTI 899 BASTION 1001837008  
 MOO 1001832311 FR TOUPIE 1001832311

OTEC ZIT 782 HONORABLE 7121533020  
 OMO ZCH 806 HABIT 7992101442  
 MO 7121036210 FR BONDE 7121036210  
 MMO 7121023944 FR USHUAIA 7121023944

OOM ZCH 806 HABIT 7992101442  
 OM ZIT 195 UMAX Z MEZIBOŘÍ 017000788733061  
 MOM 344613 961 CZ ROLBA Z MEZIBOŘÍ 017000344613961

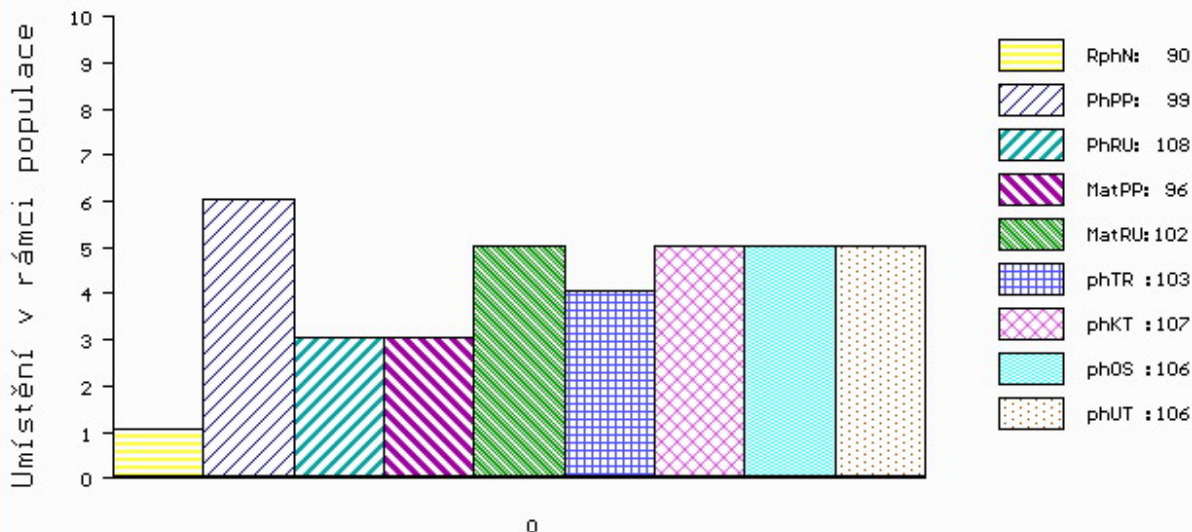
MA 330478 952 CZ /1 ot  
 OMM CHP 998 HARÉM CH  
 MM 158730 952 CZ  
 MMM 110866 505 CZ 313505110866

Vl.užit:nar: 42 \* kg ve 120d: 189 kg 210d: 292 kg 365d: 519 kg / kříž: 0 cm  
 Přírustek od narození: 1403 g / 90 šourek 38 cm  
 Věk při ZV 544 dní aktuálně k 20.03.19 hmotnost: 752 kg výška v kříži: 140 cm

PLEMENNÉ HODNOTY										LINEARNÍ HODNOCENÍ							
	pp	ru	ME	pp	ru	TR	KT	OS	UT	Hmot	kříž	TR	KT	OS	UT	CE	
BÝK	PE	99	108	ME	96	102	103	107	106	106							
MATKA	PE	104	96	ME	98	107	96	96	95	95	790	143	25	22	20	7	74
OTEC	PE	95	127	ME	93	96	110	119	119	119	0	0	0	0	0	0	0

HODNOCEN: TR 6 / / 7 KT / / OS / / UT Výsledek:

## ÚROVEŇ PLEMENNÝCH HODNOT



č.kat:01 uš.číslo 000758334 052 CZ

Číslo : 758337 052 CZ DOBRÁK KARSIT Číslo katalogu 2  
 Dat.nar. : 25.11.2017 Plemeno : T100 Charolais  
 Chovatel : Karsit Agro, a.s. Dubenec  
 Majitel : Karsit Agro, a.s. Dubenec

OOO 266 914 DALTON 0388110618  
 OO 284 641 TEJOYEUX 7127862694  
 MOO 7193137909 FR JOYEUSE 7193137909

O TEC ZIT 780 FLABAS 5501038565  
 OMO ZCH 806 HABIT 7992101442  
 MO 5500807744 FR 5500807744  
 MMO 8840797444 FR UREINE 8840797444

OOM ZTI 088 RUSS 6334971421  
 OM ZIT 471 CALOGERO 8521994506  
 MOM 8521994180 FR VERVEINE 8521994180

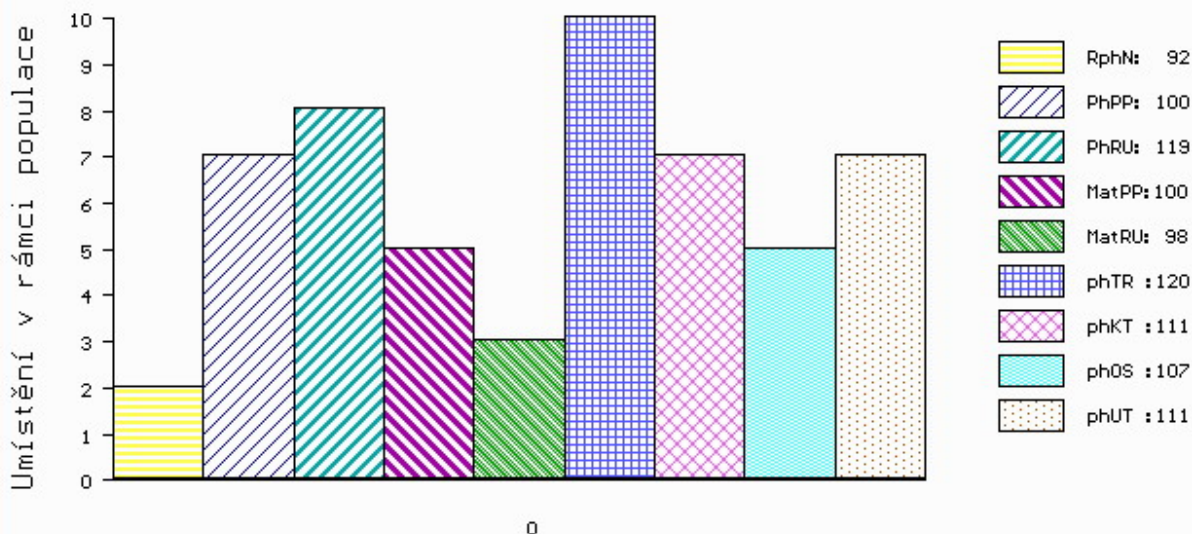
MA 7122155156 FR /1 ot JARTELLE 7122155156  
 OMM ZTI 246 ULYSSE 5816903406  
 MM 7121642226 FR GALIPETTE 7121642226  
 MMM 7121569518 FR EPOUSE 7121569518

Vl.užit:nar: 42 \* kg ve 120d: 213 kg 210d: 331 kg 365d: 660 kg / kříž: 137 cm  
 Přírustek od narození: 1658 g / 92 šourek 41 cm  
 Věk při ZV 518 dní aktuálně k 20.03.19 hmotnost: 838 kg výška v kříži: 142 cm

PLEMENNÉ HODNOTY										LINEARNÍ HODNOCENÍ						
	pp	ru	pp	ru	TR	KT	OS	UT		Hmot	kříž	TR	KT	OS	UT	CE
BÝK	PE	100	119	ME	100	98	120	111	107	111						
MATKA	PE	102	111	ME	98	107	111	106	104	106	860	148	26	20	20	8 74
O TEC	PE	99	115	ME	102	100	103	100	98	99	0	0	0	0	0	0

HODNOCEN: TR 8 / /10 KT / / OS / / UT Výsledek:

## ÚROVEŇ PLEMENNÝCH HODNOT



č.kat:02 uš.číslo 000758337 052 CZ

Číslo : 758087 052 CZ DAKON KARSIT Číslo katalogu 3  
 Dat.nar. : 25.12.2017 Plemeno : T100 Charolais  
 Chovatel : Karsit Agro, a.s. Dubenec  
 Majitel : Karsit Agro, a.s. Dubenec

OOO ZCH 206 ABOUKIR 7185119662  
 OO ZCH 806 HABIT 7992101442  
 MOO 7984102123 FR VIGILANTE 7984102123

OTEC ZIT 195 UMAX Z MEZIBOŘÍ 017000788733061  
 OMO ZTI 245 SUEDOIS 5811102125  
 MO 344613 961 CZ ROLBA Z MEZIBOŘÍ 017000344613961  
 MMO 140964 614 CZ KARLA Z MEZIBOŘÍ 017000140964614

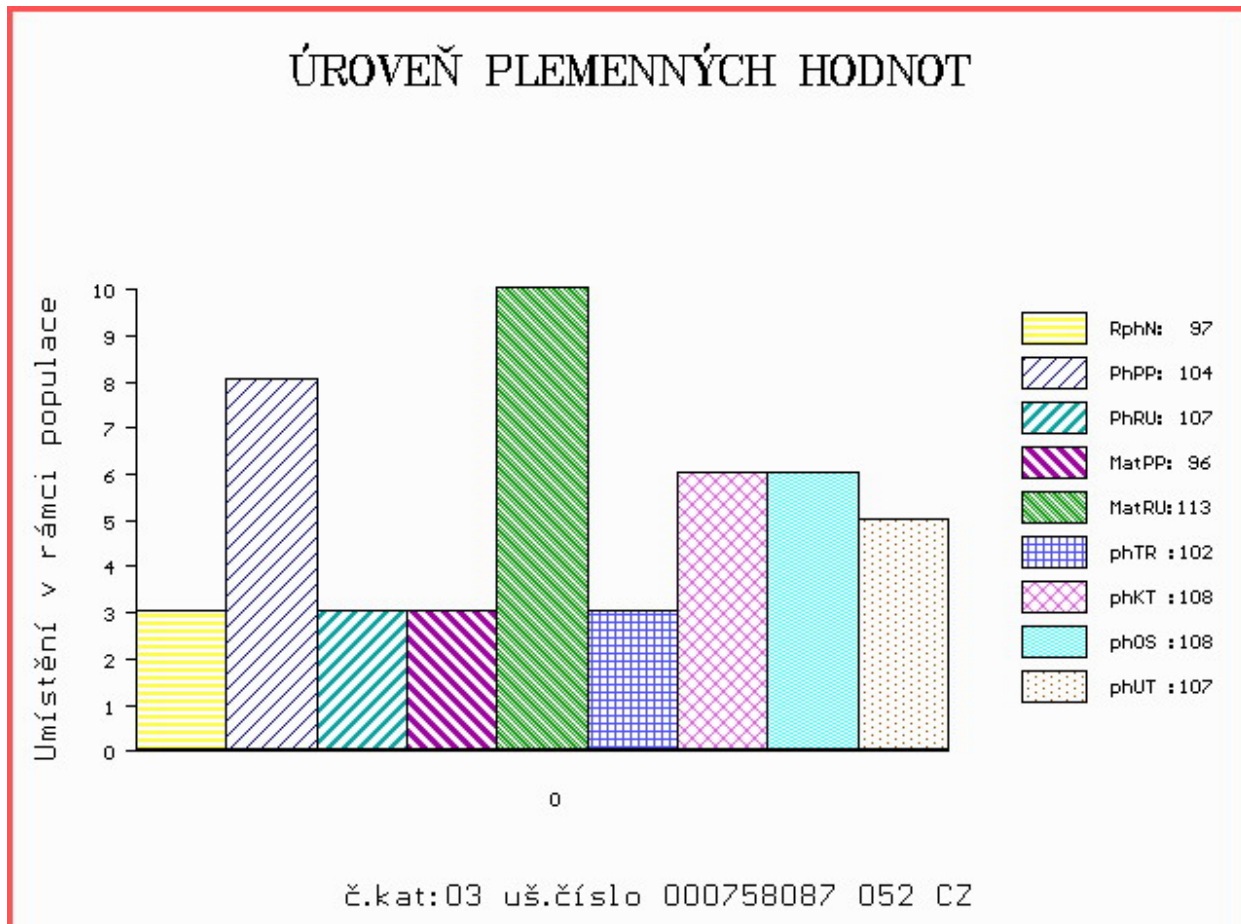
OOM ZTI 391 BRESIL 5500797592  
 OM ZTI 795 TONER ZEPO 020000621307053  
 MOM 119861 953 CZ 020000119861953

MA 282628 952 CZ /2 ot 490000282628952  
 OMM ZCH 895 BOVET MIRDA ET 069000025730053  
 MM 205634 952 CZ 387000205634952  
 MMM 126737 952 CZ 387000126737952

Vl.užit:nar: 42 \* kg ve 120d: 186 kg 210d: 323 kg 365d: 549 kg / kříž: 127 cm  
 Přírustek od narození: 1662 g / 97 šourek 39 cm  
 Věk při ZV 488 dní aktuálně k 20.03.19 hmotnost: 790 kg výška v kříži: 135 cm

PLEMENNÉ HODNOTY										LINEARNÍ HODNOCENÍ						
	pp	ru	pp	ru	TR	KT	OS	UT		Hmot	kříž	TR	KT	OS	UT	CE
BÝK	PE	104	107	ME	96	113	102	108	108	107						
MATKA	PE	104	103	ME	97	117	98	100	100	100	720 /	142	20	20	20	7 67
OTEC	PE	104	113	ME	94	109	106	111	111	110	752 /	143	25	23	22	8 78

HODNOCEN: TR 5 / / 9 KT / / OS / / UT Výsledek:



Číslo : 758088 052 CZ DALLI KARSIT Číslo katalogu 4  
 Dat.nar. : 28.12.2017 Plemeno : T100 Charolais  
 Chovatel : Karsit Agro, a.s. Dubenec  
 Majitel : Karsit Agro, a.s. Dubenec

OOO ZCH 206 ABOUKIR 7185119662  
 OO ZCH 806 HABIT 7992101442  
 MOO 7984102123 FR VIGILANTE 7984102123

O TEC ZIT 195 UMAX Z MEZIBOŘÍ 017000788733061  
 OMO ZTI 245 SUEDOIS 5811102125  
 MO 344613 961 CZ ROLBA Z MEZIBOŘÍ 017000344613961  
 MMO 140964 614 CZ KARLA Z MEZIBOŘÍ 017000140964614

OOM ZTI 245 SUEDOIS 5811102125  
 OM ZTI 542 DELUGE 4241508084  
 MOM 4240883526 FR VANILLE 4240883526

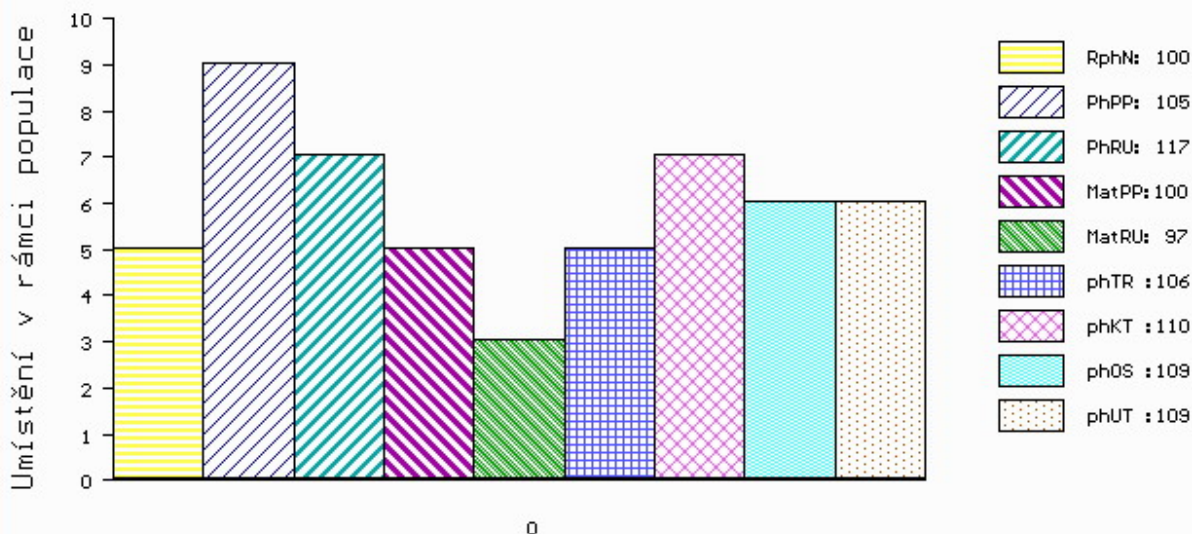
MA 149739 941 CZ /5 ot ULTRA Z TÝNIŠTĚ 411000149739941  
 OMM ZTI 087 RURAL 6502730908  
 MM 4915909 956 FR UTIMERIS 4915909956  
 MMM 4997004240 FR MANIE 4997004240

Vl.užit:nar: 42 \* kg ve 120d: 197 kg 210d: 322 kg 365d: 563 kg / kříž: 129 cm  
 Přírustek od narození: 1562 g / 100 šourek 40 cm  
 Věk při ZV 485 dní aktuálně k 20.03.19 hmotnost: 740 kg výška v kříži: 135 cm

PLEMENNÉ HODNOTY										LINEARNÍ HODNOCENÍ						
	pp	ru	pp	ru	TR	KT	OS	UT		Hmot	kříž	TR	KT	OS	UT	CE
BÝK	PE	105	117	ME	100	97	106	110	109	109						
MATKA	PE	108	114	ME	106	91	109	109	109	109	840	144	24	21	21	7 73
O TEC	PE	104	113	ME	94	109	106	111	111	110	752	143	25	23	22	8 78

HODNOCEN: TR 5 / / 9 KT / / OS / / UT Výsledek:

## ÚROVEŇ PLEMENNÝCH HODNOT



č.kat:04 uš.číslo 000758088 052 CZ

Číslo : 758089 052 CZ EFEKT KARSIT Číslo katalogu 5  
 Dat.nar. : 14.01.2018 Plemeno : T100 Charolais  
 Chovatel : Karsit Agro, a.s. Dubenec  
 Majitel : Karsit Agro, a.s. Dubenec

OOO ZCH 206 ABOUKIR 7185119662  
 OO ZCH 806 HABIT 7992101442  
 MOO 7984102123 FR VIGILANTE 7984102123

OTEC ZIT 195 UMAX Z MEZIBOŘÍ 017000788733061  
 OMO ZTI 245 SUEDOIS 5811102125  
 MO 344613 961 CZ ROLBA Z MEZIBOŘÍ 017000344613961  
 MMO 140964 614 CZ KARLA Z MEZIBOŘÍ 017000140964614

OOM ZCH 388 IMPAIR RR3 1893102983  
 OM ZCH 556 JOCK Z CUNKOVA P 253288119780  
 MOM 1742 417 CZ HILDA 246417001742

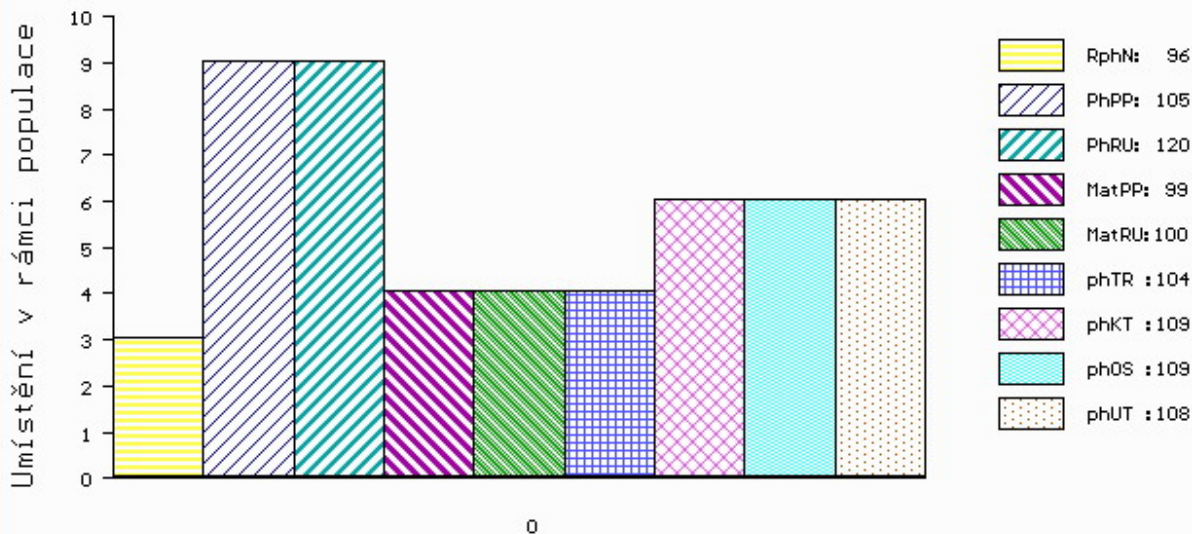
MA 243369 952 CZ /4 ot 387000243369952  
 OMM ZCH 722 LAMBERT SMILOVSKÝ 128061033010  
 MM 161655 952 CZ 227000161655952  
 MMM 40 952 CZ 227000000040952

Vl.užit:nar: 42 \* kg ve 120d: 186 kg 210d: 363 kg 365d: 629 kg / kříž: 126 cm  
 Přírustek od narození: 1833 g / 96 šourek 42 cm  
 Věk při ZV 468 dní aktuálně k 20.03.19 hmotnost: 830 kg výška v kříži: 134 cm

PLEMENNÉ HODNOTY										LINEARNÍ HODNOCENÍ								
	pp	ru	pp	ru	TR	KT	OS	UT		Hmot	kříž	TR	KT	OS	UT	CE		
BÝK	PE	105	120	ME	99	100	104	109	109	108								
MATKA	PE	109	107	ME	102	103	99	101	101	100	900	/	137	24	21	20	7	72
OTEC	PE	104	113	ME	94	109	106	111	111	110	752	/	143	25	23	22	8	78

HODNOCEN: TR 5 / /10 KT / / OS / / UT Výsledek:

## ÚROVEŇ PLEMENNÝCH HODNOT



č.kat:05 uš.číslo 000758089 052 CZ