

KATALOG ZÁKLADNÍHO VÝBĚRU

dne 27.04.2019

Lux Jiří, ing., Vlkov

Začátek cca 16,00 hod.

Č. k.	Číslo býčka	OTEC st.reg.	DATUM NAROZENÍ	PLEM	HM. kg	KŘ. cm	Přír.od g	nar. RPH	CHOVATEL
1	808325 053 CZ	ZIT 747	07.01.18	T100	601	137	1272 g	99	Lux Jiří, ing., Vlkov
2	808340 053 CZ	ZIT 926	24.01.18	T100	578	134	1261 g	113	Lux Jiří, ing., Vlkov
3	827384 053 CZ	ZIT 747	16.02.18	T100	531	133	1224 g	110	Lux Jiří, ing., Vlkov

Býci vyřazení před základním výběrem

Č. k.	Číslo býčka	OTEC st.reg.	Datum narození	Body Plem.	Body VT	Body HM	CHOVATEL	Důvod vyřaz.
4	808333 053 CZ	ZIT 747	18.01.18	T100	4	4	Lux Jiří, ing., Vlkov	před ZV-chovatel

Plemenné hodnoty uvedené v katalogu jsou spočítány k 31.03.2019



Vysvětlivky ke zkratkám ve jménech v katalogu :

ET	- býček narozen po embryotrasferu
RED	- zbarvení red angus
P,V	- bezrohý / volný roh (* - testováno testem DNA)
PP	- bezrohý – homozygot (stanoveno testem DNA)
R	- rohatý (* - testováno testem DNA)
+/+ ,WT/WT	- nepřenáší alelu způsobujícími dvojí osvalení (GS, AA)
MH/+	- heterozygot s jednou alelou podmiňující dvojí osvalení (GS)
MH/MH	- homozygot - obě alely podmiňující dvojí osvalení (GS – oddíl „B“ PK)
Porodní hmot (nar)	- u plemene AA,BA,HE,CH,MS,LI způsob zjišťování porodní hmotnosti v chovu * * * - váženo při narození , * * - odhadováno , * - nesledováno

U matek plemene BA

Třída	Výška kříž (cm)	Hmotnost (kg)	RPH přímý efekt	RPH mat. efekt	RPH osvalení
SE	147 a více	800 a více	105 a vic	103 a vic	103 a vic
EC	147 a více	800 a více	105 a vic	pod 103	103 a vic
EM	147 a více	800 a více	pod 105	103 a vic	pod 103
CM	pod 147	pod 800	105 a vic	103 a vic	103 a vic
C1	pod 147	pod 800	105 a vic	pod 103	103 a vic
M1	pod 147	pod 800	pod 105	103 a vic	pod 103

Popisky grafu úrovně plemenných hodnot

Jednotlivé plemenné hodnoty jsou rozděleny do pásem na základě výpočtu kvantilu normálního rozložení, které udávají, jak si konkrétní jedinec stojí v porovnání s průměrem populace plemenných býčků odchovaných v období 2014 – 2019.

pásma	Pozice býka v rámci populace	zkratka	Popis údaje v grafu
10	býk patří hodnotou RPH do 10 % nejlepších býků v daném ukazateli	<i>RphT</i>	RPH pro přírůstek v testu
9	býk patří hodnotou RPH do 20 % nejlepších býků v daném ukazateli	<i>RphN</i>	RPH pro životní přírůstek
8	býk patří hodnotou RPH do 30 % nejlepších býků v daném ukazateli	<i>RpPP</i>	RPH pro přímý efekt porody
7	býk patří hodnotou RPH do 40 % nejlepších býků v daném ukazateli	<i>RpRU</i>	RPH pro přímý efekt růst
6	býk patří hodnotou RPH do 50 % nejlepších býků v daném ukazateli	<i>MatPP</i>	RPH pro maternální efekt porody
5	býk patří hodnotou RPH do průměru býků v daném ukazateli	<i>MatRU</i>	RPH pro maternální efekt růst
4	býk patří hodnotou RPH do 60 % nejlepších býků v daném ukazateli	<i>phTR</i>	RPH pro lineární hodnocení těl. rámec
3	býk patří hodnotou RPH do 70 % nejlepších býků v daném ukazateli	<i>phKT</i>	RPH pro lineární hodnocení kap. těla
2	býk patří hodnotou RPH do 80 % nejlepších býků v daném ukazateli	<i>phOS</i>	RPH pro lineární hodnocení osvalení
1	býk patří hodnotou RPH do 90 % nejlepších býků v daném ukazateli	<i>phUT</i>	RPH pro lineární hodnocení užit. typ

Hlavní selekční kritéria pro výběr do plemnitby na OPB a odchovu u chovatele

Hlavním selekčním kritériem bude pouze lineární hodnocení při základním výběru.

Důvody vyřazení před základním výběrem

- hodnocení tělesného rámce (1,2,3 body dle parametrů daného plemene)
- hodnocení bodů za hmotnost v 365 dnech (1,2,3 body dle parametrů daného plemene)
- nepředvedení býka k základnímu výběru na ohlávce nebo na vodící tyči
- na základě rozhodnutí majitele býka o jeho vyřazení
- zdravotní důvody (displazie varlat, apod.)

Důvody vyřazení při základním výběrem

- hodnocení délky těla (1,2,3 body dle parametrů daného plemene)
- hodnocení ukazatelů kapacity těla (1,2,3 body dle parametrů daného plemene)
- hodnocení ukazatelů osvalení (1,2,3 body dle parametrů daného plemene)
- hodnocení užitkového typu (1,2,3 body dle parametrů daného plemene)
- závažné vady exteriéru při základním výběru
- neodpovídající funkčnost končetin při základním výběru
- zdravotní důvody (displazie varlat, apod.)

Reklamační řád pro základní výběry býků

Majitel odchovávaného býčka má právo podat reklamaci proti rozhodnutí výběrové komise (ČSCHMS). Tato reklamacie může mít písemnou nebo ústní formu. Předmětem reklamacie může být pouze konečný výsledek výběru (vybrán, odročen, vyřazen), nikoliv nesouhlas s bodovým hodnocením daného býka. Po skončení základního výběru býků vyzve předseda výběrové komise k podání případných protestů (reklamací). Reklamace se podává předsedovi výběrové komise nejpozději do 60-ti minut od jeho výzvy. Jménem majitele býka může jednat také zástupce odchovny plemenných býků (OPB). Reklamace je podmíněna složením nevratné kauce 1000 Kč, přičemž polovina z této částky je určena pro provozovatele OPB a polovina pro ČSCHMS. Tato kauce musí být složena okamžitě v hotovosti v době podání reklamacie předsedovi výběrové komise. Po vznesení reklamacie a složení nevratné kauce následuje nové předvedení býka.

V případě shodného verdiktu výběrové komise a majitele býka je platný tento shodný verdikt. V případě neshody mezi verdiktem výběrové komise a majitelem býka je býk odročen a bude proveden nový základní výběr. V případě opakovaného protestu je nutné reklamaci podat písemnou formou. Provedení nového základního výběru je podmíněno složením kauce 5000 Kč za každého reklamovaného býka. Kauce se skládá na účet ČSCHMS nejpozději do 10-ti kalendářních dnů ode dne provedení základního výběru. V případě, že nebudou peníze připsány na účet v daném termínu, platí původní verdikt výběrové komise a reklamacie se dále neřeší. Nový základní výběr se uskuteční do 30-ti dnů od sporného výběru, pokud se obě strany nedohodnou jinak. Většinové složení komise nesmí být totožné se složením komise, která vynesla sporný verdikt. O složení nové komise rozhoduje ČSCHMS po dohodě s příslušnou Radou PK daného plemene. O závěru nového základního výběru je sepsán nový výběrový protokol. Proti tomuto rozhodnutí se již nelze dále odvolat. V případě, že je potvrzeno původní rozhodnutí výběrové komise, propadá kauce ve prospěch ČSCHMS, v opačném případě se vrací majiteli býka do 10-ti kalendářních dnů od provedení nového základního výběru. Náklady spojené s novým základním výběrem (zejména cestovné členů výběrové komise, případně oprávněné nároky spojené s odměnou za odvedenou práci) nese strana, která při svém rozhodnutí či jednání nebyla v právu. Tyto náklady jsou zúčtovány na základě vystavené faktury zaslané druhé straně nejpozději do 14 dnů od provedení opakovaného základního výběru. V každém případě se o reklamaci vede písemný zápis. Rozhodnutí výběrové komise se váže ke konkrétnímu zvířeti v konkrétním čase a není možno se na něj odvolávat v případných následných sporech.

Schváleno výborem ČSCHMS dne 21.3.2006 v Hradištku pod Medníkem, změny schváleny 9.6.2017 Grémiem předsedů rad plemenných knih v Hradištku pod Medníkem



<u>Sekretariát:</u> ČSCHMS Praha Těšnov 17 11705 Praha 1 Mobil : +420 724 007 860 Telefon : +420 221 812 865 E-mail : info@cschms.cz	<u>Ředitel PK</u> <i>Kopecký Jan</i> Osík 201 569 67 Osík u Litomyšle Mobil : +420 724 007 862 Telefon : +420 461 612 809 E-mail : kopecky@cschms.cz	<u>Adresa PK</u> <i>Honová Nina</i> Osvoboditelů 35/9 410 02 Lovosice Mobil : +420 724 073 641 E-mail : honova@cschms.cz
--	---	---

Číslo : 808325 053 CZ ELIN Z VLKOVA Číslo katalogu 1
 Dat.nar. : 07.01.2018 Plemeno : T100 Charolais
 Chovatel : Lux Jiří,ing.,Vlkov
 Majitel : Lux Jiří,ing.,Vlkov

OOO ZCH 687 TES BEAU 7121202824
 OO ZTI 144 ORFEUS Z DUBU 041000509288051
 MOO 2230 417 CZ JUSTINE 4294103460

OTEC ZIT 747 ASTON Z ČACHNOVA 499000688658053
 OMO ZCH 291 JEUDI 2394101929
 MO 112625 503 CZ 094000112625503
 MMO 6131 417 CZ 120417006131

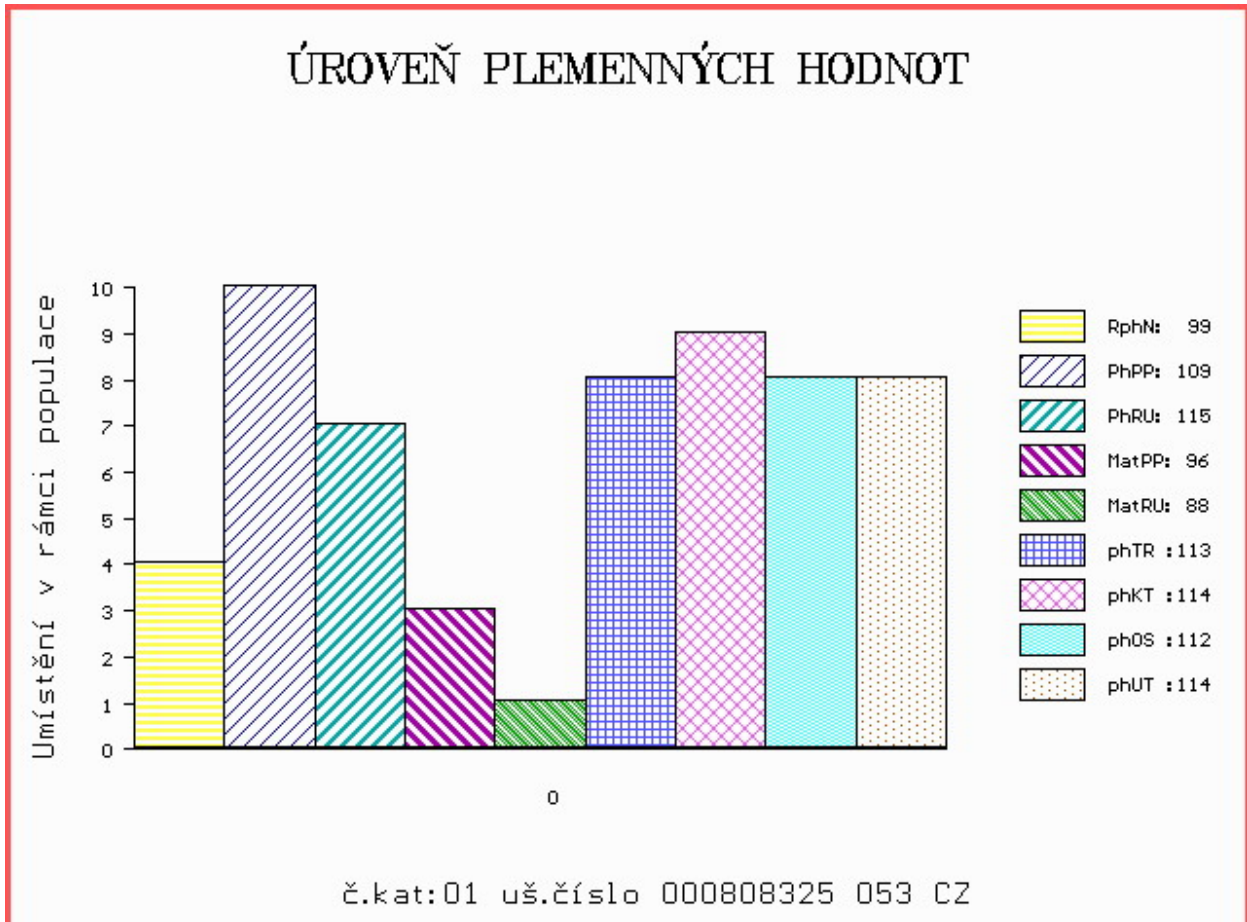
OOM 272 510 OURAL 0398125033
 OM ZTI 891 URFE 7121253026
 MOM 7198118674 FR OLIVE 7198118674

MA 315990 953 CZ /2 ot 449000315990953
 OMM ZCH 573 PALADIN P 4240299352
 MM 212992 953 CZ ET P 449000212992953
 MMM 116999 511 CZ KRÁLOVNA BOVET ET 069000116999511

Vl.užit:nar: 44 *** kg ve 120d: 209 kg 210d: 316 kg 365d: 473 kg / kříž: 0 cm
 Přírustek od narození: 1272 g / 99 šourek 39 cm
 Věk při ZV 475 dní aktuálně k 21.03.19 hmotnost: 601 kg výška v kříži: 137 cm

PLEMENNÉ HODNOTY										LINEARNÍ HODNOCENÍ						
	pp	ru	pp	ru	TR	KT	OS	UT		Hmot	kříž	TR	KT	OS	UT	CE
BÝK	PE	109	115	ME	96	88	113	114	112	114						
MATKA	PE	105	101	ME	106	103	95	99	99	99	795	147	25	19	18	7 69
OTEC	PE	105	123	ME	90	77	122	117	113	116	643	140	26	22	21	7 76

HODNOCEN: TR 6 / / 5 KT / / OS / / UT Výsledek:



Číslo : 808340 053 CZ **ELPASO Z VLKOVA** Číslo katalogu 2
 Dat.nar. : 24.01.2018 Plemeno : T100 Charolais
 Chovatel : Lux Jiří,ing.,Vlkov
 Majitel : Lux Jiří,ing.,Vlkov

OOO ZCH 703 NECESSAIRE 6327793880
 OO ZIT 100 VOLTAIRE 4522794020
 MOO 4522791051 FR SAVANE 4522791051

O TEC ZIT 926 BRUTUS Z VLKOVA 449000728694053
 OMO ZCH 255 HORACE 7192136202
 MO 275761 953 CZ ET 449000275761953
 MMO 131144 953 CZ 069000131144953

OOM ZTI 041 AMOUR 6343405662
 OM ZTI 532 REFLEX 186000632704061
 MOM 175524 961 CZ NÁDHERA 186000175524961

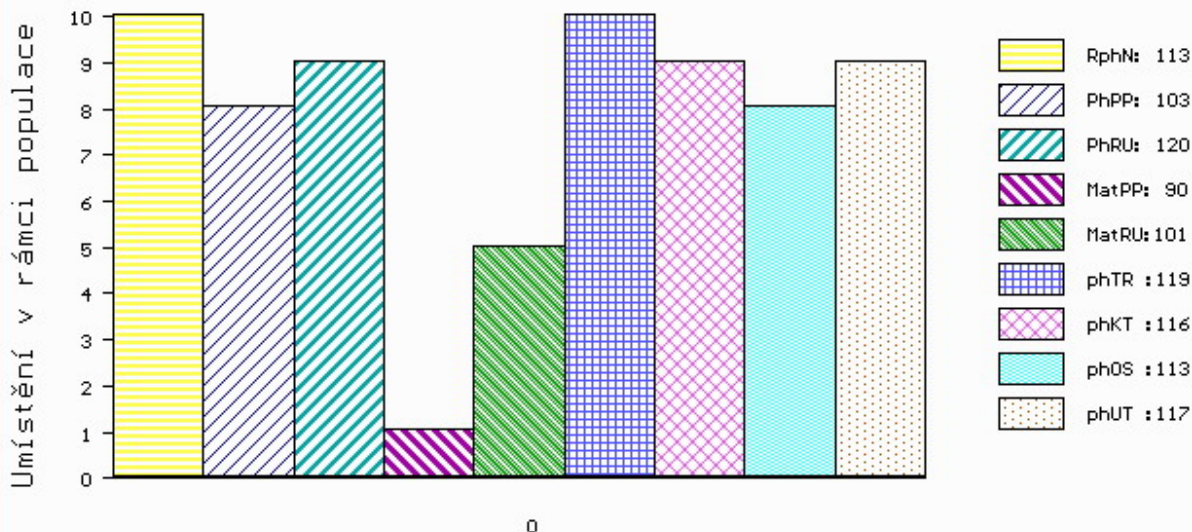
MA 338875 953 CZ /1 ot 449000338875953
 OMM ZCH 388 IMPAIR RR3 1893102983
 MM 213000 953 CZ ET 449000213000953
 MMM 116979 511 CZ INGRID BOVET 069511116979

Vl.užit:nar: 47 *** kg ve 120d: 213 kg 210d: 322 kg 365d: 496 kg / kříž: 0 cm
 Přírustek od narození: 1261 g / 113 šourek 37 cm
 Věk při ZV 458 dní aktuálně k 21.03.19 hmotnost: 578 kg výška v kříži: 134 cm

PLEMENNÉ HODNOTY										LINEARNÍ HODNOCENÍ						
	pp	ru	ME	pp	ru	TR	KT	OS	UT	Hmot	kříž	TR	KT	OS	UT	CE
BÝK	PE	103	120	ME	90	101	119	116	113	117						
MATKA	PE	103	117	ME	89	103	104	101	99	102	950 /	148	26	22	22	8 78
O TEC	PE	94	114	ME	96	105	122	115	112	117	726 /	143	27	18	19	6 70

HODNOCEN: TR 5 / / 6 KT / / OS / / UT Výsledek:

ÚROVEŇ PLEMENNÝCH HODNOT



č.kat:02 uš.číslo 000808340 053 CZ

Číslo : 827384 053 CZ EASTON Z VLKOVA Číslo katalogu 3
 Dat.nar. : 16.02.2018 Plemeno : T100 Charolais
 Chovatel : Lux Jiří,ing.,Vlkov
 Majitel : Lux Jiří,ing.,Vlkov

OOO ZCH 687 TES BEAU 7121202824
 OO ZTI 144 ORFEUS Z DUBU 041000509288051
 MOO 2230 417 CZ JUSTINE 4294103460

O TEC ZIT 747 ASTON Z ČACHNOVA 499000688658053

OMO ZCH 291 JEUDI 2394101929
 MO 112625 503 CZ 094000112625503
 MMO 6131 417 CZ 120417006131

OOM 272 510 OURAL 0398125033
 OM ZTI 891 URFE 7121253026
 MOM 7198118674 FR OLIVE 7198118674

MA 338845 953 CZ /2 ot 449000338845953

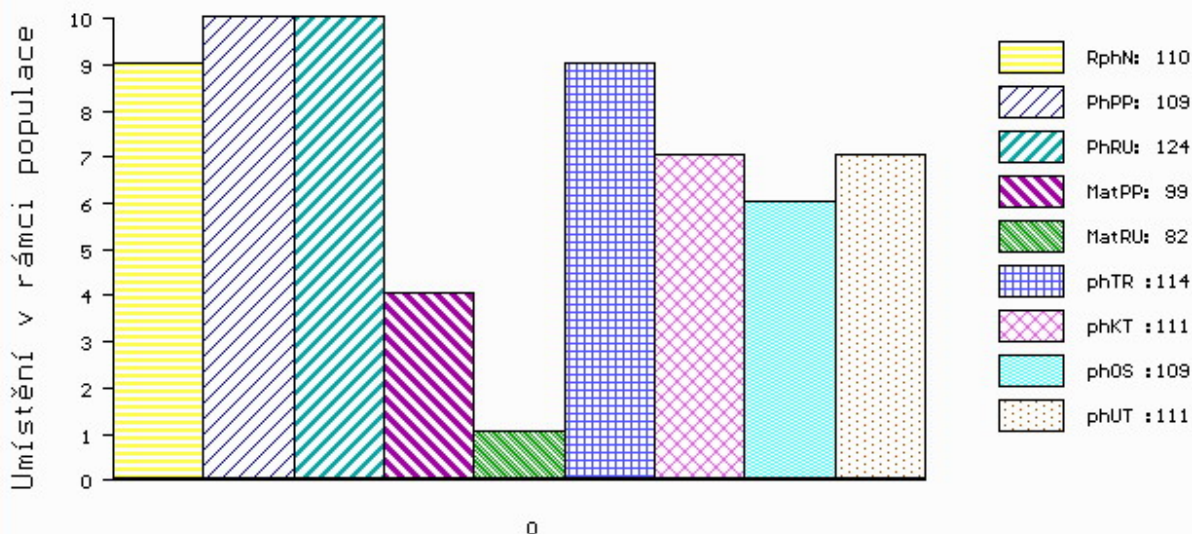
OMM ZCH 450 LE REBEL 3695100770
 MM 254348 953 CZ ET 449000254348953
 MMM 131144 953 CZ 069000131144953

Vl.užit:nar: 44 *** kg ve 120d: 209 kg 210d: 316 kg 365d: 493 kg / kříž: 0 cm
 Přírustek od narození: 1224 g / 110 šourek 39 cm
 Věk při ZV 435 dní aktuálně k 21.03.19 hmotnost: 531 kg výška v kříži: 133 cm

PLEMENNÉ HODNOTY										LINEARNÍ HODNOCENÍ						
	pp	ru	pp	ru	TR	KT	OS	UT		Hmot	kříž	TR	KT	OS	UT	CE
BÝK	PE	109	124	ME	99	82	114	111	109	111						
MATKA	PE	104	109	ME	113	96	98	96	95	96	870 /	153	27	21	19	7 74
O TEC	PE	105	123	ME	90	77	122	117	113	116	643 /	140	26	22	21	7 76

HODNOCEN: TR 5 / / 6 KT / / OS / / UT Výsledek:

ÚROVEŇ PLEMENNÝCH HODNOT



č.kat:03 uš.číslo 000827384 053 CZ

Býci vyřazení před základním výběrem

Číslo : **808333 053 CZ** **ELIXIR Z VLKOVA** Číslo katalogu 4
 Dat.nar. : 18.01.2018 Plemeno : T100 Charolais
 Chovatel : Lux Jiří,ing.,Vlkov
 Majitel : Lux Jiří,ing.,Vlkov

OOO ZCH 687 TES BEAU 7121202824
 OO ZTI 144 ORFEUS Z DUBU 041000509288051
 MOO 2230 417 CZ JUSTINE 4294103460

Otec ZIT 747 ASTON Z ČACHNOVA 499000688658053
 OMO ZCH 291 JEUDI 2394101929
 MO 112625 503 CZ 094000112625503
 MMO 6131 417 CZ 120417006131

OOM 272 510 OURAL 0398125033
 OM ZTI 891 URFE 7121253026
 MOM 7198118674 FR OLIVE 7198118674

MA 315987 953 CZ /3 ot 449000315987953
 OMM ZTI 098 LORSINI 8995106122
 MM 234658 953 CZ ET 449000234658953
 MMM 131144 953 CZ 069000131144953

Vl.užit:nar: **47** *** kg ve 120d: **200** kg 210d: **322** kg 365d: **464** kg / kříž: **0** cm
 Přírustek od narození: **1119 g / 101** šourek **0** cm
 Věk při ZV **464** dní aktuálně k 21.03.19 hmotnost: **525** kg výška v kříži: **132** cm

PLEMENNÉ HODNOTY										LINEARNÍ HODNOCENÍ							
	pp	ru	pp	ru	TR	KT	OS	UT		Hmot	kříž	TR	KT	OS	UT	CE	
BÝK	PE	103	113	ME	97	94	111	116	115	115							
MATKA	PE	98	99	ME	106	112	99	101	102	101	835	147	25	20	19	7	71
Otec	PE	105	123	ME	90	77	122	117	113	116	643	140	26	22	21	7	76

HODNOCEN: TR 4 / / 4 KT / / OS / / UT Výsledek: **před ZV-chovatel**

