

KATALOG ZÁKLADNÍHO VÝBĚRU

dne 30.04.2019

Bouda Petr ing., Voděrádky

Začátek cca 17,00 hod.

Č. k.	Číslo býčka	OTEC st.reg.	DATUM NAROZENÍ	PLEM	HM. kg	KŘ. cm	Přír.od g	nar. RPH	CHOVATEL
1	854778 021	CZ ICH 295	04.12.17	T100	891	152	1786 g	102	Bouda Petr ing., Voděrádky
2	854779 021	CZ ZTI 554	29.01.18	T100	724	139	1620 g	109	Bouda Petr ing., Voděrádky
3	854780 021	CZ ZTI 087	10.02.18	T100	696	140	1589 g	109	Bouda Petr ing., Voděrádky
4	854781 021	CZ ZIT 339	10.02.18	T100	670	140	1532 g	100	Bouda Petr ing., Voděrádky
5	854782 021	CZ ZTI 554	20.02.18	T100	686	141	1624 g	112	Bouda Petr ing., Voděrádky
6	854783 021	CZ ZIT 339	20.02.18	T100	676	142	1594 g	95	Bouda Petr ing., Voděrádky

Plemenné hodnoty uvedené v katalogu jsou spočítány k 31.03.2019



Vysvětlivky ke zkratkám ve jménech v katalogu :

ET	- býček narozen po embryotrasferu
RED	- zbarvení red angus
P,V	- bezrohý / volný roh (* - testováno testem DNA)
PP	- bezrohý – homozygot (stanoveno testem DNA)
R	- rohatý (* - testováno testem DNA)
+/+ ,WT/WT	- nepřenáší alelu způsobujícími dvojí osvalení (GS, AA)
MH/+	- heterozygot s jednou alelou podmiňující dvojí osvalení (GS)
MH/MH	- homozygot - obě alely podmiňující dvojí osvalení (GS – oddíl „B“ PK)
Porodní hmot (nar)	- u plemene AA,BA,HE,CH,MS,LI způsob zjišťování porodní hmotnosti v chovu * * * - váženo při narození , * * - odhadováno , * - nesledováno

U matek plemene BA

Třída	Výška kříž (cm)	Hmotnost (kg)	RPH přímý efekt	RPH mat. efekt	RPH osvalení
SE	147 a více	800 a více	105 a vic	103 a vic	103 a vic
EC	147 a více	800 a více	105 a vic	pod 103	103 a vic
EM	147 a více	800 a více	pod 105	103 a vic	pod 103
CM	pod 147	pod 800	105 a vic	103 a vic	103 a vic
C1	pod 147	pod 800	105 a vic	pod 103	103 a vic
M1	pod 147	pod 800	pod 105	103 a vic	pod 103

Popisky grafu úrovně plemenných hodnot

Jednotlivé plemenné hodnoty jsou rozděleny do pásem na základě výpočtu kvantilu normálního rozložení, které udávají, jak si konkrétní jedinec stojí v porovnání s průměrem populace plemenných býčků odchovaných v období 2014 – 2019.

pásma	Pozice býka v rámci populace	zkratka	Popis údaje v grafu
10	býk patří hodnotou RPH do 10 % nejlepších býků v daném ukazateli	<i>RphT</i>	RPH pro přírůstek v testu
9	býk patří hodnotou RPH do 20 % nejlepších býků v daném ukazateli	<i>RphN</i>	RPH pro životní přírůstek
8	býk patří hodnotou RPH do 30 % nejlepších býků v daném ukazateli	<i>RpPP</i>	RPH pro přímý efekt porody
7	býk patří hodnotou RPH do 40 % nejlepších býků v daném ukazateli	<i>RpRU</i>	RPH pro přímý efekt růst
6	býk patří hodnotou RPH do 50 % nejlepších býků v daném ukazateli	<i>MatPP</i>	RPH pro maternální efekt porody
5	býk patří hodnotou RPH do průměru býků v daném ukazateli	<i>MatRU</i>	RPH pro maternální efekt růst
4	býk patří hodnotou RPH do 60 % nejlepších býků v daném ukazateli	<i>phTR</i>	RPH pro lineární hodnocení těl. rámec
3	býk patří hodnotou RPH do 70 % nejlepších býků v daném ukazateli	<i>phKT</i>	RPH pro lineární hodnocení kap. těla
2	býk patří hodnotou RPH do 80 % nejlepších býků v daném ukazateli	<i>phOS</i>	RPH pro lineární hodnocení osvalení
1	býk patří hodnotou RPH do 90 % nejlepších býků v daném ukazateli	<i>phUT</i>	RPH pro lineární hodnocení užit. typ

Hlavní selekční kritéria pro výběr do plemnitby na OPB a odchovu u chovatele

Hlavním selekčním kritériem bude pouze lineární hodnocení při základním výběru.

Důvody vyřazení před základním výběrem

- hodnocení tělesného rámce (1,2,3 body dle parametrů daného plemene)
- hodnocení bodů za hmotnost v 365 dnech (1,2,3 body dle parametrů daného plemene)
- nepředvedení býka k základnímu výběru na ohlávce nebo na vodící tyči
- na základě rozhodnutí majitele býka o jeho vyřazení
- zdravotní důvody (displazie varlat, apod.)

Důvody vyřazení při základním výběrem

- hodnocení délky těla (1,2,3 body dle parametrů daného plemene)
- hodnocení ukazatelů kapacity těla (1,2,3 body dle parametrů daného plemene)
- hodnocení ukazatelů osvalení (1,2,3 body dle parametrů daného plemene)
- hodnocení užitkového typu (1,2,3 body dle parametrů daného plemene)
- závažné vady exteriéru při základním výběru
- neodpovídající funkčnost končetin při základním výběru
- zdravotní důvody (displazie varlat, apod.)

Reklamační řád pro základní výběry býků

Majitel odchovávaného býčka má právo podat reklamaci proti rozhodnutí výběrové komise (ČSCHMS). Tato reklamační může mít písemnou nebo ústní formu. Předmětem reklamační může být pouze konečný výsledek výběru (vybrán, odročen, vyřazen), nikoliv nesouhlas s bodovým hodnocením daného býka. Po skončení základního výběru býků vyzve předseda výběrové komise k podání případných protestů (reklamací). Reklamační se podává předsedovi výběrové komise nejpozději do 60-ti minut od jeho výzvy. Jménem majitele býka může jednat také zástupce odchovny plemenných býků (OPB). Reklamační je podmíněna složením nevratné kauce 1000 Kč, přičemž polovina z této částky je určena pro provozovatele OPB a polovina pro ČSCHMS. Tato kauce musí být složena okamžitě v hotovosti v době podání reklamační předsedovi výběrové komise. Po vznesení reklamační a složení nevratné kauce následuje nové předvedení býka.

V případě shodného verdiktu výběrové komise a majitele býka je platný tento shodný verdikt. V případě neshody mezi verdiktem výběrové komise a majitelem býka je býk odročen a bude proveden nový základní výběr. V případě opakovaného protestu je nutné reklamaci podat písemnou formou. Provedení nového základního výběru je podmíněno složením kauce 5000 Kč za každého reklamovaného býka. Kauce se skládá na účet ČSCHMS nejpozději do 10-ti kalendářních dnů ode dne provedení základního výběru. V případě, že nebudou peníze připsány na účet v daném termínu, platí původní verdikt výběrové komise a reklamační se dále neřeší. Nový základní výběr se uskuteční do 30-ti dnů od sporného výběru, pokud se obě strany nedohodnou jinak. Většinové složení komise nesmí být totožné se složením komise, která vynesla sporný verdikt. O složení nové komise rozhoduje ČSCHMS po dohodě s příslušnou Radou PK daného plemene. O závěru nového základního výběru je sepsán nový výběrový protokol. Proti tomuto rozhodnutí se již nelze dále odvolat. V případě, že je potvrzeno původní rozhodnutí výběrové komise, propadá kauce ve prospěch ČSCHMS, v opačném případě se vrací majiteli býka do 10-ti kalendářních dnů od provedení nového základního výběru. Náklady spojené s novým základním výběrem (zejména cestovné členů výběrové komise, případně oprávněné nároky spojené s odměnou za odvedenou práci) nese strana, která při svém rozhodnutí či jednání nebyla v právu. Tyto náklady jsou zúčtovány na základě vystavené faktury zaslané druhé straně nejpozději do 14 dnů od provedení opakovaného základního výběru. V každém případě se o reklamaci vede písemný zápis. Rozhodnutí výběrové komise se váže ke konkrétnímu zvířeti v konkrétním čase a není možno se na něj odvolávat v případných následných sporech.

Schváleno výborem ČSCHMS dne 21.3.2006 v Hradištku pod Medníkem, změny schváleny 9.6.2017 Grémiem předsedů rad plemenných knih v Hradištku pod Medníkem



<u>Sekretariát:</u> ČSCHMS Praha Těšnov 17 11705 Praha 1 Mobil : +420 724 007 860 Telefon : +420 221 812 865 E-mail : info@cschms.cz	<u>Ředitel PK</u> Kopecký Jan Osík 201 569 67 Osík u Litomyšle Mobil : +420 724 007 862 Telefon : +420 461 612 809 E-mail : kopecky@cschms.cz	<u>Adresa PK</u> Honová Nina Osvoboditelů 35/9 410 02 Lovosice Mobil : +420 724 073 641 E-mail : honova@cschms.cz
--	--	--

Číslo : 854778 021 CZ DAVID Z VESELÍČKA Číslo katalogu 1
 Dat.nar. : 04.12.2017 Plemeno : T100 Charolais
 Chovatel : Bouda Petr ing.,Voděrádky
 Majitel : Bouda Petr ing.,Voděrádky

OOO ZTI 904 SESAME 5703388462
 OO ZIT 339 CASTOR 6146791641
 MOO 6146791345 FR TRAGEDIE 6146791345

OTEC **ICH** **295** **CASTOR Z VESELÍČKA** **068000771436021**
 OMO ZTI 900 ARTOIS 5810006623
 MO 325323 921 CZ 068000325323921
 MMO 202492 921 CZ 068000202492921

OOM ZCH 516 MAGENTA 4296105603
 OM ZTI 903 BUSINESS 7240585019
 MOM 7240589893 FR SEXYE 7240589893

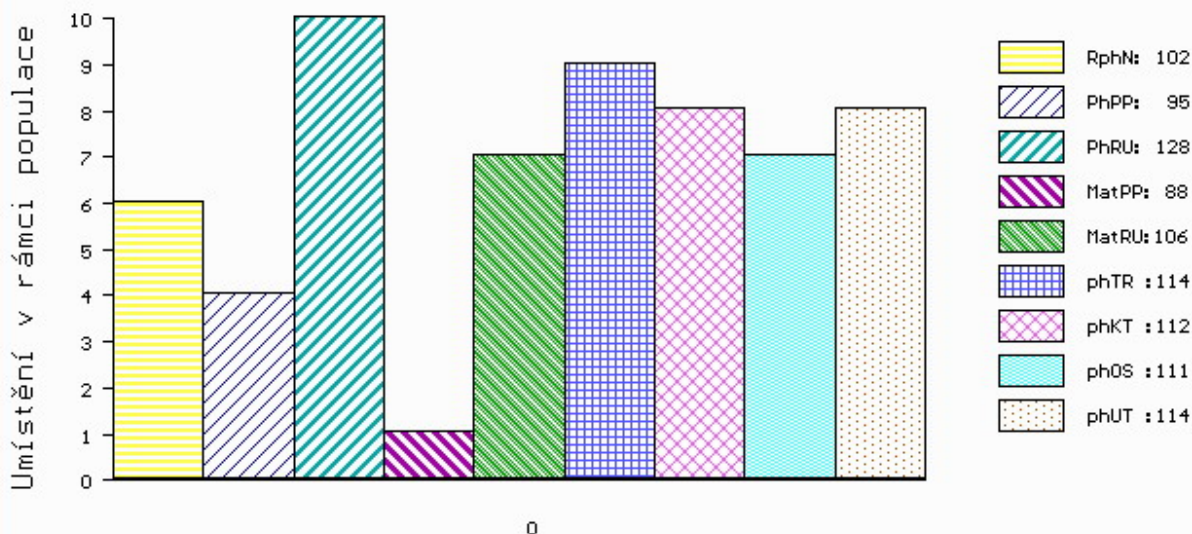
MA **394192 921 CZ /1 ot** **068000394192921**
 OMM ZCH 942 UNICO SC PP 7121333571
 MM 167615 921 CZ P 068000167615921
 MMM 22520 921 CZ 068000022520921

Vl.užit:nar: 48 ** kg ve 120d: 233 kg 210d: 388 kg 365d: 704 kg / kříž: 0 cm
 Přírustek od narození: 1786 g / 102 šourek 45 cm
 Věk při ZV 512 dní aktuálně k 21.03.19 hmotnost: 891 kg výška v kříži: 152 cm

PLEMENNÉ HODNOTY										LINEARNÍ HODNOCENÍ								
	pp	ru	pp	ru	TR	KT	OS	UT		Hmot	kříž	TR	KT	OS	UT	CE		
BÝK	PE	95	128	ME	88	106	114	112	111	114								
MATKA	PE	103	116	ME	80	120	112	107	107	109	744	/	144	24	21	19	7	71
OTEC	PE	94	135	ME	103	94	111	114	113	116	700	/	141	27	22	22	8	79

HODNOCEN: TR 10 / /10 KT / / OS / / UT Výsledek:

ÚROVEŇ PLEMENNÝCH HODNOT



č.kat:01 uš.číslo 000854778 021 CZ

Číslo : 854779 021 CZ ESO Z VESELÍČKA Číslo katalogu 2
 Dat.nar. : 29.01.2018 Plemeno : T100 Charolais
 Chovatel : Bouda Petr ing., Voděrádky
 Majitel : Bouda Petr ing., Voděrádky

OOO 268 912 INVINCIBLE 1893105503
 OO 268 714 NECTARGERC 0397107142
 MOO 395111047 FR LAPONIE 0395111047

OPEC ZTI 554 UTOPIQUE 3533581663
 OMO ZCH 578 EPSOM 4289102555
 MO 3598057406 FR OCEANIE 3598057406
 MMO 3595062036 FR LOCALE 3595062036

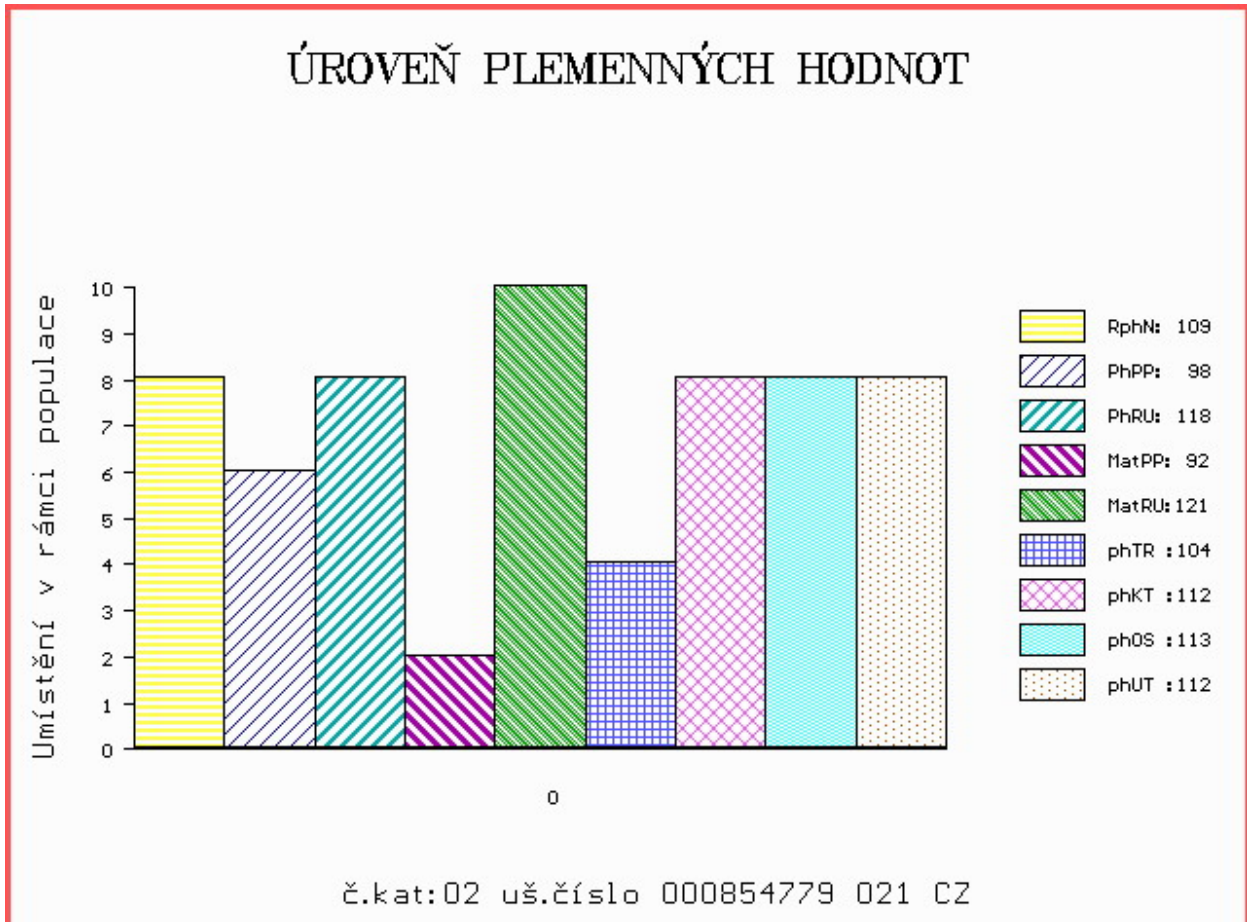
OOM ZCH 516 MAGENTA 4296105603
 OM ZTI 903 BUSINESS 7240585019
 MOM 7240589893 FR SEXYE 7240589893

MA 365967 921 CZ /2 ot 068000365967921
 OMM ZTI 102 SUMO 0311102405
 MM 202495 921 CZ 068000202495921
 MMM 111056 111 CZ CHŮVA Z VESELÍČKA 068111111056

Vl.užit:nar: 50 ** kg ve 120d: 246 kg 210d: 372 kg 365d: 649 kg / kříž: 0 cm
 Přírustek od narození: 1620 g / 109 šourek 40 cm
 Věk při ZV 456 dní aktuálně k 21.03.19 hmotnost: 724 kg výška v kříži: 139 cm

PLEMENNÉ HODNOTY										LINEARNÍ HODNOCENÍ							
	pp	ru	pp	ru	TR	KT	OS	UT		Hmot	kříž	TR	KT	OS	UT	CE	
BÝK	PE	98	118	ME	92	121	104	112	113	112							
MATKA	PE	96	117	ME	92	120	100	109	110	108	896	148	27	25	24	9	85
OPEC	PE	104	119	ME	87	125	105	110	109	110	0	0	0	0	0	0	0

HODNOCEN: TR 8 / /10 KT / / OS / / UT Výsledek:



Číslo : 854780 021 CZ EMOS Z VESELÍČKA Číslo katalogu 3
 Dat.nar. : 10.02.2018 Plemeno : T100 Charolais
 Chovatel : Bouda Petr ing.,Voděrádky
 Majitel : Bouda Petr ing.,Voděrádky

OOO ZCH 220 BLASON 4286100325
 OO ZCH 388 IMPAIR RR3 1893102983
 MOO 2178102945 FR OFFICINE 2178102945

OTEC ZTI 087 RURAL 6502730908
 OMO 269 470 JUDOKA 3694101328
 MO 6596002495 FR MILADY 6596002495
 MMO 6591100606 FR GUITARE 6591100606

OOM ZTI 102 SUMO 0311102405
 OM ZTP 410 ROMO Z VESELÍČKA 068000572047021
 MOM 111057 111 CZ KLÁRA 068000111057111

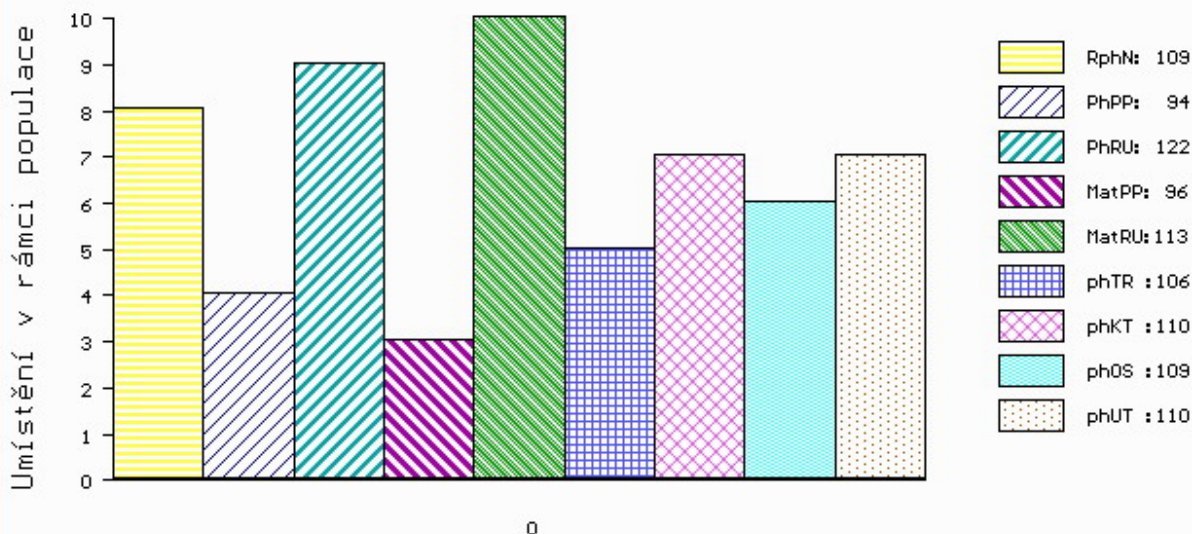
MA 229595 921 CZ /5 ot 068000229595921
 OMM ZCH 448 MARTEL P 9596012540
 MM 128383 111 CZ 068000128383111
 MMM 111051 111 CZ 068111111051

Vl.užit:nar: 54 ** kg ve 120d: 273 kg 210d: 399 kg 365d: 672 kg / kříž: 0 cm
 Přírustek od narození: 1589 g / 109 šourek 44 cm
 Věk při ZV 444 dní aktuálně k 21.03.19 hmotnost: 696 kg výška v kříži: 140 cm

PLEMENNÉ HODNOTY										LINEARNÍ HODNOCENÍ							
	pp	ru	ME	pp	ru	TR	KT	OS	UT	Hmot	kříž	TR	KT	OS	UT	CE	
BÝK	PE	94	122	ME	96	113	106	110	109	110							
MATKA	PE	110	112	ME	93	134	104	103	102	102	860	150	27	22	21	8	78
OTEC	PE	86	129	ME	93	94	111	116	116	116	0	0	0	0	0	0	0

HODNOCEN: TR 8 / /10 KT / / OS / / UT Výsledek:

ÚROVEŇ PLEMENNÝCH HODNOT



č.kat:03 uš.číslo 000854780 021 CZ

Číslo : 854781 021 CZ ELIT Z VESELÍČKA Číslo katalogu 4
 Dat.nar. : 10.02.2018 Plemeno : T100 Charolais
 Chovatel : Bouda Petr ing., Voděrádky
 Majitel : Bouda Petr ing., Voděrádky

OOO 262 916 PICADOR 7121349662
 OO ZTI 904 SESAME 5703388462
 MOO 5797003064 FR NEFLE 5797003064

OTEC ZIT 339 CASTOR 6146791641
 OMO ZCH 516 MAGENTA 4296105603
 MO 6146791345 FR TRAGEDIE 6146791345
 MMO 6105133404 FR OPA 6105133404

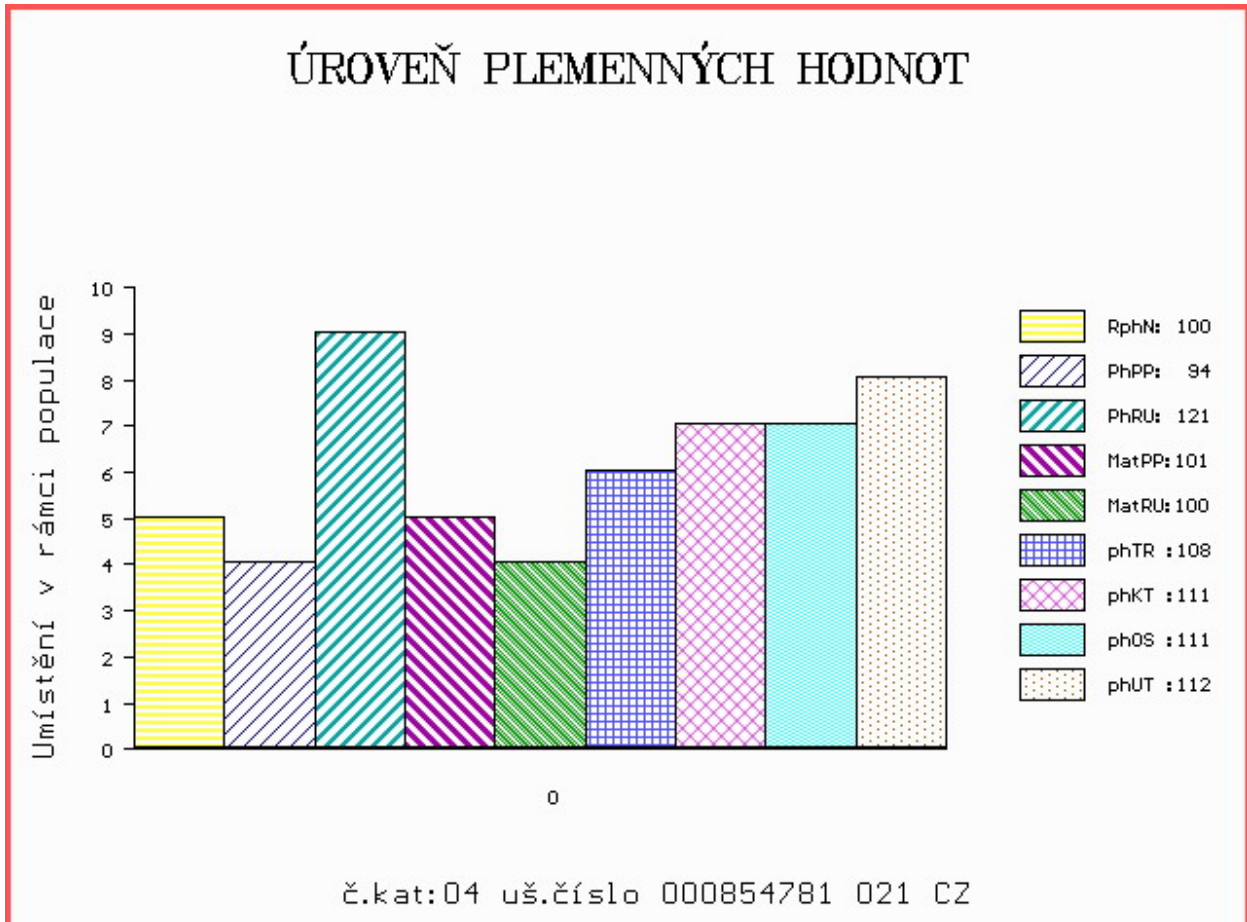
OOM ZCH 699 JUMPER 8894104162
 OM ZTI 889 TREZEGOAL 4240711848
 MOM 4297104113 FR NAIVE 4297104113

MA 365965 921 CZ /2 ot 068000365965921
 OMM 271 864 SAUMUR 7121321470
 MM 8546135 008 FR ELUE 8546135008
 MMM 8546134731 FR USE 8546134731

Vl.užit:nar: 51 ** kg ve 120d: 234 kg 210d: 385 kg 365d: 596 kg / kříž: 0 cm
 Přírustek od narození: 1532 g / 100 šourek 43 cm
 Věk při ZV 444 dní aktuálně k 21.03.19 hmotnost: 670 kg výška v kříži: 140 cm

PLEMENNÉ HODNOTY										LINEARNÍ HODNOCENÍ							
	pp	ru	pp	ru	TR	KT	OS	UT		Hmot	kříž	TR	KT	OS	UT	CE	
BÝK	PE	94	121	ME	101	100	108	111	111	112							
MATKA	PE	97	112	ME	96	110	99	105	106	104	862	149	27	23	21	7	78
OTEC	PE	95	115	ME	103	95	101	111	113	113	0	0	0	0	0	0	0

HODNOCEN: TR 8 / /10 KT / / OS / / UT Výsledek:



Číslo : 854782 021 CZ ERGO Z VESELÍČKA Číslo katalogu 5
 Dat.nar. : 20.02.2018 Plemeno : T100 Charolais
 Chovatel : Bouda Petr ing., Voděrádky
 Majitel : Bouda Petr ing., Voděrádky

OOO 268 912 INVINCIBLE 1893105503
 OO 268 714 NECTARGERC 0397107142
 MOO 395111047 FR LAPONIE 0395111047

OTEC ZTI 554 UTOPIQUE 3533581663
 OMO ZCH 578 EPSOM 4289102555
 MO 3598057406 FR OCEANIE 3598057406
 MMO 3595062036 FR LOCALE 3595062036

OOM 272 545 TERNOIS 6204783245
 OM ZTI 900 ARTOIS 5810006623
 MOM 5811999070 FR PIN UP 5811999070

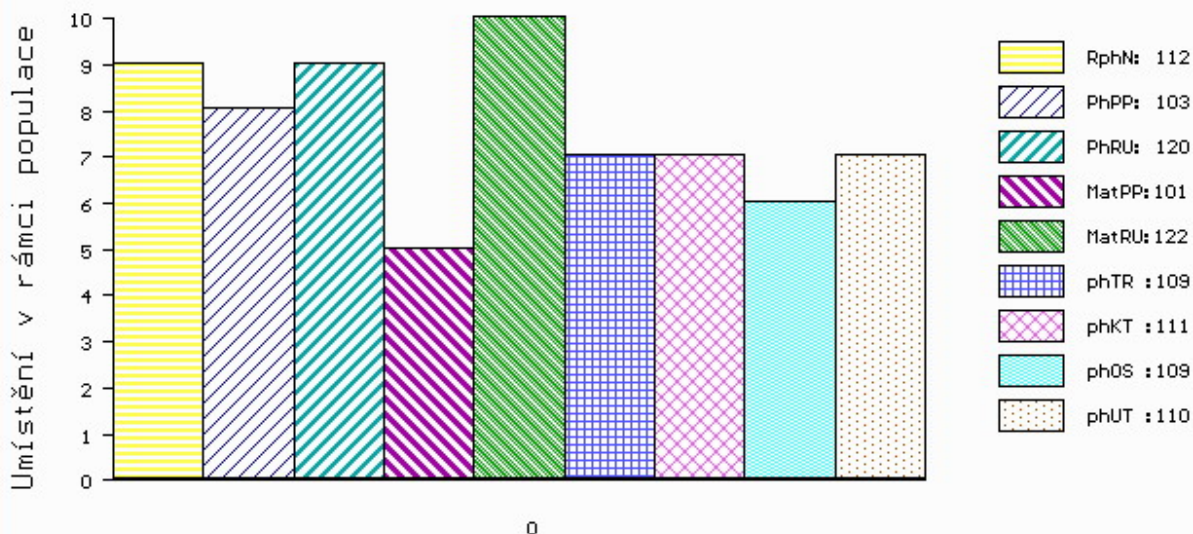
MA 394190 921 CZ /1 ot 068000394190921
 OMM ZTI 407 POLÁK Z VESELÍČKA 068000535779021
 MM 202496 921 CZ 068000202496921
 MMM 128383 111 CZ 068000128383111

Vl.užit:nar: 46 ** kg ve 120d: 237 kg 210d: 395 kg 365d: 640 kg / kříž: 141 cm
 Přírustek od narození: 1624 g / 112 šourek 39 cm
 Věk při ZV 434 dní aktuálně k 21.03.19 hmotnost: 686 kg výška v kříži: 141 cm

PLEMENNÉ HODNOTY										LINEARNÍ HODNOCENÍ							
	pp	ru	pp	ru	TR	KT	OS	UT		Hmot	kříž	TR	KT	OS	UT	CE	
BÝK	PE	103	120	ME	101	122	109	111	109	110							
MATKA	PE	99	110	ME	115	125	104	106	106	106	938	158	29	25	21	9	84
OTEC	PE	104	119	ME	87	125	105	110	109	110	0	0	0	0	0	0	0

HODNOCEN: TR 9 / /10 KT / / OS / / UT Výsledek:

ÚROVEŇ PLEMENNÝCH HODNOT



č.kat:05 uš.číslo 000854782 021 CZ

Číslo : 854783 021 CZ ETON Z VESELÍČKA Číslo katalogu 6
 Dat.nar. : 20.02.2018 Plemeno : T100 Charolais
 Chovatel : Bouda Petr ing., Voděrádky
 Majitel : Bouda Petr ing., Voděrádky

OOO 262 916 PICADOR 7121349662
 OO ZTI 904 SESAME 5703388462
 MOO 5797003064 FR NEFLE 5797003064

OTEC ZIT 339 CASTOR 6146791641
 OMO ZCH 516 MAGENTA 4296105603
 MO 6146791345 FR TRAGEDIE 6146791345
 MMO 6105133404 FR OPA 6105133404

OOM 268 799 ROOSVELT SC P 8541876919
 OM ZCH 942 UNICO SC PP 7121333571
 MOM 7121400365 FR RONDELLE P 7121400365

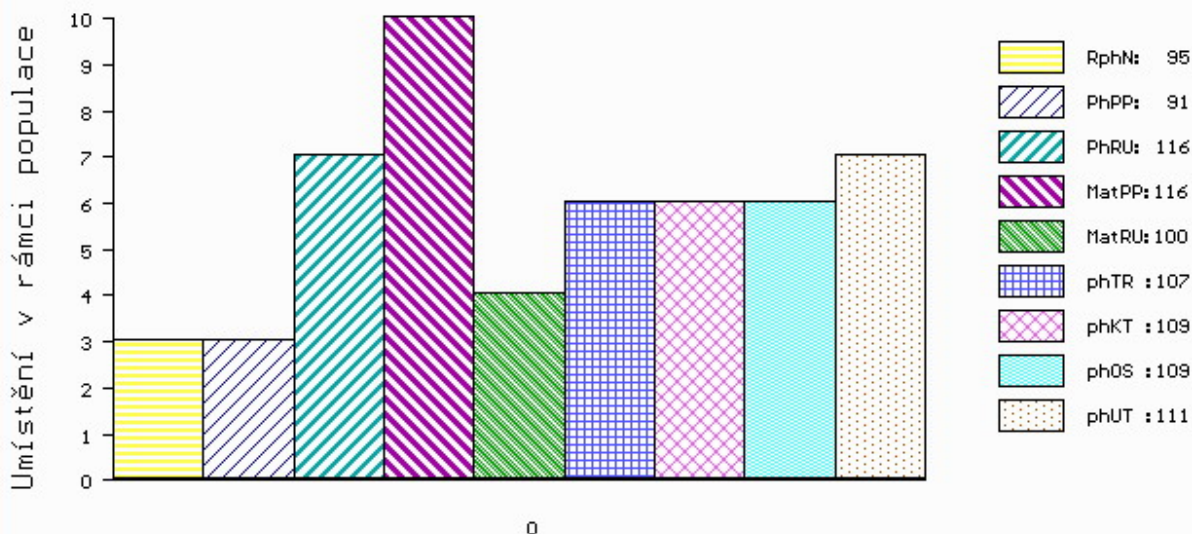
MA 365961 921 CZ /2 ot P 068000365961921
 OMM ZTI 102 SUMO 0311102405
 MM 202499 921 CZ 068000202499921
 MMM 128384 111 CZ 068000128384111

Vl.užit:nar: 48 ** kg ve 120d: 223 kg 210d: 343 kg 365d: 625 kg / kříž: 142 cm
 Přírustek od narození: 1594 g / 95 šourek 41 cm
 Věk při ZV 434 dní aktuálně k 21.03.19 hmotnost: 676 kg výška v kříži: 142 cm

PLEMENNÉ HODNOTY										LINEARNÍ HODNOCENÍ							
	pp	ru	pp	ru	TR	KT	OS	UT		Hmot	kříž	TR	KT	OS	UT	CE	
BÝK	PE	91	116	ME	116	100	107	109	109	111							
MATKA	PE	89	120	ME	127	105	112	117	117	118	806	148	26	23	21	7	77
OTEC	PE	95	115	ME	103	95	101	111	113	113	0	0	0	0	0	0	0

HODNOCEN: TR 10 / /10 KT / / OS / / UT Výsledek:

ÚROVEŇ PLEMENNÝCH HODNOT



č.kat:06 uš.číslo 000854783 021 CZ