

KATALOG ZÁKLADNÍHO VÝBĚRU

dne 30.04.2019

Bartůněk Karel, Přílepov

Začátek cca 18,30 hod.

Č. k.	Číslo býčka	OTEC st.reg.	DATUM NAROZENÍ	PLEM	HM. kg	KŘ. cm	Přír. g	od RPH	nar.	CHOVATEL
1	82160 034 CZ	HRF 422	10.03.18	U100	642	138	1582	g 111		Bartůněk Karel, Přílepov
2	82165 034 CZ	HRP 633	23.03.18	U100	552	130	1386	g 103		Bartůněk Karel, Přílepov

Plemenné hodnoty uvedené v katalogu jsou spočítány k 31.03.2019

ČESKÝ SVAZ CHOVATELŮ
MASNÉHO SKOTU



Vysvětlivky ke zkratkám ve jménech v katalogu :

ET	- býček narozen po embryotrasferu
RED	- zbarvení red angus
P,V	- bezrohý / volný roh (* - testováno testem DNA)
PP	- bezrohý – homozygot (stanoveno testem DNA)
R	- rohatý (* - testováno testem DNA)
+/+ ,WT/WT	- nepřenáší alelu způsobujícími dvojí osvalení (GS, AA)
MH/+	- heterozygot s jednou alelou podmiňující dvojí osvalení (GS)
MH/MH	- homozygot - obě alely podmiňující dvojí osvalení (GS – oddíl „B“ PK)
Porodní hmot (nar)	- u plemene AA,BA,HE,CH,MS,LI způsob zjišťování porodní hmotnosti v chovu * * * - váženo při narození , * * - odhadováno , * - nesledováno

U matek plemene BA

Třída	Výška kříž (cm)	Hmotnost (kg)	RPH přímý efekt	RPH mat. efekt	RPH osvalení
SE	147 a více	800 a více	105 a vic	103 a vic	103 a vic
EC	147 a více	800 a více	105 a vic	pod 103	103 a vic
EM	147 a více	800 a více	pod 105	103 a vic	pod 103
CM	pod 147	pod 800	105 a vic	103 a vic	103 a vic
C1	pod 147	pod 800	105 a vic	pod 103	103 a vic
M1	pod 147	pod 800	pod 105	103 a vic	pod 103

Popisky grafu úrovně plemenných hodnot

Jednotlivé plemenné hodnoty jsou rozděleny do pásem na základě výpočtu kvantilu normálního rozložení, které udávají, jak si konkrétní jedinec stojí v porovnání s průměrem populace plemenných býčků odchovaných v období 2014 – 2019.

pásma	Pozice býka v rámci populace	zkratka	Popis údaje v grafu
10	býk patří hodnotou RPH do 10 % nejlepších býků v daném ukazateli	<i>RphT</i>	RPH pro přírůstek v testu
9	býk patří hodnotou RPH do 20 % nejlepších býků v daném ukazateli	<i>RphN</i>	RPH pro životní přírůstek
8	býk patří hodnotou RPH do 30 % nejlepších býků v daném ukazateli	<i>RpPP</i>	RPH pro přímý efekt porody
7	býk patří hodnotou RPH do 40 % nejlepších býků v daném ukazateli	<i>RpRU</i>	RPH pro přímý efekt růst
6	býk patří hodnotou RPH do 50 % nejlepších býků v daném ukazateli	<i>MatPP</i>	RPH pro maternální efekt porody
5	býk patří hodnotou RPH do průměru býků v daném ukazateli	<i>MatRU</i>	RPH pro maternální efekt růst
4	býk patří hodnotou RPH do 60 % nejlepších býků v daném ukazateli	<i>phTR</i>	RPH pro lineární hodnocení těl. rámec
3	býk patří hodnotou RPH do 70 % nejlepších býků v daném ukazateli	<i>phKT</i>	RPH pro lineární hodnocení kap. těla
2	býk patří hodnotou RPH do 80 % nejlepších býků v daném ukazateli	<i>phOS</i>	RPH pro lineární hodnocení osvalení
1	býk patří hodnotou RPH do 90 % nejlepších býků v daném ukazateli	<i>phUT</i>	RPH pro lineární hodnocení užit. typ

Hlavní selekční kritéria pro výběr do plemenitby na OPB a odchovu u chovatele

Hlavním selekčním kritériem bude pouze lineární hodnocení při základním výběru.

Důvody vyřazení před základním výběrem

- hodnocení tělesného rámce (1,2,3 body dle parametrů daného plemene)
- hodnocení bodů za hmotnost v 365 dnech (1,2,3 body dle parametrů daného plemene)
- nepředvedení býka k základnímu výběru na ohlávce nebo na vodící tyči
- na základě rozhodnutí majitele býka o jeho vyřazení
- zdravotní důvody (displazie varlat, apod.)

Důvody vyřazení při základním výběrem

- hodnocení délky těla (1,2,3 body dle parametrů daného plemene)
- hodnocení ukazatelů kapacity těla (1,2,3 body dle parametrů daného plemene)
- hodnocení ukazatelů osvalení (1,2,3 body dle parametrů daného plemene)
- hodnocení užitkového typu (1,2,3 body dle parametrů daného plemene)
- závažné vady exteriéru při základním výběru
- neodpovídající funkčnost končetin při základním výběru
- zdravotní důvody (displazie varlat, apod.)

Reklamační řád pro základní výběry býků

Majitel odchovávaného býčka má právo podat reklamaci proti rozhodnutí výběrové komise (ČSCHMS). Tato reklamační může mít písemnou nebo ústní formu. Předmětem reklamační může být pouze konečný výsledek výběru (vybrán, odročen, vyřazen), nikoliv nesouhlas s bodovým hodnocením daného býka. Po skončení základního výběru býků vyzve předseda výběrové komise k podání případných protestů (reklamací). Reklamační se podává předsedovi výběrové komise nejpozději do 60-ti minut od jeho výzvy. Jménem majitele býka může jednat také zástupce odchovny plemenných býků (OPB). Reklamační je podmíněna složením nevratné kauce 1000 Kč, přičemž polovina z této částky je určena pro provozovatele OPB a polovina pro ČSCHMS. Tato kauce musí být složena okamžitě v hotovosti v době podání reklamační předsedovi výběrové komise. Po vznesení reklamační a složení nevratné kauce následuje nové předvedení býka.

V případě shodného verdiktu výběrové komise a majitele býka je platný tento shodný verdikt. V případě neshody mezi verdiktem výběrové komise a majitelem býka je býk odročen a bude proveden nový základní výběr. V případě opakovaného protestu je nutné reklamaci podat písemnou formou. Provedení nového základního výběru je podmíněno složením kauce 5000 Kč za každého reklamovaného býka. Kauce se skládá na účet ČSCHMS nejpozději do 10-ti kalendářních dnů ode dne provedení základního výběru. V případě, že nebudou peníze připsány na účet v daném termínu, platí původní verdikt výběrové komise a reklamační se dále neřeší. Nový základní výběr se uskuteční do 30-ti dnů od sporného výběru, pokud se obě strany nedohodnou jinak. Většinové složení komise nesmí být totožné se složením komise, která vynesla sporný verdikt. O složení nové komise rozhoduje ČSCHMS po dohodě s příslušnou Radou PK daného plemene. O závěru nového základního výběru je sepsán nový výběrový protokol. Proti tomuto rozhodnutí se již nelze dále odvolat. V případě, že je potvrzeno původní rozhodnutí výběrové komise, propadá kauce ve prospěch ČSCHMS, v opačném případě se vrací majiteli býka do 10-ti kalendářních dnů od provedení nového základního výběru. Náklady spojené s novým základním výběrem (zejména cestovné členů výběrové komise, případně oprávněné nároky spojené s odměnou za odvedenou práci) nese strana, která při svém rozhodnutí či jednání nebyla v právu. Tyto náklady jsou zúčtovány na základě vystavené faktury zaslané druhé straně nejpozději do 14 dnů od provedení opakovaného základního výběru. V každém případě se o reklamaci vede písemný zápis. Rozhodnutí výběrové komise se váže ke konkrétnímu zvířeti v konkrétním čase a není možno se na něj odvolávat v případných následných sporech.

Schváleno výborem ČSCHMS dne 21.3.2006 v Hradištku pod Medníkem, změny schváleny 9.6.2017 Grémiem předsedů rad plemenných knih v Hradištku pod Medníkem



<u>Sekretariát:</u> ČSCHMS Praha Těšnov 17 11705 Praha 1 Mobil : +420 724 007 860 Telefon : +420 221 812 865 E-mail : info@cschms.cz	<u>Ředitel PK</u> Kopecký Jan Osík 201 569 67 Osík u Litomyšle Mobil : +420 724 007 862 Telefon : +420 461 612 809 E-mail : kopecky@cschms.cz	<u>Adresa PK</u> Honová Nina Osvoboditelů 35/9 410 02 Lovosice Mobil : +420 724 073 641 E-mail : honova@cschms.cz
--	--	--

Číslo : **82160 034 CZ** **EMIL Z PŘÍLEPOVA** Číslo katalogu 1
 Dat.nar. : 10.03.2018 Plemeno : U100 Hereford
 Chovatel : Bartůněk Karel, Přílepov
 Majitel : Bartůněk Karel, Přílepov

OOO 279 067 DENDOR 1 TROOPER 900000241
 OO 279 066 ELDERSFIELD 1 SOUTHERN CROSS B 306142100218
 MOO 20000559 UK LOWESMOOR 1 REGINA 559 020000559

OTEC **HRF 422** **LOWESMOOR 1 EXCEL** **321209100609**
 OMO 277 068 GLENVALE 1 DANIEL 1SXA/S11/31
 MO 321209500361 UK LOWESMOOR 1 CURLY 361 321209500361
 MMO 0 LOWESMOOR 1 CURLY R29 1WCX/R29/30

OOM 271 783 MOUNT DIFFICULT FELLIS Y12 MTTY12
 OM HRF 420 WIRRUNA DAFFY D1 WNAD1
 MOM 0 MOUNT DIFFICULT LAST DAY A205 MTTA205

MA 570513 931 CZ /2 ot **369000570513931**
 OMM HRF 377 MILOS PIASTR 41T V 045000570357032
 MM 406420 931 CZ 369000406420931
 MMM 29213 931 CZ 369000029213931

Vl.užit:nar: **47 ***** kg ve 120d: **227** kg 210d: **332** kg 365d: **622** kg / kříž: **138** cm
 Přírustek od narození: **1582 g / 111** šourek **40** cm
 Věk při ZV **416** dní aktuálně k 21.03.19 hmotnost: **642** kg výška v kříži: **138** cm

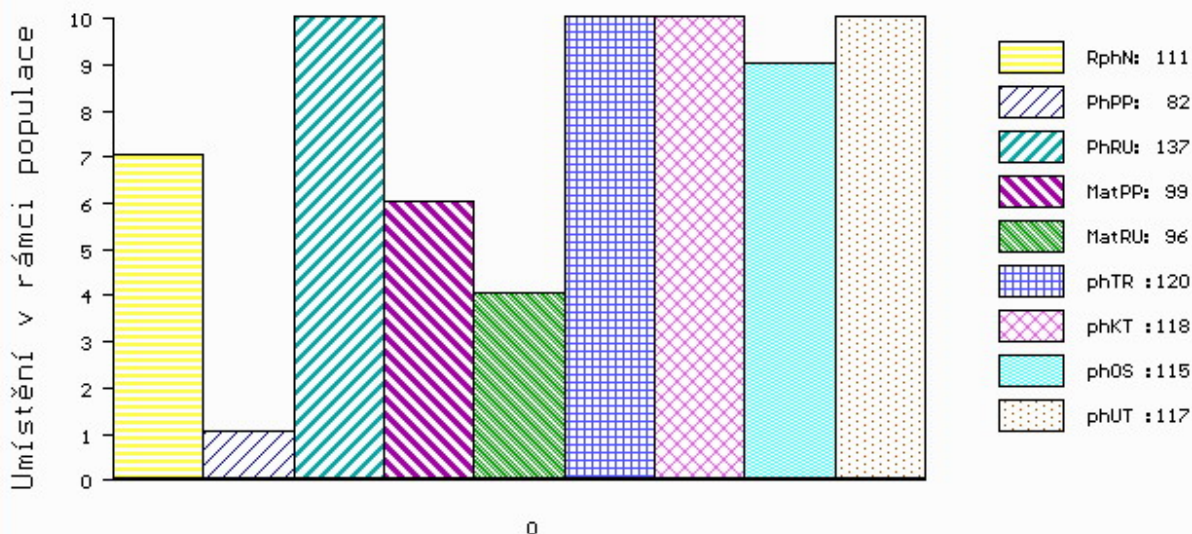
PLEMENNÉ HODNOTY

LINEARNÍ HODNOCENÍ

	pp	ru	pp	ru	TR	KT	OS	UT	Hmot	kříž	TR	KT	OS	UT	CE		
BÝK	PE	82	137	ME	99	96	120	118	115	117							
MATKA	PE	94	117	ME	92	113	100	97	96	97	632	141	26	20	16	6	68
OTEC	PE	75	143	ME	102	88	114	120	120	120	0	0	0	0	0	0	0

HODNOCEN: TR 10 / /10 KT / / OS / / UT Výsledek:

ÚROVEŇ PLEMENNÝCH HODNOT



č.kat:01 uš.číslo 000082160 034 CZ

Číslo : 82165 034 CZ EVŽEN Z PŘÍLEPOVA Číslo katalogu 2
 Dat.nar. : 23.03.2018 Plemeno : U100 Hereford
 Chovatel : Bartůněk Karel, Přílepov
 Majitel : Bartůněk Karel, Přílepov

OOO 269 010 HARVIE JAVA 52J C02731348
 OO HRF 346 SMH AGASSI 328A 21104-00328
 MOO 6965300255 DK SOHOLM ROSA 69653-00255

Otec HRP 633 ZAGRASSI Z PODLEŠÍ 061000556290042
 OMO HRF 230 KCF BENNETT 517 E153 X23904683
 MO 7826 942 CZ 061000007826942
 MMO 8036 317 CZ HYDRA 061317008036

OOM 279 066 ELDERSFIELD 1 SOUTHERN CROSS B 306142100218
 OM HRF 422 LOWESMOOR 1 EXCEL 321209100609
 MOM 321209500361 UK LOWESMOOR 1 CURLY 361 321209500361

MA 663391 931 CZ /1 ot 369000663391931
 OMM HRF 397 SQUARE-D PF TIMELINE 237W P C02930348
 MM 526472 931 CZ 369000526472931
 MMM 327281 931 CZ RENATA Z PŘÍLEPOVA 369000327281931

Vl.užit:nar: 49 *** kg ve 120d: 178 kg 210d: 297 kg 365d: 555 kg / kříž: 130 cm
 Přírustek od narození: 1386 g / 103 šourek 37 cm
 Věk při ZV 403 dní aktuálně k 21.03.19 hmotnost: 552 kg výška v kříži: 130 cm

PLEMENNÉ HODNOTY										LINEARNÍ HODNOCENÍ							
	pp	ru	pp	ru	TR	KT	OS	UT	Hmot	kříž	TR	KT	OS	UT	CE		
BÝK	PE	87	125	ME	107	97	104	104	104	105							
MATKA	PE	89	127	ME	93	104	111	116	116	116	686	142	28	22	20	8	78
Otec	PE	101	114	ME	107	95	101	88	85	89	579	131	25	18	17	6	66

HODNOCEN: TR 7 / /10 KT / / OS / / UT Výsledek:

