

# KATALOG ZÁKLADNÍHO VÝBĚRU

dne 01.05.2019

Šeda J., Helvíkovice

Začátek cca 09,00 hod.

Č. k.	Číslo býčka	OTEC st.reg.	DATUM NAROZENÍ	PLEM	HM. kg	KŘ. cm	Přír. g	od RPH	nar.	CHOVATEL
1	795825 053 CZ	ZLM 462	15.01.18	Y100	710	144	1547	g	101	Šeda J., Helvíkovice
2	795827 053 CZ	ZLM 462	16.02.18	Y100	676	136	1595	g	108	Šeda J., Helvíkovice
3	795829 053 CZ	ZLM 462	31.03.18	Y100	565	136	1479	g	104	Šeda J., Helvíkovice
4	795830 053 CZ	ZLM 462	31.03.18	Y100	598	140	1572	g	104	Šeda J., Helvíkovice

Plemenné hodnoty uvedené v katalogu jsou spočítány k 31.03.2019



## Vysvětlivky ke zkratkám ve jménech v katalogu :

ET	- býček narozen po embryotrasferu
RED	- zbarvení red angus
P,V	- bezrohý / volný roh ( * - testováno testem DNA)
PP	- bezrohý – homozygot ( stanoveno testem DNA )
R	- rohatý ( * - testováno testem DNA )
+/+ ,WT/WT	- nepřenáší alelu způsobujícími dvojí osvalení (GS, AA)
MH/+	- heterozygot s jednou alelou podmiňující dvojí osvalení (GS)
MH/MH	- homozygot - obě alely podmiňující dvojí osvalení (GS – oddíl „B“ PK )
Porodní hmot (nar)	- u plemene AA,BA,HE,CH,MS,LI způsob zjišťování porodní hmotnosti v chovu * * * - váženo při narození , * * - odhadováno , * - nesledováno

## U matek plemene BA

Třída	Výška kříž (cm)	Hmotnost (kg)	RPH přímý efekt	RPH mat. efekt	RPH osvalení
SE	147 a více	800 a více	105 a vic	103 a vic	103 a vic
EC	147 a více	800 a více	105 a vic	pod 103	103 a vic
EM	147 a více	800 a více	pod 105	103 a vic	pod 103
CM	pod 147	pod 800	105 a vic	103 a vic	103 a vic
C1	pod 147	pod 800	105 a vic	pod 103	103 a vic
M1	pod 147	pod 800	pod 105	103 a vic	pod 103

## Popisky grafu úrovně plemenných hodnot

Jednotlivé plemenné hodnoty jsou rozděleny do pásem na základě výpočtu kvantilu normálního rozložení, které udávají, jak si konkrétní jedinec stojí v porovnání s průměrem populace plemenných býčků odchovaných v období 2014 – 2019.

pásma	Pozice býka v rámci populace	zkratka	Popis údaje v grafu
10	býk patří hodnotou RPH do 10 % nejlepších býků v daném ukazateli	<i>RphT</i>	RPH pro přírůstek v testu
9	býk patří hodnotou RPH do 20 % nejlepších býků v daném ukazateli	<i>RphN</i>	RPH pro životní přírůstek
8	býk patří hodnotou RPH do 30 % nejlepších býků v daném ukazateli	<i>RpPP</i>	RPH pro přímý efekt porody
7	býk patří hodnotou RPH do 40 % nejlepších býků v daném ukazateli	<i>RpRU</i>	RPH pro přímý efekt růst
6	býk patří hodnotou RPH do 50 % nejlepších býků v daném ukazateli	<i>MatPP</i>	RPH pro maternální efekt porody
5	býk patří hodnotou RPH do průměru býků v daném ukazateli	<i>MatRU</i>	RPH pro maternální efekt růst
4	býk patří hodnotou RPH do 60 % nejlepších býků v daném ukazateli	<i>phTR</i>	RPH pro lineární hodnocení těl. rámec
3	býk patří hodnotou RPH do 70 % nejlepších býků v daném ukazateli	<i>phKT</i>	RPH pro lineární hodnocení kap. těla
2	býk patří hodnotou RPH do 80 % nejlepších býků v daném ukazateli	<i>phOS</i>	RPH pro lineární hodnocení osvalení
1	býk patří hodnotou RPH do 90 % nejlepších býků v daném ukazateli	<i>phUT</i>	RPH pro lineární hodnocení užit. typ

## Hlavní selekční kritéria pro výběr do plemenitby na OPB a odchovu u chovatele

Hlavním selekčním kritériem bude pouze lineární hodnocení při základním výběru.

### Důvody vyřazení před základním výběrem

- hodnocení tělesného rámce (1,2,3 body dle parametrů daného plemene)
- hodnocení bodů za hmotnost v 365 dnech (1,2,3 body dle parametrů daného plemene)
- nepředvedení býka k základnímu výběru na ohlávce nebo na vodící tyči
- na základě rozhodnutí majitele býka o jeho vyřazení
- zdravotní důvody (displazie varlat, apod.)

### Důvody vyřazení při základním výběrem

- hodnocení délky těla (1,2,3 body dle parametrů daného plemene)
- hodnocení ukazatelů kapacity těla (1,2,3 body dle parametrů daného plemene)
- hodnocení ukazatelů osvalení (1,2,3 body dle parametrů daného plemene)
- hodnocení užitkového typu (1,2,3 body dle parametrů daného plemene)
- závažné vady exteriéru při základním výběru
- neodpovídající funkčnost končetin při základním výběru
- zdravotní důvody (displazie varlat, apod.)

## Reklamační řád pro základní výběry býků

Majitel odchovávaného býčka má právo podat reklamaci proti rozhodnutí výběrové komise (ČSCHMS). Tato reklamační může mít písemnou nebo ústní formu. Předmětem reklamační může být pouze konečný výsledek výběru (vybrán, odročen, vyřazen), nikoliv nesouhlas s bodovým hodnocením daného býka. Po skončení základního výběru býků vyzve předseda výběrové komise k podání případných protestů (reklamací). Reklamační se podává předsedovi výběrové komise nejpozději do 60-ti minut od jeho výzvy. Jménem majitele býka může jednat také zástupce odchovny plemenných býků (OPB). Reklamační je podmíněna složením nevratné kauce 1000 Kč, přičemž polovina z této částky je určena pro provozovatele OPB a polovina pro ČSCHMS. Tato kauce musí být složena okamžitě v hotovosti v době podání reklamační předsedovi výběrové komise. Po vznesení reklamační a složení nevratné kauce následuje nové předvedení býka.

V případě shodného verdiktu výběrové komise a majitele býka je platný tento shodný verdikt. V případě neshody mezi verdiktem výběrové komise a majitelem býka je býk odročen a bude proveden nový základní výběr. V případě opakovaného protestu je nutné reklamaci podat písemnou formou. Provedení nového základního výběru je podmíněno složením kauce 5000 Kč za každého reklamovaného býka. Kauce se skládá na účet ČSCHMS nejpozději do 10-ti kalendářních dnů ode dne provedení základního výběru. V případě, že nebudou peníze připsány na účet v daném termínu, platí původní verdikt výběrové komise a reklamační se dále neřeší. Nový základní výběr se uskuteční do 30-ti dnů od sporného výběru, pokud se obě strany nedohodnou jinak. Většinové složení komise nesmí být totožné se složením komise, která vynesla sporný verdikt. O složení nové komise rozhoduje ČSCHMS po dohodě s příslušnou Radou PK daného plemene. O závěru nového základního výběru je sepsán nový výběrový protokol. Proti tomuto rozhodnutí se již nelze dále odvolat. V případě, že je potvrzeno původní rozhodnutí výběrové komise, propadá kauce ve prospěch ČSCHMS, v opačném případě se vrací majiteli býka do 10-ti kalendářních dnů od provedení nového základního výběru. Náklady spojené s novým základním výběrem (zejména cestovné členů výběrové komise, případně oprávněné nároky spojené s odměnou za odvedenou práci) nese strana, která při svém rozhodnutí či jednání nebyla v právu. Tyto náklady jsou zúčtovány na základě vystavené faktury zaslané druhé straně nejpozději do 14 dnů od provedení opakovaného základního výběru. V každém případě se o reklamaci vede písemný zápis. Rozhodnutí výběrové komise se váže ke konkrétnímu zvířeti v konkrétním čase a není možno se na něj odvolávat v případných následných sporech.

Schváleno výborem ČSCHMS dne 21.3.2006 v Hradištku pod Medníkem, změny schváleny 9.6.2017 Grémiem předsedů rad plemenných knih v Hradištku pod Medníkem



<b><u>Sekretariát:</u></b> ČSCHMS Praha Těšnov 17 11705 Praha 1 Mobil : +420 724 007 860 Telefon : +420 221 812 865 E-mail : <a href="mailto:info@cschms.cz">info@cschms.cz</a>	<b><u>Ředitel PK</u></b> Kopecký Jan Osík 201 569 67 Osík u Litomyšle Mobil : +420 724 007 862 Telefon : +420 461 612 809 E-mail : <a href="mailto:kopecky@cschms.cz">kopecky@cschms.cz</a>	<b><u>Adresa PK</u></b> Honová Nina Osvoboditelů 35/9 410 02 Lovosice Mobil : +420 724 073 641 E-mail : <a href="mailto:honova@cschms.cz">honova@cschms.cz</a>
--	--	--

Číslo : 795825 053 CZ ERIS ZE DVORA Číslo katalogu 1  
 Dat.nar. : 15.01.2018 Plemeno : Y100 Limousine  
 Chovatel : Šeda J., Helvíkovice  
 Majitel : Šeda J., Helvíkovice

OOO 271 306 SACRIPO MN 1520451753  
 OO 281 953 FIACRE 3615381016  
 MOO 3615064113 FR ULNA 3615064113

OTEC ZLM 462 IDALGO 2313323220  
 OMO 281 954 OCELOT 3615099037  
 MO 3615065020 FR VALISE 3615065020  
 MMO 3615062600 FR SALSA 3615062600

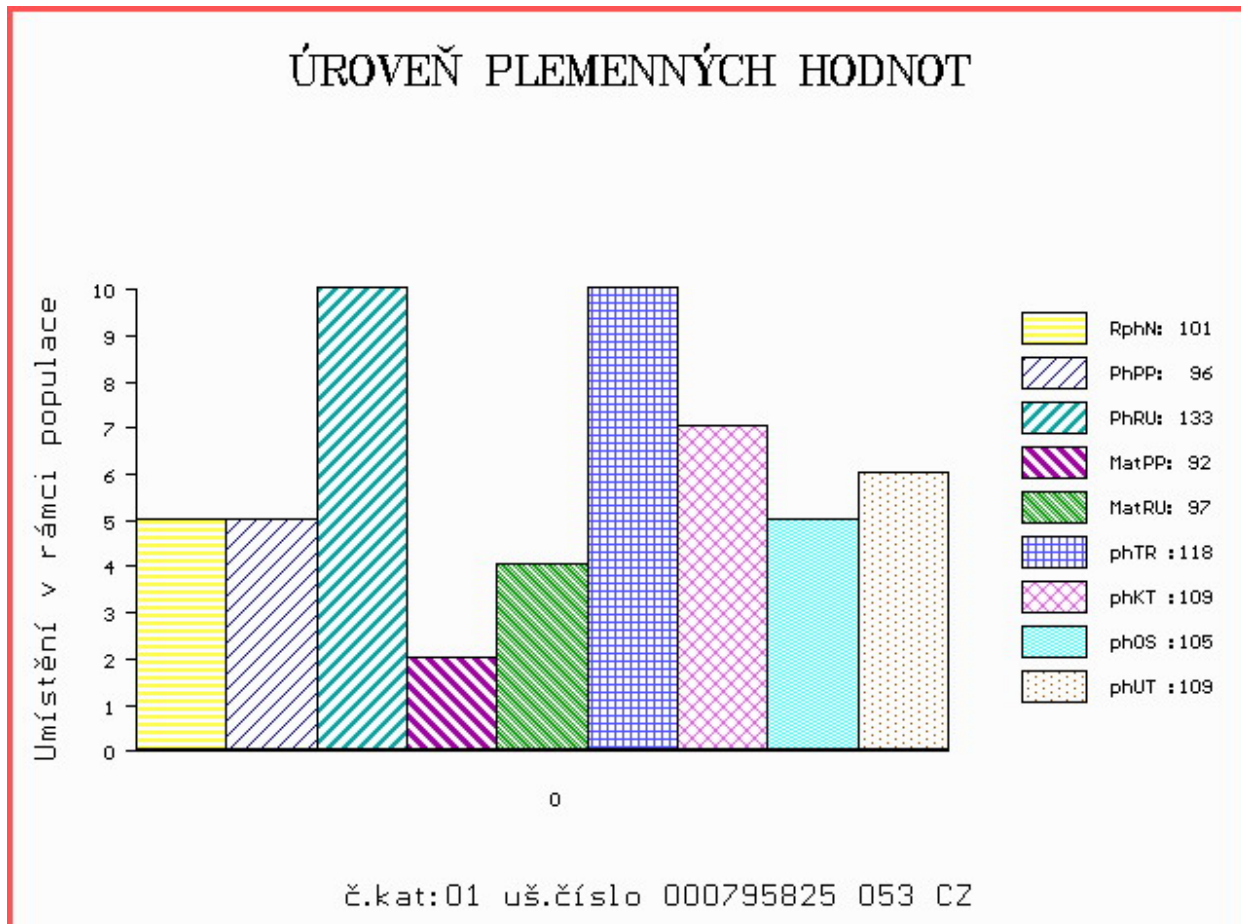
OOM ZLI 234 MAGNUM 8796001965  
 OM ZLI 348 KODEX VFU 007764119024  
 MOM 236 517 CZ GAJA VFU 007517000236

MA 104461 953 CZ /10 ot 114000104461953  
 OMM LIP 049 DRAK 028591046704  
 MM 455 517 CZ FIFI ZE DVORA 114517000455  
 MMM 98901 511 CZ BERTA ZE DVORA 114 51198901

Vl.užit:nar: 45 \*\*\* kg ve 120d: 260 kg 210d: 402 kg 365d: 590 kg / kříž: 139 cm  
 Přírustek od narození: 1547 g / 101 šourek 37 cm  
 Věk při ZV 471 dní aktuálně k 21.03.19 hmotnost: 710 kg výška v kříži: 144 cm

PLEMENNÉ HODNOTY										LINEARNÍ HODNOCENÍ							
	pp	ru	pp	ru	TR	KT	OS	UT		Hmot	kříž	TR	KT	OS	UT	CE	
BÝK	PE	96	133	ME	92	97	118	109	105	109							
MATKA	PE	89	91	ME	85	132	115	110	107	109	790	147	25	19	18	6	68
OTEC	PE	97	140	ME	101	77	113	103	100	103	820	153	27	23	23	8	81

HODNOCEN: TR 10 / /10 KT / / OS / / UT Výsledek:



Číslo : 795827 053 CZ EDALGO ZE DVORA Číslo katalogu 2  
 Dat.nar. : 16.02.2018 Plemeno : Y100 Limousine  
 Chovatel : Šeda J., Helvíkovice  
 Majitel : Šeda J., Helvíkovice

OOO 271 306 SACRIPO MN 1520451753  
 OO 281 953 FIACRE 3615381016  
 MOO 3615064113 FR ULNA 3615064113

OTEC ZLM 462 IDALGO 2313323220  
 OMO 281 954 OCELOT 3615099037  
 MO 3615065020 FR VALISE 3615065020  
 MMO 3615062600 FR SALSA 3615062600

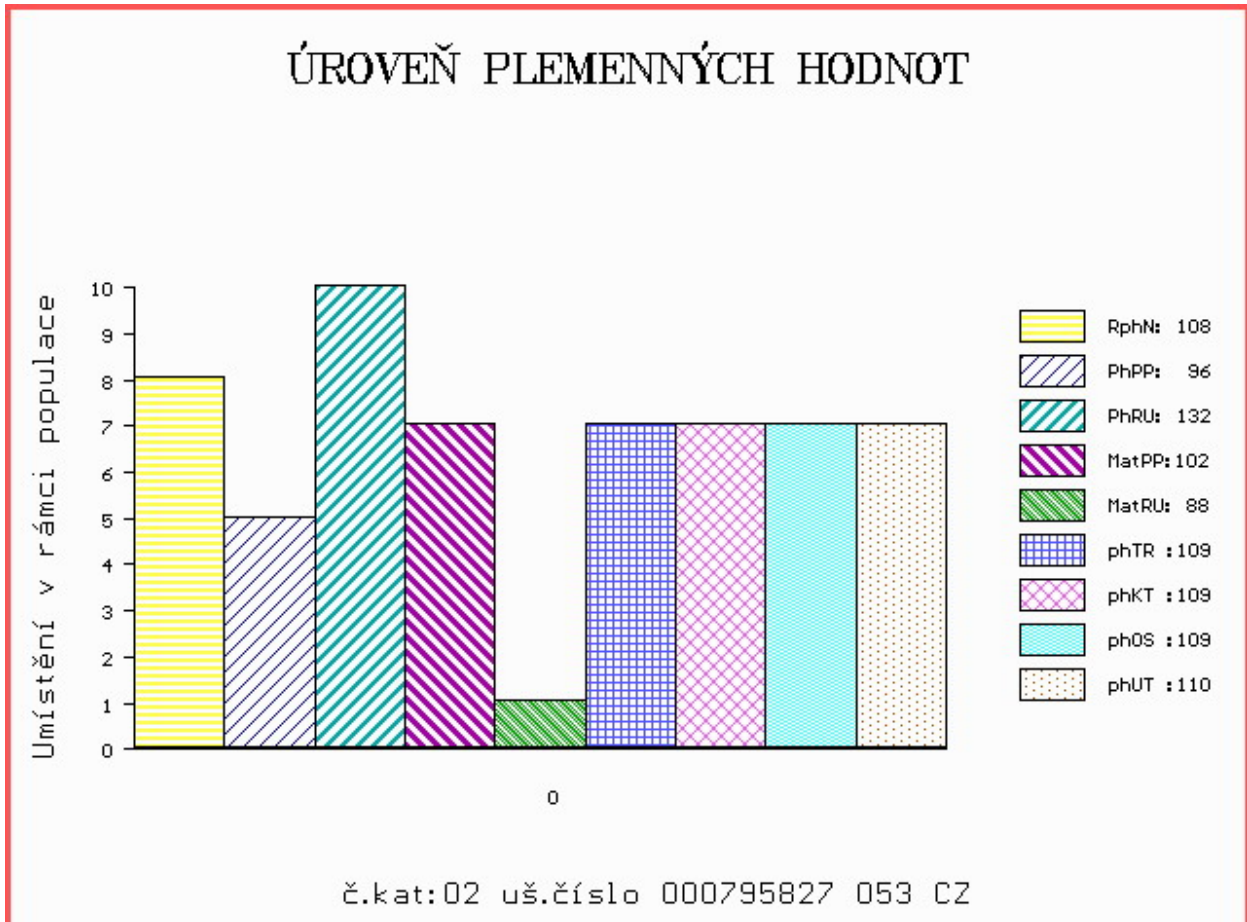
OOM 265 620 BAMBINO-MN 8786001669  
 OM ZLI 268 IONESCO 3693000206  
 MOM 3687001802 FR COQUETTE 3687001802

MA 247929 953 CZ /5 ot 114000247929953  
 OMM LIP 134 ITALIC 056281099480  
 MM 138531 511 CZ LINDA ZE DVORA 114000138531511  
 MMM 8327 517 CZ HANKA ZE DVORA 114517008327

Vl.užit:nar: 41 \*\*\* kg ve 120d: 224 kg 210d: 363 kg 365d: 601 kg / kříž: 134 cm  
 Přírustek od narození: 1595 g / 108 šourek 38 cm  
 Věk při ZV 439 dní aktuálně k 21.03.19 hmotnost: 676 kg výška v kříži: 136 cm

PLEMENNÉ HODNOTY										LINEARNÍ HODNOCENÍ							
	pp	ru	pp	ru	TR	KT	OS	UT		Hmot	kříž	TR	KT	OS	UT	CE	
BÝK	PE	96	132	ME	102	88	109	109	109	110							
MATKA	PE	86	108	ME	106	106	101	111	115	112	806	142	25	20	19	7	71
OTEC	PE	97	140	ME	101	77	113	103	100	103	820	153	27	23	23	8	81

HODNOCEN: TR 7 / /10 KT / / OS / / UT Výsledek:



Číslo : 795829 053 CZ ESKORT ZE DVORA Číslo katalogu 3  
 Dat.nar. : 31.03.2018 Plemeno : Y100 Limousine  
 Chovatel : Šeda J., Helvíkovice  
 Majitel : Šeda J., Helvíkovice

OOO 271 306 SACRIPO MN 1520451753  
 OO 281 953 FIACRE 3615381016  
 MOO 3615064113 FR ULNA 3615064113

Otec ZLM 462 IDALGO 2313323220  
 OMO 281 954 OCELOT 3615099037  
 MO 3615065020 FR VALISE 3615065020  
 MMO 3615062600 FR SALSA 3615062600

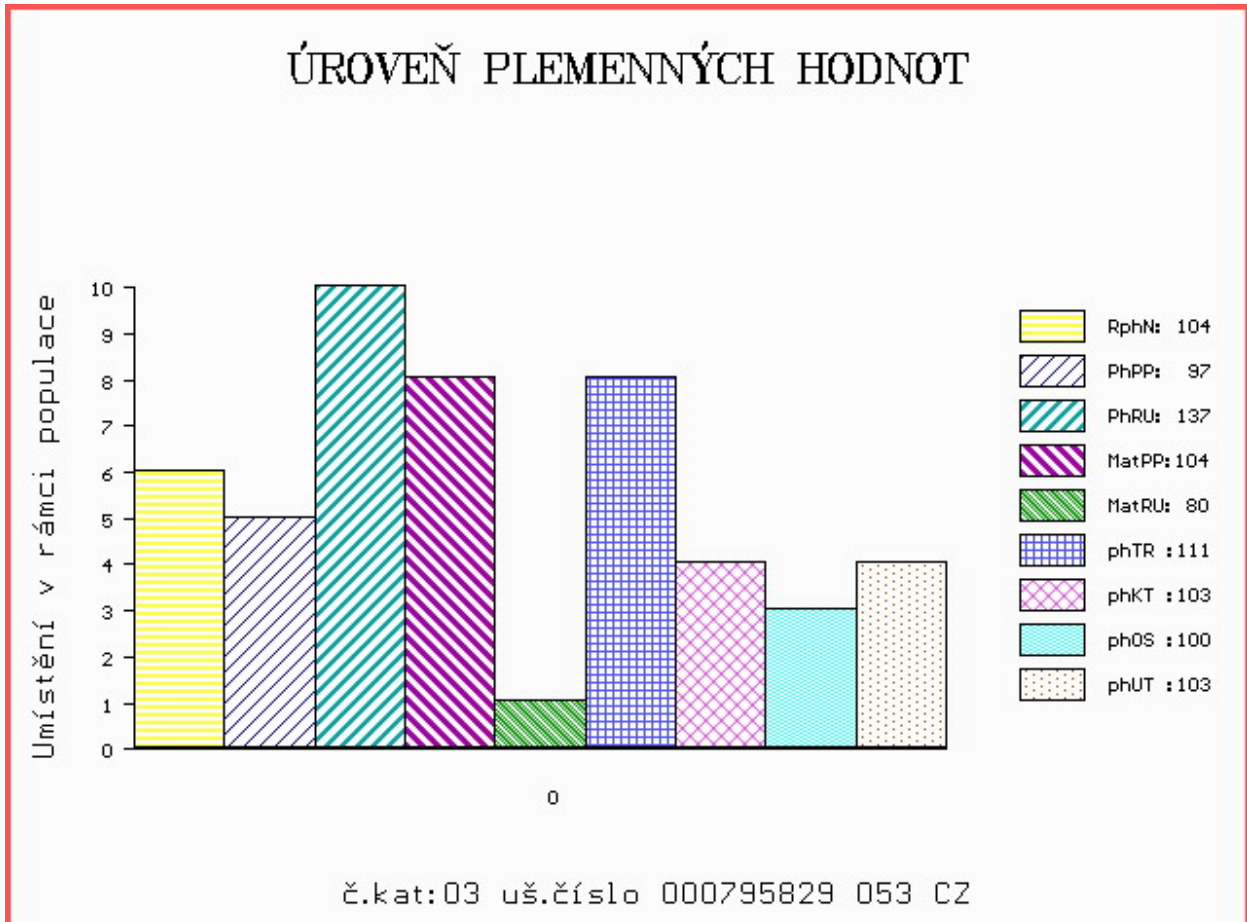
OOM 272 687 STAR MN 2302612261  
 OM ZLI 945 FORTISSIMO 3704321021  
 MOM 3704323382 FR URTICAIRE 3704323382

MA 362652 953 CZ /1 ot BABATA ZE DVORA 114000362652953  
 OMM LIP 134 ITALIC 056281099480  
 MM 138514 511 CZ 114000138514511  
 MMM 8310 517 CZ HANIČKA ZE DVORA 114517008310

Vl.užit:nar: 40 \*\*\* kg ve 120d: 215 kg 210d: 338 kg 365d: 580 kg / kříž: 136 cm  
 Přírustek od narození: 1479 g / 104 šourek 34 cm  
 Věk při ZV 396 dní aktuálně k 21.03.19 hmotnost: 565 kg výška v kříži: 136 cm

PLEMENNÉ HODNOTY										LINEARNÍ HODNOCENÍ							
	pp	ru	pp	ru	TR	KT	OS	UT		Hmot	kříž	TR	KT	OS	UT	CE	
BÝK	PE	97	137	ME	104	80	111	103	100	103							
MATKA	PE	91	122	ME	110	90	103	99	98	99	645	139	22	19	18	6	65
Otec	PE	97	140	ME	101	77	113	103	100	103	820	153	27	23	23	8	81

HODNOCEN: TR 8 / /10 KT / / OS / / UT Výsledek:



Číslo : 795830 053 CZ EMKO ZE DVORA Číslo katalogu 4  
 Dat.nar. : 31.03.2018 Plemeno : Y100 Limousine  
 Chovatel : Šeda J., Helvíkovice  
 Majitel : Šeda J., Helvíkovice

OOO 271 306 SACRIPO MN 1520451753  
 OO 281 953 FIACRE 3615381016  
 MOO 3615064113 FR ULNA 3615064113

OTEC ZLM 462 IDALGO 2313323220  
 OMO 281 954 OCELOT 3615099037  
 MO 3615065020 FR VALISE 3615065020  
 MMO 3615062600 FR SALSA 3615062600

OOM 271 208 SCAPIN 2351383257  
 OM ZLI 746 URVILLE 1931859212  
 MOM 1930388572 FR OXANE 142 1930388572

MA 296476 953 CZ /3 ot 114000296476953  
 OMM LIP 134 ITALIC 056281099480  
 MM 138531 511 CZ LINDA ZE DVORA 114000138531511  
 MMM 8327 517 CZ HANKA ZE DVORA 114517008327

Vl.užit:nar: 40 \*\*\* kg ve 120d: 228 kg 210d: 345 kg 365d: 615 kg / kříž: 140 cm  
 Přírustek od narození: 1572 g / 104 šourek 34 cm  
 Věk při ZV 396 dní aktuálně k 21.03.19 hmotnost: 598 kg výška v kříži: 140 cm

PLEMENNÉ HODNOTY										LINEARNÍ HODNOCENÍ							
	pp	ru	pp	ru	TR	KT	OS	UT		Hmot	kříž	TR	KT	OS	UT	CE	
BÝK	PE	101	128	ME	101	90	114	103	100	104							
MATKA	PE	102	100	ME	103	112	101	100	100	100	744	141	24	22	21	7	74
OTEC	PE	97	140	ME	101	77	113	103	100	103	820	153	27	23	23	8	81

HODNOCEN: TR 10 / /10 KT / / OS / / UT Výsledek:

