

KATALOG ZÁKLADNÍHO VÝBĚRU
dne 03.05.2019
Hejl Vlastimil, Chrastová Lhota
Začátek cca 16,00 hod.

Č. k.	Číslo býčka	OTEC st.reg.	DATUM NAROZENÍ	PLEM	HM. KŘ. kg cm	Přír.od nar. g RPH	CHOVATEL
1	798264 053 CZ	ZAI 531	18.02.18	G100	530 136	1227 g 97	Hejl Vlastimil, Chrastová Lhota
2	798267 053 CZ	ZAI 531	27.02.18	G100	564 132	1345 g 97	Hejl Vlastimil, Chrastová Lhota

Býci vyřazení před základním výběrem

Č. k.	Číslo býčka	OTEC st.reg.	Datum narození	Plem.	Body VT HM	CHOVATEL	Důvod vyřaz.
3	798268 053 CZ	ZAI 531	06.03.18	G100	4 6	Hejl Vlastimil, Chrast.Lhota	před ZV-chovatel

Plemenné hodnoty uvedené v katalogu jsou spočítány k 31.03.2019



Vysvětlivky ke zkratkám ve jménech v katalogu :

ET	- býček narozen po embryotrasferu
RED	- zbarvení red angus
P,V	- bezrohý / volný roh (* - testováno testem DNA)
PP	- bezrohý – homozygot (stanoveno testem DNA)
R	- rohatý (* - testováno testem DNA)
+/+ ,WT/WT	- nepřenáší alelu způsobujícími dvojí osvalení (GS, AA)
MH/+	- heterozygot s jednou alelou podmiňující dvojí osvalení (GS)
MH/MH	- homozygot - obě alely podmiňující dvojí osvalení (GS – oddíl „B“ PK)
Porodní hmot (nar)	- u plemene AA,BA,HE,CH,MS,LI způsob zjišťování porodní hmotnosti v chovu * * * - váženo při narození , * * - odhadováno , * - nesledováno

U matek plemene BA

Třída	Výška kříž (cm)	Hmotnost (kg)	RPH přímý efekt	RPH mat. efekt	RPH osvalení
SE	147 a více	800 a více	105 a vic	103 a vic	103 a vic
EC	147 a více	800 a více	105 a vic	pod 103	103 a vic
EM	147 a více	800 a více	pod 105	103 a vic	pod 103
CM	pod 147	pod 800	105 a vic	103 a vic	103 a vic
C1	pod 147	pod 800	105 a vic	pod 103	103 a vic
M1	pod 147	pod 800	pod 105	103 a vic	pod 103

Popisky grafu úrovně plemenných hodnot

Jednotlivé plemenné hodnoty jsou rozděleny do pásem na základě výpočtu kvantilu normálního rozložení, které udávají, jak si konkrétní jedinec stojí v porovnání s průměrem populace plemenných býčků odchovaných v období 2014 – 2019.

pásma	Pozice býka v rámci populace	zkratka	Popis údaje v grafu
10	býk patří hodnotou RPH do 10 % nejlepších býků v daném ukazateli	<i>RphT</i>	RPH pro přírůstek v testu
9	býk patří hodnotou RPH do 20 % nejlepších býků v daném ukazateli	<i>RphN</i>	RPH pro životní přírůstek
8	býk patří hodnotou RPH do 30 % nejlepších býků v daném ukazateli	<i>RpPP</i>	RPH pro přímý efekt porody
7	býk patří hodnotou RPH do 40 % nejlepších býků v daném ukazateli	<i>RpRU</i>	RPH pro přímý efekt růst
6	býk patří hodnotou RPH do 50 % nejlepších býků v daném ukazateli	<i>MatPP</i>	RPH pro maternální efekt porody
5	býk patří hodnotou RPH do průměru býků v daném ukazateli	<i>MatRU</i>	RPH pro maternální efekt růst
4	býk patří hodnotou RPH do 60 % nejlepších býků v daném ukazateli	<i>phTR</i>	RPH pro lineární hodnocení těl. rámec
3	býk patří hodnotou RPH do 70 % nejlepších býků v daném ukazateli	<i>phKT</i>	RPH pro lineární hodnocení kap. těla
2	býk patří hodnotou RPH do 80 % nejlepších býků v daném ukazateli	<i>phOS</i>	RPH pro lineární hodnocení osvalení
1	býk patří hodnotou RPH do 90 % nejlepších býků v daném ukazateli	<i>phUT</i>	RPH pro lineární hodnocení užit. typ

Hlavní selekční kritéria pro výběr do plemenitby na OPB a odchovu u chovatele

Hlavním selekčním kritériem bude pouze lineární hodnocení při základním výběru.

Důvody vyřazení před základním výběrem

- hodnocení tělesného rámce (1,2,3 body dle parametrů daného plemene)
- hodnocení bodů za hmotnost v 365 dnech (1,2,3 body dle parametrů daného plemene)
- nepředvedení býka k základnímu výběru na ohlávce nebo na vodící tyči
- na základě rozhodnutí majitele býka o jeho vyřazení
- zdravotní důvody (displazie varlat, apod.)

Důvody vyřazení při základním výběrem

- hodnocení délky těla (1,2,3 body dle parametrů daného plemene)
- hodnocení ukazatelů kapacity těla (1,2,3 body dle parametrů daného plemene)
- hodnocení ukazatelů osvalení (1,2,3 body dle parametrů daného plemene)
- hodnocení užitkového typu (1,2,3 body dle parametrů daného plemene)
- závažné vady exteriéru při základním výběru
- neodpovídající funkčnost končetin při základním výběru
- zdravotní důvody (displazie varlat, apod.)

Reklamační řád pro základní výběry býků

Majitel odchovávaného býčka má právo podat reklamaci proti rozhodnutí výběrové komise (ČSCHMS). Tato reklamační může mít písemnou nebo ústní formu. Předmětem reklamační může být pouze konečný výsledek výběru (vybrán, odročen, vyřazen), nikoliv nesouhlas s bodovým hodnocením daného býka. Po skončení základního výběru býků vyzve předseda výběrové komise k podání případných protestů (reklamací). Reklamační se podává předsedovi výběrové komise nejpozději do 60-ti minut od jeho výzvy. Jménem majitele býka může jednat také zástupce odchovny plemenných býků (OPB). Reklamační je podmíněna složením nevratné kauce 1000 Kč, přičemž polovina z této částky je určena pro provozovatele OPB a polovina pro ČSCHMS. Tato kauce musí být složena okamžitě v hotovosti v době podání reklamační předsedovi výběrové komise. Po vznesení reklamační a složení nevratné kauce následuje nové předvedení býka.

V případě shodného verdiktu výběrové komise a majitele býka je platný tento shodný verdikt. V případě neshody mezi verdiktem výběrové komise a majitelem býka je býk odročen a bude proveden nový základní výběr. V případě opakovaného protestu je nutné reklamaci podat písemnou formou. Provedení nového základního výběru je podmíněno složením kauce 5000 Kč za každého reklamovaného býka. Kauce se skládá na účet ČSCHMS nejpozději do 10-ti kalendářních dnů ode dne provedení základního výběru. V případě, že nebudou peníze připsány na účet v daném termínu, platí původní verdikt výběrové komise a reklamační se dále neřeší. Nový základní výběr se uskuteční do 30-ti dnů od sporného výběru, pokud se obě strany nedohodnou jinak. Většinové složení komise nesmí být totožné se složením komise, která vynesla sporný verdikt. O složení nové komise rozhoduje ČSCHMS po dohodě s příslušnou Radou PK daného plemene. O závěru nového základního výběru je sepsán nový výběrový protokol. Proti tomuto rozhodnutí se již nelze dále odvolat. V případě, že je potvrzeno původní rozhodnutí výběrové komise, propadá kauce ve prospěch ČSCHMS, v opačném případě se vrací majiteli býka do 10-ti kalendářních dnů od provedení nového základního výběru. Náklady spojené s novým základním výběrem (zejména cestovné členů výběrové komise, případně oprávněné nároky spojené s odměnou za odvedenou práci) nese strana, která při svém rozhodnutí či jednání nebyla v právu. Tyto náklady jsou zúčtovány na základě vystavené faktury zaslané druhé straně nejpozději do 14 dnů od provedení opakovaného základního výběru. V každém případě se o reklamaci vede písemný zápis. Rozhodnutí výběrové komise se váže ke konkrétnímu zvířeti v konkrétním čase a není možno se na něj odvolávat v případných následných sporech.

Schváleno výborem ČSCHMS dne 21.3.2006 v Hradištku pod Medníkem, změny schváleny 9.6.2017 Grémiem předsedů rad plemenných knih v Hradištku pod Medníkem



<u>Sekretariát:</u> ČSCHMS Praha Těšnov 17 11705 Praha 1 Mobil : +420 724 007 860 Telefon : +420 221 812 865 E-mail : info@cschms.cz	<u>Ředitel PK</u> Kopecký Jan Osík 201 569 67 Osík u Litomyšle Mobil : +420 724 007 862 Telefon : +420 461 612 809 E-mail : kopecky@cschms.cz	<u>Adresa PK</u> Honová Nina Osvoboditelů 35/9 410 02 Lovosice Mobil : +420 724 073 641 E-mail : honova@cschms.cz
--	--	--

Číslo : 798264 053 CZ ERAN Z CHRSTOVÉ LHOTY Číslo katalogu 1
 Dat.nar. : 18.02.2018 Plemeno : G100 Aberdeen Angus
 Chovatel : Hejl Vlastimil, Chrastová Lhota
 Majitel : Hejl Vlastimil, Chrastová Lhota

OOO ZAA 696 ROCKY RED Z PĚČÍNA 268000594941031
 OO ZAA 970 URSUS Z JAKUBOVIC 257000654643053
 MOO 163996 953 CZ OLIVA Z JAKUBOVIC 257000163996953

OTEC ZAI 531 CARDAN Z TELECÍ 205000750702053
 OMO ZAA 745 IDVIES FULLBACK E250 540244300250
 MO 296390 953 CZ 205000296390953
 MMO 43008 242 CZ 20 J 035242043008

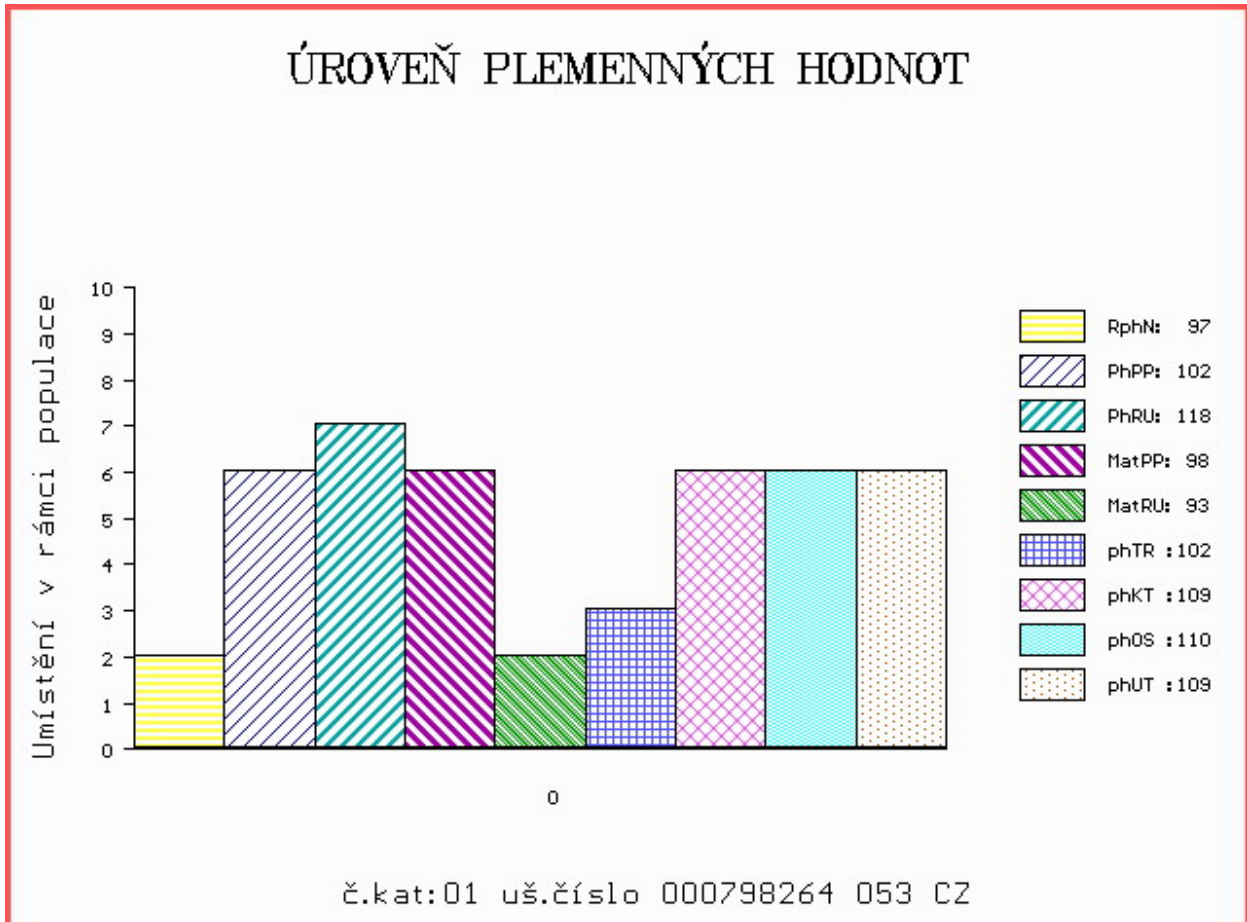
OOM ZAA 697 RUNWAY ET 398000624457031
 OM ZAA 843 TRIX 205000623629053
 MOM 1619 953 CZ 205000001619953

MA 370153 953 CZ /1 ot 515000370153953
 OMM AAP 397 KAJAK 131583124401
 MM 208221 953 CZ 205000208221953
 MMM 113590 509 CZ 205000113590509

Vl.užit:nar: 43 * kg ve 120d: 201 kg 210d: 314 kg 365d: 501 kg / kříž: 136 cm
 Přírustek od narození: 1227 g / 97 šourek 37 cm
 Věk při ZV 439 dní aktuálně k 22.03.19 hmotnost: 530 kg výška v kříži: 136 cm

PLEMENNÉ HODNOTY										LINEARNÍ HODNOCENÍ							
	pp	ru	pp	ru	TR	KT	OS	UT	Hmot	kříž	TR	KT	OS	UT	CE		
BÝK	PE	102	118	ME	98	93	102	109	110	109							
MATKA	PE	103	110	ME	103	95	96	99	100	99	862	153	27	20	18	7	72
OTEC	PE	93	121	ME	90	94	110	116	116	116	536	129	22	20	20	7	69

HODNOCEN: TR 7 / / 7 KT / / OS / / UT Výsledek:



Číslo : 798267 053 CZ ERAST Z CHRASTOVÉ LHOTY Číslo katalogu 2
 Dat.nar. : 27.02.2018 Plemeno : G100 Aberdeen Angus
 Chovatel : Hejl Vlastimil, Chrastová Lhota
 Majitel : Hejl Vlastimil, Chrastová Lhota

OOO ZAA 696 ROCKY RED Z PĚČÍNA 268000594941031
 OO ZAA 970 URSUS Z JAKUBOVIC 257000654643053
 MOO 163996 953 CZ OLIVA Z JAKUBOVIC 257000163996953

O TEC ZAI 531 CARDAN Z TELECÍ 205000750702053

OMO ZAA 745 IDVIES FULLBACK E250 540244300250
 MO 296390 953 CZ 205000296390953
 MMO 43008 242 CZ 20 J 035242043008

OOM ZAA 697 RUNWAY ET 398000624457031
 OM ZAA 843 TRIX 205000623629053
 MOM 1619 953 CZ 205000001619953

MA 370154 953 CZ /1 ot 515000370154953

OMM AAP 397 KAJAK 131583124401
 MM 184339 953 CZ 205000184339953
 MMM 113589 509 CZ INGRID 205000113589509

Vl.užit:nar: 42 * kg ve 120d: 187 kg 210d: 319 kg 365d: 541 kg / kříž: 129 cm
 Přírustek od narození: 1345 g / 97 šourek 38 cm
 Věk při ZV 430 dní aktuálně k 22.03.19 hmotnost: 564 kg výška v kříži: 132 cm

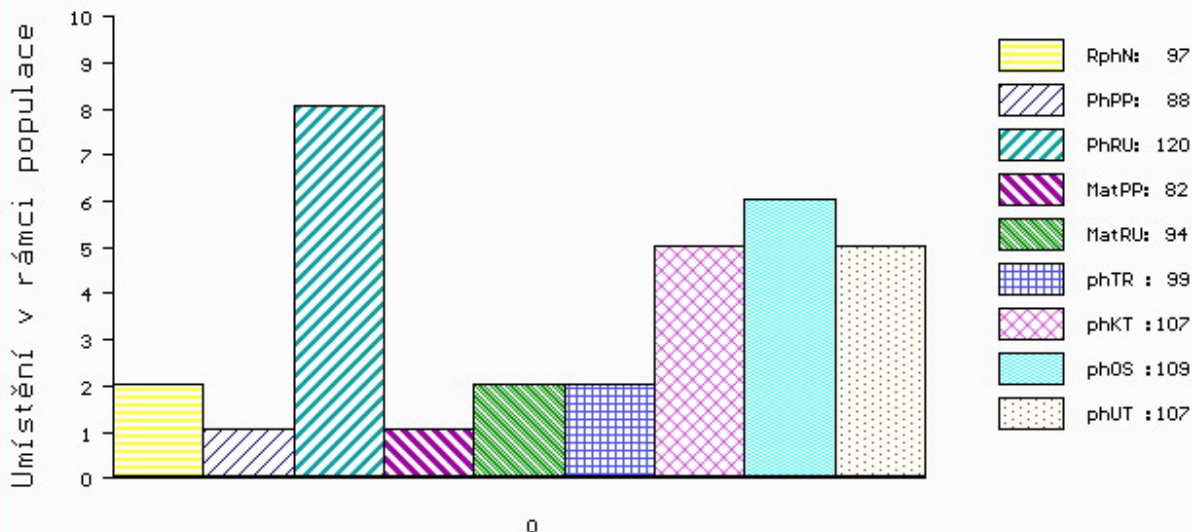
PLEMENNÉ HODNOTY

LINEARNÍ HODNOCENÍ

	pp	ru	ME	pp	ru	TR	KT	OS	UT	Hmot	kříž	TR	KT	OS	UT	CE
BÝK	PE	88	120	ME	82	94	99	107	109	107						
MATKA	PE	95	116	ME	89	94	94	98	99	98	892 /	154	28	22	18	8 76
O TEC	PE	93	121	ME	90	94	110	116	116	116	536 /	129	22	20	20	7 69

HODNOCEN: TR 6 / / 9 KT / / OS / / UT Výsledek:

ÚROVEŇ PLEMENNÝCH HODNOT



č.kat:02 uš.číslo 000798267 053 CZ

Býci vyřazení před základním výběrem

Číslo : **798268 053 CZ** **EDGAR Z CHRASTOVÉ LHOTY** Číslo katalogu 3
 Dat.nar. : 06.03.2018 Plemeno : G100 Aberdeen Angus
 Chovatel : Hejl Vlastimil, Chrastová Lhota
 Majitel : Hejl Vlastimil, Chrastová Lhota

OOO ZAA 696 ROCKY RED Z PEČINA 268000594941031
 OO ZAA 970 URSUS Z JAKUBOVIC 257000654643053
 MOO 163996 953 CZ OLIVA Z JAKUBOVIC 257000163996953

O TEC ZAI 531 CARDAN Z TELECÍ 205000750702053
 OMO ZAA 745 IDVIES FULLBACK E250 540244300250
 MO 296390 953 CZ 205000296390953
 MMO 43008 242 CZ 20 J 035242043008

OOM ZAA 697 RUNWAY ET 398000624457031
 OM ZAA 843 TRIX 205000623629053
 MOM 1619 953 CZ 205000001619953

MA 370159 953 CZ /1 ot 515000370159953
 OMM ZAA 500 LEGENDA 268281117348
 MM 208223 953 CZ 205000208223953
 MMM 1601 953 CZ 205000001601953

Vl.užit:nar: **40 *** kg ve 120d: **172** kg 210d: **286** kg 365d: **479** kg / kříž: **128** cm
 Přírustek od narození: **1202 g / 97** šourek **0** cm
 Věk při ZV **423** dní aktuálně k 22.03.19 hmotnost: **498** kg výška v kříži: **128** cm

PLEMENNÉ HODNOTY										LINEARNÍ HODNOCENÍ							
	pp	ru	pp	ru	TR	KT	OS	UT		Hmot	kříž	TR	KT	OS	UT	CE	
BÝK	PE	105	116	ME	98	88	100	102	104	103							
MATKA	PE	102	113	ME	106	81	95	95	96	95	704	149	27	20	18	7	72
O TEC	PE	93	121	ME	90	94	110	116	116	116	536	129	22	20	20	7	69

HODNOCEN: TR 4 / / 6 KT / / OS / / UT Výsledek: **před ZV-chovatel**

