

KATALOG ZÁKLADNÍHO VÝBĚRU

dne 04.05.2019

Bystrianský Jan, Melč

Začátek cca 11,30 hod.

Č. k.	Číslo býčka	OTEC st.reg.	DATUM NAROZENÍ	PLEM	HM. kg	KŘ. cm	Přír. g	od RPH	nar.	CHOVATEL
1	718331 081 CZ	ZLM 889	16.02.18	Y100	624	141	1451	g	115	Bystrianský Jan, Melč
2	718332 081 CZ	ZLM 889	25.02.18	Y100	604	134	1459	g	98	Bystrianský Jan, Melč
3	718333 081 CZ	ZLM 889	20.03.18	Y100	594	139	1488	g	106	Bystrianský Jan, Melč

Plemenné hodnoty uvedené v katalogu jsou spočítány k 31.03.2019



Vysvětlivky ke zkratkám ve jménech v katalogu :

ET	- býček narozen po embryotrasferu
RED	- zbarvení red angus
P,V	- bezrohý / volný roh (* - testováno testem DNA)
PP	- bezrohý – homozygot (stanoveno testem DNA)
R	- rohatý (* - testováno testem DNA)
+/+ ,WT/WT	- nepřenáší alelu způsobujícími dvojí osvalení (GS, AA)
MH/+	- heterozygot s jednou alelou podmiňující dvojí osvalení (GS)
MH/MH	- homozygot - obě alely podmiňující dvojí osvalení (GS – oddíl „B“ PK)
Porodní hmot (nar)	- u plemene AA,BA,HE,CH,MS,LI způsob zjišťování porodní hmotnosti v chovu * * * - váženo při narození , * * - odhadováno , * - nesledováno

U matek plemene BA

Třída	Výška kříž (cm)	Hmotnost (kg)	RPH přímý efekt	RPH mat. efekt	RPH osvalení
SE	147 a více	800 a více	105 a vic	103 a vic	103 a vic
EC	147 a více	800 a více	105 a vic	pod 103	103 a vic
EM	147 a více	800 a více	pod 105	103 a vic	pod 103
CM	pod 147	pod 800	105 a vic	103 a vic	103 a vic
C1	pod 147	pod 800	105 a vic	pod 103	103 a vic
M1	pod 147	pod 800	pod 105	103 a vic	pod 103

Popisky grafu úrovně plemenných hodnot

Jednotlivé plemenné hodnoty jsou rozděleny do pásem na základě výpočtu kvantilu normálního rozložení, které udávají, jak si konkrétní jedinec stojí v porovnání s průměrem populace plemenných býčků odchovaných v období 2014 – 2019.

pásma	Pozice býka v rámci populace	zkratka	Popis údaje v grafu
10	býk patří hodnotou RPH do 10 % nejlepších býků v daném ukazateli	<i>RphT</i>	RPH pro přírůstek v testu
9	býk patří hodnotou RPH do 20 % nejlepších býků v daném ukazateli	<i>RphN</i>	RPH pro životní přírůstek
8	býk patří hodnotou RPH do 30 % nejlepších býků v daném ukazateli	<i>RpPP</i>	RPH pro přímý efekt porody
7	býk patří hodnotou RPH do 40 % nejlepších býků v daném ukazateli	<i>RpRU</i>	RPH pro přímý efekt růst
6	býk patří hodnotou RPH do 50 % nejlepších býků v daném ukazateli	<i>MatPP</i>	RPH pro maternální efekt porody
5	býk patří hodnotou RPH do průměru býků v daném ukazateli	<i>MatRU</i>	RPH pro maternální efekt růst
4	býk patří hodnotou RPH do 60 % nejlepších býků v daném ukazateli	<i>phTR</i>	RPH pro lineární hodnocení těl. rámec
3	býk patří hodnotou RPH do 70 % nejlepších býků v daném ukazateli	<i>phKT</i>	RPH pro lineární hodnocení kap. těla
2	býk patří hodnotou RPH do 80 % nejlepších býků v daném ukazateli	<i>phOS</i>	RPH pro lineární hodnocení osvalení
1	býk patří hodnotou RPH do 90 % nejlepších býků v daném ukazateli	<i>phUT</i>	RPH pro lineární hodnocení užit. typ

Hlavní selekční kritéria pro výběr do plemnitby na OPB a odchovu u chovatele

Hlavním selekčním kritériem bude pouze lineární hodnocení při základním výběru.

Důvody vyřazení před základním výběrem

- hodnocení tělesného rámce (1,2,3 body dle parametrů daného plemene)
- hodnocení bodů za hmotnost v 365 dnech (1,2,3 body dle parametrů daného plemene)
- nepředvedení býka k základnímu výběru na ohlávce nebo na vodící tyči
- na základě rozhodnutí majitele býka o jeho vyřazení
- zdravotní důvody (displazie varlat, apod.)

Důvody vyřazení při základním výběrem

- hodnocení délky těla (1,2,3 body dle parametrů daného plemene)
- hodnocení ukazatelů kapacity těla (1,2,3 body dle parametrů daného plemene)
- hodnocení ukazatelů osvalení (1,2,3 body dle parametrů daného plemene)
- hodnocení užitkového typu (1,2,3 body dle parametrů daného plemene)
- závažné vady exteriéru při základním výběru
- neodpovídající funkčnost končetin při základním výběru
- zdravotní důvody (displazie varlat, apod.)

Reklamační řád pro základní výběry býků

Majitel odchovávaného býčka má právo podat reklamaci proti rozhodnutí výběrové komise (ČSCHMS). Tato reklamacie může mít písemnou nebo ústní formu. Předmětem reklamacie může být pouze konečný výsledek výběru (vybrán, odročen, vyřazen), nikoliv nesouhlas s bodovým hodnocením daného býka. Po skončení základního výběru býků vyzve předseda výběrové komise k podání případných protestů (reklamací). Reklamacie se podává předsedovi výběrové komise nejpozději do 60-ti minut od jeho výzvy. Jménem majitele býka může jednat také zástupce odchovny plemenných býků (OPB). Reklamacie je podmíněna složením nevratné kauce 1000 Kč, přičemž polovina z této částky je určena pro provozovatele OPB a polovina pro ČSCHMS. Tato kauce musí být složena okamžitě v hotovosti v době podání reklamacie předsedovi výběrové komise. Po vznesení reklamacie a složení nevratné kauce následuje nové předvedení býka.

V případě shodného verdiktu výběrové komise a majitele býka je platný tento shodný verdikt. V případě neshody mezi verdiktem výběrové komise a majitelem býka je býk odročen a bude proveden nový základní výběr. V případě opakovaného protestu je nutné reklamaci podat písemnou formou. Provedení nového základního výběru je podmíněno složením kauce 5000 Kč za každého reklamovaného býka. Kauce se skládá na účet ČSCHMS nejpozději do 10-ti kalendářních dnů ode dne provedení základního výběru. V případě, že nebudou peníze připsány na účet v daném termínu, platí původní verdikt výběrové komise a reklamacie se dále neřeší. Nový základní výběr se uskuteční do 30-ti dnů od sporného výběru, pokud se obě strany nedohodnou jinak. Většinové složení komise nesmí být totožné se složením komise, která vynesla sporný verdikt. O složení nové komise rozhoduje ČSCHMS po dohodě s příslušnou Radou PK daného plemene. O závěru nového základního výběru je sepsán nový výběrový protokol. Proti tomuto rozhodnutí se již nelze dále odvolat. V případě, že je potvrzeno původní rozhodnutí výběrové komise, propadá kauce ve prospěch ČSCHMS, v opačném případě se vrací majiteli býka do 10-ti kalendářních dní od provedení nového základního výběru. Náklady spojené s novým základním výběrem (zejména cestovné členů výběrové komise, případně oprávněné nároky spojené s odměnou za odvedenou práci) nese strana, která při svém rozhodnutí či jednání nebyla v právu. Tyto náklady jsou zúčtovány na základě vystavené faktury zaslané druhé straně nejpozději do 14 dnů od provedení opakovaného základního výběru. V každém případě se o reklamaci vede písemný zápis. Rozhodnutí výběrové komise se váže ke konkrétnímu zvířeti v konkrétním čase a není možno se na něj odvolávat v případných následných sporech.

Schváleno výborem ČSCHMS dne 21.3.2006 v Hradištku pod Medníkem, změny schváleny 9.6.2017 Grémiem předsedů rad plemenných knih v Hradištku pod Medníkem



<u>Sekretariát:</u> ČSCHMS Praha Těšnov 17 11705 Praha 1 Mobil : +420 724 007 860 Telefon : +420 221 812 865 E-mail : info@cschms.cz	<u>Ředitel PK</u> Kopecký Jan Osík 201 569 67 Osík u Litomyšle Mobil : +420 724 007 862 Telefon : +420 461 612 809 E-mail : kopecky@cschms.cz	<u>Adresa PK</u> Honová Nina Osvoboditelů 35/9 410 02 Lovosice Mobil : +420 724 073 641 E-mail : honova@cschms.cz
--	--	--

Číslo : 718331 081 CZ EDWARD MELČSKÝ Číslo katalogu 1
 Dat.nar. : 16.02.2018 Plemeno : Y100 Limousine
 Chovatel : Bystrianský Jan, Melč
 Majitel : Bystrianský Jan, Melč

OOO ZLI 650 TIGRIS PP 14.026 24243
 OO ZLM 410 FRISSON P 2311392040
 MOO 2308904942 FR COLOMBE 2308904942

OTEC ZLM 889 BRUNO Z KUNINA P 472000698709081
 OMO ZLI 810 SAM ZE SVATÉ KATEŘINY 393000529799042
 MO 244163 981 CZ ZINA VFU 007000244163981
 MMO 163752 981 CZ TVIGI VFU 007000163752981

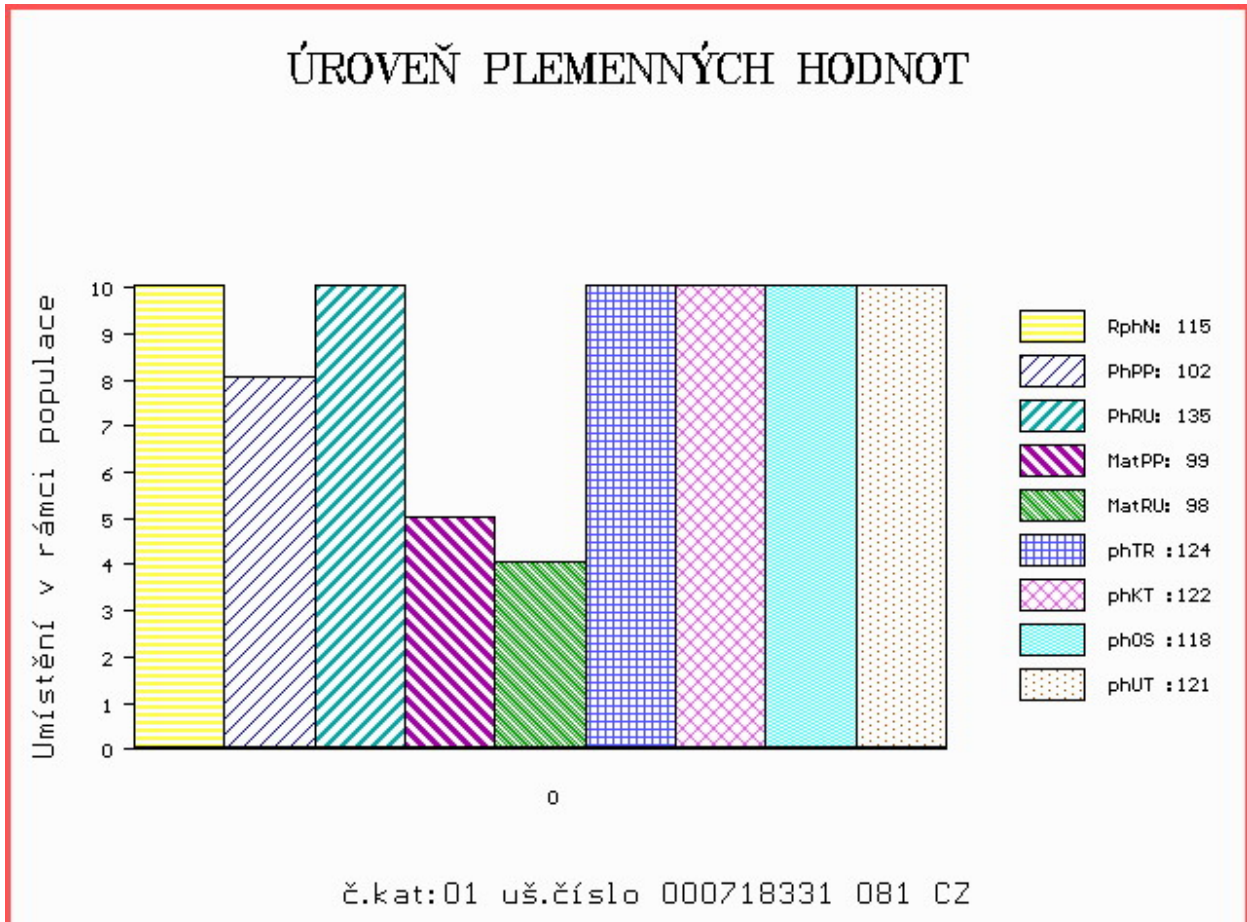
OOM 262 467 OTAN 1998000189
 OM ZLI 739 RECIF 1627496661
 MOM 2992043865 FR HUNE 2992043865

MA 302920 981 CZ /1 ot BAKARA Z MELČE 434000302920981
 OMM ZLI 632 IDOL V 14.032 09737
 MM 215232 981 CZ 434000215232981
 MMM 1602186934 DE 16.021 86934

Vl.užit:nar: 45 ** kg ve 120d: 234 kg 210d: 376 kg 365d: 579 kg / kříž: 134 cm
 Přírustek od narození: 1451 g / 115 šourek 36 cm
 Věk při ZV 442 dní aktuálně k 22.03.19 hmotnost: 624 kg výška v kříži: 141 cm

PLEMENNÉ HODNOTY										LINEARNÍ HODNOCENÍ						
	pp	ru	pp	ru	TR	KT	OS	UT		Hmot	kříž	TR	KT	OS	UT	CE
BÝK	PE	102	135	ME	99	98	124	122	118	121						
MATKA	PE	104	117	ME	98	111	117	113	112	113	812	148	28	24	21	8 81
OTEC	PE	97	124	ME	98	97	107	109	107	108	594	136	24	22	21	8 75

HODNOCEN: TR 9 / /10 KT / / OS / / UT Výsledek:



Číslo : 718332 081 CZ ERIN MELČSKÝ P Číslo katalogu 2
 Dat.nar. : 25.02.2018 Plemeno : Y100 Limousine
 Chovatel : Bystrianský Jan, Melč
 Majitel : Bystrianský Jan, Melč

OOO ZLI 650 TIGRIS PP 14.026 24243
 OO ZLM 410 FRISSON P 2311392040
 MOO 2308904942 FR COLOMBE 2308904942

OTEC ZLM 889 BRUNO Z KUNINA P 472000698709081
 OMO ZLI 810 SAM ZE SVATÉ KATEŘINY 393000529799042
 MO 244163 981 CZ ZINA VFU 007000244163981
 MMO 163752 981 CZ TVIGI VFU 007000163752981

OOM 280 189 DUC 2309431978
 OM ZLM 241 GRIMPEUR 1935148889
 MOM 1931457484 FR UBRUNETTE 1931457484

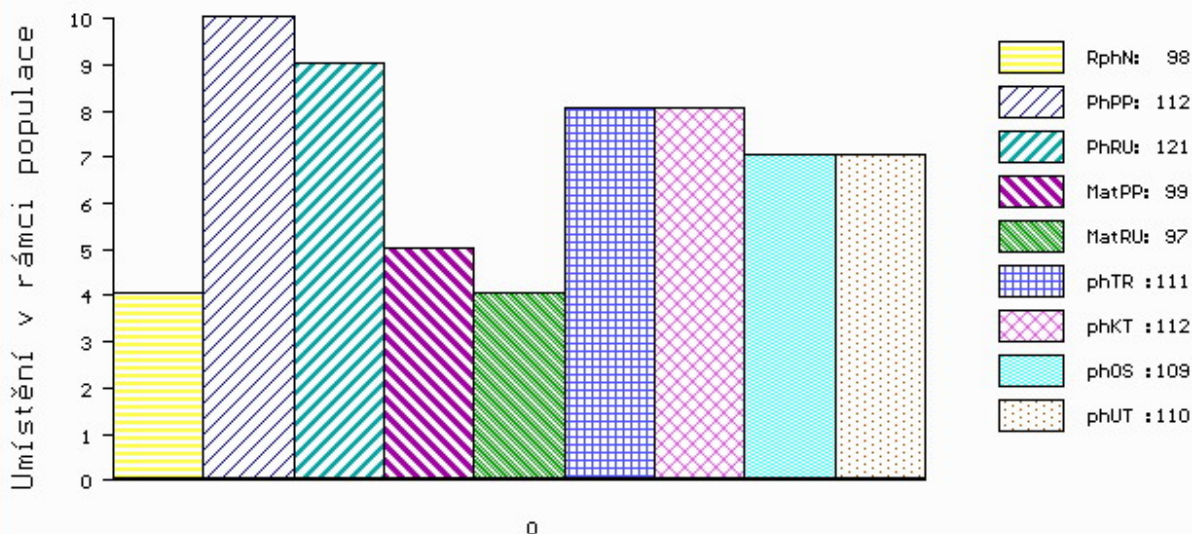
MA 302921 981 CZ /1 ot BLAŽENKA Z MELČE 434000302921981
 OMM 269 976 AABERG ABEACUS P 58305-00426
 MM 8731200 396 DK BLAESBORG DOLLY P 87312-00396
 MMM 4679100268 DK TRONSO BRITH-ANN 46791-00268

Vl.užit:nar: 35 ** kg ve 120d: 193 kg 210d: 310 kg 365d: 564 kg / kříž: 134 cm
 Přírustek od narození: 1459 g / 98 šourek 34 cm
 Věk při ZV 433 dní aktuálně k 22.03.19 hmotnost: 604 kg výška v kříži: 134 cm

PLEMENNÉ HODNOTY										LINEARNÍ HODNOCENÍ						
	pp	ru	pp	ru	TR	KT	OS	UT		Hmot	kříž	TR	KT	OS	UT	CE
BÝK	PE	112	121	ME	99	97	111	112	109	110						
MATKA	PE	102	113	ME	108	99	118	114	111	112	752 /	147	26	22	21	8 77
OTEC	PE	97	124	ME	98	97	107	109	107	108	594 /	136	24	22	21	8 75

HODNOCEN: TR 6 / /10 KT / / OS / / UT Výsledek:

ÚROVEŇ PLEMENNÝCH HODNOT



č.kat:02 uš.číslo 000718332 081 CZ

Číslo : 718333 081 CZ ECRIN MELČSKÝ V Číslo katalogu 3
 Dat.nar. : 20.03.2018 Plemeno : Y100 Limousine
 Chovatel : Bystrianský Jan, Melč
 Majitel : Bystrianský Jan, Melč

OOO ZLI 650 TIGRIS PP 14.026 24243
 OO ZLM 410 FRISSON P 2311392040
 MOO 2308904942 FR COLOMBE 2308904942

O TEC ZLM 889 BRUNO Z KUNINA P 472000698709081
 OMO ZLI 810 SAM ZE SVATĚ KATEŘINY 393000529799042
 MO 244163 981 CZ ZINA VFU 007000244163981
 MMO 163752 981 CZ TVIGI VFU 007000163752981

OOM 280 189 DUC 2309431978
 OM ZLM 241 GRIMPEUR 1935148889
 MOM 1931457484 FR UBRUNETTE 1931457484

MA 302918 981 CZ /1 ot BORISKA Z MELČE P 434000302918981
 OMM 262 709 ABERG VALMA P 58305-00413
 MM 6361801 376 DK STENHOLM DORIS P 63618-01376
 MMM 3932101294 DK KOLVIGGAARD 39321-01294

Vl.užit:nar: 48 ** kg ve 120d: 236 kg 210d: 358 kg 365d: 591 kg / kříž: 139 cm
 Přírustek od narození: 1488 g / 106 šourek 34 cm
 Věk při ZV 410 dní aktuálně k 22.03.19 hmotnost: 594 kg výška v kříži: 139 cm

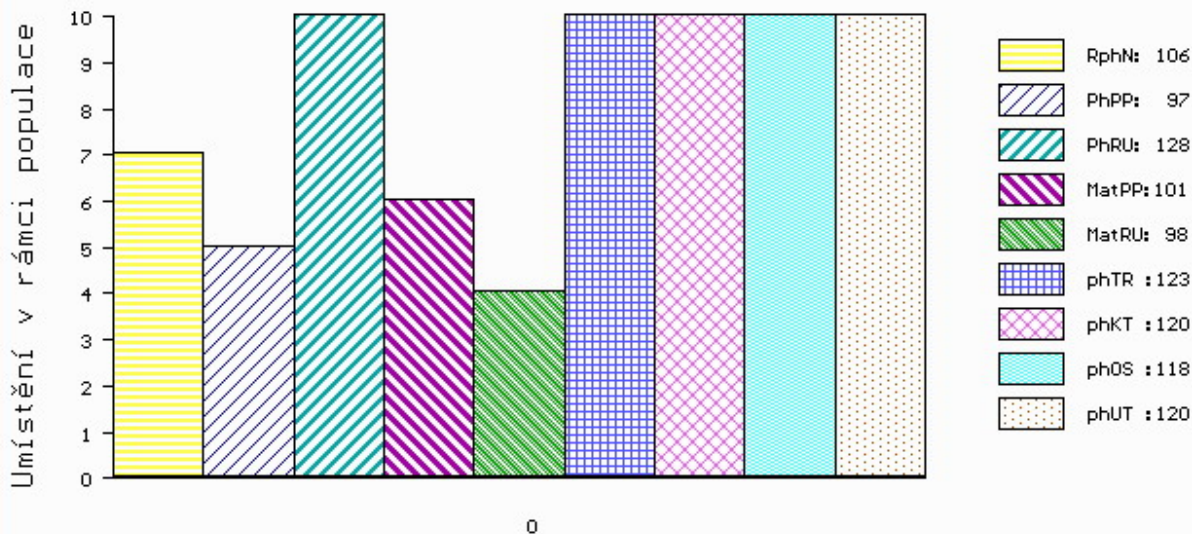
PLEMENNÉ HODNOTY

LINEARNÍ HODNOCENÍ

	pp	ru	pp	ru	TR	KT	OS	UT	Hmot	kříž	TR	KT	OS	UT	CE
BÝK	PE	97	128	ME	101	98	123	120	118	120					
MATKA	PE	100	107	ME	97	111	109	105	105	106	680	145	26	20	7 73
O TEC	PE	97	124	ME	98	97	107	109	107	108	594	136	24	22	21 8 75

HODNOCEN: TR 9 / /10 KT / / OS / / UT Výsledek:

ÚROVEŇ PLEMENNÝCH HODNOT



č.kat:03 uš.číslo 000718333 081 CZ