

KATALOG ZÁKLADNÍHO VÝBĚRU
dne 06.05.2019
Habr František ml., SZ, Báňovice
Začátek cca 09,00 hod.

Č. k.	Číslo býčka	OTEC st.reg.	DATUM NAROZENÍ	PLEM	HM. kg	KŘ. cm	Přír.od g	nar. RPH	CHOVATEL
1	55675 034 CZ	ZMS 636	21.02.18	S100	674	140	1556 g	105	Habr František ml., SZ, Báňovice
2	55676 034 CZ	ZSI 805	21.02.18	S100	656	139	1529 g	106	Habr František ml., SZ, Báňovice
3	55678 034 CZ	ZMS 476	25.02.18	S100	672	143	1570 g	108	Habr František ml., SZ, Báňovice
4	85731 034 CZ	ZMS 277	26.02.18	S100	692	142	1619 g	100	Habr František ml., SZ, Báňovice
5	85733 034 CZ	ZMS 315	01.03.18	S100	728	140	1724 g	107	Habr František ml., SZ, Báňovice
6	85734 034 CZ	ZSI 719	03.03.18	S100	600	136	1440 g	101	Habr František ml., SZ, Báňovice
7	85738 034 CZ	ZMS 277	07.03.18	S100	660	140	1587 g	104	Habr František ml., SZ, Báňovice
8	85739 034 CZ	ZMS 277	11.03.18	S100	630	135	1533 g	102	Habr František ml., SZ, Báňovice
9	85740 034 CZ	ZMS 277	11.03.18	S100	590	136	1412 g	100	Habr František ml., SZ, Báňovice
10	85742 034 CZ	ZMS 277	12.03.18	S100	608	136	1495 g	104	Habr František ml., SZ, Báňovice
11	85745 034 CZ	ZSI 805	15.03.18	S100	622	136	1525 g	104	Habr František ml., SZ, Báňovice
12	85746 034 CZ	ZSI 867	16.03.18	S100	564	133	1412 g	104	Habr František ml., SZ, Báňovice
13	85747 034 CZ	ZMS 277	16.03.18	S100	604	136	1487 g	102	Habr František ml., SZ, Báňovice
14	85750 034 CZ	ZSI 829	26.03.18	S100	634	140	1577 g	116	Habr František ml., SZ, Báňovice

Plemenné hodnoty uvedené v katalogu jsou spočítány k 31.03.2019



Vysvětlivky ke zkratkám ve jménech v katalogu :

ET	- býček narozen po embryotrasferu
RED	- zbarvení red angus
P,V	- bezrohý / volný roh (* - testováno testem DNA)
PP	- bezrohý – homozygot (stanoveno testem DNA)
R	- rohatý (* - testováno testem DNA)
+/+ ,WT/WT	- nepřenáší alelu způsobujícími dvojí osvalení (GS, AA)
MH/+	- heterozygot s jednou alelou podmiňující dvojí osvalení (GS)
MH/MH	- homozygot - obě alely podmiňující dvojí osvalení (GS – oddíl „B“ PK)
Porodní hmot (nar)	- u plemene AA,BA,HE,CH,MS,LI způsob zjišťování porodní hmotnosti v chovu * * * - váženo při narození , * * - odhadováno , * - nesledováno

U matek plemene BA

Třída	Výška kříž (cm)	Hmotnost (kg)	RPH přímý efekt	RPH mat. efekt	RPH osvalení
SE	147 a více	800 a více	105 a vic	103 a vic	103 a vic
EC	147 a více	800 a více	105 a vic	pod 103	103 a vic
EM	147 a více	800 a více	pod 105	103 a vic	pod 103
CM	pod 147	pod 800	105 a vic	103 a vic	103 a vic
C1	pod 147	pod 800	105 a vic	pod 103	103 a vic
M1	pod 147	pod 800	pod 105	103 a vic	pod 103

Popisky grafu úrovně plemenných hodnot

Jednotlivé plemenné hodnoty jsou rozděleny do pásem na základě výpočtu kvantilu normálního rozložení, které udávají, jak si konkrétní jedinec stojí v porovnání s průměrem populace plemenných býčků odchovaných v období 2014 – 2019.

pásma	Pozice býka v rámci populace	zkratka	Popis údaje v grafu
10	býk patří hodnotou RPH do 10 % nejlepších býků v daném ukazateli	<i>RphT</i>	RPH pro přírůstek v testu
9	býk patří hodnotou RPH do 20 % nejlepších býků v daném ukazateli	<i>RphN</i>	RPH pro životní přírůstek
8	býk patří hodnotou RPH do 30 % nejlepších býků v daném ukazateli	<i>RpPP</i>	RPH pro přímý efekt porody
7	býk patří hodnotou RPH do 40 % nejlepších býků v daném ukazateli	<i>RpRU</i>	RPH pro přímý efekt růst
6	býk patří hodnotou RPH do 50 % nejlepších býků v daném ukazateli	<i>MatPP</i>	RPH pro maternální efekt porody
5	býk patří hodnotou RPH do průměru býků v daném ukazateli	<i>MatRU</i>	RPH pro maternální efekt růst
4	býk patří hodnotou RPH do 60 % nejlepších býků v daném ukazateli	<i>phTR</i>	RPH pro lineární hodnocení těl. rámec
3	býk patří hodnotou RPH do 70 % nejlepších býků v daném ukazateli	<i>phKT</i>	RPH pro lineární hodnocení kap. těla
2	býk patří hodnotou RPH do 80 % nejlepších býků v daném ukazateli	<i>phOS</i>	RPH pro lineární hodnocení osvalení
1	býk patří hodnotou RPH do 90 % nejlepších býků v daném ukazateli	<i>phUT</i>	RPH pro lineární hodnocení užit. typ

Hlavní selekční kritéria pro výběr do plemnitby na OPB a odchovu u chovatele

Hlavním selekčním kritériem bude pouze lineární hodnocení při základním výběru.

Důvody vyřazení před základním výběrem

- hodnocení tělesného rámce (1,2,3 body dle parametrů daného plemene)
- hodnocení bodů za hmotnost v 365 dnech (1,2,3 body dle parametrů daného plemene)
- nepředvedení býka k základnímu výběru na ohlávce nebo na vodící tyči
- na základě rozhodnutí majitele býka o jeho vyřazení
- zdravotní důvody (displazie varlat, apod.)

Důvody vyřazení při základním výběrem

- hodnocení délky těla (1,2,3 body dle parametrů daného plemene)
- hodnocení ukazatelů kapacity těla (1,2,3 body dle parametrů daného plemene)
- hodnocení ukazatelů osvalení (1,2,3 body dle parametrů daného plemene)
- hodnocení užitkového typu (1,2,3 body dle parametrů daného plemene)
- závažné vady exteriéru při základním výběru
- neodpovídající funkčnost končetin při základním výběru
- zdravotní důvody (displazie varlat, apod.)

Reklamační řád pro základní výběry býků

Majitel odchovávaného býčka má právo podat reklamaci proti rozhodnutí výběrové komise (ČSCHMS). Tato reklamační může mít písemnou nebo ústní formu. Předmětem reklamační může být pouze konečný výsledek výběru (vybrán, odročen, vyřazen), nikoliv nesouhlas s bodovým hodnocením daného býka. Po skončení základního výběru býků vyzve předseda výběrové komise k podání případných protestů (reklamací). Reklamační se podává předsedovi výběrové komise nejpozději do 60-ti minut od jeho výzvy. Jménem majitele býka může jednat také zástupce odchovny plemenných býků (OPB). Reklamační je podmíněna složením nevratné kauce 1000 Kč, přičemž polovina z této částky je určena pro provozovatele OPB a polovina pro ČSCHMS. Tato kauce musí být složena okamžitě v hotovosti v době podání reklamační předsedovi výběrové komise. Po vznesení reklamační a složení nevratné kauce následuje nové předvedení býka.

V případě shodného verdiktu výběrové komise a majitele býka je platný tento shodný verdikt. V případě neshody mezi verdiktem výběrové komise a majitelem býka je býk odročen a bude proveden nový základní výběr. V případě opakovaného protestu je nutné reklamaci podat písemnou formou. Provedení nového základního výběru je podmíněno složením kauce 5000 Kč za každého reklamovaného býka. Kauce se skládá na účet ČSCHMS nejpozději do 10-ti kalendářních dnů ode dne provedení základního výběru. V případě, že nebudou peníze připsány na účet v daném termínu, platí původní verdikt výběrové komise a reklamační se dále neřeší. Nový základní výběr se uskuteční do 30-ti dnů od sporného výběru, pokud se obě strany nedohodnou jinak. Většinové složení komise nesmí být totožné se složením komise, která vynesla sporný verdikt. O složení nové komise rozhoduje ČSCHMS po dohodě s příslušnou Radou PK daného plemene. O závěru nového základního výběru je sepsán nový výběrový protokol. Proti tomuto rozhodnutí se již nelze dále odvolat. V případě, že je potvrzeno původní rozhodnutí výběrové komise, propadá kauce ve prospěch ČSCHMS, v opačném případě se vrací majiteli býka do 10-ti kalendářních dnů od provedení nového základního výběru. Náklady spojené s novým základním výběrem (zejména cestovné členů výběrové komise, případně oprávněné nároky spojené s odměnou za odvedenou práci) nese strana, která při svém rozhodnutí či jednání nebyla v právu. Tyto náklady jsou zúčtovány na základě vystavené faktury zaslané druhé straně nejpozději do 14 dnů od provedení opakovaného základního výběru. V každém případě se o reklamaci vede písemný zápis. Rozhodnutí výběrové komise se váže ke konkrétnímu zvířeti v konkrétním čase a není možno se na něj odvolávat v případných následných sporech.

Schváleno výborem ČSCHMS dne 21.3.2006 v Hradištku pod Medníkem, změny schváleny 9.6.2017 Grémiem předsedů rad plemenných knih v Hradištku pod Medníkem



<u>Sekretariát:</u> ČSCHMS Praha Těšnov 17 11705 Praha 1 Mobil : +420 724 007 860 Telefon : +420 221 812 865 E-mail : info@cschms.cz	<u>Ředitel PK</u> Kopecký Jan Osík 201 569 67 Osík u Litomyšle Mobil : +420 724 007 862 Telefon : +420 461 612 809 E-mail : kopecky@cschms.cz	<u>Adresa PK</u> Honová Nina Osvoboditelů 35/9 410 02 Lovosice Mobil : +420 724 073 641 E-mail : honova@cschms.cz
--	--	--

Číslo : 55675 034 CZ ERAGON FHB P Číslo katalogu 1
 Dat.nar. : 21.02.2018 Plemeno : S100 Masný simentál
 Chovatel : Habr František ml.,SZ,Báňovice
 Majitel : Habr František ml.,SZ,Báňovice

OOO 270 515 RACEVIEW KING BATK019
 OO 285 896 RACEVIEW ALL-STAR KK ET 151420920460
 MOO 301120830244 IE BALLINGAR KIM 301120830244

OTEC ZMS 636 WOODHALL FERRARI 14 R M086256
 OMO 272 593 WOODHALL VOLCANO M069029
 MO 560372601022 UK WOODHALL BANTER F096584
 MMO 560372100443 UK WOODHALL SAVANNAH F078626

OOM ZSI 584 ROCCO Z PODLESÍ P 061000522755042
 OM ZMS 054 VOLTER Z CUNKOVA PP 430000799716031
 MOM 339461 931 CZ SAVIOLA Z OSTRÉHO ET P 253000339461931

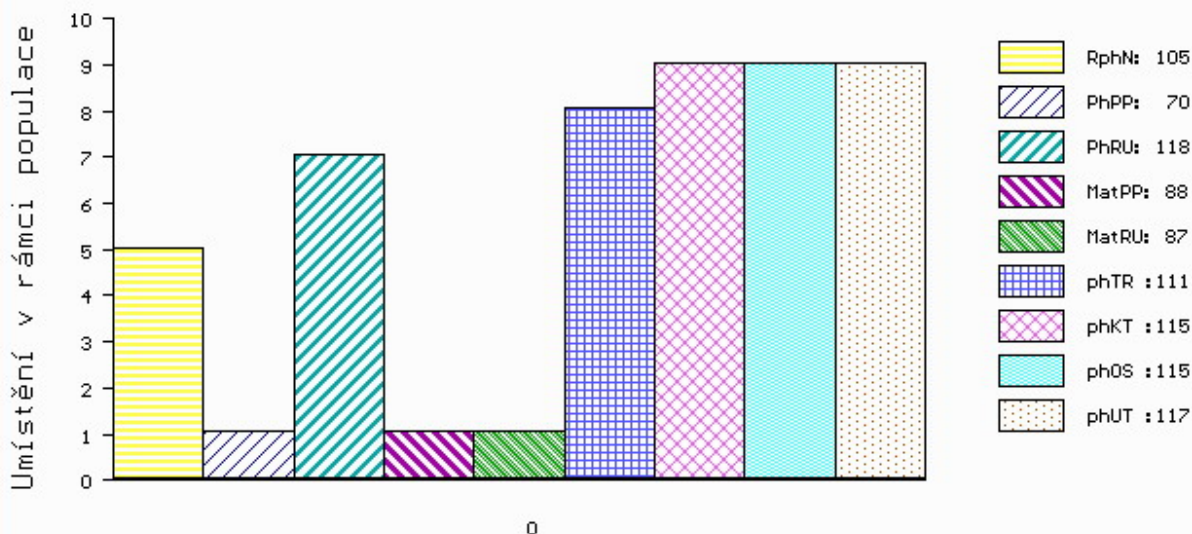
MA 595001 931 CZ /1 ot P 372000595001931
 OMM PMS 142 TIS VODŇANSKÝ P 145000624452031
 MM 532664 931 CZ P 372000532664931
 MMM 239345 931 CZ P 372000239345931

Vl.užit:nar: 53 *** kg ve 120d: 206 kg 210d: 343 kg 365d: 616 kg / kříž: 137 cm
 Přírustek od narození: 1556 g / 105 šourek 40 cm
 Věk při ZV 439 dní aktuálně k 27.03.19 hmotnost: 674 kg výška v kříži: 140 cm

PLEMENNÉ HODNOTY										LINEARNÍ HODNOCENÍ							
	pp	ru	pp	ru	TR	KT	OS	UT		Hmot	kříž	TR	KT	OS	UT	CE	
BÝK	PE	70	118	ME	88	87	111	115	115	117							
MATKA	PE	89	106	ME	85	101	103	104	104	104	760	147	26	20	20	7 73	
OTEC	PE	75	121	ME	85	79	110	116	116	118	0	0	0	0	0	0	

HODNOCEN: TR 7 / /10 KT / / OS / / UT Výsledek:

ÚROVEŇ PLEMENNÝCH HODNOT



č.kat:01 uš.číslo 000055675 034 CZ

Číslo : 55676 034 CZ EFRAM FHB PP Číslo katalogu 2
 Dat.nar. : 21.02.2018 Plemeno : S100 Masný simentál
 Chovatel : Habr František ml.,SZ,Báňovice
 Majitel : Habr František ml.,SZ,Báňovice

OOO 267 857 DOVEFIELDS GALLANT M045537
 OO ZSI 283 LYKKE SIRIUS P 41344-00241
 MOO 4134400184 DK LYKKE OPULUS ET P 41344-00184

OTEC ZSI 805 TUAREG AGROCHYT PP 392000709817061
 OMO ZSI 284 HOLM ULRICK P 36545-00514
 MO 193698 961 CZ OUŠKO JUNIOR AGROCHYT P 392000193698961
 MMO 193683 961 CZ OUŠKO AGROCHYT P 392000193683961

OOM ZMS 280 KLITGÅRDENS EMIL P 69488-00073
 OM ZMS 264 LYKKE ICEMAN P 41344-00507
 MOM 4134400374 DK LYKKE CADETT R 41344-00374

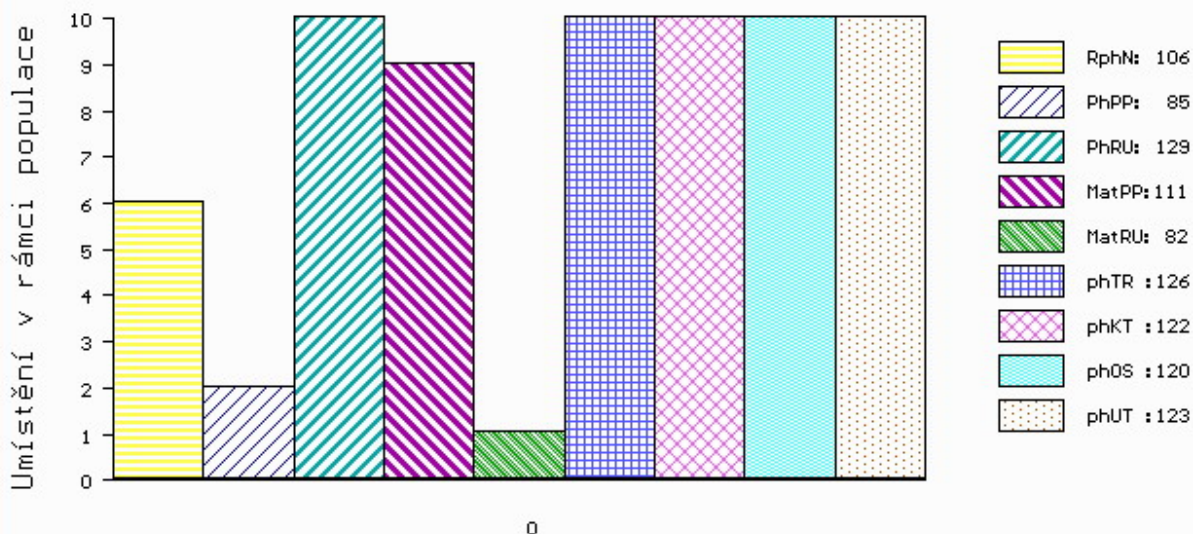
MA 634917 931 CZ /1 ot P 372000634917931
 OMM PMS 142 TIS VODŇANSKÝ P 145000624452031
 MM 499601 931 CZ P 372000499601931
 MMM 387924 931 CZ P 372000387924931

Vl.užit:nar: 46 *** kg ve 120d: 203 kg 210d: 340 kg 365d: 587 kg / kříž: 138 cm
 Přírustek od narození: 1529 g / 106 šourek 40 cm
 Věk při ZV 439 dní aktuálně k 27.03.19 hmotnost: 656 kg výška v kříži: 139 cm

PLEMENNÉ HODNOTY										LINEARNÍ HODNOCENÍ							
	pp	ru	pp	ru	TR	KT	OS	UT		Hmot	kříž	TR	KT	OS	UT	CE	
BÝK	PE	85	129	ME	111	82	126	122	120	123							
MATKA	PE	93	117	ME	100	88	108	107	106	107	652	146	25	19	17	6	67
OTEC	PE	91	109	ME	103	91	95	100	105	102	610	139	26	23	24	8	81

HODNOCEN: TR 7 / / 9 KT / / OS / / UT Výsledek:

ÚROVEŇ PLEMENNÝCH HODNOT



č.kat:02 uš.číslo 000055676 034 CZ

Číslo : **55678 034 CZ EBEN FHB PP** Číslo katalogu 3
 Dat.nar. : 25.02.2018 Plemeno : S100 Masný simentál
 Chovatel : Habr František ml.,SZ,Báňovice
 Majitel : Habr František ml.,SZ,Báňovice

OOO 265 180 VINGEGAARD JERICHO P 41524-00558
 OO ZSI 713 VINGEGAARD COLUMBUS PP 41524-01197
 MOO 4152401073 DK VINGEGAARD AMALIE ET PP 41524-01073

Otec ZMS 476 ALAN MĚCHOLUPSKÝ PP 427000816928032
 OMO SIP 684 OGAR Z LEŽNICE P 400000503724041
 MO 344552 932 CZ VALCHA MĚCHOLUPSKÁ PP 427000344552932
 MMO 38601 932 CZ MILOS STAR 1P POLLED P 045000038601932

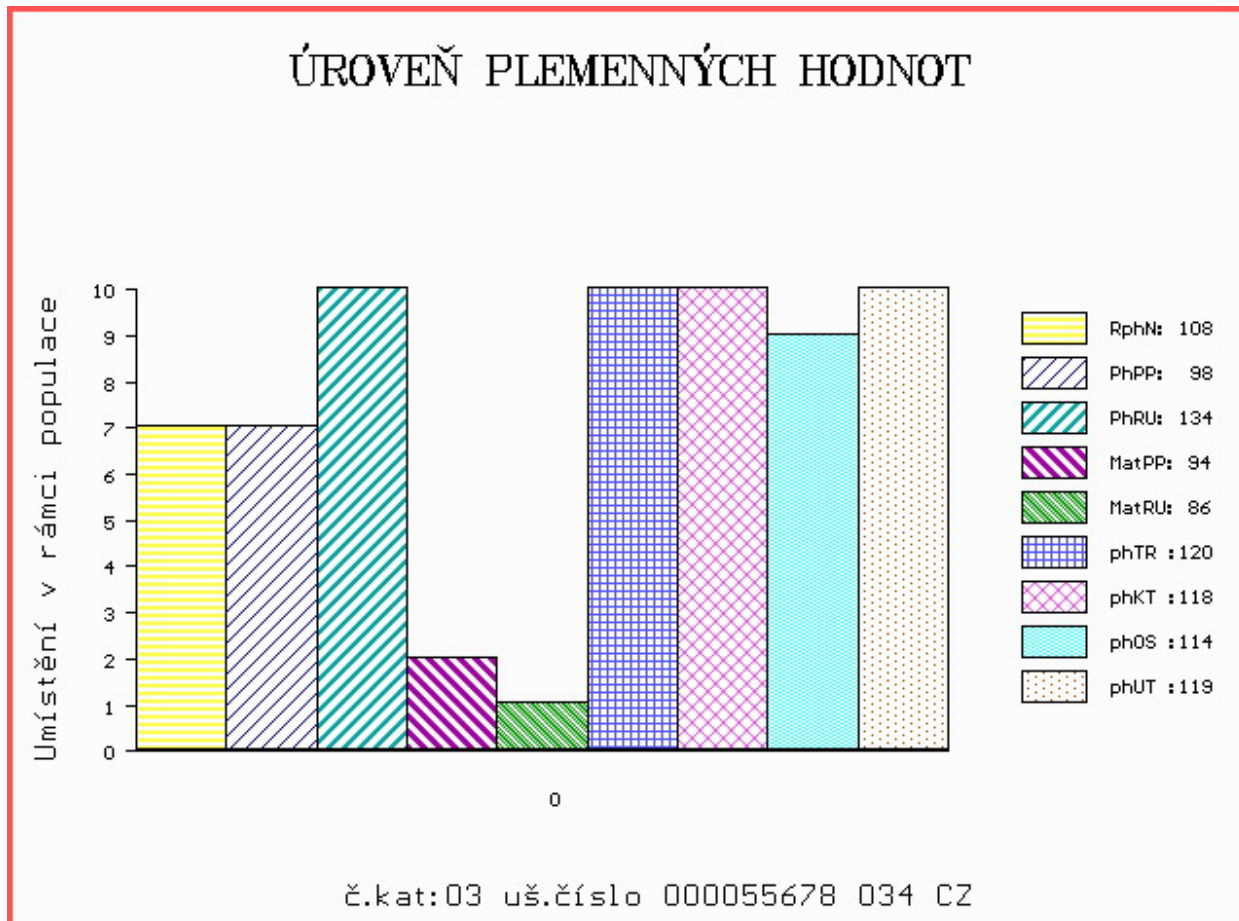
OOM ZSI 564 VINGEGAARD COLORADO P 41524-01200
 OM PMS 142 TIS VODŇANSKÝ P 145000624452031
 MOM 41084 931 CZ MADAM VODŇANSKÁ P 145000041084931

MA 594939 931 CZ /2 ot P 372000594939931
 OMM SIP 468 MOGUL POLFIN P 339000019021072
 MM 387923 931 CZ P 372000387923931
 MMM 212868 931 CZ P 372000212868931

Vl.užit:nar: **52 ***** kg ve 120d: **237** kg 210d: **386** kg 365d: **644** kg / kříž: **142** cm
 Přírustek od narození: **1570 g / 108** šourek **42** cm
 Věk při ZV **435** dní aktuálně k 27.03.19 hmotnost: **672** kg výška v kříži: **143** cm

PLEMENNÉ HODNOTY										LINEARNÍ HODNOCENÍ							
	pp	ru	pp	ru	TR	KT	OS	UT	Hmot	kříž	TR	KT	OS	UT	CE		
BÝK	PE	98	134	ME	94	86	120	118	114	119							
MATKA	PE	97	122	ME	75	92	108	107	106	107	784	144	25	24	23	8	80
Otec	PE	102	124	ME	100	93	114	113	109	113	778	147	27	21	20	7	75

HODNOCEN: TR 9 / /10 KT / / OS / / UT Výsledek:



Číslo : **85731 034 CZ** **EMPIRE FHB PP** Číslo katalogu 4
 Dat.nar. : 26.02.2018 Plemeno : S100 Masný simentál
 Chovatel : Habr František ml.,SZ,Báňovice
 Majitel : Habr František ml.,SZ,Báňovice

OOO ZSI 283 LYKKE SIRIUS P 41344-00241
 OO ZSI 821 SNAEBUM CAMPARI PP 27907-00717
 MOO 2790700686 DK SNAEBUM THEODORA P 27907-00686

Otec ZMS 277 WROXALL COCKER-LEEKY-SOUP 11PP M080195
 OMO 268 935 VINGEGAARD TEXAS P 41524-00940
 MO 203351700813 UK WROXALL WINDFALL-GRACE P F088007
 MMO 203351700575 UK WROXALL TALLENTED GRACE P F080676

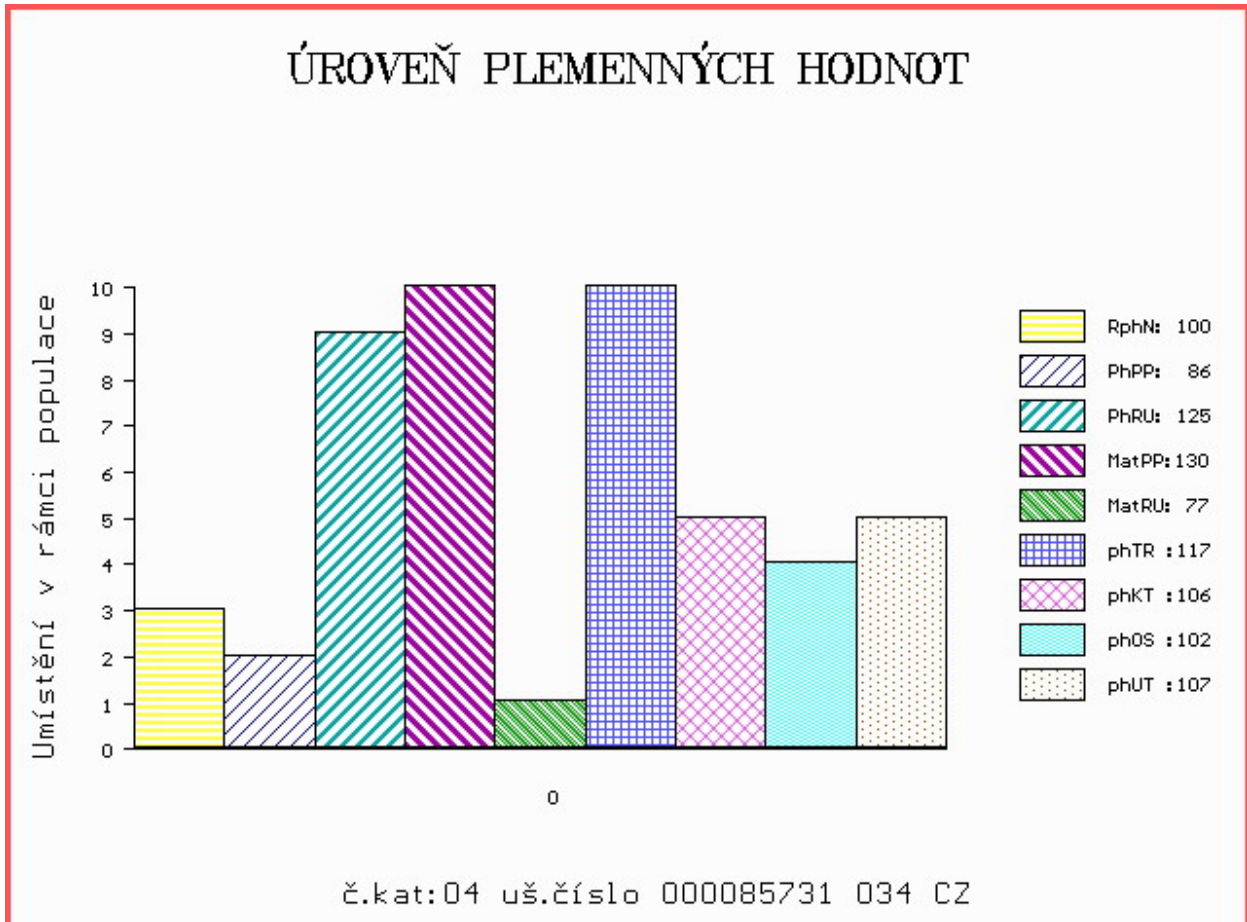
OOM ZSI 346 VINGEGAARD VILHELM P 41524-01046
 OM PMS 056 RAVEL P 372000660433031
 MOM 212857 931 CZ P 372000212857931

MA 449513 931 CZ /5 ot P 372000449513931
 OMM ZSI 492 LYKKE COLUMBUS P 41344-00386
 MM 372368 931 CZ 372000372368931
 MMM 665 617 CZ ELIS R 793 671 533

Vl.užit:nar: **54 ***** kg ve 120d: **233** kg 210d: **385** kg 365d: **645** kg / kříž: **141** cm
 Přírustek od narození: **1619 g / 100** šourek **39** cm
 Věk při ZV **434** dní aktuálně k 27.03.19 hmotnost: **692** kg výška v kříži: **142** cm

PLEMENNÉ HODNOTY										LINEARNÍ HODNOCENÍ							
	pp	ru	pp	ru	TR	KT	OS	UT		Hmot	kříž	TR	KT	OS	UT	CE	
BÝK	PE	86	125	ME	130	77	117	106	102	107							
MATKA	PE	106	88	ME	125	85	96	80	75	79	644	/ 144	21	20	17	6	64
Otec	PE	88	126	ME	116	86	107	106	107	110	0	/ 0	0	0	0	0	0

HODNOCEN: TR 9 / /10 KT / / OS / / UT Výsledek:



Číslo : **85733 034 CZ** **ETOILE FHB P*** Číslo katalogu 5
 Dat.nar. : 01.03.2018 Plemeno : S100 Masný simentál
 Chovatel : Habr František ml.,SZ,Báňovice
 Majitel : Habr František ml.,SZ,Báňovice

OOO 262 692 HILLCREST CHAMPION PMMC017
 OO ZSI 949 CURAHEEN VIO ET R 171059860169
 MOO 151420930180 IE RACEVIEW MERLE-BEAUTY BATM031

O TEC ZMS 315 ZIEL LEŽNICKÝ P 400000561898041
 OMO ZSI 564 VINGEGAARD COLORADO P 41524-01200
 MO 135449 941 CZ EBI LEŽNICKÁ P 400000135449941
 MMO 109617 941 CZ P 400000109617941

OOM ZSI 390 LYKKE ATLANTIS P 41344-00347
 OM ZSI 569 LYKKE DAMASK PP 41344-00404
 MOM 4134400184 DK LYKKE OPULUS ET P 41344-00184

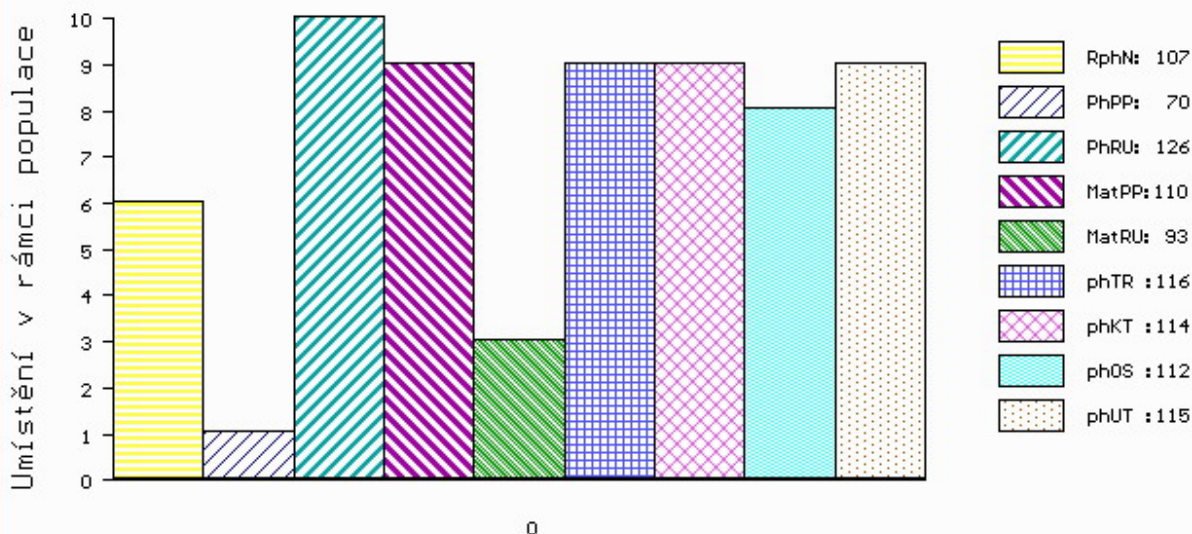
MA 409873 931 CZ /6 ot P 372000409873931
 OMM SIP 468 MOGUL POLFIN P 339000019021072
 MM 330867 931 CZ R 372000330867931
 MMM 142785 203 CZ R 067000142785203

Vl.užit:nar: **54** *** kg ve 120d: **234** kg 210d: **377** kg 365d: **681** kg / kříž: **138** cm
 Přírustek od narození: **1724 g / 107** šourek **42** cm
 Věk při ZV **431** dní aktuálně k 27.03.19 hmotnost: **728** kg výška v kříži: **140** cm

PLEMENNÉ HODNOTY										LINEARNÍ HODNOCENÍ							
	pp	ru	pp	ru	TR	KT	OS	UT		Hmot	kříž	TR	KT	OS	UT	CE	
BÝK	PE	70	126	ME	110	93	116	114	112	115							
MATKA	PE	91	104	ME	112	92	99	89	86	90	632	144	18	19	16	6	59
O TEC	PE	79	124	ME	104	109	107	119	121	119	726	141	27	25	24	9	85

HODNOCEN: TR 8 / /10 KT / / OS / / UT Výsledek:

ÚROVEŇ PLEMENNÝCH HODNOT



č.kat:05 uš.číslo 000085733 034 CZ

Číslo : **85734 034 CZ** **ESTRAGON FHB P*** Číslo katalogu 6
 Dat.nar. : 03.03.2018 Plemeno : S100 Masný simentál
 Chovatel : Habr František ml.,SZ,Báňovice
 Majitel : Habr František ml.,SZ,Báňovice

OOO 269 597 LEO P 15.026 12937
 OO 262 530 LEON MB SIMENTAL P 15.026 39419
 MOO 1502612941 DE HEBA V 15.026 12941

OTEC ZSI 719 HEDETOFT COLUMBUS PP 80185-00136

OMO 265 868 WLSF CELEBRITY CHIEF P PT260497
 MO 8018500057 DK HEDETOFT PATRICIA P 80185-00057
 MMO 2431100041 DK GITTE 24311-00041

OOM ZSI 485 HESTEHAVEN BALTER V 107267-00048
 OM ZSI 846 UDĚL V 409000605324081
 MOM 110299 705 CZ R 251000110299705

MA 676686 931 CZ /1 ot P 372000676686931

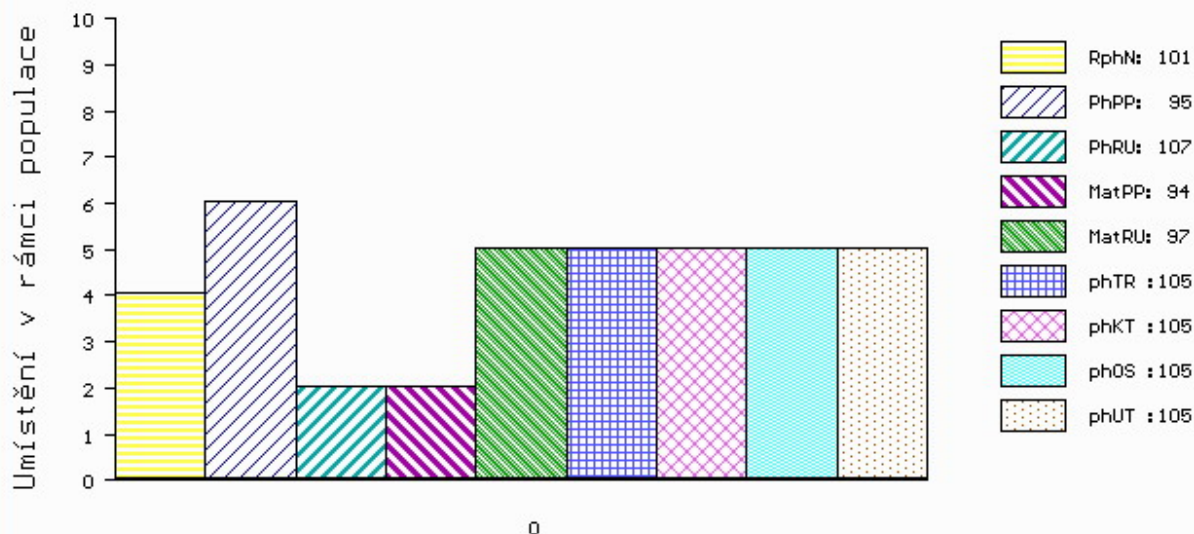
OMM ZSI 164 JANÍK 140587117346
 MM 239327 931 CZ P 372000239327931
 MMM 107757 203 CZ P 067203107757

Vl.užit:nar: **40 ***** kg ve 120d: **197** kg 210d: **326** kg 365d: **560** kg / kříž: **135** cm
 Přírustek od narození: **1440 g / 101** šourek **40** cm
 Věk při ZV **429** dní aktuálně k 27.03.19 hmotnost: **600** kg výška v kříži: **136** cm

PLEMENNÉ HODNOTY										LINEARNÍ HODNOCENÍ							
	pp	ru	pp	ru	TR	KT	OS	UT		Hmot	kříž	TR	KT	OS	UT	CE	
BÝK	PE	95	107	ME	94	97	105	105	105								
MATKA	PE	97	93	ME	94	111	95	96	98	586	/	141	21	17	17	6	61
OTEC	PE	91	112	ME	106	87	96	99	100	98	0	/	0	0	0	0	0

HODNOCEN: TR 6 / / 9 KT / / OS / / UT Výsledek:

ÚROVEŇ PLEMENNÝCH HODNOT



č.kat:06 uš.číslo 000085734 034 CZ

Číslo : **85738 034 CZ** **EVŽEN FHB P*** Číslo katalogu 7
 Dat.nar. : 07.03.2018 Plemeno : S100 Masný simentál
 Chovatel : Habr František ml.,SZ,Báňovice
 Majitel : Habr František ml.,SZ,Báňovice

OOO ZSI 283 LYKKE SIRIUS P 41344-00241
 OO ZSI 821 SNAEBUM CAMPARI PP 27907-00717
 MOO 2790700686 DK SNAEBUM THEODORA P 27907-00686

Otec ZMS 277 WROXALL COCKER-LEEKY-SOUP 11PP M080195
 OMO 268 935 VINGEGAARD TEXAS P 41524-00940
 MO 203351700813 UK WROXALL WINDFALL-GRACE P F088007
 MMO 203351700575 UK WROXALL TALLENTED GRACE P F080676

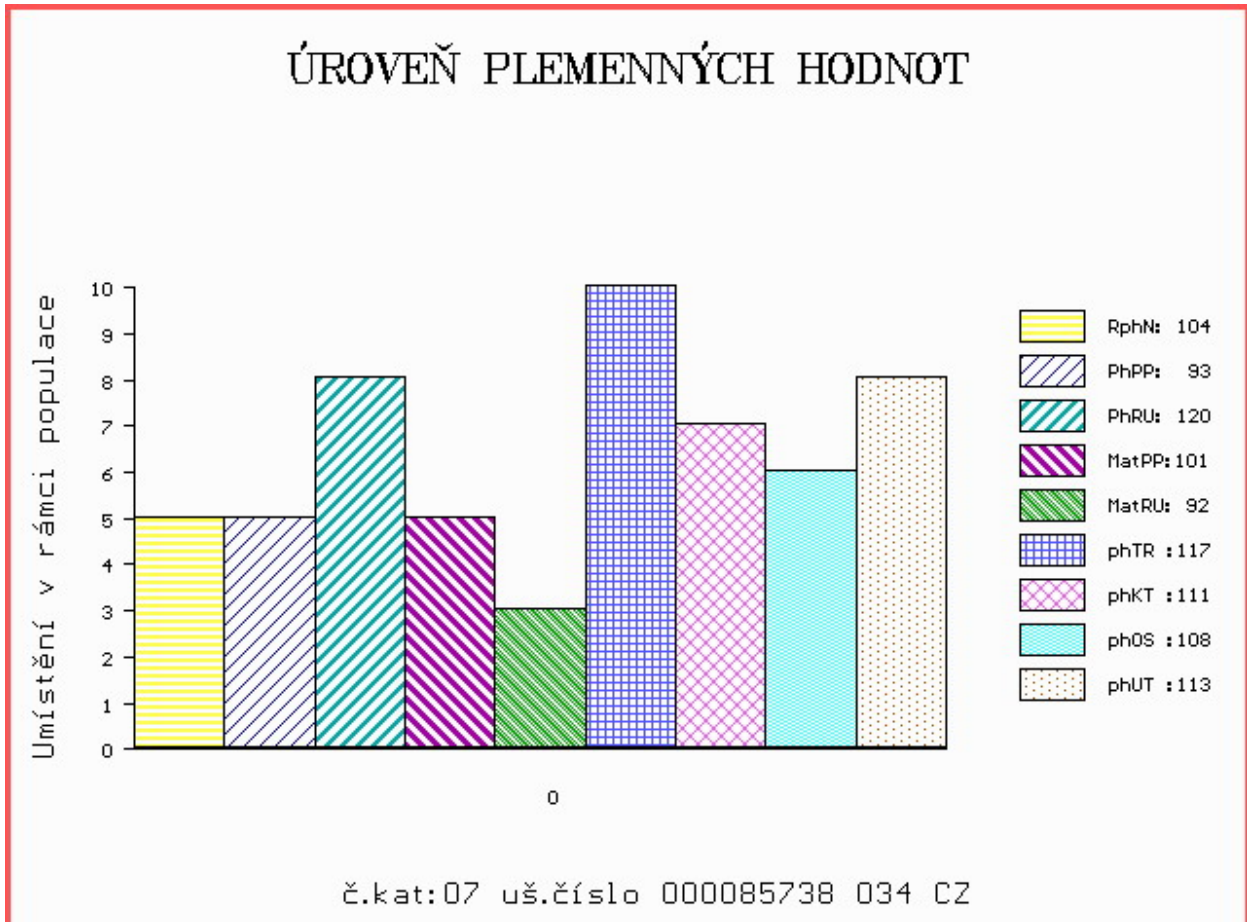
OOM ZSI 485 HESTEHAVERN BALTER V 107267-00048
 OM ZSI 846 UDĚL V 409000605324081
 MOM 110299 705 CZ R 251000110299705

MA 532660 931 CZ /4 ot P 372000532660931
 OMM ZSI 451 OIDIPUS VODŇANSKÝ P 145000500929031
 MM 409897 931 CZ P 372000409897931
 MMM 123107 203 CZ P 067203123107

Vl.užit:nar: **49 ***** kg ve 120d: **226** kg 210d: **380** kg 365d: **621** kg / kříž: **139** cm
 Přírustek od narození: **1587 g / 104** šourek **38** cm
 Věk při ZV **425** dní aktuálně k 27.03.19 hmotnost: **660** kg výška v kříži: **140** cm

PLEMENNÉ HODNOTY										LINEARNÍ HODNOCENÍ						
	pp	ru	pp	ru	TR	KT	OS	UT		Hmot	kříž	TR	KT	OS	UT	CE
BÝK	PE	93	120	ME	101	92	117	111	108	113						
MATKA	PE	89	99	ME	81	105	113	107	104	107	724	/ 144	24	21	18	7 70
Otec	PE	88	126	ME	116	86	107	106	107	110	0	/ 0	0	0	0	0 0

HODNOCEN: TR 8 / /10 KT / / OS / / UT Výsledek:



Číslo : 85739 034 CZ ELIXÍR FHB P* Číslo katalogu 8
 Dat.nar. : 11.03.2018 Plemeno : S100 Masný simentál
 Chovatel : Habr František ml.,SZ,Báňovice
 Majitel : Habr František ml.,SZ,Báňovice

OOO ZSI 283 LYKKE SIRIUS P 41344-00241
 OO ZSI 821 SNAEBUM CAMPARI PP 27907-00717
 MOO 2790700686 DK SNAEBUM THEODORA P 27907-00686

OTEC ZMS 277 WROXALL COCKER-LEEKY-SOUP 11PP M080195
 OMO 268 935 VINGEGAARD TEXAS P 41524-00940
 MO 203351700813 UK WROXALL WINDFALL-GRACE P F088007
 MMO 203351700575 UK WROXALL TALLENTED GRACE P F080676

OOM 267 857 DOVEFIELDS GALLANT M045537
 OM ZSI 492 LYKKE COLUMBUS P 41344-00386
 MOM 4134400294 DK LYKKE ULUPULU P 41344-00294

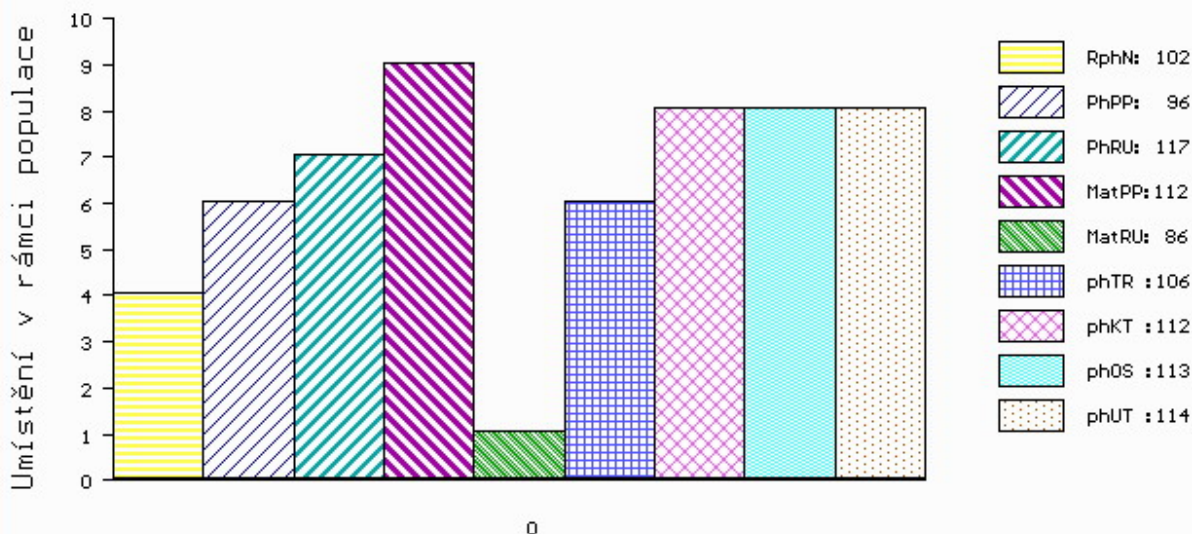
MA 372376 931 CZ /8 ot P 372000372376931
 OMM ZSI 164 JANÍK 140587117346
 MM 239336 931 CZ R 372000239336931
 MMM 142780 203 CZ R 067000142780203

Vl.užit:nar: 46 *** kg ve 120d: 194 kg 210d: 335 kg 365d: 602 kg / kříž: 135 cm
 Přírustek od narození: 1533 g / 102 šourek 42 cm
 Věk při ZV 421 dní aktuálně k 27.03.19 hmotnost: 630 kg výška v kříži: 135 cm

PLEMENNÉ HODNOTY										LINEARNÍ HODNOCENÍ							
	pp	ru	pp	ru	TR	KT	OS	UT		Hmot	kříž	TR	KT	OS	UT	CE	
BÝK	PE	96	117	ME	112	86	106	112	113	114							
MATKA	PE	98	105	ME	106	89	108	113	112	113	710	145	22	19	19	7	67
OTEC	PE	88	126	ME	116	86	107	106	107	110	0	0	0	0	0	0	0

HODNOCEN: TR 5 / /10 KT / / OS / / UT Výsledek:

ÚROVEŇ PLEMENNÝCH HODNOT



č.kat:08 uš.číslo 000085739 034 CZ

Číslo : **85740 034 CZ** **ERB FHB PP** Číslo katalogu 9
 Dat.nar. : 11.03.2018 Plemeno : S100 Masný simentál
 Chovatel : Habr František ml.,SZ,Báňovice
 Majitel : Habr František ml.,SZ,Báňovice

OOO ZSI 283 LYKKE SIRIUS P 41344-00241
 OO ZSI 821 SNAEBUM CAMPARI PP 27907-00717
 MOO 2790700686 DK SNAEBUM THEODORA P 27907-00686

OTEC ZMS 277 WROXALL COCKER-LEEKY-SOUP 11PP M080195
 OMO 268 935 VINGEGAARD TEXAS P 41524-00940
 MO 203351700813 UK WROXALL WINDFALL-GRACE P F088007
 MMO 203351700575 UK WROXALL TALLENTED GRACE P F080676

OOM ZSI 485 HESTEHAVEN BALTER V 107267-00048
 OM ZSI 846 UDĚL V 409000605324081
 MOM 110299 705 CZ R 251000110299705

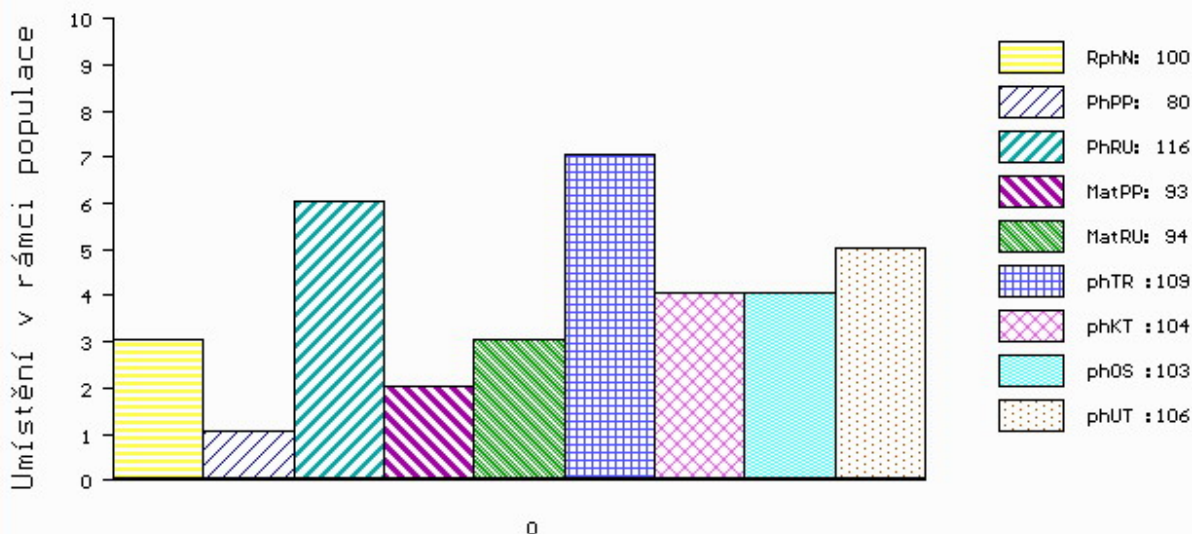
MA 594976 931 CZ /2 ot P 372000594976931
 OMM PMS 142 TIS VODŇANSKÝ P 145000624452031
 MM 499607 931 CZ P 372000499607931
 MMM 387925 931 CZ P 372000387925931

Vl.užit:nar: **52 ***** kg ve 120d: **192** kg 210d: **328** kg 365d: **566** kg / kříž: **136** cm
 Přírustek od narození: **1412 g / 100** šourek **38** cm
 Věk při ZV **421** dní aktuálně k 27.03.19 hmotnost: **590** kg výška v kříži: **136** cm

PLEMENNÉ HODNOTY										LINEARNÍ HODNOCENÍ							
	pp	ru	pp	ru	TR	KT	OS	UT		Hmot	kříž	TR	KT	OS	UT	CE	
BÝK	PE	80	116	ME	93	94	109	104	103	106							
MATKA	PE	90	105	ME	69	101	103	100	99	99	796	143	25	21	19	7	72
OTEC	PE	88	126	ME	116	86	107	106	107	110	0	0	0	0	0	0	0

HODNOCEN: TR 6 / / 9 KT / / OS / / UT Výsledek:

ÚROVEŇ PLEMENNÝCH HODNOT



č.kat:09 uš.číslo 000085740 034 CZ

Číslo : **85742 034 CZ** **EVREUX FHB PP** Číslo katalogu 10
 Dat.nar. : 12.03.2018 Plemeno : S100 Masný simentál
 Chovatel : Habr František ml.,SZ,Báňovice
 Majitel : Habr František ml.,SZ,Báňovice

OOO ZSI 283 LYKKE SIRIUS P 41344-00241
 OO ZSI 821 SNAEBUM CAMPARI PP 27907-00717
 MOO 2790700686 DK SNAEBUM THEODORA P 27907-00686

OTEC ZMS 277 WROXALL COCKER-LEEKY-SOUP 11PP M080195
 OMO 268 935 VINGEGAARD TEXAS P 41524-00940
 MO 203351700813 UK WROXALL WINDFALL-GRACE P F088007
 MMO 203351700575 UK WROXALL TALLENTED GRACE P F080676

OOM 267 857 DOVEFIELDS GALLANT M045537
 OM ZSI 492 LYKKE COLUMBUS P 41344-00386
 MOM 4134400294 DK LYKKE ULUPULU P 41344-00294

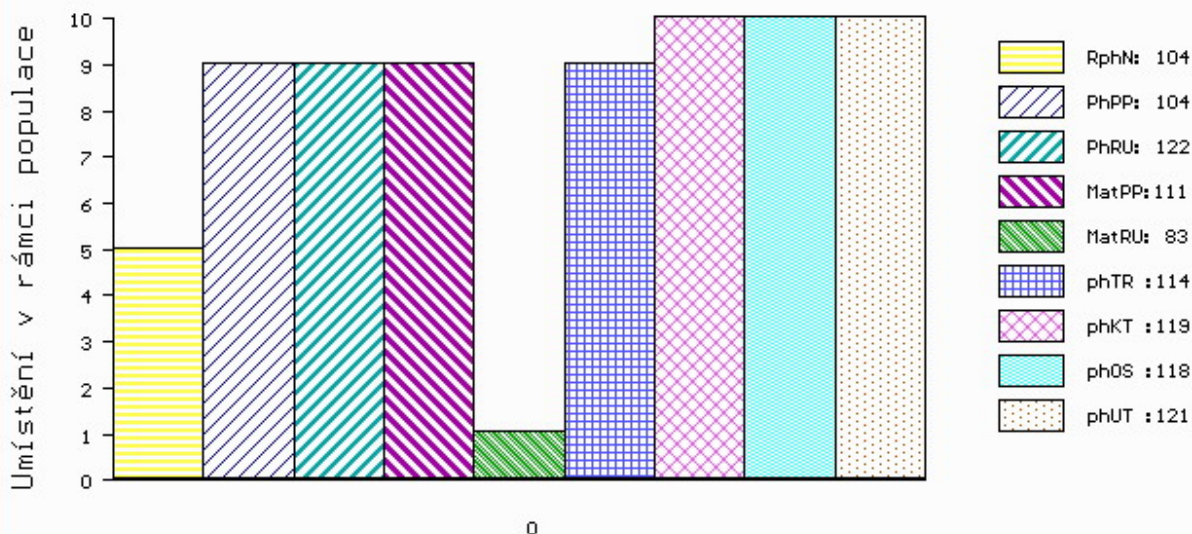
MA 449519 931 CZ /5 ot R 372000449519931
 OMM SIP 589 NONET ŠUMAVSKÝ P 158000118174032
 MM 288218 931 CZ P 372000288218931
 MMM 31240 931 CZ R 372000031240931

Vl.užit:nar: **40 ***** kg ve 120d: **207** kg 210d: **360** kg 365d: **588** kg / kříž: **136** cm
 Přírustek od narození: **1495 g / 104** šourek **38** cm
 Věk při ZV **420** dní aktuálně k 27.03.19 hmotnost: **608** kg výška v kříži: **136** cm

PLEMENNÉ HODNOTY										LINEARNÍ HODNOCENÍ							
	pp	ru	pp	ru	TR	KT	OS	UT		Hmot	kříž	TR	KT	OS	UT	CE	
BÝK	PE	104	122	ME	111	83	114	119	118	121							
MATKA	PE	102	109	ME	113	83	109	116	116	116	746	143	25	22	22	8	77
OTEC	PE	88	126	ME	116	86	107	106	107	110	0	0	0	0	0	0	0

HODNOCEN: TR 6 / / 9 KT / / OS / / UT Výsledek:

ÚROVEŇ PLEMENNÝCH HODNOT



č.kat:10 uš.číslo 000085742 034 CZ

Číslo : **85745 034 CZ** **EDWARD FHB PP** Číslo katalogu 11
 Dat.nar. : 15.03.2018 Plemeno : S100 Masný simentál
 Chovatel : Habr František ml.,SZ,Báňovice
 Majitel : Habr František ml.,SZ,Báňovice

OOO 267 857 DOVEFIELDS GALLANT M045537
 OO ZSI 283 LYKKE SIRIUS P 41344-00241
 MOO 4134400184 DK LYKKE OPULUS ET P 41344-00184

OTEC ZSI 805 TUAREG AGROCHYT PP 392000709817061
 OMO ZSI 284 HOLM ULRICK P 36545-00514
 MO 193698 961 CZ OUŠKO JUNIOR AGROCHYT P 392000193698961
 MMO 193683 961 CZ OUŠKO AGROCHYT P 392000193683961

OOM ZMS 280 KLITGÅRDENS EMIL P 69488-00073
 OM ZMS 264 LYKKE ICEMAN P 41344-00507
 MOM 4134400374 DK LYKKE CADETT R 41344-00374

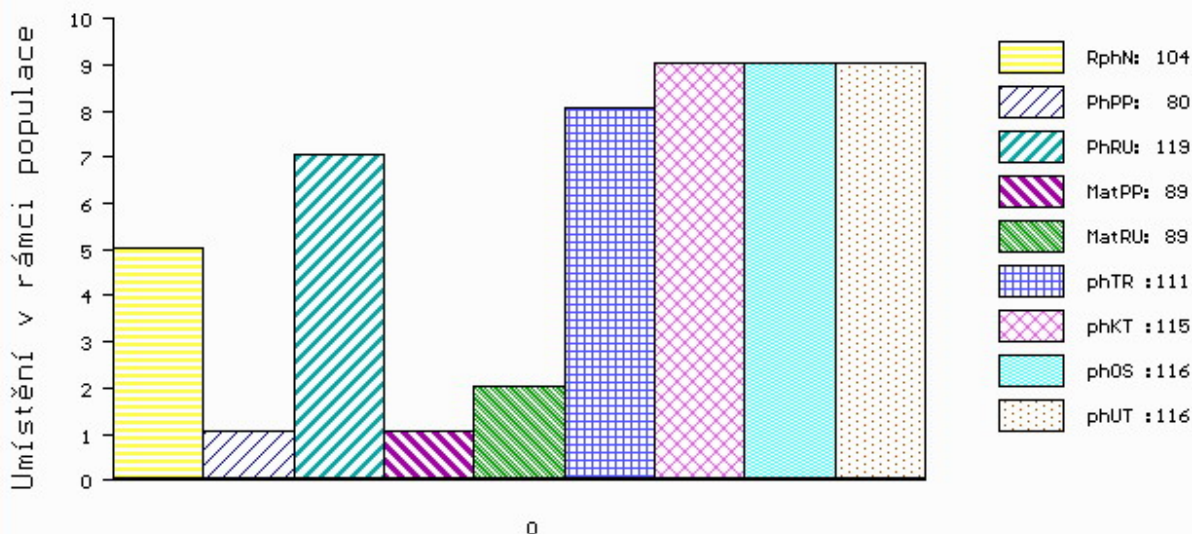
MA 634930 931 CZ /1 ot P 372000634930931
 OMM PMS 142 TIS VODŇANSKÝ P 145000624452031
 MM 499649 931 CZ P 372000499649931
 MMM 355619 931 CZ P 372000355619931

Vl.užit:nar: **47 ***** kg ve 120d: **188** kg 210d: **336** kg 365d: **602** kg / kříž: **136** cm
 Přírustek od narození: **1525 g / 104** šourek **40** cm
 Věk při ZV **417** dní aktuálně k 27.03.19 hmotnost: **622** kg výška v kříži: **136** cm

PLEMENNÉ HODNOTY										LINEARNÍ HODNOCENÍ						
	pp	ru	pp	ru	TR	KT	OS	UT		Hmot	kříž	TR	KT	OS	UT	CE
BÝK	PE	80	119	ME	89	89	111	115	116	116						
MATKA	PE	81	119	ME	79	91	116	117	117	119	754	/ 148	28	21	18	7 74
OTEC	PE	91	109	ME	103	91	95	100	105	102	610	/ 139	26	23	24	8 81

HODNOCEN: TR 6 / /10 KT / / OS / / UT Výsledek:

ÚROVEŇ PLEMENNÝCH HODNOT



č.kat:11 uš.číslo 000085745 034 CZ

Číslo : **85746 034 CZ** **EINSTEIN FHB PP** Číslo katalogu 12
 Dat.nar. : 16.03.2018 Plemeno : S100 Masný simentál
 Chovatel : Habr František ml.,SZ,Báňovice
 Majitel : Habr František ml.,SZ,Báňovice

OOO 262 530 LEON MB SIMENTAL P 15.026 39419
 OO ZSI 570 VESTERMOLLE DON LEON P 25679-01743
 MOO 416631 CA HPF GOLDTIME P 416631

O TEC ZSI 867 URQUELL ŠUMAVSKÝ V 158000687422032
 OMO ZSI 280 VINGEGAARD URUGUAY P 41524-01028
 MO 144188 932 CZ P 158000144188932
 MMO 120709 304 CZ INKA ŠUMAVSKÁ R 158000120709304

OOM 268 935 VINGEGAARD TEXAS P 41524-00940
 OM ZSI 346 VINGEGAARD VILHELM P 41524-01046
 MOM 4152400871 DK VINGEGAARD ROMA P 41524-00871

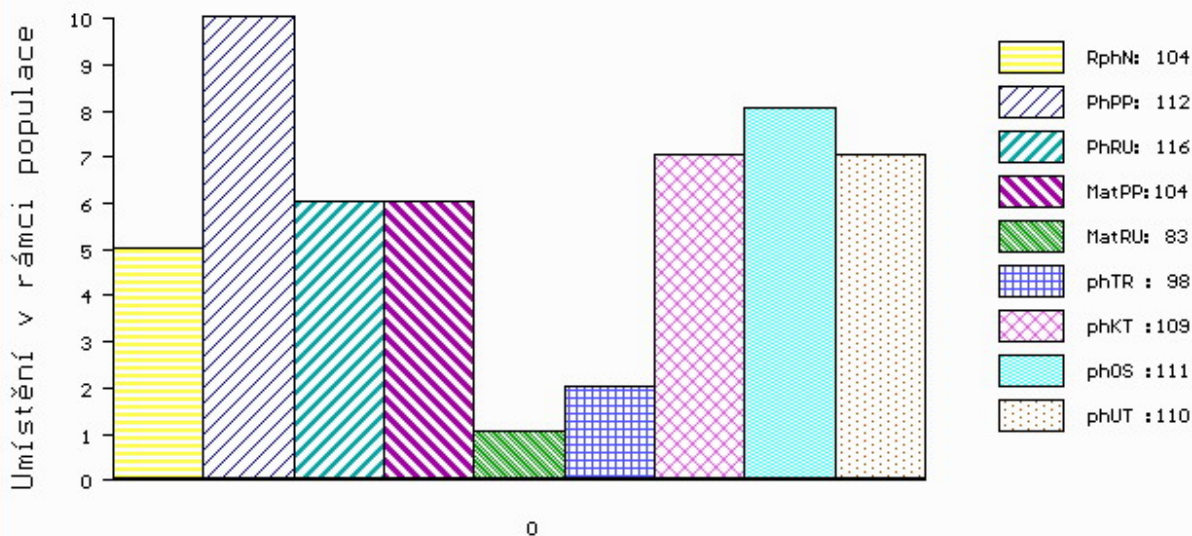
MA 499632 931 CZ /4 ot P 372000499632931
 OMM SIP 468 MOGUL POLFIN P 339000019021072
 MM 372374 931 CZ P 372000372374931
 MMM 145145 203 CZ P 067000145145203

Vl.užit:nar: **33** *** kg ve 120d: **191** kg 210d: **333** kg 365d: **550** kg / kříž: **133** cm
 Přírustek od narození: **1412 g / 104** šourek **36** cm
 Věk při ZV **416** dní aktuálně k 27.03.19 hmotnost: **564** kg výška v kříži: **133** cm

PLEMENNÉ HODNOTY										LINEARNÍ HODNOCENÍ						
	pp	ru	pp	ru	TR	KT	OS	UT		Hmot	kříž	TR	KT	OS	UT	CE
BÝK	PE	112	116	ME	104	83	98	109	111	110						
MATKA	PE	99	104	ME	122	76	93	97	99	98	762	/ 141	24	21	20	7 72
O TEC	PE	91	123	ME	102	92	107	116	115	115	790	/ 143	27	24	23	9 83

HODNOCEN: TR 5 / / 8 KT / / OS / / UT Výsledek:

ÚROVEŇ PLEMENNÝCH HODNOT



č.kat:12 uš.číslo 000085746 034 CZ

Číslo : **85747 034 CZ** **EDMOND FHB P*** Číslo katalogu 13
 Dat.nar. : 16.03.2018 Plemeno : S100 Masný simentál
 Chovatel : Habr František ml.,SZ,Báňovice
 Majitel : Habr František ml.,SZ,Báňovice

OOO ZSI 283 LYKKE SIRIUS P 41344-00241
 OO ZSI 821 SNAEBUM CAMPARI PP 27907-00717
 MOO 2790700686 DK SNAEBUM THEODORA P 27907-00686

OTEC ZMS 277 WROXALL COCKER-LEEKY-SOUP 11PP M080195
 OMO 268 935 VINGEGAARD TEXAS P 41524-00940
 MO 203351700813 UK WROXALL WINDFALL-GRACE P F088007
 MMO 203351700575 UK WROXALL TALLENTED GRACE P F080676

OOM 267 857 DOVEFIELDS GALLANT M045537
 OM ZSI 492 LYKKE COLUMBUS P 41344-00386
 MOM 4134400294 DK LYKKE ULUPULU P 41344-00294

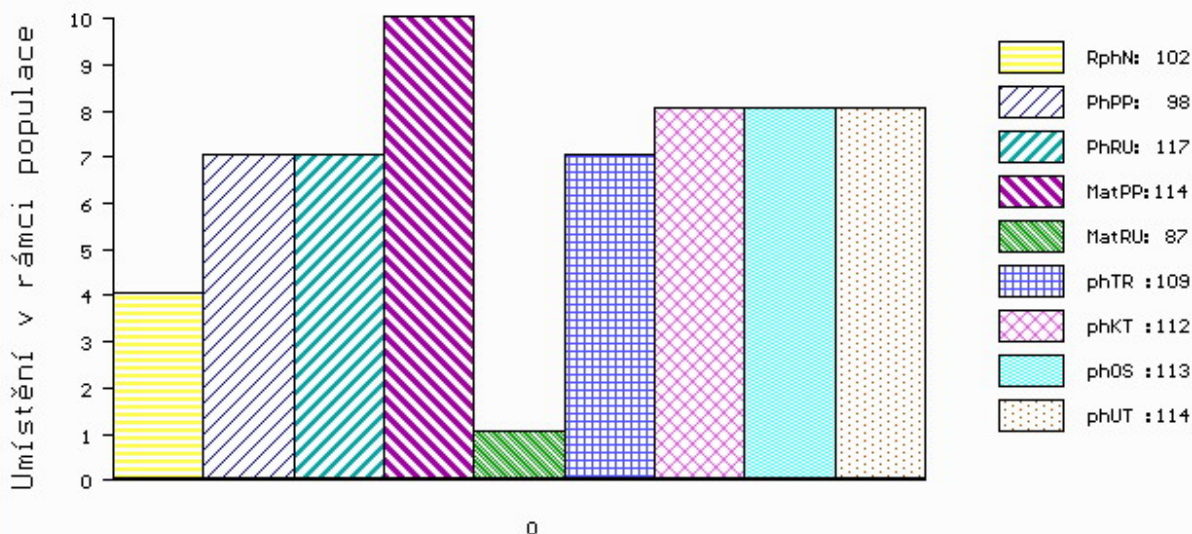
MA 449533 931 CZ /5 ot P 372000449533931
 OMM ZSI 164 JANÍK 140587117346
 MM 239330 931 CZ R 372000239330931
 MMM 132762 203 CZ P 067203132762

Vl.užit:nar: **45 ***** kg ve 120d: **206** kg 210d: **343** kg 365d: **587** kg / kříž: **136** cm
 Přírustek od narození: **1487 g / 102** šourek **38** cm
 Věk při ZV **416** dní aktuálně k 27.03.19 hmotnost: **604** kg výška v kříži: **136** cm

PLEMENNÉ HODNOTY										LINEARNÍ HODNOCENÍ							
	pp	ru	pp	ru	TR	KT	OS	UT		Hmot	kříž	TR	KT	OS	UT	CE	
BÝK	PE	98	117	ME	114	87	109	112	113	114							
MATKA	PE	101	99	ME	111	93	104	108	108	108	782	/ 145	23	21	19	7	70
OTEC	PE	88	126	ME	116	86	107	106	107	110	0	/ 0	0	0	0	0	0

HODNOCEN: TR 6 / / 9 KT / / OS / / UT Výsledek:

ÚROVEŇ PLEMENNÝCH HODNOT



č.kat:13 uš.číslo 000085747 034 CZ

Číslo : **85750 034 CZ** **ELEPHANT FHB PP** Číslo katalogu 14
 Dat.nar. : 26.03.2018 Plemeno : S100 Masný simentál
 Chovatel : Habr František ml.,SZ,Báňovice
 Majitel : Habr František ml.,SZ,Báňovice

OOO ZSI 154 LOKKEHOLM ROLLS-ROYCE 91292-00013
 OO ZSI 279 LANGO UNESCO P 17701-00760
 MOO 1770100613 DK LANGO ROSA 17701-00613

Otec ZSI 829 LANGO AUGUST/ATOS PP 17701-00844
 OMO 265 867 MIDDELHEDE IMPULS ET 83077-00011
 MO 1770100654 DK LANGO SONJA P 17701-00654
 MMO 4152500551 DK VINGEGAARD JANNI ET 41524-00551

OOM PMS 182 THOR AGROCHYT P 392000709811061
 OM PMS 529 VANDAL FHB V 372000808237031
 MOM 168854 931 CZ P 372000168854931

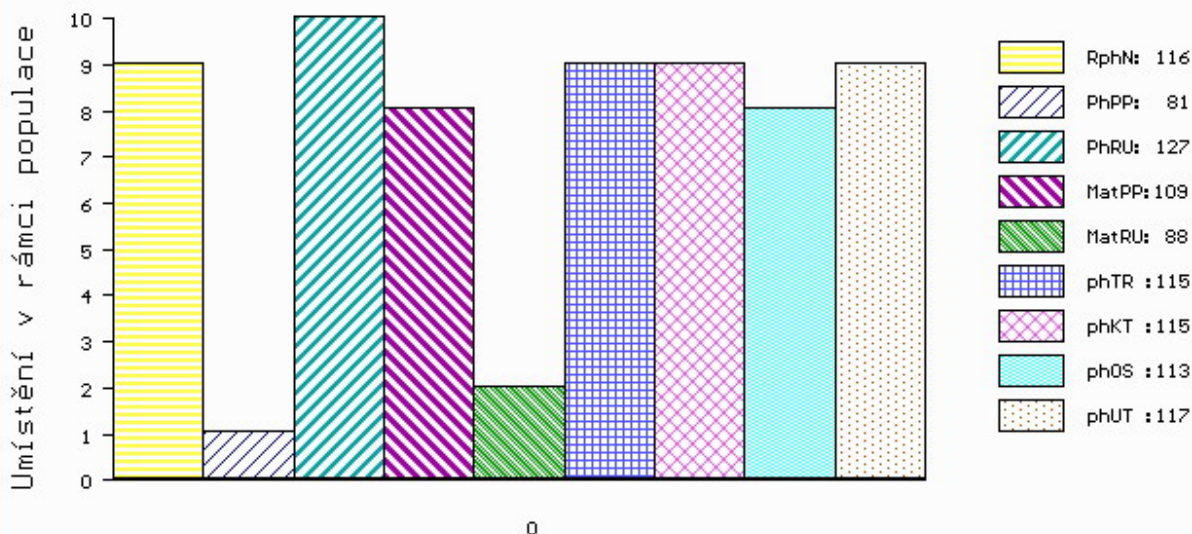
MA 576202 931 CZ /3 ot P 372000576202931
 OMM PMS 142 TIS VODŇANSKÝ P 145000624452031
 MM 473022 931 CZ P 372000473022931
 MMM 387940 931 CZ P 372000387940931

Vl.užit:nar: **57 ***** kg ve 120d: **224** kg 210d: **378** kg 365d: **632** kg / kříž: **140** cm
 Přírustek od narození: **1577 g / 116** šourek **37** cm
 Věk při ZV **406** dní aktuálně k 27.03.19 hmotnost: **634** kg výška v kříži: **140** cm

PLEMENNÉ HODNOTY										LINEARNÍ HODNOCENÍ							
	pp	ru	pp	ru	TR	KT	OS	UT		Hmot	kříž	TR	KT	OS	UT	CE	
BÝK	PE	81	127	ME	109	88	115	115	113	117							
MATKA	PE	101	108	ME	93	101	109	104	102	106	730	145	26	21	21	7	75
Otec	PE	85	131	ME	104	83	122	114	110	116	0	0	0	0	0	0	0

HODNOCEN: TR 8 / /10 KT / / OS / / UT Výsledek:

ÚROVEŇ PLEMENNÝCH HODNOT



č.kat:14 uš.číslo 000085750 034 CZ