

KATALOG ZÁKLADNÍHO VÝBĚRU

dne 06.05.2019

Lepša Vladimír, Pěčín

Začátek cca 15,00 hod.

Č.k.	Číslo býčka	OTEC st.reg.	DATUM NAROZENÍ	PLEM	HM. kg	KŘ. cm	Přir.od g	nar. RPH	CHOVATEL
1	39299 034 CZ	ZAI 315	09.12.17	G100	700	138	1418 g	93	Lepša Vladimír, Pěčín
2	39302 034 CZ	ZAA 944	30.12.17	G100	732	136	1564 g	101	Lepša Vladimír, Pěčín
3	39304 034 CZ	ZAA 944	31.12.17	G100	736	142	1574 g	102	Lepša Vladimír, Pěčín
4	39306 034 CZ	ZAI 235	13.01.18	G100	648	132	1420 g	97	Lepša Vladimír, Pěčín
5	39308 034 CZ	ZAI 474	18.01.18	G100	732	136	1629 g	99	Lepša Vladimír, Pěčín
6	39310 034 CZ	ZAI 177	06.02.18	G100	738	143	1732 g	107	Lepša Vladimír, Pěčín
7	39313 034 CZ	ZAI 109	10.02.18	G100	658	133	1551 g	100	Lepša Vladimír, Pěčín
8	39319 034 CZ	ZAI 183	25.02.18	G100	588	129	1423 g	113	Lepša Vladimír, Pěčín
9	39320 034 CZ	ZAI 183	28.02.18	G100	666	132	1644 g	121	Lepša Vladimír, Pěčín
10	90189 034 CZ	ZAI 065	01.03.18	G100	610	137	1487 g	109	Lepša Vladimír, Pěčín
11	90192 034 CZ	ZAI 065	12.03.18	G100	592	135	1488 g	105	Lepša Vladimír, Pěčín
12	90193 034 CZ	ZAI 065	13.03.18	G100	614	135	1548 g	110	Lepša Vladimír, Pěčín
13	90196 034 CZ	ZAI 183	22.03.18	G100	650	139	1700 g	122	Lepša Vladimír, Pěčín
14	90199 034 CZ	ZAI 065	30.03.18	G100	640	138	1704 g	110	Lepša Vladimír, Pěčín

Býci vyřazení před základním výběrem

Č.k.	Číslo býčka	OTEC st.reg.	Datum narození	Body Plem.	VT	HM	CHOVATEL	Důvod vyřaz.
15	39312 034 CZ	ZAI 065	09.02.18	G100	3	10	Lepša Vladimír, Pěčín	před ZV-VT

Plemenné hodnoty uvedené v katalogu jsou počítány k 31.03.2019



Vysvětlivky ke zkratkám ve jménech v katalogu :

ET	- býček narozen po embryotrasferu
RED	- zbarvení red angus
P,V	- bezrohý / volný roh (* - testováno testem DNA)
PP	- bezrohý – homozygot (stanoveno testem DNA)
R	- rohatý (* - testováno testem DNA)
+/+ ,WT/WT	- nepřenáší alelu způsobujícími dvojí osvalení (GS, AA)
MH/+	- heterozygot s jednou alelou podmiňující dvojí osvalení (GS)
MH/MH	- homozygot - obě alely podmiňující dvojí osvalení (GS – oddíl „B“ PK)
Porodní hmot (nar)	- u plemene AA,BA,HE,CH,MS,LI způsob zjišťování porodní hmotnosti v chovu * * * - váženo při narození , * * - odhadováno , * - nesledováno

U matek plemene BA

Třída	Výška kříž (cm)	Hmotnost (kg)	RPH přímý efekt	RPH mat. efekt	RPH osvalení
SE	147 a více	800 a více	105 a vic	103 a vic	103 a vic
EC	147 a více	800 a více	105 a vic	pod 103	103 a vic
EM	147 a více	800 a více	pod 105	103 a vic	pod 103
CM	pod 147	pod 800	105 a vic	103 a vic	103 a vic
C1	pod 147	pod 800	105 a vic	pod 103	103 a vic
M1	pod 147	pod 800	pod 105	103 a vic	pod 103

Popisky grafu úrovně plemenných hodnot

Jednotlivé plemenné hodnoty jsou rozděleny do pásem na základě výpočtu kvantilu normálního rozložení, které udávají, jak si konkrétní jedinec stojí v porovnání s průměrem populace plemenných býčků odchovaných v období 2014 – 2019.

pásma	Pozice býka v rámci populace	zkratka	Popis údaje v grafu
10	býk patří hodnotou RPH do 10 % nejlepších býků v daném ukazateli	<i>RphT</i>	RPH pro přírůstek v testu
9	býk patří hodnotou RPH do 20 % nejlepších býků v daném ukazateli	<i>RphN</i>	RPH pro životní přírůstek
8	býk patří hodnotou RPH do 30 % nejlepších býků v daném ukazateli	<i>RpPP</i>	RPH pro přímý efekt porody
7	býk patří hodnotou RPH do 40 % nejlepších býků v daném ukazateli	<i>RpRU</i>	RPH pro přímý efekt růst
6	býk patří hodnotou RPH do 50 % nejlepších býků v daném ukazateli	<i>MatPP</i>	RPH pro maternální efekt porody
5	býk patří hodnotou RPH do průměru býků v daném ukazateli	<i>MatRU</i>	RPH pro maternální efekt růst
4	býk patří hodnotou RPH do 60 % nejlepších býků v daném ukazateli	<i>phTR</i>	RPH pro lineární hodnocení těl. rámec
3	býk patří hodnotou RPH do 70 % nejlepších býků v daném ukazateli	<i>phKT</i>	RPH pro lineární hodnocení kap. těla
2	býk patří hodnotou RPH do 80 % nejlepších býků v daném ukazateli	<i>phOS</i>	RPH pro lineární hodnocení osvalení
1	býk patří hodnotou RPH do 90 % nejlepších býků v daném ukazateli	<i>phUT</i>	RPH pro lineární hodnocení užit. typ

Hlavní selekční kritéria pro výběr do plemenitby na OPB a odchovu u chovatele

Hlavním selekčním kritériem bude pouze lineární hodnocení při základním výběru.

Důvody vyřazení před základním výběrem

- hodnocení tělesného rámce (1,2,3 body dle parametrů daného plemene)
- hodnocení bodů za hmotnost v 365 dnech (1,2,3 body dle parametrů daného plemene)
- nepředvedení býka k základnímu výběru na ohlávce nebo na vodící tyči
- na základě rozhodnutí majitele býka o jeho vyřazení
- zdravotní důvody (displazie varlat, apod.)

Důvody vyřazení při základním výběrem

- hodnocení délky těla (1,2,3 body dle parametrů daného plemene)
- hodnocení ukazatelů kapacity těla (1,2,3 body dle parametrů daného plemene)
- hodnocení ukazatelů osvalení (1,2,3 body dle parametrů daného plemene)
- hodnocení užitkového typu (1,2,3 body dle parametrů daného plemene)
- závažné vady exteriéru při základním výběru
- neodpovídající funkčnost končetin při základním výběru
- zdravotní důvody (displazie varlat, apod.)

Reklamační řád pro základní výběry býků

Majitel odchovávaného býčka má právo podat reklamaci proti rozhodnutí výběrové komise (ČSCHMS). Tato reklamacie může mít písemnou nebo ústní formu. Předmětem reklamacie může být pouze konečný výsledek výběru (vybrán, odročen, vyřazen), nikoliv nesouhlas s bodovým hodnocením daného býka. Po skončení základního výběru býků vyzve předseda výběrové komise k podání případných protestů (reklamací). Reklamacie se podává předsedovi výběrové komise nejpozději do 60-ti minut od jeho výzvy. Jménem majitele býka může jednat také zástupce odchovny plemenných býků (OPB). Reklamacie je podmíněna složením nevratné kauce 1000 Kč, přičemž polovina z této částky je určena pro provozovatele OPB a polovina pro ČSCHMS. Tato kauce musí být složena okamžitě v hotovosti v době podání reklamacie předsedovi výběrové komise. Po vznesení reklamacie a složení nevratné kauce následuje nové předvedení býka.

V případě shodného verdiktu výběrové komise a majitele býka je platný tento shodný verdikt. V případě neshody mezi verdiktem výběrové komise a majitelem býka je býk odročen a bude proveden nový základní výběr. V případě opakovaného protestu je nutné reklamaci podat písemnou formou. Provedení nového základního výběru je podmíněno složením kauce 5000 Kč za každého reklamovaného býka. Kauce se skládá na účet ČSCHMS nejpozději do 10-ti kalendářních dnů ode dne provedení základního výběru. V případě, že nebudou peníze připsány na účet v daném termínu, platí původní verdikt výběrové komise a reklamacie se dále neřeší. Nový základní výběr se uskuteční do 30-ti dnů od sporného výběru, pokud se obě strany nedohodnou jinak. Většinové složení komise nesmí být totožné se složením komise, která vynesla sporný verdikt. O složení nové komise rozhoduje ČSCHMS po dohodě s příslušnou Radou PK daného plemene. O závěru nového základního výběru je sepsán nový výběrový protokol. Proti tomuto rozhodnutí se již nelze dále odvolat. V případě, že je potvrzeno původní rozhodnutí výběrové komise, propadá kauce ve prospěch ČSCHMS, v opačném případě se vrací majiteli býka do 10-ti kalendářních dnů od provedení nového základního výběru. Náklady spojené s novým základním výběrem (zejména cestovné členů výběrové komise, případně oprávněné nároky spojené s odměnou za odvedenou práci) nese strana, která při svém rozhodnutí či jednání nebyla v právu. Tyto náklady jsou zúčtovány na základě vystavené faktury zaslané druhé straně nejpozději do 14 dnů od provedení opakovaného základního výběru. V každém případě se o reklamaci vede písemný zápis. Rozhodnutí výběrové komise se váže ke konkrétnímu zvířeti v konkrétním čase a není možno se na něj odvolávat v případných následných sporech.

Schváleno výborem ČSCHMS dne 21.3.2006 v Hradištku pod Medníkem, změny schváleny 9.6.2017 Grémiem předsedů rad plemenných knih v Hradištku pod Medníkem



<u>Sekretariát:</u> ČSCHMS Praha Těšnov 17 11705 Praha 1 Mobil : +420 724 007 860 Telefon : +420 221 812 865 E-mail : info@cshms.cz	<u>Ředitel PK</u> Kopecký Jan Osík 201 569 67 Osík u Litomyšle Mobil : +420 724 007 862 Telefon : +420 461 612 809 E-mail : kopecky@cshms.cz	<u>Adresa PK</u> Honová Nina Osvoboditelů 35/9 410 02 Lovosice Mobil : +420 724 073 641 E-mail : honova@cshms.cz
--	--	--

Číslo : 39299 034 CZ DEEP RED Z PĚČINA Číslo katalogu 1
 Dat.nar. : 09.12.2017 Plemeno : G100 Aberdeen Angus
 Chovatel : Lepša Vladimír, Pěčín
 Majitel : Lepša Vladimír, Pěčín

OOO 270 929 RED BUF CRK CHF 824-1658 299558
 OO 269 241 RED LCHMN GRAND CANYON 1244G 566481
 MOO 475841 CA RED KRN REBA'S ROBIN 475841

OTEC ZAI 315 LANIGAN RED DEEP CANYON ET 331505810172

OMO 262 695 RED BRYLOR NEW TREND 22D 788836
 MO 1297723 CA RED BAR MM ANNIE 51R 1297723
 MMO 880360 CA RED BAR MM ANNIE 85G 880360

OOM 265 400 RED BHC STRYKER 778117
 OM ZAA 572 RED RIIS STRYKER 394 ET 85569-00394
 MOM 833006 CA RED FINE LINE CONTENDER 54E 833006

MA 291973 931 CZ /7 ot RED 268000291973931

OMM 266 378 RED CREECH 15C 776939
 MM 2684 117 CZ RED SILVERVIEW 45 STORMY 506E 840667
 MMM 631202 CA RED SILVERVIEW STORMY 19U 631202

Vl.užit:nar: 39 ** kg ve 120d: 187 kg 210d: 283 kg 365d: 537 kg / kříž: 128 cm
 Přírustek od narození: 1418 g / 93 šourek 38 cm
 Věk při ZV 513 dní aktuálně k 20.03.19 hmotnost: 700 kg výška v kříži: 138 cm

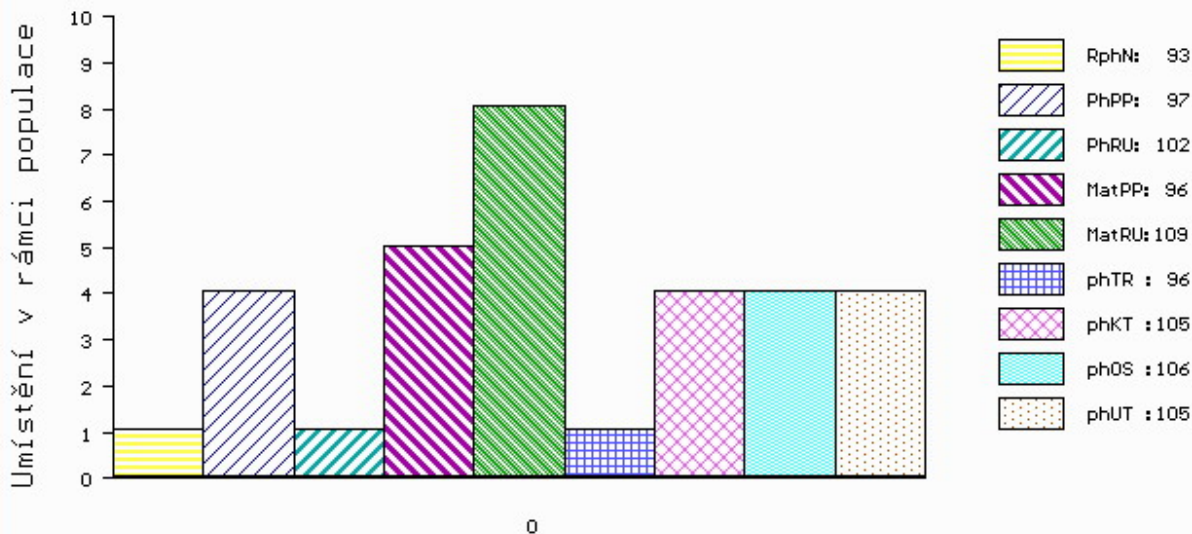
PLEMENNÉ HODNOTY

LINEARNÍ HODNOCENÍ

	pp	ru	ME	pp	ru	TR	KT	OS	UT	Hmot	kříž	TR	KT	OS	UT	CE	
BÝK	PE	97	102	ME	96	109	96	105	106	105							
MATKA	PE	100	101	ME	99	117	106	105	103	104	722	139	22	19	21	7	69
OTEC	PE	98	109	ME	90	100	97	103	104	104	0	0	0	0	0	0	0

HODNOCEN: TR 6 / / 9 KT / / OS / / UT Výsledek:

ÚROVEŇ PLEMENNÝCH HODNOT



č.kat:01 uš.číslo 000039299 034 CZ

Číslo : 39302 034 CZ DELEGÁT Z PĚČÍNA Číslo katalogu 2
 Dat.nar. : 30.12.2017 Plemeno : G100 Aberdeen Angus
 Chovatel : Lepša Vladimír, Pěčín
 Majitel : Lepša Vladimír, Pěčín

OOO 279 338 NIGHTINGALE TOBY B116 302307200116
 OO 279 337 THE MOSS BEAUTIFUL MAN D410 182920600410
 MOO 10800501 UK BEAUTY MAID OF THE MOSS ZAB.X55.23

OTEC ZAA 944 RAWBURN JESTER ERIC J034 562106101034
 OMO 279 339 RANUI W IMPACT 762 13186097762
 MO 502106600213 UK RAWBURN JOY ERICA C213 502106600213
 MMO 562106700067 UK RAWBURN JOY ERICA A067 562106700067

OOM 269 246 RED LCC GRAND SLAM 1726J 655091
 OM ZAA 679 PÁJA RED ET 398000542301031
 MOM 941097 CA RED HOWE MS.RUBA DDH 7H 941097

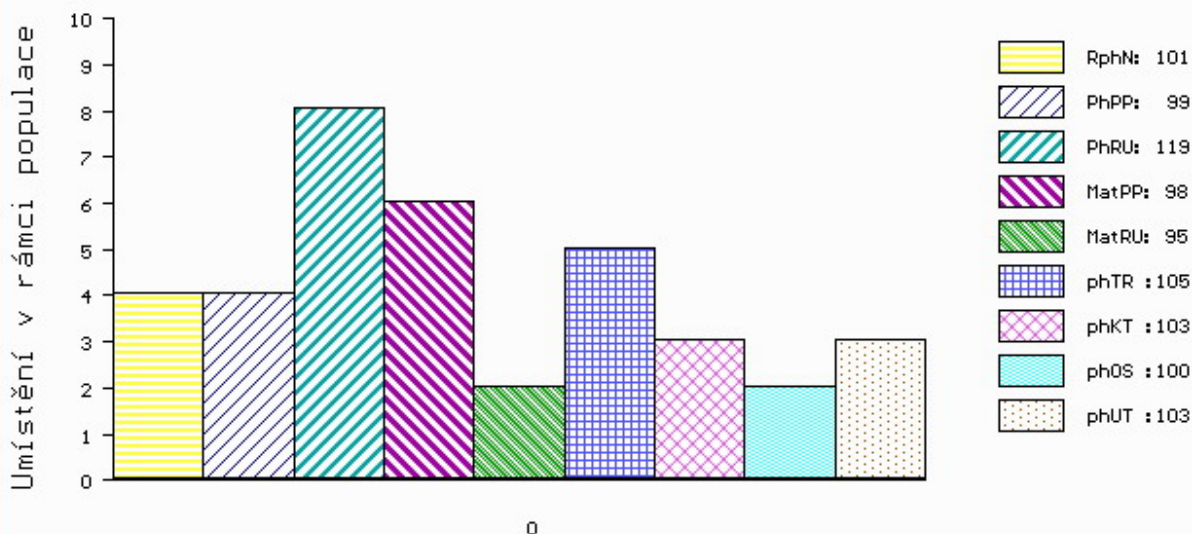
MA 544175 931 CZ /3 ot RED 268000544175931
 OMM AAP 709 PLAYBOY RED Z PĚČÍNA 268000553671031
 MM 442584 931 CZ UJA RED Z PĚČÍNA 268000442584931
 MMM 43672 242 CZ FINESA REBA 2J 096242043672

Vl.užit:nar: 36 ** kg ve 120d: 168 kg 210d: 294 kg 365d: 589 kg / kříž: 128 cm
 Přírustek od narození: 1564 g / 101 šourek 43 cm
 Věk při ZV 492 dní aktuálně k 20.03.19 hmotnost: 732 kg výška v kříži: 136 cm

PLEMENNÉ HODNOTY										LINEARNÍ HODNOCENÍ								
	pp	ru	pp	ru	TR	KT	OS	UT		Hmot	kříž	TR	KT	OS	UT	CE		
BÝK	PE	99	119	ME	98	95	105	103	100	103								
MATKA	PE	102	115	ME	108	102	86	83	82	82	688	/	140	27	20	20	7	74
OTEC	PE	96	117	ME	89	93	109	113	112	114	0	/	0	0	0	0	0	0

HODNOCEN: TR 6 / /10 KT / / OS / / UT Výsledek:

ÚROVEŇ PLEMENNÝCH HODNOT



č.kat:02 uš.číslo 000039302 034 CZ

Číslo : 39304 034 CZ DOLAR Z PĚČÍNA Číslo katalogu 3
 Dat.nar. : 31.12.2017 Plemeno : G100 Aberdeen Angus
 Chovatel : Lepša Vladimír, Pěčín
 Majitel : Lepša Vladimír, Pěčín

OOO 279 338 NIGHTINGALE TOBY B116 302307200116
 OO 279 337 THE MOSS BEAUTIFUL MAN D410 182920600410
 MOO 10800501 UK BEAUTY MAID OF THE MOSS ZAB.X55.23

OTEC ZAA 944 RAWBURN JESTER ERIC J034 562106101034
 OMO 279 339 RANUI W IMPACT 762 13186097762
 MO 502106600213 UK RAWBURN JOY ERICA C213 502106600213
 MMO 562106700067 UK RAWBURN JOY ERICA A067 562106700067

OOM 262 500 TE MANIA VICEROY V342 VTM V342
 OM ZAA 691 TE MANIA RED LABEL ET VTM Z1023
 MOM 254 AU TE MANIA MITTAGONG V254 VTM V254

MA 375765 931 CZ /7 ot RED 268000375765931
 OMM ZAA 336 RED NORTHLINE LIKE A ROCK 1F 870563
 MM 132584 201 CZ LINDA RED Z PĚČÍNA 268000132584201
 MMM 4820 117 CZ FINESA RED MABEL 10H 096117004820

Vl.užit:nar: 37 ** kg ve 120d: 210 kg 210d: 329 kg 365d: 571 kg / kříž: 133 cm
 Přírustek od narození: 1574 g / 102 šourek 43 cm
 Věk při ZV 491 dní aktuálně k 20.03.19 hmotnost: 736 kg výška v kříži: 142 cm

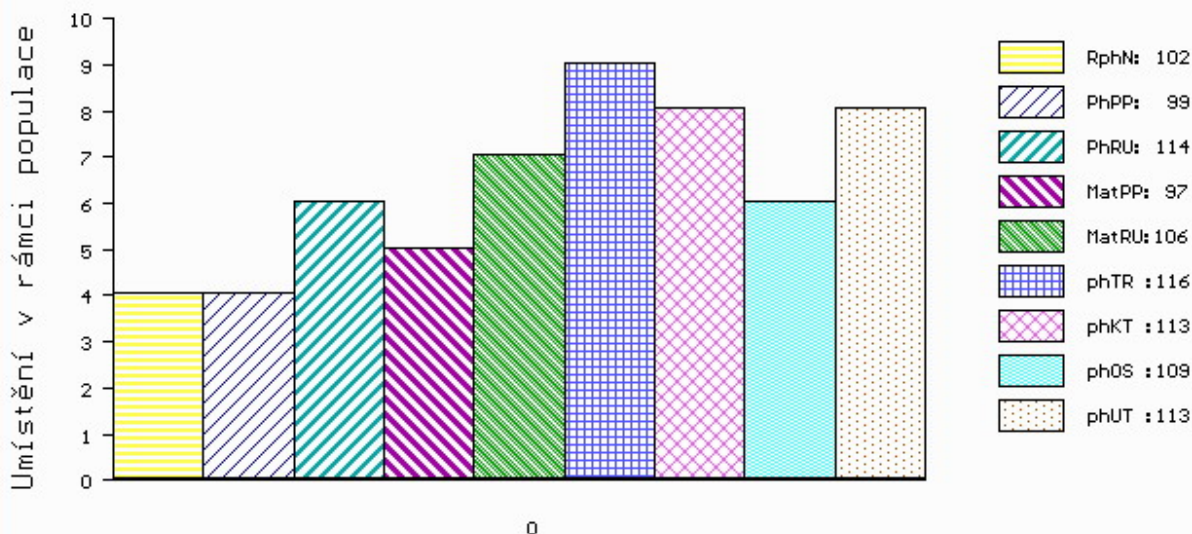
PLEMENNÉ HODNOTY

LINEARNÍ HODNOCENÍ

	pp	ru	pp	ru	TR	KT	OS	UT	Hmot	kříž	TR	KT	OS	UT	CE	
BÝK PE	99	114	ME	97	106	116	113	109	113							
MATKA PE	99	109	ME	108	121	96	97	96	97	692	137	22	21	19	7	69
OTEC PE	96	117	ME	89	93	109	113	112	114	0	0	0	0	0	0	

HODNOCEN: TR 9 / /10 KT / / OS / / UT Výsledek:

ÚROVEŇ PLEMENNÝCH HODNOT



č.kat:03 uš.číslo 000039304 034 CZ

Číslo : 39306 034 CZ ERIK Z PĚČÍNA Číslo katalogu 4
 Dat.nar. : 13.01.2018 Plemeno : G100 Aberdeen Angus
 Chovatel : Lepša Vladimír, Pěčín
 Majitel : Lepša Vladimír, Pěčín

OOO 284 125 ALLENCROFT NEW DEAL 185C 776312
 OO 284 124 ALLENCROFT JCT ANDY 02 1E 815669
 MOO 754186 CA ALLENCROFT JCT EVA 03 101B 754186

O TEC ZAI 235 BERYL JAMEY ET 20131926
 OMO ZAA 250 ACUMEN BOLD LEADER 30X 663627
 MO 0 BELL V6 OF KNOCKADRINAN RJE.V6.30
 MMO 0 KNOCKADRINAN DELLA IRE.D6.16

OOM ZAA 572 RED RIIS STRYKER 394 ET 85569-00394
 OM ZAA 708 ROMEO RED Z PĚČÍNA 268000640947031
 MOM 43672 242 CZ FINESA REBA 2J 096242043672

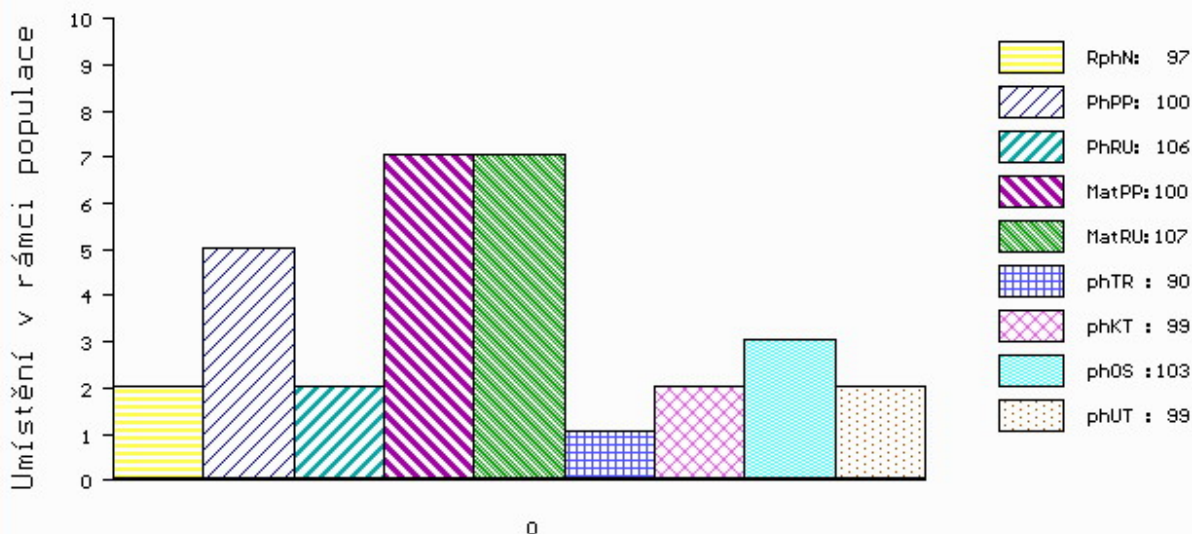
MA 412149 931 CZ /6 ot RED 268000412149931
 OMM ZAA 411 RED SSS HIGH MARK 272D 805674
 MM 159674 931 CZ MADLA RED Z PĚČÍNA 268000159674931
 MMM 132583 201 CZ LAURA RED Z PĚČÍNA 268000132583201

Vl.užit:nar: 36 ** kg ve 120d: 195 kg 210d: 295 kg 365d: 517 kg / kříž: 124 cm
 Přírustek od narození: 1420 g / 97 šourek 39 cm
 Věk při ZV 478 dní aktuálně k 20.03.19 hmotnost: 648 kg výška v kříži: 132 cm

PLEMENNÉ HODNOTY										LINEARNÍ HODNOCENÍ							
	pp	ru	pp	ru	TR	KT	OS	UT		Hmot	kříž	TR	KT	OS	UT	CE	
BÝK	PE	100	106	ME	100	107	90	99	103	99							
MATKA	PE	102	102	ME	103	118	100	102	102	103	640	138	25	19	19	7	70
O TEC	PE	95	109	ME	98	97	92	94	98	94	0	0	0	0	0	0	0

HODNOCEN: TR 4 / / 8 KT / / OS / / UT Výsledek:

ÚROVEŇ PLEMENNÝCH HODNOT



č.kat:04 uš.číslo 000039306 034 CZ

Číslo : 39308 034 CZ EDDIE Z PĚČÍNA Číslo katalogu 5
 Dat.nar. : 18.01.2018 Plemeno : G100 Aberdeen Angus
 Chovatel : Lepša Vladimír, Pěčín
 Majitel : Lepša Vladimír, Pěčín

OOO 272 126 SANDY BAR ADVANTAGE 43M 1119001
 OO 272 125 HF KODIAK 5R 1274305
 MOO 1145690 CA WILBAR RUBY 955N 1145690

OTEC ZAI 474 BOVA LORD BONANZA N266 ET 241886590266
 OMO 288 132 BELVIN MERCEDES 32'02 1132986
 MO 1207073 CA BELVIN LADY BLOSSOM 64'04 ET 1207073
 MMO 1058716 CA BELVIN LADY BLOSSOM 40'01 1058716

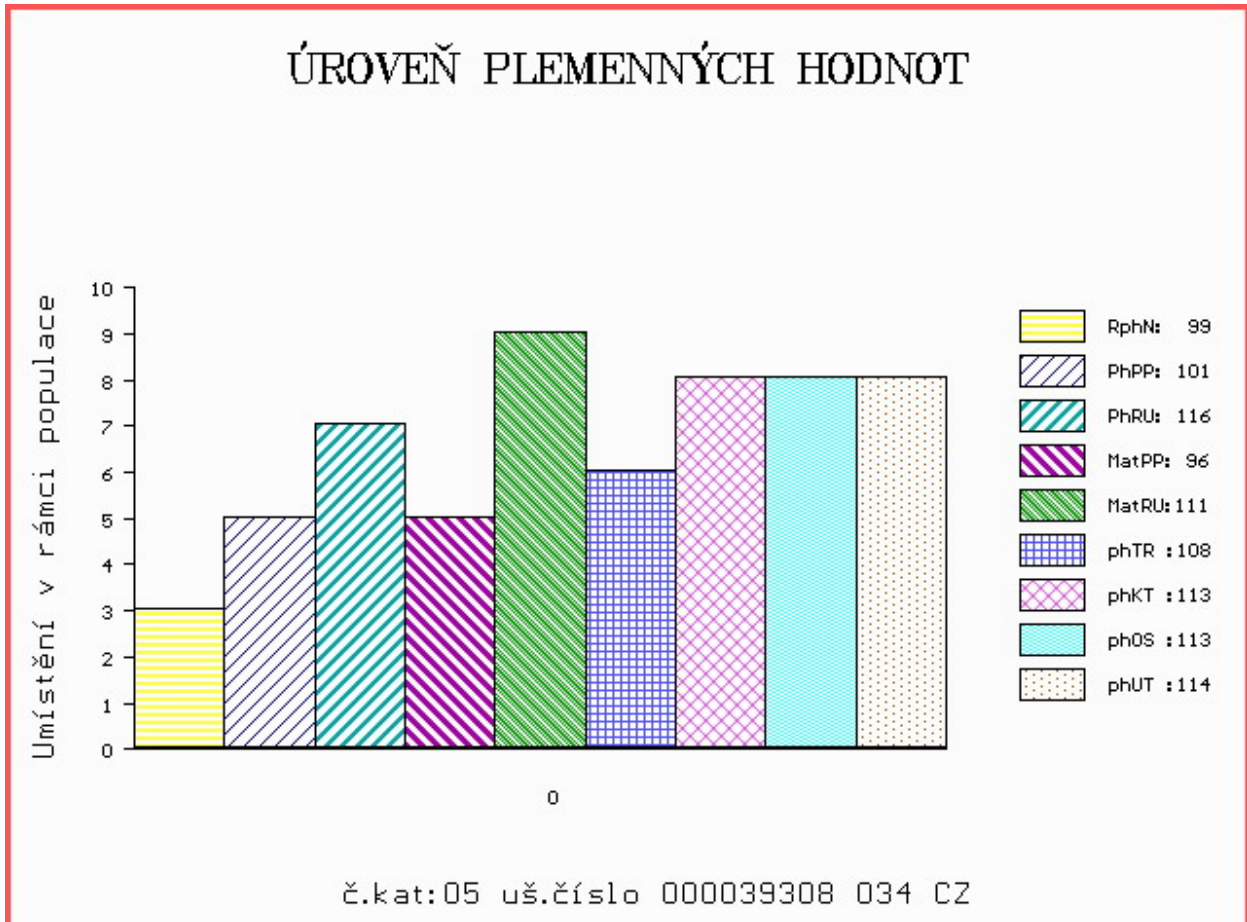
OOM 269 258 RED U-2 ICON 223M 1108012
 OM ZAA 581 RED U-2 INFINITE 408P 1208758
 MOM 956866 CA RED SVR FIREFLY 37J 956866

MA 336642 931 CZ /7 ot RED 268000336642931
 OMM ZAA 336 RED NORTHLINE LIKE A ROCK 1F 870563
 MM 132584 201 CZ LINDA RED Z PĚČÍNA 268000132584201
 MMM 4820 117 CZ FINESA RED MABEL 10H 096117004820

Vl.užit:nar: 38 ** kg ve 120d: 212 kg 210d: 347 kg 365d: 627 kg / kříž: 0 cm
 Přírustek od narození: 1629 g / 99 šourek 51 cm
 Věk při ZV 473 dní aktuálně k 20.03.19 hmotnost: 732 kg výška v kříži: 136 cm

PLEMENNÉ HODNOTY										LINEARNÍ HODNOCENÍ							
	pp	ru	pp	ru	TR	KT	OS	UT		Hmot	kříž	TR	KT	OS	UT	CE	
BÝK	PE	101	116	ME	96	111	108	113	113	114							
MATKA	PE	105	115	ME	96	126	103	113	115	114	672	138	24	22	20	7	73
OTEC	PE	101	120	ME	93	96	110	108	107	109	0	0	0	0	0	0	0

HODNOCEN: TR 6 / /10 KT / / OS / / UT Výsledek:



Číslo : 39310 034 CZ EL PASO Z PĚČÍNA Číslo katalogu 6
 Dat.nar. : 06.02.2018 Plemeno : G100 Aberdeen Angus
 Chovatel : Lepša Vladimír, Pěčín
 Majitel : Lepša Vladimír, Pěčín

OOO 281 765 G 13 STRUCTURE 13394625
 OO 279 298 LAGRAN MAF ANTIDOTE 5775 15442456
 MOO 14343091 US MAPLE LANE FOREVER LADY 277 14343091

OTEC ZAI 177 BLELACK DUKE J262 521115202262
 OMO 281 766 CIRCLE A ADVENTURE 0124 13556245
 MO 15259208 US ONEILLS DELIA K 720 15259208
 MMO 14134966 US ONEILLS DELIA 715 14134966

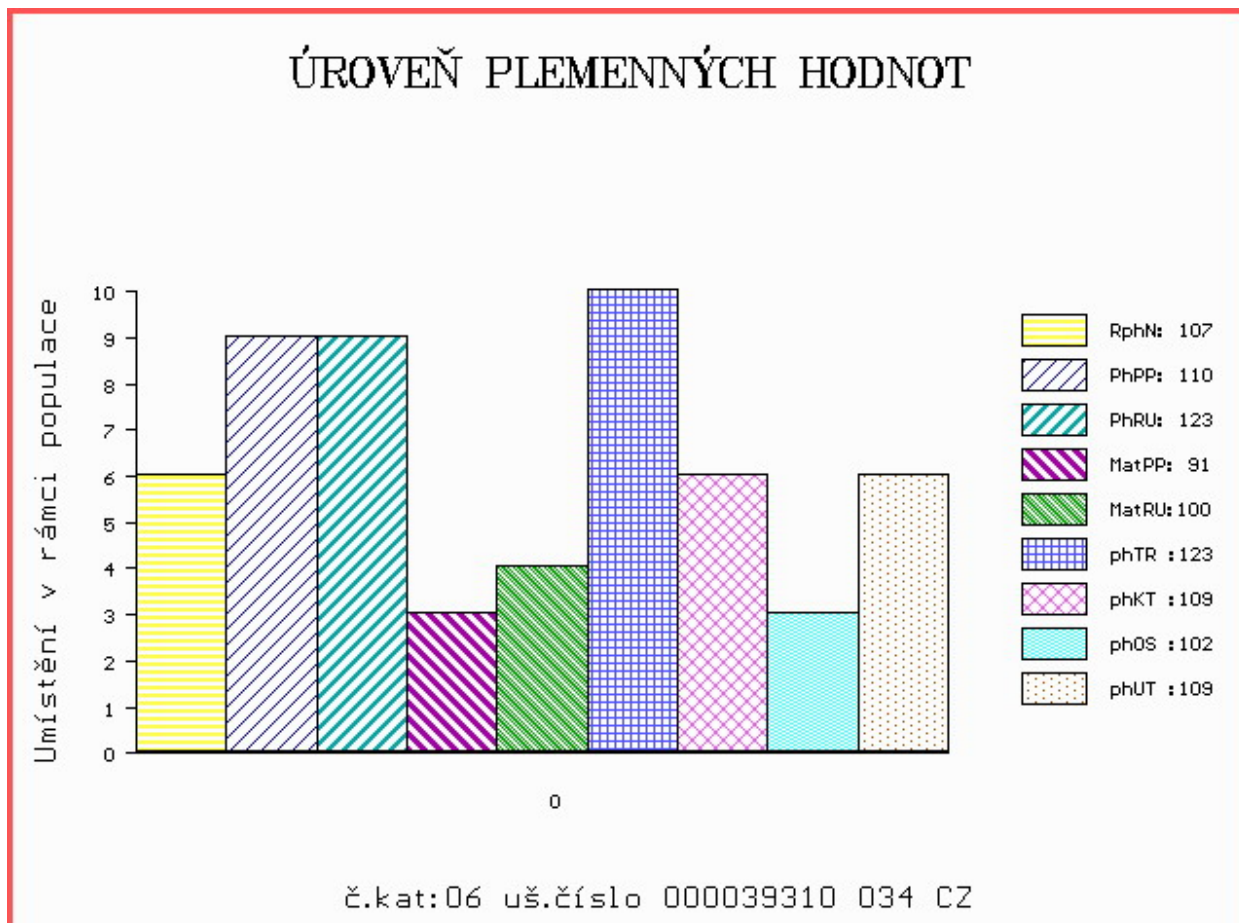
OOM 265 398 RED LCC HEAVEN OR BUST 1000B 385386
 OM ZAA 283 HAWKINS BRONZE 495436
 MOM 425091 CA KARA'S PRIDE MISS BETH 425091

MA 452418 961 CZ /6 ot UGANDA RED TEGRO 133000452418961
 OMM ZAA 511 LEVHARD RED Z CUNKOVA ET 253031070326
 MM 235935 961 CZ OTYLKA RED TEGRO 133000235935961
 MMM 136905 204 CZ 133000136905204

Vl.užit:nar: 33 ** kg ve 120d: 231 kg 210d: 366 kg 365d: 664 kg / kříž: 142 cm
 Přírustek od narození: 1732 g / 107 šourek 34 cm
 Věk při ZV 454 dní aktuálně k 20.03.19 hmotnost: 738 kg výška v kříži: 143 cm

PLEMENNÉ HODNOTY										LINEARNÍ HODNOCENÍ							
	pp	ru	pp	ru	TR	KT	OS	UT		Hmot	kříž	TR	KT	OS	UT	CE	
BÝK	PE	110	123	ME	91	100	123	109	102	109							
MATKA	PE	108	110	ME	103	121	109	107	104	106	708	143	22	23	18	7	70
OTEC	PE	99	127	ME	88	85	115	112	111	114	0	0	0	0	0	0	0

HODNOCEN: TR 10 / /10 KT / / OS / / UT Výsledek:



Číslo : 39313 034 CZ ELAN RED Z PĚČÍNA Číslo katalogu 7
 Dat.nar. : 10.02.2018 Plemeno : G100 Aberdeen Angus
 Chovatel : Lepša Vladimír, Pěčín
 Majitel : Lepša Vladimír, Pěčín

OOO 269 246 RED LCC GRAND SLAM 1726J 655091
 OO ZAA 679 PÁJA RED ET 398000542301031
 MOO 941097 CA RED HOWE MS.RUBA DDH 7H 941097

OTEC ZAI 109 ZACK RED Z PĚČÍNA 268000817434031
 OMO ZAA 572 RED RIIS STRYKER 394 ET 85569-00394
 MO 336639 931 CZ ROTA Z PĚČÍNA 268000336639931
 MMO 48810 931 CZ MADLA Z PĚČÍNA 268000048810931

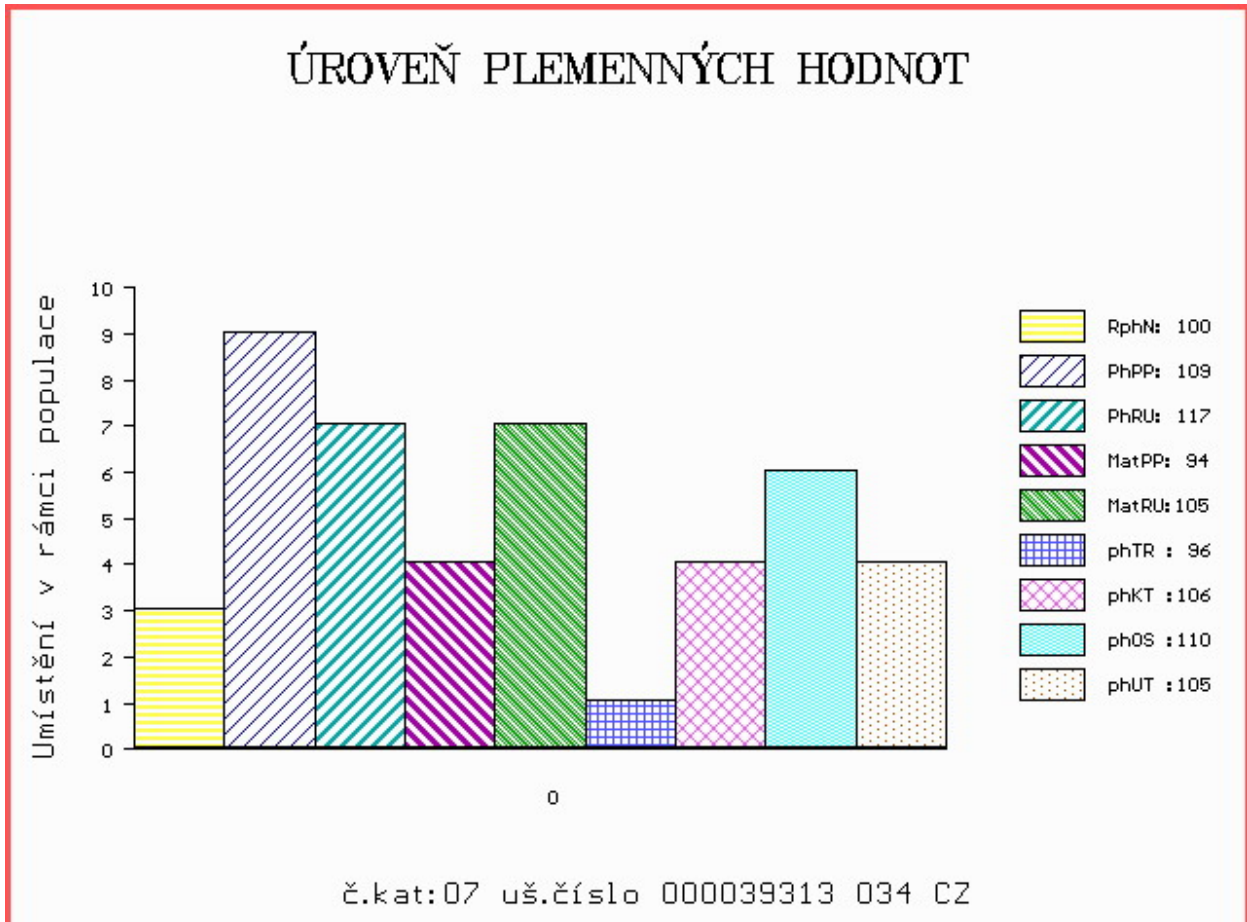
OOM 270 346 RED FINE LINE MULBERRY 26P 1237972
 OM ZAA 694 RED BRYLOR TALISKER 202T 1410189
 MOM 1026704 CA RED BRYLOR BONITA 66K 1026704

MA 375762 931 CZ /7 ot RED 268000375762931
 OMM ZAA 572 RED RIIS STRYKER 394 ET 85569-00394
 MM 291966 931 CZ RED 268000291966931
 MMM 197958 931 CZ RED 268000197958931

Vl.užit:nar: 33 ** kg ve 120d: 198 kg 210d: 316 kg 365d: 610 kg / kříž: 131 cm
 Přírustek od narození: 1551 g / 100 šourek 47 cm
 Věk při ZV 450 dní aktuálně k 20.03.19 hmotnost: 658 kg výška v kříži: 133 cm

PLEMENNÉ HODNOTY										LINEARNÍ HODNOCENÍ						
	pp	ru	pp	ru	TR	KT	OS	UT		Hmot	kříž	TR	KT	OS	UT	CE
BÝK	PE	109	117	ME	94	105	96	106	110	105						
MATKA	PE	110	104	ME	98	105	93	97	100	98	658	137	20	21	22	7 70
OTEC	PE	98	124	ME	96	108	104	107	108	106	671	136	26	22	20	8 76

HODNOCEN: TR 6 / /10 KT / / OS / / UT Výsledek:



Číslo : 39319 034 CZ ELDORADO Z PĚČINA Číslo katalogu 8
 Dat.nar. : 25.02.2018 Plemeno : G100 Aberdeen Angus
 Chovatel : Lepša Vladimír, Pěčín
 Majitel : Lepša Vladimír, Pěčín

OOO 272 123 RED LAZY MC STOUT 308 1343852
 OO ZAA 847 RED LAZY MC COWBOY CUT 26U 1441140
 MOO 1136455 CA RED LAZY MC STAR 185M 1136455

O TEC ZAI 183 ZIKMUND Z PĚČINA 268000855112031
 OMO ZAA 637 BAR 5 AN MORE DIRECTION 3405S 1358070
 MO 452415 961 CZ URŠULA BLACK TEGRO 133000452415961
 MMO 349982 961 CZ SALY BLACK TEGRO 133000349982961

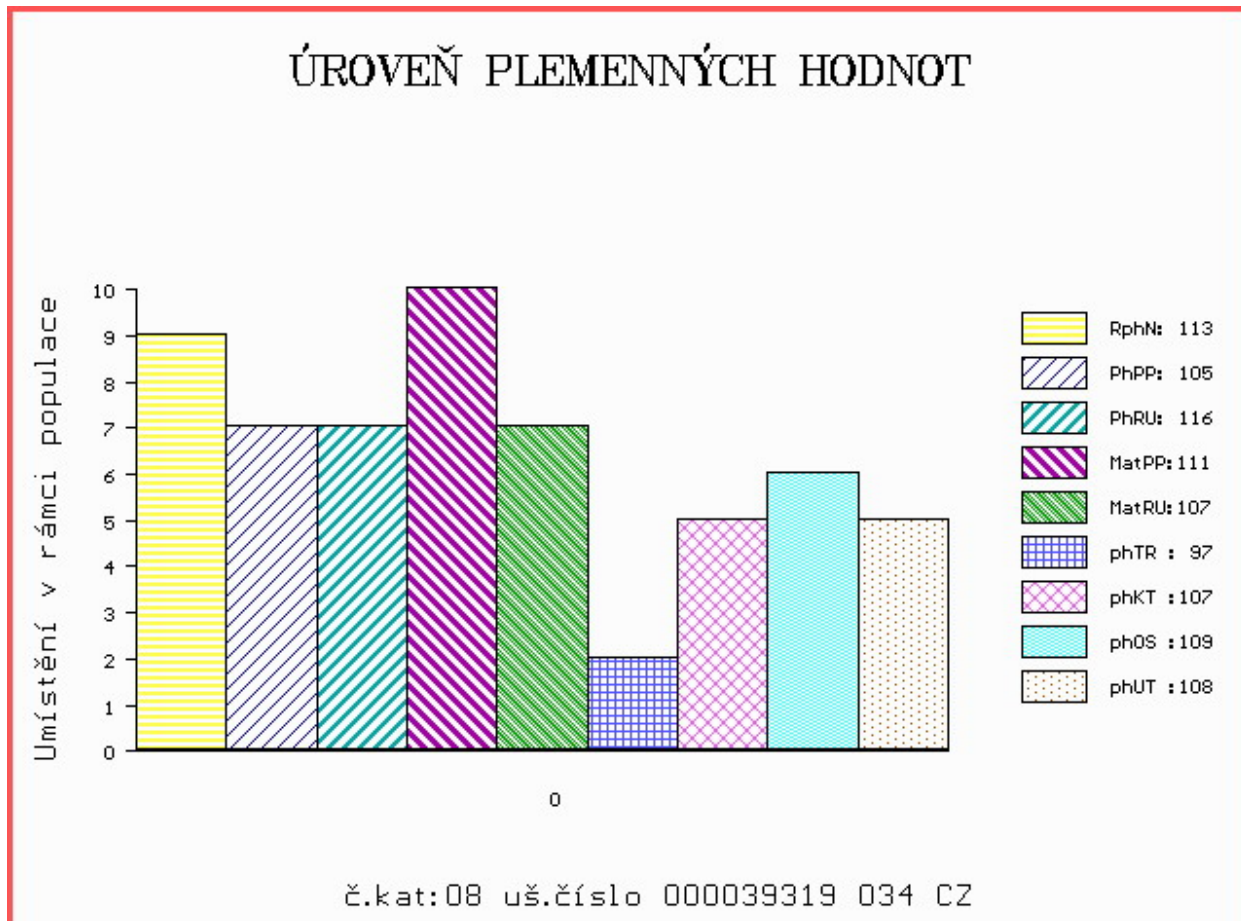
OOM 265 400 RED BHC STRYKER 778117
 OM ZAA 572 RED RIIS STRYKER 394 ET 85569-00394
 MOM 833006 CA RED FINE LINE CONTENDER 54E 833006

MA 442583 931 CZ /6 ot UPRA RED Z PĚČINA 268000442583931
 OMM ZAA 334 LCHMN SHARPSHOOTER 1369 29A0172
 MM 251473 931 CZ 268000251473931
 MMM 48146 242 CZ FINESA BERGETTA 8K 096242048146

Vl.užit:nar: 36 ** kg ve 120d: 190 kg 210d: 314 kg 365d: 543 kg / kříž: 128 cm
 Přírustek od narození: 1423 g / 113 šourek 40 cm
 Věk při ZV 435 dní aktuálně k 20.03.19 hmotnost: 588 kg výška v kříži: 129 cm

PLEMENNÉ HODNOTY										LINEARNÍ HODNOCENÍ							
	pp	ru	pp	ru	TR	KT	OS	UT	Hmot	kříž	TR	KT	OS	UT	CE		
BÝK	PE	105	116	ME	111	107	97	107	109	108							
MATKA	PE	109	110	ME	99	119	96	101	103	102	714	141	24	19	18	6	67
O TEC	PE	103	134	ME	120	89	111	123	124	124	718	139	27	25	25	9	86

HODNOCEN: TR 4 / /10 KT / / OS / / UT Výsledek:



Číslo : 39320 034 CZ EDMUND Z PĚČINA Číslo katalogu 9
 Dat.nar. : 28.02.2018 Plemeno : G100 Aberdeen Angus
 Chovatel : Lepša Vladimír, Pěčín
 Majitel : Lepša Vladimír, Pěčín

OOO 272 123 RED LAZY MC STOUT 308 1343852
 OO ZAA 847 RED LAZY MC COWBOY CUT 26U 1441140
 MOO 1136455 CA RED LAZY MC STAR 185M 1136455

O TEC ZAI 183 ZIKMUND Z PĚČINA 268000855112031

OMO ZAA 637 BAR 5 AN MORE DIRECTION 3405S 1358070
 MO 452415 961 CZ URŠULA BLACK TEGRO 133000452415961
 MMO 349982 961 CZ SALY BLACK TEGRO 133000349982961

OOM 272 073 S A V 004 PREDOMINANT 4438 1291656
 OM ZAA 799 PEAK DOT RESOLUTE 37W 1530827
 MOM 1268987 CA MIA OF PEAK DOT 406R 1268987

MA 479966 931 CZ /4 ot ZORKA Z PĚČINA 268000479966931

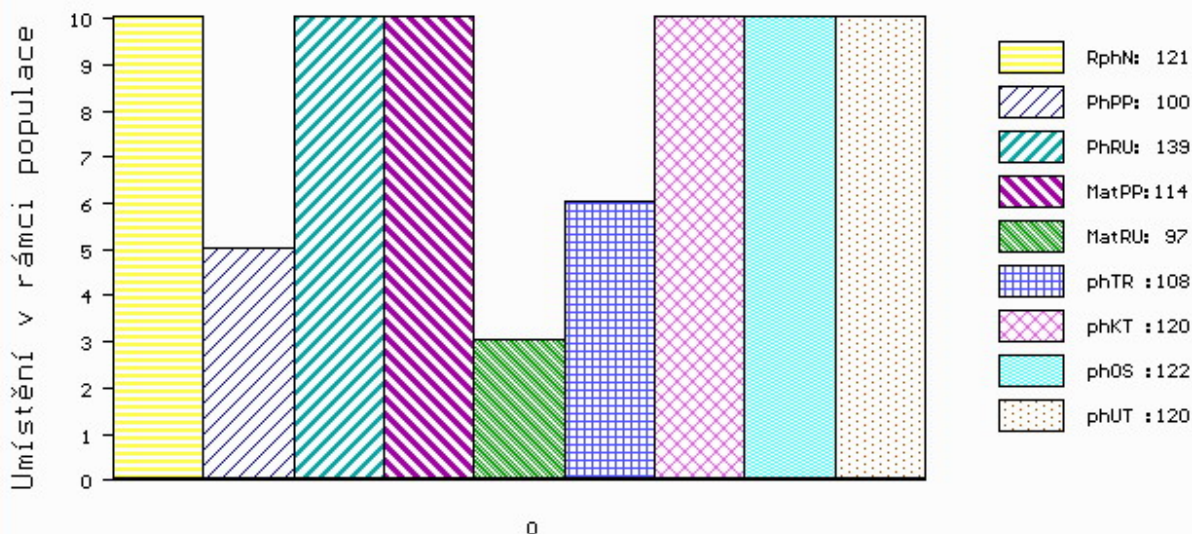
OMM ZAA 691 TE MANIA RED LABEL ET VTM Z1023
 MM 375764 931 CZ RED 268000375764931
 MMM 132578 201 CZ 268000132578201

Vl.užit:nar: 33 ** kg ve 120d: 225 kg 210d: 363 kg 365d: 617 kg / kříž: 129 cm
 Přírustek od narození: 1644 g / 121 šourek 38 cm
 Věk při ZV 432 dní aktuálně k 20.03.19 hmotnost: 666 kg výška v kříži: 132 cm

PLEMENNÉ HODNOTY										LINEARNÍ HODNOCENÍ						
	pp	ru	pp	ru	TR	KT	OS	UT	Hmot	kříž	TR	KT	OS	UT	CE	
BÝK	PE	100	139	ME	114	97	108	120	122	120						
MATKA	PE	97	119	ME	110	119	102	106	107	105	676	136	25	19	70	
O TEC	PE	103	134	ME	120	89	111	123	124	124	718	139	27	25	86	

HODNOCEN: TR 6 / /10 KT / / OS / / UT Výsledek:

ÚROVEŇ PLEMENNÝCH HODNOT



č.kat:09 uš.číslo 000039320 034 CZ

Číslo : 90189 034 CZ ERWIN RED Z PĚČÍNA Číslo katalogu 10
 Dat.nar. : 01.03.2018 Plemeno : G100 Aberdeen Angus
 Chovatel : Lepša Vladimír, Pěčín
 Majitel : Lepša Vladimír, Pěčín

OOO 272 123 RED LAZY MC STOUT 308 1343852
 OO ZAA 847 RED LAZY MC COWBOY CUT 26U 1441140
 MOO 1136455 CA RED LAZY MC STAR 185M 1136455

O TEC ZAI 065 ZIP RED Z PĚČÍNA 268000817430031

OMO ZAA 514 RED T-K BLAZER 4L 1080182
 MO 197961 931 CZ 268000197961931
 MMO 48806 931 CZ 268000048806931

OOM 269 950 HOFF LIMITED EDITION SC 594 13119152

OM ZAA 743 RAWBURN ROMMEL E423 562106600423
 MOM 1011876 CA PRAIRIELANE 8116 ROSEBUD 0011 1011876

MA 544157 931 CZ /3 ot ADRA Z PĚČÍNA 268000544157931

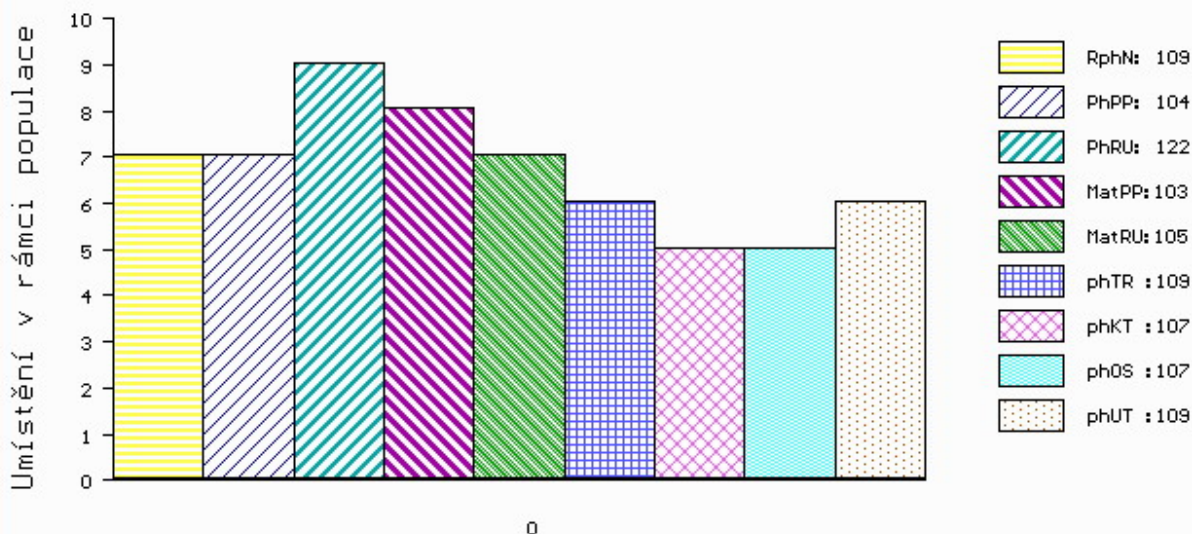
OMM ZAA 572 RED RIIS STRYKER 394 ET 85569-00394
 MM 336644 931 CZ ROMANA Z PĚČÍNA 268000336644931
 MMM 197955 931 CZ RED 268000197955931

Vl.užit:nar: 39 ** kg ve 120d: 194 kg 210d: 317 kg 365d: 590 kg / kříž: 137 cm
 Přírustek od narození: 1487 g / 109 šourek 41 cm
 Věk při ZV 431 dní aktuálně k 20.03.19 hmotnost: 610 kg výška v kříži: 137 cm

PLEMENNÉ HODNOTY										LINEARNÍ HODNOCENÍ						
	pp	ru	pp	ru	TR	KT	OS	UT		Hmot	kříž	TR	KT	OS	UT	CE
BÝK	PE	104	122	ME	103	105	109	107	107	109						
MATKA	PE	102	110	ME	97	119	103	97	96	98	684 /	144	27	21	19	7 74
O TEC	PE	102	124	ME	115	98	108	113	114	114	725 /	137	24	23	21	7 75

HODNOCEN: TR 8 / /10 KT / / OS / / UT Výsledek:

ÚROVEŇ PLEMENNÝCH HODNOT



č.kat:10 uš.číslo 000090189 034 CZ

Číslo : 90192 034 CZ EXKALIBR Z PĚČINA Číslo katalogu 11
 Dat.nar. : 12.03.2018 Plemeno : G100 Aberdeen Angus
 Chovatel : Lepša Vladimír, Pěčín
 Majitel : Lepša Vladimír, Pěčín

OOO 272 123 RED LAZY MC STOUT 308 1343852
 OO ZAA 847 RED LAZY MC COWBOY CUT 26U 1441140
 MOO 1136455 CA RED LAZY MC STAR 185M 1136455

O TEC ZAI 065 ZIP RED Z PĚČINA 268000817430031

OMO ZAA 514 RED T-K BLAZER 4L 1080182
 MO 197961 931 CZ 268000197961931
 MMO 48806 931 CZ 268000048806931

OOM 268 956 S A V 004 MILE MARKER 4407 14823648
 OM ZAA 746 EG POUND MARKER 612 OF 415 1419586
 MOM 14522132 US DMND OAK NEW LDY ECHO 415-03 14522132

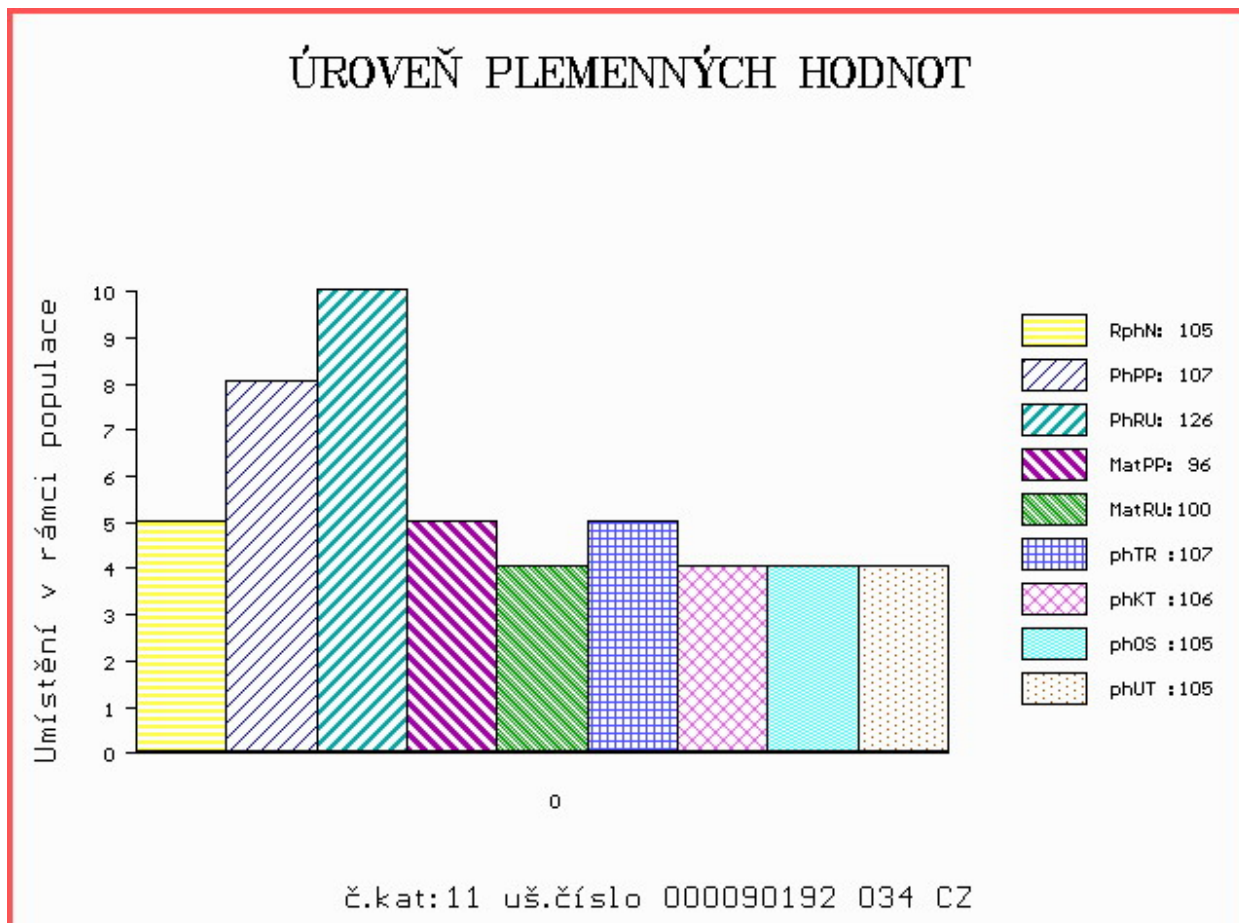
MA 442605 931 CZ /4 ot VĚRUSKA Z PĚČINA 268000442605931

OMM ZAA 334 LCHMN SHARPSHOOTER 1369 29AR0172
 MM 251468 931 CZ PANDA Z PĚČINA 268000251468931
 MMM 132581 201 CZ KARLIČKA Z PĚČINA 268000132581201

Vl.užit:nar: 37 ** kg ve 120d: 210 kg 210d: 339 kg 365d: 580 kg / kříž: 135 cm
 Přírustek od narození: 1488 g / 105 šourek 40 cm
 Věk při ZV 420 dní aktuálně k 20.03.19 hmotnost: 592 kg výška v kříži: 135 cm

PLEMENNÉ HODNOTY										LINEARNÍ HODNOCENÍ							
	pp	ru	pp	ru	TR	KT	OS	UT	Hmot	kříž	TR	KT	OS	UT	CE		
BÝK	PE	107	126	ME	96	100	107	106	105	105							
MATKA	PE	109	119	ME	101	98	102	100	99	100	798	146	28	22	19	7	76
O TEC	PE	102	124	ME	115	98	108	113	114	114	725	137	24	23	21	7	75

HODNOCEN: TR 7 / /10 KT / / OS / / UT Výsledek:



Číslo : 90193 034 CZ EDISON RED Z PĚČÍNA Číslo katalogu 12
 Dat.nar. : 13.03.2018 Plemeno : G100 Aberdeen Angus
 Chovatel : Lepša Vladimír, Pěčín
 Majitel : Lepša Vladimír, Pěčín

OOO 272 123 RED LAZY MC STOUT 308 1343852
 OO ZAA 847 RED LAZY MC COWBOY CUT 26U 1441140
 MOO 1136455 CA RED LAZY MC STAR 185M 1136455

OTEC ZAI 065 ZIP RED Z PĚČÍNA 268000817430031
 OMO ZAA 514 RED T-K BLAZER 4L 1080182
 MO 197961 931 CZ 268000197961931
 MMO 48806 931 CZ 268000048806931

OOM 265 400 RED BHC STRYKER 778117
 OM ZAA 572 RED RIIS STRYKER 394 ET 85569-00394
 MOM 833006 CA RED FINE LINE CONTENDER 54E 833006

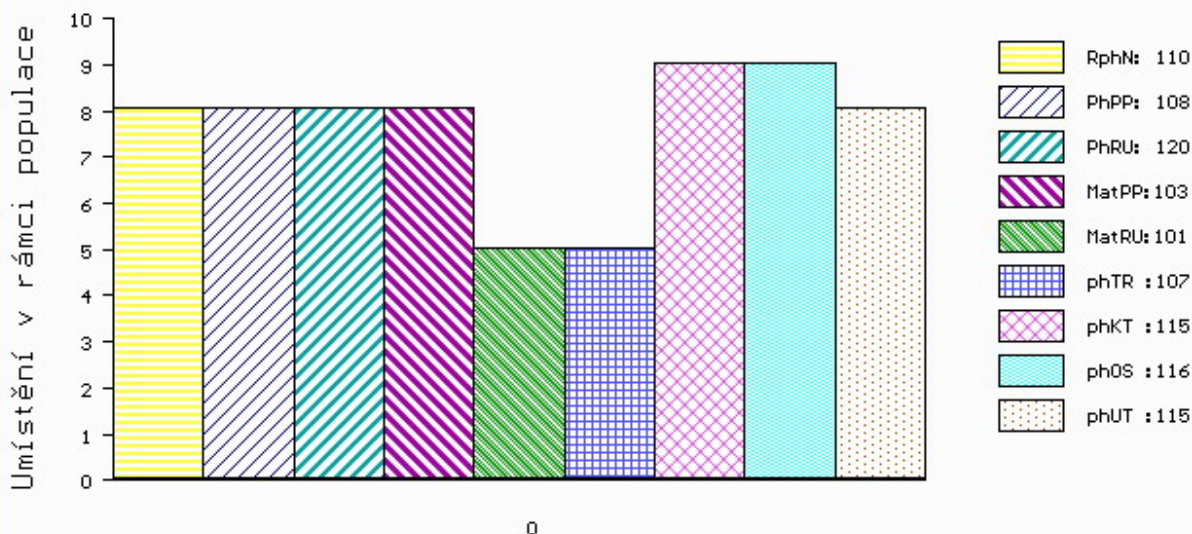
MA 336658 931 CZ /7 ot RAMA RED Z PĚČÍNA 268000336658931
 OMM ZAA 411 RED SSS HIGH MARK 272D 805674
 MM 197962 931 CZ OLMA RED Z PĚČÍNA 268000197962931
 MMM 48804 931 CZ MÁJA RED Z PĚČÍNA 268000048804931

Vl.užit:nar: 38 ** kg ve 120d: 201 kg 210d: 332 kg 365d: 602 kg / kříž: 135 cm
 Přírustek od narození: 1548 g / 110 šourek 37 cm
 Věk při ZV 419 dní aktuálně k 20.03.19 hmotnost: 614 kg výška v kříži: 135 cm

PLEMENNÉ HODNOTY										LINEARNÍ HODNOCENÍ						
	pp	ru	pp	ru	TR	KT	OS	UT		Hmot	kříž	TR	KT	OS	UT	CE
BÝK	PE	108	120	ME	103	101	107	115	116	115						
MATKA	PE	108	107	ME	98	110	97	103	105	103	706	141	23	21	20	7 71
OTEC	PE	102	124	ME	115	98	108	113	114	114	725	137	24	23	21	7 75

HODNOCEN: TR 7 / /10 KT / / OS / / UT Výsledek:

ÚROVEŇ PLEMENNÝCH HODNOT



č.kat:12 uš.číslo 000090193 034 CZ

Číslo : 90196 034 CZ EDGAR RED Z PĚČINA Číslo katalogu 13
 Dat.nar. : 22.03.2018 Plemeno : G100 Aberdeen Angus
 Chovatel : Lepša Vladimír, Pěčín
 Majitel : Lepša Vladimír, Pěčín

OOO 272 123 RED LAZY MC STOUT 308 1343852
 OO ZAA 847 RED LAZY MC COWBOY CUT 26U 1441140
 MOO 1136455 CA RED LAZY MC STAR 185M 1136455

O TEC ZAI 183 ZIKMUND Z PĚČINA 268000855112031
 OMO ZAA 637 BAR 5 AN MORE DIRECTION 3405S 1358070
 MO 452415 961 CZ URŠULA BLACK TEGRO 133000452415961
 MMO 349982 961 CZ SALY BLACK TEGRO 133000349982961

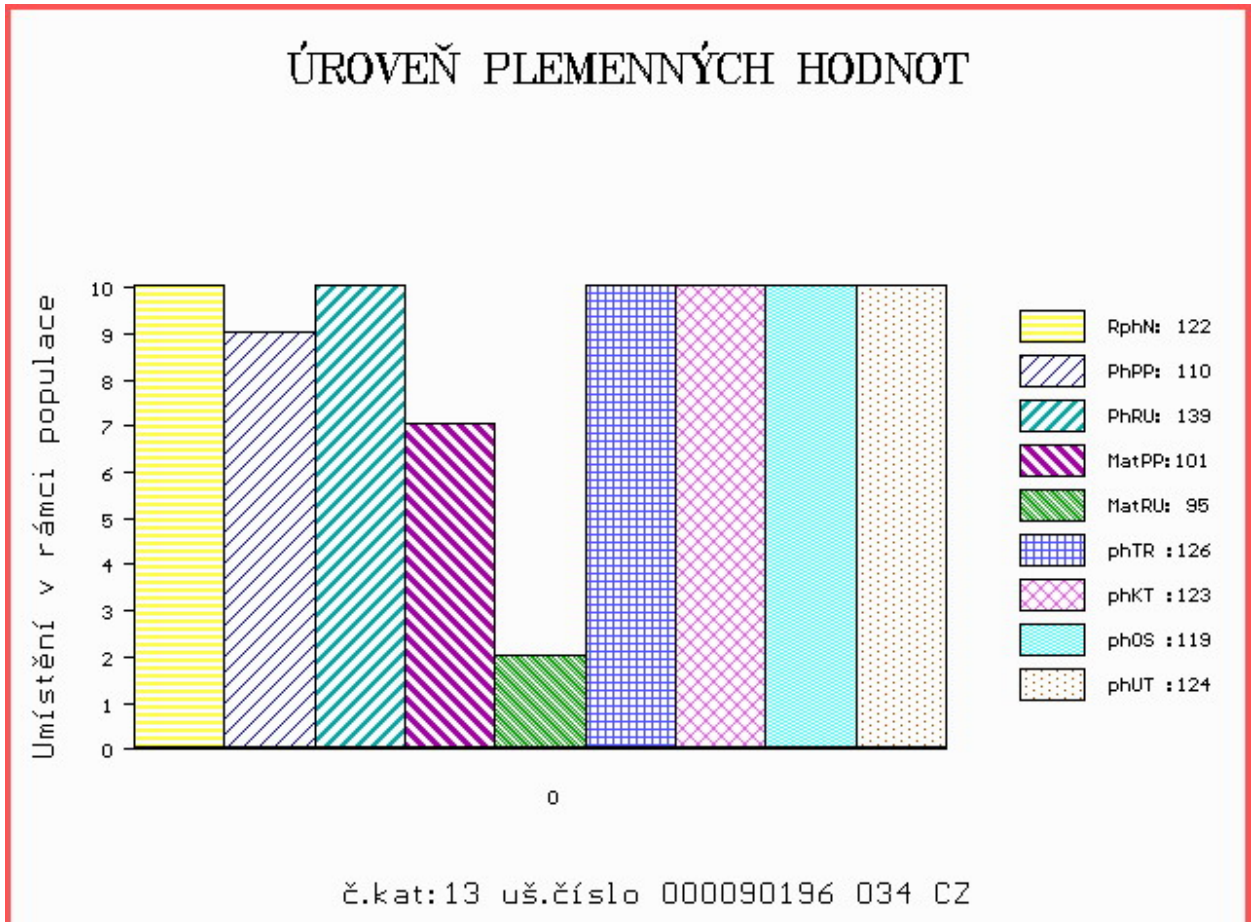
OOM 265 400 RED BHC STRYKER 778117
 OM ZAA 572 RED RIIS STRYKER 394 ET 85569-00394
 MOM 833006 CA RED FINE LINE CONTENDER 54E 833006

MA 336661 931 CZ /7 ot SONA RED Z PĚČINA 268000336661931
 OMM ZAA 334 LCHMN SHARPSHOOTER 1369 29AR0172
 MM 251464 931 CZ 268000251464931
 MMM 4820 117 CZ FINESA RED MABEL 10H 096117004820

Vl.užit:nar: 33 ** kg ve 120d: 235 kg 210d: 397 kg 365d: 653 kg / kříž: 139 cm
 Přírustek od narození: 1700 g / 122 šourek 40 cm
 Věk při ZV 410 dní aktuálně k 20.03.19 hmotnost: 650 kg výška v kříži: 139 cm

PLEMENNÉ HODNOTY										LINEARNÍ HODNOCENÍ								
	pp	ru	pp	ru	TR	KT	OS	UT		Hmot	kříž	TR	KT	OS	UT	CE		
BÝK	PE	110	139	ME	101	95	126	123	119	124								
MATKA	PE	104	104	ME	94	121	98	97	96	98	816	/	147	27	21	20	7	75
O TEC	PE	103	134	ME	120	89	111	123	124	124	718	/	139	27	25	25	9	86

HODNOCEN: TR 10 / /10 KT / / OS / / UT Výsledek:



Číslo : 90199 034 CZ EINSTEIN RED Z PĚČINA Číslo katalogu 14
 Dat.nar. : 30.03.2018 Plemeno : G100 Aberdeen Angus
 Chovatel : Lepša Vladimír, Pěčín
 Majitel : Lepša Vladimír, Pěčín

OOO 272 123 RED LAZY MC STOUT 308 1343852
 OO ZAA 847 RED LAZY MC COWBOY CUT 26U 1441140
 MOO 1136455 CA RED LAZY MC STAR 185M 1136455

O TEC ZAI 065 ZIP RED Z PĚČINA 268000817430031
 OMO ZAA 514 RED T-K BLAZER 4L 1080182
 MO 197961 931 CZ 268000197961931
 MMO 48806 931 CZ 268000048806931

OOM 270 346 RED FINE LINE MULBERRY 26P 1237972
 OM ZAA 694 RED BRYLOR TALISKER 202T 1410189
 MOM 1026704 CA RED BRYLOR BONITA 66K 1026704

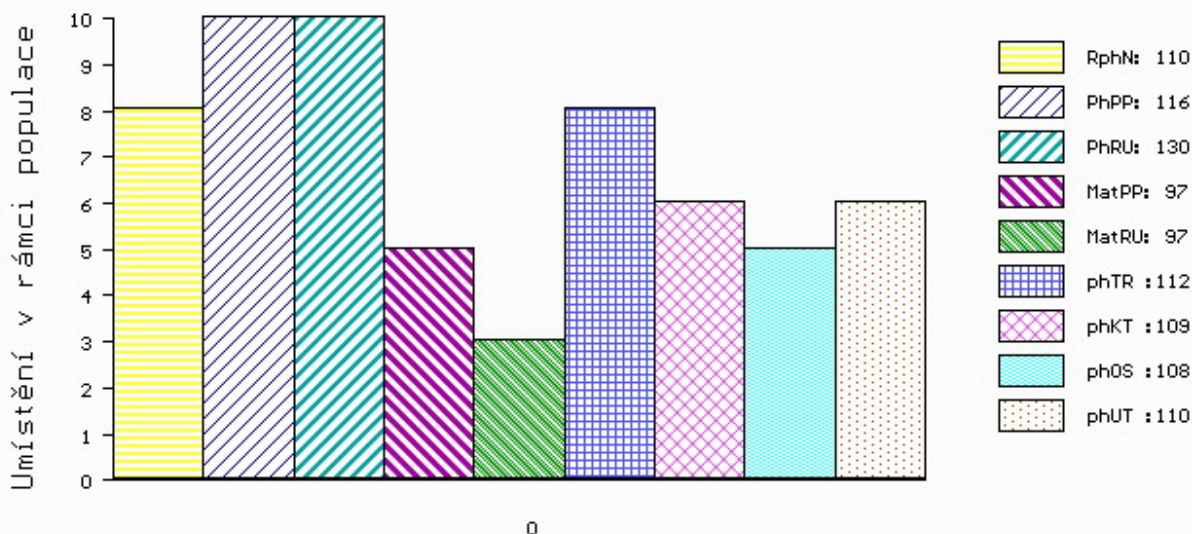
MA 412150 931 CZ /5 ot RED 268000412150931
 OMM ZAA 572 RED RIIS STRYKER 394 ET 85569-00394
 MM 336651 931 CZ RED 268000336651931
 MMM 197960 931 CZ RED 268000197960931

Vl.užit:nar: 35 ** kg ve 120d: 232 kg 210d: 381 kg 365d: 658 kg / kříž: 138 cm
 Přírustek od narození: 1704 g / 110 šourek 40 cm
 Věk při ZV 402 dní aktuálně k 20.03.19 hmotnost: 640 kg výška v kříži: 138 cm

PLEMENNÉ HODNOTY										LINEARNÍ HODNOCENÍ							
	pp	ru	pp	ru	TR	KT	OS	UT		Hmot	kříž	TR	KT	OS	UT	CE	
BÝK	PE	116	130	ME	97	97	112	109	108	110							
MATKA	PE	114	112	ME	92	108	101	94	93	95	722	142	23	19	23	7	72
O TEC	PE	102	124	ME	115	98	108	113	114	114	725	137	24	23	21	7	75

HODNOCEN: TR 10 / /10 KT / / OS / / UT Výsledek:

ÚROVEŇ PLEMENNÝCH HODNOT



č.kat:14 uš.číslo 000090199 034 CZ

Býci vyřazení před základním výběrem

Číslo : **39312 034 CZ EBEN RED Z PĚČINA** Číslo katalogu 15
 Dat.nar. : 09.02.2018 Plemeno : G100 Aberdeen Angus
 Chovatel : Lepša Vladimír, Pěčín
 Majitel : Lepša Vladimír, Pěčín

OOO 272 123 RED LAZY MC STOUT 308 1343852
 OO ZAA 847 RED LAZY MC COWBOY CUT 26U 1441140
 MOO 1136455 CA RED LAZY MC STAR 185M 1136455

OTEC ZAI 065 ZIP RED Z PĚČINA 268000817430031
 OMO ZAA 514 RED T-K BLAZER 4L 1080182
 MO 197961 931 CZ 268000197961931
 MMO 48806 931 CZ 268000048806931

OOM 270 208 RED LCC SASKATOON A777L 1128746
 OM ZAA 616 RED BAR 5 AR DYNAMITE 252R 1282348
 MOM 1122872 CA RED RAVENNA 12M 1122872

MA 375770 931 CZ /7 ot RED 268000375770931
 OMM ZAA 334 LCHMN SHARPSHOOTER 1369 29AR0172
 MM 124787 207 CZ KRÁSKA RED VODŇANSKÁ 145207124787
 MMM 4737 117 CZ 145117004737

Vl.užit:nar: **34 **** kg ve 120d: **188** kg 210d: **315** kg 365d: **571** kg / kříž: **127** cm
 Přírustek od narození: **1470 g / 108** šourek **44** cm
 Věk při ZV **451** dní aktuálně k 20.03.19 hmotnost: **628** kg výška v kříži: **128** cm

PLEMENNÉ HODNOTY										LINEARNÍ HODNOCENÍ						
	pp	ru	pp	ru	TR	KT	OS	UT		Hmot	kříž	TR	KT	OS	UT	CE
BÝK	PE	106	110	ME	108	112	89	103	106	101						
MATKA	PE	101	102	ME	106	121	81	92	95	91	668 /	141	25	20	20	7 72
OTEC	PE	102	124	ME	115	98	108	113	114	114	725 /	137	24	23	21	7 75

HODNOCEN: TR 3 / /10 KT / / / OS / / / UT Výsledek: **před ZV-VT**

