

KATALOG ZÁKLADNÍHO VÝBĚRU

dne 07.05.2019

Farma Besednice s.r.o.

Začátek cca 12,00 hod.

Býci vyřazení před základním výběrem

Č. k.	Číslo býčka	OTEC st.reg.	Datum narození	Plem.	VT	HM	Body	CHOVATEL	Důvod vyřaz.
1	90708 034 CZ	ZTP 956	17.03.18	T100	3	2		Farma Besednice s.r.o.	před ZV-hm.365d
2	90709 034 CZ	ZTP 956	17.03.18	T100	5	3		Farma Besednice s.r.o.	před ZV-hm.365d

Plemenné hodnoty uvedené v katalogu jsou spočítány k 31.03.2019



Vysvětlivky ke zkratkám ve jménech v katalogu :

ET	- býček narozen po embryotrasferu
RED	- zbarvení red angus
P,V	- bezrohý / volný roh (* - testováno testem DNA)
PP	- bezrohý – homozygot (stanoveno testem DNA)
R	- rohatý (* - testováno testem DNA)
+/+ ,WT/WT	- nepřenáší alelu způsobujícími dvojí osvalení (GS, AA)
MH/+	- heterozygot s jednou alelou podmiňující dvojí osvalení (GS)
MH/MH	- homozygot - obě alely podmiňující dvojí osvalení (GS – oddíl „B“ PK)
Porodní hmot (nar)	- u plemene AA,BA,HE,CH,MS,LI způsob zjišťování porodní hmotnosti v chovu * * * - váženo při narození , * * - odhadováno , * - nesledováno

U matek plemene BA

Třída	Výška kříž (cm)	Hmotnost (kg)	RPH přímý efekt	RPH mat. efekt	RPH osvalení
SE	147 a více	800 a více	105 a vic	103 a vic	103 a vic
EC	147 a více	800 a více	105 a vic	pod 103	103 a vic
EM	147 a více	800 a více	pod 105	103 a vic	pod 103
CM	pod 147	pod 800	105 a vic	103 a vic	103 a vic
C1	pod 147	pod 800	105 a vic	pod 103	103 a vic
M1	pod 147	pod 800	pod 105	103 a vic	pod 103

Popisky grafu úrovně plemenných hodnot

Jednotlivé plemenné hodnoty jsou rozděleny do pásem na základě výpočtu kvantilu normálního rozložení, které udávají, jak si konkrétní jedinec stojí v porovnání s průměrem populace plemenných býčků odchovaných v období 2014 – 2019.

pásma	Pozice býka v rámci populace	zkratka	Popis údaje v grafu
10	býk patří hodnotou RPH do 10 % nejlepších býků v daném ukazateli	<i>RphT</i>	RPH pro přírůstek v testu
9	býk patří hodnotou RPH do 20 % nejlepších býků v daném ukazateli	<i>RphN</i>	RPH pro životní přírůstek
8	býk patří hodnotou RPH do 30 % nejlepších býků v daném ukazateli	<i>RpPP</i>	RPH pro přímý efekt porody
7	býk patří hodnotou RPH do 40 % nejlepších býků v daném ukazateli	<i>RpRU</i>	RPH pro přímý efekt růst
6	býk patří hodnotou RPH do 50 % nejlepších býků v daném ukazateli	<i>MatPP</i>	RPH pro maternální efekt porody
5	býk patří hodnotou RPH do průměru býků v daném ukazateli	<i>MatRU</i>	RPH pro maternální efekt růst
4	býk patří hodnotou RPH do 60 % nejlepších býků v daném ukazateli	<i>phTR</i>	RPH pro lineární hodnocení těl. rámec
3	býk patří hodnotou RPH do 70 % nejlepších býků v daném ukazateli	<i>phKT</i>	RPH pro lineární hodnocení kap. těla
2	býk patří hodnotou RPH do 80 % nejlepších býků v daném ukazateli	<i>phOS</i>	RPH pro lineární hodnocení osvalení
1	býk patří hodnotou RPH do 90 % nejlepších býků v daném ukazateli	<i>phUT</i>	RPH pro lineární hodnocení užit. typ

Hlavní selekční kritéria pro výběr do plemenitby na OPB a odchovu u chovatele

Hlavním selekčním kritériem bude pouze lineární hodnocení při základním výběru.

Důvody vyřazení před základním výběrem

- hodnocení tělesného rámce (1,2,3 body dle parametrů daného plemene)
- hodnocení bodů za hmotnost v 365 dnech (1,2,3 body dle parametrů daného plemene)
- nepředvedení býka k základnímu výběru na ohlávce nebo na vodící tyči
- na základě rozhodnutí majitele býka o jeho vyřazení
- zdravotní důvody (displazie varlat, apod.)

Důvody vyřazení při základním výběrem

- hodnocení délky těla (1,2,3 body dle parametrů daného plemene)
- hodnocení ukazatelů kapacity těla (1,2,3 body dle parametrů daného plemene)
- hodnocení ukazatelů osvalení (1,2,3 body dle parametrů daného plemene)
- hodnocení užitkového typu (1,2,3 body dle parametrů daného plemene)
- závažné vady exteriéru při základním výběru
- neodpovídající funkčnost končetin při základním výběru
- zdravotní důvody (displazie varlat, apod.)

Reklamační řád pro základní výběry býků

Majitel odchovávaného býčka má právo podat reklamaci proti rozhodnutí výběrové komise (ČSCHMS). Tato reklamační může mít písemnou nebo ústní formu. Předmětem reklamační může být pouze konečný výsledek výběru (vybrán, odročen, vyřazen), nikoliv nesouhlas s bodovým hodnocením daného býka. Po skončení základního výběru býků vyzve předseda výběrové komise k podání případných protestů (reklamací). Reklamační se podává předsedovi výběrové komise nejpozději do 60-ti minut od jeho výzvy. Jménem majitele býka může jednat také zástupce odchovny plemenných býků (OPB). Reklamační je podmíněna složením nevratné kauce 1000 Kč, přičemž polovina z této částky je určena pro provozovatele OPB a polovina pro ČSCHMS. Tato kauce musí být složena okamžitě v hotovosti v době podání reklamační předsedovi výběrové komise. Po vznesení reklamační a složení nevratné kauce následuje nové předvedení býka.

V případě shodného verdiktu výběrové komise a majitele býka je platný tento shodný verdikt. V případě neshody mezi verdiktem výběrové komise a majitelem býka je býk odročen a bude proveden nový základní výběr. V případě opakovaného protestu je nutné reklamaci podat písemnou formou. Provedení nového základního výběru je podmíněno složením kauce 5000 Kč za každého reklamovaného býka. Kauce se skládá na účet ČSCHMS nejpozději do 10-ti kalendářních dnů ode dne provedení základního výběru. V případě, že nebudou peníze připsány na účet v daném termínu, platí původní verdikt výběrové komise a reklamační se dále neřeší. Nový základní výběr se uskuteční do 30-ti dnů od sporného výběru, pokud se obě strany nedohodnou jinak. Většinové složení komise nesmí být totožné se složením komise, která vynesla sporný verdikt. O složení nové komise rozhoduje ČSCHMS po dohodě s příslušnou Radou PK daného plemene. O závěru nového základního výběru je sepsán nový výběrový protokol. Proti tomuto rozhodnutí se již nelze dále odvolat. V případě, že je potvrzeno původní rozhodnutí výběrové komise, propadá kauce ve prospěch ČSCHMS, v opačném případě se vrací majiteli býka do 10-ti kalendářních dnů od provedení nového základního výběru. Náklady spojené s novým základním výběrem (zejména cestovné členů výběrové komise, případně oprávněné nároky spojené s odměnou za odvedenou práci) nese strana, která při svém rozhodnutí či jednání nebyla v právu. Tyto náklady jsou zúčtovány na základě vystavené faktury zaslané druhé straně nejpozději do 14 dnů od provedení opakovaného základního výběru. V každém případě se o reklamaci vede písemný zápis. Rozhodnutí výběrové komise se váže ke konkrétnímu zvířeti v konkrétním čase a není možno se na něj odvolávat v případných následných sporech.

Schváleno výborem ČSCHMS dne 21.3.2006 v Hradištku pod Medníkem, změny schváleny 9.6.2017 Grémiem předsedů rad plemenných knih v Hradištku pod Medníkem



<u>Sekretariát:</u> ČSCHMS Praha Těšnov 17 11705 Praha 1 Mobil : +420 724 007 860 Telefon : +420 221 812 865 E-mail : info@cschms.cz	<u>Ředitel PK</u> Kopecký Jan Osík 201 569 67 Osík u Litomyšle Mobil : +420 724 007 862 Telefon : +420 461 612 809 E-mail : kopecky@cschms.cz	<u>Adresa PK</u> Honová Nina Osvoboditelů 35/9 410 02 Lovosice Mobil : +420 724 073 641 E-mail : honova@cschms.cz
--	--	--

Býci vyřazení před základním výběrem

Číslo : **90708 034 CZ ERÁR P** Číslo katalogu 1
 Dat.nar. : 17.03.2018 Plemeno : T100 Charolais
 Chovatel : Farma Besednice s.r.o.
 Majitel : Farma Besednice s.r.o.

OOO 265 304 IGLOO.MIC 0393100604
 OO ZTI 244 SIDNEY 4516041658
 MOO 4590100071 FR FONTAINE 4590100071

OTEC ZTP 956 URAGAN Z CUNKOVA 455000743889031
 OMO ZCH 689 TITANIC 7939941094
 MO 250650 931 CZ OREGION Z OSTRÉHO 253000250650931
 MMO 2135534012 FR VENDEE 2135534012

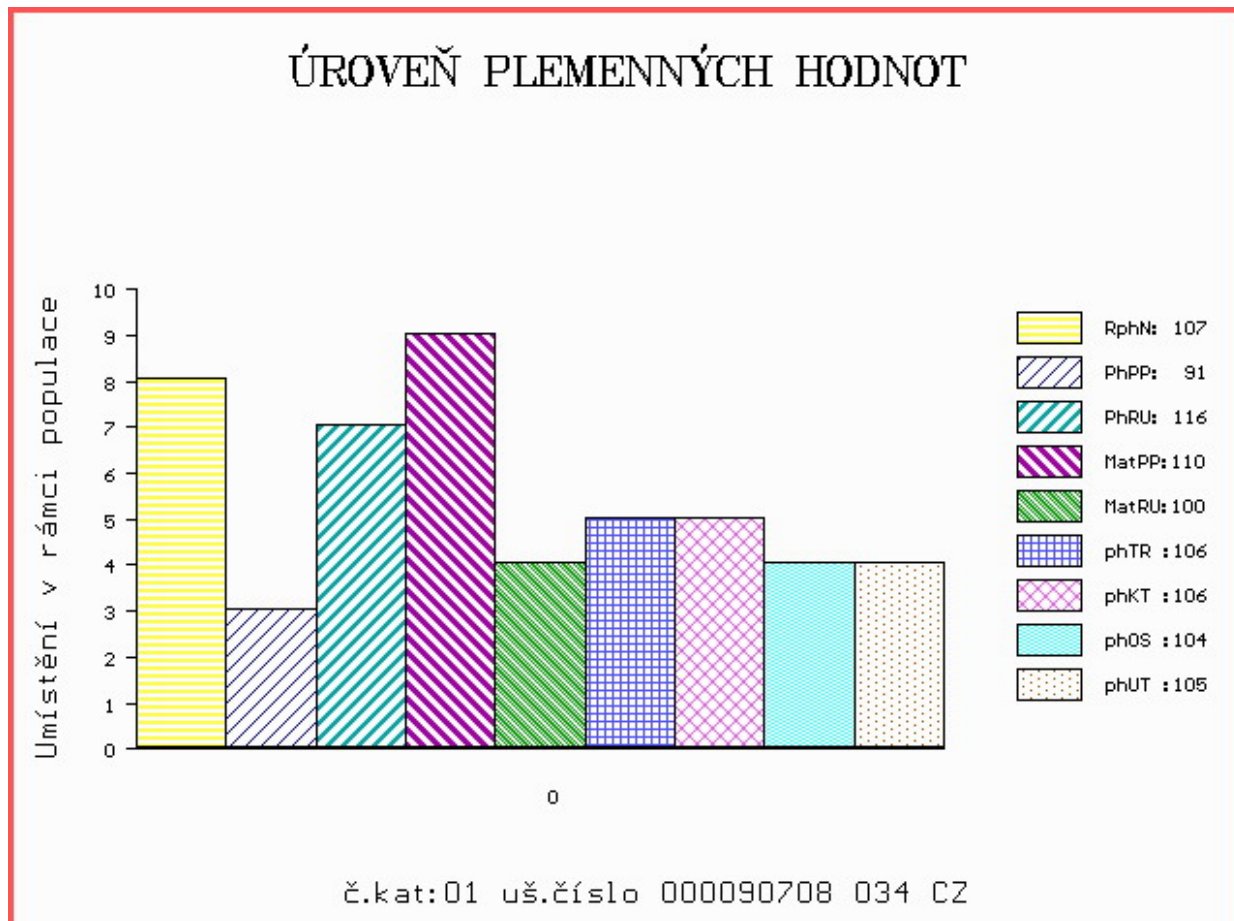
OOM ZCH 489 LAKANAL 0395121015
 OM ZCH 794 LAKOMÝ ET 186061157401
 MOM 1556 417 CZ HANA 186417001556

MA 323588 932 CZ /4 ot UJKA OD BÍLÉHO DOMU P 164000323588932
 OMM ZCH 440 CHIRAN P 164390040212
 MM 175162 932 CZ P 164000175162932
 MMM 15211 932 CZ 164000015211932

Vl.užit:nar: **42 *** kg ve 120d: **237** kg 210d: **380** kg 365d: **430** kg / kříž: **128** cm
 Přírustek od narození: **1048 g / 107** šourek **36** cm
 Věk při ZV **416** dní aktuálně k 27.03.19 hmotnost: **435** kg výška v kříži: **128** cm

PLEMENNÉ HODNOTY										LINEARNÍ HODNOCENÍ						
	pp	ru	pp	ru	TR	KT	OS	UT		Hmot	kříž	TR	KT	OS	UT	CE
BÝK	PE	91	116	ME	110	100	106	106	104	105						
MATKA	PE	93	98	ME	103	108	108	104	102	104	740	/ 148	21	19	19	7 66
OTEC	PE	84	124	ME	118	95	110	109	106	108	750	/ 142	26	21	18	6 71

HODNOCEN: TR 3 / / 2 KT / / OS / / UT Výsledek: **před ZV-hm.365d**



Číslo : 90709 034 CZ EXCES Číslo katalogu 2
 Dat.nar. : 17.03.2018 Plemeno : T100 Charolais
 Chovatel : Farma Besednice s.r.o.
 Majitel : Farma Besednice s.r.o.

OOO 265 304 IGLOO.MIC 0393100604
 OO ZTI 244 SIDNEY 4516041658
 MOO 4590100071 FR FONTAINE 4590100071

OTEC ZTP 956 URAGAN Z CUNKOVA 455000743889031

OMO ZCH 689 TITANIC 7939941094
 MO 250650 931 CZ OREGION Z OSTRÉHO 253000250650931
 MMO 2135534012 FR VENDEE 2135534012

OOM ZCH 387 HARRISON RJ 2292103631
 OM ZCH 648 KARGO 018487107969
 MOM 1090 417 CZ EMMA 018417001090

MA 360543 932 CZ /3 ot VOLHA OD BÍLÉHO DOMU 164000360543932

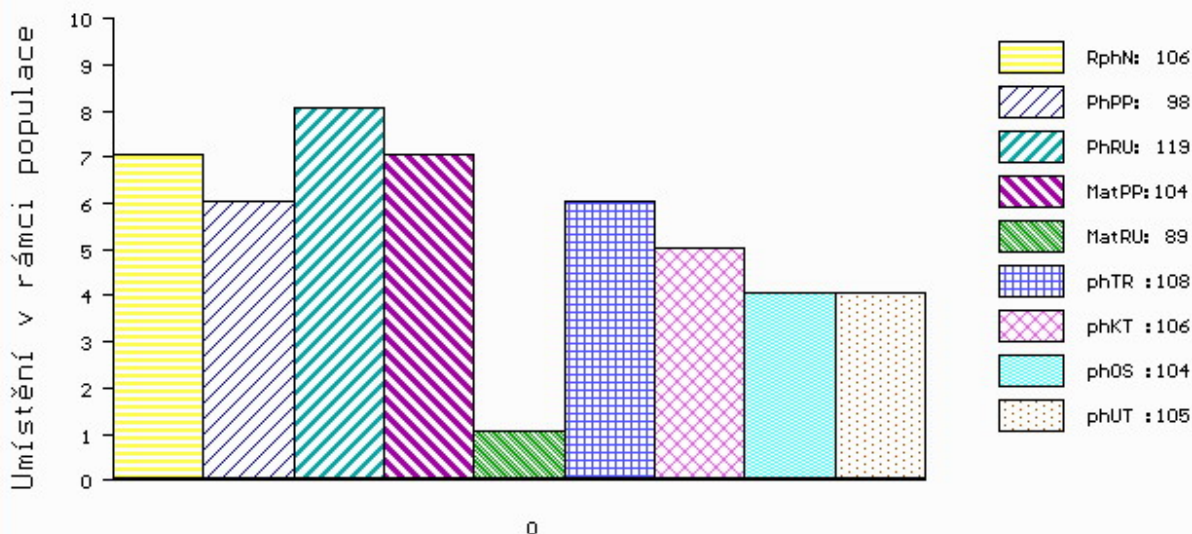
OMM ZCH 440 CHIRAN P 164390040212
 MM 136935 932 CZ P 164000136935932
 MMM 8565 370 CZ 164370008565

Vl.užit:nar: 42 * kg ve 120d: 225 kg 210d: 357 kg 365d: 440 kg / kříž: 132 cm
 Přírustek od narození: 1080 g / 106 šourek 38 cm
 Věk při ZV 416 dní aktuálně k 27.03.19 hmotnost: 447 kg výška v kříži: 132 cm

PLEMENNÉ HODNOTY										LINEARNÍ HODNOCENÍ						
	pp	ru	pp	ru	TR	KT	OS	UT		Hmot	kříž	TR	KT	OS	UT	CE
BÝK	PE	98	119	ME	104	89	108	106	104	105						
MATKA	PE	111	98	ME	89	90	101	102	103	102	788	/ 142	21	21	20	7 69
OTEC	PE	84	124	ME	118	95	110	109	106	108	750	/ 142	26	21	18	6 71

HODNOCEN: TR 5 / / 3 KT / / OS / / UT Výsledek: před ZV-hm.365d

ÚROVEŇ PLEMENNÝCH HODNOT



č.kat:02 uš.číslo 000090709 034 CZ