

KATALOG ZÁKLADNÍHO VÝBĚRU

dne 07.05.2019

Šedivý Jan, Smrhov

Začátek cca 12,00 hod.

Č. k.	Číslo býčka	OTEC st.reg.	DATUM NAROZENÍ	PLEM	HM. kg	KŘ. cm	Přír. g	od nar. RPH	CHOVATEL
1	83708 034 CZ	ZMS 350	04.02.18	S100	686	143	1545 g	102	Šedivý Jan, Smrhov
2	83713 034 CZ	ZMS 350	06.03.18	S100	648	138	1569 g	104	Šedivý Jan, Smrhov
3	83717 034 CZ	ZMS 350	06.03.18	S100	682	142	1660 g	112	Šedivý Jan, Smrhov

Plemenné hodnoty uvedené v katalogu jsou spočítány k 31.03.2019

ČESKÝ SVAZ CHOVATELŮ
MASNÉHO SKOTU



Vysvětlivky ke zkratkám ve jménech v katalogu :

ET	- býček narozen po embryotrasferu
RED	- zbarvení red angus
P,V	- bezrohý / volný roh (* - testováno testem DNA)
PP	- bezrohý – homozygot (stanoveno testem DNA)
R	- rohatý (* - testováno testem DNA)
+/+ ,WT/WT	- nepřenáší alelu způsobujícími dvojí osvalení (GS, AA)
MH/+	- heterozygot s jednou alelou podmiňující dvojí osvalení (GS)
MH/MH	- homozygot - obě alely podmiňující dvojí osvalení (GS – oddíl „B“ PK)
Porodní hmot (nar)	- u plemene AA,BA,HE,CH,MS,LI způsob zjišťování porodní hmotnosti v chovu * * * - váženo při narození , * * - odhadováno , * - nesledováno

U matek plemene BA

Třída	Výška kříž (cm)	Hmotnost (kg)	RPH přímý efekt	RPH mat. efekt	RPH osvalení
SE	147 a více	800 a více	105 a vic	103 a vic	103 a vic
EC	147 a více	800 a více	105 a vic	pod 103	103 a vic
EM	147 a více	800 a více	pod 105	103 a vic	pod 103
CM	pod 147	pod 800	105 a vic	103 a vic	103 a vic
C1	pod 147	pod 800	105 a vic	pod 103	103 a vic
M1	pod 147	pod 800	pod 105	103 a vic	pod 103

Popisky grafu úrovně plemenných hodnot

Jednotlivé plemenné hodnoty jsou rozděleny do pásem na základě výpočtu kvantilu normálního rozložení, které udávají, jak si konkrétní jedinec stojí v porovnání s průměrem populace plemenných býčků odchovaných v období 2014 – 2019.

pásma	Pozice býka v rámci populace	zkratka	Popis údaje v grafu
10	býk patří hodnotou RPH do 10 % nejlepších býků v daném ukazateli	<i>RphT</i>	RPH pro přírůstek v testu
9	býk patří hodnotou RPH do 20 % nejlepších býků v daném ukazateli	<i>RphN</i>	RPH pro životní přírůstek
8	býk patří hodnotou RPH do 30 % nejlepších býků v daném ukazateli	<i>RpPP</i>	RPH pro přímý efekt porody
7	býk patří hodnotou RPH do 40 % nejlepších býků v daném ukazateli	<i>RpRU</i>	RPH pro přímý efekt růst
6	býk patří hodnotou RPH do 50 % nejlepších býků v daném ukazateli	<i>MatPP</i>	RPH pro maternální efekt porody
5	býk patří hodnotou RPH do průměru býků v daném ukazateli	<i>MatRU</i>	RPH pro maternální efekt růst
4	býk patří hodnotou RPH do 60 % nejlepších býků v daném ukazateli	<i>phTR</i>	RPH pro lineární hodnocení těl. rámec
3	býk patří hodnotou RPH do 70 % nejlepších býků v daném ukazateli	<i>phKT</i>	RPH pro lineární hodnocení kap. těla
2	býk patří hodnotou RPH do 80 % nejlepších býků v daném ukazateli	<i>phOS</i>	RPH pro lineární hodnocení osvalení
1	býk patří hodnotou RPH do 90 % nejlepších býků v daném ukazateli	<i>phUT</i>	RPH pro lineární hodnocení užit. typ

Hlavní selekční kritéria pro výběr do plemenitby na OPB a odchovu u chovatele

Hlavním selekčním kritériem bude pouze lineární hodnocení při základním výběru.

Důvody vyřazení před základním výběrem

- hodnocení tělesného rámce (1,2,3 body dle parametrů daného plemene)
- hodnocení bodů za hmotnost v 365 dnech (1,2,3 body dle parametrů daného plemene)
- nepředvedení býka k základnímu výběru na ohlávce nebo na vodící tyči
- na základě rozhodnutí majitele býka o jeho vyřazení
- zdravotní důvody (displazie varlat, apod.)

Důvody vyřazení při základním výběrem

- hodnocení délky těla (1,2,3 body dle parametrů daného plemene)
- hodnocení ukazatelů kapacity těla (1,2,3 body dle parametrů daného plemene)
- hodnocení ukazatelů osvalení (1,2,3 body dle parametrů daného plemene)
- hodnocení užitkového typu (1,2,3 body dle parametrů daného plemene)
- závažné vady exteriéru při základním výběru
- neodpovídající funkčnost končetin při základním výběru
- zdravotní důvody (displazie varlat, apod.)

Reklamační řád pro základní výběry býků

Majitel odchovávaného býčka má právo podat reklamaci proti rozhodnutí výběrové komise (ČSCHMS). Tato reklamační může mít písemnou nebo ústní formu. Předmětem reklamační může být pouze konečný výsledek výběru (vybrán, odročen, vyřazen), nikoliv nesouhlas s bodovým hodnocením daného býka. Po skončení základního výběru býků vyzve předseda výběrové komise k podání případných protestů (reklamací). Reklamační se podává předsedovi výběrové komise nejpozději do 60-ti minut od jeho výzvy. Jménem majitele býka může jednat také zástupce odchovny plemenných býků (OPB). Reklamační je podmíněna složením nevratné kauce 1000 Kč, přičemž polovina z této částky je určena pro provozovatele OPB a polovina pro ČSCHMS. Tato kauce musí být složena okamžitě v hotovosti v době podání reklamační předsedovi výběrové komise. Po vznesení reklamační a složení nevratné kauce následuje nové předvedení býka.

V případě shodného verdiktu výběrové komise a majitele býka je platný tento shodný verdikt. V případě neshody mezi verdiktem výběrové komise a majitelem býka je býk odročen a bude proveden nový základní výběr. V případě opakovaného protestu je nutné reklamaci podat písemnou formou. Provedení nového základního výběru je podmíněno složením kauce 5000 Kč za každého reklamovaného býka. Kauce se skládá na účet ČSCHMS nejpozději do 10-ti kalendářních dnů ode dne provedení základního výběru. V případě, že nebudou peníze připsány na účet v daném termínu, platí původní verdikt výběrové komise a reklamační se dále neřeší. Nový základní výběr se uskuteční do 30-ti dnů od sporného výběru, pokud se obě strany nedohodnou jinak. Většinové složení komise nesmí být totožné se složením komise, která vynesla sporný verdikt. O složení nové komise rozhoduje ČSCHMS po dohodě s příslušnou Radou PK daného plemene. O závěru nového základního výběru je sepsán nový výběrový protokol. Proti tomuto rozhodnutí se již nelze dále odvolat. V případě, že je potvrzeno původní rozhodnutí výběrové komise, propadá kauce ve prospěch ČSCHMS, v opačném případě se vrací majiteli býka do 10-ti kalendářních dnů od provedení nového základního výběru. Náklady spojené s novým základním výběrem (zejména cestovné členů výběrové komise, případně oprávněné nároky spojené s odměnou za odvedenou práci) nese strana, která při svém rozhodnutí či jednání nebyla v právu. Tyto náklady jsou zúčtovány na základě vystavené faktury zaslané druhé straně nejpozději do 14 dnů od provedení opakovaného základního výběru. V každém případě se o reklamaci vede písemný zápis. Rozhodnutí výběrové komise se váže ke konkrétnímu zvířeti v konkrétním čase a není možno se na něj odvolávat v případných následných sporech.

Schváleno výborem ČSCHMS dne 21.3.2006 v Hradištku pod Medníkem, změny schváleny 9.6.2017 Grémiem předsedů rad plemenných knih v Hradištku pod Medníkem



Sekretariát: ČSCHMS Praha Těšnov 17 11705 Praha 1 Mobil : +420 724 007 860 Telefon : +420 221 812 865 E-mail : info@cschms.cz	Ředitel PK <i>Kopecký Jan</i> Osík 201 569 67 Osík u Litomyšle Mobil : +420 724 007 862 Telefon : +420 461 612 809 E-mail : kopecky@cschms.cz	Adresa PK <i>Honová Nina</i> Osvoboditelů 35/9 410 02 Lovosice Mobil : +420 724 073 641 E-mail : honova@cschms.cz
---	--	--

Číslo : 83708 034 CZ ENCIÁN ZE SMRHOVA PP Číslo katalogu 1
 Dat.nar. : 04.02.2018 Plemeno : S100 Masný simentál
 Chovatel : Šedivý Jan, Smrhov
 Majitel : Šedivý Jan, Smrhov

OOO ZSI 568 LYKKE DIXIE PP 41344-00399
 OO ZSI 844 URBAN PP 398000698129032
 MOO 240105 932 CZ P 398000240105932

Otec ZMS 350 AMUR Z NOVĚ VODY V 429000673694071

OMO 272 594 CASTLEGALE TITAN 241102561149
 MO 560363400484 UK INNERWICK ALISON R 560363400484
 MMO 560363200160 UK INNERWICK POLLY ET T002433

OOM ZSI 491 LANGO BRYNJE V 17701-00892
 OM PMS 025 SVÁTEK Z PĚČÍNA P 268000640961031
 MOM 124785 207 CZ KLÁRA VODŇANSKÁ P 145207124785

MA 539685 931 CZ /3 ot P 423000539685931

OMM ZSI 178 JIŘÍK VODŇANSKÝ P 145287117144
 MM 336014 931 CZ P 423000336014931
 MMM 64804 932 CZ P 164000064804932

Vl.užit:nar: 45 ** kg ve 120d: 211 kg 210d: 344 kg 365d: 591 kg / kříž: 140 cm
 Přírustek od narození: 1545 g / 102 šourek 41 cm
 Věk při ZV 457 dní aktuálně k 26.03.19 hmotnost: 686 kg výška v kříži: 143 cm

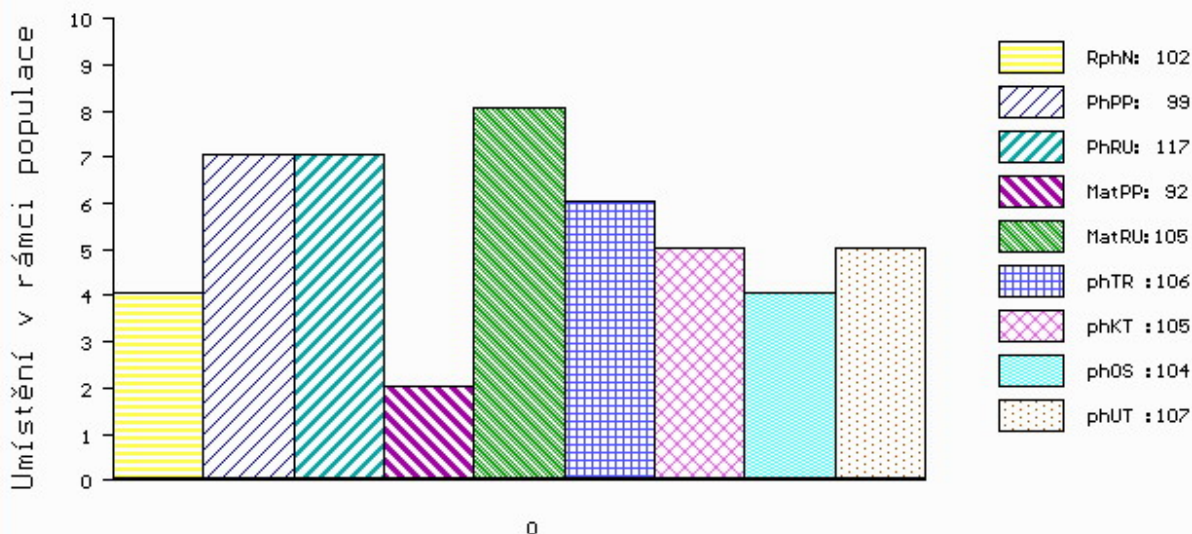
PLEMENNÉ HODNOTY

LINEARNÍ HODNOCENÍ

	pp	ru	ME	pp	ru	TR	KT	OS	UT	Hmot	kříž	TR	KT	OS	UT	CE	
BÝK	PE	99	117	ME	92	105	106	105	104	107							
MATKA	PE	104	112	ME	97	104	97	100	101	100	776	148	24	20	20	7	71
Otec	PE	102	126	ME	82	104	113	107	103	108	744	147	29	22	21	8	80

HODNOCEN: TR 8 / /10 KT / / OS / / UT Výsledek:

ÚROVEŇ PLEMENNÝCH HODNOT



č.kat:01 uš.číslo 000083708 034 CZ

Číslo : 83713 034 CZ ENDURO ZE SMRHOVA PP Číslo katalogu 2
 Dat.nar. : 06.03.2018 Plemeno : S100 Masný simentál
 Chovatel : Šedivý Jan, Smrhov
 Majitel : Šedivý Jan, Smrhov

OOO ZSI 568 LYKKE DIXIE PP 41344-00399
 OO ZSI 844 URBAN PP 398000698129032
 MOO 240105 932 CZ P 398000240105932

O TEC ZMS 350 AMUR Z NOVĚ VODY V 429000673694071

OMO 272 594 CASTLEGALE TITAN 241102561149
 MO 560363400484 UK INNERWICK ALISON R 560363400484
 MMO 560363200160 UK INNERWICK POLLY ET T002433

OOM ZSI 095 HILLARY P 14.002 71905
 OM ZSI 178 JIŘÍK VODŇANSKÝ P 145287117144
 MOM 23516 267 CZ MS BCM STAR 63D P PG368350

MA 336014 931 CZ /7 ot P 423000336014931

OMM SIP 007 IGOR 21876-0114
 MM 64804 932 CZ P 164000064804932
 MMM 9607 617 CZ P 164617009607

Vl.užit:nar: 44 ** kg ve 120d: 246 kg 210d: 360 kg 365d: 615 kg / kříž: 138 cm
 Přírustek od narození: 1569 g / 104 šourek 41 cm
 Věk při ZV 427 dní aktuálně k 26.03.19 hmotnost: 648 kg výška v kříži: 138 cm

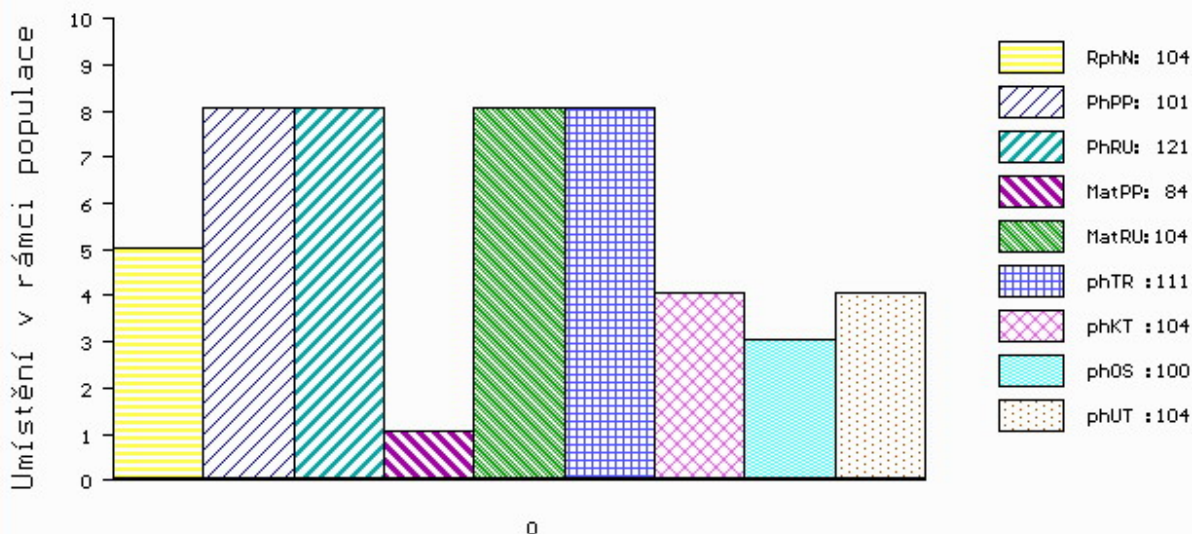
PLEMENNÉ HODNOTY

LINEARNÍ HODNOCENÍ

	pp	ru	ME	pp	ru	TR	KT	OS	UT	Hmot	kříž	TR	KT	OS	UT	CE	
BÝK	PE	101	121	ME	84	104	111	104	100	104							
MATKA	PE	100	107	ME	86	111	102	99	97	98	848	144	24	19	19	7	69
O TEC	PE	102	126	ME	82	104	113	107	103	108	744	147	29	22	21	8	80

HODNOCEN: TR 7 / /10 KT / / OS / / UT Výsledek:

ÚROVEŇ PLEMENNÝCH HODNOT



č.kat:02 uš.číslo 000083713 034 CZ

Číslo : 83717 034 CZ EXOT ZE SMRHOVA V* Číslo katalogu 3
 Dat.nar. : 06.03.2018 Plemeno : S100 Masný simentál
 Chovatel : Šedivý Jan, Smrhov
 Majitel : Šedivý Jan, Smrhov

OOO ZSI 568 LYKKE DIXIE PP 41344-00399
 OO ZSI 844 URBAN PP 398000698129032
 MOO 240105 932 CZ P 398000240105932

OTEC ZMS 350 AMUR Z NOVĚ VODY V 429000673694071

OMO 272 594 CASTLEGALE TITAN 241102561149
 MO 560363400484 UK INNERWICK ALISON R 560363400484
 MMO 560363200160 UK INNERWICK POLLY ET T002433

OOM ZSI 494 VINGEGAARD CICERO ET P 41524-01190
 OM ZMS 064 VENUS Z PODLESÍ P 061000549853042
 MOM 129860 942 CZ P 061000129860942

MA 660115 931 CZ /1 ot CIBULKA ZE SMRHOVA P 423000660115931

OMM ZSI 569 LYKKE DAMASK PP 41344-00404
 MM 416273 931 CZ P 423000416273931
 MMM 336014 931 CZ P 423000336014931

Vl.užit:nar: 43 ** kg ve 120d: 215 kg 210d: 363 kg 365d: 646 kg / kříž: 142 cm
 Přírustek od narození: 1660 g / 112 šourek 42 cm
 Věk při ZV 427 dní aktuálně k 26.03.19 hmotnost: 682 kg výška v kříži: 142 cm

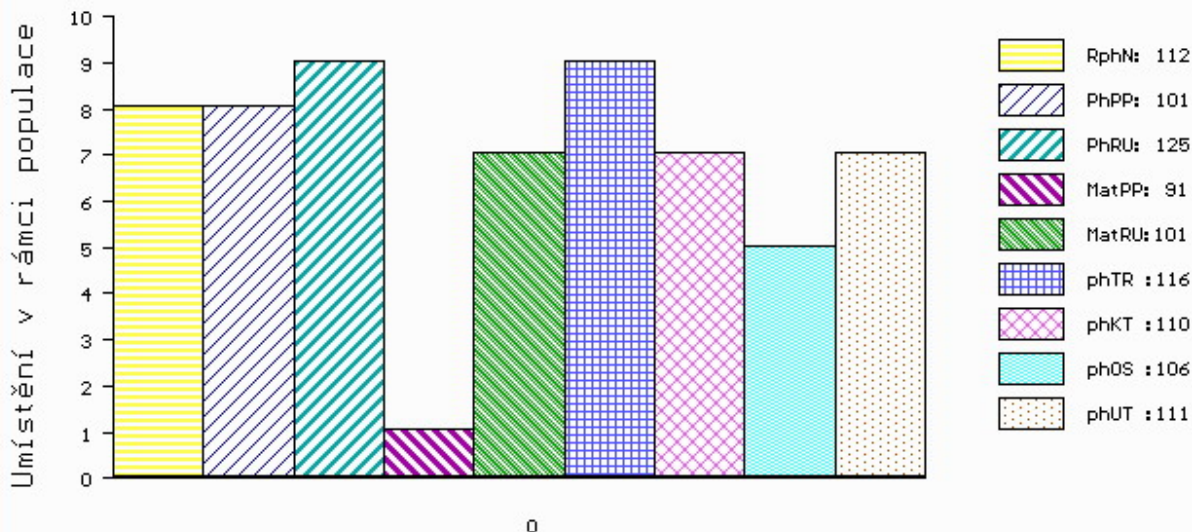
PLEMENNÉ HODNOTY

LINEARNÍ HODNOCENÍ

	pp	ru	pp	ru	TR	KT	OS	UT	Hmot	kříž	TR	KT	OS	UT	CE		
BÝK	PE	101	125	ME	91	101	116	110	106	111							
MATKA	PE	100	111	ME	97	104	103	99	97	100	700	144	25	20	19	7	71
OTEC	PE	102	126	ME	82	104	113	107	103	108	744	147	29	22	21	8	80

HODNOCEN: TR 9 / /10 KT / / OS / / UT Výsledek:

ÚROVEŇ PLEMENNÝCH HODNOT



č.kat:03 uš.číslo 000083717 034 CZ