

# KATALOG ZÁKLADNÍHO VÝBĚRU

dne 07.05.2019

Šebelka Milan, SZ, Rančice

Začátek cca 15,00 hod.

Č. k.	Číslo býčka	OTEC st.reg.	DATUM NAROZENÍ	PLEM	HM. kg	KŘ. cm	Přír.od g	nar. RPH	CHOVATEL
1	37254 034 CZ	ZAI 443	08.01.18	G100	696	138	1500 g	114	Šebelka Milan, SZ, Rančice
2	37256 034 CZ	ZAI 177	15.01.18	G100	696	140	1513 g	108	Šebelka Milan, SZ, Rančice
3	80399 034 CZ	ZAI 462	10.03.18	G100	600	136	1483 g	111	Šebelka Milan, SZ, Rančice
4	80400 034 CZ	ZAI 515	14.03.18	G100	604	136	1499 g	113	Šebelka Milan, SZ, Rančice
5	80402 034 CZ	ZAI 462	25.03.18	G100	576	132	1492 g	104	Šebelka Milan, SZ, Rančice

Plemenné hodnoty uvedené v katalogu jsou spočítány k 31.03.2019



## Vysvětlivky ke zkratkám ve jménech v katalogu :

ET	- býček narozen po embryotrasferu
RED	- zbarvení red angus
P,V	- bezrohý / volný roh ( * - testováno testem DNA)
PP	- bezrohý – homozygot ( stanoveno testem DNA )
R	- rohatý ( * - testováno testem DNA )
+/+ ,WT/WT	- nepřenáší alelu způsobujícími dvojí osvalení (GS, AA)
MH/+	- heterozygot s jednou alelou podmiňující dvojí osvalení (GS)
MH/MH	- homozygot - obě alely podmiňující dvojí osvalení (GS – oddíl „B“ PK )
Porodní hmot (nar)	- u plemene AA,BA,HE,CH,MS,LI způsob zjišťování porodní hmotnosti v chovu * * * - váženo při narození , * * - odhadováno , * - nesledováno

## U matek plemene BA

Třída	Výška kříž (cm)	Hmotnost (kg)	RPH přímý efekt	RPH mat. efekt	RPH osvalení
SE	147 a více	800 a více	105 a vic	103 a vic	103 a vic
EC	147 a více	800 a více	105 a vic	pod 103	103 a vic
EM	147 a více	800 a více	pod 105	103 a vic	pod 103
CM	pod 147	pod 800	105 a vic	103 a vic	103 a vic
C1	pod 147	pod 800	105 a vic	pod 103	103 a vic
M1	pod 147	pod 800	pod 105	103 a vic	pod 103

## Popisky grafu úrovně plemenných hodnot

Jednotlivé plemenné hodnoty jsou rozděleny do pásem na základě výpočtu kvantilu normálního rozložení, které udávají, jak si konkrétní jedinec stojí v porovnání s průměrem populace plemenných býčků odchovaných v období 2014 – 2019.

pásma	Pozice býka v rámci populace	zkratka	Popis údaje v grafu
10	býk patří hodnotou RPH do 10 % nejlepších býků v daném ukazateli	<i>RphT</i>	RPH pro přírůstek v testu
9	býk patří hodnotou RPH do 20 % nejlepších býků v daném ukazateli	<i>RphN</i>	RPH pro životní přírůstek
8	býk patří hodnotou RPH do 30 % nejlepších býků v daném ukazateli	<i>RpPP</i>	RPH pro přímý efekt porody
7	býk patří hodnotou RPH do 40 % nejlepších býků v daném ukazateli	<i>RpRU</i>	RPH pro přímý efekt růst
6	býk patří hodnotou RPH do 50 % nejlepších býků v daném ukazateli	<i>MatPP</i>	RPH pro maternální efekt porody
5	býk patří hodnotou RPH do průměru býků v daném ukazateli	<i>MatRU</i>	RPH pro maternální efekt růst
4	býk patří hodnotou RPH do 60 % nejlepších býků v daném ukazateli	<i>phTR</i>	RPH pro lineární hodnocení těl. rámec
3	býk patří hodnotou RPH do 70 % nejlepších býků v daném ukazateli	<i>phKT</i>	RPH pro lineární hodnocení kap. těla
2	býk patří hodnotou RPH do 80 % nejlepších býků v daném ukazateli	<i>phOS</i>	RPH pro lineární hodnocení osvalení
1	býk patří hodnotou RPH do 90 % nejlepších býků v daném ukazateli	<i>phUT</i>	RPH pro lineární hodnocení užit. typ

## Hlavní selekční kritéria pro výběr do plemnitby na OPB a odchovu u chovatele

Hlavním selekčním kritériem bude pouze lineární hodnocení při základním výběru.

### Důvody vyřazení před základním výběrem

- hodnocení tělesného rámce (1,2,3 body dle parametrů daného plemene)
- hodnocení bodů za hmotnost v 365 dnech (1,2,3 body dle parametrů daného plemene)
- nepředvedení býka k základnímu výběru na ohlávce nebo na vodící tyči
- na základě rozhodnutí majitele býka o jeho vyřazení
- zdravotní důvody (displazie varlat, apod.)

### Důvody vyřazení při základním výběrem

- hodnocení délky těla (1,2,3 body dle parametrů daného plemene)
- hodnocení ukazatelů kapacity těla (1,2,3 body dle parametrů daného plemene)
- hodnocení ukazatelů osvalení (1,2,3 body dle parametrů daného plemene)
- hodnocení užitkového typu (1,2,3 body dle parametrů daného plemene)
- závažné vady exteriéru při základním výběru
- neodpovídající funkčnost končetin při základním výběru
- zdravotní důvody (displazie varlat, apod.)

## Reklamační řád pro základní výběry býků

Majitel odchovávaného býčka má právo podat reklamaci proti rozhodnutí výběrové komise (ČSCHMS). Tato reklamační může mít písemnou nebo ústní formu. Předmětem reklamační může být pouze konečný výsledek výběru (vybrán, odročen, vyřazen), nikoliv nesouhlas s bodovým hodnocením daného býka. Po skončení základního výběru býků vyzve předseda výběrové komise k podání případných protestů (reklamací). Reklamační se podává předsedovi výběrové komise nejpozději do 60-ti minut od jeho výzvy. Jménem majitele býka může jednat také zástupce odchovny plemenných býků (OPB). Reklamační je podmíněna složením nevratné kauce 1000 Kč, přičemž polovina z této částky je určena pro provozovatele OPB a polovina pro ČSCHMS. Tato kauce musí být složena okamžitě v hotovosti v době podání reklamační předsedovi výběrové komise. Po vznesení reklamační a složení nevratné kauce následuje nové předvedení býka.

V případě shodného verdiktu výběrové komise a majitele býka je platný tento shodný verdikt. V případě neshody mezi verdiktem výběrové komise a majitelem býka je býk odročen a bude proveden nový základní výběr. V případě opakovaného protestu je nutné reklamaci podat písemnou formou. Provedení nového základního výběru je podmíněno složením kauce 5000 Kč za každého reklamovaného býka. Kauce se skládá na účet ČSCHMS nejpozději do 10-ti kalendářních dnů ode dne provedení základního výběru. V případě, že nebudou peníze připsány na účet v daném termínu, platí původní verdikt výběrové komise a reklamační se dále neřeší. Nový základní výběr se uskuteční do 30-ti dnů od sporného výběru, pokud se obě strany nedohodnou jinak. Většinové složení komise nesmí být totožné se složením komise, která vynesla sporný verdikt. O složení nové komise rozhoduje ČSCHMS po dohodě s příslušnou Radou PK daného plemene. O závěru nového základního výběru je sepsán nový výběrový protokol. Proti tomuto rozhodnutí se již nelze dále odvolat. V případě, že je potvrzeno původní rozhodnutí výběrové komise, propadá kauce ve prospěch ČSCHMS, v opačném případě se vrací majiteli býka do 10-ti kalendářních dnů od provedení nového základního výběru. Náklady spojené s novým základním výběrem (zejména cestovné členů výběrové komise, případně oprávněné nároky spojené s odměnou za odvedenou práci) nese strana, která při svém rozhodnutí či jednání nebyla v právu. Tyto náklady jsou zúčtovány na základě vystavené faktury zaslané druhé straně nejpozději do 14 dnů od provedení opakovaného základního výběru. V každém případě se o reklamaci vede písemný zápis. Rozhodnutí výběrové komise se váže ke konkrétnímu zvířeti v konkrétním čase a není možno se na něj odvolávat v případných následných sporech.

Schváleno výborem ČSCHMS dne 21.3.2006 v Hradištku pod Medníkem, změny schváleny 9.6.2017 Grémiem předsedů rad plemenných knih v Hradištku pod Medníkem



<b><u>Sekretariát:</u></b> ČSCHMS Praha Těšnov 17 11705 Praha 1 Mobil : +420 724 007 860 Telefon : +420 221 812 865 E-mail : <a href="mailto:info@cschms.cz">info@cschms.cz</a>	<b><u>Ředitel PK</u></b> Kopecký Jan Osík 201 569 67 Osík u Litomyšle Mobil : +420 724 007 862 Telefon : +420 461 612 809 E-mail : <a href="mailto:kopecky@cschms.cz">kopecky@cschms.cz</a>	<b><u>Adresa PK</u></b> Honová Nina Osvoboditelů 35/9 410 02 Lovosice Mobil : +420 724 073 641 E-mail : <a href="mailto:honova@cschms.cz">honova@cschms.cz</a>
--	--	--

Číslo : 37254 034 CZ ERAGON Z RANČIC 9G Číslo katalogu 1  
 Dat.nar. : 08.01.2018 Plemeno : G100 Aberdeen Angus  
 Chovatel : Šebelka Milan, SZ, Rančice  
 Majitel : Šebelka Milan, SZ, Rančice

OOO ZAA 847 RED LAZY MC COWBOY CUT 26U 1441140  
 OO ZAI 065 ZIP RED Z PĚČINA 268000817430031  
 MOO 197961 931 CZ 268000197961931

**O TEC ZAI 443 BOROMIR RED Z PĚČINA 268000937964031**

OMO ZAA 572 RED RIIS STRYKER 394 ET 85569-00394  
 MO 375759 931 CZ 268000375759931  
 MMO 197961 931 CZ 268000197961931

OOM ZAA 695 RED DMM BRYLOR THUMP 2T 1399230  
 OM ZAA 899 UREASA RED ET 398000717353031  
 MOM 360309 931 CZ RED ET 398000360309931

**MA 579837 931 CZ /1 ot BABETA Z RANČIC 31D 326000579837931**

OMM ZAA 804 TANGO Z RANČIC 6X 326000664374031  
 MM 522277 931 CZ BUGY Z RANČIC 25B 326000522277931  
 MMM 184549 931 CZ AFR BURGESS 17R 326000184549931

Vl.užit:nar: 42 \*\*\* kg ve 120d: 206 kg 210d: 322 kg 365d: 558 kg / kříž: 134 cm  
 Přírustek od narození: 1500 g / 114 šourek 40 cm  
 Věk při ZV 484 dní aktuálně k 20.03.19 hmotnost: 696 kg výška v kříži: 138 cm

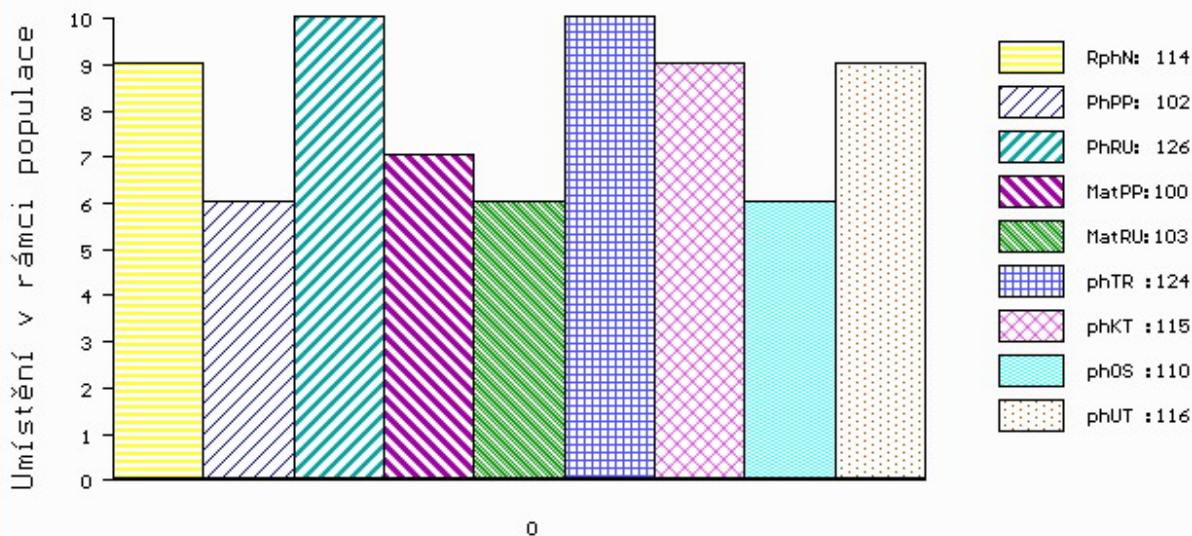
PLEMENNÉ HODNOTY

LINEARNÍ HODNOCENÍ

	pp	ru	pp	ru	TR	KT	OS	UT	Hmot	kříž	TR	KT	OS	UT	CE		
BÝK	PE	102	126	ME	100	103	124	115	110	116							
MATKA	PE	103	118	ME	99	108	125	111	106	112	800	150	29	20	18	7	74
O TEC	PE	91	126	ME	103	103	111	114	114	115	694	140	27	21	20	7	75

HODNOCEN: TR 7 / /10 KT / / OS / / UT Výsledek:

ÚROVEŇ PLEMENNÝCH HODNOT



č.kat:01 uš.číslo 000037254 034 CZ

Číslo : 37256 034 CZ EDUKER Z RANČIC 12G Číslo katalogu 2  
 Dat.nar. : 15.01.2018 Plemeno : G100 Aberdeen Angus  
 Chovatel : Šebelka Milan, SZ, Rančice  
 Majitel : Šebelka Milan, SZ, Rančice

OOO 281 765 G 13 STRUCTURE 13394625  
 OO 279 298 LAGRAND MAF ANTIDOTE 5775 15442456  
 MOO 14343091 US MAPLE LANE FOREVER LADY 277 14343091

O TEC ZAI 177 BLELACK DUKE J262 521115202262  
 OMO 281 766 CIRCLE A ADVENTURE 0124 13556245  
 MO 15259208 US ONEILLS DELIA K 720 15259208  
 MMO 14134966 US ONEILLS DELIA 715 14134966

OOM ZAA 559 NUGÁT Z PĚČÍNA 268000199375031  
 OM ZAA 804 TANGO Z RANČIC 6X 326000664374031  
 MOM 15736 931 CZ MÍLA Z RANČIC 4P 326000015736931

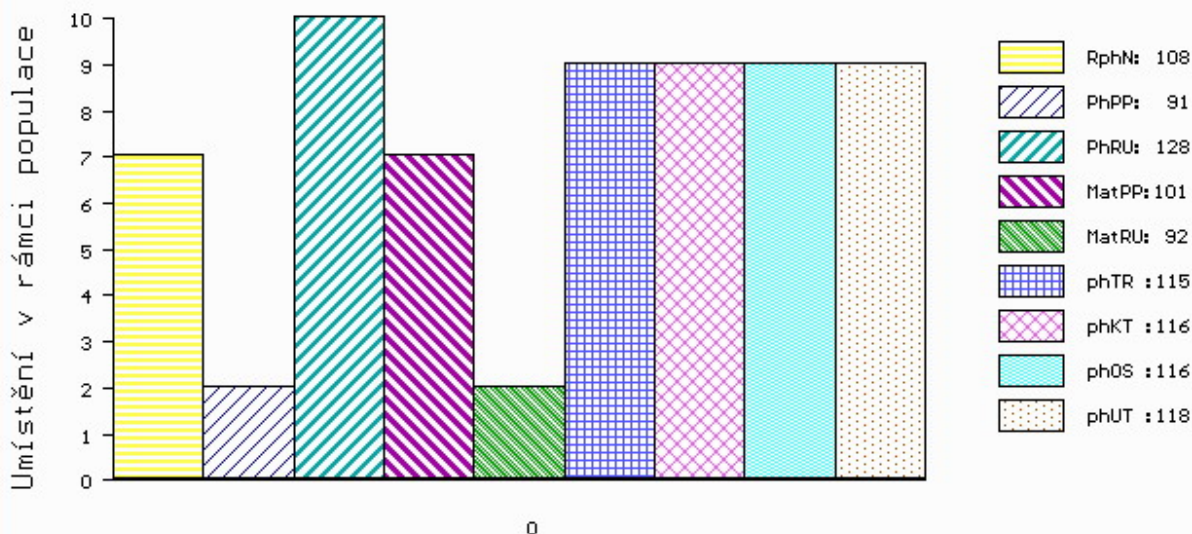
MA 482996 931 CZ /5 ot STELA Z RANČIC 30Z 326000482996931  
 OMM ZAA 379 JARDA AGROKIWI 040591123329  
 MM 184546 931 CZ AFR BARBARA 11R 326000184546931  
 MMM 43683 242 CZ FINESA BARBARA 32J 096242043683

Vl.užit:nar: 47 \*\*\* kg ve 120d: 222 kg 210d: 337 kg 365d: 541 kg / kříž: 135 cm  
 Přírustek od narození: 1513 g / 108 šourek 37 cm  
 Věk při ZV 477 dní aktuálně k 20.03.19 hmotnost: 696 kg výška v kříži: 140 cm

PLEMENNÉ HODNOTY										LINEARNÍ HODNOCENÍ							
	pp	ru	pp	ru	TR	KT	OS	UT		Hmot	kříž	TR	KT	OS	UT	CE	
BÝK	PE	91	128	ME	101	92	115	116	116	118							
MATKA	PE	87	118	ME	108	105	107	102	101	104	618	138	24	19	18	6	67
O TEC	PE	99	127	ME	88	85	115	112	111	114	0	0	0	0	0	0	0

HODNOCEN: TR 8 / / 9 KT / / OS / / UT Výsledek:

## ÚROVEŇ PLEMENNÝCH HODNOT



č.kat:02 uš.číslo 000037256 034 CZ

Číslo : 80399 034 CZ EDGAR Z RANČIC 45G Číslo katalogu 3  
 Dat.nar. : 10.03.2018 Plemeno : G100 Aberdeen Angus  
 Chovatel : Šebelka Milan, SZ, Rančice  
 Majitel : Šebelka Milan, SZ, Rančice

OOO 279 298 LAGRAND MAF ANTIDOTE 5775 15442456  
 OO ZAI 177 BLELACK DUKE J262 521115202262  
 MOO 15259208 US ONEILLS DELIA K 720 15259208

O TEC ZAI 462 BUICK Z CUNKOVA ET 424000914994031  
 OMO ZAA 743 RAWBURN ROMMEL E423 562106600423  
 MO 527762 931 CZ ZROMMA Z OSTRÉHO 424000527762931  
 MMO 240528 931 CZ RED ET 398000240528931

OOM ZAA 453 KARMÍN RED 16M ET 035282053009  
 OM ZAA 726 RUBEL RED ZDB 035000629088031  
 MOM 57938 242 CZ KAROLÍNA RED ZDB 28M 035000057938242

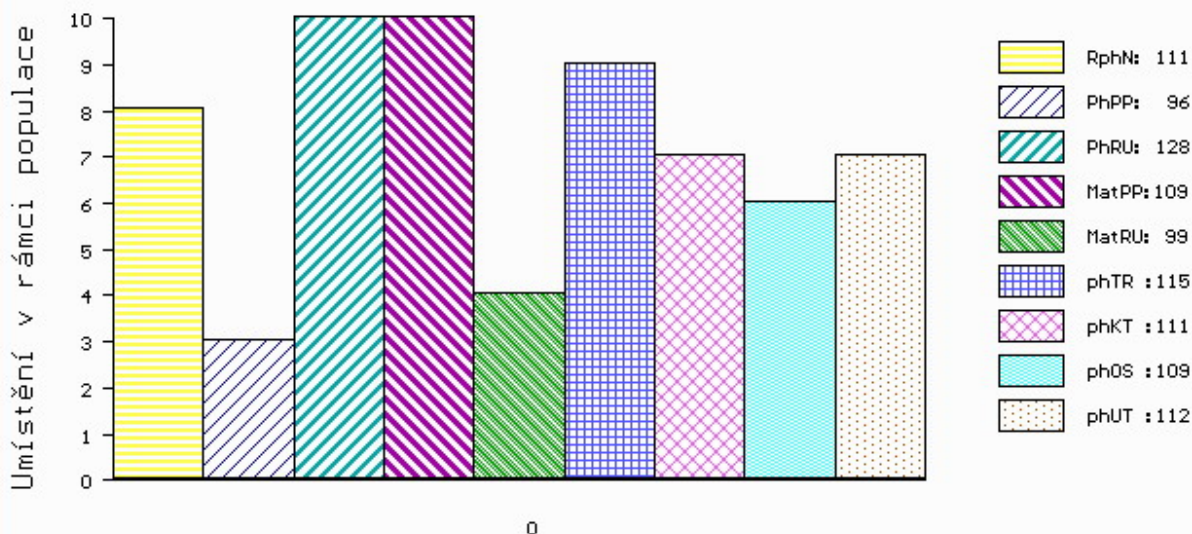
MA 454031 931 CZ /6 ot MARY RED Z RANČIC 30Y 326000454031931  
 OMM ZAA 519 MILDÁ RED Z PĚČÍNA 268000049652031  
 MM 282495 931 CZ MARY Z RANČIC 27T 326000282495931  
 MMM 147976 201 CZ 326000147976201

Vl.užit:nar: 44 \*\*\* kg ve 120d: 210 kg 210d: 331 kg 365d: 566 kg / kříž: 134 cm  
 Přírustek od narození: 1483 g / 111 šourek 40 cm  
 Věk při ZV 423 dní aktuálně k 20.03.19 hmotnost: 600 kg výška v kříži: 136 cm

PLEMENNÉ HODNOTY										LINEARNÍ HODNOCENÍ							
	pp	ru	pp	ru	TR	KT	OS	UT		Hmot	kříž	TR	KT	OS	UT	CE	
BÝK	PE	96	128	ME	109	99	115	111	109	112							
MATKA	PE	104	122	ME	110	104	103	102	102	103	658	137	24	21	20	7	72
O TEC	PE	98	137	ME	104	92	119	116	115	119	767	143	27	22	22	8	79

HODNOCEN: TR 8 / /10 KT / / OS / / UT Výsledek:

## ÚROVEŇ PLEMENNÝCH HODNOT



č.kat:03 uš.číslo 000080399 034 CZ

Číslo : 80400 034 CZ EFEKT Z RANČIC 46G Číslo katalogu 4  
 Dat.nar. : 14.03.2018 Plemeno : G100 Aberdeen Angus  
 Chovatel : Šebelka Milan, SZ, Rančice  
 Majitel : Šebelka Milan, SZ, Rančice

OOO ZAA 848 HF EL TIGRE 28U 1469322  
 OO PAA 563 ANTON Z RANČIC 13C 326000844569031  
 MOO 15736 931 CZ MÍLA Z RANČIC 4P 326000015736931

O TEC ZAI 515 CYKLON Z RANČIC 49E 326000977836031  
 OMO ZAA 899 UREASA RED ET 398000717353031  
 MO 563122 931 CZ RED UREA Z RANČIC 15C 326000563122931  
 MMO 482987 931 CZ RED MISS HOBO Z RANČIC 14Z 326000482987931

OOM ZAA 453 KARMÍN RED 16M ET 035282053009  
 OM ZAA 726 RUBEL RED ZDB 035000629088031  
 MOM 57938 242 CZ KAROLÍNA RED ZDB 28M 035000057938242

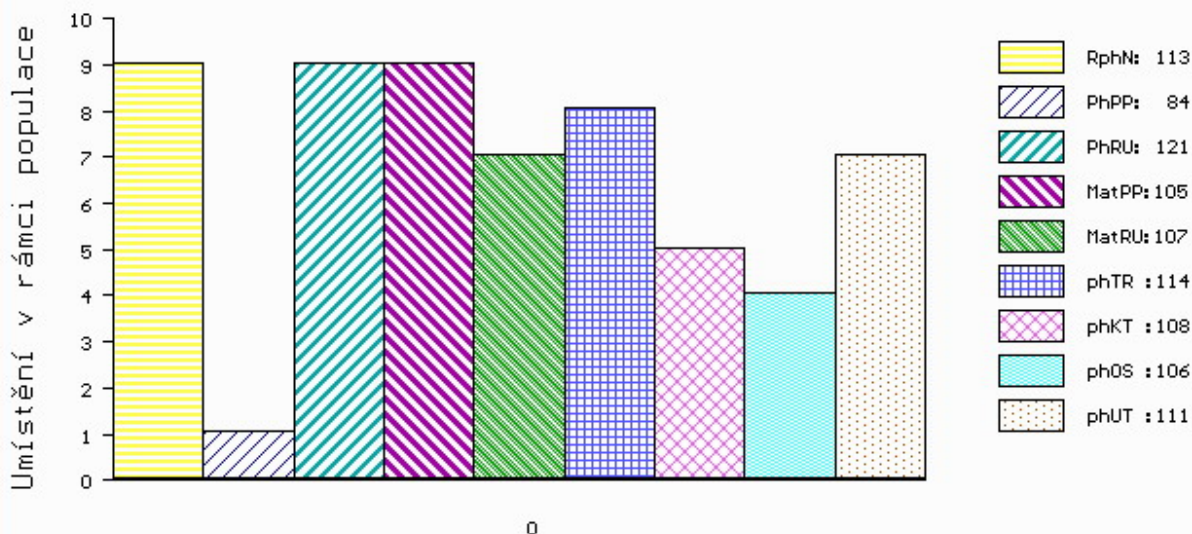
MA 421302 931 CZ /5 ot ELIŠKA RED Z RANČIC 3Y 326000421302931  
 OMM ZAA 334 LCHMN SHARPSHOOTER 1369 29AR0172  
 MM 321367 931 CZ ELCA Z RANČIC 11U 326000321367931  
 MMM 184544 931 CZ AFR ELCA 7R 326000184544931

Vl.užit:nar: 48 \*\*\* kg ve 120d: 213 kg 210d: 309 kg 365d: 594 kg / kříž: 136 cm  
 Přírustek od narození: 1499 g / 113 šourek 36 cm  
 Věk při ZV 419 dní aktuálně k 20.03.19 hmotnost: 604 kg výška v kříži: 136 cm

PLEMENNÉ HODNOTY										LINEARNÍ HODNOCENÍ							
	pp	ru	pp	ru	TR	KT	OS	UT	Hmot	kříž	TR	KT	OS	UT	CE		
BÝK	PE	84	121	ME	105	107	114	108	106	111							
MATKA	PE	105	129	ME	101	109	115	109	106	111	744	144	28	22	21	8	79
O TEC	PE	85	118	ME	98	104	120	113	109	115	637	137	26	21	20	7	74

HODNOCEN: TR 8 / /10 KT / / OS / / UT Výsledek:

## ÚROVEŇ PLEMENNÝCH HODNOT



č.kat:04 uš.číslo 000080400 034 CZ

Číslo : 80402 034 CZ ELVIS Z RANČIC 50G Číslo katalogu 5  
 Dat.nar. : 25.03.2018 Plemeno : G100 Aberdeen Angus  
 Chovatel : Šebelka Milan, SZ, Rančice  
 Majitel : Šebelka Milan, SZ, Rančice

OOO 279 298 LAGRAN MAF ANTIDOTE 5775 15442456  
 OO ZAI 177 BLELACK DUKE J262 521115202262  
 MOO 15259208 US ONEILLS DELIA K 720 15259208

O TEC ZAI 462 BUICK Z CUNKOVA ET 424000914994031  
 OMO ZAA 743 RAWBURN ROMMEL E423 562106600423  
 MO 527762 931 CZ ZROMMA Z OSTRÉHO 424000527762931  
 MMO 240528 931 CZ RED ET 398000240528931

OOM ZAA 848 HF EL TIGRE 28U 1469322  
 OM PAA 563 ANTON Z RANČIC 13C 326000844569031  
 MOM 15736 931 CZ MÍLA Z RANČIC 4P 326000015736931

MA 662529 931 CZ /1 ot CANTONA Z RANČIC 41E 326000662529931  
 OMM ZAA 334 LCHMN SHARPSHOOTER 1369 29AR0172  
 MM 321367 931 CZ ELCA Z RANČIC 11U 326000321367931  
 MMM 184544 931 CZ AFR ELCA 7R 326000184544931

Vl.užit:nar: 39 \*\*\* kg ve 120d: 199 kg 210d: 299 kg 365d: 585 kg / kříž: 132 cm  
 Přírustek od narození: 1492 g / 104 šourek 35 cm  
 Věk při ZV 408 dní aktuálně k 20.03.19 hmotnost: 576 kg výška v kříži: 132 cm

PLEMENNÉ HODNOTY										LINEARNÍ HODNOCENÍ							
	pp	ru	pp	ru	TR	KT	OS	UT		Hmot	kříž	TR	KT	OS	UT	CE	
BÝK	PE	104	122	ME	103	101	113	114	115	117							
MATKA	PE	103	108	ME	104	111	110	112	113	115	624	143	25	20	18	7	70
O TEC	PE	98	137	ME	104	92	119	116	115	119	767	143	27	22	22	8	79

HODNOCEN: TR 6 / /10 KT / / OS / / UT Výsledek:

