

KATALOG ZÁKLADNÍHO VÝBĚRU

dne 08.05.2019

ZD Brloh

Začátek cca 09,00 hod.

Č. k.	Číslo býčka	OTEC st.reg.	DATUM NAROZENÍ	PLEM	HM. KŘ. kg cm	Přir.od nar. RPH	CHOVATEL
1	60104 034 CZ	ZAI 372	10.01.18	G100	616 135	1301 g 105	ZD Brloh
2	60109 034 CZ	ZAI 108	18.01.18	G100	628 134	1370 g 110	ZD Brloh
3	60115 034 CZ	PAA 206	28.01.18	G100	632 135	1408 g 103	ZD Brloh
4	60118 034 CZ	ZAI 372	29.01.18	G100	618 133	1394 g 118	ZD Brloh
5	60120 034 CZ	ZAI 293	30.01.18	G100	582 132	1311 g 108	ZD Brloh
6	60121 034 CZ	PAA 206	30.01.18	G100	660 138	1496 g 107	ZD Brloh
7	60125 034 CZ	ZAI 108	31.01.18	G100	604 134	1345 g 109	ZD Brloh
8	60130 034 CZ	ZAI 108	05.02.18	G100	600 132	1369 g 104	ZD Brloh
9	60139 034 CZ	ZAI 293	08.02.18	G100	584 131	1340 g 100	ZD Brloh
10	60140 034 CZ	ZAI 293	08.02.18	G100	602 134	1389 g 104	ZD Brloh
11	60143 034 CZ	ZAI 372	09.02.18	G100	582 132	1326 g 109	ZD Brloh
12	60144 034 CZ	ZAI 293	10.02.18	G100	562 130	1300 g 102	ZD Brloh
13	60158 034 CZ	PAA 206	23.02.18	G100	584 132	1396 g 110	ZD Brloh
14	60177 034 CZ	PAA 206	16.03.18	G100	576 134	1449 g 109	ZD Brloh
15	60187 034 CZ	ZAI 512	19.03.18	G100	572 132	1444 g 118	ZD Brloh
16	60191 034 CZ	PAA 206	21.03.18	G100	596 131	1523 g 112	ZD Brloh
17	60137 034 CZ	ZMS 114	08.02.18	S100	668 144	1534 g 106	ZD Brloh
18	60151 034 CZ	ZMS 114	15.02.18	S100	644 142	1496 g 108	ZD Brloh
19	60162 034 CZ	ZMS 114	04.03.18	S100	650 142	1584 g 108	ZD Brloh

Býci vyřazení před základním výběrem

Č. k.	Číslo býčka	OTEC st.reg.	Datum narození	Plem. VT HM	Body	CHOVATEL	Důvod vyřaz.
20	60132 034 CZ	ZAI 108	06.02.18	G100 3 7	ZD Brloh		před ZV-VT

Plemenné hodnoty uvedené v katalogu jsou spočítány k 31.03.2019



Vysvětlivky ke zkratkám ve jménech v katalogu :

ET	- býček narozen po embryotrasferu
RED	- zbarvení red angus
P,V	- bezrohý / volný roh (* - testováno testem DNA)
PP	- bezrohý – homozygot (stanoveno testem DNA)
R	- rohatý (* - testováno testem DNA)
+/+ ,WT/WT	- nepřenáší alelu způsobujícími dvojí osvalení (GS, AA)
MH/+	- heterozygot s jednou alelou podmiňující dvojí osvalení (GS)
MH/MH	- homozygot - obě alely podmiňující dvojí osvalení (GS – oddíl „B“ PK)
Porodní hmot (nar)	- u plemene AA,BA,HE,CH,MS,LI způsob zjišťování porodní hmotnosti v chovu * * * - váženo při narození , * * - odhadováno , * - nesledováno

U matek plemene BA

Třída	Výška kříž (cm)	Hmotnost (kg)	RPH přímý efekt	RPH mat. efekt	RPH osvalení
SE	147 a více	800 a více	105 a vic	103 a vic	103 a vic
EC	147 a více	800 a více	105 a vic	pod 103	103 a vic
EM	147 a více	800 a více	pod 105	103 a vic	pod 103
CM	pod 147	pod 800	105 a vic	103 a vic	103 a vic
C1	pod 147	pod 800	105 a vic	pod 103	103 a vic
M1	pod 147	pod 800	pod 105	103 a vic	pod 103

Popisky grafu úrovně plemenných hodnot

Jednotlivé plemenné hodnoty jsou rozděleny do pásem na základě výpočtu kvantilu normálního rozložení, které udávají, jak si konkrétní jedinec stojí v porovnání s průměrem populace plemenných býčků odchovaných v období 2014 – 2019.

pásma	Pozice býka v rámci populace	zkratka	Popis údaje v grafu
10	býk patří hodnotou RPH do 10 % nejlepších býků v daném ukazateli	<i>RphT</i>	RPH pro přírůstek v testu
9	býk patří hodnotou RPH do 20 % nejlepších býků v daném ukazateli	<i>RphN</i>	RPH pro životní přírůstek
8	býk patří hodnotou RPH do 30 % nejlepších býků v daném ukazateli	<i>RpPP</i>	RPH pro přímý efekt porody
7	býk patří hodnotou RPH do 40 % nejlepších býků v daném ukazateli	<i>RpRU</i>	RPH pro přímý efekt růst
6	býk patří hodnotou RPH do 50 % nejlepších býků v daném ukazateli	<i>MatPP</i>	RPH pro maternální efekt porody
5	býk patří hodnotou RPH do průměru býků v daném ukazateli	<i>MatRU</i>	RPH pro maternální efekt růst
4	býk patří hodnotou RPH do 60 % nejlepších býků v daném ukazateli	<i>phTR</i>	RPH pro lineární hodnocení těl. rámec
3	býk patří hodnotou RPH do 70 % nejlepších býků v daném ukazateli	<i>phKT</i>	RPH pro lineární hodnocení kap. těla
2	býk patří hodnotou RPH do 80 % nejlepších býků v daném ukazateli	<i>phOS</i>	RPH pro lineární hodnocení osvalení
1	býk patří hodnotou RPH do 90 % nejlepších býků v daném ukazateli	<i>phUT</i>	RPH pro lineární hodnocení užit. typ

Hlavní selekční kritéria pro výběr do plemenitby na OPB a odchovu u chovatele

Hlavním selekčním kritériem bude pouze lineární hodnocení při základním výběru.

Důvody vyřazení před základním výběrem

- hodnocení tělesného rámce (1,2,3 body dle parametrů daného plemene)
- hodnocení bodů za hmotnost v 365 dnech (1,2,3 body dle parametrů daného plemene)
- nepředvedení býka k základnímu výběru na ohlávce nebo na vodící tyči
- na základě rozhodnutí majitele býka o jeho vyřazení
- zdravotní důvody (displazie varlat, apod.)

Důvody vyřazení při základním výběrem

- hodnocení délky těla (1,2,3 body dle parametrů daného plemene)
- hodnocení ukazatelů kapacity těla (1,2,3 body dle parametrů daného plemene)
- hodnocení ukazatelů osvalení (1,2,3 body dle parametrů daného plemene)
- hodnocení užitkového typu (1,2,3 body dle parametrů daného plemene)
- závažné vady exteriéru při základním výběru
- neodpovídající funkčnost končetin při základním výběru
- zdravotní důvody (displazie varlat, apod.)

Reklamační řád pro základní výběry býků

Majitel odchovávaného býčka má právo podat reklamaci proti rozhodnutí výběrové komise (ČSCHMS). Tato reklamační může mít písemnou nebo ústní formu. Předmětem reklamační může být pouze konečný výsledek výběru (vybrán, odročen, vyřazen), nikoliv nesouhlas s bodovým hodnocením daného býka. Po skončení základního výběru býků vyzve předseda výběrové komise k podání případných protestů (reklamací). Reklamační se podává předsedovi výběrové komise nejpozději do 60-ti minut od jeho výzvy. Jménem majitele býka může jednat také zástupce odchovny plemenných býků (OPB). Reklamační je podmíněna složením nevratné kauce 1000 Kč, přičemž polovina z této částky je určena pro provozovatele OPB a polovina pro ČSCHMS. Tato kauce musí být složena okamžitě v hotovosti v době podání reklamační předsedovi výběrové komise. Po vznesení reklamační a složení nevratné kauce následuje nové předvedení býka.

V případě shodného verdiktu výběrové komise a majitele býka je platný tento shodný verdikt. V případě neshody mezi verdiktem výběrové komise a majitelem býka je býk odročen a bude proveden nový základní výběr. V případě opakovaného protestu je nutné reklamaci podat písemnou formou. Provedení nového základního výběru je podmíněno složením kauce 5000 Kč za každého reklamovaného býka. Kauce se skládá na účet ČSCHMS nejpozději do 10-ti kalendářních dnů ode dne provedení základního výběru. V případě, že nebudou peníze připsány na účet v daném termínu, platí původní verdikt výběrové komise a reklamační se dále neřeší. Nový základní výběr se uskuteční do 30-ti dnů od sporného výběru, pokud se obě strany nedohodnou jinak. Většinové složení komise nesmí být totožné se složením komise, která vynesla sporný verdikt. O složení nové komise rozhoduje ČSCHMS po dohodě s příslušnou Radou PK daného plemene. O závěru nového základního výběru je sepsán nový výběrový protokol. Proti tomuto rozhodnutí se již nelze dále odvolat. V případě, že je potvrzeno původní rozhodnutí výběrové komise, propadá kauce ve prospěch ČSCHMS, v opačném případě se vrací majiteli býka do 10-ti kalendářních dnů od provedení nového základního výběru. Náklady spojené s novým základním výběrem (zejména cestovné členů výběrové komise, případně oprávněné nároky spojené s odměnou za odvedenou práci) nese strana, která při svém rozhodnutí či jednání nebyla v právu. Tyto náklady jsou zúčtovány na základě vystavené faktury zaslané druhé straně nejpozději do 14 dnů od provedení opakovaného základního výběru. V každém případě se o reklamaci vede písemný zápis. Rozhodnutí výběrové komise se váže ke konkrétnímu zvířeti v konkrétním čase a není možno se na něj odvolávat v případných následných sporech.

Schváleno výborem ČSCHMS dne 21.3.2006 v Hradištku pod Medníkem, změny schváleny 9.6.2017 Grémiem předsedů rad plemenných knih v Hradištku pod Medníkem



<u>Sekretariát:</u> ČSCHMS Praha Těšnov 17 11705 Praha 1 Mobil : +420 724 007 860 Telefon : +420 221 812 865 E-mail : info@cschms.cz	<u>Ředitel PK</u> Kopecký Jan Osík 201 569 67 Osík u Litomyšle Mobil : +420 724 007 862 Telefon : +420 461 612 809 E-mail : kopecky@cschms.cz	<u>Adresa PK</u> Honová Nina Osvoboditelů 35/9 410 02 Lovosice Mobil : +420 724 073 641 E-mail : honova@cschms.cz
--	--	--

Číslo : 60104 034 CZ EBONIT ZDB Číslo katalogu 1
 Dat.nar. : 10.01.2018 Plemeno : G100 Aberdeen Angus
 Chovatel : ZD Brloh
 Majitel : ZD Brloh

OOO 272 123 RED LAZY MC STOUT 308 1343852
 OO ZAA 847 RED LAZY MC COWBOY CUT 26U 1441140
 MOO 1136455 CA RED LAZY MC STAR 185M 1136455

O TEC ZAI 372 BŮH Z PĚČÍNA 268000894302031
 OMO ZAA 799 PEAK DOT RESOLUTE 37W 1530827
 MO 479966 931 CZ ZORKA Z PĚČÍNA 268000479966931
 MMO 375764 931 CZ RED 268000375764931

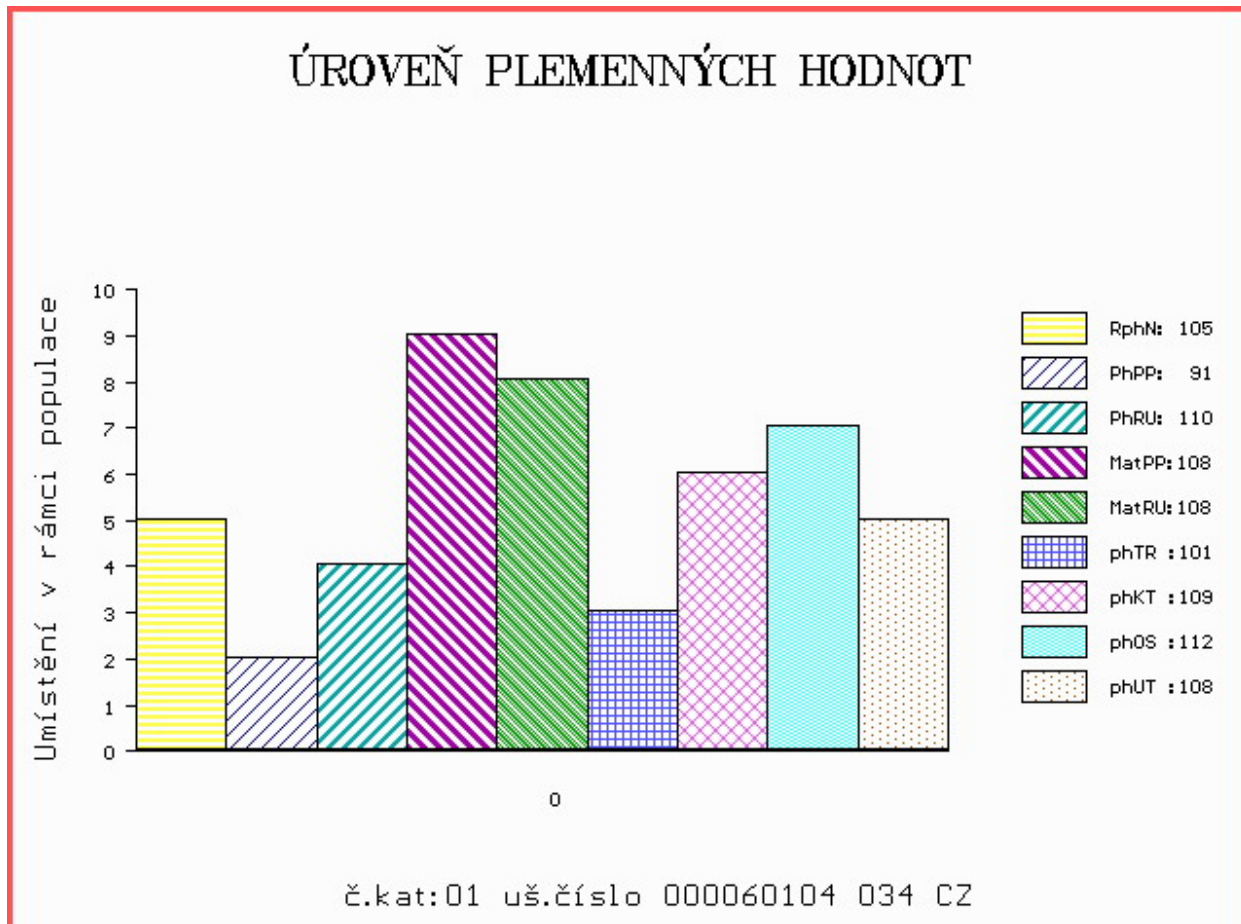
OOM 269 245 RED TER-RON MAMBO 28K 1013334
 OM AAP 718 PUK RED ET 398000542290031
 MOM 941097 CA RED HOWE MS.RUBA DDH 7H 941097

MA 480737 931 CZ /5 ot 035000480737931
 OMM ZAA 249 2J TRIPLE THREAT 21F 877220
 MM 57969 242 CZ 97M 035000057969242
 MMM 7444 517 CZ 44H 035517007444

Vl.užit:nar: 50 ** kg ve 120d: 191 kg 210d: 300 kg 365d: 485 kg / kříž: 129 cm
 Přírustek od narození: 1301 g / 105 šourek 38 cm
 Věk při ZV 483 dní aktuálně k 21.03.19 hmotnost: 616 kg výška v kříži: 135 cm

PLEMENNÉ HODNOTY										LINEARNÍ HODNOCENÍ							
	pp	ru	pp	ru	TR	KT	OS	UT		Hmot	kříž	TR	KT	OS	UT	CE	
BÝK	PE	91	110	ME	108	108	101	109	112	108							
MATKA	PE	107	100	ME	84	110	92	105	109	104	730	141	20	19	18	6	63
O TEC	PE	96	118	ME	118	107	110	115	117	115	702	137	24	25	24	8	81

HODNOCEN: TR 6 / / 6 KT / / OS / / UT Výsledek:



Číslo : 60109 034 CZ ELLIOT RED ZDB Číslo katalogu 2
 Dat.nar. : 18.01.2018 Plemeno : G100 Aberdeen Angus
 Chovatel : ZD Brloh
 Majitel : ZD Brloh

OOO 265 400 RED BHC STRYKER 778117
 OO ZAA 572 RED RIIS STRYKER 394 ET 85569-00394
 MOO 833006 CA RED FINE LINE CONTENDER 54E 833006

OTEC ZAI 108 ZULL RED Z PĚČINA 268000817433031
 OMO ZAA 703 RESET RED ET 398000624477031
 MO 452456 961 CZ ULRYKA RED TEGRO 133000452456961
 MMO 235915 961 CZ 133000235915961

OOM 269 245 RED TER-RON MAMBO 28K 1013334
 OM ZAA 645 PINTA RED ET 398000542293031
 MOM 941097 CA RED HOWE MS.RUBA DDH 7H 941097

MA 360844 931 CZ /7 ot RED 035000360844931
 OMM ZAA 453 KARMÍN RED 16M ET 035282053009
 MM 230843 931 CZ RED 035000230843931
 MMM 50043 242 CZ 102K 035000050043242

Vl.užit:nar: 43 ** kg ve 120d: 187 kg 210d: 296 kg 365d: 496 kg / kříž: 130 cm
 Přírustek od narození: 1370 g / 110 šourek 36 cm
 Věk při ZV 475 dní aktuálně k 21.03.19 hmotnost: 628 kg výška v kříži: 134 cm

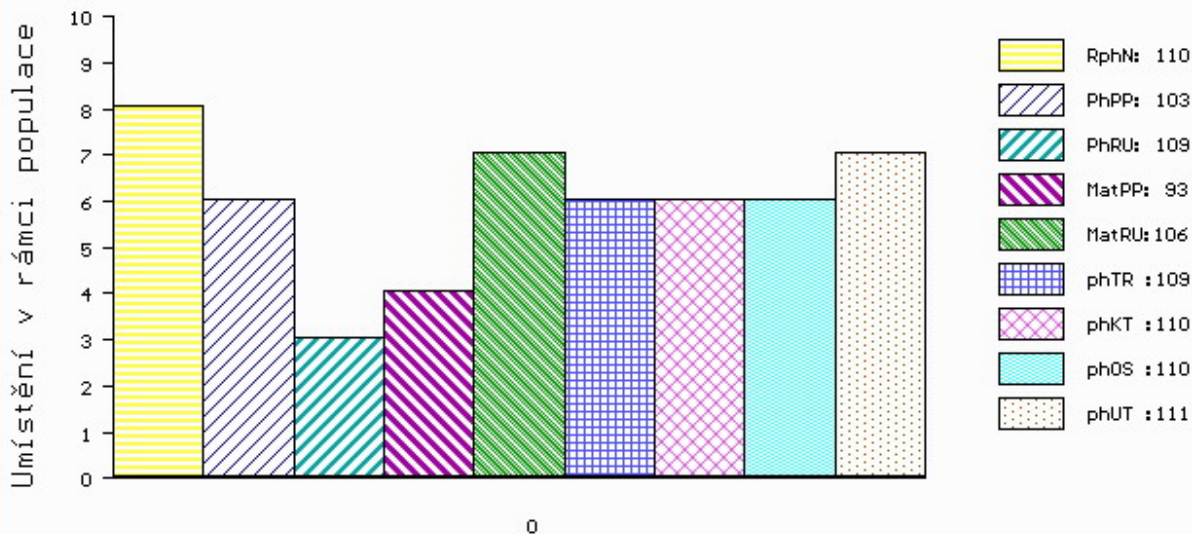
PLEMENNÉ HODNOTY

LINEARNÍ HODNOCENÍ

	pp	ru	pp	ru	TR	KT	OS	UT	Hmot	kříž	TR	KT	OS	UT	CE		
BÝK	PE	103	109	ME	93	106	109	110	110	111							
MATKA	PE	98	115	ME	93	99	107	106	105	106	712	142	21	22	21	8	72
OTEC	PE	103	102	ME	95	116	106	109	110	110	636	133	23	20	20	7	70

HODNOCEN: TR 5 / / 7 KT / / OS / / UT Výsledek:

ÚROVEŇ PLEMENNÝCH HODNOT



č.kat:02 uš.číslo 000060109 034 CZ

Číslo : 60115 034 CZ EMPÍR ZDB Číslo katalogu 3
 Dat.nar. : 28.01.2018 Plemeno : G100 Aberdeen Angus
 Chovatel : ZD Brloh
 Majitel : ZD Brloh

OOO 262 494 BOYD NEW DAY 8005 13050780
 OO ZAA 690 BOYD NEXT DAY 6010 15347911
 MOO 14384341 US BOYD HEIRESS 3036 14384341

OTEC PAA 206 URBIN0 397000672230031
 OMO ZAA 572 RED RIIS STRYKER 394 ET 85569-00394
 MO 319816 931 CZ RED 397000319816931
 MMO 251475 931 CZ RED 268000251475931

OOM 271 879 RED HR ELWAY 48G 882515
 OM ZAA 907 UZEL RED ET 398000729831031
 MOM 823036 CA RED BRYLOR CATERINA 81E 823036

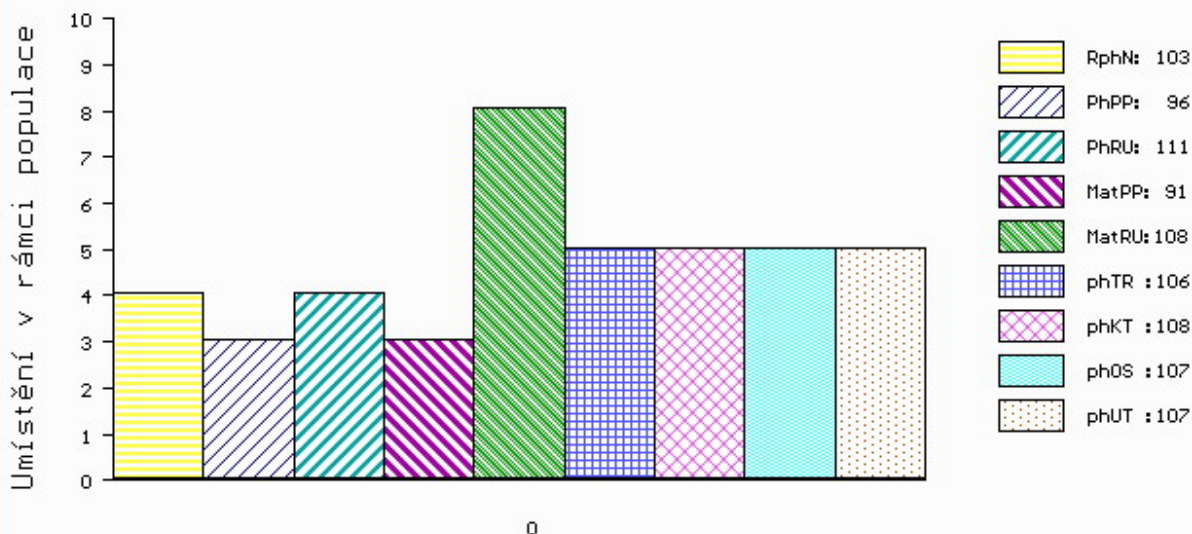
MA 522014 931 CZ /4 ot RED 035000522014931
 OMM ZAA 525 MATYÁŠ RED ZDB 035000052691031
 MM 360809 931 CZ RED 035000360809931
 MMM 52927 242 CZ 50L 035000052927242

Vl.užit:nar: 45 ** kg ve 120d: 198 kg 210d: 310 kg 365d: 532 kg / kříž: 130 cm
 Přírustek od narození: 1408 g / 103 šourek 39 cm
 Věk při ZV 465 dní aktuálně k 21.03.19 hmotnost: 632 kg výška v kříži: 135 cm

PLEMENNÉ HODNOTY										LINEARNÍ HODNOCENÍ							
	pp	ru	pp	ru	TR	KT	OS	UT	Hmot	kříž	TR	KT	OS	UT	CE		
BÝK	PE	96	111	ME	91	108	106	108	107	107							
MATKA	PE	105	106	ME	108	108	99	99	100	100	602	138	23	20	19	7	69
OTEC	PE	98	103	ME	68	117	111	113	111	110	636	134	23	16	15	5	59

HODNOCEN: TR 6 / / 9 KT / / OS / / UT Výsledek:

ÚROVEŇ PLEMENNÝCH HODNOT



č.kat:03 uš.číslo 000060115 034 CZ

Číslo : 60118 034 CZ EMOTICON ZDB Číslo katalogu 4
 Dat.nar. : 29.01.2018 Plemeno : G100 Aberdeen Angus
 Chovatel : ZD Brloh
 Majitel : ZD Brloh

OOO 272 123 RED LAZY MC STOUT 308 1343852
 OO ZAA 847 RED LAZY MC COWBOY CUT 26U 1441140
 MOO 1136455 CA RED LAZY MC STAR 185M 1136455

O TEC ZAI 372 BŮH Z PĚČÍNA 268000894302031

OMO ZAA 799 PEAK DOT RESOLUTE 37W 1530827
 MO 479966 931 CZ ZORKA Z PĚČÍNA 268000479966931
 MMO 375764 931 CZ RED 268000375764931

OOM ZAA 695 RED DMM BRYLOR THUMP 2T 1399230
 OM ZAA 900 UNOS RED ET 398000729822031
 MOM 360317 931 CZ RED ET 398000360317931

MA 559999 931 CZ /3 ot ANETA ZDB 035000559999931

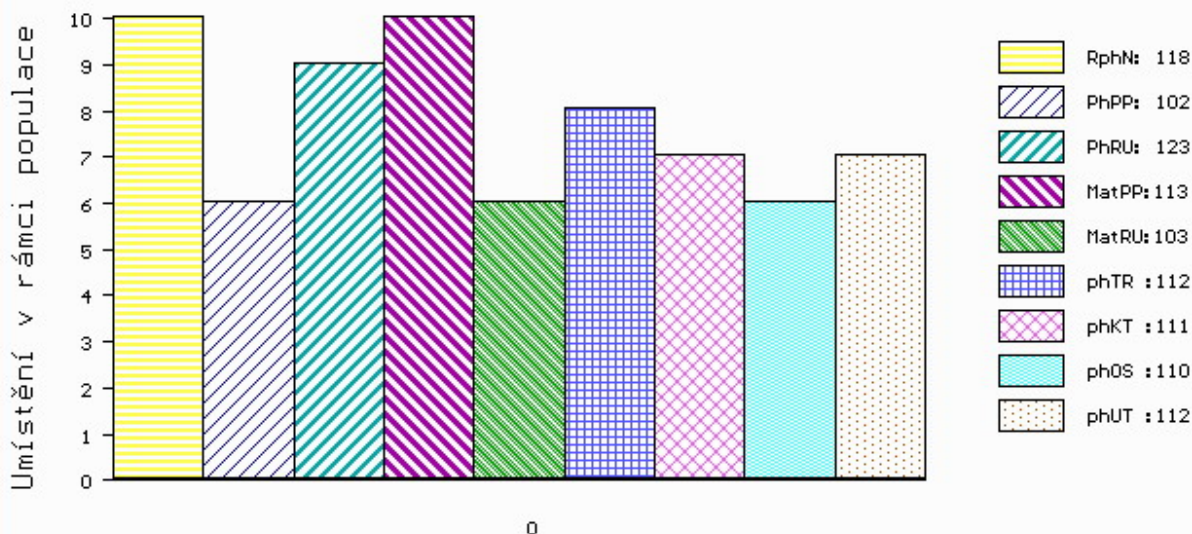
OMM ZAA 529 MEWIL MENDEL 23P 045000049573031
 MM 325343 931 CZ 035000325343931
 MMM 10828 931 CZ 74N 035000010828931

Vl.užit:nar: 38 ** kg ve 120d: 193 kg 210d: 299 kg 365d: 507 kg / kříž: 130 cm
 Přírustek od narození: 1394 g / 118 šourek 39 cm
 Věk při ZV 464 dní aktuálně k 21.03.19 hmotnost: 618 kg výška v kříži: 133 cm

PLEMENNÉ HODNOTY										LINEARNÍ HODNOCENÍ						
	pp	ru	pp	ru	TR	KT	OS	UT		Hmot	kříž	TR	KT	OS	UT	CE
BÝK	PE	102	123	ME	113	103	112	111	110	112						
MATKA	PE	99	118	ME	113	102	101	102	102	102	612	138	24	17	18	6 65
O TEC	PE	96	118	ME	118	107	110	115	117	115	702	137	24	25	24	8 81

HODNOCEN: TR 5 / / 8 KT / / OS / / UT Výsledek:

ÚROVEŇ PLEMENNÝCH HODNOT



č.kat:04 uš.číslo 000060118 034 CZ

Číslo : 60120 034 CZ ELEMENT ZDB Číslo katalogu 5
 Dat.nar. : 30.01.2018 Plemeno : G100 Aberdeen Angus
 Chovatel : ZD Brloh
 Majitel : ZD Brloh

OOO ZAA 602 OSET RED ZDB 035000532333031
 OO ZAA 780 SUHARTO RED ZDB 035000665852031
 MOO 50072 242 CZ 14K 035242050072

OPEC ZAI 293 ARROGANT RED ZDB 035000871458031
 OMO ZAA 334 LCHMN SHARPSHOOTER 1369 29AR0172
 MO 282230 931 CZ 035000282230931
 MMO 195178 931 CZ RED 035000195178931

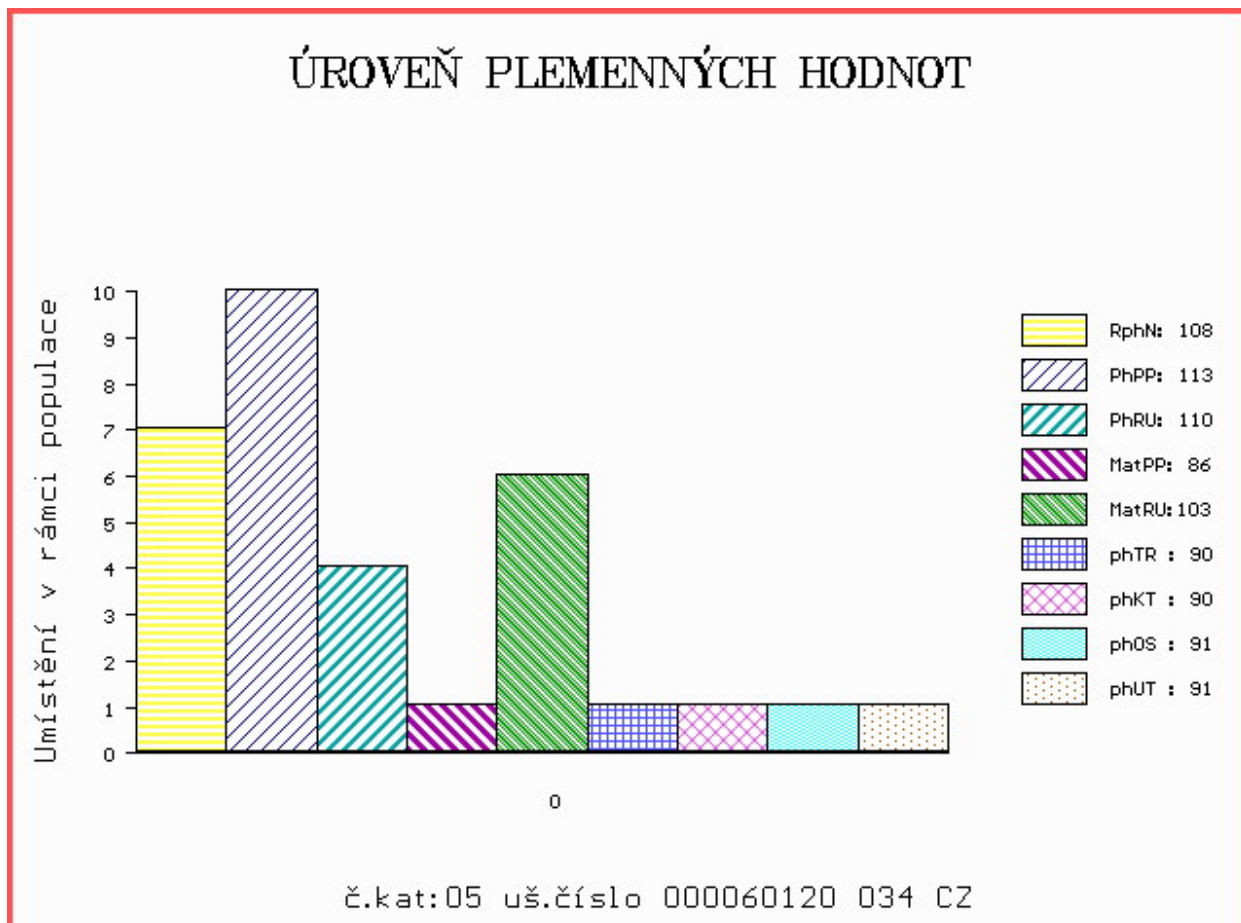
OOM ZAA 690 BOYD NEXT DAY 6010 15347911
 OM PAA 206 URBINO 397000672230031
 MOM 319816 931 CZ RED 397000319816931

MA 559953 931 CZ /3 ot AMARYLIS ZDB 035000559953931
 OMM ZAA 367 SUMMITCREST PRIME CUT 1G42 12915498
 MM 10864 931 CZ 24 N 03500010864931
 MMM 43032 242 CZ CHARLOTA ZDB 98 J 035242043032

Vl.užit:nar: 38 ** kg ve 120d: 178 kg 210d: 278 kg 365d: 469 kg / kříž: 127 cm
 Přírustek od narození: 1311 g / 108 šourek 39 cm
 Věk při ZV 463 dní aktuálně k 21.03.19 hmotnost: 582 kg výška v kříži: 132 cm

PLEMENNÉ HODNOTY										LINEARNÍ HODNOCENÍ							
	pp	ru	pp	ru	TR	KT	OS	UT	Hmot	kříž	TR	KT	OS	UT	CE		
BÝK	PE	113	110	ME	86	103	90	90	91	91							
MATKA	PE	103	116	ME	85	96	88	89	91	89	732	144	26	20	19	7	72
OPEC	PE	115	105	ME	89	109	112	107	105	109	532	133	25	20	18	7	70

HODNOCEN: TR 5 / / 5 KT / / OS / / UT Výsledek:



Číslo : 60121 034 CZ EXCALIBUR ZDB Číslo katalogu 6
 Dat.nar. : 30.01.2018 Plemeno : G100 Aberdeen Angus
 Chovatel : ZD Brloh
 Majitel : ZD Brloh

OOO 262 494 BOYD NEW DAY 8005 13050780
 OO ZAA 690 BOYD NEXT DAY 6010 15347911
 MOO 14384341 US BOYD HEIRESS 3036 14384341

OTEC PAA 206 URBINO 397000672230031
 OMO ZAA 572 RED RIIS STRYKER 394 ET 85569-00394
 MO 319816 931 CZ RED 397000319816931
 MMO 251475 931 CZ RED 268000251475931

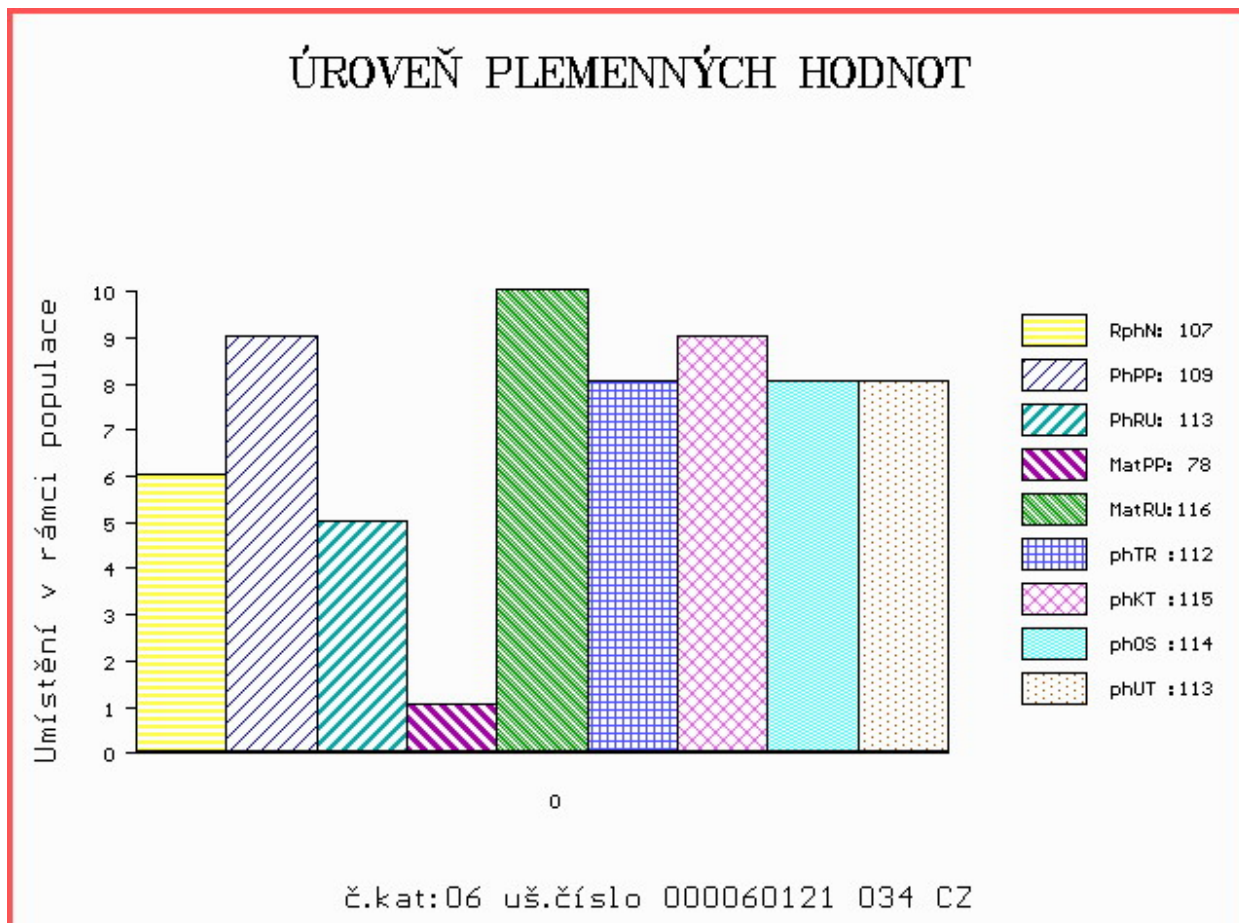
OOM 271 879 RED HR ELWAY 48G 882515
 OM ZAA 907 UZEL RED ET 398000729831031
 MOM 823036 CA RED BRYLOR CATERINA 81E 823036

MA 559989 931 CZ /3 ot ASTA RED ZDB 035000559989931
 OMM AAP 718 PUK RED ET 398000542290031
 MM 435470 931 CZ RED 035000435470931
 MMM 325309 931 CZ 035000325309931

Vl.užit:nar: 39 ** kg ve 120d: 210 kg 210d: 323 kg 365d: 571 kg / kříž: 131 cm
 Přírustek od narození: 1496 g / 107 šourek 37 cm
 Věk při ZV 463 dní aktuálně k 21.03.19 hmotnost: 660 kg výška v kříži: 138 cm

PLEMENNÉ HODNOTY										LINEARNÍ HODNOCENÍ						
	pp	ru	pp	ru	TR	KT	OS	UT		Hmot	kříž	TR	KT	OS	UT	CE
BÝK	PE	109	113	ME	78	116	112	115	114	113						
MATKA	PE	111	112	ME	92	123	103	104	104	104	698 /	139	20	18	19	6 63
OTEC	PE	98	103	ME	68	117	111	113	111	110	636 /	134	23	16	15	5 59

HODNOCEN: TR 8 / /10 KT / / OS / / UT Výsledek:



Číslo : 60125 034 CZ EDITOR RED ZDB Číslo katalogu 7
 Dat.nar. : 31.01.2018 Plemeno : G100 Aberdeen Angus
 Chovatel : ZD Brloh
 Majitel : ZD Brloh

OOO 265 400 RED BHC STRYKER 778117
 OO ZAA 572 RED RIIS STRYKER 394 ET 85569-00394
 MOO 833006 CA RED FINE LINE CONTENDER 54E 833006

OTEC ZAI 108 ZULL RED Z PĚČINA 268000817433031
 OMO ZAA 703 RESET RED ET 398000624477031
 MO 452456 961 CZ ULRYKA RED TEGRO 133000452456961
 MMO 235915 961 CZ 133000235915961

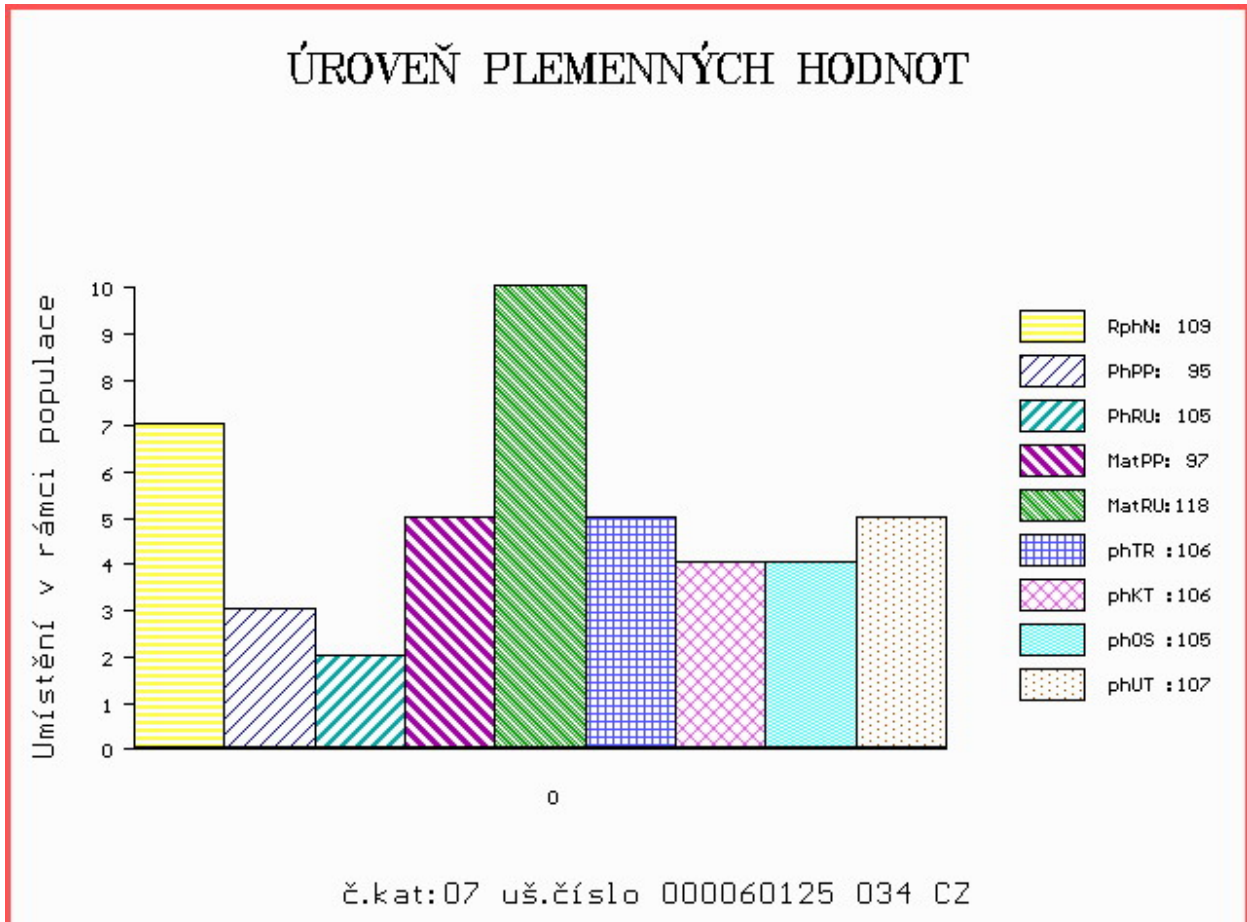
OOM ZAA 602 OSET RED ZDB 035000532333031
 OM ZAA 780 SUHARTO RED ZDB 035000665852031
 MOM 50072 242 CZ 14K 035242050072

MA 435450 931 CZ /6 ot UNORKA RED ZDB 035000435450931
 OMM ZAA 525 MATYÁŠ RED ZDB 035000052691031
 MM 282244 931 CZ PAVLÍNKA ZDB 035000282244931
 MMM 195210 931 CZ NORMA ZDB 29R 035000195210931

Vl.užit:nar: 47 ** kg ve 120d: 211 kg 210d: 312 kg 365d: 501 kg / kříž: 128 cm
 Přírustek od narození: 1345 g / 109 šourek 36 cm
 Věk při ZV 462 dní aktuálně k 21.03.19 hmotnost: 604 kg výška v kříži: 134 cm

PLEMENNÉ HODNOTY										LINEARNÍ HODNOCENÍ							
	pp	ru	pp	ru	TR	KT	OS	UT		Hmot	kříž	TR	KT	OS	UT	CE	
BÝK	PE	95	105	ME	97	118	106	106	105	107							
MATKA	PE	94	101	ME	92	124	105	102	100	103	668	144	26	19	18	6	69
OTEC	PE	103	102	ME	95	116	106	109	110	110	636	133	23	20	20	7	70

HODNOCEN: TR 6 / / 7 KT / / OS / / UT Výsledek:



Číslo : 60130 034 CZ EDDIE RED ZDB Číslo katalogu 8
 Dat.nar. : 05.02.2018 Plemeno : G100 Aberdeen Angus
 Chovatel : ZD Brloh
 Majitel : ZD Brloh

OOO 265 400 RED BHC STRYKER 778117
 OO ZAA 572 RED RIIS STRYKER 394 ET 85569-00394
 MOO 833006 CA RED FINE LINE CONTENDER 54E 833006

O TEC ZAI 108 ZULL RED Z PĚČINA 268000817433031
 OMO ZAA 703 RESET RED ET 398000624477031
 MO 452456 961 CZ ULRYKA RED TEGRO 133000452456961
 MMO 235915 961 CZ 133000235915961

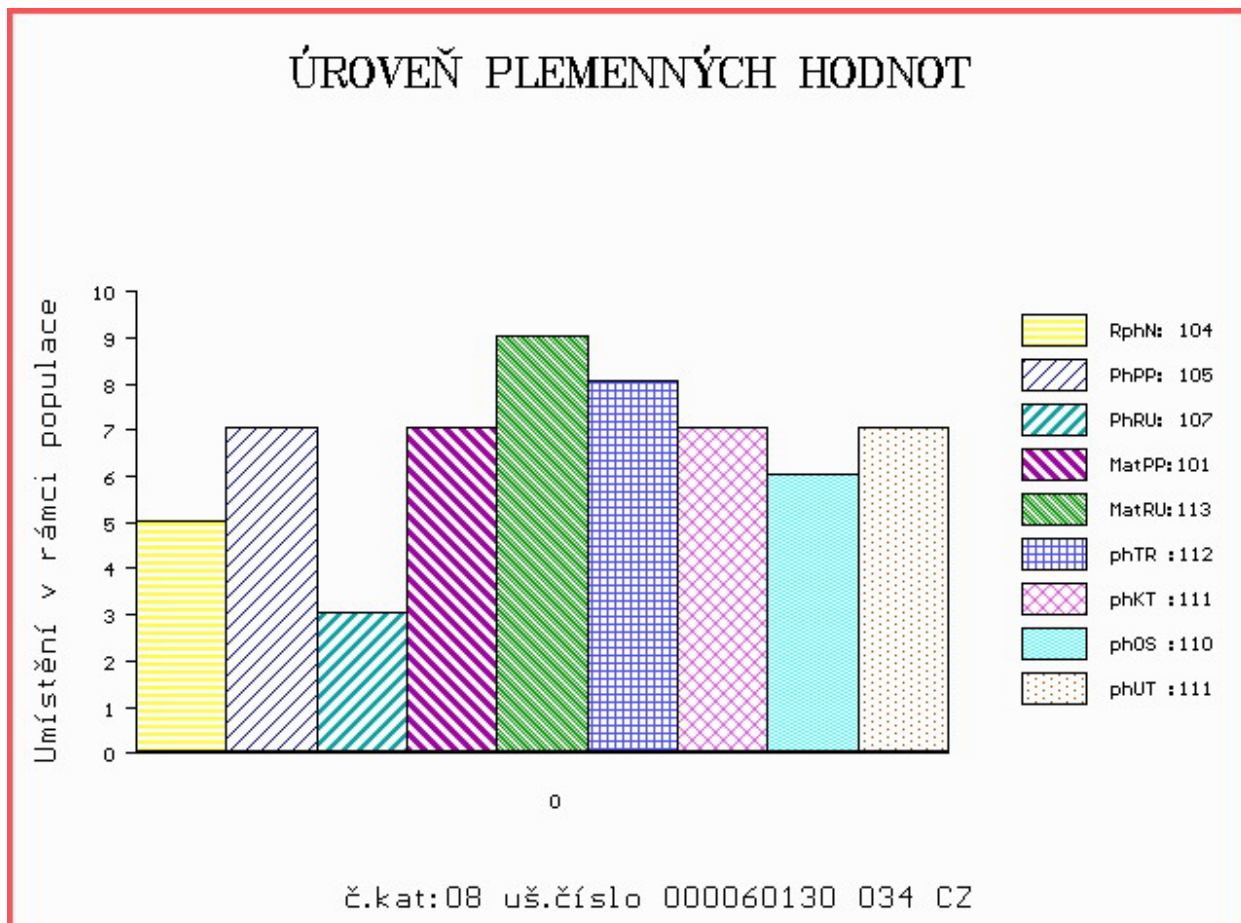
OOM ZAA 566 RED SOUTH VIEW NO EQUAL 28H 917962
 OM ZAA 630 OLŠE RED POLFIN 339000521333072
 MOM 16635 971 CZ RED SKALIČKA KLÁRA ET 373000016635971

MA 435402 931 CZ /5 ot RED 035000435402931
 OMM ZAA 289 HANIBAL ET 119117005702
 MM 10838 931 CZ LINDA RED ZDB 52N 035000010838931
 MMM 50060 242 CZ ITALKA ZDB 9K 035242050060

Vl.užit:nar: 40 ** kg ve 120d: 189 kg 210d: 292 kg 365d: 522 kg / kříž: 131 cm
 Přírustek od narození: 1369 g / 104 šourek 39 cm
 Věk při ZV 457 dní aktuálně k 21.03.19 hmotnost: 600 kg výška v kříži: 132 cm

PLEMENNÉ HODNOTY										LINEARNÍ HODNOCENÍ							
	pp	ru	pp	ru	TR	KT	OS	UT		Hmot	kříž	TR	KT	OS	UT	CE	
BÝK	PE	105	107	ME	101	113	112	111	110	111							
MATKA	PE	103	107	ME	109	112	111	105	103	105	672	140	24	19	19	7	69
O TEC	PE	103	102	ME	95	116	106	109	110	110	636	133	23	20	20	7	70

HODNOCEN: TR 5 / / 9 KT / / OS / / UT Výsledek:



Číslo : 60139 034 CZ EWANS RED ZDB Číslo katalogu 9
 Dat.nar. : 08.02.2018 Plemeno : G100 Aberdeen Angus
 Chovatel : ZD Brloh
 Majitel : ZD Brloh

OOO ZAA 602 OSET RED ZDB 035000532333031
 OO ZAA 780 SUHARTO RED ZDB 035000665852031
 MOO 50072 242 CZ 14K 035242050072

OTEC ZAI 293 ARROGANT RED ZDB 035000871458031
 OMO ZAA 334 LCHMN SHARPSHOOTER 1369 29AR0172
 MO 282230 931 CZ 035000282230931
 MMO 195178 931 CZ RED 035000195178931

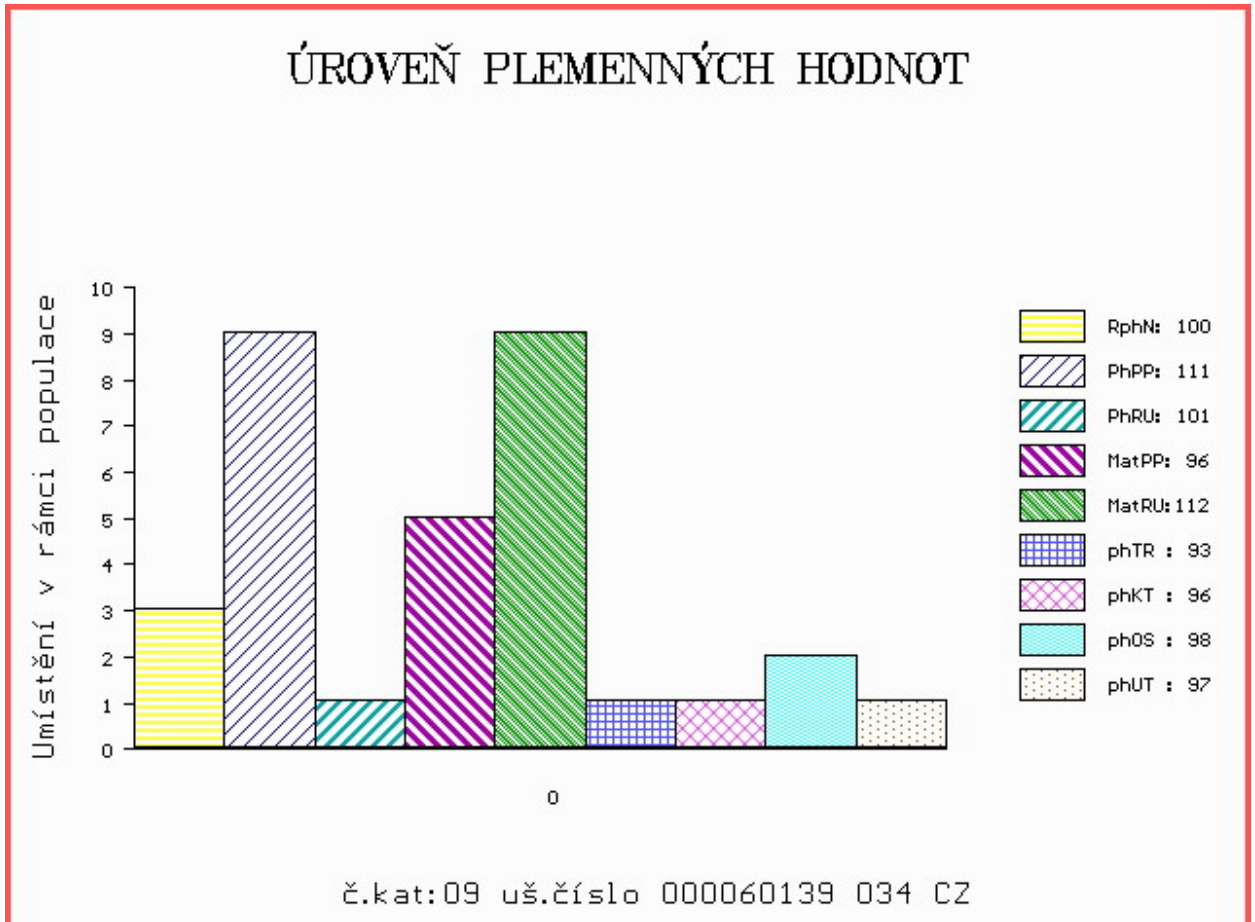
OOM ZAA 567 RED BASIN SENSATION 702E 991759
 OM ZAA 725 ROY RED ZDB 035000629074031
 MOM 167234 931 CZ RED 035000167234931

MA 522016 931 CZ /3 ot RED 035000522016931
 OMM ZAA 450 KREOL RED 1M 035282053001
 MM 195197 931 CZ 035000195197931
 MMM 50073 242 CZ ILONKA ZDB 21K 035242050073

Vl.užit:nar: 40 ** kg ve 120d: 200 kg 210d: 301 kg 365d: 518 kg / kříž: 129 cm
 Přírustek od narození: 1340 g / 100 šourek 39 cm
 Věk při ZV 454 dní aktuálně k 21.03.19 hmotnost: 584 kg výška v kříži: 131 cm

PLEMENNÉ HODNOTY										LINEARNÍ HODNOCENÍ							
	pp	ru	pp	ru	TR	KT	OS	UT		Hmot	kříž	TR	KT	OS	UT	CE	
BÝK	PE	111	101	ME	96	112	93	96	98	97							
MATKA	PE	106	93	ME	105	116	93	95	97	96	688	143	23	20	17	7	67
OTEC	PE	115	105	ME	89	109	112	107	105	109	532	133	25	20	18	7	70

HODNOCEN: TR 4 / / 8 KT / / OS / / UT Výsledek:



Číslo : 60140 034 CZ ELIXÍR RED ZDB Číslo katalogu 10
 Dat.nar. : 08.02.2018 Plemeno : G100 Aberdeen Angus
 Chovatel : ZD Brloh
 Majitel : ZD Brloh

OOO ZAA 602 OSET RED ZDB 035000532333031
 OO ZAA 780 SUHARTO RED ZDB 035000665852031
 MOO 50072 242 CZ 14K 035242050072

OPEC ZAI 293 ARROGANT RED ZDB 035000871458031
 OMO ZAA 334 LCHMN SHARPSHOOTER 1369 29AR0172
 MO 282230 931 CZ 035000282230931
 MMO 195178 931 CZ RED 035000195178931

OOM ZAA 630 OLŠE RED POLFIN 339000521333072
 OM ZAA 875 TRAFALGAR RED ZDB 035000708297031
 MOM 10840 931 CZ LEONA RED ZDB 71N 035000010840931

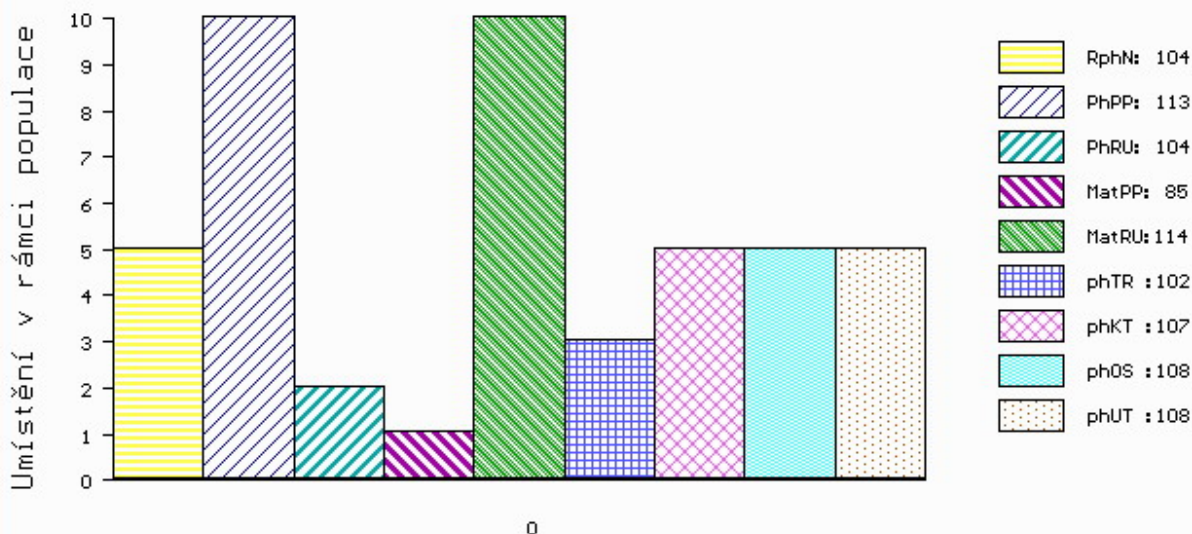
MA 559994 931 CZ /3 ot AGATA RED ZDB 035000559994931
 OMM ZAA 602 OSET RED ZDB 035000532333031
 MM 401934 931 CZ RED 035000401934931
 MMM 55272 931 CZ 035000055272931

Vl.užit:nar: 38 ** kg ve 120d: 188 kg 210d: 288 kg 365d: 522 kg / kříž: 131 cm
 Přírustek od narození: 1389 g / 104 šourek 38 cm
 Věk při ZV 454 dní aktuálně k 21.03.19 hmotnost: 602 kg výška v kříži: 134 cm

PLEMENNÉ HODNOTY										LINEARNÍ HODNOCENÍ							
	pp	ru	pp	ru	TR	KT	OS	UT	Hmot	kříž	TR	KT	OS	UT	CE		
BÝK	PE	113	104	ME	85	114	102	107	108	108							
MATKA	PE	98	100	ME	83	120	96	101	103	101	702	141	23	19	19	7	68
OPEC	PE	115	105	ME	89	109	112	107	105	109	532	133	25	20	18	7	70

HODNOCEN: TR 6 / / 9 KT / / OS / / UT Výsledek:

ÚROVEŇ PLEMENNÝCH HODNOT



č.kat:10 uš.číslo 000060140 034 CZ

Číslo : 60143 034 CZ EDINBURGH ZDB Číslo katalogu 11
 Dat.nar. : 09.02.2018 Plemeno : G100 Aberdeen Angus
 Chovatel : ZD Brloh
 Majitel : ZD Brloh

OOO 272 123 RED LAZY MC STOUT 308 1343852
 OO ZAA 847 RED LAZY MC COWBOY CUT 26U 1441140
 MOO 1136455 CA RED LAZY MC STAR 185M 1136455

O TEC ZAI 372 BŮH Z PĚČÍNA 268000894302031
 OMO ZAA 799 PEAK DOT RESOLUTE 37W 1530827
 MO 479966 931 CZ ZORKA Z PĚČÍNA 268000479966931
 MMO 375764 931 CZ RED 268000375764931

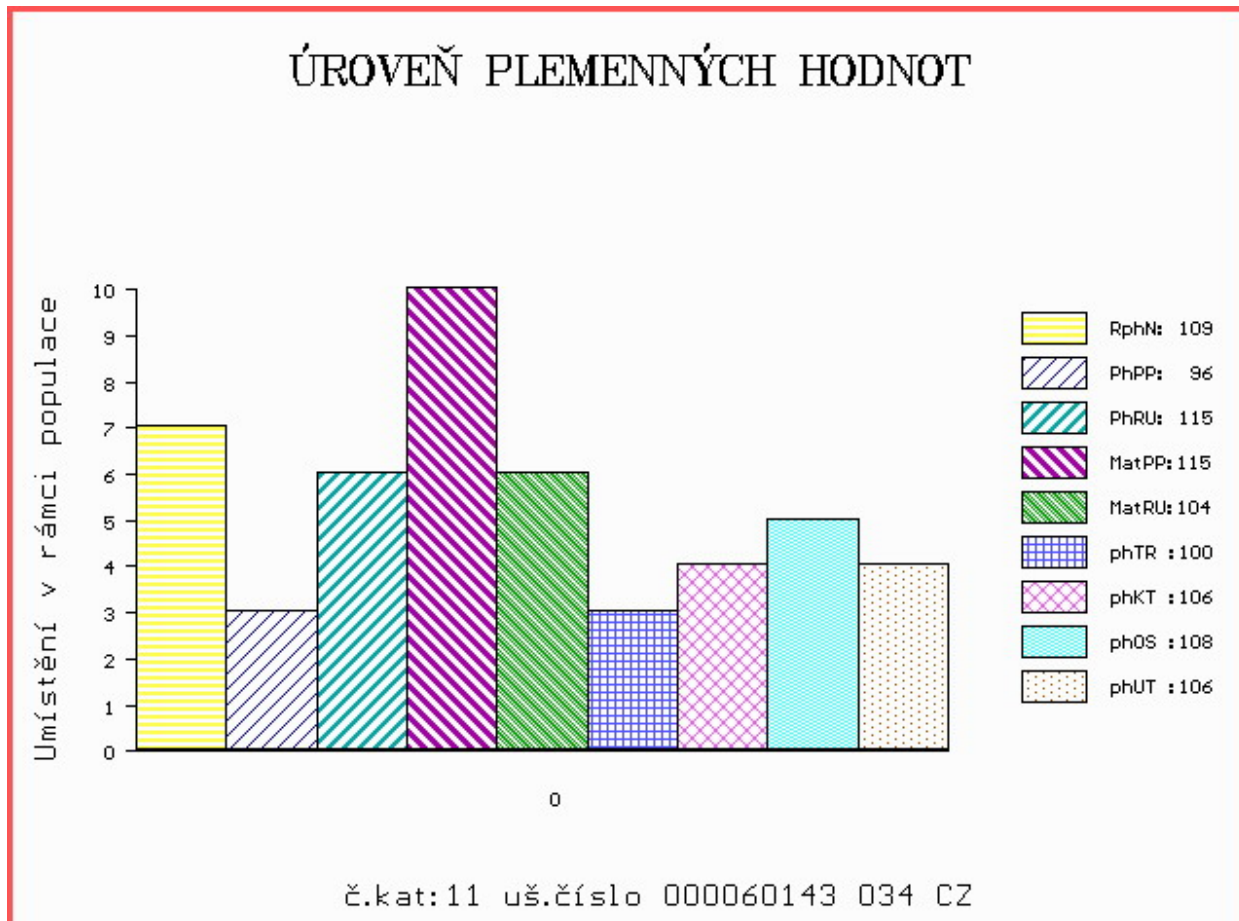
OOM 265 409 LCHMN ON TARGET 1016E 492433
 OM ZAA 334 LCHMN SHARPSHOOTER 1369 29AR0172
 MOM 404500 CA LEACHMAN DINA C1001 404500

MA 325309 931 CZ /7 ot 035000325309931
 OMM ZAA 450 KREOL RED 1M 035282053001
 MM 167122 931 CZ 035000167122931
 MMM 58008 242 CZ KLÁRA ZDB 44M 035000058008242

Vl.užit:nar: 45 ** kg ve 120d: 191 kg 210d: 293 kg 365d: 513 kg / kříž: 129 cm
 Přírustek od narození: 1326 g / 109 šourek 38 cm
 Věk při ZV 453 dní aktuálně k 21.03.19 hmotnost: 582 kg výška v kříži: 132 cm

PLEMENNÉ HODNOTY										LINEARNÍ HODNOCENÍ						
	pp	ru	pp	ru	TR	KT	OS	UT		Hmot	kříž	TR	KT	OS	UT	CE
BÝK	PE	96	115	ME	115	104	100	106	108	106						
MATKA	PE	105	106	ME	105	103	94	99	101	99	728	141	20	19	21	7 67
O TEC	PE	96	118	ME	118	107	110	115	117	115	702	137	24	25	24	8 81

HODNOCEN: TR 5 / / 8 KT / / OS / / UT Výsledek:



Číslo : 60144 034 CZ EDISON RED ZDB Číslo katalogu 12
 Dat.nar. : 10.02.2018 Plemeno : G100 Aberdeen Angus
 Chovatel : ZD Brloh
 Majitel : ZD Brloh

OOO ZAA 602 OSET RED ZDB 035000532333031
 OO ZAA 780 SUHARTO RED ZDB 035000665852031
 MOO 50072 242 CZ 14K 035242050072

Otec ZAI 293 ARROGANT RED ZDB 035000871458031

OMO ZAA 334 LCHMN SHARPSHOOTER 1369 29AR0172
 MO 282230 931 CZ 035000282230931
 MMO 195178 931 CZ RED 035000195178931

OOM ZAA 630 OLŠE RED POLFIN 339000521333072
 OM ZAA 875 TRAFALGAR RED ZDB 035000708297031
 MOM 10840 931 CZ LEONA RED ZDB 71N 035000010840931

MA 559945 931 CZ /3 ot AMÁLKA RED ZDB 035000559945931

OMM ZAA 336 RED NORTHLINE LIKE A ROCK 1F 870563
 MM 10831 931 CZ 13N 035000010831931
 MMM 50063 242 CZ 31K 035242050063

Vl.užit:nar: 37 ** kg ve 120d: 184 kg 210d: 279 kg 365d: 506 kg / kříž: 127 cm
 Přírustek od narození: 1300 g / 102 šourek 36 cm
 Věk při ZV 452 dní aktuálně k 21.03.19 hmotnost: 562 kg výška v kříži: 130 cm

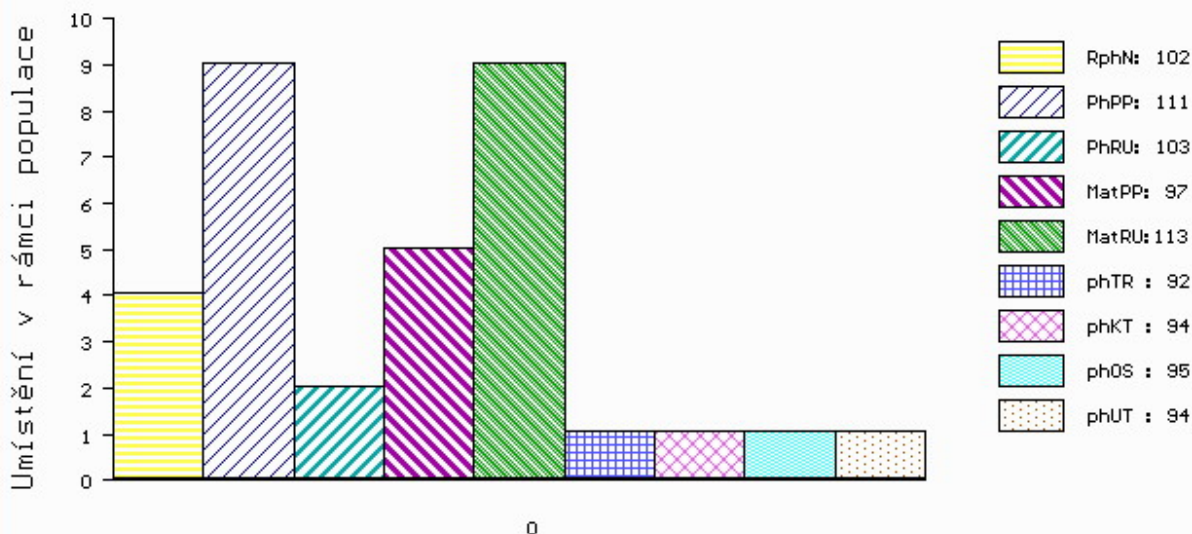
PLEMENNÉ HODNOTY

LINEARNÍ HODNOCENÍ

	pp	ru	ME	pp	ru	TR	KT	OS	UT	Hmot	kříž	TR	KT	OS	UT	CE	
BÝK	PE	111	103	ME	97	113	92	94	95	94							
MATKA	PE	102	101	ME	106	117	89	90	92	90	678	140	20	17	18	6	61
Otec	PE	115	105	ME	89	109	112	107	105	109	532	133	25	20	18	7	70

HODNOCEN: TR 4 / / 8 KT / / OS / / UT Výsledek:

ÚROVEŇ PLEMENNÝCH HODNOT



č.kat:12 uš.číslo 000060144 034 CZ

Číslo : 60158 034 CZ ECUADOR RED ZDB Číslo katalogu 13
 Dat.nar. : 23.02.2018 Plemeno : G100 Aberdeen Angus
 Chovatel : ZD Brloh
 Majitel : ZD Brloh

OOO 262 494 BOYD NEW DAY 8005 13050780
 OO ZAA 690 BOYD NEXT DAY 6010 15347911
 MOO 14384341 US BOYD HEIRESS 3036 14384341

OTEC PAA 206 URBINO 397000672230031
 OMO ZAA 572 RED RIIS STRYKER 394 ET 85569-00394
 MO 319816 931 CZ RED 397000319816931
 MMO 251475 931 CZ RED 268000251475931

OOM ZAA 695 RED DMM BRYLOR THUMP 2T 1399230
 OM ZAA 900 UNOS RED ET 398000729822031
 MOM 360317 931 CZ RED ET 398000360317931

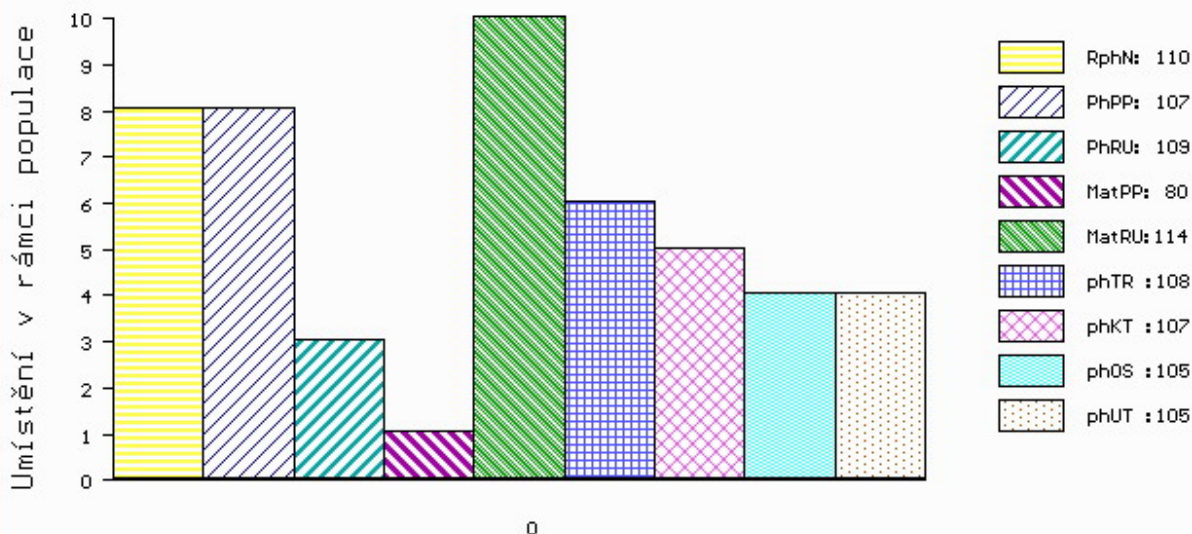
MA 559991 931 CZ /3 ot AFRIKA RED ZDB 035000559991931
 OMM ZAA 453 KARMÍN RED 16M ET 035282053009
 MM 167240 931 CZ MINA RED ZDB 6R 035000167240931
 MMM 10834 931 CZ 29 N 035000010834931

Vl.užit:nar: 38 ** kg ve 120d: 193 kg 210d: 300 kg 365d: 537 kg / kříž: 132 cm
 Přírustek od narození: 1396 g / 110 šourek 40 cm
 Věk při ZV 439 dní aktuálně k 21.03.19 hmotnost: 584 kg výška v kříži: 132 cm

PLEMENNÉ HODNOTY										LINEARNÍ HODNOCENÍ							
	pp	ru	pp	ru	TR	KT	OS	UT	Hmot	kříž	TR	KT	OS	UT	CE		
BÝK	PE	107	109	ME	80	114	108	107	105	105							
MATKA	PE	105	112	ME	97	114	100	99	99	99	710	141	24	20	19	7	70
OTEC	PE	98	103	ME	68	117	111	113	111	110	636	134	23	16	15	5	59

HODNOCEN: TR 5 / / 9 KT / / OS / / UT Výsledek:

ÚROVEŇ PLEMENNÝCH HODNOT



č.kat:13 uš.číslo 000060158 034 CZ

Číslo : **60177 034 CZ** **EINSTEIN RED ZDB** Číslo katalogu 14
 Dat.nar. : 16.03.2018 Plemeno : G100 Aberdeen Angus
 Chovatel : ZD Brloh
 Majitel : ZD Brloh

OOO 262 494 BOYD NEW DAY 8005 13050780
 OO ZAA 690 BOYD NEXT DAY 6010 15347911
 MOO 14384341 US BOYD HEIRESS 3036 14384341

OTEC PAA 206 URBINO 397000672230031
 OMO ZAA 572 RED RIIS STRYKER 394 ET 85569-00394
 MO 319816 931 CZ RED 397000319816931
 MMO 251475 931 CZ RED 268000251475931

OOM ZAA 602 OSET RED ZDB 035000532333031
 OM ZAA 780 SUHARTO RED ZDB 035000665852031
 MOM 50072 242 CZ 14K 035242050072

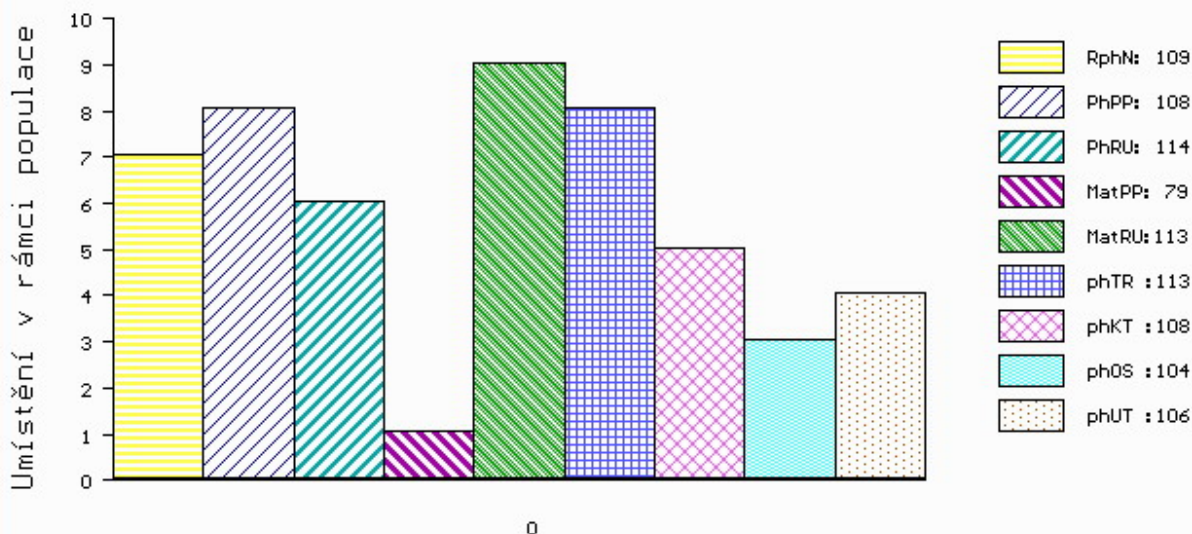
MA 522056 931 CZ /4 ot RED 035000522056931
 OMM ZAA 289 HANIBAL ET 119117005702
 MM 10840 931 CZ LEONA RED ZDB 71N 035000010840931
 MMM 50042 242 CZ IVA ZDB 92K 035000050042242

Vl.užit:nar: **40 **** kg ve 120d: **231** kg 210d: **339** kg 365d: **569** kg / kříž: **134** cm
 Přírustek od narození: **1449 g / 109** šourek **35** cm
 Věk při ZV **418** dní aktuálně k 21.03.19 hmotnost: **576** kg výška v kříži: **134** cm

PLEMENNÉ HODNOTY										LINEARNÍ HODNOCENÍ								
	pp	ru	pp	ru	TR	KT	OS	UT		Hmot	kříž	TR	KT	OS	UT	CE		
BÝK	PE	108	114	ME	79	113	113	108	104	106								
MATKA	PE	105	107	ME	98	118	111	101	99	101	606	/	139	23	20	18	6	67
OTEC	PE	98	103	ME	68	117	111	113	111	110	636	/	134	23	16	15	5	59

HODNOCEN: TR 7 / /10 KT / / OS / / UT Výsledek:

ÚROVEŇ PLEMENNÝCH HODNOT



č.kat:14 uš.číslo 000060177 034 CZ

Číslo : **60187 034 CZ** **EXPRESSO ZDB** Číslo katalogu 15
 Dat.nar. : 19.03.2018 Plemeno : G100 Aberdeen Angus
 Chovatel : ZD Brloh
 Majitel : ZD Brloh

OOO ZAA 679 PÁJA RED ET 398000542301031
 OO ZAI 109 ZACK RED Z PĚČÍNA 268000817434031
 MOO 336639 931 CZ ROTA Z PĚČÍNA 268000336639931

O TEC ZAI 512 COLORADO RED Z PĚČÍNA 268000976855031
 OMO ZAA 847 RED LAZY MC COWBOY CUT 26U 1441140
 MO 479964 931 CZ RED 268000479964931
 MMO 132584 201 CZ LINDA RED Z PĚČÍNA 268000132584201

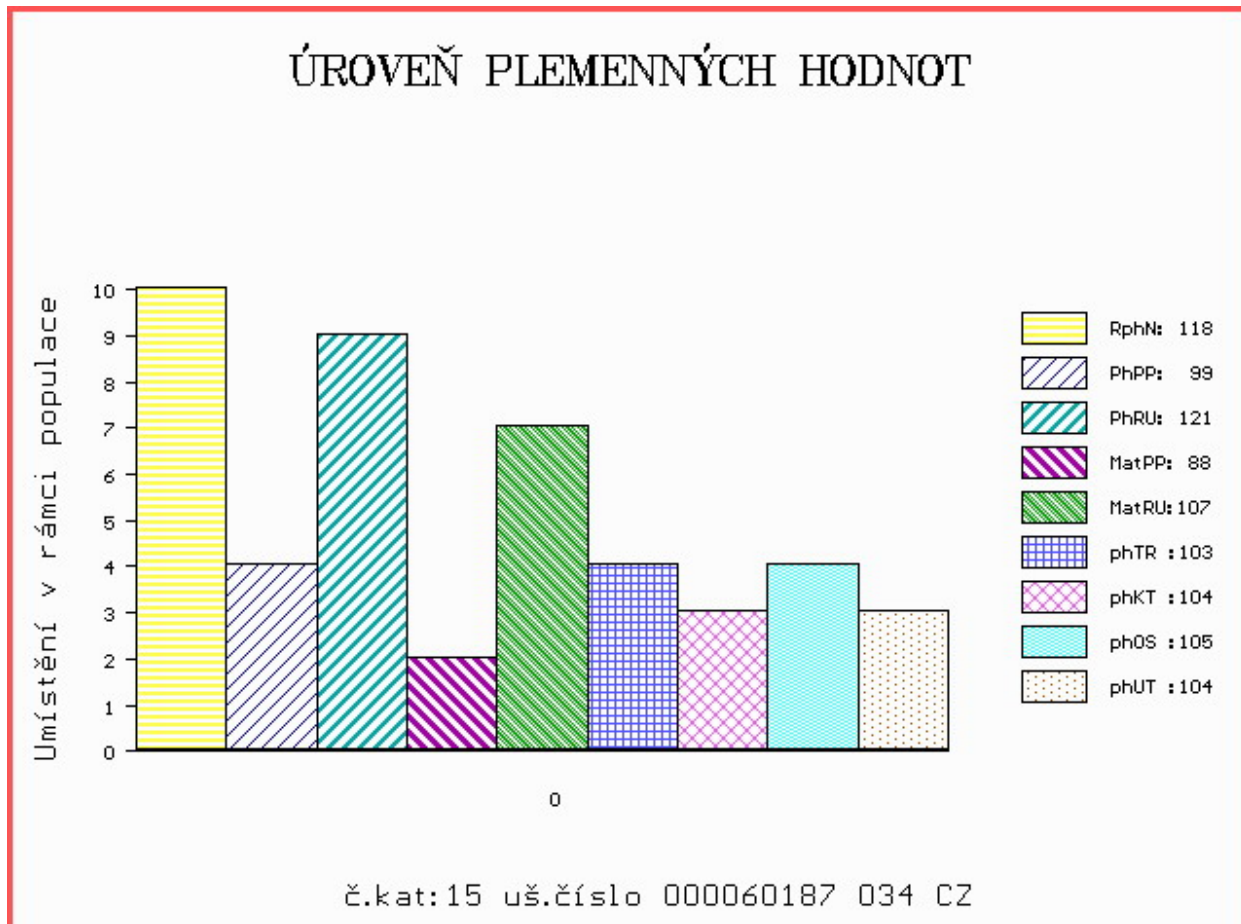
OOM ZAA 690 BOYD NEXT DAY 6010 15347911
 OM PAA 206 URBINO 397000672230031
 MOM 319816 931 CZ RED 397000319816931

MA 642055 931 CZ /1 ot CAFETERIA ZDB 035000642055931
 OMM ZAA 479 LASO ZDB 27N 035031010437
 MM 282235 931 CZ PAVLA ZDB 035000282235931
 MMM 10862 931 CZ LAMBÁDA ZDB 18N 035000010862931

Vl.užit:nar: **42 **** kg ve 120d: **199** kg 210d: **324** kg 365d: **569** kg / kříž: **132** cm
 Přírustek od narození: **1444 g / 118** šourek **34** cm
 Věk při ZV **415** dní aktuálně k 21.03.19 hmotnost: **572** kg výška v kříži: **132** cm

PLEMENNÉ HODNOTY										LINEARNÍ HODNOCENÍ						
	pp	ru	pp	ru	TR	KT	OS	UT		Hmot	kříž	TR	KT	OS	UT	CE
BÝK	PE	99	121	ME	88	107	103	104	105	104						
MATKA	PE	100	106	ME	91	110	97	98	98	98	644	/ 140	27	20	18	7 72
O TEC	PE	82	114	ME	92	113	109	111	111	111	666	/ 136	25	23	20	8 76

HODNOCEN: TR 6 / /10 KT / / OS / / UT Výsledek:



Číslo : 60191 034 CZ EBEN ZDB Číslo katalogu 16
 Dat.nar. : 21.03.2018 Plemeno : G100 Aberdeen Angus
 Chovatel : ZD Brloh
 Majitel : ZD Brloh

OOO 262 494 BOYD NEW DAY 8005 13050780
 OO ZAA 690 BOYD NEXT DAY 6010 15347911
 MOO 14384341 US BOYD HEIRESS 3036 14384341

OTEC PAA 206 URBINO 397000672230031
 OMO ZAA 572 RED RIIS STRYKER 394 ET 85569-00394
 MO 319816 931 CZ RED 397000319816931
 MMO 251475 931 CZ RED 268000251475931

OOM ZAA 602 OSET RED ZDB 035000532333031
 OM ZAA 780 SUHARTO RED ZDB 035000665852031
 MOM 50072 242 CZ 14K 035242050072

MA 480736 931 CZ /5 ot RED 035000480736931
 OMM ZAA 602 OSET RED ZDB 035000532333031
 MM 401931 931 CZ RED 035000401931931
 MMM 55292 931 CZ 035000055292931

Vl.užit:nar: 40 ** kg ve 120d: 216 kg 210d: 349 kg 365d: 596 kg / kříž: 131 cm
 Přírustek od narození: 1523 g / 112 šourek 39 cm
 Věk při ZV 413 dní aktuálně k 21.03.19 hmotnost: 596 kg výška v kříži: 131 cm

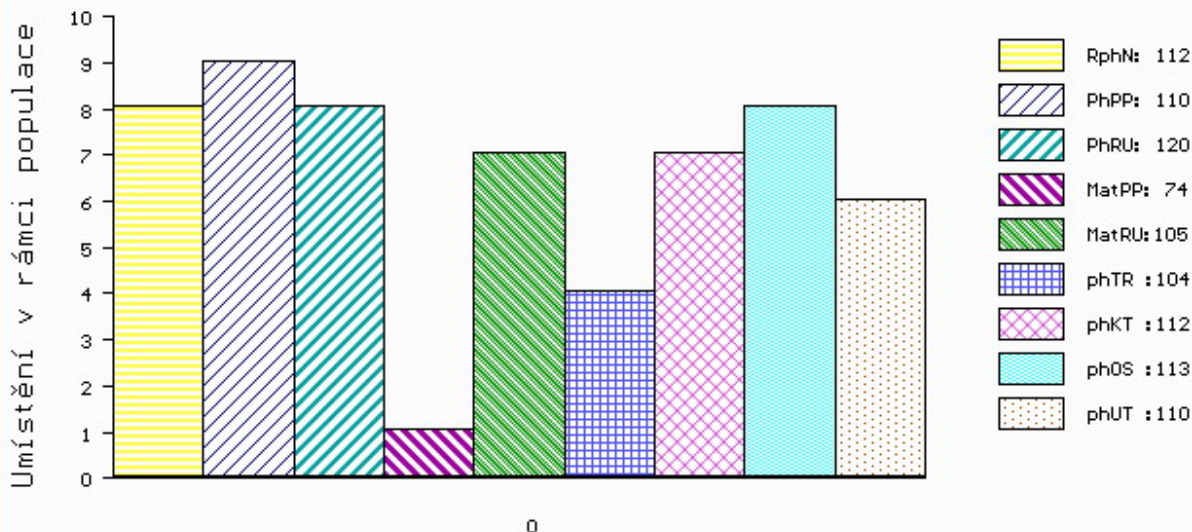
PLEMENNÉ HODNOTY

LINEARNÍ HODNOCENÍ

	pp	ru	ME	pp	ru	TR	KT	OS	UT	Hmot	kříž	TR	KT	OS	UT	CE	
BÝK	PE	110	120	ME	74	105	104	112	113	110							
MATKA	PE	110	118	ME	88	103	97	104	106	104	738	142	22	19	19	7	67
OTEC	PE	98	103	ME	68	117	111	113	111	110	636	134	23	16	15	5	59

HODNOCEN: TR 6 / /10 KT / / OS / / UT Výsledek:

ÚROVEŇ PLEMENNÝCH HODNOT



č.kat:16 uš.číslo 000060191 034 CZ

Číslo : 60137 034 CZ EMANUEL ZDB P Číslo katalogu 17
 Dat.nar. : 08.02.2018 Plemeno : S100 Masný simentál
 Chovatel : ZD Brloh
 Majitel : ZD Brloh

OOO ZSI 495 HEDETOFT VITO PP 51546-02044
 OO ZSI 778 TEMPLÁŘ Z NOVÉ VODY PP 429000602034071
 MOO 155892 972 CZ RENATA AGRO PP 060000155892972

OTEC ZMS 114 VERDI ŠUMAVSKÝ P 158000740416032

OMO ZSI 078 GEROJ 164617006524
 MO 17124 932 CZ LAURA ŠUMAVSKÁ R 158000017124932
 MMO 2760 617 CZ EMA ŠUMAVSKÁ P 158617002760

OOM ZSI 156 AST OMEGA GOLD ET PP 21827-00317
 OM ZSI 550 PATRON Z PODLESÍ ET P 061000516104042
 MOM 21530 507 CZ EMILKA UNICHOV P 140507021530

MA 435428 931 CZ /6 ot P 035000435428931

OMM ZSI 501 PETER Z CUNKOVA ET P 253000552876031
 MM 360819 931 CZ P 035000360819931
 MMM 57996 242 CZ 38M P 035000057996242

Vl.užit:nar: 45 ** kg ve 120d: 225 kg 210d: 353 kg 365d: 588 kg / kříž: 142 cm
 Přírustek od narození: 1534 g / 106 šourek 40 cm
 Věk při ZV 454 dní aktuálně k 21.03.19 hmotnost: 668 kg výška v kříži: 144 cm

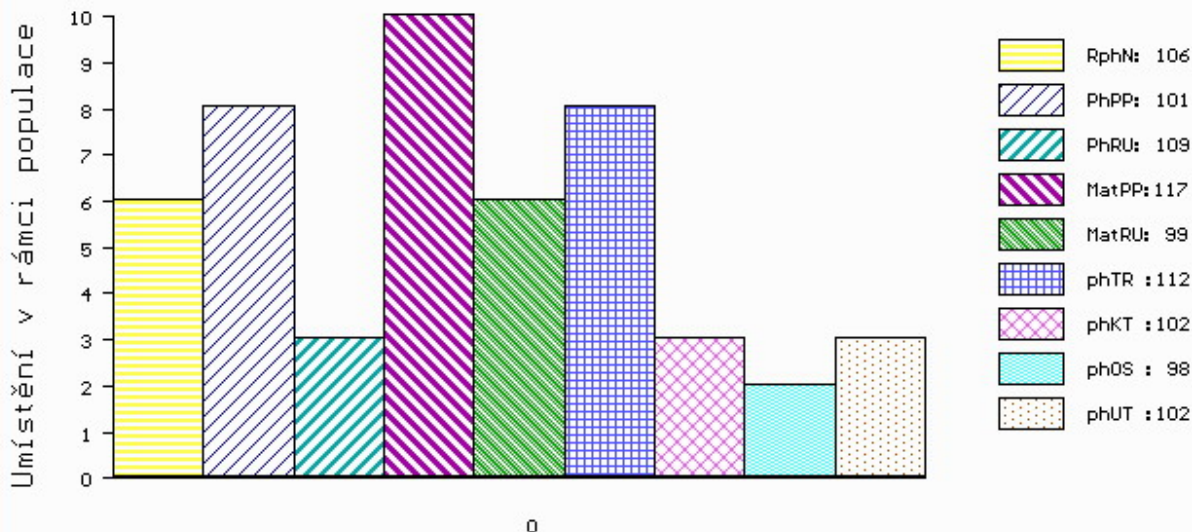
PLEMENNÉ HODNOTY

LINEARNÍ HODNOCENÍ

	pp	ru	ME	pp	ru	TR	KT	OS	UT	Hmot	kříž	TR	KT	OS	UT	CE	
BÝK	PE	101	109	ME	117	99	112	102	98	102							
MATKA	PE	114	93	ME	105	104	104	98	97	98	680	144	19	18	17	6	60
OTEC	PE	99	111	ME	123	102	110	107	104	107	670	141	26	19	19	7	71

HODNOCEN: TR 9 / / 9 KT / / OS / / UT Výsledek:

ÚROVEŇ PLEMENNÝCH HODNOT



č.kat:17 uš.číslo 000060137 034 CZ

Číslo : 60151 034 CZ ELIÁŠ ZDB P Číslo katalogu 18
 Dat.nar. : 15.02.2018 Plemeno : S100 Masný simentál
 Chovatel : ZD Brloh
 Majitel : ZD Brloh

OOO ZSI 495 HEDETOFT VITO PP 51546-02044
 OO ZSI 778 TEMPLÁŘ Z NOVÉ VODY PP 429000602034071
 MOO 155892 972 CZ RENATA AGRO PP 060000155892972

OTEC ZMS 114 VERDI ŠUMAVSKÝ P 158000740416032

OMO ZSI 078 GEROJ 164617006524
 MO 17124 932 CZ LAURA ŠUMAVSKÁ R 158000017124932
 MMO 2760 617 CZ EMA ŠUMAVSKÁ P 158617002760

OOM ZSI 568 LYKKE DIXIE PP 41344-00399
 OM ZSI 858 URBANY P 434000644127021
 MOM 131585 921 CZ P 263000131585921

MA 522083 931 CZ /3 ot ANDELA ZDB P 035000522083931

OMM ZSI 299 LUMÍR Z PODLESÍ P 061000002612042
 MM 242796 931 CZ P 035000242796931
 MMM 52946 242 CZ 12L R 035000052946242

Vl.užit:nar: 47 ** kg ve 120d: 208 kg 210d: 337 kg 365d: 589 kg / kříž: 141 cm
 Přírustek od narození: 1496 g / 108 šourek 36 cm
 Věk při ZV 447 dní aktuálně k 21.03.19 hmotnost: 644 kg výška v kříži: 142 cm

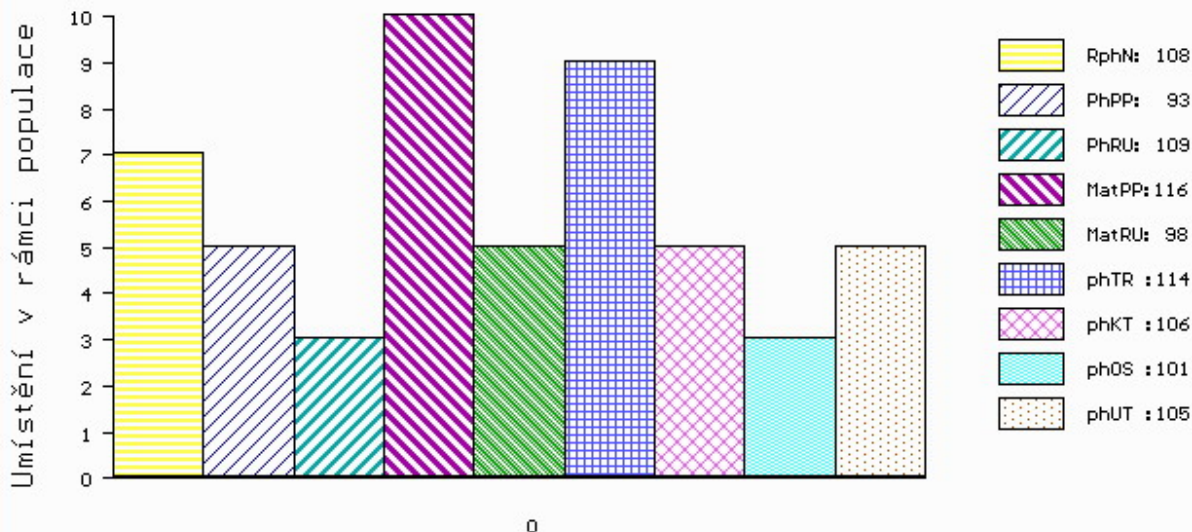
PLEMENNÉ HODNOTY

LINEARNÍ HODNOCENÍ

	pp	ru	pp	ru	TR	KT	OS	UT	Hmot	kříž	TR	KT	OS	UT	CE		
BÝK	PE	93	109	ME	116	98	114	106	101	105							
MATKA	PE	101	98	ME	100	100	105	101	99	100	782	150	26	21	20	8	75
OTEC	PE	99	111	ME	123	102	110	107	104	107	670	141	26	19	19	7	71

HODNOCEN: TR 8 / / 9 KT / / OS / / UT Výsledek:

ÚROVEŇ PLEMENNÝCH HODNOT



č.kat:18 uš.číslo 000060151 034 CZ

Číslo : 60162 034 CZ ERIK ZDB P Číslo katalogu 19
 Dat.nar. : 04.03.2018 Plemeno : S100 Masný simentál
 Chovatel : ZD Brloh
 Majitel : ZD Brloh

OOO ZSI 495 HEDETOFT VITO PP 51546-02044
 OO ZSI 778 TEMPLÁŘ Z NOVÉ VODY PP 429000602034071
 MOO 155892 972 CZ RENATA AGRO PP 060000155892972

OTEC ZMS 114 VERDI ŠUMAVSKÝ P 158000740416032

OMO ZSI 078 GEROJ 164617006524
 MO 17124 932 CZ LAURA ŠUMAVSKÁ R 158000017124932
 MMO 2760 617 CZ EMA ŠUMAVSKÁ P 158617002760

OOM ZSI 343 EUGEN AV RÖRUM P 92241
 OM ZSI 501 PETER Z CUNKOVA ET P 253000552876031
 MOM 198104 931 CZ MAILA Z OSTRÉHO P 253000198104931

MA 480778 931 CZ /4 ot P 035000480778931

OMM ZSI 125 CHEB P 16.005 68247
 MM 282204 931 CZ P 035000282204931
 MMM 52955 242 CZ 33L P 035000052955242

Vl.užit:nar: 45 ** kg ve 120d: 238 kg 210d: 389 kg 365d: 621 kg / kříž: 140 cm
 Přírustek od narození: 1584 g / 108 šourek 37 cm
 Věk při ZV 430 dní aktuálně k 21.03.19 hmotnost: 650 kg výška v kříži: 142 cm

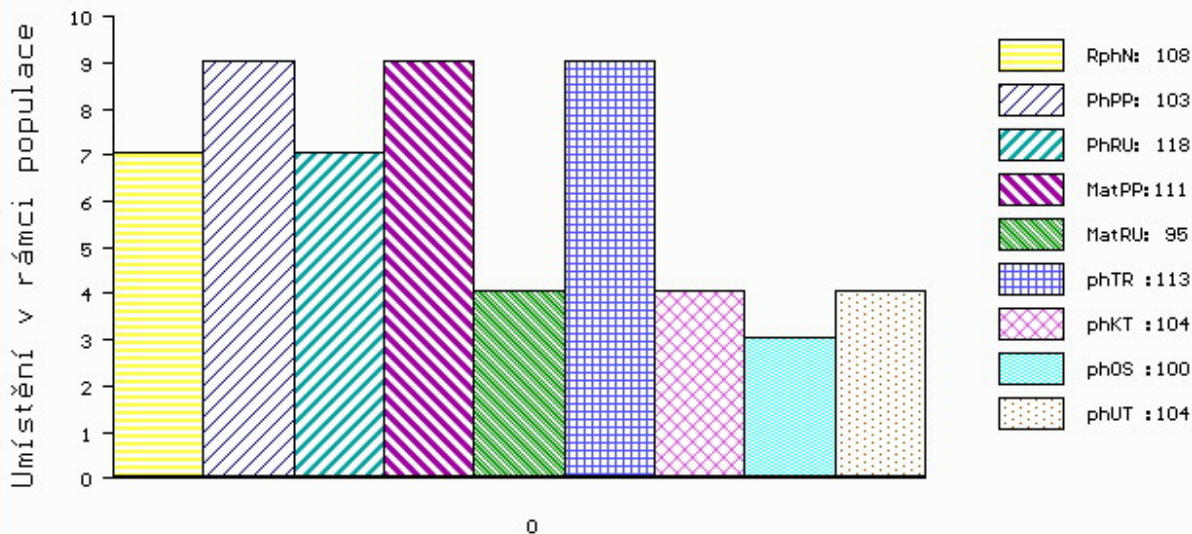
PLEMENNÉ HODNOTY

LINEARNÍ HODNOCENÍ

	pp	ru	ME	pp	ru	TR	KT	OS	UT	Hmot	kříž	TR	KT	OS	UT	CE
BÝK	PE	103	118	ME	111	95	113	104	100	104						
MATKA	PE	113	103	ME	96	100	101	98	97	100	762 /	148	27	21	19	7 74
OTEC	PE	99	111	ME	123	102	110	107	104	107	670 /	141	26	19	19	7 71

HODNOCEN: TR 9 / /10 KT / / OS / / UT Výsledek:

ÚROVEŇ PLEMENNÝCH HODNOT



č.kat:19 uš.číslo 000060162 034 CZ

Býci vyřazení před základním výběrem

Číslo : **60132 034 CZ ELWOOD RED ZDB** Číslo katalogu 20
 Dat.nar. : 06.02.2018 Plemeno : G100 Aberdeen Angus
 Chovatel : ZD Brloh
 Majitel : ZD Brloh

OOO 265 400 RED BHC STRYKER 778117
 OO ZAA 572 RED RIIS STRYKER 394 ET 85569-00394
 MOO 833006 CA RED FINE LINE CONTENDER 54E 833006

OTEC ZAI 108 ZULL RED Z PĚČINA 268000817433031
 OMO ZAA 703 RESET RED ET 398000624477031
 MO 452456 961 CZ ULRYKA RED TEGRO 133000452456961
 MMO 235915 961 CZ 133000235915961

OOM ZAA 334 LCHMN SHARPSHOOTER 1369 29AR0172
 OM ZAA 453 KARMÍN RED 16M ET 035282053009
 MOM 48141 242 CZ FINESA RED CHINNA 1K 096242048141

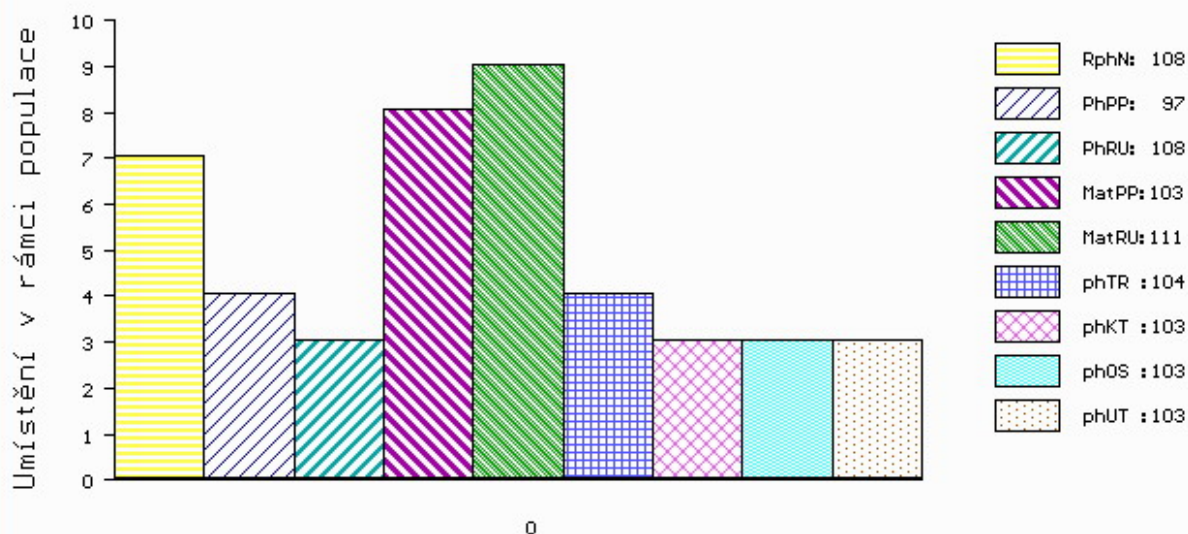
MA 167235 931 CZ /12 ot RED 035000167235931
 OMM ZAA 289 HANIBAL ET 119117005702
 MM 10840 931 CZ LEONA RED ZDB 71N 035000010840931
 MMM 50042 242 CZ IVA ZDB 92K 035000050042242

Vl.užit:nar: **45 **** kg ve 120d: **182** kg 210d: **297** kg 365d: **491** kg / kříž: **128** cm
 Přírustek od narození: **1277 g / 108** šourek **37** cm
 Věk při ZV **456** dní aktuálně k 21.03.19 hmotnost: **566** kg výška v kříži: **129** cm

PLEMENNÉ HODNOTY										LINEARNÍ HODNOCENÍ							
	pp	ru	pp	ru	TR	KT	OS	UT		Hmot	kříž	TR	KT	OS	UT	CE	
BÝK	PE	97	108	ME	103	111	104	103	103	103							
MATKA	PE	99	107	ME	104	108	102	97	96	97	702	140	21	19	17	6	63
OTEC	PE	103	102	ME	95	116	106	109	110	110	636	133	23	20	20	7	70

HODNOCEN: TR 3 / / 7 KT / / OS / / UT Výsledek: **před ZV-VT**

ÚROVEŇ PLEMENNÝCH HODNOT



č.kat:20 uš.číslo 000060132 034 CZ