

KATALOG ZÁKLADNÍHO VÝBĚRU

dne 08.05.2019

Hodina Jakub, Kratušín

Začátek cca 12,30 hod.

Č. k.	Číslo býčka	OTEC st.reg.	DATUM NAROZENÍ	PLEM	HM. kg	KŘ. cm	Přír.od g	nar. RPH	CHOVATEL
1	48353 034 CZ	ZMS 407	12.03.18	S100	646	143	1603 g	109	Hodina Jakub, Kratušín
2	48354 034 CZ	ZMS 407	19.03.18	S100	720	143	1827 g	113	Hodina Jakub, Kratušín
3	48355 034 CZ	ZMS 407	30.03.18	S100	706	142	1847 g	114	Hodina Jakub, Kratušín
4	48356 034 CZ	ZMS 407	31.03.18	S100	688	140	1805 g	120	Hodina Jakub, Kratušín

Plemenné hodnoty uvedené v katalogu jsou spočítány k 31.03.2019



Vysvětlivky ke zkratkám ve jménech v katalogu :

ET	- býček narozen po embryotrasferu
RED	- zbarvení red angus
P,V	- bezrohý / volný roh (* - testováno testem DNA)
PP	- bezrohý – homozygot (stanoveno testem DNA)
R	- rohatý (* - testováno testem DNA)
+/+ ,WT/WT	- nepřenáší alelu způsobujícími dvojí osvalení (GS, AA)
MH/+	- heterozygot s jednou alelou podmiňující dvojí osvalení (GS)
MH/MH	- homozygot - obě alely podmiňující dvojí osvalení (GS – oddíl „B“ PK)
Porodní hmot (nar)	- u plemene AA,BA,HE,CH,MS,LI způsob zjišťování porodní hmotnosti v chovu * * * - váženo při narození , * * - odhadováno , * - nesledováno

U matek plemene BA

Třída	Výška kříž (cm)	Hmotnost (kg)	RPH přímý efekt	RPH mat. efekt	RPH osvalení
SE	147 a více	800 a více	105 a vic	103 a vic	103 a vic
EC	147 a více	800 a více	105 a vic	pod 103	103 a vic
EM	147 a více	800 a více	pod 105	103 a vic	pod 103
CM	pod 147	pod 800	105 a vic	103 a vic	103 a vic
C1	pod 147	pod 800	105 a vic	pod 103	103 a vic
M1	pod 147	pod 800	pod 105	103 a vic	pod 103

Popisky grafu úrovně plemenných hodnot

Jednotlivé plemenné hodnoty jsou rozděleny do pásem na základě výpočtu kvantilu normálního rozložení, které udávají, jak si konkrétní jedinec stojí v porovnání s průměrem populace plemenných býčků odchovaných v období 2014 – 2019.

pásma	Pozice býka v rámci populace	zkratka	Popis údaje v grafu
10	býk patří hodnotou RPH do 10 % nejlepších býků v daném ukazateli	<i>RphT</i>	RPH pro přírůstek v testu
9	býk patří hodnotou RPH do 20 % nejlepších býků v daném ukazateli	<i>RphN</i>	RPH pro životní přírůstek
8	býk patří hodnotou RPH do 30 % nejlepších býků v daném ukazateli	<i>RpPP</i>	RPH pro přímý efekt porody
7	býk patří hodnotou RPH do 40 % nejlepších býků v daném ukazateli	<i>RpRU</i>	RPH pro přímý efekt růst
6	býk patří hodnotou RPH do 50 % nejlepších býků v daném ukazateli	<i>MatPP</i>	RPH pro maternální efekt porody
5	býk patří hodnotou RPH do průměru býků v daném ukazateli	<i>MatRU</i>	RPH pro maternální efekt růst
4	býk patří hodnotou RPH do 60 % nejlepších býků v daném ukazateli	<i>phTR</i>	RPH pro lineární hodnocení těl. rámec
3	býk patří hodnotou RPH do 70 % nejlepších býků v daném ukazateli	<i>phKT</i>	RPH pro lineární hodnocení kap. těla
2	býk patří hodnotou RPH do 80 % nejlepších býků v daném ukazateli	<i>phOS</i>	RPH pro lineární hodnocení osvalení
1	býk patří hodnotou RPH do 90 % nejlepších býků v daném ukazateli	<i>phUT</i>	RPH pro lineární hodnocení užit. typ

Hlavní selekční kritéria pro výběr do plemnitby na OPB a odchovu u chovatele

Hlavním selekčním kritériem bude pouze lineární hodnocení při základním výběru.

Důvody vyřazení před základním výběrem

- hodnocení tělesného rámce (1,2,3 body dle parametrů daného plemene)
- hodnocení bodů za hmotnost v 365 dnech (1,2,3 body dle parametrů daného plemene)
- nepředvedení býka k základnímu výběru na ohlávce nebo na vodící tyči
- na základě rozhodnutí majitele býka o jeho vyřazení
- zdravotní důvody (displazie varlat, apod.)

Důvody vyřazení při základním výběrem

- hodnocení délky těla (1,2,3 body dle parametrů daného plemene)
- hodnocení ukazatelů kapacity těla (1,2,3 body dle parametrů daného plemene)
- hodnocení ukazatelů osvalení (1,2,3 body dle parametrů daného plemene)
- hodnocení užitkového typu (1,2,3 body dle parametrů daného plemene)
- závažné vady exteriéru při základním výběru
- neodpovídající funkčnost končetin při základním výběru
- zdravotní důvody (displazie varlat, apod.)

Reklamační řád pro základní výběry býků

Majitel odchovávaného býčka má právo podat reklamaci proti rozhodnutí výběrové komise (ČSCHMS). Tato reklamační může mít písemnou nebo ústní formu. Předmětem reklamační může být pouze konečný výsledek výběru (vybrán, odročen, vyřazen), nikoliv nesouhlas s bodovým hodnocením daného býka. Po skončení základního výběru býků vyzve předseda výběrové komise k podání případných protestů (reklamací). Reklamační se podává předsedovi výběrové komise nejpozději do 60-ti minut od jeho výzvy. Jménem majitele býka může jednat také zástupce odchovny plemenných býků (OPB). Reklamační je podmíněna složením nevratné kauce 1000 Kč, přičemž polovina z této částky je určena pro provozovatele OPB a polovina pro ČSCHMS. Tato kauce musí být složena okamžitě v hotovosti v době podání reklamační předsedovi výběrové komise. Po vznesení reklamační a složení nevratné kauce následuje nové předvedení býka.

V případě shodného verdiktu výběrové komise a majitele býka je platný tento shodný verdikt. V případě neshody mezi verdiktem výběrové komise a majitelem býka je býk odročen a bude proveden nový základní výběr. V případě opakovaného protestu je nutné reklamaci podat písemnou formou. Provedení nového základního výběru je podmíněno složením kauce 5000 Kč za každého reklamovaného býka. Kauce se skládá na účet ČSCHMS nejpozději do 10-ti kalendářních dnů ode dne provedení základního výběru. V případě, že nebudou peníze připsány na účet v daném termínu, platí původní verdikt výběrové komise a reklamační se dále neřeší. Nový základní výběr se uskuteční do 30-ti dnů od sporného výběru, pokud se obě strany nedohodnou jinak. Většinové složení komise nesmí být totožné se složením komise, která vynesla sporný verdikt. O složení nové komise rozhoduje ČSCHMS po dohodě s příslušnou Radou PK daného plemene. O závěru nového základního výběru je sepsán nový výběrový protokol. Proti tomuto rozhodnutí se již nelze dále odvolat. V případě, že je potvrzeno původní rozhodnutí výběrové komise, propadá kauce ve prospěch ČSCHMS, v opačném případě se vrací majiteli býka do 10-ti kalendářních dnů od provedení nového základního výběru. Náklady spojené s novým základním výběrem (zejména cestovné členů výběrové komise, případně oprávněné nároky spojené s odměnou za odvedenou práci) nese strana, která při svém rozhodnutí či jednání nebyla v právu. Tyto náklady jsou zúčtovány na základě vystavené faktury zaslané druhé straně nejpozději do 14 dnů od provedení opakovaného základního výběru. V každém případě se o reklamaci vede písemný zápis. Rozhodnutí výběrové komise se váže ke konkrétnímu zvířeti v konkrétním čase a není možno se na něj odvolávat v případných následných sporech.

Schváleno výborem ČSCHMS dne 21.3.2006 v Hradištku pod Medníkem, změny schváleny 9.6.2017 Grémiem předsedů rad plemenných knih v Hradištku pod Medníkem



Sekretariát: ČSCHMS Praha Těšnov 17 11705 Praha 1 Mobil : +420 724 007 860 Telefon : +420 221 812 865 E-mail : info@cshms.cz	Ředitel PK <i>Kopecký Jan</i> Osík 201 569 67 Osík u Litomyšle Mobil : +420 724 007 862 Telefon : +420 461 612 809 E-mail : kopecky@cshms.cz	Adresa PK <i>Honová Nina</i> Osvoboditelů 35/9 410 02 Lovosice Mobil : +420 724 073 641 E-mail : honova@cshms.cz
---	--	--

Číslo : 48353 034 CZ EXCELSIOR Z KRATUŠÍNA P* Číslo katalogu 1
 Dat.nar. : 12.03.2018 Plemeno : S100 Masný simentál
 Chovatel : Hodina Jakub, Kratušín
 Majitel : Hodina Jakub, Kratušín

OOO ZSI 599 REJNOK OD BÍLÉHO DOMU P 164000540733032
 OO ZSI 894 UMBRO P 296000695173032
 MOO 175304 932 CZ P 164000175304932

OTEC ZMS 407 ALIS LEŽNICKÝ PP 400000570079041
 OMO 265 452 KOKO P 13.006 32358
 MO 1302340273 DE ELIS P 13.023 40273
 MMO 1300204723 DE 13.002 04723

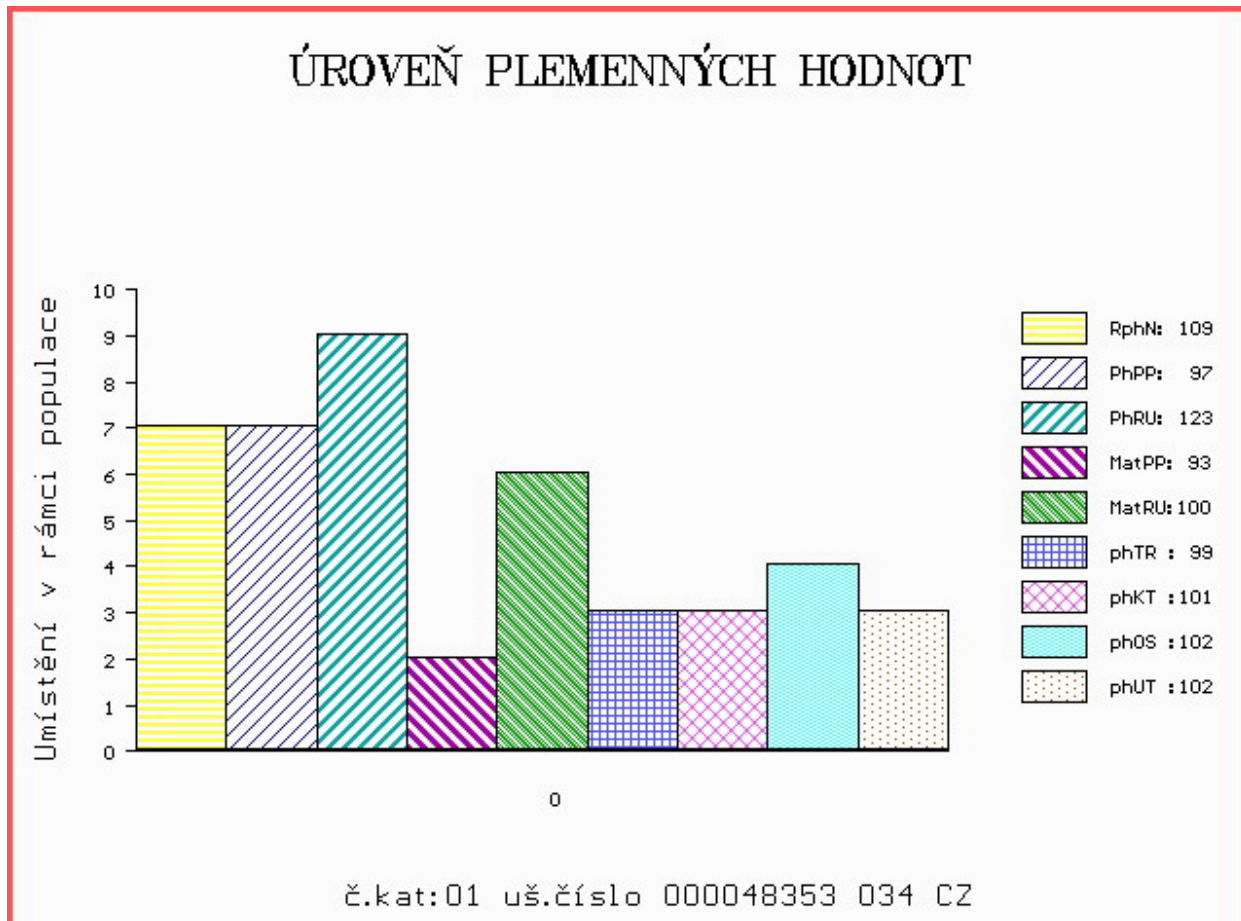
OOM ZSI 380 VINGEGAARD ANTONIUS P 41524-01078
 OM ZMS 065 VIGOR Z PODLESÍ P 061000549855042
 MOM 102798 942 CZ R 061000102798942

MA 543252 931 CZ /2 ot ANINKA ZE ZÁBRDÍ P 413000543252931
 OMM ZSI 284 HOLM ULRICK P 36545-00514
 MM 136654 942 CZ P 061000136654942
 MMM 108273 507 CZ CHALKA UNICHOV P 140507108273

Vl.užit:nar: 40 ** kg ve 120d: 216 kg 210d: 348 kg 365d: 623 kg / kříž: 143 cm
 Přírustek od narození: 1603 g / 109 šourek 44 cm
 Věk při ZV 422 dní aktuálně k 25.03.19 hmotnost: 646 kg výška v kříži: 143 cm

PLEMENNÉ HODNOTY										LINEARNÍ HODNOCENÍ							
	pp	ru	pp	ru	TR	KT	OS	UT	Hmot	kříž	TR	KT	OS	UT	CE		
BÝK	PE	97	123	ME	93	100	99	101	102	102							
MATKA	PE	103	102	ME	102	100	88	88	89	86	578	138	17	20	16	6	59
OTEC	PE	84	141	ME	85	103	114	121	122	125	668	145	28	19	21	7	75

HODNOCEN: TR 9 / /10 KT / / OS / / UT Výsledek:



Číslo : 48354 034 CZ EXKALIBR Z KRATUŠÍNA PP Číslo katalogu 2
 Dat.nar. : 19.03.2018 Plemeno : S100 Masný simentál
 Chovatel : Hodina Jakub, Kratušín
 Majitel : Hodina Jakub, Kratušín

OOO ZSI 599 REJNOK OD BÍLÉHO DOMU P 164000540733032
 OO ZSI 894 UMBRO P 296000695173032
 MOO 175304 932 CZ P 164000175304932

OTEC ZMS 407 ALIS LEŽNICKÝ PP 400000570079041
 OMO 265 452 KOKO P 13.006 32358
 MO 1302340273 DE ELIS P 13.023 40273
 MMO 1300204723 DE 13.002 04723

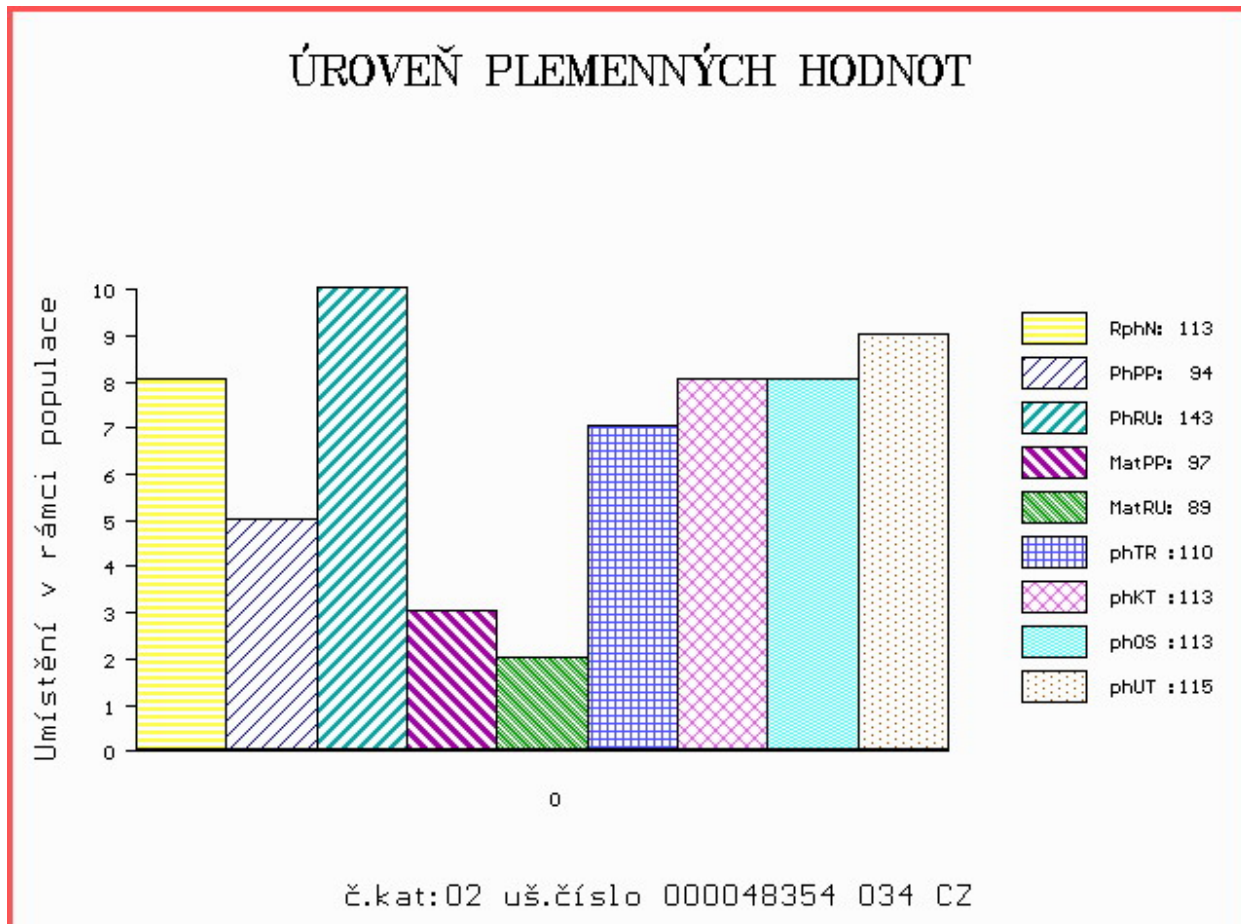
OOM ZSI 380 VINGEGAARD ANTONIUS P 41524-01078
 OM ZMS 065 VIGOR Z PODLESÍ P 061000549855042
 MOM 102798 942 CZ R 061000102798942

MA 589381 931 CZ /2 ot BEATA ZE ZÁBRDÍ P 413000589381931
 OMM ZSI 346 VINGEGAARD VILHELM P 41524-01046
 MM 380187 931 CZ P 413000380187931
 MMM 198110 931 CZ NEPTUNE Z OSTRÉHO P 253000198110931

Vl.užit:nar: 42 ** kg ve 120d: 253 kg 210d: 400 kg 365d: 708 kg / kříž: 143 cm
 Přírustek od narození: 1827 g / 113 šourek 43 cm
 Věk při ZV 415 dní aktuálně k 25.03.19 hmotnost: 720 kg výška v kříži: 143 cm

PLEMENNÉ HODNOTY										LINEARNÍ HODNOCENÍ							
	pp	ru	pp	ru	TR	KT	OS	UT	Hmot	kříž	TR	KT	OS	UT	CE		
BÝK	PE	94	143	ME	97	89	110	113	113	115							
MATKA	PE	102	121	ME	107	87	101	101	100	101	626	138	21	20	18	7	66
OTEC	PE	84	141	ME	85	103	114	121	122	125	668	145	28	19	21	7	75

HODNOCEN: TR 10 / /10 KT / / OS / / UT Výsledek:



Číslo : 48355 034 CZ EXPLICITÉR Z KRATUŠÍNA PP Číslo katalogu 3
 Dat.nar. : 30.03.2018 Plemeno : S100 Masný simentál
 Chovatel : Hodina Jakub, Kratušín
 Majitel : Hodina Jakub, Kratušín

OOO ZSI 599 REJNOK OD BÍLÉHO DOMU P 164000540733032
 OO ZSI 894 UMBRO P 296000695173032
 MOO 175304 932 CZ P 164000175304932

OTEC ZMS 407 ALIS LEŽNICKÝ PP 400000570079041
 OMO 265 452 KOKO P 13.006 32358
 MO 1302340273 DE ELIS P 13.023 40273
 MMO 1300204723 DE 13.002 04723

OOM ZSI 829 LANGO AUGUST/ATOS PP 17701-00844
 OM ZSI 568 LYKKE DIXIE PP 41344-00399
 MOM 4134400195 DK LYKKE PHILADELPHIA P 41344-00195

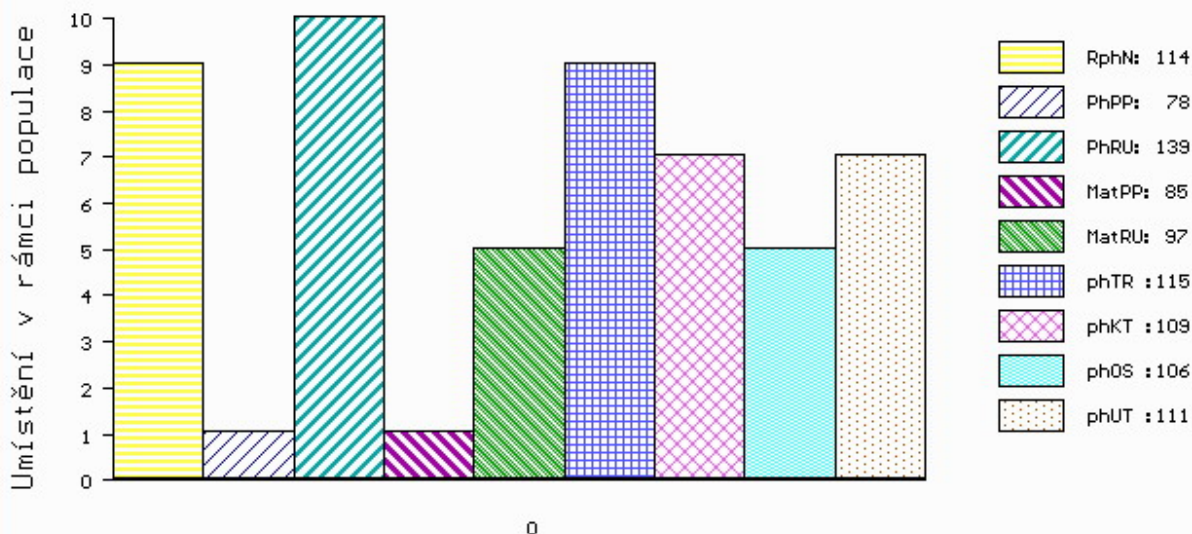
MA 585985 961 CZ /2 ot AGÁTA AGROCHYT PP 392000585985961
 OMM ZSI 719 HEDETOFT COLUMBUS PP 80185-00136
 MM 488660 961 CZ VERONIKA AGROCHYT P 392000488660961
 MMM 193683 961 CZ OUŠKO AGROCHYT P 392000193683961

Vl.užit:nar: 41 ** kg ve 120d: 255 kg 210d: 417 kg 365d: 716 kg / kříž: 142 cm
 Přírustek od narození: 1847 g / 114 šourek 43 cm
 Věk při ZV 404 dní aktuálně k 25.03.19 hmotnost: 706 kg výška v kříži: 142 cm

PLEMENNÉ HODNOTY										LINEARNÍ HODNOCENÍ						
	pp	ru	ME	pp	ru	TR	KT	OS	UT	Hmot	kříž	TR	KT	OS	UT	CE
BÝK	PE	78	139	ME	85	97	115	109	106	111						
MATKA	PE	82	111	ME	96	102	105	98	96	98	614	139	20	20	17	63
OTEC	PE	84	141	ME	85	103	114	121	122	125	668	145	28	19	21	75

HODNOCEN: TR 10 / /10 KT / / OS / / UT Výsledek:

ÚROVEŇ PLEMENNÝCH HODNOT



č.kat:03 uš.číslo 000048355 034 CZ

Číslo : 48356 034 CZ EDRIAN Z KRATUŠÍNA P* Číslo katalogu 4
 Dat.nar. : 31.03.2018 Plemeno : S100 Masný simentál
 Chovatel : Hodina Jakub, Kratušín
 Majitel : Hodina Jakub, Kratušín

OOO ZSI 599 REJNOK OD BÍLÉHO DOMU P 164000540733032
 OO ZSI 894 UMBRO P 296000695173032
 MOO 175304 932 CZ P 164000175304932

OTEC ZMS 407 ALIS LEŽNICKÝ PP 400000570079041
 OMO 265 452 KOKO P 13.006 32358
 MO 1302340273 DE ELIS P 13.023 40273
 MMO 1300204723 DE 13.002 04723

OOM ZSI 380 VINGEGAARD ANTONIUS P 41524-01078
 OM ZMS 065 VIGOR Z PODLESÍ P 061000549855042
 MOM 102798 942 CZ R 061000102798942

MA 589377 931 CZ /2 ot ARINA ZE ZÁBRDÍ P 413000589377931
 OMM ZSI 346 VINGEGAARD VILHELM P 41524-01046
 MM 380190 931 CZ P 413000380190931
 MMM 268236 931 CZ P 413000268236931

Vl.užit:nar: 40 ** kg ve 120d: 272 kg 210d: 443 kg 365d: 698 kg / kříž: 140 cm
 Přírustek od narození: 1805 g / 120 šourek 41 cm
 Věk při ZV 403 dní aktuálně k 25.03.19 hmotnost: 688 kg výška v kříži: 140 cm

PLEMENNÉ HODNOTY										LINEARNÍ HODNOCENÍ							
	pp	ru	pp	ru	TR	KT	OS	UT	Hmot	kříž	TR	KT	OS	UT	CE		
BÝK	PE	97	145	ME	91	94	111	113	113	116							
MATKA	PE	101	119	ME	101	100	105	103	102	104	700	145	26	22	18	7	73
OTEC	PE	84	141	ME	85	103	114	121	122	125	668	145	28	19	21	7	75

HODNOCEN: TR 9 / /10 KT / / OS / / UT Výsledek:

