

KATALOG ZÁKLADNÍHO VÝBĚRU
dne 08.05.2019
Kofroň Jan, Ing., Radhostice
Začátek cca 15,00 hod.

Č. k.	Číslo býčka	OTEC st.reg.	DATUM NAROZENÍ	PLEM	HM. kg	KŘ. cm	Přír.od g	nar. RPH	CHOVATEL
1	81970 034 CZ	ZAI 469	17.01.18	G100	618	136	1344 g	91	Kofroň Jan, Ing., Radhostice
2	81971 034 CZ	ZAI 469	22.01.18	G100	586	136	1288 g	85	Kofroň Jan, Ing., Radhostice
3	81972 034 CZ	ZAA 942	26.01.18	G100	664	134	1485 g	112	Kofroň Jan, Ing., Radhostice
4	81973 034 CZ	ZAA 942	30.01.18	G100	732	143	1650 g	116	Kofroň Jan, Ing., Radhostice
5	81975 034 CZ	ZAI 453	08.02.18	G100	606	133	1391 g	101	Kofroň Jan, Ing., Radhostice
6	81976 034 CZ	ZAI 469	08.02.18	G100	581	136	1321 g	93	Kofroň Jan, Ing., Radhostice
7	107772 034 CZ	ZAI 453	08.02.18	G100	644	136	1488 g	104	Kofroň Jan, Ing., Radhostice
8	81977 034 CZ	ZAA 942	10.02.18	G100	618	136	1425 g	113	Kofroň Jan, Ing., Radhostice
9	81981 034 CZ	ZAI 453	21.02.18	G100	568	132	1337 g	91	Kofroň Jan, Ing., Radhostice
10	81983 034 CZ	ZAI 469	25.02.18	G100	610	135	1466 g	102	Kofroň Jan, Ing., Radhostice
11	81992 034 CZ	PAA 505	16.03.18	G100	538	133	1333 g	108	Kofroň Jan, Ing., Radhostice
12	81993 034 CZ	PAA 505	26.03.18	G100	590	136	1522 g	110	Kofroň Jan, Ing., Radhostice
13	81994 034 CZ	APA 013	28.03.18	G100	594	131	1536 g	99	Kofroň Jan, Ing., Radhostice
14	81995 034 CZ	ZAI 579	29.03.18	G100	602	134	1562 g	107	Kofroň Jan, Ing., Radhostice

Plemenné hodnoty uvedené v katalogu jsou spočítány k 31.03.2019



Vysvětlivky ke zkratkám ve jménech v katalogu :

ET	- býček narozen po embryotrasferu
RED	- zbarvení red angus
P,V	- bezrohý / volný roh (* - testováno testem DNA)
PP	- bezrohý – homozygot (stanoveno testem DNA)
R	- rohatý (* - testováno testem DNA)
+/+ ,WT/WT	- nepřenáší alelu způsobujícími dvojí osvalení (GS, AA)
MH/+	- heterozygot s jednou alelou podmiňující dvojí osvalení (GS)
MH/MH	- homozygot - obě alely podmiňující dvojí osvalení (GS – oddíl „B“ PK)
Porodní hmot (nar)	- u plemene AA,BA,HE,CH,MS,LI způsob zjišťování porodní hmotnosti v chovu * * * - váženo při narození , * * - odhadováno , * - nesledováno

U matek plemene BA

Třída	Výška kříž (cm)	Hmotnost (kg)	RPH přímý efekt	RPH mat. efekt	RPH osvalení
SE	147 a více	800 a více	105 a vic	103 a vic	103 a vic
EC	147 a více	800 a více	105 a vic	pod 103	103 a vic
EM	147 a více	800 a více	pod 105	103 a vic	pod 103
CM	pod 147	pod 800	105 a vic	103 a vic	103 a vic
C1	pod 147	pod 800	105 a vic	pod 103	103 a vic
M1	pod 147	pod 800	pod 105	103 a vic	pod 103

Popisky grafu úrovně plemenných hodnot

Jednotlivé plemenné hodnoty jsou rozděleny do pásem na základě výpočtu kvantilu normálního rozložení, které udávají, jak si konkrétní jedinec stojí v porovnání s průměrem populace plemenných býčků odchovaných v období 2014 – 2019.

pásma	Pozice býka v rámci populace	zkratka	Popis údaje v grafu
10	býk patří hodnotou RPH do 10 % nejlepších býků v daném ukazateli	<i>RphT</i>	RPH pro přírůstek v testu
9	býk patří hodnotou RPH do 20 % nejlepších býků v daném ukazateli	<i>RphN</i>	RPH pro životní přírůstek
8	býk patří hodnotou RPH do 30 % nejlepších býků v daném ukazateli	<i>RpPP</i>	RPH pro přímý efekt porody
7	býk patří hodnotou RPH do 40 % nejlepších býků v daném ukazateli	<i>RpRU</i>	RPH pro přímý efekt růst
6	býk patří hodnotou RPH do 50 % nejlepších býků v daném ukazateli	<i>MatPP</i>	RPH pro maternální efekt porody
5	býk patří hodnotou RPH do průměru býků v daném ukazateli	<i>MatRU</i>	RPH pro maternální efekt růst
4	býk patří hodnotou RPH do 60 % nejlepších býků v daném ukazateli	<i>phTR</i>	RPH pro lineární hodnocení těl. rámec
3	býk patří hodnotou RPH do 70 % nejlepších býků v daném ukazateli	<i>phKT</i>	RPH pro lineární hodnocení kap. těla
2	býk patří hodnotou RPH do 80 % nejlepších býků v daném ukazateli	<i>phOS</i>	RPH pro lineární hodnocení osvalení
1	býk patří hodnotou RPH do 90 % nejlepších býků v daném ukazateli	<i>phUT</i>	RPH pro lineární hodnocení užit. typ

Hlavní selekční kritéria pro výběr do plemenitby na OPB a odchovu u chovatele

Hlavním selekčním kritériem bude pouze lineární hodnocení při základním výběru.

Důvody vyřazení před základním výběrem

- hodnocení tělesného rámce (1,2,3 body dle parametrů daného plemene)
- hodnocení bodů za hmotnost v 365 dnech (1,2,3 body dle parametrů daného plemene)
- nepředvedení býka k základnímu výběru na ohlávce nebo na vodící tyči
- na základě rozhodnutí majitele býka o jeho vyřazení
- zdravotní důvody (displazie varlat, apod.)

Důvody vyřazení při základním výběrem

- hodnocení délky těla (1,2,3 body dle parametrů daného plemene)
- hodnocení ukazatelů kapacity těla (1,2,3 body dle parametrů daného plemene)
- hodnocení ukazatelů osvalení (1,2,3 body dle parametrů daného plemene)
- hodnocení užitkového typu (1,2,3 body dle parametrů daného plemene)
- závažné vady exteriéru při základním výběru
- neodpovídající funkčnost končetin při základním výběru
- zdravotní důvody (displazie varlat, apod.)

Reklamační řád pro základní výběry býků

Majitel odchovávaného býčka má právo podat reklamaci proti rozhodnutí výběrové komise (ČSCHMS). Tato reklamační může mít písemnou nebo ústní formu. Předmětem reklamační může být pouze konečný výsledek výběru (vybrán, odročen, vyřazen), nikoliv nesouhlas s bodovým hodnocením daného býka. Po skončení základního výběru býků vyzve předseda výběrové komise k podání případných protestů (reklamací). Reklamační se podává předsedovi výběrové komise nejpozději do 60-ti minut od jeho výzvy. Jménem majitele býka může jednat také zástupce odchovny plemenných býků (OPB). Reklamační je podmíněna složením nevratné kauce 1000 Kč, přičemž polovina z této částky je určena pro provozovatele OPB a polovina pro ČSCHMS. Tato kauce musí být složena okamžitě v hotovosti v době podání reklamační předsedovi výběrové komise. Po vznesení reklamační a složení nevratné kauce následuje nové předvedení býka.

V případě shodného verdiktu výběrové komise a majitele býka je platný tento shodný verdikt. V případě neshody mezi verdiktem výběrové komise a majitelem býka je býk odročen a bude proveden nový základní výběr. V případě opakovaného protestu je nutné reklamaci podat písemnou formou. Provedení nového základního výběru je podmíněno složením kauce 5000 Kč za každého reklamovaného býka. Kauce se skládá na účet ČSCHMS nejpozději do 10-ti kalendářních dnů ode dne provedení základního výběru. V případě, že nebudou peníze připsány na účet v daném termínu, platí původní verdikt výběrové komise a reklamační se dále neřeší. Nový základní výběr se uskuteční do 30-ti dnů od sporného výběru, pokud se obě strany nedohodnou jinak. Většinové složení komise nesmí být totožné se složením komise, která vynesla sporný verdikt. O složení nové komise rozhoduje ČSCHMS po dohodě s příslušnou Radou PK daného plemene. O závěru nového základního výběru je sepsán nový výběrový protokol. Proti tomuto rozhodnutí se již nelze dále odvolat. V případě, že je potvrzeno původní rozhodnutí výběrové komise, propadá kauce ve prospěch ČSCHMS, v opačném případě se vrací majiteli býka do 10-ti kalendářních dnů od provedení nového základního výběru. Náklady spojené s novým základním výběrem (zejména cestovné členů výběrové komise, případně oprávněné nároky spojené s odměnou za odvedenou práci) nese strana, která při svém rozhodnutí či jednání nebyla v právu. Tyto náklady jsou zúčtovány na základě vystavené faktury zaslané druhé straně nejpozději do 14 dnů od provedení opakovaného základního výběru. V každém případě se o reklamaci vede písemný zápis. Rozhodnutí výběrové komise se váže ke konkrétnímu zvířeti v konkrétním čase a není možno se na něj odvolávat v případných následných sporech.

Schváleno výborem ČSCHMS dne 21.3.2006 v Hradištku pod Medníkem, změny schváleny 9.6.2017 Grémiem předsedů rad plemenných knih v Hradištku pod Medníkem



<u>Sekretariát:</u> ČSCHMS Praha Těšnov 17 11705 Praha 1 Mobil : +420 724 007 860 Telefon : +420 221 812 865 E-mail : info@cschms.cz	<u>Ředitel PK</u> Kopecký Jan Osík 201 569 67 Osík u Litomyšle Mobil : +420 724 007 862 Telefon : +420 461 612 809 E-mail : kopecky@cschms.cz	<u>Adresa PK</u> Honová Nina Osvoboditelů 35/9 410 02 Lovosice Mobil : +420 724 073 641 E-mail : honova@cschms.cz
--	--	--

Číslo : **81970 034 CZ** **EXPO Z RADHOSTIC** Číslo katalogu 1
 Dat.nar. : 17.01.2018 Plemeno : G100 Aberdeen Angus
 Chovatel : Kofroň Jan, Ing., Radhostice
 Majitel : Kofroň Jan, Ing., Radhostice

OOO 287 405 RED SIX MILE RAWHIDE 222X 1573605
 OO 287 401 RED SIX MILE TUFF ENUF 111Z 1675335
 MOO 1398570 CA RED BAR-E-L DIAMOND 111T 1398570

O TEC ZAI 469 RED SIX MILE CRUISE 125C 1858433
 OMO 287 408 RED SIX MILE RUGER 221X 1573604
 MO 1675275 CA RED SIX MILE FLOWER 32Z 1675275
 MMO 1353723 CA RED SIX MILE FLOWER 713S 1353723

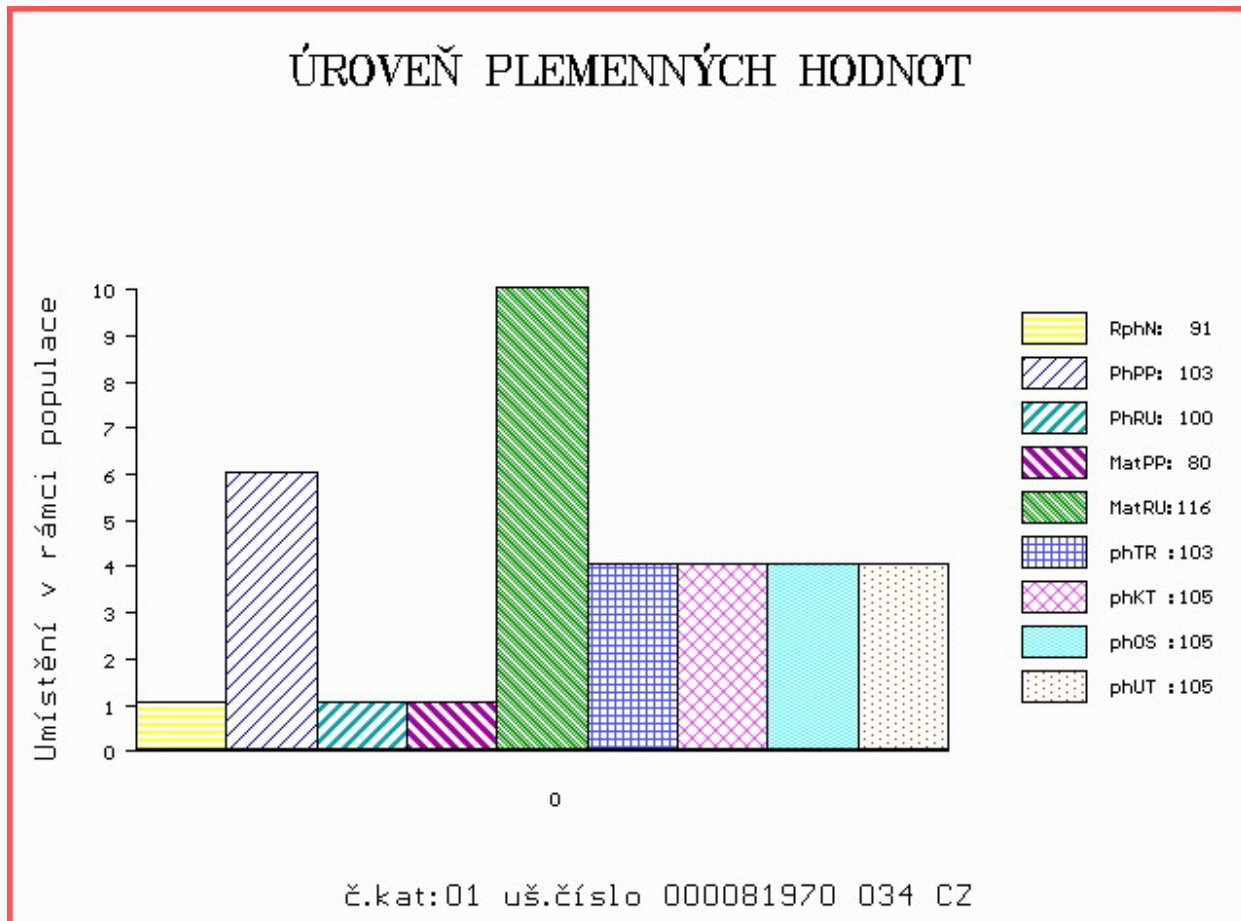
OOM 267 504 YOUNG DALE REAL DEAL 18K 1023568
 OM ZAA 515 YOUNG DALE TOUCH DOWN 36M 1119460
 MOM 757111 CA PAT LADY SANDRA 2C 757111

MA 240507 931 CZ /9 ot PAMELA Z RADHOSTIC ET 39800240507931
 OMM 269 238 YOUNG DALE EXT HOGAN 039G 878711
 MM 993 532 CA YOUNG DALE KRISTINA 44J 993532
 MMM 878708 CA YOUNG DALE KRISTINA 12G 878708

Vl.užit:nar: **32 **** kg ve 120d: **195** kg 210d: **318** kg 365d: **534** kg / kříž: **134** cm
 Přírustek od narození: **1344 g / 91** šourek **40** cm
 Věk při ZV **476** dní aktuálně k 29.03.19 hmotnost: **618** kg výška v kříži: **136** cm

PLEMENNÉ HODNOTY										LINEARNÍ HODNOCENÍ							
	pp	ru	pp	ru	TR	KT	OS	UT	Hmot	kříž	TR	KT	OS	UT	CE		
BÝK	PE	103	100	ME	80	116	103	105	105	105							
MATKA	PE	99	94	ME	81	130	98	95	95	97	780	143	25	23	24	8	80
O TEC	PE	90	106	ME	90	100	97	106	108	105	0	0	0	0	0	0	0

HODNOCEN: TR 6 / / 9 KT / / OS / / UT Výsledek:



Číslo : 81971 034 CZ EZOUN RED Z RADHOSTIC Číslo katalogu 2
 Dat.nar. : 22.01.2018 Plemeno : G100 Aberdeen Angus
 Chovatel : Kofroň Jan, Ing., Radhostice
 Majitel : Kofroň Jan, Ing., Radhostice

OOO 287 405 RED SIX MILE RAWHIDE 222X 1573605
 OO 287 401 RED SIX MILE TUFF ENUF 111Z 1675335
 MOO 1398570 CA RED BAR-E-L DIAMOND 111T 1398570

OTEC ZAI 469 RED SIX MILE CRUISE 125C 1858433
 OMO 287 408 RED SIX MILE RUGER 221X 1573604
 MO 1675275 CA RED SIX MILE FLOWER 32Z 1675275
 MMO 1353723 CA RED SIX MILE FLOWER 713S 1353723

OOM 270 346 RED FINE LINE MULBERRY 26P 1237972
 OM 271 877 RED BRYLOR BIG ROCK 85T 1395595
 MOM 1227846 CA RED CYT CHARITY 10P 1227846

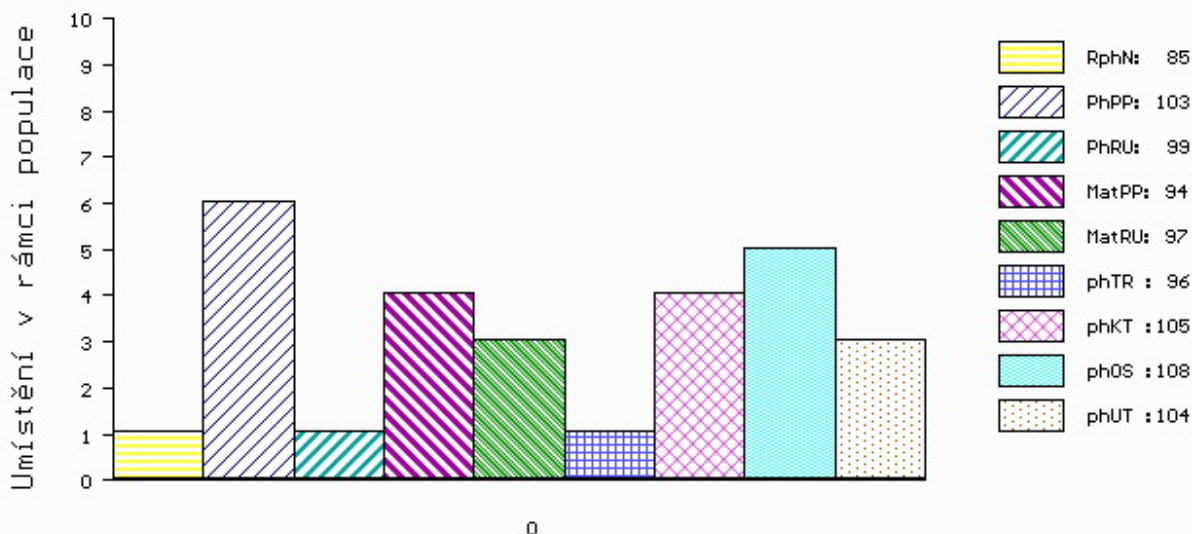
MA 424237 931 CZ /5 ot RED ET 398000424237931
 OMM 271 878 RED TED HI HO 35K 1038059
 MM 1094 837 CA RED FL FAYETTE 33M 1094837
 MMM 949458 CA RED DUS FAYETTE 8G 949458

Vl.užit:nar: 31 ** kg ve 120d: 173 kg 210d: 293 kg 365d: 514 kg / kříž: 132 cm
 Přírustek od narození: 1288 g / 85 šourek 38 cm
 Věk při ZV 471 dní aktuálně k 29.03.19 hmotnost: 586 kg výška v kříži: 136 cm

PLEMENNÉ HODNOTY										LINEARNÍ HODNOCENÍ							
	pp	ru	pp	ru	TR	KT	OS	UT		Hmot	kříž	TR	KT	OS	UT	CE	
BÝK	PE	103	99	ME	94	97	96	105	108	104							
MATKA	PE	102	97	ME	106	90	88	96	100	95	668	136	20	19	18	6	63
OTEC	PE	90	106	ME	90	100	97	106	108	105	0	0	0	0	0	0	0

HODNOCEN: TR 6 / / 8 KT / / OS / / UT Výsledek:

ÚROVEŇ PLEMENNÝCH HODNOT



č.kat:02 uš.číslo 000081971 034 CZ

Číslo : 81972 034 CZ ESPRIT RED Z RADHOSTIC Číslo katalogu 3
 Dat.nar. : 26.01.2018 Plemeno : G100 Aberdeen Angus
 Chovatel : Kofroň Jan, Ing., Radhostice
 Majitel : Kofroň Jan, Ing., Radhostice

OOO	272 123	RED LAZY MC STOUT 308	1343852
OO	ZAA 847	RED LAZY MC COWBOY CUT 26U	1441140
MOO	1136455 CA	RED LAZY MC STAR 185M	1136455

OTEC	ZAA 942	RED LAZY MC CC CUT ABOVE 102Y	1643251
OMO	270 773	RED LAZY MC SMASH 41N	1183959
MO	1343849 CA	RED LAZY MC BESS 12S	1343849
MMO	1176016 CA	RED LAZY MC BESS 73N	1176016

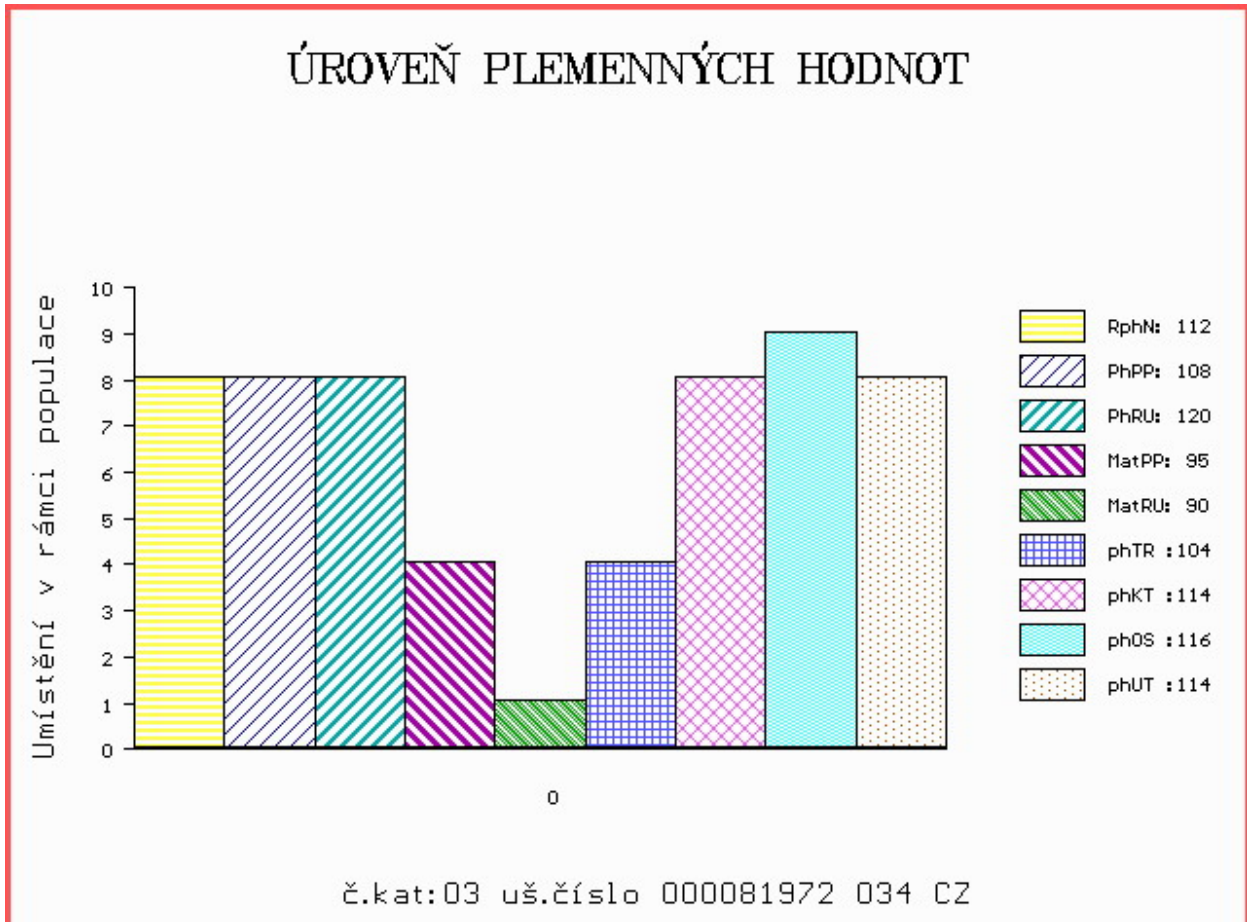
OOM	270 347	RED COMPASS MULBERRY 449M	1128419
OM	270 346	RED FINE LINE MULBERRY 26P	1237972
MOM	949458 CA	RED DUS FAYETTE 8G	949458

MA	320769 931 CZ /9 ot RED	398000320769931	
OMM	270 349	RED ARSF BOLD EDITION 2A	719256
MM	792 903 CA	RED TOWAW PRINCESS 17D	792903
MMM	701234 CA	RED TOWAW PRINCESS 47Z	701234

Vl.užit:nar: 30 ** kg ve 120d: 205 kg 210d: 327 kg 365d: 563 kg / kříž: 132 cm
 Přírustek od narození: 1485 g / 112 šourek 39 cm
 Věk při ZV 467 dní aktuálně k 29.03.19 hmotnost: 664 kg výška v kříži: 134 cm

PLEMENNÉ HODNOTY										LINEARNÍ HODNOCENÍ						
	pp	ru	pp	ru	TR	KT	OS	UT		Hmot	kříž	TR	KT	OS	UT	CE
BÝK	PE	108	120	ME	95	90	104	114	116	114						
MATKA	PE	87	103	ME	100	85	90	90	91	89	822	141	23	22	20	7 72
OTEC	PE	110	121	ME	102	103	108	123	125	124	0	0	0	0	0	0

HODNOCEN: TR 5 / /10 KT / / OS / / UT Výsledek:



Číslo : 81973 034 CZ **EXTRAKT RED Z RADHOSTIC** Číslo katalogu 4
 Dat.nar. : 30.01.2018 Plemeno : G100 Aberdeen Angus
 Chovatel : Kofroň Jan, Ing., Radhostice
 Majitel : Kofroň Jan, Ing., Radhostice

OOO 272 123 RED LAZY MC STOUT 308 1343852
 OO ZAA 847 RED LAZY MC COWBOY CUT 26U 1441140
 MOO 1136455 CA RED LAZY MC STAR 185M 1136455

O TEC ZAA 942 RED LAZY MC CC CUT ABOVE 102Y 1643251
 OMO 270 773 RED LAZY MC SMASH 41N 1183959
 MO 1343849 CA RED LAZY MC BESS 12S 1343849
 MMO 1176016 CA RED LAZY MC BESS 73N 1176016

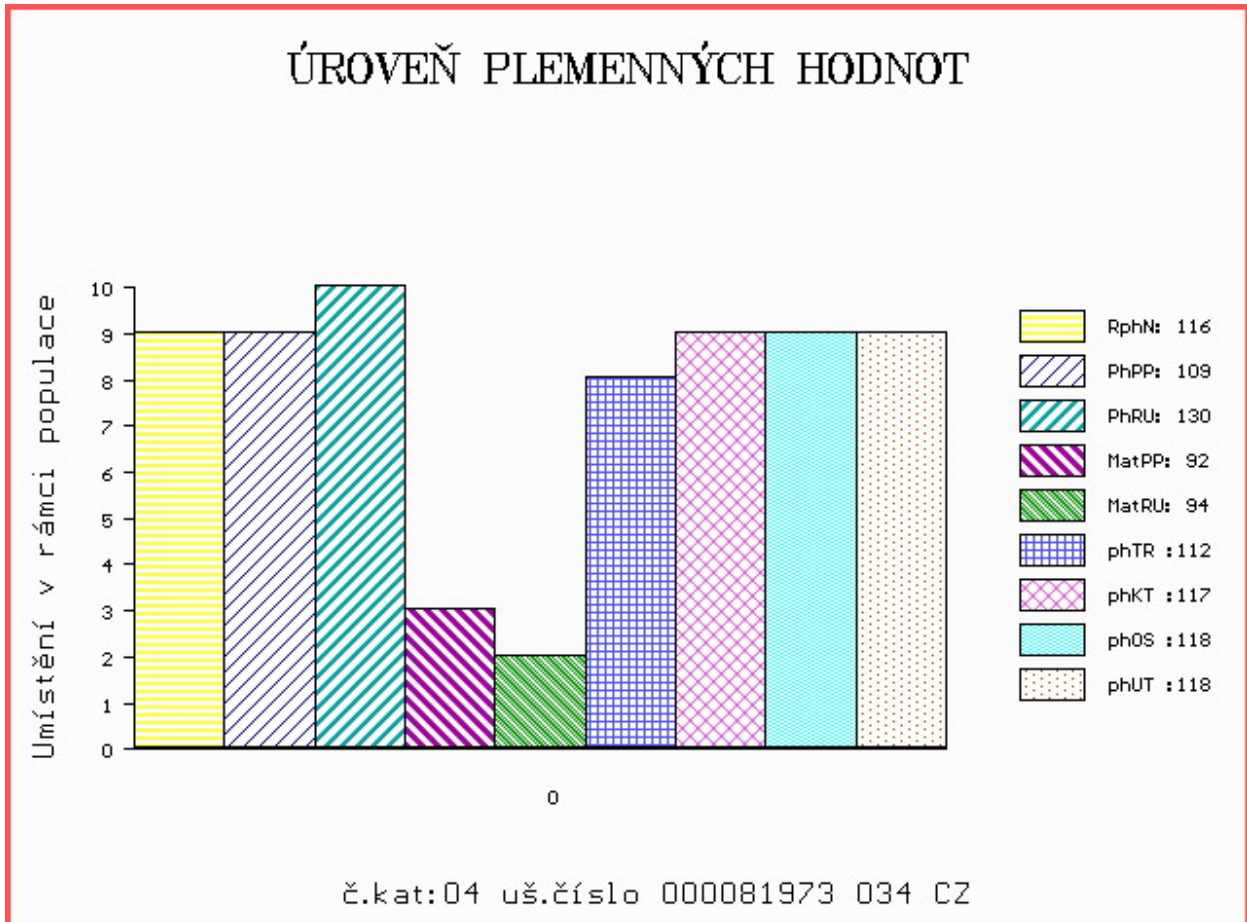
OOM 270 774 RED GEIS KNIGHT HAWK 14'02 1115960
 OM ZAA 757 SANDRO RED ET 398000665369031
 MOM 1029206 CA RED STEWART LADY J 82'00 1029206

MA 487567 931 CZ /4 ot RED 398000487567931
 OMM ZAA 319 BIEBER CYBERSMART 6036 522929
 MM 240487 931 CZ RED 398000240487931
 MMM 934030 US ASFS MISS NEW DAY 1853 934030

Vl.užit:nar: 34 ** kg ve 120d: 227 kg 210d: 385 kg 365d: 648 kg / kříž: 138 cm
 Přírustek od narození: 1650 g / 116 šourek 42 cm
 Věk při ZV 463 dní aktuálně k 29.03.19 hmotnost: 732 kg výška v kříži: 143 cm

PLEMENNÉ HODNOTY										LINEARNÍ HODNOCENÍ							
	pp	ru	pp	ru	TR	KT	OS	UT		Hmot	kříž	TR	KT	OS	UT	CE	
BÝK	PE	109	130	ME	92	94	112	117	118	118							
MATKA	PE	100	115	ME	89	96	106	106	105	106	732	148	27	19	18	6	70
O TEC	PE	110	121	ME	102	103	108	123	125	124	0	0	0	0	0	0	0

HODNOCEN: TR 10 / /10 KT / / OS / / UT Výsledek:



Číslo : 81975 034 CZ ESENC RED Z RADHOSTIC Číslo katalogu 5
 Dat.nar. : 08.02.2018 Plemeno : G100 Aberdeen Angus
 Chovatel : Kofroň Jan, Ing., Radhostice
 Majitel : Kofroň Jan, Ing., Radhostice

OOO 285 890 RED DOBLEHACHE 33 ORIENTAL 706865
 OO 285 889 RED PASTORIZA 565 BRIGADIER 1649687
 MOO 0 RED PASTORIZA 312 NARANJA 705078

OTEC ZAI 453 RED TOWAW ORAZI CALIDAD 130Y 1669302
 OMO 285 891 RED PIRAY 207 RED QUEBRACHOSION 735516
 MO 1669300 CA RED PIRAY 479 RED DION GALGA 1669300
 MMO 0 RED PIRAY REDGCANYON ELLETT 736612

OOM 262 687 RED NORTHLINE ROB ROY 122K 1035334
 OM ZAA 695 RED DMM BRYLOR THUMP 2T 1399230
 MOM 903849 CA RED STEN ESSENCE 42G 903849

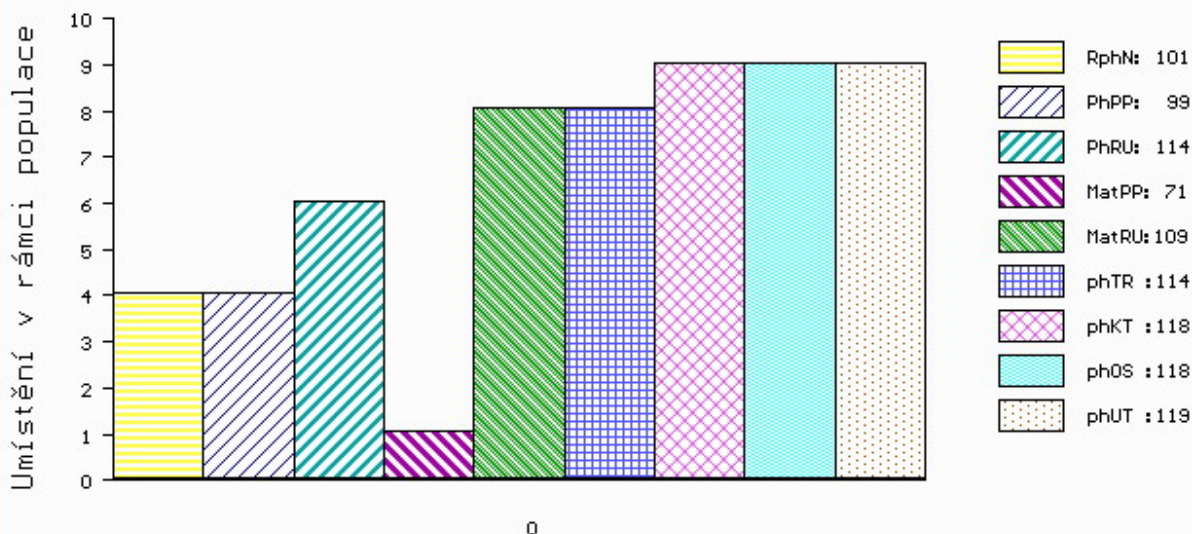
MA 360346 931 CZ /4 ot RED 398000360346931
 OMM ZAA 319 BIEBER CYBERSMART 6036 522929
 MM 240500 931 CZ PAOLA RED Z RADHOSTIC ET 398000240500931
 MMM 830590 US SRN PENNY 2039 830590

Vl.užit:nar: 30 ** kg ve 120d: 190 kg 210d: 298 kg 365d: 537 kg / kříž: 131 cm
 Přírustek od narození: 1391 g / 101 šourek 38 cm
 Věk při ZV 454 dní aktuálně k 29.03.19 hmotnost: 606 kg výška v kříži: 133 cm

PLEMENNÉ HODNOTY										LINEARNÍ HODNOCENÍ							
	pp	ru	pp	ru	TR	KT	OS	UT		Hmot	kříž	TR	KT	OS	UT	CE	
BÝK	PE	99	114	ME	71	109	114	118	118	119							
MATKA	PE	89	127	ME	74	116	120	121	119	122	922	150	28	24	21	8	81
OTEC	PE	97	102	ME	76	101	99	106	109	107	0	0	0	0	0	0	0

HODNOCEN: TR 5 / / 9 KT / / OS / / UT Výsledek:

ÚROVEŇ PLEMENNÝCH HODNOT



č.kat:05 uš.číslo 000081975 034 CZ

Číslo : 81976 034 CZ EKONOM RED Z RADHOSTIC Číslo katalogu 6
 Dat.nar. : 08.02.2018 Plemeno : G100 Aberdeen Angus
 Chovatel : Kofroň Jan, Ing., Radhostice
 Majitel : Kofroň Jan, Ing., Radhostice

OOO 287 405 RED SIX MILE RAWHIDE 222X 1573605
 OO 287 401 RED SIX MILE TUFF ENUF 111Z 1675335
 MOO 1398570 CA RED BAR-E-L DIAMOND 111T 1398570

OTEC ZAI 469 RED SIX MILE CRUISE 125C 1858433
 OMO 287 408 RED SIX MILE RUGER 221X 1573604
 MO 1675275 CA RED SIX MILE FLOWER 32Z 1675275
 MMO 1353723 CA RED SIX MILE FLOWER 713S 1353723

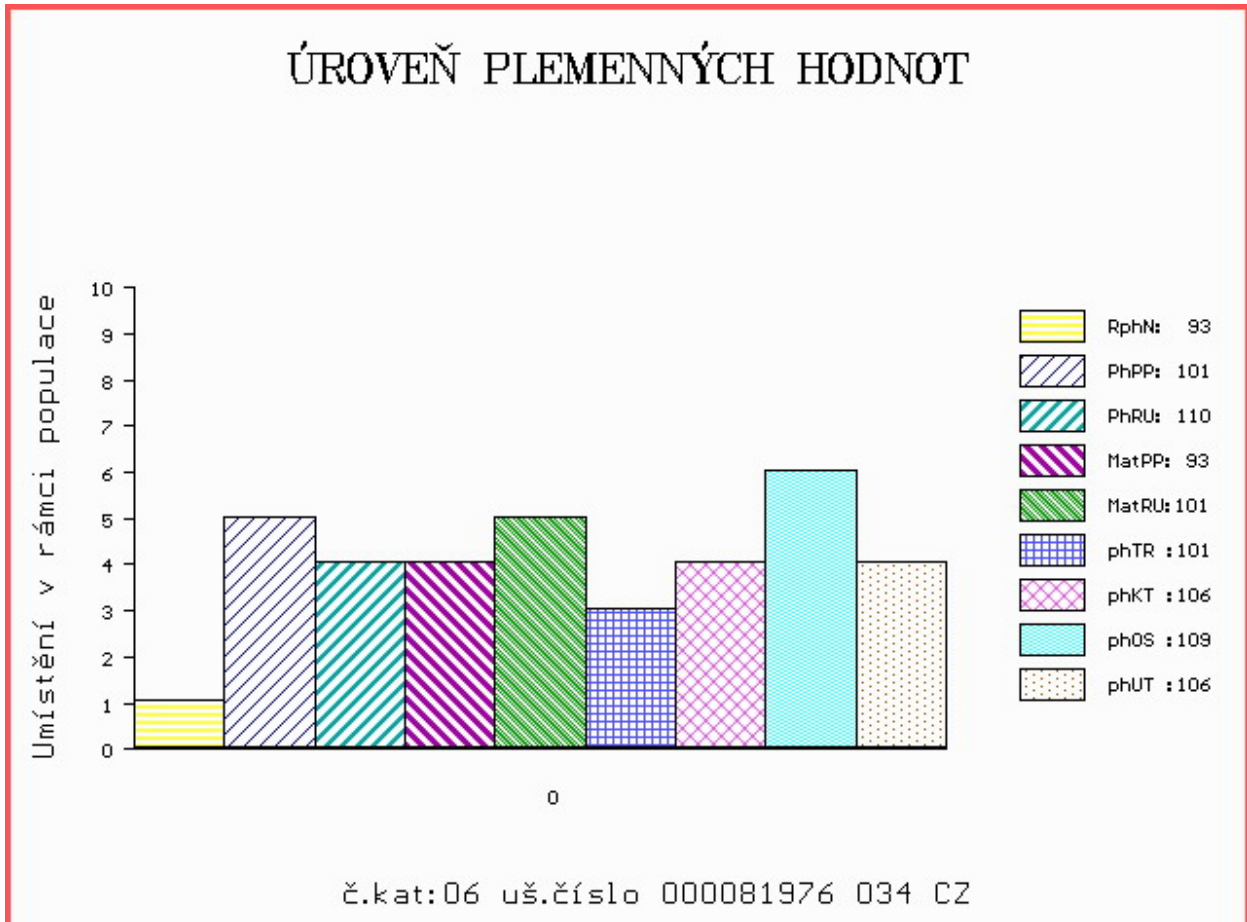
OOM 270 774 RED GEIS KNIGHT HAWK 14'02 1115960
 OM ZAA 757 SANDRO RED ET 398000665369031
 MOM 1029206 CA RED STEWART LADY J 82'00 1029206

MA 557058 931 CZ /2 ot RED 398000557058931
 OMM ZAA 693 RED BAR 5 AR MAXIMUM 2406S 1369251
 MM 360341 931 CZ 398000360341931
 MMM 299425 931 CZ RED 398000299425931

Vl.užit:nar: 34 ** kg ve 120d: 196 kg 210d: 294 kg 365d: 520 kg / kříž: 130 cm
 Přírustek od narození: 1321 g / 93 šourek 36 cm
 Věk při ZV 454 dní aktuálně k 29.03.19 hmotnost: 581 kg výška v kříži: 136 cm

PLEMENNÉ HODNOTY										LINEARNÍ HODNOCENÍ						
	pp	ru	pp	ru	TR	KT	OS	UT		Hmot	kříž	TR	KT	OS	UT	CE
BÝK	PE	101	110	ME	93	101	101	106	109	106						
MATKA	PE	106	112	ME	98	103	102	106	107	106	684	140	24	21	21	7 73
OTEC	PE	90	106	ME	90	100	97	106	108	105	0	0	0	0	0	0

HODNOCEN: TR 7 / / 9 KT / / OS / / UT Výsledek:



Číslo : 107772 034 CZ **EMPSI RED Z RADHOSTIC** Číslo katalogu 7
 Dat.nar. : 08.02.2018 Plemeno : G100 Aberdeen Angus
 Chovatel : Kofroň Jan, Ing., Radhostice
 Majitel : Kofroň Jan, Ing., Radhostice

OOO 285 890 RED DOBLEHACHE 33 ORIENTAL 706865
 OO 285 889 RED PASTORIZA 565 BRIGADIER 1649687
 MOO 0 RED PASTORIZA 312 NARANJA 705078

O TEC ZAI 453 RED TOWAW ORAZI CALIDAD 130Y 1669302
 OMO 285 891 RED PIRAY 207 RED QUEBRACHOSION 735516
 MO 1669300 CA RED PIRAY 479 RED DION GALGA 1669300
 MMO 0 RED PIRAY REDGCANYON ELLETT 736612

OOM 262 687 RED NORTHLINE ROB ROY 122K 1035334
 OM ZAA 695 RED DMM BRYLOR THUMP 2T 1399230
 MOM 903849 CA RED STEN ESSENCE 42G 903849

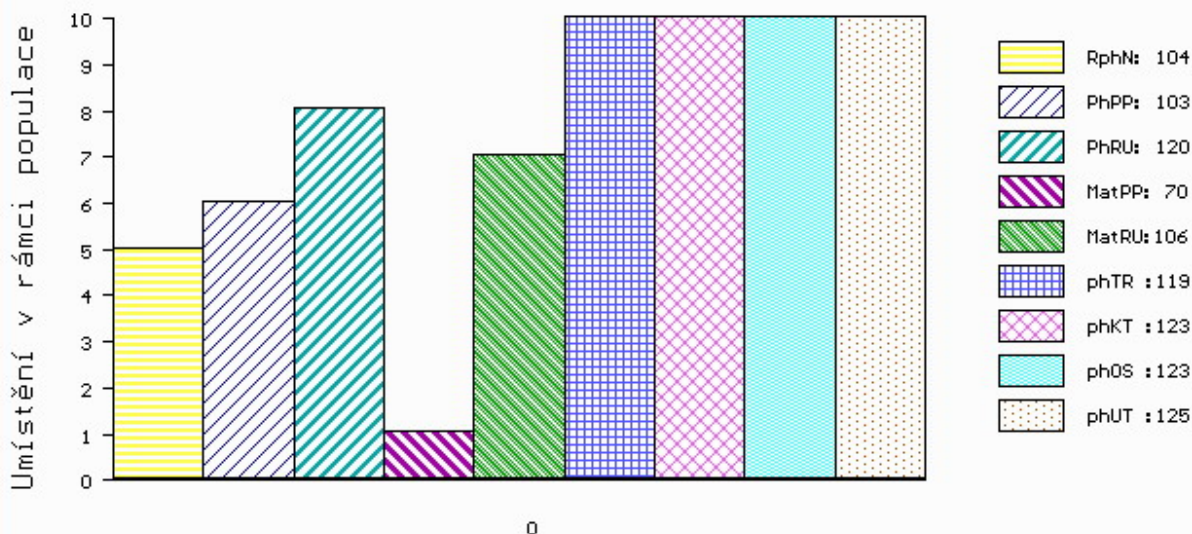
MA 360346 931 CZ /4 ot RED 398000360346931
 OMM ZAA 319 BIEBER CYBERSMART 6036 522929
 MM 240500 931 CZ PAOLA RED Z RADHOSTIC ET 398000240500931
 MMM 830590 US SRN PENNY 2039 830590

Vl.užit:nar: 28 ** kg ve 120d: 201 kg 210d: 329 kg 365d: 565 kg / kříž: 132 cm
 Přírustek od narození: 1488 g / 104 šourek 38 cm
 Věk při ZV 454 dní aktuálně k 29.03.19 hmotnost: 644 kg výška v kříži: 136 cm

PLEMENNÉ HODNOTY										LINEARNÍ HODNOCENÍ							
	pp	ru	pp	ru	TR	KT	OS	UT		Hmot	kříž	TR	KT	OS	UT	CE	
BÝK	PE	103	120	ME	70	106	119	123	123	125							
MATKA	PE	89	127	ME	74	116	120	121	119	122	922	150	28	24	21	8	81
O TEC	PE	97	102	ME	76	101	99	106	109	107	0	0	0	0	0	0	0

HODNOCEN: TR 7 / /10 KT / / OS / / UT Výsledek:

ÚROVEŇ PLEMENNÝCH HODNOT



č.kat:07 uš.číslo 000107772 034 CZ

Číslo : 81977 034 CZ EMBARGO RED Z RADHOSTIC Číslo katalogu 8
 Dat.nar. : 10.02.2018 Plemeno : G100 Aberdeen Angus
 Chovatel : Kofroň Jan, Ing., Radhostice
 Majitel : Kofroň Jan, Ing., Radhostice

OOO 272 123 RED LAZY MC STOUT 308 1343852
 OO ZAA 847 RED LAZY MC COWBOY CUT 26U 1441140
 MOO 1136455 CA RED LAZY MC STAR 185M 1136455

OTEC ZAA 942 RED LAZY MC CC CUT ABOVE 102Y 1643251
 OMO 270 773 RED LAZY MC SMASH 41N 1183959
 MO 1343849 CA RED LAZY MC BESS 12S 1343849
 MMO 1176016 CA RED LAZY MC BESS 73N 1176016

OOM 262 687 RED NORTHLINE ROB ROY 122K 1035334
 OM ZAA 695 RED DMM BRYLOR THUMP 2T 1399230
 MOM 903849 CA RED STEN ESSENCE 42G 903849

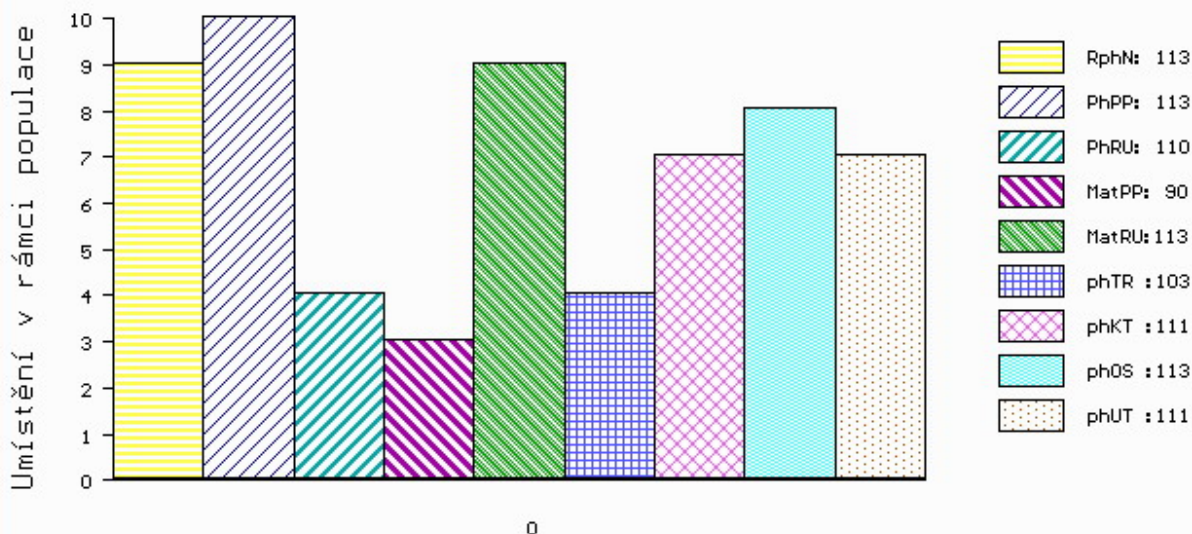
MA 487576 931 CZ /4 ot RED ET 398000487576931
 OMM 270 931 RED BJR MAKE MY DAY 981 411482
 MM 360317 931 CZ RED ET 398000360317931
 MMM 1014973 CA RED BRYLOR CHARITY 67K 1014973

Vl.užit:nar: 31 ** kg ve 120d: 191 kg 210d: 311 kg 365d: 572 kg / kříž: 131 cm
 Přírustek od narození: 1425 g / 113 šourek 40 cm
 Věk při ZV 452 dní aktuálně k 29.03.19 hmotnost: 618 kg výška v kříži: 136 cm

PLEMENNÉ HODNOTY										LINEARNÍ HODNOCENÍ							
	pp	ru	pp	ru	TR	KT	OS	UT		Hmot	kříž	TR	KT	OS	UT	CE	
BÝK	PE	113	110	ME	90	113	103	111	113	111							
MATKA	PE	104	109	ME	82	118	99	98	98	98	650	144	24	19	17	6	66
OTEC	PE	110	121	ME	102	103	108	123	125	124	0	0	0	0	0	0	0

HODNOCEN: TR 7 / /10 KT / / OS / / UT Výsledek:

ÚROVEŇ PLEMENNÝCH HODNOT



č.kat:08 uš.číslo 000081977 034 CZ

Číslo : 81981 034 CZ EZURVAN RED Z RADHOSTIC Číslo katalogu 9
 Dat.nar. : 21.02.2018 Plemeno : G100 Aberdeen Angus
 Chovatel : Kofroň Jan, Ing., Radhostice
 Majitel : Kofroň Jan, Ing., Radhostice

OOO 285 890 RED DOBLEHACHE 33 ORIENTAL 706865
 OO 285 889 RED PASTORIZA 565 BRIGADIER 1649687
 MOO 0 RED PASTORIZA 312 NARANJA 705078

OTEC ZAI 453 RED TOWAW ORAZI CALIDAD 130Y 1669302
 OMO 285 891 RED PIRAY 207 RED QUEBRACHOSION 735516
 MO 1669300 CA RED PIRAY 479 RED DION GALGA 1669300
 MMO 0 RED PIRAY REDGCANYON ELLETT 736612

OOM 269 240 RED SSS BOOMER 803B 738248
 OM 270 773 RED LAZY MC SMASH 41N 1183959
 MOM 880379 CA RED LAURON YB ROSA 11G 880379

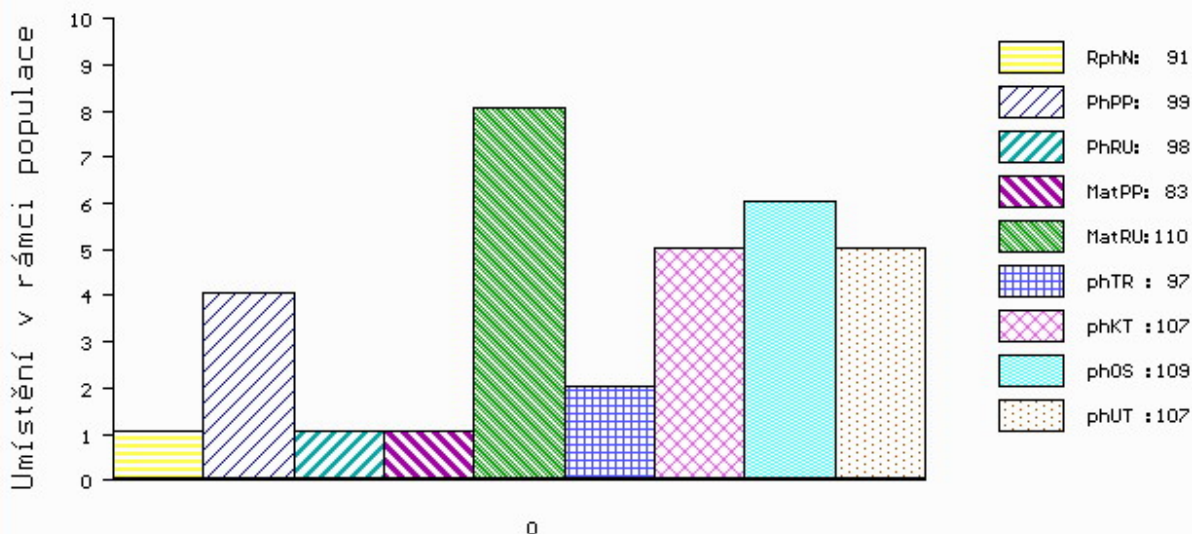
MA 360331 931 CZ /6 ot RED ET 398000360331931
 OMM 270 771 RED GEIS POUNDMAKER 159'97 888213
 MM 1186 679 CA RED BIG SKY MAF CHEROKEE 310 1186679
 MMM 873071 CA RED SOUTHOLM CHEROKEE 18F 873071

Vl.užit:nar: 32 ** kg ve 120d: 186 kg 210d: 300 kg 365d: 502 kg / kříž: 128 cm
 Přírustek od narození: 1337 g / 91 šourek 40 cm
 Věk při ZV 441 dní aktuálně k 29.03.19 hmotnost: 568 kg výška v kříži: 132 cm

PLEMENNÉ HODNOTY										LINEARNÍ HODNOCENÍ						
	pp	ru	ME	pp	ru	TR	KT	OS	UT	Hmot	kříž	TR	KT	OS	UT	CE
BÝK	PE	99	98	ME	83	110	97	107	109	107						
MATKA	PE	93	102	ME	93	115	104	109	110	110	830 /	147	27	20	17	6 70
OTEC	PE	97	102	ME	76	101	99	106	109	107	0 /	0	0	0	0	0

HODNOCEN: TR 5 / / 8 KT / / OS / / UT Výsledek:

ÚROVEŇ PLEMENNÝCH HODNOT



č.kat:09 uš.číslo 000081981 034 CZ

Číslo : **81983 034 CZ** ETÁBL **RED Z RADHOSTIC** Číslo katalogu 10
 Dat.nar. : 25.02.2018 Plemeno : G100 Aberdeen Angus
 Chovatel : Kofroň Jan, Ing., Radhostice
 Majitel : Kofroň Jan, Ing., Radhostice

OOO 287 405 RED SIX MILE RAWHIDE 222X 1573605
 OO 287 401 RED SIX MILE TUFF ENUF 111Z 1675335
 MOO 1398570 CA RED BAR-E-L DIAMOND 111T 1398570

OTEC **ZAI 469** RED SIX MILE CRUISE 125C 1858433
 OMO 287 408 RED SIX MILE RUGER 221X 1573604
 MO 1675275 CA RED SIX MILE FLOWER 32Z 1675275
 MMO 1353723 CA RED SIX MILE FLOWER 713S 1353723

OOM 270 774 RED GEIS KNIGHT HAWK 14'02 1115960
 OM ZAA 757 SANDRO RED ET 398000665369031
 MOM 1029206 CA RED STEWART LADY J 82'00 1029206

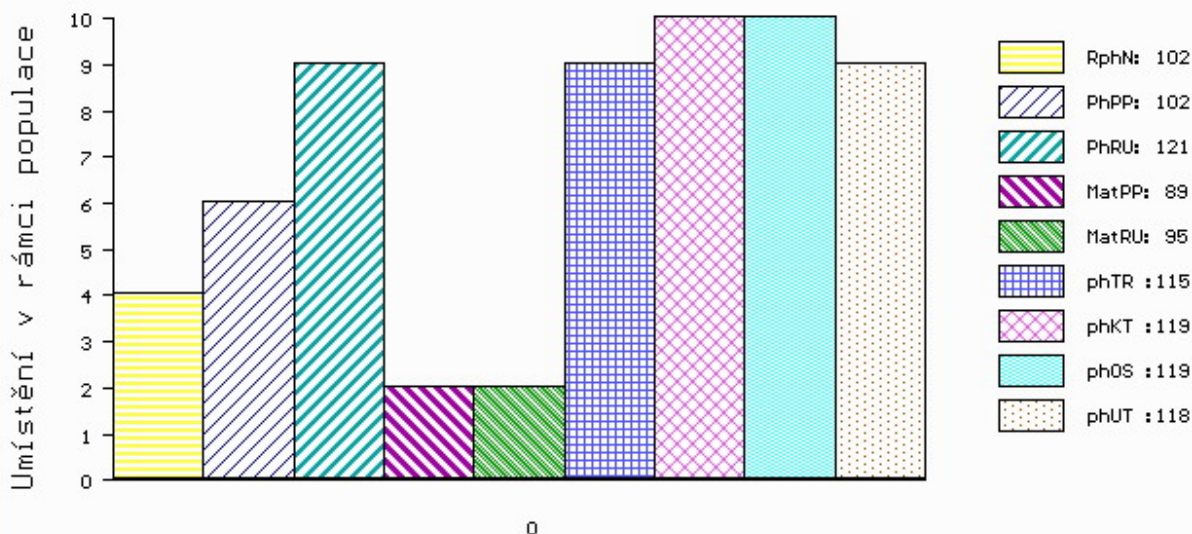
MA **424239 931 CZ /5 ot RED** 398000424239931
 OMM 269 246 RED LCC GRAND SLAM 1726J 655091
 MM 240519 931 CZ RED 398000240519931
 MMM 941097 CA RED HOWE MS.RUBA DDH 7H 941097

Vl.užit:nar: **28 **** kg ve 120d: **200** kg 210d: **316** kg 365d: **564** kg / kříž: **131** cm
 Přírustek od narození: **1466 g / 102** šourek **35** cm
 Věk při ZV **437** dní aktuálně k 29.03.19 hmotnost: **610** kg výška v kříži: **135** cm

PLEMENNÉ HODNOTY										LINEARNÍ HODNOCENÍ							
	pp	ru	pp	ru	TR	KT	OS	UT		Hmot	kříž	TR	KT	OS	UT	CE	
BÝK	PE	102	121	ME	89	95	115	119	119	118							
MATKA	PE	96	113	ME	99	107	105	110	111	110	852	145	26	19	19	7	71
OTEC	PE	90	106	ME	90	100	97	106	108	105	0	0	0	0	0	0	0

HODNOCEN: TR 7 / /10 KT / / OS / / UT Výsledek:

ÚROVEŇ PLEMENNÝCH HODNOT



č.kat:10 uš.číslo 000081983 034 CZ

Číslo : 81992 034 CZ EMOS RED Z RADHOSTIC Číslo katalogu 11
 Dat.nar. : 16.03.2018 Plemeno : G100 Aberdeen Angus
 Chovatel : Kofroň Jan, Ing., Radhostice
 Majitel : Kofroň Jan, Ing., Radhostice

OOO 262 656 RED BASIN MAX 215G 1086406
 OO ZAA 693 RED BAR 5 AR MAXIMUM 2406S 1369251
 MOO 968866 CA RED BONNY 7468 968866

OTEC PAA 505 ZÁTOPEK RED Z RADHOSTIC 398000834441031
 OMO 269 246 RED LCC GRAND SLAM 1726J 655091
 MO 240519 931 CZ RED 398000240519931
 MMO 941097 CA RED HOWE MS.RUBA DDH 7H 941097

OOM 262 687 RED NORTHLINE ROB ROY 122K 1035334
 OM ZAA 695 RED DMM BRYLOR THUMP 2T 1399230
 MOM 903849 CA RED STEN ESSENCE 42G 903849

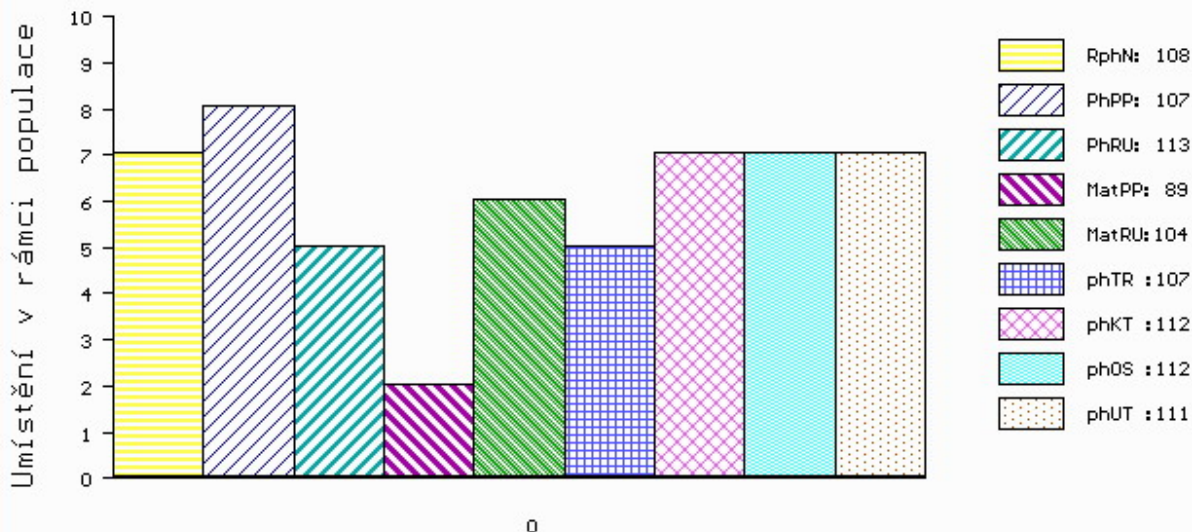
MA 424215 931 CZ /5 ot RED ET 398000424215931
 OMM 270 774 RED GEIS KNIGHT HAWK 14'02 1115960
 MM 360309 931 CZ RED ET 398000360309931
 MMM 1034248 CA RED GEIS PRINCESS 211'00 1034248

Vl.užit:nar: 34 ** kg ve 120d: 182 kg 210d: 314 kg 365d: 520 kg / kříž: 133 cm
 Přírustek od narození: 1333 g / 108 šourek 38 cm
 Věk při ZV 418 dní aktuálně k 29.03.19 hmotnost: 538 kg výška v kříži: 133 cm

PLEMENNÉ HODNOTY										LINEARNÍ HODNOCENÍ							
	pp	ru	pp	ru	TR	KT	OS	UT		Hmot	kříž	TR	KT	OS	UT	CE	
BÝK	PE	107	113	ME	89	104	107	112	112	111							
MATKA	PE	93	120	ME	93	99	107	112	112	113	742	148	28	20	19	7	74
OTEC	PE	116	110	ME	87	107	104	110	111	108	644	134	23	20	18	7	68

HODNOCEN: TR 6 / / 9 KT / / OS / / UT Výsledek:

ÚROVEŇ PLEMENNÝCH HODNOT



č.kat:11 uš.číslo 000081992 034 CZ

Číslo : 81993 034 CZ EFÉBR RED Z RADHOSTIC Číslo katalogu 12
 Dat.nar. : 26.03.2018 Plemeno : G100 Aberdeen Angus
 Chovatel : Kofroň Jan, Ing., Radhostice
 Majitel : Kofroň Jan, Ing., Radhostice

OOO 262 656 RED BASIN MAX 215G 1086406
 OO ZAA 693 RED BAR 5 AR MAXIMUM 2406S 1369251
 MOO 968866 CA RED BONNY 7468 968866

OTEC PAA 505 ZÁTOPEK RED Z RADHOSTIC 39800834441031

OMO 269 246 RED LCC GRAND SLAM 1726J 655091
 MO 240519 931 CZ RED 398000240519931
 MMO 941097 CA RED HOWE MS.RUBA DDH 7H 941097

OOM 270 774 RED GEIS KNIGHT HAWK 14'02 1115960

OM ZAA 757 SANDRO RED ET 398000665369031
 MOM 1029206 CA RED STEWART LADY J 82'00 1029206

MA 524401 931 CZ /2 ot RED 398000524401931

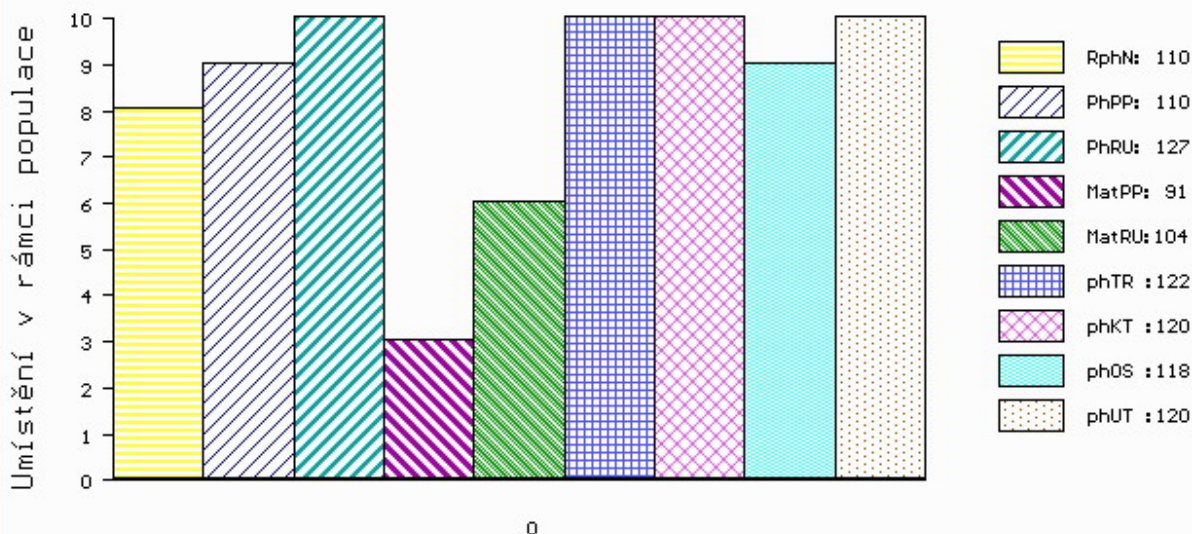
OMM ZAA 695 RED DMM BRYLOR THUMP 2T 1399230
 MM 360346 931 CZ 398000360346931
 MMM 240500 931 CZ PAOLA RED Z RADHOSTIC ET 398000240500931

Vl.užit:nar: 30 ** kg ve 120d: 195 kg 210d: 333 kg 365d: 585 kg / kříž: 136 cm
 Přírustek od narození: 1522 g / 110 šourek 39 cm
 Věk při ZV 408 dní aktuálně k 29.03.19 hmotnost: 590 kg výška v kříži: 136 cm

PLEMENNÉ HODNOTY										LINEARNÍ HODNOCENÍ							
	pp	ru	pp	ru	TR	KT	OS	UT	Hmot	kříž	TR	KT	OS	UT	CE		
BÝK	PE	110	127	ME	91	104	122	120	118	120							
MATKA	PE	101	122	ME	100	110	121	113	109	114	746	144	26	20	19	7	72
OTEC	PE	116	110	ME	87	107	104	110	111	108	644	134	23	20	18	7	68

HODNOCEN: TR 8 / /10 KT / / OS / / UT Výsledek:

ÚROVEŇ PLEMENNÝCH HODNOT



č.kat:12 uš.číslo 000081993 034 CZ

Číslo : 81994 034 CZ ERFURT RED Z RADHOSTIC Číslo katalogu 13
 Dat.nar. : 28.03.2018 Plemeno : G100 Aberdeen Angus
 Chovatel : Kofroň Jan, Ing., Radhostice
 Majitel : Kofroň Jan, Ing., Radhostice

OOO 270 346 RED FINE LINE MULBERRY 26P 1237972
 OO ZAA 694 RED BRYLOR TALISKER 202T 1410189
 MOO 1026704 CA RED BRYLOR BONITA 66K 1026704

OTEC APA 013 CAPKA RED Z RADHOSTIC ET 398000948071031
 OMO ZAA 695 RED DMM BRYLOR THUMP 2T 1399230
 MO 360346 931 CZ 398000360346931
 MMO 240500 931 CZ PAOLA RED Z RADHOSTIC ET 398000240500931

OOM 270 346 RED FINE LINE MULBERRY 26P 1237972
 OM ZAA 694 RED BRYLOR TALISKER 202T 1410189
 MOM 1026704 CA RED BRYLOR BONITA 66K 1026704

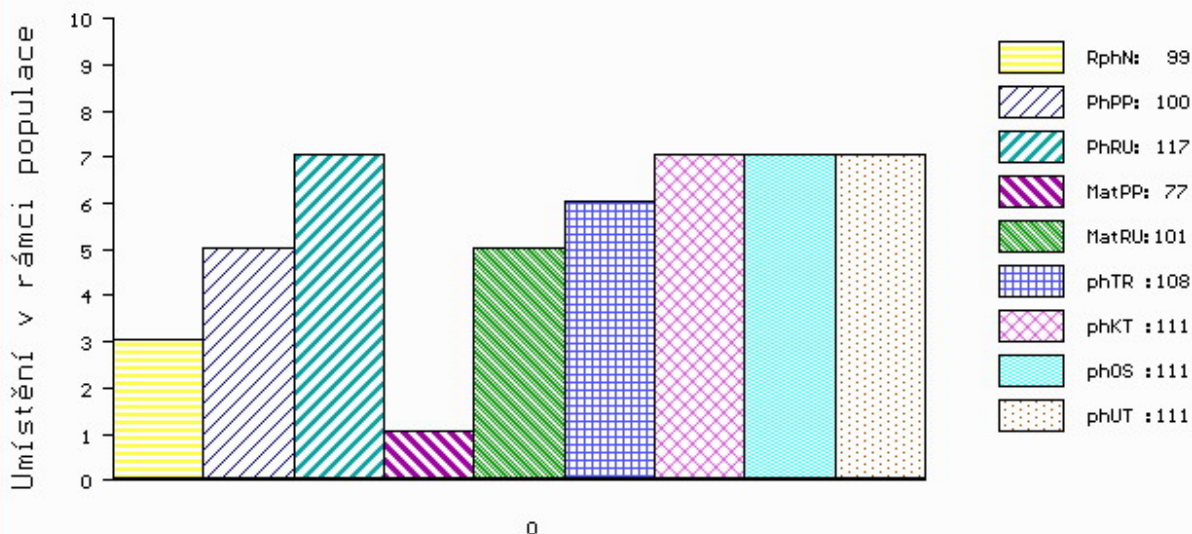
MA 424216 931 CZ /5 ot RED 398000424216931
 OMM ZAA 319 BIEBER CYBERSMART 6036 522929
 MM 240502 931 CZ RED 398000240502931
 MMM 934048 US ASFS MISS NEW DAY 2043 934048

Vl.užit:nar: 32 ** kg ve 120d: 218 kg 210d: 351 kg 365d: 592 kg / kříž: 131 cm
 Přírustek od narození: 1536 g / 99 šourek 36 cm
 Věk při ZV 406 dní aktuálně k 29.03.19 hmotnost: 594 kg výška v kříži: 131 cm

PLEMENNÉ HODNOTY										LINEARNÍ HODNOCENÍ							
	pp	ru	pp	ru	TR	KT	OS	UT	Hmot	kříž	TR	KT	OS	UT	CE		
BÝK	PE	100	117	ME	77	101	108	111	111	111							
MATKA	PE	99	94	ME	93	106	85	88	89	87	892	147	28	22	20	8	78
OTEC	PE	86	116	ME	75	108	110	115	115	116	598	135	22	19	17	6	64

HODNOCEN: TR 6 / /10 KT / / OS / / UT Výsledek:

ÚROVEŇ PLEMENNÝCH HODNOT



č.kat:13 uš.číslo 000081994 034 CZ

Číslo : 81995 034 CZ ELÍN RED Z RADHOSTIC Číslo katalogu 14
 Dat.nar. : 29.03.2018 Plemeno : G100 Aberdeen Angus
 Chovatel : Kofroň Jan, Ing., Radhostice
 Majitel : Kofroň Jan, Ing., Radhostice

OOO 280 713 RED VGW GAME PLAN 816 1543287
 OO ZAI 061 RED SIX MILE GRAND SLAM 130Z 1689128
 MOO 1573599 CA RED SIX MILE REBECCA 216X 1573599

OTEC ZAI 579 CLAP RED Z RADHOSTIC 398000948077031
 OMO ZAA 816 THOMPSON RED ET 398000717331031
 MO 524417 931 CZ RED 398000524417931
 MMO 360317 931 CZ RED ET 398000360317931

OOM 262 656 RED BASIN MAX 215G 1086406
 OM ZAA 693 RED BAR 5 AR MAXIMUM 2406S 1369251
 MOM 968866 CA RED BONNY 7468 968866

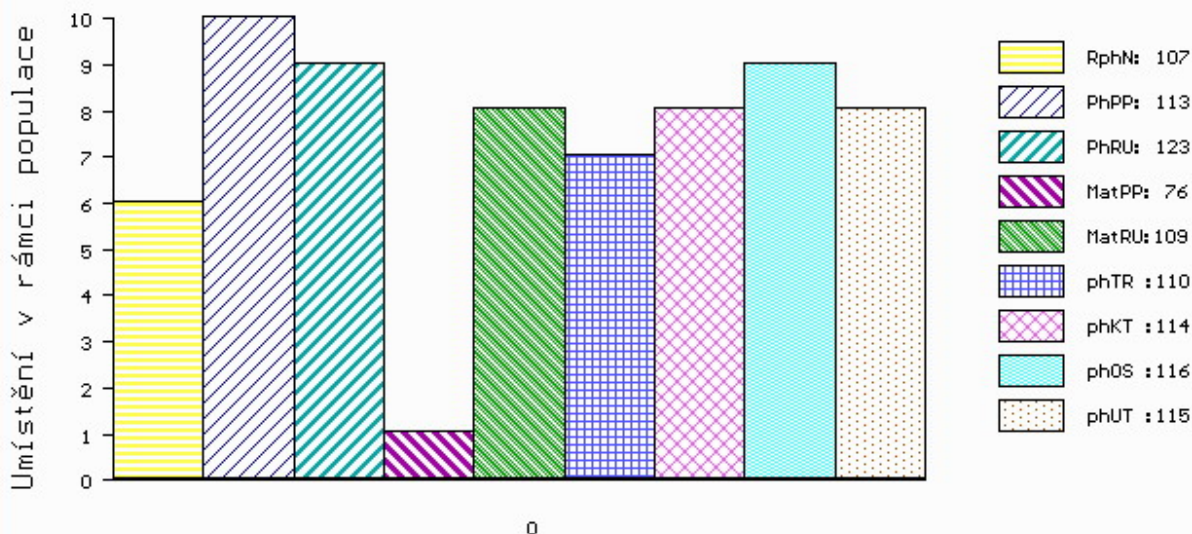
MA 360341 931 CZ /6 ot RED 398000360341931
 OMM 269 246 RED LCC GRAND SLAM 1726J 655091
 MM 299425 931 CZ RED 398000299425931
 MMM 941097 CA RED HOWE MS.RUBA DDH 7H 941097

Vl.užit:nar: 32 ** kg ve 120d: 239 kg 210d: 363 kg 365d: 602 kg / kříž: 134 cm
 Přírustek od narození: 1562 g / 107 šourek 41 cm
 Věk při ZV 405 dní aktuálně k 29.03.19 hmotnost: 602 kg výška v kříži: 134 cm

PLEMENNÉ HODNOTY										LINEARNÍ HODNOCENÍ						
	pp	ru	pp	ru	TR	KT	OS	UT		Hmot	kříž	TR	KT	OS	UT	CE
BÝK	PE	113	123	ME	76	109	110	114	116	115						
MATKA	PE	104	105	ME	82	113	91	105	111	103	712 /	140	19	19	20	7 65
OTEC	PE	106	119	ME	76	116	110	114	115	116	598 /	133	22	20	21	7 70

HODNOCEN: TR 7 / /10 KT / / OS / / UT Výsledek:

ÚROVEŇ PLEMENNÝCH HODNOT



č.kat:14 uš.číslo 000081995 034 CZ