

KATALOG ZÁKLADNÍHO VÝBĚRU
dne 16.05.2019

Montážně obchodní firma s.r.o. , Bučický Mlýn – farma Pojedy
Začátek cca 11,00 hod.

Č. k.	Číslo býčka	OTEC st.reg.	DATUM NAROZENÍ	PLEM	HM. kg	KŘ. cm	Přír. g	od nar. RPH	CHOVATEL
1	849035 021 CZ	ZLM 631	15.02.18	Y100	580	141	1319 g	109	Montážně obchodní firma s.ro.B.M
2	892681 021 CZ	ZLM 631	07.03.18	Y100	486	136	1146 g	106	Montážně obchodní firma s.ro.B.M
3	892679 021 CZ	ZLM 824	08.03.18	Y100	510	141	1222 g	101	Montážně obchodní firma s.ro.B.M
4	892690 021 CZ	ZBS 003	12.03.18	BB100	470	136	1129 g	120	Montážně obchodní firma s.ro.B.M
5	892713 021 CZ	ZPA 018	29.03.18	PP100	466	128	1166 g	96	Montážně obchodní firma s.ro.B.M
6	892692 021 CZ	ZAU 056	11.03.18	UU100	502	136	1182 g	107	Montážně obchodní firma s.ro.B.M

Plemenné hodnoty uvedené v katalogu jsou spočítány k 31.03.2019



Vysvětlivky ke zkratkám ve jménech v katalogu :

ET	- býček narozen po embryotrasferu
RED	- zbarvení red angus
P,V	- bezrohý / volný roh (* - testováno testem DNA)
PP	- bezrohý – homozygot (stanoveno testem DNA)
R	- rohatý (* - testováno testem DNA)
+/+ ,WT/WT	- nepřenáší alelu způsobujícími dvojí osvalení (GS, AA)
MH/+	- heterozygot s jednou alelou podmiňující dvojí osvalení (GS)
MH/MH	- homozygot - obě alely podmiňující dvojí osvalení (GS – oddíl „B“ PK)
Porodní hmot (nar)	- u plemene AA,BA,HE,CH,MS,LI způsob zjišťování porodní hmotnosti v chovu * * * - váženo při narození , * * - odhadováno , * - nesledováno

U matek plemene BA

Třída	Výška kříž (cm)	Hmotnost (kg)	RPH přímý efekt	RPH mat. efekt	RPH osvalení
SE	147 a více	800 a více	105 a vic	103 a vic	103 a vic
EC	147 a více	800 a více	105 a vic	pod 103	103 a vic
EM	147 a více	800 a více	pod 105	103 a vic	pod 103
CM	pod 147	pod 800	105 a vic	103 a vic	103 a vic
C1	pod 147	pod 800	105 a vic	pod 103	103 a vic
M1	pod 147	pod 800	pod 105	103 a vic	pod 103

Popisky grafu úrovně plemenných hodnot

Jednotlivé plemenné hodnoty jsou rozděleny do pásem na základě výpočtu kvantilu normálního rozložení, které udávají, jak si konkrétní jedinec stojí v porovnání s průměrem populace plemenných býčků odchovaných v období 2014 – 2019.

pásma	Pozice býka v rámci populace	zkratka	Popis údaje v grafu
10	býk patří hodnotou RPH do 10 % nejlepších býků v daném ukazateli	<i>RphT</i>	RPH pro přírůstek v testu
9	býk patří hodnotou RPH do 20 % nejlepších býků v daném ukazateli	<i>RphN</i>	RPH pro životní přírůstek
8	býk patří hodnotou RPH do 30 % nejlepších býků v daném ukazateli	<i>RpPP</i>	RPH pro přímý efekt porody
7	býk patří hodnotou RPH do 40 % nejlepších býků v daném ukazateli	<i>RpRU</i>	RPH pro přímý efekt růst
6	býk patří hodnotou RPH do 50 % nejlepších býků v daném ukazateli	<i>MatPP</i>	RPH pro maternální efekt porody
5	býk patří hodnotou RPH do průměru býků v daném ukazateli	<i>MatRU</i>	RPH pro maternální efekt růst
4	býk patří hodnotou RPH do 60 % nejlepších býků v daném ukazateli	<i>phTR</i>	RPH pro lineární hodnocení těl. rámec
3	býk patří hodnotou RPH do 70 % nejlepších býků v daném ukazateli	<i>phKT</i>	RPH pro lineární hodnocení kap. těla
2	býk patří hodnotou RPH do 80 % nejlepších býků v daném ukazateli	<i>phOS</i>	RPH pro lineární hodnocení osvalení
1	býk patří hodnotou RPH do 90 % nejlepších býků v daném ukazateli	<i>phUT</i>	RPH pro lineární hodnocení užit. typ

Hlavní selekční kritéria pro výběr do plemnitby na OPB a odchovu u chovatele

Hlavním selekčním kritériem bude pouze lineární hodnocení při základním výběru.

Důvody vyřazení před základním výběrem

- hodnocení tělesného rámce (1,2,3 body dle parametrů daného plemene)
- hodnocení bodů za hmotnost v 365 dnech (1,2,3 body dle parametrů daného plemene)
- nepředvedení býka k základnímu výběru na ohlávce nebo na vodící tyči
- na základě rozhodnutí majitele býka o jeho vyřazení
- zdravotní důvody (displazie varlat, apod.)

Důvody vyřazení při základním výběrem

- hodnocení délky těla (1,2,3 body dle parametrů daného plemene)
- hodnocení ukazatelů kapacity těla (1,2,3 body dle parametrů daného plemene)
- hodnocení ukazatelů osvalení (1,2,3 body dle parametrů daného plemene)
- hodnocení užitkového typu (1,2,3 body dle parametrů daného plemene)
- závažné vady exteriéru při základním výběru
- neodpovídající funkčnost končetin při základním výběru
- zdravotní důvody (displazie varlat, apod.)

Reklamační řád pro základní výběry býků

Majitel odchovávaného býčka má právo podat reklamaci proti rozhodnutí výběrové komise (ČSCHMS). Tato reklamační může mít písemnou nebo ústní formu. Předmětem reklamační může být pouze konečný výsledek výběru (vybrán, odročen, vyřazen), nikoliv nesouhlas s bodovým hodnocením daného býka. Po skončení základního výběru býků vyzve předseda výběrové komise k podání případných protestů (reklamací). Reklamační se podává předsedovi výběrové komise nejpozději do 60-ti minut od jeho výzvy. Jménem majitele býka může jednat také zástupce odchovny plemenných býků (OPB). Reklamační je podmíněna složením nevratné kauce 1000 Kč, přičemž polovina z této částky je určena pro provozovatele OPB a polovina pro ČSCHMS. Tato kauce musí být složena okamžitě v hotovosti v době podání reklamační předsedovi výběrové komise. Po vznesení reklamační a složení nevratné kauce následuje nové předvedení býka.

V případě shodného verdiktu výběrové komise a majitele býka je platný tento shodný verdikt. V případě neshody mezi verdiktem výběrové komise a majitelem býka je býk odročen a bude proveden nový základní výběr. V případě opakovaného protestu je nutné reklamaci podat písemnou formou. Provedení nového základního výběru je podmíněno složením kauce 5000 Kč za každého reklamovaného býka. Kauce se skládá na účet ČSCHMS nejpozději do 10-ti kalendářních dnů ode dne provedení základního výběru. V případě, že nebudou peníze připsány na účet v daném termínu, platí původní verdikt výběrové komise a reklamační se dále neřeší. Nový základní výběr se uskuteční do 30-ti dnů od sporného výběru, pokud se obě strany nedohodnou jinak. Většinové složení komise nesmí být totožné se složením komise, která vynesla sporný verdikt. O složení nové komise rozhoduje ČSCHMS po dohodě s příslušnou Radou PK daného plemene. O závěru nového základního výběru je sepsán nový výběrový protokol. Proti tomuto rozhodnutí se již nelze dále odvolat. V případě, že je potvrzeno původní rozhodnutí výběrové komise, propadá kauce ve prospěch ČSCHMS, v opačném případě se vrací majiteli býka do 10-ti kalendářních dnů od provedení nového základního výběru. Náklady spojené s novým základním výběrem (zejména cestovné členů výběrové komise, případně oprávněné nároky spojené s odměnou za odvedenou práci) nese strana, která při svém rozhodnutí či jednání nebyla v právu. Tyto náklady jsou zúčtovány na základě vystavené faktury zaslané druhé straně nejpozději do 14 dnů od provedení opakovaného základního výběru. V každém případě se o reklamaci vede písemný zápis. Rozhodnutí výběrové komise se váže ke konkrétnímu zvířeti v konkrétním čase a není možno se na něj odvolávat v případných následných sporech.

Schváleno výborem ČSCHMS dne 21.3.2006 v Hradištku pod Medníkem, změny schváleny 9.6.2017 Grémiem předsedů rad plemenných knih v Hradištku pod Medníkem



<u>Sekretariát:</u> ČSCHMS Praha Těšnov 17 11705 Praha 1 Mobil : +420 724 007 860 Telefon : +420 221 812 865 E-mail : info@cschms.cz	<u>Ředitel PK</u> Kopecký Jan Osík 201 569 67 Osík u Litomyšle Mobil : +420 724 007 862 Telefon : +420 461 612 809 E-mail : kopecky@cschms.cz	<u>Adresa PK</u> Honová Nina Osvoboditelů 35/9 410 02 Lovosice Mobil : +420 724 073 641 E-mail : honova@cschms.cz
--	--	--

Číslo : 849035 021 CZ EGO MOF Číslo katalogu 1
 Dat.nar. : 15.02.2018 Plemeno : Y100 Limousine
 Chovatel : Montážně obchodní firma s.r.o.,B.Mlým
 Majitel : Montážně obchodní firma s.r.o.,B.Mlým

OOO 279 591 CHOCOLAT 1932988661
 OO ZLM 124 GABARIT 2312844940
 MOO 2308902431 FR CHERIE 2308902431

OTEC ZLM 631 ALARM MOF 391000768729021
 OMO 271 269 REVEUR 8746430250
 MO 3615028948 FR CLYDE 3615028948
 MMO 3615025778 FR AVOINE 3615025778

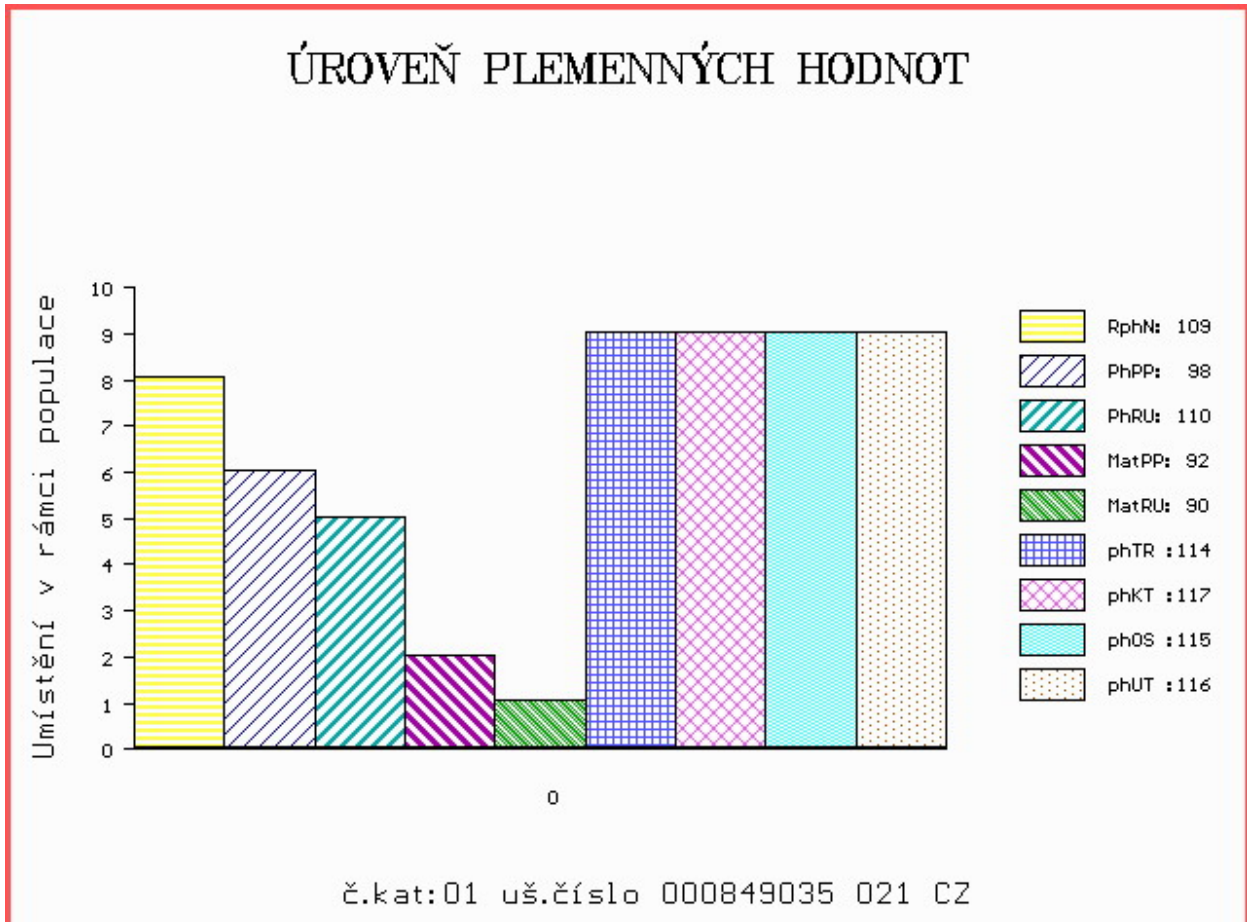
OOM 269 559 HARICOT-MN 2292003011
 OM 270 304 OBJAT 3615149475
 MOM 3691004267 FR GARONNE 3691004267

MA 4306016193 FR /9 ot BESACE 4306016193
 OMM ZLI 269 HIGHLANDER 1692111209
 MM 4340159253 FR PAPILLOTTE 4340159253
 MMM 4395075147 FR LAME 4395075147

Vl.užit:nar: 47 ** kg ve 120d: 181 kg 210d: 299 kg 365d: 578 kg / kříž: 139 cm
 Přírustek od narození: 1319 g / 109 šourek 38 cm
 Věk při ZV 455 dní aktuálně k 26.03.19 hmotnost: 580 kg výška v kříži: 141 cm

PLEMENNÉ HODNOTY										LINEARNÍ HODNOCENÍ							
	pp	ru	pp	ru	TR	KT	OS	UT		Hmot	kříž	TR	KT	OS	UT	CE	
BÝK	PE	98	110	ME	92	90	114	117	115	116							
MATKA	PE	83	98	ME	91	99	100	103	102	102	686	136	22	21	18	7	68
OTEC	PE	100	118	ME	97	87	113	120	119	121	692	137	25	23	22	8	78

HODNOCEN: TR 9 / /10 KT / / OS / / UT Výsledek:



Číslo : 892681 021 CZ EMENTÁLEK MOF Číslo katalogu 2
 Dat.nar. : 07.03.2018 Plemeno : Y100 Limousine
 Chovatel : Montážně obchodní firma s.r.o.,B.Mlýn
 Majitel : Montážně obchodní firma s.r.o.,B.Mlýn

OOO 279 591 CHOCOLAT 1932988661
 OO ZLM 124 GABARIT 2312844940
 MOO 2308902431 FR CHERIE 2308902431

O TEC ZLM 631 ALARM MOF 391000768729021
 OMO 271 269 REVEUR 8746430250
 MO 3615028948 FR CLYDE 3615028948
 MMO 3615025778 FR AVOINE 3615025778

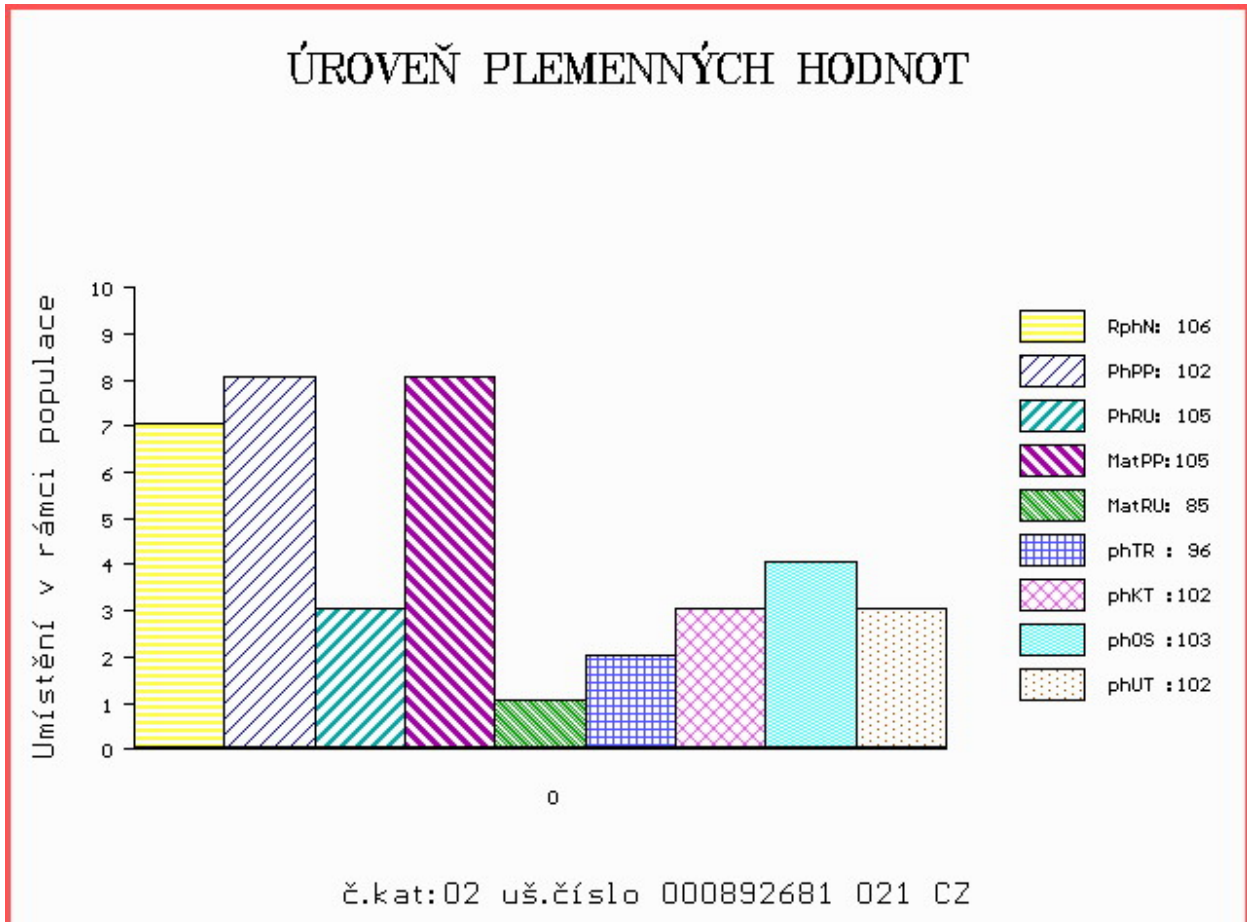
OOM 262 432 PACHA 1930318295
 OM 271 251 UGO 1931398780
 MOM 1996005935 FR MEDINA 1996005935

MA 8709311396 FR /7 ot CITADINE 8709311396
 OMM 271 252 POKER 8709310484
 MM 8709310996 FR VERONE 8709310996
 MMM 8709310696 FR SCALA 8709310696

Vl.užit:nar: 46 ** kg ve 120d: 183 kg 210d: 281 kg 365d: 462 kg / kříž: 136 cm
 Přírustek od narození: 1146 g / 106 šourek 37 cm
 Věk při ZV 435 dní aktuálně k 26.03.19 hmotnost: 486 kg výška v kříži: 136 cm

PLEMENNÉ HODNOTY										LINEARNÍ HODNOCENÍ						
	pp	ru	pp	ru	TR	KT	OS	UT		Hmot	kříž	TR	KT	OS	UT	CE
BÝK	PE	102	105	ME	105	85	96	102	103	102						
MATKA	PE	98	94	ME	110	86	89	90	91	90	640	143	20	16	16	6 58
O TEC	PE	100	118	ME	97	87	113	120	119	121	692	137	25	23	22	8 78

HODNOCEN: TR 7 / / 5 KT / / OS / / UT Výsledek:



Číslo : 892679 021 CZ EMILIO MOF Číslo katalogu 3
 Dat.nar. : 08.03.2018 Plemeno : Y100 Limousine
 Chovatel : Montážně obchodní firma s.r.o.,B.Mlým
 Majitel : Montážně obchodní firma s.r.o.,B.Mlým

OOO 268 707 EPSON 8789003682
 OO ZLI 666 TASTEVIN 3330021849
 MOO 3330003088 FR PAILLETTE 3330003088

OTEC ZLM 824 IGLOO 2424373438
 OMO 285 124 VERGLAS 2424424830
 MO 2424551606 FR GALETTE 2424551606
 MMO 2424430064 FR ROUSSE 2424430064

OOM 265 068 JABOT 1993015958
 OM ZLI 295 MALIBU 3696026196
 MOM 3692005630 FR HAITI 3692005630

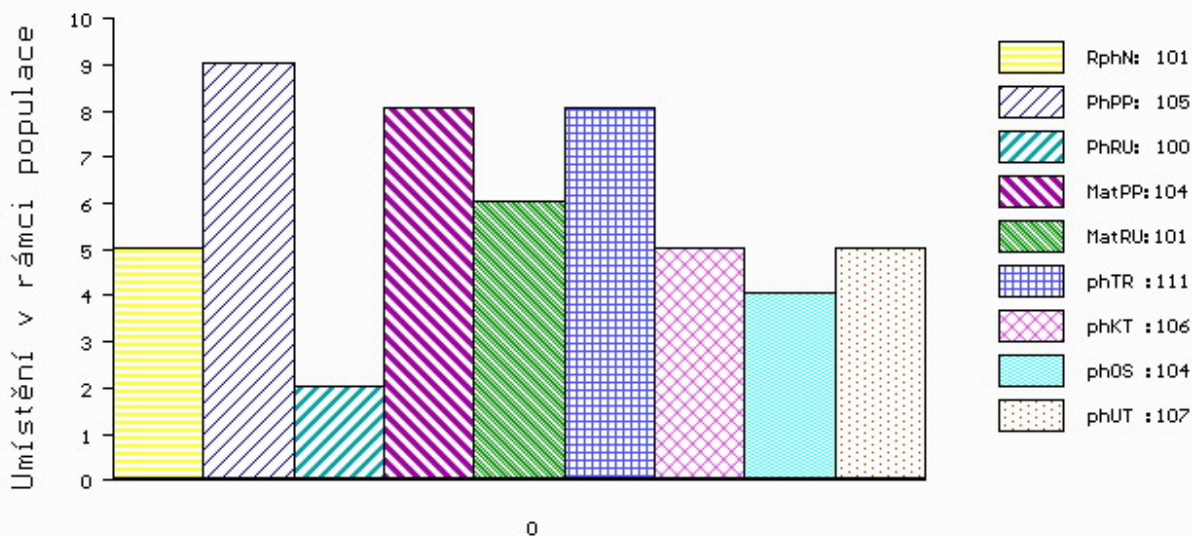
MA 4807043700 FR /9 ot BICHE 4807043700
 OMM 270 307 SAMSUFI 1521478226
 MM 4804043448 FR UBAYE 4804043448
 MMM 4820004517 FR REINE 4820004517

Vl.užit:nar: 42 ** kg ve 120d: 190 kg 210d: 305 kg 365d: 480 kg / kříž: 141 cm
 Přírustek od narození: 1222 g / 101 šourek 36 cm
 Věk při ZV 434 dní aktuálně k 26.03.19 hmotnost: 510 kg výška v kříži: 141 cm

PLEMENNÉ HODNOTY										LINEARNÍ HODNOCENÍ							
	pp	ru	pp	ru	TR	KT	OS	UT	Hmot	kříž	TR	KT	OS	UT	CE		
BÝK	PE	105	100	ME	104	101	111	106	104	107							
MATKA	PE	100	91	ME	106	108	99	92	91	92	794	146	25	21	17	6	69
OTEC	PE	92	107	ME	106	94	109	107	105	108	1050	155	26	22	21	8	77

HODNOCEN: TR 10 / / 6 KT / / OS / / UT Výsledek:

ÚROVEŇ PLEMENNÝCH HODNOT



č.kat:03 uš.číslo 000892679 021 CZ

Číslo : 892690 021 CZ ERNESTO MOF Číslo katalogu 4
 Dat.nar. : 12.03.2018 Plemeno : BB100 Bazadais
 Chovatel : Montážně obchodní firma s.r.o.,B.Mlýn
 Majitel : Montážně obchodní firma s.r.o.,B.Mlýn

OOO 273 598 LUDO 3395015178
 OO 272 211 ACTEUR 6503467569
 MOO 3398015582 FR OGIVE 3398015582

OTEC ZBS 003 FACILE 3330177995
 OMO ZBS 007 TALON 6504132224
 MO 3330062380 FR BRINDILLE 3330062380
 MMO 3330003349 FR PERLE 3330003349

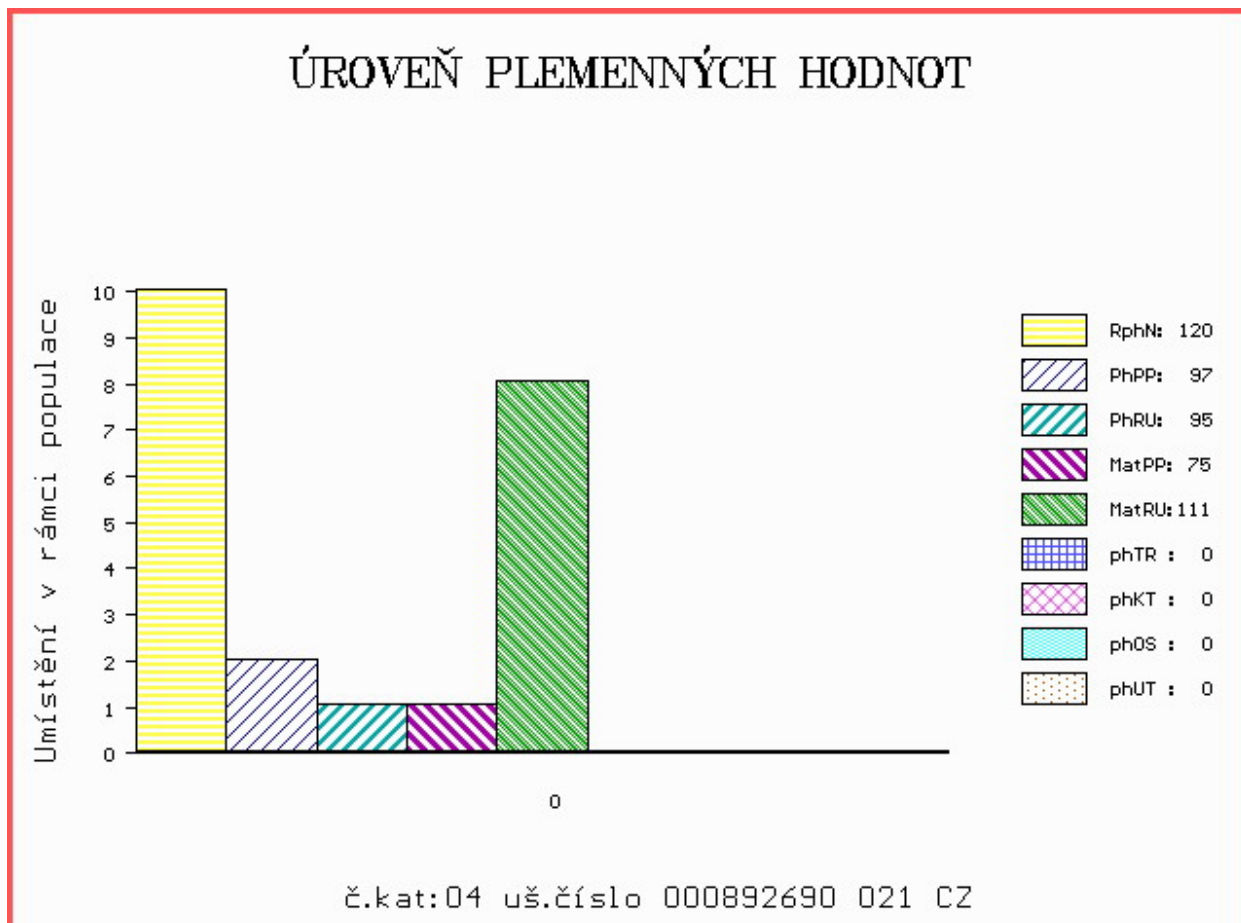
OOM 000 PIERROT 4079015704
 OM 263 820 IVAN 4093015624
 MOM 4088010728 FR DORA 4088010728

MA 284461 921 CZ /6 ot TIRANA MOF 001000284461921
 OMM 262 998 OPERA 1698120927
 MM 3330071 414 FR 1414 3330071414
 MMM 3397016190 FR NATTY 3397016190

Vl.užit:nar: 42 kg ve 120d: 164 kg 210d: 278 kg 365d: 460 kg / kříž: 136 cm
 Přírustek od narození: 1129 g / 120 šourek 36 cm
 Věk při ZV 430 dní aktuálně k 26.03.19 hmotnost: 470 kg výška v kříži: 136 cm

PLEMENNÉ HODNOTY										LINEARNÍ HODNOCENÍ							
	pp	ru	ME	pp	ru	TR	KT	OS	UT	Hmot	kříž	TR	KT	OS	UT	CE	
BÝK	PE	97	95	ME	75	111	0	0	0	0							
MATKA	PE	100	101	ME	83	122	117	114	112	113	670	146	21	19	18	7	65
OTEC	PE	102	95	ME	96	93	99	107	110	109	383	125	20	21	24	8	73

HODNOCEN: TR 10 / / 9 KT / / OS / / UT Výsledek:



Číslo : 892713 021 CZ **EMPIR MOF** Číslo katalogu 5
 Dat.nar. : 29.03.2018 Plemeno : PP100 Parthenais
 Chovatel : Montážně obchodní firma s.r.o.,B.Mlýn
 Majitel : Montážně obchodní firma s.r.o.,B.Mlýn

OOO 279 692 STALINE 8564011216
 OO 272 348 AMBITIEUX 8564011523
 MOO 8564011086 FR ROSACE 8564011086

OTEC ZPA 018 GEGE 7913951964
 OMO 271 920 POTIRON 7949950013
 MO 7913951091 FR ALPINE 7913951091
 MMO 7913950289 FR PERVENCHE 7913950289

OOM 271 432 POUF 7970670044
 OM ZPA 003 BATAILLEUR 7970791258
 MOM 7970790943 FR URGENCE 7970790943

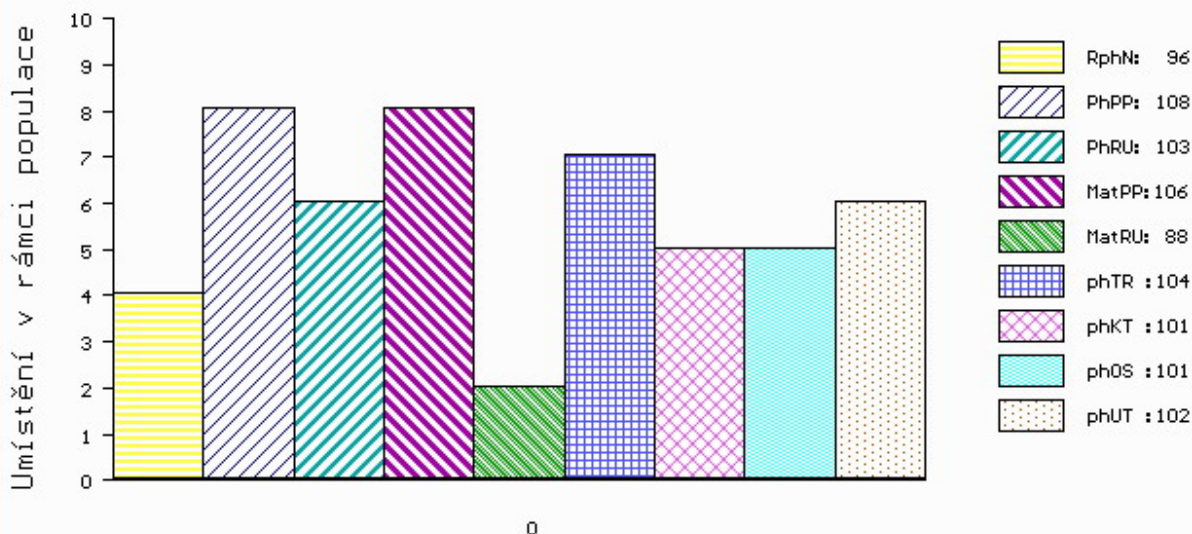
MA 335403 921 CZ /3 ot VOLHA MOF 001000335403921
 OMM 272 349 VOYOU 7937150650
 MM 7937151 042 FR EVA 7937151042
 MMM 7937150709 FR ALSACE 7937150709

Vl.užit:nar: 44 kg ve 120d: 169 kg 210d: 270 kg 365d: 470 kg / kříž: 128 cm
 Přírustek od narození: 1166 g / 96 šourek 35 cm
 Věk při ZV 413 dní aktuálně k 26.03.19 hmotnost: 466 kg výška v kříži: 128 cm

PLEMENNÉ HODNOTY										LINEARNÍ HODNOCENÍ						
	pp	ru	pp	ru	TR	KT	OS	UT		Hmot	kříž	TR	KT	OS	UT	CE
BÝK	PE	108	103	ME	106	88	104	101	101	102						
MATKA	PE	106	97	ME	103	94	100	98	99	99	820 /	142	19	20	19	7 65
OTEC	PE	103	112	ME	110	80	107	102	102	103	830 /	146	29	22	23	8 82

HODNOCEN: TR 7 / / 6 KT / / OS / / UT Výsledek:

ÚROVEŇ PLEMENNÝCH HODNOT



č.kat:05 uš.číslo 000892713 021 CZ

Číslo : 892692 021 CZ EMANUEL MOF Číslo katalogu 6
 Dat.nar. : 11.03.2018 Plemeno : UU100 Aubrac
 Chovatel : Montážně obchodní firma s.r.o.,B.Mlýn
 Majitel : Montážně obchodní firma s.r.o.,B.Mlýn

OOO 271 473 ANDALOUS 1205013160
 OO ZAU 002 DALLAS 6489 1208046489
 MOO 1206015110 FR BINOUSE 1206015110

OTEC ZAU 056 BENIN MOF 001000768794021
 OMO 271 448 VIOLON 1204032978
 MO 1208039771 FR 9771 1208039771
 MMO 1204008407 FR VIELLE 1204008407

OOM 271 703 LIORAN 1595031647
 OM 264 875 PASTOUR 1299014726
 MOM 1291014298 FR GENTIANE 1291014298

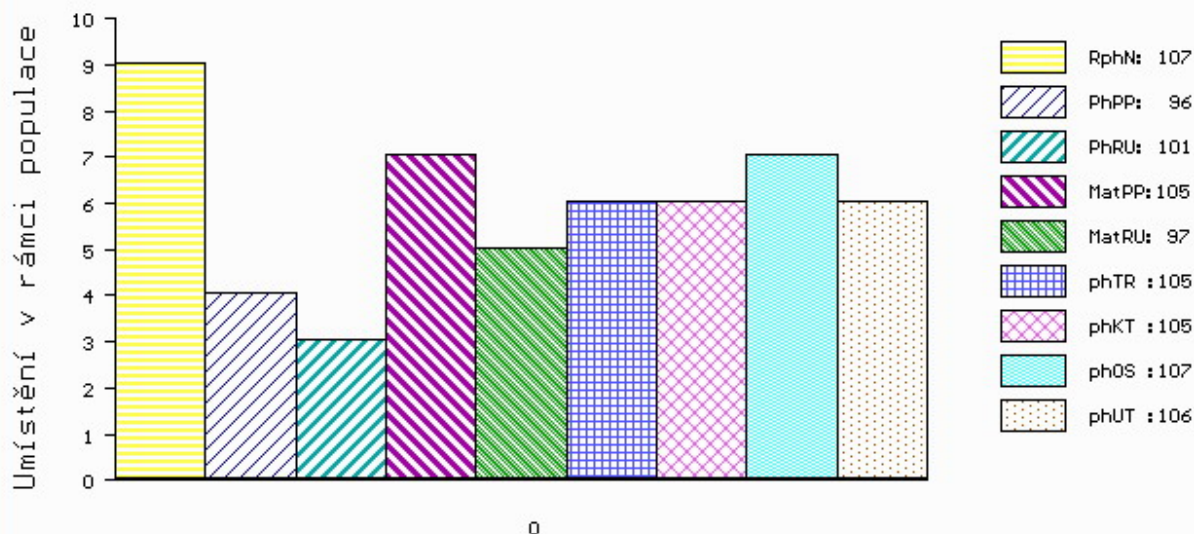
MA 271952 921 CZ /5 ot TEA MOF 001000271952921
 OMM 265 216 SORBIER 4820019248
 MM 1207046 948 FR PRUSSE 1207046948
 MMM 1298035236 FR PRUSSE 1298035236

Vl.užit:nar: 53 kg ve 120d: 204 kg 210d: 293 kg 365d: 483 kg / kříž: 136 cm
 Přírustek od narození: 1182 g / 107 šourek 36 cm
 Věk při ZV 431 dní aktuálně k 26.03.19 hmotnost: 502 kg výška v kříži: 136 cm

PLEMENNÉ HODNOTY										LINEARNÍ HODNOCENÍ							
	pp	ru	pp	ru	TR	KT	OS	UT	Hmot	kříž	TR	KT	OS	UT	CE		
BÝK	PE	96	101	ME	105	97	105	105	107	106							
MATKA	PE	104	90	ME	105	112	110	112	111	112	630	135	24	22	18	7	71
OTEC	PE	98	108	ME	103	84	106	105	106	106	596	132	27	21	22	8	78

HODNOCEN: TR 10 / / 8 KT / / OS / / UT Výsledek:

ÚROVEŇ PLEMENNÝCH HODNOT



č.kat:06 uš.číslo 000892692 021 CZ