

# KATALOG ZÁKLADNÍHO VÝBĚRU

dne 17.05.2019

Nečtinská zemědělská a.s.

Začátek cca 14,00 hod.

Č. k.	Číslo býčka	OTEC st.reg.	DATUM NAROZENÍ	PLEM	HM. kg	KŘ. cm	Přír.od g	nar. RPH	CHOVATEL
1	909126	032 CZ ZLI 930	28.12.17	Y100	675	137	1385 g	110	Nečtinská zemědělská a.s.
2	929002	032 CZ ZLM 398	02.01.18	Y100	650	142	1354 g	101	Nečtinská zemědělská a.s.
3	929009	032 CZ ZLM 655	06.01.18	Y100	605	135	1265 g	103	Nečtinská zemědělská a.s.
4	929010	032 CZ ZLI 923	07.01.18	Y100	600	138	1252 g	95	Nečtinská zemědělská a.s.
5	929012	032 CZ ZLM 800	08.01.18	Y100	595	136	1257 g	107	Nečtinská zemědělská a.s.
6	929016	032 CZ ZLI 666	10.01.18	Y100	635	138	1345 g	103	Nečtinská zemědělská a.s.
7	929018	032 CZ ZLM 650	11.01.18	Y100	650	141	1384 g	103	Nečtinská zemědělská a.s.
8	929019	032 CZ ZLM 450	11.01.18	Y100	600	137	1273 g	103	Nečtinská zemědělská a.s.
9	929025	032 CZ ZLM 450	13.01.18	Y100	610	139	1304 g	102	Nečtinská zemědělská a.s.
10	929028	032 CZ ZLM 450	15.01.18	Y100	615	138	1321 g	103	Nečtinská zemědělská a.s.
11	929030	032 CZ ZLI 923	15.01.18	Y100	605	140	1294 g	97	Nečtinská zemědělská a.s.
12	929045	032 CZ ZLM 168	22.01.18	Y100	620	137	1347 g	96	Nečtinská zemědělská a.s.
13	929057	032 CZ ZLM 450	23.01.18	Y100	575	134	1245 g	104	Nečtinská zemědělská a.s.
14	929069	032 CZ ZLM 602	26.01.18	Y100	600	135	1320 g	95	Nečtinská zemědělská a.s.
15	929079	032 CZ ZLI 923	27.01.18	Y100	615	142	1342 g	101	Nečtinská zemědělská a.s.
16	929080	032 CZ ZLM 450	28.01.18	Y100	555	134	1217 g	103	Nečtinská zemědělská a.s.
17	929087	032 CZ ZLM 602	30.01.18	Y100	530	134	1157 g	101	Nečtinská zemědělská a.s.
18	929092	032 CZ ZLM 560	03.02.18	Y100	515	131	1134 g	101	Nečtinská zemědělská a.s.
19	929096	032 CZ ZLM 564	04.02.18	Y100	615	135	1382 g	106	Nečtinská zemědělská a.s.
20	929102	032 CZ ZLM 564	06.02.18	Y100	550	136	1232 g	101	Nečtinská zemědělská a.s.
21	929107	032 CZ ZLM 564	07.02.18	Y100	565	134	1247 g	98	Nečtinská zemědělská a.s.
22	929122	032 CZ ZLI 443	13.02.18	Y100	560	133	1280 g	107	Nečtinská zemědělská a.s.
23	929129	032 CZ ZLM 844	15.02.18	Y100	560	132	1264 g	103	Nečtinská zemědělská a.s.
24	929130	032 CZ ZLM 564	16.02.18	Y100	560	134	1280 g	104	Nečtinská zemědělská a.s.
25	929135	032 CZ ZLM 602	20.02.18	Y100	535	131	1238 g	95	Nečtinská zemědělská a.s.
26	929137	032 CZ ZLM 844	22.02.18	Y100	550	134	1254 g	105	Nečtinská zemědělská a.s.
27	929144	032 CZ ZLM 392	25.02.18	Y100	585	138	1349 g	98	Nečtinská zemědělská a.s.
28	929147	032 CZ ZLM 392	28.02.18	Y100	570	136	1324 g	96	Nečtinská zemědělská a.s.
29	929159	032 CZ ZLM 392	07.03.18	Y100	520	132	1242 g	100	Nečtinská zemědělská a.s.
30	929160	032 CZ ZLM 346	08.03.18	Y100	560	132	1346 g	108	Nečtinská zemědělská a.s.
31	929162	032 CZ ZLM 779	08.03.18	Y100	615	138	1492 g	122	Nečtinská zemědělská a.s.
32	929168	032 CZ ZLM 779	11.03.18	Y100	580	137	1417 g	123	Nečtinská zemědělská a.s.
33	929175	032 CZ ZLM 844	15.03.18	Y100	595	139	1464 g	115	Nečtinská zemědělská a.s.
34	929182	032 CZ ZLM 763	16.03.18	Y100	535	132	1303 g	99	Nečtinská zemědělská a.s.
35	929183	032 CZ ZLM 700	17.03.18	Y100	535	132	1312 g	105	Nečtinská zemědělská a.s.
36	929185	032 CZ ZLM 602	18.03.18	Y100	540	133	1329 g	97	Nečtinská zemědělská a.s.
37	929187	032 CZ ZLM 779	18.03.18	Y100	530	132	1297 g	120	Nečtinská zemědělská a.s.
38	929205	032 CZ ZLM 763	27.03.18	Y100	515	130	1296 g	108	Nečtinská zemědělská a.s.
39	929208	032 CZ ZLM 844	28.03.18	Y100	520	133	1319 g	110	Nečtinská zemědělská a.s.

Plemenné hodnoty uvedené v katalogu jsou spočítány k 31.03.2019



## Vysvětlivky ke zkratkám ve jménech v katalogu :

ET	- býček narozen po embryotrasferu
RED	- zbarvení red angus
P,V	- bezrohý / volný roh ( * - testováno testem DNA)
PP	- bezrohý – homozygot ( stanoveno testem DNA )
R	- rohatý ( * - testováno testem DNA )
+/+ ,WT/WT	- nepřenáší alelu způsobujícími dvojí osvalení (GS, AA)
MH/+	- heterozygot s jednou alelou podmiňující dvojí osvalení (GS)
MH/MH	- homozygot - obě alely podmiňující dvojí osvalení (GS – oddíl „B“ PK )
Porodní hmot (nar)	- u plemene AA,BA,HE,CH,MS,LI způsob zjišťování porodní hmotnosti v chovu * * * - váženo při narození , * * - odhadováno , * - nesledováno

## U matek plemene BA

Třída	Výška kříž (cm)	Hmotnost (kg)	RPH přímý efekt	RPH mat. efekt	RPH osvalení
SE	147 a více	800 a více	105 a vic	103 a vic	103 a vic
EC	147 a více	800 a více	105 a vic	pod 103	103 a vic
EM	147 a více	800 a více	pod 105	103 a vic	pod 103
CM	pod 147	pod 800	105 a vic	103 a vic	103 a vic
C1	pod 147	pod 800	105 a vic	pod 103	103 a vic
M1	pod 147	pod 800	pod 105	103 a vic	pod 103

## Popisky grafu úrovně plemenných hodnot

Jednotlivé plemenné hodnoty jsou rozděleny do pásem na základě výpočtu kvantilu normálního rozložení, které udávají, jak si konkrétní jedinec stojí v porovnání s průměrem populace plemenných býčků odchovaných v období 2014 – 2019.

pásma	Pozice býka v rámci populace	zkratka	Popis údaje v grafu
10	býk patří hodnotou RPH do 10 % nejlepších býků v daném ukazateli	<i>RphT</i>	RPH pro přírůstek v testu
9	býk patří hodnotou RPH do 20 % nejlepších býků v daném ukazateli	<i>RphN</i>	RPH pro životní přírůstek
8	býk patří hodnotou RPH do 30 % nejlepších býků v daném ukazateli	<i>RpPP</i>	RPH pro přímý efekt porody
7	býk patří hodnotou RPH do 40 % nejlepších býků v daném ukazateli	<i>RpRU</i>	RPH pro přímý efekt růst
6	býk patří hodnotou RPH do 50 % nejlepších býků v daném ukazateli	<i>MatPP</i>	RPH pro maternální efekt porody
5	býk patří hodnotou RPH do průměru býků v daném ukazateli	<i>MatRU</i>	RPH pro maternální efekt růst
4	býk patří hodnotou RPH do 60 % nejlepších býků v daném ukazateli	<i>phTR</i>	RPH pro lineární hodnocení těl. rámec
3	býk patří hodnotou RPH do 70 % nejlepších býků v daném ukazateli	<i>phKT</i>	RPH pro lineární hodnocení kap. těla
2	býk patří hodnotou RPH do 80 % nejlepších býků v daném ukazateli	<i>phOS</i>	RPH pro lineární hodnocení osvalení
1	býk patří hodnotou RPH do 90 % nejlepších býků v daném ukazateli	<i>phUT</i>	RPH pro lineární hodnocení užit. typ

## Hlavní selekční kritéria pro výběr do plemenitby na OPB a odchovu u chovatele

Hlavním selekčním kritériem bude pouze lineární hodnocení při základním výběru.

### Důvody vyřazení před základním výběrem

- hodnocení tělesného rámce (1,2,3 body dle parametrů daného plemene)
- hodnocení bodů za hmotnost v 365 dnech (1,2,3 body dle parametrů daného plemene)
- nepředvedení býka k základnímu výběru na ohlávce nebo na vodící tyči
- na základě rozhodnutí majitele býka o jeho vyřazení
- zdravotní důvody (displazie varlat, apod.)

### Důvody vyřazení při základním výběrem

- hodnocení délky těla (1,2,3 body dle parametrů daného plemene)
- hodnocení ukazatelů kapacity těla (1,2,3 body dle parametrů daného plemene)
- hodnocení ukazatelů osvalení (1,2,3 body dle parametrů daného plemene)
- hodnocení užitkového typu (1,2,3 body dle parametrů daného plemene)
- závažné vady exteriéru při základním výběru
- neodpovídající funkčnost končetin při základním výběru
- zdravotní důvody (displazie varlat, apod.)

## Reklamační řád pro základní výběry býků

Majitel odchovávaného býčka má právo podat reklamaci proti rozhodnutí výběrové komise (ČSCHMS). Tato reklamační může mít písemnou nebo ústní formu. Předmětem reklamační může být pouze konečný výsledek výběru (vybrán, odročen, vyřazen), nikoliv nesouhlas s bodovým hodnocením daného býka. Po skončení základního výběru býků vyzve předseda výběrové komise k podání případných protestů (reklamací). Reklamační se podává předsedovi výběrové komise nejpozději do 60-ti minut od jeho výzvy. Jménem majitele býka může jednat také zástupce odchovny plemenných býků (OPB). Reklamační je podmíněna složením nevratné kauce 1000 Kč, přičemž polovina z této částky je určena pro provozovatele OPB a polovina pro ČSCHMS. Tato kauce musí být složena okamžitě v hotovosti v době podání reklamační předsedovi výběrové komise. Po vznesení reklamační a složení nevratné kauce následuje nové předvedení býka.

V případě shodného verdiktu výběrové komise a majitele býka je platný tento shodný verdikt. V případě neshody mezi verdiktem výběrové komise a majitelem býka je býk odročen a bude proveden nový základní výběr. V případě opakovaného protestu je nutné reklamaci podat písemnou formou. Provedení nového základního výběru je podmíněno složením kauce 5000 Kč za každého reklamovaného býka. Kauce se skládá na účet ČSCHMS nejpozději do 10-ti kalendářních dnů ode dne provedení základního výběru. V případě, že nebudou peníze připsány na účet v daném termínu, platí původní verdikt výběrové komise a reklamační se dále neřeší. Nový základní výběr se uskuteční do 30-ti dnů od sporného výběru, pokud se obě strany nedohodnou jinak. Většinové složení komise nesmí být totožné se složením komise, která vynesla sporný verdikt. O složení nové komise rozhoduje ČSCHMS po dohodě s příslušnou Radou PK daného plemene. O závěru nového základního výběru je sepsán nový výběrový protokol. Proti tomuto rozhodnutí se již nelze dále odvolat. V případě, že je potvrzeno původní rozhodnutí výběrové komise, propadá kauce ve prospěch ČSCHMS, v opačném případě se vrací majiteli býka do 10-ti kalendářních dnů od provedení nového základního výběru. Náklady spojené s novým základním výběrem (zejména cestovné členů výběrové komise, případně oprávněné nároky spojené s odměnou za odvedenou práci) nese strana, která při svém rozhodnutí či jednání nebyla v právu. Tyto náklady jsou zúčtovány na základě vystavené faktury zaslané druhé straně nejpozději do 14 dnů od provedení opakovaného základního výběru. V každém případě se o reklamaci vede písemný zápis. Rozhodnutí výběrové komise se váže ke konkrétnímu zvířeti v konkrétním čase a není možno se na něj odvolávat v případných následných sporech.

Schváleno výborem ČSCHMS dne 21.3.2006 v Hradištku pod Medníkem, změny schváleny 9.6.2017 Grémiem předsedů rad plemenných knih v Hradištku pod Medníkem



<b><u>Sekretariát:</u></b> ČSCHMS Praha Těšnov 17 11705 Praha 1 Mobil : +420 724 007 860 Telefon : +420 221 812 865 E-mail : <a href="mailto:info@cschms.cz">info@cschms.cz</a>	<b><u>Ředitel PK</u></b> Kopecký Jan Osík 201 569 67 Osík u Litomyšle Mobil : +420 724 007 862 Telefon : +420 461 612 809 E-mail : <a href="mailto:kopecky@cschms.cz">kopecky@cschms.cz</a>	<b><u>Adresa PK</u></b> Honová Nina Osvoboditelů 35/9 410 02 Lovosice Mobil : +420 724 073 641 E-mail : <a href="mailto:honova@cschms.cz">honova@cschms.cz</a>
--	--	--

Číslo : 909126 032 CZ DIVOCH NEČTINSKÝ Číslo katalogu 1  
 Dat.nar. : 28.12.2017 Plemeno : Y100 Limousine  
 Chovatel : Nečtinská zemědělská a.s.  
 Majitel : Nečtinská zemědělská a.s.

OOO 266 915 ESOPE 2289042202  
 OO ZLI 370 MERIDIEN 8796002929  
 MOO 1688111499 FR DRAGONNE 1688111499

OTEC ZLI 930 VALERIAN 4145044764  
 OMO 268 210 IDEAL MN 1993013281  
 MO 4145040364 FR PAQUERETTE 4145040364  
 MMO 4130110488 FR MARINA 4130110488

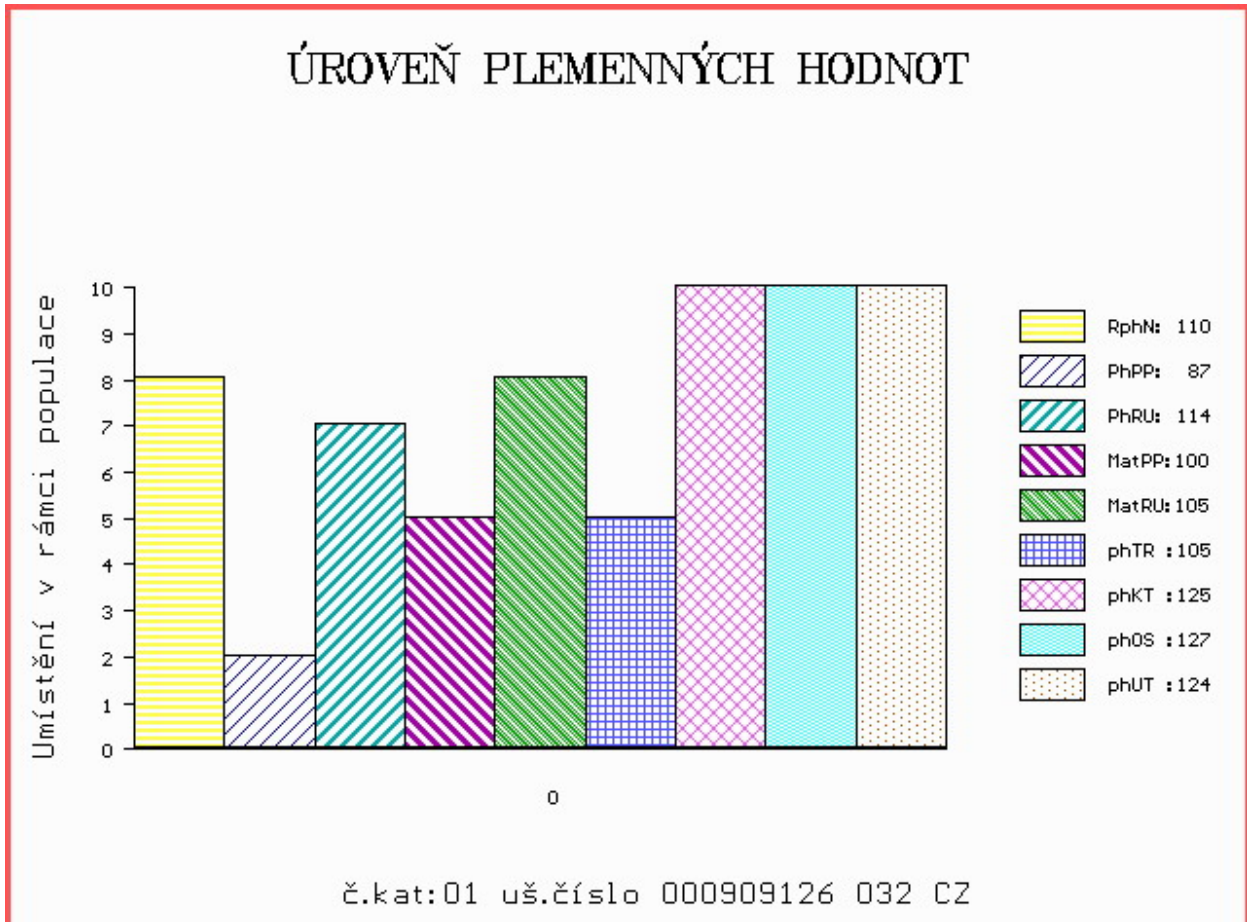
OOM 265 069 FURIOSO 1990000891  
 OOM ZLI 294 LOUXOR 1995010819  
 MOM 1987003331 FR CALYPSO 1987003331

MA 318618 932 CZ /4 ot 093000318618932  
 OMM ZLI 349 KUBULA Z KALIŠTĚ 031591138744  
 MM 190314 932 CZ 093000190314932  
 MMM 6005 517 CZ 093517006005

Vl.užit:nar: 46 \*\*\* kg ve 120d: 209 kg 210d: 320 kg 365d: 513 kg / kříž: 0 cm  
 Přírustek od narození: 1385 g / 110 šourek 40 cm  
 Věk při ZV 505 dní aktuálně k 27.03.19 hmotnost: 675 kg výška v kříži: 137 cm

PLEMENNÉ HODNOTY										LINEARNÍ HODNOCENÍ							
	pp	ru	pp	ru	TR	KT	OS	UT		Hmot	kříž	TR	KT	OS	UT	CE	
BÝK	PE	87	114	ME	100	105	105	125	127	124							
MATKA	PE	93	109	ME	113	105	105	115	116	115	795	143	25	21	21	8	75
Otec	PE	92	121	ME	81	104	103	111	111	108	0	0	0	0	0	0	0

HODNOCEN: TR 6 / / 8 KT / / OS / / UT Výsledek:



Číslo : 929002 032 CZ EDA NEČTINSKÝ Číslo katalogu 2  
 Dat.nar. : 02.01.2018 Plemeno : Y100 Limousine  
 Chovatel : Nečtinská zemědělská a.s.  
 Majitel : Nečtinská zemědělská a.s.

OOO 281 107 CORAIL 0800627419  
 OO 281 106 FICUS 8700671554  
 MOO 8700670847 FR ALBAL 8700670847

O TEC ZLM 398 ILIEN 2313136170  
 OMO 281 108 ABRICOT 2306660189  
 MO 2308902493 FR CANAILLE 2308902493  
 MMO 2397053386 FR NEVRITE 2397053386

OOM ZLI 426 MONT NEČTINSKÝ 093000065088032  
 OM ZLI 896 TESIL NEČTINSKÝ 093000654654032  
 MOM 30654 932 CZ 093000030654932

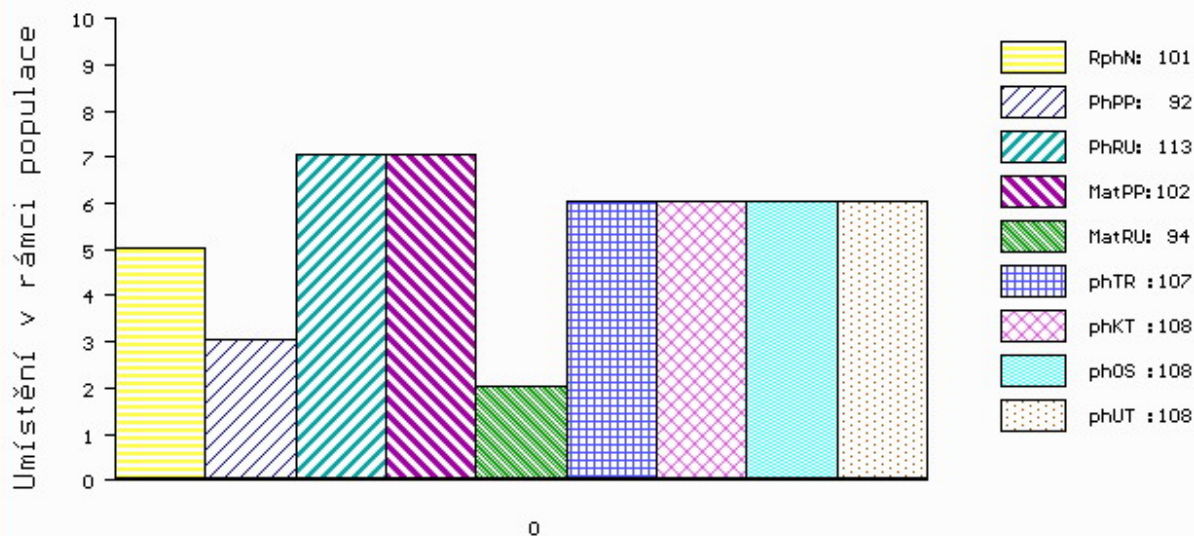
MA 417414 932 CZ /2 ot 093000417414932  
 OMM ZLI 477 HAUTECLAIR 1992014267  
 MM 285371 932 CZ 093000285371932  
 MMM 190298 932 CZ 093000190298932

Vl.užit:nar: 42 \*\*\* kg ve 120d: 189 kg 210d: 305 kg 365d: 491 kg / kříž: 0 cm  
 Přírustek od narození: 1354 g / 101 šourek 38 cm  
 Věk při ZV 500 dní aktuálně k 27.03.19 hmotnost: 650 kg výška v kříži: 142 cm

PLEMENNÉ HODNOTY										LINEARNÍ HODNOCENÍ						
	pp	ru	pp	ru	TR	KT	OS	UT		Hmot	kříž	TR	KT	OS	UT	CE
BÝK	PE	92	113	ME	102	94	107	108	108	108						
MATKA	PE	93	112	ME	100	101	104	110	111	110	756	145	27	22	21	8 78
O TEC	PE	85	109	ME	102	89	120	109	106	109	640	146	28	21	21	7 77

HODNOCEN: TR 9 / / 7 KT / / OS / / UT Výsledek:

## ÚROVEŇ PLEMENNÝCH HODNOT



č.kat:02 uš.číslo 000929002 032 CZ



Číslo : 929009 032 CZ EBRO NEČTINSKÝ Číslo katalogu 3  
 Dat.nar. : 06.01.2018 Plemeno : Y100 Limousine  
 Chovatel : Nečtinská zemědělská a.s.  
 Majitel : Nečtinská zemědělská a.s.

OOO 262 862 SEREIN 8700670417  
 OO 284 663 ALF 1932045114  
 MOO 1996018230 FR MADELEINE 1996018230

**O TEC ZLM 655 DAY 1932945444**  
 OMO 284 664 OUF 8798009788  
 MO 1931319022 FR TARGETTE 1931319022  
 MMO 1930368537 FR PANAMA 1930368537

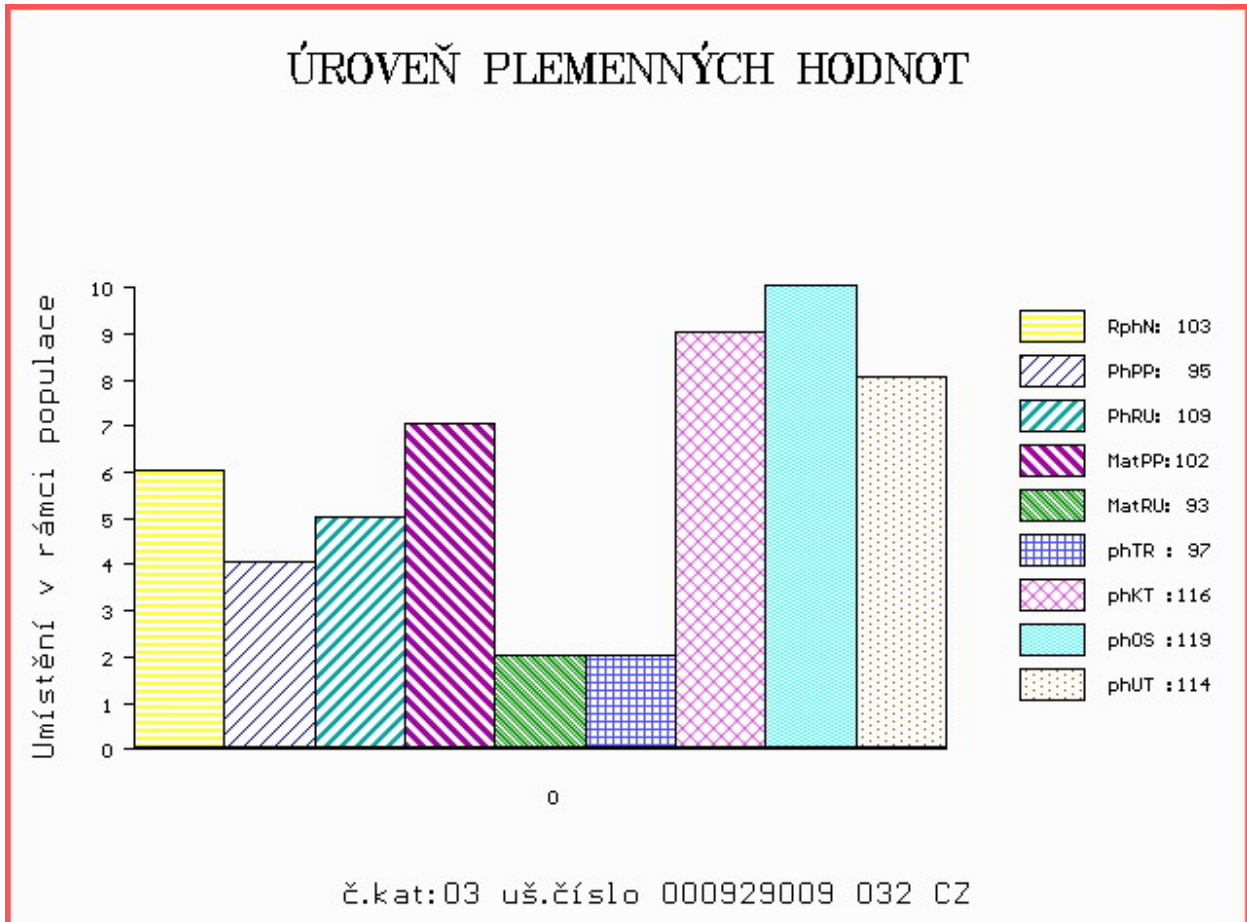
OOM ZLI 305 JUAN Z KALIŠTĚ 031591138710  
 OM ZLI 794 STAVAR NEČTINSKÝ 093000591459032  
 MOM 35875 347 CZ 093000035875347

**MA 417464 932 CZ /2 ot 093000417464932**  
 OMM ZLI 517 OGINA VFU 007000501409081  
 MM 318544 932 CZ 093000318544932  
 MMM 30754 932 CZ 093000030754932

Vl.užit:nar: 42 \*\*\* kg ve 120d: 189 kg 210d: 298 kg 365d: 476 kg / kříž: 0 cm  
 Přírustek od narození: 1265 g / 103 šourek 39 cm  
 Věk při ZV 496 dní aktuálně k 27.03.19 hmotnost: 605 kg výška v kříži: 135 cm

PLEMENNÉ HODNOTY										LINEARNÍ HODNOCENÍ							
	pp	ru	pp	ru	TR	KT	OS	UT		Hmot	kříž	TR	KT	OS	UT	CE	
BÝK	PE	95	109	ME	102	93	97	116	119	114							
MATKA	PE	102	109	ME	101	98	95	105	108	105	684	144	24	19	18	7	68
O TEC	PE	88	109	ME	101	89	103	112	113	110	0	0	0	0	0	0	0

HODNOCEN: TR 5 / / 6 KT / / OS / / UT Výsledek:



Číslo : 929010 032 CZ ERET NEČTINSKÝ Číslo katalogu 4  
 Dat.nar. : 07.01.2018 Plemeno : Y100 Limousine  
 Chovatel : Nečtinská zemědělská a.s.  
 Majitel : Nečtinská zemědělská a.s.

OOO 270 669 ABERG PAN P 58305-00341  
 OO ZLI 553 RYDE URANOS P 57065-00457  
 MOO 5706500398 DK RYDE ROYAL 57065-00398

OTEC ZLI 923 DIAMANT P 1932978570  
 OMO 000 ST HUBERT 1930916270  
 MO 1931752635 FR UZERCHE 1931752635  
 MMO 1930809902 FR ROSETTE 1930809902

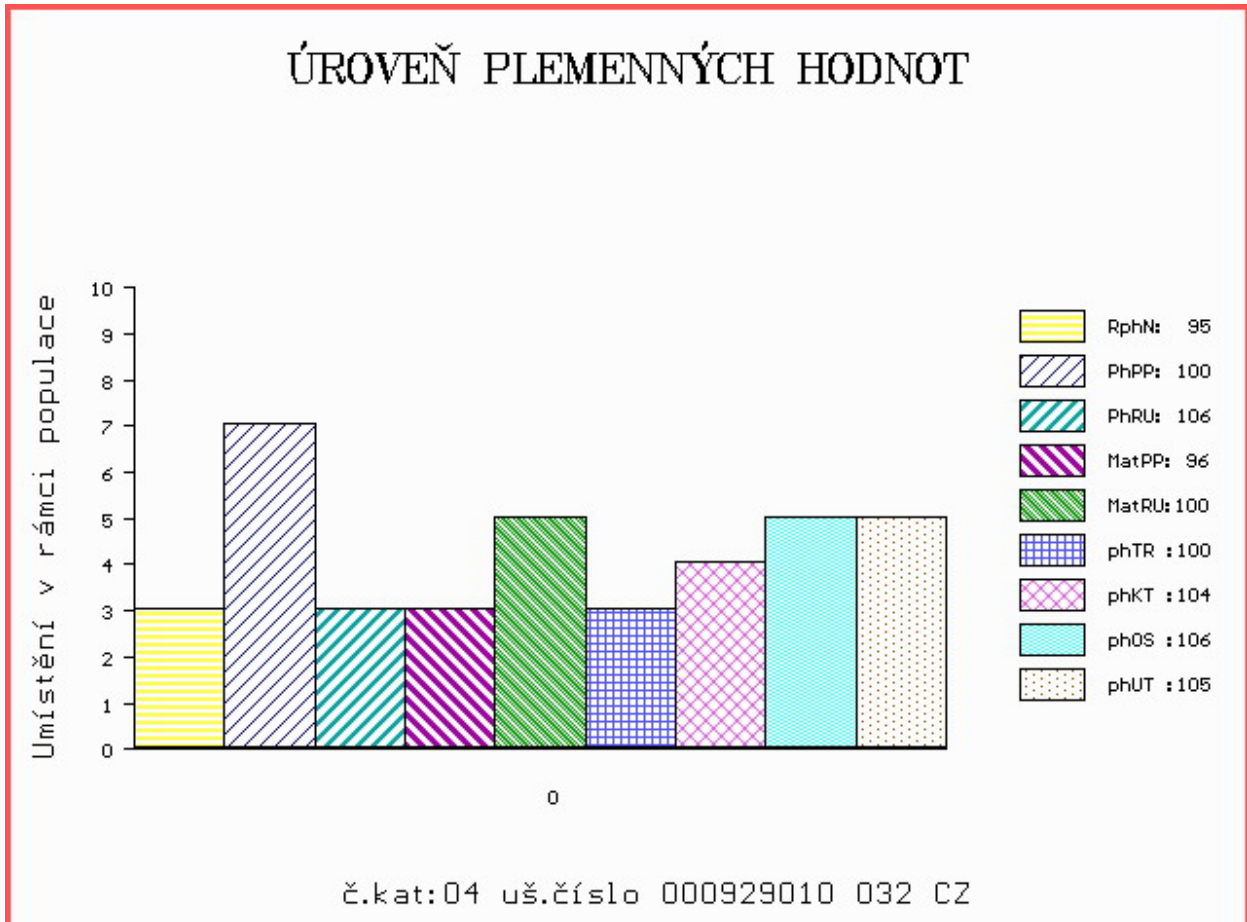
OOM ZLI 294 LOUXOR 1995010819  
 OM ZLI 376 LEON NEČTINSKÝ 093032003133  
 MOM 19742 347 CZ 093347019742

MA 285502 932 CZ /6 ot 093000285502932  
 OMM LIP 136 IZOBARA 093387049651  
 MM 35935 347 CZ KLÁRA NEČTINSKÁ 093000035935347  
 MMM 6095 517 CZ HANKA NEČTINSKÁ 093517006095

Vl.užit:nar: 44 \*\*\* kg ve 120d: 191 kg 210d: 299 kg 365d: 477 kg / kříž: 0 cm  
 Přírustek od narození: 1252 g / 95 šourek 37 cm  
 Věk při ZV 495 dní aktuálně k 27.03.19 hmotnost: 600 kg výška v kříži: 138 cm

PLEMENNÉ HODNOTY										LINEARNÍ HODNOCENÍ						
	pp	ru	pp	ru	TR	KT	OS	UT		Hmot	kříž	TR	KT	OS	UT	CE
BÝK	PE	100	106	ME	96	100	100	104	106	105						
MATKA	PE	99	109	ME	97	99	102	101	101	102	835 /	148	26	21	21	8 76
OTEC	PE	105	106	ME	92	100	104	97	96	98	0 /	0	0	0	0	0

HODNOCEN: TR 7 / / 6 KT / / OS / / UT Výsledek:



Číslo : 929012 032 CZ EFEKT NEČTINSKÝ Číslo katalogu 5  
 Dat.nar. : 08.01.2018 Plemeno : Y100 Limousine  
 Chovatel : Nečtinská zemědělská a.s.  
 Majitel : Nečtinská zemědělská a.s.

OOO 271 208 SCAPIN 2351383257  
 OO ZLI 746 URVILLE 1931859212  
 MOO 1930388572 FR OXANE 142 1930388572

**Otec ZLM 800 BARNEY NEČTINSKÝ 093000828209032**  
 OMO ZLI 585 BLEUET 0907730297  
 MO 285603 932 CZ 093000285603932  
 MMO 25602 347 CZ 093000025602347

OOM ZLI 666 TASTEVIN 3330021849  
 OM ZLM 170 VEJR NEČTINSKÝ 093000723017032  
 MOM 224534 932 CZ ROLNIČKA NEČTINSKÁ 093000224534932

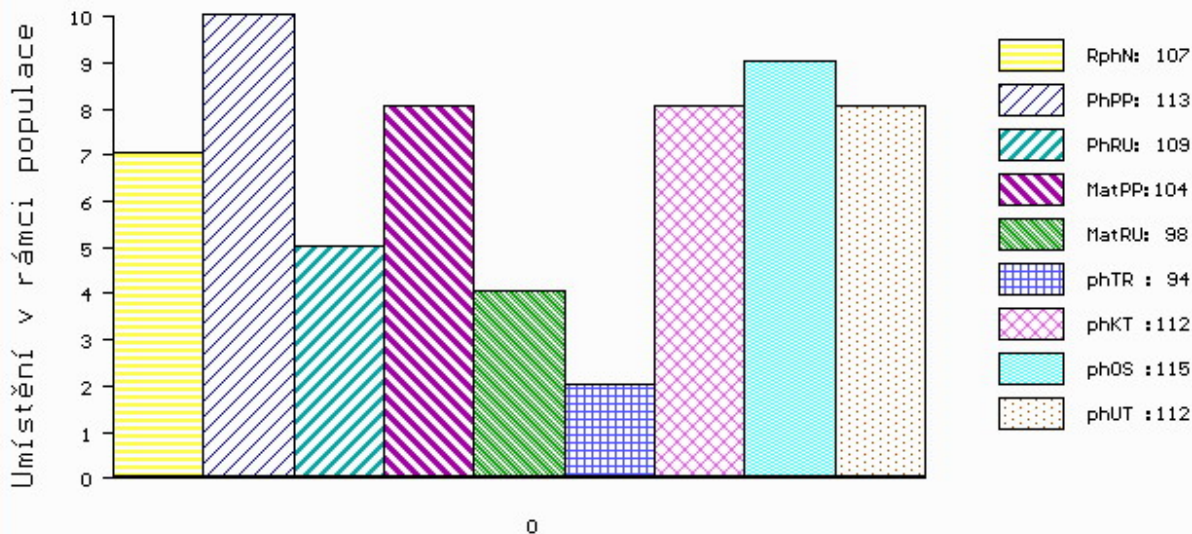
**MA 454883 932 CZ /2 ot 093000454883932**  
 OMM ZLI 376 LEON NEČTINSKÝ 093032003133  
 MM 256432 932 CZ 093000256432932  
 MMM 30783 932 CZ 093000030783932

Vl.užit:nar: 38 \*\*\* kg ve 120d: 182 kg 210d: 282 kg 365d: 453 kg / kříž: 0 cm  
 Přírustek od narození: 1257 g / 107 šourek 36 cm  
 Věk při ZV 494 dní aktuálně k 27.03.19 hmotnost: 595 kg výška v kříži: 136 cm

PLEMENNÉ HODNOTY										LINEARNÍ HODNOCENÍ							
	pp	ru	pp	ru	TR	KT	OS	UT		Hmot	kříž	TR	KT	OS	UT	CE	
BÝK	PE	113	109	ME	104	98	94	112	115	112							
MATKA	PE	103	109	ME	108	99	99	109	110	108	720	141	25	22	22	7	76
Otec	PE	121	112	ME	101	96	107	116	117	117	645	136	22	19	21	7	69

HODNOCEN: TR 6 / / 5 KT / / OS / / UT Výsledek:

## ÚROVEŇ PLEMENNÝCH HODNOT



č.kat:05 uš.číslo 000929012 032 CZ



Číslo : 929016 032 CZ ELUX NEČTINSKÝ Číslo katalogu 6  
 Dat.nar. : 10.01.2018 Plemeno : Y100 Limousine  
 Chovatel : Nečtinská zemědělská a.s.  
 Majitel : Nečtinská zemědělská a.s.

OOO 262 282 VAGABOND 8784014835  
 OO 268 707 EPSON 8789003682  
 MOO 8782002576 FR TECHNIQUE 8782002576

OPEC ZLI 666 TASTEVIN 3330021849  
 OMO ZLI 269 HIGHLANDER 1692111209  
 MO 3330003088 FR PAILLETTE 3330003088  
 MMO 3393015768 DE IAMBIQUE 3393015768

OOM ZLI 426 MONT NEČTINSKÝ 093000065088032  
 OM ZLI 896 TESIL NEČTINSKÝ 093000654654032  
 MOM 30654 932 CZ 093000030654932

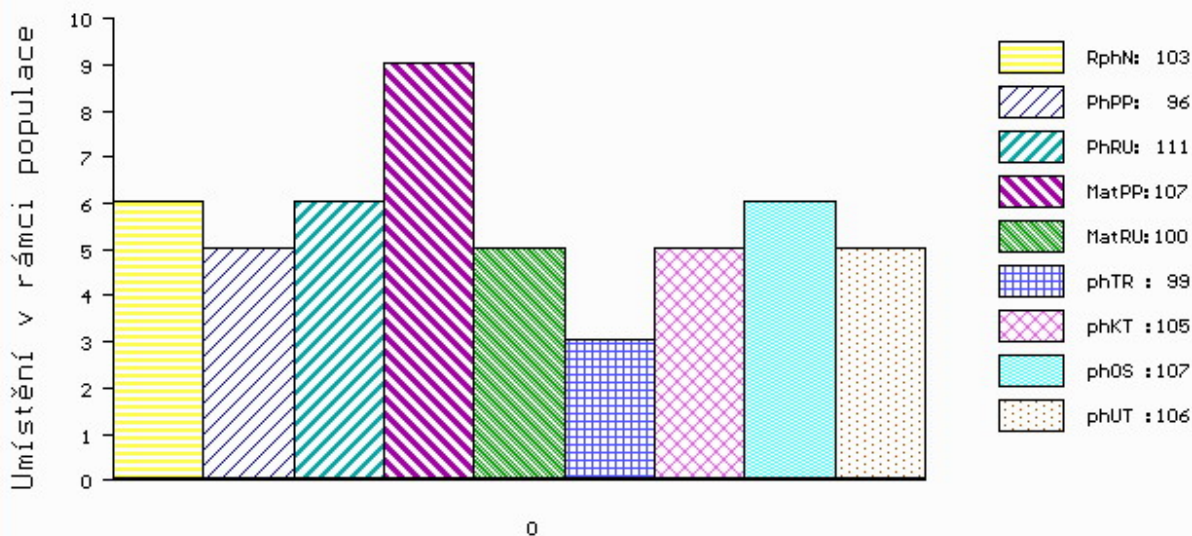
MA 388116 932 CZ /3 ot 093000388116932  
 OMM LIP 143 IDARET 093387049731  
 MM 197081 932 CZ 093000197081932  
 MMM 21544 347 CZ 093000021544347

Vl.užit:nar: 42 \*\*\* kg ve 120d: 185 kg 210d: 300 kg 365d: 475 kg / kříž: 0 cm  
 Přírustek od narození: 1345 g / 103 šourek 40 cm  
 Věk při ZV 492 dní aktuálně k 27.03.19 hmotnost: 635 kg výška v kříži: 138 cm

PLEMENNÉ HODNOTY										LINEARNÍ HODNOCENÍ								
	pp	ru	pp	ru	TR	KT	OS	UT		Hmot	kříž	TR	KT	OS	UT	CE		
BÝK	PE	96	111	ME	107	100	99	105	107	106								
MATKA	PE	100	120	ME	106	98	101	104	106	105	785	/	141	25	21	22	8	76
OPEC	PE	96	101	ME	106	101	99	100	100	100	0	/	0	0	0	0	0	0

HODNOCEN: TR 7 / / 6 KT / / OS / / UT Výsledek:

## ÚROVEŇ PLEMENNÝCH HODNOT



č.kat:06 uš.číslo 000929016 032 CZ

Číslo : 929018 032 CZ EDDA NEČTINSKÝ Číslo katalogu 7  
 Dat.nar. : 11.01.2018 Plemeno : Y100 Limousine  
 Chovatel : Nečtinská zemědělská a.s.  
 Majitel : Nečtinská zemědělská a.s.

OOO 270 815 INDECIS 2293004195  
 OO ZLI 560 ON-DIT 3615069746  
 MOO 3690006248 FR FRANCHON 3690006248

OTEC ZLM 650 CHATELAIN 1208099630  
 OMO ZLI 400 NEUF 2297004114  
 MO 1204098377 FR URANE 1204098377  
 MMO 1200097963 FR PERLINE 1200097963

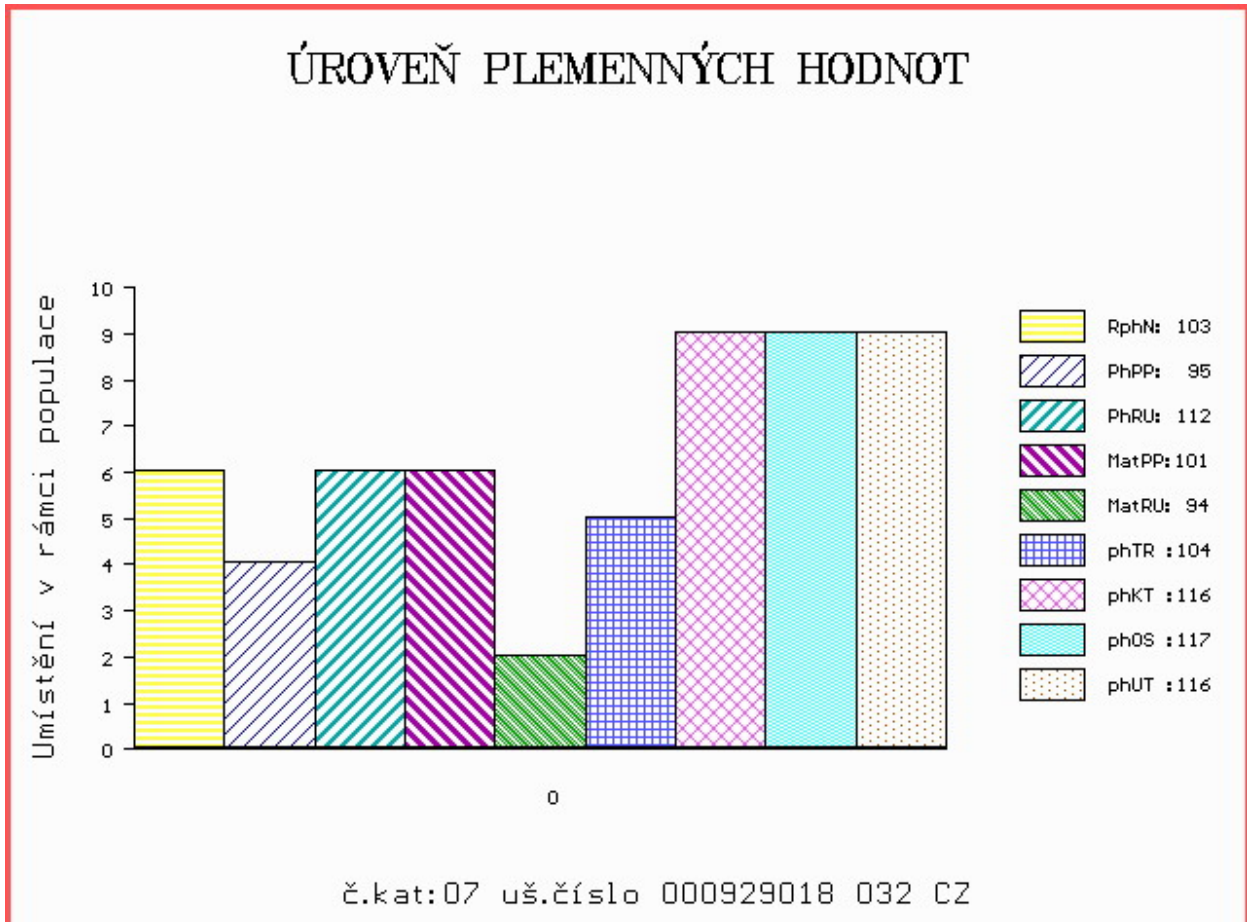
OOM ZLI 305 JUAN Z KALIŠTĚ 031591138710  
 OM ZLI 795 SAM NEČTINSKÝ 093000624020032  
 MOM 6073 517 CZ HANA NEČTINSKÁ 093517006073

MA 388010 932 CZ /3 ot 093000388010932  
 OMM LIP 138 IRIDIUM 093387049670  
 MM 190282 932 CZ 093000190282932  
 MMM 74672 307 CZ 093307074672

Vl.užit:nar: 41 \*\*\* kg ve 120d: 182 kg 210d: 302 kg 365d: 501 kg / kříž: 0 cm  
 Přírustek od narození: 1384 g / 103 šourek 37 cm  
 Věk při ZV 491 dní aktuálně k 27.03.19 hmotnost: 650 kg výška v kříži: 141 cm

PLEMENNÉ HODNOTY										LINEARNÍ HODNOCENÍ						
	pp	ru	pp	ru	TR	KT	OS	UT		Hmot	kříž	TR	KT	OS	UT	CE
BÝK	PE	95	112	ME	101	94	104	116	117	116						
MATKA	PE	90	107	ME	105	95	105	112	112	112	810	148	27	23	20	8 78
OTEC	PE	98	115	ME	97	93	108	113	113	114	0	0	0	0	0	0

HODNOCEN: TR 8 / / 8 KT / / OS / / UT Výsledek:



Číslo : 929019 032 CZ EDELMAN NEČTINSKÝ Číslo katalogu 8  
 Dat.nar. : 11.01.2018 Plemeno : Y100 Limousine  
 Chovatel : Nečtinská zemědělská a.s.  
 Majitel : Nečtinská zemědělská a.s.

OOO ZLI 560 ON-DIT 3615069746  
 OO ZLM 057 BAVARDAGE 2257773618  
 MOO 2257773207 FR RIDELLE 2257773207

OTEC ZLM 450 ZUNA Z TODNĚ 397000840819031

OMO ZLI 442 HAMMEL OSVALD 64467-00722  
 MO 368109 931 CZ UMMA Z TODNĚ 397000368109931  
 MMO 986047952 DE FIONA P 09.860 47952

OOM ZLI 426 MONT NEČTINSKÝ 093000065088032  
 OM ZLI 896 TESIL NEČTINSKÝ 093000654654032  
 MOM 30654 932 CZ 093000030654932

MA 454714 932 CZ /1 ot 093000454714932

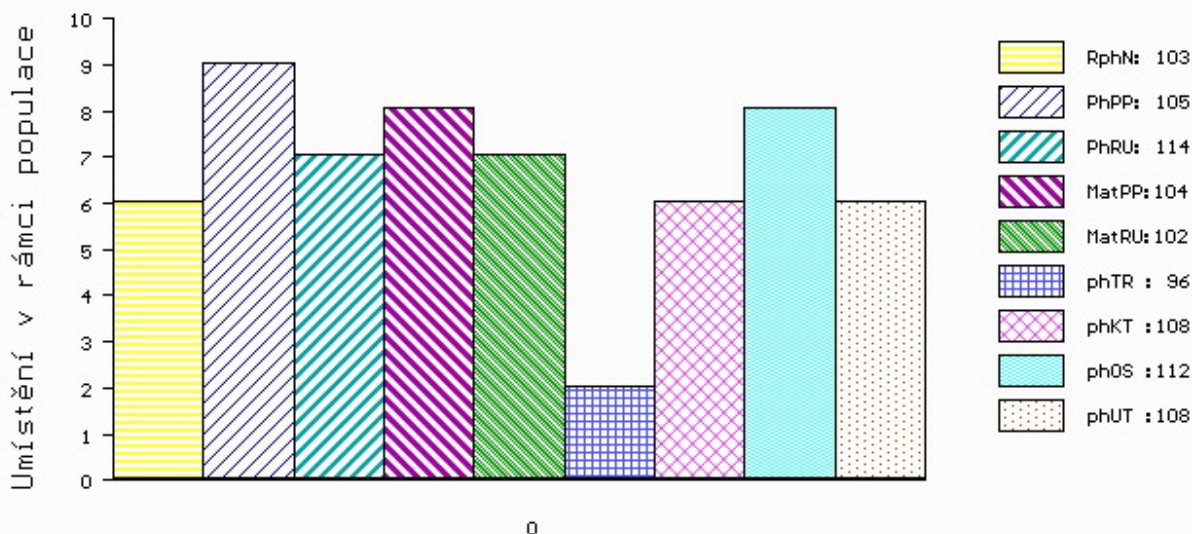
OMM ZLI 658 BERTIN P 5703615404  
 MM 285349 932 CZ P 093000285349932  
 MMM 25611 347 CZ 093000025611347

Vl.užit:nar: 40 \*\*\* kg ve 120d: 194 kg 210d: 290 kg 365d: 437 kg / kříž: 0 cm  
 Přírustek od narození: 1273 g / 103 šourek 36 cm  
 Věk při ZV 491 dní aktuálně k 27.03.19 hmotnost: 600 kg výška v kříži: 137 cm

PLEMENNÉ HODNOTY										LINEARNÍ HODNOCENÍ						
	pp	ru	pp	ru	TR	KT	OS	UT		Hmot	kříž	TR	KT	OS	UT	CE
BÝK	PE	105	114	ME	104	102	96	108	112	108						
MATKA	PE	94	112	ME	110	98	96	105	107	105	640	145	24	19	18	6 67
OTEC	PE	115	113	ME	98	107	96	110	114	109	576	134	21	19	19	6 65

HODNOCEN: TR 6 / / 4 KT / / OS / / UT Výsledek:

## ÚROVEŇ PLEMENNÝCH HODNOT



č.kat:08 uš.číslo 000929019 032 CZ

Číslo : 929025 032 CZ EDWIN NEČTINSKÝ Číslo katalogu 9  
 Dat.nar. : 13.01.2018 Plemeno : Y100 Limousine  
 Chovatel : Nečtinská zemědělská a.s.  
 Majitel : Nečtinská zemědělská a.s.

OOO ZLI 560 ON-DIT 3615069746  
 OO ZLM 057 BAVARDAGE 2257773618  
 MOO 2257773207 FR RIDELLE 2257773207

**O TEC ZLM 450 ZUNA Z TODNĚ 397000840819031**

OMO ZLI 442 HAMMEL OSVALD 64467-00722  
 MO 368109 931 CZ UMMA Z TODNĚ 397000368109931  
 MMO 986047952 DE FIONA P 09.860 47952

OOM ZLI 305 JUAN Z KALIŠTĚ 031591138710  
 OM ZLI 794 STAVAR NEČTINSKÝ 093000591459032  
 MOM 35875 347 CZ 093000035875347

**MA 388170 932 CZ /1 ot 093000388170932**

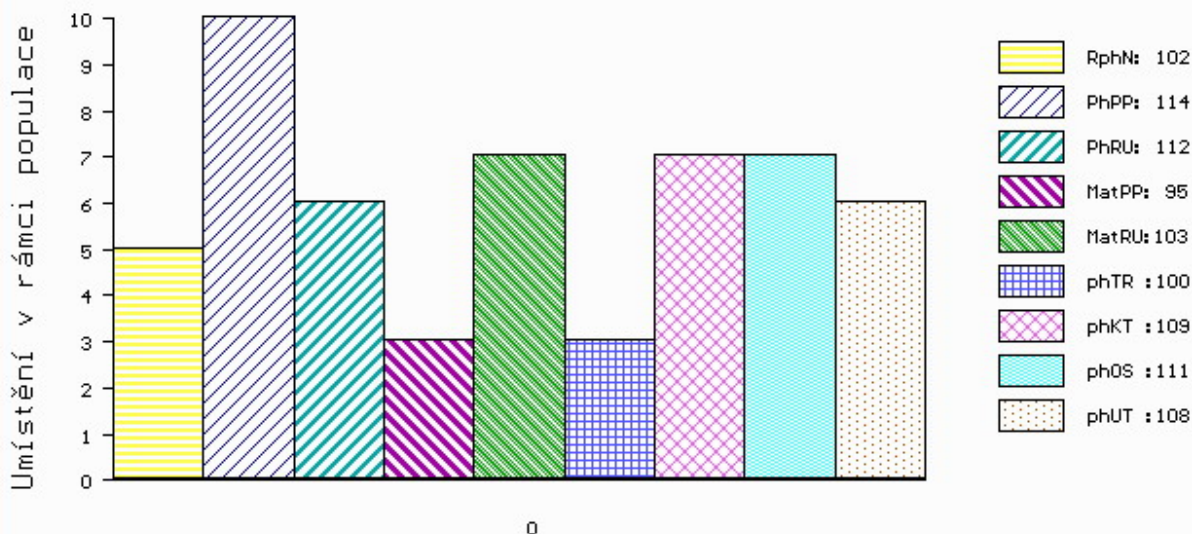
OMM ZLI 584 BAUDOUIN 1932607020  
 MM 318526 932 CZ 093000318526932  
 MMM 30805 932 CZ 093000030805932

Vl.užit:nar: 39 \*\*\* kg ve 120d: 188 kg 210d: 294 kg 365d: 458 kg / kříž: 0 cm  
 Přírustek od narození: 1304 g / 102 šourek 38 cm  
 Věk při ZV 489 dní aktuálně k 27.03.19 hmotnost: 610 kg výška v kříži: 139 cm

PLEMENNÉ HODNOTY										LINEARNÍ HODNOCENÍ						
	pp	ru	pp	ru	TR	KT	OS	UT		Hmot	kříž	TR	KT	OS	UT	CE
BÝK	PE	114	112	ME	95	103	100	109	111	108						
MATKA	PE	110	110	ME	93	98	100	101	101	101	700	138	21	18	17	62
O TEC	PE	115	113	ME	98	107	96	110	114	109	576	134	21	19	19	65

HODNOCEN: TR 7 / / 5 KT / / OS / / UT Výsledek:

## ÚROVEŇ PLEMENNÝCH HODNOT



č.kat:09 uš.číslo 000929025 032 CZ



Číslo : 929028 032 CZ EL PASO NEČTINSKÝ Číslo katalogu 10  
 Dat.nar. : 15.01.2018 Plemeno : Y100 Limousine  
 Chovatel : Nečtinská zemědělská a.s.  
 Majitel : Nečtinská zemědělská a.s.

OOO ZLI 560 ON-DIT 3615069746  
 OO ZLM 057 BAVARDAGE 2257773618  
 MOO 2257773207 FR RIDELLE 2257773207

**O TEC ZLM 450 ZUNA Z TODNĚ 397000840819031**

OMO ZLI 442 HAMMEL OSVALD 64467-00722  
 MO 368109 931 CZ UMMA Z TODNĚ 397000368109931  
 MMO 986047952 DE FIONA P 09.860 47952

OOM ZLI 929 TOPTORO 8122073617  
 OM ZLM 289 VOREL Z TODNĚ P 397000795139031  
 MOM 986393506 DE GUNDI P 09.863 93506

**MA 454802 932 CZ /1 ot 093000454802932**

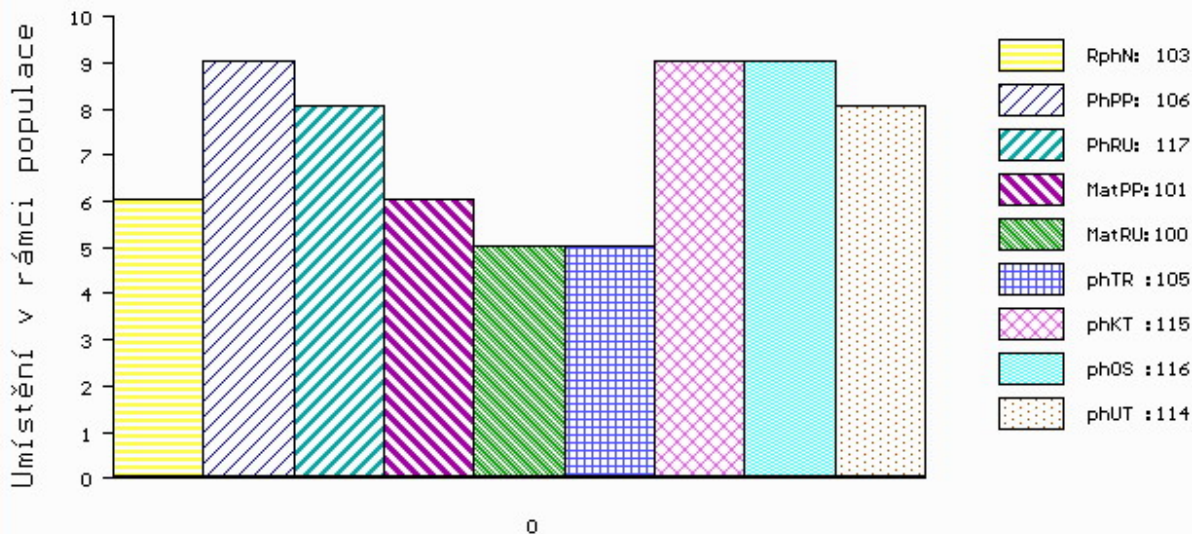
OMM ZLI 305 JUAN Z KALIŠTĚ 031591138710  
 MM 224824 932 CZ 093000224824932  
 MMM 35938 347 CZ 093000035938347

Vl.užit:nar: 39 \*\*\* kg ve 120d: 190 kg 210d: 309 kg 365d: 489 kg / kříž: 0 cm  
 Přírustek od narození: 1321 g / 103 šourek 37 cm  
 Věk při ZV 487 dní aktuálně k 27.03.19 hmotnost: 615 kg výška v kříži: 138 cm

PLEMENNÉ HODNOTY										LINEARNÍ HODNOCENÍ						
	pp	ru	pp	ru	TR	KT	OS	UT		Hmot	kříž	TR	KT	OS	UT	CE
BÝK	PE	106	117	ME	101	100	105	115	116	114						
MATKA	PE	93	109	ME	106	97	107	105	103	104	760	142	24	17	16	6 63
O TEC	PE	115	113	ME	98	107	96	110	114	109	576	134	21	19	19	6 65

HODNOCEN: TR 7 / / 7 KT / / OS / / UT Výsledek:

## ÚROVEŇ PLEMENNÝCH HODNOT



č.kat:10 uš.číslo 000929028 032 CZ

Číslo : 929030 032 CZ      **ELLIOT NEČTINSKÝ P**      Číslo katalogu 11  
 Dat.nar. : 15.01.2018 Plemeno : Y100      Limousine  
 Chovatel : Nečtinská zemědělská a.s.  
 Majitel : Nečtinská zemědělská a.s.

OOO      270 669      ABERG PAN P      58305-00341  
 OO      ZLI 553      RYDE URANOS P      57065-00457  
 MOO      5706500398 DK      RYDE ROYAL      57065-00398

**OTEC      ZLI      923      DIAMANT P      1932978570**  
 OMO      000      ST HUBERT      1930916270  
 MO      1931752635 FR      UZERCHE      1931752635  
 MMO      1930809902 FR      ROSETTE      1930809902

OOM      ZLI 294      LOUXOR      1995010819  
 OM      ZLI 376      LEON NEČTINSKÝ      093032003133  
 MOM      19742 347 CZ      093347019742

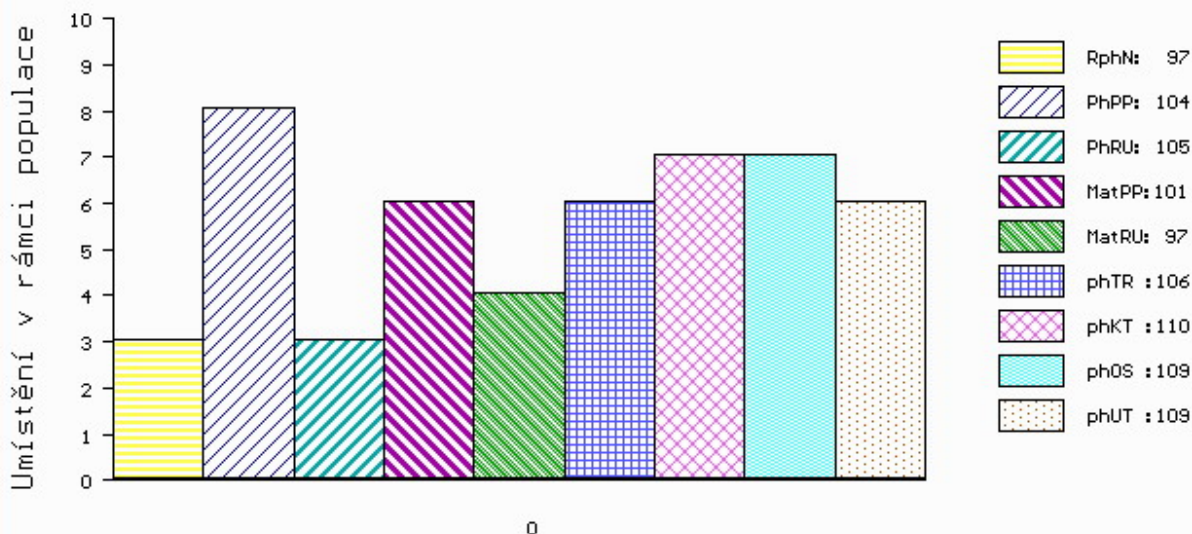
**MA      256423 932 CZ      /7 ot      093000256423932**  
 OMM      ZLI 279      JEANSONNET      2394011796  
 MM      35799 347 CZ      093000035799347  
 MMM      74506 307 CZ FINE      8790002856

Vl.užit:nar: 41 \*\*\* kg ve 120d: 199 kg 210d: 308 kg 365d: 486 kg / kříž: 0 cm  
 Přírustek od narození: 1294 g / 97 šourek 38 cm  
 Věk při ZV 487 dní aktuálně k 27.03.19 hmotnost: 605 kg      výška v kříži: 140 cm

PLEMENNÉ HODNOTY										LINEARNÍ HODNOCENÍ							
	pp	ru	pp	ru	TR	KT	OS	UT		Hmot	kříž	TR	KT	OS	UT	CE	
BÝK	PE	104	105	ME	101	97	106	110	109	109							
MATKA	PE	106	100	ME	108	96	96	111	114	110	748	143	23	20	20	7	70
OTEC	PE	105	106	ME	92	100	104	97	96	98	0	0	0	0	0	0	0

HODNOCEN: TR 8 / / 7 KT / / OS / / UT Výsledek:

## ÚROVEŇ PLEMENNÝCH HODNOT



č.kat:11 uš.číslo 000929030 032 CZ

Číslo : 929045 032 CZ EPIC NEČTINSKÝ Číslo katalogu 12  
 Dat.nar. : 22.01.2018 Plemeno : Y100 Limousine  
 Chovatel : Nečtinská zemědělská a.s.  
 Majitel : Nečtinská zemědělská a.s.

OOO 269 069 L 79 1995013233  
 OO ZLI 743 ROCKSTAR 1930599372  
 MOO 1991014069 FR GLAMOUR 1991014069

**OTEC ZLM 168 VOŇAVKA NEČTINSKÝ 093000723011032**  
 OMO LIP 297 MASKOT NEČTINSKÝ 093000105449032  
 MO 224586 932 CZ 093000224586932  
 MMO 30729 932 CZ 093000030729932

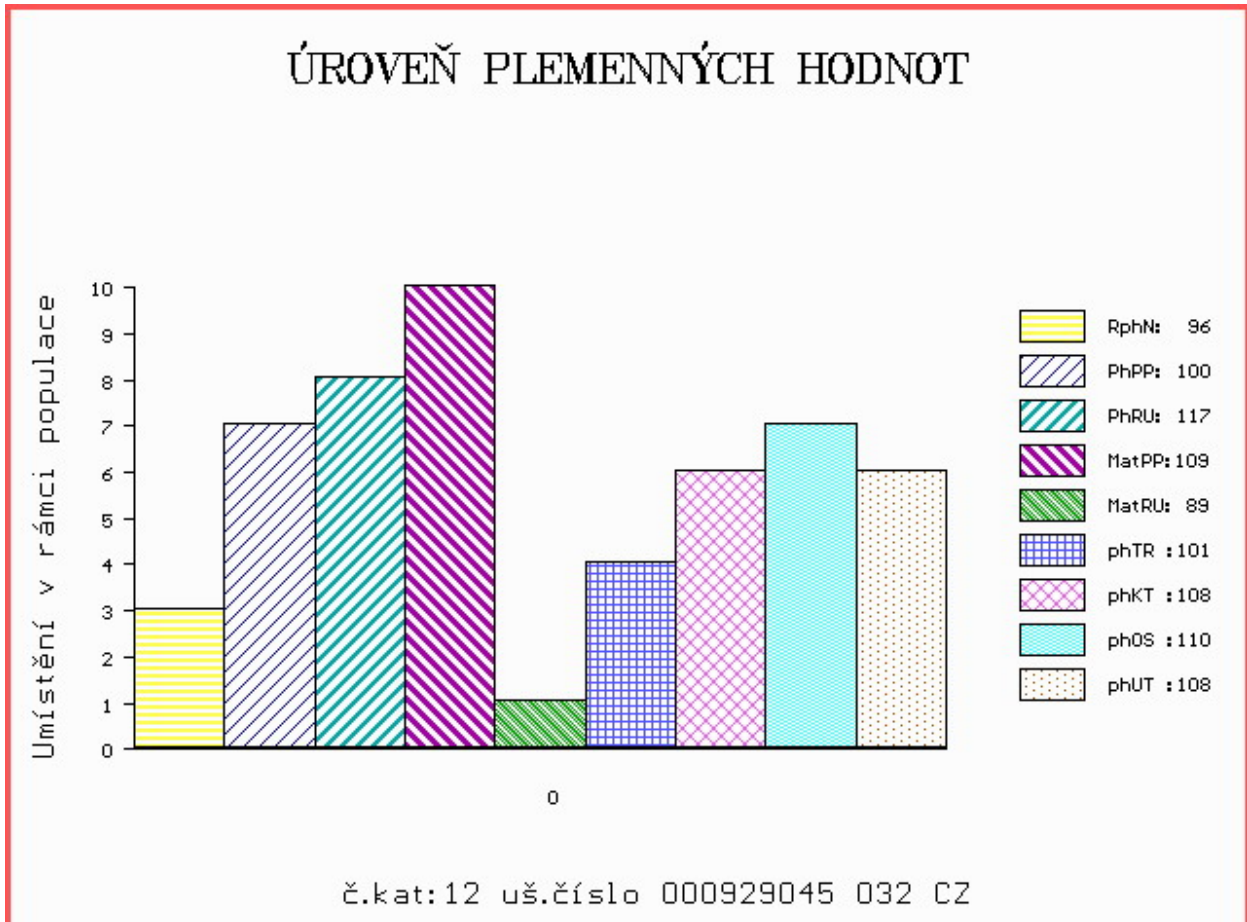
OOM ZLI 305 JUAN Z KALIŠTĚ 031591138710  
 OM LIP 407 PODVAL NEČTINSKÝ 093000555697032  
 MOM 30675 932 CZ 093000030675932

**MA 285547 932 CZ /5 ot 093000285547932**  
 OMM ZLI 191 TOUGRAND 3682006021  
 MM 2710 517 CZ 093517002710  
 MMM 74638 307 CZ 093307074638

Vl.užit:nar: 42 \*\*\* kg ve 120d: 212 kg 210d: 302 kg 365d: 457 kg / kříž: 0 cm  
 Přírustek od narození: 1347 g / 96 šourek 39 cm  
 Věk při ZV 480 dní aktuálně k 27.03.19 hmotnost: 620 kg výška v kříži: 137 cm

PLEMENNÉ HODNOTY										LINEARNÍ HODNOCENÍ						
	pp	ru	pp	ru	TR	KT	OS	UT		Hmot	kříž	TR	KT	OS	UT	CE
BÝK	PE	100	117	ME	109	89	101	108	110	108						
MATKA	PE	95	114	ME	111	86	102	106	109	107	780	146	25	20	20	7 72
OTEC	PE	107	111	ME	106	95	92	100	102	99	615	138	21	20	20	7 68

HODNOCEN: TR 7 / / 5 KT / / OS / / UT Výsledek:



Číslo : 929057 032 CZ ERIC NEČTINSKÝ Číslo katalogu 13  
 Dat.nar. : 23.01.2018 Plemeno : Y100 Limousine  
 Chovatel : Nečtinská zemědělská a.s.  
 Majitel : Nečtinská zemědělská a.s.

OOO ZLI 560 ON-DIT 3615069746  
 OO ZLM 057 BAVARDAGE 2257773618  
 MOO 2257773207 FR RIDELLE 2257773207

O TEC ZLM 450 ZUNA Z TODNĚ 397000840819031  
 OMO ZLI 442 HAMMEL OSVALD 64467-00722  
 MO 368109 931 CZ UMMA Z TODNĚ 397000368109931  
 MMO 986047952 DE FIONA P 09.860 47952

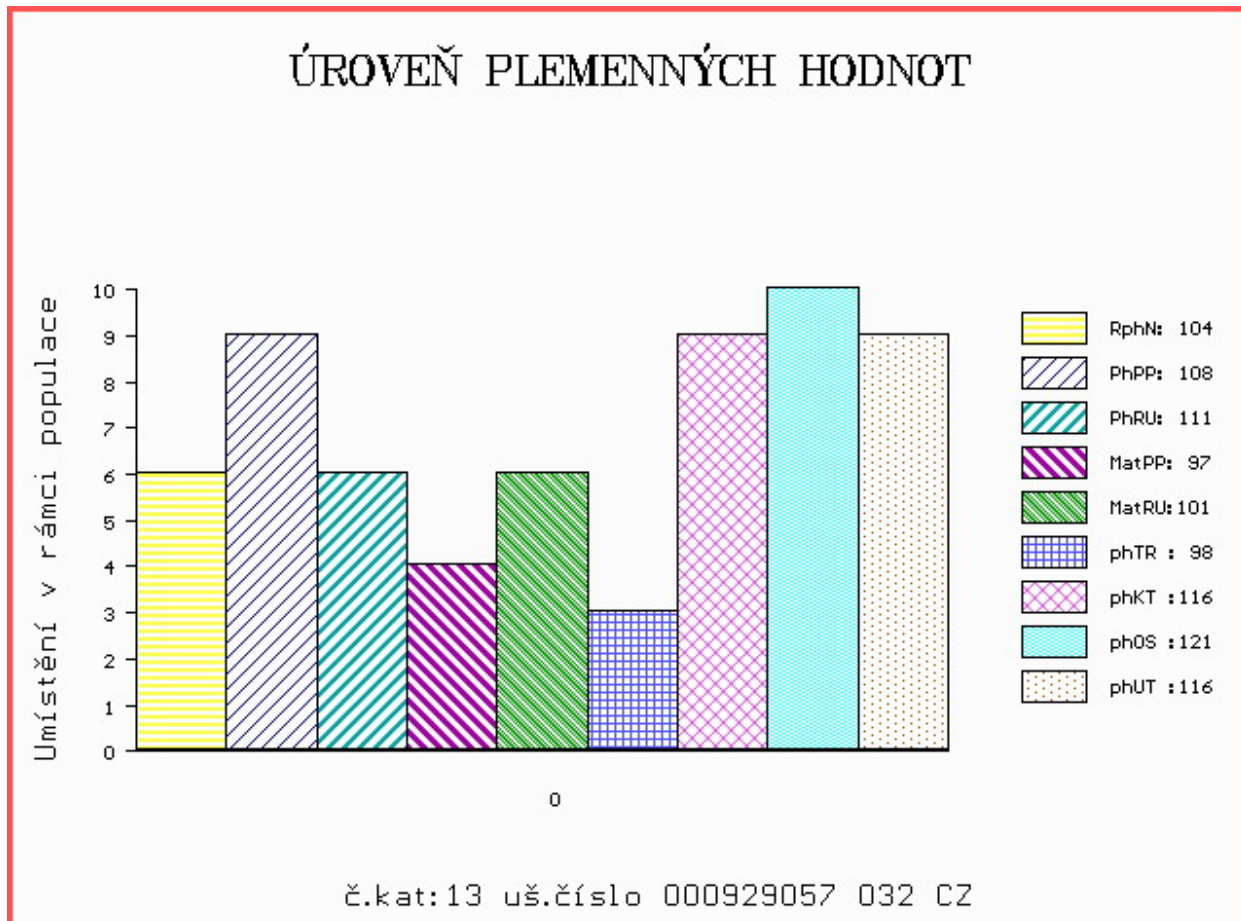
OOM 262 344 UGOLIN 8759520453  
 OM ZLI 584 BAUDOUIN 1932607020  
 MOM 1930796320 FR RABANE 1930796320

MA 454736 932 CZ /1 ot 093000454736932  
 OMM LIP 201 KOCH NEČTINSKÝ 093387061333  
 MM 190380 932 CZ 093000190380932  
 MMM 21516 347 CZ 093000021516347

Vl.užit:nar: 42 \*\*\* kg ve 120d: 186 kg 210d: 299 kg 365d: 457 kg / kříž: 0 cm  
 Přírustek od narození: 1245 g / 104 šourek 39 cm  
 Věk při ZV 479 dní aktuálně k 27.03.19 hmotnost: 575 kg výška v kříži: 134 cm

PLEMENNÉ HODNOTY										LINEARNÍ HODNOCENÍ						
	pp	ru	pp	ru	TR	KT	OS	UT		Hmot	kříž	TR	KT	OS	UT	CE
BÝK	PE	108	111	ME	97	101	98	116	121	116						
MATKA	PE	104	107	ME	94	97	103	109	110	109	725 /	143	25	19	19	7 70
O TEC	PE	115	113	ME	98	107	96	110	114	109	576 /	134	21	19	19	6 65

HODNOCEN: TR 5 / / 5 KT / / OS / / UT Výsledek:





Číslo : 929069 032 CZ EVEREST NEČTINSKÝ P Číslo katalogu 14  
 Dat.nar. : 26.01.2018 Plemeno : Y100 Limousine  
 Chovatel : Nečtinská zemědělská a.s.  
 Majitel : Nečtinská zemědělská a.s.

OOO 262 546 KAUP'S POLLED HAVANA 121924  
 OO ZLI 663 VIKING PP 2304904377  
 MOO 1311379 US C&S FINDERS KEEPERS 645F P 1311379

**O TEC ZLM 602 ZINGARO NEČTINSKÝ P 093000758938032**  
 OMO ZLI 305 JUAN Z KALIŠTĚ 031591138710  
 MO 256352 932 CZ 093000256352932  
 MMO 30812 932 CZ 093000030812932

OOM LIP 297 MASKOT NEČTINSKÝ 093000105449032  
 OM LIP 560 SYDNEY NEČTINSKÝ 093000591437032  
 MOM 30755 932 CZ 093000030755932

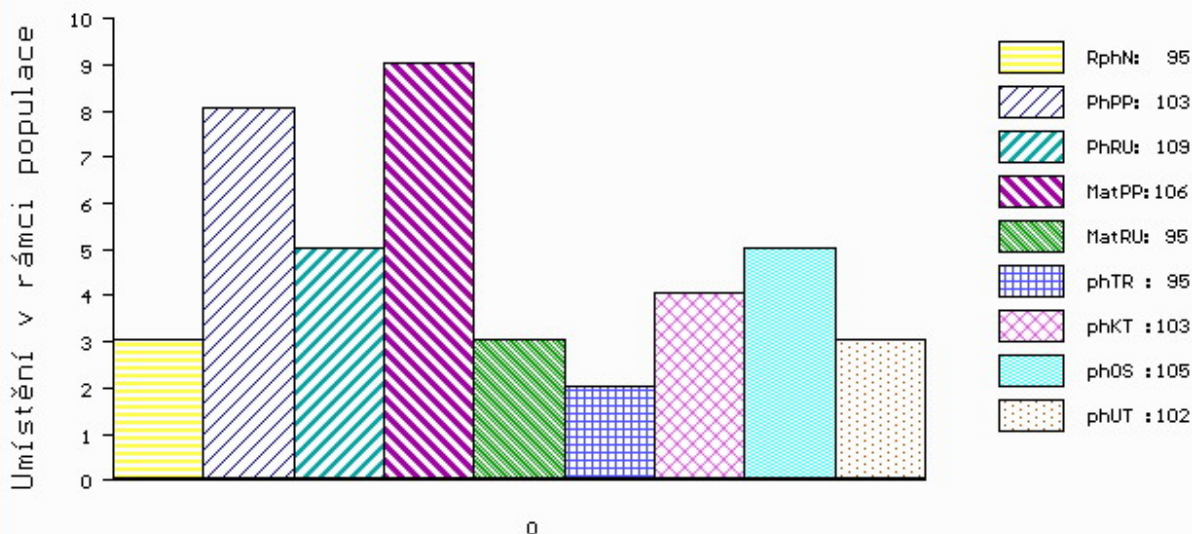
**MA 353483 932 CZ /4 ot 093000353483932**  
 OMM ZLI 305 JUAN Z KALIŠTĚ 031591138710  
 MM 190303 932 CZ 093000190303932  
 MMM 25542 347 CZ 093000025542347

Vl.užit:nar: 39 \*\*\* kg ve 120d: 208 kg 210d: 305 kg 365d: 511 kg / kříž: 0 cm  
 Přírustek od narození: 1320 g / 95 šourek 38 cm  
 Věk při ZV 476 dní aktuálně k 27.03.19 hmotnost: 600 kg výška v kříži: 135 cm

PLEMENNÉ HODNOTY										LINEARNÍ HODNOCENÍ								
	pp	ru	pp	ru	TR	KT	OS	UT		Hmot	kříž	TR	KT	OS	UT	CE		
BÝK	PE	103	109	ME	106	95	95	103	105	102								
MATKA	PE	100	103	ME	107	102	101	104	104	103	688	/	140	19	17	17	6	59
O TEC	PE	98	106	ME	109	90	88	97	101	97	645	/	136	19	22	22	7	70

HODNOCEN: TR 6 / / 8 KT / / OS / / UT Výsledek:

## ÚROVEŇ PLEMENNÝCH HODNOT



č.kat:14 uš.číslo 000929069 032 CZ

Číslo : 929079 032 CZ EPONI NEČTINSKÝ V Číslo katalogu 15  
 Dat.nar. : 27.01.2018 Plemeno : Y100 Limousine  
 Chovatel : Nečtinská zemědělská a.s.  
 Majitel : Nečtinská zemědělská a.s.

OOO 270 669 ABERG PAN P 58305-00341  
 OO ZLI 553 RYDE URANOS P 57065-00457  
 MOO 5706500398 DK RYDE ROYAL 57065-00398

OTEC ZLI 923 DIAMANT P 1932978570  
 OMO 000 ST HUBERT 1930916270  
 MO 1931752635 FR UZERCHE 1931752635  
 MMO 1930809902 FR ROSETTE 1930809902

OOM 262 344 UGOLIN 8759520453  
 OM ZLI 584 BAUDOUIN 1932607020  
 MOM 1930796320 FR RABANE 1930796320

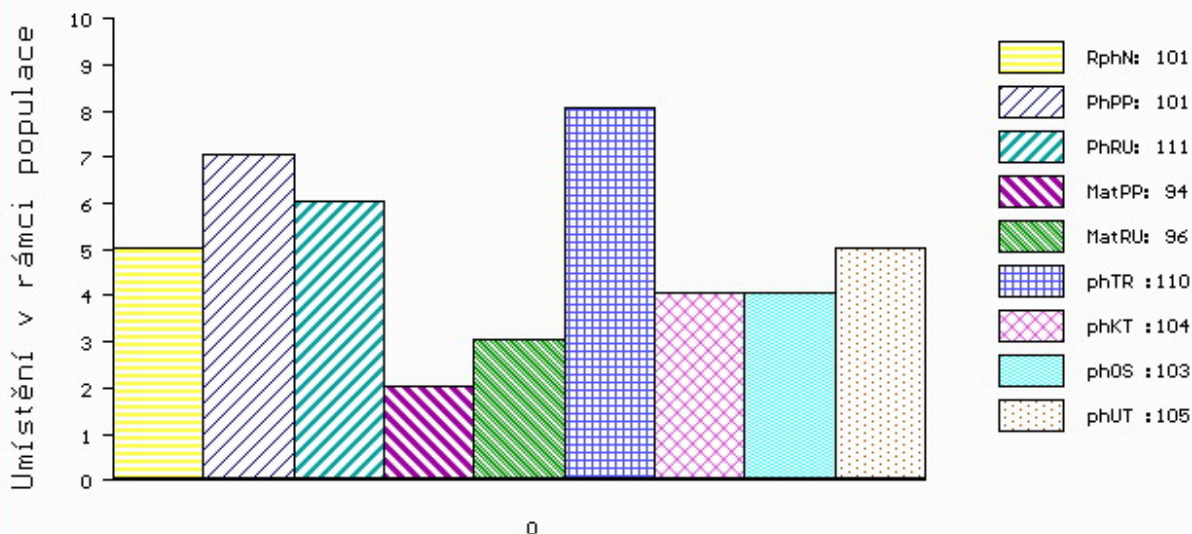
MA 256582 932 CZ /6 ot 093000256582932  
 OMM LIP 201 KOCH NEČTINSKÝ 093387061333  
 MM 190380 932 CZ 093000190380932  
 MMM 21516 347 CZ 093000021516347

Vl.užit:nar: 46 \*\*\* kg ve 120d: 209 kg 210d: 307 kg 365d: 525 kg / kříž: 0 cm  
 Přírustek od narození: 1342 g / 101 šourek 38 cm  
 Věk při ZV 475 dní aktuálně k 27.03.19 hmotnost: 615 kg výška v kříži: 142 cm

PLEMENNÉ HODNOTY										LINEARNÍ HODNOCENÍ							
	pp	ru	pp	ru	TR	KT	OS	UT		Hmot	kříž	TR	KT	OS	UT	CE	
BÝK	PE	101	111	ME	94	96	110	104	103	105							
MATKA	PE	109	109	ME	91	96	107	103	102	105	800	148	27	20	20	8	75
OTEC	PE	105	106	ME	92	100	104	97	96	98	0	0	0	0	0	0	0

HODNOCEN: TR 9 / / 9 KT / / OS / / UT Výsledek:

## ÚROVEŇ PLEMENNÝCH HODNOT



č.kat:15 uš.číslo 000929079 032 CZ

Číslo : 929080 032 CZ EL ARCO NEČTINSKÝ Číslo katalogu 16  
 Dat.nar. : 28.01.2018 Plemeno : Y100 Limousine  
 Chovatel : Nečtinská zemědělská a.s.  
 Majitel : Nečtinská zemědělská a.s.

OOO ZLI 560 ON-DIT 3615069746  
 OO ZLM 057 BAVARDAGE 2257773618  
 MOO 2257773207 FR RIDELLE 2257773207

O TEC ZLM 450 ZUNA Z TODNĚ 397000840819031  
 OMO ZLI 442 HAMMEL OSVALD 64467-00722  
 MO 368109 931 CZ UMMA Z TODNĚ 397000368109931  
 MMO 986047952 DE FIONA P 09.860 47952

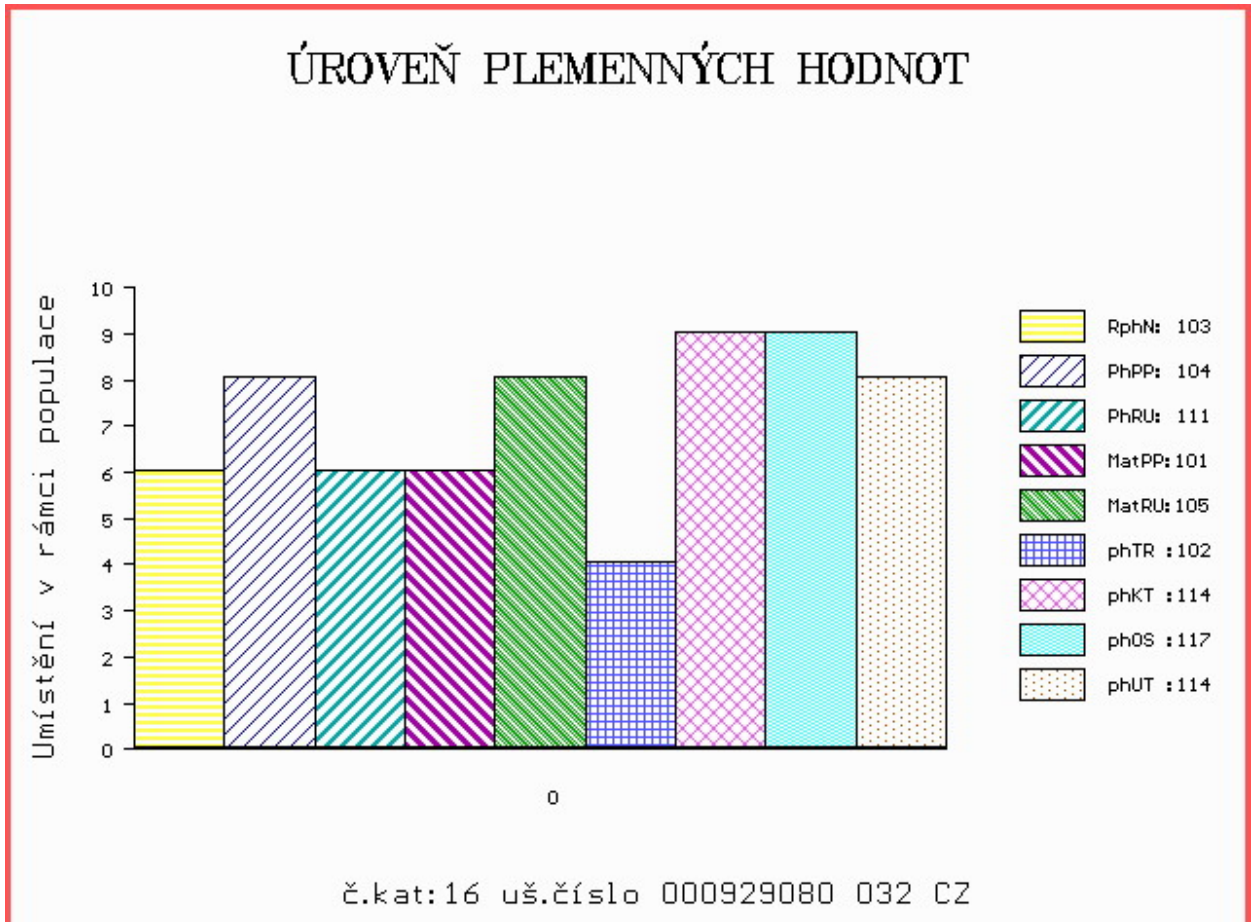
OOM ZLI 929 TOPTORO 8122073617  
 OM ZLM 289 VOREL Z TODNĚ P 397000795139031  
 MOM 986393506 DE GUNDI P 09.863 93506

MA 454828 932 CZ /1 ot 093000454828932  
 OMM ZLI 268 IONESCO 3693000206  
 MM 145606 932 CZ 093000145606932  
 MMM 3125 517 CZ 093517003125

Vl.užit:nar: 40 \*\*\* kg ve 120d: 182 kg 210d: 295 kg 365d: 485 kg / kříž: 0 cm  
 Přírustek od narození: 1217 g / 103 šourek 39 cm  
 Věk při ZV 474 dní aktuálně k 27.03.19 hmotnost: 555 kg výška v kříži: 134 cm

PLEMENNÉ HODNOTY										LINEARNÍ HODNOCENÍ						
	pp	ru	pp	ru	TR	KT	OS	UT		Hmot	kříž	TR	KT	OS	UT	CE
BÝK	PE	104	111	ME	101	105	102	114	117	114						
MATKA	PE	91	109	ME	104	103	113	111	109	111	670 /	142	24	17	17	6 64
O TEC	PE	115	113	ME	98	107	96	110	114	109	576 /	134	21	19	19	6 65

HODNOCEN: TR 5 / / 7 KT / / OS / / UT Výsledek:



Číslo : 929087 032 CZ      **ELFUR NEČTINSKÝ**      Číslo katalogu 17  
 Dat.nar. : 30.01.2018 Plemeno : Y100      Limousine  
 Chovatel : Nečtinská zemědělská a.s.  
 Majitel : Nečtinská zemědělská a.s.

OOO      262 546      KAUP'S POLLED HAVANA      121924  
 OO      ZLI 663      VIKING PP      2304904377  
 MOO      1311379 US      C&S FINDERS KEEPERS 645F P      1311379

**Otec**      **ZLM**      **602**      **ZINGARO NEČTINSKÝ P**      **093000758938032**  
 OMO      ZLI 305      JUAN Z KALIŠTĚ      031591138710  
 MO      256352 932 CZ      093000256352932  
 MMO      30812 932 CZ      093000030812932

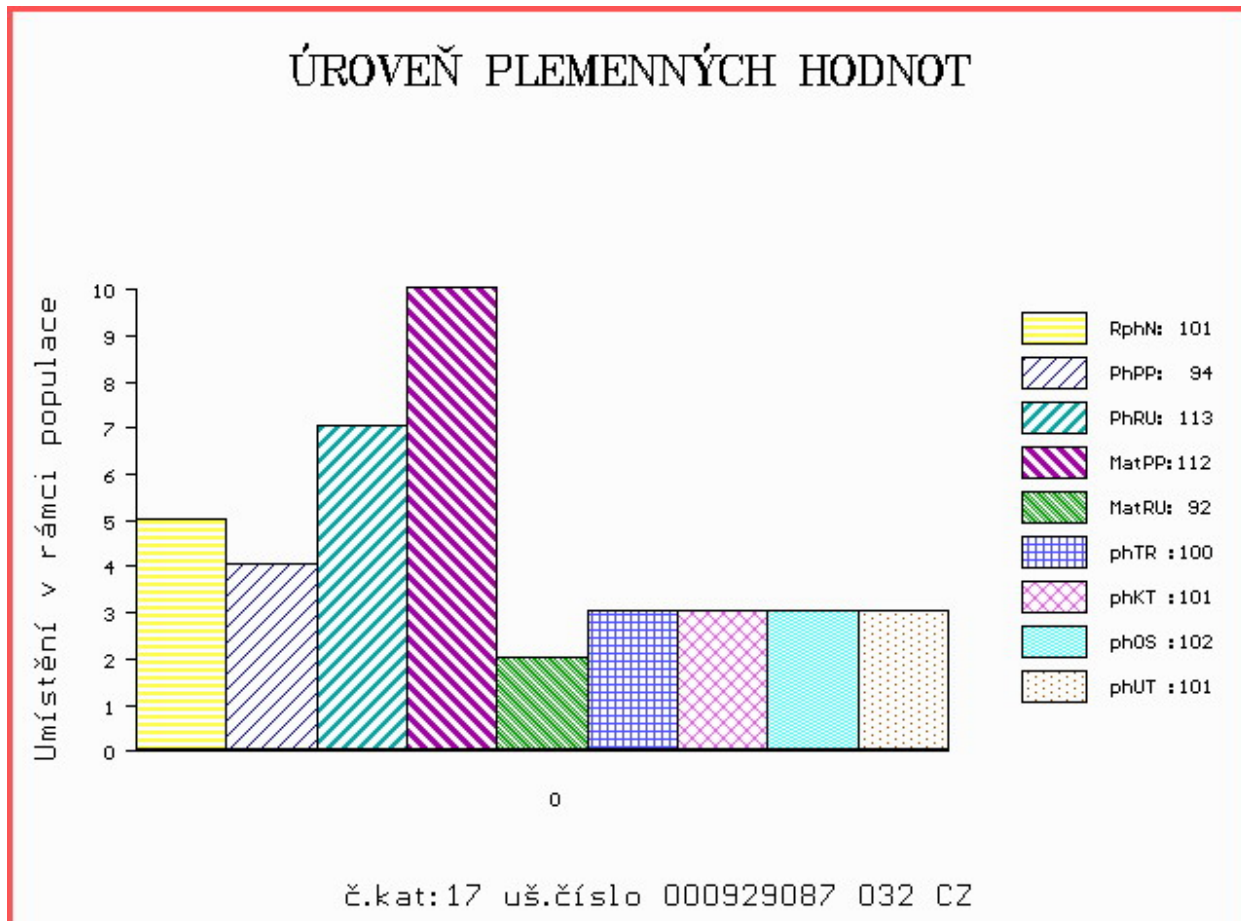
OOM      ZLI 370      MERIDIEN      8796002929  
 OM      LIP 663      TOGO NEČTINSKÝ      093000654495032  
 MOM      35761 347 CZ      KLÁRA NEČTINSKÁ      093000035761347

**MA**      **417484 932 CZ**      **/2 ot**      **093000417484932**  
 OMM      ZLI 584      BAUDOIN      1932607020  
 MM      256575 932 CZ      093000256575932  
 MMM      190378 932 CZ      093000190378932

Vl.užit:nar: 43 \*\*\* kg ve 120d: 209 kg 210d: 301 kg 365d: 468 kg / kříž: 0 cm  
 Přírustek od narození: 1157 g / 101      šourek 36 cm  
 Věk při ZV 472 dní aktuálně k 27.03.19 hmotnost: 530 kg      výška v kříži: 134 cm

PLEMENNÉ HODNOTY										LINEARNÍ HODNOCENÍ								
	pp	ru	pp	ru	TR	KT	OS	UT		Hmot	kříž	TR	KT	OS	UT	CE		
BÝK	PE	94	113	ME	112	92	100	101	102	101								
MATKA	PE	91	111	ME	113	96	103	100	99	100	734	/	147	27	20	18	7	72
Otec	PE	98	106	ME	109	90	88	97	101	97	645	/	136	19	22	22	7	70

HODNOCEN: TR 5 / / 6 KT / / OS / / UT Výsledek:





Číslo : 929092 032 CZ EPIGRAF NEČTINSKÝ Číslo katalogu 18  
 Dat.nar. : 03.02.2018 Plemeno : Y100 Limousine  
 Chovatel : Nečtinská zemědělská a.s.  
 Majitel : Nečtinská zemědělská a.s.

OOO 275 831 POSEIDON 7713469838  
 OO ZLM 050 AZURRI 1932014117  
 MOO 1998008588 FR OLYMPE 1998008588

**Otec ZLM 560 AMPYX NEČTINSKÝ 093000758965032**  
 OMO ZLI 426 MONT NEČTINSKÝ 093000065088032  
 MO 285464 932 CZ 093000285464932  
 MMO 21506 347 CZ 093000021506347

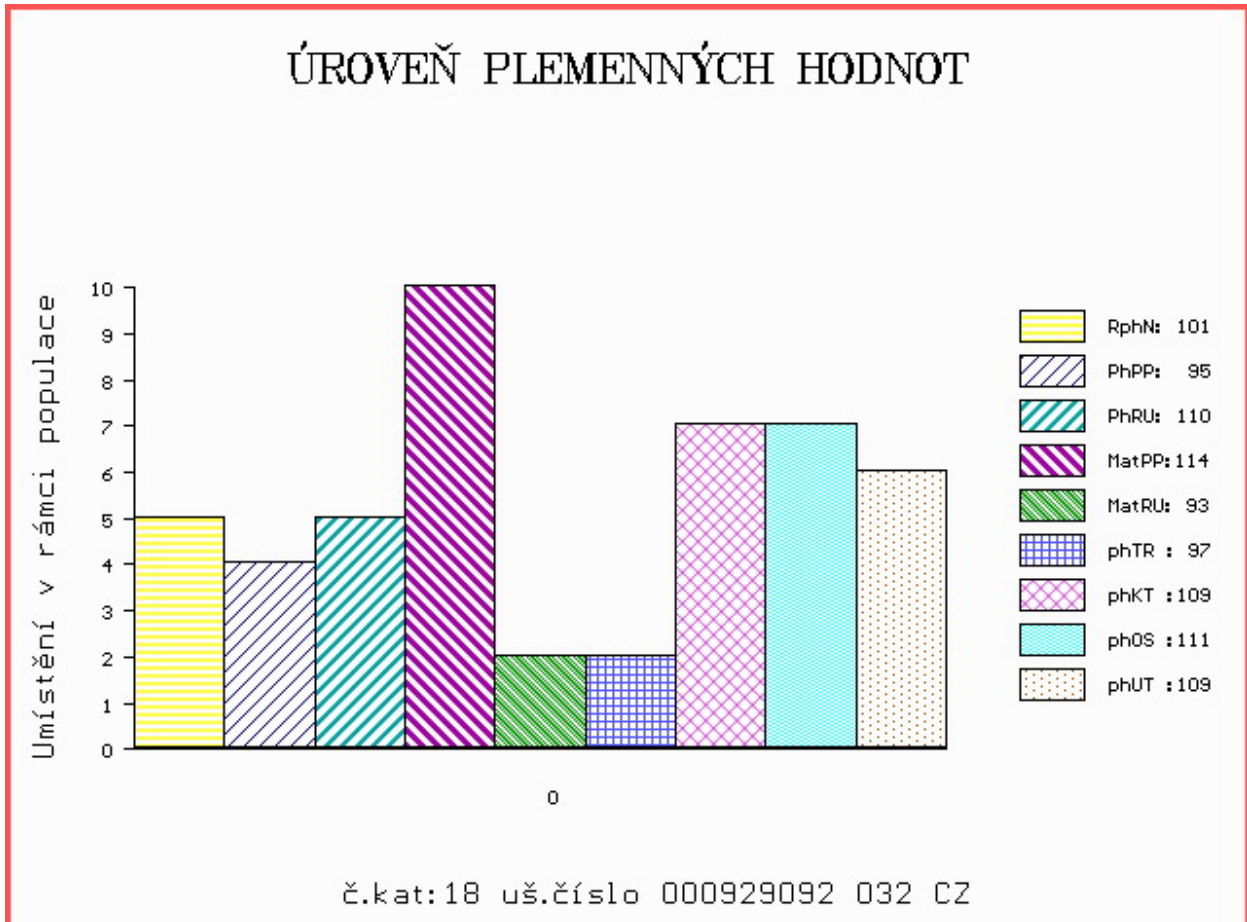
OOM ZLI 370 MERIDIEN 8796002929  
 OM LIP 663 TOGO NEČTINSKÝ 093000654495032  
 MOM 35761 347 CZ KLÁRA NEČTINSKÁ 093000035761347

**MA 388132 932 CZ /3 ot 093000388132932**  
 OMM ZLI 272 HOLOMEK Z KALIŠTĚ 031517008168  
 MM 30789 932 CZ 093000030789932  
 MMM 6011 517 CZ 093517006011

Vl.užit:nar: 42 \*\*\* kg ve 120d: 184 kg 210d: 302 kg 365d: 464 kg / kříž: 0 cm  
 Přírustek od narození: 1134 g / 101 šourek 36 cm  
 Věk při ZV 468 dní aktuálně k 27.03.19 hmotnost: 515 kg výška v kříži: 131 cm

PLEMENNÉ HODNOTY										LINEARNÍ HODNOCENÍ							
	pp	ru	pp	ru	TR	KT	OS	UT		Hmot	kříž	TR	KT	OS	UT	CE	
BÝK	PE	95	110	ME	114	93	97	109	111	109							
MATKA	PE	100	113	ME	118	91	100	107	109	107	710	140	20	19	18	6	63
Otec	PE	96	112	ME	106	91	99	107	107	106	665	135	21	19	19	7	66

HODNOCEN: TR 4 / / 5 KT / / OS / / UT Výsledek:



Číslo : 929096 032 CZ ENRICO NEČTINSKÝ Číslo katalogu 19  
 Dat.nar. : 04.02.2018 Plemeno : Y100 Limousine  
 Chovatel : Nečtinská zemědělská a.s.  
 Majitel : Nečtinská zemědělská a.s.

OOO 262 855 SAUVIGNON 2302858738  
 OO ZLI 927 ACHILLE 2306660153  
 MOO 2395073858 FR LIQUEUR 2395073858

**O TEC ZLM 564 ANIKETOS NEČTINSKÝ 093000758970032**  
 OMO ZLI 426 MONT NEČTINSKÝ 093000065088032  
 MO 224550 932 CZ 093000224550932  
 MMO 30681 932 CZ 093000030681932

OOM ZLI 477 HAUTECLAIR 1992014267  
 OM LIP 768 UDO NEČTINSKÝ 093000654806032  
 MOM 197146 932 CZ 093000197146932

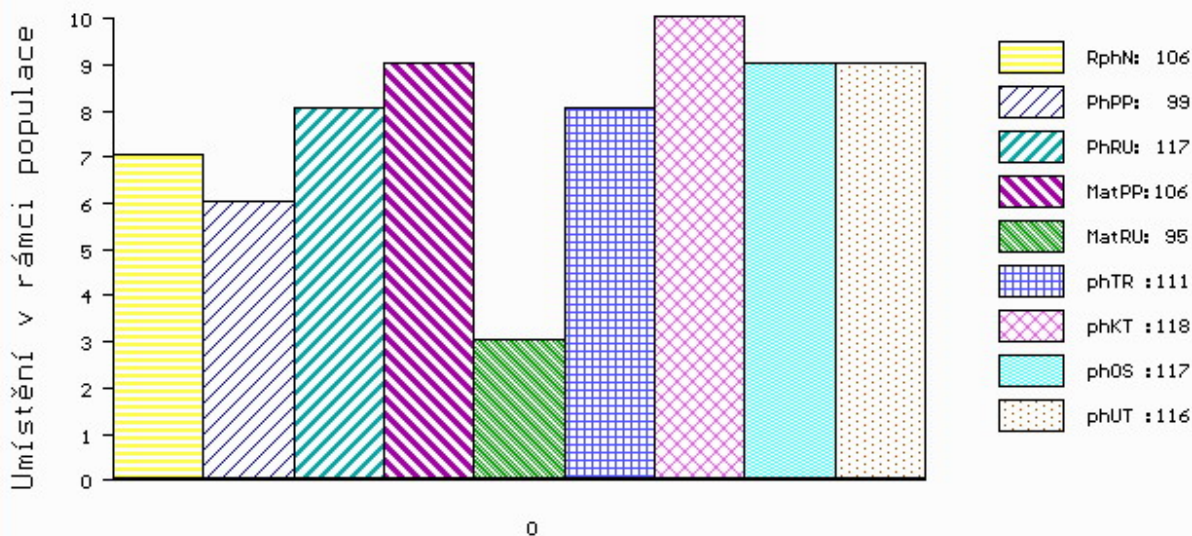
**MA 417620 932 CZ /1 ot 093000417620932**  
 OMM ZLI 294 LOUXOR 1995010819  
 MM 318663 932 CZ 093000318663932  
 MMM 30701 932 CZ 093000030701932

Vl.užit:nar: 40 \*\*\* kg ve 120d: 185 kg 210d: 318 kg 365d: 542 kg / kříž: 0 cm  
 Přírustek od narození: 1382 g / 106 šourek 37 cm  
 Věk při ZV 467 dní aktuálně k 27.03.19 hmotnost: 615 kg výška v kříži: 135 cm

PLEMENNÉ HODNOTY										LINEARNÍ HODNOCENÍ							
	pp	ru	pp	ru	TR	KT	OS	UT	Hmot	kříž	TR	KT	OS	UT	CE		
BÝK	PE	99	117	ME	106	95	111	118	117	116							
MATKA	PE	110	108	ME	107	103	106	107	106	107	720	143	25	19	17	6	67
O TEC	PE	85	118	ME	105	88	99	111	113	110	635	137	21	21	20	7	69

HODNOCEN: TR 6 / /10 KT / / OS / / UT Výsledek:

## ÚROVEŇ PLEMENNÝCH HODNOT



č.kat:19 uš.číslo 000929096 032 CZ

Číslo : 929102 032 CZ ECCO NEČTINSKÝ Číslo katalogu 20  
 Dat.nar. : 06.02.2018 Plemeno : Y100 Limousine  
 Chovatel : Nečtinská zemědělská a.s.  
 Majitel : Nečtinská zemědělská a.s.

OOO 262 855 SAUVIGNON 2302858738  
 OO ZLI 927 ACHILLE 2306660153  
 MOO 2395073858 FR LIQUEUR 2395073858

**Otec ZLM 564 ANIKETOS NEČTINSKÝ 093000758970032**  
 OMO ZLI 426 MONT NEČTINSKÝ 093000065088032  
 MO 224550 932 CZ 093000224550932  
 MMO 30681 932 CZ 093000030681932

OOM ZLI 166 ULYSSE 3683001518  
 OM ZLI 477 HAUTECLAIR 1992014267  
 MOM 1983000001 FR URANIE 1983000001

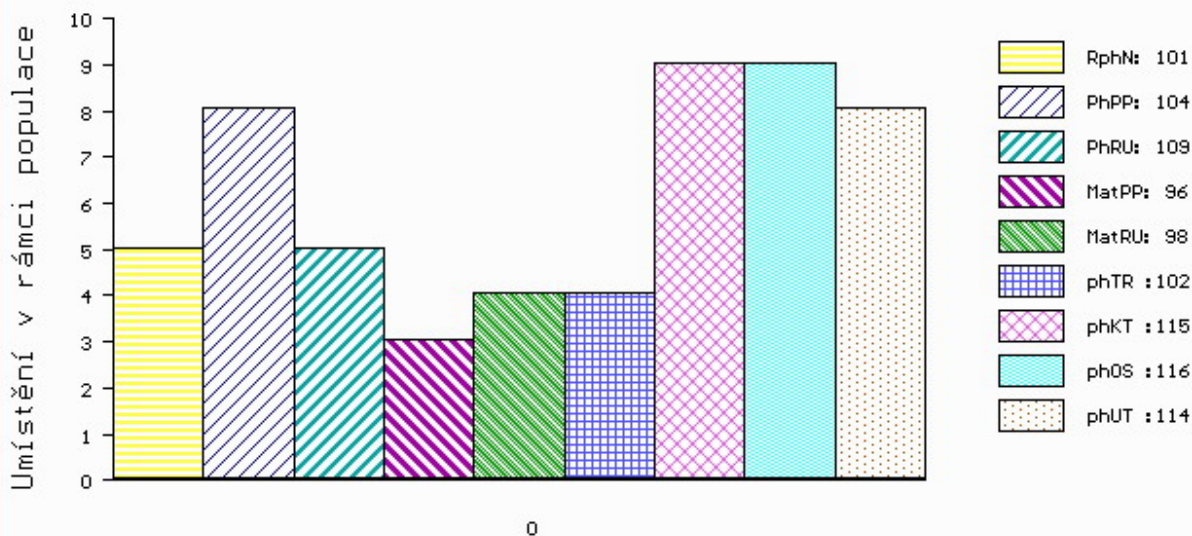
**MA 256572 932 CZ /5 ot 093000256572932**  
 OMM ZLI 305 JUAN Z KALIŠTĚ 031591138710  
 MM 190284 932 CZ 093000190284932  
 MMM 30682 932 CZ 093000030682932

Vl.užit:nar: 40 \*\*\* kg ve 120d: 199 kg 210d: 306 kg 365d: 491 kg / kříž: 0 cm  
 Přírustek od narození: 1232 g / 101 šourek 39 cm  
 Věk při ZV 465 dní aktuálně k 27.03.19 hmotnost: 550 kg výška v kříži: 136 cm

PLEMENNÉ HODNOTY										LINEARNÍ HODNOCENÍ						
	pp	ru	pp	ru	TR	KT	OS	UT		Hmot	kříž	TR	KT	OS	UT	CE
BÝK	PE	104	109	ME	96	98	102	115	116	114						
MATKA	PE	118	95	ME	90	108	95	104	105	104	770	144	24	22	20	8 74
Otec	PE	85	118	ME	105	88	99	111	113	110	635	137	21	21	20	7 69

HODNOCEN: TR 6 / / 7 KT / / OS / / UT Výsledek:

## ÚROVEŇ PLEMENNÝCH HODNOT



č.kat:20 uš.číslo 000929102 032 CZ

Číslo : 929107 032 CZ EDDIE NEČTINSKÝ Číslo katalogu 21  
 Dat.nar. : 07.02.2018 Plemeno : Y100 Limousine  
 Chovatel : Nečtinská zemědělská a.s.  
 Majitel : Nečtinská zemědělská a.s.

OOO 262 855 SAUVIGNON 2302858738  
 OO ZLI 927 ACHILLE 2306660153  
 MOO 2395073858 FR LIQUEUR 2395073858

O TEC ZLM 564 ANIKETOS NEČTINSKÝ 093000758970032  
 OMO ZLI 426 MONT NEČTINSKÝ 093000065088032  
 MO 224550 932 CZ 093000224550932  
 MMO 30681 932 CZ 093000030681932

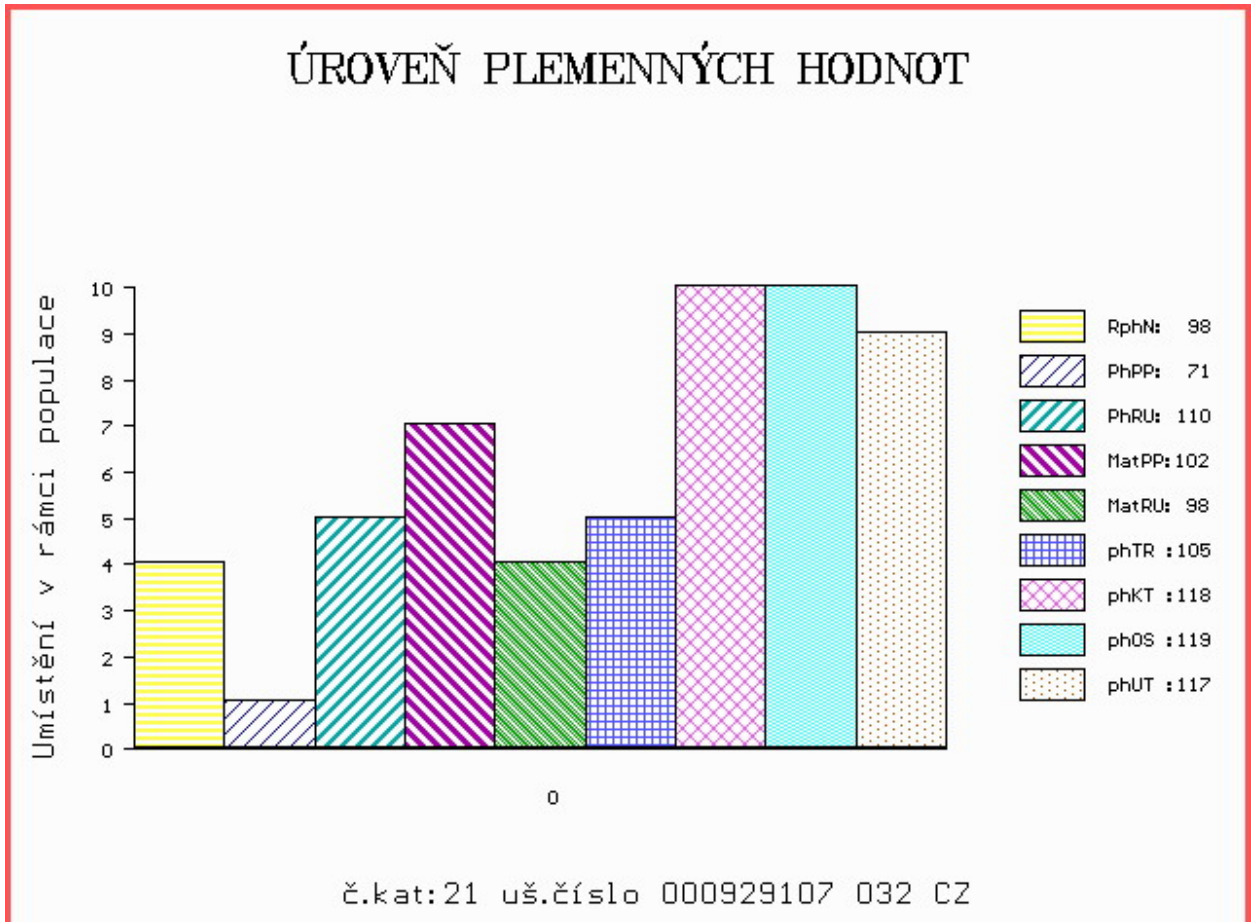
OOM 262 345 ULTRA 2255672041  
 OM ZLI 585 BLEUET 0907730297  
 MOM 902026447 FR SIBELLULE 0902026447

MA 353477 932 CZ /2 ot 093000353477932  
 OMM ZLI 288 IRWIN 093387049799  
 MM 30725 932 CZ 093000030725932  
 MMM 74530 307 CZ FAROUCHE 1990011535

Vl.užit:nar: 50 \*\*\* kg ve 120d: 215 kg 210d: 314 kg 365d: 505 kg / kříž: 0 cm  
 Přírustek od narození: 1247 g / 98 šourek 39 cm  
 Věk při ZV 464 dní aktuálně k 27.03.19 hmotnost: 565 kg výška v kříži: 134 cm

PLEMENNÉ HODNOTY										LINEARNÍ HODNOCENÍ						
	pp	ru	pp	ru	TR	KT	OS	UT		Hmot	kříž	TR	KT	OS	UT	CE
BÝK	PE	71	110	ME	102	98	105	118	119	117						
MATKA	PE	92	95	ME	99	109	105	110	110	110	770	144	26	22	22	8 78
O TEC	PE	85	118	ME	105	88	99	111	113	110	635	137	21	21	20	7 69

HODNOCEN: TR 6 / / 8 KT / / OS / / UT Výsledek:





Číslo : 929122 032 CZ ELDORADO NEČTINSKÝ Číslo katalogu 22  
 Dat.nar. : 13.02.2018 Plemeno : Y100 Limousine  
 Chovatel : Nečtinská zemědělská a.s.  
 Majitel : Nečtinská zemědělská a.s.

OOO 269 269 ROMEO 8780005214  
 OO ZLI 230 DAUPHIN 1988004715  
 MOO 1978003500 FR OMBRETTE 1978003500

OTEC ZLI 443 PATOCLE 1200097968  
 OMO 268 929 ULTIME 8783005953  
 MO 1293110386 FR INDECISE 1293110386  
 MMO 1278110019 FR ORANGE 1278110019

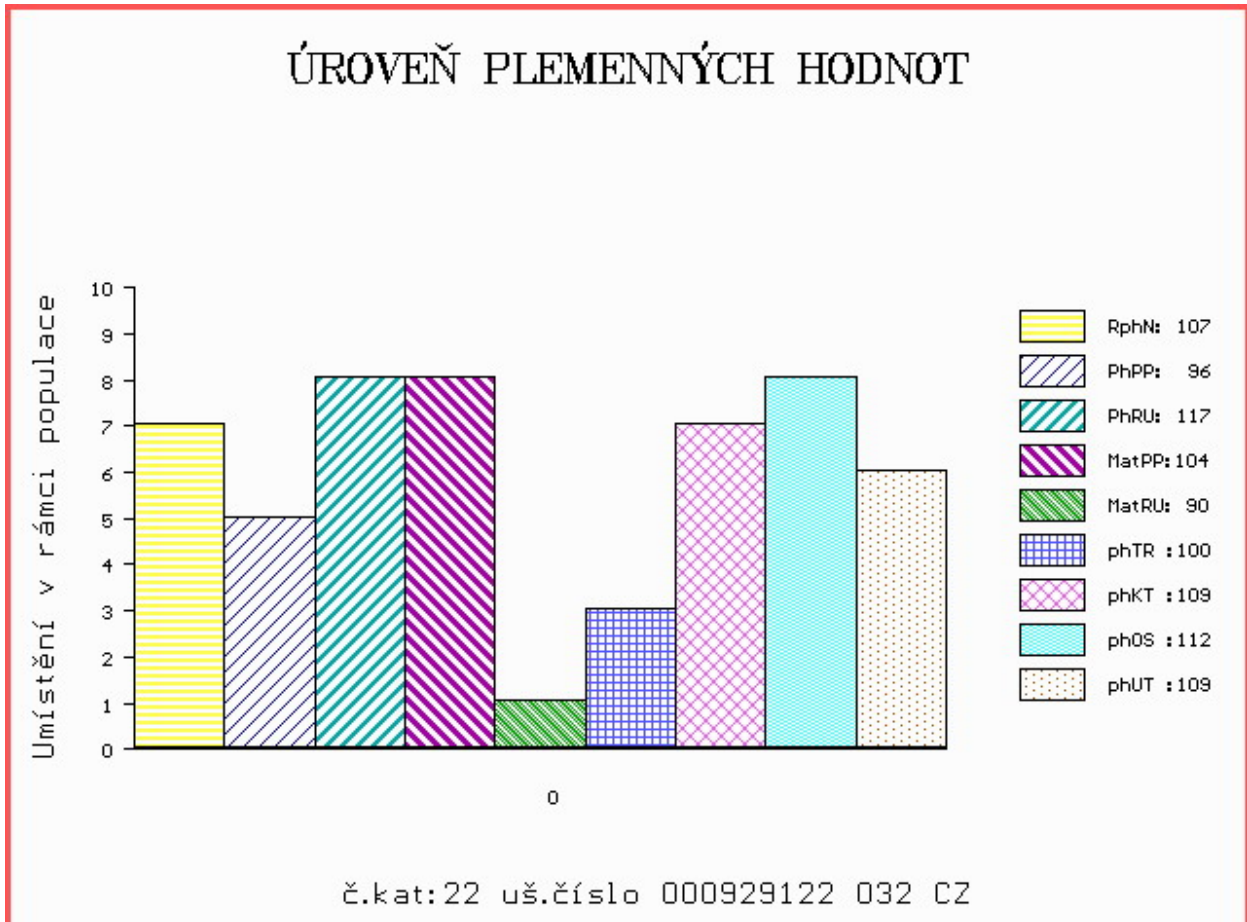
OOM ZLI 370 MERIDIEN 8796002929  
 OM LIP 663 TOGO NEČTINSKÝ 093000654495032  
 MOM 35761 347 CZ KLÁRA NEČTINSKÁ 093000035761347

MA 388008 932 CZ /3 ot 093000388008932  
 OMM ZLI 336 KOREK NEČTINSKÝ 093387061223  
 MM 256461 932 CZ 093000256461932  
 MMM 6081 517 CZ HELMA NEČTINSKÁ 093517006081

Vl.užit:nar: 39 \*\*\* kg ve 120d: 186 kg 210d: 345 kg 365d: 518 kg / kříž: 0 cm  
 Přírustek od narození: 1280 g / 107 šourek 37 cm  
 Věk při ZV 458 dní aktuálně k 27.03.19 hmotnost: 560 kg výška v kříži: 133 cm

PLEMENNÉ HODNOTY										LINEARNÍ HODNOCENÍ							
	pp	ru	pp	ru	TR	KT	OS	UT		Hmot	kříž	TR	KT	OS	UT	CE	
BÝK	PE	96	117	ME	104	90	100	109	112	109							
MATKA	PE	94	113	ME	111	92	93	94	94	94	780	145	27	23	21	8	79
OTEC	PE	91	104	ME	100	93	95	101	104	101	0	0	0	0	0	0	0

HODNOCEN: TR 5 / / 9 KT / / OS / / UT Výsledek:



Číslo : 929129 032 CZ ELMO NEČTINSKÝ Číslo katalogu 23  
 Dat.nar. : 15.02.2018 Plemeno : Y100 Limousine  
 Chovatel : Nečtinská zemědělská a.s.  
 Majitel : Nečtinská zemědělská a.s.

OOO ZLI 437 MOZART Z CUNKOVA ET 253000156381031  
 OO LIP 501 REXÍK Z KALIŠTĚ 031000562343053  
 MOO 8167 517 CZ DOLINA Z KALIŠTĚ 031517008167

OTEC ZLM 844 BERN AVENA 028000737031053  
 OMO ZLI 319 JOKER VFU 007764119018  
 MO 153304 953 CZ 028000153304953  
 MMO 143286 511 CZ 028000143286511

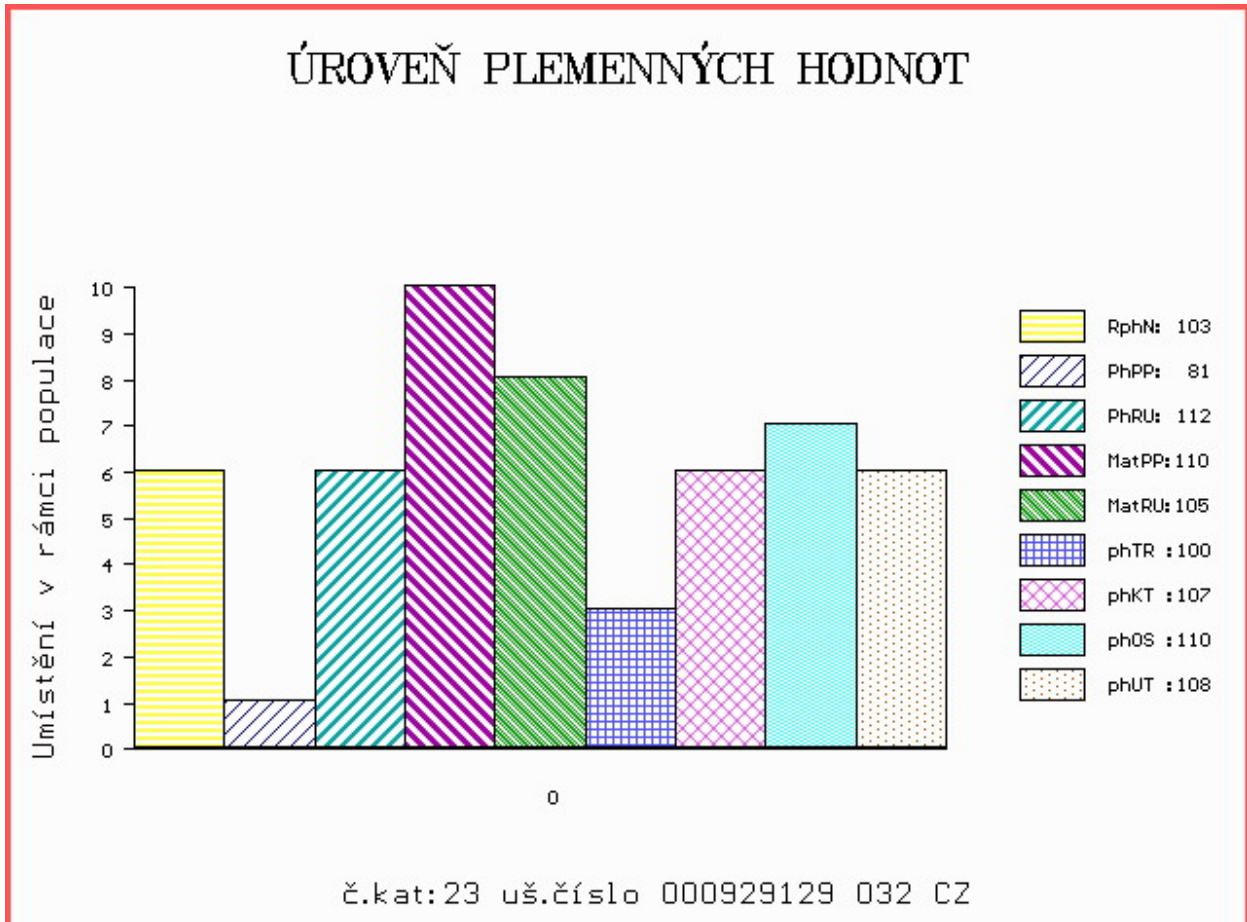
OOM LIP 297 MASKOT NEČTINSKÝ 093000105449032  
 OM LIP 560 SYDNEY NEČTINSKÝ 093000591437032  
 MOM 30755 932 CZ 093000030755932

MA 353610 932 CZ /4 ot 093000353610932  
 OMM LIP 137 INTIN 093387049663  
 MM 30732 932 CZ 093000030732932  
 MMM 3171 517 CZ 093517003171

Vl.užit:nar: 48 \*\*\* kg ve 120d: 193 kg 210d: 302 kg 365d: 507 kg / kříž: 0 cm  
 Přírustek od narození: 1264 g / 103 šourek 36 cm  
 Věk při ZV 456 dní aktuálně k 27.03.19 hmotnost: 560 kg výška v kříži: 132 cm

PLEMENNÉ HODNOTY										LINEARNÍ HODNOCENÍ						
	pp	ru	pp	ru	TR	KT	OS	UT		Hmot	kříž	TR	KT	OS	UT	CE
BÝK	PE	81	112	ME	110	105	100	107	110	108						
MATKA	PE	96	103	ME	107	102	93	97	100	98	699	142	22	20	20	7 69
OTEC	PE	76	120	ME	106	108	114	113	114	115	632	140	26	20	20	7 73

HODNOCEN: TR 5 / / 8 KT / / OS / / UT Výsledek:



Číslo : 929130 032 CZ ELZAR NEČTINSKÝ Číslo katalogu 24  
 Dat.nar. : 16.02.2018 Plemeno : Y100 Limousine  
 Chovatel : Nečtinská zemědělská a.s.  
 Majitel : Nečtinská zemědělská a.s.

OOO 262 855 SAUVIGNON 2302858738  
 OO ZLI 927 ACHILLE 2306660153  
 MOO 2395073858 FR LIQUEUR 2395073858

**O TEC ZLM 564 ANIKETOS NEČTINSKÝ 093000758970032**  
 OMO ZLI 426 MONT NEČTINSKÝ 093000065088032  
 MO 224550 932 CZ 093000224550932  
 MMO 30681 932 CZ 093000030681932

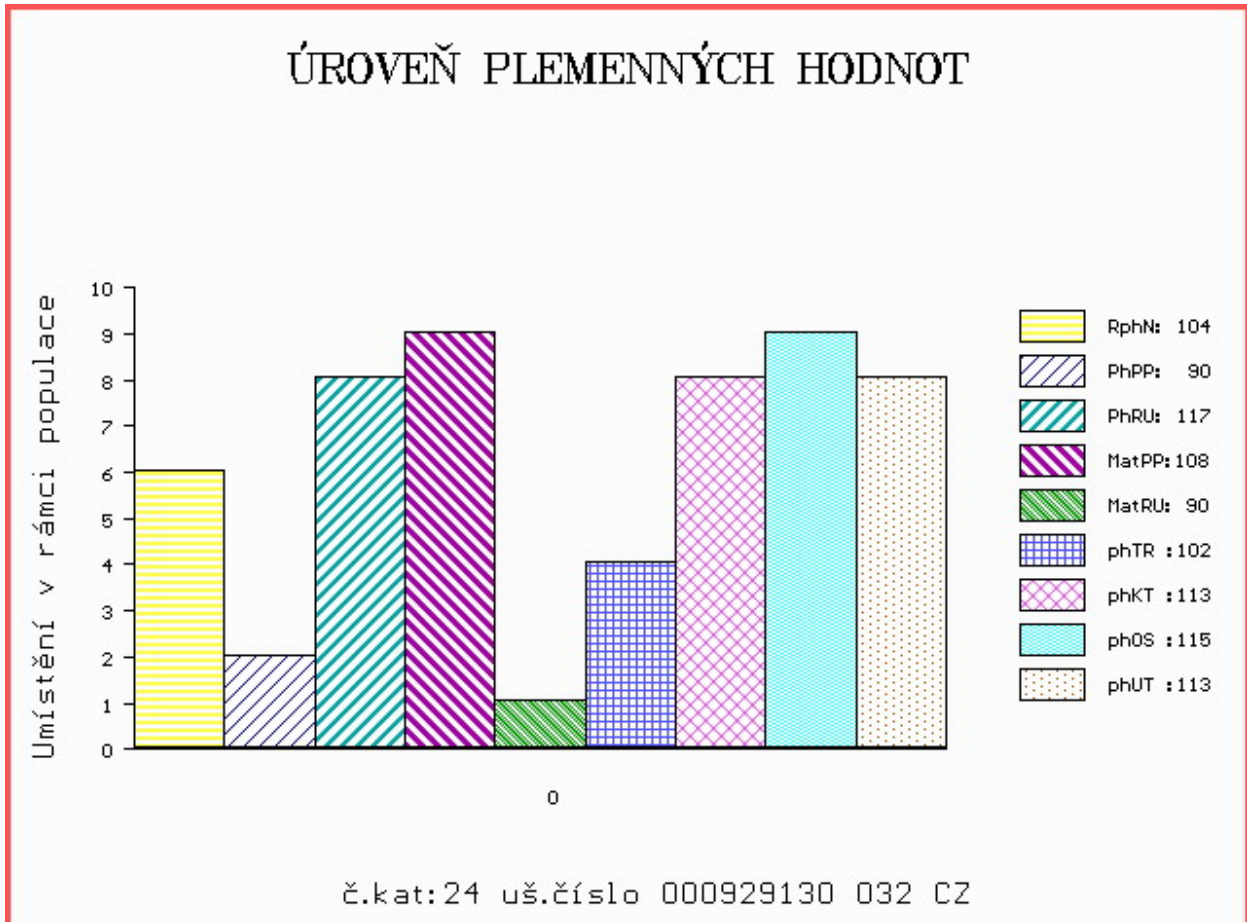
OOM ZLI 370 MERIDIEN 8796002929  
 OM LIP 663 TOGO NEČTINSKÝ 093000654495032  
 MOM 35761 347 CZ KLÁRA NEČTINSKÁ 093000035761347

**MA 454815 932 CZ /1 ot 093000454815932**  
 OMM ZLI 376 LEON NEČTINSKÝ 093032003133  
 MM 285502 932 CZ 093000285502932  
 MMM 35935 347 CZ KLÁRA NEČTINSKÁ 093000035935347

Vl.užit:nar: 43 \*\*\* kg ve 120d: 184 kg 210d: 300 kg 365d: 507 kg / kříž: 0 cm  
 Přírustek od narození: 1280 g / 104 šourek 36 cm  
 Věk při ZV 455 dní aktuálně k 27.03.19 hmotnost: 560 kg výška v kříži: 134 cm

PLEMENNÉ HODNOTY										LINEARNÍ HODNOCENÍ							
	pp	ru	pp	ru	TR	KT	OS	UT		Hmot	kříž	TR	KT	OS	UT	CE	
BÝK	PE	90	117	ME	108	90	102	113	115	113							
MATKA	PE	97	112	ME	109	93	103	107	107	107	680	141	24	18	18	6	66
O TEC	PE	85	118	ME	105	88	99	111	113	110	635	137	21	21	20	7	69

HODNOCEN: TR 6 / / 8 KT / / OS / / UT Výsledek:



Číslo : 929135 032 CZ EMIL NEČTINSKÝ Číslo katalogu 25  
 Dat.nar. : 20.02.2018 Plemeno : Y100 Limousine  
 Chovatel : Nečtinská zemědělská a.s.  
 Majitel : Nečtinská zemědělská a.s.

OOO 262 546 KAUP'S POLLED HAVANA 121924  
 OO ZLI 663 VIKING PP 2304904377  
 MOO 1311379 US C&S FINDERS KEEPERS 645F P 1311379

**O TEC ZLM 602 ZINGARO NEČTINSKÝ P 093000758938032**  
 OMO ZLI 305 JUAN Z KALIŠTĚ 031591138710  
 MO 256352 932 CZ 093000256352932  
 MMO 30812 932 CZ 093000030812932

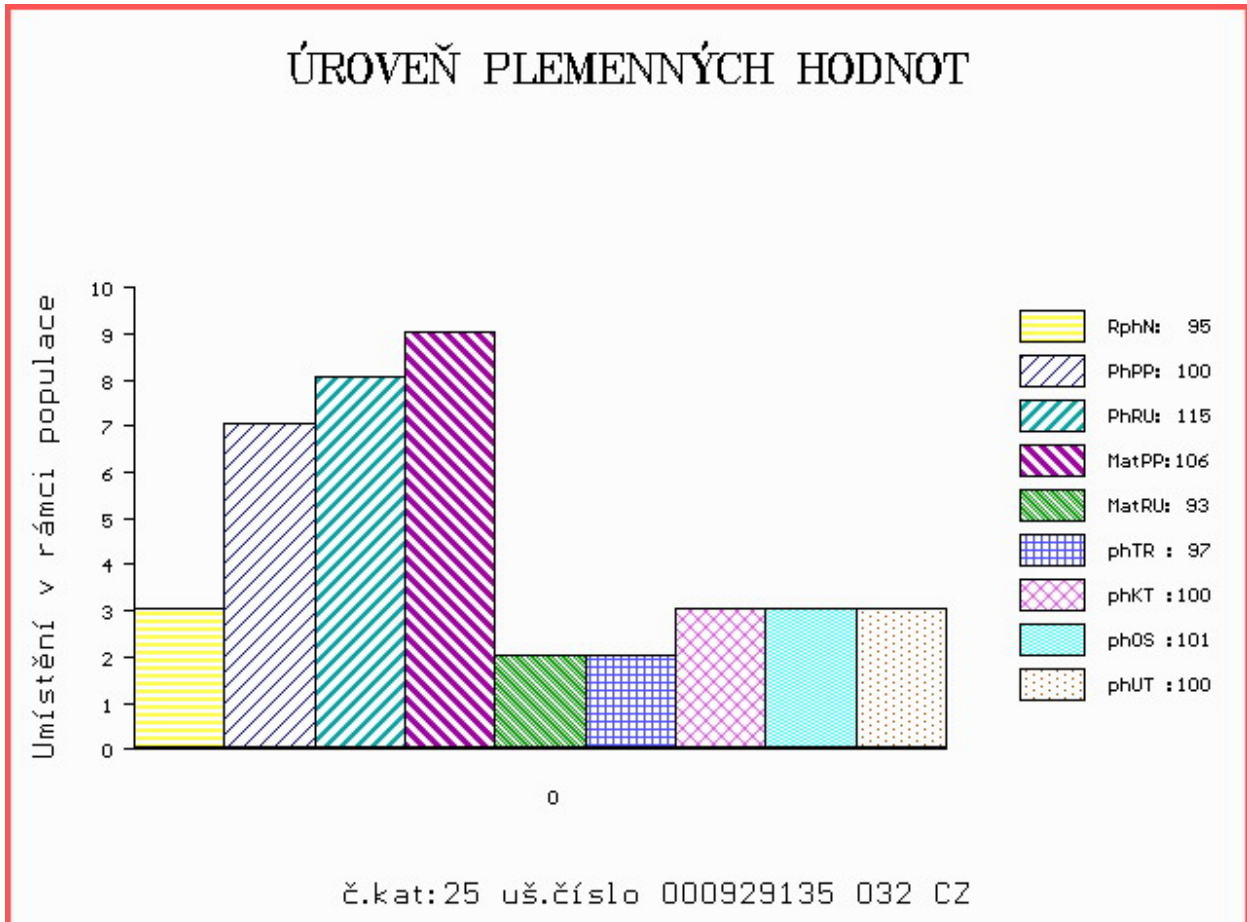
OOM ZLI 650 TIGRIS PP 14.026 24243  
 OM ZLM 085 ULI Z TODNĚ V 397000757323031  
 MOM 986393508 DE HANKA 09.863 93508

**MA 417561 932 CZ /2 ot 093000417561932**  
 OMM ZLI 272 HOLOMEK Z KALIŠTĚ 031517008168  
 MM 30737 932 CZ 093000030737932  
 MMM 19732 347 CZ 093347019732

Vl.užit:nar: 40 \*\*\* kg ve 120d: 219 kg 210d: 302 kg 365d: 491 kg / kříž: 0 cm  
 Přírustek od narození: 1238 g / 95 šourek 37 cm  
 Věk při ZV 451 dní aktuálně k 27.03.19 hmotnost: 535 kg výška v kříži: 131 cm

PLEMENNÉ HODNOTY										LINEARNÍ HODNOCENÍ							
	pp	ru	pp	ru	TR	KT	OS	UT	Hmot	kříž	TR	KT	OS	UT	CE		
BÝK	PE	100	115	ME	106	93	97	100	101	100							
MATKA	PE	94	109	ME	106	102	110	102	100	102	762 /	148	27	22	22	8	79
O TEC	PE	98	106	ME	109	90	88	97	101	97	645 /	136	19	22	22	7	70

HODNOCEN: TR 4 / / 7 KT / / OS / / UT Výsledek:





Číslo : 929137 032 CZ ENCOR NEČTINSKÝ Číslo katalogu 26  
 Dat.nar. : 22.02.2018 Plemeno : Y100 Limousine  
 Chovatel : Nečtinská zemědělská a.s.  
 Majitel : Nečtinská zemědělská a.s.

OOO ZLI 437 MOZART Z CUNKOVA ET 253000156381031  
 OO LIP 501 REXÍK Z KALIŠTĚ 031000562343053  
 MOO 8167 517 CZ DOLINA Z KALIŠTĚ 031517008167

O TEC ZLM 844 BERN AVENA 028000737031053  
 OMO ZLI 319 JOKER VFU 007764119018  
 MO 153304 953 CZ 028000153304953  
 MMO 143286 511 CZ 028000143286511

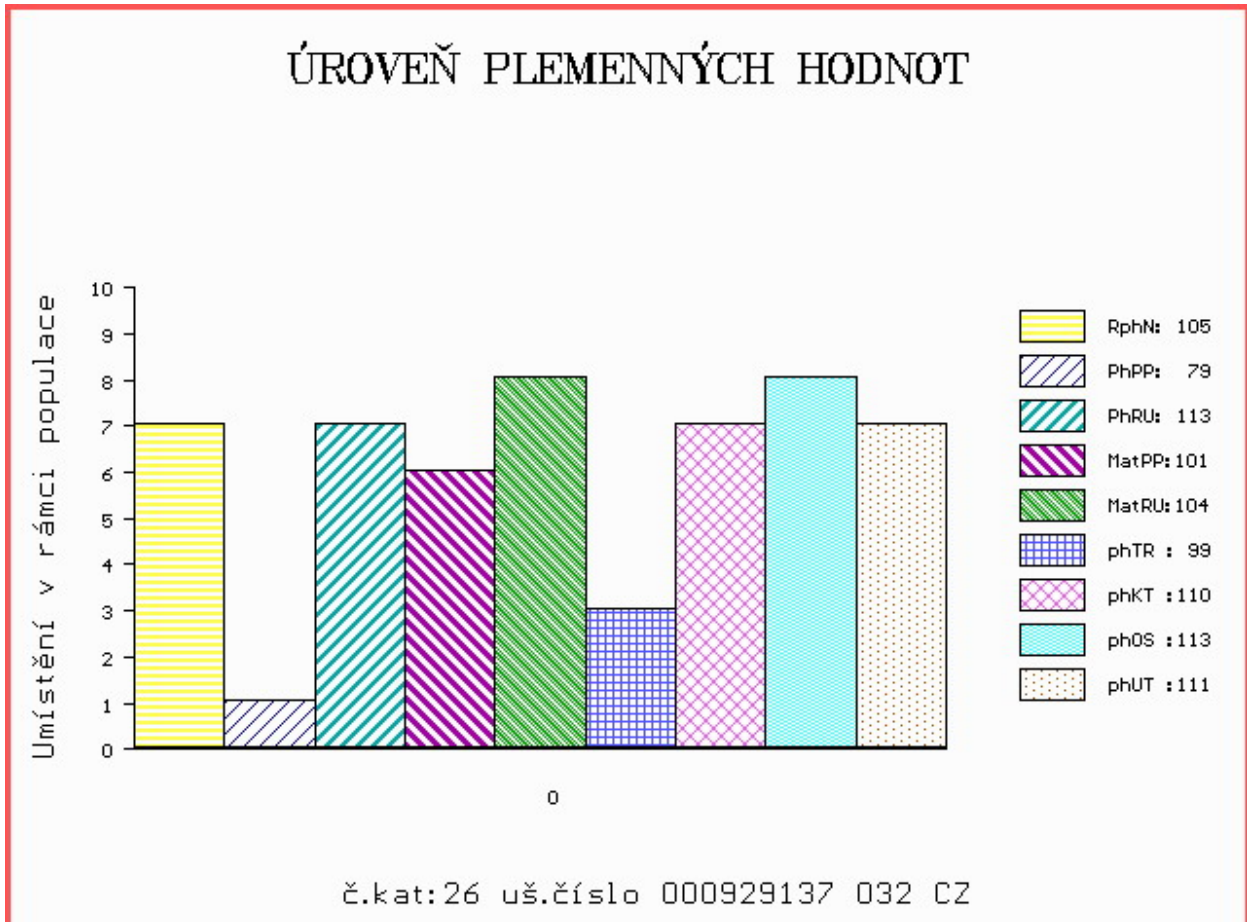
OOM 262 344 UGOLIN 8759520453  
 OM ZLI 584 BAUDOUIN 1932607020  
 MOM 1930796320 FR RABANE 1930796320

MA 256560 932 CZ /6 ot 093000256560932  
 OMM ZLI 305 JUAN Z KALIŠTĚ 031591138710  
 MM 190351 932 CZ 093000190351932  
 MMM 30692 932 CZ 093000030692932

Vl.užit:nar: 51 \*\*\* kg ve 120d: 198 kg 210d: 300 kg 365d: 506 kg / kříž: 0 cm  
 Přírustek od narození: 1254 g / 105 šourek 35 cm  
 Věk při ZV 449 dní aktuálně k 27.03.19 hmotnost: 550 kg výška v kříži: 134 cm

PLEMENNÉ HODNOTY										LINEARNÍ HODNOCENÍ								
	pp	ru	pp	ru	TR	KT	OS	UT		Hmot	kříž	TR	KT	OS	UT	CE		
BÝK	PE	79	113	ME	101	104	99	110	113	111								
MATKA	PE	94	105	ME	86	101	95	104	107	105	810	/	147	26	22	22	8	78
O TEC	PE	76	120	ME	106	108	114	113	114	115	632	/	140	26	20	20	7	73

HODNOCEN: TR 6 / / 8 KT / / OS / / UT Výsledek:



Číslo : 929144 032 CZ EROS NEČTINSKÝ Číslo katalogu 27  
 Dat.nar. : 25.02.2018 Plemeno : Y100 Limousine  
 Chovatel : Nečtinská zemědělská a.s.  
 Majitel : Nečtinská zemědělská a.s.

OOO ZLI 426 MONT NEČTINSKÝ 093000065088032  
 OO ZLI 896 TESIL NEČTINSKÝ 093000654654032  
 MOO 30654 932 CZ 093000030654932

O TEC ZLM 392 ZOUK NEČTINSKÝ 093000758889032

OMO LIP 138 IRIDIUM 093387049670  
 MO 30724 932 CZ 093000030724932  
 MMO 74690 307 CZ 093307074690

OOM 262 344 UGOLIN 8759520453  
 OM ZLI 584 BAUDOUIN 1932607020  
 MOM 1930796320 FR RABANE 1930796320

MA 318507 932 CZ /5 ot 093000318507932

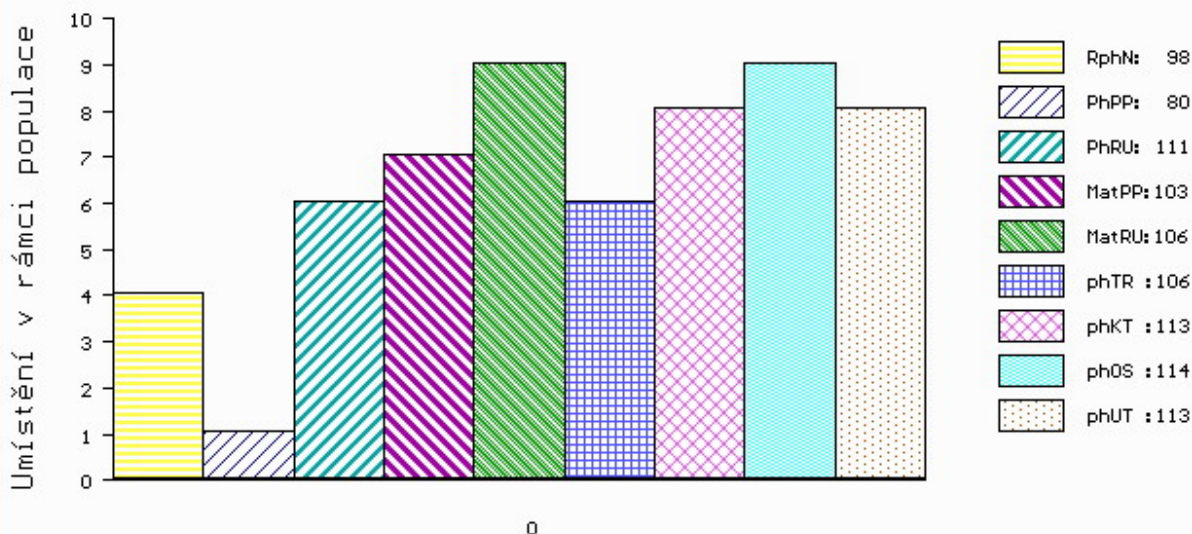
OMM ZLI 295 MALIBU 3696026196  
 MM 30682 932 CZ 093000030682932  
 MMM 21373 347 CZ 093347021373

Vl.užit:nar: 52 \*\*\* kg ve 120d: 185 kg 210d: 304 kg 365d: 539 kg / kříž: 138 cm  
 Přírustek od narození: 1349 g / 98 šourek 36 cm  
 Věk při ZV 446 dní aktuálně k 27.03.19 hmotnost: 585 kg výška v kříži: 138 cm

PLEMENNÉ HODNOTY										LINEARNÍ HODNOCENÍ								
	pp	ru	pp	ru	TR	KT	OS	UT		Hmot	kříž	TR	KT	OS	UT	CE		
BÝK	PE	80	111	ME	103	106	106	113	114	113								
MATKA	PE	97	105	ME	96	107	96	97	98	97	780	/	150	26	19	20	7	72
O TEC	PE	87	118	ME	97	103	112	120	122	120	580	/	138	25	20	20	7	72

HODNOCEN: TR 8 / /10 KT / / OS / / UT Výsledek:

## ÚROVEŇ PLEMENNÝCH HODNOT



č.kat:27 uš.číslo 000929144 032 CZ

Číslo : 929147 032 CZ EVAN NEČTINSKÝ Číslo katalogu 28  
 Dat.nar. : 28.02.2018 Plemeno : Y100 Limousine  
 Chovatel : Nečtinská zemědělská a.s.  
 Majitel : Nečtinská zemědělská a.s.

OOO ZLI 426 MONT NEČTINSKÝ 093000065088032  
 OO ZLI 896 TESIL NEČTINSKÝ 093000654654032  
 MOO 30654 932 CZ 093000030654932

O TEC ZLM 392 ZOUK NEČTINSKÝ 093000758889032  
 OMO LIP 138 IRIDIUM 093387049670  
 MO 30724 932 CZ 093000030724932  
 MMO 74690 307 CZ 093307074690

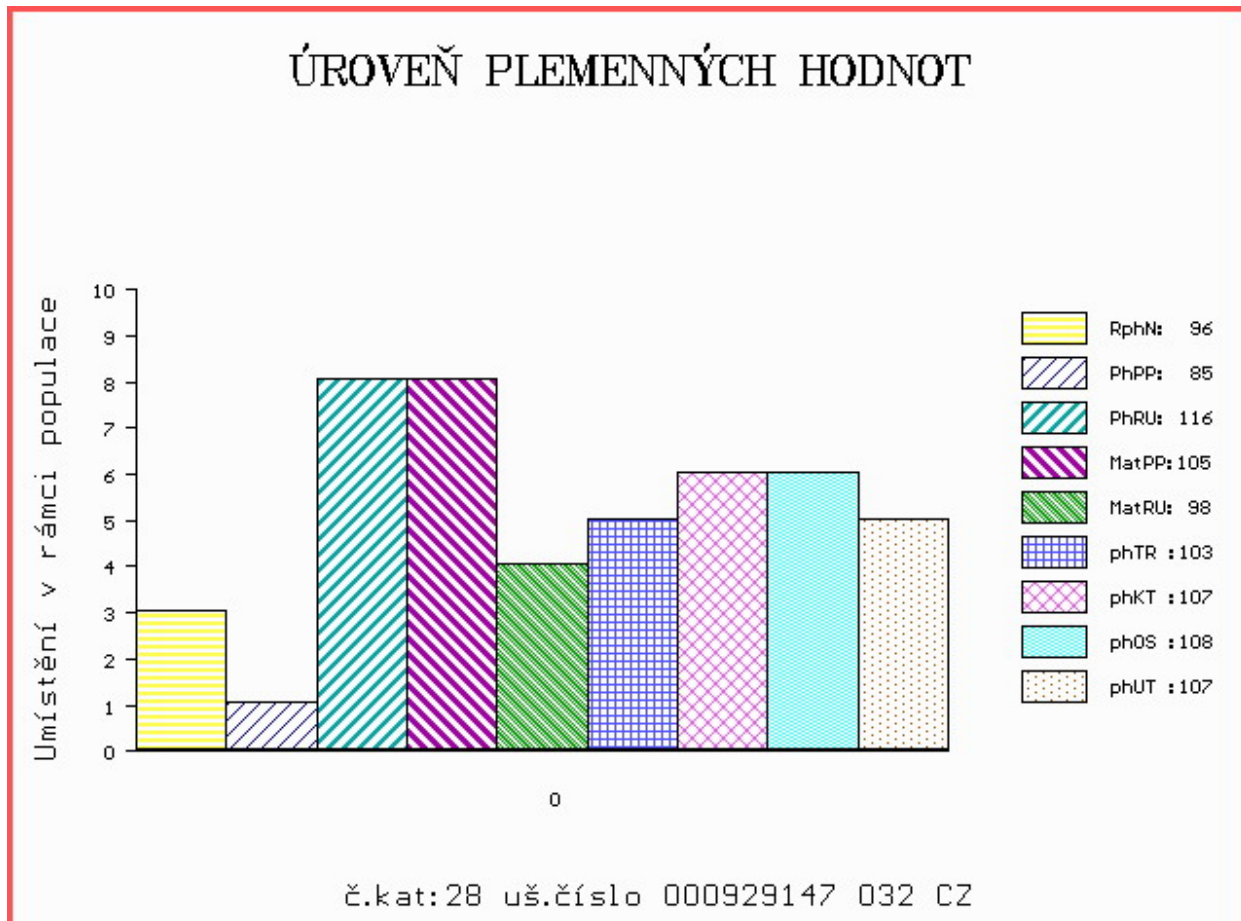
OOM ZLI 305 JUAN Z KALIŠTĚ 031591138710  
 OM ZLI 795 SAM NEČTINSKÝ 093000624020032  
 MOM 6073 517 CZ HANA NEČTINSKÁ 093517006073

MA 388125 932 CZ /3 ot 093000388125932  
 OMM ZLI 426 MONT NEČTINSKÝ 093000065088032  
 MM 224813 932 CZ 093000224813932  
 MMM 21476 347 CZ OLA NEČTINSKÁ 093000021476347

Vl.užit:nar: 51 \*\*\* kg ve 120d: 195 kg 210d: 291 kg 365d: 529 kg / kříž: 136 cm  
 Přírustek od narození: 1324 g / 96 šourek 36 cm  
 Věk při ZV 443 dní aktuálně k 27.03.19 hmotnost: 570 kg výška v kříži: 136 cm

PLEMENNÉ HODNOTY										LINEARNÍ HODNOCENÍ							
	pp	ru	pp	ru	TR	KT	OS	UT	Hmot	kříž	TR	KT	OS	UT	CE		
BÝK	PE	85	116	ME	105	98	103	107	108	107							
MATKA	PE	104	112	ME	101	95	100	98	97	98	810	143	25	23	21	8	77
O TEC	PE	87	118	ME	97	103	112	120	122	120	580	138	25	20	20	7	72

HODNOCEN: TR 7 / / 9 KT / / OS / / UT Výsledek:



Číslo : **929159 032 CZ** ERGO NEČTINSKÝ Číslo katalogu 29  
 Dat.nar. : 07.03.2018 Plemeno : Y100 Limousine  
 Chovatel : Nečtinská zemědělská a.s.  
 Majitel : Nečtinská zemědělská a.s.

OOO ZLI 426 MONT NEČTINSKÝ 093000065088032  
 OO ZLI 896 TESIL NEČTINSKÝ 093000654654032  
 MOO 30654 932 CZ 093000030654932

OTEC ZLM 392 ZOUK NEČTINSKÝ 093000758889032  
 OMO LIP 138 IRIDIUM 093387049670  
 MO 30724 932 CZ 093000030724932  
 MMO 74690 307 CZ 093307074690

OOM ZLI 324 MAS DU CLO 2396032213  
 OM ZLI 426 MONT NEČTINSKÝ 093000065088032  
 MOM 6082 517 CZ 093517006082

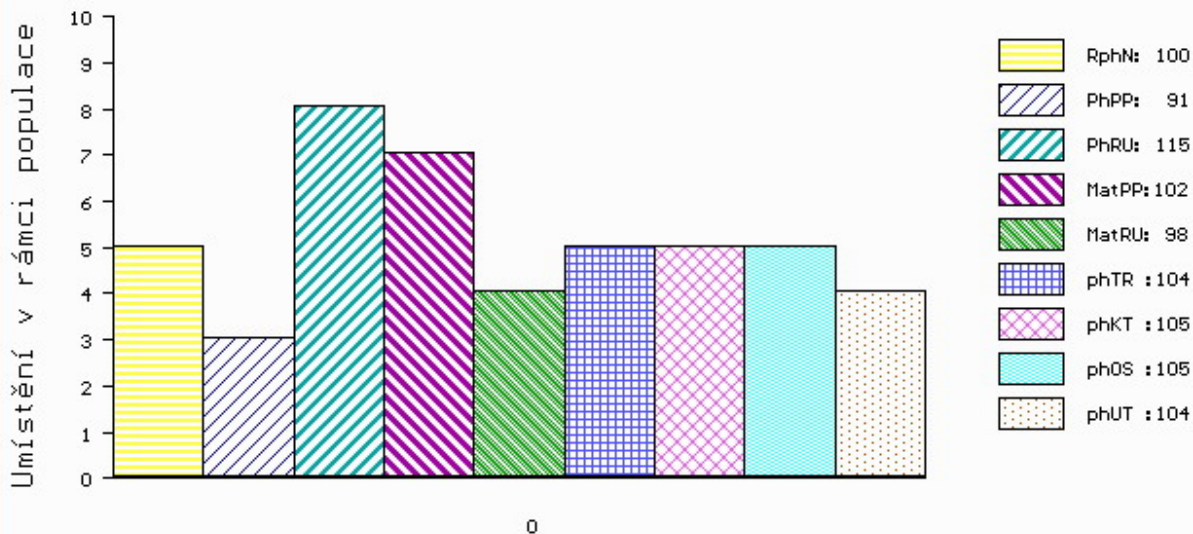
MA 285416 932 CZ /6 ot 093000285416932  
 OMM ZLI 269 HIGHLANDER 1692111209  
 MM 145573 932 CZ NELLY NEČTINSKÁ 093000145573932  
 MMM 6073 517 CZ HANA NEČTINSKÁ 093517006073

Vl.užit:nar: **42 \*\*\*** kg ve 120d: **202** kg 210d: **294** kg 365d: **494** kg / kříž: **132** cm  
 Přírustek od narození: **1242 g / 100** šourek **34** cm  
 Věk při ZV **436** dní aktuálně k 27.03.19 hmotnost: **520** kg výška v kříži: **132** cm

PLEMENNÉ HODNOTY										LINEARNÍ HODNOCENÍ						
	pp	ru	pp	ru	TR	KT	OS	UT		Hmot	kříž	TR	KT	OS	UT	CE
BÝK	PE	91	115	ME	102	98	104	105	105	104						
MATKA	PE	88	108	ME	108	94	103	98	97	98	865	151	28	23	22	9 82
OTEC	PE	87	118	ME	97	103	112	120	122	120	580	138	25	20	20	7 72

HODNOCEN: TR 5 / / 7 KT / / OS / / UT Výsledek:

## ÚROVEŇ PLEMENNÝCH HODNOT



č.kat:29 uš.číslo 000929159 032 CZ



Číslo : 929160 032 CZ EFAR NEČTINSKÝ Číslo katalogu 30  
 Dat.nar. : 08.03.2018 Plemeno : Y100 Limousine  
 Chovatel : Nečtinská zemědělská a.s.  
 Majitel : Nečtinská zemědělská a.s.

OOO ZLI 374 LILIE Z KALIŠTĚ 031053020507  
 OO LIP 658 TALENT Z TODNĚ 397000673770031  
 MOO 4240970929 FR VOUTE 4240970929

O TEC ZLM 346 ZOFAR Z TODNĚ 397000795147031  
 OMO ZLI 443 PATOCLE 1200097968  
 MO 316578 931 CZ 397000316578931  
 MMO 8144 517 CZ ILKA Z KALIŠTĚ 031517008144

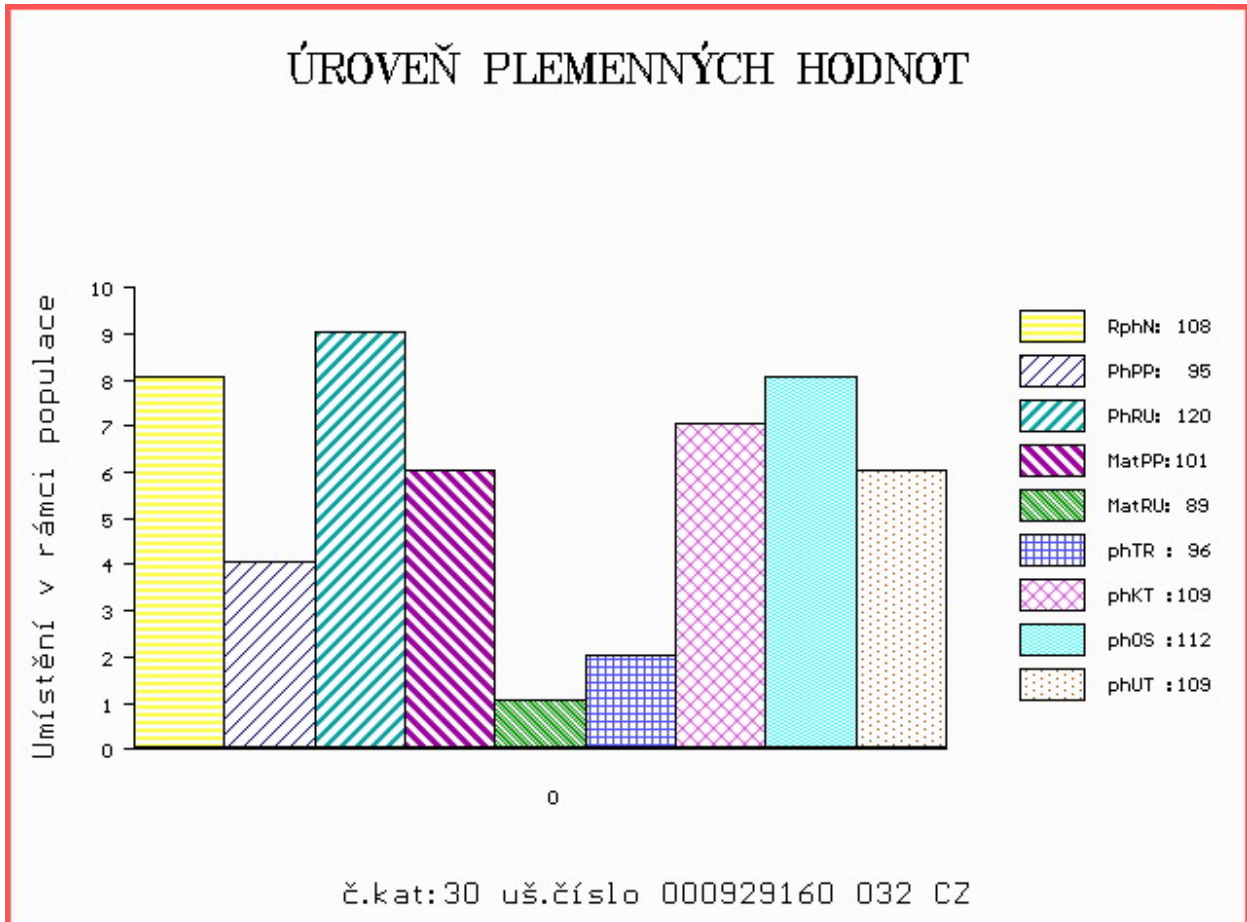
OOM ZLI 288 IRWIN 093387049799  
 OM LIP 417 PÍST NEČTINSKÝ 093000562608032  
 MOM 30721 932 CZ 093000030721932

MA 318512 932 CZ /5 ot 093000318512932  
 OMM ZLI 426 MONT NEČTINSKÝ 093000065088032  
 MM 224578 932 CZ 093000224578932  
 MMM 21474 347 CZ 093000021474347

Vl.užit:nar: 43 \*\*\* kg ve 120d: 204 kg 210d: 302 kg 365d: 530 kg / kříž: 132 cm  
 Přírustek od narození: 1346 g / 108 šourek 36 cm  
 Věk při ZV 435 dní aktuálně k 27.03.19 hmotnost: 560 kg výška v kříži: 132 cm

PLEMENNÉ HODNOTY										LINEARNÍ HODNOCENÍ							
	pp	ru	pp	ru	TR	KT	OS	UT		Hmot	kříž	TR	KT	OS	UT	CE	
BÝK	PE	95	120	ME	101	89	96	109	112	109							
MATKA	PE	97	115	ME	108	92	92	100	104	102	675	144	20	18	19	6	63
O TEC	PE	96	120	ME	93	88	105	111	110	110	607	141	25	22	20	7	74

HODNOCEN: TR 5 / / 9 KT / / OS / / UT Výsledek:



Číslo : 929162 032 CZ ECHO NEČTINSKÝ Číslo katalogu 31  
 Dat.nar. : 08.03.2018 Plemeno : Y100 Limousine  
 Chovatel : Nečtinská zemědělská a.s.  
 Majitel : Nečtinská zemědělská a.s.

OOO ZLI 763 DIABOLO 1627497240  
 OO ZLM 120 VERMEER VFU 007000626845081  
 MOO 163683 981 CZ 007000163683981

O TEC ZLM 779 BIATLON AVENA 028000737029053  
 OMO LIP 501 REXÍK Z KALIŠTĚ 031000562343053  
 MO 275704 953 CZ 028000275704953  
 MMO 153314 953 CZ 028000153314953

OOM ZLI 324 MAS DU CLO 2396032213  
 OM ZLI 426 MONT NEČTINSKÝ 093000065088032  
 MOM 6082 517 CZ 093517006082

MA 256369 932 CZ /7 ot 093000256369932  
 OMM ZLI 272 HOLOMEK Z KALIŠTĚ 031517008168  
 MM 30701 932 CZ 093000030701932  
 MMM 19613 347 CZ 093347019613

Vl.užit:nar: 42 \*\*\* kg ve 120d: 244 kg 210d: 341 kg 365d: 585 kg / kříž: 138 cm  
 Přírustek od narození: 1492 g / 122 šourek 39 cm  
 Věk při ZV 435 dní aktuálně k 27.03.19 hmotnost: 615 kg výška v kříži: 138 cm

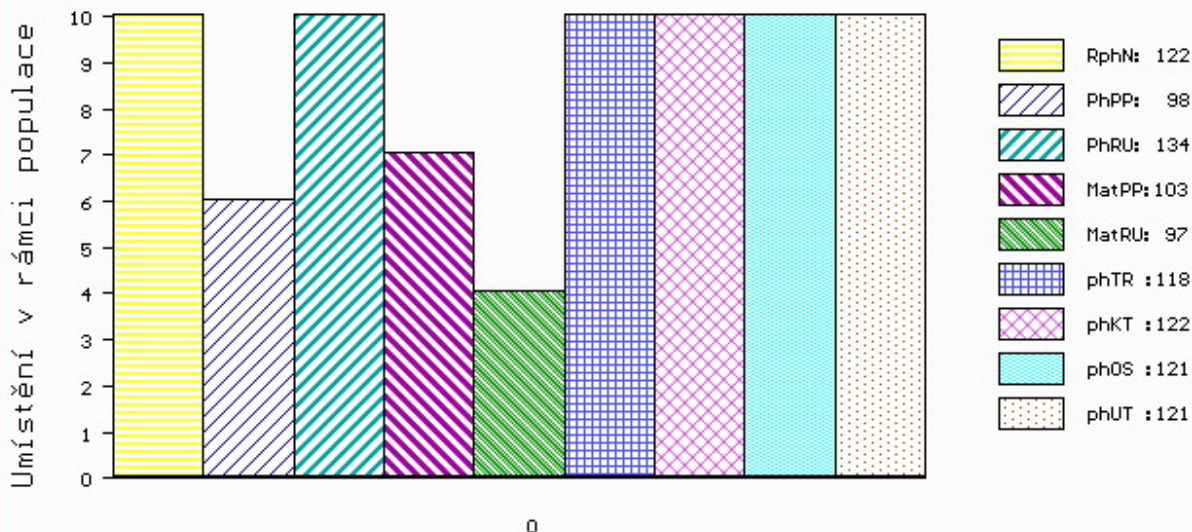
PLEMENNÉ HODNOTY

LINEARNÍ HODNOCENÍ

	pp	ru	pp	ru	TR	KT	OS	UT	Hmot	kříž	TR	KT	OS	UT	CE		
BÝK	PE	98	134	ME	103	97	118	122	121	121							
MATKA	PE	102	110	ME	112	98	96	106	109	105	842	147	25	20	21	7	73
O TEC	PE	87	131	ME	97	109	125	122	118	121	664	142	28	24	23	8	83

HODNOCEN: TR 8 / /10 KT / / OS / / UT Výsledek:

ÚROVEŇ PLEMENNÝCH HODNOT



č.kat:31 uš.číslo 000929162 032 CZ

Číslo : 929168 032 CZ EBEN NEČTINSKÝ Číslo katalogu 32  
 Dat.nar. : 11.03.2018 Plemeno : Y100 Limousine  
 Chovatel : Nečtinská zemědělská a.s.  
 Majitel : Nečtinská zemědělská a.s.

OOO ZLI 763 DIABOLO 1627497240  
 OO ZLM 120 VERMEER VFU 007000626845081  
 MOO 163683 981 CZ 007000163683981

O TEC ZLM 779 BIATLON AVENA 028000737029053  
 OMO LIP 501 REXÍK Z KALIŠTĚ 031000562343053  
 MO 275704 953 CZ 028000275704953  
 MMO 153314 953 CZ 028000153314953

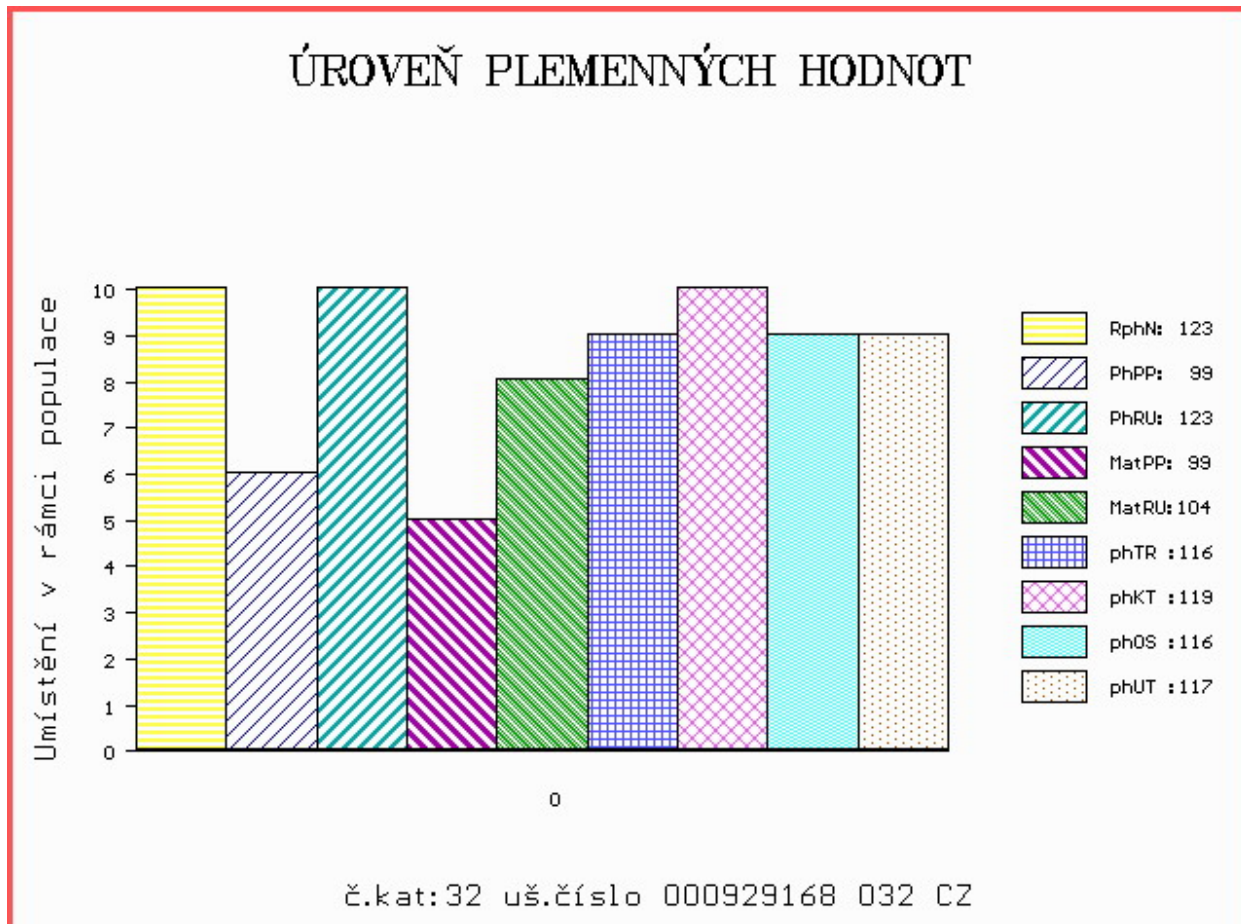
OOM ZLI 294 LOUXOR 1995010819  
 OM ZLI 376 LEON NEČTINSKÝ 093032003133  
 MOM 19742 347 CZ 093347019742

MA 256432 932 CZ /7 ot 093000256432932  
 OMM LIP 138 IRIDIUM 093387049670  
 MM 30783 932 CZ 093000030783932  
 MMM 3105 517 CZ 093517003105

Vl.užit:nar: 40 \*\*\* kg ve 120d: 198 kg 210d: 334 kg 365d: 557 kg / kříž: 137 cm  
 Přírustek od narození: 1417 g / 123 šourek 37 cm  
 Věk při ZV 432 dní aktuálně k 27.03.19 hmotnost: 580 kg výška v kříži: 137 cm

PLEMENNÉ HODNOTY										LINEARNÍ HODNOCENÍ							
	pp	ru	pp	ru	TR	KT	OS	UT	Hmot	kříž	TR	KT	OS	UT	CE		
BÝK	PE	99	123	ME	99	104	116	119	116	117							
MATKA	PE	101	104	ME	107	104	99	106	107	105	689	145	21	18	16	6	61
O TEC	PE	87	131	ME	97	109	125	122	118	121	664	142	28	24	23	8	83

HODNOCEN: TR 8 / /10 KT / / OS / / UT Výsledek:





Číslo : 929175 032 CZ EL DORADO NEČTINSKÝ Číslo katalogu 33  
 Dat.nar. : 15.03.2018 Plemeno : Y100 Limousine  
 Chovatel : Nečtinská zemědělská a.s.  
 Majitel : Nečtinská zemědělská a.s.

OOO ZLI 437 MOZART Z CUNKOVA ET 253000156381031  
 OO LIP 501 REXÍK Z KALIŠTĚ 031000562343053  
 MOO 8167 517 CZ DOLINA Z KALIŠTĚ 031517008167

O TEC ZLM 844 BERN AVENA 028000737031053  
 OMO ZLI 319 JOKER VFU 007764119018  
 MO 153304 953 CZ 028000153304953  
 MMO 143286 511 CZ 028000143286511

OOM 262 345 ULTRA 2255672041  
 OM ZLI 585 BLEUET 0907730297  
 MOM 902026447 FR SIBELLULE 0902026447

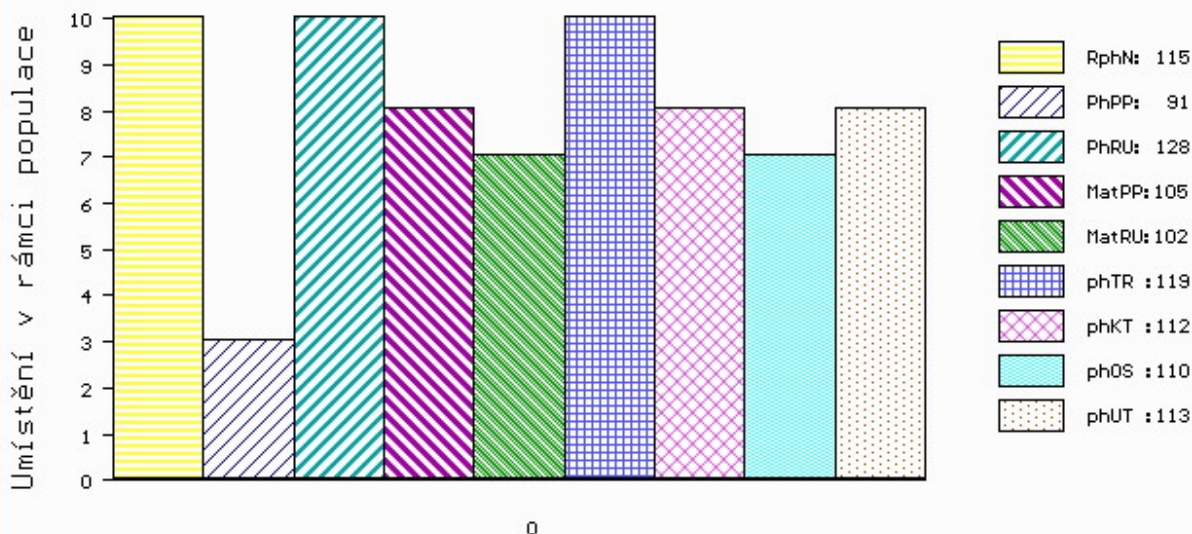
MA 353556 932 CZ /4 ot 093000353556932  
 OMM ZLI 426 MONT NEČTINSKÝ 093000065088032  
 MM 224530 932 CZ 093000224530932  
 MMM 30642 932 CZ LEONA NEČTINSKÁ 093000030642932

Vl.užit:nar: 43 \*\*\* kg ve 120d: 220 kg 210d: 347 kg 365d: 577 kg / kříž: 139 cm  
 Přírustek od narození: 1464 g / 115 šourek 37 cm  
 Věk při ZV 428 dní aktuálně k 27.03.19 hmotnost: 595 kg výška v kříži: 139 cm

PLEMENNÉ HODNOTY										LINEARNÍ HODNOCENÍ								
	pp	ru	pp	ru	TR	KT	OS	UT		Hmot	kříž	TR	KT	OS	UT	CE		
BÝK	PE	91	128	ME	105	102	119	112	110	113								
MATKA	PE	98	117	ME	107	104	109	105	104	105	768	/	147	26	20	20	7	73
O TEC	PE	76	120	ME	106	108	114	113	114	115	632	/	140	26	20	20	7	73

HODNOCEN: TR 9 / /10 KT / / OS / / UT Výsledek:

## ÚROVEŇ PLEMENNÝCH HODNOT



č.kat:33 uš.číslo 000929175 032 CZ



Číslo : 929182 032 CZ ELVIS NEČTINSKÝ Číslo katalogu 34  
 Dat.nar. : 16.03.2018 Plemeno : Y100 Limousine  
 Chovatel : Nečtinská zemědělská a.s.  
 Majitel : Nečtinská zemědělská a.s.

OOO 271 361 ADROIT 1932017859  
 OO ZLI 888 EUPLUS 2309430066  
 MOO 2395525421 FR VANINA 2305525421

**O TEC ZLM 763 BASTIAN Z KALIŠTĚ 031000722557053**  
 OMO ZLI 539 CACAO 6503987463  
 MO 213676 953 CZ DAMINA Z KALIŠTĚ 031000213676953  
 MMO 121113 953 CZ DEBATA Z KALIŠTĚ 031000121113953

OOM ZLI 324 MAS DU CLO 2396032213  
 OM ZLI 426 MONT NEČTINSKÝ 093000065088032  
 MOM 6082 517 CZ 093517006082

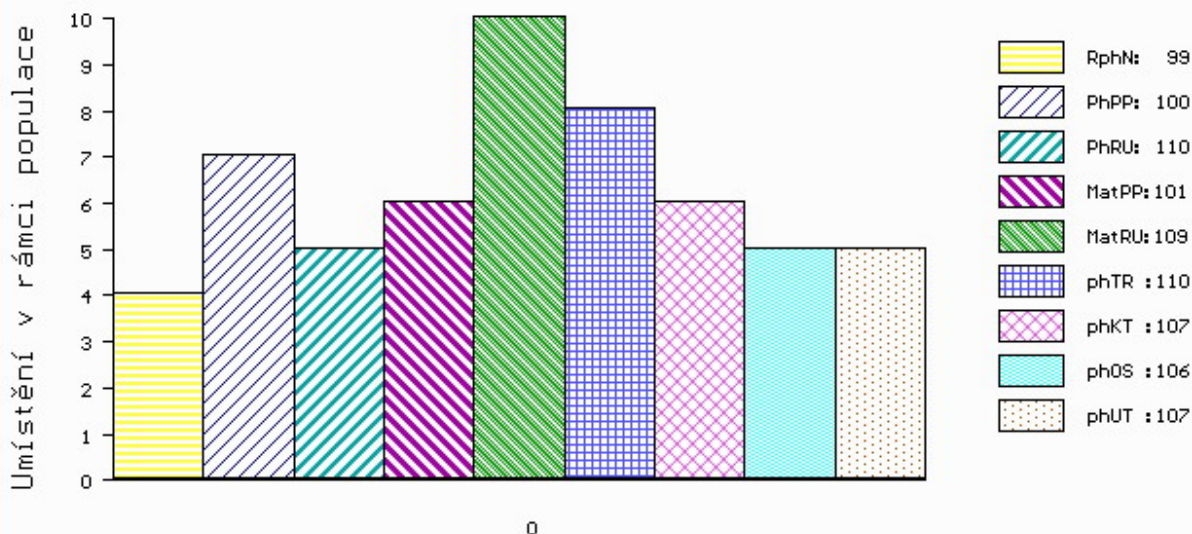
**MA 285421 932 CZ /6 ot 093000285421932**  
 OMM ZLI 226 EURO 028517000418  
 MM 25618 347 CZ 093000025618347  
 MMM 6095 517 CZ HANKA NEČTINSKÁ 093517006095

Vl.užit:nar: 45 \*\*\* kg ve 120d: 187 kg 210d: 322 kg 365d: 521 kg / kříž: 132 cm  
 Přírustek od narození: 1303 g / 99 šourek 36 cm  
 Věk při ZV 427 dní aktuálně k 27.03.19 hmotnost: 535 kg výška v kříži: 132 cm

PLEMENNÉ HODNOTY										LINEARNÍ HODNOCENÍ						
	pp	ru	pp	ru	TR	KT	OS	UT		Hmot	kříž	TR	KT	OS	UT	CE
BÝK	PE	100	110	ME	101	109	110	107	106	107						
MATKA	PE	99	104	ME	100	105	103	102	101	102	780	146	26	21	20	7 74
O TEC	PE	108	112	ME	100	111	113	113	111	114	684	142	26	20	21	7 74

HODNOCEN: TR 6 / / 9 KT / / OS / / UT Výsledek:

## ÚROVEŇ PLEMENNÝCH HODNOT



č.kat:34 uš.číslo 000929182 032 CZ

Číslo : 929183 032 CZ EMMET NEČTINSKÝ Číslo katalogu 35  
 Dat.nar. : 17.03.2018 Plemeno : Y100 Limousine  
 Chovatel : Nečtinská zemědělská a.s.  
 Majitel : Nečtinská zemědělská a.s.

OOO ZLI 650 TIGRIS PP 14.026 24243  
 OO ZLM 164 VOJTA Z TODNĚ P 397000757329031  
 MOO 4240970929 FR VOUTE 4240970929

OTEC ZLM 700 ANTON Z TODNĚ P 397000882850031  
 OMO ZLI 617 PRADO VFU 007000501431081  
 MO 373976 961 CZ STELLA VODENSKÁ 396000373976961  
 MMO 4805007187 FR VELLE 4805007187

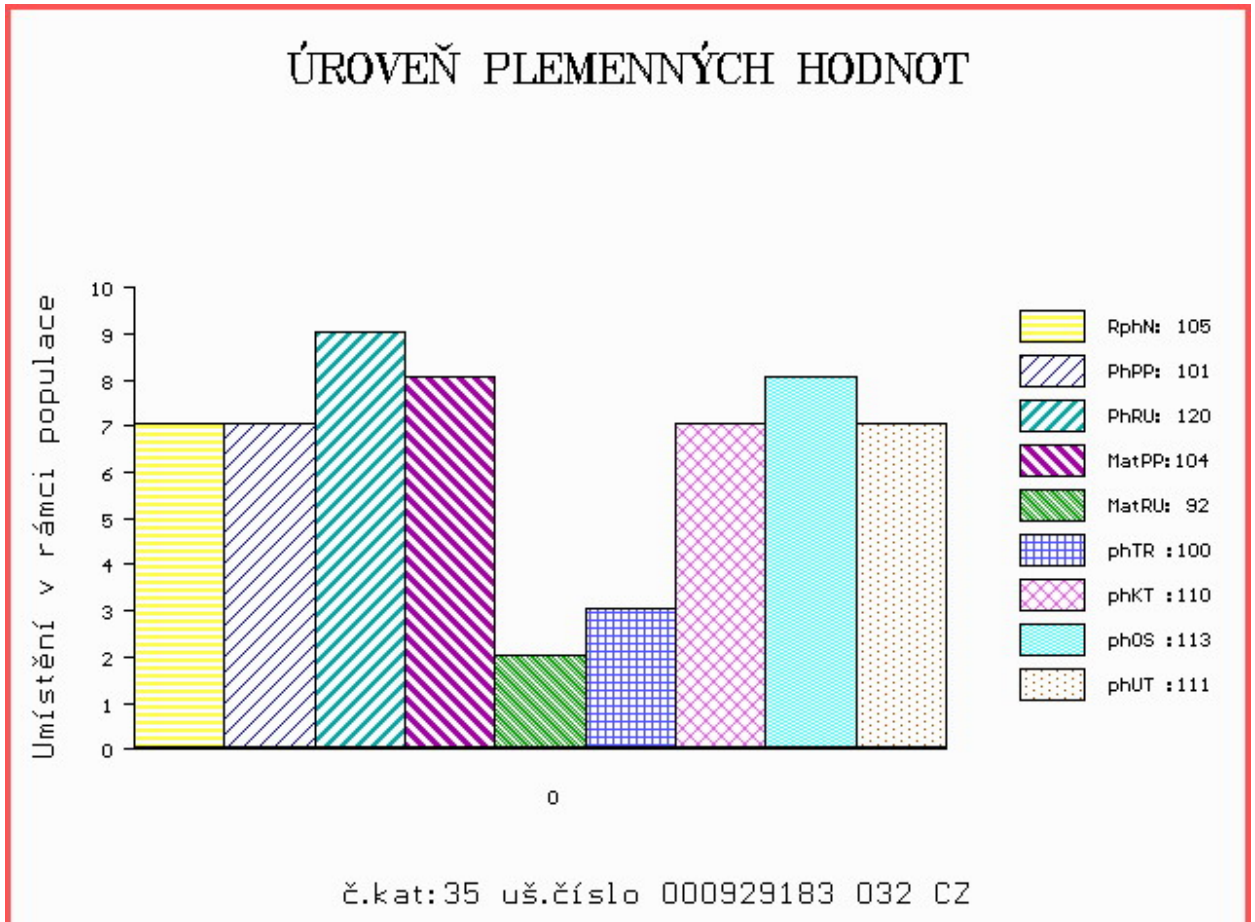
OOM ZLI 305 JUAN Z KALIŠTĚ 031591138710  
 OM ZLI 794 STAVAR NEČTINSKÝ 093000591459032  
 MOM 35875 347 CZ 093000035875347

MA 388208 932 CZ /2 ot 093000388208932  
 OMM LIP 297 MASKOT NEČTINSKÝ 093000105449032  
 MM 318477 932 CZ 093000318477932  
 MMM 190372 932 CZ 093000190372932

Vl.užit:nar: 43 \*\*\* kg ve 120d: 202 kg 210d: 316 kg 365d: 522 kg / kříž: 132 cm  
 Přírustek od narození: 1312 g / 105 šourek 37 cm  
 Věk při ZV 426 dní aktuálně k 27.03.19 hmotnost: 535 kg výška v kříži: 132 cm

PLEMENNÉ HODNOTY										LINEARNÍ HODNOCENÍ						
	pp	ru	pp	ru	TR	KT	OS	UT		Hmot	kříž	TR	KT	OS	UT	CE
BÝK	PE	101	120	ME	104	92	100	110	113	111						
MATKA	PE	107	114	ME	100	92	99	102	103	103	695 /	142	24	19	20	7 70
OTEC	PE	94	117	ME	108	95	94	100	102	101	606 /	135	24	22	22	8 76

HODNOCEN: TR 6 / / 9 KT / / OS / / UT Výsledek:



Číslo : 929185 032 CZ ERWIN NEČTINSKÝ Číslo katalogu 36  
 Dat.nar. : 18.03.2018 Plemeno : Y100 Limousine  
 Chovatel : Nečtinská zemědělská a.s.  
 Majitel : Nečtinská zemědělská a.s.

OOO 262 546 KAUP'S POLLED HAVANA 121924  
 OO ZLI 663 VIKING PP 2304904377  
 MOO 1311379 US C&S FINDERS KEEPERS 645F P 1311379

**OTEC ZLM 602 ZINGARO NEČTINSKÝ P 093000758938032**

OMO ZLI 305 JUAN Z KALIŠTĚ 031591138710  
 MO 256352 932 CZ 093000256352932  
 MMO 30812 932 CZ 093000030812932

OOM ZLI 376 LEON NEČTINSKÝ 093032003133  
 OM LIP 567 SOMRÁK NEČTINSKÝ 093000624054032  
 MOM 30725 932 CZ 093000030725932

**MA 417570 932 CZ /2 ot 093000417570932**

OMM ZLI 426 MONT NEČTINSKÝ 093000065088032  
 MM 224553 932 CZ 093000224553932  
 MMM 30737 932 CZ 093000030737932

Vl.užit:nar: 43 \*\*\* kg ve 120d: 202 kg 210d: 308 kg 365d: 527 kg / kříž: 133 cm  
 Přírustek od narození: 1329 g / 97 šourek 38 cm  
 Věk při ZV 425 dní aktuálně k 27.03.19 hmotnost: 540 kg výška v kříži: 133 cm

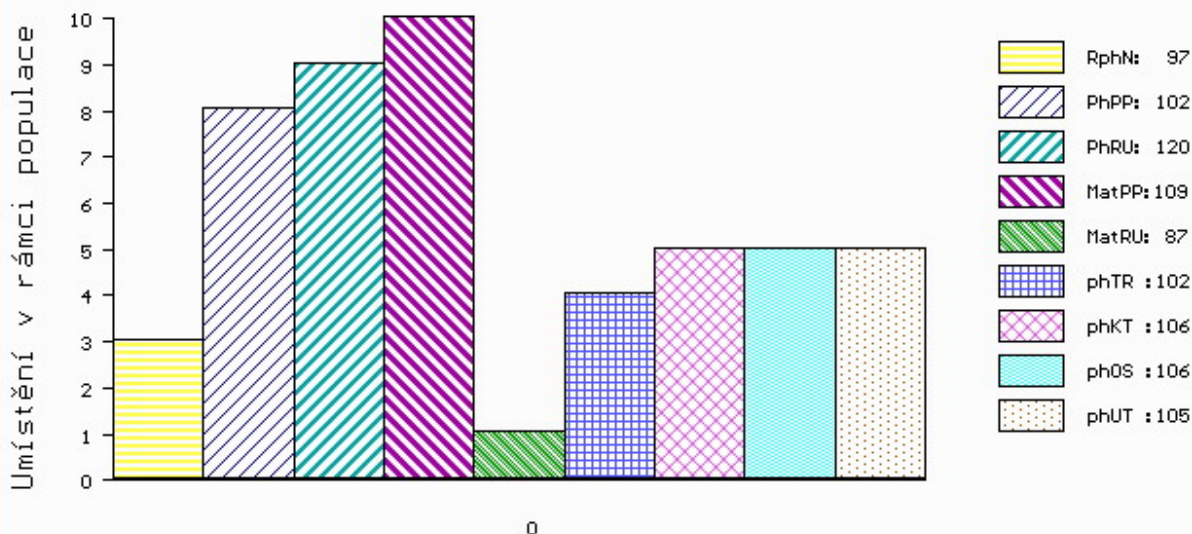
PLEMENNÉ HODNOTY

LINEARNÍ HODNOCENÍ

	pp	ru	pp	ru	TR	KT	OS	UT	Hmot	kříž	TR	KT	OS	UT	CE		
BÝK	PE	102	120	ME	109	87	102	106	106	105							
MATKA	PE	109	113	ME	109	92	104	102	101	102	646	145	25	20	20	7	72
OTEC	PE	98	106	ME	109	90	88	97	101	97	645	136	19	22	22	7	70

HODNOCEN: TR 6 / / 9 KT / / OS / / UT Výsledek:

ÚROVEŇ PLEMENNÝCH HODNOT



č.kat:36 uš.číslo 000929185 032 CZ

Číslo : 929187 032 CZ EXOTICO NEČTINSKÝ Číslo katalogu 37  
 Dat.nar. : 18.03.2018 Plemeno : Y100 Limousine  
 Chovatel : Nečtinská zemědělská a.s.  
 Majitel : Nečtinská zemědělská a.s.

OOO ZLI 763 DIABOLO 1627497240  
 OO ZLM 120 VERMEER VFU 007000626845081  
 MOO 163683 981 CZ 007000163683981

O TEC ZLM 779 BIATLON AVENA 028000737029053  
 OMO LIP 501 REXÍK Z KALIŠTĚ 031000562343053  
 MO 275704 953 CZ 028000275704953  
 MMO 153314 953 CZ 028000153314953

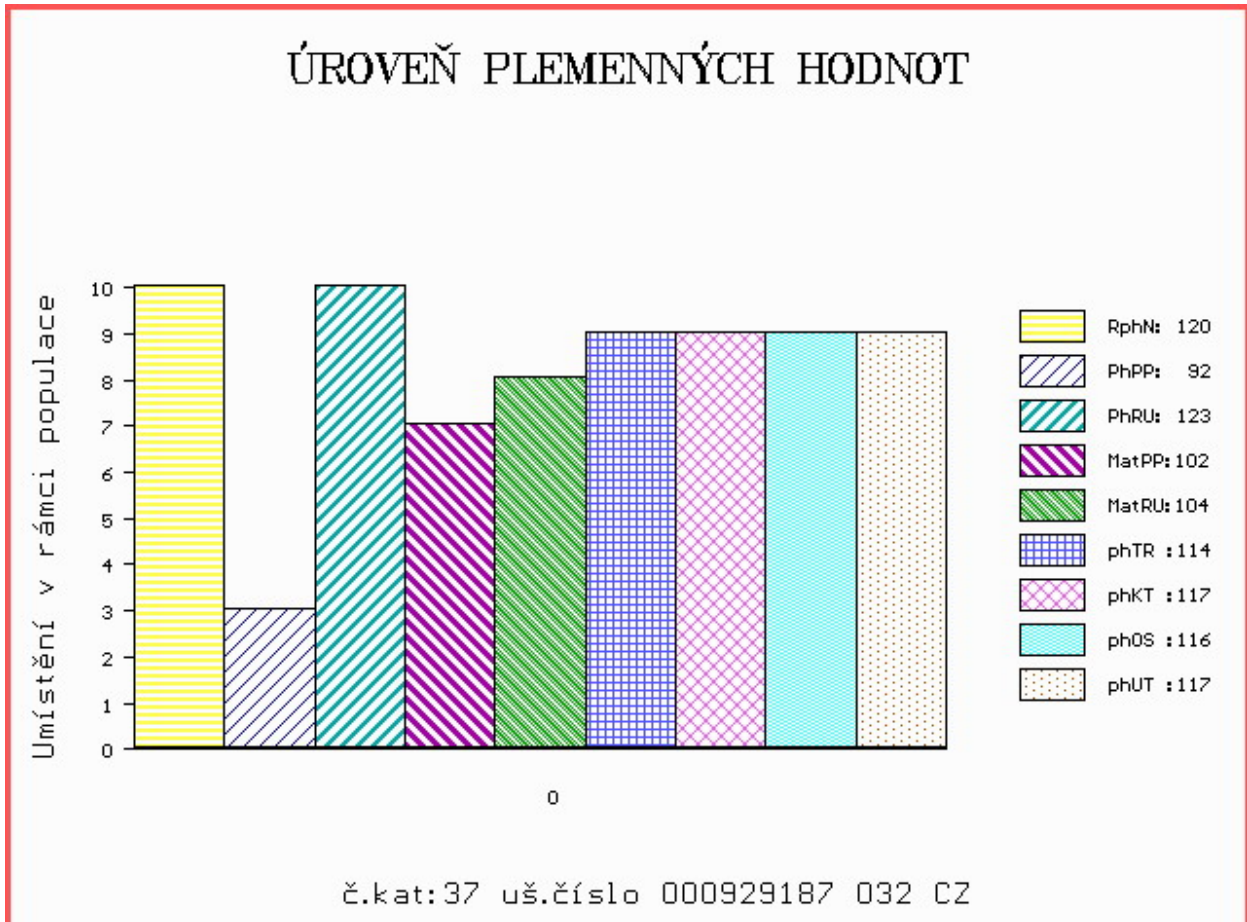
OOM ZLI 426 MONT NEČTINSKÝ 093000065088032  
 OM LIP 570 SOKL NEČTINSKÝ 093000624052032  
 MOM 19748 347 CZ 093347019748

MA 353457 932 CZ /4 ot 093000353457932  
 OMM LIP 143 IDARET 093387049731  
 MM 256386 932 CZ 093000256386932  
 MMM 30757 932 CZ 093000030757932

Vl.užit:nar: 45 \*\*\* kg ve 120d: 207 kg 210d: 331 kg 365d: 519 kg / kříž: 132 cm  
 Přírustek od narození: 1297 g / 120 šourek 35 cm  
 Věk při ZV 425 dní aktuálně k 27.03.19 hmotnost: 530 kg výška v kříži: 132 cm

PLEMENNÉ HODNOTY										LINEARNÍ HODNOCENÍ						
	pp	ru	pp	ru	TR	KT	OS	UT		Hmot	kříž	TR	KT	OS	UT	CE
BÝK	PE	92	123	ME	102	104	114	117	116	117						
MATKA	PE	98	106	ME	105	100	99	105	106	105	746	144	24	17	17	6 64
O TEC	PE	87	131	ME	97	109	125	122	118	121	664	142	28	24	23	8 83

HODNOCEN: TR 6 / / 9 KT / / OS / / UT Výsledek:





Číslo : 929205 032 CZ EDÍK NEČTINSKÝ Číslo katalogu 38  
 Dat.nar. : 27.03.2018 Plemeno : Y100 Limousine  
 Chovatel : Nečtinská zemědělská a.s.  
 Majitel : Nečtinská zemědělská a.s.

OOO 271 361 ADROIT 1932017859  
 OO ZLI 888 EUPLUS 2309430066  
 MOO 2395525421 FR VANINA 2305525421

**O TEC ZLM 763 BASTIAN Z KALIŠTĚ 031000722557053**  
 OMO ZLI 539 CACAO 6503987463  
 MO 213676 953 CZ DAMINA Z KALIŠTĚ 031000213676953  
 MMO 121113 953 CZ DEBATA Z KALIŠTĚ 031000121113953

OOM 262 344 UGOLIN 8759520453  
 OM ZLI 584 BAUDOUIN 1932607020  
 MOM 1930796320 FR RABANE 1930796320

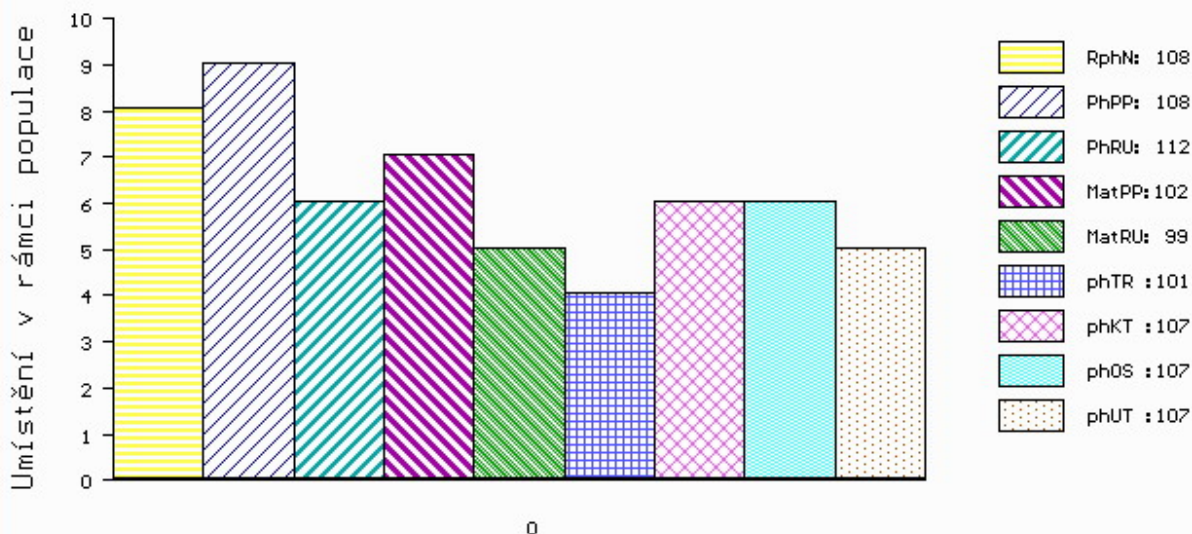
**MA 256581 932 CZ /6 ot 093000256581932**  
 OMM ZLI 359 KONGO NEČTINSKÝ 093387061373  
 MM 197037 932 CZ 093000197037932  
 MMM 35890 347 CZ 093000035890347

Vl.užit:nar: 42 \*\*\* kg ve 120d: 210 kg 210d: 306 kg 365d: 515 kg / kříž: 130 cm  
 Přírustek od narození: 1296 g / 108 šourek 36 cm  
 Věk při ZV 416 dní aktuálně k 27.03.19 hmotnost: 515 kg výška v kříži: 130 cm

PLEMENNÉ HODNOTY										LINEARNÍ HODNOCENÍ						
	pp	ru	pp	ru	TR	KT	OS	UT		Hmot	kříž	TR	KT	OS	UT	CE
BÝK	PE	108	112	ME	102	99	101	107	107	107						
MATKA	PE	109	104	ME	105	93	91	99	101	100	780 /	142	24	19	19	7 69
O TEC	PE	108	112	ME	100	111	113	113	111	114	684 /	142	26	20	21	7 74

HODNOCEN: TR 5 / / 9 KT / / OS / / UT Výsledek:

## ÚROVEŇ PLEMENNÝCH HODNOT



č.kat:38 uš.číslo 000929205 032 CZ

Číslo : 929208 032 CZ EPOS NEČTINSKÝ Číslo katalogu 39  
 Dat.nar. : 28.03.2018 Plemeno : Y100 Limousine  
 Chovatel : Nečtinská zemědělská a.s.  
 Majitel : Nečtinská zemědělská a.s.

OOO ZLI 437 MOZART Z CUNKOVA ET 253000156381031  
 OO LIP 501 REXÍK Z KALIŠTĚ 031000562343053  
 MOO 8167 517 CZ DOLINA Z KALIŠTĚ 031517008167

O TEC ZLM 844 BERN AVENA 028000737031053  
 OMO ZLI 319 JOKER VFU 007764119018  
 MO 153304 953 CZ 028000153304953  
 MMO 143286 511 CZ 028000143286511

OOM 262 345 ULTRA 2255672041  
 OM ZLI 585 BLEUET 0907730297  
 MOM 902026447 FR SIBELLULE 0902026447

MA 285603 932 CZ /5 ot 093000285603932  
 OMM LIP 076 FREDY ET 093517002702  
 MM 25602 347 CZ 093000025602347  
 MMM 74687 307 CZ 093307074687

Vl.užit:nar: 40 \*\*\* kg ve 120d: 207 kg 210d: 342 kg 365d: 521 kg / kříž: 133 cm  
 Přírustek od narození: 1319 g / 110 šourek 33 cm  
 Věk při ZV 415 dní aktuálně k 27.03.19 hmotnost: 520 kg výška v kříži: 133 cm

PLEMENNÉ HODNOTY										LINEARNÍ HODNOCENÍ							
	pp	ru	pp	ru	TR	KT	OS	UT	Hmot	kříž	TR	KT	OS	UT	CE		
BÝK	PE	96	115	ME	105	104	117	119	119	120							
MATKA	PE	104	99	ME	110	102	104	108	109	109	720	148	24	18	17	6	65
O TEC	PE	76	120	ME	106	108	114	113	114	115	632	140	26	20	20	7	73

HODNOCEN: TR 6 / / 9 KT / / OS / / UT Výsledek:

