

**KATALOG ZÁKLADNÍHO VÝBĚRU**  
**dne 18.05.2019**  
**Zemědělská společnost Blšany - Běsno**  
**Začátek cca 09,00 hod.**

Č. k.	Číslo býčka	OTEC st.reg.	DATUM NAROZENÍ	PLEM	HM. kg	KŘ. cm	Přír.od g	nar. RPH	CHOVATEL
1	588361 042 CZ	ZMS 448	04.12.17	S100	722	144	1430 g	107	Zemědělská společnost Blšany
2	588474 042 CZ	ZSI 778	11.12.17	S100	694	143	1389 g	118	Zemědělská společnost Blšany
3	588476 042 CZ	ZMS 448	14.12.17	S100	706	144	1428 g	106	Zemědělská společnost Blšany
4	588477 042 CZ	ZSI 816	14.12.17	S100	748	144	1516 g	117	Zemědělská společnost Blšany
5	588483 042 CZ	ZMS 476	24.12.17	S100	704	140	1453 g	100	Zemědělská společnost Blšany
6	598171 042 CZ	ZMS 448	04.01.18	S100	666	142	1406 g	113	Zemědělská společnost Blšany
7	598176 042 CZ	ZSI 816	26.01.18	S100	670	141	1486 g	117	Zemědělská společnost Blšany
8	598189 042 CZ	ZMS 079	30.03.18	S100	558	135	1429 g	104	Zemědělská společnost Blšany

**Plemenné hodnoty uvedené v katalogu jsou spočítány k 31.03.2019**



## Vysvětlivky ke zkratkám ve jménech v katalogu :

ET	- býček narozen po embryotrasferu
RED	- zbarvení red angus
P,V	- bezrohý / volný roh ( * - testováno testem DNA)
PP	- bezrohý – homozygot ( stanoveno testem DNA )
R	- rohatý ( * - testováno testem DNA )
+/+ ,WT/WT	- nepřenáší alelu způsobujícími dvojí osvalení (GS, AA)
MH/+	- heterozygot s jednou alelou podmiňující dvojí osvalení (GS)
MH/MH	- homozygot - obě alely podmiňující dvojí osvalení (GS – oddíl „B“ PK )
Porodní hmot (nar)	- u plemene AA,BA,HE,CH,MS,LI způsob zjišťování porodní hmotnosti v chovu * * * - váženo při narození , * * - odhadováno , * - nesledováno

## U matek plemene BA

Třída	Výška kříž (cm)	Hmotnost (kg)	RPH přímý efekt	RPH mat. efekt	RPH osvalení
SE	147 a více	800 a více	105 a vic	103 a vic	103 a vic
EC	147 a více	800 a více	105 a vic	pod 103	103 a vic
EM	147 a více	800 a více	pod 105	103 a vic	pod 103
CM	pod 147	pod 800	105 a vic	103 a vic	103 a vic
C1	pod 147	pod 800	105 a vic	pod 103	103 a vic
M1	pod 147	pod 800	pod 105	103 a vic	pod 103

## Popisky grafu úrovně plemenných hodnot

Jednotlivé plemenné hodnoty jsou rozděleny do pásem na základě výpočtu kvantilu normálního rozložení, které udávají, jak si konkrétní jedinec stojí v porovnání s průměrem populace plemenných býčků odchovaných v období 2014 – 2019.

pásma	Pozice býka v rámci populace	zkratka	Popis údaje v grafu
10	býk patří hodnotou RPH do 10 % nejlepších býků v daném ukazateli	<i>RphT</i>	RPH pro přírůstek v testu
9	býk patří hodnotou RPH do 20 % nejlepších býků v daném ukazateli	<i>RphN</i>	RPH pro životní přírůstek
8	býk patří hodnotou RPH do 30 % nejlepších býků v daném ukazateli	<i>RpPP</i>	RPH pro přímý efekt porody
7	býk patří hodnotou RPH do 40 % nejlepších býků v daném ukazateli	<i>RpRU</i>	RPH pro přímý efekt růst
6	býk patří hodnotou RPH do 50 % nejlepších býků v daném ukazateli	<i>MatPP</i>	RPH pro maternální efekt porody
5	býk patří hodnotou RPH do průměru býků v daném ukazateli	<i>MatRU</i>	RPH pro maternální efekt růst
4	býk patří hodnotou RPH do 60 % nejlepších býků v daném ukazateli	<i>phTR</i>	RPH pro lineární hodnocení těl. rámec
3	býk patří hodnotou RPH do 70 % nejlepších býků v daném ukazateli	<i>phKT</i>	RPH pro lineární hodnocení kap. těla
2	býk patří hodnotou RPH do 80 % nejlepších býků v daném ukazateli	<i>phOS</i>	RPH pro lineární hodnocení osvalení
1	býk patří hodnotou RPH do 90 % nejlepších býků v daném ukazateli	<i>phUT</i>	RPH pro lineární hodnocení užit. typ

## Hlavní selekční kritéria pro výběr do plemenitby na OPB a odchovu u chovatele

Hlavním selekčním kritériem bude pouze lineární hodnocení při základním výběru.

### Důvody vyřazení před základním výběrem

- hodnocení tělesného rámce (1,2,3 body dle parametrů daného plemene)
- hodnocení bodů za hmotnost v 365 dnech (1,2,3 body dle parametrů daného plemene)
- nepředvedení býka k základnímu výběru na ohlávce nebo na vodící tyči
- na základě rozhodnutí majitele býka o jeho vyřazení
- zdravotní důvody (displazie varlat, apod.)

### Důvody vyřazení při základním výběrem

- hodnocení délky těla (1,2,3 body dle parametrů daného plemene)
- hodnocení ukazatelů kapacity těla (1,2,3 body dle parametrů daného plemene)
- hodnocení ukazatelů osvalení (1,2,3 body dle parametrů daného plemene)
- hodnocení užitkového typu (1,2,3 body dle parametrů daného plemene)
- závažné vady exteriéru při základním výběru
- neodpovídající funkčnost končetin při základním výběru
- zdravotní důvody (displazie varlat, apod.)

## Reklamační řád pro základní výběry býků

Majitel odchovávaného býčka má právo podat reklamaci proti rozhodnutí výběrové komise (ČSCHMS). Tato reklamační může mít písemnou nebo ústní formu. Předmětem reklamační může být pouze konečný výsledek výběru (vybrán, odročen, vyřazen), nikoliv nesouhlas s bodovým hodnocením daného býka. Po skončení základního výběru býků vyzve předseda výběrové komise k podání případných protestů (reklamací). Reklamační se podává předsedovi výběrové komise nejpozději do 60-ti minut od jeho výzvy. Jménem majitele býka může jednat také zástupce odchovny plemenných býků (OPB). Reklamační je podmíněna složením nevratné kauce 1000 Kč, přičemž polovina z této částky je určena pro provozovatele OPB a polovina pro ČSCHMS. Tato kauce musí být složena okamžitě v hotovosti v době podání reklamační předsedovi výběrové komise. Po vznesení reklamační a složení nevratné kauce následuje nové předvedení býka.

V případě shodného verdiktu výběrové komise a majitele býka je platný tento shodný verdikt. V případě neshody mezi verdiktem výběrové komise a majitelem býka je býk odročen a bude proveden nový základní výběr. V případě opakovaného protestu je nutné reklamaci podat písemnou formou. Provedení nového základního výběru je podmíněno složením kauce 5000 Kč za každého reklamovaného býka. Kauce se skládá na účet ČSCHMS nejpozději do 10-ti kalendářních dnů ode dne provedení základního výběru. V případě, že nebudou peníze připsány na účet v daném termínu, platí původní verdikt výběrové komise a reklamační se dále neřeší. Nový základní výběr se uskuteční do 30-ti dnů od sporného výběru, pokud se obě strany nedohodnou jinak. Většinové složení komise nesmí být totožné se složením komise, která vynesla sporný verdikt. O složení nové komise rozhoduje ČSCHMS po dohodě s příslušnou Radou PK daného plemene. O závěru nového základního výběru je sepsán nový výběrový protokol. Proti tomuto rozhodnutí se již nelze dále odvolat. V případě, že je potvrzeno původní rozhodnutí výběrové komise, propadá kauce ve prospěch ČSCHMS, v opačném případě se vrací majiteli býka do 10-ti kalendářních dnů od provedení nového základního výběru. Náklady spojené s novým základním výběrem (zejména cestovné členů výběrové komise, případně oprávněné nároky spojené s odměnou za odvedenou práci) nese strana, která při svém rozhodnutí či jednání nebyla v právu. Tyto náklady jsou zúčtovány na základě vystavené faktury zaslané druhé straně nejpozději do 14 dnů od provedení opakovaného základního výběru. V každém případě se o reklamaci vede písemný zápis. Rozhodnutí výběrové komise se váže ke konkrétnímu zvířeti v konkrétním čase a není možno se na něj odvolávat v případných následných sporech.

Schváleno výborem ČSCHMS dne 21.3.2006 v Hradištku pod Medníkem, změny schváleny 9.6.2017 Grémiem předsedů rad plemenných knih v Hradištku pod Medníkem



<b><u>Sekretariát:</u></b> ČSCHMS Praha Těšnov 17 11705 Praha 1 Mobil : +420 724 007 860 Telefon : +420 221 812 865 E-mail : <a href="mailto:info@cschms.cz">info@cschms.cz</a>	<b><u>Ředitel PK</u></b> Kopecký Jan Osík 201 569 67 Osík u Litomyšle Mobil : +420 724 007 862 Telefon : +420 461 612 809 E-mail : <a href="mailto:kopecky@cschms.cz">kopecky@cschms.cz</a>	<b><u>Adresa PK</u></b> Honová Nina Osvoboditelů 35/9 410 02 Lovosice Mobil : +420 724 073 641 E-mail : <a href="mailto:honova@cschms.cz">honova@cschms.cz</a>
--	--	--

Číslo : 588361 042 CZ DIPP Z BĚSNA V Číslo katalogu 1  
 Dat.nar. : 04.12.2017 Plemeno : S100 Masný simentál  
 Chovatel : Zemědělská společnost Blšany  
 Majitel : Zemědělská společnost Blšany

OOO 285 115 KAMAT AV MATBERGA P 94849  
 OO 285 114 NELSON AV ABUEN P 96038  
 MOO 79090437 SE 437 SENTA AV ABUEN P 96128

OTEC ZMS 448 SAMSON AV STOREGADREN PP 97534  
 OMO 285 116 KASMIR AV RORUM P 94851  
 MO 6968567 SE 67 BIENE AV STOREGARDE P 112460  
 MMO 6968537 SE 37 BIENE AV STOREGARDEN P 112020

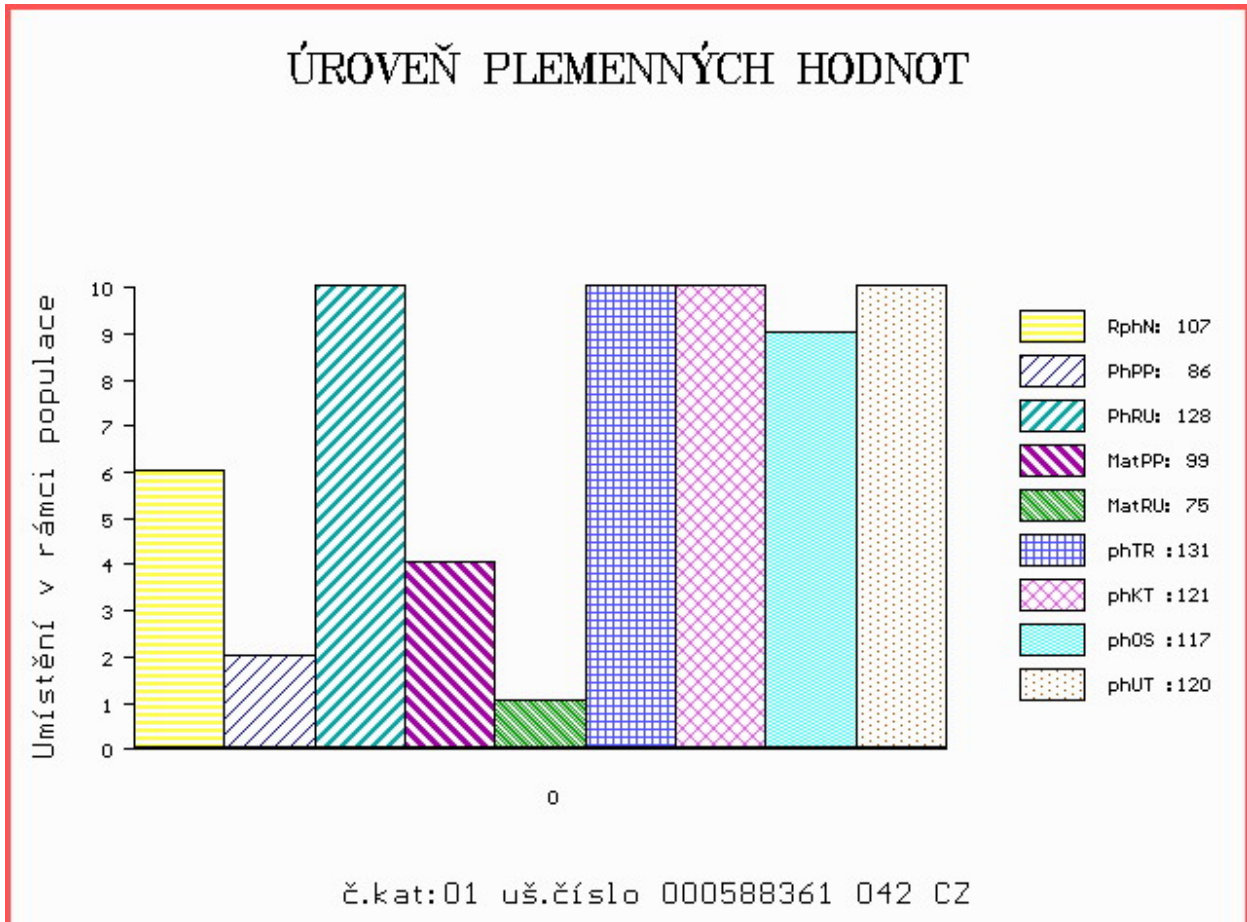
OOM ZSI 283 LYKKE SIRIUS P 41344-00241  
 OM ZSI 451 OIDIPUS VODŇANSKÝ P 145000500929031  
 MOM 110757 207 CZ CHVÁLA VODŇANSKÁ P 145207110757

MA 137020 942 CZ /6 ot P 037000137020942  
 OMM ZSI 046 FREDLUND INDIANER V 61717-0122  
 MM 108434 407 CZ P 037000108434407  
 MMM 2676 617 CZ R 1460668

Vl.užit:nar: 40 \*\* kg ve 120d: 215 kg 210d: 338 kg 365d: 547 kg / kříž: 0 cm  
 Přírustek od narození: 1430 g / 107 šourek 43 cm  
 Věk při ZV 530 dní aktuálně k 26.03.19 hmotnost: 722 kg výška v kříži: 144 cm

PLEMENNÉ HODNOTY										LINEARNÍ HODNOCENÍ							
	pp	ru	pp	ru	TR	KT	OS	UT		Hmot	kříž	TR	KT	OS	UT	CE	
BÝK	PE	86	128	ME	99	75	131	121	117	120							
MATKA	PE	101	100	ME	114	88	104	108	110	109	650	150	23	18	15	6	62
OTEC	PE	74	128	ME	85	76	115	102	97	101	0	0	0	0	0	0	0

HODNOCEN: TR 7 / / 8 KT / / OS / / UT Výsledek:



Číslo : 588474 042 CZ DIX Z BĚSNA PP Číslo katalogu 2  
 Dat.nar. : 11.12.2017 Plemeno : S100 Masný simentál  
 Chovatel : Zemědělská společnost Blšany  
 Majitel : Zemědělská společnost Blšany

OOO 268 240 SERUP REGENT P 41318-00491  
 OO ZSI 495 HEDETOFT VITO PP 51546-02044  
 MOO 5154601685 DK VIKINGHOLM PIA 51546-01685

OTEC ZSI 778 TEMPLÁŘ Z NOVÉ VODY PP 429000602034071  
 OMO SIP 379 LUNA AGRO V 060072013407  
 MO 155892 972 CZ RENATA AGRO PP 060000155892972  
 MMO 116643 611 CZ P 060000116643611

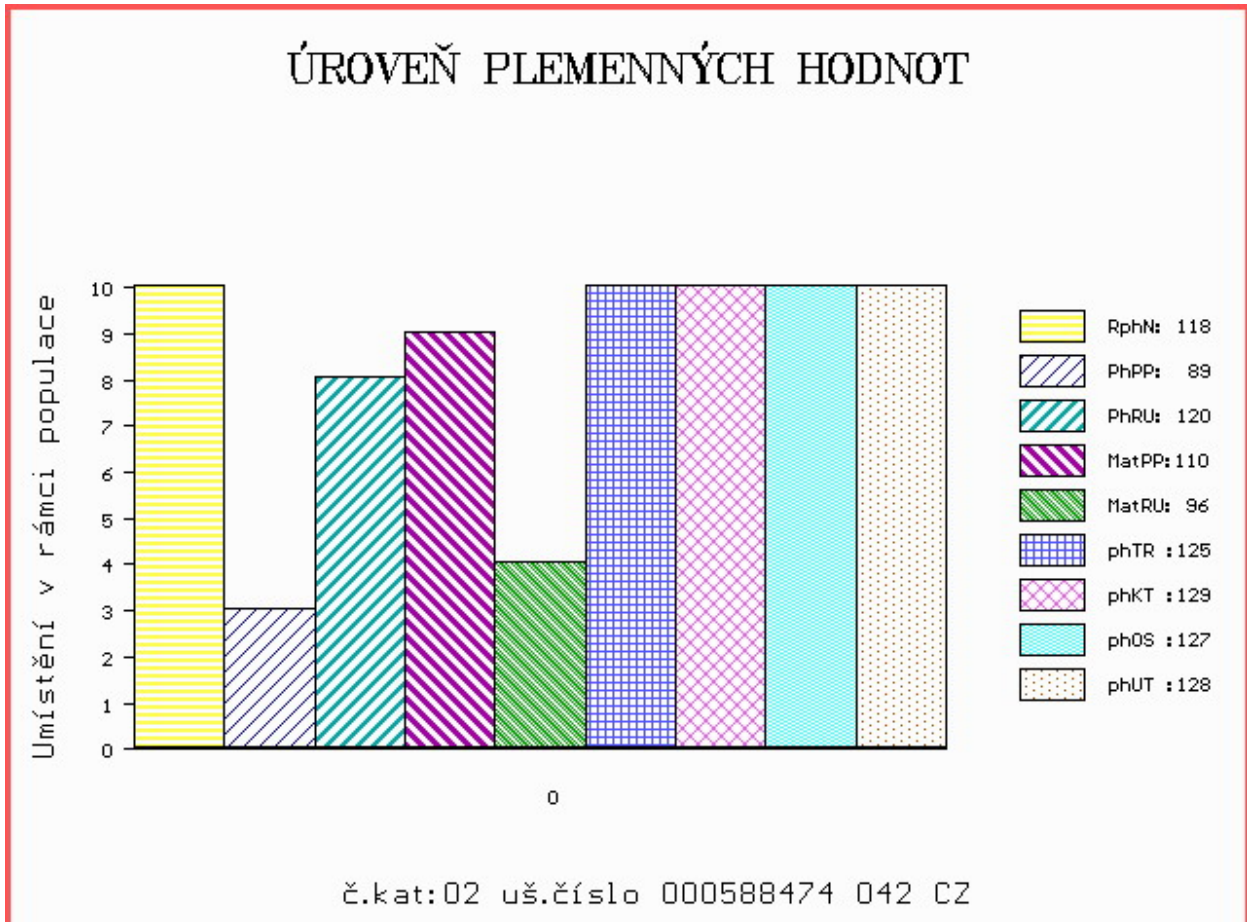
OOM ZSI 400 HEDETOFT UNITED P 80185-00096  
 OM ZSI 816 HOENESS PP 12.601 05246  
 MOM 1260065958 DE ALMA P 12.600 65958

MA 170559 942 CZ /1 ot P 037000170559942  
 OMM ZSI 223 KONNY 13.015 55970  
 MM 131625 942 CZ P 037000131625942  
 MMM 101308 942 CZ P 037000101308942

Vl.užit:nar: 41 \*\* kg ve 120d: 196 kg 210d: 340 kg 365d: 552 kg / kříž: 0 cm  
 Přírustek od narození: 1389 g / 118 šourek 40 cm  
 Věk při ZV 523 dní aktuálně k 26.03.19 hmotnost: 694 kg výška v kříži: 143 cm

PLEMENNÉ HODNOTY										LINEARNÍ HODNOCENÍ						
	pp	ru	pp	ru	TR	KT	OS	UT		Hmot	kříž	TR	KT	OS	UT	CE
BÝK	PE	89	120	ME	110	96	125	129	127	128						
MATKA	PE	95	111	ME	104	101	116	124	125	125	862 /	148	27	23	20	8 78
OTEC	PE	84	122	ME	116	93	111	115	113	113	696 /	143	28	22	20	7 77

HODNOCEN: TR 7 / / 8 KT / / OS / / UT Výsledek:



Číslo : 588476 042 CZ      DONEK Z BĚSNA V      Číslo katalogu 3  
 Dat.nar. : 14.12.2017      Plemeno : S100      Masný simentál  
 Chovatel : Zemědělská společnost Blšany  
 Majitel : Zemědělská společnost Blšany

OOO      285 115      KAMAT AV MATBERGA P      94849  
 OO      285 114      NELSON AV ABUEN P      96038  
 MOO      79090437 SE      437 SENTA AV ABUEN P      96128

**OTEC      ZMS      448      SAMSON AV STOREGADREN PP      97534**  
 OMO      285 116      KASMIR AV RORUM P      94851  
 MO      6968567 SE      67 BIENE AV STOREGARDE P      112460  
 MMO      6968537 SE      37 BIENE AV STOREGARDEN P      112020

OOM      ZSI 188      VINGEGAARD ROCKY P      41524-00877  
 OM      ZSI 412      NOLL Z BĚSNA P      037000102684042  
 MOM      105968 407 CZ P      037407105968

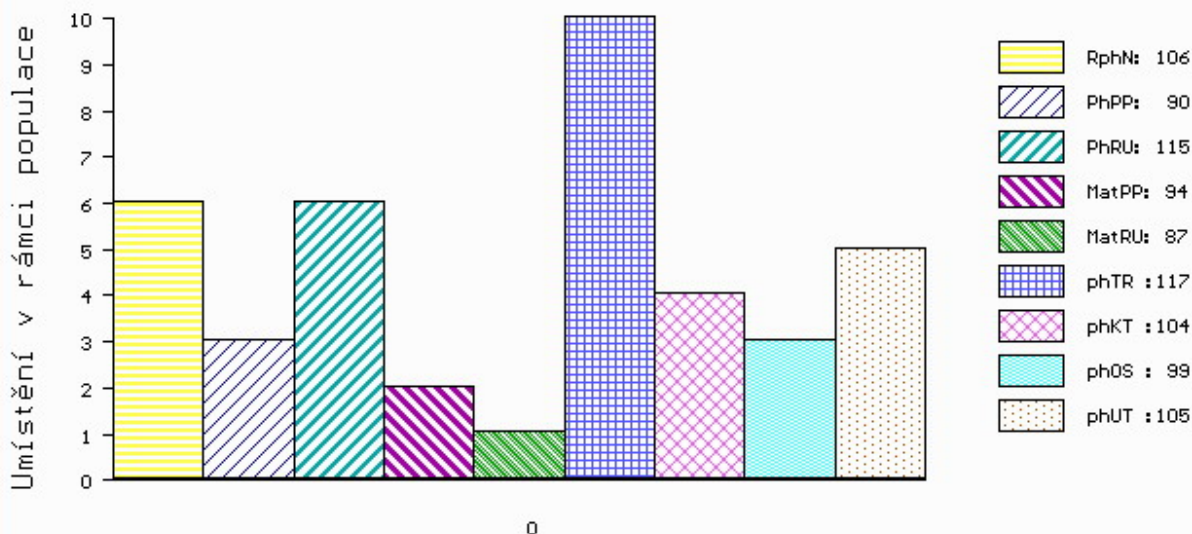
**MA      170551 942 CZ      /2      ot P      037000170551942**  
 OMM      ZSI 095      HILLARY P      14.002 71905  
 MM      108435 407 CZ R      037000108435407  
 MMM      2687 617 CZ      CASANDRA R      1457648

Vl.užit:nar: 39 \*\* kg ve 120d: 196 kg 210d: 307 kg 365d: 546 kg / kříž: 0 cm  
 Přírustek od narození: 1428 g / 106 šourek 38 cm  
 Věk při ZV 520 dní aktuálně k 26.03.19 hmotnost: 706 kg      výška v kříži: 144 cm

PLEMENNÉ HODNOTY										LINEARNÍ HODNOCENÍ							
	pp	ru	pp	ru	TR	KT	OS	UT		Hmot	kříž	TR	KT	OS	UT	CE	
BÝK	PE	90	115	ME	94	87	117	104	99	105							
MATKA	PE	102	101	ME	105	100	113	111	109	112	670	147	25	22	19	7	73
OTEC	PE	74	128	ME	85	76	115	102	97	101	0	0	0	0	0	0	0

HODNOCEN: TR 8 / / 8 KT / / OS / / UT Výsledek:

## ÚROVEŇ PLEMENNÝCH HODNOT



č.kat:03 uš.číslo 000588476 042 CZ

Číslo : 588477 042 CZ DOLF Z BĚSNA P Číslo katalogu 4  
 Dat.nar. : 14.12.2017 Plemeno : S100 Masný simentál  
 Chovatel : Zemědělská společnost Blšany  
 Majitel : Zemědělská společnost Blšany

OOO 290 098 GS MAX 227 007 562  
 OO ZSI 400 HEDETOFT UNITED P 80185-00096  
 MOO 8018500057 DK HEDETOFT PATRICIA P 80185-00057

**OTEC ZSI 816 HOENESS PP 12.601 05246**  
 OMO ZSI 036 HILLMANN P 76.000 28589  
 MO 1260065958 DE ALMA P 12.600 65958  
 MMO 1260027978 DE ALMUT P 12.600 27978

OOM ZSI 283 LYKKE SIRIUS P 41344-00241  
 OM ZSI 451 OIDIPUS VODŇANSKÝ P 145000500929031  
 MOM 110757 207 CZ CHVÁLA VODŇANSKÁ P 145207110757

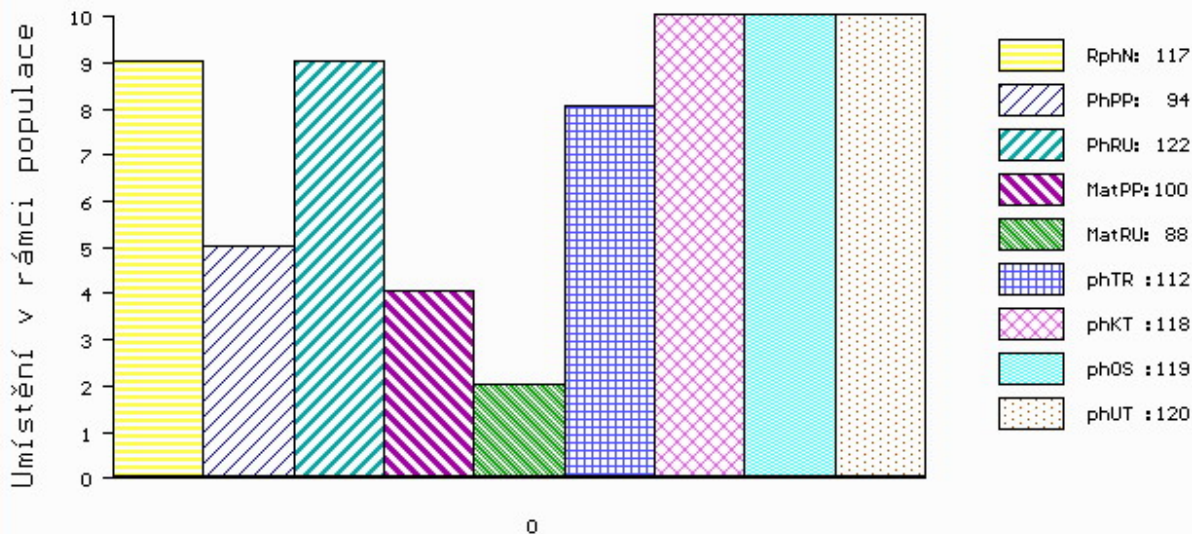
**MA 137018 942 CZ /6 ot P 037000137018942**  
 OMM ZSI 081 GESTOR 036617004703  
 MM 105968 407 CZ P 037407105968  
 MMM 2693 617 CZ P 1463552

Vl.užit:nar: 40 \*\* kg ve 120d: 217 kg 210d: 326 kg 365d: 579 kg / kříž: 0 cm  
 Přírustek od narození: 1516 g / 117 šourek 39 cm  
 Věk při ZV 520 dní aktuálně k 26.03.19 hmotnost: 748 kg výška v kříži: 144 cm

PLEMENNÉ HODNOTY										LINEARNÍ HODNOCENÍ							
	pp	ru	pp	ru	TR	KT	OS	UT		Hmot	kříž	TR	KT	OS	UT	CE	
BÝK	PE	94	122	ME	100	88	112	118	119	120							
MATKA	PE	99	97	ME	105	87	105	111	111	111	714	149	22	21	17	6	66
OTEC	PE	86	129	ME	97	100	106	118	122	120	0	0	0	0	0	0	0

HODNOCEN: TR 8 / / 9 KT / / OS / / UT Výsledek:

## ÚROVEŇ PLEMENNÝCH HODNOT



č.kat:04 uš.číslo 000588477 042 CZ

Číslo : 588483 042 CZ DANEK Z BĚSNA P Číslo katalogu 5  
 Dat.nar. : 24.12.2017 Plemeno : S100 Masný simentál  
 Chovatel : Zemědělská společnost Blšany  
 Majitel : Zemědělská společnost Blšany

OOO 265 180 VINGEGAARD JERICHO P 41524-00558  
 OO ZSI 713 VINGEGAARD COLUMBUS PP 41524-01197  
 MOO 4152401073 DK VINGEGAARD AMALIE ET PP 41524-01073

**O TEC ZMS 476 ALAN MĚCHOLUPSKÝ PP 427000816928032**  
 OMO SIP 684 OGAR Z LEŽNICE P 400000503724041  
 MO 344552 932 CZ VALCHA MĚCHOLUPSKÁ PP 427000344552932  
 MMO 38601 932 CZ MILOS STAR 1P POLLED P 045000038601932

OOM 265 452 KOKO P 13.006 32358  
 OM ZSI 223 KONNY 13.015 55970  
 MOM 1300275884 DE 13.002 75884

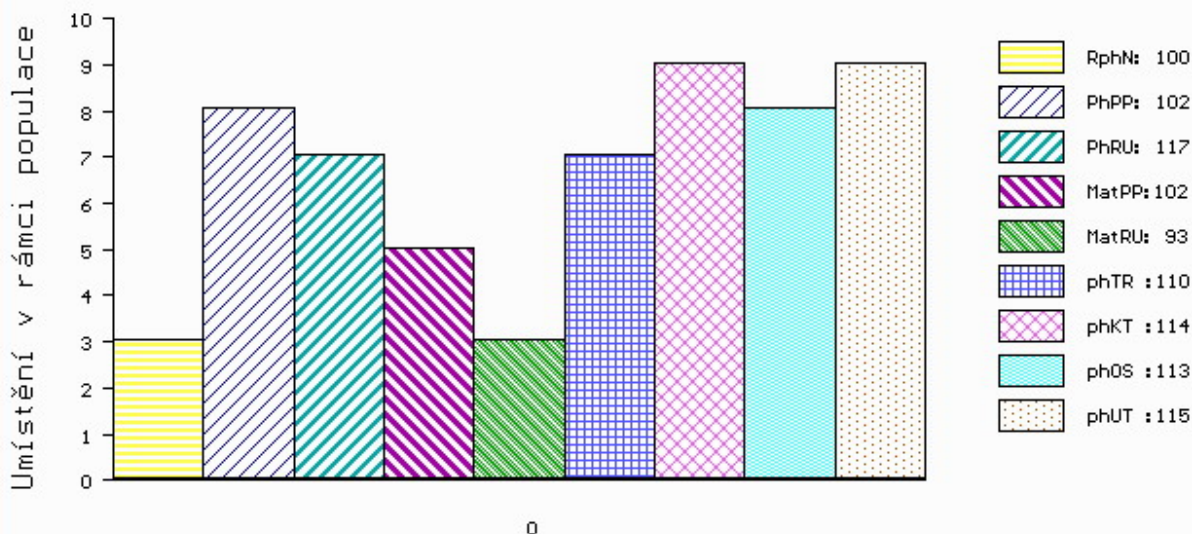
**MA 150880 942 CZ /5 ot P 037000150880942**  
 OMM ZSI 188 VINGEGAARD ROCKY P 41524-00877  
 MM 101317 942 CZ P 037000101317942  
 MMM 2675 617 CZ BRITA R 1430056

Vl.užit:nar: 40 \*\* kg ve 120d: 215 kg 210d: 332 kg 365d: 548 kg / kříž: 0 cm  
 Přírustek od narození: 1453 g / 100 šourek 40 cm  
 Věk při ZV 510 dní aktuálně k 26.03.19 hmotnost: 704 kg výška v kříži: 140 cm

PLEMENNÉ HODNOTY										LINEARNÍ HODNOCENÍ						
	pp	ru	pp	ru	TR	KT	OS	UT		Hmot	kříž	TR	KT	OS	UT	CE
BÝK	PE	102	117	ME	102	93	110	114	113	115						
MATKA	PE	103	104	ME	106	97	106	104	102	104	764 /	146	24	20	21	7 72
O TEC	PE	102	124	ME	100	93	114	113	109	113	778 /	147	27	21	20	7 75

HODNOCEN: TR 6 / / 8 KT / / OS / / UT Výsledek:

## ÚROVEŇ PLEMENNÝCH HODNOT



č.kat:05 uš.číslo 000588483 042 CZ



Číslo : 598171 042 CZ EDA Z BĚSNA PP Číslo katalogu 6  
 Dat.nar. : 04.01.2018 Plemeno : S100 Masný simentál  
 Chovatel : Zemědělská společnost Blšany  
 Majitel : Zemědělská společnost Blšany

OOO 285 115 KAMAT AV MATBERGA P 94849  
 OO 285 114 NELSON AV ABUEN P 96038  
 MOO 79090437 SE 437 SENTA AV ABUEN P 96128

OTEC ZMS 448 SAMSON AV STOREGADREN PP 97534  
 OMO 285 116 KASMIR AV RORUM P 94851  
 MO 6968567 SE 67 BIENE AV STOREGARDE P 112460  
 MMO 6968537 SE 37 BIENE AV STOREGARDEN P 112020

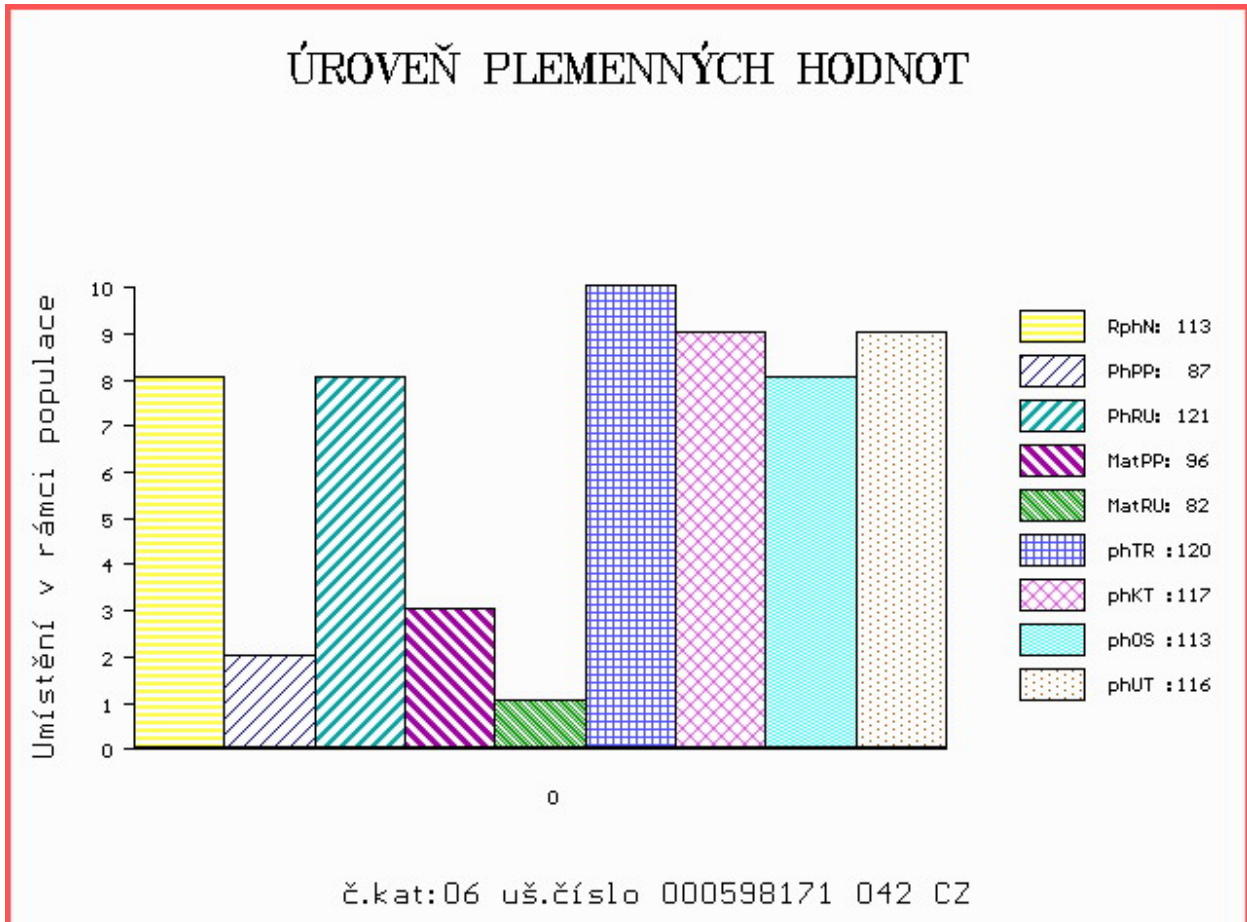
OOM ZSI 283 LYKKE SIRIUS P 41344-00241  
 OM ZSI 805 TUAREG AGROCHYT PP 392000709817061  
 MOM 193698 961 CZ OUŠKO JUNIOR AGROCHYT P 392000193698961

MA 163028 942 CZ /2 ot P 037000163028942  
 OMM ZSI 223 KONNY 13.015 55970  
 MM 131625 942 CZ P 037000131625942  
 MMM 101308 942 CZ P 037000101308942

Vl.užit:nar: 39 \*\* kg ve 120d: 192 kg 210d: 330 kg 365d: 530 kg / kříž: 0 cm  
 Přírustek od narození: 1406 g / 113 šourek 38 cm  
 Věk při ZV 499 dní aktuálně k 26.03.19 hmotnost: 666 kg výška v kříži: 142 cm

PLEMENNÉ HODNOTY										LINEARNÍ HODNOCENÍ							
	pp	ru	pp	ru	TR	KT	OS	UT		Hmot	kříž	TR	KT	OS	UT	CE	
BÝK	PE	87	121	ME	96	82	120	117	113	116							
MATKA	PE	95	107	ME	109	90	109	116	117	117	778	146	25	21	20	7	73
OTEC	PE	74	128	ME	85	76	115	102	97	101	0	0	0	0	0	0	0

HODNOCEN: TR 7 / / 7 KT / / OS / / UT Výsledek:



Číslo : 598176 042 CZ EBEN Z BĚSNA PP Číslo katalogu 7  
 Dat.nar. : 26.01.2018 Plemeno : S100 Masný simentál  
 Chovatel : Zemědělská společnost Blšany  
 Majitel : Zemědělská společnost Blšany

OOO 290 098 GS MAX 227 007 562  
 OO ZSI 400 HEDETOFT UNITED P 80185-00096  
 MOO 8018500057 DK HEDETOFT PATRICIA P 80185-00057

**Otec ZSI 816 HOENESS PP 12.601 05246**  
 OMO ZSI 036 HILLMANN P 76.000 28589  
 MO 1260065958 DE ALMA P 12.600 65958  
 MMO 1260027978 DE ALMUT P 12.600 27978

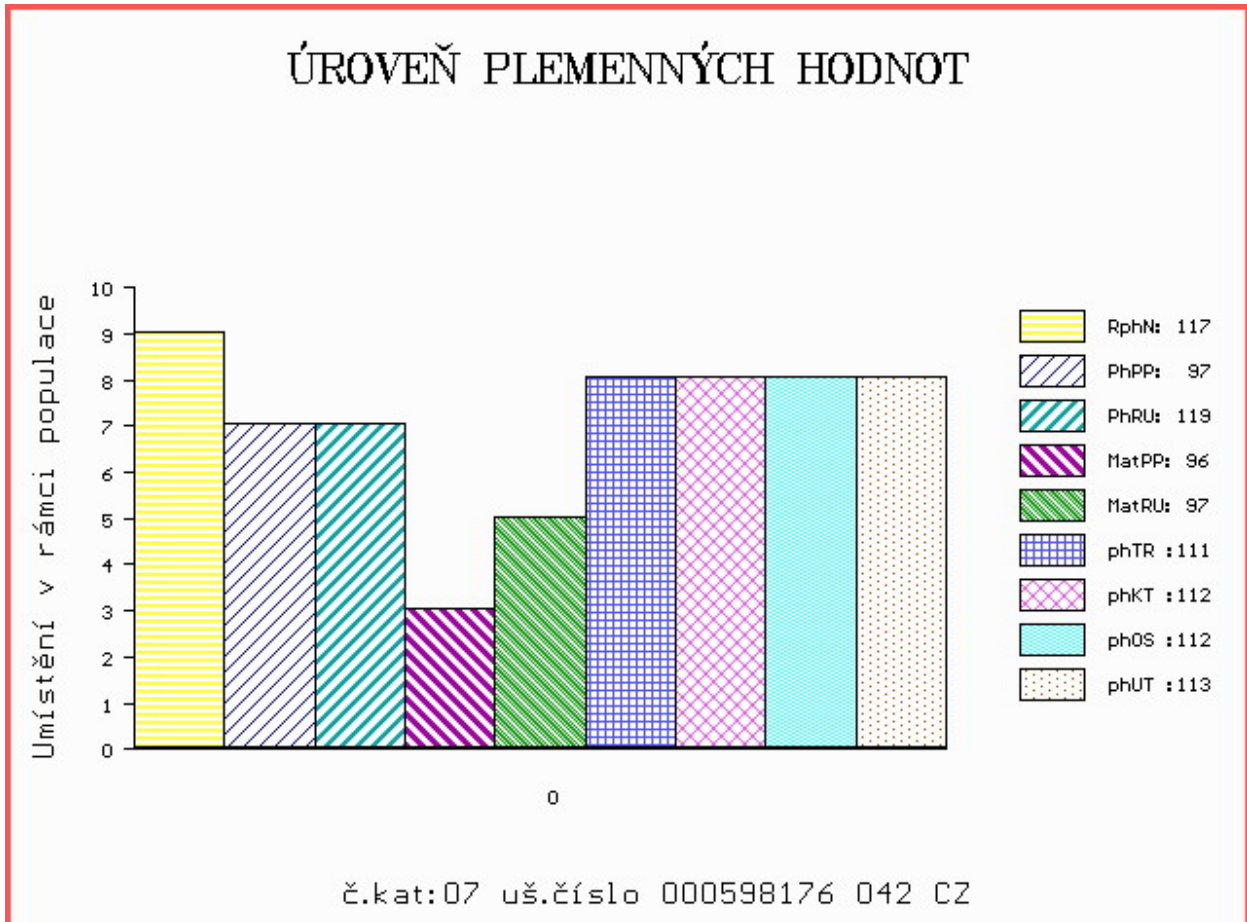
OOM 265 452 KOKO P 13.006 32358  
 OM ZSI 223 KONNY 13.015 55970  
 MOM 1300275884 DE 13.002 75884

**MA 131637 942 CZ /6 ot P 037000131637942**  
 OMM ZSI 081 GESTOR 036617004703  
 MM 105972 407 CZ R 037000105972407  
 MMM 2689 617 CZ P 1449636

Vl.užit:nar: 40 \*\* kg ve 120d: 215 kg 210d: 340 kg 365d: 580 kg / kříž: 0 cm  
 Přírustek od narození: 1486 g / 117 šourek 37 cm  
 Věk při ZV 477 dní aktuálně k 26.03.19 hmotnost: 670 kg výška v kříži: 141 cm

PLEMENNÉ HODNOTY										LINEARNÍ HODNOCENÍ							
	pp	ru	pp	ru	TR	KT	OS	UT		Hmot	kříž	TR	KT	OS	UT	CE	
BÝK	PE	97	119	ME	96	97	111	112	112	113							
MATKA	PE	106	101	ME	99	100	111	100	94	98	904	144	25	25	22	8	80
Otec	PE	86	129	ME	97	100	106	118	122	120	0	0	0	0	0	0	0

HODNOCEN: TR 7 / / 9 KT / / OS / / UT Výsledek:



Číslo : 598189 042 CZ EKIM Z BĚSNA V\* Číslo katalogu 8  
 Dat.nar. : 30.03.2018 Plemeno : S100 Masný simentál  
 Chovatel : Zemědělská společnost Blšany  
 Majitel : Zemědělská společnost Blšany

OOO ZSI 284 HOLM ULRICK P 36545-00514  
 OO ZSI 507 PRIMA ET PP 392000573000061  
 MOO 181048 931 CZ PP 145000181048931

OTEC ZMS 079 UNION Z BĚSNA PP 037000544060042  
 OMO ZSI 342 VINGEGAARD SAMSON ET PP 41524-00918  
 MO 120746 942 CZ P 037000120746942  
 MMO 108446 407 CZ P 037000108446407

OOM 269 782 OMORGA PRINCE R M060676  
 OM ZSI 564 VINGEGAARD COLORADO P 41524-01200  
 MOM 4152400724 DK VINGEGAARD NANNA ET P 41524-00724

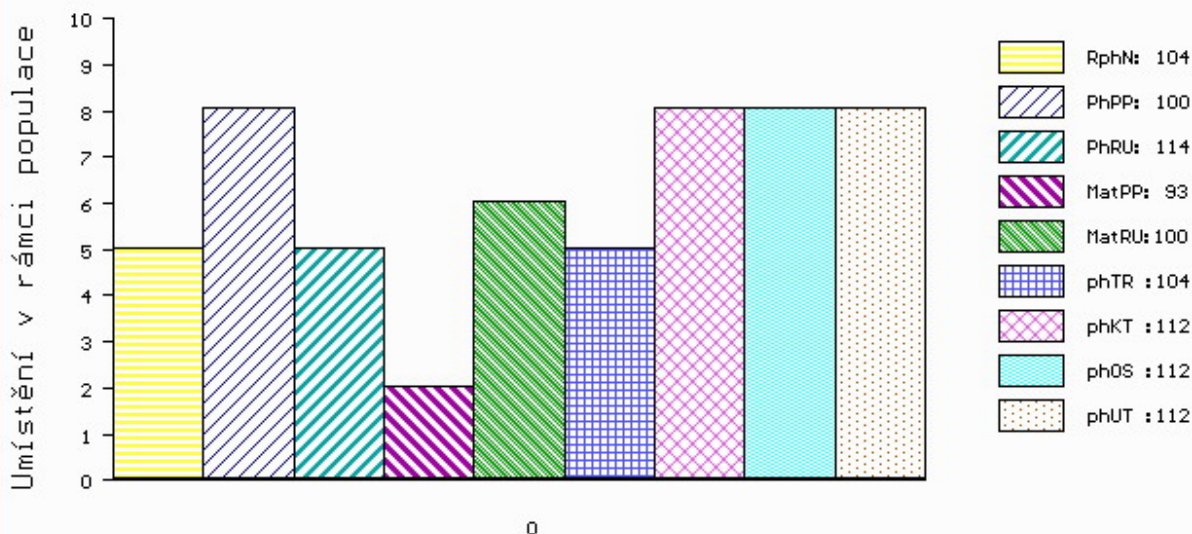
MA 156606 942 CZ /3 ot P 037000156606942  
 OMM ZSI 188 VINGEGAARD ROCKY P 41524-00877  
 MM 106505 942 CZ P 037000106505942  
 MMM 108436 407 CZ R 037000108436407

Vl.užit:nar: 42 \*\* kg ve 120d: 220 kg 210d: 321 kg 365d: 564 kg / kříž: 135 cm  
 Přírustek od narození: 1429 g / 104 šourek 37 cm  
 Věk při ZV 414 dní aktuálně k 26.03.19 hmotnost: 558 kg výška v kříži: 135 cm

PLEMENNÉ HODNOTY										LINEARNÍ HODNOCENÍ							
	pp	ru	pp	ru	TR	KT	OS	UT		Hmot	kříž	TR	KT	OS	UT	CE	
BÝK	PE	100	114	ME	93	100	104	112	112	112							
MATKA	PE	102	116	ME	83	97	110	114	113	113	722	144	21	21	19	7	68
OTEC	PE	96	108	ME	101	107	99	102	103	103	684	147	25	20	19	7	71

HODNOCEN: TR 6 / / 9 KT / / OS / / UT Výsledek:

## ÚROVEŇ PLEMENNÝCH HODNOT



č.kat:08 uš.číslo 000598189 042 CZ