

KATALOG ZÁKLADNÍHO VÝBĚRU
dne 18.05.2019
BREZE a.s. , Výsluní
Začátek cca 11,00 hod.

Č. k.	Číslo býčka	OTEC st.reg.	DATUM NAROZENÍ	PLEM	HM. kg	KŘ. cm	Přír. g	od nar. RPH	CHOVATEL
1	591728 042 CZ	ZAI 031	28.02.18	G100	550	132	1315 g	112	BREZE a.s., Výsluní
2	591739 042 CZ	ZAI 564	08.03.18	G100	536	131	1305 g	112	BREZE a.s., Výsluní
3	600650 042 CZ	ZAI 031	20.03.18	G100	490	130	1218 g	115	BREZE a.s., Výsluní
4	600663 042 CZ	ZAI 031	27.03.18	G100	514	135	1308 g	109	BREZE a.s., Výsluní

Býci vyřazení před základním výběrem

Č. k.	Číslo býčka	OTEC st.reg.	Datum narození	Plem.	Body VT HM	CHOVATEL	Důvod vyřaz.
5	591726 042 CZ	ZAI 391	24.02.18	G100	3 4	BREZE a.s., Výsluní	před ZV-VT
6	591731 042 CZ	ZAI 564	03.03.18	G100	4 4	BREZE a.s., Výsluní	před ZV-chovatel
7	591736 042 CZ	ZAI 464	07.03.18	G100	5 4	BREZE a.s., Výsluní	před ZV-chovatel
8	591740 042 CZ	PAA 756	08.03.18	G100	3 4	BREZE a.s., Výsluní	před ZV-VT
9	600639 042 CZ	PAA 756	13.03.18	G100	5 4	BREZE a.s., Výsluní	před ZV-chovatel
10	600646 042 CZ	ZAI 391	15.03.18	G100	3 6	BREZE a.s., Výsluní	před ZV-VT
11	600656 042 CZ	PAA 756	23.03.18	G100	4 3	BREZE a.s., Výsluní	před ZV-hm.365d
12	600658 042 CZ	PAA 756	24.03.18	G100	4 6	BREZE a.s., Výsluní	před ZV-chovatel

Plemenné hodnoty uvedené v katalogu jsou spočítány k 31.03.2019



Vysvětlivky ke zkratkám ve jménech v katalogu :

ET	- býček narozen po embryotrasferu
RED	- zbarvení red angus
P,V	- bezrohý / volný roh (* - testováno testem DNA)
PP	- bezrohý – homozygot (stanoveno testem DNA)
R	- rohatý (* - testováno testem DNA)
+/+ ,WT/WT	- nepřenáší alelu způsobujícími dvojí osvalení (GS, AA)
MH/+	- heterozygot s jednou alelou podmiňující dvojí osvalení (GS)
MH/MH	- homozygot - obě alely podmiňující dvojí osvalení (GS – oddíl „B“ PK)
Porodní hmot (nar)	- u plemene AA,BA,HE,CH,MS,LI způsob zjišťování porodní hmotnosti v chovu * * * - váženo při narození , * * - odhadováno , * - nesledováno

U matek plemene BA

Třída	Výška kříž (cm)	Hmotnost (kg)	RPH přímý efekt	RPH mat. efekt	RPH osvalení
SE	147 a více	800 a více	105 a vic	103 a vic	103 a vic
EC	147 a více	800 a více	105 a vic	pod 103	103 a vic
EM	147 a více	800 a více	pod 105	103 a vic	pod 103
CM	pod 147	pod 800	105 a vic	103 a vic	103 a vic
C1	pod 147	pod 800	105 a vic	pod 103	103 a vic
M1	pod 147	pod 800	pod 105	103 a vic	pod 103

Popisky grafu úrovně plemenných hodnot

Jednotlivé plemenné hodnoty jsou rozděleny do pásem na základě výpočtu kvantilu normálního rozložení, které udávají, jak si konkrétní jedinec stojí v porovnání s průměrem populace plemenných býčků odchovaných v období 2014 – 2019.

pásma	Pozice býka v rámci populace	zkratka	Popis údaje v grafu
10	býk patří hodnotou RPH do 10 % nejlepších býků v daném ukazateli	<i>RphT</i>	RPH pro přírůstek v testu
9	býk patří hodnotou RPH do 20 % nejlepších býků v daném ukazateli	<i>RphN</i>	RPH pro životní přírůstek
8	býk patří hodnotou RPH do 30 % nejlepších býků v daném ukazateli	<i>RpPP</i>	RPH pro přímý efekt porody
7	býk patří hodnotou RPH do 40 % nejlepších býků v daném ukazateli	<i>RpRU</i>	RPH pro přímý efekt růst
6	býk patří hodnotou RPH do 50 % nejlepších býků v daném ukazateli	<i>MatPP</i>	RPH pro maternální efekt porody
5	býk patří hodnotou RPH do průměru býků v daném ukazateli	<i>MatRU</i>	RPH pro maternální efekt růst
4	býk patří hodnotou RPH do 60 % nejlepších býků v daném ukazateli	<i>phTR</i>	RPH pro lineární hodnocení těl. rámec
3	býk patří hodnotou RPH do 70 % nejlepších býků v daném ukazateli	<i>phKT</i>	RPH pro lineární hodnocení kap. těla
2	býk patří hodnotou RPH do 80 % nejlepších býků v daném ukazateli	<i>phOS</i>	RPH pro lineární hodnocení osvalení
1	býk patří hodnotou RPH do 90 % nejlepších býků v daném ukazateli	<i>phUT</i>	RPH pro lineární hodnocení užit. typ

Hlavní selekční kritéria pro výběr do plemnitby na OPB a odchovu u chovatele

Hlavním selekčním kritériem bude pouze lineární hodnocení při základním výběru.

Důvody vyřazení před základním výběrem

- hodnocení tělesného rámce (1,2,3 body dle parametrů daného plemene)
- hodnocení bodů za hmotnost v 365 dnech (1,2,3 body dle parametrů daného plemene)
- nepředvedení býka k základnímu výběru na ohlávce nebo na vodící tyči
- na základě rozhodnutí majitele býka o jeho vyřazení
- zdravotní důvody (displazie varlat, apod.)

Důvody vyřazení při základním výběrem

- hodnocení délky těla (1,2,3 body dle parametrů daného plemene)
- hodnocení ukazatelů kapacity těla (1,2,3 body dle parametrů daného plemene)
- hodnocení ukazatelů osvalení (1,2,3 body dle parametrů daného plemene)
- hodnocení užitkového typu (1,2,3 body dle parametrů daného plemene)
- závažné vady exteriéru při základním výběru
- neodpovídající funkčnost končetin při základním výběru
- zdravotní důvody (displazie varlat, apod.)

Reklamační řád pro základní výběry býků

Majitel odchovávaného býčka má právo podat reklamaci proti rozhodnutí výběrové komise (ČSCHMS). Tato reklamační může mít písemnou nebo ústní formu. Předmětem reklamační může být pouze konečný výsledek výběru (vybrán, odročen, vyřazen), nikoliv nesouhlas s bodovým hodnocením daného býka. Po skončení základního výběru býků vyzve předseda výběrové komise k podání případných protestů (reklamací). Reklamační se podává předsedovi výběrové komise nejpozději do 60-ti minut od jeho výzvy. Jménem majitele býka může jednat také zástupce odchovny plemenných býků (OPB). Reklamační je podmíněna složením nevratné kauce 1000 Kč, přičemž polovina z této částky je určena pro provozovatele OPB a polovina pro ČSCHMS. Tato kauce musí být složena okamžitě v hotovosti v době podání reklamační předsedovi výběrové komise. Po vznesení reklamační a složení nevratné kauce následuje nové předvedení býka.

V případě shodného verdiktu výběrové komise a majitele býka je platný tento shodný verdikt. V případě neshody mezi verdiktem výběrové komise a majitelem býka je býk odročen a bude proveden nový základní výběr. V případě opakovaného protestu je nutné reklamaci podat písemnou formou. Provedení nového základního výběru je podmíněno složením kauce 5000 Kč za každého reklamovaného býka. Kauce se skládá na účet ČSCHMS nejpozději do 10-ti kalendářních dnů ode dne provedení základního výběru. V případě, že nebudou peníze připsány na účet v daném termínu, platí původní verdikt výběrové komise a reklamační se dále neřeší. Nový základní výběr se uskuteční do 30-ti dnů od sporného výběru, pokud se obě strany nedohodnou jinak. Většinové složení komise nesmí být totožné se složením komise, která vynesla sporný verdikt. O složení nové komise rozhoduje ČSCHMS po dohodě s příslušnou Radou PK daného plemene. O závěru nového základního výběru je sepsán nový výběrový protokol. Proti tomuto rozhodnutí se již nelze dále odvolat. V případě, že je potvrzeno původní rozhodnutí výběrové komise, propadá kauce ve prospěch ČSCHMS, v opačném případě se vrací majiteli býka do 10-ti kalendářních dnů od provedení nového základního výběru. Náklady spojené s novým základním výběrem (zejména cestovné členů výběrové komise, případně oprávněné nároky spojené s odměnou za odvedenou práci) nese strana, která při svém rozhodnutí či jednání nebyla v právu. Tyto náklady jsou zúčtovány na základě vystavené faktury zaslané druhé straně nejpozději do 14 dnů od provedení opakovaného základního výběru. V každém případě se o reklamaci vede písemný zápis. Rozhodnutí výběrové komise se váže ke konkrétnímu zvířeti v konkrétním čase a není možno se na něj odvolávat v případných následných sporech.

Schváleno výborem ČSCHMS dne 21.3.2006 v Hradištku pod Medníkem, změny schváleny 9.6.2017 Grémiem předsedů rad plemenných knih v Hradištku pod Medníkem



<u>Sekretariát:</u> ČSCHMS Praha Těšnov 17 11705 Praha 1 Mobil : +420 724 007 860 Telefon : +420 221 812 865 E-mail : info@cschms.cz	<u>Ředitel PK</u> Kopecký Jan Osík 201 569 67 Osík u Litomyšle Mobil : +420 724 007 862 Telefon : +420 461 612 809 E-mail : kopecky@cschms.cz	<u>Adresa PK</u> Honová Nina Osvoboditelů 35/9 410 02 Lovosice Mobil : +420 724 073 641 E-mail : honova@cschms.cz
------------------------------------------------------------------------------------------------------------------------------------------------------------------------------------------------	------------------------------------------------------------------------------------------------------------------------------------------------------------------------------------------------------------	----------------------------------------------------------------------------------------------------------------------------------------------------------------------------

Číslo : 591728 042 CZ EDDIE RED BREZE Číslo katalogu 1
 Dat.nar. : 28.02.2018 Plemeno : G100 Aberdeen Angus
 Chovatel : BREZE a.s., Výsluní
 Majitel : BREZE a.s., Výsluní

OOO 262 687 RED NORTHLINE ROB ROY 122K 1035334
 OO ZAA 695 RED DMM BRYLOR THUMP 2T 1399230
 MOO 903849 CA RED STEN ESSENCE 42G 903849

OTEC ZAI 031 VRAY RED Z RADHOSTIC ET 39800079553031
 OMO 270 931 RED BJR MAKE MY DAY 981 411482
 MO 360317 931 CZ RED ET 398000360317931
 MMO 1014973 CA RED BRYLOR CHARITY 67K 1014973

OOM ZAA 572 RED RIIS STRYKER 394 ET 85569-00394
 OM ZAA 747 SATAN RED Z PĚČÍNA 268000640955031
 MOM 251471 931 CZ PAOLA RED Z PĚČÍNA 268000251471931

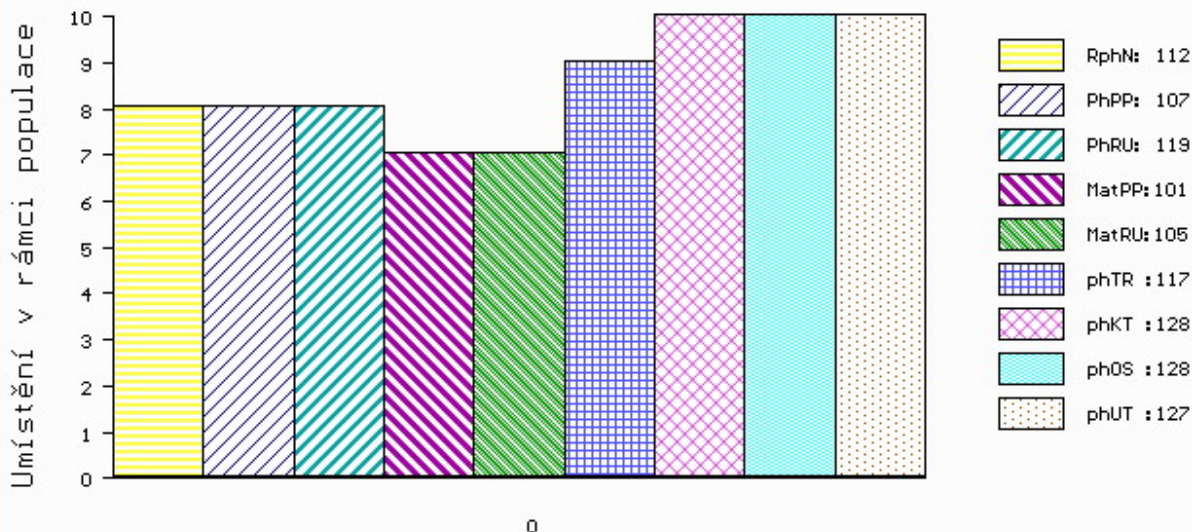
MA 189616 941 CZ /2 ot BRIX RED ZL 350000189616941
 OMM ZAA 586 SRV HEDEBO 831 75663-00831
 MM 125015 941 CZ 350000125015941
 MMM 108603 510 CZ 119000108603510

Vl.užit:nar: 36 ** kg ve 120d: 190 kg 210d: 330 kg 365d: 523 kg / kříž: 132 cm
 Přírustek od narození: 1315 g / 112 šourek 31 cm
 Věk při ZV 444 dní aktuálně k 26.03.19 hmotnost: 550 kg výška v kříži: 132 cm

PLEMENNÉ HODNOTY										LINEARNÍ HODNOCENÍ						
	pp	ru	pp	ru	TR	KT	OS	UT		Hmot	kříž	TR	KT	OS	UT	CE
BÝK	PE	107	119	ME	101	105	117	128	128	127						
MATKA	PE	95	108	ME	112	102	99	107	109	106	642	138	26	23	20	7 76
OTEC	PE	113	115	ME	92	116	111	118	117	117	682	136	25	21	21	8 75

HODNOCEN: TR 5 / / 9 KT / / OS / / UT Výsledek:

ÚROVEŇ PLEMENNÝCH HODNOT



č.kat:01 uš.číslo 000591728 042 CZ

Číslo : 591739 042 CZ EDA RED BREZE Číslo katalogu 2
 Dat.nar. : 08.03.2018 Plemeno : G100 Aberdeen Angus
 Chovatel : BREZE a.s., Výsluní
 Majitel : BREZE a.s., Výsluní

OOO 280 713 RED VGW GAME PLAN 816 1543287
 OO ZAI 061 RED SIX MILE GRAND SLAM 130Z 1689128
 MOO 1573599 CA RED SIX MILE REBECCA 216X 1573599

O TEC ZAI 564 CAESAR RED Z PĚČINA 268000937981031
 OMO ZAA 691 TE MANIA RED LABEL ET VTM Z1023
 MO 375765 931 CZ RED 268000375765931
 MMO 132584 201 CZ LINDA RED Z PĚČINA 268000132584201

OOM 270 346 RED FINE LINE MULBERRY 26P 1237972
 OM ZAA 816 THOMPSON RED ET 398000717331031
 MOM 834780 CA RED BRYLOR BONITA 2E 834780

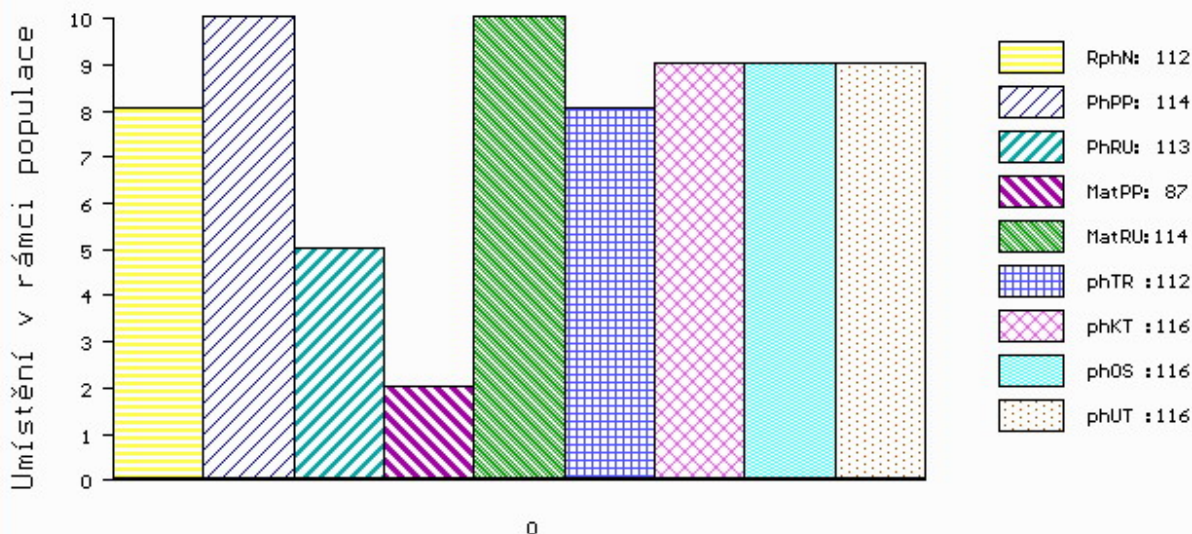
MA 487585 931 CZ /3 ot RED 398000487585931
 OMM 270 774 RED GEIS KNIGHT HAWK 14'02 1115960
 MM 360310 931 CZ RED ET 398000360310931
 MMM 1034248 CA RED GEIS PRINCESS 211'00 1034248

Vl.užit:nar: 36 ** kg ve 120d: 205 kg 210d: 340 kg 365d: 517 kg / kříž: 131 cm
 Přírustek od narození: 1305 g / 112 šourek 33 cm
 Věk při ZV 436 dní aktuálně k 26.03.19 hmotnost: 536 kg výška v kříži: 131 cm

PLEMENNÉ HODNOTY										LINEARNÍ HODNOCENÍ							
	pp	ru	pp	ru	TR	KT	OS	UT		Hmot	kříž	TR	KT	OS	UT	CE	
BÝK	PE	114	113	ME	87	114	112	116	116	116	116						
MATKA	PE	117	99	ME	93	117	92	94	95	94	716	142	22	19	18	6	65
O TEC	PE	103	114	ME	87	116	113	111	107	110	752	141	28	22	22	8	80

HODNOCEN: TR 5 / / 8 KT / / OS / / UT Výsledek:

ÚROVEŇ PLEMENNÝCH HODNOT



č.kat:02 uš.číslo 000591739 042 CZ

Číslo : 600650 042 CZ ERIK RED BREZE Číslo katalogu 3
 Dat.nar. : 20.03.2018 Plemeno : G100 Aberdeen Angus
 Chovatel : BREZE a.s., Výsluní
 Majitel : BREZE a.s., Výsluní

OOO 262 687 RED NORTHLINE ROB ROY 122K 1035334
 OO ZAA 695 RED DMM BRYLOR THUMP 2T 1399230
 MOO 903849 CA RED STEN ESSENCE 42G 903849

OTEC ZAI 031 VRAY RED Z RADHOSTIC ET 398000795553031
 OMO 270 931 RED BJR MAKE MY DAY 981 411482
 MO 360317 931 CZ RED ET 398000360317931
 MMO 1014973 CA RED BRYLOR CHARITY 67K 1014973

OOM ZAA 695 RED DMM BRYLOR THUMP 2T 1399230
 OM ZAA 899 UREASA RED ET 398000717353031
 MOM 360309 931 CZ RED ET 398000360309931

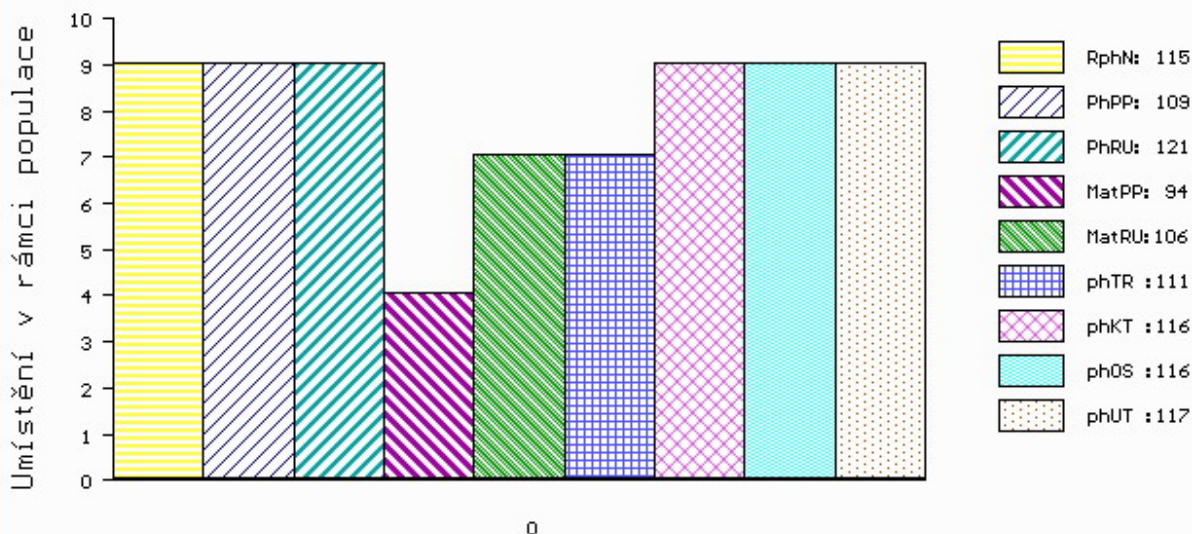
MA 563135 931 CZ /2 ot RED BARČA Z RANČIC 9D 326000563135931
 OMM ZAA 726 RUBEL RED ZDB 035000629088031
 MM 421302 931 CZ ELIŠKA RED Z RANČIC 3Y 326000421302931
 MMM 321367 931 CZ ELCA Z RANČIC 11U 326000321367931

Vl.užit:nar: 38 ** kg ve 120d: 182 kg 210d: 305 kg 365d: 483 kg / kříž: 130 cm
 Přírustek od narození: 1218 g / 115 šourek 33 cm
 Věk při ZV 424 dní aktuálně k 26.03.19 hmotnost: 490 kg výška v kříži: 130 cm

PLEMENNÉ HODNOTY										LINEARNÍ HODNOCENÍ							
	pp	ru	pp	ru	TR	KT	OS	UT	Hmot	kříž	TR	KT	OS	UT	CE		
BÝK	PE	109	121	ME	94	106	111	116	116	117							
MATKA	PE	103	122	ME	95	98	105	103	103	105	570	137	22	17	18	6	63
OTEC	PE	113	115	ME	92	116	111	118	117	117	682	136	25	21	21	8	75

HODNOCEN: TR 5 / / 6 KT / / OS / / UT Výsledek:

ÚROVEŇ PLEMENNÝCH HODNOT



č.kat:03 uš.číslo 000600650 042 CZ

Číslo : 600663 042 CZ ERGO RED BREZE Číslo katalogu 4
 Dat.nar. : 27.03.2018 Plemeno : G100 Aberdeen Angus
 Chovatel : BREZE a.s., Výsluní
 Majitel : BREZE a.s., Výsluní

OOO 262 687 RED NORTHLINE ROB ROY 122K 1035334
 OO ZAA 695 RED DMM BRYLOR THUMP 2T 1399230
 MOO 903849 CA RED STEN ESSENCE 42G 903849

OTEC ZAI 031 VRAY RED Z RADHOSTIC ET 39800079553031
 OMO 270 931 RED BJR MAKE MY DAY 981 411482
 MO 360317 931 CZ RED ET 398000360317931
 MMO 1014973 CA RED BRYLOR CHARITY 67K 1014973

OOM ZAA 680 MEWIL PARVIS 216T 045000517587041
 OM PAA 222 UNKAS RED DY 407000541275041
 MOM 109302 941 CZ CECILKA DY 407000109302941

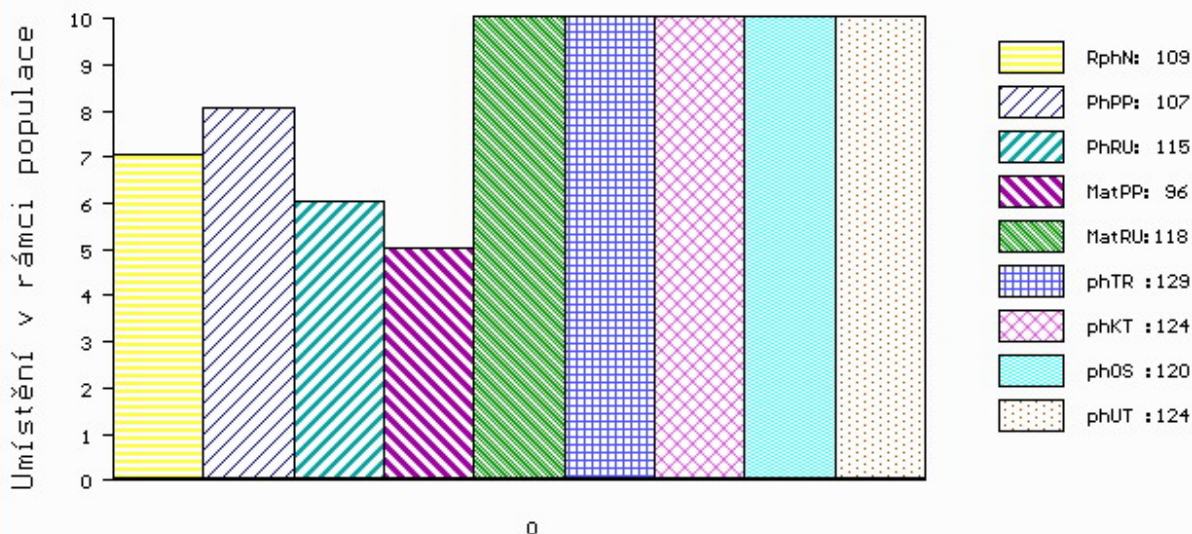
MA 168112 941 CZ /3 ot ZRZKA RED ZL 350000168112941
 OMM ZAA 633 BAKKENS BENJAMIN RED 78030-00103
 MM 145316 941 CZ TYNA RED ZL 350000145316941
 MMM 116803 941 CZ 350000116803941

Vl.užit:nar: 38 ** kg ve 120d: 205 kg 210d: 344 kg 365d: 515 kg / kříž: 135 cm
 Přírustek od narození: 1308 g / 109 šourek 32 cm
 Věk při ZV 417 dní aktuálně k 26.03.19 hmotnost: 514 kg výška v kříži: 135 cm

PLEMENNÉ HODNOTY										LINEARNÍ HODNOCENÍ							
	pp	ru	pp	ru	TR	KT	OS	UT	Hmot	kříž	TR	KT	OS	UT	CE		
BÝK	PE	107	115	ME	96	118	129	124	120	124							
MATKA	PE	100	107	ME	99	122	117	109	107	110	703	141	20	18	18	6	62
OTEC	PE	113	115	ME	92	116	111	118	117	117	682	136	25	21	21	8	75

HODNOCEN: TR 8 / / 8 KT / / OS / / UT Výsledek:

ÚROVEŇ PLEMENNÝCH HODNOT



č.kat:04 uš.číslo 000600663 042 CZ

Býci vyřazení před základním výběrem

Číslo : **591726 042 CZ** **EMET RED BREZE** Číslo katalogu 5
 Dat.nar. : 24.02.2018 Plemeno : G100 Aberdeen Angus
 Chovatel : BREZE a.s., Výsluní
 Majitel : BREZE a.s., Výsluní

OOO ZAA 695 RED DMM BRYLOR THUMP 2T 1399230
 OO ZAA 807 TARIK RED ET 398000665397031
 MOO 240519 931 CZ RED 398000240519931

OTEC ZAI 391 BOBO RED ZE STVOLÍNEK 403000590842051
 OMO PAA 017 TOMAHAWK RED TEGRO 133000690920061
 MO 175588 951 CZ 403000175588951
 MMO 147138 951 CZ RED 403000147138951

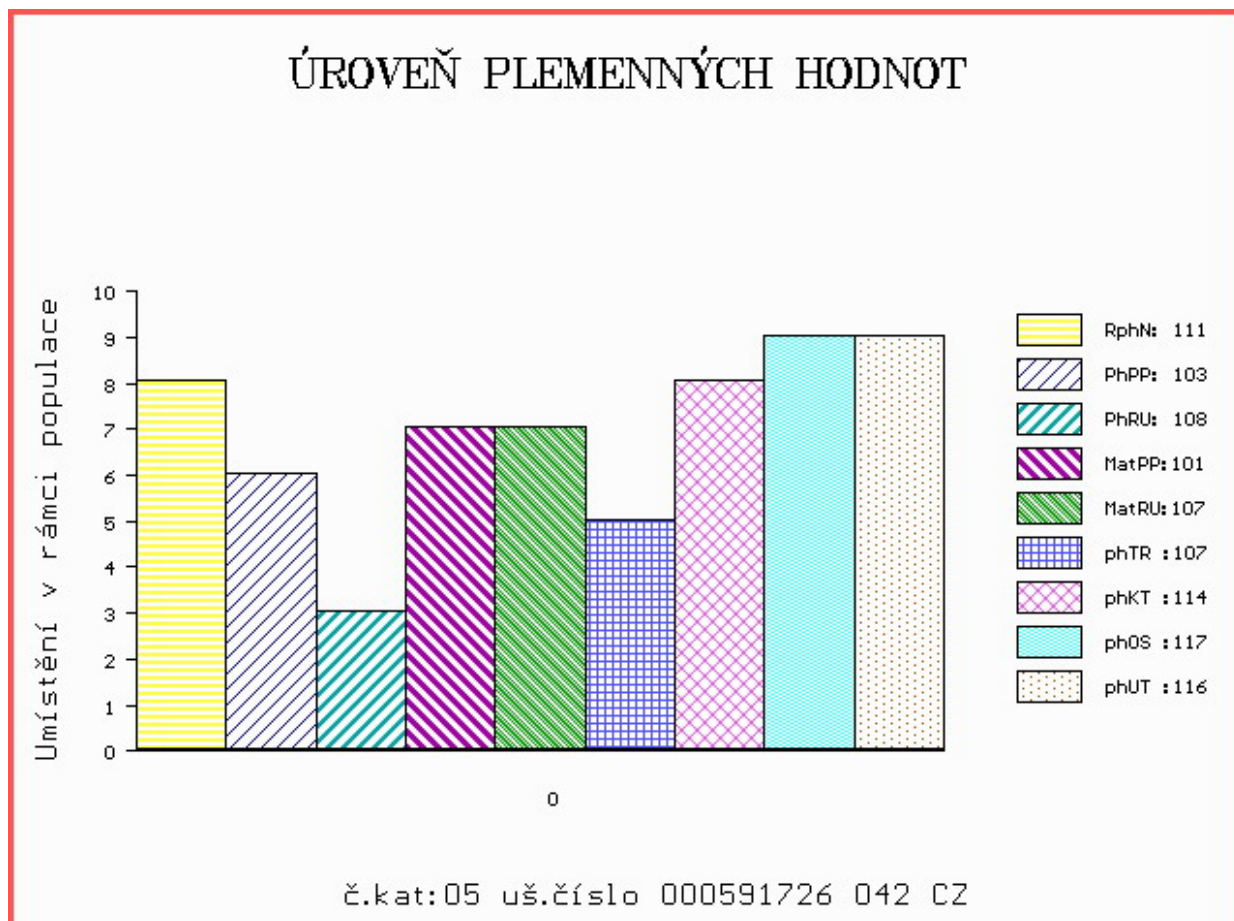
OOM ZAA 572 RED RIIS STRYKER 394 ET 85569-00394
 OM ZAA 747 SATAN RED Z PĚČÍNA 268000640955031
 MOM 251471 931 CZ PAOLA RED Z PĚČÍNA 268000251471931

MA 182144 941 CZ /1 ot BOJARKA RED ZL 350000182144941
 OMM AAP 539 RED BALOO VORNAGEL 0891779858
 MM 116819 941 CZ RED 350000116819941
 MMM 32611 931 CZ 253931032611

Vl.užit:nar: **40 **** kg ve 120d: **174** kg 210d: **277** kg 365d: **450** kg / kříž: **128** cm
 Přírustek od narození: **1119 g / 111** šourek **32** cm
 Věk při ZV **448** dní aktuálně k 26.03.19 hmotnost: **482** kg výška v kříži: **128** cm

PLEMENNÉ HODNOTY										LINEARNÍ HODNOCENÍ						
	pp	ru	pp	ru	TR	KT	OS	UT		Hmot	kříž	TR	KT	OS	UT	CE
BÝK	PE	103	108	ME	101	107	107	114	117	116						
MATKA	PE	97	96	ME	98	105	97	101	104	103	646 /	137	19	18	18	6 61
OTEC	PE	110	119	ME	98	109	119	121	121	121	723 /	137	26	21	22	8 77

HODNOCEN: TR 3 / / 4 KT / / OS / / UT Výsledek: **před ZV-VT**



Číslo : 591731 042 CZ ELVIS RED BREZE Číslo katalogu 6
 Dat.nar. : 03.03.2018 Plemeno : G100 Aberdeen Angus
 Chovatel : BREZE a.s., Výsluní
 Majitel : BREZE a.s., Výsluní

OOO 280 713 RED VGW GAME PLAN 816 1543287
 OO ZAI 061 RED SIX MILE GRAND SLAM 130Z 1689128
 MOO 1573599 CA RED SIX MILE REBECCA 216X 1573599

OTEC ZAI 564 CAESAR RED Z PĚČÍNA 268000937981031
 OMO ZAA 691 TE MANIA RED LABEL ET VTM Z1023
 MO 375765 931 CZ RED 268000375765931
 MMO 132584 201 CZ LINDA RED Z PĚČÍNA 268000132584201

OOM ZAA 572 RED RIIS STRYKER 394 ET 85569-00394
 OM ZAA 747 SATAN RED Z PĚČÍNA 268000640955031
 MOM 251471 931 CZ PAOLA RED Z PĚČÍNA 268000251471931

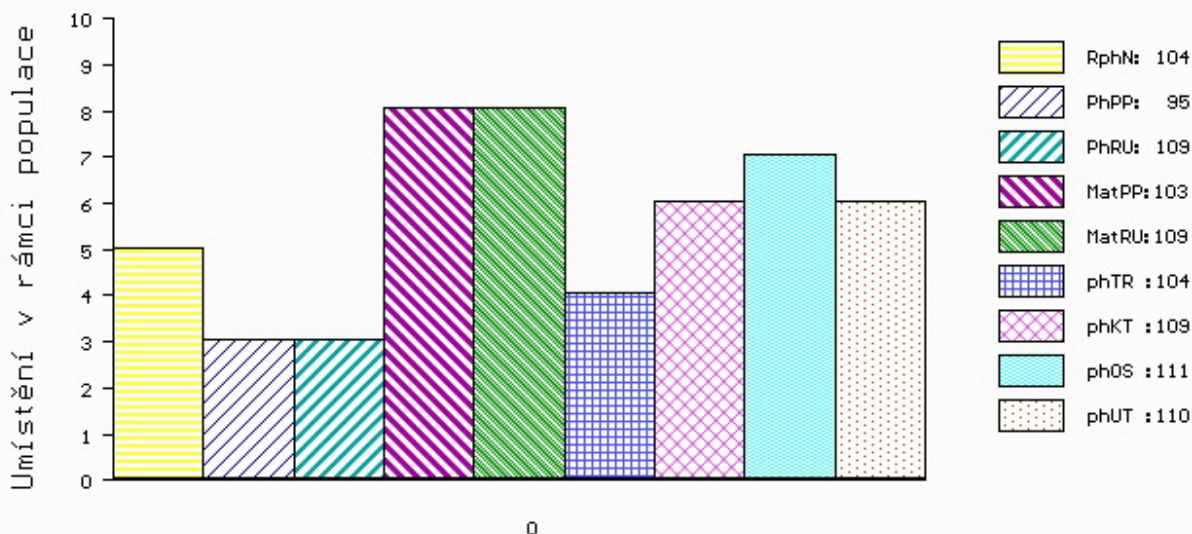
MA 177808 941 CZ /2 ot BELATRIX RED ZL 350000177808941
 OMM ZAA 633 BAKKENS BENJAMIN RED 78030-00103
 MM 140080 941 CZ RED 350000140080941
 MMM 21424 952 CZ 119000021424952

Vl.užit:nar: 39 ** kg ve 120d: 173 kg 210d: 289 kg 365d: 445 kg / kříž: 129 cm
 Přírustek od narození: 1098 g / 104 šourek 30 cm
 Věk při ZV 441 dní aktuálně k 26.03.19 hmotnost: 465 kg výška v kříži: 129 cm

PLEMENNÉ HODNOTY										LINEARNÍ HODNOCENÍ							
	pp	ru	pp	ru	TR	KT	OS	UT	Hmot	kříž	TR	KT	OS	UT	CE		
BÝK	PE	95	109	ME	103	109	104	109	111	110							
MATKA	PE	87	101	ME	116	102	94	97	101	99	698	141	28	18	18	6	70
OTEC	PE	103	114	ME	87	116	113	111	107	110	752	141	28	22	22	8	80

HODNOCEN: TR 4 / / 4 KT / / OS / / UT Výsledek: před ZV-chovatel

ÚROVEŇ PLEMENNÝCH HODNOT



č.kat:06 uš.číslo 000591731 042 CZ

Číslo : 591736 042 CZ **ELLIOT BREZE** Číslo katalogu 7
 Dat.nar. : 07.03.2018 Plemeno : G100 Aberdeen Angus
 Chovatel : BREZE a.s., Výsluní
 Majitel : BREZE a.s., Výsluní

OOO 271 969 AULDHOUSEBURN KARLOS D218 580271400218
 OO ZAA 798 NIGHTINGALE RED PIPER H446 302307300446
 MOO 302307500126 UK NIGHTINGALE PREC.PRINCESS B126 302307500126

O TEC ZAI 464 BAX RED Z RANČIC 326000928946031
 OMO ZAA 726 RUBEL RED ZDB 035000629088031
 MO 482989 931 CZ RED KARMANA Z RANČIC 19Z 326000482989931
 MMO 321373 931 CZ RED KARMA Z RANČIC 19U 326000321373931

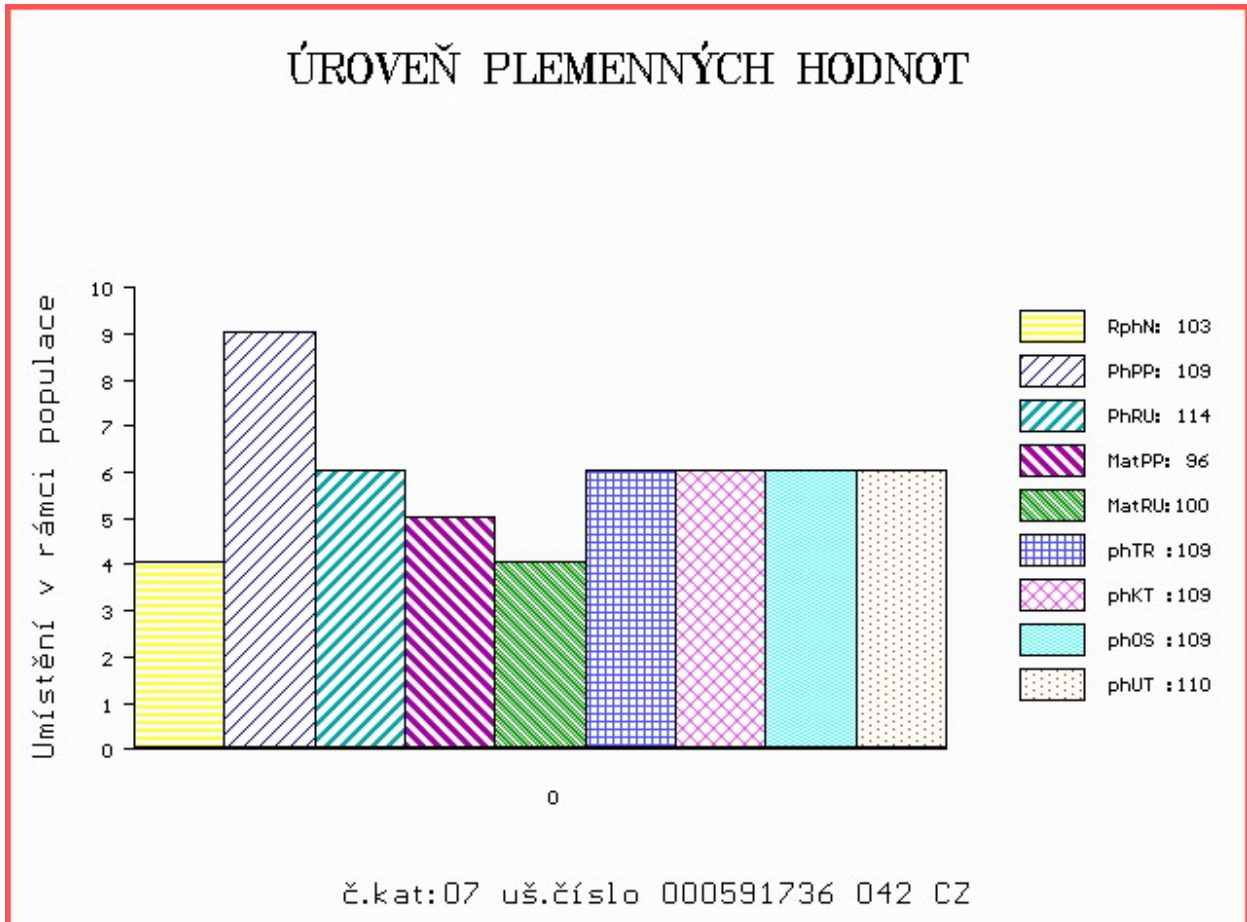
OOM AAP 515 LOGIK AF 39N 027031041551
 OM ZAA 916 UMAQ AFM 027000755385031
 MOM 261737 931 CZ 027000261737931

MA 578285 931 CZ /3 ot AFM ADRIA BONNIE 18C 027000578285931
 OMM AAP 344 AFM JALTA 26L 027282048091
 MM 149243 931 CZ AFM BONNIE OF TOOL 4R 027000149243931
 MMM 44081 931 CZ AFM BONNIE OF TOOL 33N 027931044081

Vl.užit:nar: 39 ** kg ve 120d: 172 kg 210d: 289 kg 365d: 458 kg / kříž: 131 cm
 Přírustek od narození: 1141 g / 103 šourek 32 cm
 Věk při ZV 437 dní aktuálně k 26.03.19 hmotnost: 477 kg výška v kříži: 131 cm

PLEMENNÉ HODNOTY										LINEARNÍ HODNOCENÍ						
	pp	ru	pp	ru	TR	KT	OS	UT		Hmot	kříž	TR	KT	OS	UT	CE
BÝK	PE	109	114	ME	96	100	109	109	109	110						
MATKA	PE	112	117	ME	78	101	106	113	115	113	812 /	146	28	20	19	7 74
O TEC	PE	105	119	ME	110	94	110	105	102	106	637 /	139	26	20	20	7 73

HODNOCEN: TR 5 / / 4 KT / / OS / / UT Výsledek: před ZV-chovatel



Číslo : 591740 042 CZ EGAN BREZE Číslo katalogu 8
 Dat.nar. : 08.03.2018 Plemeno : G100 Aberdeen Angus
 Chovatel : BREZE a.s., Výsluní
 Majitel : BREZE a.s., Výsluní

OOO 281 226 RED BRYLOR KODIAK 204Y 1647397
 OO ZAI 174 RED BRYLOR RED KODIAK 3A 1736024
 MOO 1654365 CA RED BRYLOR FAYETTE 40Y 1654365

OTEC PAA 756 BORIS RED Z PĚČÍNA 268000894306031
 OMO ZAA 546 MONLINE RED 7 U-TREND 701 83848-00701
 MO 336635 931 CZ ROSETA RED Z PĚČÍNA 268000336635931
 MMO 48802 931 CZ RED 268000048802931

OOM ZAA 428 KADET 15M WT/WT 326281130938
 OM AAP 926 SIRIUS TEGRO 133000666630061
 MOM 1173 117 CZ ELITA IBRAHIM BLACK J.E. 089117001173

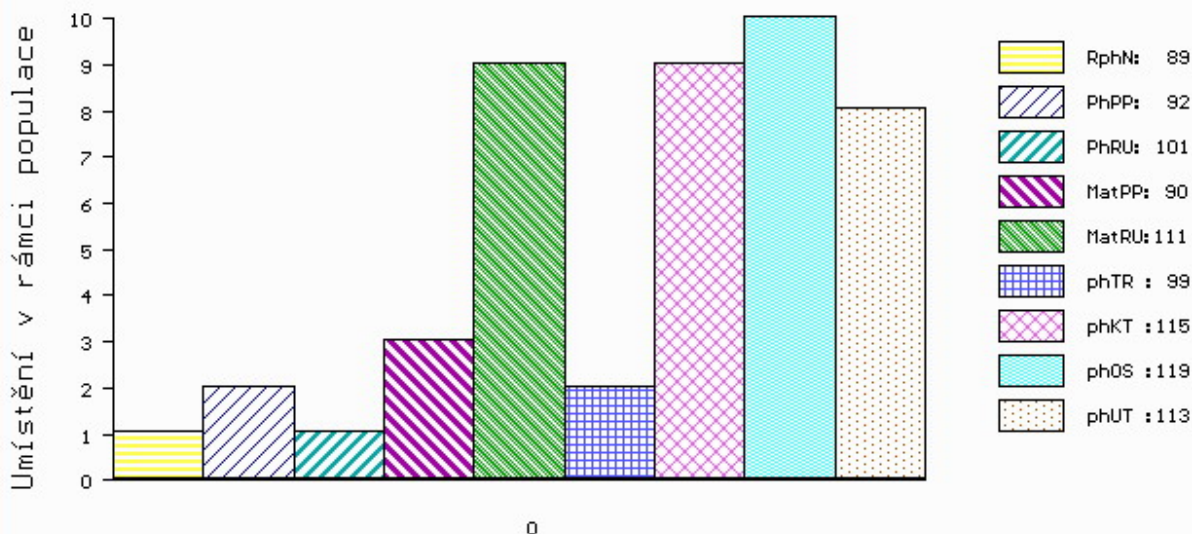
MA 189603 941 CZ /1 ot BRAHEL ZL 350000189603941
 OMM ZAA 369 MEWIL JEANS 213 L 045389102328
 MM 5300 941 CZ 350000005300941
 MMM 53256 242 CZ MEWIL SIMONE 133L 045242053256

Vl.užit:nar: 38 ** kg ve 120d: 171 kg 210d: 280 kg 365d: 448 kg / kříž: 127 cm
 Přírustek od narození: 1120 g / 89 šourek 31 cm
 Věk při ZV 436 dní aktuálně k 26.03.19 hmotnost: 467 kg výška v kříži: 127 cm

PLEMENNÉ HODNOTY										LINEARNÍ HODNOCENÍ							
	pp	ru	pp	ru	TR	KT	OS	UT	Hmot	kříž	TR	KT	OS	UT	CE		
BÝK	PE	92	101	ME	90	111	99	115	119	113							
MATKA	PE	84	95	ME	91	113	97	106	109	106	616	140	22	19	17	6	64
OTEC	PE	122	106	ME	102	109	97	113	118	110	609	129	21	20	21	6	68

HODNOCEN: TR 3 / / 4 KT / / OS / / UT Výsledek: před ZV-VT

ÚROVEŇ PLEMENNÝCH HODNOT



č.kat:08 uš.číslo 000591740 042 CZ

Číslo : 600639 042 CZ EDO BREZE Číslo katalogu 9
 Dat.nar. : 13.03.2018 Plemeno : G100 Aberdeen Angus
 Chovatel : BREZE a.s., Výsluní
 Majitel : BREZE a.s., Výsluní

OOO 281 226 RED BRYLOR KODIAK 204Y 1647397
 OO ZAI 174 RED BRYLOR RED KODIAK 3A 1736024
 MOO 1654365 CA RED BRYLOR FAYETTE 40Y 1654365

OTEC PAA 756 BORIS RED Z PĚČÍNA 268000894306031
 OMO ZAA 546 MONLINE RED 7 U-TREND 701 83848-00701
 MO 336635 931 CZ ROSETA RED Z PĚČÍNA 268000336635931
 MMO 48802 931 CZ RED 268000048802931

OOM ZAA 680 MEWIL PARVIS 216T 045000517587041
 OM PAA 222 UNKAS RED DY 407000541275041
 MOM 109302 941 CZ CECILKA DY 407000109302941

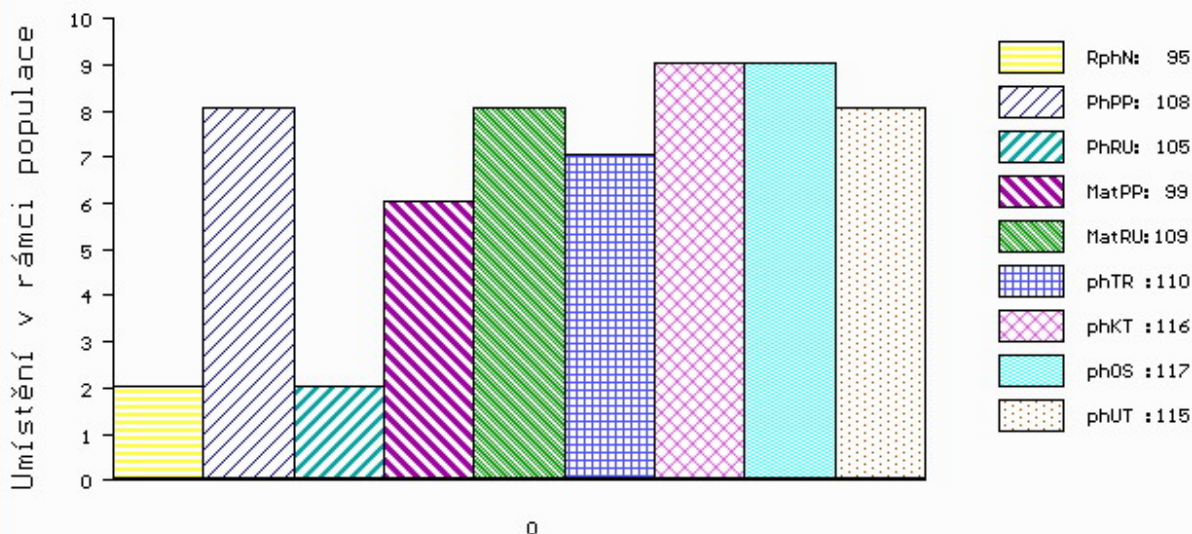
MA 189604 941 CZ /1 ot BREVIS ZL 350000189604941
 OMM ZAA 369 MEWIL JEANS 213 L 045389102328
 MM 125019 941 CZ 350000125019941
 MMM 53242 242 CZ MEWIL ROSALINE 104L 045242053242

Vl.užit:nar: 39 ** kg ve 120d: 175 kg 210d: 296 kg 365d: 447 kg / kříž: 131 cm
 Přírustek od narození: 1108 g / 95 šourek 30 cm
 Věk při ZV 431 dní aktuálně k 26.03.19 hmotnost: 458 kg výška v kříži: 131 cm

PLEMENNÉ HODNOTY										LINEARNÍ HODNOCENÍ							
	pp	ru	pp	ru	TR	KT	OS	UT		Hmot	kříž	TR	KT	OS	UT	CE	
BÝK	PE	108	105	ME	99	109	110	116	117	115							
MATKA	PE	94	98	ME	91	111	99	98	98	99	636	139	22	18	18	6	64
OTEC	PE	122	106	ME	102	109	97	113	118	110	609	129	21	20	21	6	68

HODNOCEN: TR 5 / / 4 KT / / OS / / UT Výsledek: před ZV-chovatel

ÚROVEŇ PLEMENNÝCH HODNOT



č.kat:09 uš.číslo 000600639 042 CZ

Číslo : 600646 042 CZ EBON RED BREZE Číslo katalogu 10
 Dat.nar. : 15.03.2018 Plemeno : G100 Aberdeen Angus
 Chovatel : BREZE a.s., Výsluní
 Majitel : BREZE a.s., Výsluní

OOO ZAA 695 RED DMM BRYLOR THUMP 2T 1399230
 OO ZAA 807 TARIK RED ET 398000665397031
 MOO 240519 931 CZ RED 398000240519931

OPEC ZAI 391 BOBO RED ZE STVOLÍNEK 403000590842051
 OMO PAA 017 TOMAHAWK RED TEGRO 133000690920061
 MO 175588 951 CZ 403000175588951
 MMO 147138 951 CZ RED 403000147138951

OOM ZAA 572 RED RIIS STRYKER 394 ET 85569-00394
 OM ZAA 747 SATAN RED Z PĚČÍNA 268000640955031
 MOM 251471 931 CZ PAOLA RED Z PĚČÍNA 268000251471931

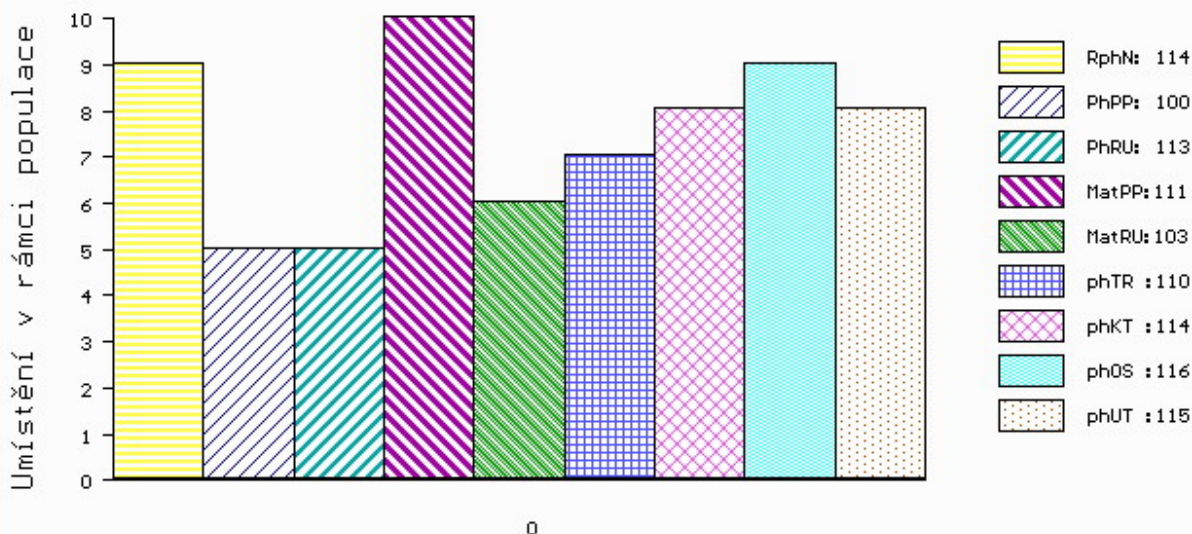
MA 189621 941 CZ /1 ot BASIL RED ZL 350000189621941
 OMM AAP 346 JAN RED 268281117336
 MM 21424 952 CZ 119000021424952
 MMM 105565 510 CZ 119510105565

Vl.užit:nar: 38 ** kg ve 120d: 171 kg 210d: 294 kg 365d: 475 kg / kříž: 127 cm
 Přírustek od narození: 1194 g / 114 šourek 30 cm
 Věk při ZV 429 dní aktuálně k 26.03.19 hmotnost: 487 kg výška v kříži: 127 cm

PLEMENNÉ HODNOTY										LINEARNÍ HODNOCENÍ						
	pp	ru	pp	ru	TR	KT	OS	UT		Hmot	kříž	TR	KT	OS	UT	CE
BÝK	PE	100	113	ME	111	103	110	114	116	115						
MATKA	PE	88	104	ME	121	99	104	103	105	105	816	149	30	24	24	9 87
OPEC	PE	110	119	ME	98	109	119	121	121	121	723	137	26	21	22	8 77

HODNOCEN: TR 3 / / 6 KT / / OS / / UT Výsledek: před ZV-VT

ÚROVEŇ PLEMENNÝCH HODNOT



č.kat:10 uš.číslo 000600646 042 CZ

Číslo : 600656 042 CZ ENZO RED BREZE Číslo katalogu 11
 Dat.nar. : 23.03.2018 Plemeno : G100 Aberdeen Angus
 Chovatel : BREZE a.s., Výsluní
 Majitel : BREZE a.s., Výsluní

OOO 281 226 RED BRYLOR KODIAK 204Y 1647397
 OO ZAI 174 RED BRYLOR RED KODIAK 3A 1736024
 MOO 1654365 CA RED BRYLOR FAYETTE 40Y 1654365

OTEC PAA 756 BORIS RED Z PĚČÍNA 268000894306031
 OMO ZAA 546 MONLINE RED 7 U-TREND 701 83848-00701
 MO 336635 931 CZ ROSETA RED Z PĚČÍNA 268000336635931
 MMO 48802 931 CZ RED 268000048802931

OOM 269 245 RED TER-RON MAMBO 28K 1013334
 OM ZAA 702 ROSS RED ET 398000624476031
 MOM 851403 CA RED JCC YONSOTTU 38F 851403

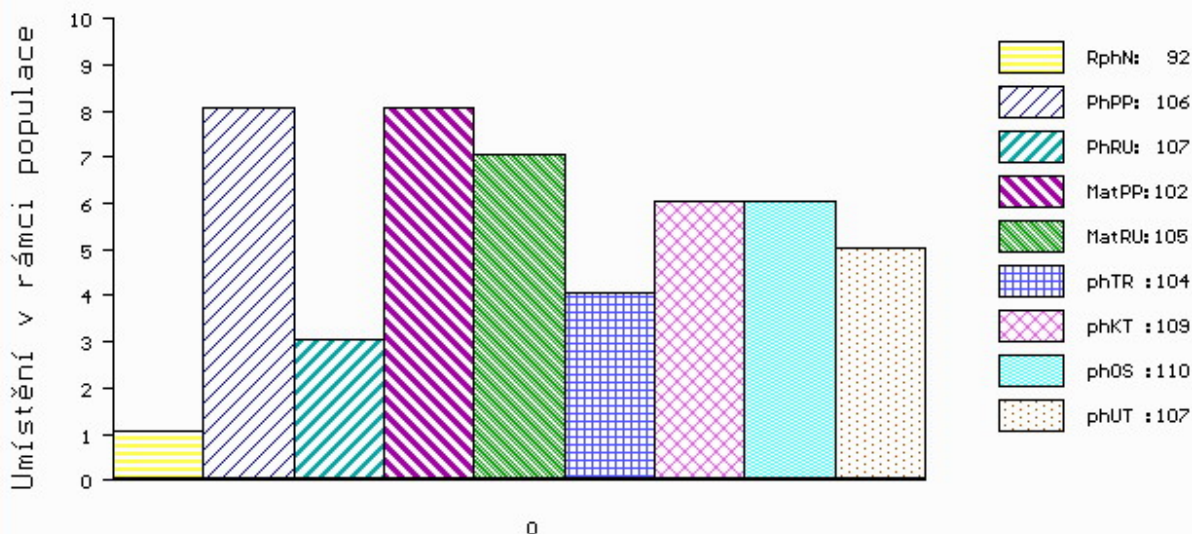
MA 616147 931 CZ /1 ot RED 398000616147931
 OMM 271 877 RED BRYLOR BIG ROCK 85T 1395595
 MM 424246 931 CZ RED ET 398000424246931
 MMM 1094837 CA RED FL FAYETTE 33M 1094837

Vl.užit:nar: 39 ** kg ve 120d: 178 kg 210d: 300 kg 365d: 436 kg / kříž: 127 cm
 Přírustek od narození: 1084 g / 92 šourek 32 cm
 Věk při ZV 421 dní aktuálně k 26.03.19 hmotnost: 438 kg výška v kříži: 127 cm

PLEMENNÉ HODNOTY										LINEARNÍ HODNOCENÍ								
	pp	ru	pp	ru	TR	KT	OS	UT		Hmot	kříž	TR	KT	OS	UT	CE		
BÝK	PE	106	107	ME	102	105	104	109	110	107								
MATKA	PE	90	98	ME	99	103	83	82	82	80	694	/	140	25	21	22	8	76
OTEC	PE	122	106	ME	102	109	97	113	118	110	609	/	129	21	20	21	6	68

HODNOCEN: TR 4 / / 3 KT / / OS / / UT Výsledek: před ZV-hm.365d

ÚROVEŇ PLEMENNÝCH HODNOT



č.kat:11 uš.číslo 000600656 042 CZ

Číslo : 600658 042 CZ ESO RED BREZE Číslo katalogu 12
 Dat.nar. : 24.03.2018 Plemeno : G100 Aberdeen Angus
 Chovatel : BREZE a.s., Výsluní
 Majitel : BREZE a.s., Výsluní

OOO 281 226 RED BRYLOR KODIAK 204Y 1647397
 OO ZAI 174 RED BRYLOR RED KODIAK 3A 1736024
 MOO 1654365 CA RED BRYLOR FAYETTE 40Y 1654365

OPEC PAA 756 BORIS RED Z PĚČÍNA 268000894306031
 OMO ZAA 546 MONLINE RED 7 U-TREND 701 83848-00701
 MO 336635 931 CZ ROSETA RED Z PĚČÍNA 268000336635931
 MMO 48802 931 CZ RED 268000048802931

OOM ZAA 572 RED RIIS STRYKER 394 ET 85569-00394
 OM ZAI 108 ZULL RED Z PĚČÍNA 268000817433031
 MOM 452456 961 CZ ULRYKA RED TEGRO 133000452456961

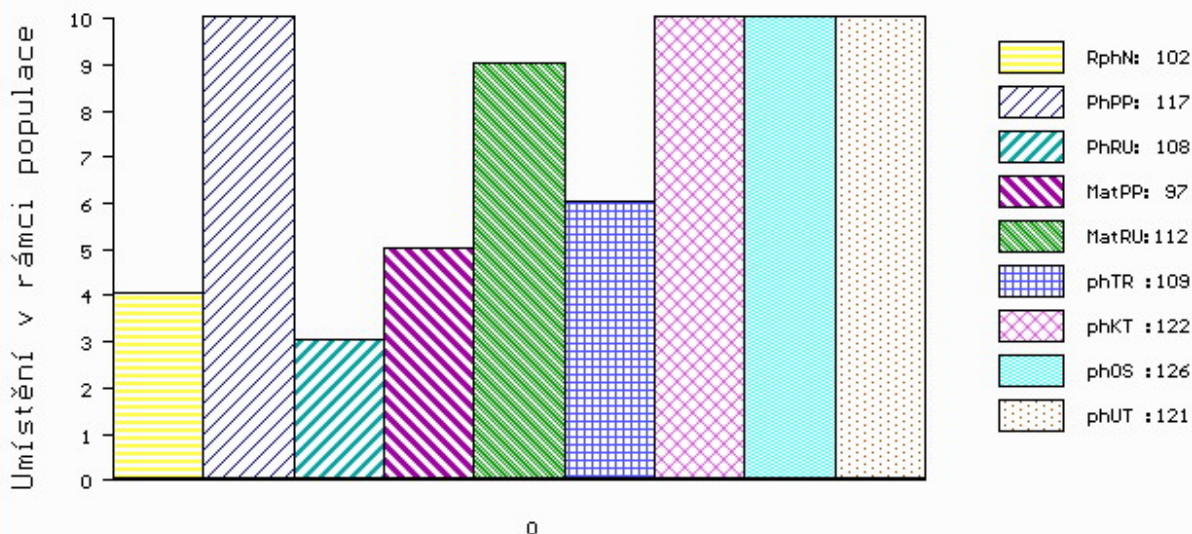
MA 602766 931 CZ /1 ot BIKAVA RED ZDB 035000602766931
 OMM AAP 718 PUK RED ET 398000542290031
 MM 435464 931 CZ RED 035000435464931
 MMM 48141 242 CZ FINESA RED CHINNA 1K 096242048141

Vl.užit:nar: 36 ** kg ve 120d: 180 kg 210d: 317 kg 365d: 477 kg / kříž: 128 cm
 Přírustek od narození: 1207 g / 102 šourek 31 cm
 Věk při ZV 420 dní aktuálně k 26.03.19 hmotnost: 479 kg výška v kříži: 128 cm

PLEMENNÉ HODNOTY										LINEARNÍ HODNOCENÍ								
	pp	ru	pp	ru	TR	KT	OS	UT		Hmot	kříž	TR	KT	OS	UT	CE		
BÝK	PE	117	108	ME	97	112	109	122	126	121								
MATKA	PE	107	99	ME	93	120	105	109	110	109	844	/	142	28	24	20	8	80
OPEC	PE	122	106	ME	102	109	97	113	118	110	609	/	129	21	20	21	6	68

HODNOCEN: TR 4 / / 6 KT / / OS / / UT Výsledek: před ZV-chovatel

ÚROVEŇ PLEMENNÝCH HODNOT



č.kat:12 uš.číslo 000600658 042 CZ