

KATALOG ZÁKLADNÍHO VÝBĚRU
dne 18.05.2019
Loos Adolf, Hora Svaté Kateřiny
Začátek cca 13,30 hod.

Č. k.	Číslo býčka	OTEC st.reg.	DATUM NAROZENÍ	PLEM	HM. kg	KŘ. cm	Přír.od nar. g	RPH	CHOVATEL
1	597304 042 CZ	ZLM 821	05.03.18	Y100	516	136	1233 g	119	Loos Adolf, Hora Svaté Kateřiny
2	597306 042 CZ	ZLM 949	15.03.18	Y100	528	138	1253 g	105	Loos Adolf, Hora Svaté Kateřiny

Plemenné hodnoty uvedené v katalogu jsou spočítány k 31.03.2019



Vysvětlivky ke zkratkám ve jménech v katalogu :

ET	- býček narozen po embryotrasferu
RED	- zbarvení red angus
P,V	- bezrohý / volný roh (* - testováno testem DNA)
PP	- bezrohý – homozygot (stanoveno testem DNA)
R	- rohatý (* - testováno testem DNA)
+/+ ,WT/WT	- nepřenáší alelu způsobujícími dvojí osvalení (GS, AA)
MH/+	- heterozygot s jednou alelou podmiňující dvojí osvalení (GS)
MH/MH	- homozygot - obě alely podmiňující dvojí osvalení (GS – oddíl „B“ PK)
Porodní hmot (nar)	- u plemene AA,BA,HE,CH,MS,LI způsob zjišťování porodní hmotnosti v chovu * * * - váženo při narození , * * - odhadováno , * - nesledováno

U matek plemene BA

Třída	Výška kříž (cm)	Hmotnost (kg)	RPH přímý efekt	RPH mat. efekt	RPH osvalení
SE	147 a více	800 a více	105 a vic	103 a vic	103 a vic
EC	147 a více	800 a více	105 a vic	pod 103	103 a vic
EM	147 a více	800 a více	pod 105	103 a vic	pod 103
CM	pod 147	pod 800	105 a vic	103 a vic	103 a vic
C1	pod 147	pod 800	105 a vic	pod 103	103 a vic
M1	pod 147	pod 800	pod 105	103 a vic	pod 103

Popisky grafu úrovně plemenných hodnot

Jednotlivé plemenné hodnoty jsou rozděleny do pásem na základě výpočtu kvantilu normálního rozložení, které udávají, jak si konkrétní jedinec stojí v porovnání s průměrem populace plemenných býčků odchovaných v období 2014 – 2019.

pásma	Pozice býka v rámci populace	zkratka	Popis údaje v grafu
10	býk patří hodnotou RPH do 10 % nejlepších býků v daném ukazateli	<i>RphT</i>	RPH pro přírůstek v testu
9	býk patří hodnotou RPH do 20 % nejlepších býků v daném ukazateli	<i>RphN</i>	RPH pro životní přírůstek
8	býk patří hodnotou RPH do 30 % nejlepších býků v daném ukazateli	<i>RpPP</i>	RPH pro přímý efekt porody
7	býk patří hodnotou RPH do 40 % nejlepších býků v daném ukazateli	<i>RpRU</i>	RPH pro přímý efekt růst
6	býk patří hodnotou RPH do 50 % nejlepších býků v daném ukazateli	<i>MatPP</i>	RPH pro maternální efekt porody
5	býk patří hodnotou RPH do průměru býků v daném ukazateli	<i>MatRU</i>	RPH pro maternální efekt růst
4	býk patří hodnotou RPH do 60 % nejlepších býků v daném ukazateli	<i>phTR</i>	RPH pro lineární hodnocení těl. rámec
3	býk patří hodnotou RPH do 70 % nejlepších býků v daném ukazateli	<i>phKT</i>	RPH pro lineární hodnocení kap. těla
2	býk patří hodnotou RPH do 80 % nejlepších býků v daném ukazateli	<i>phOS</i>	RPH pro lineární hodnocení osvalení
1	býk patří hodnotou RPH do 90 % nejlepších býků v daném ukazateli	<i>phUT</i>	RPH pro lineární hodnocení užit. typ

Hlavní selekční kritéria pro výběr do plemenitby na OPB a odchovu u chovatele

Hlavním selekčním kritériem bude pouze lineární hodnocení při základním výběru.

Důvody vyřazení před základním výběrem

- hodnocení tělesného rámce (1,2,3 body dle parametrů daného plemene)
- hodnocení bodů za hmotnost v 365 dnech (1,2,3 body dle parametrů daného plemene)
- nepředvedení býka k základnímu výběru na ohlávce nebo na vodící tyči
- na základě rozhodnutí majitele býka o jeho vyřazení
- zdravotní důvody (displazie varlat, apod.)

Důvody vyřazení při základním výběrem

- hodnocení délky těla (1,2,3 body dle parametrů daného plemene)
- hodnocení ukazatelů kapacity těla (1,2,3 body dle parametrů daného plemene)
- hodnocení ukazatelů osvalení (1,2,3 body dle parametrů daného plemene)
- hodnocení užitkového typu (1,2,3 body dle parametrů daného plemene)
- závažné vady exteriéru při základním výběru
- neodpovídající funkčnost končetin při základním výběru
- zdravotní důvody (displazie varlat, apod.)

Reklamační řád pro základní výběry býků

Majitel odchovávaného býčka má právo podat reklamaci proti rozhodnutí výběrové komise (ČSCHMS). Tato reklamační může mít písemnou nebo ústní formu. Předmětem reklamační může být pouze konečný výsledek výběru (vybrán, odročen, vyřazen), nikoliv nesouhlas s bodovým hodnocením daného býka. Po skončení základního výběru býků vyzve předseda výběrové komise k podání případných protestů (reklamací). Reklamační se podává předsedovi výběrové komise nejpozději do 60-ti minut od jeho výzvy. Jménem majitele býka může jednat také zástupce odchovny plemenných býků (OPB). Reklamační je podmíněna složením nevratné kauce 1000 Kč, přičemž polovina z této částky je určena pro provozovatele OPB a polovina pro ČSCHMS. Tato kauce musí být složena okamžitě v hotovosti v době podání reklamační předsedovi výběrové komise. Po vznesení reklamační a složení nevratné kauce následuje nové předvedení býka.

V případě shodného verdiktu výběrové komise a majitele býka je platný tento shodný verdikt. V případě neshody mezi verdiktem výběrové komise a majitelem býka je býk odročen a bude proveden nový základní výběr. V případě opakovaného protestu je nutné reklamaci podat písemnou formou. Provedení nového základního výběru je podmíněno složením kauce 5000 Kč za každého reklamovaného býka. Kauce se skládá na účet ČSCHMS nejpozději do 10-ti kalendářních dnů ode dne provedení základního výběru. V případě, že nebudou peníze připsány na účet v daném termínu, platí původní verdikt výběrové komise a reklamační se dále neřeší. Nový základní výběr se uskuteční do 30-ti dnů od sporného výběru, pokud se obě strany nedohodnou jinak. Většinové složení komise nesmí být totožné se složením komise, která vynesla sporný verdikt. O složení nové komise rozhoduje ČSCHMS po dohodě s příslušnou Radou PK daného plemene. O závěru nového základního výběru je sepsán nový výběrový protokol. Proti tomuto rozhodnutí se již nelze dále odvolat. V případě, že je potvrzeno původní rozhodnutí výběrové komise, propadá kauce ve prospěch ČSCHMS, v opačném případě se vrací majiteli býka do 10-ti kalendářních dnů od provedení nového základního výběru. Náklady spojené s novým základním výběrem (zejména cestovné členů výběrové komise, případně oprávněné nároky spojené s odměnou za odvedenou práci) nese strana, která při svém rozhodnutí či jednání nebyla v právu. Tyto náklady jsou zúčtovány na základě vystavené faktury zaslané druhé straně nejpozději do 14 dnů od provedení opakovaného základního výběru. V každém případě se o reklamaci vede písemný zápis. Rozhodnutí výběrové komise se váže ke konkrétnímu zvířeti v konkrétním čase a není možno se na něj odvolávat v případných následných sporech.

Schváleno výborem ČSCHMS dne 21.3.2006 v Hradištku pod Medníkem, změny schváleny 9.6.2017 Grémiem předsedů rad plemenných knih v Hradištku pod Medníkem



<u>Sekretariát:</u> ČSCHMS Praha Těšnov 17 11705 Praha 1 Mobil : +420 724 007 860 Telefon : +420 221 812 865 E-mail : info@cschms.cz	<u>Ředitel PK</u> Kopecký Jan Osík 201 569 67 Osík u Litomyšle Mobil : +420 724 007 862 Telefon : +420 461 612 809 E-mail : kopecky@cschms.cz	<u>Adresa PK</u> Honová Nina Osvoboditelů 35/9 410 02 Lovosice Mobil : +420 724 073 641 E-mail : honova@cschms.cz
--	--	--

Číslo : 597304 042 CZ EDA ZE SV. KATEŘINY V Číslo katalogu 1
 Dat.nar. : 05.03.2018 Plemeno : Y100 Limousine
 Chovatel : Loos Adolf, Hora Svaté Kateřiny
 Majitel : Loos Adolf, Hora Svaté Kateřiny

OOO 276 797 CABARET 1932582214
 OO ZLM 055 GIGOLO 1934882140
 MOO 1932466940 FR AICHA 1932466940

O TEC ZLM 821 BRONEC ZE SV. KATEŘINY 393000571267042

OMO ZLI 490 REMIX 1717626948
 MO 396464 931 CZ ZOE Z LAZIŠTĚ 408000396464931
 MMO 6345977599 FR BONNIE 6345977599

OOM 270 290 TITANES P 06.651 33993
 OM ZLI 650 TIGRIS PP 14.026 24243
 MOM 1401547615 DE FELCA P 14.015 47615

MA 136813 942 CZ /4 ot RENNIE ZE SV. KATEŘINY P 393000136813942

OMM ZLI 482 VAURIEN 6343125557
 MM 163667 981 CZ PATRICIE VFU 007000163667981
 MMM 10929 981 CZ LADA VFU 007000010929981

Vl.užit:nar: 40 *** kg ve 120d: 185 kg 210d: 288 kg 365d: 489 kg / kříž: 136 cm
 Přírustek od narození: 1233 g / 119 šourek 38 cm
 Věk při ZV 439 dní aktuálně k 26.03.19 hmotnost: 516 kg výška v kříži: 136 cm

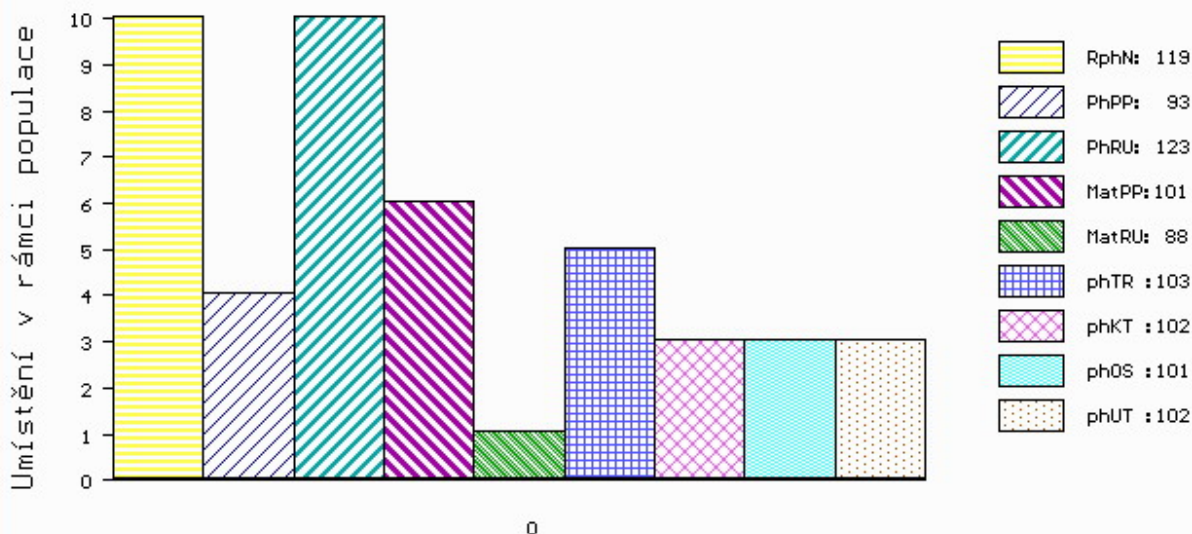
PLEMENNÉ HODNOTY

LINEARNÍ HODNOCENÍ

	pp	ru	pp	ru	TR	KT	OS	UT	Hmot	kříž	TR	KT	OS	UT	CE		
BÝK	PE	93	123	ME	101	88	103	102	101	102							
MATKA	PE	96	110	ME	103	85	98	106	108	106	867	142	24	24	23	8	79
O TEC	PE	73	142	ME	108	89	122	112	106	112	640	145	27	21	19	7	74

HODNOCEN: TR 7 / / 7 KT / / OS / / UT Výsledek:

ÚROVEŇ PLEMENNÝCH HODNOT



č.kat:01 uš.číslo 000597304 042 CZ

Číslo : 597306 042 CZ ESKO ZE SV. KATEŘINY V Číslo katalogu 2
 Dat.nar. : 15.03.2018 Plemeno : Y100 Limousine
 Chovatel : Loos Adolf, Hora Svaté Kateřiny
 Majitel : Loos Adolf, Hora Svaté Kateřiny

OOO 280 591 KOBALT VOM EIDERLAND P 01.154 19888
 OO 280 590 KOSIMO VOM EIDERLAND P 01.162 80848
 MOO 2492200180 DK ANISETTE HUMLEGARDEN P 24922-00180

O TEC ZLM 949 KOMET P 14.041 79982
 OMO 287 022 URSSU RI 0800523423
 MO 8700671170 FR CLAQUETTE 8700671170
 MMO 8796013420 FR MINETTE 8796013420

OOM ZLI 403 NECTAR 1997013151
 OM ZLM 034 NANTOS 14.028 20866
 MOM 1402313840 DE GELIERA 14.023 13840

MA 167953 942 CZ /2 ot RUDÍ ZE SV. KATEŘINY 393000167953942
 OMM ZLI 350 REPOS 1201098789
 MM 163698 981 CZ RUSALKA VFU 007000163698981
 MMM 119923 704 CZ JITŘENKA VFU 007000119923704

Vl.užit:nar: 57 *** kg ve 120d: 186 kg 210d: 305 kg 365d: 513 kg / kříž: 138 cm
 Přírustek od narození: 1253 g / 105 šourek 36 cm
 Věk při ZV 429 dní aktuálně k 26.03.19 hmotnost: 528 kg výška v kříži: 138 cm

PLEMENNÉ HODNOTY										LINEARNÍ HODNOCENÍ							
	pp	ru	pp	ru	TR	KT	OS	UT	Hmot	kříž	TR	KT	OS	UT	CE		
BÝK	PE	72	111	ME	99	102	104	102	102	103							
MATKA	PE	71	115	ME	81	104	111	111	110	112	852	147	27	23	23	8	81
O TEC	PE	79	103	ME	102	103	102	96	97	97	1272	158	27	22	21	7	77

HODNOCEN: TR 9 / / 8 KT / / OS / / UT Výsledek:

