

KATALOG ZÁKLADNÍHO VÝBĚRU
dne 20.05.2019
Statek Kašperské Hory s.r.o.
Začátek cca 09,00 hod.

Č. k.	Číslo býčka	OTEC st.reg.	DATUM NAROZENÍ	PLEM	HM. kg	KŘ. cm	Přír. g	od RPH	nar.	CHOVATEL
1	951435 032 CZ	ZSI 708	06.02.18	S100	578	142	1293 g	93		Statek Kašperské Hory s.r.o.
2	951441 032 CZ	ZMS 434	09.02.18	S100	608	143	1373 g	106		Statek Kašperské Hory s.r.o.
3	951468 032 CZ	PSI 087	08.03.18	S100	586	136	1405 g	98		Statek Kašperské Hory s.r.o.
4	951478 032 CZ	ZSI 708	15.03.18	S100	514	136	1229 g	93		Statek Kašperské Hory s.r.o.
5	951483 032 CZ	ZMS 205	30.03.18	S100	550	142	1385 g	103		Statek Kašperské Hory s.r.o.

Plemenné hodnoty uvedené v katalogu jsou spočítány k 31.03.2019



Vysvětlivky ke zkratkám ve jménech v katalogu :

ET	- býček narozen po embryotrasferu
RED	- zbarvení red angus
P,V	- bezrohý / volný roh (* - testováno testem DNA)
PP	- bezrohý – homozygot (stanoveno testem DNA)
R	- rohatý (* - testováno testem DNA)
+/+ ,WT/WT	- nepřenáší alelu způsobujícími dvojí osvalení (GS, AA)
MH/+	- heterozygot s jednou alelou podmiňující dvojí osvalení (GS)
MH/MH	- homozygot - obě alely podmiňující dvojí osvalení (GS – oddíl „B“ PK)
Porodní hmot (nar)	- u plemene AA,BA,HE,CH,MS,LI způsob zjišťování porodní hmotnosti v chovu * * * - váženo při narození , * * - odhadováno , * - nesledováno

U matek plemene BA

Třída	Výška kříž (cm)	Hmotnost (kg)	RPH přímý efekt	RPH mat. efekt	RPH osvalení
SE	147 a více	800 a více	105 a vic	103 a vic	103 a vic
EC	147 a více	800 a více	105 a vic	pod 103	103 a vic
EM	147 a více	800 a více	pod 105	103 a vic	pod 103
CM	pod 147	pod 800	105 a vic	103 a vic	103 a vic
C1	pod 147	pod 800	105 a vic	pod 103	103 a vic
M1	pod 147	pod 800	pod 105	103 a vic	pod 103

Popisky grafu úrovně plemenných hodnot

Jednotlivé plemenné hodnoty jsou rozděleny do pásem na základě výpočtu kvantilu normálního rozložení, které udávají, jak si konkrétní jedinec stojí v porovnání s průměrem populace plemenných býčků odchovaných v období 2014 – 2019.

pásma	Pozice býka v rámci populace	zkratka	Popis údaje v grafu
10	býk patří hodnotou RPH do 10 % nejlepších býků v daném ukazateli	<i>RphT</i>	RPH pro přírůstek v testu
9	býk patří hodnotou RPH do 20 % nejlepších býků v daném ukazateli	<i>RphN</i>	RPH pro životní přírůstek
8	býk patří hodnotou RPH do 30 % nejlepších býků v daném ukazateli	<i>RpPP</i>	RPH pro přímý efekt porody
7	býk patří hodnotou RPH do 40 % nejlepších býků v daném ukazateli	<i>RpRU</i>	RPH pro přímý efekt růst
6	býk patří hodnotou RPH do 50 % nejlepších býků v daném ukazateli	<i>MatPP</i>	RPH pro maternální efekt porody
5	býk patří hodnotou RPH do průměru býků v daném ukazateli	<i>MatRU</i>	RPH pro maternální efekt růst
4	býk patří hodnotou RPH do 60 % nejlepších býků v daném ukazateli	<i>phTR</i>	RPH pro lineární hodnocení těl. rámec
3	býk patří hodnotou RPH do 70 % nejlepších býků v daném ukazateli	<i>phKT</i>	RPH pro lineární hodnocení kap. těla
2	býk patří hodnotou RPH do 80 % nejlepších býků v daném ukazateli	<i>phOS</i>	RPH pro lineární hodnocení osvalení
1	býk patří hodnotou RPH do 90 % nejlepších býků v daném ukazateli	<i>phUT</i>	RPH pro lineární hodnocení užit. typ

Hlavní selekční kritéria pro výběr do plemnitby na OPB a odchovu u chovatele

Hlavním selekčním kritériem bude pouze lineární hodnocení při základním výběru.

Důvody vyřazení před základním výběrem

- hodnocení tělesného rámce (1,2,3 body dle parametrů daného plemene)
- hodnocení bodů za hmotnost v 365 dnech (1,2,3 body dle parametrů daného plemene)
- nepředvedení býka k základnímu výběru na ohlávce nebo na vodící tyči
- na základě rozhodnutí majitele býka o jeho vyřazení
- zdravotní důvody (displazie varlat, apod.)

Důvody vyřazení při základním výběrem

- hodnocení délky těla (1,2,3 body dle parametrů daného plemene)
- hodnocení ukazatelů kapacity těla (1,2,3 body dle parametrů daného plemene)
- hodnocení ukazatelů osvalení (1,2,3 body dle parametrů daného plemene)
- hodnocení užitkového typu (1,2,3 body dle parametrů daného plemene)
- závažné vady exteriéru při základním výběru
- neodpovídající funkčnost končetin při základním výběru
- zdravotní důvody (displazie varlat, apod.)

Reklamační řád pro základní výběry býků

Majitel odchovávaného býčka má právo podat reklamaci proti rozhodnutí výběrové komise (ČSCHMS). Tato reklamační může mít písemnou nebo ústní formu. Předmětem reklamační může být pouze konečný výsledek výběru (vybrán, odročen, vyřazen), nikoliv nesouhlas s bodovým hodnocením daného býka. Po skončení základního výběru býků vyzve předseda výběrové komise k podání případných protestů (reklamací). Reklamační se podává předsedovi výběrové komise nejpozději do 60-ti minut od jeho výzvy. Jménem majitele býka může jednat také zástupce odchovny plemenných býků (OPB). Reklamační je podmíněna složením nevratné kauce 1000 Kč, přičemž polovina z této částky je určena pro provozovatele OPB a polovina pro ČSCHMS. Tato kauce musí být složena okamžitě v hotovosti v době podání reklamační předsedovi výběrové komise. Po vznesení reklamační a složení nevratné kauce následuje nové předvedení býka.

V případě shodného verdiktu výběrové komise a majitele býka je platný tento shodný verdikt. V případě neshody mezi verdiktem výběrové komise a majitelem býka je býk odročen a bude proveden nový základní výběr. V případě opakovaného protestu je nutné reklamaci podat písemnou formou. Provedení nového základního výběru je podmíněno složením kauce 5000 Kč za každého reklamovaného býka. Kauce se skládá na účet ČSCHMS nejpozději do 10-ti kalendářních dnů ode dne provedení základního výběru. V případě, že nebudou peníze připsány na účet v daném termínu, platí původní verdikt výběrové komise a reklamační se dále neřeší. Nový základní výběr se uskuteční do 30-ti dnů od sporného výběru, pokud se obě strany nedohodnou jinak. Většinové složení komise nesmí být totožné se složením komise, která vynesla sporný verdikt. O složení nové komise rozhoduje ČSCHMS po dohodě s příslušnou Radou PK daného plemene. O závěru nového základního výběru je sepsán nový výběrový protokol. Proti tomuto rozhodnutí se již nelze dále odvolat. V případě, že je potvrzeno původní rozhodnutí výběrové komise, propadá kauce ve prospěch ČSCHMS, v opačném případě se vrací majiteli býka do 10-ti kalendářních dnů od provedení nového základního výběru. Náklady spojené s novým základním výběrem (zejména cestovné členů výběrové komise, případně oprávněné nároky spojené s odměnou za odvedenou práci) nese strana, která při svém rozhodnutí či jednání nebyla v právu. Tyto náklady jsou zúčtovány na základě vystavené faktury zaslané druhé straně nejpozději do 14 dnů od provedení opakovaného základního výběru. V každém případě se o reklamaci vede písemný zápis. Rozhodnutí výběrové komise se váže ke konkrétnímu zvířeti v konkrétním čase a není možno se na něj odvolávat v případných následných sporech.

Schváleno výborem ČSCHMS dne 21.3.2006 v Hradištku pod Medníkem, změny schváleny 9.6.2017 Grémiem předsedů rad plemenných knih v Hradištku pod Medníkem



<u>Sekretariát:</u> ČSCHMS Praha Těšnov 17 11705 Praha 1 Mobil : +420 724 007 860 Telefon : +420 221 812 865 E-mail : info@cschms.cz	<u>Ředitel PK</u> Kopecký Jan Osík 201 569 67 Osík u Litomyšle Mobil : +420 724 007 862 Telefon : +420 461 612 809 E-mail : kopecky@cschms.cz	<u>Adresa PK</u> Honová Nina Osvoboditelů 35/9 410 02 Lovosice Mobil : +420 724 073 641 E-mail : honova@cschms.cz
--	--	--

Číslo : 951435 032 CZ ECHO ŠUMAVSKÝ R Číslo katalogu 1
 Dat.nar. : 06.02.2018 Plemeno : S100 Masný simentál
 Chovatel : Statek Kašperské Hory s.r.o.
 Majitel : Statek Kašperské Hory s.r.o.

OOO 269 294 AGARDSLEY BRUNO M030188
 OO 271 813 CRACKLEY KLASSIC M054433
 MOO 905328 UK CRACKLEY CADETTE 36F F048621

OTEC ZSI 708 THYKJAERS EMANUEL P 90312-00128
 OMO 271 814 HOLM VALTER PP 36545-00549
 MO 3654500635 DK HOLM BETINNA P 36545-00635
 MMO 3654500505 DK HOLM ULRIKKE 36545-00505

OOM ZSI 070 GORM PP 87072-0031
 OM SIP 341 KEPLER Z PODLESÍ P ET 061487110061
 MOM 21526 507 CZ VINGEGAARD IRIS ET P 41524-00478

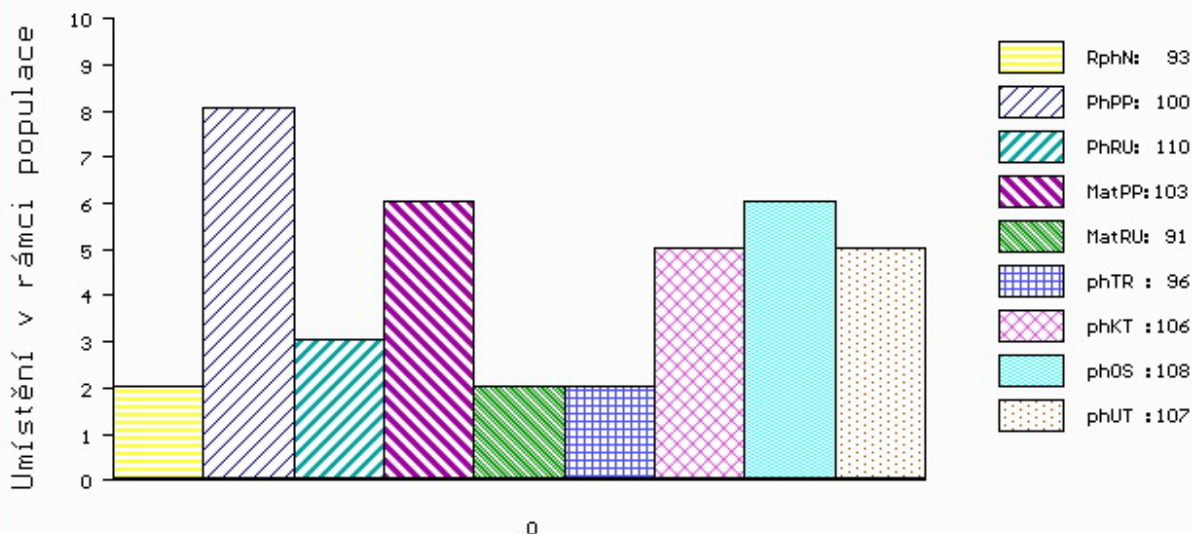
MA 238732 932 CZ /7 ot R 158000238732932
 OMM ZSI 031 POLLED HERCULES A7 1525106
 MM 107993 304 CZ P 158000107993304
 MMM 51320 446 CZ BCM MS STAR 38C G360102

Vl.užit:nar: 44 *** kg ve 120d: 203 kg 210d: 368 kg 365d: 525 kg / kříž: 0 cm
 Přírustek od narození: 1293 g / 93 šourek 40 cm
 Věk při ZV 468 dní aktuálně k 26.03.19 hmotnost: 578 kg výška v kříži: 142 cm

PLEMENNÉ HODNOTY										LINEARNÍ HODNOCENÍ							
	pp	ru	pp	ru	TR	KT	OS	UT		Hmot	kříž	TR	KT	OS	UT	CE	
BÝK	PE	100	110	ME	103	91	96	106	108	107							
MATKA	PE	106	100	ME	102	108	102	106	105	106	642	147	20	20	17	7	64
OTEC	PE	86	116	ME	110	75	97	105	106	106	628	141	22	20	19	7	68

HODNOCEN: TR 8 / / 7 KT / / OS / / UT Výsledek:

ÚROVEŇ PLEMENNÝCH HODNOT



č.kat:01 uš.číslo 000951435 032 CZ

Číslo : 951441 032 CZ ELFUR ŠUMAVSKÝ P Číslo katalogu 2
 Dat.nar. : 09.02.2018 Plemeno : S100 Masný simentál
 Chovatel : Statek Kašperské Hory s.r.o.
 Majitel : Statek Kašperské Hory s.r.o.

OOO 269 046 DIRNANEAN JACOB R M050979
 OO ZMS 132 NORGÁRD CHARLIE P 42245-00814
 MOO 4224500779 DK NORGÁRD VIBEKE P 42245-00779

O TEC ZMS 434 LAMHOJ KONRAD PP 70514-00445
 OMO ZSI 968 SOGÁRD AMÍR P 20030-01031
 MO 7051400332 DK LAMHOJ DELSI P 70514-00332
 MMO 7051400267 DK LAMHOJ BOLETTE P 70514-00267

OOM ZSI 400 HEDETOFT UNITED P 80185-00096
 OM ZSI 968 SOGÁRD AMÍR P 20030-01031
 MOM 2003000980 DK SOGÁRD THERESA P 20030-00980

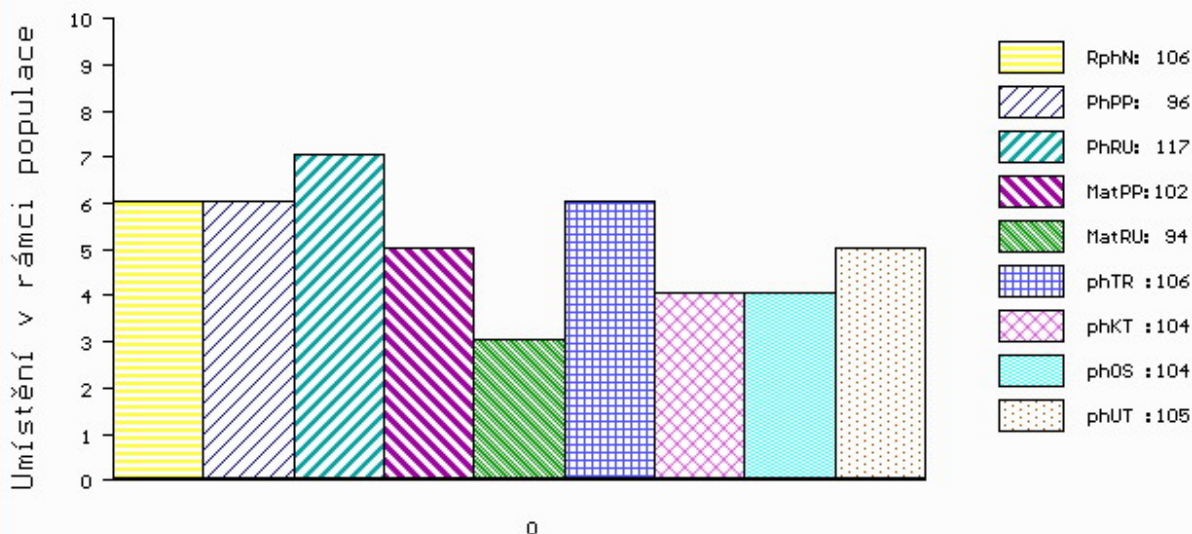
MA 389508 932 CZ /2 ot ZOJINA ŠUMAVSKÁ R 158000389508932
 OMM ZSI 490 ROLFSTEDGÁRD CLAUS P 60382-00691
 MM 317973 932 CZ P 158000317973932
 MMM 238666 932 CZ R 158000238666932

Vl.užit:nar: 45 *** kg ve 120d: 212 kg 210d: 350 kg 365d: 530 kg / kříž: 0 cm
 Přírustek od narození: 1373 g / 106 šourek 38 cm
 Věk při ZV 465 dní aktuálně k 26.03.19 hmotnost: 608 kg výška v kříži: 143 cm

PLEMENNÉ HODNOTY										LINEARNÍ HODNOCENÍ							
	pp	ru	pp	ru	TR	KT	OS	UT		Hmot	kříž	TR	KT	OS	UT	CE	
BÝK	PE	96	117	ME	102	94	106	104	104	105							
MATKA	PE	107	108	ME	99	109	103	101	100	101	664	147	24	22	18	7	71
O TEC	PE	80	119	ME	105	83	100	104	104	104	742	140	24	22	22	8	76

HODNOCEN: TR 9 / / 7 KT / / OS / / UT Výsledek:

ÚROVEŇ PLEMENNÝCH HODNOT



č.kat:02 uš.číslo 000951441 032 CZ

Číslo : 951468 032 CZ EMÍR ŠUMAVSKÝ R Číslo katalogu 3
 Dat.nar. : 08.03.2018 Plemeno : S100 Masný simentál
 Chovatel : Statek Kašperské Hory s.r.o.
 Majitel : Statek Kašperské Hory s.r.o.

OOO ZSI 714 VINGEGAARD CRASSUS P 41524-01205
 OO ZMS 130 VASJA LEŽNICKÝ P 400000553952041
 MOO 115129 941 CZ DORIS LEŽNICKÁ P 400000115129941

OTEC PSI 087 BOHÉM ŠUMAVSKÝ P 158000829382032
 OMO SIP 341 KEPLER Z PODLESÍ P ET 061487110061
 MO 238691 932 CZ R 158000238691932
 MMO 46540 932 CZ R 158000046540932

OOM ZSI 095 HILLARY P 14.002 71905
 OM ZSI 172 JACOBS VODŇANSKÝ V 145287117141
 MOM 10536 617 CZ P 145617010536

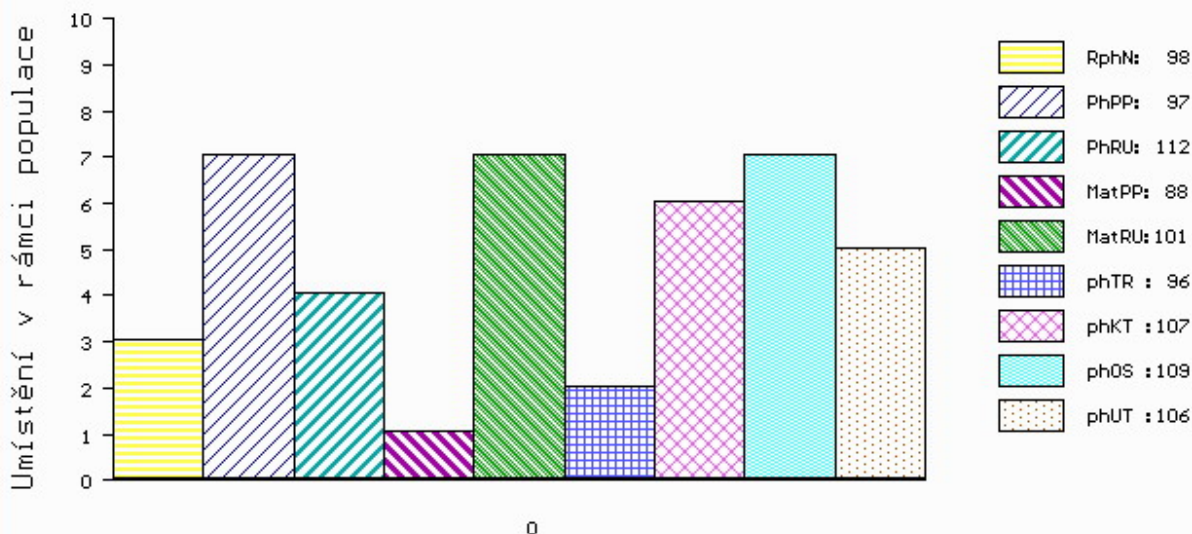
MA 177324 932 CZ /9 ot P 158000177324932
 OMM ZSI 140 IVAN P 158384123841
 MM 116845 932 CZ R 158000116845932
 MMM 120690 304 CZ R 158000120690304

Vl.užit:nar: 48 *** kg ve 120d: 213 kg 210d: 339 kg 365d: 546 kg / kříž: 136 cm
 Přírustek od narození: 1405 g / 98 šourek 39 cm
 Věk při ZV 438 dní aktuálně k 26.03.19 hmotnost: 586 kg výška v kříži: 136 cm

PLEMENNÉ HODNOTY										LINEARNÍ HODNOCENÍ							
	pp	ru	pp	ru	TR	KT	OS	UT		Hmot	kříž	TR	KT	OS	UT	CE	
BÝK	PE	97	112	ME	88	101	96	107	109	106							
MATKA	PE	92	99	ME	83	103	95	104	106	103	818	147	25	20	18	7	70
OTEC	PE	97	116	ME	94	105	89	102	105	102	611	134	17	20	20	6	63

HODNOCEN: TR 6 / / 8 KT / / OS / / UT Výsledek:

ÚROVEŇ PLEMENNÝCH HODNOT



č.kat:03 uš.číslo 000951468 032 CZ

Číslo : 951478 032 CZ ERET ŠUMAVSKÝ R Číslo katalogu 4
 Dat.nar. : 15.03.2018 Plemeno : S100 Masný simentál
 Chovatel : Statek Kašperské Hory s.r.o.
 Majitel : Statek Kašperské Hory s.r.o.

OOO 269 294 AGARDSLEY BRUNO M030188
 OO 271 813 CRACKLEY KLASSIC M054433
 MOO 905328 UK CRACKLEY CADETTE 36F F048621

OTEC ZSI 708 THYKJAERS EMANUEL P 90312-00128
 OMO 271 814 HOLM VALTER PP 36545-00549
 MO 3654500635 DK HOLM BETINNA P 36545-00635
 MMO 3654500505 DK HOLM ULRIKKE 36545-00505

OOM ZSI 070 GORM PP 87072-0031
 OM SIP 341 KEPLER Z PODLESÍ P ET 061487110061
 MOM 21526 507 CZ VINGEGAARD IRIS ET P 41524-00478

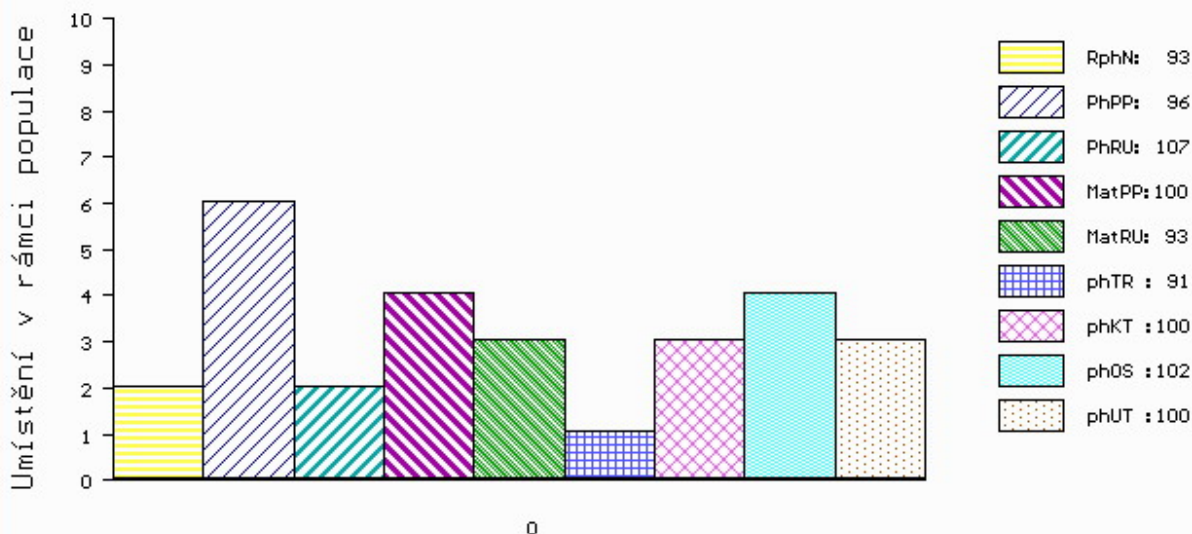
MA 238691 932 CZ /8 ot R 158000238691932
 OMM ZSI 155 OSTERVANG RINGO ET P 86152-00152
 MM 46540 932 CZ R 158000046540932
 MMM 51318 446 CZ SPRINGCREEK SONYA 103C /MBJ G280230

Vl.užit:nar: 52 *** kg ve 120d: 203 kg 210d: 319 kg 365d: 501 kg / kříž: 136 cm
 Přírustek od narození: 1229 g / 93 šourek 38 cm
 Věk při ZV 431 dní aktuálně k 26.03.19 hmotnost: 514 kg výška v kříži: 136 cm

PLEMENNÉ HODNOTY										LINEARNÍ HODNOCENÍ								
	pp	ru	pp	ru	TR	KT	OS	UT		Hmot	kříž	TR	KT	OS	UT	CE		
BÝK	PE	96	107	ME	100	93	91	100	102	100								
MATKA	PE	107	101	ME	88	111	96	103	105	102	648	/	145	19	19	15	6	59
OTEC	PE	86	116	ME	110	75	97	105	106	106	628	/	141	22	20	19	7	68

HODNOCEN: TR 6 / / 6 KT / / OS / / UT Výsledek:

ÚROVEŇ PLEMENNÝCH HODNOT



č.kat:04 uš.číslo 000951478 032 CZ

Číslo : 951483 032 CZ ESSI ŠUMAVSKÝ R Číslo katalogu 5
 Dat.nar. : 30.03.2018 Plemeno : S100 Masný simentál
 Chovatel : Statek Kašperské Hory s.r.o.
 Majitel : Statek Kašperské Hory s.r.o.

OOO 271 961 POPES LAIRD M055700
 OO 279 346 CAIRNVIEW SNAZZY M066099
 MOO 105208600120 UK RAVENSWORTH MODESTY F069086

OTEC ZMS 205 LYKKE IBRAHIM P 41344-00505
 OMO ZSI 390 LYKKE ATLANTIS P 41344-00347
 MO 4134400462 DK LYKKE FINGERBOL P 41344-00462
 MMO 4134400333 DK LYKKE VIKKE P 41344-00333

OOM ZSI 344 OSTERVANG VEST PP 86152-00201
 OM ZSI 446 VESTERMOLLE BO WEST P 25679-01666
 MOM 8450900169 DK JERSHAVES TRACEY 84509-00169

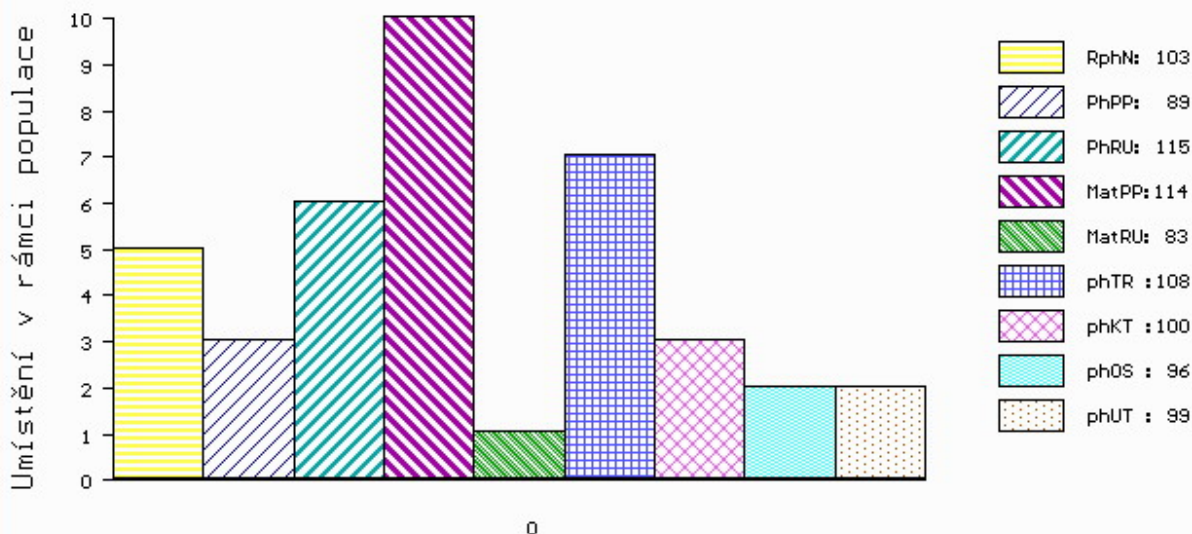
MA 238741 932 CZ /7 ot R 158000238741932
 OMM ZSI 141 IGNACIO P 092381016639
 MM 46513 932 CZ P 158000046513932
 MMM 107926 304 CZ P 158304107926

Vl.užit:nar: 50 *** kg ve 120d: 221 kg 210d: 340 kg 365d: 556 kg / kříž: 142 cm
 Přírustek od narození: 1385 g / 103 šourek 39 cm
 Věk při ZV 416 dní aktuálně k 26.03.19 hmotnost: 550 kg výška v kříži: 142 cm

PLEMENNÉ HODNOTY										LINEARNÍ HODNOCENÍ							
	pp	ru	pp	ru	TR	KT	OS	UT		Hmot	kříž	TR	KT	OS	UT	CE	
BÝK	PE	89	115	ME	114	83	108	100	96	99							
MATKA	PE	100	117	ME	110	92	108	106	104	106	729	153	24	20	16	6	66
OTEC	PE	79	118	ME	115	72	101	95	93	95	630	141	24	23	20	8	75

HODNOCEN: TR 10 / / 8 KT / / OS / / UT Výsledek:

ÚROVEŇ PLEMENNÝCH HODNOT



č.kat:05 uš.číslo 000951483 032 CZ