

**KATALOG ZÁKLADNÍHO VÝBĚRU**  
**dne 20.05.2019**

**Zelený Jiří, Drouhaveč**  
**Začátek cca 11,00 hod.**

Č. k.	Číslo býčka	OTEC st.reg.	DATUM NAROZENÍ	PLEM	HM. kg	KŘ. cm	Přír.od g	nar. RPH	CHOVATEL
1	941736 032	CZ ZMS 264	16.01.18	S100	660	145	1441 g	112	Zelený Jiří, Drouhaveč
2	941752 032	CZ ZMS 187	26.02.18	S100	542	142	1320 g	101	Zelený Jiří, Drouhaveč
3	941756 032	CZ ZMS 187	07.03.18	S100	526	140	1277 g	105	Zelený Jiří, Drouhaveč
4	941757 032	CZ ZSI 859	07.03.18	S100	498	134	1203 g	103	Zelený Jiří, Drouhaveč
5	941768 032	CZ HRF 455	29.03.18	U100	500	128	1311 g	97	Zelený Jiří, Drouhaveč

**Plemenné hodnoty uvedené v katalogu jsou spočítány k 31.03.2019**



## Vysvětlivky ke zkratkám ve jménech v katalogu :

ET	- býček narozen po embryotrasferu
RED	- zbarvení red angus
P,V	- bezrohý / volný roh ( * - testováno testem DNA)
PP	- bezrohý – homozygot ( stanoveno testem DNA )
R	- rohatý ( * - testováno testem DNA )
+/+ ,WT/WT	- nepřenáší alelu způsobujícími dvojí osvalení (GS, AA)
MH/+	- heterozygot s jednou alelou podmiňující dvojí osvalení (GS)
MH/MH	- homozygot - obě alely podmiňující dvojí osvalení (GS – oddíl „B“ PK )
Porodní hmot (nar)	- u plemene AA,BA,HE,CH,MS,LI způsob zjišťování porodní hmotnosti v chovu * * * - váženo při narození , * * - odhadováno , * - nesledováno

## U matek plemene BA

Třída	Výška kříž (cm)	Hmotnost (kg)	RPH přímý efekt	RPH mat. efekt	RPH osvalení
SE	147 a více	800 a více	105 a vic	103 a vic	103 a vic
EC	147 a více	800 a více	105 a vic	pod 103	103 a vic
EM	147 a více	800 a více	pod 105	103 a vic	pod 103
CM	pod 147	pod 800	105 a vic	103 a vic	103 a vic
C1	pod 147	pod 800	105 a vic	pod 103	103 a vic
M1	pod 147	pod 800	pod 105	103 a vic	pod 103

## Popisky grafu úrovně plemenných hodnot

Jednotlivé plemenné hodnoty jsou rozděleny do pásem na základě výpočtu kvantilu normálního rozložení, které udávají, jak si konkrétní jedinec stojí v porovnání s průměrem populace plemenných býčků odchovaných v období 2014 – 2019.

pásma	Pozice býka v rámci populace	zkratka	Popis údaje v grafu
10	býk patří hodnotou RPH do 10 % nejlepších býků v daném ukazateli	<i>RphT</i>	RPH pro přírůstek v testu
9	býk patří hodnotou RPH do 20 % nejlepších býků v daném ukazateli	<i>RphN</i>	RPH pro životní přírůstek
8	býk patří hodnotou RPH do 30 % nejlepších býků v daném ukazateli	<i>RpPP</i>	RPH pro přímý efekt porody
7	býk patří hodnotou RPH do 40 % nejlepších býků v daném ukazateli	<i>RpRU</i>	RPH pro přímý efekt růst
6	býk patří hodnotou RPH do 50 % nejlepších býků v daném ukazateli	<i>MatPP</i>	RPH pro maternální efekt porody
5	býk patří hodnotou RPH do průměru býků v daném ukazateli	<i>MatRU</i>	RPH pro maternální efekt růst
4	býk patří hodnotou RPH do 60 % nejlepších býků v daném ukazateli	<i>phTR</i>	RPH pro lineární hodnocení těl. rámec
3	býk patří hodnotou RPH do 70 % nejlepších býků v daném ukazateli	<i>phKT</i>	RPH pro lineární hodnocení kap. těla
2	býk patří hodnotou RPH do 80 % nejlepších býků v daném ukazateli	<i>phOS</i>	RPH pro lineární hodnocení osvalení
1	býk patří hodnotou RPH do 90 % nejlepších býků v daném ukazateli	<i>phUT</i>	RPH pro lineární hodnocení užit. typ

## Hlavní selekční kritéria pro výběr do plemnitby na OPB a odchovu u chovatele

Hlavním selekčním kritériem bude pouze lineární hodnocení při základním výběru.

### Důvody vyřazení před základním výběrem

- hodnocení tělesného rámce (1,2,3 body dle parametrů daného plemene)
- hodnocení bodů za hmotnost v 365 dnech (1,2,3 body dle parametrů daného plemene)
- nepředvedení býka k základnímu výběru na ohlávce nebo na vodící tyči
- na základě rozhodnutí majitele býka o jeho vyřazení
- zdravotní důvody (displazie varlat, apod.)

### Důvody vyřazení při základním výběrem

- hodnocení délky těla (1,2,3 body dle parametrů daného plemene)
- hodnocení ukazatelů kapacity těla (1,2,3 body dle parametrů daného plemene)
- hodnocení ukazatelů osvalení (1,2,3 body dle parametrů daného plemene)
- hodnocení užitkového typu (1,2,3 body dle parametrů daného plemene)
- závažné vady exteriéru při základním výběru
- neodpovídající funkčnost končetin při základním výběru
- zdravotní důvody (displazie varlat, apod.)

## Reklamační řád pro základní výběry býků

Majitel odchovávaného býčka má právo podat reklamaci proti rozhodnutí výběrové komise (ČSCHMS). Tato reklamační může mít písemnou nebo ústní formu. Předmětem reklamační může být pouze konečný výsledek výběru (vybrán, odročen, vyřazen), nikoliv nesouhlas s bodovým hodnocením daného býka. Po skončení základního výběru býků vyzve předseda výběrové komise k podání případných protestů (reklamací). Reklamační se podává předsedovi výběrové komise nejpozději do 60-ti minut od jeho výzvy. Jménem majitele býka může jednat také zástupce odchovny plemenných býků (OPB). Reklamační je podmíněna složením nevratné kauce 1000 Kč, přičemž polovina z této částky je určena pro provozovatele OPB a polovina pro ČSCHMS. Tato kauce musí být složena okamžitě v hotovosti v době podání reklamační předsedovi výběrové komise. Po vznesení reklamační a složení nevratné kauce následuje nové předvedení býka.

V případě shodného verdiktu výběrové komise a majitele býka je platný tento shodný verdikt. V případě neshody mezi verdiktem výběrové komise a majitelem býka je býk odročen a bude proveden nový základní výběr. V případě opakovaného protestu je nutné reklamaci podat písemnou formou. Provedení nového základního výběru je podmíněno složením kauce 5000 Kč za každého reklamovaného býka. Kauce se skládá na účet ČSCHMS nejpozději do 10-ti kalendářních dnů ode dne provedení základního výběru. V případě, že nebudou peníze připsány na účet v daném termínu, platí původní verdikt výběrové komise a reklamační se dále neřeší. Nový základní výběr se uskuteční do 30-ti dnů od sporného výběru, pokud se obě strany nedohodnou jinak. Většinové složení komise nesmí být totožné se složením komise, která vynesla sporný verdikt. O složení nové komise rozhoduje ČSCHMS po dohodě s příslušnou Radou PK daného plemene. O závěru nového základního výběru je sepsán nový výběrový protokol. Proti tomuto rozhodnutí se již nelze dále odvolat. V případě, že je potvrzeno původní rozhodnutí výběrové komise, propadá kauce ve prospěch ČSCHMS, v opačném případě se vrací majiteli býka do 10-ti kalendářních dnů od provedení nového základního výběru. Náklady spojené s novým základním výběrem (zejména cestovné členů výběrové komise, případně oprávněné nároky spojené s odměnou za odvedenou práci) nese strana, která při svém rozhodnutí či jednání nebyla v právu. Tyto náklady jsou zúčtovány na základě vystavené faktury zaslané druhé straně nejpozději do 14 dnů od provedení opakovaného základního výběru. V každém případě se o reklamaci vede písemný zápis. Rozhodnutí výběrové komise se váže ke konkrétnímu zvířeti v konkrétním čase a není možno se na něj odvolávat v případných následných sporech.

Schváleno výborem ČSCHMS dne 21.3.2006 v Hradištku pod Medníkem, změny schváleny 9.6.2017 Grémiem předsedů rad plemenných knih v Hradištku pod Medníkem



<b><u>Sekretariát:</u></b> ČSCHMS Praha Těšnov 17 11705 Praha 1 Mobil : +420 724 007 860 Telefon : +420 221 812 865 E-mail : <a href="mailto:info@cschms.cz">info@cschms.cz</a>	<b><u>Ředitel PK</u></b> Kopecký Jan Osík 201 569 67 Osík u Litomyšle Mobil : +420 724 007 862 Telefon : +420 461 612 809 E-mail : <a href="mailto:kopecky@cschms.cz">kopecky@cschms.cz</a>	<b><u>Adresa PK</u></b> Honová Nina Osvoboditelů 35/9 410 02 Lovosice Mobil : +420 724 073 641 E-mail : <a href="mailto:honova@cschms.cz">honova@cschms.cz</a>
--	--	--

Číslo : 941736 032 CZ EFEDRIN Z DROUHAVČE R\* Číslo katalogu 1  
 Dat.nar. : 16.01.2018 Plemeno : S100 Masný simentál  
 Chovatel : Zelený Jiří, Drouhaveč  
 Majitel : Zelený Jiří, Drouhaveč

OOO ZSI 821 SNAEBUM CAMPARI PP 27907-00717  
 OO ZMS 280 KLITGÅRDENS EMIL P 69488-00073  
 MOO 6948800053 DK KLITGÅRDENS CHARLOTTA P 69488-00053

OTEC ZMS 264 LYKKE ICEMAN P 41344-00507  
 OMO 269 502 SLIEVENAGH FANTASTIC M042510  
 MO 4134400374 DK LYKKE CADETT R 41344-00374  
 MMO 4134400326 DK LYKKE VANESSA P 41344-00326

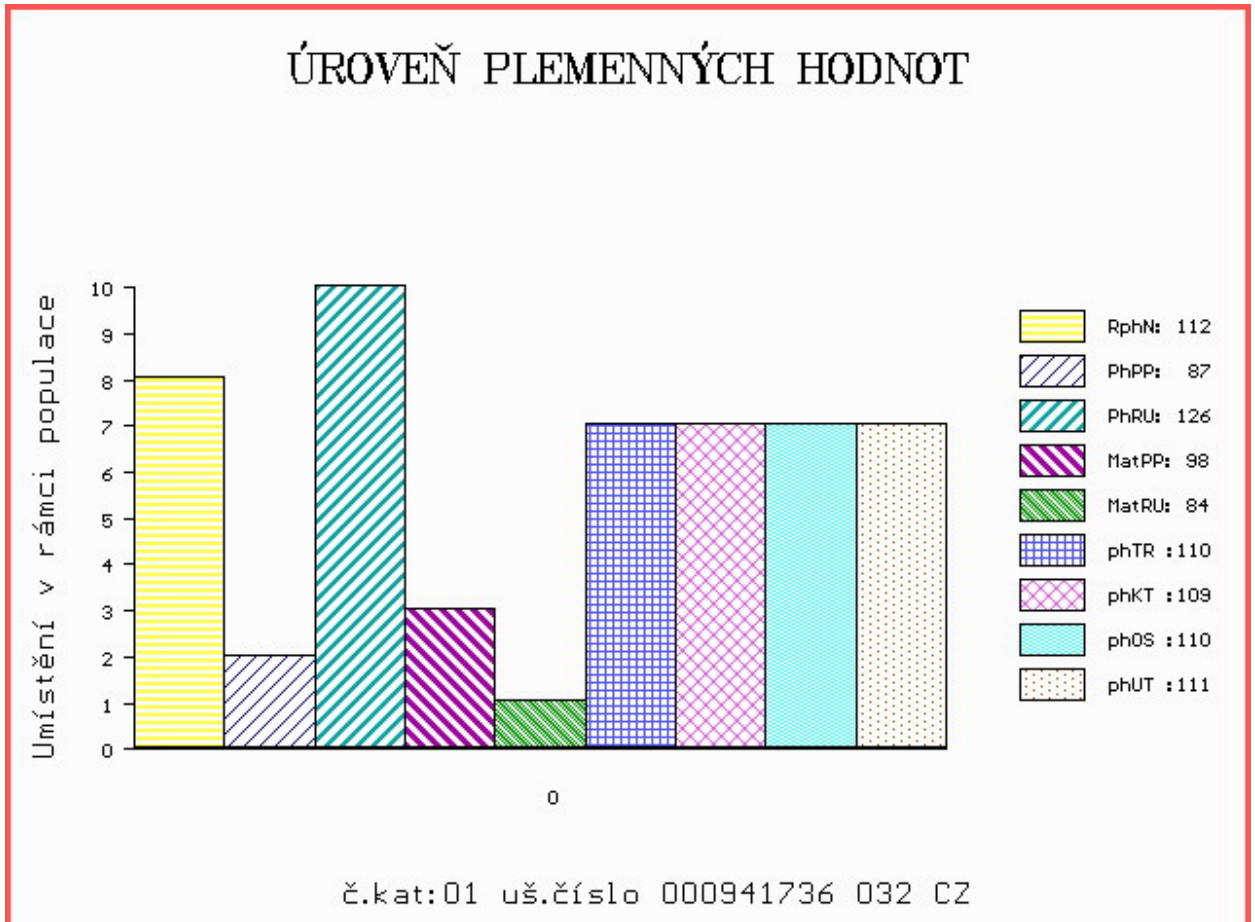
OOM ZSI 495 HEDETOFT VITO PP 51546-02044  
 OM ZSI 715 HESTEHAVEN DADDI P 107267-00098  
 MOM 10726700050 DK HESTEHAVEN BLIS 107267-00050

MA 384221 932 CZ /3 ot P 199000384221932  
 OMM ZSI 517 OREL Z BĚSNA P 037000107610042  
 MM 287572 932 CZ P 199000287572932  
 MMM 196562 932 CZ MILOS MISS DYNASTY ROLLA P 045000196562932

Vl.užit:nar: 42 \*\* kg ve 120d: 219 kg 210d: 351 kg 365d: 551 kg / kříž: 142 cm  
 Přírustek od narození: 1441 g / 112 šourek 44 cm  
 Věk při ZV 489 dní aktuálně k 21.03.19 hmotnost: 660 kg výška v kříži: 145 cm

PLEMENNÉ HODNOTY										LINEARNÍ HODNOCENÍ							
	pp	ru	pp	ru	TR	KT	OS	UT		Hmot	kříž	TR	KT	OS	UT	CE	
BÝK	PE	87	126	ME	98	84	110	109	110	111							
MATKA	PE	101	125	ME	107	86	105	103	103	104	662	143	23	19	17	6	65
OTEC	PE	78	119	ME	85	85	113	116	117	118	843	150	29	24	25	8	86

HODNOCEN: TR 9 / / 8 KT / / OS / / UT Výsledek:



Číslo : 941752 032 CZ ENDORFIN Z DROUHAVČE PP Číslo katalogu 2  
 Dat.nar. : 26.02.2018 Plemeno : S100 Masný simentál  
 Chovatel : Zelený Jiří, Drouhaveč  
 Majitel : Zelený Jiří, Drouhaveč

OOO ZSI 568 LYKKE DIXIE PP 41344-00399  
 OO ZSI 844 URBAN PP 398000698129032  
 MOO 240105 932 CZ P 398000240105932

**Otec ZMS 187 ZELINKA Z NOVÉ VODY V 429000640252071**

OMO 272 594 CASTLEGALE TITAN 241102561149  
 MO 560363400519 UK INNERWICK ANNABELLE R 560363400519  
 MMO 0 INNERWICK HEATHER F055175

OOM ZSI 188 VINGEGAARD ROCKY P 41524-00877  
 OM ZSI 517 OREL Z BĚSNA P 037000107610042  
 MOM 105972 407 CZ R 037000105972407

**MA 287583 932 CZ /6 ot P 199000287583932**

OMM SIP 160 CHLUM P 092381010871  
 MM 117641 932 CZ P 045000117641932  
 MMM 129109 304 CZ MILOS PREMIUM 91L P 045000129109304

Vl.užit:nar: 30 \*\* kg ve 120d: 195 kg 210d: 301 kg 365d: 499 kg / kříž: 140 cm  
 Přírustek od narození: 1320 g / 101 šourek 42 cm  
 Věk při ZV 448 dní aktuálně k 21.03.19 hmotnost: 542 kg výška v kříži: 142 cm

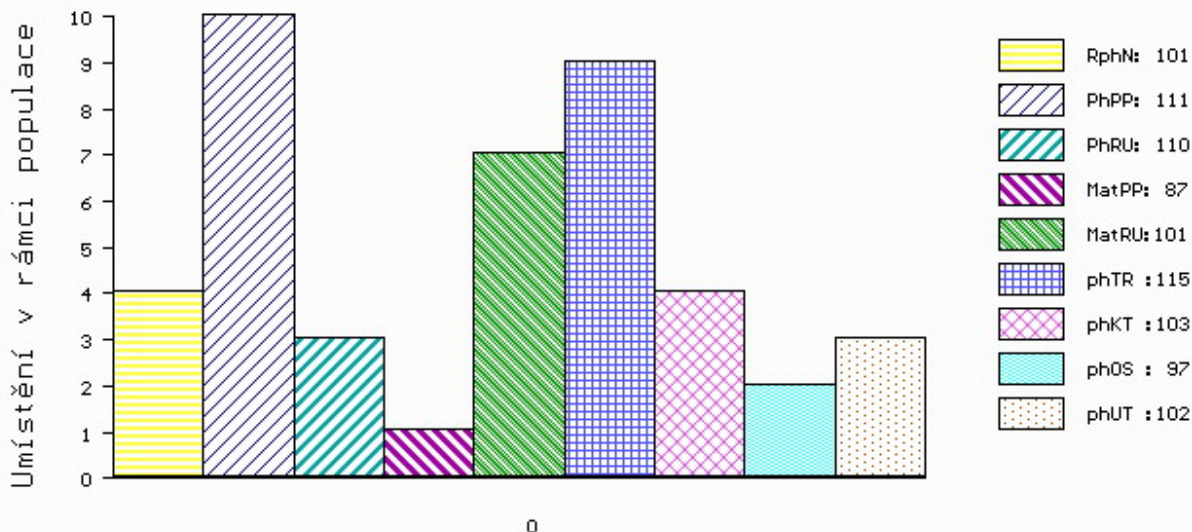
PLEMENNÉ HODNOTY

LINEARNÍ HODNOCENÍ

	pp	ru	pp	ru	TR	KT	OS	UT	Hmot	kříž	TR	KT	OS	UT	CE		
BÝK	PE	111	110	ME	87	101	115	103	97	102							
MATKA	PE	117	99	ME	104	97	115	102	97	101	716	149	23	20	15	6	64
Otec	PE	90	114	ME	80	106	108	103	101	104	704	145	29	22	21	8	80

HODNOCEN: TR 9 / / 6 KT / / OS / / UT Výsledek:

ÚROVEŇ PLEMENNÝCH HODNOT



č.kat:02 uš.číslo 000941752 032 CZ

Číslo : 941756 032 CZ EXITUS Z DROUHAVČE PP Číslo katalogu 3  
 Dat.nar. : 07.03.2018 Plemeno : S100 Masný simentál  
 Chovatel : Zelený Jiří, Drouhaveč  
 Majitel : Zelený Jiří, Drouhaveč

OOO ZSI 568 LYKKE DIXIE PP 41344-00399  
 OO ZSI 844 URBAN PP 398000698129032  
 MOO 240105 932 CZ P 398000240105932

**Otec ZMS 187 ZELINKA Z NOVÉ VODY V 429000640252071**

OMO 272 594 CASTLEGALE TITAN 241102561149  
 MO 560363400519 UK INNERWICK ANNABELLE R 560363400519  
 MMO 0 INNERWICK HEATHER F055175

OOM ZSI 400 HEDETOFT UNITED P 80185-00096  
 OM ZSI 611 REPPY Z MALEŠIC P 410000194983031  
 MOM 239321 931 CZ P 372000239321931

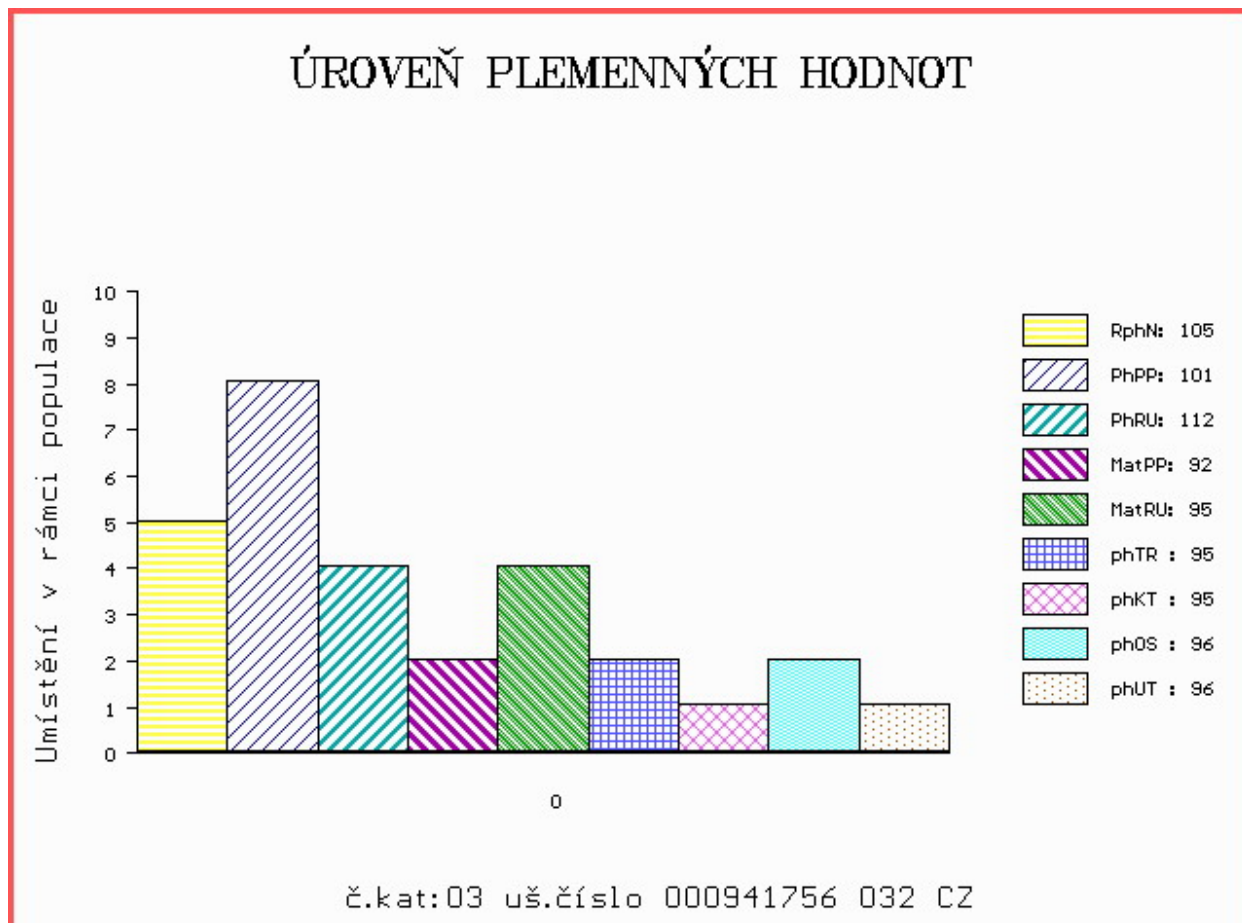
**MA 350105 932 CZ /5 ot P 199000350105932**

OMM SIP 160 CHLUM P 092381010871  
 MM 240130 932 CZ P 045000240130932  
 MMM 129056 304 CZ MILOS TRIPLE MISS 3M P 045000129056304

Vl.užit:nar: 42 \*\* kg ve 120d: 182 kg 210d: 299 kg 365d: 507 kg / kříž: 140 cm  
 Přírustek od narození: 1277 g / 105 šourek 40 cm  
 Věk při ZV 439 dní aktuálně k 21.03.19 hmotnost: 526 kg výška v kříži: 140 cm

PLEMENNÉ HODNOTY										LINEARNÍ HODNOCENÍ							
	pp	ru	pp	ru	TR	KT	OS	UT	Hmot	kříž	TR	KT	OS	UT	CE		
BÝK	PE	101	112	ME	92	95	95	95	96	96							
MATKA	PE	113	115	ME	101	80	99	103	105	104	702	146	25	21	20	8	74
Otec	PE	90	114	ME	80	106	108	103	101	104	704	145	29	22	21	8	80

HODNOCEN: TR 8 / / 6 KT / / OS / / UT Výsledek:





Číslo : 941757 032 CZ ERNESTO Z DROUHAVČE P\* Číslo katalogu 4  
 Dat.nar. : 07.03.2018 Plemeno : S100 Masný simentál  
 Chovatel : Zelený Jiří, Drouhaveč  
 Majitel : Zelený Jiří, Drouhaveč

OOO 268 239 LINDE PERY P 25171-01113  
 OO ZSI 286 LAMHOJ SUPERY P 70514-00150  
 MOO 7051400028 DK LAMHOJ LILJE 70514-00028

**Otec ZSI 859 TLOUŠŤ VODŇANSKÝ P 145000701561031**

OMO ZSI 188 VINGEGAARD ROCKY P 41524-00877  
 MO 41077 931 CZ P 145000041077931  
 MMO 23516 267 CZ MS BCM STAR 63D P PG368350

OOM ZSI 188 VINGEGAARD ROCKY P 41524-00877  
 OM ZSI 517 OREL Z BĚSNA P 037000107610042  
 MOM 105972 407 CZ R 037000105972407

**MA 287565 932 CZ /6 ot TETA Z DROUHAVČE R 199000287565932**

OMM ZSI 207 MILOS KORNEL ET V 045384140683  
 MM 126608 932 CZ MADAM Z DROUHAVČE P 199000126608932  
 MMM 129088 304 CZ JITKA Z DROUHAVČE P 199000129088304

Vl.užit:nar: 42 \*\* kg ve 120d: 183 kg 210d: 295 kg 365d: 481 kg / kříž: 134 cm  
 Přírustek od narození: 1203 g / 103 šourek 39 cm  
 Věk při ZV 439 dní aktuálně k 21.03.19 hmotnost: 498 kg výška v kříži: 134 cm

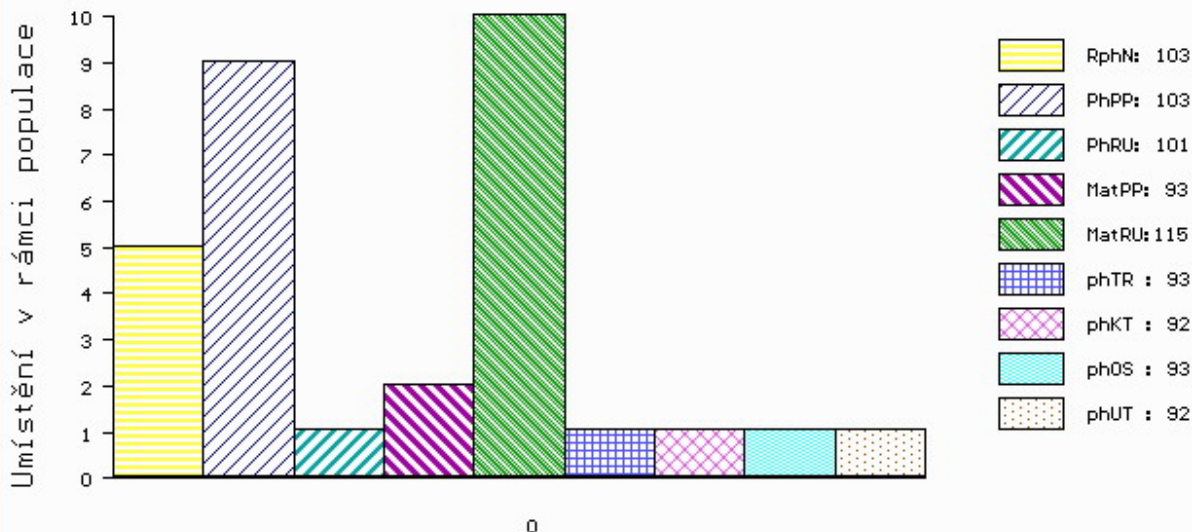
PLEMENNÉ HODNOTY

LINEARNÍ HODNOCENÍ

	pp	ru	ME	pp	ru	TR	KT	OS	UT	Hmot	kříž	TR	KT	OS	UT	CE
BÝK	PE	103	101	ME	93	115	93	92	93	92						
MATKA	PE	110	112	ME	99	100	109	110	109	109	782 /	149	25	23	19	7 74
Otec	PE	103	110	ME	84	118	101	93	92	93	744 /	147	25	19	18	7 69

HODNOCEN: TR 5 / / 5 KT / / OS / / UT Výsledek:

ÚROVEŇ PLEMENNÝCH HODNOT



č.kat:04 uš.číslo 000941757 032 CZ

Číslo : 941768 032 CZ EUKALIPTUS Z DROUHAVČE V Číslo katalogu 5  
 Dat.nar. : 29.03.2018 Plemeno : U100 Hereford  
 Chovatel : Zelený Jiří, Drouhaveč  
 Majitel : Zelený Jiří, Drouhaveč

OOO HRF 395 RMR 1 PILOT ET 49422-00427  
 OO 281 230 LAULUND ELTON 59195-00273  
 MOO 8268100324 DK JUELSGAARD GIPSY 82681-00324

O TEC HRF 455 LAERKEDAL INGERMAND 77113-00215  
 OMO 281 231 SLYK'S 1 AGRO 56477-01221  
 MO 7711300183 DK LAERKEDAL 1 GYDA 77113-00183  
 MMO 8497000346 DK NORBY 1 ELAINE 84970-00346

OOM 267 738 SHF PROGRESS P20 P42481042  
 OM HRF 383 HUTH PROGRESSION S019 P42725290  
 MOM 0 HUTH MS GENA P002 P42513368

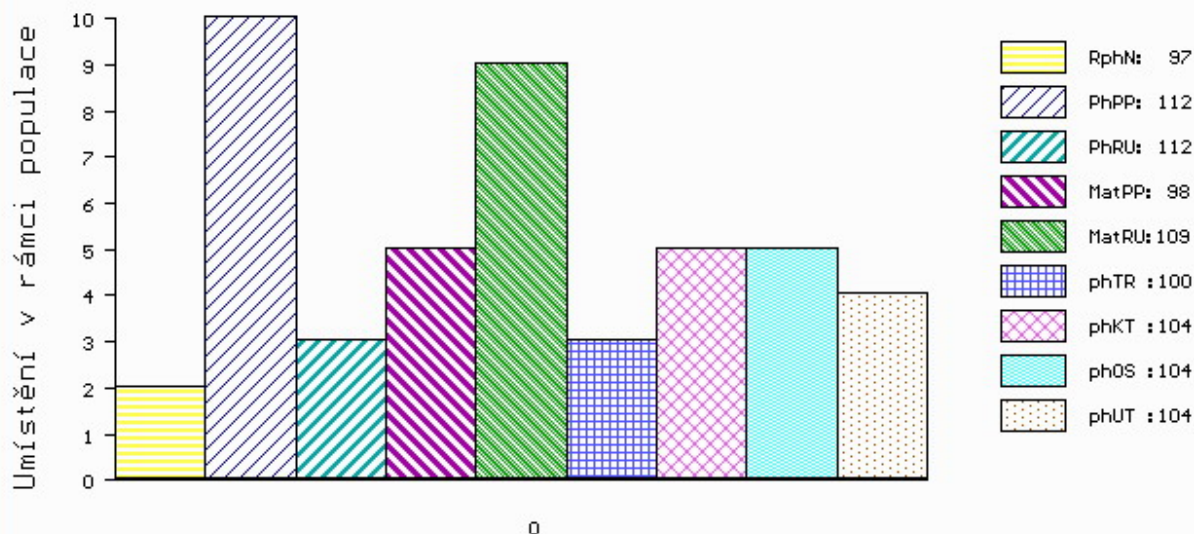
MA 384225 932 CZ /4 ot 199000384225932  
 OMM HRP 353 HEMOGLOBIN Z PODLESÍ 061317008040  
 MM 203276 932 CZ 045000203276932  
 MMM 3651 317 CZ CTF 31Y DIANE 31D P2609779

Vl.užit:nar: 32 \*\* kg ve 120d: 185 kg 210d: 298 kg 365d: 511 kg / kříž: 128 cm  
 Přírustek od narození: 1311 g / 97 šourek 35 cm  
 Věk při ZV 417 dní aktuálně k 21.03.19 hmotnost: 500 kg výška v kříži: 128 cm

PLEMENNÉ HODNOTY										LINEARNÍ HODNOCENÍ						
	pp	ru	pp	ru	TR	KT	OS	UT		Hmot	kříž	TR	KT	OS	UT	CE
BÝK	PE	112	112	ME	98	109	100	104	104	104						
MATKA	PE	111	97	ME	102	113	89	96	98	95	602 /	138	19	19	16	6 60
O TEC	PE	103	111	ME	102	111	93	94	94	95	615 /	134	23	21	21	7 72

HODNOCEN: TR 7 / / 9 KT / / OS / / UT Výsledek:

## ÚROVEŇ PLEMENNÝCH HODNOT



č.kat:05 uš.číslo 000941768 032 CZ