

KATALOG ZÁKLADNÍHO VÝBĚRU

dne 20.05.2019

Kubal Petr, Podmokly

Začátek cca 14,00 hod.

Č. k.	Číslo býčka	OTEC st.reg.	DATUM NAROZENÍ	PLEM	HM. kg	KŘ. cm	Přír.od g	nar. RPH	CHOVATEL
1	925719 032	CZ ZMS 672	17.01.18	S100	660	146	1449 g	108	Kubal Petr, Podmokly
2	925739 032	CZ ZSI 881	03.02.18	S100	680	147	1545 g	116	Kubal Petr, Podmokly
3	925738 032	CZ ZMS 672	04.02.18	S100	652	142	1480 g	112	Kubal Petr, Podmokly
4	925741 032	CZ ZMS 672	05.02.18	S100	651	141	1482 g	105	Kubal Petr, Podmokly
5	925749 032	CZ ZSI 881	21.02.18	S100	661	144	1555 g	107	Kubal Petr, Podmokly
6	955433 032	CZ ZSI 881	03.03.18	S100	655	144	1619 g	109	Kubal Petr, Podmokly

Plemenné hodnoty uvedené v katalogu jsou spočítány k 31.03.2019



Vysvětlivky ke zkratkám ve jménech v katalogu :

ET	- býček narozen po embryotrasferu
RED	- zbarvení red angus
P,V	- bezrohý / volný roh (* - testováno testem DNA)
PP	- bezrohý – homozygot (stanoveno testem DNA)
R	- rohatý (* - testováno testem DNA)
+/+ ,WT/WT	- nepřenáší alelu způsobujícími dvojí osvalení (GS, AA)
MH/+	- heterozygot s jednou alelou podmiňující dvojí osvalení (GS)
MH/MH	- homozygot - obě alely podmiňující dvojí osvalení (GS – oddíl „B“ PK)
Porodní hmot (nar)	- u plemene AA,BA,HE,CH,MS,LI způsob zjišťování porodní hmotnosti v chovu * * * - váženo při narození , * * - odhadováno , * - nesledováno

U matek plemene BA

Třída	Výška kříž (cm)	Hmotnost (kg)	RPH přímý efekt	RPH mat. efekt	RPH osvalení
SE	147 a více	800 a více	105 a vic	103 a vic	103 a vic
EC	147 a více	800 a více	105 a vic	pod 103	103 a vic
EM	147 a více	800 a více	pod 105	103 a vic	pod 103
CM	pod 147	pod 800	105 a vic	103 a vic	103 a vic
C1	pod 147	pod 800	105 a vic	pod 103	103 a vic
M1	pod 147	pod 800	pod 105	103 a vic	pod 103

Popisky grafu úrovně plemenných hodnot

Jednotlivé plemenné hodnoty jsou rozděleny do pásem na základě výpočtu kvantilu normálního rozložení, které udávají, jak si konkrétní jedinec stojí v porovnání s průměrem populace plemenných býčků odchovaných v období 2014 – 2019.

pásma	Pozice býka v rámci populace	zkratka	Popis údaje v grafu
10	býk patří hodnotou RPH do 10 % nejlepších býků v daném ukazateli	<i>RphT</i>	RPH pro přírůstek v testu
9	býk patří hodnotou RPH do 20 % nejlepších býků v daném ukazateli	<i>RphN</i>	RPH pro životní přírůstek
8	býk patří hodnotou RPH do 30 % nejlepších býků v daném ukazateli	<i>RpPP</i>	RPH pro přímý efekt porody
7	býk patří hodnotou RPH do 40 % nejlepších býků v daném ukazateli	<i>RpRU</i>	RPH pro přímý efekt růst
6	býk patří hodnotou RPH do 50 % nejlepších býků v daném ukazateli	<i>MatPP</i>	RPH pro maternální efekt porody
5	býk patří hodnotou RPH do průměru býků v daném ukazateli	<i>MatRU</i>	RPH pro maternální efekt růst
4	býk patří hodnotou RPH do 60 % nejlepších býků v daném ukazateli	<i>phTR</i>	RPH pro lineární hodnocení těl. rámec
3	býk patří hodnotou RPH do 70 % nejlepších býků v daném ukazateli	<i>phKT</i>	RPH pro lineární hodnocení kap. těla
2	býk patří hodnotou RPH do 80 % nejlepších býků v daném ukazateli	<i>phOS</i>	RPH pro lineární hodnocení osvalení
1	býk patří hodnotou RPH do 90 % nejlepších býků v daném ukazateli	<i>phUT</i>	RPH pro lineární hodnocení užit. typ

Hlavní selekční kritéria pro výběr do plemenitby na OPB a odchovu u chovatele

Hlavním selekčním kritériem bude pouze lineární hodnocení při základním výběru.

Důvody vyřazení před základním výběrem

- hodnocení tělesného rámce (1,2,3 body dle parametrů daného plemene)
- hodnocení bodů za hmotnost v 365 dnech (1,2,3 body dle parametrů daného plemene)
- nepředvedení býka k základnímu výběru na ohlávce nebo na vodící tyči
- na základě rozhodnutí majitele býka o jeho vyřazení
- zdravotní důvody (displazie varlat, apod.)

Důvody vyřazení při základním výběrem

- hodnocení délky těla (1,2,3 body dle parametrů daného plemene)
- hodnocení ukazatelů kapacity těla (1,2,3 body dle parametrů daného plemene)
- hodnocení ukazatelů osvalení (1,2,3 body dle parametrů daného plemene)
- hodnocení užitkového typu (1,2,3 body dle parametrů daného plemene)
- závažné vady exteriéru při základním výběru
- neodpovídající funkčnost končetin při základním výběru
- zdravotní důvody (displazie varlat, apod.)

Reklamační řád pro základní výběry býků

Majitel odchovávaného býčka má právo podat reklamaci proti rozhodnutí výběrové komise (ČSCHMS). Tato reklamační může mít písemnou nebo ústní formu. Předmětem reklamační může být pouze konečný výsledek výběru (vybrán, odročen, vyřazen), nikoliv nesouhlas s bodovým hodnocením daného býka. Po skončení základního výběru býků vyzve předseda výběrové komise k podání případných protestů (reklamací). Reklamační se podává předsedovi výběrové komise nejpozději do 60-ti minut od jeho výzvy. Jménem majitele býka může jednat také zástupce odchovny plemenných býků (OPB). Reklamační je podmíněna složením nevratné kauce 1000 Kč, přičemž polovina z této částky je určena pro provozovatele OPB a polovina pro ČSCHMS. Tato kauce musí být složena okamžitě v hotovosti v době podání reklamační předsedovi výběrové komise. Po vznesení reklamační a složení nevratné kauce následuje nové předvedení býka.

V případě shodného verdiktu výběrové komise a majitele býka je platný tento shodný verdikt. V případě neshody mezi verdiktem výběrové komise a majitelem býka je býk odročen a bude proveden nový základní výběr. V případě opakovaného protestu je nutné reklamaci podat písemnou formou. Provedení nového základního výběru je podmíněno složením kauce 5000 Kč za každého reklamovaného býka. Kauce se skládá na účet ČSCHMS nejpozději do 10-ti kalendářních dnů ode dne provedení základního výběru. V případě, že nebudou peníze připsány na účet v daném termínu, platí původní verdikt výběrové komise a reklamační se dále neřeší. Nový základní výběr se uskuteční do 30-ti dnů od sporného výběru, pokud se obě strany nedohodnou jinak. Většinové složení komise nesmí být totožné se složením komise, která vynesla sporný verdikt. O složení nové komise rozhoduje ČSCHMS po dohodě s příslušnou Radou PK daného plemene. O závěru nového základního výběru je sepsán nový výběrový protokol. Proti tomuto rozhodnutí se již nelze dále odvolat. V případě, že je potvrzeno původní rozhodnutí výběrové komise, propadá kauce ve prospěch ČSCHMS, v opačném případě se vrací majiteli býka do 10-ti kalendářních dnů od provedení nového základního výběru. Náklady spojené s novým základním výběrem (zejména cestovné členů výběrové komise, případně oprávněné nároky spojené s odměnou za odvedenou práci) nese strana, která při svém rozhodnutí či jednání nebyla v právu. Tyto náklady jsou zúčtovány na základě vystavené faktury zaslané druhé straně nejpozději do 14 dnů od provedení opakovaného základního výběru. V každém případě se o reklamaci vede písemný zápis. Rozhodnutí výběrové komise se váže ke konkrétnímu zvířeti v konkrétním čase a není možno se na něj odvolávat v případných následných sporech.

Schváleno výborem ČSCHMS dne 21.3.2006 v Hradištku pod Medníkem, změny schváleny 9.6.2017 Grémiem předsedů rad plemenných knih v Hradištku pod Medníkem



<u>Sekretariát:</u> ČSCHMS Praha Těšnov 17 11705 Praha 1 Mobil : +420 724 007 860 Telefon : +420 221 812 865 E-mail : info@cschms.cz	<u>Ředitel PK</u> Kopecký Jan Osík 201 569 67 Osík u Litomyšle Mobil : +420 724 007 862 Telefon : +420 461 612 809 E-mail : kopecky@cschms.cz	<u>Adresa PK</u> Honová Nina Osvoboditelů 35/9 410 02 Lovosice Mobil : +420 724 073 641 E-mail : honova@cschms.cz
--	--	--

Číslo : 925719 032 CZ EDUARD Z PODMOKEL P Číslo katalogu 1
 Dat.nar. : 17.01.2018 Plemeno : S100 Masný simentál
 Chovatel : Kubal Petr, Podmokly
 Majitel : Kubal Petr, Podmokly

OOO ZSI 279 LANGO UNESCO P 17701-00760
 OO ZSI 829 LANGO AUGUST/ATOS PP 17701-00844
 MOO 1770100654 DK LANGO SONJA P 17701-00654

Otec ZMS 672 BRANDON Z BĚSNA P 037000571792042
 OMO ZSI 223 KONNY 13.015 55970
 MO 131625 942 CZ P 037000131625942
 MMO 101308 942 CZ P 037000101308942

OOM ZSI 570 VESTERMOLLE DON LEON P 25679-01743
 OM ZSI 881 Uther ŠUMAVSKÝ V 158000687392032
 MOM 142110 304 CZ KAROLÍNA ŠUMAVSKÁ P 158000142110304

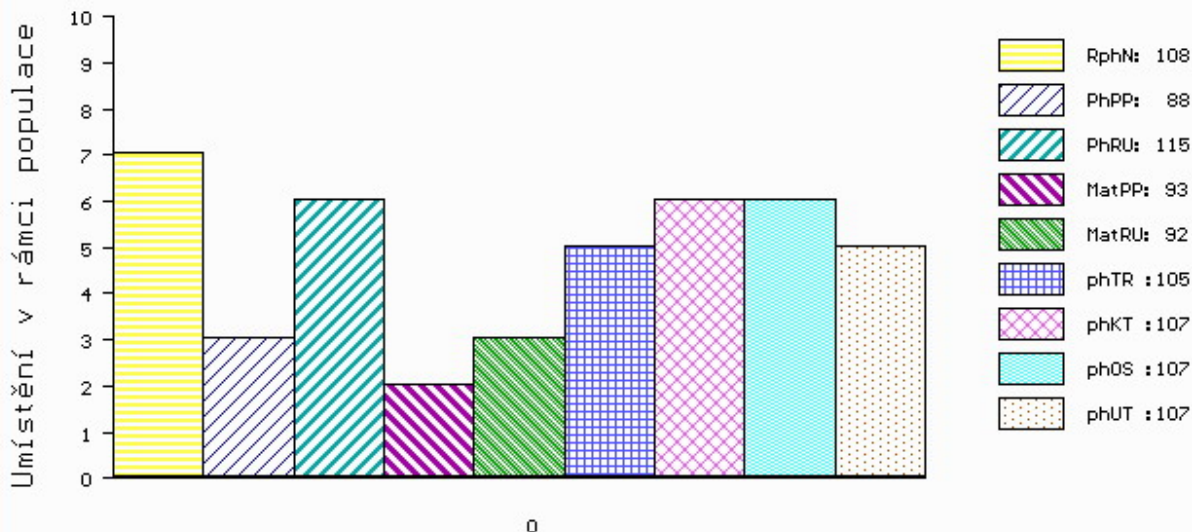
MA 428688 932 CZ /1 ot P 441000428688932
 OMM SIP 684 OGAR Z LEŽNICE P 400000503724041
 MM 302926 932 CZ MILOS PREMIUM 30X P 045000302926932
 MMM 129109 304 CZ MILOS PREMIUM 91L P 045000129109304

Vl.užit:nar: 40 * kg ve 120d: 191 kg 210d: 312 kg 365d: 560 kg / kříž: 144 cm
 Přírustek od narození: 1449 g / 108 šourek 45 cm
 Věk při ZV 488 dní aktuálně k 21.03.19 hmotnost: 660 kg výška v kříži: 146 cm

PLEMENNÉ HODNOTY										LINEARNÍ HODNOCENÍ							
	pp	ru	pp	ru	TR	KT	OS	UT		Hmot	kříž	TR	KT	OS	UT	CE	
BÝK	PE	88	115	ME	93	92	105	107	107	107							
MATKA	PE	98	114	ME	90	93	99	103	105	103	705	144	24	19	20	7	70
Otec	PE	89	118	ME	105	89	121	113	110	115	703	146	28	19	18	7	72

HODNOCEN: TR 10 / / 9 KT / / OS / / UT Výsledek:

ÚROVEŇ PLEMENNÝCH HODNOT



č.kat:01 uš.číslo 000925719 032 CZ

Číslo : 925739 032 CZ EMANUEL Z PODMOKEL R Číslo katalogu 2
 Dat.nar. : 03.02.2018 Plemeno : S100 Masný simentál
 Chovatel : Kubal Petr, Podmokly
 Majitel : Kubal Petr, Podmokly

OOO 262 530 LEON MB SIMENTAL P 15.026 39419
 OO ZSI 570 VESTERMOLLE DON LEON P 25679-01743
 MOO 416631 CA HPF GOLDTIME P 416631

Otec ZSI 881 Uther Šumavský V 158000687392032

OMO ZSI 078 GEROJ 164617006524
 MO 142110 304 CZ KAROLÍNA ŠUMAVSKÁ P 158000142110304
 MMO 7221 617 CZ GITA ŠUMAVSKÁ P 158617007221

OOM ZSI 400 HEDETOFT UNITED P 80185-00096
 OM ZSI 611 REPPY Z MALEŠIC P 410000194983031
 MOM 239321 931 CZ P 372000239321931

MA 350081 932 CZ /3 ot VIKI Z DROUHAVČE P 199000350081932

OMM SIP 036 SYLVESTER 50115-0608
 MM 4182 117 CZ HANACH Z DROUHAVČE P 199117004182
 MMM 6323 617 CZ MS BCM STAR 6D PG368332

Vl.užit:nar: 45 * kg ve 120d: 214 kg 210d: 351 kg 365d: 619 kg / kříž: 144 cm
 Přírustek od narození: 1545 g / 116 šourek 44 cm
 Věk při ZV 471 dní aktuálně k 21.03.19 hmotnost: 680 kg výška v kříži: 147 cm

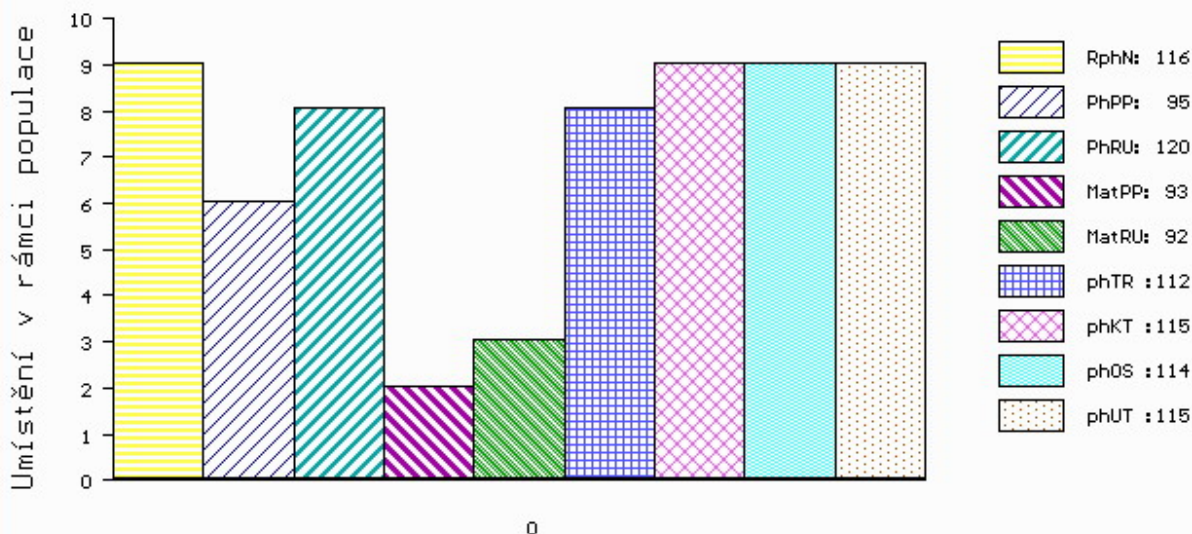
PLEMENNÉ HODNOTY

LINEARNÍ HODNOCENÍ

	pp	ru	ME	pp	ru	TR	KT	OS	UT	Hmot	kříž	TR	KT	OS	UT	CE	
BÝK	PE	95	120	ME	93	92	112	115	114	115							
MATKA	PE	94	106	ME	86	99	101	108	109	108	698	145	23	20	20	7	70
Otec	PE	96	127	ME	90	89	104	112	114	112	806	142	27	25	24	8	84

HODNOCEN: TR 10 / /10 KT / / OS / / UT Výsledek:

ÚROVEŇ PLEMENNÝCH HODNOT



č.kat:02 uš.číslo 000925739 032 CZ

Číslo : 925738 032 CZ ELIÁŠ Z PODMOKEL R Číslo katalogu 3
 Dat.nar. : 04.02.2018 Plemeno : S100 Masný simentál
 Chovatel : Kubal Petr, Podmokly
 Majitel : Kubal Petr, Podmokly

OOO ZSI 279 LANGO UNESCO P 17701-00760
 OO ZSI 829 LANGO AUGUST/ATOS PP 17701-00844
 MOO 1770100654 DK LANGO SONJA P 17701-00654

OTEC ZMS 672 BRANDON Z BĚSNA P 037000571792042
 OMO ZSI 223 KONNY 13.015 55970
 MO 131625 942 CZ P 037000131625942
 MMO 101308 942 CZ P 037000101308942

OOM ZSI 570 VESTERMOLLE DON LEON P 25679-01743
 OM ZSI 881 UTHER ŠUMAVSKÝ V 158000687392032
 MOM 142110 304 CZ KAROLÍNA ŠUMAVSKÁ P 158000142110304

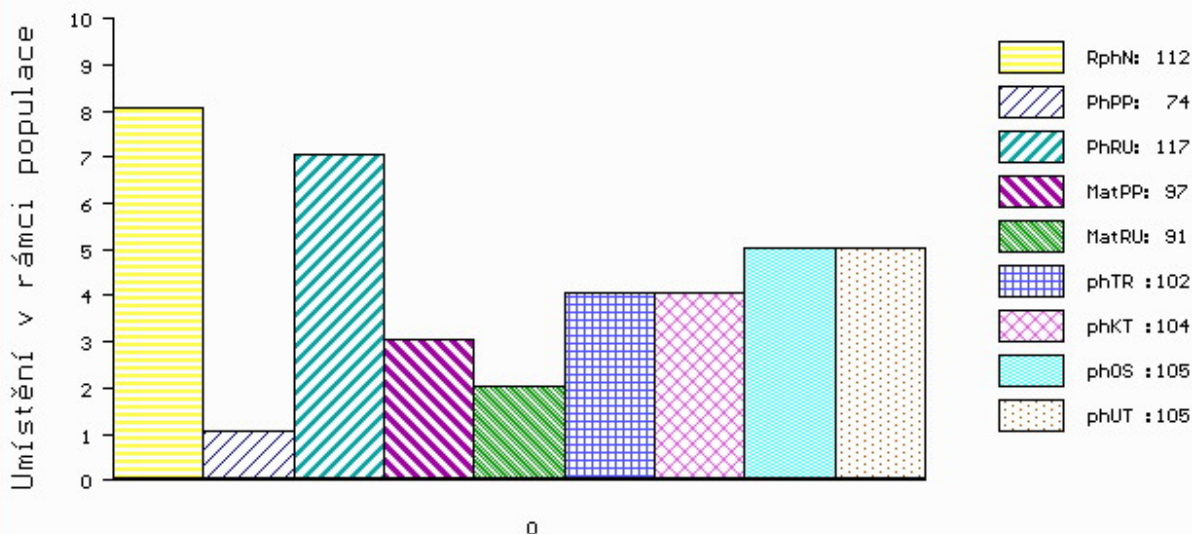
MA 428693 932 CZ /1 ot R 441000428693932
 OMM ZSI 611 REPPY Z MALEŠIC P 410000194983031
 MM 350097 932 CZ P 199000350097932
 MMM 287553 932 CZ TREFA Z DROUHAVČE P 199000287553932

Vl.užit:nar: 45 * kg ve 120d: 187 kg 210d: 315 kg 365d: 570 kg / kříž: 140 cm
 Přírustek od narození: 1480 g / 112 šourek 43 cm
 Věk při ZV 470 dní aktuálně k 21.03.19 hmotnost: 652 kg výška v kříži: 142 cm

PLEMENNÉ HODNOTY										LINEARNÍ HODNOCENÍ							
	pp	ru	pp	ru	TR	KT	OS	UT	Hmot	kříž	TR	KT	OS	UT	CE		
BÝK	PE	74	117	ME	97	91	102	104	105	105							
MATKA	PE	80	119	ME	89	91	105	106	107	107	762	148	27	22	19	7	75
OTEC	PE	89	118	ME	105	89	121	113	110	115	703	146	28	19	18	7	72

HODNOCEN: TR 8 / / 9 KT / / OS / / UT Výsledek:

ÚROVEŇ PLEMENNÝCH HODNOT



č.kat:03 uš.číslo 000925738 032 CZ

Číslo : 925741 032 CZ ERNESTO Z PODMOKEL P Číslo katalogu 4
 Dat.nar. : 05.02.2018 Plemeno : S100 Masný simentál
 Chovatel : Kubal Petr, Podmokly
 Majitel : Kubal Petr, Podmokly

OOO ZSI 279 LANGO UNESCO P 17701-00760
 OO ZSI 829 LANGO AUGUST/ATOS PP 17701-00844
 MOO 1770100654 DK LANGO SONJA P 17701-00654

O TEC ZMS 672 BRANDON Z BĚSNA P 037000571792042
 OMO ZSI 223 KONNY 13.015 55970
 MO 131625 942 CZ P 037000131625942
 MMO 101308 942 CZ P 037000101308942

OOM ZSI 222 KORVIN P 13.018 49046
 OM SIP 684 OGAR Z LEŽNICE P 400000503724041
 MOM 15196 942 CZ P 061000015196942

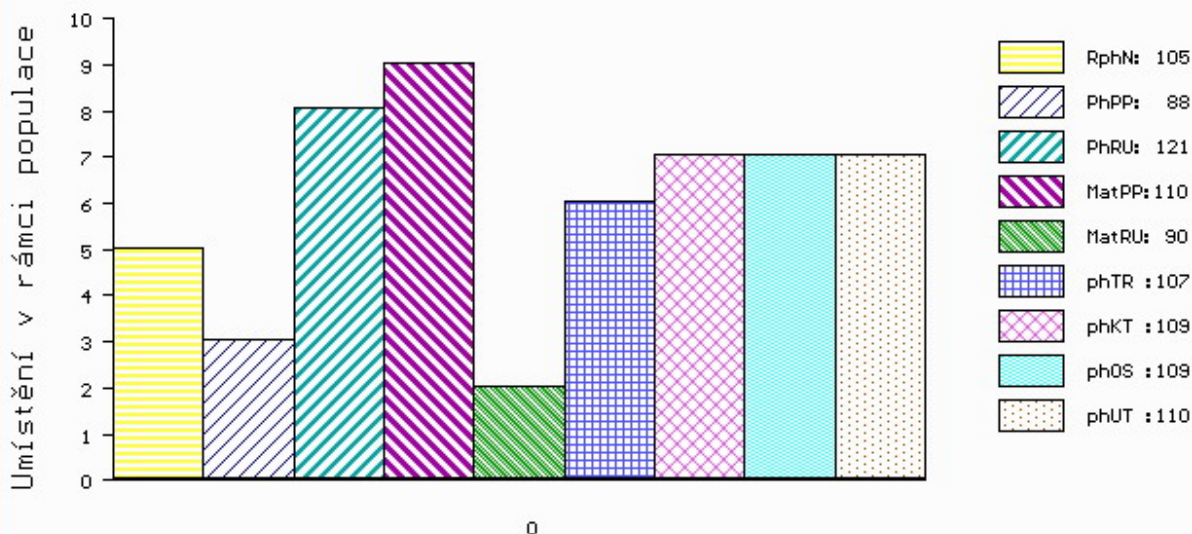
MA 290777 932 CZ /3 ot MILOS MISS DYNASTY 13X R 045000290777932
 OMM 265 495 FS MR DYNASTY 345C P319016
 MM 222689 961 CZ MILOS MISS DYNASTY 5R ET R 393000222689961
 MMM 47355 CA MISS ROCKY GLEN 472M T 47355

Vl.užit:nar: 45 * kg ve 120d: 212 kg 210d: 339 kg 365d: 589 kg / kříž: 139 cm
 Přírustek od narození: 1482 g / 105 šourek 42 cm
 Věk při ZV 469 dní aktuálně k 21.03.19 hmotnost: 651 kg výška v kříži: 141 cm

PLEMENNÉ HODNOTY										LINEARNÍ HODNOCENÍ							
	pp	ru	pp	ru	TR	KT	OS	UT		Hmot	kříž	TR	KT	OS	UT	CE	
BÝK	PE	88	121	ME	110	90	107	109	109	110							
MATKA	PE	97	123	ME	105	93	98	99	99	99	690	142	21	19	17	6	63
O TEC	PE	89	118	ME	105	89	121	113	110	115	703	146	28	19	18	7	72

HODNOCEN: TR 8 / / 9 KT / / OS / / UT Výsledek:

ÚROVEŇ PLEMENNÝCH HODNOT



č.kat:04 uš.číslo 000925741 032 CZ

Číslo : 925749 032 CZ EMIL Z PODMOKEL P Číslo katalogu 5
 Dat.nar. : 21.02.2018 Plemeno : S100 Masný simentál
 Chovatel : Kubal Petr, Podmokly
 Majitel : Kubal Petr, Podmokly

OOO 262 530 LEON MB SIMENTAL P 15.026 39419
 OO ZSI 570 VESTERMOLLE DON LEON P 25679-01743
 MOO 416631 CA HPF GOLDTIME P 416631

Otec ZSI 881 Uther Šumavský V 158000687392032

OMO ZSI 078 GEROJ 164617006524
 MO 142110 304 CZ KAROLÍNA ŠUMAVSKÁ P 158000142110304
 MMO 7221 617 CZ GITA ŠUMAVSKÁ P 158617007221

OOM ZSI 390 LYKKE ATLANTIS P 41344-00347
 OM ZSI 689 SIVEN VODŇANSKÝ PP 145000624447031
 MOM 41078 931 CZ P 145000041078931

MA 364766 932 CZ /3 ot P 441000364766932

OMM SIP 684 OGAR Z LEŽNICE P 400000503724041
 MM 302928 932 CZ MILOS MISS PREMIUM 32X P 045000302928932
 MMM 168153 932 CZ MILOS PREMIUM 15S P 045000168153932

Vl.užit:nar: 50 * kg ve 120d: 211 kg 210d: 349 kg 365d: 622 kg / kříž: 142 cm
 Přírustek od narození: 1555 g / 107 šourek 41 cm
 Věk při ZV 453 dní aktuálně k 21.03.19 hmotnost: 661 kg výška v kříži: 144 cm

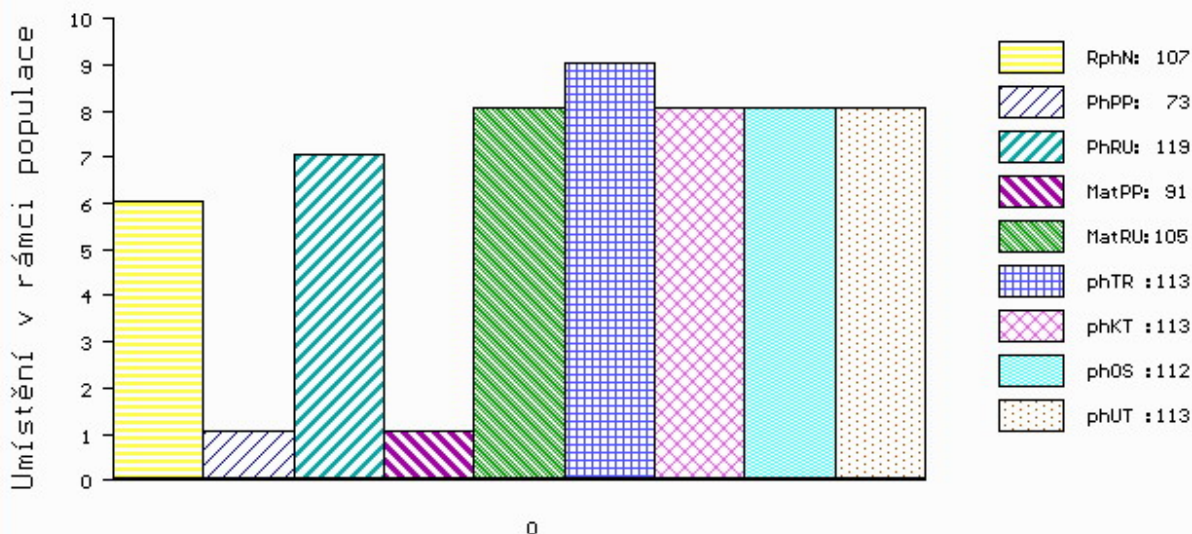
PLEMENNÉ HODNOTY

LINEARNÍ HODNOCENÍ

	pp	ru	ME	pp	ru	TR	KT	OS	UT	Hmot	kříž	TR	KT	OS	UT	CE
BÝK	PE	73	119	ME	91	105	113	113	112	113						
MATKA	PE	89	118	ME	84	116	113	107	105	107	800 /	149	26	19	18	6 69
Otec	PE	96	127	ME	90	89	104	112	114	112	806 /	142	27	25	24	8 84

HODNOCEN: TR 10 / /10 KT / / OS / / UT Výsledek:

ÚROVEŇ PLEMENNÝCH HODNOT



č.kat:05 uš.číslo 000925749 032 CZ

Číslo : 955433 032 CZ EDEN Z PODMOKEL P Číslo katalogu 6
 Dat.nar. : 03.03.2018 Plemeno : S100 Masný simentál
 Chovatel : Kubal Petr, Podmokly
 Majitel : Kubal Petr, Podmokly

OOO 262 530 LEON MB SIMENTAL P 15.026 39419
 OO ZSI 570 VESTERMOLLE DON LEON P 25679-01743
 MOO 416631 CA HPF GOLDTIME P 416631

Otec ZSI 881 Uther šumavský V 158000687392032

OMO ZSI 078 GEROJ 164617006524
 MO 142110 304 CZ KAROLÍNA ŠUMAVSKÁ P 158000142110304
 MMO 7221 617 CZ GITA ŠUMAVSKÁ P 158617007221

OOM ZSI 390 LYKKE ATLANTIS P 41344-00347
 OM ZSI 689 SIVEN VODŇANSKÝ PP 145000624447031
 MOM 41078 931 CZ P 145000041078931

MA 364768 932 CZ /3 ot P 441000364768932

OMM SIP 684 OGAR Z LEŽNICE P 400000503724041
 MM 290783 932 CZ MILOS PREMIUM 27X P 045000290783932
 MMM 129104 304 CZ MILOS PREMIUM 77L P 045000129104304

Vl.užit:nar: 35 * kg ve 120d: 222 kg 210d: 360 kg 365d: 654 kg / kříž: 143 cm
 Přírustek od narození: 1619 g / 109 šourek 40 cm
 Věk při ZV 443 dní aktuálně k 21.03.19 hmotnost: 655 kg výška v kříži: 144 cm

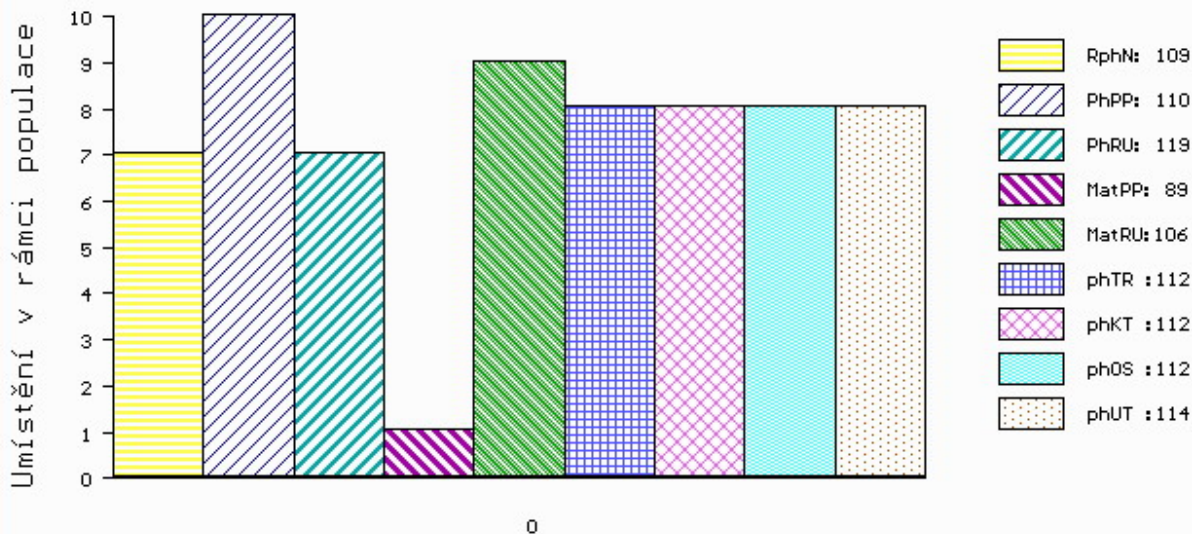
PLEMENNÉ HODNOTY

LINEARNÍ HODNOCENÍ

	pp	ru	ME	pp	ru	TR	KT	OS	UT	Hmot	kříž	TR	KT	OS	UT	CE
BÝK	PE	110	119	ME	89	106	112	112	112	114						
MATKA	PE	108	106	ME	95	125	105	101	101	103	702 /	149	26	20	16	6 68
Otec	PE	96	127	ME	90	89	104	112	114	112	806 /	142	27	25	24	8 84

HODNOCEN: TR 10 / /10 KT / / OS / / UT Výsledek:

ÚROVEŇ PLEMENNÝCH HODNOT



č.kat:06 uš.číslo 000955433 032 CZ