

**KATALOG ZÁKLADNÍHO VÝBĚRU**  
**dne 20.05.2019**  
**AGRO Jinín, a.s. – farma Strašice**  
**Začátek cca 16,00 hod.**

Č. k.	Číslo býčka	OTEC st.reg.	DATUM NAROZENÍ	PLEM	HM. kg	KŘ. cm	Přír.od g	nar. RPH	CHOVATEL
1	30561	034 CZ ZSI 178	08.01.18	S100	550	139	1156 g	107	AGRO Jinín, a.s.
2	30563	034 CZ ZSI 178	11.01.18	S100	574	138	1216 g	109	AGRO Jinín, a.s.
3	30565	034 CZ ZSI 178	19.01.18	S100	584	140	1260 g	108	AGRO Jinín, a.s.
4	30613	034 CZ ZSI 762	03.02.18	S100	538	138	1197 g	115	AGRO Jinín, a.s.
5	30615	034 CZ ZSI 762	04.02.18	S100	560	136	1253 g	119	AGRO Jinín, a.s.
6	85048	034 CZ ZSI 762	08.02.18	S100	558	139	1263 g	116	AGRO Jinín, a.s.
7	85058	034 CZ ZSI 762	15.02.18	S100	524	134	1198 g	119	AGRO Jinín, a.s.
8	85072	034 CZ ZSI 762	21.02.18	S100	536	136	1259 g	119	AGRO Jinín, a.s.
9	85110	034 CZ ZSI 762	25.03.18	S100	474	132	1180 g	105	AGRO Jinín, a.s.
10	85070	034 CZ ZLM 369	21.02.18	Y100	530	138	1226 g	112	AGRO Jinín, a.s.
11	85088	034 CZ ZLM 369	08.03.18	Y100	472	134	1120 g	109	AGRO Jinín, a.s.
12	85089	034 CZ ZLM 369	08.03.18	Y100	451	137	1063 g	112	AGRO Jinín, a.s.
13	85099	034 CZ ZLM 369	17.03.18	Y100	450	132	1086 g	115	AGRO Jinín, a.s.

**Býci vyřazení před základním výběrem**

Č. k.	Číslo býčka	OTEC st.reg.	Datum narození	Plem. Plem.	Body VT HM	CHOVATEL	Důvod vyřaz.
14	85101	034 CZ ZSI 762	17.03.18	S100	4 2	AGRO Jinín, a.s.	před ZV-hm.365d
15	30569	034 CZ ZLM 369	29.01.18	Y100	8 2	AGRO Jinín, a.s.	před ZV-hm.365d
16	85052	034 CZ ZLM 369	09.02.18	Y100	8 3	AGRO Jinín, a.s.	před ZV-hm.365d
17	85074	034 CZ ZLM 369	24.02.18	Y100	8 3	AGRO Jinín, a.s.	před ZV-hm.365d
18	85103	034 CZ ZLM 369	19.03.18	Y100	5 3	AGRO Jinín, a.s.	před ZV-hm.365d

**Plemenné hodnoty uvedené v katalogu jsou spočítány k 31.03.2019**



## Vysvětlivky ke zkratkám ve jménech v katalogu :

ET	- býček narozen po embryotrasferu
RED	- zbarvení red angus
P,V	- bezrohý / volný roh ( * - testováno testem DNA)
PP	- bezrohý – homozygot ( stanoveno testem DNA )
R	- rohatý ( * - testováno testem DNA )
+/+ ,WT/WT	- nepřenáší alelu způsobujícími dvojí osvalení (GS, AA)
MH/+	- heterozygot s jednou alelou podmiňující dvojí osvalení (GS)
MH/MH	- homozygot - obě alely podmiňující dvojí osvalení (GS – oddíl „B“ PK )
Porodní hmot (nar)	- u plemene AA,BA,HE,CH,MS,LI způsob zjišťování porodní hmotnosti v chovu * * * - váženo při narození , * * - odhadováno , * - nesledováno

## U matek plemene BA

Třída	Výška kříž (cm)	Hmotnost (kg)	RPH přímý efekt	RPH mat. efekt	RPH osvalení
SE	147 a více	800 a více	105 a vic	103 a vic	103 a vic
EC	147 a více	800 a více	105 a vic	pod 103	103 a vic
EM	147 a více	800 a více	pod 105	103 a vic	pod 103
CM	pod 147	pod 800	105 a vic	103 a vic	103 a vic
C1	pod 147	pod 800	105 a vic	pod 103	103 a vic
M1	pod 147	pod 800	pod 105	103 a vic	pod 103

## Popisky grafu úrovně plemenných hodnot

Jednotlivé plemenné hodnoty jsou rozděleny do pásem na základě výpočtu kvantilu normálního rozložení, které udávají, jak si konkrétní jedinec stojí v porovnání s průměrem populace plemenných býčků odchovaných v období 2014 – 2019.

pásma	Pozice býka v rámci populace	zkratka	Popis údaje v grafu
10	býk patří hodnotou RPH do 10 % nejlepších býků v daném ukazateli	<i>RphT</i>	RPH pro přírůstek v testu
9	býk patří hodnotou RPH do 20 % nejlepších býků v daném ukazateli	<i>RphN</i>	RPH pro životní přírůstek
8	býk patří hodnotou RPH do 30 % nejlepších býků v daném ukazateli	<i>RpPP</i>	RPH pro přímý efekt porody
7	býk patří hodnotou RPH do 40 % nejlepších býků v daném ukazateli	<i>RpRU</i>	RPH pro přímý efekt růst
6	býk patří hodnotou RPH do 50 % nejlepších býků v daném ukazateli	<i>MatPP</i>	RPH pro maternální efekt porody
5	býk patří hodnotou RPH do průměru býků v daném ukazateli	<i>MatRU</i>	RPH pro maternální efekt růst
4	býk patří hodnotou RPH do 60 % nejlepších býků v daném ukazateli	<i>phTR</i>	RPH pro lineární hodnocení těl. rámec
3	býk patří hodnotou RPH do 70 % nejlepších býků v daném ukazateli	<i>phKT</i>	RPH pro lineární hodnocení kap. těla
2	býk patří hodnotou RPH do 80 % nejlepších býků v daném ukazateli	<i>phOS</i>	RPH pro lineární hodnocení osvalení
1	býk patří hodnotou RPH do 90 % nejlepších býků v daném ukazateli	<i>phUT</i>	RPH pro lineární hodnocení užit. typ

## Hlavní selekční kritéria pro výběr do plemenitby na OPB a odchovu u chovatele

Hlavním selekčním kritériem bude pouze lineární hodnocení při základním výběru.

### Důvody vyřazení před základním výběrem

- hodnocení tělesného rámce (1,2,3 body dle parametrů daného plemene)
- hodnocení bodů za hmotnost v 365 dnech (1,2,3 body dle parametrů daného plemene)
- nepředvedení býka k základnímu výběru na ohlávce nebo na vodící tyči
- na základě rozhodnutí majitele býka o jeho vyřazení
- zdravotní důvody (displazie varlat, apod.)

### Důvody vyřazení při základním výběrem

- hodnocení délky těla (1,2,3 body dle parametrů daného plemene)
- hodnocení ukazatelů kapacity těla (1,2,3 body dle parametrů daného plemene)
- hodnocení ukazatelů osvalení (1,2,3 body dle parametrů daného plemene)
- hodnocení užitkového typu (1,2,3 body dle parametrů daného plemene)
- závažné vady exteriéru při základním výběru
- neodpovídající funkčnost končetin při základním výběru
- zdravotní důvody (displazie varlat, apod.)

## Reklamační řád pro základní výběry býků

Majitel odchovávaného býčka má právo podat reklamaci proti rozhodnutí výběrové komise (ČSCHMS). Tato reklamační může mít písemnou nebo ústní formu. Předmětem reklamační může být pouze konečný výsledek výběru (vybrán, odročen, vyřazen), nikoliv nesouhlas s bodovým hodnocením daného býka. Po skončení základního výběru býků vyzve předseda výběrové komise k podání případných protestů (reklamací). Reklamační se podává předsedovi výběrové komise nejpozději do 60-ti minut od jeho výzvy. Jménem majitele býka může jednat také zástupce odchovny plemenných býků (OPB). Reklamační je podmíněna složením nevratné kauce 1000 Kč, přičemž polovina z této částky je určena pro provozovatele OPB a polovina pro ČSCHMS. Tato kauce musí být složena okamžitě v hotovosti v době podání reklamační předsedovi výběrové komise. Po vznesení reklamační a složení nevratné kauce následuje nové předvedení býka.

V případě shodného verdiktu výběrové komise a majitele býka je platný tento shodný verdikt. V případě neshody mezi verdiktem výběrové komise a majitelem býka je býk odročen a bude proveden nový základní výběr. V případě opakovaného protestu je nutné reklamaci podat písemnou formou. Provedení nového základního výběru je podmíněno složením kauce 5000 Kč za každého reklamovaného býka. Kauce se skládá na účet ČSCHMS nejpozději do 10-ti kalendářních dnů ode dne provedení základního výběru. V případě, že nebudou peníze připsány na účet v daném termínu, platí původní verdikt výběrové komise a reklamační se dále neřeší. Nový základní výběr se uskuteční do 30-ti dnů od sporného výběru, pokud se obě strany nedohodnou jinak. Většinové složení komise nesmí být totožné se složením komise, která vynesla sporný verdikt. O složení nové komise rozhoduje ČSCHMS po dohodě s příslušnou Radou PK daného plemene. O závěru nového základního výběru je sepsán nový výběrový protokol. Proti tomuto rozhodnutí se již nelze dále odvolat. V případě, že je potvrzeno původní rozhodnutí výběrové komise, propadá kauce ve prospěch ČSCHMS, v opačném případě se vrací majiteli býka do 10-ti kalendářních dnů od provedení nového základního výběru. Náklady spojené s novým základním výběrem (zejména cestovné členů výběrové komise, případně oprávněné nároky spojené s odměnou za odvedenou práci) nese strana, která při svém rozhodnutí či jednání nebyla v právu. Tyto náklady jsou zúčtovány na základě vystavené faktury zaslané druhé straně nejpozději do 14 dnů od provedení opakovaného základního výběru. V každém případě se o reklamaci vede písemný zápis. Rozhodnutí výběrové komise se váže ke konkrétnímu zvířeti v konkrétním čase a není možno se na něj odvolávat v případných následných sporech.

Schváleno výborem ČSCHMS dne 21.3.2006 v Hradištku pod Medníkem, změny schváleny 9.6.2017 Grémiem předsedů rad plemenných knih v Hradištku pod Medníkem



<b>Sekretariát:</b> ČSCHMS Praha Těšnov 17 11705 Praha 1 Mobil : +420 724 007 860 Telefon : +420 221 812 865 E-mail : <a href="mailto:info@cschms.cz">info@cschms.cz</a>	<b>Ředitel PK</b> Kopecký Jan Osík 201 569 67 Osík u Litomyšle Mobil : +420 724 007 862 Telefon : +420 461 612 809 E-mail : <a href="mailto:kopecky@cschms.cz">kopecky@cschms.cz</a>	<b>Adresa PK</b> Honová Nina Osvoboditelů 35/9 410 02 Lovosice Mobil : +420 724 073 641 E-mail : <a href="mailto:honova@cschms.cz">honova@cschms.cz</a>
---	---	---

Číslo : 30561 034 CZ EKEBARA AGF P\* Číslo katalogu 1  
 Dat.nar. : 08.01.2018 Plemeno : S100 Masný simentál  
 Chovatel : AGRO Jinín, a.s.  
 Majitel : AGRO Jinín, a.s.

OOO ZSI 036 HILLMANN P 76.000 28589  
 OO ZSI 095 HILLARY P 14.002 71905  
 MOO 0 KORALLE BY5712315 2605002445

**OTEC ZSI 178 JIŘÍK VODŇANSKÝ P 145287117144**

OMO 265 285 BCM POL STAR 64Y P222472  
 MO 23516 267 CZ MS BCM STAR 63D P PG368350  
 MMO 0 MISS BCM 2Y G220386

OOM ZSI 495 HEDETOFT VITO PP 51546-02044  
 OM ZSI 762 THOR BUDYŇSKÝ ET P 420000691580031  
 MOM 117541 942 CZ PAVLA Z PODLESÍ PP 061000117541942

**MA 602920 931 CZ /1 ot BAMARA AGF P 444000602920931**

OMM ZSI 637 LANGO DELFA P 17701-00994  
 MM 160177 941 CZ TAMARA Z LEZNICE R 340000160177941  
 MMM 1302340380 DE HILLA P 13.023 40380

Vl.užit:nar: 39 \*\* kg ve 120d: 212 kg 210d: 345 kg 365d: 456 kg / kříž: 0 cm  
 Přírustek od narození: 1156 g / 107 šourek 39 cm  
 Věk při ZV 497 dní aktuálně k 26.03.19 hmotnost: 550 kg výška v kříži: 139 cm

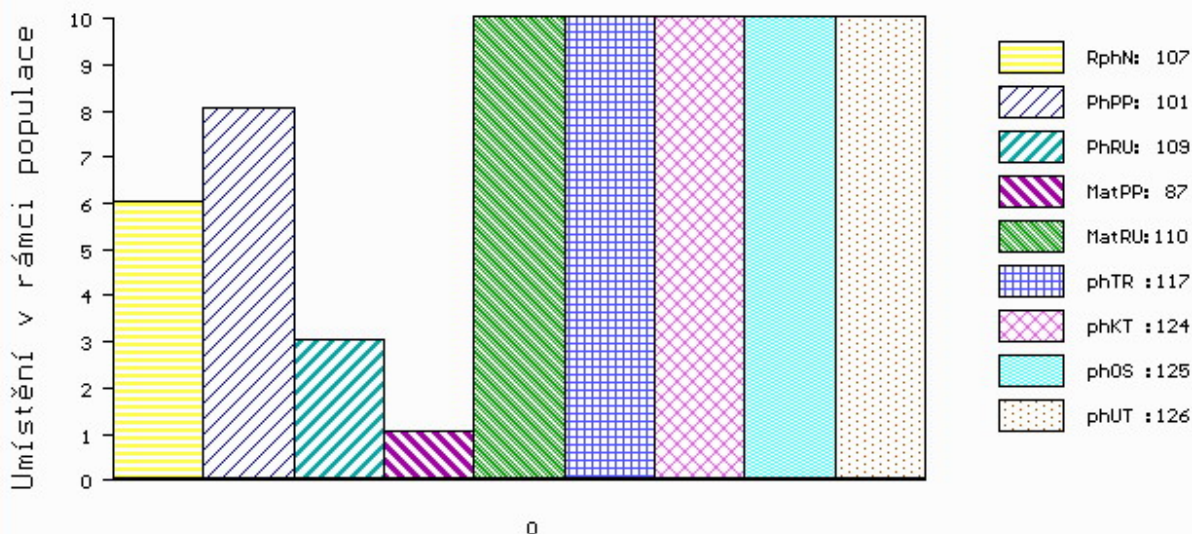
PLEMENNÉ HODNOTY

LINEARNÍ HODNOCENÍ

	pp	ru	ME	pp	ru	TR	KT	OS	UT	Hmot	kříž	TR	KT	OS	UT	CE
BÝK	PE	101	109	ME	87	110	117	124	125	126						
MATKA	PE	95	104	ME	108	103	112	115	115	116	768 /	149	27	23	18	7 75
OTEC	PE	100	102	ME	69	121	98	99	102	102	668 /	138	22	21	20	7 70

HODNOCEN: TR 6 / / 4 KT / / OS / / UT Výsledek:

ÚROVEŇ PLEMENNÝCH HODNOT



č.kat:01 uš.číslo 000030561 034 CZ

Číslo : 30563 034 CZ ECHTCHCÁPEK AGF P\* Číslo katalogu 2  
 Dat.nar. : 11.01.2018 Plemeno : S100 Masný simentál  
 Chovatel : AGRO Jinín, a.s.  
 Majitel : AGRO Jinín, a.s.

OOO ZSI 036 HILLMANN P 76.000 28589  
 OO ZSI 095 HILLARY P 14.002 71905  
 MOO 0 KORALLE BY5712315 2605002445

OPEC ZSI 178 JIŘÍK VODŇANSKÝ P 145287117144  
 OMO 265 285 BCM POL STAR 64Y P222472  
 MO 23516 267 CZ MS BCM STAR 63D P PG368350  
 MMO 0 MISS BCM 2Y G220386

OOM ZSI 400 HEDETOFT UNITED P 80185-00096  
 OM PMS 537 VOIMO VODŇANSKÝ R 145000798863031  
 MOM 124781 207 CZ LILIE VODŇANSKÁ P 145207124781

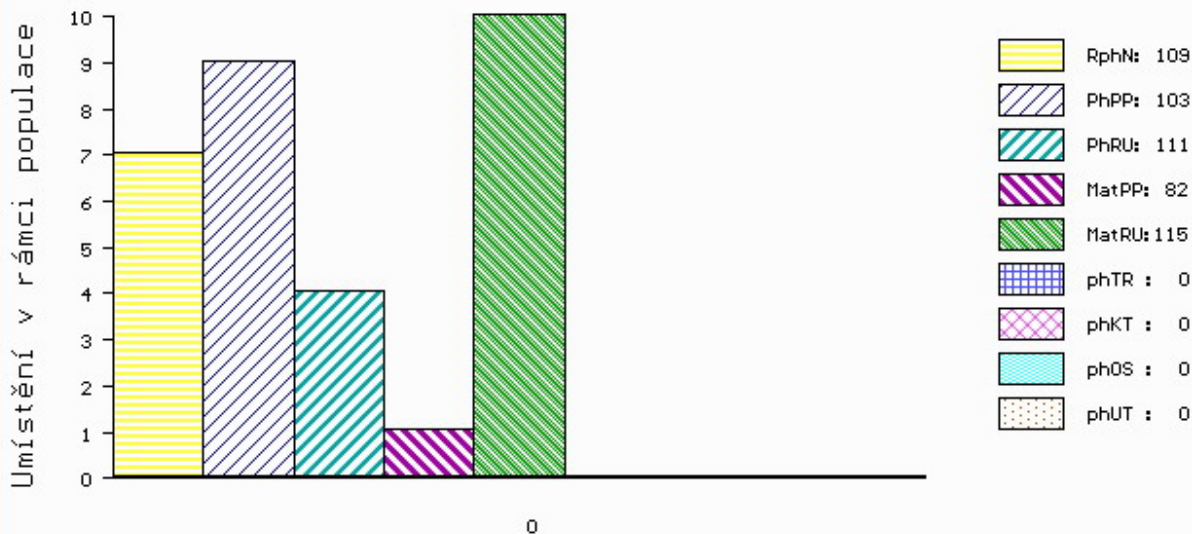
MA 602929 931 CZ /1 ot BERKA AGF R 444000602929931  
 OMM ZSI 762 THOR BUDYŇSKÝ ET P 420000691580031  
 MM 479955 931 CZ VILMA Z PĚČÍNA P 268000479955931  
 MMM 336664 931 CZ SOŇA Z PĚČÍNA P 268000336664931

Vl.užit:nar: 40 \*\* kg ve 120d: 210 kg 210d: 331 kg 365d: 485 kg / kříž: 0 cm  
 Přírustek od narození: 1216 g / 109 šourek 41 cm  
 Věk při ZV 494 dní aktuálně k 26.03.19 hmotnost: 574 kg výška v kříži: 138 cm

PLEMENNÉ HODNOTY										LINEARNÍ HODNOCENÍ						
	pp	ru	ME	pp	ru	TR	KT	OS	UT	Hmot	kříž	TR	KT	OS	UT	CE
BÝK	PE	103	111	ME	82	115	0	0	0							
MATKA	PE	104	114	ME	96	113	0	0	0	652 /	147	23	20	18	7	68
OPEC	PE	100	102	ME	69	121	98	99	102	668 /	138	22	21	20	7	70

HODNOCEN: TR 5 / / 5 KT / / OS / / UT Výsledek:

## ÚROVEŇ PLEMENNÝCH HODNOT



č.kat:02 uš.číslo 000030563 034 CZ



Číslo : 30565 034 CZ EŠŤOURA AGF P\* Číslo katalogu 3  
 Dat.nar. : 19.01.2018 Plemeno : S100 Masný simentál  
 Chovatel : AGRO Jinín, a.s.  
 Majitel : AGRO Jinín, a.s.

OOO ZSI 036 HILLMANN P 76.000 28589  
 OO ZSI 095 HILLARY P 14.002 71905  
 MOO 0 KORALLE BY5712315 2605002445

**O TEC ZSI 178 JIŘÍK VODŇANSKÝ P 145287117144**

OMO 265 285 BCM POL STAR 64Y P222472  
 MO 23516 267 CZ MS BCM STAR 63D P PG368350  
 MMO 0 MISS BCM 2Y G220386

OOM ZSI 495 HEDETOFT VITO PP 51546-02044  
 OM ZSI 762 THOR BUDYŇSKÝ ET P 420000691580031  
 MOM 117541 942 CZ PAVLA Z PODLESÍ PP 061000117541942

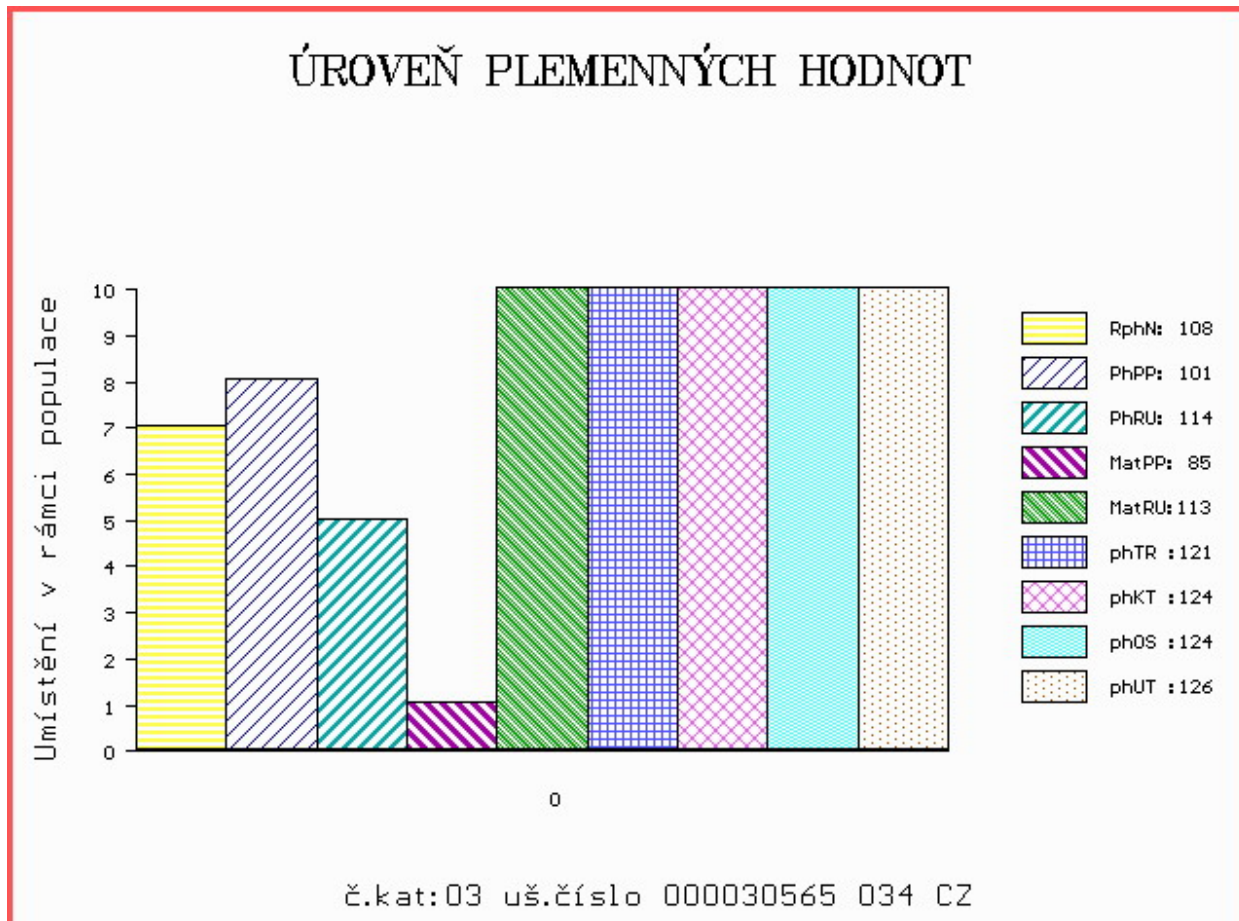
**MA 602916 931 CZ /1 ot BETINKA AGF P 444000602916931**

OMM ZSI 155 OSTERVANG RINGO ET P 86152-00152  
 MM 251472 931 CZ PETRA Z PĚČÍNA R 268000251472931  
 MMM 124891 207 CZ KOBRA VODŇANSKÁ P 145207124891

Vl.užit:nar: 41 \*\* kg ve 120d: 233 kg 210d: 377 kg 365d: 501 kg / kříž: 0 cm  
 Přírustek od narození: 1260 g / 108 šourek 42 cm  
 Věk při ZV 486 dní aktuálně k 26.03.19 hmotnost: 584 kg výška v kříži: 140 cm

PLEMENNÉ HODNOTY										LINEARNÍ HODNOCENÍ								
	pp	ru	pp	ru	TR	KT	OS	UT		Hmot	kříž	TR	KT	OS	UT	CE		
BÝK	PE	101	114	ME	85	113	121	124	124	126								
MATKA	PE	99	105	ME	101	114	114	116	115	116	746	/	147	26	22	18	7	73
O TEC	PE	100	102	ME	69	121	98	99	102	102	668	/	138	22	21	20	7	70

HODNOCEN: TR 7 / / 6 KT / / OS / / UT Výsledek:



Číslo : 30613 034 CZ ENON AGF PP Číslo katalogu 4  
 Dat.nar. : 03.02.2018 Plemeno : S100 Masný simentál  
 Chovatel : AGRO Jinín, a.s.  
 Majitel : AGRO Jinín, a.s.

OOO 268 240 SERUP REGENT P 41318-00491  
 OO ZSI 495 HEDETOFT VITO PP 51546-02044  
 MOO 5154601685 DK VIKINGHOLM PIA 51546-01685

**O TEC ZSI 762 THOR BUDYŇSKÝ ET P 420000691580031**  
 OMO ZSI 345 ALSTRUP VICTORY P 103095-00002  
 MO 117541 942 CZ PAVLA Z PODLESÍ PP 061000117541942  
 MMO 102810 942 CZ NORMA Z PODLESÍ P 061000102810942

OOM 290 098 GS MAX 227 007 562  
 OM ZSI 400 HEDETOFT UNITED P 80185-00096  
 MOM 8018500057 DK HEDETOFT PATRICIA P 80185-00057

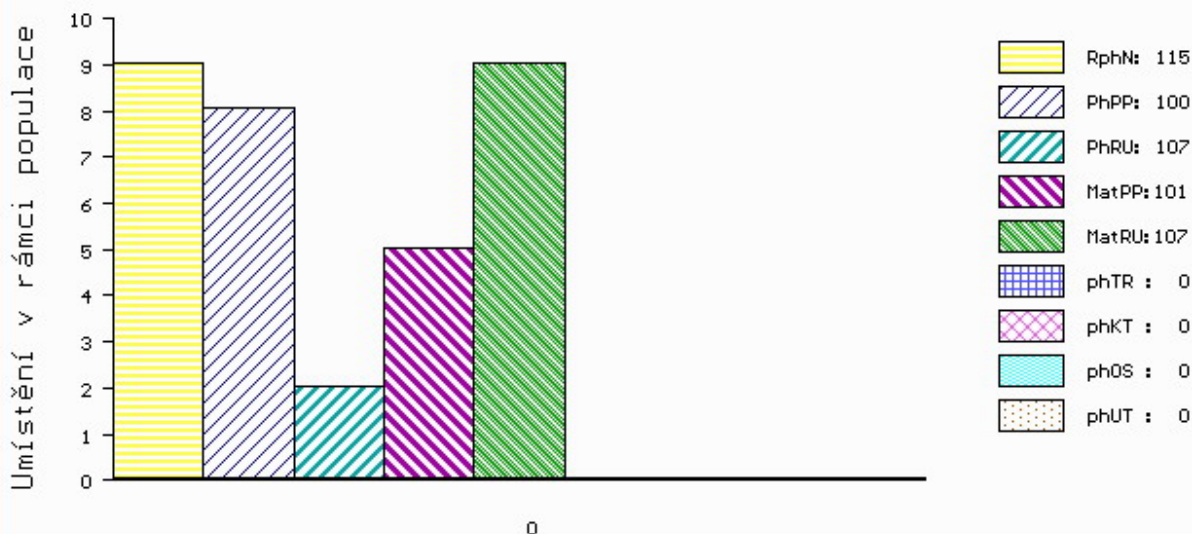
**MA 559315 931 CZ /1 ot ARRA AGF P 444000559315931**  
 OMM ZSI 171 JELEC VODŇANSKÝ V 145287117140  
 MM 289531 931 CZ PETRA VODŇANSKÁ P 145000289531931  
 MMM 110757 207 CZ CHVÁLA VODŇANSKÁ P 145207110757

Vl.užit:nar: 40 \*\* kg ve 120d: 194 kg 210d: 305 kg 365d: 474 kg / kříž: 137 cm  
 Přírustek od narození: 1197 g / 115 šourek 39 cm  
 Věk při ZV 471 dní aktuálně k 26.03.19 hmotnost: 538 kg výška v kříži: 138 cm

PLEMENNÉ HODNOTY										LINEARNÍ HODNOCENÍ								
	pp	ru	pp	ru	TR	KT	OS	UT		Hmot	kříž	TR	KT	OS	UT	CE		
BÝK	PE	100	107	ME	101	107	0	0	0	0								
MATKA	PE	93	104	ME	105	108	93	107	111	108	716	/	145	24	22	20	7	73
O TEC	PE	103	108	ME	97	106	114	114	112	115	790	/	143	26	22	21	8	77

HODNOCEN: TR 6 / / 4 KT / / OS / / UT Výsledek:

## ÚROVEŇ PLEMENNÝCH HODNOT



č.kat:04 uš.číslo 000030613 034 CZ

Číslo : 30615 034 CZ ENON AGF PP Číslo katalogu 5  
 Dat.nar. : 04.02.2018 Plemeno : S100 Masný simentál  
 Chovatel : AGRO Jinín, a.s.  
 Majitel : AGRO Jinín, a.s.

OOO 268 240 SERUP REGENT P 41318-00491  
 OO ZSI 495 HEDETOFT VITO PP 51546-02044  
 MOO 5154601685 DK VIKINGHOLM PIA 51546-01685

**O TEC ZSI 762 THOR BUDYŇSKÝ ET P 420000691580031**  
 OMO ZSI 345 ALSTRUP VICTORY P 103095-00002  
 MO 117541 942 CZ PAVLA Z PODLESÍ PP 061000117541942  
 MMO 102810 942 CZ NORMA Z PODLESÍ P 061000102810942

OOM 290 098 GS MAX 227 007 562  
 OM ZSI 400 HEDETOFT UNITED P 80185-00096  
 MOM 8018500057 DK HEDETOFT PATRICIA P 80185-00057

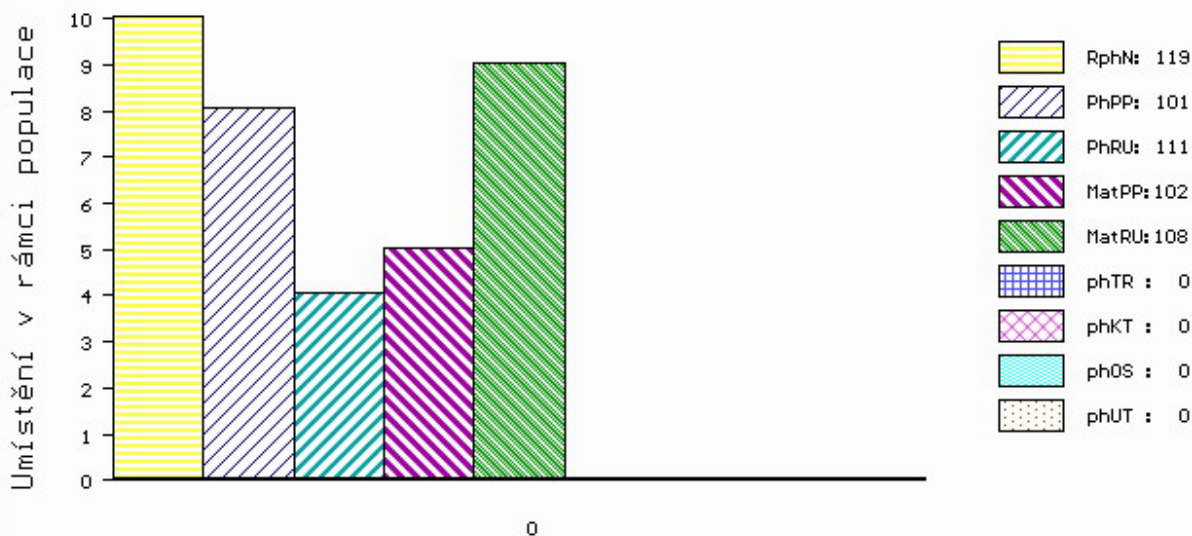
**MA 210634 962 CZ /4 ot UNITKA MZLU P 106000210634962**  
 OMM ZSI 395 XL POLLED STACKER 1393317  
 MM 152449 962 CZ RYBANA MZLU P 106000152449962  
 MMM 110768 207 CZ P 145207110768

Vl.užit:nar: 40 \*\* kg ve 120d: 211 kg 210d: 336 kg 365d: 492 kg / kříž: 134 cm  
 Přírustek od narození: 1253 g / 119 šourek 38 cm  
 Věk při ZV 470 dní aktuálně k 26.03.19 hmotnost: 560 kg výška v kříži: 136 cm

PLEMENNÉ HODNOTY										LINEARNÍ HODNOCENÍ						
	pp	ru	pp	ru	TR	KT	OS	UT		Hmot	kříž	TR	KT	OS	UT	CE
BÝK	PE	101	111	ME	102	108	0	0	0	0						
MATKA	PE	100	117	ME	107	107	115	114	112	114	820 /	148	26	20	17	6 69
O TEC	PE	103	108	ME	97	106	114	114	112	115	790 /	143	26	22	21	8 77

HODNOCEN: TR 5 / / 5 KT / / OS / / UT Výsledek:

## ÚROVEŇ PLEMENNÝCH HODNOT



č.kat:05 uš.číslo 000030615 034 CZ



Číslo : 85048 034 CZ EROPLÁN AGF PP Číslo katalogu 6  
 Dat.nar. : 08.02.2018 Plemeno : S100 Masný simentál  
 Chovatel : AGRO Jinín, a.s.  
 Majitel : AGRO Jinín, a.s.

OOO 268 240 SERUP REGENT P 41318-00491  
 OO ZSI 495 HEDETOFT VITO PP 51546-02044  
 MOO 5154601685 DK VIKINGHOLM PIA 51546-01685

**O TEC ZSI 762 THOR BUDYŇSKÝ ET P 420000691580031**  
 OMO ZSI 345 ALSTRUP VICTORY P 103095-00002  
 MO 117541 942 CZ PAVLA Z PODLESÍ PP 061000117541942  
 MMO 102810 942 CZ NORMA Z PODLESÍ P 061000102810942

OOM ZSI 400 HEDETOFT UNITED P 80185-00096  
 OM PMS 537 VOIMO VODŇANSKÝ R 145000798863031  
 MOM 124781 207 CZ LILIE VODŇANSKÁ P 145207124781

**MA 602921 931 CZ /1 ot BESTA AGF P 444000602921931**  
 OMM ZSI 387 ELIT AV HÄLLINGE P 92246  
 MM 473112 931 CZ VLASTA AGF ET P 444000473112931  
 MMM 32699 931 CZ P 253931032699

Vl.užit:nar: 39 \*\* kg ve 120d: 210 kg 210d: 329 kg 365d: 492 kg / kříž: 138 cm  
 Přírustek od narození: 1263 g / 116 šourek 40 cm  
 Věk při ZV 466 dní aktuálně k 26.03.19 hmotnost: 558 kg výška v kříži: 139 cm

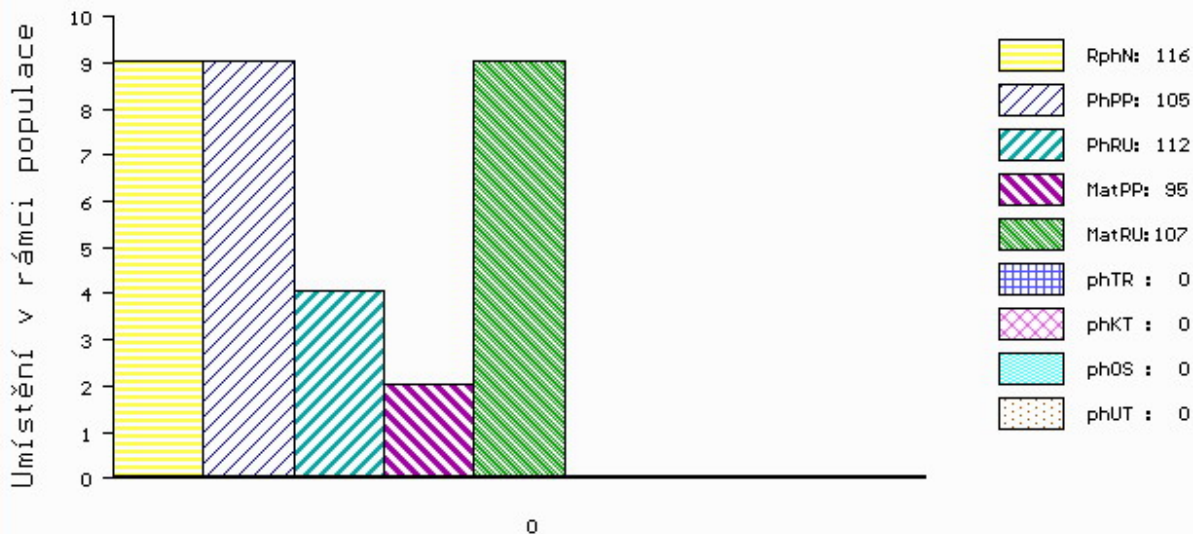
PLEMENNÉ HODNOTY

LINEARNÍ HODNOCENÍ

BÝK	PE	105 112	ME	95 107	0	0	0	0		
MATKA	PE	99 107	ME	96 114	0	0	0	0	722 /	144 25 21 21 7 74
O TEC	PE	103 108	ME	97 106	114	114	112	115	790 /	143 26 22 21 8 77

HODNOCEN: TR 7 / / 5 KT / / OS / / UT Výsledek:

## ÚROVEŇ PLEMENNÝCH HODNOT



č.kat:06 uš.číslo 000085048 034 CZ

Číslo : **85058 034 CZ** **ERMITÁL AGF PP** Číslo katalogu 7  
 Dat.nar. : 15.02.2018 Plemeno : S100 Masný simentál  
 Chovatel : AGRO Jinín, a.s.  
 Majitel : AGRO Jinín, a.s.

OOO 268 240 SERUP REGENT P 41318-00491  
 OO ZSI 495 HEDETOFT VITO PP 51546-02044  
 MOO 5154601685 DK VIKINGHOLM PIA 51546-01685

**O TEC ZSI 762 THOR BUDYŇSKÝ ET P 420000691580031**  
 OMO ZSI 345 ALSTRUP VICTORY P 103095-00002  
 MO 117541 942 CZ PAVLA Z PODLESÍ PP 061000117541942  
 MMO 102810 942 CZ NORMA Z PODLESÍ P 061000102810942

OOM 269 782 OMORGA PRINCE R M060676  
 OM ZSI 564 VINGEGAARD COLORADO P 41524-01200  
 MOM 4152400724 DK VINGEGAARD NANNA ET P 41524-00724

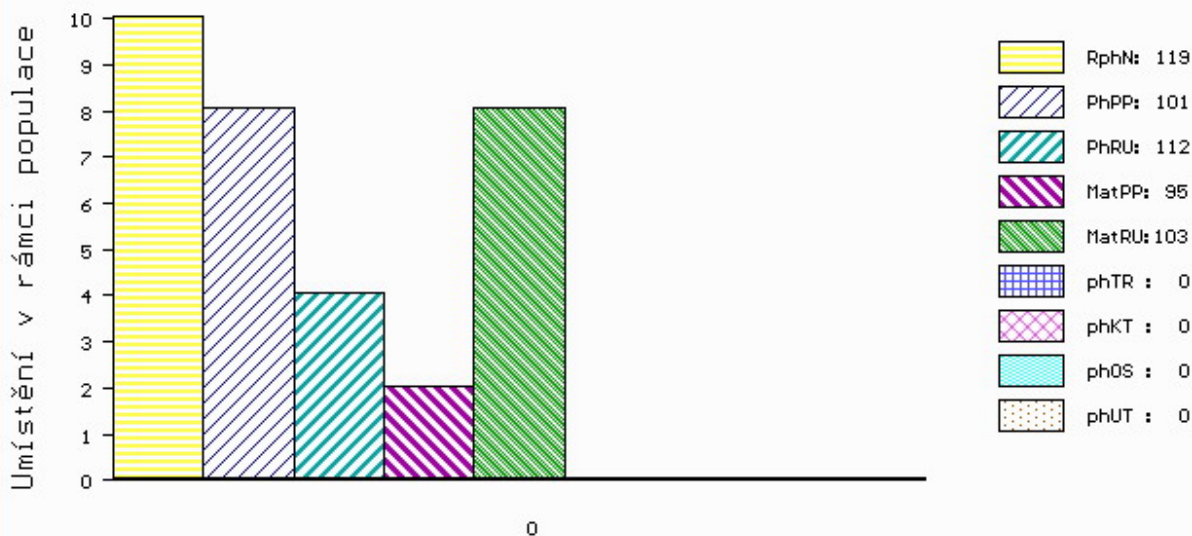
**MA 602877 931 CZ /1 ot BAROKO AGF P 444000602877931**  
 OMM ZSI 400 HEDETOFT UNITED P 80185-00096  
 MM 210634 962 CZ UNITKA MZLU P 106000210634962  
 MMM 152449 962 CZ RYBANA MZLU P 106000152449962

Vl.užit:nar: **40 \*\*** kg ve 120d: **199** kg 210d: **315** kg 365d: **469** kg / kříž: **131** cm  
 Přírustek od narození: **1198 g / 119** šourek **39** cm  
 Věk při ZV **459** dní aktuálně k 26.03.19 hmotnost: **524** kg výška v kříži: **134** cm

PLEMENNÉ HODNOTY										LINEARNÍ HODNOCENÍ						
	pp	ru	pp	ru	TR	KT	OS	UT	Hmot	kříž	TR	KT	OS	UT	CE	
BÝK	PE	<b>101</b>	<b>112</b>	ME	<b>95</b>	<b>103</b>	<b>0</b>	<b>0</b>	<b>0</b>	<b>0</b>						
MATKA	PE	<b>95</b>	<b>113</b>	ME	<b>94</b>	<b>102</b>	<b>108</b>	<b>111</b>	<b>111</b>	<b>111</b>	<b>111</b>	<b>111</b>	<b>111</b>	<b>111</b>	<b>111</b>	
O TEC	PE	<b>103</b>	<b>108</b>	ME	<b>97</b>	<b>106</b>	<b>114</b>	<b>114</b>	<b>112</b>	<b>115</b>	<b>700</b>	<b>143</b>	<b>23</b>	<b>21</b>	<b>19</b>	
											<b>790</b>	<b>143</b>	<b>26</b>	<b>22</b>	<b>21</b>	

HODNOCEN: TR 4 / / 4 KT / / OS / / UT Výsledek:

## ÚROVEŇ PLEMENNÝCH HODNOT



č.kat:07 uš.číslo 000085058 034 CZ

Číslo : 85072 034 CZ EMANUEL AGF P\* Číslo katalogu 8  
 Dat.nar. : 21.02.2018 Plemeno : S100 Masný simentál  
 Chovatel : AGRO Jinín, a.s.  
 Majitel : AGRO Jinín, a.s.

OOO 268 240 SERUP REGENT P 41318-00491  
 OO ZSI 495 HEDETOFT VITO PP 51546-02044  
 MOO 5154601685 DK VIKINGHOLM PIA 51546-01685

OTEC ZSI 762 THOR BUDYŇSKÝ ET P 420000691580031  
 OMO ZSI 345 ALSTRUP VICTORY P 103095-00002  
 MO 117541 942 CZ PAVLA Z PODLESÍ PP 061000117541942  
 MMO 102810 942 CZ NORMA Z PODLESÍ P 061000102810942

OOM 290 098 GS MAX 227 007 562  
 OM ZSI 400 HEDETOFT UNITED P 80185-00096  
 MOM 8018500057 DK HEDETOFT PATRICIA P 80185-00057

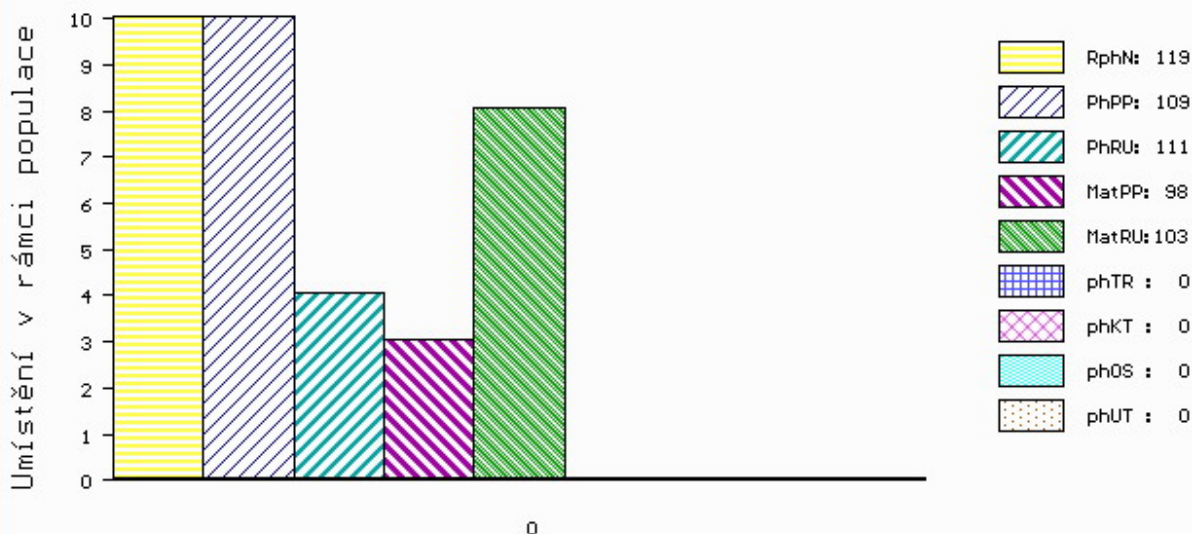
MA 412153 931 CZ /5 ot ULMA Z PĚČINA R 268000412153931  
 OMM ZSI 046 FREDLUND INDIANER V 61717-0122  
 MM 124785 207 CZ KLÁRA VODŇANSKÁ P 145207124785  
 MMM 5103 617 CZ P 145617005103

Vl.užit:nar: 35 \*\* kg ve 120d: 221 kg 210d: 332 kg 365d: 483 kg / kříž: 133 cm  
 Přírustek od narození: 1259 g / 119 šourek 38 cm  
 Věk při ZV 453 dní aktuálně k 26.03.19 hmotnost: 536 kg výška v kříži: 136 cm

PLEMENNÉ HODNOTY										LINEARNÍ HODNOCENÍ							
	pp	ru	pp	ru	TR	KT	OS	UT	Hmot	kříž	TR	KT	OS	UT	CE		
BÝK	PE	109	111	ME	98	103	0	0	0	0							
MATKA	PE	97	107	ME	110	103	81	86	90	86	885	149	25	24	21	7	77
OTEC	PE	103	108	ME	97	106	114	114	112	115	790	143	26	22	21	8	77

HODNOCEN: TR 5 / / 5 KT / / OS / / UT Výsledek:

## ÚROVEŇ PLEMENNÝCH HODNOT



č.kat:08 uš.číslo 000085072 034 CZ

Číslo : **85110 034 CZ**      **ĚTAPÁK AGF PP**      Číslo katalogu 9  
 Dat.nar. : 25.03.2018    Plemeno : S100      Masný simentál  
 Chovatel : AGRO Jinín,a.s.  
 Majitel : AGRO Jinín,a.s.

OOO      268 240      SERUP REGENT P      41318-00491  
 OO      ZSI 495      HEDETOFT VITO PP      51546-02044  
 MOO      5154601685 DK      VIKINGHOLM PIA      51546-01685

**OTEC    ZSI    762                                    THOR BUDYŇSKÝ ET P                                    420000691580031**  
 OMO      ZSI 345      ALSTRUP VICTORY P      103095-00002  
 MO      117541 942 CZ      PAVLA Z PODLESÍ PP      061000117541942  
 MMO      102810 942 CZ      NORMA Z PODLESÍ P      061000102810942

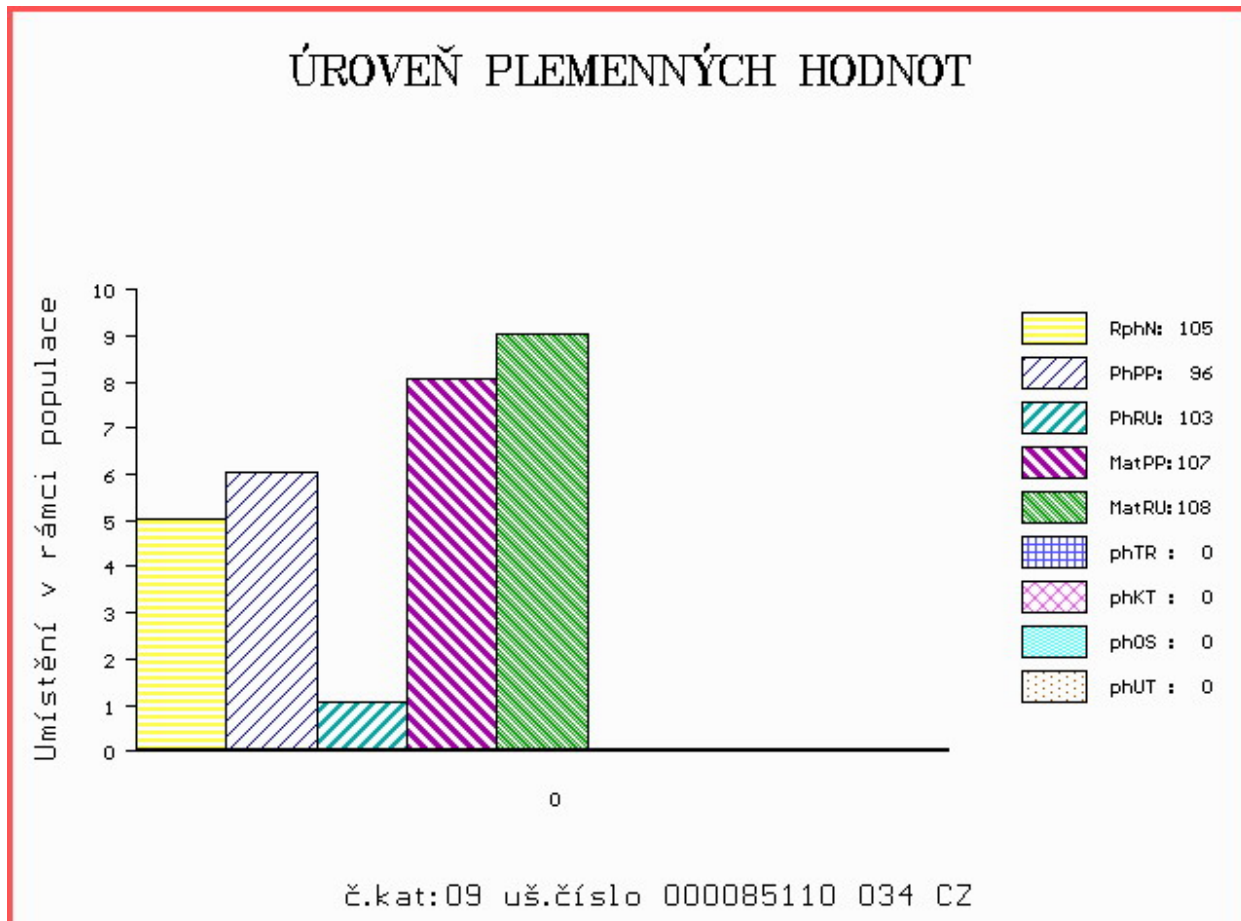
OOM      ZSI 284      HOLM ULRICK P      36545-00514  
 OM      ZSI 507      PRIMA ET PP      392000573000061  
 MOM      181048 931 CZ      PP      145000181048931

**MA    448014 961 CZ    /4    ot    UNITA AGROCHYT P                                    392000448014961**  
 OMM      SIP 302      JORDÁN VODŇANSKÝ V      145287117150  
 MM      46548 932 CZ      MANKA ŠUMAVSKÁ P      158932046548  
 MMM      129161 304 CZ      LUCIE ŠUMAVSKÁ P      158304129161

Vl.užit:nar: **42 \*\*** kg ve 120d: **199** kg 210d: **310** kg 365d: **473** kg / kříž: **132** cm  
 Přírustek od narození: **1180 g / 105**      šourek **37** cm  
 Věk při ZV **421** dní aktuálně k 26.03.19 hmotnost: **474** kg      výška v kříži: **132** cm

PLEMENNÉ HODNOTY										LINEARNÍ HODNOCENÍ								
	pp	ru	pp	ru	TR	KT	OS	UT		Hmot	kříž	TR	KT	OS	UT	CE		
BÝK	PE	<b>96</b>	<b>103</b>	ME	<b>107</b>	<b>108</b>	<b>0</b>	<b>0</b>	<b>0</b>	<b>0</b>								
MATKA	PE	<b>91</b>	<b>101</b>	ME	<b>115</b>	<b>109</b>	<b>101</b>	<b>96</b>	<b>95</b>	<b>94</b>	<b>760</b>	<b>/</b>	<b>149</b>	<b>25</b>	<b>22</b>	<b>18</b>	<b>6</b>	<b>71</b>
OTEC	PE	<b>103</b>	<b>108</b>	ME	<b>97</b>	<b>106</b>	<b>114</b>	<b>114</b>	<b>112</b>	<b>115</b>	<b>790</b>	<b>/</b>	<b>143</b>	<b>26</b>	<b>22</b>	<b>21</b>	<b>8</b>	<b>77</b>

HODNOCEN: TR 4 / / 4 KT / / OS / / UT Výsledek:





Číslo : 85070 034 CZ EZARDO AGF Číslo katalogu 10  
 Dat.nar. : 21.02.2018 Plemeno : Y100 Limousine  
 Chovatel : AGRO Jinín, a.s.  
 Majitel : AGRO Jinín, a.s.

OOO ZLI 230 DAUPHIN 1988004715  
 OO ZLI 443 PATOCLE 1200097968  
 MOO 1293110386 FR INDECISE 1293110386

**Otec ZLM 369 ZEMÁK AGF 448000829826031**

OMO 270 333 UNIVERSEL 8723740824  
 MO 4808017382 FR CALAMITY 4808017382  
 MMO 4805007172 FR VERIETE 4805007172

OOM 270 291 SALOMON 5703439681  
 OM ZLI 534 BROUTARD 1526343584  
 MOM 1598068770 FR OUTARDE 1598068770

**MA 284529 921 CZ /4 ot UTARDKA MOF 391000284529921**

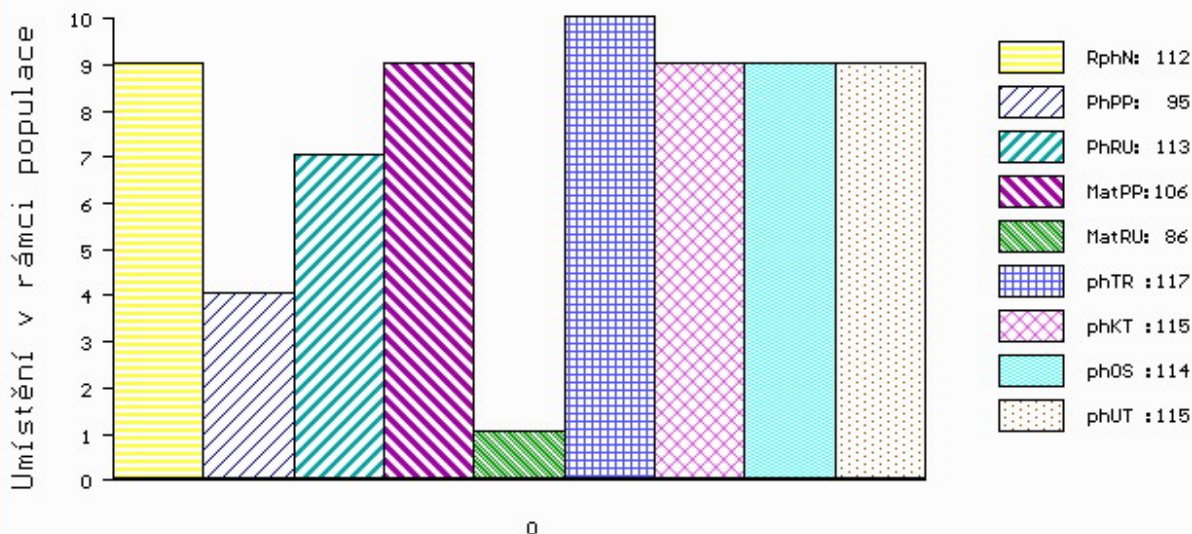
OMM 270 334 TARZAN 4802022945  
 MM 4807043 714 FR BALZA 4807043714  
 MMM 4801034533 FR RASADE 4801034533

Vl.užit:nar: 42 \*\* kg ve 120d: 200 kg 210d: 309 kg 365d: 476 kg / kříž: 136 cm  
 Přírustek od narození: 1226 g / 112 šourek 36 cm  
 Věk při ZV 453 dní aktuálně k 26.03.19 hmotnost: 530 kg výška v kříži: 138 cm

PLEMENNÉ HODNOTY										LINEARNÍ HODNOCENÍ							
	pp	ru	pp	ru	TR	KT	OS	UT	Hmot	kříž	TR	KT	OS	UT	CE		
BÝK	PE	95	113	ME	106	86	117	115	114	115							
MATKA	PE	93	106	ME	107	90	101	100	100	101	790	148	25	20	19	7	71
Otec	PE	98	109	ME	104	87	109	110	110	109	608	139	22	19	18	6	65

HODNOCEN: TR 8 / / 6 KT / / OS / / UT Výsledek:

## ÚROVEŇ PLEMENNÝCH HODNOT



č.kat:10 uš.číslo 000085070 034 CZ



Číslo : **85088 034 CZ** **ĚTÁČEK AGF** Číslo katalogu 11  
 Dat.nar. : 08.03.2018 Plemeno : Y100 Limousine  
 Chovatel : AGRO Jinín, a.s.  
 Majitel : AGRO Jinín, a.s.

OOO ZLI 230 DAUPHIN 1988004715  
 OO ZLI 443 PATOCLE 1200097968  
 MOO 1293110386 FR INDECISE 1293110386

**Otec ZLM 369 ZEMÁK AGF 448000829826031**

OMO 270 333 UNIVERSEL 8723740824  
 MO 4808017382 FR CALAMITY 4808017382  
 MMO 4805007172 FR VERIETE 4805007172

OOM 271 240 STRAUSS 8723740665  
 OM ZLI 661 VENDREDI 8723740999  
 MOM 8761730016 FR RAFALE 8761730016

**MA 284527 921 CZ /4 ot UDERNICE MOF 391000284527921**

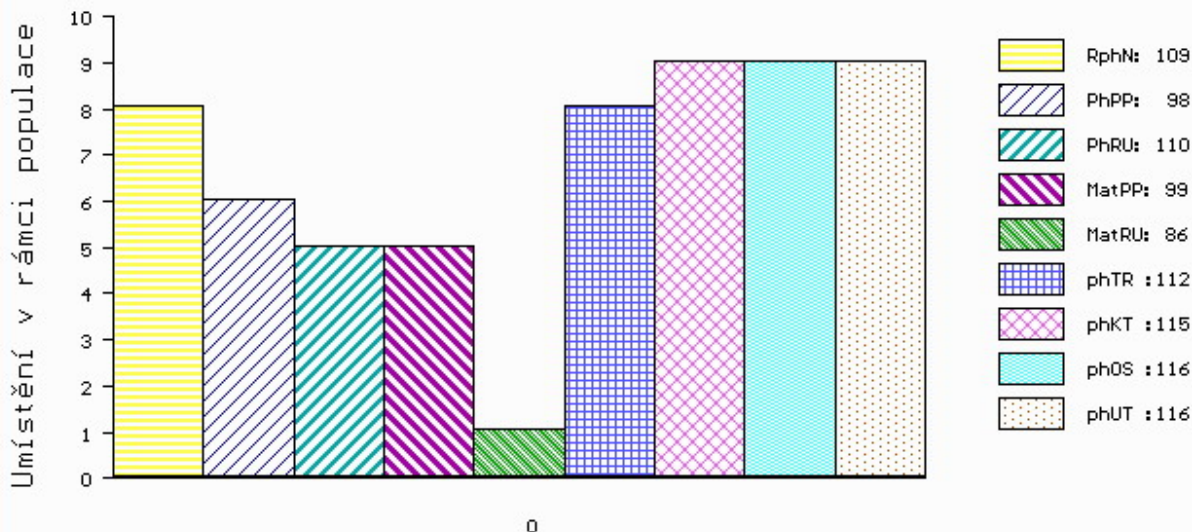
OMM 270 296 RINTINTIN 1521046750  
 MM 1527081 623 FR BARDANE 1527081623  
 MMM 1523249408 FR TIFENE 1523249408

Vl.užit:nar: **43 \*\*** kg ve 120d: **195** kg 210d: **301** kg 365d: **439** kg / kříž: **131** cm  
 Přírustek od narození: **1120 g / 109** šourek **35** cm  
 Věk při ZV **438** dní aktuálně k 26.03.19 hmotnost: **472** kg výška v kříži: **134** cm

PLEMENNÉ HODNOTY										LINEARNÍ HODNOCENÍ						
	pp	ru	pp	ru	TR	KT	OS	UT		Hmot	kříž	TR	KT	OS	UT	CE
BÝK	PE	98	110	ME	99	86	112	115	116	116						
MATKA	PE	96	99	ME	94	90	102	103	103	104	726 /	145	24	20	18	7 69
Otec	PE	98	109	ME	104	87	109	110	110	109	608 /	139	22	19	18	6 65

HODNOCEN: TR 6 / / 4 KT / / OS / / UT Výsledek:

## ÚROVEŇ PLEMENNÝCH HODNOT



č.kat:11 uš.číslo 000085088 034 CZ

Číslo : 85089 034 CZ EŠIP AGF Číslo katalogu 12  
 Dat.nar. : 08.03.2018 Plemeno : Y100 Limousine  
 Chovatel : AGRO Jinín, a.s.  
 Majitel : AGRO Jinín, a.s.

OOO ZLI 230 DAUPHIN 1988004715  
 OO ZLI 443 PATOCLE 1200097968  
 MOO 1293110386 FR INDECISE 1293110386

OTEC ZLM 369 ZEMÁK AGF 448000829826031  
 OMO 270 333 UNIVERSEL 8723740824  
 MO 4808017382 FR CALAMITY 4808017382  
 MMO 4805007172 FR VERIETE 4805007172

OOM 272 822 UBERT 1931779008  
 OM 272 047 BAMBOU 8715030897  
 MOM 8715030452 FR SUZY 8715030452

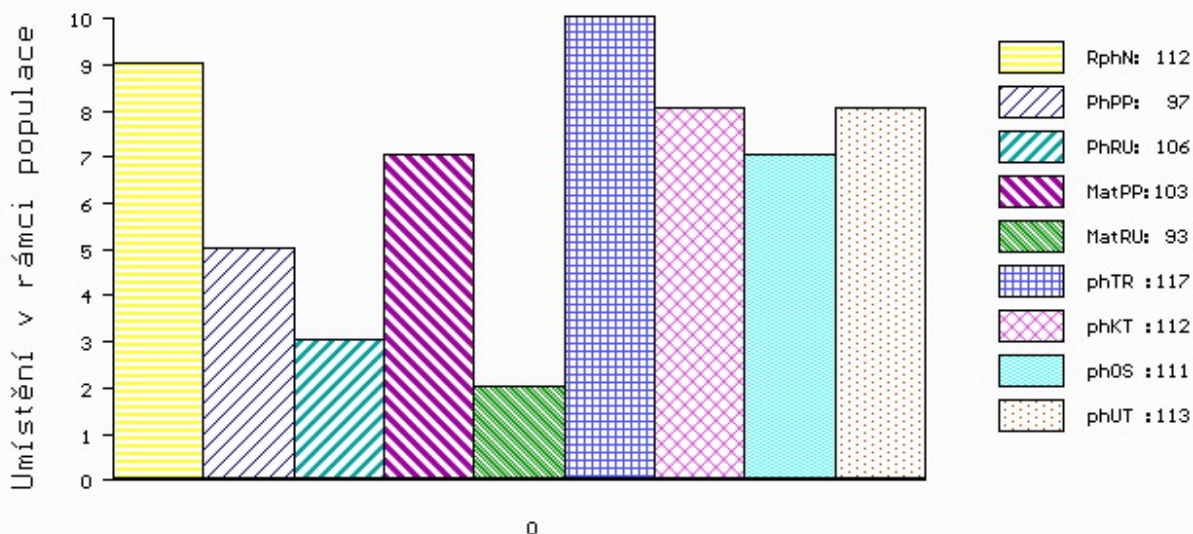
MA 1530148223 FR /6 ot EDELWEIS 1530148223  
 OMM 262 359 SIBEAU 3566421982  
 MM 2304904732 FR ULNA 2304904732  
 MMM 2399059222 FR POUPEE 2399059222

Vl.užit:nar: 44 \*\* kg ve 120d: 192 kg 210d: 302 kg 365d: 442 kg / kříž: 133 cm  
 Přírustek od narození: 1063 g / 112 šourek 37 cm  
 Věk při ZV 438 dní aktuálně k 26.03.19 hmotnost: 451 kg výška v kříži: 137 cm

PLEMENNÉ HODNOTY										LINEARNÍ HODNOCENÍ						
	pp	ru	pp	ru	TR	KT	OS	UT		Hmot	kříž	TR	KT	OS	UT	CE
BÝK	PE	97	106	ME	103	93	117	112	111	113						
MATKA	PE	97	101	ME	101	102	114	103	100	104	780 /	148	26	21	16	7 70
OTEC	PE	98	109	ME	104	87	109	110	110	109	608 /	139	22	19	18	6 65

HODNOCEN: TR 8 / / 4 KT / / OS / / UT Výsledek:

## ÚROVEŇ PLEMENNÝCH HODNOT



č.kat:12 uš.číslo 000085089 034 CZ

Číslo : **85099 034 CZ** **EPÍRKO AGF** Číslo katalogu 13  
 Dat.nar. : 17.03.2018 Plemeno : Y100 Limousine  
 Chovatel : AGRO Jinín, a.s.  
 Majitel : AGRO Jinín, a.s.

OOO ZLI 230 DAUPHIN 1988004715  
 OO ZLI 443 PATOCLE 1200097968  
 MOO 1293110386 FR INDECISE 1293110386

**O TEC ZLM 369 ZEMÁK AGF 448000829826031**  
 OMO 270 333 UNIVERSEL 8723740824  
 MO 4808017382 FR CALAMITY 4808017382  
 MMO 4805007172 FR VERIETE 4805007172

OOM 000 SCAPIN 1930798736  
 OM 272 436 UPPERCUT 1931409325  
 MOM 1930098281 FR PATOUNE 1930098281

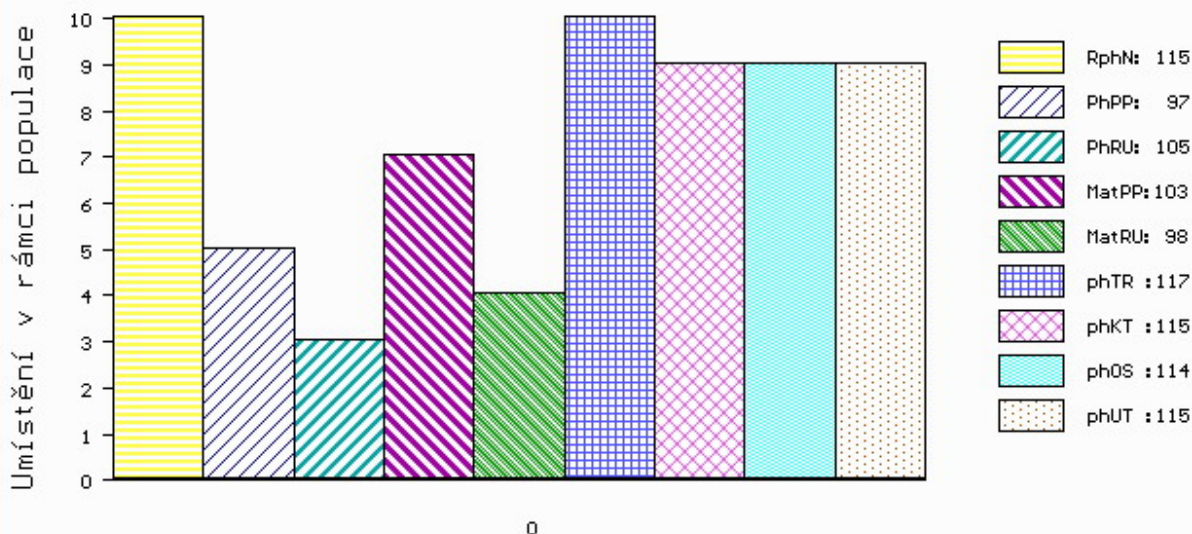
**MA 1209092513 FR /7 ot ECRESSISSE 1209092513**  
 OMM 272 433 JUMPING 1994007909  
 MM 1268686295 FR OSEILLE 1268686295  
 MMM 1261930080 FR GAZELLE 1261930080

Vl.užit:nar: **44 \*\*** kg ve 120d: **199** kg 210d: **309** kg 365d: **443** kg / kříž: **132** cm  
 Přírustek od narození: **1086 g / 115** šourek **35** cm  
 Věk při ZV **429** dní aktuálně k 26.03.19 hmotnost: **450** kg výška v kříži: **132** cm

PLEMENNÉ HODNOTY										LINEARNÍ HODNOCENÍ							
	pp	ru	pp	ru	TR	KT	OS	UT		Hmot	kříž	TR	KT	OS	UT	CE	
BÝK	PE	97	105	ME	103	98	117	115	114	115							
MATKA	PE	97	106	ME	99	107	120	113	111	114	762	147	25	22	21	7	75
O TEC	PE	98	109	ME	104	87	109	110	110	109	608	139	22	19	18	6	65

HODNOCEN: TR 6 / / 4 KT / / OS / / UT Výsledek:

## ÚROVEŇ PLEMENNÝCH HODNOT



č.kat:13 uš.číslo 000085099 034 CZ

**Býci vyřazení před základním výběrem**

Číslo : **85101 034 CZ** **EPOUŠ AGF P\*** Číslo katalogu 14  
 Dat.nar. : 17.03.2018 Plemeno : S100 Masný simentál  
 Chovatel : AGRO Jinín, a.s.  
 Majitel : AGRO Jinín, a.s.

OOO 268 240 SERUP REGENT P 41318-00491  
 OO ZSI 495 HEDETOFT VITO PP 51546-02044  
 MOO 5154601685 DK VIKINGHOLM PIA 51546-01685

**OTEC ZSI 762 THOR BUDYŇSKÝ ET P 420000691580031**  
 OMO ZSI 345 ALSTRUP VICTORY P 103095-00002  
 MO 117541 942 CZ PAVLA Z PODLESÍ PP 061000117541942  
 MMO 102810 942 CZ NORMA Z PODLESÍ P 061000102810942

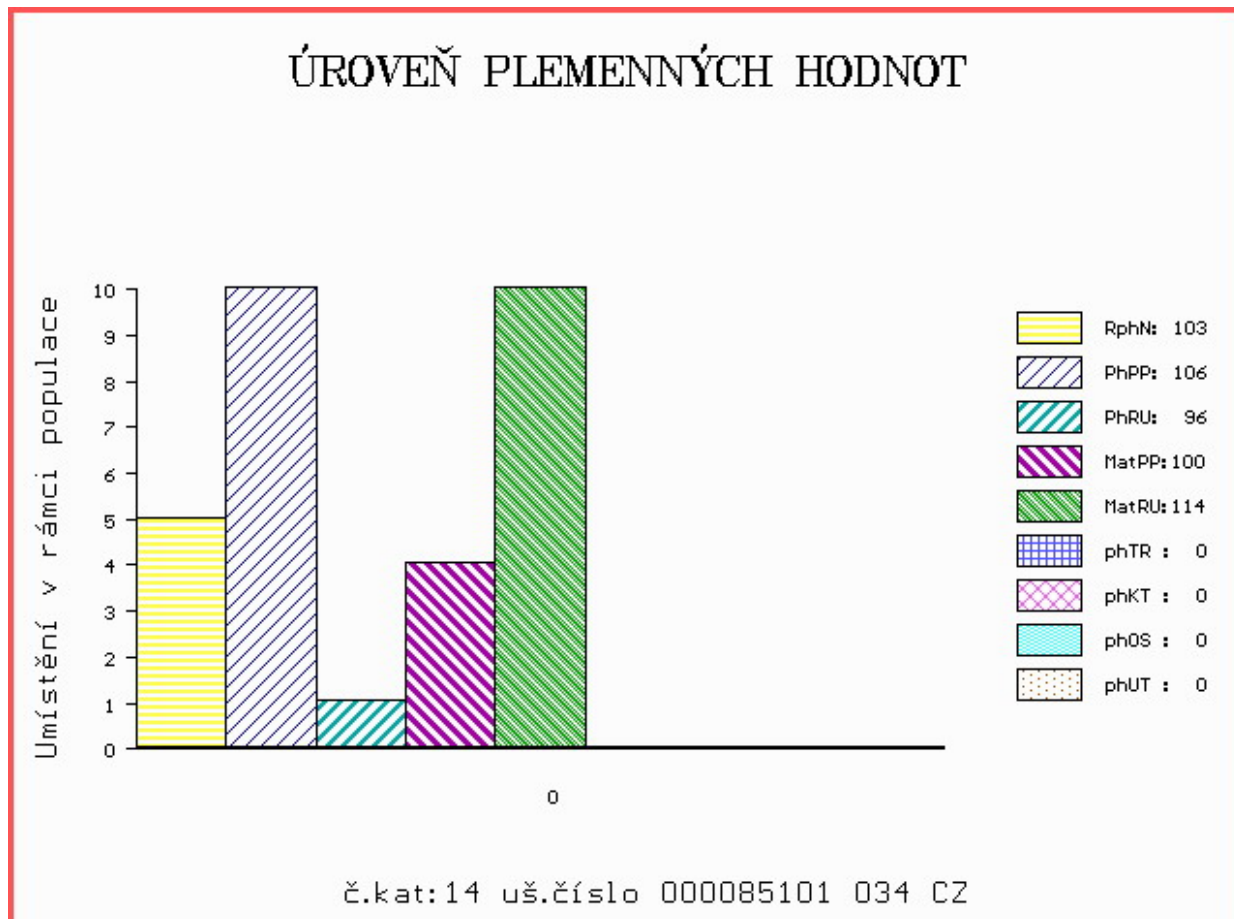
OOM ZSI 284 HOLM ULRICK P 36545-00514  
 OM ZSI 507 PRIMA ET PP 392000573000061  
 MOM 181048 931 CZ PP 145000181048931

**MA 448011 961 CZ /3 ot URŠULA AGROCHYT P 392000448011961**  
 OMM ZSI 136 CHAMPION ŠUMAVSKÝ P 158384110893  
 MM 17137 932 CZ LENKA ŠUMAVSKÁ R 158932017137  
 MMM 51301 446 CZ BCM MS PREMIUM 19C 360104

Vl.užit:nar: **40 \*\*** kg ve 120d: **199** kg 210d: **305** kg 365d: **423** kg / kříž: **131** cm  
 Přírustek od narození: **1043 g / 103** šourek **38** cm  
 Věk při ZV **429** dní aktuálně k 26.03.19 hmotnost: **430** kg výška v kříži: **131** cm

PLEMENNÉ HODNOTY										LINEARNÍ HODNOCENÍ						
	pp	ru	pp	ru	TR	KT	OS	UT		Hmot	kříž	TR	KT	OS	UT	CE
BÝK	PE	106	96	ME	100	114	0	0	0	0						
MATKA	PE	105	88	ME	104	118	92	93	93	92	662 /	142	18	19	18	6 61
OTEC	PE	103	108	ME	97	106	114	114	112	115	790 /	143	26	22	21	8 77

HODNOCEN: TR 4 / / 2 KT / / OS / / UT Výsledek: **před ZV-hm.365d**





Číslo : 30569 034 CZ EXITUS AGF Číslo katalogu 15  
 Dat.nar. : 29.01.2018 Plemeno : Y100 Limousine  
 Chovatel : AGRO Jinín, a.s.  
 Majitel : AGRO Jinín, a.s.

OOO ZLI 230 DAUPHIN 1988004715  
 OO ZLI 443 PATOCLE 1200097968  
 MOO 1293110386 FR INDECISE 1293110386

**Otec ZLM 369 ZEMÁK AGF 448000829826031**

OMO 270 333 UNIVERSEL 8723740824  
 MO 4808017382 FR CALAMITY 4808017382  
 MMO 4805007172 FR VERIETE 4805007172

OOM 271 240 STRAUSS 8723740665  
 OM ZLI 661 VENDREDI 8723740999  
 MOM 8761730016 FR RAFALE 8761730016

**MA 284548 921 CZ /5 ot UTE MOF 391000284548921**

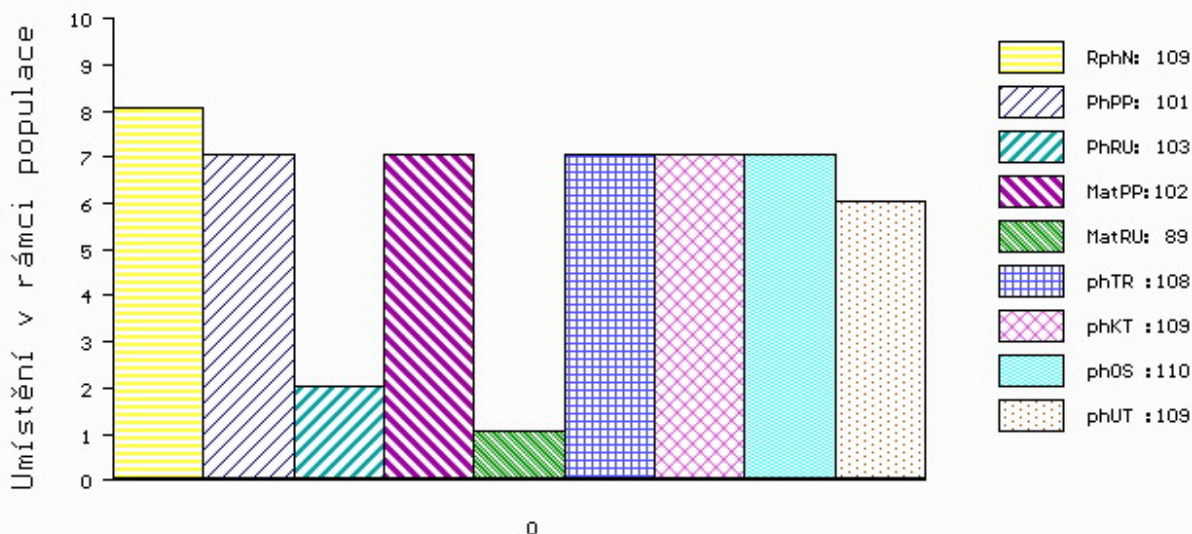
OMM ZLI 664 GENIAL 8791002491  
 MM 5366549 131 FR ALARME 5366549131  
 MMM 5366548855 FR REGENTE 5366548855

Vl.užit:nar: 40 \*\* kg ve 120d: 182 kg 210d: 275 kg 365d: 402 kg / kříž: 137 cm  
 Přírustek od narození: 1052 g / 109 šourek 37 cm  
 Věk při ZV 476 dní aktuálně k 26.03.19 hmotnost: 483 kg výška v kříži: 139 cm

PLEMENNÉ HODNOTY										LINEARNÍ HODNOCENÍ						
	pp	ru	pp	ru	TR	KT	OS	UT		Hmot	kříž	TR	KT	OS	UT	CE
BÝK	PE	101	103	ME	102	89	108	109	110	109						
MATKA	PE	101	97	ME	101	90	102	105	107	107	676 /	145	21	19	18	6 64
Otec	PE	98	109	ME	104	87	109	110	110	109	608 /	139	22	19	18	6 65

HODNOCEN: TR 8 / / 2 KT / / OS / / UT Výsledek: před ZV-hm.365d

## ÚROVEŇ PLEMENNÝCH HODNOT



č.kat:15 uš.číslo 000030569 034 CZ



Číslo : 85052 034 CZ EZARIAŠ AGF Číslo katalogu 16  
 Dat.nar. : 09.02.2018 Plemeno : Y100 Limousine  
 Chovatel : AGRO Jinín, a.s.  
 Majitel : AGRO Jinín, a.s.

OOO ZLI 230 DAUPHIN 1988004715  
 OO ZLI 443 PATOCLE 1200097968  
 MOO 1293110386 FR INDECISE 1293110386

**O TEC ZLM 369 ZEMÁK AGF 448000829826031**

OMO 270 333 UNIVERSEL 8723740824  
 MO 4808017382 FR CALAMITY 4808017382  
 MMO 4805007172 FR VERIETE 4805007172

OOM 270 873 PARADIS 2255671789  
 OM 272 432 AUVERGNAT 1205085805  
 MOM 1298173444 FR OKTEBELLE 1298173444

**MA 1209092533 FR /7 ot ELIANE 1209092533**

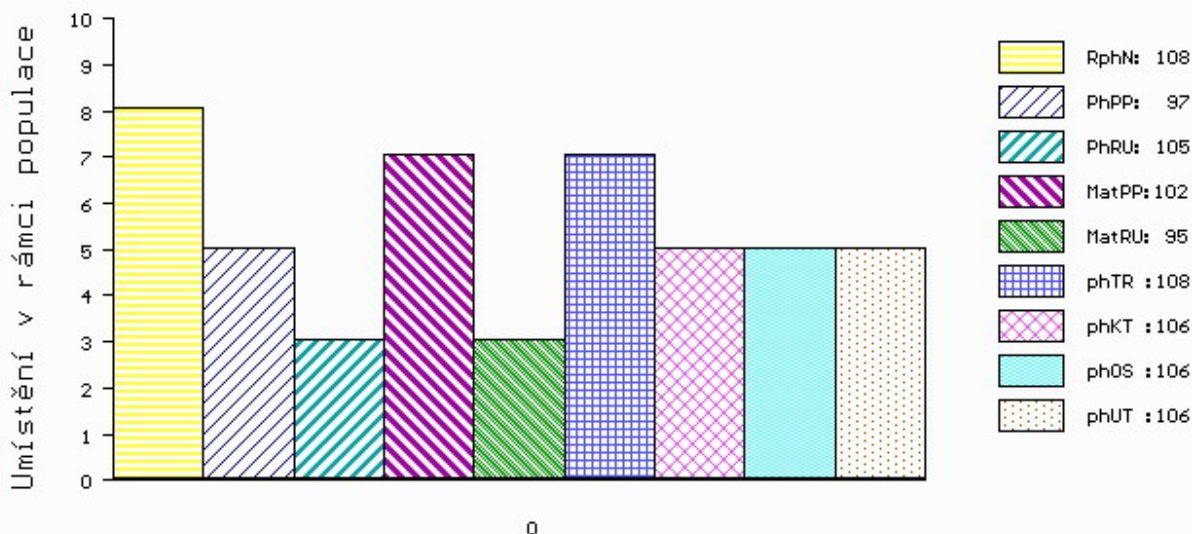
OMM 272 423 URON 1931709489  
 MM 1206096033 FR BADIANE 1206096033  
 MMM 1294115552 FR JOUEUSE 1294115552

Vl.užit:nar: 42 \*\* kg ve 120d: 192 kg 210d: 293 kg 365d: 428 kg / kříž: 136 cm  
 Přírustek od narození: 1098 g / 108 šourek 36 cm  
 Věk při ZV 465 dní aktuálně k 26.03.19 hmotnost: 492 kg výška v kříži: 139 cm

PLEMENNÉ HODNOTY										LINEARNÍ HODNOCENÍ						
	pp	ru	pp	ru	TR	KT	OS	UT		Hmot	kříž	TR	KT	OS	UT	CE
BÝK	PE	97	105	ME	102	95	108	106	106	106						
MATKA	PE	95	100	ME	99	103	106	94	92	94	820 /	151	27	24	18	8 77
O TEC	PE	98	109	ME	104	87	109	110	110	109	608 /	139	22	19	18	6 65

HODNOCEN: TR 8 / / 3 KT / / OS / / UT Výsledek: před ZV-hm.365d

## ÚROVEŇ PLEMENNÝCH HODNOT



č.kat:16 uš.číslo 000085052 034 CZ

Číslo : **85074 034 CZ** **EZOP AGF** Číslo katalogu 17  
 Dat.nar. : 24.02.2018 Plemeno : Y100 Limousine  
 Chovatel : AGRO Jinín, a.s.  
 Majitel : AGRO Jinín, a.s.

OOO ZLI 230 DAUPHIN 1988004715  
 OO ZLI 443 PATOCLE 1200097968  
 MOO 1293110386 FR INDECISE 1293110386

**O TEC ZLM 369 ZEMÁK AGF 448000829826031**  
 OMO 270 333 UNIVERSEL 8723740824  
 MO 4808017382 FR CALAMITY 4808017382  
 MMO 4805007172 FR VERIETE 4805007172

OOM 000 I SERAN 2393048992  
 OM 272 419 NEWYORK 8797003838  
 MOM 6185004750 FR ACTUALITE 6185004750

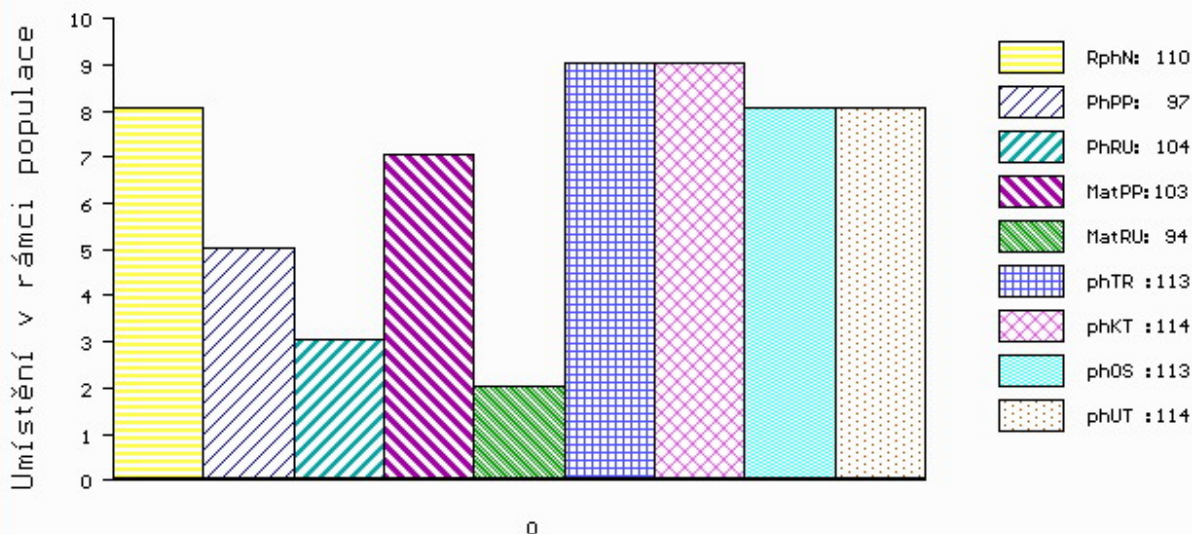
**MA 1209092495 FR /7 ot EUNETTE 1209092495**  
 OMM 272 431 JONGLEUR 8794005703  
 MM 1299063653 FR PANTHERE 1299063653  
 MMM 1286110546 FR BELGIQUE 1286110546

Vl.užit:nar: **42 \*\*** kg ve 120d: **182** kg 210d: **287** kg 365d: **424** kg / kříž: **134** cm  
 Přírustek od narození: **1104 g / 110** šourek **36** cm  
 Věk při ZV **450** dní aktuálně k 26.03.19 hmotnost: **478** kg výška v kříži: **137** cm

PLEMENNÉ HODNOTY										LINEARNÍ HODNOCENÍ						
	pp	ru	pp	ru	TR	KT	OS	UT		Hmot	kříž	TR	KT	OS	UT	CE
BÝK	PE	97	104	ME	103	94	113	114	113	114						
MATKA	PE	97	101	ME	100	100	107	109	109	110	822 /	147	25	20	18	7 70
O TEC	PE	98	109	ME	104	87	109	110	110	109	608 /	139	22	19	18	6 65

HODNOCEN: TR 8 / / 3 KT / / OS / / UT Výsledek: **před ZV-hm.365d**

## ÚROVEŇ PLEMENNÝCH HODNOT



č.kat:17 uš.číslo 000085074 034 CZ

Číslo : 85103 034 CZ EXTAŽ AGF Číslo katalogu 18  
 Dat.nar. : 19.03.2018 Plemeno : Y100 Limousine  
 Chovatel : AGRO Jinín, a.s.  
 Majitel : AGRO Jinín, a.s.

OOO ZLI 230 DAUPHIN 1988004715  
 OO ZLI 443 PATOCLE 1200097968  
 MOO 1293110386 FR INDECISE 1293110386

**Otec ZLM 369 ZEMÁK AGF 448000829826031**

OMO 270 333 UNIVERSEL 8723740824  
 MO 4808017382 FR CALAMITY 4808017382  
 MMO 4805007172 FR VERIETE 4805007172

OOM 271 240 STRAUSS 8723740665  
 OM ZLI 661 VENDREDI 8723740999  
 MOM 8761730016 FR RAFALE 8761730016

**MA 284559 921 CZ /5 ot ULE MOF 391000284559921**

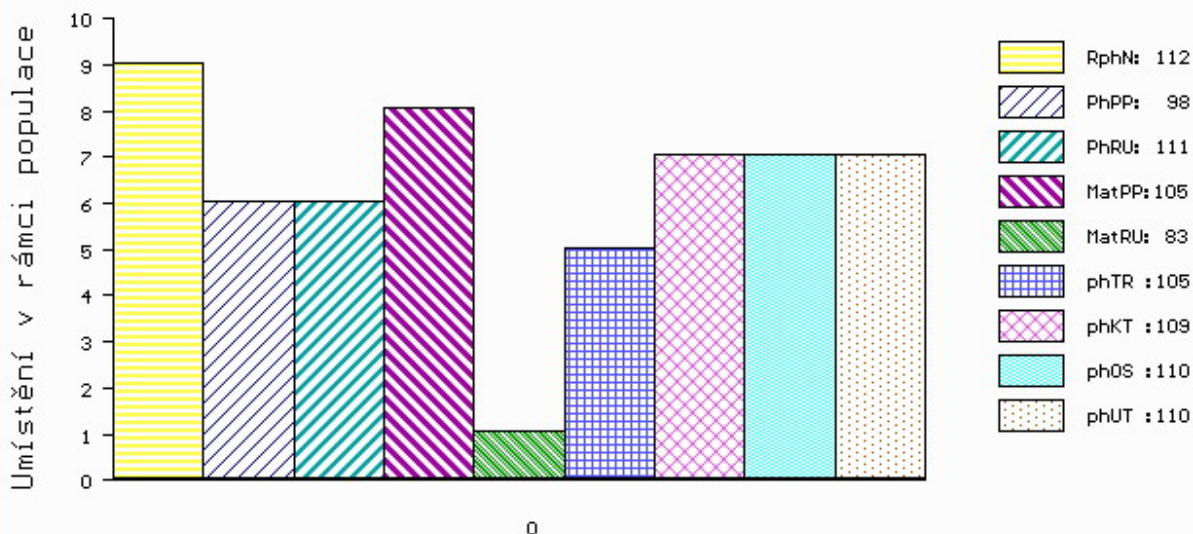
OMM ZLI 269 HIGHLANDER 1692111209  
 MM 4306017 626 FR BOULE 4306017626  
 MMM 4340565944 FR UNION 4340565944

Vl.užit:nar: 43 \*\* kg ve 120d: 180 kg 210d: 277 kg 365d: 419 kg / kříž: 131 cm  
 Přírustek od narození: 1027 g / 112 šourek 36 cm  
 Věk při ZV 427 dní aktuálně k 26.03.19 hmotnost: 425 kg výška v kříži: 131 cm

PLEMENNÉ HODNOTY										LINEARNÍ HODNOCENÍ						
	pp	ru	pp	ru	TR	KT	OS	UT		Hmot	kříž	TR	KT	OS	UT	CE
BÝK	PE	98	111	ME	105	83	105	109	110	110						
MATKA	PE	103	116	ME	103	77	110	111	111	113	732 /	145	24	19	18	6 67
Otec	PE	98	109	ME	104	87	109	110	110	109	608 /	139	22	19	18	6 65

HODNOCEN: TR 5 / / 3 KT / / OS / / UT Výsledek: před ZV-hm.365d

## ÚROVEŇ PLEMENNÝCH HODNOT



č.kat:18 uš.číslo 000085103 034 CZ