

KATALOG ZÁKLADNÍHO VÝBĚRU

dne 21.05.2019

Valenta Petr, Budyně

Začátek cca 09,00 hod.

Č. k.	Číslo býčka	OTEC st.reg.	DATUM NAROZENÍ	PLEM	HM. kg	KŘ. cm	Přír.od g	nar. RPH	CHOVATEL
1	85901 034 CZ	ZSI 807	10.01.18	S100	716	144	1528 g	114	Valenta Petr, Budyně
2	85907 034 CZ	ZSI 807	21.02.18	S100	604	142	1393 g	115	Valenta Petr, Budyně
3	85930 034 CZ	ZSI 887	03.03.18	S100	580	138	1401 g	102	Valenta Petr, Budyně
4	85924 034 CZ	ZSI 887	05.03.18	S100	624	136	1491 g	101	Valenta Petr, Budyně

Plemenné hodnoty uvedené v katalogu jsou spočítány k 31.03.2019



Vysvětlivky ke zkratkám ve jménech v katalogu :

ET	- býček narozen po embryotrasferu
RED	- zbarvení red angus
P,V	- bezrohý / volný roh (* - testováno testem DNA)
PP	- bezrohý – homozygot (stanoveno testem DNA)
R	- rohatý (* - testováno testem DNA)
+/+ ,WT/WT	- nepřenáší alelu způsobujícími dvojí osvalení (GS, AA)
MH/+	- heterozygot s jednou alelou podmiňující dvojí osvalení (GS)
MH/MH	- homozygot - obě alely podmiňující dvojí osvalení (GS – oddíl „B“ PK)
Porodní hmot (nar)	- u plemene AA,BA,HE,CH,MS,LI způsob zjišťování porodní hmotnosti v chovu * * * - váženo při narození , * * - odhadováno , * - nesledováno

U matek plemene BA

Třída	Výška kříž (cm)	Hmotnost (kg)	RPH přímý efekt	RPH mat. efekt	RPH osvalení
SE	147 a více	800 a více	105 a vic	103 a vic	103 a vic
EC	147 a více	800 a více	105 a vic	pod 103	103 a vic
EM	147 a více	800 a více	pod 105	103 a vic	pod 103
CM	pod 147	pod 800	105 a vic	103 a vic	103 a vic
C1	pod 147	pod 800	105 a vic	pod 103	103 a vic
M1	pod 147	pod 800	pod 105	103 a vic	pod 103

Popisky grafu úrovně plemenných hodnot

Jednotlivé plemenné hodnoty jsou rozděleny do pásem na základě výpočtu kvantilu normálního rozložení, které udávají, jak si konkrétní jedinec stojí v porovnání s průměrem populace plemenných býčků odchovaných v období 2014 – 2019.

pásma	Pozice býka v rámci populace	zkratka	Popis údaje v grafu
10	býk patří hodnotou RPH do 10 % nejlepších býků v daném ukazateli	<i>RphT</i>	RPH pro přírůstek v testu
9	býk patří hodnotou RPH do 20 % nejlepších býků v daném ukazateli	<i>RphN</i>	RPH pro životní přírůstek
8	býk patří hodnotou RPH do 30 % nejlepších býků v daném ukazateli	<i>RpPP</i>	RPH pro přímý efekt porody
7	býk patří hodnotou RPH do 40 % nejlepších býků v daném ukazateli	<i>RpRU</i>	RPH pro přímý efekt růst
6	býk patří hodnotou RPH do 50 % nejlepších býků v daném ukazateli	<i>MatPP</i>	RPH pro maternální efekt porody
5	býk patří hodnotou RPH do průměru býků v daném ukazateli	<i>MatRU</i>	RPH pro maternální efekt růst
4	býk patří hodnotou RPH do 60 % nejlepších býků v daném ukazateli	<i>phTR</i>	RPH pro lineární hodnocení těl. rámec
3	býk patří hodnotou RPH do 70 % nejlepších býků v daném ukazateli	<i>phKT</i>	RPH pro lineární hodnocení kap. těla
2	býk patří hodnotou RPH do 80 % nejlepších býků v daném ukazateli	<i>phOS</i>	RPH pro lineární hodnocení osvalení
1	býk patří hodnotou RPH do 90 % nejlepších býků v daném ukazateli	<i>phUT</i>	RPH pro lineární hodnocení užit. typ

Hlavní selekční kritéria pro výběr do plemenitby na OPB a odchovu u chovatele

Hlavním selekčním kritériem bude pouze lineární hodnocení při základním výběru.

Důvody vyřazení před základním výběrem

- hodnocení tělesného rámce (1,2,3 body dle parametrů daného plemene)
- hodnocení bodů za hmotnost v 365 dnech (1,2,3 body dle parametrů daného plemene)
- nepředvedení býka k základnímu výběru na ohlávce nebo na vodící tyči
- na základě rozhodnutí majitele býka o jeho vyřazení
- zdravotní důvody (displazie varlat, apod.)

Důvody vyřazení při základním výběrem

- hodnocení délky těla (1,2,3 body dle parametrů daného plemene)
- hodnocení ukazatelů kapacity těla (1,2,3 body dle parametrů daného plemene)
- hodnocení ukazatelů osvalení (1,2,3 body dle parametrů daného plemene)
- hodnocení užitkového typu (1,2,3 body dle parametrů daného plemene)
- závažné vady exteriéru při základním výběru
- neodpovídající funkčnost končetin při základním výběru
- zdravotní důvody (displazie varlat, apod.)

Reklamační řád pro základní výběry býků

Majitel odchovávaného býčka má právo podat reklamaci proti rozhodnutí výběrové komise (ČSCHMS). Tato reklamační může mít písemnou nebo ústní formu. Předmětem reklamační může být pouze konečný výsledek výběru (vybrán, odročen, vyřazen), nikoliv nesouhlas s bodovým hodnocením daného býka. Po skončení základního výběru býků vyzve předseda výběrové komise k podání případných protestů (reklamací). Reklamační se podává předsedovi výběrové komise nejpozději do 60-ti minut od jeho výzvy. Jménem majitele býka může jednat také zástupce odchovny plemenných býků (OPB). Reklamační je podmíněna složením nevratné kauce 1000 Kč, přičemž polovina z této částky je určena pro provozovatele OPB a polovina pro ČSCHMS. Tato kauce musí být složena okamžitě v hotovosti v době podání reklamační předsedovi výběrové komise. Po vznesení reklamační a složení nevratné kauce následuje nové předvedení býka.

V případě shodného verdiktu výběrové komise a majitele býka je platný tento shodný verdikt. V případě neshody mezi verdiktem výběrové komise a majitelem býka je býk odročen a bude proveden nový základní výběr. V případě opakovaného protestu je nutné reklamaci podat písemnou formou. Provedení nového základního výběru je podmíněno složením kauce 5000 Kč za každého reklamovaného býka. Kauce se skládá na účet ČSCHMS nejpozději do 10-ti kalendářních dnů ode dne provedení základního výběru. V případě, že nebudou peníze připsány na účet v daném termínu, platí původní verdikt výběrové komise a reklamační se dále neřeší. Nový základní výběr se uskuteční do 30-ti dnů od sporného výběru, pokud se obě strany nedohodnou jinak. Většinové složení komise nesmí být totožné se složením komise, která vynesla sporný verdikt. O složení nové komise rozhoduje ČSCHMS po dohodě s příslušnou Radou PK daného plemene. O závěru nového základního výběru je sepsán nový výběrový protokol. Proti tomuto rozhodnutí se již nelze dále odvolat. V případě, že je potvrzeno původní rozhodnutí výběrové komise, propadá kauce ve prospěch ČSCHMS, v opačném případě se vrací majiteli býka do 10-ti kalendářních dnů od provedení nového základního výběru. Náklady spojené s novým základním výběrem (zejména cestovné členů výběrové komise, případně oprávněné nároky spojené s odměnou za odvedenou práci) nese strana, která při svém rozhodnutí či jednání nebyla v právu. Tyto náklady jsou zúčtovány na základě vystavené faktury zaslané druhé straně nejpozději do 14 dnů od provedení opakovaného základního výběru. V každém případě se o reklamaci vede písemný zápis. Rozhodnutí výběrové komise se váže ke konkrétnímu zvířeti v konkrétním čase a není možno se na něj odvolávat v případných následných sporech.

Schváleno výborem ČSCHMS dne 21.3.2006 v Hradištku pod Medníkem, změny schváleny 9.6.2017 Grémiem předsedů rad plemenných knih v Hradištku pod Medníkem



<u>Sekretariát:</u> ČSCHMS Praha Těšnov 17 11705 Praha 1 Mobil : +420 724 007 860 Telefon : +420 221 812 865 E-mail : info@cschms.cz	<u>Ředitel PK</u> Kopecký Jan Osík 201 569 67 Osík u Litomyšle Mobil : +420 724 007 862 Telefon : +420 461 612 809 E-mail : kopecky@cschms.cz	<u>Adresa PK</u> Honová Nina Osvoboditelů 35/9 410 02 Lovosice Mobil : +420 724 073 641 E-mail : honova@cschms.cz
--	--	--

Číslo : **85901 034 CZ** **EMBRYO BUDYŇSKÝ ET P** Číslo katalogu 1
 Dat.nar. : 10.01.2018 Plemeno : S100 Masný simentál
 Chovatel : Valenta Petr, Budyně
 Majitel : Valenta Petr, Budyně

OOO 268 908 *GRETNA HOUSE SUPERSONIC* M016550
 OO 262 692 *HILLCREST CHAMPION* PMMC017
 MOO 898932 UK *CAMUS SOLITARE* 898932

OTEC **ZSI** **807** **CURAHEEN TYSON ET R** **171059840126**

OMO 270 515 *RACEVIEW KING* BATK019
 MO 151420930180 IE *RACEVIEW MERLE-BEAUTY* BATM031
 MMO 0 *KILMICHAEL BEAUTY* KLMB002

OOM ZSI 286 *LAMHOJ SUPERY P* 70514-00150
 OM ZSI 345 *ALSTRUP VICTORY P* 103095-00002
 MOM 7614900291 DK *OSTKAER- H.P.F.-ROYALTY ET* 76149-00291

MA **117541 942 CZ** /3 ot **PAVLA Z PODLESÍ PP** **061000117541942**

OMM ZSI 167 *BOVET IGLU P* 069591115645
 MM 102810 942 CZ *NORMA Z PODLESÍ P* 061000102810942
 MMM 21530 507 CZ *EMILKA UNICHOV P* 140507021530

Vl.užit:nar: **45 ***** kg ve 120d: **213** kg 210d: **349** kg 365d: **638** kg / kříž: **141** cm
 Přírustek od narození: **1528 g / 114** šourek **43** cm
 Věk při ZV **496** dní aktuálně k 25.03.19 hmotnost: **716** kg výška v kříži: **144** cm

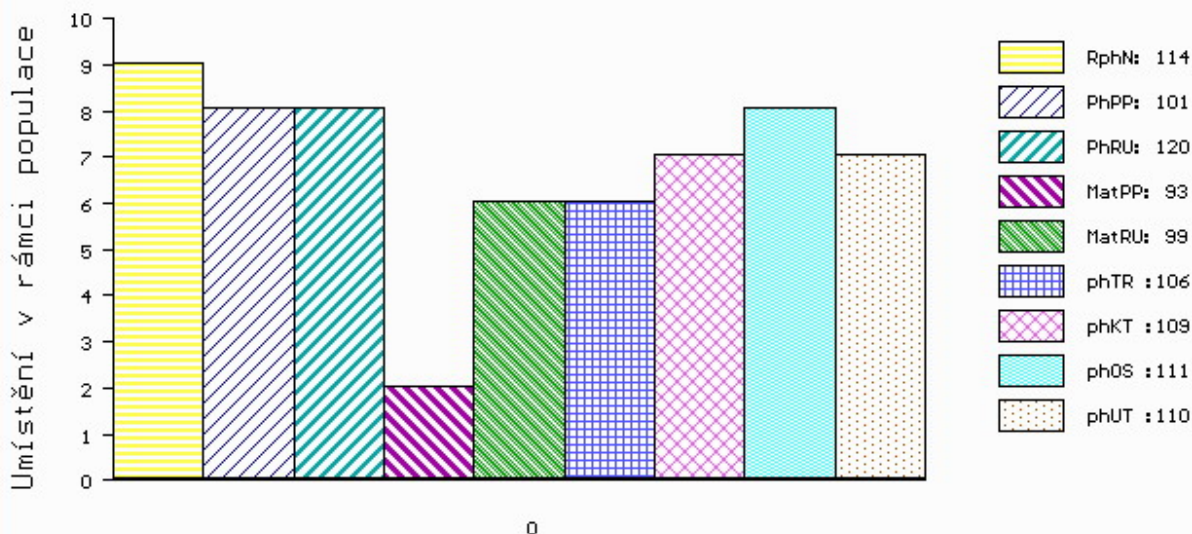
PLEMENNÉ HODNOTY

LINEARNÍ HODNOCENÍ

	pp	ru	pp	ru	TR	KT	OS	UT	Hmot	kříž	TR	KT	OS	UT	CE
BÝK	PE	101	120	ME	93	99	106	109	111	110					
MATKA	PE	111	105	ME	93	111	105	103	103	103					
OTEC	PE	85	133	ME	93	89	108	113	115	114					
									858 /	145	25	21	19	7	72
									0 /	0	0	0	0	0	0

HODNOCEN: TR 8 / /10 KT / / OS / / UT Výsledek:

ÚROVEŇ PLEMENNÝCH HODNOT



č.kat:01 uš.číslo 000085901 034 CZ

Číslo : **85907 034 CZ** **ESMERALD BUDYŇSKÝ ET V** Číslo katalogu 2
 Dat.nar. : 21.02.2018 Plemeno : S100 Masný simentál
 Chovatel : Valenta Petr, Budyně
 Majitel : Valenta Petr, Budyně

OOO 268 908 GREYNA HOUSE SUPERSONIC M016550
 OO 262 692 HILLCREST CHAMPION PMMC017
 MOO 898932 UK CAMUS SOLITARE 898932

OPEC ZSI 807 CURAHEEN TYSON ET R 171059840126

OMO 270 515 RACEVIEW KING BATK019
 MO 151420930180 IE RACEVIEW MERLE-BEAUTY BATM031
 MMO 0 KILMICHAEL BEAUTY KLMB002

OOM ZSI 286 LAMHOJ SUPERY P 70514-00150
 OM ZSI 345 ALSTRUP VICTORY P 103095-00002
 MOM 7614900291 DK OSTKAER- H.P.F.-ROYALTY ET 76149-00291

MA 117541 942 CZ /3 ot PAVLA Z PODLESÍ PP 061000117541942

OMM ZSI 167 BOVET IGLU P 069591115645
 MM 102810 942 CZ NORMA Z PODLESÍ P 061000102810942
 MMM 21530 507 CZ EMILKA UNICHOV P 140507021530

Vl.užit:nar: **51 ***** kg ve 120d: **230** kg 210d: **366** kg 365d: **564** kg / kříž: **0** cm
 Přírustek od narození: **1393 g / 115** šourek **40** cm
 Věk při ZV **454** dní aktuálně k 25.03.19 hmotnost: **604** kg výška v kříži: **142** cm

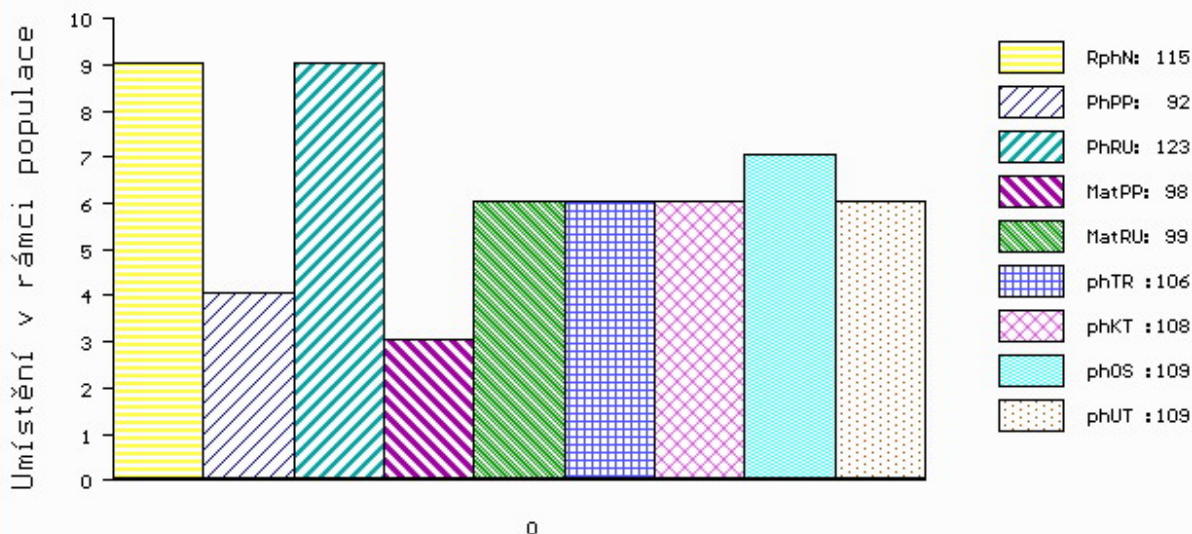
PLEMENNÉ HODNOTY

LINEARNÍ HODNOCENÍ

	pp	ru	ME	pp	ru	TR	KT	OS	UT	Hmot	kříž	TR	KT	OS	UT	CE	
BÝK	PE	92	123	ME	98	99	106	108	109	109							
MATKA	PE	111	105	ME	93	111	105	103	103	103	858	145	25	21	19	7	72
OPEC	PE	85	133	ME	93	89	108	113	115	114	0	0	0	0	0	0	0

HODNOCEN: TR 8 / / 9 KT / / OS / / UT Výsledek:

ÚROVEŇ PLEMENNÝCH HODNOT



č.kat:02 uš.číslo 000085907 034 CZ

Číslo : **85930 034 CZ** **ESTROFAN BUDYŇSKÝ P*** Číslo katalogu 3
 Dat.nar. : 03.03.2018 Plemeno : S100 Masný simentál
 Chovatel : Valenta Petr, Budyně
 Majitel : Valenta Petr, Budyně

OOO 269 502 SLIEVENAGH FANTASTIC M042510
 OO ZSI 390 LYKKE ATLANTIS P 41344-00347
 MOO 4134400294 DK LYKKE ULUPULU P 41344-00294

OTEC **ZSI** **887** **UMAN VODŇANSKÝ PP** **145000701563031**

OMO ZSI 178 JIŘÍK VODŇANSKÝ P 145287117144
 MO 181049 931 CZ NORMA VODŇANSKÁ P 145000181049931
 MMO 124781 207 CZ LILIE VODŇANSKÁ P 145207124781

OOM ZSI 343 EUGEN AV RÖRUM P 92241
 OM ZSI 538 PATRON Z CUNKOVA V 253000600018031
 MOM 469 931 CZ P 253000000469931

MA **511725 931 CZ** /4 ot R **420000511725931**

OMM ZSI 157 VINGEGAARD JAMAICA ET P 41524-0522
 MM 117534 942 CZ P 061000117534942
 MMM 108271 507 CZ R 140507108271

Vl.užit:nar: **38** *** kg ve 120d: **208** kg 210d: **341** kg 365d: **551** kg / kříž: **138** cm
 Přírustek od narození: **1401 g / 102** šourek **42** cm
 Věk při ZV **444** dní aktuálně k 25.03.19 hmotnost: **580** kg výška v kříži: **138** cm

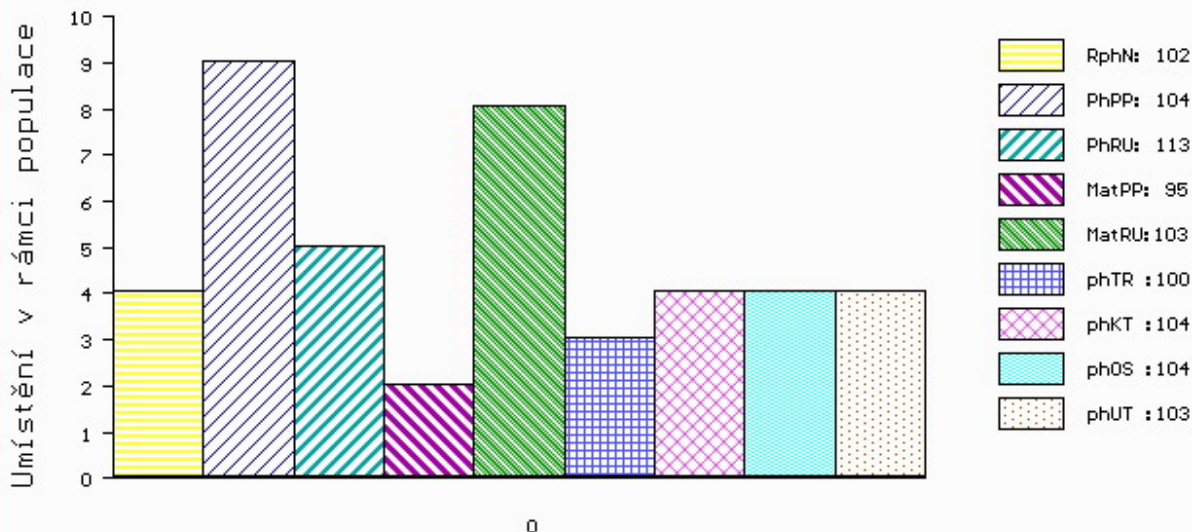
PLEMENNÉ HODNOTY

LINEARNÍ HODNOCENÍ

	pp	ru	ME	pp	ru	TR	KT	OS	UT	Hmot	kříž	TR	KT	OS	UT	CE	
BÝK	PE	104	113	ME	95	103	100	104	104	103							
MATKA	PE	98	114	ME	96	103	106	106	105	106	740	143	23	21	19	7	70
OTEC	PE	91	112	ME	105	103	99	103	104	103	757	140	25	24	23	8	80

HODNOCEN: TR 7 / / 8 KT / / OS / / UT Výsledek:

ÚROVEŇ PLEMENNÝCH HODNOT



č.kat:03 uš.číslo 000085930 034 CZ

Číslo : **85924 034 CZ** **ERGONAUT BUDYŇSKÝ P*** Číslo katalogu 4
 Dat.nar. : 05.03.2018 Plemeno : S100 Masný simentál
 Chovatel : Valenta Petr, Budyně
 Majitel : Valenta Petr, Budyně

OOO 269 502 SLIEVENAGH FANTASTIC M042510
 OO ZSI 390 LYKKE ATLANTIS P 41344-00347
 MOO 4134400294 DK LYKKE ULUPULU P 41344-00294

O TEC ZSI 887 UMAN VODŇANSKÝ PP 145000701563031

OMO ZSI 178 JIŘÍK VODŇANSKÝ P 145287117144
 MO 181049 931 CZ NORMA VODŇANSKÁ P 145000181049931
 MMO 124781 207 CZ LILIE VODŇANSKÁ P 145207124781

OOM ZSI 343 EUGEN AV RÖRUM P 92241
 OM ZSI 538 PATRON Z CUNKOVA V 253000600018031
 MOM 469 931 CZ P 253000000469931

MA 503586 931 CZ /3 ot R 420000503586931

OMM 271 813 CRACKLEY KLASSIC M054433
 MM 3896300 008 DK HOLM EBBA P 38963-00008
 MMM 3654500585 DK HOLM ALEKSANDRA P 36545-00585

Vl.užit:nar: **50 ***** kg ve 120d: **219** kg 210d: **338** kg 365d: **591** kg / kříž: **136** cm
 Přírustek od narození: **1491 g / 101** šourek **43** cm
 Věk při ZV **442** dní aktuálně k 25.03.19 hmotnost: **624** kg výška v kříži: **136** cm

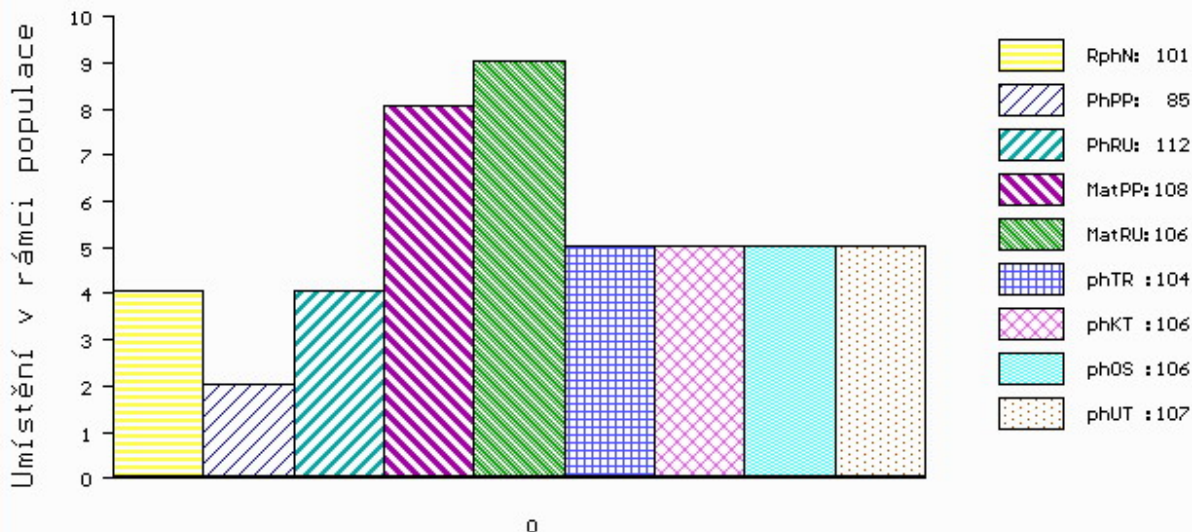
PLEMENNÉ HODNOTY

LINEARNÍ HODNOCENÍ

	pp	ru	pp	ru	TR	KT	OS	UT	Hmot	kříž	TR	KT	OS	UT	CE
BÝK PE	85	112	ME	108	106	104	106	106	107						
MATKA PE	96	109	ME	99	110	106	107	106	107	764 /	143	24	21	17	7 69
O TEC PE	91	112	ME	105	103	99	103	104	103	757 /	140	25	24	23	8 80

HODNOCEN: TR 6 / /10 KT / / OS / / UT Výsledek:

ÚROVEŇ PLEMENNÝCH HODNOT



č.kat:04 uš.číslo 000085924 034 CZ